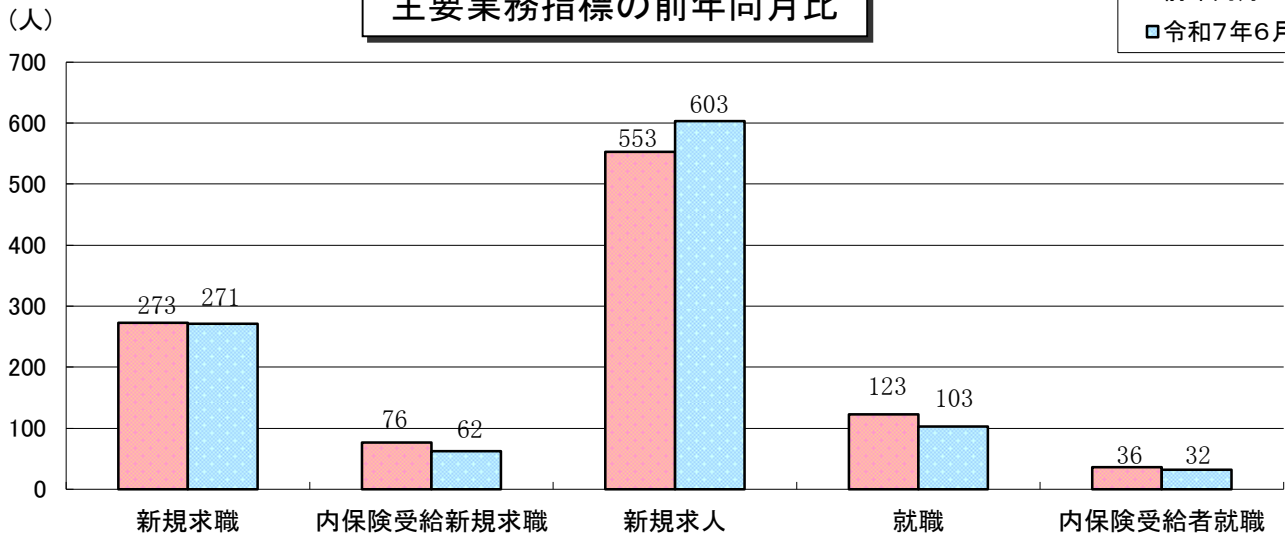


業務月報(令和7年6月) ハローワーク西条

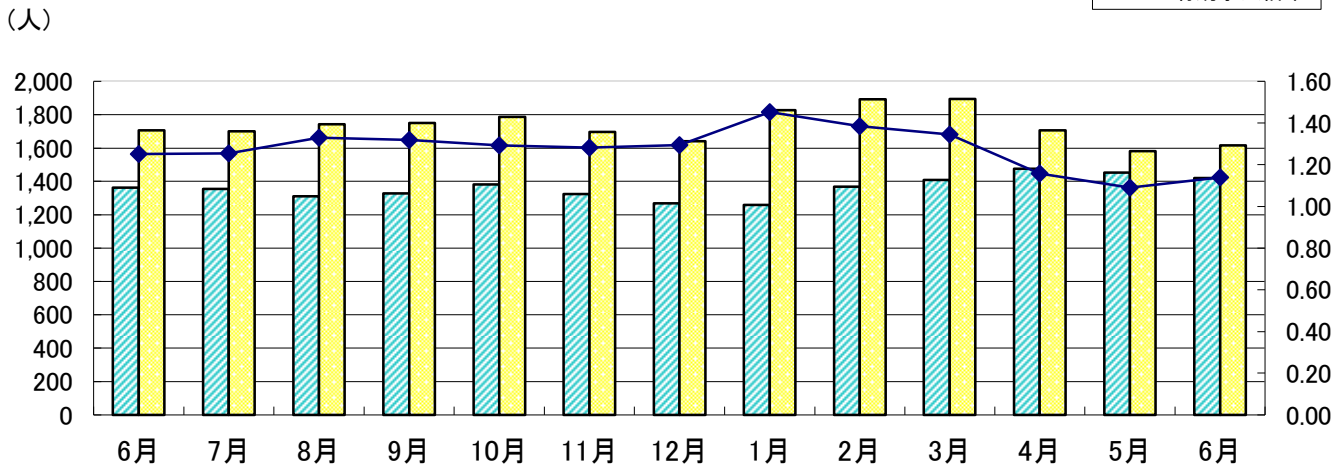
主要業務指標の前年同月比

■ 前年同月
□ 令和7年6月



有効求職・有効求人・有効求人倍率の推移

■ 有効求職者数
■ 有効求人数
◆ 有効求人倍率



	6月	7月	8月	9月	10月	11月	12月	1月	2月	3月	4月	5月	6月
有効求職者数	1,362	1,354	1,310	1,327	1,381	1,323	1,268	1,258	1,367	1,408	1,476	1,452	1,419
有効求人数	1,706	1,700	1,742	1,750	1,786	1,697	1,642	1,827	1,893	1,894	1,707	1,582	1,616
有効求人倍率	1.25	1.26	1.33	1.32	1.29	1.28	1.29	1.45	1.38	1.35	1.16	1.09	1.14

一般職業紹介状況

区 分 項 目		当 月			前 月	前年同月
		計	男	女		
求	1. 新規求職申込件数	271	135	136	313	273
	常 用	271	135	136	313	273
	保受給者	62	31	31	66	76
	中高年	146	79	67	172	167
職	2. 月間有効求職者数	1,419	627	792	1,452	1,362
	常 用	1,417	627	790	1,449	1,358
	保受給者	572	253	319	562	568
	中高年	821	396	425	852	815
紹 介	3. 紹介件数	244	122	122	304	299
	常 用	227	115	112	281	281
	保受給者	49	24	25	69	65
	中高年	124	61	63	140	161
就 職	4. 就職件数	103	43	60	119	123
	常 用	92	38	54	107	118
	保受給者	32	14	18	26	36
	中高年	49	20	29	67	65
	管外県外	10	4	6	7	13
	管外県内	40	19	21	42	37
求 人	5. 新規求人数	603	* *	* *	572	553
	常 用	557	* *	* *	484	498
	6. 月間有効求人数	1,616	* *	* *	1,582	1,706
	常 用	1,432	* *	* *	1,404	1,523
	7. 充足数	68	* *	* *	84	92
	常 用	65	* *	* *	78	92

(学卒、オンラインを除きパートを含む)

雇用保険業務取扱状況

項 目			区 分		当 月			前 月	前年同月
			計		男	女			
一 般 給 付 関 係	1. 支給金額		47,666		24,407	23,259	46,867	39,933	
	2. 受給資格決定件数		103		47	56	104	85	
	3. 給付制限件数		62		30	32	92	88	
	所 定 内	4. 初回受給者数	76		36	40	121	76	
		5. 受給者実人員	391		175	216	391	330	
		6. 支給金額	45,503		23,135	22,368	45,438	38,918	
	7. 延長給付	受給者実人員	13		6	7	7	7	
		支給金額	1,870		1,183	687	904	865	
	8. 技能習得 手当	受給者実人員	33		12	21	40	24	
		支給金額	224		89	135	228	148	
	9. 傷病手当	受給者実人員	1		0	1	2	0	
		支給金額	68		0	68	294	0	
就職促 進給付	受給者実人員		58		34	24	35	49	
	支給金額		21,673		14,537	7,136	13,219	16,529	
高年齢 求職者 給付金	受給資格決定件数		33		20	13	58	20	
	受給者実人員		34		17	17	69	26	
	支給金額		7,755		4,846	2,909	15,495	5,411	
特 例 一時金	受給資格決定件数		0		0	0	0	0	
	受給者実人員		0		0	0	0	0	
	支給金額		0		0	0	0	0	

(金額の単位は、千円)

業務比率

区 分		当 月	前 月	前年同月
項 目				
1. 新規求人倍率	(新規求人数/新規求職者数)	2.23	1.83	2.03
2. 有効求人倍率	(有効求人数/有効求職者数)	1.14	1.09	1.25
3. 紹介率	(紹介件数/新規求職者数) × 100	90.0	97.1	109.5
4. 就職率	(就職件数/新規求職者数) × 100	38.0	38.0	45.1
5. 充足率	(充足数/新規求人数) × 100	11.3	14.7	16.6
6. 基本受給率	{受給者実人員/(被保険者数+受給者実人員)} × 100	1.5	1.5	1.3

雇用保険業務取扱状況

区 分		当 月	前 月	前年同月
項 目				
事業所関係	月末適用事業所数	1,985	1,984	2,017
	新規適用事業所数	6	5	4
	廃止適用事業所数	4	12	4
被保険者関係	月末被保険者数	25,424	25,420	25,806
	資格取得件数	299	481	333
	資格喪失件数	292	306	258