

愛媛労働局発表
令和7年3月31日(月)

愛媛労働局職業安定部職業安定課
担当 課長 和田 雅裕
課長補佐 神尾 学
地方労働市場情報官 戸田 希和
電話 089-943-5221

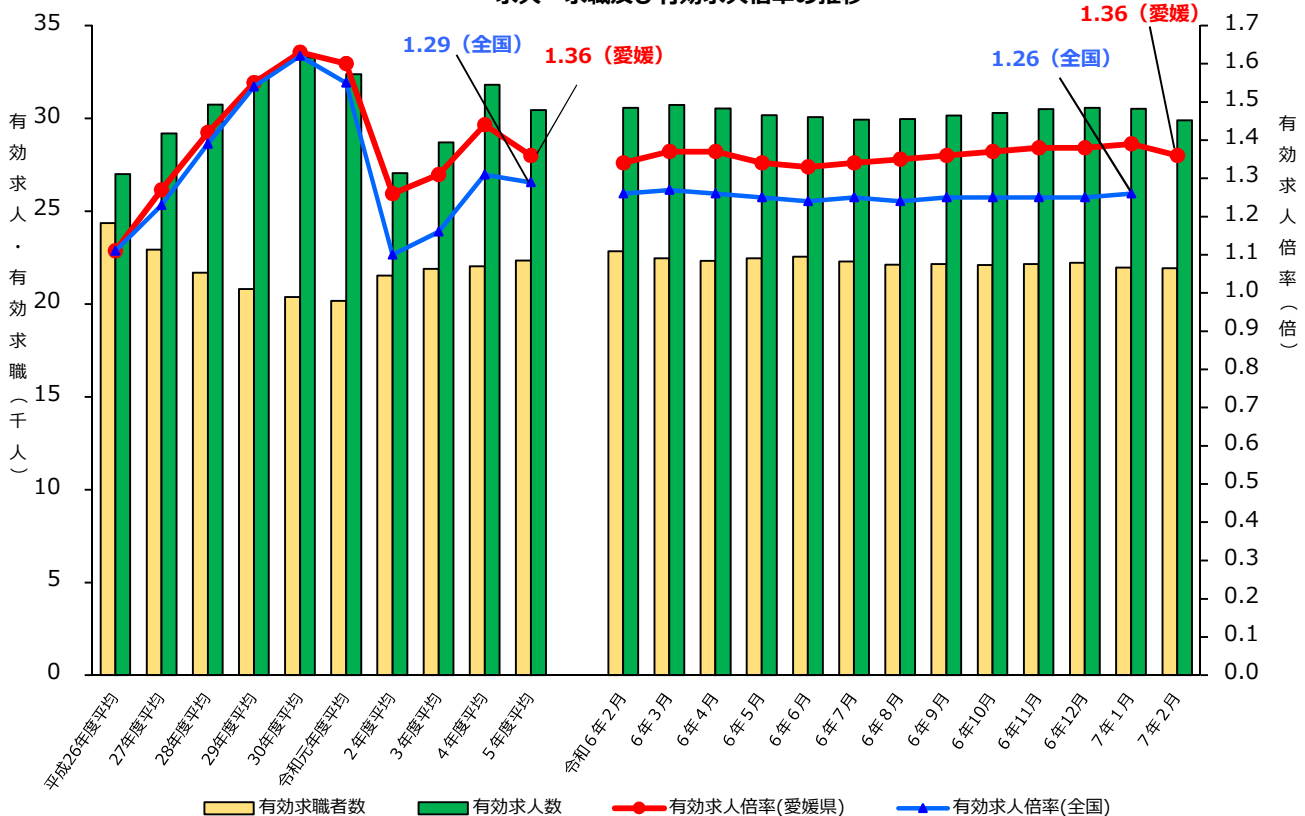
管内の雇用失業情勢（令和7年2月分）について
— 有効求人倍率は1.36倍(季節調整値) —
前月差で0.03ポイント低下

愛媛労働局では、公共職業安定所（ハローワーク）における求人、求職、就職の状況をとりまとめ、求人倍率等の指標を作成し毎月公表しています。

「ポイント」

- 有効求人倍率（季節調整値）は、1.36倍で前月差で0.03ポイント低下した。
正社員求人倍率（原数値）は、1.26倍で前年同月差で0.07ポイント、12か月連続上昇した。
- 地域別の有効求人倍率（原数値）は、中予地域で前年同月を上回ったが、東予・南予地域で前年同月を下回った。東予地域は1.54倍、中予地域は1.45倍、南予地域は1.44倍となった。
- 新規求人数（原数値）は、前年同月比で2か月連続減少した。
主な産業別では、「サービス業」（8.1%増）、「運輸業、郵便業」（5.3%増）で前年を上回ったが、「卸売業、小売業」（15.7%減）、「医療、福祉」（11.4%減）、「宿泊業、飲食サービス業」（11.3%減）、「製造業」（6.7%減）、「建設業」（3.0%減）で前年同月を下回った。
- 新規求職者数（原数値）は、前年同月比で2か月連続減少した。

求人・求職及び有効求人倍率の推移



(注) 1. 月別の有効求職者数、有効求人数、有効求人倍率は季節調整値。なお、令和6年12月以前の数値は新季節指数により改定されている。
 2. ハローワークインターネットサービスの機能拡充に伴い、令和3年9月以降の数値には、ハローワークに来所せず、オンライン上で求職登録した求職者数や、求職者がハローワークインターネットサービスの求人に直接応募した就職件数等が含まれている。

管内の雇用失業情勢(令和7年2月分)概要

I 主要指標

1 求人倍率 [資料P11.13]

項目	令和7年2月	前月差(比)	ポイント	(前月差)
有効求人倍率	1.36倍	▲0.03 p	前月差で8か月ぶり低下	
有効求人	29,893	▲2.0%	前月比で2か月連続減少	▲621
有効求職	21,926	▲0.2%	前月比で2か月連続減少	▲40
新規求人倍率	2.70倍	0.19 p	前月差で3か月ぶり上昇	
新規求人	10,261	▲2.3%	前月比で2か月連続減少	▲239
新規求職	3,799	▲9.1%	前月比で2か月連続減少	▲379

(注) 数値は季節調整値

【正社員求人】 [資料P7]

項目	令和7年2月	前年同月差	ポイント
正社員有効求人倍率	1.26倍	0.07 p	前年同月差で12か月連続上昇

【地域別】 [資料P8]

項目	令和7年2月	前年同月差	ポイント
東予	1.54倍	▲0.03 p	前年同月差で2か月連続低下
中予	1.45倍	0.12 p	前年同月差で5か月連続上昇
南予	1.44倍	▲0.16 p	前年同月差で6か月連続低下

2 求人 [資料P4.5.10]

項目	令和7年2月	前年同月比	ポイント	(前年同月差)
有効求人	31,268	▲1.9%	前年同月比で4か月ぶり減少	▲621
新規求人	10,973	▲8.1%	前年同月比で2か月連続減少	▲968
（主な産業）	建設業	788	▲3.0%	▲24
	製造業	1,372	▲6.7%	▲98
	運輸業, 郵便業	497	5.3%	25
	卸売業, 小売業	1,398	▲15.7%	▲261
	宿泊業, 飲食サービス業	500	▲11.3%	▲64
	医療, 福祉	3,261	▲11.4%	▲419
	サービス業	1,765	8.1%	133

【一般・パート別(有効求人)状況】

一般求人は前年同月比0.9%減少、パート求人は前年同月比3.8%減少となった。

3 求 職 [資料P9.10]

項 目	令和7年2月	前年同月比	ポイント	(前年同月差)
有 効 求 職	21,200	▲ 4.3 %	前年同月比で7か月連続減少	▲ 947
新 規 求 職	4,006	▲ 17.2 %	前年同月比で2か月連続減少	▲ 834

[態様別(常用新規求職者(パートを除く))状況] [資料P6]

項 目	令和7年2月	前年同月比	ポイント	(前年同月差)
在 職 者	948	▲ 15.8 %	前年同月比で9か月連続減少	▲ 178
離 職 者	1,360	▲ 20.9 %	前年同月比で2か月連続減少	▲ 360
事業主都合離職者	228	▲ 27.4 %	前年同月比で2か月連続減少	▲ 86
自己都合離職者	1,055	▲ 20.6 %	前年同月比で2か月連続減少	▲ 273
無 業 者	189	▲ 6.4 %	前年同月比で2か月連続減少	▲ 13

[一般・パート別(有効求職)状況]

一般求職者は前年同月比5.7%減少、パート求職者は前年同月比2.2%減少となった。

4 就 職 [資料P9.10]

項 目	令和7年2月	前年同月(期)比	ポイント	(前年同月(期)差)
当 月	就 職 件 数	1,216	▲ 21.3 %	前年同月比で2か月ぶり減少 ▲ 329
	就 職 率	30.4 %	▲ 1.5 p	前年同月差で2か月ぶり低下
累 計 (4~2月)	就 職 件 数	14,449	▲ 7.1 %	前年同期比で減少 ▲ 1,105
	就 職 率	31.4 %	▲ 0.8 p	前年同期差で低下

5 雇用保険関係

項 目	令和7年2月	前年同月比	ポイント	(前年同月差)
受給資格決定件数(一般)	※1,077	▲ 15.5 %	前年同月比で3か月連続減少	▲ 198
受給者実人員	4,133	▲ 3.0 %	前年同月比で3か月ぶり減少	▲ 126
月末現在雇用保険被保険者数	390,653	▲ 2.1 %	前年同月比で53か月連続減少	▲ 8,451

※受給資格決定件数(一般)は、速報値のため修正があり得る。

II 雇用失業情勢判断

雇用情勢は、求人が求職を上回って推移しており、緩やかに持ち直している。今後も物価上昇等が雇用に与える影響に注意する必要がある。

愛媛労働局では、多くの産業において人手不足感が高まっている状況を踏まえ、雇用のミスマッチの解消に取り組むとともに、リスキリングによる能力向上、人材育成支援等を進めている。

とりわけ、少子高齢化、若年者の県外への流出など労働力人口の減少が進む中で、多様な人材がその能力を最大限生かして活躍できる社会を実現するために、就業環境の整備や再就職支援を引き続き重点的に実施する。

※ 令和7年3月分の求人倍率の公表予定日

・愛媛県内分(愛媛労働局取りまとめ) - 5月2日(金)

・全国分(厚生労働省取りまとめ) - 5月2日(金)

産業別新規求人の動向

令和7年2月

産業分類	2月	3月	4月	5月	6月	7月	8月	9月	10月	11月	12月	1月	2月	年度合計 (対前年度比)
農 林 漁 業	84 ▲ 28.2	81 ▲ 11.0	62 ▲ 3.1	67 ▲ 18.3	79 ▲ 22.5	80 56.9	65 ▲ 40.9	134 ▲ 28.0	96 ▲ 19.3	71 29.1	70 9.4	70 1.4	61 ▲ 27.4	855 ▲ 13.3
鉱業、砕石業、砂利採取業	6 0.0	0 ▲ 100.0	3 ▲ 62.5	5 150.0	12 300.0	0 ▲ 100.0	—	3 ▲ 42.9	4 ▲ 60.0	2 ▲ 57.1	—	3 ▲ 25.0	0 ▲ 100.0	35 ▲ 30.0
建設業	812 ▲ 12.4	809 ▲ 13.8	735 1.7	808 0.5	924 ▲ 12.0	675 ▲ 13.1	715 ▲ 10.5	918 ▲ 8.9	748 ▲ 0.8	781 ▲ 5.6	877 8.5	857 1.9	788 ▲ 3.0	8,826 ▲ 4.1
製造業	1,470 ▲ 4.0	1,341 6.7	1,208 ▲ 5.9	1,216 ▲ 11.3	1,235 3.0	1,235 ▲ 2.4	1,337 5.9	1,252 ▲ 6.5	1,227 ▲ 15.7	1,382 1.4	1,203 11.0	1,098 ▲ 16.5	1,372 ▲ 6.7	13,765 ▲ 4.5
食料品製造業	319	317	200	231	277	264	285	298	266	259	233	217	288	2,818
繊維工業	168 ▲ 9.2	128 17.4	150 ▲ 14.3	134 ▲ 14.1	118 0.0	137 ▲ 26.7	131 ▲ 1.5	89 ▲ 37.3	121 ▲ 28.4	161 5.9	77 ▲ 41.7	113 ▲ 29.8	139 ▲ 17.3	1,370 ▲ 19.1
パルプ・紙・紙加工品製造業	215 65.4	171 14.0	158 15.3	192 64.1	178 25.4	174 4.8	181 4.6	175 19.0	155 10.7	180 ▲ 29.4	241 74.6	166 2.5	218 1.4	2,018 12.6
金属製品製造業	133 ▲ 16.9	108 8.0	120 22.4	126 16.7	123 ▲ 3.1	126 38.5	114 14.0	84 ▲ 16.8	152 9.4	131 47.2	83 ▲ 6.7	109 ▲ 14.2	122 ▲ 8.3	1,290 7.3
はん用機械器具製造業	74 ▲ 59.8	76 8.6	71 ▲ 11.3	79 ▲ 57.1	71 ▲ 21.1	84 21.7	87 ▲ 5.4	97 7.8	73 ▲ 62.8	98 58.1	88 39.7	82 0.0	84 13.5	914 ▲ 15.5
生産用機械器具製造業	91 7.1	72 ▲ 20.0	67 26.4	63 ▲ 8.7	63 ▲ 33.7	67 13.6	54 0.0	91 ▲ 28.3	62 12.7	58 ▲ 1.7	77 ▲ 16.3	57 ▲ 8.1	93 2.2	752 ▲ 7.8
電気機械器具製造業	36 ▲ 73.3	81 62.0	46 2.2	22 ▲ 80.2	31 210.0	43 4.9	72 ▲ 29.4	42 75.0	31 ▲ 34.0	66 ▲ 38.3	42 ▲ 22.2	22 ▲ 63.3	25 ▲ 30.6	442 ▲ 30.6
輸送用機械器具製造業	214 25.1	165 0.0	165 8.6	186 1.6	181 28.4	119 ▲ 37.4	215 22.9	156 15.6	130 ▲ 26.6	220 35.0	162 33.9	107 ▲ 31.8	205 ▲ 4.2	1,846 2.1
電気・ガス・熱供給・水道業	15 114.3	12 50.0	9 50.0	9 125.0	35 (600.0)	9 (▲25.0)	16 (220.0)	42 (950.0)	14 (133.3)	8 (▲33.3)	22 (2100.0)	24 (300.0)	15 (0.0)	203 (167.1)
情報通信業	65 1.6	114 ▲ 12.3	111 6.7	73 ▲ 1.4	101 ▲ 5.6	104 38.7	81 ▲ 5.8	98 18.1	111 14.4	74 27.6	91 ▲ 18.0	173 39.5	68 4.6	1,085 10.3
運輸業、郵便業	472 ▲ 18.5	531 32.8	597 29.8	458 ▲ 19.4	427 (▲8.2)	604 (38.9)	502 (7.0)	490 (3.2)	606 (1.0)	548 (31.4)	520 (▲1.5)	591 (1.0)	497 (5.3)	5,840 (6.7)
卸売業、小売業	1,659 19.0	1,432 ▲ 8.3	1,389 ▲ 8.3	1,509 ▲ 1.4	1,175 (▲15.2)	1,429 (▲0.4)	1,487 (▲8.4)	1,253 (▲13.8)	1,557 (▲2.7)	1,465 (1.8)	1,215 (▲2.4)	1,557 (▲3.4)	1,398 (▲15.7)	15,434 (▲6.4)
金融業、保険業	71 9.2	64 16.4	100 0.0	71 0.0	65 12.1	146 55.3	66 4.8	61 ▲ 3.2	123 17.1	91 21.3	67 24.1	109 16.0	121 70.4	1,020 20.3
不動産業、物品賃借業	85 ▲ 8.6	87 33.8	58 ▲ 40.2	88 ▲ 3.3	98 22.5	51 ▲ 56.0	81 ▲ 35.2	65 ▲ 15.6	93 ▲ 13.9	89 ▲ 27.0	79 54.9	74 ▲ 34.5	80 ▲ 5.9	856 ▲ 19.6
学術研究、専門・技術サービス業	193 ▲ 27.7	220 27.9	191 ▲ 26.3	204 ▲ 12.8	242 35.2	197 ▲ 2.0	145 ▲ 29.6	211 12.2	146 7.8	146 ▲ 19.8	208 ▲ 4.6	207 19.0	158 ▲ 18.1	2,116 ▲ 4.9
宿泊業、飲食サービス業	564 ▲ 7.1	527 ▲ 11.3	625 ▲ 0.5	441 ▲ 30.9	614 ▲ 1.1	612 8.3	473 ▲ 18.2	577 2.9	711 ▲ 6.9	494 ▲ 11.3	443 8.6	627 ▲ 17.3	500 ▲ 11.3	6,117 ▲ 7.9
宿泊業	178 2.9	177 ▲ 18.8	178 9.9	167 ▲ 29.5	188 ▲ 8.3	138 ▲ 9.8	181 ▲ 15.4	163 ▲ 25.6	159 ▲ 14.5	191 ▲ 4.0	132 ▲ 23.7	162 ▲ 27.0	168 ▲ 5.6	1,827 ▲ 14.9
飲食サービス業	386 ▲ 11.1	350 ▲ 6.9	447 ▲ 4.1	274 ▲ 31.7	426 2.4	474 15.0	292 ▲ 19.8	414 21.1	552 ▲ 4.5	303 ▲ 15.4	311 32.3	465 ▲ 13.2	332 ▲ 14.0	4,290 ▲ 4.5
生活関連サービス業、娯楽業	478 38.6	459 18.9	376 ▲ 0.3	411 23.4	426 8.1	311 ▲ 18.8	397 37.8	378 ▲ 9.4	338 ▲ 0.3	345 10.2	313 ▲ 12.6	302 ▲ 16.8	460 ▲ 3.8	4,057 0.3
教育、学習支援業	147 ▲ 11.4	121 ▲ 17.7	109 21.1	119 ▲ 9.2	97 ▲ 25.4	89 4.7	107 ▲ 18.3	83 ▲ 9.8	152 44.8	111 7.8	109 1.9	165 26.9	142 ▲ 3.4	1,283 2.6
医療、福祉	3,680 7.6	2,967 ▲ 4.8	2,803 ▲ 3.3	3,251 3.7	2,829 (▲10.9)	2,964 (5.8)	2,999 (▲7.0)	3,027 (5.5)	3,293 (▲0.2)	3,157 (▲5.5)	3,130 (5.7)	3,218 (0.7)	3,261 (▲11.4)	33,932 (▲1.9)
医療業	1,392 15.8	1,043 ▲ 4.4	1,018 6.6	1,206 5.7	1,012 (▲6.4)	1,085 (4.4)	1,068 (▲4.3)	1,111 (10.8)	1,145 (0.2)	1,076 (▲3.3)	1,189 (14.2)	1,042 (▲9.5)	1,137 (▲18.3)	12,089 (▲0.7)
社会保険・社会福祉・介護事業	2,254 2.9	1,889 ▲ 5.6	1,766 ▲ 7.6	2,021 2.7	1,794 (▲13.1)	1,859 (7.0)	1,911 (▲8.7)	1,897 (3.2)	2,122 (▲0.3)	2,062 (▲6.7)	1,922 (2.4)	2,133 (5.8)	2,108 (▲6.5)	21,595 (▲2.3)
複合サービス事業	55 ▲ 45.5	88 11.4	174 62.6	118 107.0	54 ▲ 20.6	126 ▲ 19.7	72 ▲ 55.6	93 34.8	128 21.9	31 ▲ 60.3	42 0.0	149 12.9	35 ▲ 36.4	1,022 ▲ 1.0
サービス業 (他に分類されないもの)	1,632 15.4	1,461 ▲ 19.0	1,517 19.8	1,573 5.9	1,398 (▲12.7)	1,603 (28.9)	1,493 (4.9)	1,495 (10.7)	2,256 (37.1)	1,640 (5.3)	1,454 (9.1)	1,690 (8.5)	1,765 (8.1)	17,884 (11.1)
職業紹介・労働者派遣業	799 38.0	567 ▲ 13.7	674 32.4	714 18.0	607 9.2	759 37.7	800 23.5	689 29.3	1,292 58.5	900 4.3	705 18.3	914 25.0	913 14.3	8,967 24.4
公務(他に分類されるものを除く)・その他	453 ▲ 11.2	191 ▲ 46.8	153 ▲ 26.8	142 ▲ 26.8	161 25.8	84 ▲ 34.4	116 ▲ 40.8	231 1.3	128 ▲ 17.4	223 ▲ 17.4	558 12.7	557 17.5	252 ▲ 44.4	2,605 ▲ 11.1
合計	11,941 2.8	10,505 ▲ 5.9	10,220 0.2	10,563 ▲ 2.2	9,972 ▲ 8.1	10,319 4.9	10,155 ▲ 5.6	10,412 ▲ 0.6	11,790 2.9	10,659 ▲ 1.1	10,401 5.4	11,471 ▲ 0.7	10,973 ▲ 8.1	116,935 ▲ 1.2

(注) 1 上段：新規求人数（原数値、パートを含む。）、下段：新規求人の対前年度比。

2 令和6年4月以降については令和5年7月改定の「日本標準産業分類」に基づく区分、令和6年3月以前については平成25年10月改定の「日本標準産業分類」に基づく区分により表章したもの。令和6年4月以降の対前年同月比については、産業分類改定による影響のある産業について（ ）で示している。

安定所別・主要産業別新規求人への動向 (令和7年2月 対前年増減数)

	松山		今治		新居浜		西条		四国中央		八幡浜		宇和島		大洲		県計				
	7年 2月	6年 2月	7年 2月	6年 2月	7年 2月	6年 2月	7年 2月	6年 2月	7年 2月	6年 2月	7年 2月	6年 2月	7年 2月	6年 2月	7年 2月	6年 2月	7年 2月	6年 2月	7年 2月		
農, 林, 漁業	18	4	14	4	0	1	0	2	▲1	7	6	1	13	51	▲38	9	10	▲1	61	84	▲23
鉱業, 採石業, 砂利採取業	0	5	▲5	0	1	▲1	0	0	0	0	0	0	0	0	0	0	0	0	0	6	▲6
建設業	457	453	4	82	71	11	▲45	74	65	9	16	▲7	50	32	18	19	27	▲8	788	812	▲24
製造業	345	337	8	361	387	▲26	▲52	159	157	2	68	▲18	35	63	▲28	53	76	▲23	1,372	1,470	▲98
電気・ガス・ 熱供給・水道業	7	11	(▲4)	2	1	(1)	0	0	(0)	5	3	(2)	0	0	(0)	0	0	(0)	15	15	(0)
情報通信業	53	53	0	3	4	▲1	2	0	0	4	7	▲3	1	5	0	0	0	0	68	65	3
運輸業, 郵便業	233	199	(34)	40	48	(▲8)	58	25	21	(4)	55	(2)	15	36	(13)	34	44	(▲10)	497	472	(25)
卸売業, 小売業	847	1,024	(▲177)	190	171	(19)	43	56	98	(▲42)	61	(▲21)	112	128	(▲16)	46	51	(▲5)	1,398	1,659	(▲261)
金融業, 保険業	87	54	33	14	6	8	3	0	3	7	2	5	0	2	▲2	7	5	2	121	71	50
不動産業, 物品賃借業	48	48	0	3	9	▲6	11	0	2	▲2	4	3	0	1	2	8	8	0	80	85	▲5
学術研究, 専門・ 技術サービス業	110	115	▲5	14	10	4	13	2	1	1	18	▲16	4	11	▲7	8	7	1	158	193	▲35
宿泊業, 飲食サービス業	305	291	14	52	55	▲3	18	16	18	2	44	51	46	49	▲3	10	55	▲45	500	564	▲64
生活関連サービス 業, 娯楽業	236	291	▲55	18	20	▲2	132	49	19	26	▲7	14	4	20	▲16	7	5	2	460	478	▲18
教育, 学習支援業	76	84	▲8	17	19	▲2	21	4	3	1	5	10	12	3	9	4	0	4	142	147	▲5
医療, 福祉	1,637	1,914	(▲277)	358	375	(▲17)	440	178	189	(▲11)	104	(4)	127	333	(▲27)	111	132	(▲21)	3,261	3,680	(▲419)
医療業	482	651	(▲169)	190	213	(▲23)	96	85	68	(17)	40	(▲1)	40	158	(▲20)	66	58	(8)	1,137	1,392	(▲255)
社会保険・社会 福祉・介護事業	1,139	1,241	(▲102)	168	162	(6)	344	93	121	(▲28)	64	(5)	87	168	(1)	45	74	(▲29)	2,108	2,254	(▲146)
複合サービス事業	8	14	▲6	4	9	▲5	4	2	0	2	0	8	4	11	▲7	5	4	1	35	55	▲20
サービス業 (他に分類されないもの)	1,210	1,054	(156)	76	54	(22)	275	72	70	(2)	45	(2)	20	53	(▲33)	20	5	(15)	1,765	1,632	(133)
公募(他に分類される ものを除く)その他	117	208	▲91	14	57	▲43	20	42	34	8	12	26	11	26	▲15	23	41	▲18	252	453	▲201
合計	5,794	6,159	▲365	1,252	1,301	▲49	1,191	662	688	▲26	650	▲103	674	819	▲145	364	470	▲106	10,973	11,941	▲968

(注)1 パートを含む。

2 令和6年4月以降については令和5年7月改定の「日本標準産業分類」に基づく区分、令和6年3月以前については平成25年10月改定の「日本標準産業分類」に基づく区分により表章したものの、令和6年4月以降の対前年同月比については、産業分類改定による影響のある産業について()で示している。

常用新規求職者離職理由別の推移

(パートを除く)

令和7年2月

愛媛労働局

	求職者計	①		②				③		
		在職者	離職者	定年	事業主都合離職者	自己都合離職者	自営	無業者	家事	その他
【月平均】	【2,966】	【910】	【1,807】	【56】	【374】	【1,344】	【31】	【228】	【32】	【196】
令和元年度	35,589	10,922	21,687	673	4,484	16,132	368	2,737	380	2,357
	▲ 6.7	▲ 9.3	▲ 5.2	▲ 7.0	▲ 9.7	▲ 3.6	▲ 15.4	▲ 15.1	▲ 13.8	▲ 15.3
【月平均】	【2,761】	【804】	【1,748】	【50】	【449】	【1,219】	【27】	【197】	【33】	【165】
令和2年度	33,135	9,643	20,972	605	5,383	14,627	327	2,368	392	1,976
	▲ 6.9	▲ 11.7	▲ 3.3	▲ 10.1	20.0	▲ 9.3	▲ 11.1	▲ 13.5	3.2	▲ 16.2
【月平均】	【2,776】	【868】	【1,677】	【45】	【334】	【1,257】	【38】	【231】	【33】	【198】
令和3年度	33,307	10,411	20,127	541	4,008	15,088	451	2,769	399	2,370
	0.5	8.0	▲ 4.0	▲ 10.6	▲ 25.5	3.2	37.9	16.9	1.8	19.9
【月平均】	【2,713】	【849】	【1,654】	【47】	【299】	【1,274】	【31】	【211】	【32】	【179】
令和4年度	32,559	10,187	19,844	564	3,583	15,288	375	2,530	384	2,146
	▲ 2.2	▲ 2.2	▲ 1.4	4.3	▲ 10.6	1.3	▲ 16.9	▲ 8.6	▲ 3.8	▲ 9.5
【月平均】	【2,739】	【865】	【1,645】	【45】	【303】	【1,265】	【28】	【228】	【27】	【201】
令和5年度	32,865	10,382	19,742	544	3,640	15,180	334	2,741	324	2,417
	0.9	1.9	▲ 0.5	▲ 3.5	1.6	▲ 0.7	▲ 10.9	8.3	▲ 15.6	12.6
令和5年2月	2,917	1,101	1,603	32	246	1,279	42	213	46	167
	2.8	5.1	2.2	▲ 15.8	▲ 9.6	4.7	23.5	▲ 3.6	70.4	▲ 13.9
3月	2,946	970	1,700	49	301	1,321	26	276	33	243
	▲ 6.6	▲ 11.0	▲ 2.4	28.9	▲ 1.6	▲ 2.7	▲ 21.2	▲ 14.3	▲ 19.5	▲ 13.5
令和5年4月	3,414	771	2,346	140	587	1,577	35	297	25	272
	▲ 1.4	4.3	▲ 3.1	3.7	4.8	▲ 6.5	9.4	▲ 2.0	▲ 40.5	4.2
5月	2,808	789	1,758	57	298	1,373	29	261	35	226
	3.7	▲ 0.9	4.8	1.8	▲ 5.1	7.5	0.0	11.1	▲ 10.3	15.3
6月	2,848	966	1,679	35	292	1,319	32	203	21	182
	3.9	11.2	1.2	▲ 30.0	0.7	2.6	10.3	▲ 5.1	▲ 19.2	▲ 3.2
7月	2,671	813	1,645	34	327	1,265	18	213	25	188
	3.8	3.7	2.3	▲ 8.1	7.6	2.3	▲ 37.9	17.7	31.6	16.0
8月	2,678	880	1,605	39	264	1,278	20	193	29	164
	▲ 1.4	2.6	▲ 3.5	▲ 7.1	▲ 4.0	▲ 2.3	▲ 37.5	▲ 1.0	▲ 3.3	▲ 0.6
9月	2,676	855	1,580	24	238	1,289	25	241	31	210
	2.0	3.8	▲ 0.1	▲ 36.8	▲ 4.4	2.1	▲ 19.4	10.0	14.8	9.4
10月	2,698	814	1,658	39	280	1,310	26	226	24	202
	2.7	7.5	▲ 1.0	▲ 11.4	▲ 15.4	2.8	8.3	15.3	▲ 11.1	19.5
11月	2,345	754	1,373	25	220	1,096	29	218	28	190
	0.1	▲ 2.1	▲ 0.9	8.7	▲ 20.9	4.6	▲ 21.6	17.2	▲ 22.2	26.7
12月	1,994	724	1,114	27	208	853	23	156	21	135
	▲ 0.3	▲ 1.8	▲ 1.1	35.0	16.9	▲ 5.5	▲ 4.2	13.0	▲ 19.2	20.5
令和6年1月	2,944	971	1,730	44	316	1,324	40	243	31	212
	1.5	▲ 1.1	▲ 0.8	15.8	23.0	▲ 5.9	0.0	39.7	▲ 6.1	50.4
2月	3,048	1,126	1,720	46	314	1,328	27	202	27	175
	4.5	2.3	7.3	43.8	27.6	3.8	▲ 35.7	▲ 5.2	▲ 41.3	4.8
3月	2,741	919	1,534	34	296	1,168	30	288	27	261
	▲ 7.0	▲ 5.3	▲ 9.8	▲ 30.6	▲ 1.7	▲ 11.6	15.4	4.3	▲ 18.2	7.4
令和6年4月	3,460	763	2,430	111	577	1,702	26	267	31	236
	1.3	▲ 1.0	3.6	▲ 20.7	▲ 1.7	7.9	▲ 25.7	▲ 10.1	24.0	▲ 13.2
5月	2,776	831	1,733	52	389	1,258	32	212	28	184
	▲ 1.1	5.3	▲ 1.4	▲ 8.8	30.5	▲ 8.4	10.3	▲ 18.8	▲ 20.0	▲ 18.6
6月	2,445	753	1,445	38	240	1,136	27	247	29	218
	▲ 14.2	▲ 22.0	▲ 13.9	8.6	▲ 17.8	▲ 13.9	▲ 15.6	21.7	38.1	19.8
7月	2,694	793	1,681	47	333	1,273	25	220	38	182
	0.9	▲ 2.5	2.2	38.2	1.8	0.6	38.9	3.3	52.0	▲ 3.2
8月	2,269	715	1,380	35	274	1,048	18	174	22	152
	▲ 15.3	▲ 18.8	▲ 14.0	▲ 10.3	3.8	▲ 18.0	▲ 10.0	▲ 9.8	▲ 24.1	▲ 7.3
9月	2,476	749	1,510	29	226	1,223	26	217	26	191
	▲ 7.5	▲ 12.4	▲ 4.4	20.8	▲ 5.0	▲ 5.1	4.0	▲ 10.0	▲ 16.1	▲ 9.0
10月	2,724	779	1,731	43	356	1,298	23	214	33	181
	1.0	▲ 4.3	4.4	10.3	27.1	▲ 0.9	▲ 11.5	▲ 5.3	37.5	▲ 10.4
11月	2,113	651	1,284	34	244	973	24	178	30	148
	▲ 9.9	▲ 13.7	▲ 6.5	36.0	10.9	▲ 11.2	▲ 17.2	▲ 18.3	7.1	▲ 22.1
12月	2,045	677	1,186	31	220	903	27	182	18	164
	2.6	▲ 6.5	6.5	14.8	5.8	5.9	17.4	16.7	▲ 14.3	21.5
令和7年1月	2,831	910	1,703	57	312	1,311	17	218	33	185
	▲ 3.8	▲ 6.3	▲ 1.6	29.5	▲ 1.3	▲ 1.0	▲ 57.5	▲ 10.3	6.5	▲ 12.7
2月	2,497	948	1,360	41	228	1,055	32	189	20	169
	▲ 18.1	▲ 15.8	▲ 20.9	▲ 10.9	▲ 27.4	▲ 20.6	18.5	▲ 6.4	▲ 25.9	▲ 3.4
【月平均】	【2,575】	【779】	【1,586】	【47】	【309】	【1,198】	【25】	【211】	【28】	【183】
当年度累計	28,330	8,569	17,443	518	3,399	13,180	277	2,318	308	2,010
前年同期	30,124	9,463	18,208	510	3,344	14,012	304	2,453	297	2,156
前年同期比	▲ 6.0	▲ 9.4	▲ 4.2	1.6	1.6	▲ 5.9	▲ 8.9	▲ 5.5	3.7	▲ 6.8

(注) 網掛け部分は、前年同期比及び前年同月比を示す。

ハローワークに来所せず、オンライン上で求職登録した求職者数や、求職者がハローワークインターネットサービスの求人に直接応募した数値は、令和5年度4月以降(令和3年9月～令和5年3月は含まれない。)は含む。

【資料出所】 愛媛労働局「職業安定業務統計」

正社員職業紹介状況(原数値)

愛媛労働局

項 目	令和7年 2月	令和6年 2月	前年同月比 (差)
① 月間有効求職者数 (人) (パートタイムを除く常用)	12,384	13,135	▲ 5.7%
正社員			
② 月間有効求人数 (人)	15,548	15,677	▲ 0.8%
③ 新規求人数 (人)	5,336	5,567	▲ 4.1%
④ 就職件数 (件)	546	672	▲ 18.8%
⑤ 有効求人倍率 (倍) (②/①) (原数値)	1.26	1.19	0.07 p

(注) 正社員の有効求人倍率は正社員の月間有効求人数をパートタイムを除く常用の月間有効求職者数で除して算出しているが、パートタイムを除く常用の月間有効求職者数には派遣労働者や契約社員を希望する者も含まれるため、厳密な意味での正社員有効求人倍率より低い値となる。

月間有効求人倍率の推移（原数値）

愛媛労働局職業安定課

区分	地域別	令和7年2月	令和6年2月	増減率（差）
① 月間有効 求人倍率 (③/②)	東予	1.54	1.57	▲ 0.03p
	中予	1.45	1.33	0.12p
	南予	1.44	1.60	▲ 0.16p
	県計	1.47	1.44	0.03p
② 月間有効 求職者数 (人)	東予	6,745	6,834	▲ 1.3%
	中予	11,554	12,274	▲ 5.9%
	南予	2,901	3,039	▲ 4.5%
	県計	21,200	22,147	▲ 4.3%
③ 月間有効 求人数 (人)	東予	10,357	10,738	▲ 3.5%
	中予	16,740	16,282	2.8%
	南予	4,171	4,869	▲ 14.3%
	県計	31,268	31,889	▲ 1.9%

(注) 学卒を除き、パートタイムを含む。

年齢別常用職業紹介状況

令和7年2月

項目	月間有効求職者数		新規求職者数		就職件数	就職率 (%)	
		構成比(%)		構成比(%)			
全 数	19歳以下	200	0.9	51	1.3	20	39.2
		▲ 7.4	▲ 0.0	▲ 10.5	0.1	▲ 41.2	▲ 20.4
	20～24歳	1,319	6.2	244	6.1	79	32.4
		▲ 17.0	▲ 1.0	▲ 29.1	▲ 1.0	▲ 24.8	1.9
	25～29歳	2,010	9.5	372	9.3	91	24.5
		▲ 9.9	▲ 0.6	▲ 25.9	▲ 1.1	▲ 30.0	▲ 1.4
	30～34歳	1,794	8.5	368	9.2	96	26.1
		▲ 8.9	▲ 0.4	▲ 13.4	0.4	▲ 23.2	▲ 3.3
	35～39歳	1,702	8.1	305	7.6	96	31.5
		▲ 10.1	▲ 0.5	▲ 26.0	▲ 0.9	▲ 30.4	▲ 2.0
	40～44歳	1,779	8.4	326	8.2	101	31.0
		▲ 9.8	▲ 0.5	▲ 33.1	▲ 1.9	▲ 24.1	3.7
45～49歳	2,172	10.3	380	9.5	132	34.7	
	▲ 6.6	▲ 0.3	▲ 25.2	▲ 1.0	▲ 22.8	1.1	
50～54歳	2,517	11.9	448	11.2	143	31.9	
	6.3	1.2	▲ 2.0	1.8	▲ 18.8	▲ 6.6	
55～59歳	2,139	10.1	366	9.2	120	32.8	
	▲ 2.5	0.2	▲ 13.7	0.4	▲ 20.5	▲ 2.8	
60～64歳	2,557	12.1	430	10.8	117	27.2	
	5.7	1.1	▲ 2.9	1.6	▲ 8.6	▲ 1.7	
65歳以上	2,952	14.0	700	17.5	116	16.6	
	1.4	0.8	▲ 9.0	1.6	▲ 10.1	▲ 0.2	
合 計	21,141	-	3,990	-	1,111	27.8	
	▲ 4.3	-	▲ 17.4	-	▲ 21.8	▲ 1.6	

(年齢別新規求職者数の推移)

項目	24歳以下	25～34歳	35～44歳	45～54歳	55歳～64歳	65歳以上	計
令和元年度	6,050	12,093	11,304	10,634	9,146	6,468	55,695
	▲ 7.5	▲ 8.1	▲ 10.0	▲ 2.9	▲ 0.7	6.2	▲ 4.8
令和2年度	5,391	10,819	10,054	10,148	8,753	6,959	52,124
	▲ 10.9	▲ 10.5	▲ 11.1	▲ 4.6	▲ 4.3	7.6	▲ 6.4
令和3年度	5,654	10,728	9,749	10,861	9,156	7,756	53,904
	4.9	▲ 0.8	▲ 3.0	7.0	4.6	11.5	3.4
令和4年度	5,401	10,345	9,286	10,453	9,069	7,765	52,319
	▲ 4.5	▲ 3.6	▲ 4.7	▲ 3.8	▲ 1.0	0.1	▲ 2.9
令和5年度	5,044	9,953	9,103	10,606	9,570	8,162	52,438
	▲ 6.6	▲ 3.8	▲ 2.0	1.5	5.5	5.1	0.2
令和7年2月	295	740	631	828	796	700	3,990
	▲ 26.4	▲ 20.2	▲ 29.8	▲ 14.2	▲ 8.2	▲ 9.0	▲ 17.4

(注) 1 上段:パートを含む常用、下段:対前年度比(差)、就職率=就職件数÷新規求職者数

2 ハローワークに来所せず、オンライン上で求職登録した求職者数や、求職者がハローワークインターネットサービスの求人に直接応募した数値は、令和5年度4月以降は含む(令和3年9月～令和5年3月は含まない)。

一般職業紹介状況

令和7年2月

愛媛労働局職業安定部職業安定課

年度・月	A 新規求職申込件数			B 月間有効求職者数			C 新規求人数			D 月間有効求人数			E 就職件数			F 充足数			求人倍率(季節調整値)			就業率 E/A(%)	充足率 F/C(%)	
	常用	うち(保)	うち中高年	常用	うち(保)	うち中高年	常用	うち(保)	うち中高年	常用	うち(保)	うち中高年	常用	うち(保)	うち中高年	常用	うち(保)	うち中高年	新規	有効	新規			有効
令和5年度	52,697	4,391	4,370	268,054	22,338	22,252	89,952	147,069	128,900	114,060	365,474	325,498	17,322	16,020	5,256	9,140	16,968	15,818	2.45	1.36	*	*	32.9	13.2
月平均	4,840	4,326	4,316	22,147	22,499	22,445	7,496	12,256	10,742	9,505	30,456	27,125	1,444	1,335	438	762	1,414	1,318	—	—	*	*	—	—
令和6年2月	4,840	4,326	4,316	22,147	22,499	22,445	7,496	12,256	10,742	9,505	30,456	27,125	1,444	1,335	438	762	1,414	1,318	—	—	*	*	—	—
3月	4,840	4,326	4,316	22,147	22,499	22,445	7,496	12,256	10,742	9,505	30,456	27,125	1,444	1,335	438	762	1,414	1,318	—	—	*	*	—	—
4月	6,110	6,093	6,093	23,722	23,956	23,888	7,664	13,720	10,563	9,430	29,264	26,327	1,547	1,458	491	809	1,538	1,452	2.22	1.22	2.40	1.34	24.5	14.5
5月	4,758	4,737	4,737	23,956	23,888	23,888	7,664	13,720	10,563	9,430	29,264	26,327	1,547	1,458	491	809	1,538	1,452	2.22	1.22	2.40	1.34	32.5	14.6
6月	3,878	3,840	3,840	23,331	23,331	23,237	8,032	13,471	9,972	9,049	28,773	25,994	1,378	1,292	452	769	1,366	1,289	2.57	1.23	2.54	1.33	35.5	13.7
7月	4,192	4,178	4,178	22,734	22,734	22,642	8,167	12,890	10,319	9,181	28,851	26,048	1,342	1,260	424	738	1,311	1,238	2.46	1.27	2.52	1.34	32.0	12.7
8月	3,573	3,562	3,562	22,084	22,084	22,006	7,909	12,474	10,155	8,999	28,553	25,838	1,195	1,126	357	630	1,164	1,103	2.84	1.29	2.59	1.35	33.4	11.5
9月	4,039	4,025	4,025	22,171	22,171	22,115	7,822	12,464	10,412	9,309	29,365	26,337	1,277	1,196	412	699	1,237	1,162	2.58	1.32	2.52	1.36	31.6	11.9
10月	4,314	4,291	4,291	22,366	22,366	22,298	7,771	12,637	11,790	10,333	30,825	27,467	1,368	1,270	433	749	1,330	1,245	2.73	1.38	2.51	1.37	31.7	11.3
11月	3,459	3,448	3,448	21,507	21,507	21,444	7,267	12,108	10,659	9,195	31,041	27,526	1,319	1,186	425	734	1,295	1,175	3.08	1.44	2.54	1.38	38.1	12.1
12月	3,227	3,211	3,211	20,414	20,414	20,355	6,922	11,553	10,401	9,054	30,908	27,244	1,176	1,020	371	664	1,159	1,019	3.22	1.51	2.52	1.38	36.4	11.1
令和7年1月	4,528	4,515	4,515	20,736	20,736	20,685	6,920	11,937	11,471	9,797	31,365	27,304	1,137	985	337	647	1,111	966	2.53	1.51	2.51	1.39	25.1	9.7
2月	4,006	3,990	3,990	21,200	21,200	21,141	6,611	12,370	10,973	9,465	31,268	27,117	1,216	1,111	357	698	1,208	1,108	2.74	1.47	2.70	1.36	30.4	11.0
前年同月比	▲ 17.2	▲ 17.4	▲ 17.4	▲ 4.3	▲ 4.3	▲ 4.3	▲ 1.9	▲ 1.0	▲ 8.1	▲ 7.5	▲ 1.9	▲ 1.6	▲ 21.3	▲ 21.8	▲ 22.1	▲ 16.6	▲ 19.6	▲ 20.1	0.27p	0.03p	0.19	▲ 0.03	▲ 1.5p	▲ 1.6p

(注)・求人倍率(季節調整値)の前年同月比の数値は、前月の数値である。

(公共職業安定所別)

中予	▲ 18.7	▲ 18.8	▲ 3.2	▲ 5.9	▲ 5.9	▲ 5.9	▲ 1.7	▲ 0.2	▲ 5.9	▲ 6.4	▲ 2.8	▲ 3.2	▲ 17.6	▲ 17.8	▲ 18.6	▲ 9.7	▲ 17.5	▲ 18.3	0.40p	0.12p	*	*	0.4p	▲ 1.3p
今治	▲ 19.3	▲ 20.0	▲ 19.5	0.7	0.7	0.4	▲ 5.7	9.4	▲ 3.8	▲ 5.0	▲ 5.0	▲ 6.7	▲ 17.6	▲ 13.9	▲ 25.0	▲ 14.6	▲ 17.4	▲ 14.9	0.48p	▲ 0.09p	*	*	0.7p	▲ 1.8p
東予	▲ 14.8	▲ 15.0	▲ 30.1	▲ 0.2	▲ 0.1	▲ 6.0	▲ 1.2	▲ 11.4	▲ 7.3	▲ 6.8	▲ 4.4	▲ 4.4	5.1	7.6	4.9	2.8	16.5	24.5	0.13p	▲ 0.12p	*	*	8.1p	2.8p
西予	▲ 2.2	▲ 2.2	▲ 29.9	3.7	4.0	4.0	2.2	10.4	▲ 3.8	▲ 2.2	▲ 3.8	▲ 2.9	▲ 17.1	▲ 20.0	▲ 18.2	1.6	▲ 23.5	▲ 28.4	▲ 0.03p	▲ 0.11p	*	*	▲ 4.6p	▲ 2.9p
四国中央	▲ 19.1	▲ 19.1	▲ 26.7	▲ 10.8	▲ 10.8	▲ 15.9	▲ 12.5	▲ 3.0	▲ 0.9	5.4	7.1	▲ 30.7	▲ 29.5	▲ 35.7	▲ 35.5	▲ 25.2	▲ 23.7	▲ 23.7	0.36p	0.25p	*	*	▲ 5.4p	▲ 4.8p
八幡浜	▲ 13.5	▲ 14.4	▲ 34.1	▲ 4.1	▲ 4.1	▲ 4.5	▲ 7.5	▲ 1.4	▲ 21.1	▲ 23.6	▲ 14.0	▲ 15.3	▲ 45.8	▲ 51.0	▲ 59.0	▲ 40.4	▲ 52.1	▲ 51.8	▲ 0.19p	▲ 0.15p	*	*	▲ 18.6p	▲ 7.5p
宇和島	▲ 12.9	▲ 12.4	6.1	2.9	3.0	3.0	5.5	13.8	▲ 17.7	▲ 14.0	▲ 7.9	▲ 6.8	▲ 27.5	▲ 30.0	▲ 10.8	▲ 29.3	▲ 24.4	▲ 28.0	▲ 0.14p	▲ 0.19p	*	*	▲ 7.3p	▲ 1.2p
大洲	▲ 30.6	▲ 30.3	▲ 31.0	▲ 15.3	▲ 15.3	▲ 15.1	▲ 16.2	▲ 14.1	▲ 22.6	▲ 18.7	▲ 25.0	▲ 24.1	▲ 41.4	▲ 43.3	▲ 24.0	▲ 37.5	▲ 33.3	▲ 36.6	0.21p	▲ 0.17p	*	*	▲ 6.9p	▲ 2.8p
	175	175	29	739	737	737	196	434	364	347	991	941	65	59	19	35	64	59	2.08	1.34	*	*	37.1	17.6

(注)・公共職業安定所別上段は前年同月比、下段は原数値である。*・新規求職者を除きパートタイムを含む。

一般職業紹介状況(全数)前年比

令和7年2月

愛媛労働局

年 月	月間有効求職者		月間有効求人数		有効求人倍率		新規求職者数		新規求人数		新規求人倍率		就職件数
	季調値 対前月 増減比	原数値 対前年 同月比	季調値 対前月 増減比	原数値 対前年 同月比	季節 調整値	原数値	季調値 対前月 増減比	原数値 対前年 同月比	季調値 対前月 増減比	原数値 対前年 同月比	季節 調整値	原数値	
	%	%	%	%	倍	倍	%	%	%	%	倍	倍	%
平成29年度	-	▲ 4.1	-	4.8	-	1.55	-	▲ 5.7	-	3.3	-	2.30	▲ 5.8
平成30年度	-	▲ 2.0	-	3.2	-	1.63	-	▲ 2.7	-	3.0	-	2.44	▲ 4.6
令和元年度	-	▲ 1.2	-	▲ 2.8	-	1.60	-	▲ 4.7	-	▲ 4.4	-	2.45	▲ 9.1
令和2年度	-	6.8	-	▲ 16.2	-	1.26	-	▲ 6.3	-	▲ 14.7	-	2.23	▲ 15.0
令和3年度	-	1.7	-	6.0	-	1.31	-	4.3	-	6.2	-	2.27	2.7
令和4年度	-	0.8	-	10.8	-	1.44	-	▲ 2.1	-	9.1	-	2.53	0.3
令和5年度	-	1.3	-	▲ 4.4	-	1.36	-	▲ 1.7	-	▲ 4.8	-	2.45	▲ 1.5
令和4年度													
令和4年4月	▲ 0.3	2.4	2.8	13.1	1.40	1.31	▲ 3.2	▲ 1.3	3.6	12.8	2.48	1.75	▲ 1.0
5月	0.1	4.1	1.5	16.2	1.42	1.30	1.5	11.8	0.3	16.2	2.45	2.28	5.9
6月	▲ 0.6	4.4	1.4	15.7	1.45	1.34	▲ 2.9	3.5	1.4	11.6	2.56	2.50	7.3
7月	▲ 0.4	1.9	0.7	13.8	1.46	1.38	▲ 0.2	▲ 9.4	1.4	10.3	2.60	2.62	▲ 0.1
8月	▲ 0.4	0.3	▲ 0.1	13.7	1.47	1.42	▲ 1.0	▲ 3.6	▲ 1.7	16.1	2.58	2.66	4.2
9月	▲ 0.5	▲ 0.6	▲ 0.4	12.9	1.47	1.43	▲ 1.2	▲ 1.9	▲ 0.4	11.0	2.60	2.66	▲ 4.9
10月	0.2	▲ 1.0	0.5	12.7	1.47	1.49	3.2	▲ 5.3	0.3	7.5	2.53	2.79	▲ 4.6
11月	0.3	▲ 0.7	▲ 0.3	9.4	1.46	1.55	0.3	▲ 3.8	0.9	6.1	2.54	3.03	▲ 6.1
12月	0.0	▲ 0.6	0.2	8.5	1.47	1.61	▲ 4.4	▲ 7.2	▲ 0.5	9.3	2.65	3.45	▲ 9.9
令和5年1月	▲ 0.1	▲ 1.3	▲ 0.5	6.9	1.46	1.59	1.5	▲ 7.7	▲ 2.2	4.4	2.55	2.53	▲ 6.6
2月	0.9	0.3	▲ 2.4	6.0	1.41	1.52	1.0	4.3	▲ 4.2	4.7	2.42	2.44	3.0
3月	0.0	▲ 0.4	▲ 1.4	3.4	1.39	1.45	▲ 0.8	▲ 4.9	3.0	1.9	2.51	2.31	11.5
令和5年度													
令和5年4月	0.1	▲ 0.5	▲ 0.6	▲ 1.1	1.38	1.30	1.6	▲ 2.0	▲ 2.2	▲ 5.4	2.42	1.69	▲ 4.4
5月	▲ 0.4	▲ 0.4	0.9	▲ 1.6	1.40	1.28	▲ 2.4	▲ 0.9	1.4	0.5	2.51	2.32	▲ 0.9
6月	0.5	0.3	▲ 0.5	▲ 4.0	1.39	1.28	3.4	▲ 0.4	▲ 1.0	▲ 5.6	2.41	2.37	▲ 8.6
7月	0.7	1.6	▲ 0.4	▲ 4.5	1.37	1.30	▲ 1.3	0.1	▲ 2.3	▲ 8.2	2.38	2.41	2.4
8月	0.1	2.0	▲ 0.4	▲ 5.8	1.37	1.32	0.5	▲ 1.3	1.9	▲ 3.8	2.42	2.59	▲ 3.5
9月	▲ 0.1	1.9	▲ 0.3	▲ 5.9	1.36	1.32	▲ 0.8	0.9	▲ 2.0	▲ 8.3	2.39	2.42	2.1
10月	0.1	2.7	0.0	▲ 5.2	1.36	1.38	▲ 1.9	0.0	1.6	▲ 4.0	2.48	2.68	7.4
11月	▲ 0.1	1.8	▲ 2.2	▲ 7.2	1.33	1.41	▲ 0.9	▲ 5.0	▲ 2.9	▲ 8.1	2.42	2.93	1.3
12月	0.1	1.8	0.5	▲ 7.0	1.34	1.47	1.0	▲ 0.1	1.2	▲ 9.0	2.43	3.14	7.5
令和6年1月	▲ 0.3	1.6	0.2	▲ 6.3	1.34	1.46	▲ 1.8	▲ 1.7	0.5	▲ 2.9	2.49	2.50	▲ 4.1
2月	2.5	3.5	1.9	▲ 2.2	1.34	1.44	7.6	1.6	3.1	2.8	2.38	2.47	7.1
3月	▲ 1.7	0.3	0.5	▲ 1.2	1.37	1.43	▲ 6.7	▲ 10.7	0.6	▲ 5.9	2.57	2.43	▲ 15.4
令和6年度													
4月	▲ 0.6	1.5	▲ 0.7	0.3	1.37	1.28	0.1	1.3	▲ 4.4	0.2	2.45	1.67	▲ 5.4
5月	0.7	2.4	▲ 1.2	▲ 2.6	1.34	1.22	1.4	2.0	▲ 0.9	▲ 2.2	2.40	2.22	▲ 1.2
6月	0.3	0.3	▲ 0.3	▲ 3.3	1.33	1.23	▲ 4.1	▲ 14.6	1.5	▲ 7.2	2.54	2.57	▲ 6.8
7月	▲ 1.2	0.8	▲ 0.4	▲ 1.7	1.34	1.27	0.6	2.6	▲ 0.2	4.9	2.52	2.46	▲ 3.2
8月	▲ 0.7	▲ 1.8	0.1	▲ 3.6	1.35	1.29	▲ 2.7	▲ 13.8	0.1	▲ 5.6	2.59	2.84	▲ 4.9
9月	0.1	▲ 1.3	0.6	▲ 1.3	1.36	1.32	4.8	▲ 6.7	2.0	▲ 0.6	2.52	2.58	▲ 12.8
10月	▲ 0.2	▲ 0.7	0.5	▲ 0.5	1.37	1.38	▲ 0.5	0.9	▲ 1.2	2.9	2.51	2.73	▲ 10.3
11月	0.2	▲ 1.2	0.7	1.1	1.38	1.44	▲ 2.2	▲ 6.1	▲ 1.0	▲ 1.1	2.54	3.08	▲ 4.7
12月	0.3	▲ 0.5	0.2	2.4	1.38	1.51	5.9	2.6	5.2	5.4	2.52	3.22	▲ 4.9
令和7年1月	▲ 1.1	▲ 1.6	▲ 0.2	1.8	1.39	1.51	▲ 5.2	▲ 2.1	▲ 5.5	▲ 0.7	2.51	2.53	0.3
2月	▲ 0.2	▲ 4.3	▲ 2.0	▲ 1.9	1.36	1.47	▲ 9.1	▲ 17.2	▲ 2.3	▲ 8.1	2.70	2.74	▲ 21.3
3月													

(注) 1 新規学卒者を除きパートタイムを含む。
 2 令和6年12月以前の数値は、新季節指数により改定されている。

令和6年度 マッチング機能に関する業務実績(安定所別)

令和7年2月

愛媛労働局

安定所	主要 指標	就職件数 (一般)		充足数 (一般、受理地ベース)		雇用保険受給者の 早期再就職割合	
		2月実績	年間目標	2月実績	年間目標	12月実績	年間目標
		令和6年度実績累計	進捗率	令和6年度実績累計	進捗率	令和6年度実績累計	対目標差
松山		506	7,130	545	7,610	51.4	32.5
		5,728	80.3%	6,170	81.1%	33.8	1.3
今治		153	2,220	138	2,060	65.0	35.0
		1,825	82.2%	1,687	81.9%	40.4	5.4
八幡浜		58	1,070	45	925	48.5	30.3
		839	78.4%	759	82.1%	29.5	▲ 0.8
宇和島		100	1,540	93	1,360	69.4	35.0
		1,239	80.5%	1,092	80.3%	34.8	▲ 0.2
新居浜		144	1,730	141	1,690	37.1	38.0
		1,538	88.9%	1,607	95.1%	36.4	▲ 1.6
西条		91	1,490	75	1,230	65.2	36.8
		1,236	83.0%	957	77.8%	37.2	0.4
四国中央		96	1,470	107	1,430	43.6	41.4
		1,157	78.7%	1,206	84.3%	43.1	1.7
大洲		65	1,040	64	920	64.5	42.0
		867	83.4%	721	78.4%	48.5	6.5
合計		1,213	17,690	1,208	17,225	53.4	34.6
		14,429	81.6%	14,199	82.4%	35.9	1.3

※雇用保険受給者の早期再就職件数は集計の関係で2か月遅れになる。

有効求人倍率の推移（季節調整値）

（新規学卒者を除きパートタイムを含む）

愛媛労働局

	1月	2月	3月	4月	5月	6月	7月	8月	9月	10月	11月	12月	年計	年度計
昭和 38年	0.19	0.28	0.29	0.31	0.31	0.31	0.35	0.31	0.29	0.34	0.33	0.32	0.31	0.32
39年	0.33	0.33	0.31	0.36	0.37	0.36	0.35	0.35	0.33	0.34	0.33	0.34	0.34	0.34
40年	0.32	0.32	0.30	0.28	0.28	0.28	0.28	0.29	0.28	0.29	0.30	0.28	0.29	0.29
41年	0.29	0.29	0.30	0.32	0.33	0.33	0.35	0.37	0.38	0.38	0.36	0.38	0.34	0.37
42年	0.41	0.41	0.45	0.45	0.47	0.49	0.50	0.51	0.47	0.51	0.53	0.55	0.48	0.51
43年	0.59	0.56	0.53	0.53	0.55	0.59	0.58	0.58	0.58	0.58	0.60	0.58	0.58	0.59
44年	0.59	0.63	0.67	0.66	0.67	0.67	0.63	0.67	0.68	0.66	0.69	0.67	0.66	0.69
45年	0.74	0.78	0.78	0.84	0.76	0.75	0.84	0.79	0.88	0.92	0.92	0.91	0.83	0.85
46年	0.88	0.84	0.81	0.77	0.80	0.77	0.76	0.73	0.73	0.73	0.72	0.72	0.77	0.73
47年	0.66	0.66	0.67	0.68	0.70	0.70	0.72	0.77	0.74	0.83	0.87	0.97	0.76	0.84
48年	0.95	1.02	1.10	1.13	1.12	1.19	1.14	1.18	1.20	1.24	1.20	1.16	1.15	1.17
49年	1.16	1.10	1.05	1.03	1.00	0.96	0.92	0.85	0.78	0.76	0.69	0.65	0.90	0.77
50年	0.63	0.61	0.57	0.57	0.55	0.52	0.54	0.54	0.55	0.55	0.55	0.56	0.56	0.56
51年	0.59	0.60	0.61	0.62	0.63	0.57	0.58	0.59	0.56	0.54	0.51	0.50	0.57	0.55
52年	0.51	0.50	0.51	0.50	0.48	0.49	0.48	0.46	0.51	0.47	0.46	0.42	0.49	0.47
53年	0.43	0.44	0.43	0.44	0.45	0.46	0.48	0.46	0.48	0.48	0.50	0.48	0.46	0.49
54年	0.53	0.54	0.54	0.56	0.57	0.57	0.57	0.60	0.62	0.64	0.67	0.67	0.59	0.62
55年	0.66	0.66	0.70	0.72	0.69	0.69	0.66	0.66	0.63	0.63	0.61	0.62	0.66	0.65
56年	0.62	0.63	0.62	0.62	0.61	0.62	0.64	0.62	0.60	0.60	0.58	0.60	0.61	0.60
57年	0.58	0.58	0.54	0.55	0.57	0.56	0.57	0.56	0.57	0.56	0.56	0.55	0.56	0.56
58年	0.56	0.55	0.57	0.58	0.58	0.57	0.58	0.59	0.59	0.60	0.63	0.59	0.58	0.60
59年	0.61	0.62	0.62	0.60	0.61	0.62	0.60	0.63	0.65	0.64	0.65	0.66	0.63	0.64
60年	0.67	0.68	0.68	0.68	0.66	0.67	0.66	0.65	0.66	0.64	0.61	0.63	0.66	0.65
61年	0.64	0.64	0.64	0.62	0.62	0.65	0.62	0.62	0.60	0.63	0.61	0.59	0.62	0.61
62年	0.58	0.59	0.59	0.60	0.60	0.63	0.68	0.68	0.74	0.77	0.79	0.82	0.67	0.73
63年	0.84	0.86	0.87	0.94	0.96	0.96	0.95	0.98	0.96	0.98	1.01	1.02	0.95	0.99
平成 元年	1.04	1.03	1.08	1.07	1.11	1.11	1.07	1.10	1.11	1.13	1.13	1.17	1.09	1.14
2年	1.23	1.26	1.26	1.23	1.22	1.23	1.26	1.24	1.25	1.25	1.29	1.28	1.25	1.26
3年	1.29	1.31	1.34	1.34	1.35	1.38	1.36	1.30	1.30	1.29	1.30	1.27	1.32	1.31
4年	1.27	1.26	1.28	1.23	1.21	1.16	1.15	1.14	1.15	1.13	1.09	1.05	1.18	1.12
5年	1.05	1.04	1.02	0.98	0.96	0.95	0.93	0.94	0.89	0.87	0.84	0.84	0.94	0.89
6年	0.84	0.84	0.84	0.85	0.87	0.86	0.87	0.91	0.90	0.87	0.85	0.88	0.86	0.87
7年	0.87	0.87	0.85	0.84	0.82	0.83	0.82	0.84	0.84	0.85	0.85	0.86	0.84	0.84
8年	0.84	0.83	0.84	0.87	0.89	0.91	0.92	0.89	0.88	0.88	0.89	0.89	0.88	0.89
9年	0.91	0.90	0.90	0.89	0.92	0.93	0.93	0.91	0.92	0.91	0.91	0.87	0.91	0.88
10年	0.84	0.82	0.77	0.76	0.73	0.71	0.70	0.70	0.70	0.70	0.69	0.69	0.73	0.70
11年	0.68	0.67	0.67	0.65	0.65	0.64	0.63	0.62	0.62	0.63	0.64	0.64	0.64	0.64
12年	0.64	0.64	0.65	0.67	0.67	0.66	0.68	0.68	0.67	0.66	0.66	0.66	0.66	0.67
13年	0.67	0.67	0.68	0.68	0.68	0.69	0.67	0.67	0.66	0.64	0.62	0.59	0.66	0.65
14年	0.61	0.63	0.65	0.63	0.62	0.62	0.62	0.62	0.63	0.63	0.64	0.63	0.63	0.63
15年	0.62	0.61	0.61	0.62	0.62	0.62	0.63	0.65	0.67	0.71	0.70	0.71	0.65	0.68
16年	0.74	0.73	0.73	0.72	0.74	0.77	0.77	0.76	0.76	0.77	0.79	0.79	0.75	0.77
17年	0.80	0.81	0.83	0.81	0.81	0.81	0.83	0.85	0.87	0.86	0.86	0.88	0.83	0.86
18年	0.90	0.89	0.89	0.90	0.90	0.90	0.89	0.87	0.87	0.88	0.87	0.88	0.89	0.88
19年	0.88	0.89	0.89	0.89	0.90	0.88	0.87	0.87	0.85	0.84	0.85	0.86	0.87	0.87
20年	0.89	0.86	0.89	0.89	0.88	0.87	0.86	0.85	0.81	0.79	0.78	0.76	0.85	0.78
21年	0.67	0.62	0.58	0.54	0.52	0.53	0.52	0.52	0.53	0.53	0.54	0.53	0.55	0.54
22年	0.54	0.55	0.56	0.59	0.57	0.57	0.61	0.61	0.65	0.67	0.68	0.71	0.61	0.65
23年	0.72	0.73	0.73	0.75	0.75	0.74	0.75	0.76	0.76	0.76	0.76	0.75	0.75	0.76
24年	0.76	0.76	0.78	0.77	0.78	0.79	0.80	0.82	0.82	0.83	0.85	0.87	0.80	0.83
25年	0.88	0.90	0.90	0.91	0.93	0.95	0.97	0.97	0.98	1.02	1.04	1.08	0.96	1.00
26年	1.07	1.07	1.08	1.08	1.11	1.11	1.12	1.11	1.10	1.10	1.10	1.10	1.10	1.11
27年	1.11	1.14	1.17	1.17	1.19	1.21	1.23	1.23	1.26	1.28	1.31	1.31	1.22	1.27
28年	1.35	1.35	1.38	1.41	1.45	1.42	1.41	1.42	1.42	1.41	1.40	1.41	1.40	1.42
29年	1.40	1.42	1.45	1.49	1.53	1.51	1.52	1.56	1.55	1.57	1.54	1.57	1.51	1.55
30年	1.57	1.59	1.59	1.58	1.59	1.63	1.63	1.64	1.64	1.64	1.63	1.64	1.61	1.63
令和 元年	1.67	1.67	1.65	1.66	1.64	1.65	1.62	1.63	1.64	1.64	1.64	1.62	1.64	1.60
2年	1.57	1.52	1.46	1.39	1.35	1.32	1.29	1.24	1.24	1.21	1.18	1.18	1.32	1.26
3年	1.21	1.24	1.25	1.27	1.27	1.31	1.30	1.29	1.29	1.30	1.32	1.34	1.28	1.31
4年	1.35	1.34	1.35	1.40	1.42	1.45	1.46	1.47	1.47	1.47	1.46	1.47	1.42	1.44
5年	1.46	1.41	1.39	1.38	1.40	1.39	1.37	1.37	1.36	1.36	1.33	1.34	1.38	1.36
6年	1.34	1.34	1.37	1.37	1.34	1.33	1.34	1.35	1.36	1.37	1.38	1.38	1.36	
7年	1.39	1.36												

※ 1 季節調整法はセンサス局法Ⅱ(X-12-ARIMA)による。
 なお、令和6年12月以前の数値は新季節指数により改定されている。
 2 年計及び年度計は原数値。

用 語	解 説
季節調整値	<p>求人数や求職者数は経済状況だけではなく、季節的な理由により、一定の規則性をもって変化するため、数字(原数値)をみるだけでは、その変化が経済状況によるものか、季節的な理由によるものかわからないため、「季節的な変化を取り除いた数値」で比較する必要があり、これを「季節調整」といい、季節調整を行った数値を「季節調整値」という。 (季節調整値＝原数値÷季節指数×100)</p>
新規求人数	<p>期間中に新たに受け付けた求人数(採用予定人員)。</p>
月間有効求人数	<p>前月から繰越された有効求人(前月末日現在において、求人票の有効期限が翌月以降にまたがっている未充足の求人数をいう。)と当月の「新規求人数」の合計数。</p>
新規求職申込件数	<p>期間中に新たに受け付けた求職申込みの件数。</p>
月間有効求職者数	<p>前月から繰越された有効求職者数(前月末日現在において、求職票の有効期限が翌月以降にまたがっている就職未決定の求職者をいう。)と当月の「新規求職申込件数」の合計数。</p>
新規求人倍率	<p>新規求職者に対する新規求人数の割合をいい、「新規求人数」を「新規求職申込件数」で除して得た数値。</p>
有効求人倍率	<p>有効求職者に対する有効求人数の割合をいい、「月間有効求人数」を「月間有効求職者数」で除して得た数値。</p>
正社員	<p>雇用期間の定めのないフルタイムのうち、勤め先で正社員・正職員などと呼称される正規労働者。</p>