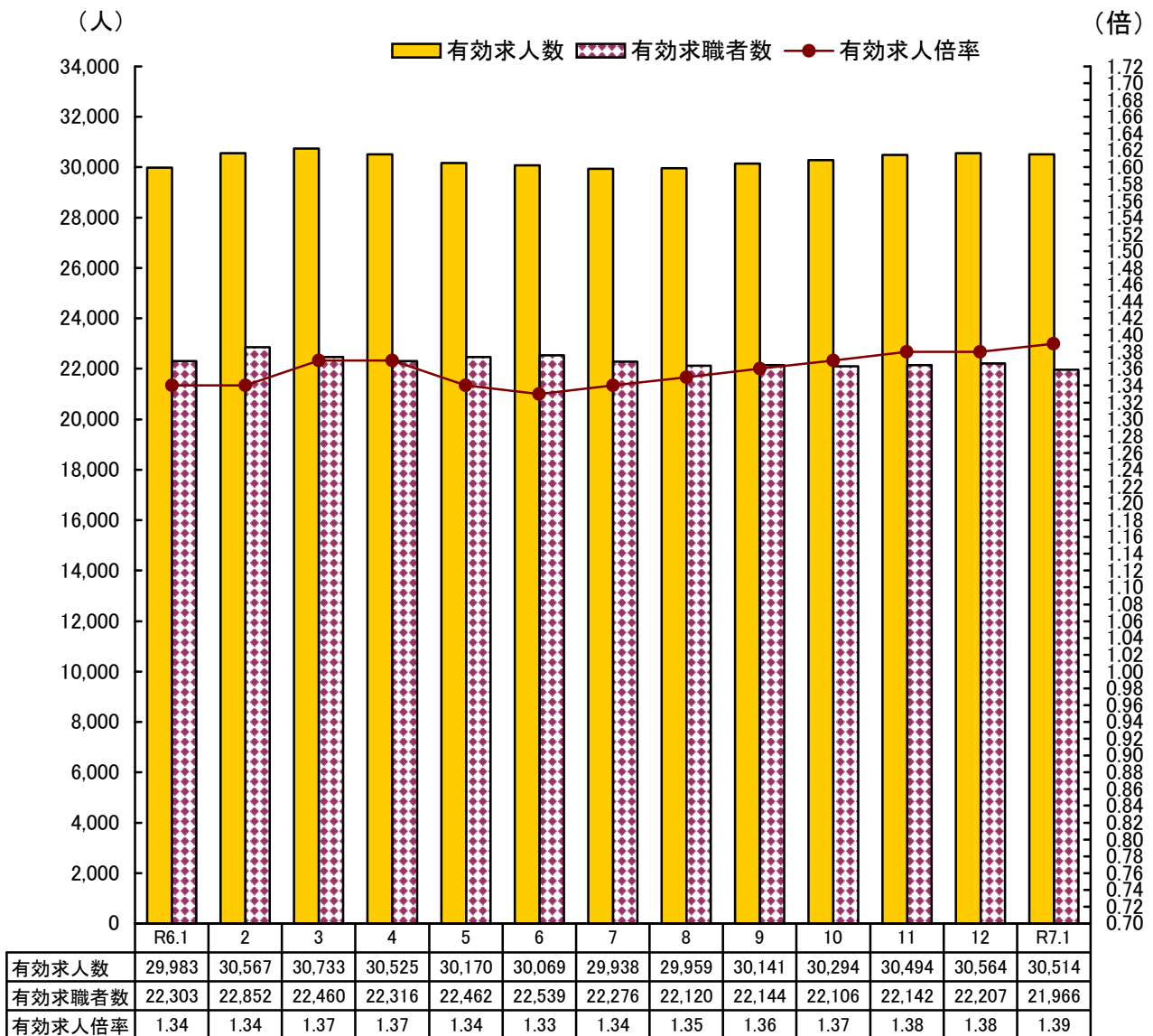


労働市場月報

(令和7年1月分)

有効求人・有効求職・有効求人倍率の推移



※ 有効求人倍率は季節調整値。 季節調整法はセンサス局法Ⅱ(X-12-ARIMA)による。
 なお、令和6年12月以前の数値は新季節指数により改定されている。
 令和3年9月以降の数値には、ハローワークに来所せず、オンライン上で求職登録した求職者数や、求職者がハローワークインターネットサービスの求人に直接応募した就職件数等が含まれている。

I 労働市場概況

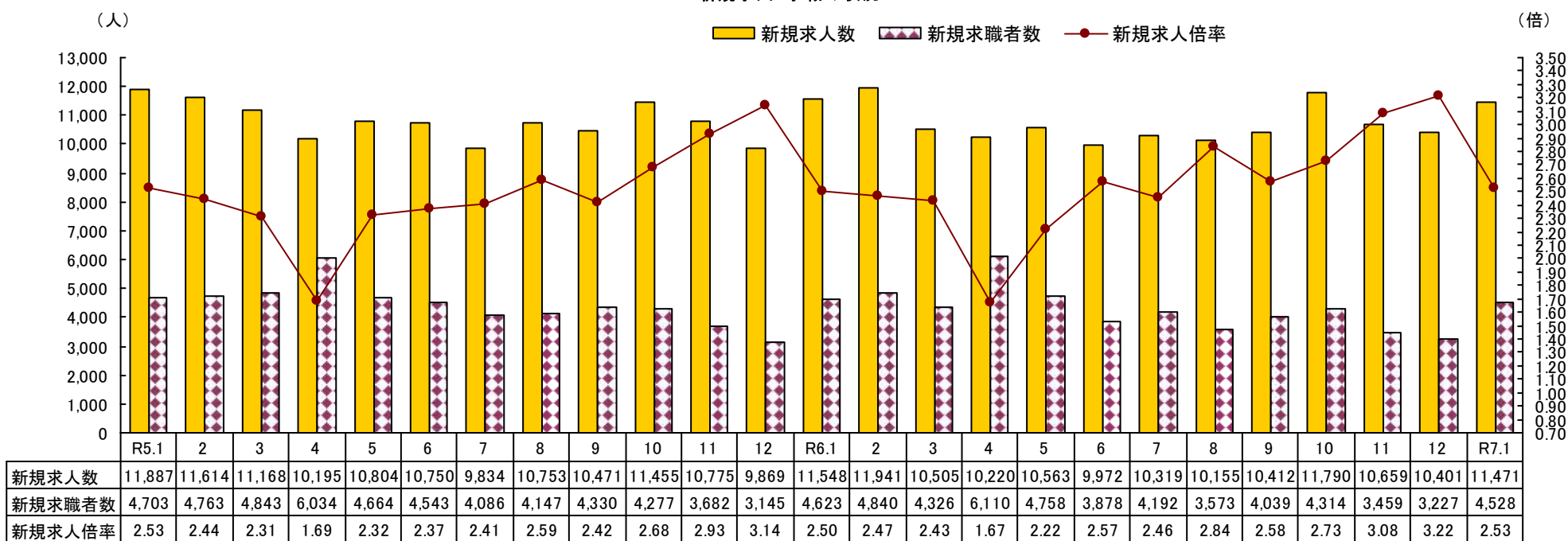
【1 県内雇用情勢総括】

雇用情勢は、求人が求職を上回って推移しており、緩やかに持ち直している。今後も物価上昇等が雇用に与える影響に注意する必要がある。

愛媛労働局では、多くの産業において人手不足感が高まっている状況を踏まえ、雇用のミスマッチの解消に取り組むとともに、リスクリングによる能力向上、人材育成支援等を進めている。とりわけ、少子高齢化、若年者の県外への流出など労働力人口の減少が進む中で、多様な人材がその能力を最大限生かして活躍できる社会を実現するために、就業環境の整備や再就職支援を引き続き重点的に実施する。

【2 求人・求職の状況】

新規求人・求職の状況

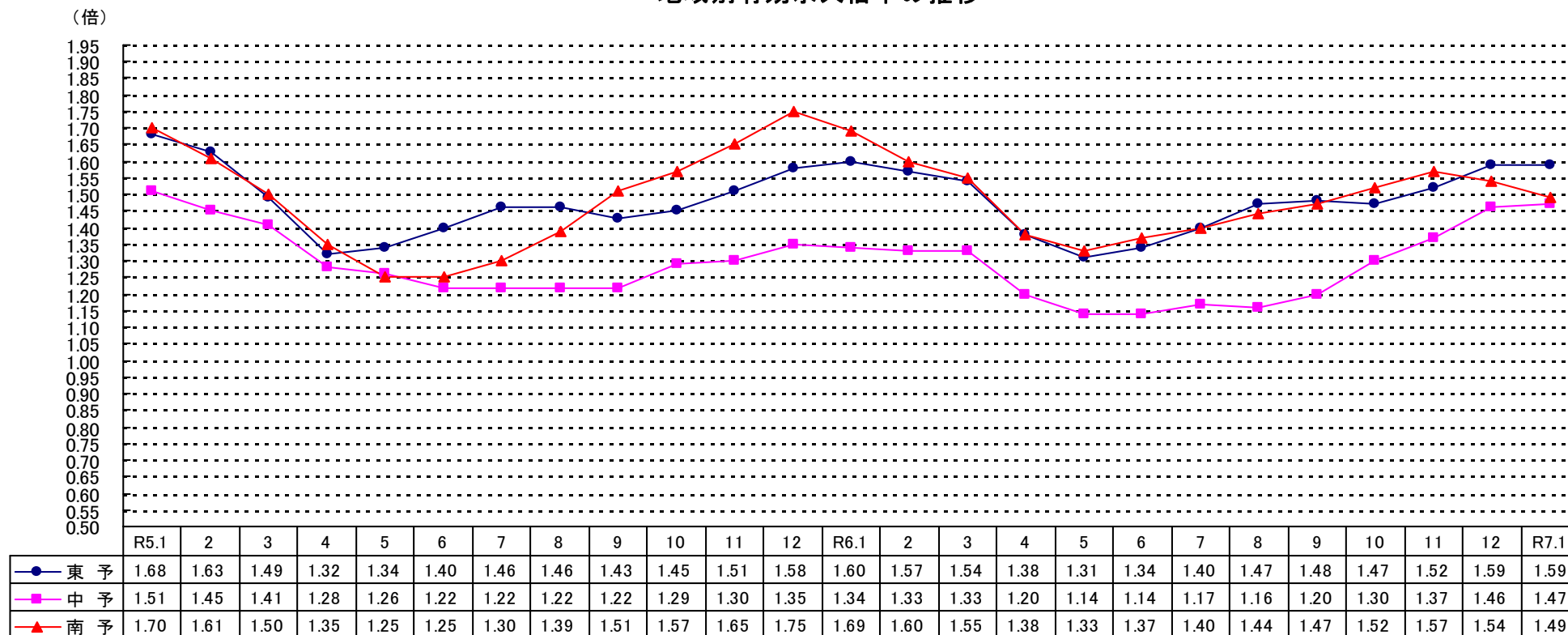


- (1) 新規求人数は、前年同月比 0.7% (77 人) 減の 11,471 人となった。
- (2) 新規求職者数は、前年同月比 2.1% (95 人) 減の 4,528 人 (うち雇用保険受給者 1,154 人) となった。
- (3) 有効求人数は、前年同月比 1.8% (560 人) 増の 31,365 人となった。
- (4) 有効求職者数は、前年同月比 1.6% (332 人) 減の 20,736 人となった。

【3 求人倍率の推移】

- (1) 季節調整値では、新規で2.51倍（前月差0.01ポイント低下）、有効で1.39倍（前月差0.01ポイント上昇）となった。
- (2) 原数値では、新規で2.53倍（前年同月差0.03ポイント上昇）、有効で1.51倍（前年同月差0.05ポイント上昇）となった。
- (3) 地域別有効求人倍率の推移（原数値）は下記のとおり。

地域別有効求人倍率の推移



【4 就職・充足の状況】

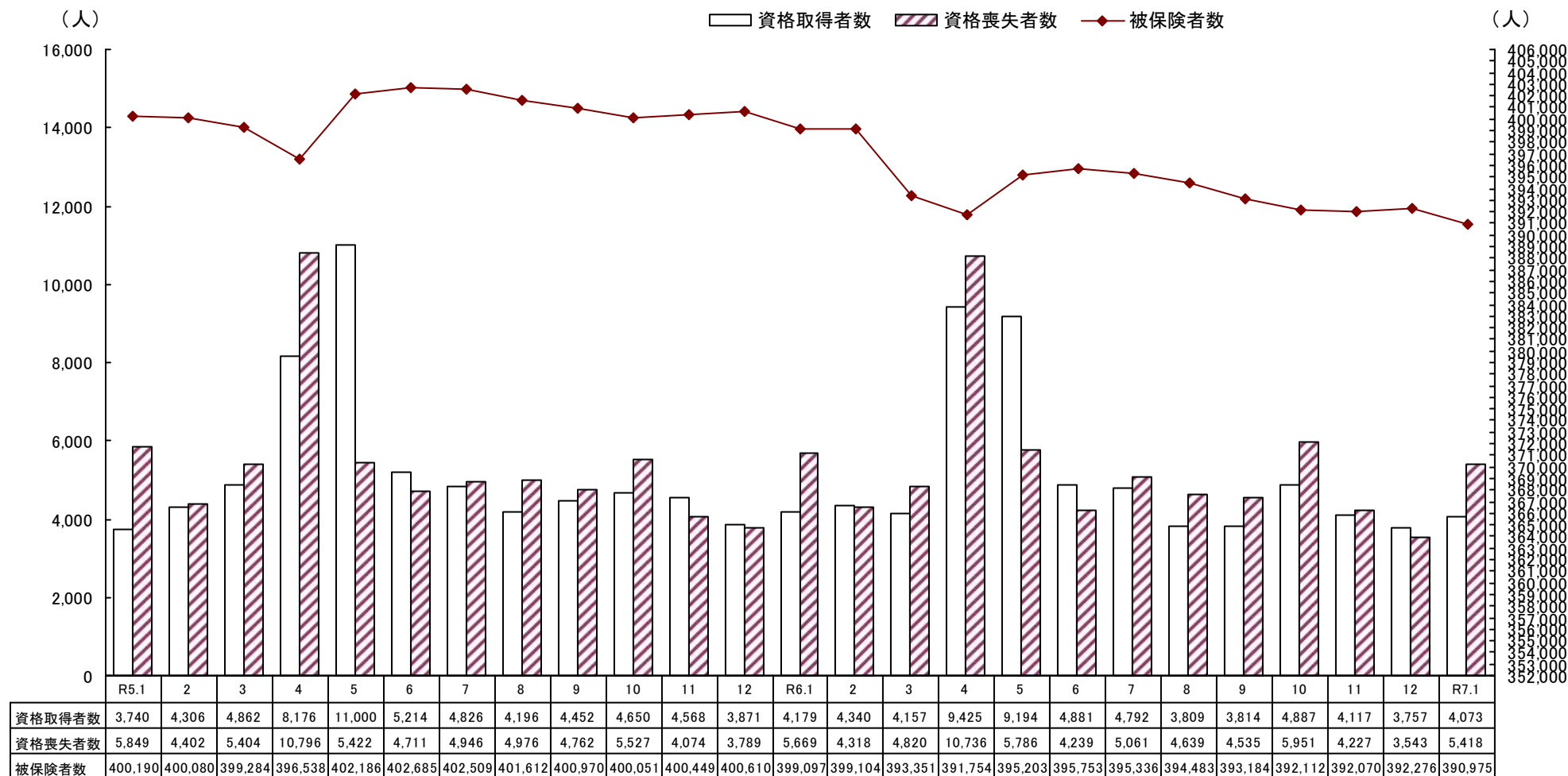
- (1) 就職件数は、前年同月比0.3%（3件）増の1,137件（うち常用985件、雇用保険受給者337件、中高年647件）となった。
このうち、前年同月比で、常用が2.9%（29件）減、雇用保険受給者が0.9%（3件）増、中高年が2.5%（16件）増となった。
- (2) 充足数は、1,111件で前年同月比0.7%（8件）増となった。

【5 雇用保険の状況】

(1) 適用関係

適用事業所数は、26,607 所で前年同月比 0.8%（213 所）減、被保険者数は、390,975 人で前年同月比 2.0%（8,122 人）減となった。

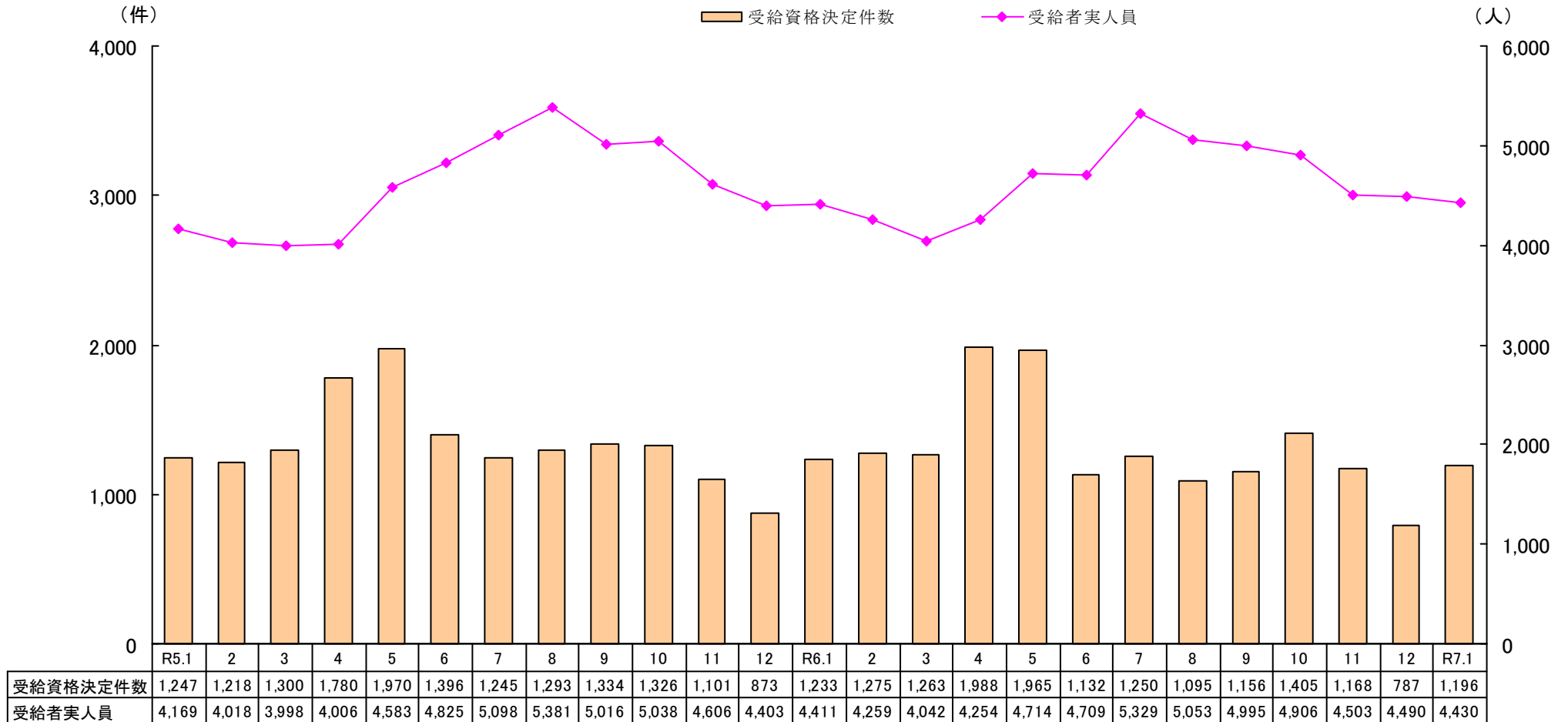
雇用保険資格取得者・資格喪失者・被保険者数の推移



(2) 給付関係

一般受給資格決定件数は、※ 1,196 件で前年同月に比べて 3.0%（37 件）減となった。
 また、受給者実人員は、4,430 人で前年同月に比べて 0.4%（19 人）増となった。

一般受給資格決定件数・受給者実人員の推移



※令和5年1月～令和7年1月の受給資格決定件数は、速報値のため、修正される場合があり得る。

Ⅱ 主要指標の動向

		7年 1月	6年 12月	6年 1月	増減数		増減率(%)	
					対前月	対前年	対前月	対前年
求 職 ・ 就 職	① 新規求職申込件数	4,528	3,227	4,623	1,301	▲ 95	40.3	▲ 2.1
	①のうち(保)受給者	1,154	792	1,159	362	▲ 5	45.7	▲ 0.4
	①のうち常用	4,515	3,211	4,606	1,304	▲ 91	40.6	▲ 2.0
	② 月間有効求職者数	20,736	20,414	21,068	322	▲ 332	1.6	▲ 1.6
	②のうち(保)受給者	6,920	6,922	6,982	▲ 2	▲ 62	0.0	▲ 0.9
	③ 就職件数	1,137	1,176	1,134	▲ 39	3	▲ 3.3	0.3
	④ 新規求人人数	11,471	10,401	11,548	1,070	▲ 77	10.3	▲ 0.7
	④のうち常用	9,797	9,054	9,761	743	36	8.2	0.4
	⑤ 月間有効求人人数	31,365	30,908	30,805	457	560	1.5	1.8
	⑥ 充足数	1,111	1,159	1,103	▲ 48	8	▲ 4.1	0.7
業 人 ・ 充 足	新規求人倍率(季節調整値)	2.51	2.52	2.49	—	—	▲ 0.01p	*
	" (④ / ①) (原 数 値)	2.53	3.22	2.50	—	—	▲ 0.69p	0.03p
	有効求人倍率(季節調整値)	1.39	1.38	1.34	—	—	0.01p	*
	" (⑤ / ②) (原 数 値)	1.51	1.51	1.46	—	—	0.00p	0.05p
	就職率 (③ / ① %)	25.1	36.4	24.5	—	—	▲ 11.3p	0.6p
	充足率 (⑥ / ④ %)	9.7	11.1	9.6	—	—	▲ 1.4p	0.1p
紹 介 業 務 比 率	⑦ 受給資格決定件数	※ 1,196	※ 787	※ 1,233	409	▲ 37	52.0	▲ 3.0
	⑧ 初回受給者数	893	942	911	▲ 49	▲ 18	▲ 5.2	▲ 2.0
	⑨ 受給者実人員	4,430	4,490	4,411	▲ 60	19	▲ 1.3	0.4
	⑩ 被保険者数	390,975	392,276	399,097	▲ 1,301	▲ 8,122	▲ 0.3	▲ 2.0
	基本受給率	1.1	1.1	1.1	—	—	0.0p	0.0p
雇 用 保 険	⑦ 受給資格決定件数	※ 1,196	※ 787	※ 1,233	409	▲ 37	52.0	▲ 3.0
	⑧ 初回受給者数	893	942	911	▲ 49	▲ 18	▲ 5.2	▲ 2.0
	⑨ 受給者実人員	4,430	4,490	4,411	▲ 60	19	▲ 1.3	0.4
	⑩ 被保険者数	390,975	392,276	399,097	▲ 1,301	▲ 8,122	▲ 0.3	▲ 2.0
	基本受給率	1.1	1.1	1.1	—	—	0.0p	0.0p

※令和6年1月と令和6年12月、令和7年1月の受給資格決定件数は、速報値のため、修正される場合があり得る。

Ⅲ 一般職業紹介関係

1 一般職業紹介状況

項目	求 職					紹 介 ・ 就 職						求 人 ・ 充 足					
	新規求職申込件数		月間有効求職者数			紹介件数		就 職 件 数				求 人 数		充 足 数			
	①	②	③	④	⑤	⑥	⑦	⑧	⑨	⑩	⑪ ⑧のうち管外就職		⑫	⑬	⑭	⑮⑭のうち管外からの充足	
	全数	①のうち ⑥	全数	③のうち 常用	③のうち ⑥	全数	⑥のうち ⑥	全数	⑧のうち 常用	⑧のうち ⑥	自 県	他 県	新規求人数	月間有効 求 人 数	全数	自 県	他 県
前年同月	4,623	1,159	21,068	21,007	6,982	3,753	842	1,134	1,014	334	155	111	11,548	30,805	1,103	156	95
前 月	3,227	792	20,414	20,355	6,922	2,935	799	1,176	1,020	371	173	117	10,401	30,908	1,159	177	101
令和7年1月	4,528	1,154	20,736	20,685	6,920	3,611	852	1,137	985	337	147	102	11,471	31,365	1,111	155	69
松 山	2,199	597	11,416	11,387	3,809	1,691	400	452	384	140	43	39	6,170	16,823	469	71	29
今 治	541	114	2,227	2,218	697	361	96	149	125	45	18	10	1,209	3,353	140	14	4
八幡浜	191	53	867	865	329	156	31	59	48	16	11	5	502	1,289	58	11	4
宇和島	345	96	1,247	1,245	448	266	58	110	99	24	14	6	802	1,963	97	2	3
新居浜	421	115	1,820	1,820	578	389	110	112	100	40	16	15	971	3,193	115	23	14
西 条	332	86	1,276	1,272	510	253	50	81	73	20	25	10	785	1,827	67	20	1
四国中央	306	61	1,159	1,156	337	294	69	99	88	27	4	13	669	1,947	103	6	13
大 洲	193	32	724	722	212	201	38	75	68	25	16	4	363	970	62	8	1

(うちパートタイム職業紹介状況)

項目	求 人 連 絡		諸 比 率						
	管外への求人		有効求職 に対する ⑥の比率 ⑤/③%	有 効 求人倍率 ⑬/③倍	紹 介 率 ⑥/①%	就 職 率 ⑧/①%	⑮就職率 ⑩/②%	充 足 率 ⑭/⑫%	
	自 県	他 県							
前年同月	—	—	33.1	1.46	81.2	24.5	28.8	9.6	
前 月	—	—	33.9	1.51	91.0	36.4	46.8	11.1	
令和7年1月	—	—	33.4	1.51	79.7	25.1	29.2	9.7	
松 山	—	—	33.4	1.47	76.9	20.6	23.5	7.6	
今 治	—	—	31.3	1.51	66.7	27.5	39.5	11.6	
八幡浜	—	—	37.9	1.49	81.7	30.9	30.2	11.6	
宇和島	—	—	35.9	1.57	77.1	31.9	25.0	12.1	
新居浜	—	—	31.8	1.75	92.4	26.6	34.8	11.8	
西 条	—	—	40.0	1.43	76.2	24.4	23.3	8.5	
四国中央	—	—	29.1	1.68	96.1	32.4	44.3	15.4	
大 洲	—	—	29.3	1.34	104.1	38.9	78.1	17.1	

新規求職申込件数	うち男	月間有効 求職者数	就 職 件 数 うち⑥	新 規 求 人 数	月間有効 求 人 数						
						新規求職申込件数	うち男	月間有効 求職者数	就 職 件 数 うち⑥	新 規 求 人 数	月間有効 求 人 数
1,676	484	8,597	465	91	4,232	10,620					
1,175	316	8,514	503	123	3,580	10,579					
1,692	509	8,575	483	99	4,264	11,028					
763	197	4,427	179	33	2,348	6,130					
225	73	993	62	9	334	986					
76	19	385	28	10	196	509					
144	58	530	45	7	324	745					
175	51	859	43	10	331	1,109					
122	38	533	39	9	398	708					
121	44	542	54	13	233	583					
66	29	306	33	8	100	258					

2 中高年齢者の職業紹介状況

所別		新規求職 申込件数	月間有効 求職者数	就職件数	諸 比 率	
		① 全 数	② 全 数	③ 全 数	一般新規求職 に占める 中高年の比率	就職率 ③/①
県 計	前 年 同 月	2,639	11,632	631	57.1%	23.9%
	前 月	1,831	11,553	664	56.7%	36.3%
	令和7年1月	2,629	11,937	647	58.1%	24.6%
松 山	前 年 同 月	1,179	6,285	244	54.1%	20.7%
	前 月	862	6,113	257	52.5%	29.8%
	令和7年1月	1,188	6,312	247	54.0%	20.8%
今 治	前 年 同 月	288	1,208	88	57.5%	30.6%
	前 月	204	1,275	82	59.5%	40.2%
	令和7年1月	321	1,345	77	59.3%	24.0%
八 幡 浜	前 年 同 月	138	538	33	61.3%	23.9%
	前 月	97	565	42	61.8%	43.3%
	令和7年1月	113	562	35	59.2%	31.0%
宇 和 島	前 年 同 月	203	681	50	62.7%	24.6%
	前 月	150	739	73	67.6%	48.7%
	令和7年1月	242	786	69	70.1%	28.5%
新 居 浜	前 年 同 月	278	1,037	64	62.9%	23.0%
	前 月	176	1,046	83	58.7%	47.2%
	令和7年1月	255	1,077	72	60.6%	28.2%
西 条	前 年 同 月	205	709	53	59.2%	25.9%
	前 月	138	745	47	60.8%	34.1%
	令和7年1月	204	751	53	61.4%	26.0%
四国中央	前 年 同 月	211	738	65	55.4%	30.8%
	前 月	115	656	40	62.5%	34.8%
	令和7年1月	178	677	50	58.2%	28.1%
大 洲	前 年 同 月	137	436	34	60.6%	24.8%
	前 月	89	414	40	58.9%	44.9%
	令和7年1月	128	427	44	66.3%	34.4%

3 年齢別常用職業紹介状況

(様式7)

令和7年1月

「就職機会積み上げ方式」

項目	月間有効 求人数	月間有効 求職者数	新規求職者数	就職件数	有効求人倍率 (倍)	就職率 (%)
19歳以下	318	192	55	8	1.66	14.5
	337	217	45	23	1.55	51.1
20～24歳	2,325	1,330	323	65	1.75	20.1
	2,630	1,558	371	69	1.69	18.6
25～29歳	3,433	1,980	403	78	1.73	19.4
	3,503	2,135	441	110	1.64	24.9
30～34歳	2,957	1,771	362	95	1.67	26.2
	2,956	1,881	380	76	1.57	20.0
35～39歳	2,819	1,763	379	102	1.60	26.9
	2,788	1,833	378	90	1.52	23.8
40～44歳	2,646	1,742	372	101	1.52	27.2
	2,589	1,784	364	97	1.45	26.6
45～49歳	2,789	2,132	436	103	1.31	23.6
	2,751	2,205	486	133	1.25	27.4
50～54歳	3,163	2,425	515	133	1.30	25.8
	2,884	2,303	496	133	1.25	26.8
55～59歳	2,714	2,083	392	106	1.30	27.0
	2,641	2,113	442	101	1.25	22.9
60～64歳	2,136	2,522	440	101	0.85	23.0
	1,907	2,352	436	90	0.81	20.6
65歳以上	2,004	2,745	838	93	0.73	11.1
	1,875	2,626	767	92	0.71	12.0
合 計	27,304	20,685	4,515	985	1.32	21.8
	26,861	21,007	4,606	1,014	1.28	22.0
29歳以下全数	6,076	3,502	781	151	1.74	19.3
	6,470	3,910	857	202	1.65	23.6
30～39歳	5,776	3,534	741	197	1.63	26.6
	5,744	3,714	758	166	1.55	21.9
40～54歳	8,598	6,299	1,323	337	1.36	25.5
	8,224	6,292	1,346	363	1.31	27.0
45歳未満全数	14,498	8,778	1,894	449	1.65	23.7
	14,803	9,408	1,979	465	1.57	23.5
45歳以上全数	12,806	11,907	2,621	536	1.08	20.5
	12,058	11,599	2,627	549	1.04	20.9
55歳以上全数	6,854	7,350	1,670	300	0.93	18.0
	6,423	7,091	1,645	283	0.91	17.2
65歳以上全数	2,004	2,745	838	93	0.73	11.1
	1,875	2,626	767	92	0.71	12.0

(注) パートタイムを含む常用、上段は令和6年12月、下段は令和5年12月 就職率=就職件数÷新規求職者数
ハローワークに来所せず、オンライン上で求職登録した求職者数や、求職者がハローワークインターネットサービスの求人に直接
応募した数値は、令和5年度4月以降(令和3年9月～令和5年3月は含まれない。)を含む。

(前年同月比較)

	有効求人数	有効求職者数	新規求職者数	就職件数	有効求人倍率
29歳以下	▲ 394	▲ 408	▲ 76	▲ 51	—
	▲ 6.1	▲ 10.4	▲ 8.9	▲ 25.2	0.09p
30～39歳	32	▲ 180	▲ 17	31	—
	0.6	▲ 4.8	▲ 2.2	18.7	0.08p
40～54歳	374	7	▲ 23	▲ 26	—
	4.5	0.1	▲ 1.7	▲ 7.2	0.05p
55歳以上	431	259	25	17	—
	6.7	3.7	1.5	6.0	0.02p
合 計	443	▲ 322	▲ 91	▲ 29	—
	1.6	▲ 1.5	▲ 2.0	▲ 2.9	—

(注) 上段は増減数、下段は増減比率

(構成比 %)

	有効求人数	有効求職者数	新規求職者数	就職件数
29歳以下	22.3	16.9	17.3	15.3
	24.1	18.6	18.6	19.9
30～39歳	21.2	17.1	16.4	20.0
	21.4	17.7	16.5	16.4
40～54歳	31.5	30.5	29.3	34.2
	30.6	30.0	29.2	35.8
55歳以上	25.1	35.5	37.0	30.5
	23.9	33.8	35.7	27.9

(注) 上段は令和6年12月、下段は令和5年12月

4 主要産業別新規求人への動向

	一般(学卒を除き、パートを含む)			パートタイム		
	令和7年1月	前年同月	前年同月比	令和7年1月	前年同月	前年同月比
農 林 漁 業	70	69	1.4	38	23	65.2
建 設 業	857	841	1.9	40	38	5.3
製 造 業	1,098	1,315	▲ 16.5	196	293	▲ 33.1
食 料 品 製 造 業	217	253	▲ 14.2	80	134	▲ 40.3
織 維 工 業	113	161	▲ 29.8	14	43	▲ 67.4
パ ル プ ・ 紙 ・ 紙 加 工 製 造 業	166	162	2.5	23	39	▲ 41.0
金 属 製 品 製 造 業	109	127	▲ 14.2	9	11	▲ 18.2
は ん 用 機 械 器 具 製 造 業	82	82	0.0	4	4	0.0
生 産 用 機 械 器 具 製 造 業	57	62	▲ 8.1	4	6	▲ 33.3
電 気 機 械 器 具 製 造 業	22	60	▲ 63.3	4	5	▲ 20.0
輸 送 用 機 械 器 具 製 造 業	107	157	▲ 31.8	1	6	▲ 83.3
情 報 通 信 業	173	124	39.5	40	25	60.0
運 輸 業 , 郵 便 業	591	585	(1.0)	131	124	(5.6)
卸 売 業 , 小 売 業	1,557	1,612	(▲3.4)	646	713	(▲9.4)
金 融 業 , 保 険 業	109	94	16.0	25	21	19.0
学 術 研 究 , 専 門 ・ 技 術 サ ー ビ ス 業	207	174	19.0	69	35	97.1
宿 泊 業 , 飲 食 サ ー ビ ス 業	627	758	▲ 17.3	389	487	▲ 20.1
宿 泊 業	162	222	▲ 27.0	100	160	▲ 37.5
飲 食 サ ー ビ ス 業	465	536	▲ 13.2	289	327	▲ 11.6
生 活 関 連 サ ー ビ ス 業 , 娯 楽 業	302	363	▲ 16.8	150	198	▲ 24.2
教 育 , 学 習 支 援 業	165	130	26.9	108	67	61.2
医 療 , 福 祉	3,218	3,197	(0.7)	1,411	1,319	(7.0)
医 療 業	1,042	1,151	(▲9.5)	358	379	(▲5.5)
社 会 保 険 ・ 社 会 福 祉 ・ 介 護 事 業	2,133	2,017	(5.8)	1,018	921	(10.5)
複 合 サ ー ビ ス 事 業	149	132	12.9	29	47	▲ 38.3
サ ー ビ ス 業 (他 に 分 類 さ れ な い も の)	1,690	1,557	(8.5)	500	449	(11.4)
職 業 紹 介 ・ 労 働 派 遣 業	914	731	25.0	206	123	67.5
合 計	11,471	11,548	▲ 0.7	4,264	4,232	0.8
29人以下	7,510	7,526	▲ 0.2	2,786	2,806	▲ 0.7
30~99人	2,615	2,685	▲ 2.6	958	980	▲ 2.2
100~299人	817	857	▲ 4.7	254	302	▲ 15.9
300~499人	255	226	12.8	103	66	56.1
500~999人	113	123	▲ 8.1	61	42	45.2
1,000人以上	161	131	22.9	102	36	183.3

(注) 令和6年4月以降については令和5年7月改定の「日本標準産業分類」に基づく区分、令和6年3月以前については平成25年10月改定の「日本標準産業分類」に基づく区分により表章したもの。令和6年4月以降の対前年同月比については、産業分類改定による影響のある産業について()で示している。

IV 雇用保険関係

1 雇用保険適用事業所・被保険者状況

項目 安定所別	適用関係					
	事業所			被保険者		
	新規適用 事業所数	廃止脱退 事業所数	適用 事業所数	資格 取得者数	資格 喪失者数	被保険者数
前年同月	76	44	26,820	4,179	5,669	399,097
前月	38	49	26,584	3,757	3,543	392,276
令和7年1月	63	40	26,607	4,073	5,418	390,975
松山	32	17	12,291	2,057	2,767	197,256
今治	8	3	3,874	570	666	50,872
八幡浜	4	4	1,395	160	211	15,174
宇和島	4	5	2,015	210	321	20,582
新居浜	3	4	2,307	383	474	37,477
西条	6	2	1,996	265	377	25,513
四国中央	2	4	1,628	279	403	31,350
大洲	4	1	1,101	149	199	12,751

2 一般被保険者求職者給付状況

	離職票 交付枚数	受給資格 決定件数	初 回 受 給 者 数					総支給金額 (千円)	所定給付日数の内の給付			支給 終了者数	基本 受給率 (%)
			計	29歳以下	30～44歳	45～59歳	60～64歳		受給者実人員	支給金額 (千円)	うち女		
前年同月	3,944	1,233	911	173	242	308	188	625,319	4,411	2,590	579,645	827	1.1
前 月	2,292	※ 787	942	187	245	326	184	551,456	4,490	2,619	508,903	772	1.1
令和7年1月	3,622	※ 1,196	893	175	212	309	197	642,815	4,430	2,592	599,507	852	1.1
松 山	1,908	※ 590	468	97	116	158	97	349,685	2,318	1,362	321,258	443	1.2
今 治	387	※ 125	86	19	23	30	14	68,655	465	262	63,730	86	0.9
八幡浜	154	※ 57	47	9	7	18	13	32,747	233	138	31,602	57	1.5
宇和島	227	※ 110	61	9	15	23	14	42,316	298	163	37,826	54	1.4
新居浜	311	※ 107	70	9	18	27	16	48,224	377	243	47,111	78	1.0
西 条	239	※ 97	81	10	19	32	20	49,665	367	210	48,309	66	1.4
四国中央	278	※ 74	54	17	9	13	15	33,493	235	136	32,068	38	0.7
大 洲	118	※ 35	25	5	4	8	8	16,762	131	78	16,336	27	1.0
松山運輸支局	0	※ 0	0	0	0	0	0	251	1	0	251	0	-
今治運輸支局	0	※ 1	1	0	1	0	0	627	3	0	626	1	-
宇和島運輸支局	0	※ 0	0	0	0	0	0	390	2	0	390	2	-

※令和6年12月、令和7年1月の受給資格決定件数は速報値のため、修正される場合があり得る。

	訓 練 延 長 給 付		技 能 習 得 手 当		傷 病 手 当		給 付 制 限 件 数		初回受給者のうちで 管内事業所の離職 者数	
	受給者 実人員	支給金額 (千円)	受給者 実人員	支給金額 (千円)	受給者 実人員	支給金額 (千円)	計	うち男	計	うち女
前年同月	295	37,805	283	1,600	14	3,521	472	222	574	342
前 月	278	35,013	254	1,888	18	3,072	591	240	578	341
令和7年1月	290	36,994	267	1,598	13	2,295	494	216	551	353
松 山	195	24,472	194	1,234	7	1,122	244	105	320	205
今 治	32	4,525	17	73	1	135	64	32	50	33
八幡浜	7	865	8	52	1	134	23	13	24	17
宇和島	30	4,035	9	43	1	194	28	10	35	20
新居浜	7	767	13	66	1	200	44	16	30	18
西 条	9	1,170	11	43	1	72	41	19	38	24
四国中央	7	813	8	46	1	438	26	9	38	25
大 洲	3	346	7	42	0	0	20	8	16	11
松山運輸支局	0	0	0	0	0	0	1	1	0	0
今治運輸支局	0	0	0	0	0	0	2	2	0	0
宇和島運輸支局	0	0	0	0	0	0	1	1	0	0

(注)令和元年11月より毎月勤労統計調査に係る不適切な取り扱いによる過去受給者の追加給付が開始されたことにより受給者実人員等が0であっても支給金額が計上されている場合がある。

(雇 用 継 続 給 付)

	高 年 齢 雇 用 継 続 給 付				育 児 休 業 給 付				介 護 休 業 給 付	
	基 本 給 付 金		再 就 職 給 付 金		受 給 者 実 人 員	う ち 6 7 %	支 給 金 額 (千 円)	う ち 6 7 %	受 給 者 数	支 給 金 額
	受 給 者 数	支 給 金 額 (千 円)	受 給 者 数	支 給 金 額 (千 円)						
前年同月	2,164	102,239	0	0	3,404	1,777	420,262	254,733	25	5,482
前 月	1,912	98,715	0	0	2,919	1,459	369,321	217,652	21	6,238
令和7年1月	1,842	86,584	0	0	3,508	1,794	445,394	267,664	16	3,023
松 山	950	46,569	0	0	1,942	934	251,214	143,207	11	2,069
今 治	242	12,817	0	0	380	205	48,245	31,389	1	288
八幡浜	49	2,186	0	0	111	67	12,718	8,993	0	0
宇和島	42	1,680	0	0	128	76	15,266	10,697	3	416
新居浜	199	9,153	0	0	355	206	45,259	30,699	0	0
西 条	143	6,149	0	0	180	112	21,663	14,969	0	0
四国中央	177	6,344	0	0	314	131	39,529	19,852	0	0
大 洲	40	1,687	0	0	98	63	11,499	7,859	1	249
松山運輸支局	0	0	0	0	0	0	0	0	0	0
今治運輸支局	0	0	0	0	0	0	0	0	0	0
宇和島運輸支局	0	0	0	0	0	0	0	0	0	0

(就 職 促 進 給 付)

	再 就 職 手 当		就 業 促 進 定 着 手 当		就 業 手 当		常 用 就 職 支 度 手 当	
	支 給 人 員	支 給 金 額 (千 円)	支 給 人 員	支 給 金 額 (千 円)	受 給 者 実 人 員	支 給 金 額 (千 円)	支 給 人 員	支 給 金 額 (千 円)
前年同月	305	118,107	136	22,996	7	611	3	557
前 月	387	159,609	140	23,110	16	926	0	0
令和7年1月	339	140,115	127	21,281	11	772	3	491
松 山	180	78,193	55	8,427	2	356	1	155
今 治	24	10,470	16	3,005	1	43	1	230
八幡浜	15	6,909	10	1,982	1	36	0	0
宇和島	17	8,428	11	1,968	1	26	0	0
新居浜	30	9,721	13	2,147	4	116	0	0
西 条	35	13,835	14	2,382	1	78	1	106
四国中央	25	8,216	4	486	0	0	0	0
大 洲	12	4,066	4	883	1	117	0	0
松山運輸支局	0	0	0	0	0	0	0	0
今治運輸支局	1	278	0	0	0	0	0	0
宇和島運輸支局	0	0	0	0	0	0	0	0

(注)令和元年11月より毎月勤労統計調査に係る不適切な取り扱いによる過去受給者の追加給付が開始されたことにより受給者実人員等が0であっても支給金額が計上されている場合がある。