

愛媛労働局発表  
令和7年3月4日(火)

愛媛労働局職業安定部職業安定課  
担当 課長 和田 雅裕  
課長補佐 神尾 学  
地方労働市場情報官 戸田 希和  
電話 089-943-5221

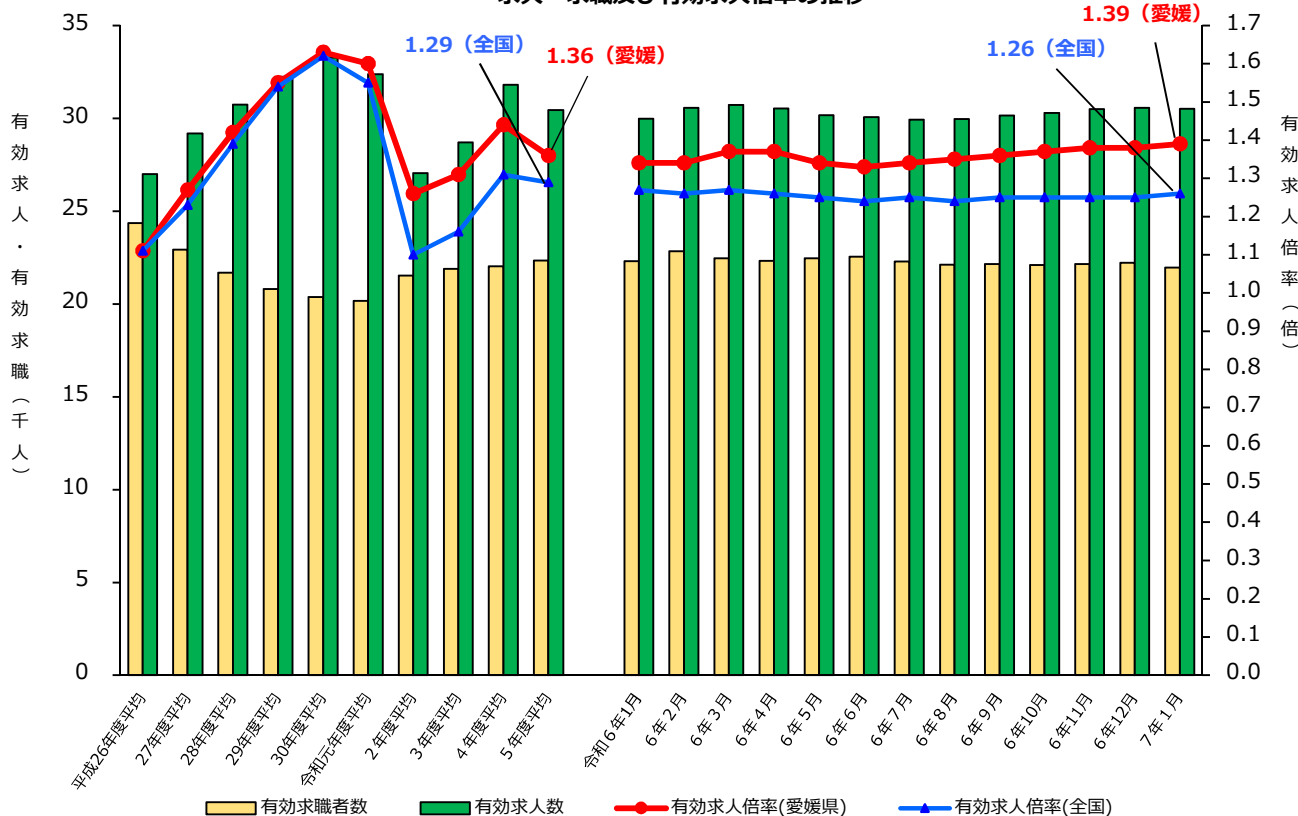
**管内の雇用失業情勢（令和7年1月分）について**  
**— 有効求人倍率は1.39倍(季節調整値) —**  
**前月差で0.01ポイント上昇**

愛媛労働局では、公共職業安定所（ハローワーク）における求人、求職、就職の状況をとりまとめ、求人倍率等の指標を作成し毎月公表しています。

「ポイント」

- 有効求人倍率（季節調整値）は、1.39倍で前月差で0.01ポイント上昇した。  
正社員求人倍率（原数値）は、1.28倍で前年同月差で0.05ポイント、11か月連続上昇した。
- 地域別の有効求人倍率（原数値）は、中予地域で前年同月を上回ったが、東予・南予地域で前年同月を下回った。東予地域は1.59倍、中予地域は1.47倍、南予地域は1.49倍となった。
- 新規求人数（原数値）は、前年同月比で2か月ぶり減少した。  
主な産業別では、「サービス業」（8.5%増）、「建設業」（1.9%増）、「運輸業、郵便業」（1.0%増）、「医療、福祉」（0.7%増）で前年を上回ったが、「宿泊業、飲食サービス業」（17.3%減）、「製造業」（16.5%減）、「卸売業、小売業」（3.4%減）で前年同月を下回った。
- 新規求職者数（原数値）は、前年同月比で2か月ぶり減少した。

求人・求職及び有効求人倍率の推移



(注) 1. 月別の有効求職者数、有効求人数、有効求人倍率は季節調整値。なお、令和6年12月以前の数値は新季節指数により改定されている。  
 2. ハローワークインターネットサービスの機能拡充に伴い、令和3年9月以降の数値には、ハローワークに来所せず、オンライン上で求職登録した求職者数や、求職者がハローワークインターネットサービスの求人に直接応募した就職件数等が含まれている。

## 管内の雇用失業情勢(令和7年1月分)概要

### I 主要指標

#### 1 求人倍率 [資料P11.13]

項目	令和7年1月	前月差(比)	ポイント	(前月差)
有効求人倍率	1.39 倍	0.01 p	前月差で2か月ぶり上昇	
有効求人	30,514	▲ 0.2 %	前月比で6か月ぶり減少	▲ 50
有効求職	21,966	▲ 1.1 %	前月比で3か月ぶり減少	▲ 241
新規求人倍率	2.51 倍	▲ 0.01 p	前月差で2か月連続低下	
新規求人	10,500	▲ 5.5 %	前月比で2か月ぶり減少	▲ 612
新規求職	4,178	▲ 5.2 %	前月比で2か月ぶり減少	▲ 229

(注) 数値は季節調整値

#### 【正社員求人】 [資料P7]

項目	令和7年1月	前年同月差	ポイント
正社員有効求人倍率	1.28 倍	0.05 p	前年同月差で11か月連続上昇

#### 【地域別】 [資料P8]

項目	令和7年1月	前年同月差	ポイント
東 予	1.59 倍	▲ 0.01 p	前年同月差で6か月ぶり低下
中 予	1.47 倍	0.13 p	前年同月差で4か月連続上昇
南 予	1.49 倍	▲ 0.20 p	前年同月差で5か月連続低下

#### 2 求人 [資料P4.5.10]

項目	令和7年1月	前年同月比	ポイント	(前年同月差)	
有効求人	31,365	1.8 %	前年同月比で3か月連続増加	560	
新規求人	11,471	▲ 0.7 %	前年同月比で2か月ぶり減少	▲ 77	
（主な産業）	建設業	857	1.9 %		16
	製造業	1,098	▲ 16.5 %		▲ 217
	運輸業, 郵便業	591	1.0 %		6
	卸売業, 小売業	1,557	▲ 3.4 %		▲ 55
	宿泊業, 飲食サービス業	627	▲ 17.3 %		▲ 131
	医療, 福祉	3,218	0.7 %		21
	サービス業	1,690	8.5 %		133

#### 【一般・パート別(有効求人)状況】

一般求人は前年同月比0.8%増加、パート求人は前年同月比3.8%増加となった。

### 3 求 職 [資料P9.10]

項 目	令和7年1月	前年同月比	ポイント	(前年同月差)
有 効 求 職	20,736	▲ 1.6 %	前年同月比で6か月連続減少	▲ 332
新 規 求 職	4,528	▲ 2.1 %	前年同月比で2か月ぶり減少	▲ 95

#### [態様別(常用新規求職者(パートを除く))状況] [資料P6]

項 目	令和7年1月	前年同月比	ポイント	(前年同月差)
在 職 者	910	▲ 6.3 %	前年同月比で8か月連続減少	▲ 61
離 職 者	1,703	▲ 1.6 %	前年同月比で2か月ぶり減少	▲ 27
事業主都合離職者	312	▲ 1.3 %	前年同月比で4か月ぶり減少	▲ 4
自己都合離職者	1,311	▲ 1.0 %	前年同月比で2か月ぶり減少	▲ 13
無 業 者	218	▲ 10.3 %	前年同月比で2か月ぶり減少	▲ 25

#### [一般・パート別(有効求職)状況]

一般求職者は前年同月比2.5%減少、パート求職者は前年同月比0.3%減少となった。

### 4 就 職 [資料P9.10]

項 目	令和7年1月	前年同月(期)比	ポイント	(前年同月(期)差)	
当 月	就 職 件 数	1,137	0.3 %	前年同月比で11か月ぶり増加	3
	就 職 率	25.1 %	0.6 p	前年同月差で2か月ぶり上昇	
累 計 (4～1月)	就 職 件 数	13,233	▲ 5.5 %	前年同期比で減少	▲ 776
	就 職 率	31.4 %	▲ 0.8 p	前年同期差で低下	

### 5 雇用保険関係

項 目	令和7年1月	前年同月比	ポイント	(前年同月差)
受給資格決定件数(一般)	※1,196	▲ 3.0 %	前年同月比で2か月連続減少	▲ 37
受給者実人員	4,430	0.4 %	前年同月比で2か月連続増加	19
月末現在雇用保険被保険者数	390,975	▲ 2.0 %	前年同月比で52か月連続減少	▲ 8,122

※受給資格決定件数(一般)は、速報値のため修正があり得る。

## II 雇用失業情勢判断

雇用情勢は、求人が求職を上回って推移しており、緩やかに持ち直している。今後も物価上昇等が雇用に与える影響に注意する必要がある。

愛媛労働局では、多くの産業において人手不足感が高まっている状況を踏まえ、雇用のミスマッチの解消に取り組むとともに、リスキリングによる能力向上、人材育成支援等を進めている。

とりわけ、少子高齢化、若年者の県外への流出など労働力人口の減少が進む中で、多様な人材がその能力を最大限生かして活躍できる社会を実現するために、就業環境の整備や再就職支援を引き続き重点的に実施する。

※ 令和7年2月分の求人倍率の公表予定日

・愛媛県内分(愛媛労働局取りまとめ) - 3月31日(月)

・全国分(厚生労働省取りまとめ) - 4月1日(火)

# 産業別新規求人の動向

令和7年1月

産業分類	6年 1月	2月	3月	4月	5月	6月	7月	8月	9月	10月	11月	12月	1月	年度合計 (対前年度比)
農 林 漁 業	69 7.8	84 ▲28.2	81 ▲11.0	62 ▲3.1	67 ▲18.3	79 ▲22.5	80 56.9	65 ▲40.9	134 ▲28.0	96 ▲19.3	71 29.1	70 9.4	70 1.4	794 ▲12.0
鉱業、砕石業、砂利採取業	4 ▲63.6	6 0.0	0 ▲100.0	3 ▲62.5	5 150.0	12 300.0	0 ▲100.0	3 —	4 ▲42.9	2 ▲60.0	3 ▲57.1	0 —	3 ▲25.0	35 ▲20.5
建設業	841 ▲2.3	812 ▲12.4	809 ▲13.8	735 1.7	808 0.5	924 ▲12.0	675 ▲13.1	715 ▲10.5	918 ▲8.9	748 ▲0.8	781 ▲5.6	877 8.5	857 1.9	8,038 ▲4.2
製造業	1,315 ▲6.9	1,470 ▲4.0	1,341 6.7	1,208 ▲5.9	1,216 ▲11.3	1,235 3.0	1,235 ▲2.4	1,337 5.9	1,252 ▲6.5	1,227 ▲15.7	1,382 1.4	1,203 11.0	1,098 ▲16.6	12,393 ▲4.2
食料品製造業	253 ▲19.2	319 22.2	317 33.8	200 ▲28.1	231 25.5	277 25.3	264 1.9	285 25.0	298 2.8	266 ▲14.5	259 ▲3.0	233 8.9	217 ▲14.2	2,530 1.0
繊維工業	161 ▲24.8	168 ▲9.2	128 17.4	150 ▲14.3	134 ▲14.1	118 0.0	137 ▲26.7	131 ▲1.5	89 ▲37.3	121 ▲28.4	161 5.9	77 ▲41.7	113 ▲29.8	1,231 ▲19.3
パルプ・紙・紙加工品製造業	162 12.5	215 65.4	171 14.0	158 15.3	192 64.1	178 25.4	174 4.8	181 4.6	175 19.0	155 10.7	180 ▲29.4	241 74.6	166 2.5	1,800 14.1
金属製品製造業	127 15.5	133 ▲16.9	108 8.0	120 22.4	126 16.7	123 ▲3.1	126 38.5	114 14.0	84 ▲16.8	152 9.4	131 47.2	83 ▲6.7	109 ▲14.2	1,168 9.3
はん用機械器具製造業	82 6.5	74 ▲59.8	76 8.6	71 ▲11.3	79 ▲57.1	71 ▲21.1	84 21.7	87 ▲5.4	97 7.8	73 ▲62.8	98 58.1	88 39.7	82 0.0	830 ▲17.7
生産用機械器具製造業	62 3.3	91 7.1	72 ▲20.0	67 26.4	63 ▲8.7	63 ▲33.7	67 13.6	54 0.0	91 ▲28.3	62 12.7	58 ▲1.7	77 ▲16.3	57 ▲8.1	659 ▲9.1
電気機械器具製造業	60 46.3	36 ▲73.3	81 62.0	46 2.2	22 ▲80.2	31 210.0	43 4.9	72 ▲29.4	42 75.0	31 ▲34.0	66 ▲38.3	42 ▲22.2	22 ▲63.3	417 ▲30.6
輸送用機械器具製造業	157 ▲27.6	214 25.1	165 0.0	165 8.6	186 1.6	181 28.4	119 ▲37.4	215 22.9	156 15.6	130 ▲26.6	220 35.0	162 33.9	107 ▲31.8	1,641 2.9
電気・ガス・熱供給・水道業	6 ▲57.1	15 114.3	12 50.0	9 50.0	9 (125.0)	35 (600.0)	9 (▲25.0)	16 (220.0)	42 (950.0)	14 (133.3)	8 (▲33.3)	22 (2100.0)	24 (300.0)	188 (208.2)
情報通信業	124 36.3	65 1.6	114 ▲12.3	111 6.7	73 ▲1.4	101 ▲5.6	104 38.7	81 ▲5.8	98 18.1	111 14.4	74 27.6	91 ▲18.0	173 39.5	1,017 10.7
運輸業、郵便業	585 5.8	472 ▲18.5	531 32.8	597 29.8	458 (▲19.4)	427 (▲8.2)	604 (38.9)	502 (7.0)	490 (3.2)	606 (1.0)	548 (31.4)	520 (▲1.5)	591 (1.0)	5,343 (6.8)
卸売業、小売業	1,612 ▲6.6	1,659 19.0	1,432 ▲8.3	1,389 ▲8.3	1,509 (▲1.4)	1,175 (▲15.2)	1,429 (▲0.4)	1,487 (▲8.4)	1,253 (▲13.8)	1,557 (▲2.7)	1,465 (1.8)	1,215 (▲2.4)	1,557 (▲3.4)	14,036 (▲5.4)
金融業、保険業	94 0.0	71 9.2	64 16.4	100 0.0	71 0.0	65 12.1	146 55.3	66 4.8	61 ▲3.2	123 17.1	91 21.3	67 24.1	109 16.0	899 15.7
不動産業、物品賃借業	113 15.3	85 ▲8.6	87 33.8	58 ▲40.2	88 ▲3.3	98 22.5	51 ▲56.0	81 ▲35.2	65 ▲15.6	93 ▲13.9	89 ▲27.0	79 54.9	74 ▲34.5	776 ▲20.8
学術研究、専門・技術サービス業	174 ▲37.6	193 ▲27.7	220 27.9	191 ▲26.3	204 ▲12.8	242 35.2	197 ▲2.0	145 ▲29.6	211 12.2	207 7.8	146 ▲19.8	208 ▲4.6	207 19.0	1,958 ▲3.7
宿泊業、飲食サービス業	758 12.8	564 ▲7.1	527 ▲11.3	625 ▲0.5	441 ▲30.9	614 ▲1.1	612 8.3	473 ▲18.2	577 2.9	711 ▲6.9	494 ▲11.3	443 8.6	627 ▲17.3	5,617 ▲7.6
宿 泊 業	222 16.2	178 2.9	177 ▲18.8	178 9.9	167 ▲29.5	188 ▲8.3	138 ▲9.8	181 ▲15.4	163 ▲25.6	159 ▲14.5	191 ▲4.0	132 ▲23.7	162 ▲27.0	1,659 ▲15.8
飲食サービス業	536 11.4	386 ▲11.1	350 ▲6.9	447 ▲4.1	274 ▲31.7	426 2.4	474 15.0	292 ▲19.8	414 21.1	552 ▲4.5	303 ▲15.4	311 32.3	465 ▲13.2	3,958 ▲3.7
生活関連サービス業、娯楽業	363 ▲11.2	478 38.6	459 18.9	376 ▲0.3	411 23.4	426 8.1	311 ▲18.8	397 37.8	378 ▲9.4	338 ▲0.3	345 10.2	313 ▲12.6	302 ▲16.8	3,597 0.9
教育、学習支援業	130 ▲16.7	147 ▲11.4	121 ▲17.7	109 21.1	119 ▲9.2	97 ▲25.4	89 4.7	107 ▲18.3	83 ▲9.8	152 44.8	111 7.8	109 1.9	165 26.9	1,141 3.4
医療、福祉	3,197 ▲7.5	3,680 7.6	2,967 ▲4.8	2,803 ▲3.3	3,251 (3.7)	2,829 (▲10.9)	2,964 (5.8)	2,999 (▲7.0)	3,027 (5.5)	3,293 (▲0.2)	3,157 (▲5.5)	3,130 (5.7)	3,218 (0.7)	30,671 (▲0.8)
医 療 業	1,151 ▲3.4	1,392 15.8	1,043 ▲4.4	1,018 6.6	1,206 (5.7)	1,012 (▲6.4)	1,085 (4.4)	1,068 (▲4.3)	1,111 (10.8)	1,145 (0.2)	1,076 (▲3.3)	1,189 (14.2)	1,042 (▲9.5)	10,952 (1.6)
社会保険・社会福祉・介護事業	2,017 ▲9.5	2,254 2.9	1,889 ▲5.6	1,766 ▲7.6	2,021 (2.7)	1,794 (▲13.1)	1,859 (7.0)	1,911 (▲8.7)	1,897 (3.2)	2,122 (▲0.3)	2,062 (▲6.7)	1,922 (2.4)	2,133 (5.8)	19,487 (▲1.8)
複合サービス事業	132 51.7	55 ▲45.5	88 11.4	174 62.6	118 107.0	54 ▲20.6	126 ▲19.7	72 ▲55.6	93 34.8	128 21.9	31 ▲60.3	42 0.0	149 12.9	987 1.0
サービス業 (他に分類されないもの)	1,557 16.5	1,632 15.4	1,461 ▲19.0	1,517 19.8	1,573 (5.9)	1,998 (▲12.7)	1,603 (28.9)	1,493 (4.9)	1,495 (10.7)	2,256 (37.1)	1,640 (5.3)	1,454 (9.1)	1,690 (8.5)	16,119 (11.4)
職業紹介・労働者派遣業	731 33.9	799 38.0	567 ▲13.7	674 32.4	714 18.0	607 9.2	759 37.7	800 23.5	689 29.3	1,292 58.5	900 4.3	705 18.3	914 25.0	8,054 25.7
公務(他に分類されるものを除く)・その他	474 ▲16.7	453 ▲11.2	191 ▲46.8	153 ▲26.8	142 ▲26.8	161 25.8	84 ▲34.4	116 ▲40.8	231 1.3	128 ▲17.4	223 ▲17.4	558 12.7	557 17.5	2,353 ▲5.0
合 計	11,548 ▲2.9	11,941 2.8	10,505 ▲5.9	10,220 0.2	10,563 ▲8.1	9,972 ▲7.2	10,319 4.9	10,155 ▲5.6	10,412 ▲0.6	11,790 2.9	10,659 ▲1.1	10,401 5.4	11,471 ▲0.7	105,962 ▲0.5

(注) 1 上段：新規求人数（原数値、パートを含む。）、下段：新規求人の対前年度比。

2 令和6年4月以降については令和5年7月改定の「日本標準産業分類」に基づく区分、令和6年3月以前については平成25年10月改定の「日本標準産業分類」に基づく区分により表章したもの。令和6年4月以降の対前年同月比については、産業分類改定による影響のある産業について（ ）で示している。

# 安定所別・主要産業別新規求人への動向 ( 令和7年1月対前年増減数 )

	松山		今治		新居浜		西条		四国中央		宇和島		大洲		県計									
	7年 1月	6年 1月	7年 1月	6年 1月	7年 1月	6年 1月	7年 1月	6年 1月	7年 1月	6年 1月	7年 1月	6年 1月	7年 1月	6年 1月	7年 1月	6年 1月	増減							
農, 林, 漁業	7	6	1	3	3	2	7	7	4	▲3	11	15	▲4	33	33	0	2	0	2	70	69	1		
鉱業, 採石業, 砂利採取業	0	0	0	▲1	0	0	0	0	0	0	0	0	0	0	0	0	0	0	0	3	4	▲1		
建設業	416	346	70	97	2	113	29	58	▲29	▲5	33	18	15	68	73	▲5	80	▲30	857	841	16			
製造業	280	246	34	332	▲105	▲63	105	102	3	▲1	47	84	▲37	62	84	▲22	81	▲26	1,098	1,315	▲217			
電気・ガス・ 熱供給・水道業	5	2	(3)	5	0	(5)	1	0	(1)	2	0	0	(2)	8	2	(6)	1	2	(▲1)	24	6	(18)		
情報通信業	129	104	25	4	2	▲6	0	0	0	2	▲2	2	▲2	32	0	32	0	0	0	173	124	49		
運輸業, 郵便業	256	241	(15)	88	59	(29)	23	40	(▲17)	68	(▲13)	33	17	(16)	33	17	(16)	20	(1)	591	585	(6)		
卸売業, 小売業	848	971	(▲123)	171	96	(75)	119	158	(▲39)	77	(7)	80	59	(21)	123	93	(30)	41	(▲3)	1,557	1,612	(▲55)		
金融業, 保険業	72	56	16	29	1	2	3	▲3	▲3	0	0	0	0	5	5	0	0	0	0	109	94	15		
不動産業, 物品賃借業	52	58	▲6	9	6	3	1	3	▲2	5	▲24	0	0	1	3	▲2	3	0	3	74	113	▲39		
学術研究, 専門・ 技術サービス業	113	94	19	3	10	▲7	2	3	▲1	2	0	22	20	13	8	5	12	▲7	207	174	33			
宿泊業, 飲食サービス業	355	369	▲14	42	122	▲80	29	39	▲10	72	81	11	24	49	37	12	14	71	▲57	627	758	▲131		
生活関連サービス業, 娯楽業	125	158	▲33	45	19	26	20	16	4	12	8	4	▲42	20	7	13	15	4	11	302	363	▲61		
教育, 学習支援業	117	70	47	6	12	▲6	24	6	18	0	9	▲9	3	1	1	0	1	10	▲1	165	130	35		
医療, 福祉	1,769	1,676	(93)	381	395	(▲14)	134	154	(▲20)	116	(5)	150	199	(▲49)	269	266	(3)	111	121	(▲10)	3,218	3,197	(21)	
医療業	505	541	(▲36)	143	164	(▲21)	64	67	(▲3)	47	49	84	108	(▲24)	101	102	(▲1)	51	54	(▲3)	1,042	1,151	(▲109)	
社会保険・社会 福祉・介護事業	1,228	1,108	(120)	238	231	(7)	70	87	(▲17)	69	62	66	91	(▲25)	161	163	(▲2)	60	67	(▲7)	2,133	2,017	(116)	
複合サービス事業	110	66	44	13	10	3	4	1	3	4	1	3	4	9	▲5	2	13	▲11	9	24	▲15	132	17	
サービス業 (他に分類されないもの)	1,306	1,119	(187)	75	87	(▲12)	87	89	(▲2)	21	35	(▲14)	10	9	(1)	40	24	(16)	5	1	(4)	1,690	1,557	(133)
公表(他に分類される ものを除く)その他	210	205	5	3	19	▲16	17	11	6	31	22	9	52	▲23	43	39	4	24	▲4	557	474	83		
合計	6,170	5,787	383	1,209	1,301	▲92	785	777	8	669	719	▲50	564	▲62	802	704	98	499	▲136	11,471	11,548	▲77		

(注)1. パートを含む。

2. 令和6年4月以降については令和5年7月改定の「日本標準産業分類」に基づく区分、令和6年3月以前については平成25年10月改定の「日本標準産業分類」に基づく区分により表章したものの、令和6年4月以降の対前年同月比については、産業分類改定による影響のある産業について( )で示している。

# 常用新規求職者離職理由別の推移

(パートを除く)

令和7年1月

愛媛労働局

	求職者計	①		②				③		
		在職者	離職者	定年	事業主 都合離職者	自己都合 離職者	自営	無業者	家事	その他
【月平均】	【2,966】	【910】	【1,807】	【56】	【374】	【1,344】	【31】	【228】	【32】	【196】
令和元年度	35,589	10,922	21,687	673	4,484	16,132	368	2,737	380	2,357
	▲ 6.7	▲ 9.3	▲ 5.2	▲ 7.0	▲ 9.7	▲ 3.6	▲ 15.4	▲ 15.1	▲ 13.8	▲ 15.3
【月平均】	【2,761】	【804】	【1,748】	【50】	【449】	【1,219】	【27】	【197】	【33】	【165】
令和2年度	33,135	9,643	20,972	605	5,383	14,627	327	2,368	392	1,976
	▲ 6.9	▲ 11.7	▲ 3.3	▲ 10.1	20.0	▲ 9.3	▲ 11.1	▲ 13.5	3.2	▲ 16.2
【月平均】	【2,776】	【868】	【1,677】	【45】	【334】	【1,257】	【38】	【231】	【33】	【198】
令和3年度	33,307	10,411	20,127	541	4,008	15,088	451	2,769	399	2,370
	0.5	8.0	▲ 4.0	▲ 10.6	▲ 25.5	3.2	37.9	16.9	1.8	19.9
【月平均】	【2,713】	【849】	【1,654】	【47】	【299】	【1,274】	【31】	【211】	【32】	【179】
令和4年度	32,559	10,187	19,844	564	3,583	15,288	375	2,530	384	2,146
	▲ 2.2	▲ 2.2	▲ 1.4	4.3	▲ 10.6	1.3	▲ 16.9	▲ 8.6	▲ 3.8	▲ 9.5
【月平均】	【2,739】	【865】	【1,645】	【45】	【303】	【1,265】	【28】	【228】	【27】	【201】
令和5年度	32,865	10,382	19,742	544	3,640	15,180	334	2,741	324	2,417
	0.9	1.9	▲ 0.5	▲ 3.5	1.6	▲ 0.7	▲ 10.9	8.3	▲ 15.6	12.6
令和5年1月	2,900	982	1,744	38	257	1,407	40	174	33	141
	▲ 9.1	▲ 8.3	▲ 6.5	▲ 17.4	▲ 24.0	▲ 1.3	▲ 23.1	▲ 31.2	▲ 5.7	▲ 35.3
2月	2,917	1,101	1,603	32	246	1,279	42	213	46	167
	2.8	5.1	2.2	▲ 15.8	▲ 9.6	4.7	23.5	▲ 3.6	70.4	▲ 13.9
3月	2,946	970	1,700	49	301	1,321	26	276	33	243
	▲ 6.6	▲ 11.0	▲ 2.4	28.9	▲ 1.6	▲ 2.7	▲ 21.2	▲ 14.3	▲ 19.5	▲ 13.5
令和5年4月	3,414	771	2,346	140	587	1,577	35	297	25	272
	▲ 1.4	4.3	▲ 3.1	3.7	4.8	▲ 6.5	9.4	▲ 2.0	▲ 40.5	4.2
5月	2,808	789	1,758	57	298	1,373	29	261	35	226
	3.7	▲ 0.9	4.8	1.8	▲ 5.1	7.5	0.0	11.1	▲ 10.3	15.3
6月	2,848	966	1,679	35	292	1,319	32	203	21	182
	3.9	11.2	1.2	▲ 30.0	0.7	2.6	10.3	▲ 5.1	▲ 19.2	▲ 3.2
7月	2,671	813	1,645	34	327	1,265	18	213	25	188
	3.8	3.7	2.3	▲ 8.1	7.6	2.3	▲ 37.9	17.7	31.6	16.0
8月	2,678	880	1,605	39	264	1,278	20	193	29	164
	▲ 1.4	2.6	▲ 3.5	▲ 7.1	▲ 4.0	▲ 2.3	▲ 37.5	▲ 1.0	▲ 3.3	▲ 0.6
9月	2,676	855	1,580	24	238	1,289	25	241	31	210
	2.0	3.8	▲ 0.1	▲ 36.8	▲ 4.4	2.1	▲ 19.4	10.0	14.8	9.4
10月	2,698	814	1,658	39	280	1,310	26	226	24	202
	2.7	7.5	▲ 1.0	▲ 11.4	▲ 15.4	2.8	8.3	15.3	▲ 11.1	19.5
11月	2,345	754	1,373	25	220	1,096	29	218	28	190
	0.1	▲ 2.1	▲ 0.9	8.7	▲ 20.9	4.6	▲ 21.6	17.2	▲ 22.2	26.7
12月	1,994	724	1,114	27	208	853	23	156	21	135
	▲ 0.3	▲ 1.8	▲ 1.1	35.0	16.9	▲ 5.5	▲ 4.2	13.0	▲ 19.2	20.5
令和6年1月	2,944	971	1,730	44	316	1,324	40	243	31	212
	1.5	▲ 1.1	▲ 0.8	15.8	23.0	▲ 5.9	0.0	39.7	▲ 6.1	50.4
2月	3,048	1,126	1,720	46	314	1,328	27	202	27	175
	4.5	2.3	7.3	43.8	27.6	3.8	▲ 35.7	▲ 5.2	▲ 41.3	4.8
3月	2,741	919	1,534	34	296	1,168	30	288	27	261
	▲ 7.0	▲ 5.3	▲ 9.8	▲ 30.6	▲ 1.7	▲ 11.6	15.4	4.3	▲ 18.2	7.4
令和6年4月	3,460	763	2,430	111	577	1,702	26	267	31	236
	1.3	▲ 1.0	3.6	▲ 20.7	▲ 1.7	7.9	▲ 25.7	▲ 10.1	24.0	▲ 13.2
5月	2,776	831	1,733	52	389	1,258	32	212	28	184
	▲ 1.1	5.3	▲ 1.4	▲ 8.8	30.5	▲ 8.4	10.3	▲ 18.8	▲ 20.0	▲ 18.6
6月	2,445	753	1,445	38	240	1,136	27	247	29	218
	▲ 14.2	▲ 22.0	▲ 13.9	8.6	▲ 17.8	▲ 13.9	▲ 15.6	21.7	38.1	19.8
7月	2,694	793	1,681	47	333	1,273	25	220	38	182
	0.9	▲ 2.5	2.2	38.2	1.8	0.6	38.9	3.3	52.0	▲ 3.2
8月	2,269	715	1,380	35	274	1,048	18	174	22	152
	▲ 15.3	▲ 18.8	▲ 14.0	▲ 10.3	3.8	▲ 18.0	▲ 10.0	▲ 9.8	▲ 24.1	▲ 7.3
9月	2,476	749	1,510	29	226	1,223	26	217	26	191
	▲ 7.5	▲ 12.4	▲ 4.4	20.8	▲ 5.0	▲ 5.1	4.0	▲ 10.0	▲ 16.1	▲ 9.0
10月	2,724	779	1,731	43	356	1,298	23	214	33	181
	1.0	▲ 4.3	4.4	10.3	27.1	▲ 0.9	▲ 11.5	▲ 5.3	37.5	▲ 10.4
11月	2,113	651	1,284	34	244	973	24	178	30	148
	▲ 9.9	▲ 13.7	▲ 6.5	36.0	10.9	▲ 11.2	▲ 17.2	▲ 18.3	7.1	▲ 22.1
12月	2,045	677	1,186	31	220	903	27	182	18	164
	2.6	▲ 6.5	6.5	14.8	5.8	5.9	17.4	16.7	▲ 14.3	21.5
令和7年1月	2,831	910	1,703	57	312	1,311	17	218	33	185
	▲ 3.8	▲ 6.3	▲ 1.6	29.5	▲ 1.3	▲ 1.0	▲ 57.5	▲ 10.3	6.5	▲ 12.7
【月平均】	【2,583】	【762】	【1,608】	【48】	【317】	【1,213】	【25】	【213】	【29】	【184】
当年度累計	25,833	7,621	16,083	477	3,171	12,125	245	2,129	288	1,841
前年同期	27,076	8,337	16,488	464	3,030	12,684	277	2,251	270	1,981
前年同期比	▲ 4.6	▲ 8.6	▲ 2.5	2.8	4.7	▲ 4.4	▲ 11.6	▲ 5.4	6.7	▲ 7.1

(注) 網掛け部分は、前年同期比及び前年同月比を示す。  
ハローワークに来所せず、オンライン上で求職登録した求職者数や、求職者がハローワークインターネットサービスの求人  
直接応募した数値は、令和5年度4月以降(令和3年9月～令和5年3月は含まれない。)は含む。

【資料出所】 愛媛労働局「職業安定業務統計」

## 正社員職業紹介状況(原数値)

愛媛労働局

項 目	令和7年 1月	令和6年 1月	前年同月比 (差)
① 月間有効求職者数 (人) (パートタイムを除く常用)	12,142	12,450	▲ 2.5%
正社員			
② 月間有効求人数 (人)	15,514	15,307	1.4%
③ 新規求人数 (人)	5,480	5,537	▲ 1.0%
④ 就職件数 (件)	528	544	▲ 2.9%
⑤ 有効求人倍率 (倍) (②/①) (原数値)	1.28	1.23	0.05 p

(注) 正社員の有効求人倍率は正社員の月間有効求人数をパートタイムを除く常用の月間有効求職者数で除して算出しているが、パートタイムを除く常用の月間有効求職者数には派遣労働者や契約社員を希望する者も含まれるため、厳密な意味での正社員有効求人倍率より低い値となる。

## 月間有効求人倍率の推移（原数値）

愛媛労働局職業安定課

区分	地域別	令和7年1月	令和6年1月	増減率（差）
① 月間有効 求人倍率 (③/②)	東予	1.59	1.60	▲ 0.01p
	中予	1.47	1.34	0.13p
	南予	1.49	1.69	▲ 0.20p
	県計	1.51	1.46	0.05p
② 月間有効 求職者数 (人)	東予	6,482	6,505	▲ 0.4%
	中予	11,416	11,808	▲ 3.3%
	南予	2,838	2,755	3.0%
	県計	20,736	21,068	▲ 1.6%
③ 月間有効 求人数 (人)	東予	10,320	10,393	▲ 0.7%
	中予	16,823	15,766	6.7%
	南予	4,222	4,646	▲ 9.1%
	県計	31,365	30,805	1.8%

(注) 学卒を除き、パートタイムを含む。



## 年齢別常用職業紹介状況

令和7年1月

項目	月間有効求職者数		新規求職者数		就職件数	就職率 (%)	
		構成比(%)		構成比(%)			
全 数	19歳以下	192	0.9	55	1.2	8	14.5
		▲ 11.5	▲ 0.1	22.2	0.2	▲ 65.2	▲ 36.6
	20～24歳	1,330	6.4	323	7.2	65	20.1
		▲ 14.6	▲ 1.0	▲ 12.9	▲ 0.9	▲ 5.8	1.5
	25～29歳	1,980	9.6	403	8.9	78	19.4
		▲ 7.3	▲ 0.6	▲ 8.6	▲ 0.6	▲ 29.1	▲ 5.6
	30～34歳	1,771	8.6	362	8.0	95	26.2
		▲ 5.8	▲ 0.4	▲ 4.7	▲ 0.2	25.0	6.2
	35～39歳	1,763	8.5	379	8.4	102	26.9
		▲ 3.8	▲ 0.2	0.3	0.2	13.3	3.1
	40～44歳	1,742	8.4	372	8.2	101	27.2
		▲ 2.4	▲ 0.1	2.2	0.3	4.1	0.5
	45～49歳	2,132	10.3	436	9.7	103	23.6
		▲ 3.3	▲ 0.2	▲ 10.3	▲ 0.9	▲ 22.6	▲ 3.7
	50～54歳	2,425	11.7	515	11.4	133	25.8
		5.3	0.8	3.8	0.6	0.0	▲ 1.0
	55～59歳	2,083	10.1	392	8.7	106	27.0
		▲ 1.4	0.0	▲ 11.3	▲ 0.9	5.0	4.2
	60～64歳	2,522	12.2	440	9.7	101	23.0
		7.2	1.0	0.9	0.3	12.2	2.3
65歳以上	2,745	13.3	838	18.6	93	11.1	
	4.5	0.8	9.3	1.9	1.1	▲ 0.9	
合 計	20,685	-	4,515	-	985	21.8	
	▲ 1.5	-	▲ 2.0	-	▲ 2.9	▲ 0.2	

### (年齢別新規求職者数の推移)

項目	24歳以下	25～34歳	35～44歳	45～54歳	55歳～64歳	65歳以上	計
令和元年度	6,050	12,093	11,304	10,634	9,146	6,468	55,695
	▲ 7.5	▲ 8.1	▲ 10.0	▲ 2.9	▲ 0.7	6.2	▲ 4.8
令和2年度	5,391	10,819	10,054	10,148	8,753	6,959	52,124
	▲ 10.9	▲ 10.5	▲ 11.1	▲ 4.6	▲ 4.3	7.6	▲ 6.4
令和3年度	5,654	10,728	9,749	10,861	9,156	7,756	53,904
	4.9	▲ 0.8	▲ 3.0	7.0	4.6	11.5	3.4
令和4年度	5,401	10,345	9,286	10,453	9,069	7,765	52,319
	▲ 4.5	▲ 3.6	▲ 4.7	▲ 3.8	▲ 1.0	0.1	▲ 2.9
令和5年度	5,044	9,953	9,103	10,606	9,570	8,162	52,438
	▲ 6.6	▲ 3.8	▲ 2.0	1.5	5.5	5.1	0.2
令和7年1月	378	765	751	951	832	838	4,515
	▲ 9.1	▲ 6.8	1.2	▲ 3.2	▲ 5.2	9.3	▲ 2.0

(注) 1 上段:パートを含む常用、下段:対前年度比(差)、就職率=就職件数÷新規求職者数

2 ハローワークに来所せず、オンライン上で求職登録した求職者数や、求職者がハローワークインターネットサービスの求人へ直接応募した数値は、令和5年度4月以降は含む(令和3年9月～令和5年3月は含まない)。

一般職業紹介状況

令和7年1月

愛媛労働局職業安定部職業安定課

項目 年度・月	A 新規求職申込件数			B 月間有効求職者数			C 新規求人数			D 月間有効求人数			E 就職件数			F 充足数			求人倍率 (季節調整値)			就職率 E/A(%)	充足率 F/C(%)				
	常用	うち 中高年	うち (保)	常用	うち 中高年	うち (保)	常用	うち 中高年	うち (保)	常用	うち 中高年	うち (保)	常用	うち 中高年	うち (保)	新規	有効	D/B	新規	有効	C/A			D/B	新規	有効	
令和5年度	52,697	13,305	28,509	268,054	267,018	89,952	147,069	128,900	114,060	365,474	325,498	17,322	16,020	5,256	9,140	16,968	15,818	2.45	1.36	*	*	2.45	1.36	*	*	32.9	13.2
月平均	4,391	4,370	2,376	22,338	22,252	7,496	12,256	10,742	9,505	30,456	27,125	1,444	1,335	438	762	1,414	1,318	—	—	*	*	—	—	*	*	—	—
令和6年1月	4,623	4,606	2,639	21,068	21,007	6,982	11,632	11,548	9,761	30,805	26,861	1,134	1,014	334	631	1,103	1,001	2.50	1.46	2.49	1.34	2.50	1.46	2.49	1.34	24.5	9.6
2月	4,840	4,828	2,608	22,147	22,091	6,741	12,251	11,941	10,235	31,889	27,562	1,545	1,420	458	837	1,503	1,386	2.47	1.44	2.38	1.34	2.47	1.44	2.38	1.34	31.9	12.6
3月	4,326	4,316	2,337	22,499	22,445	6,688	12,478	10,505	9,365	32,066	27,894	1,768	1,641	506	970	1,747	1,629	2.43	1.43	2.57	1.37	2.43	1.43	2.57	1.37	40.9	16.6
4月	6,110	6,093	3,710	23,722	23,668	7,176	13,505	10,220	9,082	30,424	26,924	1,494	1,413	410	804	1,480	1,404	1.67	1.28	2.45	1.37	1.67	1.28	2.45	1.37	24.5	14.5
5月	4,758	4,737	2,649	23,956	23,888	7,664	13,720	10,563	9,430	29,264	26,327	1,547	1,458	491	809	1,538	1,452	2.22	1.22	2.40	1.34	2.22	1.22	2.40	1.34	32.5	14.6
6月	3,878	3,840	2,189	23,331	23,237	8,032	13,471	9,972	9,049	28,773	25,994	1,378	1,292	452	769	1,366	1,289	2.57	1.23	2.54	1.33	2.57	1.23	2.54	1.33	35.5	13.7
7月	4,192	4,178	2,273	22,734	22,642	8,167	12,890	10,319	9,181	28,851	26,048	1,342	1,260	424	738	1,311	1,238	2.46	1.27	2.52	1.34	2.46	1.27	2.52	1.34	32.0	12.7
8月	3,573	3,562	2,006	22,084	22,006	7,909	12,474	10,155	8,999	28,553	25,838	1,195	1,126	357	630	1,164	1,103	2.84	1.29	2.59	1.35	2.84	1.29	2.59	1.35	33.4	11.5
9月	4,039	4,025	2,167	22,171	22,115	7,822	12,464	10,412	9,309	29,365	26,337	1,277	1,196	412	699	1,237	1,162	2.58	1.32	2.52	1.36	2.58	1.32	2.52	1.36	31.6	11.9
10月	4,314	4,291	2,394	22,366	22,298	7,771	12,637	11,790	10,333	30,825	27,467	1,368	1,270	433	749	1,330	1,245	2.73	1.38	2.51	1.37	2.73	1.38	2.51	1.37	31.7	11.3
11月	3,459	3,448	2,108	21,507	21,444	7,267	12,108	10,659	9,195	31,041	27,526	1,319	1,186	425	734	1,295	1,175	3.08	1.44	2.54	1.38	3.08	1.44	2.54	1.38	38.1	12.1
12月	3,227	3,211	1,831	20,414	20,355	6,922	11,553	10,401	9,054	30,908	27,244	1,176	1,020	371	664	1,159	1,019	3.22	1.51	2.52	1.38	3.22	1.51	2.52	1.38	36.4	11.1
令和7年1月	4,528	4,515	2,629	20,736	20,685	6,920	11,937	11,471	9,797	31,365	27,304	1,137	985	337	647	1,111	966	2.53	1.51	2.51	1.39	2.53	1.51	2.51	1.39	25.1	9.7
前年同月比	▲ 2.1	▲ 2.0	▲ 0.4	▲ 1.6	▲ 1.5	▲ 0.9	▲ 2.6	▲ 0.7	0.4	1.8	1.6	0.3	▲ 2.9	0.9	2.5	0.7	▲ 3.5	0.03p	0.05p	▲ 0.01	0.01	0.03p	0.05p	▲ 0.01	0.01	0.6p	0.1p

(注)・求人倍率(季節調整値)の前年同月比の数値は、前月比の数値である。

(公共職業安定所別)

中予	1.0	0.9	18.7	0.8	▲ 3.3	▲ 3.3	2.6	0.4	6.6	9.8	6.7	7.0	▲ 1.1	▲ 5.0	8.5	1.2	▲ 0.6	▲ 5.2	0.15p	0.13p	▲ 0.4p	▲ 0.6p	*	*	▲ 0.4p	▲ 0.6p
松山	2.199	2.191	597	1,188	11,416	11,387	3,809	6,312	6,170	5,074	16,823	14,399	452	384	140	247	469	402	2.81	1.47	20.6	7.6	*	*	20.6	7.6
今治	8.0	7.8	▲ 8.8	11.5	3.8	3.6	▲ 9.0	11.3	▲ 7.1	▲ 7.8	▲ 1.5	▲ 3.2	▲ 4.5	▲ 11.3	▲ 10.0	▲ 12.5	▲ 4.1	▲ 12.8	▲ 0.37p	▲ 0.08p	▲ 3.6p	0.4p	*	*	▲ 3.6p	0.4p
東予	541	540	114	321	2,227	2,218	697	1,345	1,209	1,056	3,353	2,980	149	125	45	77	140	116	2.23	1.51	27.5	11.6	*	*	27.5	11.6
新居浜	▲ 4.8	▲ 4.3	▲ 13.5	▲ 8.3	0.7	1.1	▲ 2.4	3.9	▲ 18.9	▲ 17.4	▲ 0.4	1.5	5.7	▲ 1.0	37.9	12.5	▲ 5.0	▲ 7.2	▲ 0.40p	▲ 0.02p	2.6p	1.7p	*	*	2.6p	1.7p
西予	421	421	115	255	1,820	1,820	578	1,077	971	814	3,193	2,571	112	100	40	72	115	103	2.31	1.75	26.6	11.8	*	*	26.6	11.8
四国中央	▲ 4.0	▲ 3.2	▲ 15.7	▲ 0.5	0.9	1.4	2.4	5.9	1.0	1.0	▲ 3.6	▲ 3.8	▲ 11.0	▲ 6.4	▲ 16.7	0.0	▲ 2.9	0.0	0.11p	▲ 0.07p	▲ 1.9p	▲ 0.4p	*	*	▲ 1.9p	▲ 0.4p
八幡浜	332	331	86	204	1,276	1,272	510	751	785	691	1,827	1,596	81	73	20	53	67	61	2.36	1.43	24.4	8.5	*	*	24.4	8.5
宇和島	▲ 19.7	▲ 19.7	▲ 40.2	▲ 15.6	▲ 10.0	▲ 9.9	▲ 18.2	▲ 8.3	▲ 7.0	▲ 6.9	3.1	3.2	▲ 15.4	▲ 15.4	▲ 22.9	▲ 23.1	▲ 7.2	▲ 8.8	0.30p	0.21p	1.7p	0.0p	*	*	1.7p	0.0p
大洲	306	305	61	178	1,159	1,156	337	677	669	668	1,947	1,899	99	88	27	50	103	93	2.19	1.68	32.4	15.4	*	*	32.4	15.4
南予	▲ 15.1	▲ 15.1	▲ 10.2	▲ 18.1	▲ 0.1	▲ 0.1	▲ 1.5	4.5	▲ 11.0	▲ 12.3	▲ 7.0	▲ 8.4	▲ 1.7	▲ 9.4	▲ 23.8	6.1	18.4	7.0	0.12p	▲ 0.11p	4.2p	2.9p	*	*	4.2p	2.9p
予	191	191	53	113	867	865	329	562	502	449	1,289	1,174	59	48	16	35	58	46	2.63	1.49	30.9	11.6	*	*	30.9	11.6
予	6.5	6.2	15.7	19.2	9.0	8.8	1.6	15.4	13.9	10.8	0.5	▲ 0.2	23.6	19.3	▲ 25.0	38.0	22.8	14.5	0.15p	▲ 0.14p	4.4p	0.9p	*	*	4.4p	0.9p
予	345	344	96	242	1,247	1,245	448	786	802	709	1,963	1,767	110	99	24	69	97	87	2.32	1.57	31.9	12.1	*	*	31.9	12.1
予	▲ 14.6	▲ 13.5	▲ 38.5	▲ 6.6	▲ 2.6	▲ 2.0	▲ 5.8	▲ 2.1	▲ 27.3	▲ 25.8	▲ 25.7	▲ 26.5	29.3	36.0	78.6	29.4	10.7	13.7	▲ 0.33p	▲ 0.42p	13.2p	5.9p	*	*	13.2p	5.9p
予	193	192	32	128	724	722	212	427	363	346	970	918	75	68	25	44	62	58	1.88	1.34	38.9	17.1	*	*	38.9	17.1

(注)・公共職業安定所別上段は前年同月比、下段は原数値である。\*・新規求職者を除きパートタイムを含む。

# 一般職業紹介状況(全数)前年比

令和7年1月

愛媛労働局

年 月	月間有効求職者		月間有効求人数		有効求人倍率		新規求職者数		新規求人数		新規求人倍率		就職件数
	季調値 対前月 増減比	原数値 対前年 同月比	季調値 対前月 増減比	原数値 対前年 同月比	季節 調整値	原数値	季調値 対前月 増減比	原数値 対前年 同月比	季調値 対前月 増減比	原数値 対前年 同月比	季節 調整値	原数値	
	%	%	%	%	倍	倍	%	%	%	%	倍	倍	%
平成29年度	-	▲ 4.1	-	4.8	-	1.55	-	▲ 5.7	-	3.3	-	2.30	▲ 5.8
平成30年度	-	▲ 2.0	-	3.2	-	1.63	-	▲ 2.7	-	3.0	-	2.44	▲ 4.6
令和元年度	-	▲ 1.2	-	▲ 2.8	-	1.60	-	▲ 4.7	-	▲ 4.4	-	2.45	▲ 9.1
令和2年度	-	6.8	-	▲ 16.2	-	1.26	-	▲ 6.3	-	▲ 14.7	-	2.23	▲ 15.0
令和3年度	-	1.7	-	6.0	-	1.31	-	4.3	-	6.2	-	2.27	2.7
令和4年度	-	0.8	-	10.8	-	1.44	-	▲ 2.1	-	9.1	-	2.53	0.3
令和5年度	-	1.3	-	▲ 4.4	-	1.36	-	▲ 1.7	-	▲ 4.8	-	2.45	▲ 1.5
<b>令和4年度</b>													
令和4年4月	▲ 0.3	2.4	2.8	13.1	1.40	1.31	▲ 3.2	▲ 1.3	3.6	12.8	2.48	1.75	▲ 1.0
5月	0.1	4.1	1.5	16.2	1.42	1.30	1.5	11.8	0.3	16.2	2.45	2.28	5.9
6月	▲ 0.6	4.4	1.4	15.7	1.45	1.34	▲ 2.9	3.5	1.4	11.6	2.56	2.50	7.3
7月	▲ 0.4	1.9	0.7	13.8	1.46	1.38	▲ 0.2	▲ 9.4	1.4	10.3	2.60	2.62	▲ 0.1
8月	▲ 0.4	0.3	▲ 0.1	13.7	1.47	1.42	▲ 1.0	▲ 3.6	▲ 1.7	16.1	2.58	2.66	4.2
9月	▲ 0.5	▲ 0.6	▲ 0.4	12.9	1.47	1.43	▲ 1.2	▲ 1.9	▲ 0.4	11.0	2.60	2.66	▲ 4.9
10月	0.2	▲ 1.0	0.5	12.7	1.47	1.49	3.2	▲ 5.3	0.3	7.5	2.53	2.79	▲ 4.6
11月	0.3	▲ 0.7	▲ 0.3	9.4	1.46	1.55	0.3	▲ 3.8	0.9	6.1	2.54	3.03	▲ 6.1
12月	0.0	▲ 0.6	0.2	8.5	1.47	1.61	▲ 4.4	▲ 7.2	▲ 0.5	9.3	2.65	3.45	▲ 9.9
令和5年1月	▲ 0.1	▲ 1.3	▲ 0.5	6.9	1.46	1.59	1.5	▲ 7.7	▲ 2.2	4.4	2.55	2.53	▲ 6.6
2月	0.9	0.3	▲ 2.4	6.0	1.41	1.52	1.0	4.3	▲ 4.2	4.7	2.42	2.44	3.0
3月	0.0	▲ 0.4	▲ 1.4	3.4	1.39	1.45	▲ 0.8	▲ 4.9	3.0	1.9	2.51	2.31	11.5
<b>令和5年度</b>													
令和5年4月	0.1	▲ 0.5	▲ 0.6	▲ 1.1	1.38	1.30	1.6	▲ 2.0	▲ 2.2	▲ 5.4	2.42	1.69	▲ 4.4
5月	▲ 0.4	▲ 0.4	0.9	▲ 1.6	1.40	1.28	▲ 2.4	▲ 0.9	1.4	0.5	2.51	2.32	▲ 0.9
6月	0.5	0.3	▲ 0.5	▲ 4.0	1.39	1.28	3.4	▲ 0.4	▲ 1.0	▲ 5.6	2.41	2.37	▲ 8.6
7月	0.7	1.6	▲ 0.4	▲ 4.5	1.37	1.30	▲ 1.3	0.1	▲ 2.3	▲ 8.2	2.38	2.41	2.4
8月	0.1	2.0	▲ 0.4	▲ 5.8	1.37	1.32	0.5	▲ 1.3	1.9	▲ 3.8	2.42	2.59	▲ 3.5
9月	▲ 0.1	1.9	▲ 0.3	▲ 5.9	1.36	1.32	▲ 0.8	0.9	▲ 2.0	▲ 8.3	2.39	2.42	2.1
10月	0.1	2.7	0.0	▲ 5.2	1.36	1.38	▲ 1.9	0.0	1.6	▲ 4.0	2.48	2.68	7.4
11月	▲ 0.1	1.8	▲ 2.2	▲ 7.2	1.33	1.41	▲ 0.9	▲ 5.0	▲ 2.9	▲ 8.1	2.42	2.93	1.3
12月	0.1	1.8	0.5	▲ 7.0	1.34	1.47	1.0	▲ 0.1	1.2	▲ 9.0	2.43	3.14	7.5
令和6年1月	▲ 0.3	1.6	0.2	▲ 6.3	1.34	1.46	▲ 1.8	▲ 1.7	0.5	▲ 2.9	2.49	2.50	▲ 4.1
2月	2.5	3.5	1.9	▲ 2.2	1.34	1.44	7.6	1.6	3.1	2.8	2.38	2.47	7.1
3月	▲ 1.7	0.3	0.5	▲ 1.2	1.37	1.43	▲ 6.7	▲ 10.7	0.6	▲ 5.9	2.57	2.43	▲ 15.4
<b>令和6年度</b>													
4月	▲ 0.6	1.5	▲ 0.7	0.3	1.37	1.28	0.1	1.3	▲ 4.4	0.2	2.45	1.67	▲ 5.4
5月	0.7	2.4	▲ 1.2	▲ 2.6	1.34	1.22	1.4	2.0	▲ 0.9	▲ 2.2	2.40	2.22	▲ 1.2
6月	0.3	0.3	▲ 0.3	▲ 3.3	1.33	1.23	▲ 4.1	▲ 14.6	1.5	▲ 7.2	2.54	2.57	▲ 6.8
7月	▲ 1.2	0.8	▲ 0.4	▲ 1.7	1.34	1.27	0.6	2.6	▲ 0.2	4.9	2.52	2.46	▲ 3.2
8月	▲ 0.7	▲ 1.8	0.1	▲ 3.6	1.35	1.29	▲ 2.7	▲ 13.8	0.1	▲ 5.6	2.59	2.84	▲ 4.9
9月	0.1	▲ 1.3	0.6	▲ 1.3	1.36	1.32	4.8	▲ 6.7	2.0	▲ 0.6	2.52	2.58	▲ 12.8
10月	▲ 0.2	▲ 0.7	0.5	▲ 0.5	1.37	1.38	▲ 0.5	0.9	▲ 1.2	2.9	2.51	2.73	▲ 10.3
11月	0.2	▲ 1.2	0.7	1.1	1.38	1.44	▲ 2.2	▲ 6.1	▲ 1.0	▲ 1.1	2.54	3.08	▲ 4.7
12月	0.3	▲ 0.5	0.2	2.4	1.38	1.51	5.9	2.6	5.2	5.4	2.52	3.22	▲ 4.9
令和7年1月	▲ 1.1	▲ 1.6	▲ 0.2	1.8	1.39	1.51	▲ 5.2	▲ 2.1	▲ 5.5	▲ 0.7	2.51	2.53	0.3
2月													
3月													

(注) 1 新規学卒者を除きパートタイムを含む。  
 2 令和6年12月以前の数値は、新季節指数により改定されている。

## 令和6年度 マatching機能に関する業務実績(安定所別)

令和7年1月

愛媛労働局

安定所 主要 指標	就職件数 (一般)		充足数 (一般、受理地ベース)		雇用保険受給者の 早期再就職割合	
	1月実績	年間目標	1月実績	年間目標	11月実績	年間目標
	令和6年度実績累計	進捗率	令和6年度実績累計	進捗率	令和6年度実績累計	対目標差
松 山	452	7,130	469	7,610	34.8	32.5
	5,222	73.2%	5,625	73.9%	32.6	0.1
今 治	147	2,220	140	2,060	40.4	35.0
	1,672	75.3%	1,549	75.2%	38.8	3.8
八幡浜	59	1,070	58	925	53.8	30.3
	781	73.0%	714	77.2%	28.3	▲ 2.0
宇和島	110	1,540	97	1,360	43.9	35.0
	1,139	74.0%	999	73.5%	32.6	▲ 2.4
新居浜	112	1,730	115	1,690	38.9	38.0
	1,394	80.6%	1,466	86.7%	36.3	▲ 1.7
西 条	81	1,490	67	1,230	44.6	36.8
	1,145	76.8%	882	71.7%	35.1	▲ 1.7
四国中央	99	1,470	103	1,430	71.4	41.4
	1,061	72.2%	1,099	76.9%	43.1	1.7
大 洲	75	1,040	62	920	30.6	42.0
	802	77.1%	657	71.4%	47.2	5.2
合 計	1,135	17,690	1,111	17,225	39.3	34.6
	13,216	74.7%	12,991	75.4%	34.7	0.1

※雇用保険受給者の早期再就職件数は集計の関係で2か月遅れになる。

# 有効求人倍率の推移（季節調整値）

（新規学卒者を除きパートタイムを含む）

愛媛労働局

	1月	2月	3月	4月	5月	6月	7月	8月	9月	10月	11月	12月	年計	年度計
昭和 38年	0.19	0.28	0.29	0.31	0.31	0.31	0.35	0.31	0.29	0.34	0.33	0.32	0.31	0.32
39年	0.33	0.33	0.31	0.36	0.37	0.36	0.35	0.35	0.33	0.34	0.33	0.34	0.34	0.34
40年	0.32	0.32	0.30	0.28	0.28	0.28	0.28	0.29	0.28	0.29	0.30	0.28	0.29	0.29
41年	0.29	0.29	0.30	0.32	0.33	0.33	0.35	0.37	0.38	0.38	0.36	0.38	0.34	0.37
42年	0.41	0.41	0.45	0.45	0.47	0.49	0.50	0.51	0.47	0.51	0.53	0.55	0.48	0.51
43年	0.59	0.56	0.53	0.53	0.55	0.59	0.58	0.58	0.58	0.58	0.60	0.58	0.58	0.59
44年	0.59	0.63	0.67	0.66	0.67	0.67	0.63	0.67	0.68	0.66	0.69	0.67	0.66	0.69
45年	0.74	0.78	0.78	0.84	0.76	0.75	0.84	0.79	0.88	0.92	0.92	0.91	0.83	0.85
46年	0.88	0.84	0.81	0.77	0.80	0.77	0.76	0.73	0.73	0.73	0.72	0.72	0.77	0.73
47年	0.66	0.66	0.67	0.68	0.70	0.70	0.72	0.77	0.74	0.83	0.87	0.97	0.76	0.84
48年	0.95	1.02	1.10	1.13	1.12	1.19	1.14	1.18	1.20	1.24	1.20	1.16	1.15	1.17
49年	1.16	1.10	1.05	1.03	1.00	0.96	0.92	0.85	0.78	0.76	0.69	0.65	0.90	0.77
50年	0.63	0.61	0.57	0.57	0.55	0.52	0.54	0.54	0.55	0.55	0.55	0.56	0.56	0.56
51年	0.59	0.60	0.61	0.62	0.63	0.57	0.58	0.59	0.56	0.54	0.51	0.50	0.57	0.55
52年	0.51	0.50	0.51	0.50	0.48	0.49	0.48	0.46	0.51	0.47	0.46	0.42	0.49	0.47
53年	0.43	0.44	0.43	0.44	0.45	0.46	0.48	0.46	0.48	0.48	0.50	0.48	0.46	0.49
54年	0.53	0.54	0.54	0.56	0.57	0.57	0.57	0.60	0.62	0.64	0.67	0.67	0.59	0.62
55年	0.66	0.66	0.70	0.72	0.69	0.69	0.66	0.66	0.63	0.63	0.61	0.62	0.66	0.65
56年	0.62	0.63	0.62	0.62	0.61	0.62	0.64	0.62	0.60	0.60	0.58	0.60	0.61	0.60
57年	0.58	0.58	0.54	0.55	0.57	0.56	0.57	0.56	0.57	0.56	0.56	0.55	0.56	0.56
58年	0.56	0.55	0.57	0.58	0.58	0.57	0.58	0.59	0.59	0.60	0.63	0.59	0.58	0.60
59年	0.61	0.62	0.62	0.60	0.61	0.62	0.60	0.63	0.65	0.64	0.65	0.66	0.63	0.64
60年	0.67	0.68	0.68	0.68	0.66	0.67	0.66	0.65	0.66	0.64	0.61	0.63	0.66	0.65
61年	0.64	0.64	0.64	0.62	0.62	0.65	0.62	0.62	0.60	0.63	0.61	0.59	0.62	0.61
62年	0.58	0.59	0.59	0.60	0.60	0.63	0.68	0.68	0.74	0.77	0.79	0.82	0.67	0.73
63年	0.84	0.86	0.87	0.94	0.96	0.96	0.95	0.98	0.96	0.98	1.01	1.02	0.95	0.99
平成 元年	1.04	1.03	1.08	1.07	1.11	1.11	1.07	1.10	1.11	1.13	1.13	1.17	1.09	1.14
2年	1.23	1.26	1.26	1.23	1.22	1.23	1.26	1.24	1.25	1.25	1.29	1.28	1.25	1.26
3年	1.29	1.31	1.34	1.34	1.35	1.38	1.36	1.30	1.30	1.29	1.30	1.27	1.32	1.31
4年	1.27	1.26	1.28	1.23	1.21	1.16	1.15	1.14	1.15	1.13	1.09	1.05	1.18	1.12
5年	1.05	1.04	1.02	0.98	0.96	0.95	0.93	0.94	0.89	0.87	0.84	0.84	0.94	0.89
6年	0.84	0.84	0.84	0.85	0.87	0.86	0.87	0.91	0.90	0.87	0.85	0.88	0.86	0.87
7年	0.87	0.87	0.85	0.84	0.82	0.83	0.82	0.84	0.84	0.85	0.85	0.86	0.84	0.84
8年	0.84	0.83	0.84	0.87	0.89	0.91	0.92	0.89	0.88	0.88	0.89	0.89	0.88	0.89
9年	0.91	0.90	0.90	0.89	0.92	0.93	0.93	0.91	0.92	0.91	0.91	0.87	0.91	0.88
10年	0.84	0.82	0.77	0.76	0.73	0.71	0.70	0.70	0.70	0.70	0.69	0.69	0.73	0.70
11年	0.68	0.67	0.67	0.65	0.65	0.64	0.63	0.62	0.62	0.63	0.64	0.64	0.64	0.64
12年	0.64	0.64	0.65	0.67	0.67	0.66	0.68	0.68	0.67	0.66	0.66	0.66	0.66	0.67
13年	0.67	0.67	0.68	0.68	0.68	0.69	0.67	0.67	0.66	0.64	0.62	0.59	0.66	0.65
14年	0.61	0.63	0.65	0.63	0.62	0.62	0.62	0.62	0.63	0.63	0.64	0.63	0.63	0.63
15年	0.62	0.61	0.61	0.62	0.62	0.62	0.63	0.65	0.67	0.71	0.70	0.71	0.65	0.68
16年	0.74	0.73	0.73	0.72	0.74	0.77	0.77	0.76	0.76	0.77	0.79	0.79	0.75	0.77
17年	0.80	0.81	0.83	0.81	0.81	0.81	0.83	0.85	0.87	0.86	0.86	0.88	0.83	0.86
18年	0.90	0.89	0.89	0.90	0.90	0.90	0.89	0.87	0.87	0.88	0.87	0.88	0.89	0.88
19年	0.88	0.89	0.89	0.89	0.90	0.88	0.87	0.87	0.85	0.84	0.85	0.86	0.87	0.87
20年	0.89	0.86	0.89	0.89	0.88	0.87	0.86	0.85	0.81	0.79	0.78	0.76	0.85	0.78
21年	0.67	0.62	0.58	0.54	0.52	0.53	0.52	0.52	0.53	0.53	0.54	0.53	0.55	0.54
22年	0.54	0.55	0.56	0.59	0.57	0.57	0.61	0.61	0.65	0.67	0.68	0.71	0.61	0.65
23年	0.72	0.73	0.73	0.75	0.75	0.74	0.75	0.76	0.76	0.76	0.76	0.75	0.75	0.76
24年	0.76	0.76	0.78	0.77	0.78	0.79	0.80	0.82	0.82	0.83	0.85	0.87	0.80	0.83
25年	0.88	0.90	0.90	0.91	0.93	0.95	0.97	0.97	0.98	1.02	1.04	1.08	0.96	1.00
26年	1.07	1.07	1.08	1.08	1.11	1.11	1.12	1.11	1.10	1.10	1.10	1.10	1.10	1.11
27年	1.11	1.14	1.17	1.17	1.19	1.21	1.23	1.23	1.26	1.28	1.31	1.31	1.22	1.27
28年	1.35	1.35	1.38	1.41	1.45	1.42	1.41	1.42	1.42	1.41	1.40	1.41	1.40	1.42
29年	1.40	1.42	1.45	1.49	1.53	1.51	1.52	1.56	1.55	1.57	1.54	1.57	1.51	1.55
30年	1.57	1.59	1.59	1.58	1.59	1.63	1.63	1.64	1.64	1.64	1.63	1.64	1.61	1.63
令和 元年	1.67	1.67	1.65	1.66	1.64	1.65	1.62	1.63	1.64	1.64	1.64	1.62	1.64	1.60
2年	1.57	1.52	1.46	1.39	1.35	1.32	1.29	1.24	1.24	1.21	1.18	1.18	1.32	1.26
3年	1.21	1.24	1.25	1.27	1.27	1.31	1.30	1.29	1.29	1.30	1.32	1.34	1.28	1.31
4年	1.35	1.34	1.35	1.40	1.42	1.45	1.46	1.47	1.47	1.47	1.46	1.47	1.42	1.44
5年	1.46	1.41	1.39	1.38	1.40	1.39	1.37	1.37	1.36	1.36	1.33	1.34	1.38	1.36
6年	1.34	1.34	1.37	1.37	1.34	1.33	1.34	1.35	1.36	1.37	1.38	1.38	1.36	
7年	1.39													

※ 1 季節調整法はセンサス局法Ⅱ(X-12-ARIMA)による。  
 なお、令和6年12月以前の数値は新季節指数により改定されている。  
 2 年計及び年度計は原数値。

用 語	解 説
季節調整値	<p>求人数や求職者数は経済状況だけではなく、季節的な理由により、一定の規則性をもって変化するため、数字(原数値)をみるだけでは、その変化が経済状況によるものか、季節的な理由によるものかわからないため、「季節的な変化を取り除いた数値」で比較する必要があり、これを「季節調整」といい、季節調整を行った数値を「季節調整値」という。 (季節調整値＝原数値÷季節指数×100)</p>
新規求人数	<p>期間中に新たに受け付けた求人数(採用予定人員)。</p>
月間有効求人数	<p>前月から繰越された有効求人(前月末日現在において、求人票の有効期限が翌月以降にまたがっている未充足の求人数をいう。)と当月の「新規求人数」の合計数。</p>
新規求職申込件数	<p>期間中に新たに受け付けた求職申込みの件数。</p>
月間有効求職者数	<p>前月から繰越された有効求職者数(前月末日現在において、求職票の有効期限が翌月以降にまたがっている就職未決定の求職者をいう。)と当月の「新規求職申込件数」の合計数。</p>
新規求人倍率	<p>新規求職者に対する新規求人数の割合をいい、「新規求人数」を「新規求職申込件数」で除して得た数値。</p>
有効求人倍率	<p>有効求職者に対する有効求人数の割合をいい、「月間有効求人数」を「月間有効求職者数」で除して得た数値。</p>
正社員	<p>雇用期間の定めのないフルタイムのうち、勤め先で正社員・正職員などと呼称される正規労働者。</p>