



愛媛労働局発表
令和7年1月31日

担当	愛媛労働局職業安定部職業安定課	
	課長	和田 雅裕
	課長補佐	神尾 学
	電話	089(943)5221

新規学校卒業予定者の職業紹介状況（令和6年12月末現在）

～短大で就職内定率が昨年度比大幅UP～

令和7年3月新規学校卒業予定者に係る 12月末現在の職業紹介状況の概要は、次のとおりである。

- **高校**
 - ・就職内定者は1,537人で、就職内定率は 88.9%となり、前年同期に比べ1.2ポイント上回った。
 - ・就職内定者のうち、県内企業への就職内定率は 75.0%となり、前年同期に比べ0.1ポイント下回った。
- **高专**
 - ・就職内定者は233人で、就職内定率は 97.1%となり、前年同期に比べ0.5ポイント下回った。
 - ・就職内定者のうち、県内企業への就職内定率は 12.0%となり、前年同期に比べ10.1ポイント下回った。
- **短大**
 - ・就職内定者は204人で、就職内定率は 67.8%となり、前年同期に比べ13.6ポイント上回った。
 - ・就職内定者のうち、県内企業への就職内定率は 78.9%となり、前年同期に比べ1.4ポイント上回った。
- **大学**
 - ・就職内定者は2,589人で、就職内定率は 83.1%となり、前年同期に比べ4.3ポイント上回った。
 - ・就職内定者のうち、県内企業への就職内定率は 42.4%となり、前年同期に比べ0.2ポイント下回った。

【参考】

- ・中学生の選考・採用内定の期日は、令和7年1月1日以降となっている。
- ・中学・高校については、学校またはハローワークの紹介による就職を希望する生徒を対象としている。

【求人倍率】

学 歴	求人倍率 (全数)	県内求人倍率		
		前年同期比	前年同期比	前年同期比
高 校	30.07 倍	3.31 ポイント上昇	3.61 倍	0.07 ポイント上昇
大 学	22.17 倍	11.03 ポイント上昇	5.05 倍	3.44 ポイント上昇

【就職決定(内定)状況】

学 歴	就職内定率	就職内定者のうち 県内への内定率		
		前年同期比	前年同期比	前年同期比
高 校	88.9%	1.2 ポイント上昇	75.0%	0.1 ポイント低下
高 専	97.1%	0.5 ポイント低下	12.0%	10.1 ポイント低下
短 大	67.8%	13.6 ポイント上昇	78.9%	1.4 ポイント上昇
大 学	83.1%	4.3 ポイント上昇	42.4%	0.2 ポイント低下

※ 上記のうち、大卒等の数値は、愛媛労働局・ハローワークが独自に各大学等の協力により可能な範囲で把握した数字をとりまとめており、厚生労働省及び文部科学省が公表している抽出調査と直接比較できるものではありません。

【新規学校卒業者のための就職支援対策】

- 愛媛新卒応援ハローワーク等における支援
 - 新卒者等の就職支援に特化した愛媛新卒応援ハローワークをはじめとする県下ハローワークに配置した就職支援ナビゲーターによる未内定の生徒・学生に対する個別支援の実施
- 関係機関（学校、就職支援機関等）との連携による支援策の取組強化
- 新卒者等、若年者向け合同企業説明会を開催予定
 - 開 催 日：令和7年3月12日（水）
 - 開催場所：松山市総合コミュニティセンター 企画展示ホール
 - 参加企業等の詳細については決定次第、愛媛労働局HPなどに掲載予定

令和7年3月新規学校卒業者の職業紹介状況（令和6年12月末現在）

愛媛労働局

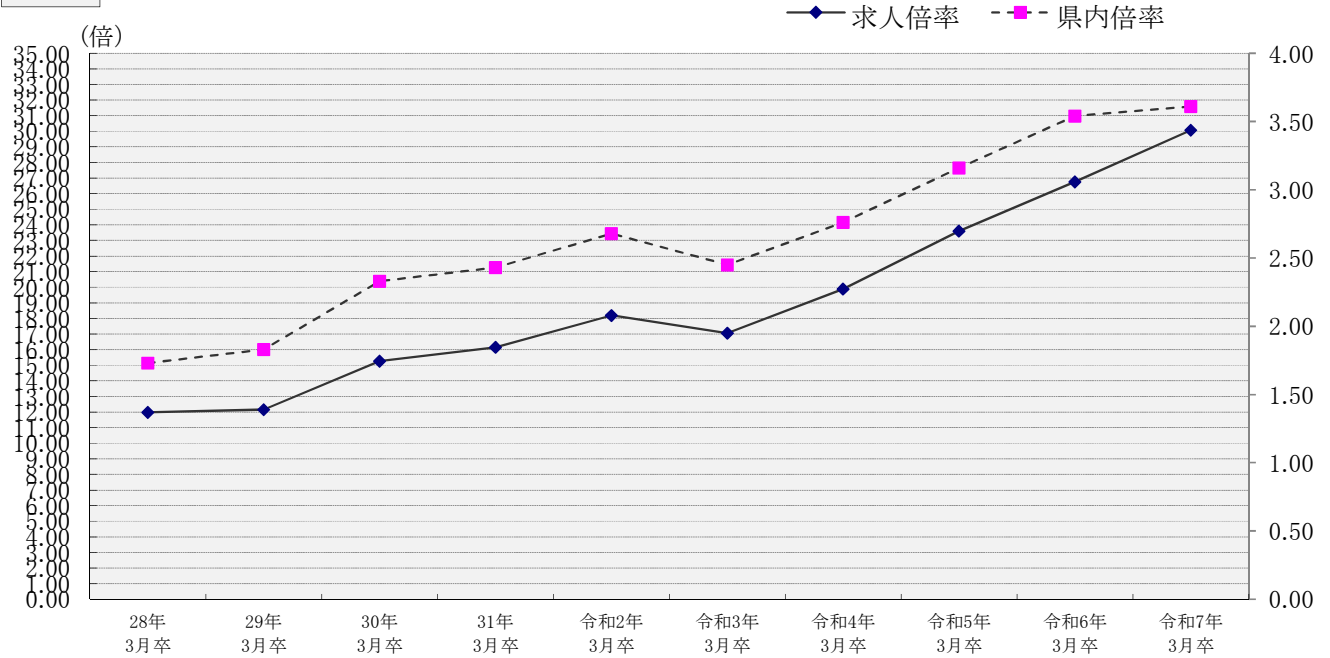
（単位：人）

項目 学校種別	就職希望者数			求人数			求人倍率			就職内定の状況						未内定者数	
	計	男	女	全数	県内求人数	県外求人数	全数(倍)	うち県内(倍)	全数			うち県内			内定率(%)		
									計	男	女	計	男	女			県内/全数(%)
中学	2	0	2	28	6	22	14.00	3.00	0	0	0	0	0	0.0	2		
	前年同月	5	3	2	12	11	2.40	0.20	0	0	0	0	0	0.0			
	増減比	▲ 60.0	▲ 100.0	0.0	133.3	500.0	100.0	11.60	2.80	-	-	-	-	0.0			
高校	1,729	1,084	645	51,998	6,236	45,762	30.07	3.61	1,537	973	564	1,153	705	448	75.0	192	
	前年同月	1,695	1,103	592	45,363	5,994	39,369	26.76	3.54	1,486	977	509	1,116	708	408	75.1	209
	増減比	2.0	▲ 1.7	9.0	14.6	4.0	16.2	3.31	0.07	3.4	▲ 0.4	10.8	3.3	▲ 0.4	9.8	▲ 0.1	1.2
高专	240	181	59	6,036	861	5,175	25.15	3.59	233	177	56	28	17	11	12.0	7	
	前年同月	255	186	69	5,981	794	5,187	23.45	3.11	249	180	69	55	35	20	22.1	6
	増減比	▲ 5.9	▲ 2.7	▲ 14.5	0.9	8.4	▲ 0.2	1.70	0.48	▲ 6.4	▲ 1.7	▲ 18.8	▲ 49.1	▲ 51.4	▲ 45.0	▲ 10.1	▲ 0.5
短大	301	32	269	11,184	2,527	8,657	37.16	8.40	204	8	196	161	6	155	78.9	97	
	前年同月	312	39	273	12,384	3,153	9,231	39.69	10.11	169	12	157	131	8	123	77.5	143
	増減比	▲ 3.5	▲ 17.9	▲ 1.5	▲ 9.7	▲ 19.9	▲ 6.2	▲ 2.53	▲ 1.71	20.7	▲ 33.3	24.8	22.9	▲ 25.0	26.0	1.4	13.6
大学	3,114	1,578	1,536	69,035	15,741	53,294	22.17	5.05	2,589	1,239	1,350	1,097	481	616	42.4	525	
	前年同月	3,161	1,648	1,513	35,229	5,077	30,152	11.14	1.61	2,490	1,223	1,267	1,061	457	604	42.6	671
	増減比	▲ 1.5	▲ 4.2	1.5	96.0	210.0	76.8	11.03	3.44	4.0	1.3	6.6	3.4	5.3	2.0	▲ 0.2	4.3
大学等(小計)	3,655	1,791	1,864	86,255	19,129	67,126	23.60	5.23	3,026	1,424	1,602	1,286	504	782	42.5	629	
	前年同月	3,728	1,873	1,855	53,594	9,024	44,570	14.38	2.42	2,908	1,415	1,493	1,247	500	747	42.9	820
	増減比	▲ 2.0	▲ 4.4	0.5	60.9	112.0	50.6	9.22	2.81	4.1	0.6	7.3	3.1	0.8	4.7	▲ 0.4	4.8
合計	5,386	2,875	2,511	138,281	25,371	112,910	25.67	4.71	4,563	2,397	2,166	2,439	1,209	1,230	53.5	823	
	前年同月	5,428	2,979	2,449	98,969	15,019	83,950	18.23	2.77	4,394	2,392	2,002	2,363	1,208	1,155	53.8	1,029
	増減比	▲ 0.8	▲ 3.5	2.5	39.7	68.9	34.5	7.44	1.94	3.8	0.2	8.2	3.2	0.1	6.5	▲ 0.3	3.7

・ 中学、高校の就職希望者数は、学校またはハローワークの紹介による就職を希望する生徒の数である。（公務員希望者、縁故等就職希望者は含まない。）
 ・ 「求人倍率」の「うち県内(倍)」は、就職希望者数に対する県内求人の倍率である。（県内求人数/就職希望者数=県内求人倍率）
 ・ 大学等の「求人数」は、各学校がとりまとめた数値である。
 ・ 内定解禁前の学歴における就職希望者は未内定者数に計上しない。

新規学校卒業者の求人倍率(全数・県内)の推移 【各年12月末現在】

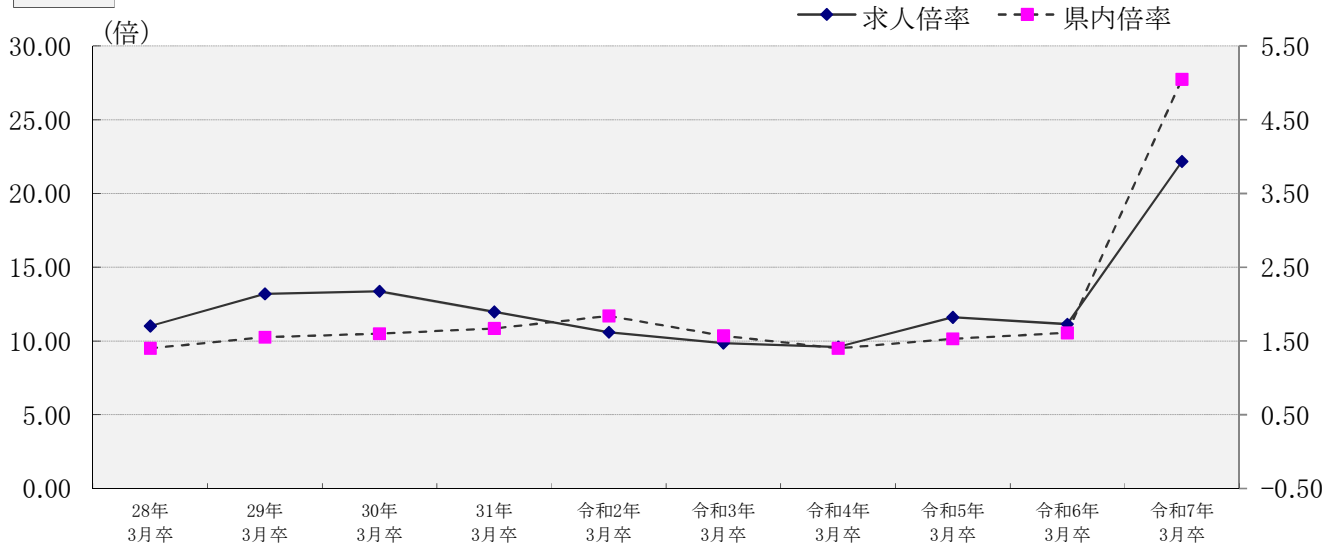
高校



卒業年	28年3月卒	29年3月卒	30年3月卒	31年3月卒	令和2年3月卒	令和3年3月卒	令和4年3月卒	令和5年3月卒	令和6年3月卒	令和7年3月卒
求人倍率	11.98	12.16	15.26	16.15	18.19	17.06	19.88	23.60	26.76	30.07
県内倍率	1.73	1.83	2.33	2.43	2.68	2.45	2.76	3.16	3.54	3.61

※「県内倍率」は、就職希望者数に対する県内求人倍率である。(県内求人数/就職希望者数=県内求人倍率)

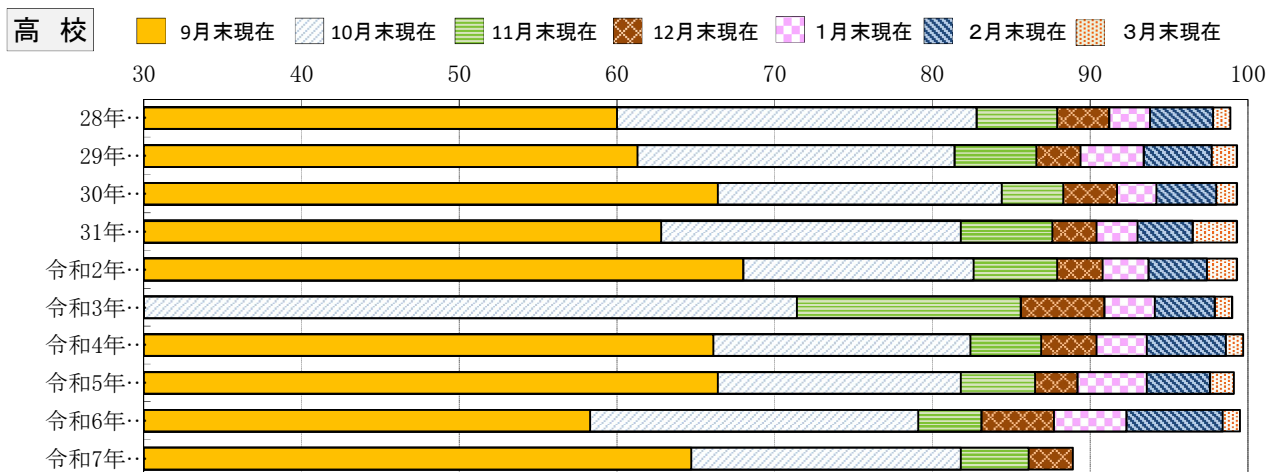
大学



卒業年	28年3月卒	29年3月卒	30年3月卒	31年3月卒	令和2年3月卒	令和3年3月卒	令和4年3月卒	令和5年3月卒	令和6年3月卒	令和7年3月卒
求人倍率	11.02	13.19	13.37	11.97	10.58	9.85	9.60	11.61	11.14	22.17
県内倍率	1.40	1.55	1.60	1.67	1.84	1.57	1.40	1.53	1.61	5.05

※「県内倍率」は、就職希望者数に対する県内求人倍率である。(県内求人数/就職希望者数=県内求人倍率)

新規学校卒業者の就職内定率の推移



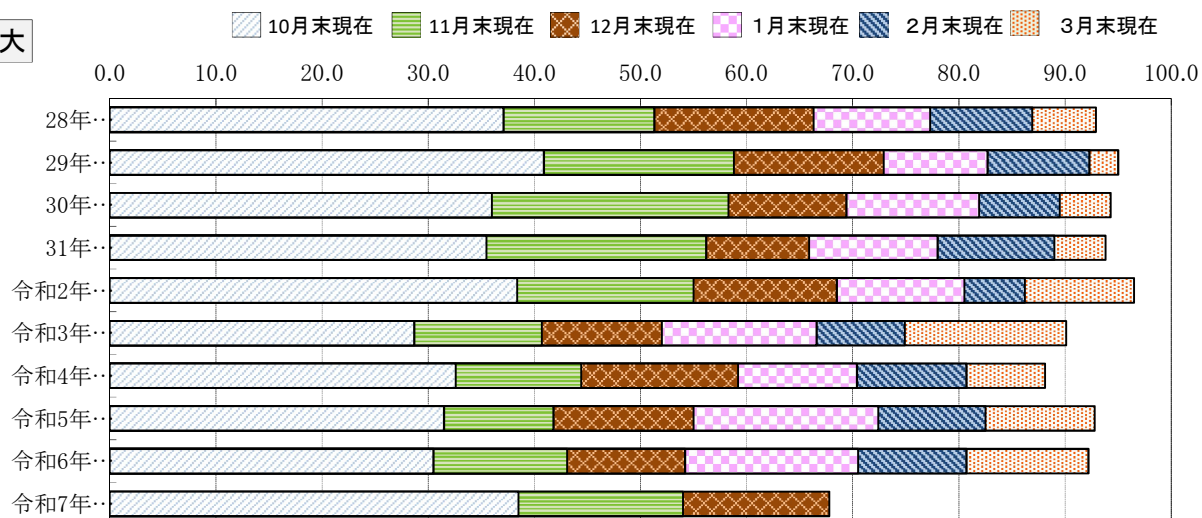
卒業年	28年 3月卒	29年 3月卒	30年 3月卒	31年 3月卒	令和2年 3月卒	令和3年 3月卒	令和4年 3月卒	令和5年 3月卒	令和6年 3月卒	令和7年 3月卒
9月末現在	60.0	61.3	66.4	62.8	68.0	-	66.1	66.4	58.3	64.7
10月末現在	82.8	81.4	84.4	81.8	82.6	71.4	82.4	81.8	79.1	81.8
11月末現在	87.9	86.6	88.3	87.6	87.9	85.6	86.9	86.5	83.1	86.1
12月末現在	91.2	89.4	91.7	90.4	90.8	90.9	90.4	89.2	87.7	88.9
1月末現在	93.8	93.4	94.2	93.0	93.7	94.1	93.6	93.6	92.3	
2月末現在	97.8	97.7	98.0	96.5	97.4	97.9	98.6	97.6	98.4	
3月末現在	98.9	99.3	99.3	99.3	99.3	99.0	99.7	99.1	99.5	



卒業年	28年 3月卒	29年 3月卒	30年 3月卒	31年 3月卒	令和2年 3月卒	令和3年 3月卒	令和4年 3月卒	令和5年 3月卒	令和6年 3月卒	令和7年 3月卒
10月末現在	92.1	97.4	97.6	98.1	96.2	94.3	95.7	94.7	97.3	96.7
11月末現在	96.2	98.1	98.4	98.8	96.9	95.1	96.4	95.2	97.3	97.1
12月末現在	98.3	98.5	98.8	98.8	98.9	95.8	98.4	98.7	97.6	97.1
1月末現在	98.7	99.6	98.8	99.2	98.9	98.2	98.4	98.7	99.2	
2月末現在	99.2	100.0	100.0	99.2	98.9	98.6	98.8	99.1	99.2	
3月末現在	99.6	100.0	100.0	100.0	99.6	98.6	99.2	99.6	99.6	

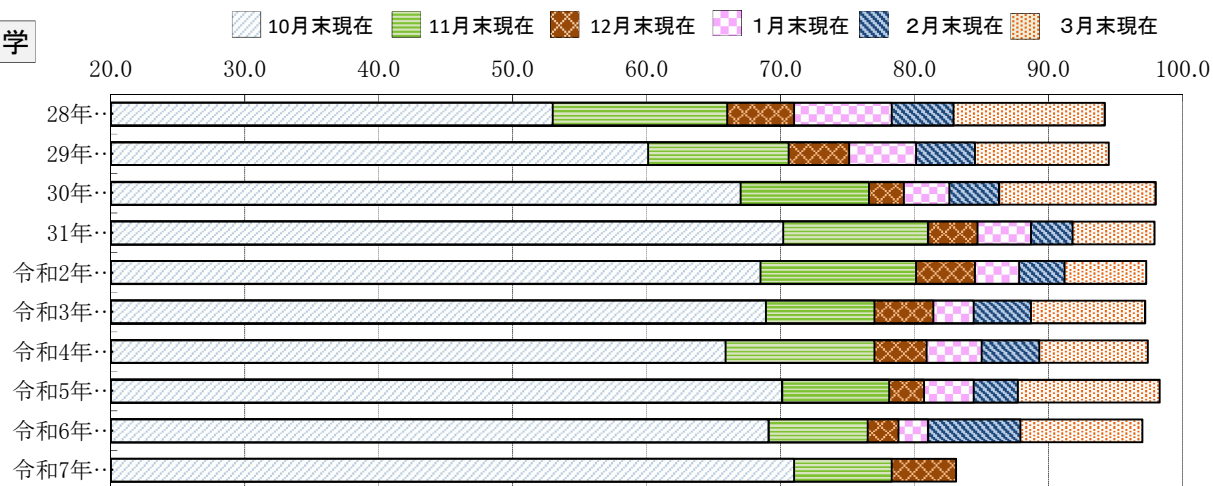
新規学校卒業者の就職内定率の推移

短大



卒業年	28年 3月卒	29年 3月卒	30年 3月卒	31年 3月卒	令和2年 3月卒	令和3年 3月卒	令和4年 3月卒	令和5年 3月卒	令和6年 3月卒	令和7年 3月卒
10月末現在	37.1	40.9	36.0	35.5	38.4	28.7	32.6	31.5	30.5	38.5
11月末現在	51.3	58.8	58.3	56.2	55.0	40.7	44.4	41.8	43.1	54.0
12月末現在	66.3	72.9	69.4	65.9	68.5	52.0	59.2	55.0	54.2	67.8
1月末現在	77.3	82.7	81.9	78.0	80.5	66.6	70.4	72.4	70.5	
2月末現在	86.9	92.3	89.5	89.0	86.2	74.9	80.7	82.5	80.7	
3月末現在	92.9	95.0	94.3	93.8	96.5	90.1	88.1	92.8	92.2	

大学



卒業年	28年 3月卒	29年 3月卒	30年 3月卒	31年 3月卒	令和2年 3月卒	令和3年 3月卒	令和4年 3月卒	令和5年 3月卒	令和6年 3月卒	令和7年 3月卒
10月末現在	53.0	60.1	67.0	70.2	68.5	68.9	65.9	70.1	69.1	71.0
11月末現在	66.0	70.6	76.6	81.0	80.1	77.0	77.0	78.1	76.5	78.3
12月末現在	71.0	75.1	79.2	84.7	84.5	81.4	80.9	80.7	78.8	83.1
1月末現在	78.3	80.1	82.6	88.7	87.8	84.4	85.0	84.4	81.0	
2月末現在	82.9	84.5	86.3	91.8	91.2	88.7	89.3	87.7	87.9	
3月末現在	94.2	94.5	98.0	97.9	97.3	97.2	97.4	98.3	97.0	