

愛媛労働局発表
令和7年1月31日(金)

愛媛労働局職業安定部職業安定課
担当 課長 和田 雅裕
課長補佐 神尾 学
地方労働市場情報官 戸田 希和
電話 089-943-5221

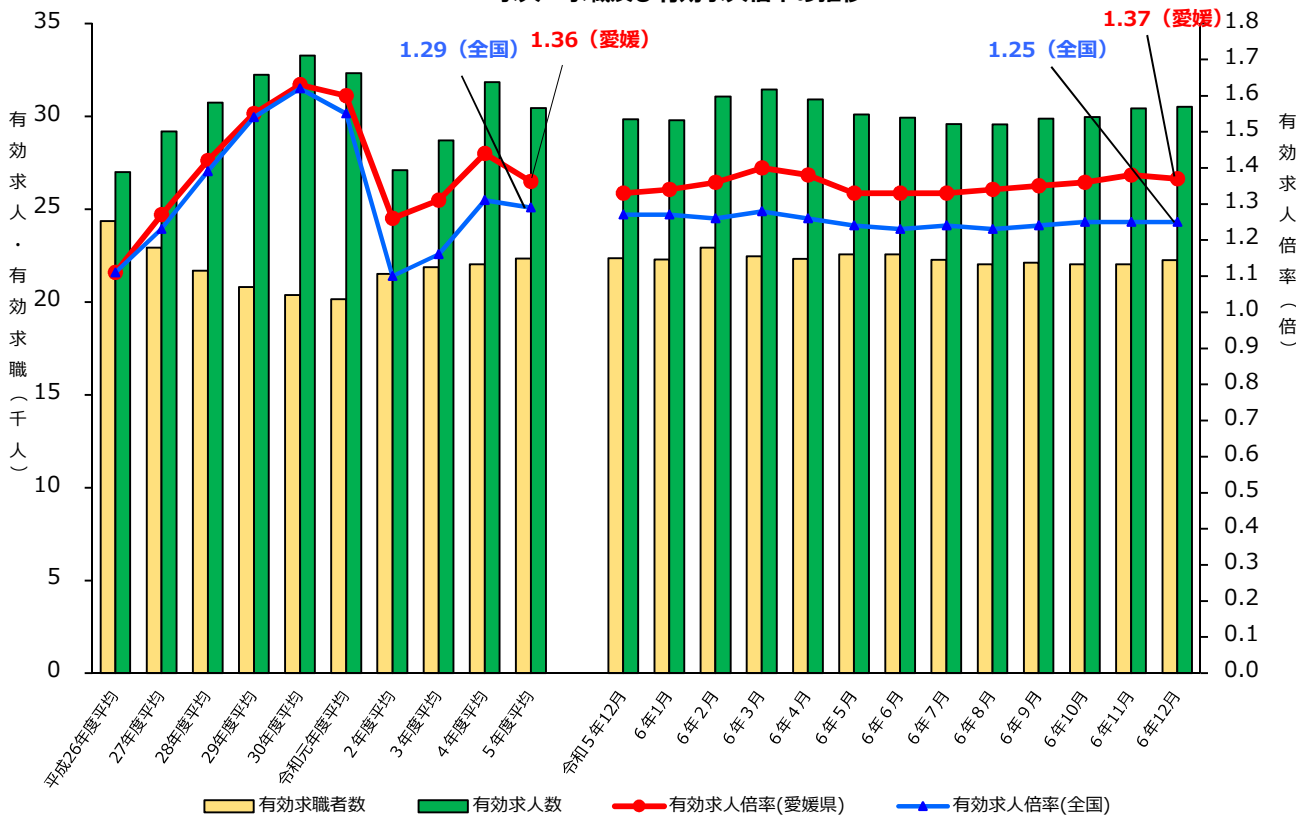
管内の雇用失業情勢(令和6年12月分)について
— 有効求人倍率は1.37倍(季節調整値) —
前月差で0.01ポイント低下

愛媛労働局では、公共職業安定所(ハローワーク)における求人、求職、就職の状況をとりまとめ、求人倍率等の指標を作成し毎月公表しています。

「ポイント」

- 有効求人倍率(季節調整値)は、1.37倍で前月差で0.01ポイント低下した。
正社員求人倍率(原数値)は、1.30倍で前年同月差で0.05ポイント、10か月連続上昇した。
- 地域別の有効求人倍率(原数値)は、東予及び中予地域で前年同月を上回ったが、南予地域で前年同月を下回った。東予地域は1.59倍、中予地域は1.46倍、南予地域は1.54倍となった。
- 新規求人数(原数値)は、前年同月比で2か月ぶり増加した。
主な産業別では、「製造業」(11.0%増)、「サービス業」(9.1%増)、「宿泊業、飲食サービス業」(8.6%増)、「建設業」(8.5%増)、「医療、福祉」(5.7%増)で前年を上回ったが、「卸売業、小売業」(2.4%減)、「運輸業、郵便業」(1.5%減)で前年同月を下回った。
- 新規求職者数(原数値)は、前年同月比で2か月ぶり増加した。

求人・求職及び有効求人倍率の推移



(注) 1. 月別の有効求職者数、有効求人数、有効求人倍率は季節調整値。なお、令和5年12月以前の数値は新季節指数により改訂されている。
2. ハローワークインターネットサービスの機能拡充に伴い、令和3年9月以降の数値には、ハローワークに来所せず、オンライン上で求職登録した求職者数や、求職者がハローワークインターネットサービスの求人に直接応募した就職件数等が含まれている。

管内の雇用失業情勢(令和6年12月分)概要

I 主要指標

1 求人倍率 [資料P11.13]

項目	令和6年12月	前月差(比)	ポイント	(前月差)
有効求人倍率	1.37倍	▲0.01p	前月差で7か月ぶり低下	
有効求人	30,517	0.3%	前月比で4か月連続増加	88
有効求職	22,245	1.0%	前月比で2か月連続増加	211
新規求人倍率	2.54倍	▲0.03p	前月差で2か月ぶり低下	
新規求人	11,267	8.6%	前月比で3か月ぶり増加	888
新規求職	4,444	10.2%	前月比で3か月ぶり増加	413

(注) 数値は季節調整値

【正社員求人】 [資料P7]

項目	令和6年12月	前年同月差	ポイント
正社員有効求人倍率	1.30倍	0.05p	前年同月差で10か月連続上昇

【地域別】 [資料P8]

項目	令和6年12月	前年同月差	ポイント
東予	1.59倍	0.01p	前年同月差で5か月連続上昇
中予	1.46倍	0.11p	前年同月差で3か月連続上昇
南予	1.54倍	▲0.21p	前年同月差で4か月連続低下

2 求人 [資料P4.5.10]

項目	令和6年12月	前年同月比	ポイント	(前年同月差)	
有効求人	30,908	2.4%	前年同月比で2か月連続増加	730	
新規求人	10,401	5.4%	前年同月比で2か月ぶり増加	532	
（主な産業）	建設業	877	8.5%		69
	製造業	1,203	11.0%		119
	運輸業, 郵便業	520	▲1.5%		▲8
	卸売業, 小売業	1,215	▲2.4%		▲30
	宿泊業, 飲食サービス業	443	8.6%		35
	医療, 福祉	3,130	5.7%		168
	サービス業	1,454	9.1%		121

【一般・パート別(有効求人)状況]

一般求人は前年同月比2.5%増加、パート求人は前年同月比2.2%増加となった。

3 求 職 [資料P9.10]

項 目	令和6年12月	前年同月比	ポイント	(前年同月差)
有 効 求 職	20,414	▲ 0.5 %	前年同月比で5か月連続減少	▲ 100
新 規 求 職	3,227	2.6 %	前年同月比で2か月ぶり増加	82

[態様別(常用新規求職者(パートを除く))状況] [資料P6]

項 目	令和6年12月	前年同月比	ポイント	(前年同月差)
在 職 者	677	▲ 6.5 %	前年同月比で7か月連続減少	▲ 47
離 職 者	1,186	6.5 %	前年同月比で2か月ぶり増加	72
事 業 主 都 合 離 職 者	220	5.8 %	前年同月比で3か月連続増加	12
自 己 都 合 離 職 者	903	5.9 %	前年同月比で5か月ぶり増加	50
無 業 者	182	16.7 %	前年同月比で5か月ぶり増加	26

[一般・パート別(有効求職)状況]

一般求職者は前年同月比1.3%減少、パート求職者は前年同月比0.7%増加となった。

4 就 職 [資料P9.10]

項 目	令和6年12月	前年同月(期)比	ポイント	(前年同月(期)差)
当 月	就 職 件 数	1,176	▲ 4.9 %	前年同月比で10か月連続減少 ▲ 61
	就 職 率	36.4 %	▲ 2.9 p	前年同月差で2か月ぶり低下
累 計 (4~12月)	就 職 件 数	12,096	▲ 6.1 %	前年同期比で減少 ▲ 779
	就 職 率	32.2 %	▲ 0.9 p	前年同期差で低下

5 雇用保険関係

項 目	令和6年12月	前年同月比	ポイント	(前年同月差)
受給資格決定件数(一般)	※ 787	▲ 9.9 %	前年同月比で3か月ぶり減少	▲ 86
受給者実人員	4,490	2.0 %	前年同月比で5か月ぶり増加	87
月末現在雇用保険被保険者数	392,276	▲ 2.1 %	前年同月比で51か月連続減少	▲ 8,334

※受給資格決定件数(一般)は、速報値のため修正があり得る。

II 雇用失業情勢判断

雇用情勢は、求人が求職を上回って推移しており、緩やかに持ち直している。今後も物価上昇等が雇用に与える影響に注意する必要がある。

愛媛労働局では、多くの産業において人手不足感が高まっている状況を踏まえ、雇用のミスマッチの解消に取り組むとともに、リスキリングによる能力向上、人材育成支援等を進めている。

とりわけ、少子高齢化、若年者の県外への流出など労働力人口の減少が進む中で、多様な人材がその能力を最大限生かして活躍できる社会を実現するために、就業環境の整備や再就職支援を引き続き重点的に実施する。

※ 令和7年1月分の求人倍率の公表予定日

・愛媛県内分(愛媛労働局取りまとめ) - 3月4日(火) ・全国分(厚生労働省取りまとめ) - 3月4日(火)

安定所別・主要産業別新規求人への動向 (令和6年12月 対前年増減数)

	松山		今治		新居浜		西条		四国中央		宇和島		大洲		県計												
	6年 12月	5年 12月	6年 12月	5年 12月	6年 12月	5年 12月	6年 12月	5年 12月	6年 12月	5年 12月	6年 12月	5年 12月	6年 12月	5年 12月	6年 12月	5年 12月	増減										
農, 林, 漁業	9	5	4	2	2	0	1	2	▲1	3	2	1	0	1	21	9	12	▲17	5	70	64	6					
鉱業, 採石業, 砂利採取業	0	0	0	0	0	0	0	0	0	0	0	0	0	0	0	0	0	0	0	0	0	0	0				
建設業	401	388	13	81	49	32	147	89	58	59	49	10	68	55	20	42	▲22	▲35	62	877	808	69					
製造業	297	256	41	277	272	5	125	118	7	69	81	▲12	187	115	39	59	▲20	▲12	55	1,203	1,084	119					
電気・ガス・ 熱供給・水道業	3	0	(3)	1	1	(0)	1	0	(1)	0	0	(0)	6	0	0	0	(0)	(0)	11	0	22	1	(21)				
情報通信業	44	86	▲42	5	8	▲3	2	12	▲10	4	4	0	4	1	3	0	0	31	0	1	91	111	▲20				
運輸業, 郵便業	243	245	(▲2)	53	54	(▲1)	91	69	(22)	11	26	(▲15)	67	67	(0)	13	(▲10)	30	(4)	8	14	(▲6)	(▲8)				
卸売業, 小売業	736	642	(94)	119	204	(▲85)	63	65	(▲2)	82	94	(▲12)	59	61	(▲2)	50	45	(▲5)	17	40	(▲23)	1,215	1,245	(▲30)			
金融業, 保険業	47	32	15	17	15	2	0	1	▲1	1	1	0	4	4	▲3	0	0	0	1	0	0	67	54	13			
不動産業, 物品賃借業	40	37	3	4	0	4	22	7	15	3	5	▲2	3	1	2	1	0	1	4	1	0	1	79	51	28		
学術研究, 専門・ 技術サービス業	122	129	▲7	13	21	▲8	39	37	2	1	5	▲4	1	2	▲1	3	2	1	12	10	2	17	12	5	208	218	▲10
宿泊業, 飲食サービス業	227	193	34	31	47	▲16	29	26	3	14	29	▲15	34	35	▲1	26	19	7	53	36	17	29	23	6	443	408	35
生活関連サービス業, 娯楽業	172	229	▲57	12	8	4	23	33	▲10	31	36	▲5	12	1	11	47	12	35	4	20	▲16	12	19	▲7	313	358	▲45
教育, 学習支援業	64	80	▲16	11	2	9	14	6	8	10	15	▲5	2	3	▲1	7	0	7	0	1	▲1	1	0	1	109	107	2
医療, 福祉	1,806	1,730	(76)	292	226	(66)	388	284	(54)	147	140	(7)	122	89	(33)	123	135	(▲12)	222	258	(▲36)	80	100	(▲20)	3,130	2,962	(168)
医療業	602	591	(11)	143	78	(65)	94	47	(47)	89	60	(29)	36	42	(▲6)	65	72	(▲7)	123	110	(13)	37	41	(▲4)	1,189	1,041	(148)
社会保険・社会 福祉・介護事業	1,186	1,112	(74)	149	148	(1)	243	229	(14)	58	80	(▲22)	86	38	(48)	58	63	(▲5)	99	148	(▲49)	43	59	(▲16)	1,922	1,877	(45)
複合サービス事業	9	9	0	9	8	1	4	1	3	1	3	▲2	0	1	▲1	2	10	▲8	15	7	8	2	3	▲1	42	42	0
サービス業 (他に分類されないもの)	986	838	(148)	84	105	(▲21)	190	172	(18)	59	86	(▲27)	34	28	(6)	34	30	(4)	60	50	(10)	7	24	(▲17)	1,454	1,333	(121)
公営(他に分類される ものを除く)その他	508	350	158	10	9	1	9	17	▲8	7	4	3	2	0	2	8	3	5	8	29	▲21	6	83	▲77	558	495	63
合計	5,714	5,249	465	1,021	1,031	▲10	1,098	939	159	504	581	▲77	718	535	183	394	389	5	631	698	▲67	321	447	▲126	10,401	9,869	532

(注)1. パートを含む。

2. 令和6年4月以降については令和5年7月改定の「日本標準産業分類」に基づく区分、令和6年3月以前については平成25年10月改定の「日本標準産業分類」に基づく区分により表章したものの、令和6年4月以降の対前年同月比については、産業分類改定による影響のある産業について()で示している。

正社員職業紹介状況(原数値)

愛媛労働局

項 目	令和6年 12月	令和5年 12月	前年同月比 (差)
① 月間有効求職者数 (人) (パートタイムを除く常用)	11,879	12,028	▲ 1.2%
正社員			
② 月間有効求人数 (人)	15,393	15,060	2.2%
③ 新規求人数 (人)	5,113	4,859	5.2%
④ 就職件数 (件)	542	562	▲ 3.6%
⑤ 有効求人倍率 (倍) (②/①) (原数値)	1.30	1.25	0.05 p

(注) 正社員の有効求人倍率は正社員の月間有効求人数をパートタイムを除く常用の月間有効求職者数で除して算出しているが、パートタイムを除く常用の月間有効求職者数には派遣労働者や契約社員を希望する者も含まれるため、厳密な意味での正社員有効求人倍率より低い値となる。

月間有効求人倍率の推移（原数値）

愛媛労働局職業安定課

区分	地域別	令和6年12月	令和5年12月	増減率（差）
① 月間有効 求人倍率 (③/②)	東予	1.59	1.58	0.01p
	中予	1.46	1.35	0.11p
	南予	1.54	1.75	▲ 0.21p
	県計	1.51	1.47	0.04p
② 月間有効 求職者数 (人)	東予	6,321	6,249	1.2%
	中予	11,305	11,695	▲ 3.3%
	南予	2,788	2,570	8.5%
	県計	20,414	20,514	▲ 0.5%
③ 月間有効 求人数 (人)	東予	10,074	9,877	2.0%
	中予	16,536	15,801	4.7%
	南予	4,298	4,500	▲ 4.5%
	県計	30,908	30,178	2.4%

(注) 学卒を除き、パートタイムを含む。

年齢別常用職業紹介状況

令和6年12月

項目	月間有効求職者数		新規求職者数		就職件数	就職率 (%)	
		構成比(%)		構成比(%)			
全 数	19歳以下	195	1.0	34	1.1	17	50.0
		▲ 20.4	▲ 0.2	▲ 2.9	▲ 0.1	▲ 29.2	▲ 18.6
	20～24歳	1,323	6.5	230	7.2	67	29.1
		▲ 11.4	▲ 0.8	▲ 7.6	▲ 0.8	▲ 18.3	▲ 3.8
	25～29歳	2,017	9.9	336	10.5	112	33.3
		▲ 3.9	▲ 0.4	▲ 1.2	▲ 0.4	9.8	3.3
	30～34歳	1,866	9.2	290	9.0	83	28.6
		▲ 0.1	0.0	▲ 5.2	▲ 0.7	▲ 9.8	▲ 1.4
	35～39歳	1,725	8.5	237	7.4	86	36.3
		▲ 4.4	▲ 0.4	▲ 14.4	▲ 1.5	▲ 4.4	3.8
	40～44歳	1,711	8.4	265	8.3	98	37.0
		▲ 3.7	▲ 0.3	6.4	0.3	▲ 22.8	▲ 14.0
45～49歳	2,115	10.4	329	10.2	139	42.2	
	▲ 0.5	▲ 0.0	▲ 0.6	▲ 0.3	6.1	2.7	
50～54歳	2,333	11.5	369	11.5	140	37.9	
	3.6	0.4	7.9	0.6	▲ 3.4	▲ 4.5	
55～59歳	2,017	9.9	310	9.7	89	28.7	
	▲ 0.6	▲ 0.0	6.9	0.4	▲ 16.8	▲ 8.2	
60～64歳	2,500	12.3	346	10.8	104	30.1	
	7.2	0.9	24.5	1.9	13.0	▲ 3.0	
65歳以上	2,553	12.5	465	14.5	85	18.3	
	5.8	0.7	6.2	0.5	▲ 1.2	▲ 1.4	
合 計	20,355	-	3,211	-	1,020	31.8	
	▲ 0.4	-	2.4	-	▲ 5.4	▲ 2.6	

(年齢別新規求職者数の推移)

項目	24歳以下	25～34歳	35～44歳	45～54歳	55歳～64歳	65歳以上	計
令和元年度	6,050	12,093	11,304	10,634	9,146	6,468	55,695
	▲ 7.5	▲ 8.1	▲ 10.0	▲ 2.9	▲ 0.7	6.2	▲ 4.8
令和2年度	5,391	10,819	10,054	10,148	8,753	6,959	52,124
	▲ 10.9	▲ 10.5	▲ 11.1	▲ 4.6	▲ 4.3	7.6	▲ 6.4
令和3年度	5,654	10,728	9,749	10,861	9,156	7,756	53,904
	4.9	▲ 0.8	▲ 3.0	7.0	4.6	11.5	3.4
令和4年度	5,401	10,345	9,286	10,453	9,069	7,765	52,319
	▲ 4.5	▲ 3.6	▲ 4.7	▲ 3.8	▲ 1.0	0.1	▲ 2.9
令和5年度	5,044	9,953	9,103	10,606	9,570	8,162	52,438
	▲ 6.6	▲ 3.8	▲ 2.0	1.5	5.5	5.1	0.2
令和6年12月	264	626	502	698	656	465	3,211
	▲ 7.0	▲ 3.1	▲ 4.6	3.7	15.5	6.2	2.4

(注) 1 上段:パートを含む常用、下段:対前年度比(差)、就職率=就職件数÷新規求職者数

2 ハローワークに来所せず、オンライン上で求職登録した求職者数や、求職者がハローワークインターネットサービスの求人に直接応募した数値は、令和5年度4月以降は含む(令和3年9月～令和5年3月は含まない)。

一 般 職 業 紹 介 状 況

令和6年12月

愛媛労働局職業安定部職業安定課

Main table with columns for project, monthly data (A-F), and quarterly data (E). It includes rows for monthly averages, monthly data from Dec 2023 to Dec 2024, and year-over-year comparisons. The bottom row shows a 11.1% increase in job openings and a 2.9% increase in job seekers compared to the same month last year.

(注)・求人倍率(季節調整値)の前年同月比の数値は、前月比の数値である。

(公共職業安定所別)

Table listing job opening statistics by public employment security office. Offices include Matsuyama, Imada, Niijima, Sase, and Watanabe. Each row shows job openings (C), job seekers (D), job placement rate (E), and vacancy rate (F), with some cells containing asterisks to indicate specific data points.

(注)・公共職業安定所別上段は前年同月比、下段は原数値である。・新規求人を除きパートタイムを含む。

一般職業紹介状況(全数)前年比

令和6年12月

愛媛労働局

年 月	月間有効求職者		月間有効求人数		有効求人倍率		新規求職者数		新規求人数		新規求人倍率		就職件数
	季調値 対前月 増減比	原数値 対前年 同月比	季調値 対前月 増減比	原数値 対前年 同月比	季節 調整値	原数値	季調値 対前月 増減比	原数値 対前年 同月比	季調値 対前月 増減比	原数値 対前年 同月比	季節 調整値	原数値	
	%	%	%	%	倍	倍	%	%	%	%	倍	倍	%
平成29年度	-	▲ 4.1	-	4.8	-	1.55	-	▲ 5.7	-	3.3	-	2.30	▲ 5.8
平成30年度	-	▲ 2.0	-	3.2	-	1.63	-	▲ 2.7	-	3.0	-	2.44	▲ 4.6
令和元年度	-	▲ 1.2	-	▲ 2.8	-	1.60	-	▲ 4.7	-	▲ 4.4	-	2.45	▲ 9.1
令和2年度	-	6.8	-	▲ 16.2	-	1.26	-	▲ 6.3	-	▲ 14.7	-	2.23	▲ 15.0
令和3年度	-	1.7	-	6.0	-	1.31	-	4.3	-	6.2	-	2.27	2.7
令和4年度	-	0.8	-	10.8	-	1.44	-	▲ 2.1	-	9.1	-	2.53	0.3
令和5年度	-	1.3	-	▲ 4.4	-	1.36	-	▲ 1.7	-	▲ 4.8	-	2.45	▲ 1.5
令和4年度													
令和4年4月	▲ 0.3	2.4	2.2	13.1	1.40	1.31	▲ 4.0	▲ 1.3	2.8	12.8	2.48	1.75	▲ 1.0
5月	0.2	4.1	1.1	16.2	1.42	1.30	2.1	11.8	0.3	16.2	2.44	2.28	5.9
6月	▲ 0.6	4.4	1.1	15.7	1.44	1.34	▲ 3.0	3.5	1.6	11.6	2.55	2.50	7.3
7月	▲ 0.6	1.9	0.6	13.8	1.46	1.38	▲ 1.2	▲ 9.4	1.1	10.3	2.61	2.62	▲ 0.1
8月	▲ 0.6	0.3	▲ 0.1	13.7	1.46	1.42	▲ 1.7	▲ 3.6	▲ 1.9	16.1	2.60	2.66	4.2
9月	▲ 0.5	▲ 0.6	▲ 0.6	12.9	1.46	1.43	0.6	▲ 1.9	0.1	11.0	2.59	2.66	▲ 4.9
10月	0.1	▲ 1.0	0.4	12.7	1.47	1.49	1.4	▲ 5.3	0.0	7.5	2.55	2.79	▲ 4.6
11月	0.1	▲ 0.7	0.2	9.4	1.47	1.55	▲ 0.2	▲ 3.8	0.6	6.1	2.57	3.03	▲ 6.1
12月	0.2	▲ 0.6	0.0	8.5	1.46	1.61	▲ 4.9	▲ 7.2	0.3	9.3	2.71	3.45	▲ 9.9
令和5年1月	0.1	▲ 1.3	▲ 0.5	6.9	1.45	1.59	5.2	▲ 7.7	▲ 1.8	4.4	2.53	2.53	▲ 6.6
2月	0.9	0.3	▲ 0.6	6.0	1.43	1.52	2.7	4.3	▲ 2.6	4.7	2.40	2.44	3.0
3月	0.3	▲ 0.4	▲ 1.0	3.4	1.41	1.45	▲ 1.8	▲ 4.9	1.6	1.9	2.49	2.31	11.5
令和5年度													
令和5年4月	▲ 0.1	▲ 0.5	▲ 1.3	▲ 1.1	1.39	1.30	0.1	▲ 2.0	▲ 3.4	▲ 5.4	2.40	1.69	▲ 4.4
5月	▲ 0.4	▲ 0.4	▲ 0.2	▲ 1.6	1.40	1.28	▲ 2.4	▲ 0.9	1.2	0.5	2.49	2.32	▲ 0.9
6月	0.6	0.3	▲ 0.8	▲ 4.0	1.38	1.28	2.0	▲ 0.4	▲ 0.5	▲ 5.6	2.43	2.37	▲ 8.6
7月	0.6	1.6	▲ 0.7	▲ 4.5	1.36	1.30	▲ 1.2	0.1	▲ 2.5	▲ 8.2	2.39	2.41	2.4
8月	▲ 0.1	2.0	▲ 0.6	▲ 5.8	1.35	1.32	0.1	▲ 1.3	1.7	▲ 3.8	2.43	2.59	▲ 3.5
9月	▲ 0.3	1.9	▲ 0.2	▲ 5.9	1.36	1.32	▲ 1.1	0.9	▲ 1.9	▲ 8.3	2.41	2.42	2.1
10月	0.1	2.7	▲ 0.1	▲ 5.2	1.35	1.38	▲ 1.3	0.0	1.6	▲ 4.0	2.48	2.68	7.4
11月	0.1	1.8	▲ 1.6	▲ 7.2	1.33	1.41	▲ 0.3	▲ 5.0	▲ 3.0	▲ 8.1	2.41	2.93	1.3
12月	0.2	1.8	0.5	▲ 7.0	1.33	1.47	0.7	▲ 0.1	2.8	▲ 9.0	2.46	3.14	7.5
令和6年1月	▲ 0.3	1.6	▲ 0.2	▲ 6.3	1.34	1.46	▲ 1.6	▲ 1.7	▲ 0.1	▲ 2.9	2.50	2.50	▲ 4.1
2月	2.9	3.5	4.3	▲ 2.2	1.36	1.44	14.5	1.6	6.1	2.8	2.32	2.47	7.1
3月	▲ 2.0	0.3	1.2	▲ 1.2	1.40	1.43	▲ 13.6	▲ 10.7	▲ 1.2	▲ 5.9	2.65	2.43	▲ 15.4
令和6年度													
4月	▲ 0.7	1.5	▲ 1.7	0.3	1.38	1.28	3.0	1.3	▲ 6.2	0.2	2.42	1.67	▲ 5.4
5月	1.1	2.4	▲ 2.6	▲ 2.6	1.33	1.22	3.7	2.0	▲ 1.6	▲ 2.2	2.29	2.22	▲ 1.2
6月	0.0	0.3	▲ 0.6	▲ 3.3	1.33	1.23	▲ 9.5	▲ 14.6	2.8	▲ 7.2	2.60	2.57	▲ 6.8
7月	▲ 1.3	0.8	▲ 1.1	▲ 1.7	1.33	1.27	3.2	2.6	▲ 1.0	4.9	2.50	2.46	▲ 3.2
8月	▲ 1.0	▲ 1.8	▲ 0.1	▲ 3.6	1.34	1.29	▲ 6.2	▲ 13.8	▲ 0.2	▲ 5.6	2.66	2.84	▲ 4.9
9月	0.3	▲ 1.3	1.0	▲ 1.3	1.35	1.32	8.5	▲ 6.7	3.5	▲ 0.6	2.53	2.58	▲ 12.8
10月	▲ 0.4	▲ 0.7	0.3	▲ 0.5	1.36	1.38	▲ 0.4	0.9	▲ 2.5	2.9	2.48	2.73	▲ 10.3
11月	0.0	▲ 1.2	1.6	1.1	1.38	1.44	▲ 5.3	▲ 6.1	▲ 1.6	▲ 1.1	2.57	3.08	▲ 4.7
12月	1.0	▲ 0.5	0.3	2.4	1.37	1.51	10.2	2.6	8.6	5.4	2.54	3.22	▲ 4.9
令和7年1月													
2月													
3月													

(注) 1 新規学卒者を除きパートタイムを含む。
2 令和5年12月以前の数値は、新季節指数により改訂されている。

令和6年度 マッチング機能に関する業務実績(安定所別)

令和6年12月

愛媛労働局

安定所	主要 指標	就職件数 (一般)		充足件数 (一般、受理地ベース)		雇用保険受給者の 早期再就職割合	
		12月実績	年間目標	12月実績	年間目標	10月実績	年間目標
		令和6年度実績累計	進捗率	令和6年度実績累計	進捗率	令和6年度実績累計	対目標差
松 山		458	7,130	508	7,610	32.3	32.5
		4,770	66.9%	5,156	67.8%	32.3	▲ 0.2
今 治		131	2,220	121	2,060	36.1	35.0
		1,525	68.7%	1,409	68.4%	38.6	3.6
八幡浜		76	1,070	74	925	26.3	30.3
		722	67.5%	656	70.9%	26.3	▲ 4.0
宇和島		122	1,540	103	1,360	25.7	35.0
		1,029	66.8%	902	66.3%	31.3	▲ 3.7
新居浜		146	1,730	139	1,690	38.0	38.0
		1,282	74.1%	1,351	79.9%	36.0	▲ 2.0
西 条		91	1,490	67	1,230	39.6	36.8
		1,064	71.4%	815	66.3%	34.0	▲ 2.8
四国中央		79	1,470	90	1,430	42.9	41.4
		962	65.4%	996	69.7%	40.3	▲ 1.1
大 洲		71	1,040	57	920	46.7	42.0
		727	69.9%	595	64.7%	49.6	7.6
合 計		1,174	17,690	1,159	17,225	33.9	34.6
		12,081	68.3%	11,880	69.0%	34.1	▲ 0.5

※雇用保険受給者の早期再就職件数は集計の関係で2か月遅れになる。

用 語	解 説
季節調整値	<p>求人数や求職者数は経済状況だけではなく、季節的な理由により、一定の規則性をもって変化するため、数字(原数値)をみるだけでは、その変化が経済状況によるものか、季節的な理由によるものかわからないため、「季節的な変化を取り除いた数値」で比較する必要があり、これを「季節調整」といい、季節調整を行った数値を「季節調整値」という。 (季節調整値＝原数値÷季節指数×100)</p>
新規求人数	<p>期間中に新たに受け付けた求人数(採用予定人員)。</p>
月間有効求人数	<p>前月から繰越された有効求人(前月末日現在において、求人票の有効期限が翌月以降にまたがっている未充足の求人数をいう。)と当月の「新規求人数」の合計数。</p>
新規求職申込件数	<p>期間中に新たに受け付けた求職申込みの件数。</p>
月間有効求職者数	<p>前月から繰越された有効求職者数(前月末日現在において、求職票の有効期限が翌月以降にまたがっている就職未決定の求職者をいう。)と当月の「新規求職申込件数」の合計数。</p>
新規求人倍率	<p>新規求職者に対する新規求人数の割合をいい、「新規求人数」を「新規求職申込件数」で除して得た数値。</p>
有効求人倍率	<p>有効求職者に対する有効求人数の割合をいい、「月間有効求人数」を「月間有効求職者数」で除して得た数値。</p>
正社員	<p>雇用期間の定めのないフルタイムのうち、勤め先で正社員・正職員などと呼称される正規労働者。</p>