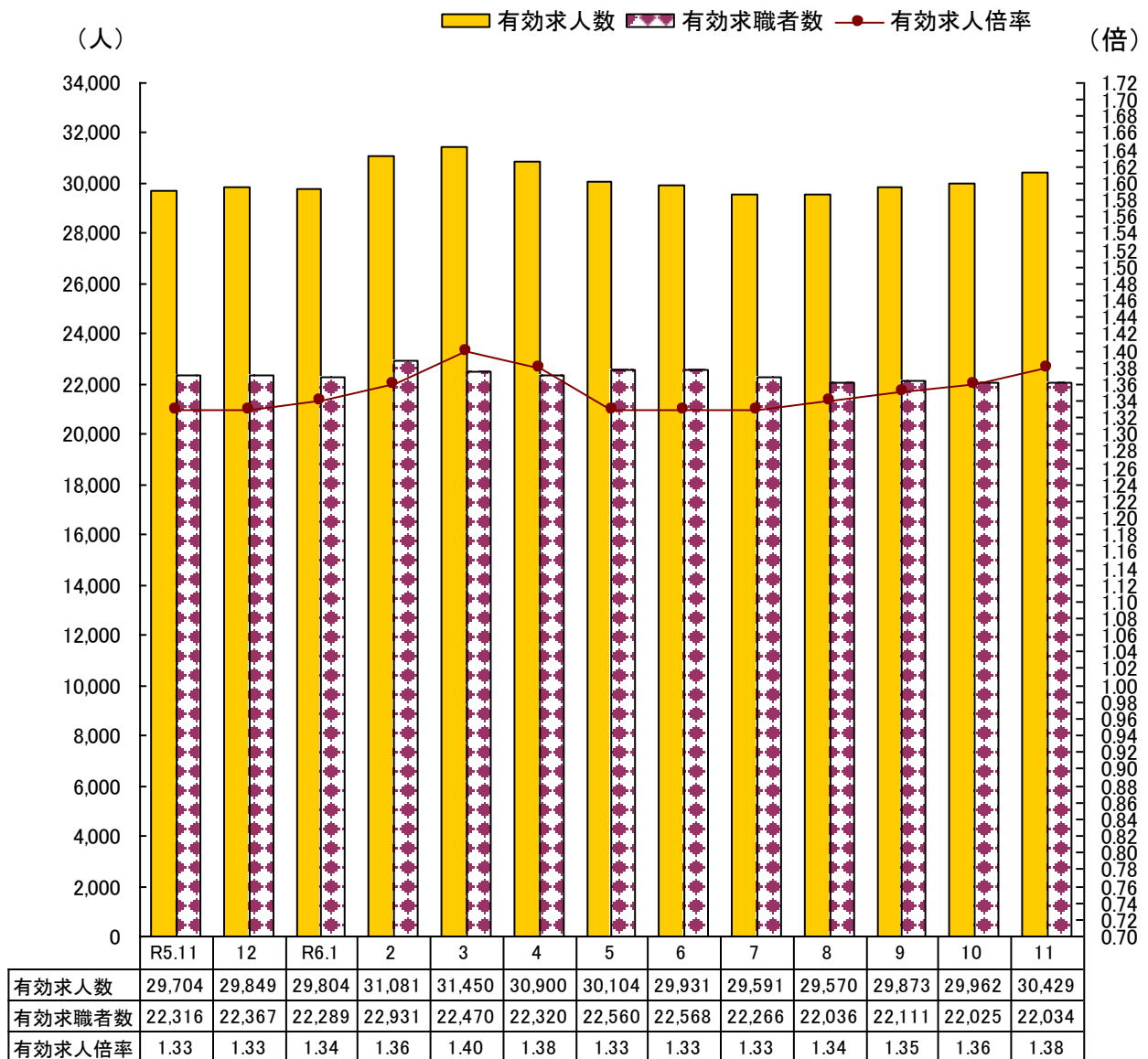


労働市場月報

(令和6年11月分)

有効求人・有効求職・有効求人倍率の推移



※ 有効求人倍率は季節調整値。季節調整法はセンサス局法Ⅱ(X-12-ARIMA)による。

なお、令和5年12月以前の数値は新季節指数により改訂されている。

令和3年9月以降の数値には、ハローワークに来所せず、オンライン上で求職登録した求職者数や、求職者がハローワークインターネットサービスの求人に直接応募した就職件数等が含まれている。

I 労働市場概況

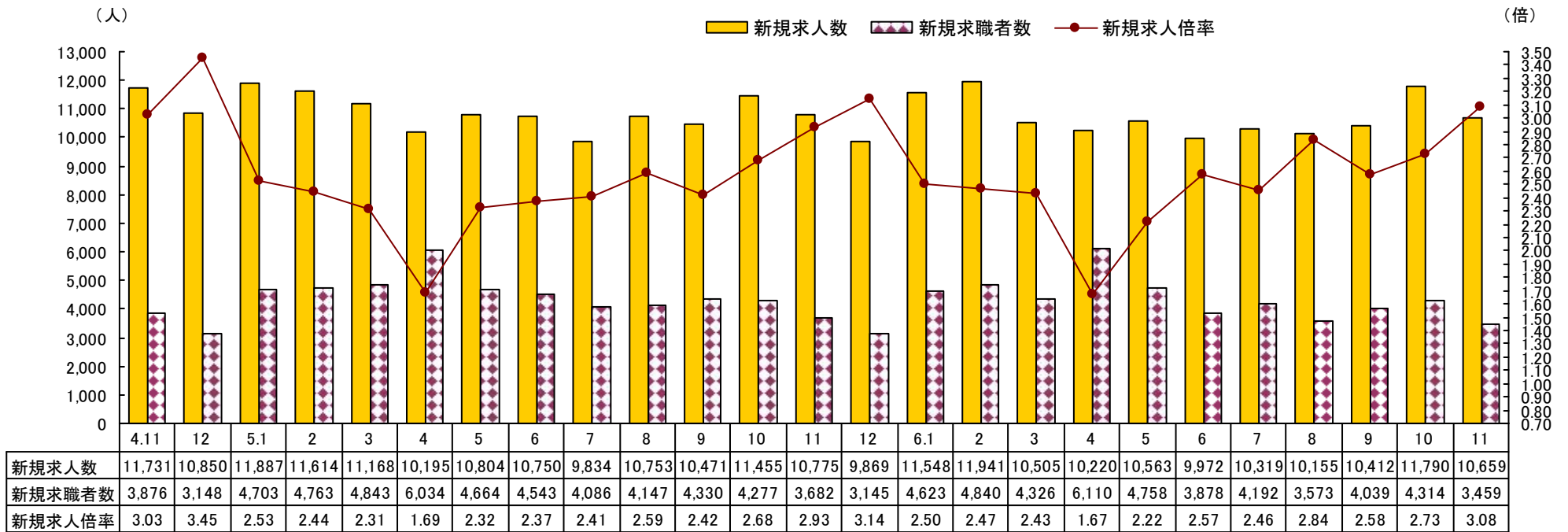
【1 県内雇用情勢総括】

雇用情勢は、求人が求職を上回って推移しており、緩やかに持ち直している。今後も物価上昇等が雇用に与える影響に注意する必要がある。

愛媛労働局では、多くの産業において人手不足感が高まっている状況を踏まえ、雇用のミスマッチの解消に取り組むとともに、リスクリングによる能力向上、人材育成支援等を進めている。とりわけ、少子高齢化、若年者の県外への流出など労働力人口の減少が進む中で、多様な人材がその能力を最大限生かして活躍できる社会を実現するために、就業環境の整備や再就職支援を引き続き重点的に実施する。

【2 求人・求職の状況】

新規求人・求職の状況

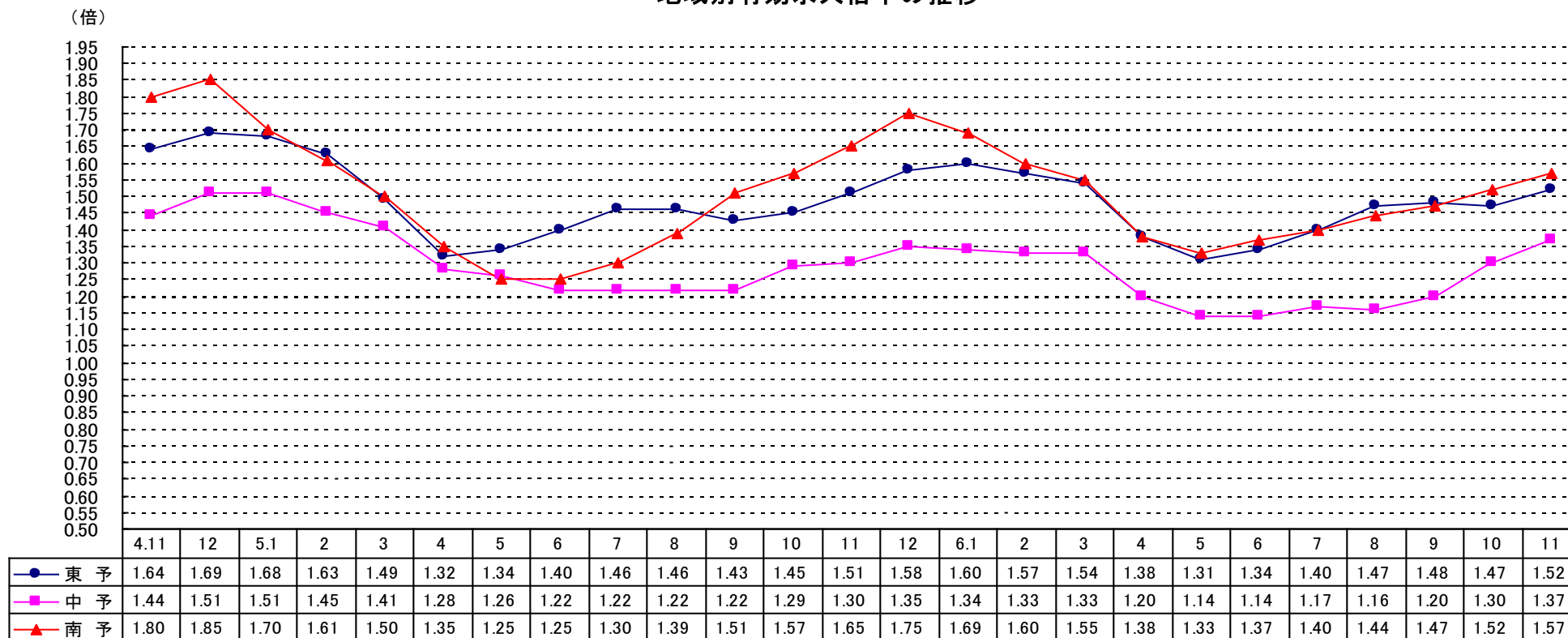


- (1) 新規求人人数は、前年同月比▲1.1%（116人）減の10,659人となった。
- (2) 新規求職者数は、前年同月比▲6.1%（223人）減の3,459人（うち雇用保険受給者970人）となった。
- (3) 有効求人数は、前年同月比1.1%（333人）増の31,041人となった。
- (4) 有効求職者数は、前年同月比▲1.2%（266人）減の21,507人となった。

【3 求人倍率の推移】

- (1) 季節調整値では、新規で 2.57 倍（前月差 0.09 ポイント上昇）、有効で 1.38 倍（前月差 0.02 ポイント上昇）となった。
- (2) 原数値では、新規で 3.08 倍（前年同月差 0.15 ポイント上昇）、有効で 1.44 倍（前年同月差 0.03 ポイント上昇）となった。
- (3) 地域別有効求人倍率の推移（原数値）

地域別有効求人倍率の推移



【4 就職・充足の状況】

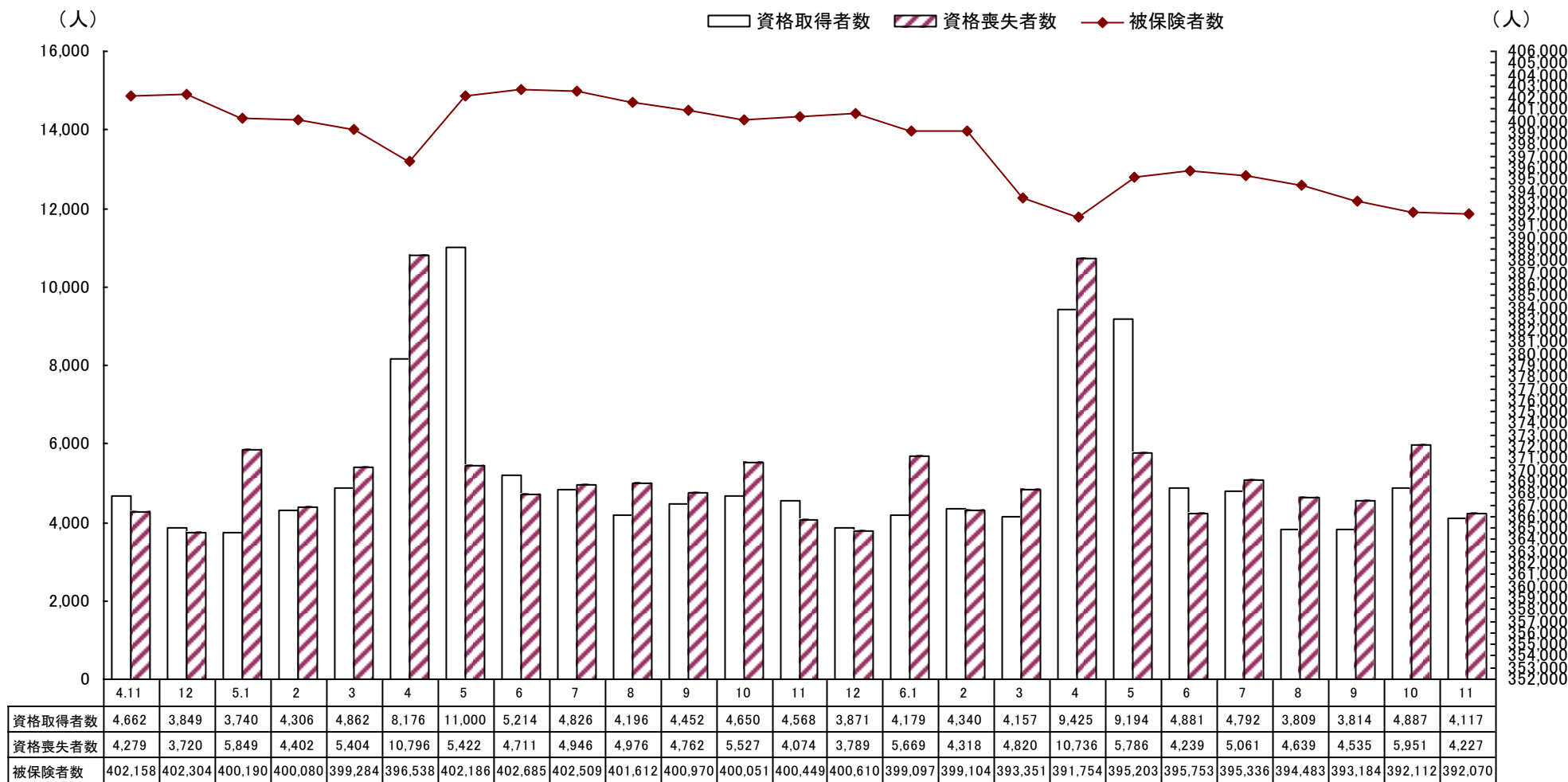
- (1) 就職件数は、前年同月比▲4.7%（65 件）減の 1,319 件（うち常用 1,186 件、雇用保険受給者 425 件、中高年 734 件）となった。
このうち、前年同月比で、常用が▲7.8%（100 件）減、雇用保険受給者が▲0.9%（4 件）減、中高年が 1.2%（9 件）増となった。
- (2) 充足数は、1,295 件で前年同月比▲2.8%（37 件）減となった。

【5 雇用保険の状況】

(1) 適用関係

適用事業所数は、26,596 所で前年同月比▲0.6%（168 所）減、被保険者数は、392,070 人で前年同月比▲2.1%（8,379 人）減となった。

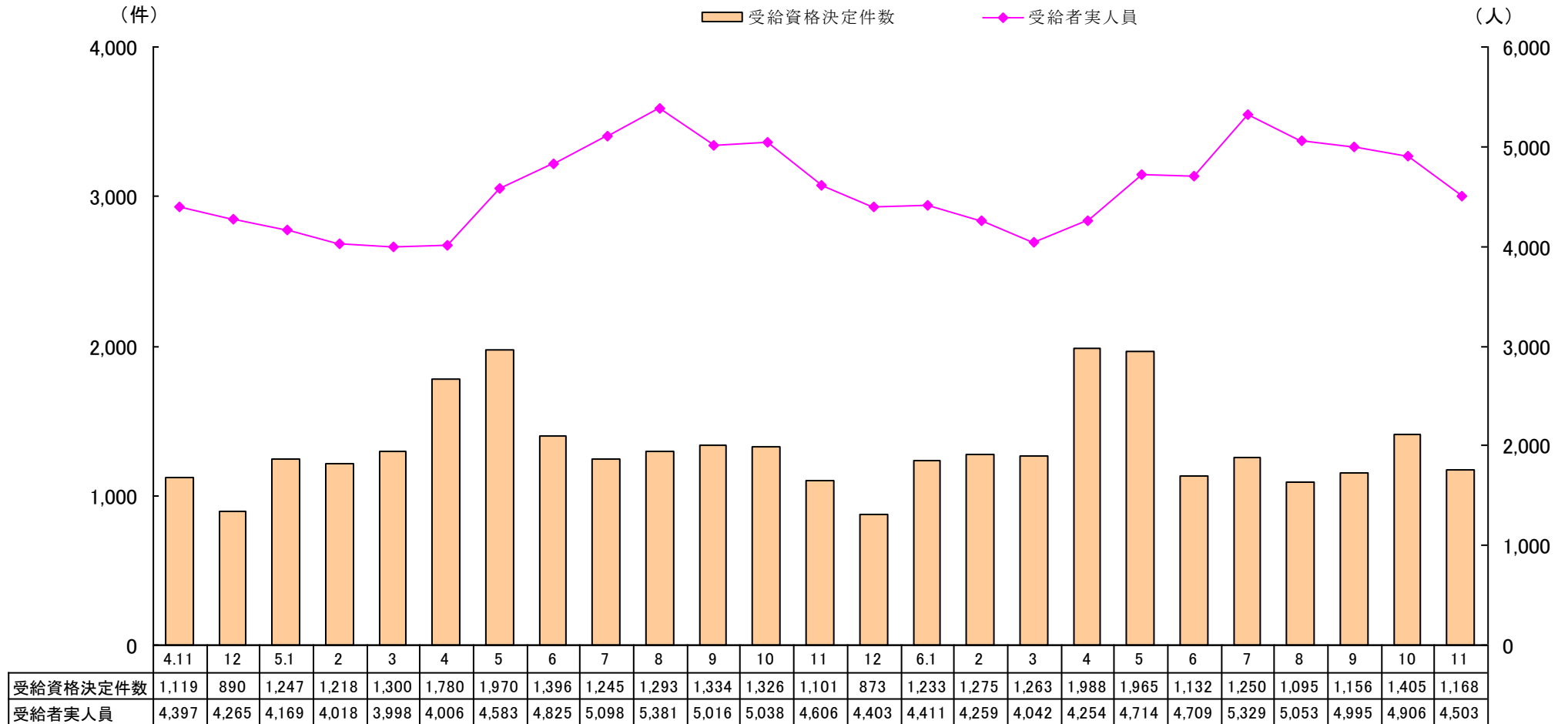
雇用保険資格取得者・資格喪失者・被保険者数の推移



(2) 給付関係

一般受給資格決定件数は、※ 1,168 件で前年同月に比べて 6.1% (67 件) 増となった。
 また、受給者実人員は、4,503 人で前年同月に比べて▲2.2% (103 人) 減となった。

一般受給資格決定件数・受給者実人員の推移



※令和4年11月～令和6年11月の受給資格決定件数は、速報値のため、修正される場合があり得る。

Ⅱ 主要指標の動向

		6年 11月	6年 10月	5年 11月	増減数		増減率(%)		
					対前月	対前年	対前月	対前年	
職 就 業 紹 介	求 職	① 新規求職申込件数	3,459	4,314	3,682	▲ 855	▲ 223	▲ 19.8	▲ 6.1
		①のうち(保)受給者	970	1,260	911	▲ 290	59	▲ 23.0	6.5
		①のうち常用	3,448	4,291	3,669	▲ 843	▲ 221	▲ 19.6	▲ 6.0
	就 職	② 月間有効求職者数	21,507	22,366	21,773	▲ 859	▲ 266	▲ 3.8	▲ 1.2
		②のうち(保)受給者	7,267	7,771	7,416	▲ 504	▲ 149	▲ 6.5	▲ 2.0
	求 人 充 足 業 務 比 率	③ 就職件数	1,319	1,368	1,384	▲ 49	▲ 65	▲ 3.6	▲ 4.7
		④ 新規求人 数	10,659	11,790	10,775	▲ 1,131	▲ 116	▲ 9.6	▲ 1.1
			④のうち常用	9,195	10,333	9,465	▲ 1,138	▲ 270	▲ 11.0
		⑤ 月間有効求人 数	31,041	30,825	30,708	216	333	0.7	1.1
		⑥ 充足数	1,295	1,330	1,332	▲ 35	▲ 37	▲ 2.6	▲ 2.8
新規求人倍率(季節調整値)		2.57	2.48	2.41	—	—	0.09p	*	
” (④ / ①) (原 数 値)	3.08	2.73	2.93	—	—	0.35p	0.15p		
有 効 求 人 倍 率	有効求人倍率(季節調整値)	1.38	1.36	1.33	—	—	0.02p	*	
	” (⑤ / ②) (原 数 値)	1.44	1.38	1.41	—	—	0.06p	0.03p	
	就職率 (③ / ① %)	38.1	31.7	37.6	—	—	6.4p	0.5p	
	充足率 (⑥ / ④ %)	12.1	11.3	12.4	—	—	0.8p	▲ 0.3p	
	⑦ 受給資格決定件数	※ 1,168	※ 1,405	※ 1,101	▲ 237	67	▲ 16.9	6.1	
雇 用 保 険	⑧ 初回受給者数	989	1,078	1,072	▲ 89	▲ 83	▲ 8.3	▲ 7.7	
	⑨ 受給者実人員	4,503	4,906	4,606	▲ 403	▲ 103	▲ 8.2	▲ 2.2	
	⑩ 被保険者数	392,070	392,112	400,449	▲ 42	▲ 8,379	0.0	▲ 2.1	
	基本受給率	1.1	1.2	1.1	—	—	▲ 0.1p	0.0p	

※令和5年11月と令和6年10月、11月の受給資格決定件数は、速報値のため、修正される場合があり得る。

Ⅲ 一般職業紹介関係

1 一般職業紹介状況

項目	求 職					紹 介 ・ 就 職						求 人 ・ 充 足					
	新規求職申込件数		月間有効求職者数			紹介件数		就 職 件 数				求 人 数		充 足 数			
	①	②	③	④	⑤	⑥	⑦	⑧	⑨	⑩	⑪ ⑧のうち管外就職		⑫	⑬	⑭	⑮⑯のうち管外からの充足	
	全数	①のうち 保	全数	③のうち 常用	③のうち 保	全数	⑥のうち 保	全数	⑧のうち 常用	⑧のうち 保	自 県	他 県	新規求人数	月間有効 求 人 数	全数	自 県	他 県
前年同月	3,682	911	21,773	21,689	7,416	3,595	916	1,384	1,286	429	187	136	10,775	30,708	1,332	187	85
前 月	4,314	1,260	22,366	22,298	7,771	3,767	1,045	1,368	1,270	433	213	120	11,790	30,825	1,330	217	80
令和6年11月	3,459	970	21,507	21,444	7,267	3,468	1,003	1,319	1,186	425	214	121	10,659	31,041	1,295	218	95
松 山	1,692	522	11,906	11,875	3,988	1,641	517	506	466	194	50	47	5,575	16,268	555	98	48
今 治	369	87	2,237	2,228	751	390	113	174	153	51	30	14	1,237	3,490	161	23	11
八幡浜	152	33	890	882	333	177	48	73	60	20	19	6	470	1,556	72	22	2
宇和島	258	71	1,259	1,257	495	254	63	110	99	35	15	13	629	1,951	96	10	5
新居浜	326	101	1,869	1,866	573	351	100	134	116	36	15	12	1,174	3,262	154	33	15
西 条	283	73	1,333	1,329	542	270	75	119	105	39	47	12	583	1,697	76	13	2
四国中央	213	40	1,278	1,276	367	222	52	121	115	31	14	13	636	1,786	116	9	12
大 洲	166	43	735	731	218	163	35	82	72	19	24	4	355	1,031	65	10	0

(うちパートタイム職業紹介状況)

項目	求 人 連 絡		諸 比 率						
	管外への求人		有効求職 に対する 保の比率 ⑤/③%	有 効 求人倍率 ⑬/③倍	紹 介 率 ⑥/①%	就 職 率 ⑧/①%	保就職率 ⑩/②%	充 足 率 ⑭/⑫%	
	自 県	他 県							
前年同月	—	—	34.1	1.41	97.6	37.6	47.1	12.4	
前 月	—	—	34.7	1.38	87.3	31.7	34.4	11.3	
令和6年11月	—	—	33.8	1.44	100.3	38.1	43.8	12.1	
松 山	—	—	33.5	1.37	97.0	29.9	37.2	10.0	
今 治	—	—	33.6	1.56	105.7	47.2	58.6	13.0	
八幡浜	—	—	37.4	1.75	116.4	48.0	60.6	15.3	
宇和島	—	—	39.3	1.55	98.4	42.6	49.3	15.3	
新居浜	—	—	30.7	1.75	107.7	41.1	35.6	13.1	
西 条	—	—	40.7	1.27	95.4	42.0	53.4	13.0	
四国中央	—	—	28.7	1.40	104.2	56.8	77.5	18.2	
大 洲	—	—	29.7	1.40	98.2	49.4	44.2	18.3	

新規求職申込件数	うち男	月間有効 求職者数	就 職 件 数	うち保	新 規	月間有効
					求 人 数	求 人 数
1,331	341	8,982	592	130	3,738	10,733
1,577	442	9,366	586	144	4,146	10,531
1,343	371	9,064	593	132	3,760	10,580
590	155	4,711	224	59	1,950	5,618
166	45	1,016	85	16	440	1,098
62	21	416	30	5	159	630
96	23	524	51	10	236	719
146	42	894	63	11	493	1,115
135	40	575	49	11	171	531
85	18	612	53	12	204	533
63	27	316	38	8	107	336

2 中高年齢者の職業紹介状況

所別		新規求職 申込件数	月間有効 求職者数	就職件数	諸 比 率	
		① 全 数	② 全 数	③ 全 数	一般新規求職 に占める 中高年の比率	就職率 ③/①
県 計	前 年 同 月	1,886	11,825	725	51.2%	38.4%
	前 月	2,394	12,637	749	55.5%	31.3%
	令和6年11月	1,930	12,108	734	55.8%	38.0%
松 山	前 年 同 月	896	6,409	283	47.5%	31.6%
	前 月	1,130	6,707	308	52.5%	27.3%
	令和6年11月	874	6,398	263	51.7%	30.1%
今 治	前 年 同 月	204	1,262	84	52.2%	41.2%
	前 月	276	1,392	78	58.0%	28.3%
	令和6年11月	227	1,350	103	61.5%	45.4%
八 幡 浜	前 年 同 月	76	536	39	51.7%	51.3%
	前 月	138	605	56	59.7%	40.6%
	令和6年11月	103	586	45	67.8%	43.7%
宇 和 島	前 年 同 月	139	692	64	55.2%	46.0%
	前 月	179	767	62	63.3%	34.6%
	令和6年11月	156	770	69	60.5%	44.2%
新 居 浜	前 年 同 月	204	1,018	69	59.1%	33.8%
	前 月	224	1,079	70	58.0%	31.3%
	令和6年11月	211	1,089	71	64.7%	33.6%
西 条	前 年 同 月	160	727	74	52.6%	46.3%
	前 月	192	833	68	57.8%	35.4%
	令和6年11月	151	758	71	53.4%	47.0%
四国中央	前 年 同 月	125	766	67	56.6%	53.6%
	前 月	156	791	67	56.3%	42.9%
	令和6年11月	112	733	67	52.6%	59.8%
大 洲	前 年 同 月	82	415	45	59.9%	54.9%
	前 月	99	463	40	56.3%	40.4%
	令和6年11月	96	424	45	57.8%	46.9%

3 年齢別常用職業紹介状況

(様式7)

令和6年11月

「就職機会積み上げ方式」

項目	月間有効 求人数	月間有効 求職者数	新規求職者数	就職件数	有効求人倍率	就職率	
					(倍)	(%)	
全 数	19歳以下	362	224	48	19	1.62	39.6
		-	269	48	18	-	37.5
	20～24歳	2,386	1,416	248	89	1.69	35.9
		-	1,633	332	110	-	33.1
	25～29歳	3,534	2,116	364	103	1.67	28.3
		-	2,217	386	123	-	31.9
	30～34歳	3,121	1,949	327	100	1.60	30.6
		-	1,976	334	116	-	34.7
	35～39歳	2,866	1,874	253	124	1.53	49.0
		-	1,879	341	113	-	33.1
	40～44歳	2,629	1,792	283	118	1.47	41.7
		-	1,938	351	139	-	39.6
45～49歳	2,784	2,196	382	151	1.27	39.5	
	-	2,270	376	146	-	38.8	
50～54歳	3,052	2,412	340	133	1.27	39.1	
	-	2,368	354	161	-	45.5	
55～59歳	2,656	2,100	314	115	1.26	36.6	
	-	2,079	336	112	-	33.3	
60～64歳	2,167	2,617	364	127	0.83	34.9	
	-	2,565	326	129	-	39.6	
65歳以上	1,969	2,748	525	107	0.72	20.4	
	-	2,496	486	119	-	24.5	
合計	27,526	21,444	3,448	1,186	1.28	34.4	
	-	21,690	3,670	1,286	-	35.0	
29歳以下全数	6,282	3,756	660	211	1.67	32.0	
	-	4,119	766	251	-	32.8	
30～39歳	5,987	3,823	580	224	1.57	38.6	
	-	3,855	675	229	-	33.9	
40～54歳	8,465	6,400	1,005	402	1.32	40.0	
	-	6,576	1,081	446	-	41.3	
45歳未満全数	14,898	9,371	1,523	553	1.59	36.3	
	-	9,912	1,792	619	-	34.5	
45歳以上全数	12,628	12,073	1,925	633	1.05	32.9	
	-	11,778	1,878	667	-	35.5	
55歳以上全数	6,792	7,465	1,203	349	0.91	29.0	
	-	7,140	1,148	360	-	31.4	
65歳以上全数	1,969	2,748	525	107	0.72	20.4	
	-	2,496	486	119	-	24.5	

(注) パートタイムを含む常用、上段は令和6年11月、下段は令和5年11月 就職率=就職件数÷新規求職者数
ハローワークに来所せず、オンライン上で求職登録した求職者数や、求職者がハローワークインターネットサービスの求人に直接応募した数値は、令和5年度4月以降(令和3年9月～令和5年3月は含まれない。)を含む。

(前年同月比較)

	有効求人数	有効求職者数	新規求職者数	就職件数	有効求人倍率
29歳以下	-	▲ 363	▲ 106	▲ 40	-
	-	▲ 8.8	▲ 13.8	▲ 15.9	-
30～39歳	-	▲ 32	▲ 95	▲ 5	-
	-	▲ 0.8	▲ 14.1	▲ 2.2	-
40～54歳	-	▲ 176	▲ 76	▲ 44	-
	-	▲ 2.7	▲ 7.0	▲ 9.9	-
55歳以上	-	325	55	▲ 11	-
	-	4.6	4.8	▲ 3.1	-
合計	-	▲ 246	▲ 222	▲ 100	-
	-	▲ 1.1	▲ 6.0	▲ 7.8	-

(注) 上段は増減数、下段は増減比率

(構成比 %)

	有効求人数	有効求職者数	新規求職者数	就職件数
29歳以下	22.8	17.5	19.1	17.8
	-	19.0	20.9	19.5
30～39歳	21.8	17.8	16.8	18.9
	-	17.8	18.4	17.8
40～54歳	30.8	29.8	29.1	33.9
	-	30.3	29.5	34.7
55歳以上	24.7	34.8	34.9	29.4
	-	32.9	31.3	28.0

(注) 上段は令和6年11月、下段は令和5年11月

4 主要産業別新規求人の動向

	一般(学卒を除き、パートを含む)			パートタイム		
	令和6年11月	前年同月	前年同月比	令和6年11月	前年同月	前年同月比
農 林 漁 業	71	55	29.1	16	16	0.0
建 設 業	781	827	▲ 5.6	32	25	28.0
製 造 業	1,382	1,363	1.4	248	278	▲ 10.8
食 料 品 製 造 業	259	267	▲ 3.0	101	111	▲ 9.0
織 維 工 業	161	152	5.9	44	55	▲ 20.0
パ ル プ ・ 紙 ・ 紙 加 工 製 造 業	180	255	▲ 29.4	24	30	▲ 20.0
金 属 製 品 製 造 業	131	89	47.2	11	11	0.0
は ん 用 機 械 器 具 製 造 業	98	62	58.1	4	3	33.3
生 産 用 機 械 器 具 製 造 業	58	59	▲ 1.7	6	3	100.0
電 気 機 械 器 具 製 造 業	66	107	▲ 38.3	5	25	▲ 80.0
輸 送 用 機 械 器 具 製 造 業	220	163	35.0	7	5	40.0
情 報 通 信 業	74	58	27.6	20	7	185.7
運 輸 業 ， 郵 便 業	548	417	(31.4)	113	70	(61.4)
卸 売 業 ， 小 売 業	1,465	1,439	(1.8)	732	693	(5.6)
金 融 業 ， 保 険 業	91	75	21.3	18	7	157.1
学 術 研 究 ， 専 門 ・ 技 術 サ ー ビ ス 業	146	182	▲ 19.8	39	49	▲ 20.4
宿 泊 業 ， 飲 食 サ ー ビ ス 業	494	557	▲ 11.3	313	356	▲ 12.1
宿 泊 業	191	199	▲ 4.0	121	98	23.5
飲 食 サ ー ビ ス 業	303	358	▲ 15.4	192	258	▲ 25.6
生 活 関 連 サ ー ビ ス 業 ， 娯 楽 業	345	313	10.2	154	129	19.4
教 育 ， 学 習 支 援 業	111	103	7.8	53	41	29.3
医 療 ， 福 祉	3,157	3,340	(▲5.5)	1,267	1,331	(▲4.8)
医 療 業	1,076	1,113	(▲3.3)	382	392	(▲2.6)
社 会 保 険 ・ 社 会 福 祉 ・ 介 護 事 業	2,062	2,211	(▲6.7)	878	934	(▲6.0)
複 合 サ ー ビ ス 事 業	31	78	▲ 60.3	10	32	▲ 68.8
サ ー ビ ス 業 (他 に 分 類 さ れ な い も の)	1,640	1,557	(5.3)	510	435	(17.2)
職 業 紹 介 ・ 労 働 派 遣 業	900	863	4.3	197	129	52.7
合 計	10,659	10,775	▲ 1.1	3,760	3,738	0.6
29人以下	7,215	7,202	0.2	2,708	2,586	4.7
30～99人	2,241	2,319	▲ 3.4	701	783	▲ 10.5
100～299人	856	916	▲ 6.6	268	298	▲ 10.1
300～499人	177	182	▲ 2.7	47	34	38.2
500～999人	84	80	5.0	13	15	▲ 13.3
1,000人以上	86	76	13.2	23	22	4.5

(注) 令和6年4月以降については令和5年7月改定の「日本標準産業分類」に基づく区分、令和6年3月以前については平成25年10月改定の「日本標準産業分類」に基づく区分により表章したもの。令和6年4月以降の対前年同月比については、産業分類改定による影響のある産業について()で示している。

IV 雇用保険関係

1 雇用保険適用事業所・被保険者状況

項目 安定所別	適用関係					
	事業所			被保険者		
	新規適用 事業所数	廃止脱退 事業所数	適用 事業所数	資格 取得者数	資格 喪失者数	被保険者数
前年同月	64	28	26,764	4,568	4,074	400,449
前月	67	54	26,606	4,887	5,951	392,112
令和6年11月	33	42	26,596	4,117	4,227	392,070
松山	20	21	12,274	2,370	2,352	197,779
今治	6	4	3,868	444	433	51,066
八幡浜	0	2	1,399	121	140	15,084
宇和島	2	6	2,020	222	216	20,724
新居浜	2	4	2,312	345	404	37,596
西条	2	5	1,992	294	281	25,634
四国中央	0	0	1,631	215	251	31,414
大洲	1	0	1,100	106	150	12,773

2 一般被保険者求職者給付状況

	離職票 交付枚数	受給資格 決定件数	初 回 受 給 者 数					総支給金額 (千円)	所定給付日数の内の給付			支給 終了者数	基本 受給率 (%)
			計	29歳以下	30～44歳	45～59歳	60～64歳		受給者実人員	支給金額 (千円)	うち女		
前年同月	2,794	1,101	1,072	227	324	324	197	608,831	4,606	2,767	558,483	927	1.1
前 月	3,730	※ 1,405	1,078	192	309	367	210	707,457	4,906	2,914	658,785	1,044	1.2
令和6年11月	2,784	※ 1,168	989	150	279	374	186	583,209	4,503	2,636	536,302	790	1.1
松 山	1,598	※ 624	548	99	156	207	86	317,870	2,341	1,398	285,097	398	1.2
今 治	261	※ 109	116	17	32	45	22	64,399	498	287	59,589	78	1.0
八幡浜	104	※ 39	40	8	7	18	7	26,930	222	122	26,085	32	1.5
宇和島	147	※ 82	69	8	18	24	19	40,464	310	165	35,306	55	1.5
新居浜	264	※ 113	66	4	21	20	21	40,523	358	238	39,828	77	0.9
西 条	172	※ 92	68	5	23	26	14	45,651	384	210	44,715	65	1.5
四国中央	176	※ 56	55	7	12	25	11	29,407	256	145	28,791	56	0.8
大 洲	62	※ 49	25	2	9	8	6	16,375	127	71	15,329	29	1.0
松山運輸支局	0	0	1	0	1	0	0	652	3	0	652	0	-
今治運輸支局	0	※ 1	0	0	0	0	0	357	2	0	357	0	-
宇和島運輸支局	0	※ 3	1	0	0	1	0	579	2	0	553	0	-

※令和6年10月、令和6年11月の受給資格決定件数は速報値のため、修正される場合があります。

	訓練延長給付		技能習得手当		傷病手当		給付制限件数		初回受給者のうち 管内事業所の離職 者数	
	受給者 実人員	支給金額 (千円)	受給者 実人員	支給金額 (千円)	受給者 実人員	支給金額 (千円)	計	うち男	計	うち女
前年同月	298	41,244	297	2,087	18	3,571	791	354	649	407
前 月	324	41,357	284	1,687	16	2,600	890	365	652	419
令和6年11月	280	38,385	287	2,137	13	3,415	694	268	564	343
松 山	197	26,981	185	1,319	8	2,553	340	129	345	222
今 治	29	4,012	35	277	1	227	70	24	62	26
八幡浜	5	504	11	73	1	92	45	12	22	11
宇和島	28	4,387	26	220	1	220	53	26	31	14
新居浜	6	418	9	75	1	125	56	20	31	21
西 条	5	787	10	78	0	0	57	21	25	16
四国中央	4	561	3	23	0	0	46	21	34	21
大 洲	6	735	7	55	1	198	25	13	14	12
松山運輸支局	0	0	0	0	0	0	0	0	0	0
今治運輸支局	0	0	0	0	0	0	0	0	0	0
宇和島運輸支局	0	0	1	20	0	0	2	2	0	0

(注)令和元年11月より毎月勤労統計調査に係る不適切な取り扱いによる過去受給者の追加給付が開始されたことにより受給者実人員等が0であっても支給金額が計上されている場合がある。

(雇 用 継 続 給 付)

	高年齢雇用継続給付				育児休業給付				介護休業給付	
	基本給付金		再就職給付金		受給者 実人員	うち67%	支給金額 (千円)	うち67%	受給者数	支給金額
	受給者数	支給金額 (千円)	受給者数	支給金額 (千円)						
前年同月	2,252	105,385	0	0	2,911	1,561	360,278	225,025	17	3,650
前 月	2,006	102,121	0	0	3,263	1,807	418,702	273,932	39	8,653
令和6年11月	1,954	91,711	0	0	2,977	1,630	379,289	241,418	34	8,417
松 山	1,032	50,386	0	0	1,738	888	220,646	132,016	17	4,325
今 治	259	13,589	0	0	314	182	42,255	28,531	3	1,050
八幡浜	43	2,090	0	0	104	68	11,949	8,461	2	276
宇和島	54	2,120	0	0	81	46	8,974	6,201	0	0
新居浜	205	8,976	0	0	279	176	37,119	27,137	9	1,934
西 条	142	6,178	0	0	154	105	20,003	15,165	2	742
四国中央	176	6,690	0	0	220	112	28,260	17,079	1	89
大 洲	43	1,682	0	0	87	53	10,084	6,827	0	0
松山運輸支局	0	0	0	0	0	0	0	0	0	0
今治運輸支局	0	0	0	0	0	0	0	0	0	0
宇和島運輸支局	0	0	0	0	0	0	0	0	0	0

(就 職 促 進 給 付)

	再就職手当		就業促進定着手当		就業手当		常用就職支度手当	
	支給人員	支給金額 (千円)	支給人員	支給金額 (千円)	受給者 実人員	支給金額 (千円)	支給人員	支給金額 (千円)
前年同月	424	166,324	169	29,634	8	417	1	175
前 月	430	172,619	135	23,974	18	961	2	167
令和6年11月	431	163,267	141	22,851	16	939	4	696
松 山	208	80,706	63	10,110	1	116	3	543
今 治	44	16,806	14	2,485	4	166	0	0
八幡浜	20	8,279	9	1,104	1	57	0	0
宇和島	35	12,927	11	1,503	1	43	0	0
新居浜	43	15,082	15	2,961	3	123	0	0
西 条	37	13,023	13	1,620	3	117	0	0
四国中央	32	12,750	10	1,640	0	0	0	0
大 洲	11	3,311	6	1,428	3	317	1	152
松山運輸支局	1	384	0	0	0	0	0	0
今治運輸支局	0	0	0	0	0	0	0	0
宇和島運輸支局	0	0	0	0	0	0	0	0

(注)令和元年11月より毎月勤労統計調査に係る不適切な取り扱いによる過去受給者の追加給付が開始されたことにより受給者実人員等が0であっても支給金額が計上されている場合がある。