

愛媛労働局発表
令和6年10月1日(火)

愛媛労働局職業安定部職業安定課
担当 課長 和田 雅裕
課長補佐 神尾 学
地方労働市場情報官 戸田 希和
電話 089-943-5221

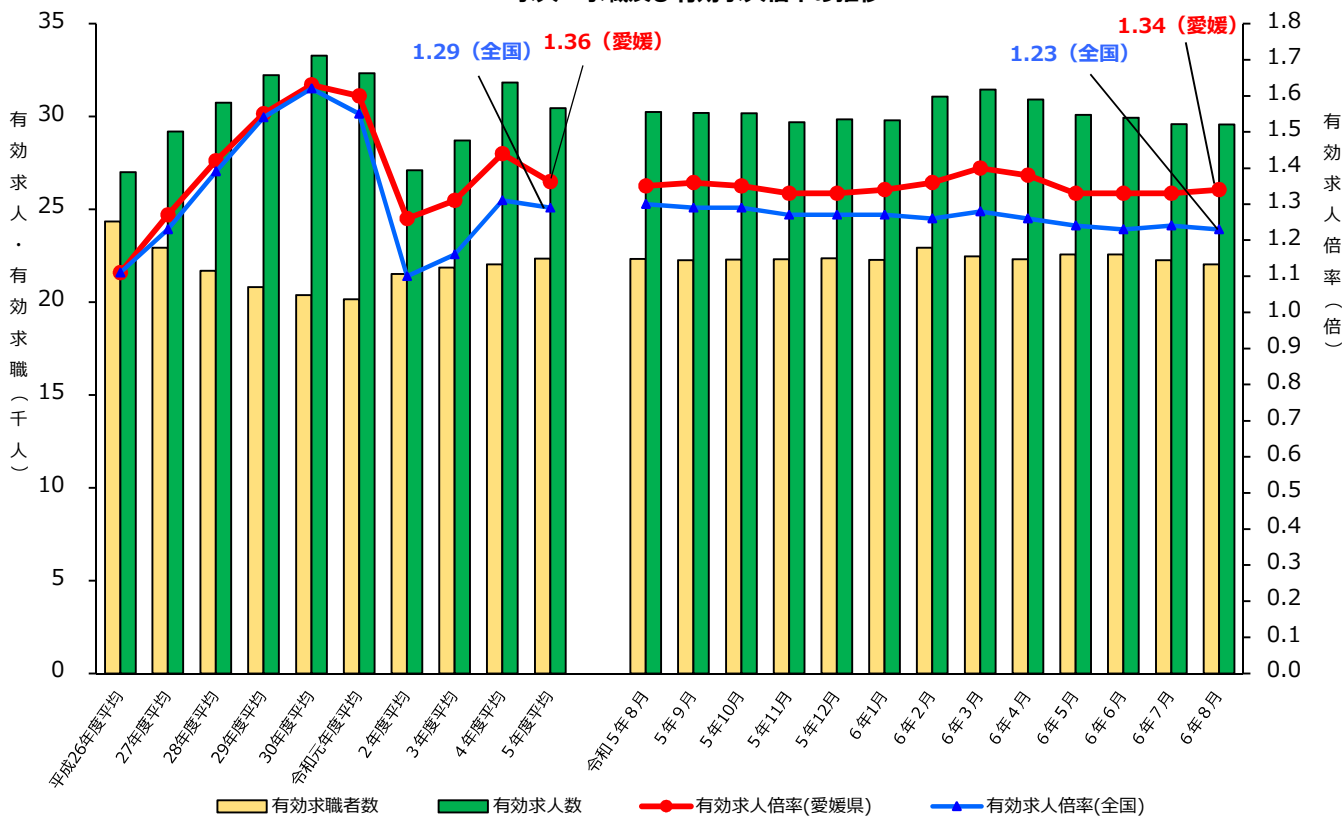
管内の雇用失業情勢（令和6年8月分）について
— 有効求人倍率は1.34倍(季節調整値) —
前月差で0.01ポイント上昇

愛媛労働局では、公共職業安定所（ハローワーク）における求人、求職、就職の状況をとりまとめ、求人倍率等の指標を作成し毎月公表しています。

「ポイント」

- 有効求人倍率（季節調整値）は、1.34倍で前月差で0.01ポイント上昇した。
正社員求人倍率（原数値）は、1.15倍で前年同月差で0.05ポイント上昇した。
- 地域別の有効求人倍率（原数値）は、東・南予の地域で前年同月を上回ったが、中予の地域で前年同月を下回った。東予地域は1.47倍、中予地域は1.16倍、南予地域は1.44倍となった。
- 新規求人数（原数値）は、前年同月比で2か月ぶり減少した。
主な産業別では、「運輸業、郵便業」（7.0%増）、「製造業」（5.9%増）、「サービス業」（4.9%増）で前年同月を上回ったが、「宿泊業、飲食サービス業」（18.2%減）、「建設業」（10.5%減）、「卸売業、小売業」（8.4%減）、「医療、福祉」（7.0%減）で前年同月を下回った。
- 新規求職者数（原数値）は、前年同月比で2か月ぶり減少した。

求人・求職及び有効求人倍率の推移



(注) 1. 月別の有効求職者数、有効求人数、有効求人倍率は季節調整値。なお、令和5年12月以前の数値は新季節指数により改訂されている。
 2. ハローワークインターネットサービスの機能拡充に伴い、令和3年9月以降の数値には、ハローワークに来所せず、オンライン上で求職登録した求職者数や、求職者がハローワークインターネットサービスの求人に直接応募した就職件数等が含まれている。

管内の雇用失業情勢(令和6年8月分)概要

I 主要指標

1 求人倍率 [資料P11.13]

項目	令和6年8月	前月差(比)	ポイント	(前月差)
有効求人倍率	1.34倍	0.01 p	前月差で5か月ぶり上昇	
有効求人	29,570	▲0.1%	前月比で5か月連続減少	▲21
有効求職	22,036	▲1.0%	前月比で2か月連続減少	▲230
新規求人倍率	2.66倍	0.16 p	前月差で2か月ぶり上昇	
新規求人	10,457	▲0.2%	前月比で2か月連続減少	▲21
新規求職	3,938	▲6.2%	前月比で2か月ぶり減少	▲259

(注) 数値は季節調整値

【正社員求人】 [資料P7]

項目	令和6年8月	前年同月差	ポイント
正社員有効求人倍率	1.15倍	0.05 p	前年同月差で6か月連続上昇

【地域別】 [資料P8]

項目	令和6年8月	前年同月差	ポイント
東予	1.47倍	0.01 p	前年同月差で4か月ぶり上昇
中予	1.16倍	▲0.06 p	前年同月差で15か月連続低下
南予	1.44倍	0.05 p	前年同月差で6か月連続上昇

2 求人 [資料P4.5.10]

項目	令和6年8月	前年同月比	ポイント	(前年同月差)
有効求人	28,553	▲3.6%	前年同月比で4か月連続減少	▲1,052
新規求人	10,155	▲5.6%	前年同月比で2か月ぶり減少	▲598
（主な産業）	建設業	715	▲10.5%	▲84
	製造業	1,337	5.9%	74
	運輸業, 郵便業	502	7.0%	33
	卸売業, 小売業	1,487	▲8.4%	▲136
	宿泊業, 飲食サービス業	473	▲18.2%	▲105
	医療, 福祉	2,999	▲7.0%	▲227
	サービス業	1,493	4.9%	70

【一般・パート別(有効求人)状況】

一般求人は前年同月比1.0%減少、パート求人は前年同月比8.4%減少となった。

3 求 職 [資料P9.10]

項 目	令和6年8月	前年同月比	ポイント	(前年同月差)
有 効 求 職	22,084	▲ 1.8 %	前年同月比で15か月ぶり減少	▲ 408
新 規 求 職	3,573	▲ 13.8 %	前年同月比で2か月ぶり減少	▲ 574

[態様別(常用新規求職者(パートを除く))状況] [資料P6]

項 目	令和6年8月	前年同月比	ポイント	(前年同月差)
在 職 者	715	▲ 18.7 %	前年同月比で3か月連続減少	▲ 164
離 職 者	1,380	▲ 14.0 %	前年同月比で2か月ぶり減少	▲ 225
事業主都合離職者	274	3.8 %	前年同月比で2か月連続増加	10
自己都合離職者	1,048	▲ 18.0 %	前年同月比で2か月ぶり減少	▲ 230
無 業 者	174	▲ 9.8 %	前年同月比で3か月ぶり減少	▲ 19

[一般・パート別(有効求職)状況]

一般求職者は前年同月比4.1%減少、パート求職者は前年同月比1.7%増加となった。

4 就 職 [資料P9.10]

項 目	令和6年8月	前年同月(期)比	ポイント	(前年同月(期)差)	
当 月	就 職 件 数	1,195	▲ 4.9 %	前年同月比で6か月連続減少	▲ 61
	就 職 率	33.4 %	3.1 p	前年同月差で2か月ぶり上昇	
累 計 (4~8月)	就 職 件 数	6,956	▲ 4.3 %	前年同期比で減少	▲ 309
	就 職 率	30.9 %	0.0 p	前年同期と同水準	

5 雇用保険関係

項 目	令和6年8月	前年同月比	ポイント	(前年同月差)
受給資格決定件数(一般)	※1,095	▲ 15.3 %	前年同月比で2か月ぶり減少	▲ 198
受給者実人員	5,053	▲ 6.1 %	前年同月比で2か月ぶり減少	▲ 328
月末現在雇用保険被保険者数	394,483	▲ 1.8 %	前年同月比で47か月連続減少	▲ 7,129

※受給資格決定件数(一般)は、速報値のため修正があり得る。

II 雇用失業情勢判断

雇用情勢は、求人が求職を上回って推移しているものの、持ち直しの動きにやや弱さがみられる。今後も物価上昇等が雇用に与える影響に注意する必要がある。

愛媛労働局では、多くの産業において人手不足感が高まっている状況を踏まえ、雇用のミスマッチの解消に取り組むとともに、リスキリングによる能力向上、人材育成支援等を進めている。

とりわけ、少子高齢化、若年者の県外への流出など労働力人口の減少が進む中で、多様な人材がその能力を最大限生かして活躍できる社会を実現するために、就業環境の整備や再就職支援を引き続き重点的に実施する。

※ 令和6年9月分の求人倍率の公表予定日

・愛媛県内分(愛媛労働局取りまとめ) - 10月29日(火)

・全国分(厚生労働省取りまとめ) - 10月29日(火)

産業別新規求人の動向

令和6年8月

産業分類	5年					6年					年度合計 (対前年度比)			
	8月	9月	10月	11月	12月	1月	2月	3月	4月	5月		6月	7月	8月
農 林 漁 業	110	186	119	55	64	69	84	81	62	67	79	80	65	353
	▲13.4	▲12.7	▲11.2	▲57.7	▲27.3	7.8	▲28.2	▲11.0	▲3.1	▲18.3	▲22.5	56.9	▲40.9	▲13.7
鉱業、砕石業、砂利採取業	0	7	5	7	0	4	6	0	3	5	12	0	3	23
	▲100.0	▲30.0	▲16.7	▲12.5	▲100.0	▲63.6	0.0	▲100.0	▲62.5	150.0	300.0	▲100.0	—	9.5
建設業	799	1,008	754	827	808	841	812	809	735	808	924	675	715	3,857
	▲6.8	▲0.4	▲10.8	▲13.5	▲16.6	▲2.3	▲12.4	▲13.8	1.7	0.5	▲12.0	▲13.1	▲10.5	▲7.1
製造業	1,263	1,339	1,455	1,363	1,084	1,315	1,470	1,341	1,208	1,216	1,235	1,235	1,337	6,231
	▲19.2	▲5.0	▲9.0	▲6.8	▲10.1	▲6.9	▲4.0	6.7	▲5.9	▲11.3	3.0	▲2.4	5.9	▲2.4
食料品製造業	228	290	311	267	214	253	319	317	200	231	277	264	285	1,257
	▲13.6	▲19.2	▲15.0	12.2	0.9	▲19.2	22.2	33.8	▲28.1	25.5	25.3	1.9	25.0	7.4
繊維工業	133	142	169	152	132	161	168	128	150	134	118	137	131	670
	▲3.6	▲9.6	▲2.9	▲0.7	32.0	▲24.8	▲9.2	17.4	▲14.3	▲14.1	0.0	▲26.7	▲1.5	▲12.9
パルプ・紙・紙加工品製造業	173	147	140	255	138	162	215	171	158	192	178	174	181	883
	54.5	▲10.9	▲10.3	140.6	▲18.8	12.5	65.4	14.0	15.3	64.1	25.4	4.8	4.6	20.1
金属製品製造業	100	101	139	89	89	127	133	108	120	126	123	126	114	609
	▲15.3	▲2.9	36.3	▲28.8	▲16.0	15.5	▲16.9	8.0	22.4	16.7	▲3.1	38.5	14.0	16.2
はん用機械器具製造業	92	90	196	62	63	82	74	76	71	79	71	84	87	392
	▲50.0	▲10.0	6.5	▲68.7	▲25.0	6.5	▲59.8	8.6	▲11.3	▲57.1	▲21.1	21.7	▲5.4	▲23.9
生産用機械器具製造業	54	127	55	59	92	62	91	72	67	63	63	67	54	314
	▲37.2	38.0	▲35.3	▲47.8	5.7	3.3	7.1	▲20.0	26.4	▲8.7	▲33.7	13.6	0.0	▲4.8
電気機械器具製造業	102	24	47	107	54	60	36	81	46	22	31	43	72	214
	▲31.5	▲36.8	▲9.6	1.9	86.2	46.3	▲73.3	62.0	2.2	▲80.2	210.0	4.9	▲29.4	▲30.7
輸送用機械器具製造業	175	135	177	163	121	157	214	165	165	186	181	119	215	866
	▲7.4	▲16.7	▲18.4	▲12.8	▲18.8	▲27.6	25.1	0.0	8.6	1.6	28.4	▲37.4	22.9	3.0
電気・ガス・熱供給・水道業	5	4	6	12	1	6	15	12	9	9	35	9	16	78
	150.0	300.0	200.0	9.1	▲50.0	▲57.1	114.3	50.0	(50.0)	(125.0)	(600.0)	(▲25.0)	(220.0)	(143.8)
情報通信業	86	83	97	58	111	124	65	114	111	73	101	104	81	470
	14.7	▲10.8	▲17.1	▲41.4	▲33.9	36.3	1.6	▲12.3	6.7	▲1.4	▲5.6	38.7	▲5.8	5.4
運輸業、郵便業	469	475	600	417	528	585	472	531	597	458	427	604	502	2,588
	▲10.8	▲22.3	▲11.1	▲24.6	28.8	5.8	▲18.5	32.8	(29.8)	(▲19.4)	(▲8.2)	(38.9)	(7.0)	(8.0)
卸売業、小売業	1,623	1,453	1,600	1,439	1,245	1,612	1,659	1,432	1,389	1,509	1,175	1,429	1,487	6,989
	2.8	▲8.3	1.3	▲6.2	▲7.3	▲6.6	19.0	▲8.3	(▲8.3)	(▲1.4)	(▲15.2)	(▲0.4)	(▲8.4)	(▲6.7)
金融業、保険業	63	63	105	75	54	94	71	64	100	71	65	146	66	448
	▲13.7	▲25.9	12.9	8.7	▲28.0	0.0	9.2	16.4	0.0	0.0	12.1	55.3	4.8	16.1
不動産業、物品賃借業	125	77	108	122	51	113	85	87	58	88	98	51	81	376
	20.2	40.0	9.1	17.3	▲20.3	15.3	▲8.6	33.8	▲40.2	▲3.3	22.5	▲56.0	▲35.2	▲26.1
学術研究、専門・技術サービス業	206	188	192	182	218	174	193	220	191	204	242	197	145	979
	▲30.2	20.5	▲34.2	▲39.7	51.4	▲37.6	▲27.7	27.9	▲26.3	▲12.8	35.2	▲2.0	▲29.6	▲9.3
宿泊業、飲食サービス業	578	561	764	557	408	758	564	527	625	441	614	612	473	2,765
	▲18.8	▲17.5	13.0	▲20.8	▲25.5	12.8	▲7.1	▲11.3	▲0.5	▲30.9	▲1.1	8.3	▲18.2	▲8.7
宿 泊 業	214	219	186	199	173	222	178	177	178	167	188	138	181	852
	▲6.1	▲12.0	▲10.1	▲7.0	▲3.4	16.2	2.9	▲18.8	9.9	▲29.5	▲8.3	▲9.8	▲15.4	▲12.3
飲 食 サ ー ビ ス 業	364	342	578	358	235	536	386	350	447	274	426	474	292	1,913
	▲24.8	▲20.6	23.2	▲26.8	▲36.3	11.4	▲11.1	▲6.9	▲4.1	▲31.7	2.4	15.0	▲19.8	▲7.1
生活関連サービス業、娯楽業	288	417	339	313	358	363	478	459	376	411	426	311	397	1,921
	▲12.5	7.8	▲25.3	24.2	0.8	▲11.2	38.6	18.9	▲0.3	23.4	8.1	▲18.8	37.8	8.2
教育、学習支援業	131	92	105	103	107	130	147	121	109	119	97	89	107	521
	32.3	▲25.2	▲8.7	▲8.8	27.4	▲16.7	▲11.4	▲17.7	21.1	▲9.2	▲25.4	4.7	▲18.3	▲8.1
医療、福祉	3,226	2,870	3,300	3,340	2,962	3,197	3,680	2,967	2,803	3,251	2,829	2,964	2,999	14,846
	4.3	▲3.0	5.9	▲3.0	▲7.9	▲7.5	7.6	▲4.8	(▲3.3)	(3.7)	(▲10.9)	(5.8)	(▲7.0)	(▲2.5)
医 療 業	1,116	1,003	1,143	1,113	1,041	1,151	1,392	1,043	1,018	1,206	1,012	1,085	1,068	5,389
	12.4	4.2	5.2	▲14.4	▲0.8	▲3.4	15.8	▲4.4	(6.6)	(5.7)	(▲6.4)	(4.4)	(▲4.3)	(1.1)
社会保険・社会福祉・介護事業	2,093	1,838	2,128	2,211	1,877	2,017	2,254	1,889	1,766	2,021	1,794	1,859	1,911	9,351
	1.7	▲7.2	7.0	4.1	▲11.5	▲9.5	2.9	▲5.6	(▲7.6)	(2.7)	(▲13.1)	(7.0)	(▲8.7)	(▲4.3)
複合サービス事業	162	69	105	78	42	132	55	88	174	118	54	126	72	544
	70.5	▲48.5	▲48.0	6.8	▲28.8	51.7	▲45.5	11.4	62.6	107.0	▲20.6	▲19.7	▲55.6	▲1.3
サービス業 (他に分類されないもの)	1,423	1,351	1,646	1,557	1,333	1,557	1,632	1,461	1,517	1,573	1,398	1,603	1,493	7,584
	▲5.2	▲24.3	▲0.1	9.2	▲20.3	16.5	15.4	▲19.0	(19.8)	(5.9)	(▲12.7)	(28.9)	(4.9)	(8.0)
職業紹介・労働者派遣業	648	533	815	863	596	731	799	567	674	714	607	759	800	3,554
	▲6.0	▲30.1	11.8	36.6	▲23.1	33.9	38.0	▲13.7	32.4	18.0	9.2	37.7	23.5	23.9
公務(他に分類されるものを除く)・その他	196	228	155	270	495	474	453	191	153	142	161	84	116	656
	14.6	34.9	▲44.2	▲45.2	11.5	▲16.7	▲11.2	▲46.8	▲26.8	▲26.8	25.8	▲34.4	▲40.8	▲23.3
合 計	10,753	10,471	11,455	10,775	9,869	11,548	11,941	10,505	10,220	10,563	9,972	10,319	10,155	51,229
	▲3.8	▲8.3	▲4.0	▲8.1	▲8.1	▲2.9	2.8	▲5.9	0.2	▲2.2	▲7.2	4.9	▲5.6	▲2.1

(注) 1 上段：新規求人数(原数値、パートを含む。)、下段：新規求人の対前年度比。

2 令和6年4月以降については令和5年7月改定の「日本標準産業分類」に基づく区分、令和6年3月以前については平成25年10月改定の「日本標準産業分類」に基づく区分により表章したもの。令和6年4月以降の対前年同月比については、産業分類改定による影響のある産業について()で示している。

安定所別・主要産業別新規求人への動向 (令和6年8月 対前年増減数)

	松山		今治		新居浜		西条		四国中央		八幡浜		宇和島		大洲		県計		
	6年 8月	5年 8月	6年 8月	5年 8月	6年 8月	5年 8月	6年 8月	5年 8月	6年 8月	5年 8月	6年 8月	5年 8月	6年 8月	5年 8月	6年 8月	5年 8月	6年 8月	5年 8月	6年 8月
農, 林, 漁業	6	9 ▲3	4	▲4	0	0	3	7 ▲4	1	1	13	54 ▲41	29	8	4	6 ▲2	65	110 ▲45	▲45
鉱業, 採石業, 砂利採取業	3	0	0	0	0	0	0	0	0	0	0	0	0	0	0	0	3	0	3
建設業	410	428 ▲18	57	▲8	55	104 ▲49	72	71	1	45	38	7	▲6	39	26	36 ▲10	715	799 ▲84	▲84
製造業	372	309	353	17	109	97	125	150 ▲25	226	198	66	48	18	▲9	52	82 ▲30	1,337	1,263	74
電気・ガス・ 熱供給・水道業	9	0	0	(0)	0	2 (▲2)	0	0 (0)	3	2 (1)	2	0	(2)	0 (▲1)	2	0 (2)	16	5 (11)	(11)
情報通信業	60	71 ▲11	3	▲2	4	5 ▲1	0	0	10	0	1	1	0	5	0	1 ▲1	81	86 ▲5	▲5
運輸業, 郵便業	204	226 (▲22)	60	(7)	70	43 (27)	15	24 (▲9)	87	50 (37)	19	16 (3)	24	(▲8)	31	33 (▲2)	502	469 (33)	(33)
卸売業, 小売業	796	1,047 (▲251)	184	(17)	89	58 (31)	113	51 (62)	55	32 (23)	85	102 (▲17)	129	(18)	36	55 (▲19)	1,487	1,623 (▲136)	(▲136)
金融業, 保険業	48	43	5	▲4	0	0	1	0	0	0	0	0	0	1	5	5	66	63	3
不動産業, 物品賃借業	53	83 ▲30	7	▲4	8	4	2	1	1	15	▲13	0	0	3	7	▲4	81	125 ▲44	▲44
学術研究, 専門・ 技術サービス業	87	148 ▲61	15	5	16	12	4	4	4	4	0	6	5	1	10	16 ▲6	145	206 ▲61	▲61
宿泊業, 飲食サービス業	268	267	58	9	13	61 ▲48	20	33 ▲13	40	39	1	10	12	▲2	25	52 ▲27	473	578 ▲105	▲105
生活関連サービス業, 娯楽業	206	125	13	▲3	93	59	22	24 ▲2	17	15	2	29	26	3	7	16 ▲9	397	288	109
教育, 学習支援業	72	83 ▲11	5	10	4	4	5	22 ▲17	4	6	▲2	6	2	4	0	3 ▲3	107	131 ▲24	▲24
医療, 福祉	1,611	1,740 (▲129)	307	(▲5)	394	467 (▲73)	177	169 (8)	80	88 (▲8)	169	158 (11)	176	169 (7)	85	123 (▲38)	2,999	3,226 (▲227)	(▲227)
医療業	523	579 (▲56)	178	(20)	108	113 (▲5)	57	58 (▲1)	26	37 (▲11)	59	73 (▲14)	78	41 (37)	39	57 (▲18)	1,068	1,116 (▲48)	(▲48)
社会保険・社会 福祉・介護事業	1,068	1,150 (▲82)	129	(▲25)	286	354 (▲68)	120	111 (9)	54	51 (3)	110	85 (25)	98	122 (▲24)	46	66 (▲20)	1,911	2,093 (▲182)	(▲182)
複合サービス事業	12	67 ▲55	6	▲7	2	7 ▲5	27	30 ▲3	1	2 ▲1	4	10 ▲6	13	3	7	23 ▲16	72	162 ▲90	▲90
サービス業 (他に分類されないもの)	931	972 (▲41)	92	(30)	283	199 (84)	61	73 (▲12)	32	44 (▲12)	19	11 (8)	54	(▲3)	21	5 (16)	1,493	1,423 (70)	(70)
公募(他に分類される ものを除く)その他	26	119 ▲93	17	6	10	7	3	12	12	5	8	15	8	7	11	28 ▲16	116	196 ▲80	▲80
合計	5,174	5,737 ▲563	1,192	1,123	69	1,129	21	656	671	▲15	82	456	471	▲15	347	490 ▲143	10,155	10,753 ▲598	▲598

(注)1 パートを含む。

2 令和6年4月以降については令和5年7月改定の「日本標準産業分類」に基づく区分、令和6年3月以前については平成25年10月改定の「日本標準産業分類」に基づく区分により表章したものの、令和6年4月以降の対前年同月比については、産業分類改定による影響のある産業について()で示している。

常用新規求職者離職理由別の推移

(パートを除く)

令和6年8月

愛媛労働局

	求職者計	①		②				③		
		在職者	離職者	定年	事業主 都合離職者	自己都合 離職者	自営	無業者	家事	その他
【月平均】	【2,966】	【910】	【1,807】	【56】	【374】	【1,344】	【31】	【228】	【32】	【196】
令和元年度	35,589	10,922	21,687	673	4,484	16,132	368	2,737	380	2,357
	▲ 6.7	▲ 9.3	▲ 5.2	▲ 7.0	▲ 9.7	▲ 3.6	▲ 15.4	▲ 15.1	▲ 13.8	▲ 15.3
【月平均】	【2,761】	【804】	【1,748】	【50】	【449】	【1,219】	【27】	【197】	【33】	【165】
令和2年度	33,135	9,643	20,972	605	5,383	14,627	327	2,368	392	1,976
	▲ 6.9	▲ 11.7	▲ 3.3	▲ 10.1	20.0	▲ 9.3	▲ 11.1	▲ 13.5	3.2	▲ 16.2
【月平均】	【2,776】	【868】	【1,677】	【45】	【334】	【1,257】	【38】	【231】	【33】	【198】
令和3年度	33,307	10,411	20,127	541	4,008	15,088	451	2,769	399	2,370
	0.5	8.0	▲ 4.0	▲ 10.6	▲ 25.5	3.2	37.9	16.9	1.8	19.9
【月平均】	【2,713】	【849】	【1,654】	【47】	【299】	【1,274】	【31】	【211】	【32】	【179】
令和4年度	32,559	10,187	19,844	564	3,583	15,288	375	2,530	384	2,146
	▲ 2.2	▲ 2.2	▲ 1.4	4.3	▲ 10.6	1.3	▲ 16.9	▲ 8.6	▲ 3.8	▲ 9.5
【月平均】	【2,739】	【865】	【1,645】	【45】	【303】	【1,265】	【28】	【228】	【27】	【201】
令和5年度	32,865	10,382	19,742	544	3,640	15,180	334	2,741	324	2,417
	0.9	1.9	▲ 0.5	▲ 3.5	1.6	▲ 0.7	▲ 10.9	8.3	▲ 15.6	12.6
令和4年8月	2,715	858	1,663	42	275	1,308	32	195	30	165
	▲ 1.4	▲ 5.8	1.5	5.0	▲ 10.7	4.2	0.0	▲ 4.4	▲ 9.1	▲ 3.5
9月	2,624	824	1,581	38	249	1,263	31	219	27	192
	▲ 1.4	▲ 1.4	▲ 0.4	15.2	▲ 10.1	3.9	▲ 43.6	▲ 7.6	▲ 10.0	▲ 7.2
10月	2,628	757	1,675	44	331	1,274	24	196	27	169
	▲ 3.8	▲ 6.7	▲ 1.1	▲ 17.0	3.4	▲ 0.9	▲ 25.0	▲ 14.4	▲ 10.0	▲ 15.1
11月	2,342	770	1,386	23	278	1,048	37	186	36	150
	▲ 4.4	1.3	▲ 5.3	0.0	13.0	▲ 8.9	▲ 7.5	▲ 18.1	12.5	▲ 23.1
12月	2,001	737	1,126	20	178	903	24	138	26	112
	▲ 6.4	▲ 2.1	▲ 8.8	▲ 33.3	▲ 27.3	▲ 2.4	▲ 27.3	▲ 8.0	4.0	▲ 10.4
令和5年1月	2,900	982	1,744	38	257	1,407	40	174	33	141
	▲ 9.1	▲ 8.3	▲ 6.5	▲ 17.4	▲ 24.0	▲ 1.3	▲ 23.1	▲ 31.2	▲ 5.7	▲ 35.3
2月	2,917	1,101	1,603	32	246	1,279	42	213	46	167
	2.8	5.1	2.2	▲ 15.8	▲ 9.6	4.7	23.5	▲ 3.6	70.4	▲ 13.9
3月	2,946	970	1,700	49	301	1,321	26	276	33	243
	▲ 6.6	▲ 11.0	▲ 2.4	28.9	▲ 1.6	▲ 2.7	▲ 21.2	▲ 14.3	▲ 19.5	▲ 13.5
令和5年4月	3,414	771	2,346	140	587	1,577	35	297	25	272
	▲ 1.4	4.3	▲ 3.1	3.7	4.8	▲ 6.5	9.4	▲ 2.0	▲ 40.5	4.2
5月	2,808	789	1,758	57	298	1,373	29	261	35	226
	3.7	▲ 0.9	4.8	1.8	▲ 5.1	7.5	0.0	11.1	▲ 10.3	15.3
6月	2,848	966	1,679	35	292	1,319	32	203	21	182
	3.9	11.2	1.2	▲ 30.0	0.7	2.6	10.3	▲ 5.1	▲ 19.2	▲ 3.2
7月	2,671	813	1,645	34	327	1,265	18	213	25	188
	3.8	3.7	2.3	▲ 8.1	7.6	2.3	▲ 37.9	17.7	31.6	16.0
8月	2,678	880	1,605	39	264	1,278	20	193	29	164
	▲ 1.4	2.6	▲ 3.5	▲ 7.1	▲ 4.0	▲ 2.3	▲ 37.5	▲ 1.0	▲ 3.3	▲ 0.6
9月	2,676	855	1,580	24	238	1,289	25	241	31	210
	2.0	3.8	▲ 0.1	▲ 36.8	▲ 4.4	2.1	▲ 19.4	10.0	14.8	9.4
10月	2,698	814	1,658	39	280	1,310	26	226	24	202
	2.7	7.5	▲ 1.0	▲ 11.4	▲ 15.4	2.8	8.3	15.3	▲ 11.1	19.5
11月	2,345	754	1,373	25	220	1,096	29	218	28	190
	0.1	▲ 2.1	▲ 0.9	8.7	▲ 20.9	4.6	▲ 21.6	17.2	▲ 22.2	26.7
12月	1,994	724	1,114	27	208	853	23	156	21	135
	▲ 0.3	▲ 1.8	▲ 1.1	35.0	16.9	▲ 5.5	▲ 4.2	13.0	▲ 19.2	20.5
令和6年1月	2,944	971	1,730	44	316	1,324	40	243	31	212
	1.5	▲ 1.1	▲ 0.8	15.8	23.0	▲ 5.9	0.0	39.7	▲ 6.1	50.4
2月	3,048	1,126	1,720	46	314	1,328	27	202	27	175
	4.5	2.3	7.3	43.8	27.6	3.8	▲ 35.7	▲ 5.2	▲ 41.3	4.8
3月	2,741	919	1,534	34	296	1,168	30	288	27	261
	▲ 7.0	▲ 5.3	▲ 9.8	▲ 30.6	▲ 1.7	▲ 11.6	15.4	4.3	▲ 18.2	7.4
令和6年4月	3,460	763	2,430	111	577	1,702	26	267	31	236
	1.3	▲ 1.0	3.6	▲ 20.7	▲ 1.7	7.9	▲ 25.7	▲ 10.1	24.0	▲ 13.2
5月	2,776	831	1,733	52	389	1,258	32	212	28	184
	▲ 1.1	5.3	▲ 1.4	▲ 8.8	30.5	▲ 8.4	10.3	▲ 18.8	▲ 20.0	▲ 18.6
6月	2,445	753	1,445	38	240	1,136	27	247	29	218
	▲ 14.2	▲ 22.0	▲ 13.9	8.6	▲ 17.8	▲ 13.9	▲ 15.6	21.7	38.1	19.8
7月	2,694	793	1,681	47	333	1,273	25	220	38	182
	0.9	▲ 2.5	2.2	38.2	1.8	0.6	38.9	3.3	52.0	▲ 3.2
8月	2,269	715	1,380	35	274	1,048	18	174	22	152
	▲ 15.3	▲ 18.8	▲ 14.0	▲ 10.3	3.8	▲ 18.0	▲ 10.0	▲ 9.8	▲ 24.1	▲ 7.3
【月平均】	【2,729】	【771】	【1,734】	【57】	【363】	【1,283】	【26】	【224】	【30】	【194】
当年度累計	13,644	3,855	8,669	283	1,813	6,417	128	1,120	148	972
前年同期	14,419	4,219	9,033	305	1,768	6,812	134	1,167	135	1,032
前年同期比	▲ 5.4	▲ 8.6	▲ 4.0	▲ 7.2	2.5	▲ 5.8	▲ 4.5	▲ 4.0	9.6	▲ 5.8

(注) 網掛け部分は、前年同期比及び前年同月比を示す。
ハローワークに来所せず、オンライン上で求職登録した求職者数や、求職者がハローワークインターネットサービスの求人
直接応募した数値は、令和5年度4月以降(令和3年9月～令和5年3月は含まれない。)は含む。

【資料出所】 愛媛労働局「職業安定業務統計」

正社員職業紹介状況(原数値)

愛媛労働局

項 目	令和6年 8月	令和5年 8月	前年同月比 (差)
① 月間有効求職者数 (人) (パートタイムを除く常用)	12,920	13,452	▲ 4.0%
正社員			
② 月間有効求人数 (人)	14,884	14,775	0.7%
③ 新規求人数 (人)	4,992	5,045	▲ 1.1%
④ 就職件数 (件)	556	645	▲ 13.8%
⑤ 有効求人倍率 (倍) (②/①) (原数値)	1.15	1.10	0.05 p

(注) 正社員の有効求人倍率は正社員の月間有効求人数をパートタイムを除く常用の月間有効求職者数で除して算出しているが、パートタイムを除く常用の月間有効求職者数には派遣労働者や契約社員を希望する者も含まれるため、厳密な意味での正社員有効求人倍率より低い値となる。

月間有効求人倍率の推移（原数値）

愛媛労働局職業安定課

区分	地域別	令和6年8月	令和5年8月	増減率（差）
① 月間有効 求人倍率 (③/②)	東予	1.47	1.46	0.01p
	中予	1.16	1.22	▲ 0.06p
	南予	1.44	1.39	0.05p
	県計	1.29	1.32	▲ 0.03p
② 月間有効 求職者数 (人)	東予	6,735	6,848	▲ 1.7%
	中予	12,367	12,549	▲ 1.5%
	南予	2,982	3,095	▲ 3.7%
	県計	22,084	22,492	▲ 1.8%
③ 月間有効 求人数 (人)	東予	9,871	10,007	▲ 1.4%
	中予	14,386	15,289	▲ 5.9%
	南予	4,296	4,309	▲ 0.3%
	県計	28,553	29,605	▲ 3.6%

(注) 学卒を除き、パートタイムを含む。

年齢別常用職業紹介状況

令和6年8月

項目		月間有効求職者数		新規求職者数		就職件数	就職率 (%)
			構成比(%)		構成比(%)		
全 数	19歳以下	231	1.0	45	1.3	14	31.1
		▲ 15.7	▲ 0.2	▲ 10.0	0.1	▲ 17.6	▲ 2.9
	20～24歳	1,543	7.0	292	8.2	91	31.2
		▲ 8.6	▲ 0.5	▲ 25.7	▲ 1.3	▲ 15.7	3.7
	25～29歳	2,164	9.8	353	9.9	92	26.1
		▲ 8.7	▲ 0.8	▲ 19.6	▲ 0.7	▲ 8.0	3.3
	30～34歳	1,950	8.9	304	8.5	99	32.6
		▲ 5.2	▲ 0.3	▲ 16.5	▲ 0.3	▲ 4.8	4.0
	35～39歳	1,898	8.6	330	9.3	122	37.0
		▲ 2.2	▲ 0.1	▲ 9.8	0.4	▲ 11.6	▲ 0.7
	40～44歳	1,805	8.2	294	8.3	120	40.8
		▲ 6.5	▲ 0.4	▲ 19.9	▲ 0.6	▲ 2.4	7.3
45～49歳	2,176	9.9	359	10.1	122	34.0	
	▲ 6.0	▲ 0.5	▲ 14.5	▲ 0.1	▲ 20.3	▲ 2.4	
50～54歳	2,452	11.1	382	10.7	141	36.9	
	2.9	0.5	▲ 14.9	▲ 0.2	3.7	6.6	
55～59歳	2,139	9.7	306	8.6	106	34.6	
	0.8	0.2	▲ 9.5	0.4	▲ 8.6	0.3	
60～64歳	2,754	12.5	352	9.9	110	31.3	
	▲ 0.6	0.1	▲ 8.8	0.5	17.0	6.9	
65歳以上	2,894	13.2	545	15.3	109	20.0	
	14.9	1.9	▲ 1.8	1.9	18.5	3.4	
合 計		22,006	-	3,562	-	1,126	31.6
		▲ 1.6	-	▲ 13.7	-	▲ 4.7	3.0

(年齢別新規求職者数の推移)

項目	24歳以下	25～34歳	35～44歳	45～54歳	55歳～64歳	65歳以上	計
令和元年度	6,050	12,093	11,304	10,634	9,146	6,468	55,695
	▲ 7.5	▲ 8.1	▲ 10.0	▲ 2.9	▲ 0.7	6.2	▲ 4.8
令和2年度	5,391	10,819	10,054	10,148	8,753	6,959	52,124
	▲ 10.9	▲ 10.5	▲ 11.1	▲ 4.6	▲ 4.3	7.6	▲ 6.4
令和3年度	5,654	10,728	9,749	10,861	9,156	7,756	53,904
	4.9	▲ 0.8	▲ 3.0	7.0	4.6	11.5	3.4
令和4年度	5,401	10,345	9,286	10,453	9,069	7,765	52,319
	▲ 4.5	▲ 3.6	▲ 4.7	▲ 3.8	▲ 1.0	0.1	▲ 2.9
令和5年度	5,044	9,953	9,103	10,606	9,570	8,162	52,438
	▲ 6.6	▲ 3.8	▲ 2.0	1.5	5.5	5.1	0.2
令和6年8月	337	657	624	741	658	545	3,562
	▲ 23.9	▲ 18.2	▲ 14.9	▲ 14.7	▲ 9.1	▲ 1.8	▲ 13.7

(注) 1 上段:パートを含む常用、下段:対前年度比(差)、就職率=就職件数÷新規求職者数

2 ハローワークに来所せず、オンライン上で求職登録した求職者数や、求職者がハローワークインターネットサービスの求人に直接応募した数値は、令和5年度4月以降は含む(令和3年9月～令和5年3月は含まない)。

一般職業紹介状況

令和6年8月

愛媛労働局職業安定部職業安定課

項目 年度・月	A 新規求職申込件数			B 月間有効求職者数			C 新規求人数			D 月間有効求人数			E 就職件数			F 充足数			求人倍率 (季節調整値)			就職率 E/A(%)	充足率 F/C(%)	
	常用	うち 中高年	うち 保	常用	うち 中高年	うち 保	常用	うち 中高年	うち 保	常用	うち 中高年	うち 保	常用	うち 中高年	うち 保	常用	うち 中高年	うち 保	新規	有効	新規			有効
令和5年度	52,697	28,509	13,305	268,054	147,069	89,952	114,060	365,474	325,498	17,322	16,020	5,256	1,211	1,154	2.45	1.36	16,968	15,818	2.45	1.36	*	*	32.9	13.2
月平均	4,391	2,376	1,109	22,338	12,256	7,496	10,742	30,456	27,125	1,444	1,395	438	1,414	1,318	—	—	1,414	1,318	—	—	*	*	—	—
令和5年9月	4,147	2,159	1,092	22,492	12,195	7,256	10,753	29,605	26,664	1,256	1,181	440	1,211	1,154	1.32	1.32	1,211	1,154	1.32	1.32	2.43	1.35	30.3	11.3
9月	4,330	2,178	1,100	22,468	12,156	7,055	10,471	29,750	26,847	1,464	1,380	474	1,438	1,364	1.32	1.32	1,438	1,364	1.32	1.32	2.41	1.36	33.8	13.7
10月	4,277	2,293	1,085	22,518	12,191	7,881	11,455	30,985	27,860	1,525	1,413	474	1,496	1,388	1.38	1.38	1,496	1,388	1.38	1.38	2.48	1.35	35.7	13.1
11月	3,682	1,886	911	21,773	11,825	7,416	10,775	30,708	27,431	1,384	1,286	429	1,332	1,248	1.41	1.41	1,332	1,248	1.41	1.41	2.41	1.33	37.6	12.4
12月	3,145	1,683	735	20,514	11,193	6,872	9,869	30,178	26,785	1,237	1,078	377	1,198	1,056	1.47	1.47	1,198	1,056	1.47	1.47	2.46	1.33	39.3	12.1
令和6年1月	4,623	2,639	1,159	21,068	11,632	6,982	11,548	30,805	26,861	1,134	1,014	334	1,103	1,001	1.46	1.46	1,103	1,001	1.46	1.46	2.50	1.34	24.5	9.6
2月	4,840	2,608	1,016	22,147	12,251	6,741	11,941	31,889	27,562	1,545	1,420	458	1,503	1,386	1.44	1.44	1,503	1,386	1.44	1.44	2.32	1.36	31.9	12.6
3月	4,326	2,337	931	22,499	12,478	6,688	10,505	32,066	27,894	1,768	1,641	506	1,747	1,629	1.43	1.43	1,747	1,629	1.43	1.43	2.65	1.40	40.9	16.6
4月	6,110	3,710	1,691	23,722	13,505	7,176	10,220	30,424	26,924	1,494	1,413	410	1,480	1,404	1.28	1.28	1,480	1,404	1.28	1.28	2.42	1.38	24.5	14.5
5月	4,758	2,649	1,372	23,956	13,720	7,664	10,563	29,264	26,327	1,547	1,458	491	1,538	1,452	1.22	1.22	1,538	1,452	1.22	1.22	2.29	1.33	32.5	14.6
6月	3,878	2,189	998	23,331	13,471	8,032	9,972	28,773	25,994	1,378	1,292	452	1,366	1,289	1.23	1.23	1,366	1,289	1.23	1.23	2.60	1.33	35.5	13.7
7月	4,192	2,273	1,167	22,734	12,890	8,167	10,319	28,851	26,048	1,342	1,260	424	1,311	1,238	1.27	1.27	1,311	1,238	1.27	1.27	2.50	1.33	32.0	12.7
8月	3,573	1,952	998	22,084	12,474	7,909	10,155	28,553	25,838	1,195	1,126	357	1,164	1,103	1.29	1.29	1,164	1,103	1.29	1.29	2.66	1.34	33.4	11.5
前年同月比	▲13.8	▲13.7	▲8.6	▲1.8	▲9.6	▲4.2	▲5.6	▲3.6	▲3.1	▲4.9	▲4.7	▲18.9	▲3.9	▲4.4	▲0.03p	▲0.03p	▲4.4	▲4.4	▲0.25p	▲0.16	0.16	0.01	3.1p	0.2p

(注)・求人倍率(季節調整値)の前年同月比の数値は、前月比の数値である。

(公共職業安定所別)

中予	▲15.3	▲15.2	0.0	▲12.5	▲1.5	▲1.4	▲0.2	2.3	▲9.8	▲10.2	▲5.9	▲6.4	▲2.2	▲1.9	▲14.0	▲1.6	▲4.6	▲4.4	0.17p	▲0.08p	*	*	3.7p	0.5p
山	1,763	1,759	548	901	12,367	12,345	4,387	6,640	5,174	4,549	14,386	12,813	481	457	148	252	502	477	2.93	1.16			27.3	9.7
今治	▲7.1	▲6.9	▲10.7	▲4.0	▲0.1	0.0	▲9.7	5.3	6.1	5.9	4.1	4.1	7.7	12.1	19.6	6.9	22.2	24.1	0.37p	0.06p	*	*	5.2p	1.6p
東予	406	405	100	238	2,257	2,245	793	1,337	1,192	1,111	3,344	3,118	154	148	55	77	143	139	2.94	1.48			37.9	12.0
新居浜	▲10.9	▲10.5	▲10.4	▲5.6	▲0.2	0.2	▲5.8	4.2	1.9	▲5.9	▲3.2	▲0.1	3.1	0.8	▲25.5	19.0	1.5	▲1.6	0.43p	▲0.05p	*	*	5.4p	▲0.1p
西条	335	334	103	186	1,850	1,848	615	1,072	1,150	856	2,994	2,462	133	123	38	75	136	125	3.43	1.62			39.7	11.8
四国中央	▲19.5	▲20.0	▲34.3	▲6.5	▲4.4	▲4.2	▲11.6	6.2	▲2.2	▲1.5	▲7.7	▲7.8	▲19.5	▲23.3	▲44.2	▲9.7	▲10.6	▲12.4	0.44p	▲0.05p	*	*	0.0p	▲1.2p
南予	260	256	65	158	1,330	1,324	558	822	656	585	1,742	1,547	99	89	29	56	84	78	2.52	1.31			38.1	12.8
八幡浜	▲15.4	▲14.9	▲3.4	▲8.1	▲3.4	▲3.4	▲5.4	▲0.8	15.2	11.6	▲1.3	▲0.3	▲19.3	▲15.7	▲32.1	▲16.7	▲17.7	▲17.1	0.64p	0.03p	*	*	▲1.6p	▲6.0p
宇和島	258	258	57	147	1,298	1,295	437	756	621	598	1,791	1,751	88	86	19	45	93	92	2.41	1.38			34.1	15.0
大洲	▲13.5	▲13.1	▲6.5	▲18.4	▲8.4	▲6.8	▲16.6	▲6.0	▲3.2	▲6.9	15.0	20.5	▲25.3	▲24.7	▲44.4	▲12.8	▲14.9	▲13.3	0.31p	0.33p	*	*	▲6.1p	▲1.7p
予	154	153	43	84	911	884	352	598	456	421	1,447	1,380	59	55	15	34	57	52	2.96	1.59			38.3	12.5
予	▲6.4	▲6.4	▲24.3	0.0	▲3.6	▲3.8	▲5.2	▲2.7	▲5.7	▲5.7	▲1.3	▲1.2	▲1.9	▲1.0	0.0	5.7	▲11.7	▲13.2	0.02p	0.04p	*	*	2.0p	▲1.1p
予	233	233	53	141	1,250	1,246	508	758	559	546	1,832	1,789	102	97	32	56	83	79	2.40	1.47			43.8	14.8
予	▲17.2	▲16.8	▲32.6	▲12.6	2.2	2.9	▲12.2	7.4	▲29.2	▲26.7	▲14.9	▲13.2	2.6	▲1.4	▲34.4	▲10.3	0.0	▲6.2	▲0.35p	▲0.25p	*	*	9.3p	5.5p
予	164	164	29	97	821	819	259	491	347	333	1,017	978	79	71	21	35	66	61	2.12	1.24			48.2	19.0

(注)・公共職業安定所別上段は前年同月比、下段は原数値である。・新規求職者を除きパートタイムを含む。

一般職業紹介状況(全数)前年比

令和6年8月

愛媛労働局

年 月	月間有効求職者		月間有効求人数		有効求人倍率		新規求職者数		新規求人数		新規求人倍率		就職件数
	季調値 対前月 増減比	原数値 対前年 同月比	季調値 対前月 増減比	原数値 対前年 同月比	季節 調整値	原数値	季調値 対前月 増減比	原数値 対前年 同月比	季調値 対前月 増減比	原数値 対前年 同月比	季節 調整値	原数値	
	%	%	%	%	倍	倍	%	%	%	%	倍	倍	%
平成29年度	-	▲ 4.1	-	4.8	-	1.55	-	▲ 5.7	-	3.3	-	2.30	▲ 5.8
平成30年度	-	▲ 2.0	-	3.2	-	1.63	-	▲ 2.7	-	3.0	-	2.44	▲ 4.6
令和元年度	-	▲ 1.2	-	▲ 2.8	-	1.60	-	▲ 4.7	-	▲ 4.4	-	2.45	▲ 9.1
令和2年度	-	6.8	-	▲ 16.2	-	1.26	-	▲ 6.3	-	▲ 14.7	-	2.23	▲ 15.0
令和3年度	-	1.7	-	6.0	-	1.31	-	4.3	-	6.2	-	2.27	2.7
令和4年度	-	0.8	-	10.8	-	1.44	-	▲ 2.1	-	9.1	-	2.53	0.3
令和5年度	-	1.3	-	▲ 4.4	-	1.36	-	▲ 1.7	-	▲ 4.8	-	2.45	▲ 1.5
令和4年度													
令和4年4月	▲ 0.3	2.4	2.2	13.1	1.40	1.31	▲ 4.0	▲ 1.3	2.8	12.8	2.48	1.75	▲ 1.0
5月	0.2	4.1	1.1	16.2	1.42	1.30	2.1	11.8	0.3	16.2	2.44	2.28	5.9
6月	▲ 0.6	4.4	1.1	15.7	1.44	1.34	▲ 3.0	3.5	1.6	11.6	2.55	2.50	7.3
7月	▲ 0.6	1.9	0.6	13.8	1.46	1.38	▲ 1.2	▲ 9.4	1.1	10.3	2.61	2.62	▲ 0.1
8月	▲ 0.6	0.3	▲ 0.1	13.7	1.46	1.42	▲ 1.7	▲ 3.6	▲ 1.9	16.1	2.60	2.66	4.2
9月	▲ 0.5	▲ 0.6	▲ 0.6	12.9	1.46	1.43	0.6	▲ 1.9	0.1	11.0	2.59	2.66	▲ 4.9
10月	0.1	▲ 1.0	0.4	12.7	1.47	1.49	1.4	▲ 5.3	0.0	7.5	2.55	2.79	▲ 4.6
11月	0.1	▲ 0.7	0.2	9.4	1.47	1.55	▲ 0.2	▲ 3.8	0.6	6.1	2.57	3.03	▲ 6.1
12月	0.2	▲ 0.6	0.0	8.5	1.46	1.61	▲ 4.9	▲ 7.2	0.3	9.3	2.71	3.45	▲ 9.9
令和5年1月	0.1	▲ 1.3	▲ 0.5	6.9	1.45	1.59	5.2	▲ 7.7	▲ 1.8	4.4	2.53	2.53	▲ 6.6
2月	0.9	0.3	▲ 0.6	6.0	1.43	1.52	2.7	4.3	▲ 2.6	4.7	2.40	2.44	3.0
3月	0.3	▲ 0.4	▲ 1.0	3.4	1.41	1.45	▲ 1.8	▲ 4.9	1.6	1.9	2.49	2.31	11.5
令和5年度													
令和5年4月	▲ 0.1	▲ 0.5	▲ 1.3	▲ 1.1	1.39	1.30	0.1	▲ 2.0	▲ 3.4	▲ 5.4	2.40	1.69	▲ 4.4
5月	▲ 0.4	▲ 0.4	▲ 0.2	▲ 1.6	1.40	1.28	▲ 2.4	▲ 0.9	1.2	0.5	2.49	2.32	▲ 0.9
6月	0.6	0.3	▲ 0.8	▲ 4.0	1.38	1.28	2.0	▲ 0.4	▲ 0.5	▲ 5.6	2.43	2.37	▲ 8.6
7月	0.6	1.6	▲ 0.7	▲ 4.5	1.36	1.30	▲ 1.2	0.1	▲ 2.5	▲ 8.2	2.39	2.41	2.4
8月	▲ 0.1	2.0	▲ 0.6	▲ 5.8	1.35	1.32	0.1	▲ 1.3	1.7	▲ 3.8	2.43	2.59	▲ 3.5
9月	▲ 0.3	1.9	▲ 0.2	▲ 5.9	1.36	1.32	▲ 1.1	0.9	▲ 1.9	▲ 8.3	2.41	2.42	2.1
10月	0.1	2.7	▲ 0.1	▲ 5.2	1.35	1.38	▲ 1.3	0.0	1.6	▲ 4.0	2.48	2.68	7.4
11月	0.1	1.8	▲ 1.6	▲ 7.2	1.33	1.41	▲ 0.3	▲ 5.0	▲ 3.0	▲ 8.1	2.41	2.93	1.3
12月	0.2	1.8	0.5	▲ 7.0	1.33	1.47	0.7	▲ 0.1	2.8	▲ 9.0	2.46	3.14	7.5
令和6年1月	▲ 0.3	1.6	▲ 0.2	▲ 6.3	1.34	1.46	▲ 1.6	▲ 1.7	▲ 0.1	▲ 2.9	2.50	2.50	▲ 4.1
2月	2.9	3.5	4.3	▲ 2.2	1.36	1.44	14.5	1.6	6.1	2.8	2.32	2.47	7.1
3月	▲ 2.0	0.3	1.2	▲ 1.2	1.40	1.43	▲ 13.6	▲ 10.7	▲ 1.2	▲ 5.9	2.65	2.43	▲ 15.4
令和6年度													
4月	▲ 0.7	1.5	▲ 1.7	0.3	1.38	1.28	3.0	1.3	▲ 6.2	0.2	2.42	1.67	▲ 5.4
5月	1.1	2.4	▲ 2.6	▲ 2.6	1.33	1.22	3.7	2.0	▲ 1.6	▲ 2.2	2.29	2.22	▲ 1.2
6月	0.0	0.3	▲ 0.6	▲ 3.3	1.33	1.23	▲ 9.5	▲ 14.6	2.8	▲ 7.2	2.60	2.57	▲ 6.8
7月	▲ 1.3	0.8	▲ 1.1	▲ 1.7	1.33	1.27	3.2	2.6	▲ 1.0	4.9	2.50	2.46	▲ 3.2
8月	▲ 1.0	▲ 1.8	▲ 0.1	▲ 3.6	1.34	1.29	▲ 6.2	▲ 13.8	▲ 0.2	▲ 5.6	2.66	2.84	▲ 4.9
9月													
10月													
11月													
12月													
令和7年1月													
2月													
3月													

(注) 1 新規学卒者を除きパートタイムを含む。
 2 令和5年12月以前の数値は、新季節指数により改訂されている。

令和6年度 マッチング機能に関する業務実績(安定所別)

令和6年8月

愛媛労働局

主要 安定所	就職件数 (一般)		充足件数 (一般、受理地ベース)		雇用保険受給者の 早期再就職割合	
	8月実績	年間目標	8月実績	年間目標	6月実績	年間目標
	令和6年度実績累計	進捗率	令和6年度実績累計	進捗率	令和6年度実績累計	対目標差
松 山	480	7,130	502	7,610	42.5	32.5
	2,733	38.3%	2,972	39.1%	30.2	▲ 2.3
今 治	154	2,220	143	2,060	68.8	35.0
	912	41.1%	831	40.3%	39.1	4.1
八幡浜	59	1,070	57	925	30.2	30.3
	414	38.7%	368	39.8%	24.6	▲ 5.7
宇和島	102	1,540	83	1,360	44.2	35.0
	585	38.0%	515	37.9%	29.0	▲ 6.0
新居浜	133	1,730	136	1,690	61.7	38.0
	725	41.9%	774	45.8%	35.4	▲ 2.6
西 条	98	1,490	84	1,230	47.1	36.8
	633	42.5%	497	40.4%	33.2	▲ 3.6
四国中央	87	1,470	93	1,430	62.5	41.4
	538	36.6%	566	39.6%	38.9	▲ 2.5
大 洲	79	1,040	66	920	62.2	42.0
	411	39.5%	336	36.5%	48.4	6.4
合 計	1,192	17,690	1,164	17,225	48.2	34.6
	6,951	39.3%	6,859	39.8%	32.6	▲ 2.0

※雇用保険受給者の早期再就職件数は集計の関係で2か月遅れになる。

有効求人倍率の推移（季節調整値）

（新規学卒者を除きパートタイムを含む）

愛媛労働局

	1月	2月	3月	4月	5月	6月	7月	8月	9月	10月	11月	12月	年計	年度計
昭和 38年	0.19	0.28	0.29	0.31	0.31	0.31	0.35	0.31	0.29	0.34	0.33	0.32	0.31	0.32
39年	0.33	0.33	0.31	0.36	0.37	0.36	0.35	0.35	0.33	0.34	0.33	0.34	0.34	0.34
40年	0.32	0.32	0.30	0.28	0.28	0.28	0.28	0.29	0.28	0.29	0.30	0.28	0.29	0.29
41年	0.29	0.29	0.30	0.32	0.33	0.33	0.35	0.37	0.38	0.38	0.36	0.38	0.34	0.37
42年	0.41	0.41	0.45	0.45	0.47	0.49	0.50	0.51	0.47	0.51	0.53	0.55	0.48	0.51
43年	0.59	0.56	0.53	0.53	0.55	0.59	0.58	0.58	0.58	0.58	0.60	0.58	0.58	0.59
44年	0.59	0.63	0.67	0.66	0.67	0.67	0.63	0.67	0.68	0.66	0.69	0.67	0.66	0.69
45年	0.74	0.78	0.78	0.84	0.76	0.75	0.84	0.79	0.88	0.92	0.92	0.91	0.83	0.85
46年	0.88	0.84	0.81	0.77	0.80	0.77	0.76	0.73	0.73	0.73	0.72	0.72	0.77	0.73
47年	0.66	0.66	0.67	0.68	0.70	0.70	0.72	0.77	0.74	0.83	0.87	0.97	0.76	0.84
48年	0.95	1.02	1.10	1.13	1.12	1.19	1.14	1.18	1.20	1.24	1.20	1.16	1.15	1.17
49年	1.16	1.10	1.05	1.03	1.00	0.96	0.92	0.85	0.78	0.76	0.69	0.65	0.90	0.77
50年	0.63	0.61	0.57	0.57	0.55	0.52	0.54	0.54	0.55	0.55	0.55	0.56	0.56	0.56
51年	0.59	0.60	0.61	0.62	0.63	0.57	0.58	0.59	0.56	0.54	0.51	0.50	0.57	0.55
52年	0.51	0.50	0.51	0.50	0.48	0.49	0.48	0.46	0.51	0.47	0.46	0.42	0.49	0.47
53年	0.43	0.44	0.43	0.44	0.45	0.46	0.48	0.46	0.48	0.48	0.50	0.48	0.46	0.49
54年	0.53	0.54	0.54	0.56	0.57	0.57	0.57	0.60	0.62	0.64	0.67	0.67	0.59	0.62
55年	0.66	0.66	0.70	0.72	0.69	0.69	0.66	0.66	0.63	0.63	0.61	0.62	0.66	0.65
56年	0.62	0.63	0.62	0.62	0.61	0.62	0.64	0.62	0.60	0.60	0.58	0.60	0.61	0.60
57年	0.58	0.58	0.54	0.55	0.57	0.56	0.57	0.56	0.57	0.56	0.56	0.55	0.56	0.56
58年	0.56	0.55	0.57	0.58	0.58	0.57	0.58	0.59	0.59	0.60	0.63	0.59	0.58	0.60
59年	0.61	0.62	0.62	0.60	0.61	0.62	0.60	0.63	0.65	0.64	0.65	0.66	0.63	0.64
60年	0.67	0.68	0.68	0.68	0.66	0.67	0.66	0.65	0.66	0.64	0.61	0.63	0.66	0.65
61年	0.64	0.64	0.64	0.62	0.62	0.65	0.62	0.62	0.60	0.63	0.61	0.59	0.62	0.61
62年	0.58	0.59	0.59	0.60	0.60	0.63	0.68	0.68	0.74	0.77	0.79	0.82	0.67	0.73
63年	0.84	0.86	0.87	0.94	0.96	0.96	0.95	0.98	0.96	0.98	1.01	1.02	0.95	0.99
平成 元年	1.04	1.03	1.08	1.07	1.11	1.11	1.07	1.10	1.11	1.13	1.13	1.17	1.09	1.14
2年	1.23	1.26	1.26	1.23	1.22	1.23	1.26	1.24	1.25	1.25	1.29	1.28	1.25	1.26
3年	1.29	1.31	1.34	1.34	1.35	1.38	1.36	1.30	1.30	1.29	1.30	1.27	1.32	1.31
4年	1.27	1.26	1.28	1.23	1.21	1.16	1.15	1.14	1.15	1.13	1.09	1.05	1.18	1.12
5年	1.05	1.04	1.02	0.98	0.96	0.95	0.93	0.94	0.89	0.87	0.84	0.84	0.94	0.89
6年	0.84	0.84	0.84	0.85	0.87	0.86	0.87	0.91	0.90	0.87	0.85	0.88	0.86	0.87
7年	0.87	0.87	0.85	0.84	0.82	0.83	0.82	0.84	0.84	0.85	0.85	0.86	0.84	0.84
8年	0.84	0.83	0.84	0.87	0.89	0.91	0.92	0.89	0.88	0.88	0.89	0.89	0.88	0.89
9年	0.91	0.90	0.90	0.89	0.92	0.93	0.93	0.91	0.92	0.91	0.91	0.87	0.91	0.88
10年	0.84	0.82	0.77	0.76	0.73	0.71	0.70	0.70	0.70	0.70	0.69	0.69	0.73	0.70
11年	0.68	0.67	0.67	0.65	0.65	0.64	0.63	0.62	0.62	0.63	0.64	0.64	0.64	0.64
12年	0.64	0.64	0.65	0.67	0.67	0.66	0.68	0.68	0.67	0.66	0.66	0.66	0.66	0.67
13年	0.67	0.67	0.68	0.68	0.68	0.69	0.67	0.67	0.66	0.64	0.62	0.59	0.66	0.65
14年	0.61	0.63	0.65	0.63	0.62	0.62	0.62	0.62	0.63	0.63	0.64	0.63	0.63	0.63
15年	0.62	0.61	0.61	0.62	0.62	0.62	0.63	0.65	0.67	0.71	0.70	0.71	0.65	0.68
16年	0.74	0.73	0.73	0.72	0.74	0.77	0.77	0.76	0.76	0.77	0.79	0.79	0.75	0.77
17年	0.80	0.81	0.83	0.81	0.81	0.81	0.83	0.85	0.87	0.86	0.86	0.88	0.83	0.86
18年	0.90	0.89	0.89	0.90	0.90	0.90	0.89	0.87	0.87	0.88	0.87	0.88	0.89	0.88
19年	0.88	0.89	0.89	0.89	0.90	0.88	0.87	0.87	0.85	0.84	0.85	0.86	0.87	0.87
20年	0.89	0.86	0.89	0.89	0.88	0.87	0.86	0.85	0.81	0.79	0.78	0.76	0.85	0.78
21年	0.67	0.62	0.58	0.54	0.52	0.53	0.52	0.52	0.53	0.53	0.54	0.53	0.55	0.54
22年	0.54	0.55	0.56	0.59	0.57	0.57	0.61	0.61	0.65	0.67	0.68	0.71	0.61	0.65
23年	0.72	0.73	0.73	0.75	0.75	0.74	0.75	0.76	0.76	0.76	0.76	0.75	0.75	0.76
24年	0.76	0.76	0.78	0.77	0.78	0.79	0.80	0.82	0.82	0.83	0.85	0.87	0.80	0.83
25年	0.88	0.90	0.90	0.91	0.93	0.95	0.97	0.97	0.98	1.02	1.04	1.08	0.96	1.00
26年	1.07	1.07	1.08	1.08	1.11	1.11	1.12	1.11	1.10	1.10	1.10	1.10	1.10	1.11
27年	1.11	1.14	1.17	1.17	1.19	1.21	1.23	1.23	1.26	1.28	1.31	1.31	1.22	1.27
28年	1.35	1.35	1.38	1.41	1.45	1.42	1.41	1.42	1.42	1.41	1.40	1.41	1.40	1.42
29年	1.40	1.42	1.45	1.49	1.53	1.51	1.52	1.56	1.55	1.57	1.54	1.57	1.51	1.55
30年	1.57	1.59	1.59	1.58	1.59	1.63	1.63	1.64	1.64	1.64	1.63	1.64	1.61	1.63
令和 元年	1.67	1.67	1.65	1.66	1.64	1.65	1.62	1.63	1.64	1.64	1.64	1.62	1.64	1.60
2年	1.56	1.53	1.47	1.39	1.35	1.32	1.29	1.24	1.24	1.21	1.18	1.18	1.33	1.26
3年	1.20	1.24	1.25	1.27	1.27	1.30	1.30	1.29	1.28	1.29	1.32	1.34	1.28	1.31
4年	1.35	1.35	1.37	1.40	1.42	1.44	1.46	1.46	1.46	1.47	1.47	1.46	1.42	1.44
5年	1.45	1.43	1.41	1.39	1.40	1.38	1.36	1.35	1.36	1.35	1.33	1.33	1.38	1.36
6年	1.34	1.36	1.40	1.38	1.33	1.33	1.33	1.34						

※ 1 季節調整法はセンサス局法Ⅱ(X-12-ARIMA)による。
 なお、令和5年12月以前の数値は新季節指数により改訂されている。
 2 年計及び年度計は原数値。

用 語	解 説
季節調整値	<p>求人数や求職者数は経済状況だけではなく、季節的な理由により、一定の規則性をもって変化するため、数字(原数値)をみるだけでは、その変化が経済状況によるものか、季節的な理由によるものかわからないため、「季節的な変化を取り除いた数値」で比較する必要があり、これを「季節調整」といい、季節調整を行った数値を「季節調整値」という。 (季節調整値＝原数値÷季節指数×100)</p>
新規求人数	<p>期間中に新たに受け付けた求人数(採用予定人員)。</p>
月間有効求人数	<p>前月から繰越された有効求人(前月末日現在において、求人票の有効期限が翌月以降にまたがっている未充足の求人数をいう。)と当月の「新規求人数」の合計数。</p>
新規求職申込件数	<p>期間中に新たに受け付けた求職申込みの件数。</p>
月間有効求職者数	<p>前月から繰越された有効求職者数(前月末日現在において、求職票の有効期限が翌月以降にまたがっている就職未決定の求職者をいう。)と当月の「新規求職申込件数」の合計数。</p>
新規求人倍率	<p>新規求職者に対する新規求人数の割合をいい、「新規求人数」を「新規求職申込件数」で除して得た数値。</p>
有効求人倍率	<p>有効求職者に対する有効求人数の割合をいい、「月間有効求人数」を「月間有効求職者数」で除して得た数値。</p>
正社員	<p>雇用期間の定めのないフルタイムのうち、勤め先で正社員・正職員などと呼称される正規労働者。</p>