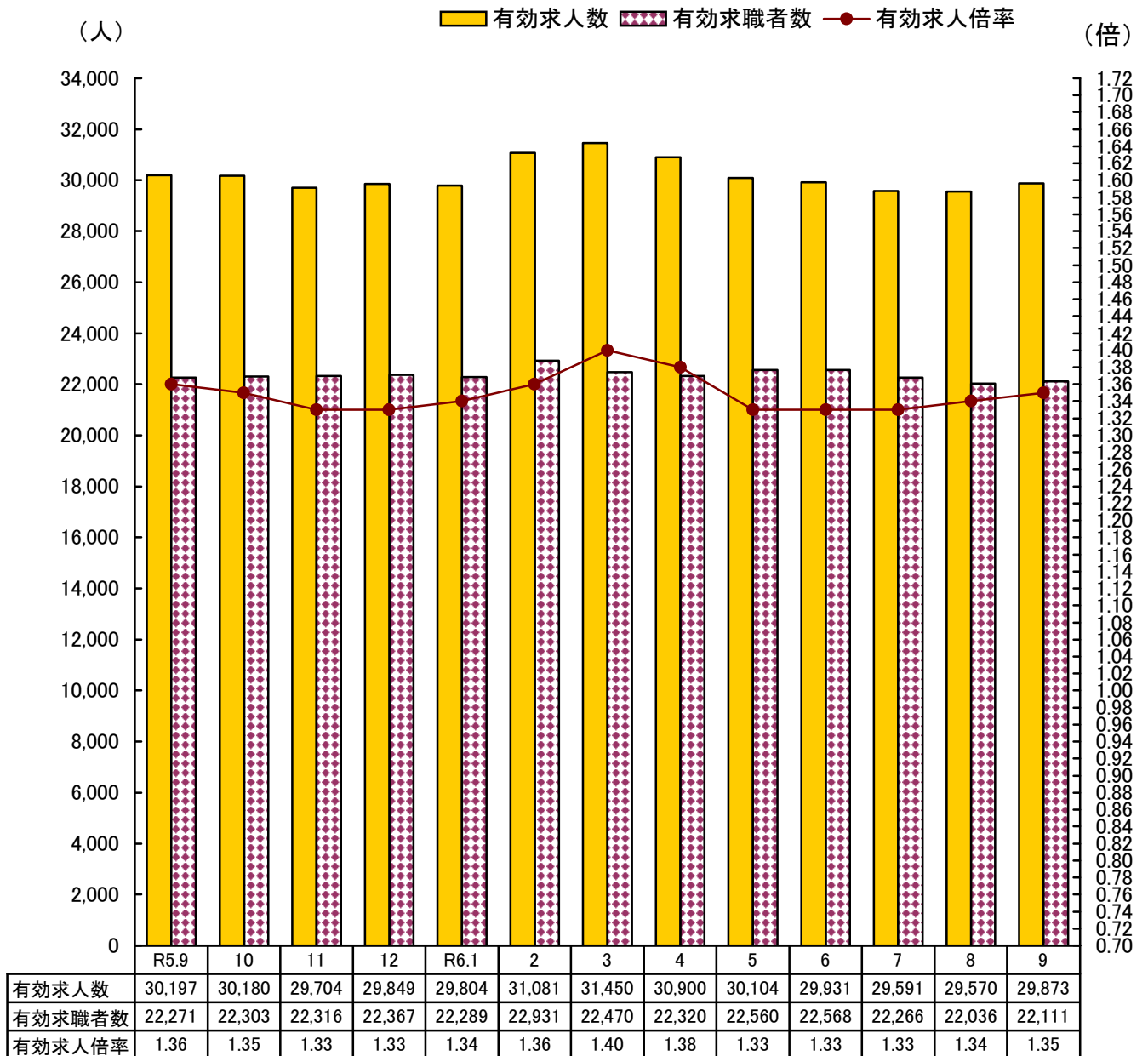


労働市場月報

(令和6年9月分)

有効求人・有効求職・有効求人倍率の推移



※ 有効求人倍率は季節調整値。 季節調整法はセンサス局法Ⅱ(X-12-ARIMA)による。
 なお、令和5年12月以前の数値は新季節指数により改訂されている。
 令和3年9月以降の数値には、ハローワークに来所せず、オンライン上で求職登録した求職者数や、求職者がハローワークインターネットサービスの求人に直接応募した就職件数等が含まれている。

I 労働市場概況

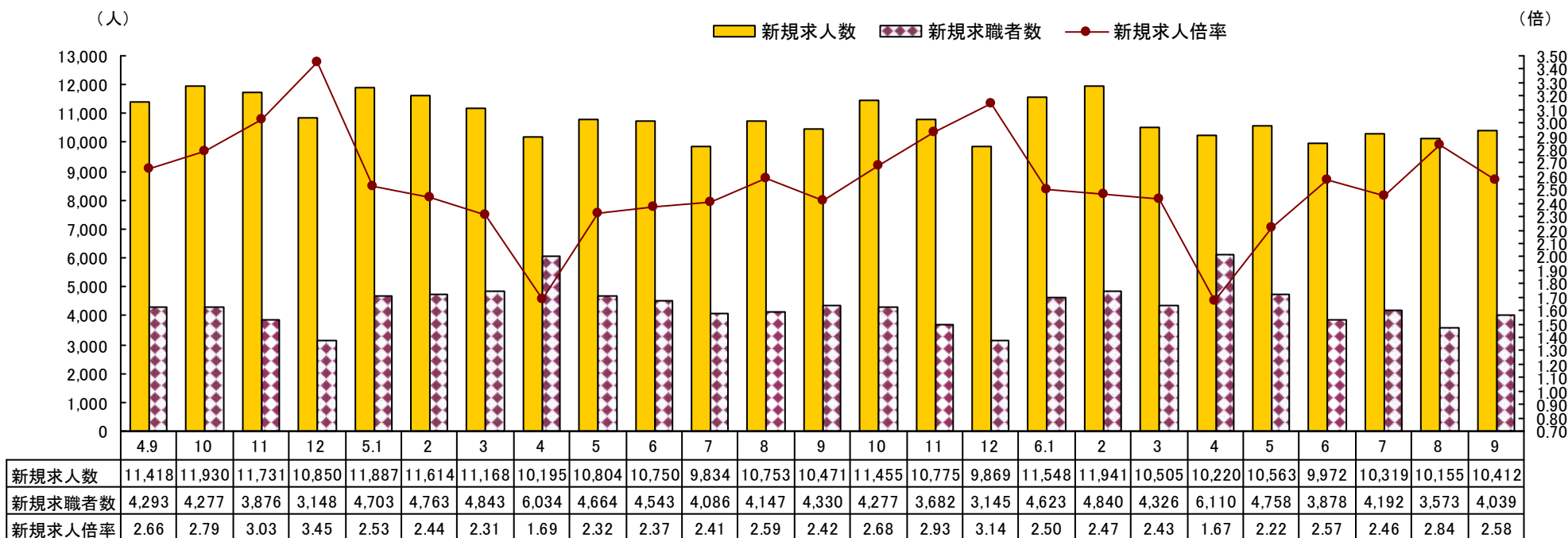
【1 県内雇用情勢総括】

雇用情勢は、求人が求職を上回って推移しているものの、持ち直しの動きにやや弱さがみられる。今後も物価上昇等が雇用に与える影響に注意する必要がある。

愛媛労働局では、多くの産業において人手不足感が高まっている状況を踏まえ、雇用のミスマッチの解消に取り組むとともに、リスクリングによる能力向上、人材育成支援等を進めている。とりわけ、少子高齢化、若年者の県外への流出など労働力人口の減少が進む中で、多様な人材がその能力を最大限生かして活躍できる社会を実現するために、就業環境の整備や再就職支援を引き続き重点的に実施する。

【2 求人・求職の状況】

新規求人・求職の状況

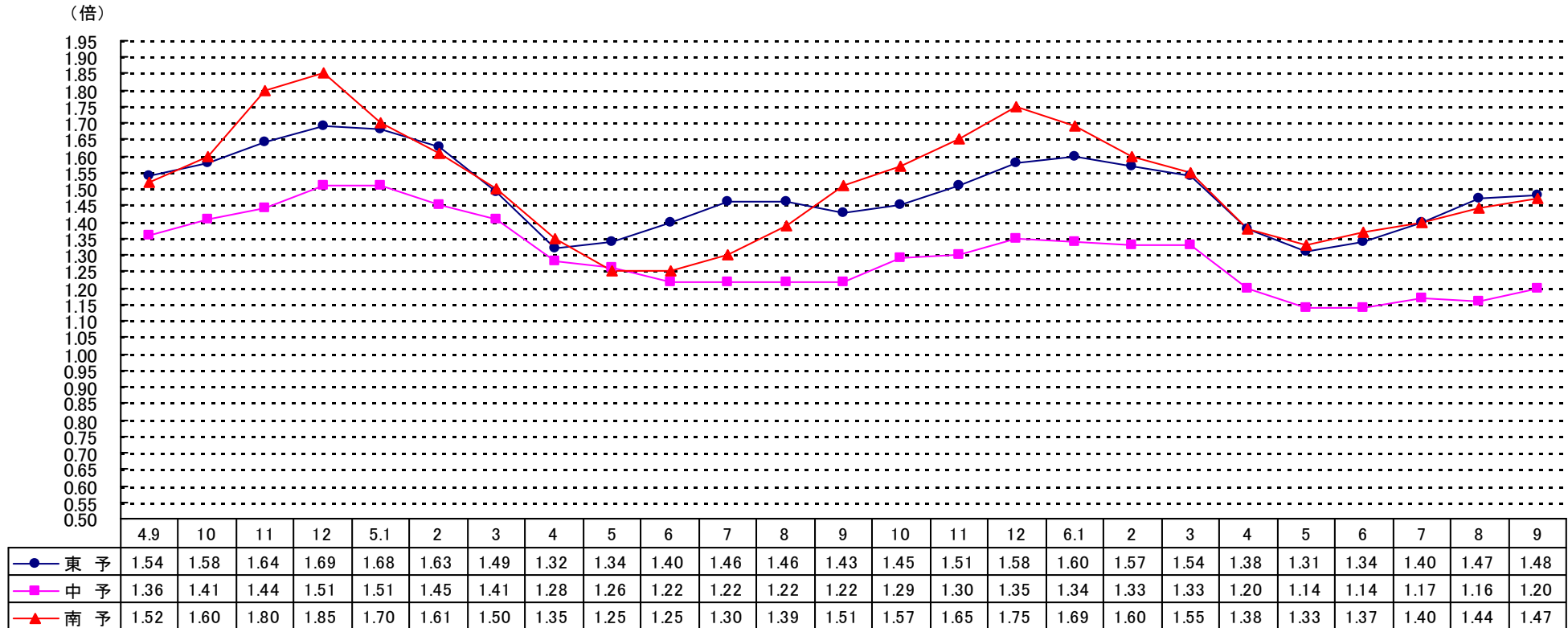


- (1) 新規求人数は、前年同月比▲0.6% (59人) 減の 10,412 人となった。
- (2) 新規求職者数は、前年同月比▲6.7% (291人) 減の 4,039 人 (うち雇用保険受給者 1,041人) となった。
- (3) 有効求人数は、前年同月比▲1.3% (385人) 減の 29,365 人となった。
- (4) 有効求職者数は、前年同月比▲1.3% (297人) 減の 22,171 人となった。

【3 求人倍率の推移】

- (1) 季節調整値では、新規で2.53倍（前月差0.13ポイント低下）、有効で1.35倍（前月差0.01ポイント上昇）となった。
- (2) 原数値では、新規で2.58倍（前年同月差0.16ポイント上昇）、有効で1.32倍（前年同月と同水準）となった。
- (3) 地域別有効求人倍率の推移（原数値）

地域別有効求人倍率の推移



【4 就職・充足の状況】

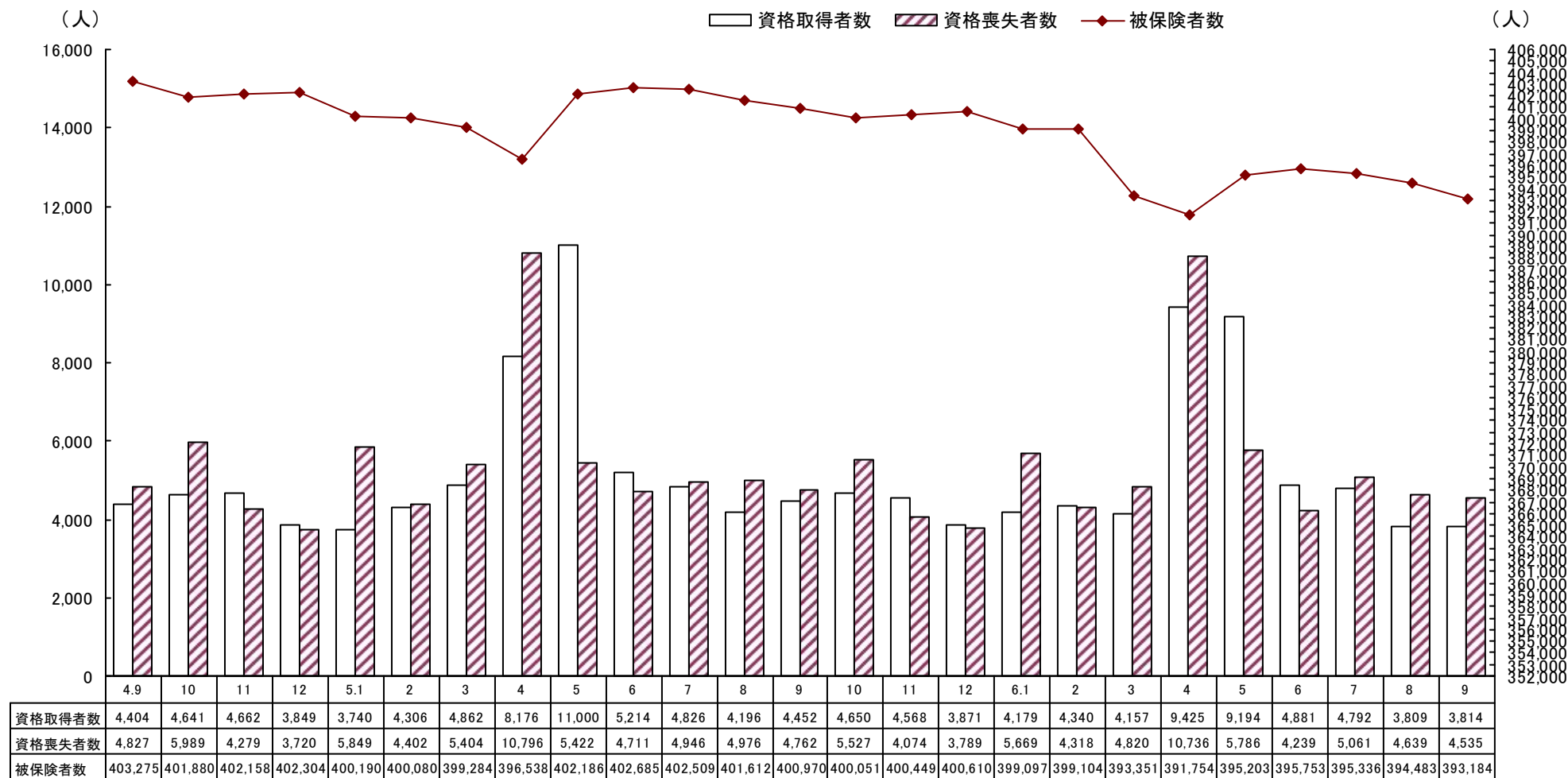
- (1) 就職件数は、前年同月比▲12.8%（187件）減の1,277件（うち常用1,196件、雇用保険受給者412件、中高年699件）となった。
このうち、前年同月比で、常用が▲13.3%（184件）減、雇用保険受給者が▲13.1%（62件）減、中高年が▲9.1%（70件）減となった。
- (2) 充足数は、1,237件で前年同月比▲14.0%（201件）減となった。

【5 雇用保険の状況】

(1) 適用関係

適用事業所数は、26,593 所で前年同月比▲0.4%（100 所）減、被保険者数は、393,184 人で前年同月比▲1.9%（7,786 人）減となった。

雇用保険資格取得者・資格喪失者・被保険者数の推移

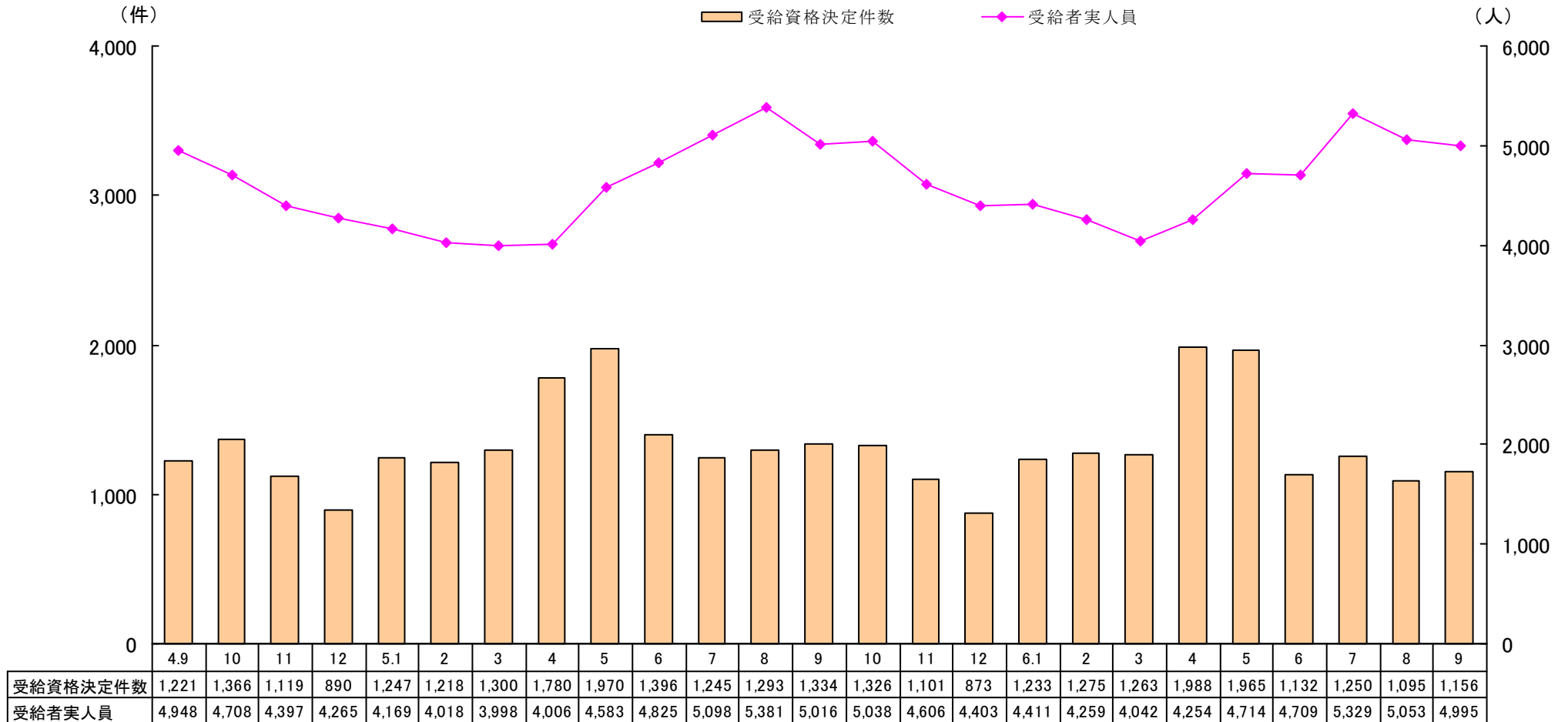


(2) 給付関係

一般受給資格決定件数は、※ 1,156 件で前年同月に比べて▲13.3% (178 件) 減となった。

また、受給者実人員は、4,995 人で前年同月に比べて▲0.4% (21 人) 減となった。

一般受給資格決定件数・受給者実人員の推移



※令和4年9月～令和6年9月の受給資格決定件数は、速報値のため、修正される場合があり得る。

Ⅱ 主要指標の動向

		6年 9月	6年 8月	5年 9月	増減数		増減率(%)		
					対前月	対前年	対前月	対前年	
職 就 業 紹 介	求 職	① 新規求職申込件数	4,039	3,573	4,330	466	▲ 291	13.0	▲ 6.7
		①のうち(保)受給者	1,041	998	1,100	43	▲ 59	4.3	▲ 5.4
		①のうち常用	4,025	3,562	4,311	463	▲ 286	13.0	▲ 6.6
	就 職	② 月間有効求職者数	22,171	22,084	22,468	87	▲ 297	0.4	▲ 1.3
		②のうち(保)受給者	7,822	7,909	8,055	▲ 87	▲ 233	▲ 1.1	▲ 2.9
	求 人 充 足	③ 就職件数	1,277	1,195	1,464	82	▲ 187	6.9	▲ 12.8
	業 紹 介	④ 新規求人 数	10,412	10,155	10,471	257	▲ 59	2.5	▲ 0.6
			④のうち常用	9,309	8,999	9,523	310	▲ 214	3.4
		⑤ 月間有効求人 数	29,365	28,553	29,750	812	▲ 385	2.8	▲ 1.3
	比 率	⑥ 充足数	1,237	1,164	1,438	73	▲ 201	6.3	▲ 14.0
新規求人倍率(季節調整値)		2.53	2.66	2.41	—	—	▲ 0.13p	*	
" (④ / ①) (原 数 値)		2.58	2.84	2.42	—	—	▲ 0.26p	0.16p	
有効求人倍率(季節調整値)		1.35	1.34	1.36	—	—	0.01p	*	
" (⑤ / ②) (原 数 値)		1.32	1.29	1.32	—	—	0.03p	0.00p	
就職率 (③ / ① %)		31.6	33.4	33.8	—	—	▲ 1.8p	▲ 2.2p	
雇 用 保 険	充足率 (⑥ / ④ %)	11.9	11.5	13.7	—	—	0.4p	▲ 1.8p	
	⑦ 受給資格決定件数	※ 1,156	※ 1,095	※ 1,334	61	▲ 178	5.6	▲ 13.3	
	⑧ 初回受給者数	928	1,016	951	▲ 88	▲ 23	▲ 8.7	▲ 2.4	
	⑨ 受給者実人員	4,995	5,053	5,016	▲ 58	▲ 21	▲ 1.1	▲ 0.4	
	⑩ 被保険者数	393,184	394,483	400,970	▲ 1,299	▲ 7,786	▲ 0.3	▲ 1.9	
基 本 受 給 率	1.3	1.3	1.2	—	—	0.0p	0.1p		

※令和5年9月と令和6年8月、9月の受給資格決定件数は、速報値のため、修正される場合があり得る。

Ⅲ 一般職業紹介関係

1 一般職業紹介状況

項目	求 職					紹 介 ・ 就 職						求 人 ・ 充 足					
	新規求職申込件数		月間有効求職者数			紹介件数		就 職 件 数				求 人 数		充 足 数			
	①	②	③	④	⑤	⑥	⑦	⑧	⑨	⑩	⑪ ⑧のうち管外就職		⑫	⑬	⑭	⑮⑭のうち管外からの充足	
	全数	①のうち ⑥	全数	③のうち 常用	③のうち ⑥	全数	⑥のうち ⑥	全数	⑧のうち 常用	⑧のうち ⑥	自 県	他 県	新規求人数	月間有効 求 人 数	全数	自 県	他 県
前年同月	4,330	1,100	22,468	22,388	8,055	4,019	1,060	1,464	1,380	474	226	128	10,471	29,750	1,438	231	99
前 月	3,573	998	22,084	22,006	7,909	3,164	890	1,195	1,126	357	156	115	10,155	28,553	1,164	164	83
令和6年9月	4,039	1,041	22,171	22,115	7,822	3,679	927	1,277	1,196	412	212	121	10,412	29,365	1,237	215	83
松 山	1,941	534	12,309	12,285	4,309	1,682	456	517	488	175	54	63	5,474	14,810	527	88	41
今 治	487	119	2,319	2,312	792	449	123	158	153	48	20	11	1,102	3,396	152	20	6
八幡浜	196	52	919	911	362	183	44	73	68	25	19	8	575	1,516	68	21	0
宇和島	248	63	1,251	1,248	500	201	41	101	96	35	19	5	669	1,835	88	6	6
新居浜	379	84	1,880	1,877	600	410	104	129	121	45	27	10	1,120	3,208	139	34	13
西 条	325	101	1,344	1,338	591	317	78	103	92	28	36	8	533	1,750	78	15	3
四国中央	274	56	1,333	1,330	422	273	56	105	100	31	15	13	605	1,812	108	18	14
大 洲	189	32	816	814	246	164	25	91	78	25	22	3	334	1,038	77	13	0

(うちパートタイム職業紹介状況)

項目	求 人 連 絡		諸 比 率					
	管外への求人		有効求職 に対する ⑥の比率	有 効 求人倍率	紹 介 率	就 職 率	⑥就職率	充 足 率
	自 県	他 県						
			⑤/③%	⑬/③倍	⑥/①%	⑧/①%	⑩/②%	⑭/⑫%
前年同月	—	—	35.9	1.32	92.8	33.8	43.1	13.7
前 月	—	—	35.8	1.29	88.6	33.4	35.8	11.5
令和6年9月	—	—	35.3	1.32	91.1	31.6	39.6	11.9
松 山	—	—	35.0	1.20	86.7	26.6	32.8	9.6
今 治	—	—	34.2	1.46	92.2	32.4	40.3	13.8
八幡浜	—	—	39.4	1.65	93.4	37.2	48.1	11.8
宇和島	—	—	40.0	1.47	81.0	40.7	55.6	13.2
新居浜	—	—	31.9	1.71	108.2	34.0	53.6	12.4
西 条	—	—	44.0	1.30	97.5	31.7	27.7	14.6
四国中央	—	—	31.7	1.36	99.6	38.3	55.4	17.9
大 洲	—	—	30.1	1.27	86.8	48.1	78.1	23.1

新規求職申込件数	うち男	月間有効 求職者数	就 職 件 数	うち⑥	新 規 求 人 数	月間有効 求 人 数
1,644	391	9,160	593	131	3,685	10,492
1,302	369	9,118	501	116	3,598	9,527
1,556	384	9,251	517	113	3,491	9,861
704	179	4,865	206	43	1,904	5,064
198	42	1,041	65	9	336	1,009
75	18	412	30	10	236	608
93	29	530	37	11	260	664
161	39	851	55	15	313	1,139
129	25	558	38	9	194	571
120	31	640	45	9	138	482
76	21	354	41	7	110	324

2 中高年齢者の職業紹介状況

所別		新規求職 申込件数	月間有効 求職者数	就職件数	諸 比 率	
		① 全 数	② 全 数	③ 全 数	一般新規求職 に占める 中高年の比率	就職率 ③/①
県 計	前 年 同 月	2,178	12,156	769	50.3%	35.3%
	前 月	1,952	12,474	630	54.6%	32.3%
	令和6年9月	2,167	12,464	699	53.7%	32.3%
松 山	前 年 同 月	975	6,452	286	45.7%	29.3%
	前 月	901	6,640	252	51.1%	28.0%
	令和6年9月	956	6,596	271	49.3%	28.3%
今 治	前 年 同 月	257	1,310	100	54.6%	38.9%
	前 月	238	1,337	77	58.6%	32.4%
	令和6年9月	282	1,376	93	57.9%	33.0%
八 幡 浜	前 年 同 月	118	601	54	56.7%	45.8%
	前 月	84	598	34	54.5%	40.5%
	令和6年9月	130	600	40	66.3%	30.8%
宇 和 島	前 年 同 月	135	712	77	52.3%	57.0%
	前 月	141	758	56	60.5%	39.7%
	令和6年9月	159	763	52	64.1%	32.7%
新 居 浜	前 年 同 月	214	1,026	67	54.6%	31.3%
	前 月	186	1,072	75	55.5%	40.3%
	令和6年9月	210	1,056	75	55.4%	35.7%
西 条	前 年 同 月	172	761	63	54.3%	36.6%
	前 月	158	822	56	60.8%	35.4%
	令和6年9月	162	793	54	49.8%	33.3%
四国中央	前 年 同 月	196	812	62	55.4%	31.6%
	前 月	147	756	45	57.0%	30.6%
	令和6年9月	163	789	57	59.5%	35.0%
大 洲	前 年 同 月	111	482	60	56.1%	54.1%
	前 月	97	491	35	59.1%	36.1%
	令和6年9月	105	491	57	55.6%	54.3%

3 年齢別常用職業紹介状況

(様式7)

令和6年9月

「就職機会積み上げ方式」

項目	月間有効 求人数	月間有効 求職者数	新規求職者数	就職件数	有効求人倍率 (倍)	就職率 (%)
19歳以下	351	239	59	12	1.47	20.3
	405	276	68	18	1.47	26.5
20～24歳	2,364	1,502	316	90	1.57	28.5
	2,564	1,677	382	107	1.53	28.0
25～29歳	3,356	2,175	406	107	1.54	26.4
	3,545	2,376	482	136	1.49	28.2
30～34歳	2,967	1,977	371	105	1.50	28.3
	2,977	2,041	382	130	1.46	34.0
35～39歳	2,705	1,904	355	103	1.42	29.0
	2,780	1,964	421	138	1.42	32.8
40～44歳	2,586	1,890	359	135	1.37	37.6
	2,594	1,942	408	141	1.34	34.6
45～49歳	2,584	2,192	396	149	1.18	37.6
	2,727	2,337	462	185	1.17	40.0
50～54歳	2,880	2,454	431	154	1.17	35.7
	2,817	2,411	433	166	1.17	38.3
55～59歳	2,545	2,164	348	110	1.18	31.6
	2,469	2,114	352	121	1.17	34.4
60～64歳	2,081	2,713	339	117	0.77	34.5
	2,177	2,761	371	128	0.79	34.5
65歳以上	1,918	2,905	645	114	0.66	17.7
	1,792	2,489	550	110	0.72	20.0
合 計	26,337	22,115	4,025	1,196	1.19	29.7
	26,847	22,388	4,311	1,380	1.20	32.0
29歳以下全数	6,071	3,916	781	209	1.55	26.8
	6,514	4,329	932	261	1.50	28.0
30～39歳	5,672	3,881	726	208	1.46	28.7
	5,757	4,005	803	268	1.44	33.4
40～54歳	8,050	6,536	1,186	438	1.23	36.9
	8,138	6,690	1,303	492	1.22	37.8
45歳未満全数	14,329	9,687	1,866	552	1.48	29.6
	14,865	10,276	2,143	670	1.45	31.3
45歳以上全数	12,008	12,428	2,159	644	0.97	29.8
	11,982	12,112	2,168	710	0.99	32.7
55歳以上全数	6,544	7,782	1,332	341	0.84	25.6
	6,438	7,364	1,273	359	0.87	28.2
65歳以上全数	1,918	2,905	645	114	0.66	17.7
	1,792	2,489	550	110	0.72	20.0

(注) パートタイムを含む常用、上段は令和6年9月、下段は令和5年9月 就職率＝就職件数÷新規求職者数
ハローワークに来所せず、オンライン上で求職登録した求職者数や、求職者がハローワークインターネットサービスの求人に直接応募した数値は、令和5年度4月以降(令和3年9月～令和5年3月は含まれない。)は含む。

(前年同月比較)

	有効求人数	有効求職者数	新規求職者数	就職件数	有効求人倍率
29歳以下	▲ 443	▲ 413	▲ 151	▲ 52	—
	▲ 6.8	▲ 9.5	▲ 16.2	▲ 19.9	0.05p
30～39歳	▲ 85	▲ 124	▲ 77	▲ 60	—
	▲ 1.5	▲ 3.1	▲ 9.6	▲ 22.4	0.02p
40～54歳	▲ 88	▲ 154	▲ 117	▲ 54	—
	▲ 1.1	▲ 2.3	▲ 9.0	▲ 11.0	0.01p
55歳以上	106	418	59	▲ 18	—
	1.6	5.7	4.6	▲ 5.0	▲ 0.03p
合 計	▲ 510	▲ 273	▲ 286	▲ 184	—
	▲ 1.9	▲ 1.2	▲ 6.6	▲ 13.3	—

(注) 上段は増減数、下段は増減比率

(構成比 %)

	有効求人数	有効求職者数	新規求職者数	就職件数
29歳以下	23.1	17.7	19.4	17.5
	24.3	19.3	21.6	18.9
30～39歳	21.5	17.5	18.0	17.4
	21.4	17.9	18.6	19.4
40～54歳	30.6	29.6	29.5	36.6
	30.3	29.9	30.2	35.7
55歳以上	24.8	35.2	33.1	28.5
	24.0	32.9	29.5	26.0

(注) 上段は令和6年9月、下段は令和5年9月

4 主要産業別新規求人への動向

	一般(学卒を除き、パートを含む)			パートタイム		
	令和6年9月	前年同月	前年同月比	令和6年9月	前年同月	前年同月比
農 林 漁 業	134	186	▲ 28.0	14	33	▲ 57.6
建 設 業	918	1,008	▲ 8.9	39	65	▲ 40.0
製 造 業	1,252	1,339	▲ 6.5	215	308	▲ 30.2
食 料 品 製 造 業	298	290	2.8	103	147	▲ 29.9
織 維 工 業	89	142	▲ 37.3	29	54	▲ 46.3
パ ル プ ・ 紙 ・ 紙 加 工 製 造 業	175	147	19.0	15	16	▲ 6.3
金 属 製 品 製 造 業	84	101	▲ 16.8	4	5	▲ 20.0
は ん 用 機 械 器 具 製 造 業	97	90	7.8	8	9	▲ 11.1
生 産 用 機 械 器 具 製 造 業	91	127	▲ 28.3	9	11	▲ 18.2
電 気 機 械 器 具 製 造 業	42	24	75.0	9	4	125.0
輸 送 用 機 械 器 具 製 造 業	156	135	15.6	13	2	550.0
情 報 通 信 業	98	83	18.1	10	9	11.1
運 輸 業 , 郵 便 業	490	475	(3.2)	86	135	(▲36.3)
卸 売 業 , 小 売 業	1,253	1,453	(▲13.8)	644	748	(▲13.9)
金 融 業 , 保 険 業	61	63	▲ 3.2	9	3	200.0
学 術 研 究 , 専 門 ・ 技 術 サ ー ビ ス 業	211	188	12.2	37	35	5.7
宿 泊 業 , 飲 食 サ ー ビ ス 業	577	561	2.9	392	371	5.7
宿 泊 業	163	219	▲ 25.6	103	150	▲ 31.3
飲 食 サ ー ビ ス 業	414	342	21.1	289	221	30.8
生 活 関 連 サ ー ビ ス 業 , 娯 楽 業	378	417	▲ 9.4	199	216	▲ 7.9
教 育 , 学 習 支 援 業	83	92	▲ 9.8	49	52	▲ 5.8
医 療 , 福 祉	3,027	2,870	(5.5)	1,264	1,167	(8.3)
医 療 業	1,111	1,003	(10.8)	399	361	(10.5)
社 会 保 険 ・ 社 会 福 祉 ・ 介 護 事 業	1,897	1,838	(3.2)	858	795	(7.9)
複 合 サ ー ビ ス 事 業	93	69	34.8	17	28	▲ 39.3
サ ー ビ ス 業 (他 に 分 類 さ れ な い も の)	1,495	1,351	(10.7)	398	437	(▲8.9)
職 業 紹 介 ・ 労 働 派 遣 業	689	533	29.3	124	97	27.8
合 計	10,412	10,471	▲ 0.6	3,491	3,685	▲ 5.3
29人以下	6,744	6,865	▲ 1.8	2,378	2,538	▲ 6.3
30~99人	2,294	2,210	3.8	792	818	▲ 3.2
100~299人	774	831	▲ 6.9	192	255	▲ 24.7
300~499人	233	191	22.0	63	31	103.2
500~999人	124	136	▲ 8.8	28	33	▲ 15.2
1,000人以上	243	238	2.1	38	10	280.0

(注) 令和6年4月以降については令和5年7月改定の「日本標準産業分類」に基づく区分、令和6年3月以前については平成25年10月改定の「日本標準産業分類」に基づく区分により表章したもの。令和6年4月以降の対前年同月比については、産業分類改定による影響のある産業について()で示している。

IV 雇用保険関係

1 雇用保険適用事業所・被保険者状況

項目 安定所別	適用関係					
	事業所			被保険者		
	新規適用 事業所数	廃止脱退 事業所数	適用 事業所数	資格 取得者数	資格 喪失者数	被保険者数
前年同月	60	314	26,693	4,452	4,762	400,970
前月	47	58	26,867	3,809	4,639	394,483
令和6年9月	48	319	26,593	3,814	4,535	393,184
松山	28	187	12,254	2,004	2,398	198,284
今治	6	40	3,864	539	570	51,125
八幡浜	2	22	1,404	140	205	15,179
宇和島	2	19	2,026	210	268	20,785
新居浜	3	17	2,311	350	410	37,759
西条	3	20	2,005	223	240	25,697
四国中央	3	11	1,630	254	317	31,522
大洲	1	3	1,099	94	127	12,833

2 一般被保険者求職者給付状況

	離職票 交付枚数	受給資格 決定件数	初 回 受 給 者 数					総支給金額 (千円)	所定給付日数の内の給付			支給 終了者数	基本 受給率 (%)
			計	29歳以下	30～44歳	45～59歳	60～64歳		受給者実人員	支給金額 (千円)	うち女		
前年同月	3,300	1,334	951	188	261	327	175	629,945	5,016	3,094	584,706	899	1.2
前 月	3,213	※ 1,095	1,016	189	255	368	204	677,196	5,053	3,028	641,607	786	1.3
令和6年9月	3,078	※ 1,156	928	135	250	328	215	638,173	4,995	2,983	596,941	829	1.3
松 山	1,704	※ 578	498	85	143	168	102	349,160	2,625	1,592	321,426	446	1.3
今 治	340	※ 133	86	7	24	37	18	68,418	516	314	63,455	83	1.0
八幡浜	142	※ 53	44	3	11	13	17	28,218	242	129	27,115	39	1.6
宇和島	161	※ 74	56	6	17	20	13	39,351	338	191	37,025	61	1.6
新居浜	271	※ 105	98	15	25	42	16	45,468	409	277	44,019	65	1.1
西 条	156	※ 106	69	7	12	26	24	49,487	387	212	46,740	58	1.5
四国中央	211	※ 75	54	7	14	18	15	36,037	302	177	35,777	51	0.9
大 洲	93	※ 30	22	5	4	4	9	20,949	171	91	20,299	26	1.3
松山運輸支局	0	※ 1	0	0	0	0	0	892	4	0	892	0	-
今治運輸支局	0	0	1	0	0	0	1	193	1	0	193	0	-
宇和島運輸支局	0	※ 1	0	0	0	0	0	0	0	0	0	0	-

※令和6年8月、令和6年9月の受給資格決定件数は速報値のため、修正される場合があります。

	訓練延長給付		技能習得手当		傷病手当		給付制限件数		初回受給者のうちで 管内事業所の離職者 数	
	受給者 実人員	支給金額 (千円)	受給者 実人員	支給金額 (千円)	受給者 実人員	支給金額 (千円)	計	うち男	計	うち女
前年同月	291	37,290	300	2,170	16	2,512	762	325	621	406
前 月	232	27,671	331	2,540	12	2,422	736	308	623	382
令和6年9月	269	33,633	261	1,675	14	3,003	670	279	592	369
松 山	186	23,444	166	1,038	7	1,321	348	144	345	214
今 治	31	4,367	24	153	1	215	69	34	50	34
八幡浜	6	753	12	95	1	67	31	14	22	14
宇和島	15	1,866	15	112	1	142	49	23	33	16
新居浜	10	1,013	18	107	1	214	51	21	60	47
西 条	15	1,621	15	101	2	847	50	14	37	18
四国中央	3	215	2	16	0	0	42	19	35	22
大 洲	3	355	9	55	1	198	30	10	10	4
松山運輸支局	0	0	0	0	0	0	0	0	0	0
今治運輸支局	0	0	0	0	0	0	0	0	0	0
宇和島運輸支局	0	0	0	0	0	0	0	0	0	0

(注)令和元年11月より毎月勤労統計調査に係る不適切な取り扱いによる過去受給者の追加給付が開始されたことにより受給者実人員等が0であっても支給金額が計上されている場合がある。

(雇 用 継 続 給 付)

	高 年 齢 雇 用 継 続 給 付				育 児 休 業 給 付				介 護 休 業 給 付	
	基 本 給 付 金		再 就 職 給 付 金		受 給 者 実 人 員	う ち 6 7 %	支 給 金 額 (千 円)	う ち 6 7 %	受 給 者 数	支 給 金 額
	受 給 者 数	支 給 金 額 (千 円)	受 給 者 数	支 給 金 額 (千 円)						
前年同月	2,264	105,984	0	0	2,856	1,552	352,136	226,456	29	6,854
前 月	2,099	103,408	0	0	2,796	1,561	354,815	231,352	25	5,819
令和6年9月	1,930	91,524	0	0	2,741	1,511	341,924	222,025	23	3,820
松 山	1,009	50,346	0	0	1,661	849	207,229	126,358	15	2,346
今 治	271	13,641	0	0	264	153	32,345	21,575	3	651
八幡浜	41	1,999	0	0	79	49	8,766	6,242	0	0
宇和島	46	1,724	0	0	84	50	9,454	6,333	3	465
新居浜	210	9,477	0	0	247	155	30,666	22,609	1	173
西 条	125	5,507	0	0	124	85	16,678	13,501	0	0
四国中央	178	6,788	0	0	215	119	27,988	18,315	0	0
大 洲	50	2,042	0	0	67	51	8,798	7,092	1	184
松山運輸支局	0	0	0	0	0	0	0	0	0	0
今治運輸支局	0	0	0	0	0	0	0	0	0	0
宇和島運輸支局	0	0	0	0	0	0	0	0	0	0

(就 職 促 進 給 付)

	再 就 職 手 当		就 業 促 進 定 着 手 当		就 業 手 当		常 用 就 職 支 度 手 当	
	支 給 人 員	支 給 金 額 (千 円)	支 給 人 員	支 給 金 額 (千 円)	受 給 者 実 人 員	支 給 金 額 (千 円)	支 給 人 員	支 給 金 額 (千 円)
前年同月	437	165,526	89	15,973	12	661	1	196
前 月	390	152,084	72	12,176	12	714	3	656
令和6年9月	331	131,849	85	15,799	13	755	3	495
松 山	172	68,591	35	6,244	2	193	1	84
今 治	43	17,883	11	2,024	4	154	0	0
八幡浜	9	4,620	2	300	0	0	1	180
宇和島	23	9,438	8	887	1	27	0	0
新居浜	33	12,447	5	1,235	2	63	0	0
西 条	22	7,991	14	3,058	4	318	0	0
四国中央	16	5,398	10	2,051	0	0	1	230
大 洲	12	4,760	0	0	0	0	0	0
松山運輸支局	1	721	0	0	0	0	0	0
今治運輸支局	0	0	0	0	0	0	0	0
宇和島運輸支局	0	0	0	0	0	0	0	0

(注)令和元年11月より毎月勤労統計調査に係る不適切な取り扱いによる過去受給者の追加給付が開始されたことにより受給者実人員等が0であっても支給金額が計上されている場合がある。