

愛媛労働局発表
令和6年10月29日(火)

愛媛労働局職業安定部職業安定課
担当 課長 和田 雅裕
課長補佐 神尾 学
地方労働市場情報官 戸田 希和
電話 089-943-5221

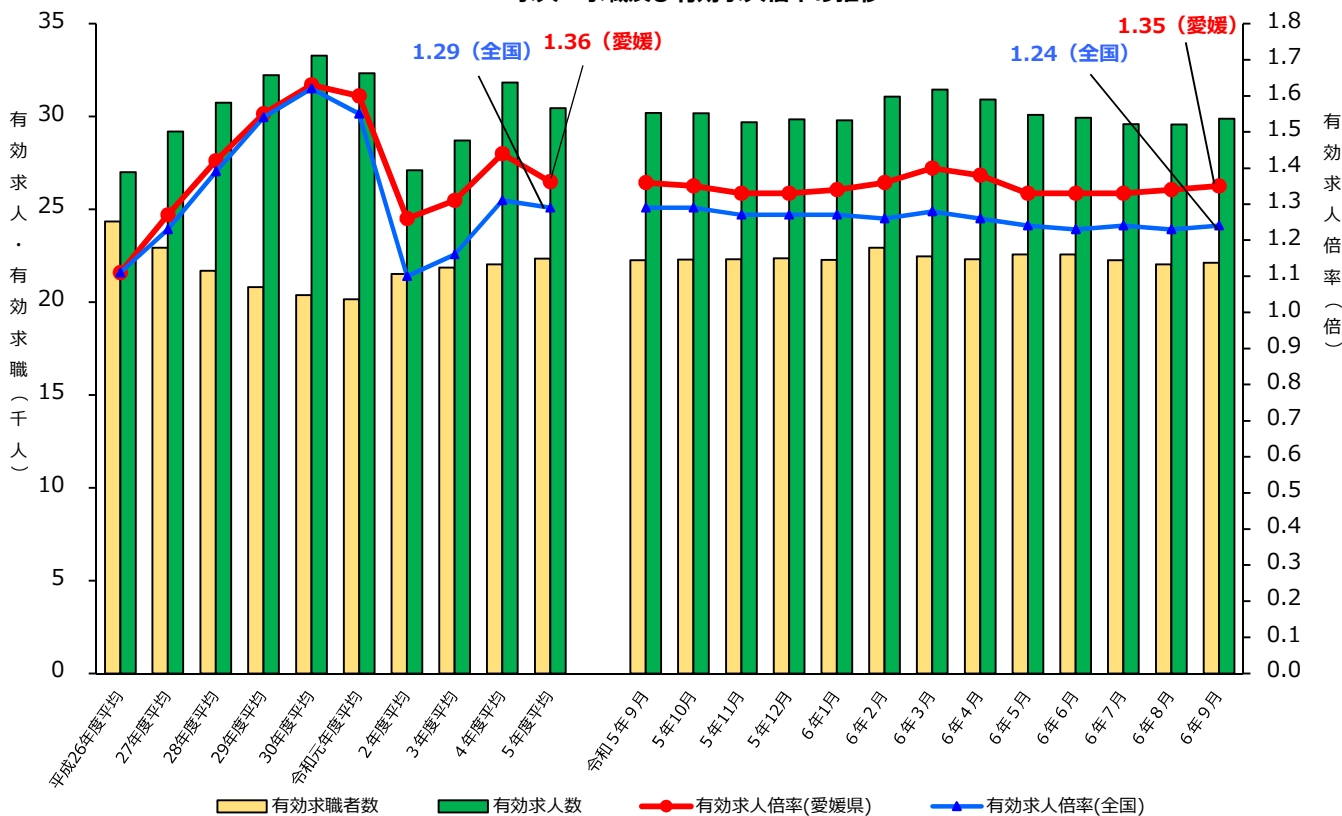
管内の雇用失業情勢（令和6年9月分）について
— 有効求人倍率は1.35倍(季節調整値) —
前月差で0.01ポイント上昇

愛媛労働局では、公共職業安定所（ハローワーク）における求人、求職、就職の状況をとりまとめ、求人倍率等の指標を作成し毎月公表しています。

「ポイント」

- 有効求人倍率（季節調整値）は、1.35倍で前月差で0.01ポイント上昇した。
正社員求人倍率（原数値）は、1.17倍で前年同月差で0.06ポイント上昇した。
- 地域別の有効求人倍率（原数値）は、東予地域で前年同月を上回ったが、中予及び南予地域で前年同月を下回った。東予地域は1.48倍、中予地域は1.20倍、南予地域は1.47倍となった。
- 新規求人数（原数値）は、前年同月比で2か月連続減少した。
主な産業別では、「サービス業」（10.7%増）、「医療、福祉」（5.5%増）、「運輸業、郵便業」（3.2%増）、「宿泊業、飲食サービス業」（2.9%増）で前年同月を上回ったが、「卸売業、小売業」（13.8%減）、「建設業」（8.9%減）、「製造業」（6.5%減）で前年同月を下回った。
- 新規求職者数（原数値）は、前年同月比で2か月連続減少した。

求人・求職及び有効求人倍率の推移



(注) 1. 月別の有効求職者数、有効求人数、有効求人倍率は季節調整値。なお、令和5年12月以前の数値は新季節指数により改訂されている。
2. ハローワークインターネットサービスの機能拡充に伴い、令和3年9月以降の数値には、ハローワークに来所せず、オンライン上で求職登録した求職者数や、求職者がハローワークインターネットサービスの求人に直接応募した就職件数等が含まれている。

管内の雇用失業情勢(令和6年9月分)概要

I 主要指標

1 求人倍率 [資料P11.13]

項目	令和6年9月	前月差(比)	ポイント	(前月差)
有効求人倍率	1.35 倍	0.01 p	前月差で2か月連続上昇	
有効求人	29,873	1.0 %	前月比で6か月ぶり増加	303
有効求職	22,111	0.3 %	前月比で3か月ぶり増加	75
新規求人倍率	2.53 倍	▲ 0.13 p	前月差で2か月ぶり低下	
新規求人	10,820	3.5 %	前月比で3か月ぶり増加	363
新規求職	4,274	8.5 %	前月比で2か月ぶり増加	336

(注) 数値は季節調整値

【正社員求人】 [資料P7]

項目	令和6年9月	前年同月差	ポイント
正社員有効求人倍率	1.17 倍	0.06 p	前年同月差で7か月連続上昇

【地域別】 [資料P8]

項目	令和6年9月	前年同月差	ポイント
東 予	1.48 倍	0.05 p	前年同月差で2か月連続上昇
中 予	1.20 倍	▲ 0.02 p	前年同月差で16か月連続低下
南 予	1.47 倍	▲ 0.04 p	前年同月差で7か月ぶり低下

2 求人 [資料P4.5.10]

項目	令和6年9月	前年同月比	ポイント	(前年同月差)
有効求人	29,365	▲ 1.3 %	前年同月比で5か月連続減少	▲ 385
新規求人	10,412	▲ 0.6 %	前年同月比で2か月連続減少	▲ 59
（主な産業）	建設業	918	▲ 8.9 %	▲ 90
	製造業	1,252	▲ 6.5 %	▲ 87
	運輸業, 郵便業	490	3.2 %	15
	卸売業, 小売業	1,253	▲ 13.8 %	▲ 200
	宿泊業, 飲食サービス業	577	2.9 %	16
	医療, 福祉	3,027	5.5 %	157
	サービス業	1,495	10.7 %	144

【一般・パート別(有効求人)状況】

一般求人は前年同月比1.3%増加、パート求人は前年同月比6.0%減少となった。

3 求 職 [資料P9.10]

項 目	令和6年9月	前年同月比	ポイント	(前年同月差)
有 効 求 職	22,171	▲ 1.3 %	前年同月比で2か月連続減少	▲ 297
新 規 求 職	4,039	▲ 6.7 %	前年同月比で2か月連続減少	▲ 291

[態様別(常用新規求職者(パートを除く))状況] [資料P6]

項 目	令和6年9月	前年同月比	ポイント	(前年同月差)
在 職 者	749	▲ 12.4 %	前年同月比で4か月連続減少	▲ 106
離 職 者	1,510	▲ 4.4 %	前年同月比で2か月連続減少	▲ 70
事業主都合離職者	226	▲ 5.0 %	前年同月比で3か月ぶり減少	▲ 12
自己都合離職者	1,223	▲ 5.1 %	前年同月比で2か月連続減少	▲ 66
無 業 者	217	▲ 10.0 %	前年同月比で2か月連続減少	▲ 24

[一般・パート別(有効求職)状況]

一般求職者は前年同月比2.9%減少、パート求職者は前年同月比1.0%増加となった。

4 就 職 [資料P9.10]

項 目	令和6年9月	前年同月(期)比	ポイント	(前年同月(期)差)
当 月	就 職 件 数	1,277	▲ 12.8 %	前年同月比で7か月連続減少 ▲ 187
	就 職 率	31.6 %	▲ 2.2 p	前年同月差で2か月ぶり低下
累 計 (4~9月)	就 職 件 数	8,233	▲ 5.7 %	前年同期比で減少 ▲ 496
	就 職 率	31.0 %	▲ 0.4 p	前年同期差で減少

5 雇用保険関係

項 目	令和6年9月	前年同月比	ポイント	(前年同月差)
受給資格決定件数(一般)	※1,156	▲ 13.3 %	前年同月比で2か月連続減少	▲ 178
受給者実人員	4,995	▲ 0.4 %	前年同月比で2か月連続減少	▲ 21
月末現在雇用保険被保険者数	393,184	▲ 1.9 %	前年同月比で48か月連続減少	▲ 7,786

※受給資格決定件数(一般)は、速報値のため修正があり得る。

II 雇用失業情勢判断

雇用情勢は、求人が求職を上回って推移しているものの、持ち直しの動きにやや弱さがみられる。今後も物価上昇等が雇用に与える影響に注意する必要がある。

愛媛労働局では、多くの産業において人手不足感が高まっている状況を踏まえ、雇用のミスマッチの解消に取り組むとともに、リスキリングによる能力向上、人材育成支援等を進めている。

とりわけ、少子高齢化、若年者の県外への流出など労働力人口の減少が進む中で、多様な人材がその能力を最大限生かして活躍できる社会を実現するために、就業環境の整備や再就職支援を引き続き重点的に実施する。

※ 令和6年10月分の求人倍率の公表予定日

・愛媛県内分(愛媛労働局取りまとめ) - 11月29日(金)

・全国分(厚生労働省取りまとめ) - 11月29日(金)

産業別新規求人の動向

令和6年9月

産業分類	5年 9月	10月	11月	12月	6年 1月	2月	3月	4月	5月	6月	7月	8月	9月	年度合計 (対前年度比)
農 林 漁 業	186 ▲12.7	119 ▲11.2	55 ▲57.7	64 ▲27.3	69 7.8	84 ▲28.2	81 ▲11.0	62 ▲3.1	67 ▲18.3	79 ▲22.5	80 56.9	65 ▲40.9	134 ▲28.0	487 ▲18.2
鉱業、砕石業、砂利採取業	7 ▲30.0	5 ▲16.7	7 ▲12.5	0 ▲100.0	4 ▲63.6	6 0.0	0 ▲100.0	3 ▲62.5	5 150.0	12 300.0	0 ▲100.0	3 —	4 ▲42.9	27 ▲3.6
建設業	1,008 ▲0.4	754 ▲10.8	827 ▲13.5	808 ▲16.6	841 ▲2.3	812 ▲12.4	809 ▲13.8	735 1.7	808 0.5	924 ▲12.0	675 ▲13.1	715 ▲10.5	918 ▲8.9	4,775 ▲7.5
製造業	1,339 ▲5.0	1,455 ▲9.0	1,363 ▲6.8	1,084 ▲10.1	1,315 ▲6.9	1,470 ▲4.0	1,341 6.7	1,208 ▲5.9	1,216 ▲11.3	1,235 3.0	1,235 ▲2.4	1,337 5.9	1,252 ▲6.5	7,483 ▲3.1
食料品製造業	290 ▲19.2	311 ▲15.0	267 12.2	214 0.9	253 ▲19.2	319 22.2	317 33.8	200 ▲28.1	231 25.5	277 25.7	264 27.3	285 1.9	298 25.0	1,555 6.5
繊維工業	142 ▲9.6	169 ▲2.9	152 ▲0.7	132 32.0	161 ▲24.8	168 ▲9.2	128 17.4	150 ▲14.3	134 ▲14.1	118 0.0	137 ▲26.7	131 ▲1.5	89 ▲37.3	759 ▲16.7
パルプ・紙・紙加工品製造業	147 ▲10.9	140 ▲10.3	255 140.6	138 ▲18.8	162 12.5	215 65.4	171 14.0	158 15.3	192 64.1	178 25.4	174 4.8	181 4.6	175 19.0	1,058 20.0
金属製品製造業	101 ▲2.9	139 36.3	89 ▲28.8	89 ▲16.0	127 15.5	133 ▲16.9	108 8.0	120 22.4	126 16.7	123 ▲3.1	126 38.5	114 14.0	84 ▲16.8	693 10.9
はん用機械器具製造業	90 ▲10.0	196 6.5	62 ▲68.7	63 ▲25.0	82 6.5	74 ▲59.8	76 8.6	71 ▲11.3	79 ▲57.1	71 ▲21.1	84 21.7	87 ▲5.4	97 7.8	489 ▲19.2
生産用機械器具製造業	127 38.0	55 ▲35.3	59 ▲47.8	92 5.7	62 3.3	91 7.1	72 ▲20.0	67 26.4	63 ▲8.7	63 ▲33.7	67 13.6	54 0.0	91 ▲28.3	405 ▲11.4
電気機械器具製造業	24 ▲36.8	47 ▲9.6	107 1.9	54 86.2	60 46.3	36 ▲73.3	81 62.0	46 2.2	22 ▲80.2	31 210.0	43 4.9	72 ▲29.4	42 75.0	256 ▲23.1
輸送用機械器具製造業	135 ▲16.7	177 ▲18.4	163 ▲12.8	121 ▲18.8	157 ▲27.6	214 25.1	165 0.0	165 8.6	186 1.6	181 28.4	119 ▲37.4	215 22.9	156 15.6	1,022 4.7
電気・ガス・熱供給・水道業	4 300.0	6 200.0	12 9.1	1 ▲50.0	6 ▲57.1	15 114.3	12 50.0	9 (50.0)	9 (125.0)	35 (600.0)	9 (▲25.0)	16 (220.0)	42 (950.0)	120 (233.3)
情報通信業	83 ▲10.8	97 ▲17.1	58 ▲41.4	111 ▲33.9	124 36.3	65 1.6	114 ▲12.3	111 6.7	73 ▲1.4	101 ▲5.6	104 38.7	81 ▲5.8	98 18.1	568 7.4
運輸業、郵便業	475 ▲22.3	600 ▲11.1	417 ▲24.6	528 28.8	585 5.8	472 ▲18.5	531 32.8	597 (29.8)	458 (▲19.4)	427 (▲8.2)	604 (38.9)	502 (7.0)	490 (3.2)	3,078 (7.2)
卸売業、小売業	1,453 ▲8.3	1,600 1.3	1,439 ▲6.2	1,245 ▲7.3	1,612 ▲6.6	1,659 19.0	1,432 ▲8.3	1,389 (▲8.3)	1,509 (▲1.4)	1,175 (▲15.2)	1,429 (▲0.4)	1,487 (▲8.4)	1,253 (▲13.8)	8,242 (▲7.8)
金融業、保険業	63 ▲25.9	105 12.9	75 8.7	54 ▲28.0	94 0.0	71 9.2	64 16.4	100 0.0	71 0.0	65 12.1	146 55.3	66 4.8	61 ▲3.2	509 13.4
不動産業、物品賃借業	77 40.0	108 9.1	122 17.3	51 ▲20.3	113 15.3	85 ▲8.6	87 33.8	58 ▲40.2	88 ▲3.3	98 22.5	51 ▲56.0	81 ▲35.2	65 ▲15.6	441 ▲24.7
学術研究、専門・技術サービス業	188 20.5	192 ▲34.2	182 ▲39.7	218 51.4	174 ▲37.6	193 ▲27.7	220 27.9	191 ▲26.3	204 ▲12.8	242 35.2	197 ▲2.0	145 ▲29.6	211 12.2	1,190 ▲6.1
宿泊業、飲食サービス業	561 ▲17.5	764 13.0	557 ▲20.8	408 ▲25.5	758 12.8	564 ▲7.1	527 ▲11.3	625 ▲0.5	441 ▲30.9	614 ▲1.1	612 8.3	473 ▲18.2	577 2.9	3,342 ▲6.9
宿 泊 業	219 ▲12.0	186 ▲10.1	199 ▲7.0	173 ▲3.4	222 16.2	178 2.9	177 ▲18.8	178 9.9	167 ▲29.5	188 ▲8.3	138 ▲9.8	181 ▲15.4	163 ▲25.6	1,015 ▲14.7
飲食サービス業	342 ▲20.6	578 23.2	358 ▲26.8	235 ▲36.3	536 11.4	386 ▲11.1	350 ▲6.9	447 ▲4.1	426 ▲31.7	474 2.4	292 15.0	414 ▲19.8	2,327 21.1	2,327 ▲3.1
生活関連サービス業、娯楽業	417 7.8	339 ▲25.3	313 24.2	358 0.8	363 ▲11.2	478 38.6	459 18.9	376 ▲0.3	411 23.4	426 8.1	311 ▲18.8	397 37.8	378 ▲9.4	2,299 4.9
教育、学習支援業	92 ▲25.2	105 ▲8.7	103 ▲8.8	107 27.4	130 ▲16.7	147 ▲11.4	121 ▲17.7	109 21.1	119 ▲9.2	97 ▲25.4	89 4.7	107 ▲18.3	83 ▲8.8	604 ▲8.3
医療、福祉	2,870 ▲3.0	3,300 5.9	3,340 ▲3.0	2,962 ▲7.9	3,197 ▲7.5	3,680 7.6	2,967 ▲4.8	2,803 (▲3.3)	3,251 (3.7)	2,829 (▲10.9)	2,964 (5.8)	2,999 (▲7.0)	3,027 (5.5)	17,873 (▲1.3)
医 療 業	1,003 4.2	1,143 5.2	1,113 ▲14.4	1,041 ▲0.8	1,151 ▲3.4	1,392 15.8	1,043 ▲4.4	1,018 (6.6)	1,206 (5.7)	1,012 (▲6.4)	1,085 (4.4)	1,068 (▲4.3)	1,111 (10.8)	6,500 (2.6)
社会保険・社会福祉・介護事業	1,838 ▲7.2	2,128 7.0	2,211 4.1	1,877 ▲11.5	2,017 ▲9.5	2,254 2.9	1,889 ▲5.6	1,766 (▲7.6)	2,021 (2.7)	1,794 (▲13.1)	1,859 (7.0)	1,911 (▲8.7)	1,897 (3.2)	11,248 (▲3.1)
複合サービス事業	69 ▲48.5	105 ▲48.0	78 6.8	42 ▲28.8	132 51.7	55 ▲45.5	88 11.4	174 62.6	118 107.0	54 ▲20.6	126 ▲19.7	72 ▲55.6	93 34.8	637 2.7
サービス業（他に分類されないもの）	1,351 ▲24.3	1,646 ▲0.1	1,557 9.2	1,333 ▲20.3	1,557 16.5	1,632 15.4	1,461 ▲19.0	1,517 (19.8)	1,573 (5.9)	1,398 (▲12.7)	1,603 (28.9)	1,493 (4.9)	1,495 (10.7)	9,079 (8.4)
職業紹介・労働者派遣業	533 ▲30.1	815 11.8	863 36.6	596 ▲23.1	731 33.9	799 38.0	567 ▲13.7	674 32.4	714 18.0	607 9.2	759 37.7	800 23.5	689 29.3	4,243 24.7
公務（他に分類されるものを除く） その他	228 34.9	155 ▲44.2	270 ▲45.2	495 11.5	474 ▲16.7	453 ▲11.2	191 ▲46.8	153 ▲26.8	142 ▲26.8	161 25.8	84 ▲34.4	116 ▲40.8	231 1.3	887 ▲18.1
合 計	10,471 ▲8.3	11,455 ▲4.0	10,775 ▲8.1	9,869 ▲9.0	11,548 ▲8.1	11,941 2.8	10,505 ▲5.9	10,220 0.2	10,563 ▲2.2	9,972 ▲7.2	10,319 4.9	10,155 ▲5.6	10,412 ▲0.6	61,641 ▲1.9

(注) 1 上段：新規求人数（原数値、パートを含む。）、下段：新規求人の対前年度比。

2 令和6年4月以降については令和5年7月改定の「日本標準産業分類」に基づく区分、令和6年3月以前については平成25年10月改定の「日本標準産業分類」に基づく区分により表章したもの。令和6年4月以降の対前年同月比については、産業分類改定による影響のある産業について（ ）で示している。

安定所別・主要産業別新規求人への動向 (令和6年9月 対前年増減数)

	松山		今治		新居浜		西条		四国中央		八幡浜		宇和島		大洲		県計								
	6年 9月	5年 9月	6年 9月	5年 9月	6年 9月	5年 9月	6年 9月	5年 9月	6年 9月	5年 9月	6年 9月	5年 9月	6年 9月	5年 9月	6年 9月	5年 9月	6年 9月	5年 9月	6年 9月						
農, 林, 漁業	8	0	3	5	▲2	▲4	7	12	▲5	▲7	61	85	▲24	34	43	▲9	19	20	▲1	134	186	▲52			
鉱業, 採石業, 砂利採取業	0	7	▲7	0	0	0	4	0	4	0	0	0	0	0	0	0	0	0	0	4	7	▲3			
建設業	412	439	▲27	95	58	37	56	68	▲12	0	30	29	1	43	70	▲27	56	82	▲26	918	1,008	▲90			
製造業	293	290	3	318	314	4	162	184	▲22	223	61	▲11	68	55	13	93	63	▲30	1,252	1,339	▲87				
電気・ガス・ 熱供給・水道業	20	3	(17)	1	1	(0)	1	0	(0)	7	0	(0)	0	0	(0)	0	13	0	(13)	42	4	(38)			
情報通信業	68	78	▲10	9	3	6	1	1	0	2	1	3	0	3	0	11	0	0	0	98	83	15			
運輸業, 郵便業	221	213	(8)	40	53	(▲13)	9	30	(▲21)	53	40	(13)	36	21	(15)	43	32	(11)	8	13	(▲5)	(15)			
卸売業, 小売業	666	799	(▲133)	154	205	(▲51)	102	112	(▲10)	51	45	(6)	103	63	(40)	90	109	(▲19)	19	39	(▲20)	(▲200)			
金融業, 保険業	33	43	▲10	17	13	4	2	3	▲1	3	4	▲1	0	0	0	5	0	0	0	61	63	▲2			
不動産業, 物品賃借業	44	44	0	0	8	▲8	13	20	▲7	3	1	2	1	0	1	3	1	2	0	0	0	0	65	77	▲12
学術研究, 専門・ 技術サービス業	143	108	35	16	22	▲6	34	38	▲4	2	1	4	2	2	7	7	0	8	▲7	211	188	23			
宿泊業, 飲食サービス業	284	248	36	54	49	5	38	27	11	22	32	▲10	59	25	34	55	92	▲37	38	27	38	▲11	16		
生活関連サービス業, 娯楽業	225	233	▲8	9	27	▲18	31	43	▲12	34	29	5	6	8	▲2	7	20	▲13	11	29	▲18	▲39			
教育, 学習支援業	52	46	6	8	23	▲15	13	9	4	2	4	▲2	3	▲3	4	2	3	▲1	2	0	2	83	92	▲9	
医療, 福祉	1,761	1,690	(71)	277	259	(18)	323	254	(69)	115	67	(48)	116	126	(▲10)	217	213	(4)	87	107	(▲20)	(157)			
医療業	572	563	(9)	121	87	(34)	82	65	(17)	54	22	(32)	60	51	(9)	114	114	(0)	31	47	(▲16)	(108)			
社会保険・社会 福祉・介護事業	1,170	1,104	(66)	156	172	(▲16)	246	195	(51)	61	45	(16)	56	74	(▲18)	103	99	(4)	56	60	(▲4)	(59)			
複合サービス事業	41	11	30	13	11	2	2	4	▲2	1	1	0	9	17	▲8	13	7	6	11	13	▲2	24			
サービス業 (他に分類されないもの)	1,027	889	(138)	75	84	(▲9)	176	197	(▲21)	45	30	(15)	36	35	(1)	58	51	(7)	9	17	(▲8)	(144)			
公募(他に分類される ものを除く)その他	176	178	▲2	13	9	4	3	15	▲12	1	0	1	8	6	2	13	13	0	8	1	7	3			
合計	5,474	5,327	147	1,102	1,144	▲42	1,120	1,162	▲42	605	566	39	575	502	73	669	716	▲47	334	460	▲126	▲59			

(注)1 パートを含む。

2 令和6年4月以降については令和5年7月改定の「日本標準産業分類」に基づく区分、令和6年3月以前については平成25年10月改定の「日本標準産業分類」に基づく区分により表章したものの、令和6年4月以降の対前年同月比については、産業分類改定による影響のある産業について()で示している。

常用新規求職者離職理由別の推移

(パートを除く)

令和6年9月

愛媛労働局

	求職者計	①		②				③		
		在職者	離職者	定年	事業主 都合離職者	自己都合 離職者	自営	無業者	家事	その他
【月平均】	【2,966】	【910】	【1,807】	【56】	【374】	【1,344】	【31】	【228】	【32】	【196】
令和元年度	35,589	10,922	21,687	673	4,484	16,132	368	2,737	380	2,357
	▲ 6.7	▲ 9.3	▲ 5.2	▲ 7.0	▲ 9.7	▲ 3.6	▲ 15.4	▲ 15.1	▲ 13.8	▲ 15.3
【月平均】	【2,761】	【804】	【1,748】	【50】	【449】	【1,219】	【27】	【197】	【33】	【165】
令和2年度	33,135	9,643	20,972	605	5,383	14,627	327	2,368	392	1,976
	▲ 6.9	▲ 11.7	▲ 3.3	▲ 10.1	20.0	▲ 9.3	▲ 11.1	▲ 13.5	3.2	▲ 16.2
【月平均】	【2,776】	【868】	【1,677】	【45】	【334】	【1,257】	【38】	【231】	【33】	【198】
令和3年度	33,307	10,411	20,127	541	4,008	15,088	451	2,769	399	2,370
	0.5	8.0	▲ 4.0	▲ 10.6	▲ 25.5	3.2	37.9	16.9	1.8	19.9
【月平均】	【2,713】	【849】	【1,654】	【47】	【299】	【1,274】	【31】	【211】	【32】	【179】
令和4年度	32,559	10,187	19,844	564	3,583	15,288	375	2,530	384	2,146
	▲ 2.2	▲ 2.2	▲ 1.4	4.3	▲ 10.6	1.3	▲ 16.9	▲ 8.6	▲ 3.8	▲ 9.5
【月平均】	【2,739】	【865】	【1,645】	【45】	【303】	【1,265】	【28】	【228】	【27】	【201】
令和5年度	32,865	10,382	19,742	544	3,640	15,180	334	2,741	324	2,417
	0.9	1.9	▲ 0.5	▲ 3.5	1.6	▲ 0.7	▲ 10.9	8.3	▲ 15.6	12.6
令和4年9月	2,624	824	1,581	38	249	1,263	31	219	27	192
	▲ 1.4	▲ 1.4	▲ 0.4	15.2	▲ 10.1	3.9	▲ 43.6	▲ 7.6	▲ 10.0	▲ 7.2
10月	2,628	757	1,675	44	331	1,274	24	196	27	169
	▲ 3.8	▲ 6.7	▲ 1.1	▲ 17.0	3.4	▲ 0.9	▲ 25.0	▲ 14.4	▲ 10.0	▲ 15.1
11月	2,342	770	1,386	23	278	1,048	37	186	36	150
	▲ 4.4	1.3	▲ 5.3	0.0	13.0	▲ 8.9	▲ 7.5	▲ 18.1	12.5	▲ 23.1
12月	2,001	737	1,126	20	178	903	24	138	26	112
	▲ 6.4	▲ 2.1	▲ 8.8	▲ 33.3	▲ 27.3	▲ 2.4	▲ 27.3	▲ 8.0	4.0	▲ 10.4
令和5年1月	2,900	982	1,744	38	257	1,407	40	174	33	141
	▲ 9.1	▲ 8.3	▲ 6.5	▲ 17.4	▲ 24.0	▲ 1.3	▲ 23.1	▲ 31.2	▲ 5.7	▲ 35.3
2月	2,917	1,101	1,603	32	246	1,279	42	213	46	167
	2.8	5.1	2.2	▲ 15.8	▲ 9.6	4.7	23.5	▲ 3.6	70.4	▲ 13.9
3月	2,946	970	1,700	49	301	1,321	26	276	33	243
	▲ 6.6	▲ 11.0	▲ 2.4	28.9	▲ 1.6	▲ 2.7	▲ 21.2	▲ 14.3	▲ 19.5	▲ 13.5
令和5年4月	3,414	771	2,346	140	587	1,577	35	297	25	272
	▲ 1.4	4.3	▲ 3.1	3.7	4.8	▲ 6.5	9.4	▲ 2.0	▲ 40.5	4.2
5月	2,808	789	1,758	57	298	1,373	29	261	35	226
	3.7	▲ 0.9	4.8	1.8	▲ 5.1	7.5	0.0	11.1	▲ 10.3	15.3
6月	2,848	966	1,679	35	292	1,319	32	203	21	182
	3.9	11.2	1.2	▲ 30.0	0.7	2.6	10.3	▲ 5.1	▲ 19.2	▲ 3.2
7月	2,671	813	1,645	34	327	1,265	18	213	25	188
	3.8	3.7	2.3	▲ 8.1	7.6	2.3	▲ 37.9	17.7	31.6	16.0
8月	2,678	880	1,605	39	264	1,278	20	193	29	164
	▲ 1.4	2.6	▲ 3.5	▲ 7.1	▲ 4.0	▲ 2.3	▲ 37.5	▲ 1.0	▲ 3.3	▲ 0.6
9月	2,676	855	1,580	24	238	1,289	25	241	31	210
	2.0	3.8	▲ 0.1	▲ 36.8	▲ 4.4	2.1	▲ 19.4	10.0	14.8	9.4
10月	2,698	814	1,658	39	280	1,310	26	226	24	202
	2.7	7.5	▲ 1.0	▲ 11.4	▲ 15.4	2.8	8.3	15.3	▲ 11.1	19.5
11月	2,345	754	1,373	25	220	1,096	29	218	28	190
	0.1	▲ 2.1	▲ 0.9	8.7	▲ 20.9	4.6	▲ 21.6	17.2	▲ 22.2	26.7
12月	1,994	724	1,114	27	208	853	23	156	21	135
	▲ 0.3	▲ 1.8	▲ 1.1	35.0	16.9	▲ 5.5	▲ 4.2	13.0	▲ 19.2	20.5
令和6年1月	2,944	971	1,730	44	316	1,324	40	243	31	212
	1.5	▲ 1.1	▲ 0.8	15.8	23.0	▲ 5.9	0.0	39.7	▲ 6.1	50.4
2月	3,048	1,126	1,720	46	314	1,328	27	202	27	175
	4.5	2.3	7.3	43.8	27.6	3.8	▲ 35.7	▲ 5.2	▲ 41.3	4.8
3月	2,741	919	1,534	34	296	1,168	30	288	27	261
	▲ 7.0	▲ 5.3	▲ 9.8	▲ 30.6	▲ 1.7	▲ 11.6	15.4	4.3	▲ 18.2	7.4
令和6年4月	3,460	763	2,430	111	577	1,702	26	267	31	236
	1.3	▲ 1.0	3.6	▲ 20.7	▲ 1.7	7.9	▲ 25.7	▲ 10.1	24.0	▲ 13.2
5月	2,776	831	1,733	52	389	1,258	32	212	28	184
	▲ 1.1	5.3	▲ 1.4	▲ 8.8	30.5	▲ 8.4	10.3	▲ 18.8	▲ 20.0	▲ 18.6
6月	2,445	753	1,445	38	240	1,136	27	247	29	218
	▲ 14.2	▲ 22.0	▲ 13.9	8.6	▲ 17.8	▲ 13.9	▲ 15.6	21.7	38.1	19.8
7月	2,694	793	1,681	47	333	1,273	25	220	38	182
	0.9	▲ 2.5	2.2	38.2	1.8	0.6	38.9	3.3	52.0	▲ 3.2
8月	2,269	715	1,380	35	274	1,048	18	174	22	152
	▲ 15.3	▲ 18.8	▲ 14.0	▲ 10.3	3.8	▲ 18.0	▲ 10.0	▲ 9.8	▲ 24.1	▲ 7.3
9月	2,476	749	1,510	29	226	1,223	26	217	26	191
	▲ 7.5	▲ 12.4	▲ 4.4	20.8	▲ 5.0	▲ 5.1	4.0	▲ 10.0	▲ 16.1	▲ 9.0
【月平均】	【2,687】	【767】	【1,697】	【52】	【340】	【1,273】	【26】	【223】	【29】	【194】
当年度累計	16,120	4,604	10,179	312	2,039	7,640	154	1,337	174	1,163
前年同期	17,095	5,074	10,613	329	2,006	8,101	159	1,408	166	1,242
前年同期比	▲ 5.7	▲ 9.3	▲ 4.1	▲ 5.2	1.6	▲ 5.7	▲ 3.1	▲ 5.0	4.8	▲ 6.4

(注) 網掛け部分は、前年同期比及び前年同月比を示す。
ハローワークに来所せず、オンライン上で求職登録した求職者数や、求職者がハローワークインターネットサービスの求人
直接応募した数値は、令和5年度4月以降(令和3年9月～令和5年3月は含まれない。)は含む。
【資料出所】 愛媛労働局「職業安定業務統計」

正社員職業紹介状況(原数値)

愛媛労働局

項 目	令和6年 9月	令和5年 9月	前年同月比 (差)	
① 月間有効求職者数 (人) (パートタイムを除く常用)	12,896	13,274	▲ 2.8%	
正社員	② 月間有効求人数 (人)	15,073	14,740	2.3%
	③ 新規求人数 (人)	5,302	5,160	2.8%
	④ 就職件数 (件)	607	710	▲ 14.5%
	⑤ 有効求人倍率 (倍) (②/①) (原数値)	1.17	1.11	0.06 p

(注) 正社員の有効求人倍率は正社員の月間有効求人数をパートタイムを除く常用の月間有効求職者数で除して算出しているが、パートタイムを除く常用の月間有効求職者数には派遣労働者や契約社員を希望する者も含まれるため、厳密な意味での正社員有効求人倍率より低い値となる。

月間有効求人倍率の推移（原数値）

愛媛労働局職業安定課

区分	地域別	令和6年9月	令和5年9月	増減率（差）
① 月間有効 求人倍率 (③/②)	東予	1.48	1.43	0.05p
	中予	1.20	1.22	▲ 0.02p
	南予	1.47	1.51	▲ 0.04p
	県計	1.32	1.32	0.00p
② 月間有効 求職者数 (人)	東予	6,876	6,979	▲ 1.5%
	中予	12,309	12,477	▲ 1.3%
	南予	2,986	3,012	▲ 0.9%
	県計	22,171	22,468	▲ 1.3%
③ 月間有効 求人数 (人)	東予	10,166	10,000	1.7%
	中予	14,810	15,209	▲ 2.6%
	南予	4,389	4,541	▲ 3.3%
	県計	29,365	29,750	▲ 1.3%

(注) 学卒を除き、パートタイムを含む。

年齢別常用職業紹介状況

令和6年9月

項目	月間有効求職者数		新規求職者数		就職件数	就職率 (%)	
		構成比(%)		構成比(%)			
全 数	19歳以下	239	1.1	59	1.5	12	20.3
		▲ 13.4	▲ 0.2	▲ 13.2	▲ 0.1	▲ 33.3	▲ 6.1
	20～24歳	1,502	6.8	316	7.9	90	28.5
		▲ 10.4	▲ 0.7	▲ 17.3	▲ 1.0	▲ 15.9	0.5
	25～29歳	2,175	9.8	406	10.1	107	26.4
		▲ 8.5	▲ 0.8	▲ 15.8	▲ 1.1	▲ 21.3	▲ 1.9
	30～34歳	1,977	8.9	371	9.2	105	28.3
		▲ 3.1	▲ 0.2	▲ 2.9	0.4	▲ 19.2	▲ 5.7
	35～39歳	1,904	8.6	355	8.8	103	29.0
		▲ 3.1	▲ 0.2	▲ 15.7	▲ 0.9	▲ 25.4	▲ 3.8
	40～44歳	1,890	8.5	359	8.9	135	37.6
		▲ 2.7	▲ 0.1	▲ 12.0	▲ 0.5	▲ 4.3	3.0
45～49歳	2,192	9.9	396	9.8	149	37.6	
	▲ 6.2	▲ 0.5	▲ 14.3	▲ 0.9	▲ 19.5	▲ 2.4	
50～54歳	2,454	11.1	431	10.7	154	35.7	
	1.8	0.3	▲ 0.5	0.7	▲ 7.2	▲ 2.6	
55～59歳	2,164	9.8	348	8.6	110	31.6	
	2.4	0.3	▲ 1.1	0.5	▲ 9.1	▲ 2.8	
60～64歳	2,713	12.3	339	8.4	117	34.5	
	▲ 1.7	▲ 0.1	▲ 8.6	▲ 0.2	▲ 8.6	0.0	
65歳以上	2,905	13.1	645	16.0	114	17.7	
	16.7	2.0	17.3	3.3	3.6	▲ 2.3	
合 計	22,115	-	4,025	-	1,196	29.7	
	▲ 1.2	-	▲ 6.6	-	▲ 13.3	▲ 2.3	

(年齢別新規求職者数の推移)

項目	24歳以下	25～34歳	35～44歳	45～54歳	55歳～64歳	65歳以上	計
令和元年度	6,050	12,093	11,304	10,634	9,146	6,468	55,695
	▲ 7.5	▲ 8.1	▲ 10.0	▲ 2.9	▲ 0.7	6.2	▲ 4.8
令和2年度	5,391	10,819	10,054	10,148	8,753	6,959	52,124
	▲ 10.9	▲ 10.5	▲ 11.1	▲ 4.6	▲ 4.3	7.6	▲ 6.4
令和3年度	5,654	10,728	9,749	10,861	9,156	7,756	53,904
	4.9	▲ 0.8	▲ 3.0	7.0	4.6	11.5	3.4
令和4年度	5,401	10,345	9,286	10,453	9,069	7,765	52,319
	▲ 4.5	▲ 3.6	▲ 4.7	▲ 3.8	▲ 1.0	0.1	▲ 2.9
令和5年度	5,044	9,953	9,103	10,606	9,570	8,162	52,438
	▲ 6.6	▲ 3.8	▲ 2.0	1.5	5.5	5.1	0.2
令和6年9月	375	777	714	827	687	645	4,025
	▲ 16.7	▲ 10.1	▲ 13.9	▲ 7.6	▲ 5.0	17.3	▲ 6.6

(注) 1 上段:パートを含む常用、下段:対前年度比(差)、就職率=就職件数÷新規求職者数

2 ハローワークに来所せず、オンライン上で求職登録した求職者数や、求職者がハローワークインターネットサービスの求人に直接応募した数値は、令和5年度4月以降は含む(令和3年9月～令和5年3月は含まない)。

一般職業紹介状況

令和6年9月

愛媛労働局職業安定部職業安定課

年度・月	A 新規求職申込件数			B 月間有効求職者数			C 新規求人数			D 月間有効求人数			E 就職件数			F 充足数			求人倍率(季節調整値)			就職率 E/A(%)	充足率 F/C(%)
	常用	うち(保)	うち中高年	常用	うち(保)	うち中高年	常用	うち(保)	うち中高年	常用	うち(保)	うち中高年	常用	うち(保)	うち中高年	新規	うち(保)	うち中高年	新規	うち(保)	うち中高年		
令和5年度	52,697	4,391	4,370	268,054	267,018	89,952	147,069	128,900	114,060	365,474	325,498	17,322	16,020	5,256	9,140	16,968	15,818	2,45	1,36	32.9	13.2		
月平均	4,330	4,311	1,100	22,468	22,388	8,055	12,156	10,471	9,523	29,750	26,847	1,464	1,380	474	769	1,438	1,364	2.42	1.32	33.8	13.7		
令和5年9月	4,277	4,251	1,085	22,518	22,428	7,881	12,191	11,455	10,092	30,985	27,860	1,525	1,413	474	772	1,496	1,388	2.68	1.38	35.7	13.1		
10月	3,682	3,669	911	21,773	21,689	7,416	11,825	10,775	9,465	30,708	27,431	1,384	1,286	429	725	1,332	1,248	2.93	1.41	37.6	12.4		
11月	3,145	3,135	735	20,514	20,437	6,872	11,193	9,869	8,629	30,178	26,785	1,237	1,078	377	658	1,198	1,056	3.14	1.47	39.3	12.1		
12月	4,623	4,606	1,159	21,068	21,007	6,982	11,632	11,548	9,761	30,805	26,861	1,134	1,014	334	631	1,103	1,001	2.50	1.46	24.5	9.6		
令和6年1月	4,840	4,828	1,016	22,147	22,091	6,741	12,251	11,941	10,235	31,889	27,562	1,545	1,420	458	837	1,503	1,386	2.47	1.44	31.9	12.6		
2月	4,326	4,316	931	22,499	22,445	6,688	12,478	10,505	9,365	32,066	27,894	1,768	1,641	506	970	1,747	1,629	2.43	1.43	40.9	16.6		
3月	6,110	6,093	1,691	23,722	23,668	7,176	13,505	10,220	9,082	30,424	26,924	1,494	1,413	410	804	1,480	1,404	1.67	1.28	24.5	14.5		
4月	4,758	4,737	1,372	23,956	23,888	7,664	13,720	10,563	9,430	29,264	26,327	1,547	1,458	491	809	1,538	1,452	2.22	1.22	32.5	14.6		
5月	3,878	3,840	998	23,331	23,237	8,032	13,471	9,972	9,049	28,773	25,994	1,378	1,292	452	769	1,366	1,289	2.57	1.23	35.5	13.7		
6月	4,192	4,178	1,167	22,734	22,642	8,167	12,890	10,319	9,181	28,851	26,048	1,342	1,260	424	788	1,311	1,238	2.46	1.27	32.0	12.7		
7月	3,573	3,562	998	22,084	22,006	7,909	12,474	10,155	8,999	28,553	25,838	1,195	1,126	357	630	1,164	1,103	2.84	1.29	33.4	11.5		
8月	4,039	4,025	1,041	22,171	22,115	7,822	12,464	10,412	9,309	29,365	26,337	1,277	1,196	412	699	1,237	1,162	2.58	1.32	31.6	11.9		
9月	▲ 6.7	▲ 6.6	▲ 5.4	▲ 1.3	▲ 1.2	▲ 2.9	▲ 2.5	▲ 0.6	▲ 2.2	▲ 1.3	▲ 1.9	▲ 12.8	▲ 13.3	▲ 13.1	▲ 9.1	▲ 14.0	▲ 14.8	0.16p	0.00p	▲ 2.2p	▲ 1.8p		
前年同月比																							

(注)・求人倍率(季節調整値)の前年同月比の数値は、前月比の数値である。

地区	A 新規求職申込件数			B 月間有効求職者数			C 新規求人数			D 月間有効求人数			E 就職件数			F 充足数			求人倍率(季節調整値)			就職率 E/A(%)	充足率 F/C(%)
	常用	うち(保)	うち中高年	常用	うち(保)	うち中高年	常用	うち(保)	うち中高年	常用	うち(保)	うち中高年	常用	うち(保)	うち中高年	新規	うち(保)	うち中高年	新規	うち(保)	うち中高年		
中山	▲ 9.0	▲ 8.9	▲ 3.3	▲ 1.3	▲ 1.3	0.4	2.2	2.8	▲ 0.7	▲ 2.6	▲ 4.3	▲ 10.9	▲ 11.1	▲ 7.4	▲ 5.2	▲ 18.2	▲ 18.3	0.32p	▲ 0.02p	▲ 0.6p	▲ 2.5p		
松山	1,941	1,935	534	12,309	12,285	4,309	6,596	5,474	4,816	14,810	13,090	517	488	175	271	527	499	2.82	1.20	26.6	9.6		
今治	3.4	3.2	7.0	▲ 0.1	0.0	▲ 10.2	5.0	▲ 3.7	▲ 4.3	3.2	3.1	▲ 17.7	▲ 17.3	▲ 35.1	▲ 7.0	▲ 16.0	▲ 18.8	▲ 0.17p	0.04p	▲ 8.4p	▲ 2.0p		
東新居浜	487	486	119	2,319	2,312	792	1,376	1,102	1,021	3,396	3,158	158	153	48	93	152	143	2.26	1.46	32.4	13.8		
西条	▲ 3.3	▲ 3.1	▲ 13.4	1.8	2.2	▲ 2.3	2.9	▲ 3.6	4.0	2.0	4.6	▲ 6.5	▲ 2.4	12.5	11.9	6.9	10.3	0.00p	0.01p	▲ 1.2p	1.2p		
予西	379	377	84	1,880	1,877	600	1,056	1,120	971	3,208	2,629	129	121	45	75	139	129	2.96	1.71	34.0	12.4		
四国中央	325	325	101	1,344	1,338	591	793	533	453	1,750	1,530	103	92	28	54	78	71	1.64	1.30	▲ 3.3p	0.1p		
八幡浜	▲ 22.6	▲ 21.9	▲ 42.3	▲ 6.5	▲ 6.3	▲ 13.0	▲ 2.8	6.9	4.5	6.5	4.1	▲ 14.6	▲ 12.3	▲ 3.1	▲ 8.1	▲ 14.3	▲ 12.3	0.61p	0.17p	3.6p	▲ 4.4p		
宇和島	274	274	56	1,333	1,330	422	789	605	579	1,812	1,750	105	100	31	57	108	107	2.21	1.36	38.3	17.9		
大洲	▲ 5.8	▲ 6.8	8.3	▲ 5.1	▲ 5.1	▲ 7.2	▲ 0.2	14.5	23.1	10.4	18.1	▲ 16.1	▲ 12.8	8.7	▲ 25.9	▲ 2.9	1.7	0.52p	0.23p	▲ 4.6p	▲ 2.1p		
南予	196	192	52	919	911	362	600	575	506	1,516	1,399	73	68	25	40	68	60	2.93	1.65	37.2	11.8		
予	▲ 3.9	▲ 4.3	▲ 17.1	3.1	3.0	▲ 3.3	7.2	▲ 6.6	▲ 8.8	▲ 2.8	▲ 3.2	▲ 21.7	▲ 25.0	▲ 16.7	▲ 32.5	▲ 14.6	▲ 16.7	▲ 0.08p	▲ 0.09p	▲ 9.3p	▲ 1.2p		
大洲	248	247	63	1,251	1,248	500	763	669	646	1,835	1,793	101	96	35	52	88	85	2.70	1.47	40.7	13.2		
予	▲ 4.5	▲ 4.5	▲ 14.3	▲ 1.8	▲ 1.6	▲ 11.5	1.9	▲ 27.4	▲ 28.4	▲ 18.9	▲ 17.7	▲ 12.5	▲ 19.6	▲ 24.2	▲ 5.0	▲ 21.4	▲ 28.4	▲ 0.55p	▲ 0.27p	▲ 4.4p	1.8p		
大洲	189	189	32	816	814	246	491	334	317	1,038	988	91	78	25	57	77	68	1.77	1.27	48.1	23.1		

(注)・公共職業安定所別上段は前年同月比、下段は原数値である。・新規求職者を除きパートタイムを含む。

一般職業紹介状況(全数)前年比

令和6年9月

愛媛労働局

年 月	月間有効求職者		月間有効求人数		有効求人倍率		新規求職者数		新規求人数		新規求人倍率		就職件数
	季調値 対前月 増減比	原数値 対前年 同月比	季調値 対前月 増減比	原数値 対前年 同月比	季節 調整値	原数値	季調値 対前月 増減比	原数値 対前年 同月比	季調値 対前月 増減比	原数値 対前年 同月比	季節 調整値	原数値	
	%	%	%	%	倍	倍	%	%	%	%	倍	倍	%
平成29年度	-	▲ 4.1	-	4.8	-	1.55	-	▲ 5.7	-	3.3	-	2.30	▲ 5.8
平成30年度	-	▲ 2.0	-	3.2	-	1.63	-	▲ 2.7	-	3.0	-	2.44	▲ 4.6
令和元年度	-	▲ 1.2	-	▲ 2.8	-	1.60	-	▲ 4.7	-	▲ 4.4	-	2.45	▲ 9.1
令和2年度	-	6.8	-	▲ 16.2	-	1.26	-	▲ 6.3	-	▲ 14.7	-	2.23	▲ 15.0
令和3年度	-	1.7	-	6.0	-	1.31	-	4.3	-	6.2	-	2.27	2.7
令和4年度	-	0.8	-	10.8	-	1.44	-	▲ 2.1	-	9.1	-	2.53	0.3
令和5年度	-	1.3	-	▲ 4.4	-	1.36	-	▲ 1.7	-	▲ 4.8	-	2.45	▲ 1.5
令和4年度													
令和4年4月	▲ 0.3	2.4	2.2	13.1	1.40	1.31	▲ 4.0	▲ 1.3	2.8	12.8	2.48	1.75	▲ 1.0
5月	0.2	4.1	1.1	16.2	1.42	1.30	2.1	11.8	0.3	16.2	2.44	2.28	5.9
6月	▲ 0.6	4.4	1.1	15.7	1.44	1.34	▲ 3.0	3.5	1.6	11.6	2.55	2.50	7.3
7月	▲ 0.6	1.9	0.6	13.8	1.46	1.38	▲ 1.2	▲ 9.4	1.1	10.3	2.61	2.62	▲ 0.1
8月	▲ 0.6	0.3	▲ 0.1	13.7	1.46	1.42	▲ 1.7	▲ 3.6	▲ 1.9	16.1	2.60	2.66	4.2
9月	▲ 0.5	▲ 0.6	▲ 0.6	12.9	1.46	1.43	0.6	▲ 1.9	0.1	11.0	2.59	2.66	▲ 4.9
10月	0.1	▲ 1.0	0.4	12.7	1.47	1.49	1.4	▲ 5.3	0.0	7.5	2.55	2.79	▲ 4.6
11月	0.1	▲ 0.7	0.2	9.4	1.47	1.55	▲ 0.2	▲ 3.8	0.6	6.1	2.57	3.03	▲ 6.1
12月	0.2	▲ 0.6	0.0	8.5	1.46	1.61	▲ 4.9	▲ 7.2	0.3	9.3	2.71	3.45	▲ 9.9
令和5年1月	0.1	▲ 1.3	▲ 0.5	6.9	1.45	1.59	5.2	▲ 7.7	▲ 1.8	4.4	2.53	2.53	▲ 6.6
2月	0.9	0.3	▲ 0.6	6.0	1.43	1.52	2.7	4.3	▲ 2.6	4.7	2.40	2.44	3.0
3月	0.3	▲ 0.4	▲ 1.0	3.4	1.41	1.45	▲ 1.8	▲ 4.9	1.6	1.9	2.49	2.31	11.5
令和5年度													
令和5年4月	▲ 0.1	▲ 0.5	▲ 1.3	▲ 1.1	1.39	1.30	0.1	▲ 2.0	▲ 3.4	▲ 5.4	2.40	1.69	▲ 4.4
5月	▲ 0.4	▲ 0.4	▲ 0.2	▲ 1.6	1.40	1.28	▲ 2.4	▲ 0.9	1.2	0.5	2.49	2.32	▲ 0.9
6月	0.6	0.3	▲ 0.8	▲ 4.0	1.38	1.28	2.0	▲ 0.4	▲ 0.5	▲ 5.6	2.43	2.37	▲ 8.6
7月	0.6	1.6	▲ 0.7	▲ 4.5	1.36	1.30	▲ 1.2	0.1	▲ 2.5	▲ 8.2	2.39	2.41	2.4
8月	▲ 0.1	2.0	▲ 0.6	▲ 5.8	1.35	1.32	0.1	▲ 1.3	1.7	▲ 3.8	2.43	2.59	▲ 3.5
9月	▲ 0.3	1.9	▲ 0.2	▲ 5.9	1.36	1.32	▲ 1.1	0.9	▲ 1.9	▲ 8.3	2.41	2.42	2.1
10月	0.1	2.7	▲ 0.1	▲ 5.2	1.35	1.38	▲ 1.3	0.0	1.6	▲ 4.0	2.48	2.68	7.4
11月	0.1	1.8	▲ 1.6	▲ 7.2	1.33	1.41	▲ 0.3	▲ 5.0	▲ 3.0	▲ 8.1	2.41	2.93	1.3
12月	0.2	1.8	0.5	▲ 7.0	1.33	1.47	0.7	▲ 0.1	2.8	▲ 9.0	2.46	3.14	7.5
令和6年1月	▲ 0.3	1.6	▲ 0.2	▲ 6.3	1.34	1.46	▲ 1.6	▲ 1.7	▲ 0.1	▲ 2.9	2.50	2.50	▲ 4.1
2月	2.9	3.5	4.3	▲ 2.2	1.36	1.44	14.5	1.6	6.1	2.8	2.32	2.47	7.1
3月	▲ 2.0	0.3	1.2	▲ 1.2	1.40	1.43	▲ 13.6	▲ 10.7	▲ 1.2	▲ 5.9	2.65	2.43	▲ 15.4
令和6年度													
4月	▲ 0.7	1.5	▲ 1.7	0.3	1.38	1.28	3.0	1.3	▲ 6.2	0.2	2.42	1.67	▲ 5.4
5月	1.1	2.4	▲ 2.6	▲ 2.6	1.33	1.22	3.7	2.0	▲ 1.6	▲ 2.2	2.29	2.22	▲ 1.2
6月	0.0	0.3	▲ 0.6	▲ 3.3	1.33	1.23	▲ 9.5	▲ 14.6	2.8	▲ 7.2	2.60	2.57	▲ 6.8
7月	▲ 1.3	0.8	▲ 1.1	▲ 1.7	1.33	1.27	3.2	2.6	▲ 1.0	4.9	2.50	2.46	▲ 3.2
8月	▲ 1.0	▲ 1.8	▲ 0.1	▲ 3.6	1.34	1.29	▲ 6.2	▲ 13.8	▲ 0.2	▲ 5.6	2.66	2.84	▲ 4.9
9月	0.3	▲ 1.3	1.0	▲ 1.3	1.35	1.32	8.5	▲ 6.7	3.5	▲ 0.6	2.53	2.58	▲ 12.8
10月													
11月													
12月													
令和7年1月													
2月													
3月													

(注) 1 新規学卒者を除きパートタイムを含む。
2 令和5年12月以前の数値は、新季節指数により改訂されている。

令和6年度 マatching機能に関する業務実績(安定所別)

令和6年9月

愛媛労働局

主要 安定所	就職件数 (一般)		充足件数 (一般、受理地ベース)		雇用保険受給者の 早期再就職割合	
	9月実績	年間目標	9月実績	年間目標	7月実績	年間目標
	令和6年度実績累計	進捗率	令和6年度実績累計	進捗率	令和6年度実績累計	対目標差
松山	517	7,130	527	7,610	37.7	32.5
	3,250	45.6%	3,499	46.0%	31.7	▲ 0.8
今治	158	2,220	152	2,060	44.6	35.0
	1,070	48.2%	983	47.7%	40.2	5.2
八幡浜	72	1,070	68	925	37.0	30.3
	486	45.4%	436	47.1%	26.8	▲ 3.5
宇和島	101	1,540	88	1,360	37.5	35.0
	686	44.5%	603	44.3%	30.7	▲ 4.3
新居浜	129	1,730	139	1,690	42.9	38.0
	854	49.4%	913	54.0%	36.9	▲ 1.1
西条	101	1,490	78	1,230	42.6	36.8
	734	49.3%	575	46.7%	35.5	▲ 1.3
四国中央	105	1,470	108	1,430	78.8	41.4
	643	43.7%	674	47.1%	44.7	3.3
大洲	90	1,040	77	920	63.4	42.0
	501	48.2%	413	44.9%	51.1	9.1
合計	1,273	17,690	1,237	17,225	41.9	34.6
	8,224	46.5%	8,096	47.0%	34.5	▲ 0.1

※雇用保険受給者の早期再就職件数は集計の関係で2か月遅れになる。

有効求人倍率の推移（季節調整値）

（新規学卒者を除きパートタイムを含む）

愛媛労働局

	1月	2月	3月	4月	5月	6月	7月	8月	9月	10月	11月	12月	年計	年度計
昭和 38年	0.19	0.28	0.29	0.31	0.31	0.31	0.35	0.31	0.29	0.34	0.33	0.32	0.31	0.32
39年	0.33	0.33	0.31	0.36	0.37	0.36	0.35	0.35	0.33	0.34	0.33	0.34	0.34	0.34
40年	0.32	0.32	0.30	0.28	0.28	0.28	0.28	0.29	0.28	0.29	0.30	0.28	0.29	0.29
41年	0.29	0.29	0.30	0.32	0.33	0.33	0.35	0.37	0.38	0.38	0.36	0.38	0.34	0.37
42年	0.41	0.41	0.45	0.45	0.47	0.49	0.50	0.51	0.47	0.51	0.53	0.55	0.48	0.51
43年	0.59	0.56	0.53	0.53	0.55	0.59	0.58	0.58	0.58	0.58	0.60	0.58	0.58	0.59
44年	0.59	0.63	0.67	0.66	0.67	0.67	0.63	0.67	0.68	0.66	0.69	0.67	0.66	0.69
45年	0.74	0.78	0.78	0.84	0.76	0.75	0.84	0.79	0.88	0.92	0.92	0.91	0.83	0.85
46年	0.88	0.84	0.81	0.77	0.80	0.77	0.76	0.73	0.73	0.73	0.72	0.72	0.77	0.73
47年	0.66	0.66	0.67	0.68	0.70	0.70	0.72	0.77	0.74	0.83	0.87	0.97	0.76	0.84
48年	0.95	1.02	1.10	1.13	1.12	1.19	1.14	1.18	1.20	1.24	1.20	1.16	1.15	1.17
49年	1.16	1.10	1.05	1.03	1.00	0.96	0.92	0.85	0.78	0.76	0.69	0.65	0.90	0.77
50年	0.63	0.61	0.57	0.57	0.55	0.52	0.54	0.54	0.55	0.55	0.55	0.56	0.56	0.56
51年	0.59	0.60	0.61	0.62	0.63	0.57	0.58	0.59	0.56	0.54	0.51	0.50	0.57	0.55
52年	0.51	0.50	0.51	0.50	0.48	0.49	0.48	0.46	0.51	0.47	0.46	0.42	0.49	0.47
53年	0.43	0.44	0.43	0.44	0.45	0.46	0.48	0.46	0.48	0.48	0.50	0.48	0.46	0.49
54年	0.53	0.54	0.54	0.56	0.57	0.57	0.57	0.60	0.62	0.64	0.67	0.67	0.59	0.62
55年	0.66	0.66	0.70	0.72	0.69	0.69	0.66	0.66	0.63	0.63	0.61	0.62	0.66	0.65
56年	0.62	0.63	0.62	0.62	0.61	0.62	0.64	0.62	0.60	0.60	0.58	0.60	0.61	0.60
57年	0.58	0.58	0.54	0.55	0.57	0.56	0.57	0.56	0.57	0.56	0.56	0.55	0.56	0.56
58年	0.56	0.55	0.57	0.58	0.58	0.57	0.58	0.59	0.59	0.60	0.63	0.59	0.58	0.60
59年	0.61	0.62	0.62	0.60	0.61	0.62	0.60	0.63	0.65	0.64	0.65	0.66	0.63	0.64
60年	0.67	0.68	0.68	0.68	0.66	0.67	0.66	0.65	0.66	0.64	0.61	0.63	0.66	0.65
61年	0.64	0.64	0.64	0.62	0.62	0.65	0.62	0.62	0.60	0.63	0.61	0.59	0.62	0.61
62年	0.58	0.59	0.59	0.60	0.60	0.63	0.68	0.68	0.74	0.77	0.79	0.82	0.67	0.73
63年	0.84	0.86	0.87	0.94	0.96	0.96	0.95	0.98	0.96	0.98	1.01	1.02	0.95	0.99
平成 元年	1.04	1.03	1.08	1.07	1.11	1.11	1.07	1.10	1.11	1.13	1.13	1.17	1.09	1.14
2年	1.23	1.26	1.26	1.23	1.22	1.23	1.26	1.24	1.25	1.25	1.29	1.28	1.25	1.26
3年	1.29	1.31	1.34	1.34	1.35	1.38	1.36	1.30	1.30	1.29	1.30	1.27	1.32	1.31
4年	1.27	1.26	1.28	1.23	1.21	1.16	1.15	1.14	1.15	1.13	1.09	1.05	1.18	1.12
5年	1.05	1.04	1.02	0.98	0.96	0.95	0.93	0.94	0.89	0.87	0.84	0.84	0.94	0.89
6年	0.84	0.84	0.84	0.85	0.87	0.86	0.87	0.91	0.90	0.87	0.85	0.88	0.86	0.87
7年	0.87	0.87	0.85	0.84	0.82	0.83	0.82	0.84	0.84	0.85	0.85	0.86	0.84	0.84
8年	0.84	0.83	0.84	0.87	0.89	0.91	0.92	0.89	0.88	0.88	0.89	0.89	0.88	0.89
9年	0.91	0.90	0.90	0.89	0.92	0.93	0.93	0.91	0.92	0.91	0.91	0.87	0.91	0.88
10年	0.84	0.82	0.77	0.76	0.73	0.71	0.70	0.70	0.70	0.70	0.69	0.69	0.73	0.70
11年	0.68	0.67	0.67	0.65	0.65	0.64	0.63	0.62	0.62	0.63	0.64	0.64	0.64	0.64
12年	0.64	0.64	0.65	0.67	0.67	0.66	0.68	0.68	0.67	0.66	0.66	0.66	0.66	0.67
13年	0.67	0.67	0.68	0.68	0.68	0.69	0.67	0.67	0.66	0.64	0.62	0.59	0.66	0.65
14年	0.61	0.63	0.65	0.63	0.62	0.62	0.62	0.62	0.63	0.63	0.64	0.63	0.63	0.63
15年	0.62	0.61	0.61	0.62	0.62	0.62	0.63	0.65	0.67	0.71	0.70	0.71	0.65	0.68
16年	0.74	0.73	0.73	0.72	0.74	0.77	0.77	0.76	0.76	0.77	0.79	0.79	0.75	0.77
17年	0.80	0.81	0.83	0.81	0.81	0.81	0.83	0.85	0.87	0.86	0.86	0.88	0.83	0.86
18年	0.90	0.89	0.89	0.90	0.90	0.90	0.89	0.87	0.87	0.88	0.87	0.88	0.89	0.88
19年	0.88	0.89	0.89	0.89	0.90	0.88	0.87	0.87	0.85	0.84	0.85	0.86	0.87	0.87
20年	0.89	0.86	0.89	0.89	0.88	0.87	0.86	0.85	0.81	0.79	0.78	0.76	0.85	0.78
21年	0.67	0.62	0.58	0.54	0.52	0.53	0.52	0.52	0.53	0.53	0.54	0.53	0.55	0.54
22年	0.54	0.55	0.56	0.59	0.57	0.57	0.61	0.61	0.65	0.67	0.68	0.71	0.61	0.65
23年	0.72	0.73	0.73	0.75	0.75	0.74	0.75	0.76	0.76	0.76	0.76	0.75	0.75	0.76
24年	0.76	0.76	0.78	0.77	0.78	0.79	0.80	0.82	0.82	0.83	0.85	0.87	0.80	0.83
25年	0.88	0.90	0.90	0.91	0.93	0.95	0.97	0.97	0.98	1.02	1.04	1.08	0.96	1.00
26年	1.07	1.07	1.08	1.08	1.11	1.11	1.12	1.11	1.10	1.10	1.10	1.10	1.10	1.11
27年	1.11	1.14	1.17	1.17	1.19	1.21	1.23	1.23	1.26	1.28	1.31	1.31	1.22	1.27
28年	1.35	1.35	1.38	1.41	1.45	1.42	1.41	1.42	1.42	1.41	1.40	1.41	1.40	1.42
29年	1.40	1.42	1.45	1.49	1.53	1.51	1.52	1.56	1.55	1.57	1.54	1.57	1.51	1.55
30年	1.57	1.59	1.59	1.58	1.59	1.63	1.63	1.64	1.64	1.64	1.63	1.64	1.61	1.63
令和 元年	1.67	1.67	1.65	1.66	1.64	1.65	1.62	1.63	1.64	1.64	1.64	1.62	1.64	1.60
2年	1.56	1.53	1.47	1.39	1.35	1.32	1.29	1.24	1.24	1.21	1.18	1.18	1.33	1.26
3年	1.20	1.24	1.25	1.27	1.27	1.30	1.30	1.29	1.28	1.29	1.32	1.34	1.28	1.31
4年	1.35	1.35	1.37	1.40	1.42	1.44	1.46	1.46	1.46	1.47	1.47	1.46	1.42	1.44
5年	1.45	1.43	1.41	1.39	1.40	1.38	1.36	1.35	1.36	1.35	1.33	1.33	1.38	1.36
6年	1.34	1.36	1.40	1.38	1.33	1.33	1.33	1.34	1.35					

※ 1 季節調整法はセンサス局法Ⅱ(X-12-ARIMA)による。
 なお、令和5年12月以前の数値は新季節指数により改訂されている。
 2 年計及び年度計は原数値。

用 語	解 説
季節調整値	<p>求人数や求職者数は経済状況だけではなく、季節的な理由により、一定の規則性をもって変化するため、数字(原数値)をみるだけでは、その変化が経済状況によるものか、季節的な理由によるものかわからないため、「季節的な変化を取り除いた数値」で比較する必要があり、これを「季節調整」といい、季節調整を行った数値を「季節調整値」という。 (季節調整値＝原数値÷季節指数×100)</p>
新規求人数	<p>期間中に新たに受け付けた求人数(採用予定人員)。</p>
月間有効求人数	<p>前月から繰越された有効求人(前月末日現在において、求人票の有効期限が翌月以降にまたがっている未充足の求人数をいう。)と当月の「新規求人数」の合計数。</p>
新規求職申込件数	<p>期間中に新たに受け付けた求職申込みの件数。</p>
月間有効求職者数	<p>前月から繰越された有効求職者数(前月末日現在において、求職票の有効期限が翌月以降にまたがっている就職未決定の求職者をいう。)と当月の「新規求職申込件数」の合計数。</p>
新規求人倍率	<p>新規求職者に対する新規求人数の割合をいい、「新規求人数」を「新規求職申込件数」で除して得た数値。</p>
有効求人倍率	<p>有効求職者に対する有効求人数の割合をいい、「月間有効求人数」を「月間有効求職者数」で除して得た数値。</p>
正社員	<p>雇用期間の定めのないフルタイムのうち、勤め先で正社員・正職員などと呼称される正規労働者。</p>