

本資料は次回の専門部会にもご持参ください。

愛媛地方最低賃金審議会

第2回

愛媛県はん用機械器具、生産用機械器具、
業務用機械器具製造業最低賃金専門部会

資料

令和6年10月2日

愛媛労働局労働基準部賃金室

愛媛地方最低賃金審議会

第2回愛媛県はん用機械器具、生産用機械器具、業務用 機械器具製造業最低賃金専門部会

資 料 目 次

令和6年10月2日

1	愛媛県はん用機械器具、生産用機械器具、業務用機械器具製造業最低賃金専門部会委員名簿	1
2	愛媛県はん用機械器具、生産用機械器具、業務用機械器具製造業最低賃金年次別推移について	
	(1) 愛媛県はん用機械器具、生産用機械器具、業務用機械器具製造業最低賃金年次別推移表	3
	(2) 未満率及び影響率のイメージ図	4
	(3) 特定最低賃金時間額とその引上げ率の推移に関する2軸グラフ（愛媛県はん用機械器具、生産用機械器具、業務用機械器具製造業最低賃金）	5
3	愛媛県はん用機械器具、生産用機械器具、業務用機械器具製造業最低賃金の適用範囲	7
4	令和6年最低賃金に関する基礎調査について	
	(1) 令和6年最低賃金に関する基礎調査の概要（愛媛県特定最低賃金）	9
	(2) 最低賃金に関する基礎調査結果（はん用機械器具製造業等）	11
	(3) 総括表（1）	12
	(4) 総括表（2）	17
	(5) 最低賃金引上げ額・率と影響率の関係表	22
5	企業短期経済観測調査の概要（2024年9月）－愛媛県分－ （2024年10月1日 日本銀行松山支店）	25
6	管内の雇用失業情勢（令和6年8月分）について （令和6年10月1日 愛媛労働局）	33

**愛媛県はん用機械器具、生産用機械器具、業務用
機械器具製造業最低賃金専門部会委員名簿**

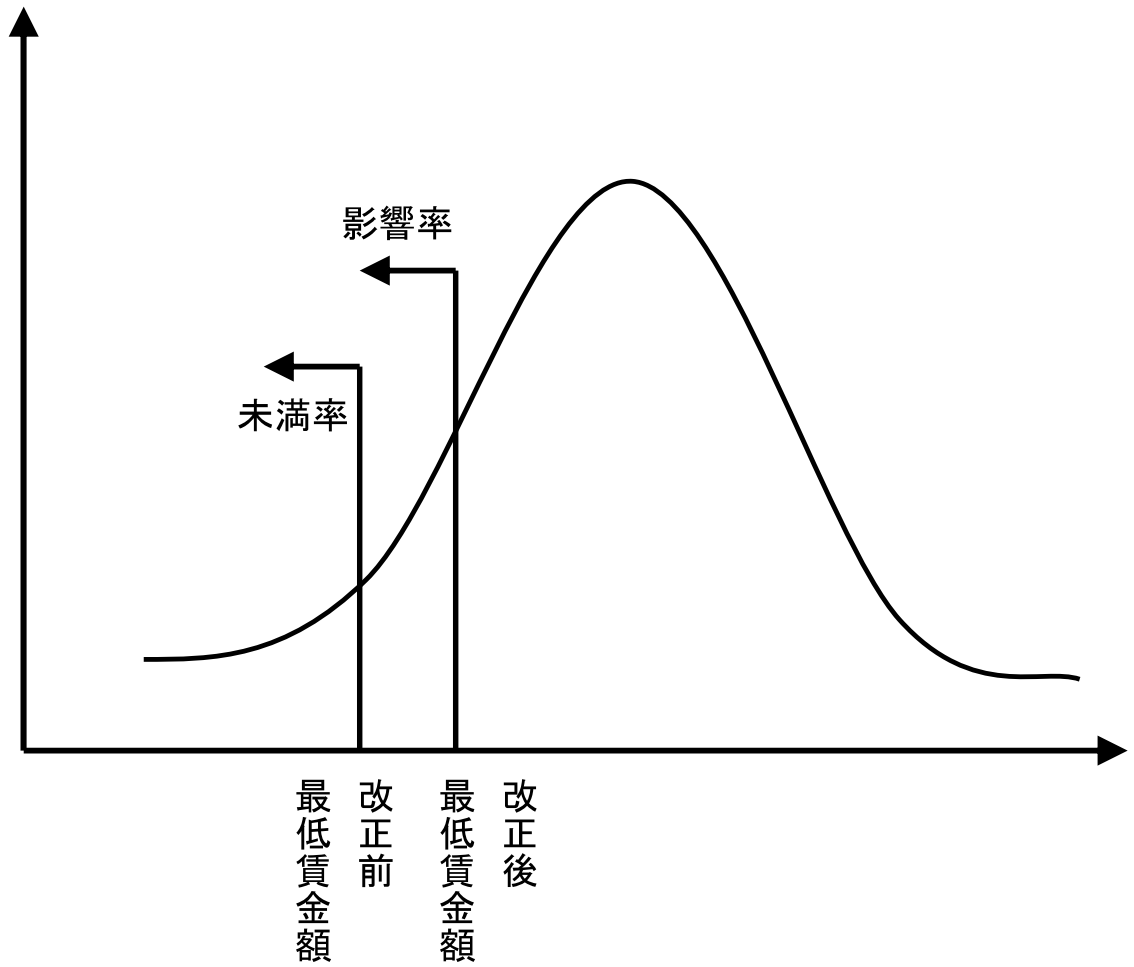
(令和6年9月19日任命)

区分	氏 名	現 職	備 考
公 益 代 表	いのうえ ゆうき 井上 雄基	弁護士	
	○ そのだ まさえ 園田 雅江	国立大学法人愛媛大学客員准教授	
	◎ たけい なおこ 武井 奈保子	弁護士	
労 働 者 代 表	たていし のりかず 立石 則和	JAM四国愛媛地区協議会特別役員	
	てらだ ただひろ 寺田 淳泰	日本労働組合総連合会愛媛県連合会副事務局長	
	よしかわ あきら 吉川 亮	JAM井関農機労働組合松山支部副支部長	
使 用 者 代 表	いのうえ ひろみつ 井上 広光	株式会社ユタカ管理部長	
	こうの まさゆき 河野 正幸	株式会社アテックス取締役総務部部長	
	にしおか けい 西岡 圭	株式会社西岡鉄工所代表取締役	
備 考	◎=部会長 ○=部会長代理 (注1) 各側委員の掲載順は、50音順です。		

愛媛県はん用機械器具、生産用機械器具、業務用機械器具製造業
最低賃金年次別推移表

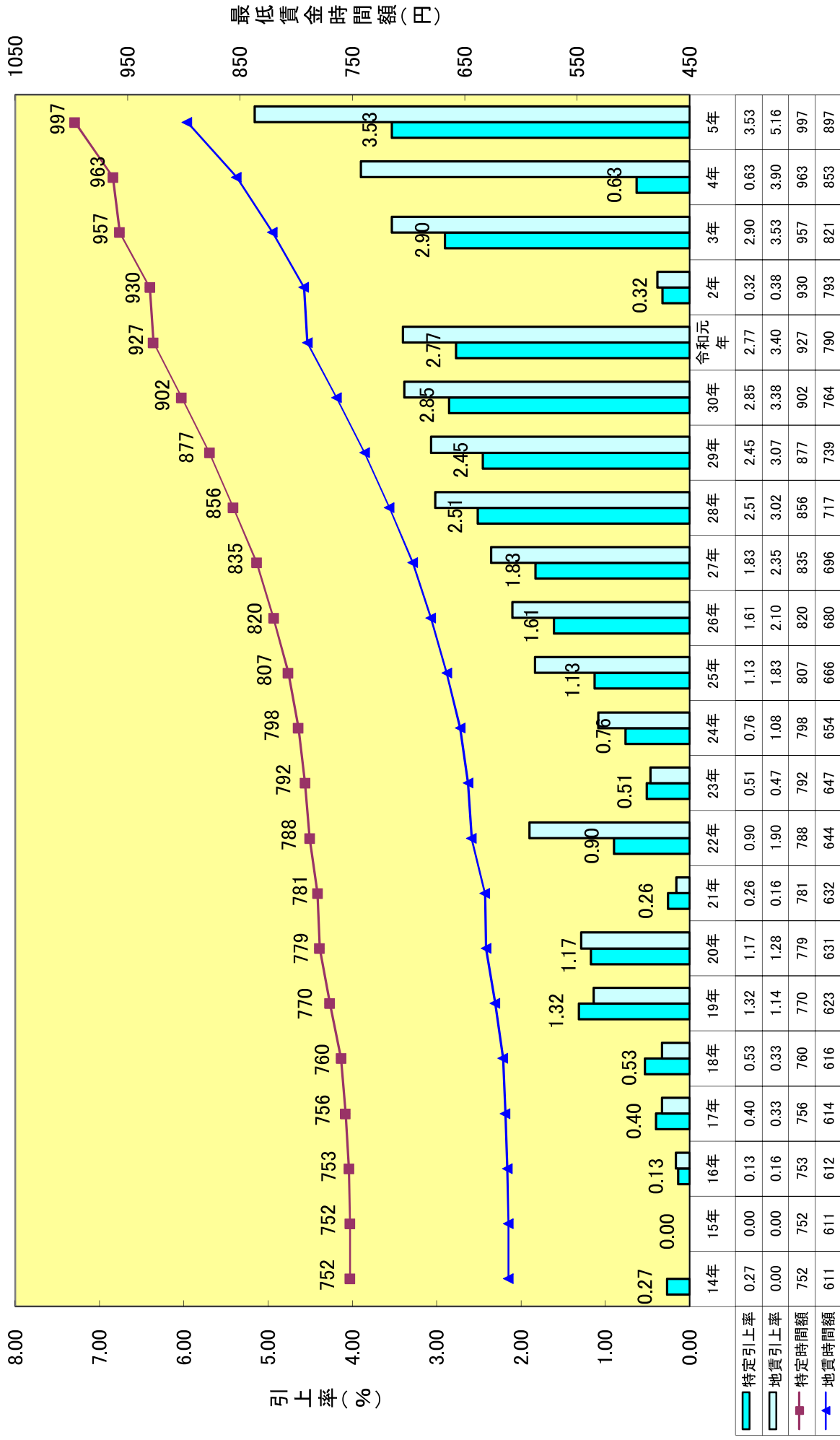
年次	発効 月日	日額の推移			時間額の推移			未満率	影響率
		日額	引上額	引上率	時間額	引上額	引上率		
14年	12.25	5,994	0	0.00	752	2	0.27	5.6	5.7
15年	12.25	6,010	16	0.27	752	0	0.00	2.1	2.1
16年	12.25	(廃止)			753	1	0.13	1.6	1.7
17年	12.25				756	3	0.40	1.7	2.1
18年	12.25				760	4	0.53	1.3	1.5
19年	12.25				770	10	1.32	1.6	2.7
20年	12.25				779	9	1.17	4.0	5.2
21年	12.25				781	2	0.26	1.6	1.7
22年	12.25				788	7	0.90	2.0	3.0
23年	12.25				792	4	0.51	3.3	3.8
24年	12.25				798	6	0.76	1.9	3.5
25年	12.25				807	9	1.13	1.5	2.1
26年	12.25				820	13	1.61	3.8	4.2
27年	12.25				835	15	1.83	4.3	6.1
28年	12.25				856	21	2.51	2.6	4.4
29年	12.25				877	21	2.45	4.6	6.7
30年	12.25				902	25	2.85	3.4	5.8
令和元年	12.25				927	25	2.77	6.3	11.3
2年	12.25				930	3	0.32	4.7	6.4
3年	12.25				957	27	2.90	3.2	5.9
4年	12.25				963	6	0.63	3.4	4.5
5年	12.25				997	34	3.53	2.7	6.1

参考 未満率及び影響率のイメージ図



※ 曲線は、賃金額を横軸にとったときの労働者分布を表している。

G1 特定最低賃金時間額とその引上率の推移に関する2軸グラフ (愛媛県はん用機械器具、生産用機械器具、業務用機械器具製造業最低賃金)



愛媛県はん用機械器具、生産用機械器具、業務用機械器具製造業 最低賃金の適用範囲

1 適用する使用者

愛媛県の区域内ではん用機械器具製造業、生産用機械器具製造業、業務用機械器具製造業（計量器・測定器・分析機器・試験機・測量機械器具・理化学機械器具製造業、医療用機械器具・医療用品製造業、光学機械器具・レンズ製造業、武器製造業及びこれら産業において管理，補助的経済活動を行う事業所を除く。以下同じ。）又は純粹持株会社（管理する全子会社を通じての主要な経済活動がはん用機械器具製造業、生産用機械器具製造業又は業務用機械器具製造業に分類されるものに限る。）を営む使用者

2 適用する労働者

前号の使用者に使用される労働者。ただし、次に掲げる者を除く。

- (1) 18歳未満又は65歳以上の者
- (2) 雇入れ後6月未満の者であって、技能習得中のもの
- (3) 次の業務に主として従事する者

イ 清掃又は片付けの業務

ロ バリ取り・溶接かす取り、洗浄、さび若しくは傷の防止のための塗装、検数、包装又は手作業による機械部品の組立ての業務

ハ 中子の造型、卓上ボール盤による穴あけ又はプレスによる打抜きの業務

令和6年最低賃金に関する基礎調査の概要 〔愛媛県特定(産業別)最低賃金改正審議用資料〕

1 趣旨

標記の調査は、愛媛県内の民間企業の賃金の実態について調査したものであり、本資料は、愛媛県特定(産業別)最低賃金の改正決定に資するため、その調査結果をとりまとめたものである。

2 調査対象産業・事業所

令和3年経済センサス(活動調査)のデータを母集団として使用し、愛媛県において特定(産業別)最低賃金が設定されている下表の4産業及び規模区分に該当する事業所のうちから無作為抽出したものである。但し、同時期に実施する賃金構造基本統計調査の対象となっている事業所については、本調査の対象から除外される。

産 業	規模区分
① パルプ、紙製造業	1～9人、10～29人、30～99人
② はん用機械器具、生産用機械器具、業務用機械器具製造業	
③ 電子部品・デバイス・電子回路、電気機械器具、情報通信機械器具製造業	
④ 船舶製造・修理業、船用機関製造業	

なお、上記4産業のうち、特定(産業別)最低賃金の適用除外業種(①においては機械すき和紙製造業、手すき和紙製造業、内装用ライナー製造業及び建材原紙製造業、②においては計量器・測定器・分析機器・試験機・測量機械器具・理化学機械器具製造業、医療用機械器具・医療用品製造業、光学機械器具・レンズ製造業及び武器製造業、③においては発電用・送電用・配電用電気機械器具製造業及び産業用電気機械器具製造業)については、本資料の集計から除外している。

3 調査対象労働者

事業所規模1～29人は労働者の全数、30人～99人は労働者の半数を抽出している。

4 調査の内容

令和6年6月1日現在の状況について、同年6月分の基本給、諸手当、所定労働日数、1日の所定労働時間数等(賃金締切日の定めがある場合には6月の賃金締切日以前の1か月間)の回答を求め、これらにより労働者ごとの1時間当たりの賃金額を算出したものである。

5 調査の集計

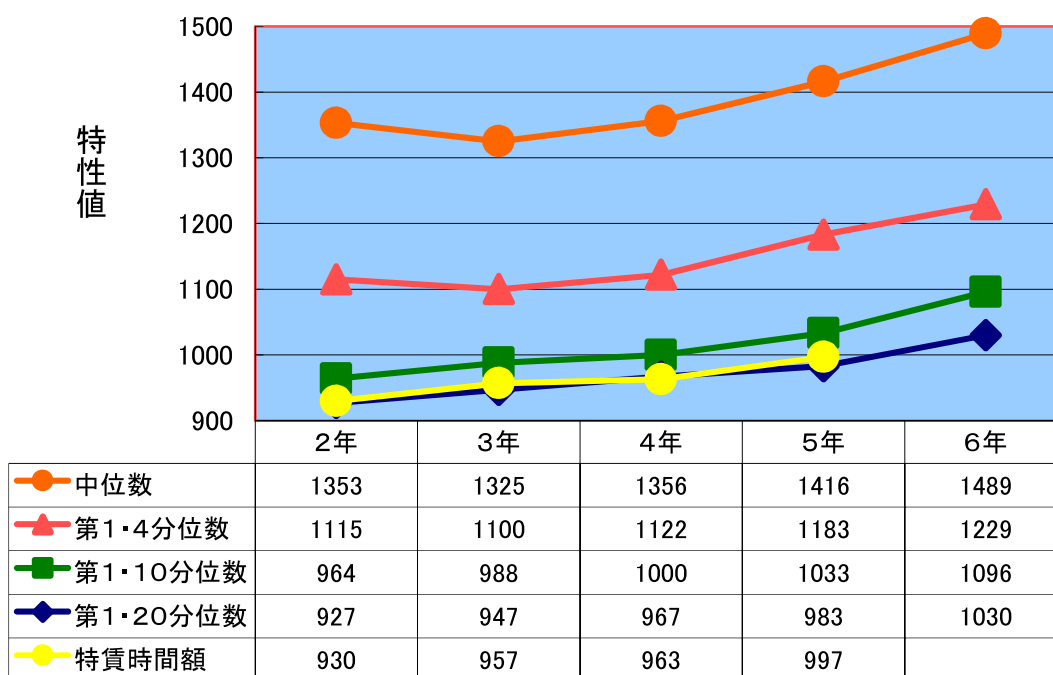
- (1) 集計に当たり、適用除外労働者（①18歳未満又は65歳以上の者、②雇入れ後6月未満の者であって、技能習得中のもの、③清掃又は片付けの業務に主として従事する者、④特定(産業別)最低賃金ごとに定められている適用除外業務に従事する者）を除いた基幹的労働者を対象としており、集計状況は下表のとおり。

	パ紙	はん用	電機	船舶	合計
集計事業所数	10	140	34	135	319
集計労働者数	213	1,837	593	1,603	4,246

- (2) 集計結果は総括表のとおりであり、賃金分布として、賃金額階級区分ごとの労働者数（最低の賃金額階級区分から累積した人数）を、規模別、性別及び年齢階層別に集計したものである。なお、労働者数は、上記2のとおり抽出した事業所に対する調査結果を母集団に復元した数値であり、産業・規模区分ごとに復元倍率（母集団労働者数を集計労働者数で除したもの）を乗じて復元している。

最低賃金に関する基礎調査結果（はん用機械器具製造業等）

（1）特性値の推移



（2）第1・20分位数と特定最低賃金額との差

	2年	3年	4年	5年	6年
第1・20分位数	927	947	967	983	1030
特賃時間額	930	957	963	997	
差	-3	-10	4	-14	

（3）未満率と影響率の推移

	2年	3年	4年	5年	6年
未満率	4.7	3.2	3.4	2.7	1.9
影響率	6.4	5.9	4.5	6.1	

（4）特定最低賃金と地域別最低賃金の比較

	2年	3年	4年	5年	6年
特定時間額	930	957	963	997	
地賃時間額	793	821	853	897	956
比率（%）	117.3	116.6	112.9	111.1	

時間当り所定内賃金額 (3手当を除く)	合計	規模別			男性計	女性計
		1～9人	10～29人	30～99人		
計	4,492	717	1,450	2,325	3,681	811
円	69	33	24	11	41	27
- 986	(1.5)	(4.7)	(1.7)	(0.5)	(1.1)	(3.3)
987 - 987	72 (1.6)	33 (4.7)	28 (1.9)	11 (0.5)	41 (1.1)	31 (3.8)
988 - 988	72 (1.6)	33 (4.7)	28 (1.9)	11 (0.5)	41 (1.1)	31 (3.8)
989 - 989	75 (1.7)	33 (4.7)	31 (2.2)	11 (0.5)	41 (1.1)	34 (4.2)
990 - 990	79 (1.8)	37 (5.1)	31 (2.2)	11 (0.5)	45 (1.2)	34 (4.2)
991 - 991	79 (1.8)	37 (5.1)	31 (2.2)	11 (0.5)	45 (1.2)	34 (4.2)
992 - 992	79 (1.8)	37 (5.1)	31 (2.2)	11 (0.5)	45 (1.2)	34 (4.2)
993 - 993	79 (1.8)	37 (5.1)	31 (2.2)	11 (0.5)	45 (1.2)	34 (4.2)
994 - 994	79 (1.8)	37 (5.1)	31 (2.2)	11 (0.5)	45 (1.2)	34 (4.2)
995 - 995	79 (1.8)	37 (5.1)	31 (2.2)	11 (0.5)	45 (1.2)	34 (4.2)
996 - 996	85 (1.9)	37 (5.1)	35 (2.4)	13 (0.6)	47 (1.3)	38 (4.6)
997 - 997	120 (2.7)	43 (6.0)	63 (4.3)	13 (0.6)	68 (1.9)	51 (6.3)
998 - 998	120 (2.7)	43 (6.0)	63 (4.3)	13 (0.6)	68 (1.9)	51 (6.3)
999 - 999	123 (2.7)	43 (6.0)	66 (4.6)	13 (0.6)	68 (1.9)	55 (6.7)
1000 - 1000	172 (3.8)	57 (7.9)	91 (6.3)	24 (1.0)	87 (2.4)	84 (10.4)
1001 - 1001	172 (3.8)	57 (7.9)	91 (6.3)	24 (1.0)	87 (2.4)	84 (10.4)
1002 - 1002	172 (3.8)	57 (7.9)	91 (6.3)	24 (1.0)	87 (2.4)	84 (10.4)
1003 - 1003	172 (3.8)	57 (7.9)	91 (6.3)	24 (1.0)	87 (2.4)	84 (10.4)
1004 - 1004	172 (3.8)	57 (7.9)	91 (6.3)	24 (1.0)	87 (2.4)	84 (10.4)
1005 - 1005	186 (4.1)	60 (8.4)	91 (6.3)	35 (1.5)	102 (2.8)	84 (10.4)
1006 - 1006	186 (4.1)	60 (8.4)	91 (6.3)	35 (1.5)	102 (2.8)	84 (10.4)
1007 - 1007	189 (4.2)	60 (8.4)	94 (6.5)	35 (1.5)	102 (2.8)	88 (10.8)
1008 - 1008	189 (4.2)	60 (8.4)	94 (6.5)	35 (1.5)	102 (2.8)	88 (10.8)
1009 - 1009	189 (4.2)	60 (8.4)	94 (6.5)	35 (1.5)	102 (2.8)	88 (10.8)
1010 - 1010	192 (4.3)	60 (8.4)	94 (6.5)	38 (1.6)	102 (2.8)	90 (11.2)
1011 - 1011	195 (4.3)	60 (8.4)	94 (6.5)	40 (1.7)	104 (2.8)	90 (11.2)
1012 - 1012	198 (4.4)	60 (8.4)	98 (6.7)	40 (1.7)	108 (2.9)	90 (11.2)
1013 - 1013	198 (4.4)	60 (8.4)	98 (6.7)	40 (1.7)	108 (2.9)	90 (11.2)
1014 - 1014	198 (4.4)	60 (8.4)	98 (6.7)	40 (1.7)	108 (2.9)	90 (11.2)

06年

総括表（1）はん用機械器具，生産用機械器具，業務用機械器具製造業最低賃金

時間当り所定内賃金額 (3手当を除く)	合計	規模別			男性計	女性計
		1～9人	10～29人	30～99人		
1015 - 1015	198 (4.4)	60 (8.4)	98 (6.7)	40 (1.7)	108 (2.9)	90 (11.2)
1016 1016	198 (4.4)	60 (8.4)	98 (6.7)	40 (1.7)	108 (2.9)	90 (11.2)
1017 1017	202 (4.5)	60 (8.4)	101 (7.0)	40 (1.7)	108 (2.9)	94 (11.6)
1018 1018	202 (4.5)	60 (8.4)	101 (7.0)	40 (1.7)	108 (2.9)	94 (11.6)
1019 1019	202 (4.5)	60 (8.4)	101 (7.0)	40 (1.7)	108 (2.9)	94 (11.6)
1020 1020	202 (4.5)	60 (8.4)	101 (7.0)	40 (1.7)	108 (2.9)	94 (11.6)
1021 1021	208 (4.6)	63 (8.8)	105 (7.2)	40 (1.7)	108 (2.9)	101 (12.4)
1022 1022	208 (4.6)	63 (8.8)	105 (7.2)	40 (1.7)	108 (2.9)	101 (12.4)
1023 1023	211 (4.7)	63 (8.8)	105 (7.2)	43 (1.9)	108 (2.9)	103 (12.8)
1024 1024	211 (4.7)	63 (8.8)	105 (7.2)	43 (1.9)	108 (2.9)	103 (12.8)
1025 1025	214 (4.8)	67 (9.3)	105 (7.2)	43 (1.9)	111 (3.0)	103 (12.8)
1026 1026	214 (4.8)	67 (9.3)	105 (7.2)	43 (1.9)	111 (3.0)	103 (12.8)
1027 1027	214 (4.8)	67 (9.3)	105 (7.2)	43 (1.9)	111 (3.0)	103 (12.8)
1028 1028	218 (4.9)	67 (9.3)	108 (7.5)	43 (1.9)	115 (3.1)	103 (12.8)
1029 1029	224 (5.0)	67 (9.3)	112 (7.7)	46 (2.0)	121 (3.3)	103 (12.8)
1030 1030	229 (5.1)	67 (9.3)	112 (7.7)	51 (2.2)	123 (3.4)	106 (13.1)
1031 1031	229 (5.1)	67 (9.3)	112 (7.7)	51 (2.2)	123 (3.4)	106 (13.1)
1032 1032	233 (5.2)	67 (9.3)	115 (7.9)	51 (2.2)	123 (3.4)	110 (13.5)
1033 1033	236 (5.2)	67 (9.3)	115 (7.9)	54 (2.3)	123 (3.4)	112 (13.9)
1034 1034	236 (5.2)	67 (9.3)	115 (7.9)	54 (2.3)	123 (3.4)	112 (13.9)
1035 1035	236 (5.2)	67 (9.3)	115 (7.9)	54 (2.3)	123 (3.4)	112 (13.9)
1036 1036	239 (5.3)	70 (9.8)	115 (7.9)	54 (2.3)	123 (3.4)	116 (14.3)
1037 1037	239 (5.3)	70 (9.8)	115 (7.9)	54 (2.3)	123 (3.4)	116 (14.3)
1038 1038	242 (5.4)	70 (9.8)	119 (8.2)	54 (2.3)	127 (3.4)	116 (14.3)
1039 1039	242 (5.4)	70 (9.8)	119 (8.2)	54 (2.3)	127 (3.4)	116 (14.3)
1040 1040	248 (5.5)	70 (9.8)	119 (8.2)	59 (2.6)	127 (3.4)	121 (14.9)
1041 1041	248 (5.5)	70 (9.8)	119 (8.2)	59 (2.6)	127 (3.4)	121 (14.9)
1042 1042	248 (5.5)	70 (9.8)	119 (8.2)	59 (2.6)	127 (3.4)	121 (14.9)
1043 1043	254 (5.7)	73 (10.2)	119 (8.2)	62 (2.7)	133 (3.6)	121 (14.9)
1044 1044	254 (5.7)	73 (10.2)	119 (8.2)	62 (2.7)	133 (3.6)	121 (14.9)

06年

総括表（1）はん用機械器具，生産用機械器具，業務用機械器具製造業最低賃金

時間当り所定内賃金額 (3手当を除く)	合計	規模別			男性計	女性計	
		1～9人	10～29人	30～99人			
1045	1045	259 (5.8)	73 (10.2)	119 (8.2)	67 (2.9)	133 (3.6)	126 (15.6)
1046	1046	259 (5.8)	73 (10.2)	119 (8.2)	67 (2.9)	133 (3.6)	126 (15.6)
1047	1047	259 (5.8)	73 (10.2)	119 (8.2)	67 (2.9)	133 (3.6)	126 (15.6)
1048	1048	259 (5.8)	73 (10.2)	119 (8.2)	67 (2.9)	133 (3.6)	126 (15.6)
1049	1049	259 (5.8)	73 (10.2)	119 (8.2)	67 (2.9)	133 (3.6)	126 (15.6)
1050	1050	329 (7.3)	73 (10.2)	129 (8.9)	127 (5.5)	158 (4.3)	171 (21.1)
1051	1051	329 (7.3)	73 (10.2)	129 (8.9)	127 (5.5)	158 (4.3)	171 (21.1)
1052	1052	329 (7.3)	73 (10.2)	129 (8.9)	127 (5.5)	158 (4.3)	171 (21.1)
1053	1053	337 (7.5)	73 (10.2)	129 (8.9)	135 (5.8)	166 (4.5)	171 (21.1)
1054	1054	337 (7.5)	73 (10.2)	129 (8.9)	135 (5.8)	166 (4.5)	171 (21.1)
1055	1055	340 (7.6)	73 (10.2)	129 (8.9)	138 (5.9)	166 (4.5)	174 (21.4)
1056	1056	340 (7.6)	73 (10.2)	129 (8.9)	138 (5.9)	166 (4.5)	174 (21.4)
1057	1057	340 (7.6)	73 (10.2)	129 (8.9)	138 (5.9)	166 (4.5)	174 (21.4)
1058	1058	340 (7.6)	73 (10.2)	129 (8.9)	138 (5.9)	166 (4.5)	174 (21.4)
1059	1059	340 (7.6)	73 (10.2)	129 (8.9)	138 (5.9)	166 (4.5)	174 (21.4)
1060	1060	343 (7.6)	73 (10.2)	129 (8.9)	140 (6.0)	169 (4.6)	174 (21.4)
1061	1061	343 (7.6)	73 (10.2)	129 (8.9)	140 (6.0)	169 (4.6)	174 (21.4)
1062	1062	360 (8.0)	73 (10.2)	132 (9.1)	154 (6.6)	175 (4.8)	185 (22.8)
1063	1063	363 (8.1)	77 (10.7)	132 (9.1)	154 (6.6)	175 (4.8)	188 (23.2)
1064	1064	363 (8.1)	77 (10.7)	132 (9.1)	154 (6.6)	175 (4.8)	188 (23.2)
1065	1065	363 (8.1)	77 (10.7)	132 (9.1)	154 (6.6)	175 (4.8)	188 (23.2)
1066	1066	366 (8.1)	77 (10.7)	132 (9.1)	156 (6.7)	175 (4.8)	191 (23.5)
1067	1067	366 (8.1)	77 (10.7)	132 (9.1)	156 (6.7)	175 (4.8)	191 (23.5)
1068	1068	366 (8.1)	77 (10.7)	132 (9.1)	156 (6.7)	175 (4.8)	191 (23.5)
1069	1069	368 (8.2)	77 (10.7)	132 (9.1)	159 (6.8)	178 (4.8)	191 (23.5)
1070	1070	380 (8.5)	80 (11.2)	132 (9.1)	167 (7.2)	181 (4.9)	199 (24.5)
1071	1071	380 (8.5)	80 (11.2)	132 (9.1)	167 (7.2)	181 (4.9)	199 (24.5)
1072	1072	380 (8.5)	80 (11.2)	132 (9.1)	167 (7.2)	181 (4.9)	199 (24.5)
1073	1073	382 (8.5)	80 (11.2)	132 (9.1)	170 (7.3)	181 (4.9)	201 (24.8)
1074	1074	382 (8.5)	80 (11.2)	132 (9.1)	170 (7.3)	181 (4.9)	201 (24.8)

時間当り所定内賃金額 (3手当を除く)	合計	規模別			男性計	女性計	
		1～9人	10～29人	30～99人			
	404	80	132	191	192	212	
1075	1075	(9.0)	(11.2)	(9.1)	(8.2)	(5.2)	(26.2)
	412	80	132	200	200	212	
1076	1076	(9.2)	(11.2)	(9.1)	(8.6)	(5.4)	(26.2)
	412	80	132	200	200	212	
1077	1077	(9.2)	(11.2)	(9.1)	(8.6)	(5.4)	(26.2)
	412	80	132	200	200	212	
1078	1078	(9.2)	(11.2)	(9.1)	(8.6)	(5.4)	(26.2)
	415	80	132	202	200	215	
1079	1079	(9.2)	(11.2)	(9.1)	(8.7)	(5.4)	(26.5)
	426	80	136	210	203	223	
1080	1080	(9.5)	(11.2)	(9.4)	(9.0)	(5.5)	(27.5)
	430	83	136	210	203	226	
1081	1081	(9.6)	(11.6)	(9.4)	(9.0)	(5.5)	(27.9)
	432	83	136	213	206	226	
1082	1082	(9.6)	(11.6)	(9.4)	(9.2)	(5.6)	(27.9)
	432	83	136	213	206	226	
1083	1083	(9.6)	(11.6)	(9.4)	(9.2)	(5.6)	(27.9)
	432	83	136	213	206	226	
1084	1084	(9.6)	(11.6)	(9.4)	(9.2)	(5.6)	(27.9)
	432	83	136	213	206	226	
1085	1085	(9.6)	(11.6)	(9.4)	(9.2)	(5.6)	(27.9)
	432	83	136	213	206	226	
1086	1086	(9.6)	(11.6)	(9.4)	(9.2)	(5.6)	(27.9)
	432	83	136	213	206	226	
1087	1087	(9.6)	(11.6)	(9.4)	(9.2)	(5.6)	(27.9)
	432	83	136	213	206	226	
1088	1088	(9.6)	(11.6)	(9.4)	(9.2)	(5.6)	(27.9)
	432	83	136	213	206	226	
1089	1089	(9.6)	(11.6)	(9.4)	(9.2)	(5.6)	(27.9)
	438	83	136	218	211	226	
1090	1090	(9.7)	(11.6)	(9.4)	(9.4)	(5.7)	(27.9)
	440	83	136	221	211	229	
1091	1091	(9.8)	(11.6)	(9.4)	(9.5)	(5.7)	(28.3)
	440	83	136	221	211	229	
1092	1092	(9.8)	(11.6)	(9.4)	(9.5)	(5.7)	(28.3)
	443	83	136	224	214	229	
1093	1093	(9.9)	(11.6)	(9.4)	(9.6)	(5.8)	(28.3)
	447	83	139	224	218	229	
1094	1094	(9.9)	(11.6)	(9.6)	(9.6)	(5.9)	(28.3)
	447	83	139	224	218	229	
1095	1095	(9.9)	(11.6)	(9.6)	(9.6)	(5.9)	(28.3)
	450	83	143	224	218	233	
1096	1096	(10.0)	(11.6)	(9.9)	(9.6)	(5.9)	(28.7)
	450	83	143	224	218	233	
1097	1097	(10.0)	(11.6)	(9.9)	(9.6)	(5.9)	(28.7)
	460	83	150	227	224	236	
1098	1099	(10.2)	(11.6)	(10.3)	(9.7)	(6.1)	(29.1)
	545	93	174	278	273	272	
1100	1109	(12.1)	(13.0)	(12.0)	(11.9)	(7.4)	(33.6)
	578	97	185	297	292	286	
1110	1119	(12.9)	(13.5)	(12.7)	(12.8)	(7.9)	(35.3)
	626	100	202	324	327	299	
1120	1129	(13.9)	(14.0)	(13.9)	(13.9)	(8.9)	(36.9)
	677	103	209	364	359	318	
1130	1139	(15.1)	(14.4)	(14.4)	(15.7)	(9.8)	(39.2)
	707	113	216	378	387	320	
1140	1149	(15.7)	(15.8)	(14.9)	(16.2)	(10.5)	(39.5)
	766	117	234	415	428	338	
1150	1159	(17.0)	(16.3)	(16.1)	(17.9)	(11.6)	(41.7)

総括表（賃金額階級別、規模別、性別表）

【上段】 累積労働者数

【下段】 累積構成比

06年 総括表（1）はん用機械器具，生産用機械器具，業務用機械器具製造業最低賃金

時間当り所定内賃金額 (3手当を除く)	合計	規模別			男性計	女性計	
		1～9人	10～29人	30～99人			
1160	1169	828 (18.4)	127 (17.7)	261 (18.0)	440 (18.9)	472 (12.8)	356 (43.9)
1170	1179	873 (19.4)	143 (20.0)	268 (18.5)	461 (19.8)	494 (13.4)	379 (46.8)
1180	1189	915 (20.4)	150 (20.9)	282 (19.5)	483 (20.8)	526 (14.3)	390 (48.1)
1190	1199	944 (21.0)	157 (21.9)	286 (19.7)	502 (21.6)	551 (15.0)	393 (48.5)
1200	1299	1,385 (30.8)	200 (27.9)	446 (30.8)	739 (31.8)	832 (22.6)	553 (68.2)
1300	1399	1,835 (40.9)	283 (39.5)	614 (42.3)	938 (40.4)	1,210 (32.9)	625 (77.1)
1400	1499	2,281 (50.8)	370 (51.6)	746 (51.4)	1,165 (50.1)	1,586 (43.1)	695 (85.8)
1500	1599	2,681 (59.7)	447 (62.3)	886 (61.1)	1,348 (58.0)	1,957 (53.2)	724 (89.3)
1600	1699	3,077 (68.5)	500 (69.8)	1,018 (70.2)	1,559 (67.1)	2,324 (63.1)	753 (92.8)
1700	1799	3,368 (75.0)	540 (75.3)	1,105 (76.2)	1,723 (74.1)	2,603 (70.7)	765 (94.4)
1800	1899	3,600 (80.1)	580 (80.9)	1,164 (80.3)	1,855 (79.8)	2,829 (76.8)	771 (95.1)
1900	1999	3,773 (84.0)	617 (86.0)	1,220 (84.1)	1,936 (83.3)	2,997 (81.4)	776 (95.8)
2000		4,492 (100.0)	717 (100.0)	1,450 (100.0)	2,325 (100.0)	3,681 (100.0)	811 (100.0)
月平均賃金額		265,508	260,508	269,906	264,305	278,651	205,824
時間当平均賃金額		1,604	1,576	1,618	1,605	1,673	1,292
月一人当たり労働時間数		165	165	167	165	167	158
第1・20分位数		1,030	990	1,000	1,050	1,075	997
第1・10分位数		1,096	1,043	1,099	1,100	1,142	1,000
第1・4分位数		1,229	1,250	1,245	1,219	1,325	1,075
中位数		1,489	1,482	1,488	1,498	1,562	1,200
四分位偏差係数		0.1917	0.1835	0.1767	0.1983	0.1713	0.1213

【上段】 累積労働者数

【下段】 累積構成比

総括表（賃金額階級別、年齢別表）

【上段】 累積労働者数

【下段】 累積構成比

06年 総括表（2）はん用機械器具，生産用機械器具，業務用機械器具製造業最低賃金

時間当り所定内賃金額 (3手当を除く)	合計	年齢別					
		17歳以下	18～19歳	20～54歳	55～59歳	60～64歳	65歳以上
計	4,492		29	3,604	489	370	
円	69			52	7	10	
- 986	(1.5)			(1.4)	(1.4)	(2.7)	
987 - 987	72 (1.6)			55 (1.5)	7 (1.4)	10 (2.7)	
988 - 988	72 (1.6)			55 (1.5)	7 (1.4)	10 (2.7)	
989 - 989	75 (1.7)			59 (1.6)	7 (1.4)	10 (2.7)	
990 - 990	79 (1.8)			62 (1.7)	7 (1.4)	10 (2.7)	
991 - 991	79 (1.8)			62 (1.7)	7 (1.4)	10 (2.7)	
992 - 992	79 (1.8)			62 (1.7)	7 (1.4)	10 (2.7)	
993 - 993	79 (1.8)			62 (1.7)	7 (1.4)	10 (2.7)	
994 - 994	79 (1.8)			62 (1.7)	7 (1.4)	10 (2.7)	
995 - 995	79 (1.8)			62 (1.7)	7 (1.4)	10 (2.7)	
996 - 996	85 (1.9)			62 (1.7)	9 (1.9)	13 (3.6)	
997 - 997	120 (2.7)			76 (2.1)	20 (4.1)	24 (6.4)	
998 - 998	120 (2.7)			76 (2.1)	20 (4.1)	24 (6.4)	
999 - 999	123 (2.7)			76 (2.1)	23 (4.8)	24 (6.4)	
1000 - 1000	172 (3.8)			110 (3.0)	29 (6.0)	33 (8.8)	
1001 - 1001	172 (3.8)			110 (3.0)	29 (6.0)	33 (8.8)	
1002 - 1002	172 (3.8)			110 (3.0)	29 (6.0)	33 (8.8)	
1003 - 1003	172 (3.8)			110 (3.0)	29 (6.0)	33 (8.8)	
1004 - 1004	172 (3.8)			110 (3.0)	29 (6.0)	33 (8.8)	
1005 - 1005	186 (4.1)		3 (9.4)	121 (3.4)	29 (6.0)	33 (8.8)	
1006 - 1006	186 (4.1)		3 (9.4)	121 (3.4)	29 (6.0)	33 (8.8)	
1007 - 1007	189 (4.2)		3 (9.4)	121 (3.4)	33 (6.7)	33 (8.8)	
1008 - 1008	189 (4.2)		3 (9.4)	121 (3.4)	33 (6.7)	33 (8.8)	
1009 - 1009	189 (4.2)		3 (9.4)	121 (3.4)	33 (6.7)	33 (8.8)	
1010 - 1010	192 (4.3)		3 (9.4)	124 (3.4)	33 (6.7)	33 (8.8)	
1011 - 1011	195 (4.3)		3 (9.4)	126 (3.5)	33 (6.7)	33 (8.8)	
1012 - 1012	198 (4.4)		3 (9.4)	130 (3.6)	33 (6.7)	33 (8.8)	
1013 - 1013	198 (4.4)		3 (9.4)	130 (3.6)	33 (6.7)	33 (8.8)	
1014 - 1014	198 (4.4)		3 (9.4)	130 (3.6)	33 (6.7)	33 (8.8)	

総括表（賃金額階級別、年齢別表）

【上段】 累積労働者数

【下段】 累積構成比

06年

総括表（2）はん用機械器具、生産用機械器具、業務用機械器具製造業最低賃金

時間当り所定内賃金額 (3手当を除く)	合計	年齢別					
		17歳以下	18～19歳	20～54歳	55～59歳	60～64歳	65歳以上
1015 - 1015	198 (4.4)		3 (9.4)	130 (3.6)	33 (6.7)	33 (8.8)	
1016 1016	198 (4.4)		3 (9.4)	130 (3.6)	33 (6.7)	33 (8.8)	
1017 1017	202 (4.5)		3 (9.4)	130 (3.6)	33 (6.7)	36 (9.7)	
1018 1018	202 (4.5)		3 (9.4)	130 (3.6)	33 (6.7)	36 (9.7)	
1019 1019	202 (4.5)		3 (9.4)	130 (3.6)	33 (6.7)	36 (9.7)	
1020 1020	202 (4.5)		3 (9.4)	130 (3.6)	33 (6.7)	36 (9.7)	
1021 1021	208 (4.6)		3 (9.4)	137 (3.8)	33 (6.7)	36 (9.7)	
1022 1022	208 (4.6)		3 (9.4)	137 (3.8)	33 (6.7)	36 (9.7)	
1023 1023	211 (4.7)		3 (9.4)	137 (3.8)	36 (7.3)	36 (9.7)	
1024 1024	211 (4.7)		3 (9.4)	137 (3.8)	36 (7.3)	36 (9.7)	
1025 1025	214 (4.8)		3 (9.4)	140 (3.9)	36 (7.3)	36 (9.7)	
1026 1026	214 (4.8)		3 (9.4)	140 (3.9)	36 (7.3)	36 (9.7)	
1027 1027	214 (4.8)		3 (9.4)	140 (3.9)	36 (7.3)	36 (9.7)	
1028 1028	218 (4.9)		3 (9.4)	144 (4.0)	36 (7.3)	36 (9.7)	
1029 1029	224 (5.0)		3 (9.4)	150 (4.2)	36 (7.3)	36 (9.7)	
1030 1030	229 (5.1)		3 (9.4)	155 (4.3)	36 (7.3)	36 (9.7)	
1031 1031	229 (5.1)		3 (9.4)	155 (4.3)	36 (7.3)	36 (9.7)	
1032 1032	233 (5.2)		3 (9.4)	159 (4.4)	36 (7.3)	36 (9.7)	
1033 1033	236 (5.2)		3 (9.4)	161 (4.5)	36 (7.3)	36 (9.7)	
1034 1034	236 (5.2)		3 (9.4)	161 (4.5)	36 (7.3)	36 (9.7)	
1035 1035	236 (5.2)		3 (9.4)	161 (4.5)	36 (7.3)	36 (9.7)	
1036 1036	239 (5.3)		3 (9.4)	165 (4.6)	36 (7.3)	36 (9.7)	
1037 1037	239 (5.3)		3 (9.4)	165 (4.6)	36 (7.3)	36 (9.7)	
1038 1038	242 (5.4)		3 (9.4)	165 (4.6)	36 (7.3)	39 (10.7)	
1039 1039	242 (5.4)		3 (9.4)	165 (4.6)	36 (7.3)	39 (10.7)	
1040 1040	248 (5.5)		3 (9.4)	170 (4.7)	36 (7.3)	39 (10.7)	
1041 1041	248 (5.5)		3 (9.4)	170 (4.7)	36 (7.3)	39 (10.7)	
1042 1042	248 (5.5)		3 (9.4)	170 (4.7)	36 (7.3)	39 (10.7)	
1043 1043	254 (5.7)		3 (9.4)	173 (4.8)	39 (8.0)	39 (10.7)	
1044 1044	254 (5.7)		3 (9.4)	173 (4.8)	39 (8.0)	39 (10.7)	

時間当り所定内賃金額 (3手当を除く)	合計	年齢別				
		17歳以下	18～19歳	20～54歳	55～59歳	60～64歳
1045	1045	259 (5.8)	3 (9.4)	178 (4.9)	39 (8.0)	39 (10.7)
1046	1046	259 (5.8)	3 (9.4)	178 (4.9)	39 (8.0)	39 (10.7)
1047	1047	259 (5.8)	3 (9.4)	178 (4.9)	39 (8.0)	39 (10.7)
1048	1048	259 (5.8)	3 (9.4)	178 (4.9)	39 (8.0)	39 (10.7)
1049	1049	259 (5.8)	3 (9.4)	178 (4.9)	39 (8.0)	39 (10.7)
1050	1050	329 (7.3)	3 (9.4)	236 (6.5)	48 (9.8)	43 (11.6)
1051	1051	329 (7.3)	3 (9.4)	236 (6.5)	48 (9.8)	43 (11.6)
1052	1052	329 (7.3)	3 (9.4)	236 (6.5)	48 (9.8)	43 (11.6)
1053	1053	337 (7.5)	11 (37.8)	236 (6.5)	48 (9.8)	43 (11.6)
1054	1054	337 (7.5)	11 (37.8)	236 (6.5)	48 (9.8)	43 (11.6)
1055	1055	340 (7.6)	11 (37.8)	238 (6.6)	48 (9.8)	43 (11.6)
1056	1056	340 (7.6)	11 (37.8)	238 (6.6)	48 (9.8)	43 (11.6)
1057	1057	340 (7.6)	11 (37.8)	238 (6.6)	48 (9.8)	43 (11.6)
1058	1058	340 (7.6)	11 (37.8)	238 (6.6)	48 (9.8)	43 (11.6)
1059	1059	340 (7.6)	11 (37.8)	238 (6.6)	48 (9.8)	43 (11.6)
1060	1060	343 (7.6)	11 (37.8)	241 (6.7)	48 (9.8)	43 (11.6)
1061	1061	343 (7.6)	11 (37.8)	241 (6.7)	48 (9.8)	43 (11.6)
1062	1062	360 (8.0)	11 (37.8)	255 (7.1)	51 (10.3)	43 (11.6)
1063	1063	363 (8.1)	11 (37.8)	259 (7.2)	51 (10.3)	43 (11.6)
1064	1064	363 (8.1)	11 (37.8)	259 (7.2)	51 (10.3)	43 (11.6)
1065	1065	363 (8.1)	11 (37.8)	259 (7.2)	51 (10.3)	43 (11.6)
1066	1066	366 (8.1)	11 (37.8)	261 (7.2)	51 (10.3)	43 (11.6)
1067	1067	366 (8.1)	11 (37.8)	261 (7.2)	51 (10.3)	43 (11.6)
1068	1068	366 (8.1)	11 (37.8)	261 (7.2)	51 (10.3)	43 (11.6)
1069	1069	368 (8.2)	11 (37.8)	261 (7.2)	51 (10.3)	46 (12.3)
1070	1070	380 (8.5)	11 (37.8)	269 (7.5)	54 (11.0)	46 (12.3)
1071	1071	380 (8.5)	11 (37.8)	269 (7.5)	54 (11.0)	46 (12.3)
1072	1072	380 (8.5)	11 (37.8)	269 (7.5)	54 (11.0)	46 (12.3)
1073	1073	382 (8.5)	11 (37.8)	272 (7.5)	54 (11.0)	46 (12.3)
1074	1074	382 (8.5)	11 (37.8)	272 (7.5)	54 (11.0)	46 (12.3)

総括表（賃金額階級別、年齢別表）

【上段】 累積労働者数

【下段】 累積構成比

06年

総括表（2）はん用機械器具、生産用機械器具、業務用機械器具製造業最低賃金

時間当り所定内賃金額 (3手当を除く)	合計	年齢別					
		17歳以下	18～19歳	20～54歳	55～59歳	60～64歳	65歳以上
1075	1075	404 (9.0)	11 (37.8)	280 (7.8)	62 (12.7)	51 (13.8)	
1076	1076	412 (9.2)	11 (37.8)	288 (8.0)	62 (12.7)	51 (13.8)	
1077	1077	412 (9.2)	11 (37.8)	288 (8.0)	62 (12.7)	51 (13.8)	
1078	1078	412 (9.2)	11 (37.8)	288 (8.0)	62 (12.7)	51 (13.8)	
1079	1079	415 (9.2)	11 (37.8)	291 (8.1)	62 (12.7)	51 (13.8)	
1080	1080	426 (9.5)	11 (37.8)	302 (8.4)	62 (12.7)	51 (13.8)	
1081	1081	430 (9.6)	11 (37.8)	306 (8.5)	62 (12.7)	51 (13.8)	
1082	1082	432 (9.6)	11 (37.8)	308 (8.6)	62 (12.7)	51 (13.8)	
1083	1083	432 (9.6)	11 (37.8)	308 (8.6)	62 (12.7)	51 (13.8)	
1084	1084	432 (9.6)	11 (37.8)	308 (8.6)	62 (12.7)	51 (13.8)	
1085	1085	432 (9.6)	11 (37.8)	308 (8.6)	62 (12.7)	51 (13.8)	
1086	1086	432 (9.6)	11 (37.8)	308 (8.6)	62 (12.7)	51 (13.8)	
1087	1087	432 (9.6)	11 (37.8)	308 (8.6)	62 (12.7)	51 (13.8)	
1088	1088	432 (9.6)	11 (37.8)	308 (8.6)	62 (12.7)	51 (13.8)	
1089	1089	432 (9.6)	11 (37.8)	308 (8.6)	62 (12.7)	51 (13.8)	
1090	1090	438 (9.7)	13 (47.2)	308 (8.6)	62 (12.7)	54 (14.5)	
1091	1091	440 (9.8)	13 (47.2)	311 (8.6)	62 (12.7)	54 (14.5)	
1092	1092	440 (9.8)	13 (47.2)	311 (8.6)	62 (12.7)	54 (14.5)	
1093	1093	443 (9.9)	13 (47.2)	311 (8.6)	62 (12.7)	56 (15.3)	
1094	1094	447 (9.9)	13 (47.2)	315 (8.7)	62 (12.7)	56 (15.3)	
1095	1095	447 (9.9)	13 (47.2)	315 (8.7)	62 (12.7)	56 (15.3)	
1096	1096	450 (10.0)	17 (59.4)	315 (8.7)	62 (12.7)	56 (15.3)	
1097	1097	450 (10.0)	17 (59.4)	315 (8.7)	62 (12.7)	56 (15.3)	
1098	1099	460 (10.2)	17 (59.4)	317 (8.8)	62 (12.7)	63 (17.2)	
1100	1109	545 (12.1)	17 (59.4)	394 (10.9)	62 (12.7)	72 (19.5)	
1110	1119	578 (12.9)	17 (59.4)	423 (11.7)	65 (13.4)	72 (19.5)	
1120	1129	626 (13.9)	17 (59.4)	458 (12.7)	69 (14.1)	82 (22.1)	
1130	1139	677 (15.1)	17 (59.4)	500 (13.9)	74 (15.2)	85 (23.1)	
1140	1149	707 (15.7)	17 (59.4)	530 (14.7)	74 (15.2)	85 (23.1)	
1150	1159	766 (17.0)	20 (68.9)	581 (16.1)	74 (15.2)	91 (24.5)	

総括表（賃金額階級別、年齢別表）

【上段】 累積労働者数

【下段】 累積構成比

06年 総括表（2）はん用機械器具、生産用機械器具、業務用機械器具製造業最低賃金

時間当り所定内賃金額 (3手当を除く)	合計	年齢別					
		17歳以下	18～19歳	20～54歳	55～59歳	60～64歳	65歳以上
	828		23	636	78	91	
1160 1169	(18.4)		(81.1)	(17.6)	(15.9)	(24.5)	
	873		23	673	78	99	
1170 1179	(19.4)		(81.1)	(18.7)	(15.9)	(26.9)	
	915		26	706	78	106	
1180 1189	(20.4)		(90.6)	(19.6)	(15.9)	(28.6)	
	944		26	735	78	106	
1190 1199	(21.0)		(90.6)	(20.4)	(15.9)	(28.6)	
	1,385		26	1,112	115	133	
1200 1299	(30.8)		(90.6)	(30.8)	(23.5)	(35.9)	
	1,835		29	1,498	135	174	
1300 1399	(40.9)		(100.0)	(41.6)	(27.6)	(46.9)	
	2,281			1,892	161	199	
1400 1499	(50.8)			(52.5)	(33.0)	(53.8)	
	2,681			2,229	217	206	
1500 1599	(59.7)			(61.8)	(44.4)	(55.6)	
	3,077			2,564	245	239	
1600 1699	(68.5)			(71.1)	(50.2)	(64.6)	
	3,368			2,812	273	255	
1700 1799	(75.0)			(78.0)	(55.9)	(69.0)	
	3,600			3,002	298	272	
1800 1899	(80.1)			(83.3)	(60.9)	(73.5)	
	3,773			3,106	339	300	
1900 1999	(84.0)			(86.2)	(69.3)	(81.0)	
	4,492			3,604	489	370	
2000	(100.0)			(100.0)	(100.0)	(100.0)	
月平均賃金額	265,508		182,016	260,847	304,116	266,351	
時間当平均賃金額	1,604		1,118	1,575	1,828	1,631	
月一人当たり労働時間数	165		163	166	167	163	
第1・20分位数	1,030		1,005	1,050	1,000	997	
第1・10分位数	1,096		1,053	1,101	1,062	1,038	
第1・4分位数	1,229		1,053	1,232	1,343	1,171	
中位数	1,489		1,096	1,475	1,683	1,460	
四分位偏差係数	0.1917		0.0502	0.1736	0.2305	0.2510	

【上段】 累積労働者数

【下段】 累積構成比

最低賃金引上げ額・率と影響率の関係表

件名	愛媛県はん用機械器具、生産用機械器具、業務用機械器具製造業最低賃金2				
業種					
現行の最低賃金額	時 間 額			997円	
未 満 率	1.9%				
項番	時 間 額			影 響 率	未 満 労 働 者 数
	引上げ額	引上げ率	引上げ後時間額		
1	1	0.10	998	2.67	120
2	2	0.20	999	2.67	120
3	3	0.30	1,000	2.74	123
4	4	0.40	1,001	3.83	172
5	5	0.50	1,002	3.83	172
6	6	0.60	1,003	3.83	172
7	7	0.70	1,004	3.83	172
8	8	0.80	1,005	3.83	172
9	9	0.90	1,006	4.14	186
10	10	1.00	1,007	4.14	186
11	11	1.10	1,008	4.21	189
12	12	1.20	1,009	4.21	189
13	13	1.30	1,010	4.21	189
14	14	1.40	1,011	4.27	192
15	15	1.50	1,012	4.34	195
16	16	1.60	1,013	4.41	198
17	17	1.71	1,014	4.41	198
18	18	1.81	1,015	4.41	198
19	19	1.91	1,016	4.41	198
20	20	2.01	1,017	4.41	198
21	21	2.11	1,018	4.50	202
22	22	2.21	1,019	4.50	202
23	23	2.31	1,020	4.50	202
24	24	2.41	1,021	4.50	202
25	25	2.51	1,022	4.63	208
26	26	2.61	1,023	4.63	208
27	27	2.71	1,024	4.70	211
28	28	2.81	1,025	4.70	211
29	29	2.91	1,026	4.76	214
30	30	3.01	1,027	4.76	214
31	31	3.11	1,028	4.76	214
32	32	3.21	1,029	4.85	218
33	33	3.31	1,030	4.99	224
34	34	3.41	1,031	5.10	229
35	35	3.51	1,032	5.10	229

最低賃金引上げ額・率と影響率の関係表

件名	愛媛県はん用機械器具、生産用機械器具、業務用機械器具製造業最低賃金2				
業種					
現行の最低賃金額	時 間 額			997円	
未 満 率	1.9%				
項番	時 間 額			影 響 率	未 満 労 働 者 数
	引上げ額	引上げ率	引上げ後時間額		
36	36	3.61	1,033	5.19	233
37	37	3.71	1,034	5.25	236
38	38	3.81	1,035	5.25	236
39	39	3.91	1,036	5.25	236
40	40	4.01	1,037	5.32	239
41	41	4.11	1,038	5.32	239
42	42	4.21	1,039	5.39	242
43	43	4.31	1,040	5.39	242
44	44	4.41	1,041	5.52	248
45	45	4.51	1,042	5.52	248
46	46	4.61	1,043	5.52	248
47	47	4.71	1,044	5.65	254
48	48	4.81	1,045	5.65	254
49	49	4.91	1,046	5.77	259
50	50	5.02	1,047	5.77	259
51	51	5.12	1,048	5.77	259
52	52	5.22	1,049	5.77	259
53	53	5.32	1,050	5.77	259

B0-012-00 R 6.9.25 * 2ページ

2024年10月1日
日本銀行松山支店

企業短期経済観測調査結果の概要（2024年9月）
— 愛媛県分 —

（回答期間）8月27日～9月30日

（調査対象企業数）

	調査対象企業数		回答率
		うち中堅・中小	
全産業	135社	124社	100.0%
製造業	55社	49社	100.0%
非製造業	80社	75社	100.0%

（注）回答率は、業況判断の有効回答社数／調査対象企業数×100。

（参考）事業計画の前提となっている想定為替レート（全産業）
（円/ドル）

	2024年6月調査	2024年9月調査
2023年度	143.38	—
2024年度	148.60	146.33

1. 業況判断

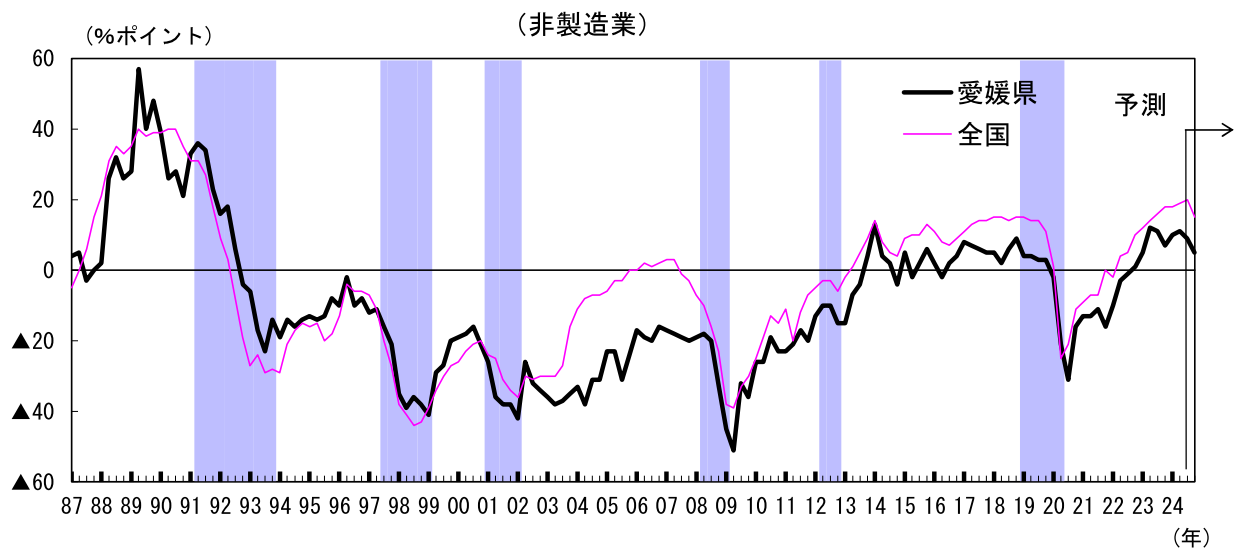
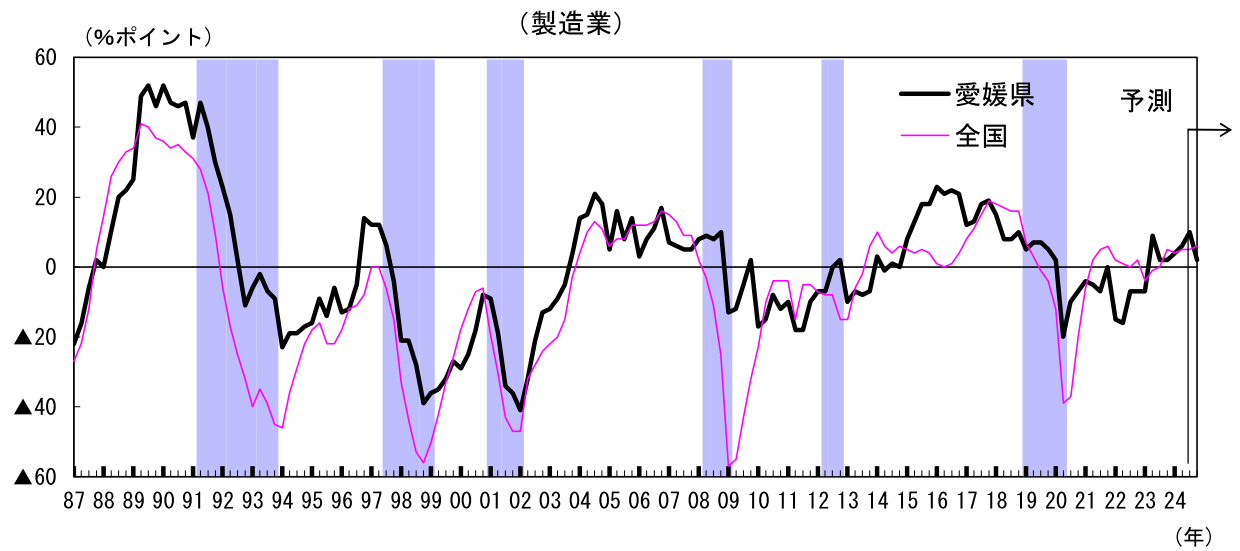
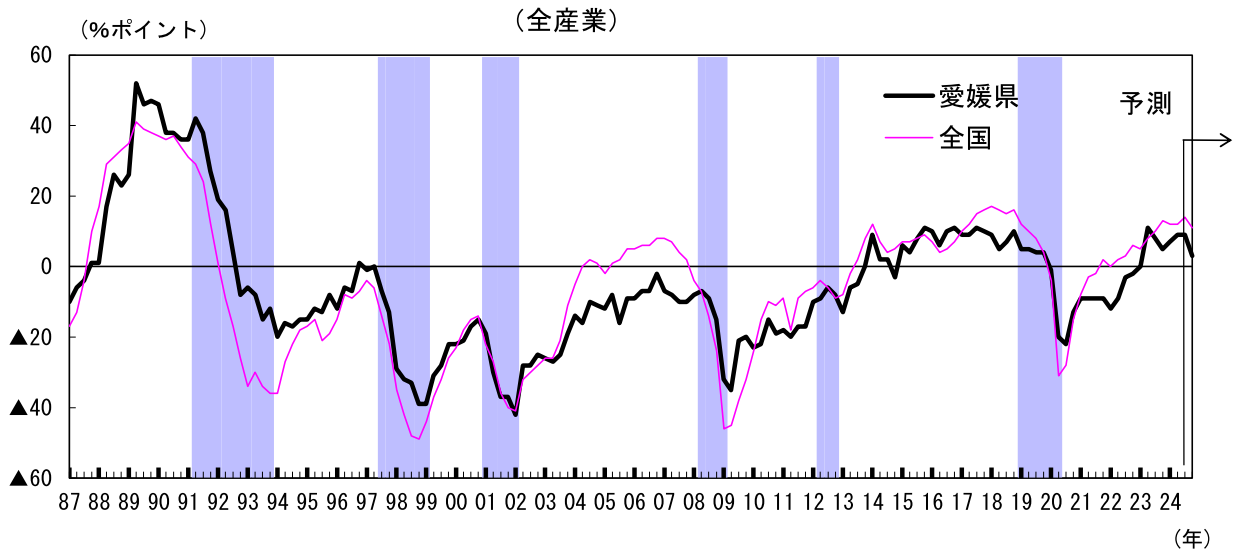
(「良い」-「悪い」、%ポイント)

		2024年6月調査		2024年9月調査			
		最近	先行き	最近	先行き		変化幅
				変化幅	最近	変化幅	
愛媛県	全産業	9	6	9	0	3	▲6
	製造業	6	5	10	+4	2	▲8
	食料品	11	0	11	0	11	0
	紙・パルプ	8	9	33	+25	17	▲16
	金属製品	▲25	0	▲25	0	0	+25
	はん用・生産用・ 業務用機械	16	0	0	▲16	▲17	▲17
	輸送用機械	9	17	9	0	17	+8
	その他製造業	25	25	25	0	0	▲25
	非製造業	11	6	9	▲2	5	▲4
	建設	33	14	24	▲9	19	▲5
	卸売	▲12	▲12	6	+18	▲12	▲18
	小売	▲13	▲13	▲13	0	▲13	0
	運輸・郵便	8	8	8	0	8	0
	対事業所サービス	▲20	0	▲20	0	0	+20
対個人サービス	11	22	0	▲11	0	0	
全国	全産業	12	10	14	+2	11	▲3
	製造業	5	6	5	0	6	+1
	非製造業	19	13	20	+1	15	▲5

(注1) 愛媛県の業種別は、対象企業数が3社以上の業種のみ記載。

(注2) 「最近」の変化幅は、前回調査の「最近」との対比。「先行き」の変化幅は、今回調査の「最近」との対比。以下、同じ。

(参考) 業況判断の推移



(注1) シャドーは、景気後退期（内閣府調べ）。

(注2) 2004年3月調査の調査対象企業等の見直しにおける前回調査の計数は、見直し後（新ベース）の計数を用いて接続。

(注3) 2004年3月調査以外の調査対象企業見直し時における前回調査の計数は、見直し前（旧ベース）の計数を用いて接続。

2. 事業計画（全規模）

（1）売上高

（前年度比、％）

	22年度	23年度	修正率	24年度	
					修正率
全産業	+ 0.4	+ 6.5	—	+ 3.5	+ 0.3
製造業	+ 3.9	+ 8.6	—	+ 4.3	0.0
非製造業	▲ 6.9	+ 0.9	—	+ 1.3	+ 1.2

（2）経常利益

（前年度比、％）

	22年度	23年度	修正率	24年度	
					修正率
全産業	▲61.9	+77.1	—	+20.7	▲25.7
製造業	▲71.8	+192.8	—	+25.8	▲31.7
非製造業	▲16.2	▲12.3	—	+ 7.7	+ 0.4

（3）設備投資額（含む土地投資額）

（前年度比、％）

	22年度	23年度	修正率	24年度	
					修正率
全産業	▲13.8	▲ 4.7	—	+26.7	+ 1.8
製造業	▲22.6	+ 0.4	—	+18.3	+ 2.3
非製造業	+13.6	▲17.2	—	+51.8	+ 0.6

（4）ソフトウェア・研究開発を含む設備投資額（除く土地投資額）

（前年度比、％）

	22年度	23年度	修正率	24年度	
					修正率
全産業	▲13.5	▲ 0.4	—	+17.6	▲ 0.8
製造業	▲19.6	+ 5.1	—	+ 8.4	▲ 0.2
非製造業	+11.7	▲17.3	—	+53.8	▲ 2.4

（注1）修正率は、前回調査との対比。

（注2）22年度は、調査対象企業見直し前のベース。

【参考】事業計画（中堅・中小）

（１）売上高

（前年度比、％）

	22年度	23年度	修正率	24年度	
					修正率
全産業	+ 5.9	+ 3.5	—	+ 2.9	+ 1.1
製造業	+ 5.9	+ 2.5	—	+ 4.5	+ 0.8
非製造業	+ 5.9	+ 4.6	—	+ 1.0	+ 1.6

（２）経常利益

（前年度比、％）

	22年度	23年度	修正率	24年度	
					修正率
全産業	▲18.0	+31.9	—	+ 5.5	+ 4.3
製造業	▲54.1	+94.9	—	+31.6	+ 7.6
非製造業	+22.8	+ 3.3	—	▲16.7	+ 0.1

（３）設備投資額（含む土地投資額）

（前年度比、％）

	22年度	23年度	修正率	24年度	
					修正率
全産業	▲11.7	+ 9.1	—	+20.1	+ 5.5
製造業	▲16.2	+ 7.4	—	+ 1.9	+14.8
非製造業	▲ 1.7	+12.6	—	+55.9	▲ 4.5

（４）ソフトウェア・研究開発を含む設備投資額（除く土地投資額）

（前年度比、％）

	22年度	23年度	修正率	24年度	
					修正率
全産業	▲10.7	+ 9.5	—	+12.7	+ 1.5
製造業	▲12.7	+ 8.4	—	▲10.3	+ 6.4
非製造業	▲ 5.6	+12.6	—	+69.6	▲ 4.3

（注１）修正率は、前回調査との対比。

（注２）22年度は、調査対象企業見直し前のベース。

3. その他判断項目

(1) 国内での製商品・サービス需給判断

(「需要超過」-「供給超過」、%ポイント)

	2024年6月調査		2024年9月調査			
	最近	先行き	最近	変化幅	先行き	変化幅
全産業	▲13	▲12	▲8	+5	▲9	▲1
製造業	▲16	▲13	▲7	+9	▲9	▲2
非製造業	▲10	▲11	▲9	+1	▲9	0

(2) 製商品在庫水準判断

(「過大」-「不足」、%ポイント)

	2024年6月調査		2024年9月調査			
	最近	先行き	最近	変化幅	先行き	変化幅
全産業	0		▲1	▲1		
製造業	4		▲2	▲6		
非製造業	▲5		0	+5		

(3) 仕入価格判断

(「上昇」-「下落」、%ポイント)

	2024年6月調査		2024年9月調査			
	最近	先行き	最近	変化幅	先行き	変化幅
全産業	57	61	55	▲2	56	+1
製造業	51	58	51	0	52	+1
非製造業	62	62	57	▲5	59	+2

(4) 販売価格判断

(「上昇」-「下落」、%ポイント)

	2024年6月調査		2024年9月調査			
	最近	先行き	最近	変化幅	先行き	変化幅
全産業	33	37	33	0	36	+3
製造業	31	36	31	0	36	+5
非製造業	34	36	35	+1	36	+1

(5) 生産・営業用設備判断

(「過剰」-「不足」、%ポイント)

	2024年6月調査		2024年9月調査			
	最近	先行き	最近	変化幅	先行き	変化幅
全産業	▲6	▲10	▲8	▲2	▲9	▲1
製造業	▲7	▲9	▲9	▲2	▲7	+2
非製造業	▲5	▲10	▲6	▲1	▲10	▲4

(6) 雇用人員判断

(「過剰」-「不足」、%ポイント)

	2024年6月調査		2024年9月調査			
	最近	先行き	最近	変化幅	先行き	変化幅
全産業	▲53	▲52	▲58	▲5	▲57	+1
製造業	▲47	▲43	▲51	▲4	▲49	+2
非製造業	▲58	▲59	▲64	▲6	▲62	+2

(7) 企業金融判断 (全産業)

(%ポイント)

	2024年6月調査		2024年9月調査			
	最近	先行き	最近	変化幅	先行き	変化幅
資金繰り (「楽である」-「苦しい」)	13		17	+4		
金融機関の貸出態度 (「緩い」-「厳しい」)	20		18	▲2		
借入金利水準 (「上昇」-「低下」)	26	43	44	+18	50	+6

以上

愛媛労働局発表
令和6年10月1日(火)

愛媛労働局職業安定部職業安定課
担当 課長 和田 雅裕
課長補佐 神尾 学
地方労働市場情報官 戸田 希和
電話 089-943-5221

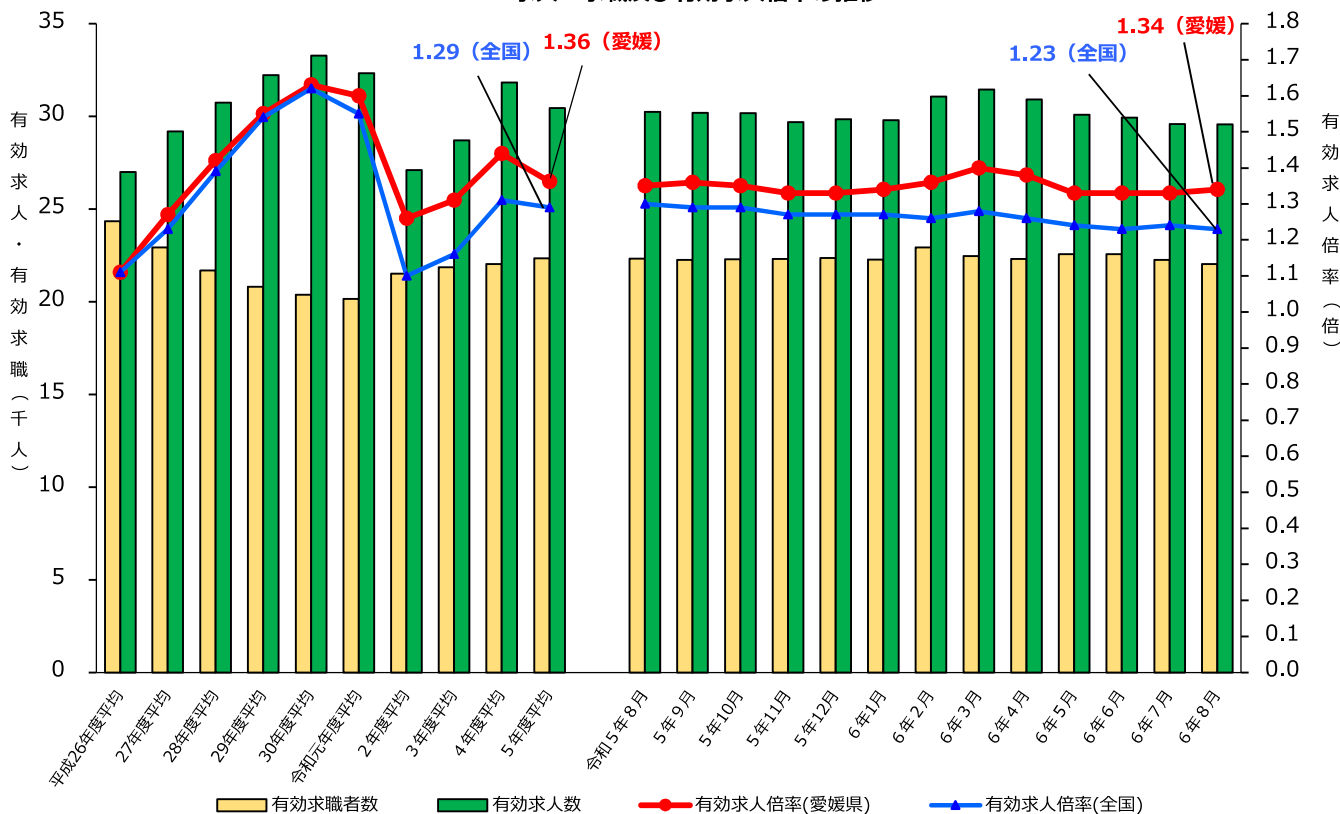
管内の雇用失業情勢（令和6年8月分）について
— 有効求人倍率は1.34倍(季節調整値) —
前月差で0.01ポイント上昇

愛媛労働局では、公共職業安定所（ハローワーク）における求人、求職、就職の状況をとりまとめ、求人倍率等の指標を作成し毎月公表しています。

「ポイント」

- 有効求人倍率（季節調整値）は、1.34倍で前月差で0.01ポイント上昇した。
正社員求人倍率（原数値）は、1.15倍で前年同月差で0.05ポイント上昇した。
- 地域別の有効求人倍率（原数値）は、東・南予の地域で前年同月を上回ったが、中予の地域で前年同月を下回った。東予地域は1.47倍、中予地域は1.16倍、南予地域は1.44倍となった。
- 新規求人数（原数値）は、前年同月比で2か月ぶり減少した。
主な産業別では、「運輸業、郵便業」（7.0%増）、「製造業」（5.9%増）、「サービス業」（4.9%増）で前年同月を上回ったが、「宿泊業、飲食サービス業」（18.2%減）、「建設業」（10.5%減）、「卸売業、小売業」（8.4%減）、「医療、福祉」（7.0%減）で前年同月を下回った。
- 新規求職者数（原数値）は、前年同月比で2か月ぶり減少した。

求人・求職及び有効求人倍率の推移



(注) 1. 月別の有効求職者数、有効求人数、有効求人倍率は季節調整値。なお、令和5年12月以前の数値は新季節指数により改訂されている。

2. ハローワークインターネットサービスの機能拡充に伴い、令和3年9月以降の数値には、ハローワークに来所せず、オンライン上で求職登録した求職者数や、求職者がハローワークインターネットサービスの求人に直接応募した就職件数等が含まれている。

管内の雇用失業情勢(令和6年8月分)概要

I 主要指標

1 求人倍率 [資料P11.13]

項目	令和6年8月	前月差(比)	ポイント	(前月差)
有効求人倍率	1.34 倍	0.01 p	前月差で5か月ぶり上昇	
有効求人	29,570	▲ 0.1 %	前月比で5か月連続減少	▲ 21
有効求職	22,036	▲ 1.0 %	前月比で2か月連続減少	▲ 230
新規求人倍率	2.66 倍	0.16 p	前月差で2か月ぶり上昇	
新規求人	10,457	▲ 0.2 %	前月比で2か月連続減少	▲ 21
新規求職	3,938	▲ 6.2 %	前月比で2か月ぶり減少	▲ 259

(注) 数値は季節調整値

【正社員求人】 [資料P7]

項目	令和6年8月	前年同月差	ポイント
正社員有効求人倍率	1.15 倍	0.05 p	前年同月差で6か月連続上昇

【地域別】 [資料P8]

項目	令和6年8月	前年同月差	ポイント
東 予	1.47 倍	0.01 p	前年同月差で4か月ぶり上昇
中 予	1.16 倍	▲ 0.06 p	前年同月差で15か月連続低下
南 予	1.44 倍	0.05 p	前年同月差で6か月連続上昇

2 求人 [資料P4.5.10]

項目	令和6年8月	前年同月比	ポイント	(前年同月差)
有効求人	28,553	▲ 3.6 %	前年同月比で4か月連続減少	▲ 1,052
新規求人	10,155	▲ 5.6 %	前年同月比で2か月ぶり減少	▲ 598
（主な産業）	建設業	715	▲ 10.5 %	▲ 84
	製造業	1,337	5.9 %	74
	運輸業, 郵便業	502	7.0 %	33
	卸売業, 小売業	1,487	▲ 8.4 %	▲ 136
	宿泊業, 飲食サービス業	473	▲ 18.2 %	▲ 105
	医療, 福祉	2,999	▲ 7.0 %	▲ 227
	サービス業	1,493	4.9 %	70

【一般・パート別(有効求人)状況】

一般求人は前年同月比1.0%減少、パート求人は前年同月比8.4%減少となった。

3 求 職 [資料P9.10]

項 目	令和6年8月	前年同月比	ポイント	(前年同月差)
有 効 求 職	22,084	▲ 1.8 %	前年同月比で15か月ぶり減少	▲ 408
新 規 求 職	3,573	▲ 13.8 %	前年同月比で2か月ぶり減少	▲ 574

[態様別(常用新規求職者(パートを除く))状況] [資料P6]

項 目	令和6年8月	前年同月比	ポイント	(前年同月差)
在 職 者	715	▲ 18.7 %	前年同月比で3か月連続減少	▲ 164
離 職 者	1,380	▲ 14.0 %	前年同月比で2か月ぶり減少	▲ 225
事業主都合離職者	274	3.8 %	前年同月比で2か月連続増加	10
自己都合離職者	1,048	▲ 18.0 %	前年同月比で2か月ぶり減少	▲ 230
無 業 者	174	▲ 9.8 %	前年同月比で3か月ぶり減少	▲ 19

[一般・パート別(有効求職)状況]

一般求職者は前年同月比4.1%減少、パート求職者は前年同月比1.7%増加となった。

4 就 職 [資料P9.10]

項 目	令和6年8月	前年同月(期)比	ポイント	(前年同月(期)差)
当 月	就 職 件 数	1,195	▲ 4.9 %	前年同月比で6か月連続減少 ▲ 61
	就 職 率	33.4 %	3.1 p	前年同月差で2か月ぶり上昇
累 計 (4~8月)	就 職 件 数	6,956	▲ 4.3 %	前年同期比で減少 ▲ 309
	就 職 率	30.9 %	0.0 p	前年同期と同水準

5 雇用保険関係

項 目	令和6年8月	前年同月比	ポイント	(前年同月差)
受給資格決定件数(一般)	※1,095	▲ 15.3 %	前年同月比で2か月ぶり減少	▲ 198
受給者実人員	5,053	▲ 6.1 %	前年同月比で2か月ぶり減少	▲ 328
月末現在雇用保険被保険者数	394,483	▲ 1.8 %	前年同月比で47か月連続減少	▲ 7,129

※受給資格決定件数(一般)は、速報値のため修正があり得る。

II 雇用失業情勢判断

雇用情勢は、求人が求職を上回って推移しているものの、持ち直しの動きにやや弱さがみられる。今後も物価上昇等が雇用に与える影響に注意する必要がある。

愛媛労働局では、多くの産業において人手不足感が高まっている状況を踏まえ、雇用のミスマッチの解消に取り組むとともに、リスキリングによる能力向上、人材育成支援等を進めている。

とりわけ、少子高齢化、若年者の県外への流出など労働力人口の減少が進む中で、多様な人材がその能力を最大限生かして活躍できる社会を実現するために、就業環境の整備や再就職支援を引き続き重点的に実施する。

※ 令和6年9月分の求人倍率の公表予定日

・愛媛県内分(愛媛労働局取りまとめ) - 10月29日(火)

・全国分(厚生労働省取りまとめ) - 10月29日(火)

産業別新規求人の動向

令和6年8月

産業分類	5年					6年					年度合計			
	8月	9月	10月	11月	12月	1月	2月	3月	4月	5月	6月	7月	8月	(対前年度比)
農 林 漁 業	110	186	119	55	64	69	84	81	62	67	79	80	65	353
	▲13.4	▲12.7	▲11.2	▲57.7	▲27.3	7.8	▲28.2	▲11.0	▲3.1	▲18.3	▲22.5	56.9	▲40.9	▲13.7
鉱業、砕石業、砂利採取業	0	7	5	7	0	4	6	0	3	5	12	0	3	23
	▲100.0	▲30.0	▲16.7	▲12.5	▲100.0	▲63.6	0.0	▲100.0	▲62.5	150.0	300.0	▲100.0	—	9.5
建設業	799	1,008	754	827	808	841	812	809	735	808	924	675	715	3,857
	▲6.8	▲0.4	▲10.8	▲13.5	▲16.6	▲2.3	▲12.4	▲13.8	1.7	0.5	▲12.0	▲13.1	▲10.5	▲7.1
製造業	1,263	1,339	1,455	1,363	1,084	1,315	1,470	1,341	1,208	1,216	1,235	1,235	1,337	6,231
	▲19.2	▲5.0	▲9.0	▲6.8	▲10.1	▲6.9	▲4.0	6.7	▲5.9	▲11.3	3.0	▲2.4	5.9	▲2.4
食料品製造業	228	290	311	267	214	253	319	317	200	231	277	264	285	1,257
	▲13.6	▲19.2	▲15.0	12.2	0.9	▲19.2	22.2	33.8	▲28.1	25.5	25.3	1.9	25.0	7.4
繊維工業	133	142	169	152	132	161	168	128	150	134	118	137	131	670
	▲3.6	▲9.6	▲2.9	▲0.7	32.0	▲24.8	▲9.2	17.4	▲14.3	▲14.1	0.0	▲26.7	▲1.5	▲12.9
パルプ・紙・紙加工品製造業	173	147	140	255	138	162	215	171	158	192	178	174	181	883
	54.5	▲10.9	▲10.3	140.6	▲18.8	12.5	65.4	14.0	15.3	64.1	25.4	4.8	4.6	20.1
金属製品製造業	100	101	139	89	89	127	133	108	120	126	123	126	114	609
	▲15.3	▲2.9	36.3	▲28.8	▲16.0	15.5	▲16.9	8.0	22.4	16.7	▲3.1	38.5	14.0	16.2
はん用機械器具製造業	92	90	196	62	63	82	74	76	71	79	71	84	87	392
	▲50.0	▲10.0	6.5	▲68.7	▲25.0	6.5	▲59.8	8.6	▲11.3	▲57.1	▲21.1	21.7	▲5.4	▲23.9
生産用機械器具製造業	54	127	55	59	92	62	91	72	67	63	63	67	54	314
	▲37.2	38.0	▲35.3	▲47.8	5.7	3.3	7.1	▲20.0	26.4	▲8.7	▲33.7	13.6	0.0	▲4.8
電気機械器具製造業	102	24	47	107	54	60	36	81	46	22	31	43	72	214
	▲31.5	▲36.8	▲9.6	1.9	86.2	46.3	▲73.3	62.0	2.2	▲80.2	210.0	4.9	▲29.4	▲30.7
輸送用機械器具製造業	175	135	177	163	121	157	214	165	165	186	181	119	215	866
	▲7.4	▲16.7	▲18.4	▲12.8	▲18.8	▲27.6	25.1	0.0	8.6	1.6	28.4	▲37.4	22.9	3.0
電気・ガス・熱供給・水道業	5	4	6	12	1	6	15	12	9	9	35	9	16	78
	150.0	300.0	200.0	9.1	▲50.0	▲57.1	114.3	50.0	(50.0)	(125.0)	(600.0)	(▲25.0)	(220.0)	(143.8)
情報通信業	86	83	97	58	111	124	65	114	111	73	101	104	81	470
	14.7	▲10.8	▲17.1	▲41.4	▲33.9	36.3	1.6	▲12.3	6.7	▲1.4	▲5.6	38.7	▲5.8	5.4
運輸業、郵便業	469	475	600	417	528	585	472	531	597	458	427	604	502	2,588
	▲10.8	▲22.3	▲11.1	▲24.6	28.8	5.8	▲18.5	32.8	(29.8)	(▲19.4)	(▲8.2)	(38.9)	(7.0)	(8.0)
卸売業、小売業	1,623	1,453	1,600	1,439	1,245	1,612	1,659	1,432	1,389	1,509	1,175	1,429	1,487	6,989
	2.8	▲8.3	1.3	▲6.2	▲7.3	▲6.6	19.0	▲8.3	(▲8.3)	(▲1.4)	(▲15.2)	(▲0.4)	(▲8.4)	(▲6.7)
金融業、保険業	63	63	105	75	54	94	71	64	100	71	65	146	66	448
	▲13.7	▲25.9	12.9	8.7	▲28.0	0.0	9.2	16.4	0.0	0.0	12.1	55.3	4.8	16.1
不動産業、物品賃借業	125	77	108	122	51	113	85	87	58	88	98	51	81	376
	20.2	40.0	9.1	17.3	▲20.3	15.3	▲8.6	33.8	▲40.2	▲3.3	22.5	▲56.0	▲35.2	▲26.1
学術研究、専門・技術サービス業	206	188	192	182	218	174	193	220	191	204	242	197	145	979
	▲30.2	20.5	▲34.2	▲39.7	51.4	▲37.6	▲27.7	27.9	▲26.3	▲12.8	35.2	▲2.0	▲29.6	▲9.3
宿泊業、飲食サービス業	578	561	764	557	408	758	564	527	625	441	614	612	473	2,765
	▲18.8	▲17.5	13.0	▲20.8	▲25.5	12.8	▲7.1	▲11.3	▲0.5	▲30.9	▲1.1	8.3	▲18.2	▲8.7
宿 泊 業	214	219	186	199	173	222	178	177	178	167	188	138	181	852
	▲6.1	▲12.0	▲10.1	▲7.0	▲3.4	16.2	2.9	▲18.8	9.9	▲29.5	▲8.3	▲9.8	▲15.4	▲12.3
飲食サービス業	364	342	578	358	235	536	386	350	447	274	426	474	292	1,913
	▲24.8	▲20.6	23.2	▲26.8	▲36.3	11.4	▲11.1	▲6.9	▲4.1	▲31.7	2.4	15.0	▲19.8	▲7.1
生活関連サービス業、娯楽業	288	417	339	313	358	363	478	459	376	411	426	311	397	1,921
	▲12.5	7.8	▲25.3	24.2	0.8	▲11.2	38.6	18.9	▲0.3	23.4	8.1	▲18.8	37.8	8.2
教育、学習支援業	131	92	105	103	107	130	147	121	109	119	97	89	107	521
	32.3	▲25.2	▲8.7	▲8.8	27.4	▲16.7	▲11.4	▲17.7	21.1	▲9.2	▲25.4	4.7	▲18.3	▲8.1
医療、福祉	3,226	2,870	3,300	3,340	2,962	3,197	3,680	2,967	2,803	3,251	2,829	2,964	2,999	14,846
	4.3	▲3.0	5.9	▲3.0	▲7.9	▲7.5	7.6	▲4.8	(▲3.3)	(3.7)	(▲10.9)	(5.8)	(▲7.0)	(▲2.5)
医 療 業	1,116	1,003	1,143	1,113	1,041	1,151	1,392	1,043	1,018	1,206	1,012	1,085	1,068	5,389
	12.4	4.2	5.2	▲14.4	▲0.8	▲3.4	15.8	▲4.4	(6.6)	(5.7)	(▲6.4)	(4.4)	(▲4.3)	(1.1)
社会保険・社会福祉・介護事業	2,093	1,838	2,128	2,211	1,877	2,017	2,254	1,889	1,766	2,021	1,794	1,859	1,911	9,351
	1.7	▲7.2	7.0	4.1	▲11.5	▲9.5	2.9	▲5.6	(▲7.6)	(2.7)	(▲13.1)	(7.0)	(▲8.7)	(▲4.3)
複合サービス事業	162	69	105	78	42	132	55	88	174	118	54	126	72	544
	70.5	▲48.5	▲48.0	6.8	▲28.8	51.7	▲45.5	11.4	62.6	107.0	▲20.6	▲19.7	▲55.6	▲1.3
サービス業 (他に分類されないもの)	1,423	1,351	1,646	1,557	1,333	1,557	1,632	1,461	1,517	1,573	1,398	1,603	1,493	7,584
	▲5.2	▲24.3	▲0.1	9.2	▲20.3	16.5	15.4	▲19.0	(19.8)	(5.9)	(▲12.7)	(28.9)	(4.9)	(8.0)
職業紹介・労働者派遣業	648	533	815	863	596	731	799	567	674	714	607	759	800	3,554
	▲6.0	▲30.1	11.8	36.6	▲23.1	33.9	38.0	▲13.7	32.4	18.0	9.2	37.7	23.5	23.9
公務(他に分類されるものを除く)・その他	196	228	155	270	495	474	453	191	153	142	161	84	116	656
	14.6	34.9	▲44.2	▲45.2	11.5	▲16.7	▲11.2	▲46.8	▲26.8	▲26.8	25.8	▲34.4	▲40.8	▲23.3
合 計	10,753	10,471	11,455	10,775	9,869	11,548	11,941	10,505	10,220	10,563	9,972	10,319	10,155	51,229
	▲3.8	▲8.3	▲4.0	▲7.1	▲8.1	▲2.9	2.8	▲5.9	0.2	▲2.2	▲7.2	4.9	▲5.6	▲2.1

(注) 1 上段：新規求人数（原数値、パートを含む。）、下段：新規求人の対前年度比。

2 令和6年4月以降については令和5年7月改定の「日本標準産業分類」に基づく区分、令和6年3月以前については平成25年10月改定の「日本標準産業分類」に基づく区分により表章したもの。令和6年4月以降の対前年同月比については、産業分類改定による影響のある産業について（ ）で示している。

安定所別・主要産業別新規求人への動向 (令和6年8月対前年増減数)

	松山		今治		新居浜		西条		四国中央		八幡浜		宇和島		大洲		県計		
	6年 8月	5年 8月	6年 8月	5年 8月	6年 8月	5年 8月	6年 8月	5年 8月	6年 8月	5年 8月	6年 8月	5年 8月	6年 8月	5年 8月	6年 8月	5年 8月	6年 8月	5年 8月	6年 8月
農、林、漁業	6	9 ▲3	4	▲4	0	0	3	7 ▲4	2	1	13	54 ▲41	37	29	8	4	6 ▲2	65	110 ▲45
鉱業、採石業、 砂利採取業	3	0	0	0	0	0	0	0	0	0	0	0	0	0	0	0	0	3	0
建設業	410	428 ▲18	57	▲8	55	104 ▲49	72	71	1	45	12	18 ▲6	38	39 ▲1	▲1	26	36 ▲10	715	799 ▲84
製造業	372	309	63	▲3	353	17	109	125	150 ▲25	226	198	48	34	43 ▲9	▲9	52	82 ▲30	1,337	1,263
電気・ガス・ 熱供給・水道業	9	0 (9)	0	(0)	0	2 (▲2)	0	0 (0)	3	2 (1)	2	0 (2)	0	1 (▲1)	(2)	2	0 (2)	16	5 (11)
情報通信業	60	71 ▲11	1	3 ▲2	4	5 ▲1	0	0	10	0	1	1	5	5	0	0	1 ▲1	81	▲5
運輸業、郵便業	204	226 (▲22)	60	53 (7)	70	43 (27)	15	24 (▲9)	87	50 (37)	19	16 (3)	16	24 (▲8)	(▲8)	31	33 (▲2)	502	469 (33)
卸売業、小売業	796	1,047 (▲251)	184	167 (17)	89	58 (31)	113	51 (62)	55	32 (23)	85	102 (▲17)	129	111 (18)	(18)	36	55 (▲19)	1,487	1,623 (▲136)
金融業、保険業	48	43	5	15 ▲4	0	0	1	0	0	0	0	0	1	0	1	5	5	66	63
不動産業、 物品賃借業	53	83 ▲30	3	7 ▲4	4	4	2	1	2	15 ▲13	0	0	3	7 ▲4	▲4	10	8	81	125 ▲44
学術研究、専門・ 技術サービス業	87	148 ▲61	15	10	16	12	4	4 ▲3	4	4	6	5	10	16 ▲6	▲6	6	7 ▲1	145	206 ▲61
宿泊業、 飲食サービス業	268	267	1	58	49	9	13	20	33 ▲13	40	39	1	25	52 ▲27	▲27	39	65 ▲26	473	▲105
生活関連サービス 業、娯楽業	206	125	81	13	16	▲3	93	22	24 ▲2	17	15	2	7	16 ▲9	▲9	10	7	397	288
教育、 学習支援業	72	83 ▲11	15	5	10	4	5	22 ▲17	4	6 ▲2	6	2	4	3 ▲3	▲3	1	6 ▲5	107	131 ▲24
医療、福祉	1,611	1,740 (▲129)	307	312 (▲5)	394	467 (▲73)	177	169 (8)	80	88 (▲8)	169	158 (11)	176	169 (7)	(7)	85	123 (▲38)	2,999	3,226 (▲227)
医療業	523	579 (▲56)	178	158 (20)	108	113 (▲5)	57	58 (▲1)	26	37 (▲11)	59	73 (▲14)	78	41 (37)	(37)	39	57 (▲18)	1,068	1,116 (▲48)
社会保険・社会 福祉・介護事業	1,068	1,150 (▲82)	129	154 (▲25)	286	354 (▲68)	120	111 (9)	54	51 (3)	110	85 (25)	98	122 (▲24)	(▲24)	46	66 (▲20)	1,911	2,093 (▲182)
複合サービス事業	12	67 ▲55	6	13 ▲7	2	7 ▲5	27	30 ▲3	1	2 ▲1	4	10 ▲6	13	10	3	7	23 ▲16	72	162 ▲90
サービス業 (他に分類されないもの)	931	972 (▲41)	92	62 (30)	283	199 (84)	61	73 (▲12)	32	44 (▲12)	19	11 (8)	54	57 (▲3)	(▲3)	21	5 (16)	1,493	1,423 (70)
公募(他に分類される ものを除く)その他	26	119 ▲93	17	6	11	10	3	12	12	5	8	7	11	11	0	12	28 ▲16	116	▲80
合計	5,174	5,737 ▲563	1,192	1,123	69	1,150	1,129	21	621	539	82	456	471	▲34	▲34	347	490 ▲143	10,155	10,753 ▲598

(注)1 パートを含む。

2 令和6年4月以降については令和5年7月改定の「日本標準産業分類」に基づく区分、令和6年3月以前については平成25年10月改定の「日本標準産業分類」に基づく区分により表章したものの、令和6年4月以降の対前年同月比については、産業分類改定による影響のある産業について()で示している。

常用新規求職者離職理由別の推移

(パートを除く)

令和6年8月

愛媛労働局

	求職者計	①		②				③		
		在職者	離職者	定年	事業主 都合離職者	自己都合 離職者	自営	無業者	家事	その他
【月平均】	【2,966】	【910】	【1,807】	【56】	【374】	【1,344】	【31】	【228】	【32】	【196】
令和元年度	35,589	10,922	21,687	673	4,484	16,132	368	2,737	380	2,357
	▲ 6.7	▲ 9.3	▲ 5.2	▲ 7.0	▲ 9.7	▲ 3.6	▲ 15.4	▲ 15.1	▲ 13.8	▲ 15.3
【月平均】	【2,761】	【804】	【1,748】	【50】	【449】	【1,219】	【27】	【197】	【33】	【165】
令和2年度	33,135	9,643	20,972	605	5,383	14,627	327	2,368	392	1,976
	▲ 6.9	▲ 11.7	▲ 3.3	▲ 10.1	20.0	▲ 9.3	▲ 11.1	▲ 13.5	3.2	▲ 16.2
【月平均】	【2,776】	【868】	【1,677】	【45】	【334】	【1,257】	【38】	【231】	【33】	【198】
令和3年度	33,307	10,411	20,127	541	4,008	15,088	451	2,769	399	2,370
	0.5	8.0	▲ 4.0	▲ 10.6	▲ 25.5	3.2	37.9	16.9	1.8	19.9
【月平均】	【2,713】	【849】	【1,654】	【47】	【299】	【1,274】	【31】	【211】	【32】	【179】
令和4年度	32,559	10,187	19,844	564	3,583	15,288	375	2,530	384	2,146
	▲ 2.2	▲ 2.2	▲ 1.4	4.3	▲ 10.6	1.3	▲ 16.9	▲ 8.6	▲ 3.8	▲ 9.5
【月平均】	【2,739】	【865】	【1,645】	【45】	【303】	【1,265】	【28】	【228】	【27】	【201】
令和5年度	32,865	10,382	19,742	544	3,640	15,180	334	2,741	324	2,417
	0.9	1.9	▲ 0.5	▲ 3.5	1.6	▲ 0.7	▲ 10.9	8.3	▲ 15.6	12.6
令和4年8月	2,715	858	1,663	42	275	1,308	32	195	30	165
	▲ 1.4	▲ 5.8	1.5	5.0	▲ 10.7	4.2	0.0	▲ 4.4	▲ 9.1	▲ 3.5
9月	2,624	824	1,581	38	249	1,263	31	219	27	192
	▲ 1.4	▲ 1.4	▲ 0.4	15.2	▲ 10.1	3.9	▲ 43.6	▲ 7.6	▲ 10.0	▲ 7.2
10月	2,628	757	1,675	44	331	1,274	24	196	27	169
	▲ 3.8	▲ 6.7	▲ 1.1	▲ 17.0	3.4	▲ 0.9	▲ 25.0	▲ 14.4	▲ 10.0	▲ 15.1
11月	2,342	770	1,386	23	278	1,048	37	186	36	150
	▲ 4.4	1.3	▲ 5.3	0.0	13.0	▲ 8.9	▲ 7.5	▲ 18.1	12.5	▲ 23.1
12月	2,001	737	1,126	20	178	903	24	138	26	112
	▲ 6.4	▲ 2.1	▲ 8.8	▲ 33.3	▲ 27.3	▲ 2.4	▲ 27.3	▲ 8.0	4.0	▲ 10.4
令和5年1月	2,900	982	1,744	38	257	1,407	40	174	33	141
	▲ 9.1	▲ 8.3	▲ 6.5	▲ 17.4	▲ 24.0	▲ 1.3	▲ 23.1	▲ 31.2	▲ 5.7	▲ 35.3
2月	2,917	1,101	1,603	32	246	1,279	42	213	46	167
	2.8	5.1	2.2	▲ 15.8	▲ 9.6	4.7	23.5	▲ 3.6	70.4	▲ 13.9
3月	2,946	970	1,700	49	301	1,321	26	276	33	243
	▲ 6.6	▲ 11.0	▲ 2.4	28.9	▲ 1.6	▲ 2.7	▲ 21.2	▲ 14.3	▲ 19.5	▲ 13.5
令和5年4月	3,414	771	2,346	140	587	1,577	35	297	25	272
	▲ 1.4	4.3	▲ 3.1	3.7	4.8	▲ 6.5	9.4	▲ 2.0	▲ 40.5	4.2
5月	2,808	789	1,758	57	298	1,373	29	261	35	226
	3.7	▲ 0.9	4.8	1.8	▲ 5.1	7.5	0.0	11.1	▲ 10.3	15.3
6月	2,848	966	1,679	35	292	1,319	32	203	21	182
	3.9	11.2	1.2	▲ 30.0	0.7	2.6	10.3	▲ 5.1	▲ 19.2	▲ 3.2
7月	2,671	813	1,645	34	327	1,265	18	213	25	188
	3.8	3.7	2.3	▲ 8.1	7.6	2.3	▲ 37.9	17.7	31.6	16.0
8月	2,678	880	1,605	39	264	1,278	20	193	29	164
	▲ 1.4	2.6	▲ 3.5	▲ 7.1	▲ 4.0	▲ 2.3	▲ 37.5	▲ 1.0	▲ 3.3	▲ 0.6
9月	2,676	855	1,580	24	238	1,289	25	241	31	210
	2.0	3.8	▲ 0.1	▲ 36.8	▲ 4.4	2.1	▲ 19.4	10.0	14.8	9.4
10月	2,698	814	1,658	39	280	1,310	26	226	24	202
	2.7	7.5	▲ 1.0	▲ 11.4	▲ 15.4	2.8	8.3	15.3	▲ 11.1	19.5
11月	2,345	754	1,373	25	220	1,096	29	218	28	190
	0.1	▲ 2.1	▲ 0.9	8.7	▲ 20.9	4.6	▲ 21.6	17.2	▲ 22.2	26.7
12月	1,994	724	1,114	27	208	853	23	156	21	135
	▲ 0.3	▲ 1.8	▲ 1.1	35.0	16.9	▲ 5.5	▲ 4.2	13.0	▲ 19.2	20.5
令和6年1月	2,944	971	1,730	44	316	1,324	40	243	31	212
	1.5	▲ 1.1	▲ 0.8	15.8	23.0	▲ 5.9	0.0	39.7	▲ 6.1	50.4
2月	3,048	1,126	1,720	46	314	1,328	27	202	27	175
	4.5	2.3	7.3	43.8	27.6	3.8	▲ 35.7	▲ 5.2	▲ 41.3	4.8
3月	2,741	919	1,534	34	296	1,168	30	288	27	261
	▲ 7.0	▲ 5.3	▲ 9.8	▲ 30.6	▲ 1.7	▲ 11.6	15.4	4.3	▲ 18.2	7.4
令和6年4月	3,460	763	2,430	111	577	1,702	26	267	31	236
	1.3	▲ 1.0	3.6	▲ 20.7	▲ 1.7	7.9	▲ 25.7	▲ 10.1	24.0	▲ 13.2
5月	2,776	831	1,733	52	389	1,258	32	212	28	184
	▲ 1.1	5.3	▲ 1.4	▲ 8.8	30.5	▲ 8.4	10.3	▲ 18.8	▲ 20.0	▲ 18.6
6月	2,445	753	1,445	38	240	1,136	27	247	29	218
	▲ 14.2	▲ 22.0	▲ 13.9	8.6	▲ 17.8	▲ 13.9	▲ 15.6	21.7	38.1	19.8
7月	2,694	793	1,681	47	333	1,273	25	220	38	182
	0.9	▲ 2.5	2.2	38.2	1.8	0.6	38.9	3.3	52.0	▲ 3.2
8月	2,269	715	1,380	35	274	1,048	18	174	22	152
	▲ 15.3	▲ 18.8	▲ 14.0	▲ 10.3	3.8	▲ 18.0	▲ 10.0	▲ 9.8	▲ 24.1	▲ 7.3
【月平均】	【2,729】	【771】	【1,734】	【57】	【363】	【1,283】	【26】	【224】	【30】	【194】
当年度累計	13,644	3,855	8,669	283	1,813	6,417	128	1,120	148	972
前年同期	14,419	4,219	9,033	305	1,768	6,812	134	1,167	135	1,032
前年同期比	▲ 5.4	▲ 8.6	▲ 4.0	▲ 7.2	2.5	▲ 5.8	▲ 4.5	▲ 4.0	9.6	▲ 5.8

(注) 網掛け部分は、前年同期比及び前年同月比を示す。
ハローワークに来所せず、オンライン上で求職登録した求職者数や、求職者がハローワークインターネットサービスの求人
に直接応募した数値は、令和5年度4月以降(令和3年9月～令和5年3月は含まれない。)は含む。

【資料出所】 愛媛労働局「職業安定業務統計」

正社員職業紹介状況(原数値)

愛媛労働局

項 目	令和6年 8月	令和5年 8月	前年同月比 (差)
① 月間有効求職者数 (人) (パートタイムを除く常用)	12,920	13,452	▲ 4.0%
正社員			
② 月間有効求人数 (人)	14,884	14,775	0.7%
③ 新規求人数 (人)	4,992	5,045	▲ 1.1%
④ 就職件数 (件)	556	645	▲ 13.8%
⑤ 有効求人倍率 (倍) (②/①) (原数値)	1.15	1.10	0.05 p

(注) 正社員の有効求人倍率は正社員の月間有効求人数をパートタイムを除く常用の月間有効求職者数で除して算出しているが、パートタイムを除く常用の月間有効求職者数には派遣労働者や契約社員を希望する者も含まれるため、厳密な意味での正社員有効求人倍率より低い値となる。

月間有効求人倍率の推移（原数値）

愛媛労働局職業安定課

区分	地域別	令和6年8月	令和5年8月	増減率（差）
① 月間有効 求人倍率 (③/②)	東予	1.47	1.46	0.01p
	中予	1.16	1.22	▲ 0.06p
	南予	1.44	1.39	0.05p
	県計	1.29	1.32	▲ 0.03p
② 月間有効 求職者数 (人)	東予	6,735	6,848	▲ 1.7%
	中予	12,367	12,549	▲ 1.5%
	南予	2,982	3,095	▲ 3.7%
	県計	22,084	22,492	▲ 1.8%
③ 月間有効 求人数 (人)	東予	9,871	10,007	▲ 1.4%
	中予	14,386	15,289	▲ 5.9%
	南予	4,296	4,309	▲ 0.3%
	県計	28,553	29,605	▲ 3.6%

(注) 学卒を除き、パートタイムを含む。

年齢別常用職業紹介状況

令和6年8月

項目		月間有効求職者数		新規求職者数		就職件数	就職率 (%)
			構成比(%)		構成比(%)		
全 数	19歳以下	231	1.0	45	1.3	14	31.1
		▲ 15.7	▲ 0.2	▲ 10.0	0.1	▲ 17.6	▲ 2.9
	20～24歳	1,543	7.0	292	8.2	91	31.2
		▲ 8.6	▲ 0.5	▲ 25.7	▲ 1.3	▲ 15.7	3.7
	25～29歳	2,164	9.8	353	9.9	92	26.1
		▲ 8.7	▲ 0.8	▲ 19.6	▲ 0.7	▲ 8.0	3.3
	30～34歳	1,950	8.9	304	8.5	99	32.6
		▲ 5.2	▲ 0.3	▲ 16.5	▲ 0.3	▲ 4.8	4.0
	35～39歳	1,898	8.6	330	9.3	122	37.0
		▲ 2.2	▲ 0.1	▲ 9.8	0.4	▲ 11.6	▲ 0.7
	40～44歳	1,805	8.2	294	8.3	120	40.8
		▲ 6.5	▲ 0.4	▲ 19.9	▲ 0.6	▲ 2.4	7.3
45～49歳	2,176	9.9	359	10.1	122	34.0	
	▲ 6.0	▲ 0.5	▲ 14.5	▲ 0.1	▲ 20.3	▲ 2.4	
50～54歳	2,452	11.1	382	10.7	141	36.9	
	2.9	0.5	▲ 14.9	▲ 0.2	3.7	6.6	
55～59歳	2,139	9.7	306	8.6	106	34.6	
	0.8	0.2	▲ 9.5	0.4	▲ 8.6	0.3	
60～64歳	2,754	12.5	352	9.9	110	31.3	
	▲ 0.6	0.1	▲ 8.8	0.5	17.0	6.9	
65歳以上	2,894	13.2	545	15.3	109	20.0	
	14.9	1.9	▲ 1.8	1.9	18.5	3.4	
合 計		22,006	-	3,562	-	1,126	31.6
		▲ 1.6	-	▲ 13.7	-	▲ 4.7	3.0

(年齢別新規求職者数の推移)

項目	24歳以下	25～34歳	35～44歳	45～54歳	55歳～64歳	65歳以上	計
令和元年度	6,050	12,093	11,304	10,634	9,146	6,468	55,695
	▲ 7.5	▲ 8.1	▲ 10.0	▲ 2.9	▲ 0.7	6.2	▲ 4.8
令和2年度	5,391	10,819	10,054	10,148	8,753	6,959	52,124
	▲ 10.9	▲ 10.5	▲ 11.1	▲ 4.6	▲ 4.3	7.6	▲ 6.4
令和3年度	5,654	10,728	9,749	10,861	9,156	7,756	53,904
	4.9	▲ 0.8	▲ 3.0	7.0	4.6	11.5	3.4
令和4年度	5,401	10,345	9,286	10,453	9,069	7,765	52,319
	▲ 4.5	▲ 3.6	▲ 4.7	▲ 3.8	▲ 1.0	0.1	▲ 2.9
令和5年度	5,044	9,953	9,103	10,606	9,570	8,162	52,438
	▲ 6.6	▲ 3.8	▲ 2.0	1.5	5.5	5.1	0.2
令和6年8月	337	657	624	741	658	545	3,562
	▲ 23.9	▲ 18.2	▲ 14.9	▲ 14.7	▲ 9.1	▲ 1.8	▲ 13.7

(注) 1 上段:パートを含む常用、下段:対前年度比(差)、就職率=就職件数÷新規求職者数

2 ハローワークに来所せず、オンライン上で求職登録した求職者数や、求職者がハローワークインターネットサービスの求人に直接応募した数値は、令和5年度4月以降は含む(令和3年9月～令和5年3月は含まない)。

一般職業紹介状況

令和6年8月

愛媛労働局職業安定部職業安定課

項目 年度・月	A 新規求職申込件数			B 月間有効求職者数			C 新規求人数			D 月間有効求人数			E 就職件数			F 充足数			求人倍率 (季節調整値)			求人倍率 (原数値)			求人倍率 (季節調整値)			求人倍率 (原数値)				
	常用	うち 保	うち 中高年	常用	うち 保	うち 中高年	常用	うち 保	うち 中高年	常用	うち 保	うち 中高年	常用	うち 保	うち 中高年	常用	うち 保	うち 中高年	C/A	D/B	E/D	F/E	新規	有効	新規	有効	新規	有効	新規	有効		
令和5年度	52,697	4,391	4,370	268,054	26,252	22,376	268,054	26,252	22,376	128,900	10,742	9,505	365,474	32,456	27,125	17,322	16,020	5,256	16,968	15,818	2.45	1.36	*	*	2.45	1.36	*	*	2.45	1.36	32.9	13.2
月平均	4,391	4,370	1,109	22,338	2,252	7,496	22,338	2,252	7,496	10,742	9,505	30,456	27,125	1,444	1,335	438	1,414	1,318	2.45	1.36	—	—	*	*	—	—	*	*	—	—		
令和5年9月	4,147	4,127	1,092	22,492	22,371	8,256	22,492	22,371	8,256	10,753	9,583	29,605	26,664	1,256	1,181	440	1,211	1,154	2.59	1.32	2.59	1.32	2.43	1.35	2.43	1.35	2.43	1.35	30.3	11.3		
9月	4,330	4,311	1,100	22,468	22,388	8,055	22,468	22,388	8,055	10,471	9,523	29,750	26,847	1,464	1,380	474	1,438	1,384	2.42	1.32	2.42	1.32	2.41	1.36	2.41	1.36	2.41	1.36	33.8	13.7		
10月	4,277	4,251	1,085	22,518	22,428	7,881	22,518	22,428	7,881	11,455	10,092	30,985	27,860	1,525	1,413	474	1,496	1,388	2.68	1.38	2.68	1.38	2.48	1.35	2.48	1.35	2.48	1.35	35.7	13.1		
11月	3,682	3,669	911	21,773	21,689	7,416	21,773	21,689	7,416	10,775	9,465	30,708	27,431	1,384	1,286	429	1,332	1,248	2.93	1.41	2.93	1.41	2.41	1.33	2.41	1.33	2.41	1.33	37.6	12.4		
12月	3,145	3,135	735	20,514	20,437	6,872	20,514	20,437	6,872	9,869	8,629	30,178	26,785	1,237	1,078	377	1,198	1,056	3.14	1.47	3.14	1.47	2.46	1.33	2.46	1.33	2.46	1.33	39.3	12.1		
令和6年1月	4,623	4,606	1,159	21,068	21,007	6,982	21,068	21,007	6,982	11,548	9,761	30,805	26,861	1,134	1,014	334	1,103	1,001	2.50	1.46	2.50	1.46	2.50	1.34	2.50	1.34	2.50	1.34	24.5	9.6		
2月	4,840	4,828	1,016	22,147	22,091	6,741	22,147	22,091	6,741	11,941	10,235	31,889	27,562	1,545	1,420	458	1,503	1,386	2.47	1.44	2.47	1.44	2.32	1.36	2.32	1.36	2.32	1.36	31.9	12.6		
3月	4,326	4,316	931	22,337	22,499	6,688	22,337	22,499	6,688	10,505	9,365	32,066	27,894	1,768	1,641	506	1,747	1,629	2.43	1.43	2.43	1.43	2.65	1.40	2.65	1.40	2.65	1.40	40.9	16.6		
4月	6,110	6,093	1,691	23,722	23,668	7,176	23,722	23,668	7,176	10,220	9,082	30,424	26,924	1,494	1,413	410	1,480	1,404	1.67	1.28	1.67	1.28	2.42	1.38	2.42	1.38	2.42	1.38	24.5	14.5		
5月	4,758	4,737	1,372	23,956	23,888	7,664	23,956	23,888	7,664	10,563	9,430	29,264	26,327	1,547	1,458	491	1,538	1,452	2.22	1.22	2.22	1.22	2.29	1.33	2.29	1.33	2.29	1.33	32.5	14.6		
6月	3,878	3,840	998	23,331	23,237	8,032	23,331	23,237	8,032	9,972	9,049	28,773	25,994	1,378	1,292	452	1,366	1,289	2.57	1.23	2.57	1.23	2.60	1.33	2.60	1.33	2.60	1.33	35.5	13.7		
7月	4,192	4,178	1,167	22,734	22,642	8,167	22,734	22,642	8,167	10,319	9,181	28,851	26,048	1,342	1,260	424	1,311	1,238	2.46	1.27	2.46	1.27	2.50	1.33	2.50	1.33	2.50	1.33	32.0	12.7		
8月	3,573	3,562	998	22,084	22,006	7,909	22,084	22,006	7,909	10,155	8,999	28,553	25,838	1,195	1,126	357	1,164	1,103	2.84	1.29	2.84	1.29	2.66	1.34	2.66	1.34	2.66	1.34	33.4	11.5		
前年同月比	▲13.8	▲13.7	▲8.6	▲1.8	▲1.6	▲4.2	▲1.8	▲1.6	▲4.2	▲5.6	▲6.1	▲3.6	▲3.1	▲4.9	▲4.7	▲18.9	▲1.3	▲4.4	0.25p	▲0.03p	▲0.25p	▲0.03p	▲0.16	0.01	▲0.16	0.01	▲0.16	0.01	3.1p	0.2p		

(注)・求人倍率(季節調整値)の前年同月比の数値は、前月比の数値である。

(公共職業安定所別)

中予	▲15.3			▲1.5			▲0.2			▲9.8			▲5.9			▲2.2			▲4.6			▲0.17p			▲3.7p					
	山	松	今	今	治	今	今	治	今	今	治	今	今	治	今	今	治	今	今	治	今	今	治	今	今	治	今	今	治	
▲15.3	▲15.2	▲15.2	▲15.2	▲1.5	▲1.4	▲0.2	▲2.3	▲2.3	▲9.8	▲10.2	▲6.4	▲5.9	▲6.4	▲2.2	▲1.9	▲14.0	▲1.6	▲4.4	▲0.17p	▲0.06p	▲4.6	▲4.4	▲0.17p	▲0.06p	*	*	*	*	3.7p	0.5p
1,763	1,759	548	12,367	12,345	4,387	6,640	6,640	5,174	4,549	12,813	14,386	12,813	14,386	481	457	148	252	502	2.93	1.16	502	477	2.93	1.16	*	*	*	*	27.3	9.7
▲7.1	▲6.9	▲10.7	▲4.0	▲0.1	▲0.0	▲9.7	5.3	6.1	5.9	4.1	4.1	4.1	4.1	7.7	12.1	19.6	6.9	22.2	0.37p	0.06p	22.2	24.1	0.37p	0.06p	*	*	*	*	5.2p	1.6p
406	405	100	2,257	2,245	793	1,337	1,337	1,192	1,111	3,344	3,118	3,344	3,118	154	148	55	77	143	2.94	1.48	143	139	2.94	1.48	*	*	*	*	37.9	12.0
▲10.9	▲10.5	▲10.4	▲5.6	▲0.2	▲0.2	▲5.8	4.2	1.9	▲5.9	▲3.2	▲0.1	▲3.2	▲0.1	3.1	0.8	▲25.5	19.0	1.5	▲0.43p	▲0.05p	1.5	▲1.6	▲0.43p	▲0.05p	*	*	*	*	5.4p	▲0.1p
335	334	103	1,850	1,848	615	1,072	1,072	1,150	856	2,994	2,462	2,994	2,462	133	123	38	75	136	3.43	1.62	136	125	3.43	1.62	*	*	*	*	39.7	11.8
▲19.5	▲20.0	▲34.3	▲6.5	▲4.4	▲4.2	▲11.6	6.2	▲2.2	▲1.5	▲7.7	▲7.8	▲7.7	▲7.8	▲19.5	▲23.3	▲44.2	▲9.7	▲10.6	▲0.44p	▲0.05p	▲10.6	▲12.4	▲0.44p	▲0.05p	*	*	*	*	0.0p	▲1.2p
260	256	65	1,330	1,324	558	822	822	656	585	1,742	1,547	1,742	1,547	99	89	29	56	84	2.52	1.31	84	78	2.52	1.31	*	*	*	*	38.1	12.8
▲15.4	▲14.9	▲3.4	▲8.1	▲3.4	▲3.4	▲5.4	▲0.8	15.2	11.6	▲1.3	▲0.3	▲1.3	▲0.3	▲19.3	▲15.7	▲32.1	▲16.7	▲17.7	▲0.64p	▲0.03p	▲17.7	▲17.1	▲0.64p	▲0.03p	*	*	*	*	▲1.6p	▲6.0p
258	258	57	1,298	1,295	437	756	756	621	598	1,791	1,751	1,791	1,751	88	86	19	45	93	2.41	1.38	93	92	2.41	1.38	*	*	*	*	34.1	15.0
▲13.5	▲13.1	▲6.5	▲18.4	▲8.4	▲6.8	▲16.6	▲6.0	▲3.2	▲6.9	15.0	20.5	15.0	20.5	▲25.3	▲24.7	▲44.4	▲12.8	▲14.9	▲0.31p	▲0.33p	▲14.9	▲13.3	▲0.31p	▲0.33p	*	*	*	*	▲6.1p	▲1.7p
154	153	43	84	911	884	352	598	456	421	1,447	1,380	1,447	1,380	59	55	15	34	57	2.96	1.59	57	52	2.96	1.59	*	*	*	*	38.3	12.5
▲6.4	▲6.4	▲24.3	0.0	▲3.6	▲3.8	▲5.2	▲2.7	▲5.7	▲5.7	▲1.3	▲1.2	▲1.3	▲1.2	▲1.9	▲1.0	0.0	5.7	▲11.7	▲0.02p	0.04p	▲11.7	▲13.2	▲0.02p	0.04p	*	*	*	*	2.0p	▲1.1p
233	233	53	1,411	1,250	1,246	508	758	559	546	1,832	1,789	1,832	1,789	102	97	32	56	83	2.40	1.47	83	79	2.40	1.47	*	*	*	*	43.8	14.8
▲17.2	▲16.8	▲32.6	▲12.6	2.2	2.9	▲12.2	7.4	▲29.2	▲26.7	▲14.9	▲13.2	▲14.9	▲13.2	2.6	▲1.4	▲34.4	▲10.3	0.0	▲0.35p	▲0.25p	0.0	▲6.2	▲0.35p	▲0.25p	*	*	*	*	9.3p	5.5p
164	164	29	97	821	819	259	491	347	333	1,017	978	1,017	978	79	71	21	35	66	2.12	1.24	66	61	2.12	1.24	*	*	*	*	48.2	19.0

(注)・公共職業安定所別上段は前年同月比、下段は原数値である。・新規求職者を除きパートタイムを含む。

一般職業紹介状況(全数)前年比

令和6年8月

愛媛労働局

年 月	月間有効求職者		月間有効求人数		有効求人倍率		新規求職者数		新規求人数		新規求人倍率		就職件数
	季調値 対前月 増減比	原数値 対前年 同月比	季調値 対前月 増減比	原数値 対前年 同月比	季節 調整値	原数値	季調値 対前月 増減比	原数値 対前年 同月比	季調値 対前月 増減比	原数値 対前年 同月比	季節 調整値	原数値	原数値 対前年 同月比
	%	%	%	%	倍	倍	%	%	%	%	倍	倍	%
平成29年度	-	▲ 4.1	-	4.8	-	1.55	-	▲ 5.7	-	3.3	-	2.30	▲ 5.8
平成30年度	-	▲ 2.0	-	3.2	-	1.63	-	▲ 2.7	-	3.0	-	2.44	▲ 4.6
令和元年度	-	▲ 1.2	-	▲ 2.8	-	1.60	-	▲ 4.7	-	▲ 4.4	-	2.45	▲ 9.1
令和2年度	-	6.8	-	▲ 16.2	-	1.26	-	▲ 6.3	-	▲ 14.7	-	2.23	▲ 15.0
令和3年度	-	1.7	-	6.0	-	1.31	-	4.3	-	6.2	-	2.27	2.7
令和4年度	-	0.8	-	10.8	-	1.44	-	▲ 2.1	-	9.1	-	2.53	0.3
令和5年度	-	1.3	-	▲ 4.4	-	1.36	-	▲ 1.7	-	▲ 4.8	-	2.45	▲ 1.5
令和4年度													
令和4年4月	▲ 0.3	2.4	2.2	13.1	1.40	1.31	▲ 4.0	▲ 1.3	2.8	12.8	2.48	1.75	▲ 1.0
5月	0.2	4.1	1.1	16.2	1.42	1.30	2.1	11.8	0.3	16.2	2.44	2.28	5.9
6月	▲ 0.6	4.4	1.1	15.7	1.44	1.34	▲ 3.0	3.5	1.6	11.6	2.55	2.50	7.3
7月	▲ 0.6	1.9	0.6	13.8	1.46	1.38	▲ 1.2	▲ 9.4	1.1	10.3	2.61	2.62	▲ 0.1
8月	▲ 0.6	0.3	▲ 0.1	13.7	1.46	1.42	▲ 1.7	▲ 3.6	▲ 1.9	16.1	2.60	2.66	4.2
9月	▲ 0.5	▲ 0.6	▲ 0.6	12.9	1.46	1.43	0.6	▲ 1.9	0.1	11.0	2.59	2.66	▲ 4.9
10月	0.1	▲ 1.0	0.4	12.7	1.47	1.49	1.4	▲ 5.3	0.0	7.5	2.55	2.79	▲ 4.6
11月	0.1	▲ 0.7	0.2	9.4	1.47	1.55	▲ 0.2	▲ 3.8	0.6	6.1	2.57	3.03	▲ 6.1
12月	0.2	▲ 0.6	0.0	8.5	1.46	1.61	▲ 4.9	▲ 7.2	0.3	9.3	2.71	3.45	▲ 9.9
令和5年1月	0.1	▲ 1.3	▲ 0.5	6.9	1.45	1.59	5.2	▲ 7.7	▲ 1.8	4.4	2.53	2.53	▲ 6.6
2月	0.9	0.3	▲ 0.6	6.0	1.43	1.52	2.7	4.3	▲ 2.6	4.7	2.40	2.44	3.0
3月	0.3	▲ 0.4	▲ 1.0	3.4	1.41	1.45	▲ 1.8	▲ 4.9	1.6	1.9	2.49	2.31	11.5
令和5年度													
令和5年4月	▲ 0.1	▲ 0.5	▲ 1.3	▲ 1.1	1.39	1.30	0.1	▲ 2.0	▲ 3.4	▲ 5.4	2.40	1.69	▲ 4.4
5月	▲ 0.4	▲ 0.4	▲ 0.2	▲ 1.6	1.40	1.28	▲ 2.4	▲ 0.9	1.2	0.5	2.49	2.32	▲ 0.9
6月	0.6	0.3	▲ 0.8	▲ 4.0	1.38	1.28	2.0	▲ 0.4	▲ 0.5	▲ 5.6	2.43	2.37	▲ 8.6
7月	0.6	1.6	▲ 0.7	▲ 4.5	1.36	1.30	▲ 1.2	0.1	▲ 2.5	▲ 8.2	2.39	2.41	2.4
8月	▲ 0.1	2.0	▲ 0.6	▲ 5.8	1.35	1.32	0.1	▲ 1.3	1.7	▲ 3.8	2.43	2.59	▲ 3.5
9月	▲ 0.3	1.9	▲ 0.2	▲ 5.9	1.36	1.32	▲ 1.1	0.9	▲ 1.9	▲ 8.3	2.41	2.42	2.1
10月	0.1	2.7	▲ 0.1	▲ 5.2	1.35	1.38	▲ 1.3	0.0	1.6	▲ 4.0	2.48	2.68	7.4
11月	0.1	1.8	▲ 1.6	▲ 7.2	1.33	1.41	▲ 0.3	▲ 5.0	▲ 3.0	▲ 8.1	2.41	2.93	1.3
12月	0.2	1.8	0.5	▲ 7.0	1.33	1.47	0.7	▲ 0.1	2.8	▲ 9.0	2.46	3.14	7.5
令和6年1月	▲ 0.3	1.6	▲ 0.2	▲ 6.3	1.34	1.46	▲ 1.6	▲ 1.7	▲ 0.1	▲ 2.9	2.50	2.50	▲ 4.1
2月	2.9	3.5	4.3	▲ 2.2	1.36	1.44	14.5	1.6	6.1	2.8	2.32	2.47	7.1
3月	▲ 2.0	0.3	1.2	▲ 1.2	1.40	1.43	▲ 13.6	▲ 10.7	▲ 1.2	▲ 5.9	2.65	2.43	▲ 15.4
令和6年度													
4月	▲ 0.7	1.5	▲ 1.7	0.3	1.38	1.28	3.0	1.3	▲ 6.2	0.2	2.42	1.67	▲ 5.4
5月	1.1	2.4	▲ 2.6	▲ 2.6	1.33	1.22	3.7	2.0	▲ 1.6	▲ 2.2	2.29	2.22	▲ 1.2
6月	0.0	0.3	▲ 0.6	▲ 3.3	1.33	1.23	▲ 9.5	▲ 14.6	2.8	▲ 7.2	2.60	2.57	▲ 6.8
7月	▲ 1.3	0.8	▲ 1.1	▲ 1.7	1.33	1.27	3.2	2.6	▲ 1.0	4.9	2.50	2.46	▲ 3.2
8月	▲ 1.0	▲ 1.8	▲ 0.1	▲ 3.6	1.34	1.29	▲ 6.2	▲ 13.8	▲ 0.2	▲ 5.6	2.66	2.84	▲ 4.9
9月													
10月													
11月													
12月													
令和7年1月													
2月													
3月													

(注) 1 新規学卒者を除きパートタイムを含む。
 2 令和5年12月以前の数値は、新季節指数により改訂されている。

令和6年度 マatching機能に関する業務実績(安定所別)

令和6年8月

愛媛労働局

主要 安定所	就職件数 (一般)		充足件数 (一般、受理地ベース)		雇用保険受給者の 早期再就職割合	
	8月実績	年間目標	8月実績	年間目標	6月実績	年間目標
	令和6年度実績累計	進捗率	令和6年度実績累計	進捗率	令和6年度実績累計	対目標差
松 山	480	7,130	502	7,610	42.5	32.5
	2,733	38.3%	2,972	39.1%	30.2	▲ 2.3
今 治	154	2,220	143	2,060	68.8	35.0
	912	41.1%	831	40.3%	39.1	4.1
八幡浜	59	1,070	57	925	30.2	30.3
	414	38.7%	368	39.8%	24.6	▲ 5.7
宇和島	102	1,540	83	1,360	44.2	35.0
	585	38.0%	515	37.9%	29.0	▲ 6.0
新居浜	133	1,730	136	1,690	61.7	38.0
	725	41.9%	774	45.8%	35.4	▲ 2.6
西 条	98	1,490	84	1,230	47.1	36.8
	633	42.5%	497	40.4%	33.2	▲ 3.6
四国中央	87	1,470	93	1,430	62.5	41.4
	538	36.6%	566	39.6%	38.9	▲ 2.5
大 洲	79	1,040	66	920	62.2	42.0
	411	39.5%	336	36.5%	48.4	6.4
合 計	1,192	17,690	1,164	17,225	48.2	34.6
	6,951	39.3%	6,859	39.8%	32.6	▲ 2.0

※雇用保険受給者の早期再就職件数は集計の関係で2か月遅れになる。

有効求人倍率の推移（季節調整値）

（新規学卒者を除きパートタイムを含む）

愛媛労働局

	1月	2月	3月	4月	5月	6月	7月	8月	9月	10月	11月	12月	年計	年度計
昭和 38年	0.19	0.28	0.29	0.31	0.31	0.31	0.35	0.31	0.29	0.34	0.33	0.32	0.31	0.32
39年	0.33	0.33	0.31	0.36	0.37	0.36	0.35	0.35	0.33	0.34	0.33	0.34	0.34	0.34
40年	0.32	0.32	0.30	0.28	0.28	0.28	0.28	0.29	0.28	0.29	0.30	0.28	0.29	0.29
41年	0.29	0.29	0.30	0.32	0.33	0.33	0.35	0.37	0.38	0.38	0.36	0.38	0.34	0.37
42年	0.41	0.41	0.45	0.45	0.47	0.49	0.50	0.51	0.47	0.51	0.53	0.55	0.48	0.51
43年	0.59	0.56	0.53	0.53	0.55	0.59	0.58	0.58	0.58	0.58	0.60	0.58	0.58	0.59
44年	0.59	0.63	0.67	0.66	0.67	0.67	0.63	0.67	0.68	0.66	0.69	0.67	0.66	0.69
45年	0.74	0.78	0.78	0.84	0.76	0.75	0.84	0.79	0.88	0.92	0.92	0.91	0.83	0.85
46年	0.88	0.84	0.81	0.77	0.80	0.77	0.76	0.73	0.73	0.73	0.72	0.72	0.77	0.73
47年	0.66	0.66	0.67	0.68	0.70	0.70	0.72	0.77	0.74	0.83	0.87	0.97	0.76	0.84
48年	0.95	1.02	1.10	1.13	1.12	1.19	1.14	1.18	1.20	1.24	1.20	1.16	1.15	1.17
49年	1.16	1.10	1.05	1.03	1.00	0.96	0.92	0.85	0.78	0.76	0.69	0.65	0.90	0.77
50年	0.63	0.61	0.57	0.57	0.55	0.52	0.54	0.54	0.55	0.55	0.55	0.56	0.56	0.56
51年	0.59	0.60	0.61	0.62	0.63	0.57	0.58	0.59	0.56	0.54	0.51	0.50	0.57	0.55
52年	0.51	0.50	0.51	0.50	0.48	0.49	0.48	0.46	0.51	0.47	0.46	0.42	0.49	0.47
53年	0.43	0.44	0.43	0.44	0.45	0.46	0.48	0.46	0.48	0.48	0.50	0.48	0.46	0.49
54年	0.53	0.54	0.54	0.56	0.57	0.57	0.57	0.60	0.62	0.64	0.67	0.67	0.59	0.62
55年	0.66	0.66	0.70	0.72	0.69	0.69	0.66	0.66	0.63	0.63	0.61	0.62	0.66	0.65
56年	0.62	0.63	0.62	0.62	0.61	0.62	0.64	0.62	0.60	0.60	0.58	0.60	0.61	0.60
57年	0.58	0.58	0.54	0.55	0.57	0.56	0.57	0.56	0.57	0.56	0.56	0.55	0.56	0.56
58年	0.56	0.55	0.57	0.58	0.58	0.57	0.58	0.59	0.59	0.60	0.63	0.59	0.58	0.60
59年	0.61	0.62	0.62	0.60	0.61	0.62	0.60	0.63	0.65	0.64	0.65	0.66	0.63	0.64
60年	0.67	0.68	0.68	0.68	0.66	0.67	0.66	0.65	0.66	0.64	0.61	0.63	0.66	0.65
61年	0.64	0.64	0.64	0.62	0.62	0.65	0.62	0.62	0.60	0.63	0.61	0.59	0.62	0.61
62年	0.58	0.59	0.59	0.60	0.60	0.63	0.68	0.68	0.74	0.77	0.79	0.82	0.67	0.73
63年	0.84	0.86	0.87	0.94	0.96	0.96	0.95	0.98	0.96	0.98	1.01	1.02	0.95	0.99
平成 元年	1.04	1.03	1.08	1.07	1.11	1.11	1.07	1.10	1.11	1.13	1.13	1.17	1.09	1.14
2年	1.23	1.26	1.26	1.23	1.22	1.23	1.26	1.24	1.25	1.25	1.29	1.28	1.25	1.26
3年	1.29	1.31	1.34	1.34	1.35	1.38	1.36	1.30	1.30	1.29	1.30	1.27	1.32	1.31
4年	1.27	1.26	1.28	1.23	1.21	1.16	1.15	1.14	1.15	1.13	1.09	1.05	1.18	1.12
5年	1.05	1.04	1.02	0.98	0.96	0.95	0.93	0.94	0.89	0.87	0.84	0.84	0.94	0.89
6年	0.84	0.84	0.84	0.85	0.87	0.86	0.87	0.91	0.90	0.87	0.85	0.88	0.86	0.87
7年	0.87	0.87	0.85	0.84	0.82	0.83	0.82	0.84	0.84	0.85	0.85	0.86	0.84	0.84
8年	0.84	0.83	0.84	0.87	0.89	0.91	0.92	0.89	0.88	0.88	0.89	0.89	0.88	0.89
9年	0.91	0.90	0.90	0.89	0.92	0.93	0.93	0.91	0.92	0.91	0.91	0.87	0.91	0.88
10年	0.84	0.82	0.77	0.76	0.73	0.71	0.70	0.70	0.70	0.70	0.69	0.69	0.73	0.70
11年	0.68	0.67	0.67	0.65	0.65	0.64	0.63	0.62	0.62	0.63	0.64	0.64	0.64	0.64
12年	0.64	0.64	0.65	0.67	0.67	0.66	0.68	0.68	0.67	0.66	0.66	0.66	0.66	0.67
13年	0.67	0.67	0.68	0.68	0.68	0.69	0.67	0.67	0.66	0.64	0.62	0.59	0.66	0.65
14年	0.61	0.63	0.65	0.63	0.62	0.62	0.62	0.62	0.63	0.63	0.64	0.63	0.63	0.63
15年	0.62	0.61	0.61	0.62	0.62	0.62	0.63	0.65	0.67	0.71	0.70	0.71	0.65	0.68
16年	0.74	0.73	0.73	0.72	0.74	0.77	0.77	0.76	0.76	0.77	0.79	0.79	0.75	0.77
17年	0.80	0.81	0.83	0.81	0.81	0.81	0.83	0.85	0.87	0.86	0.86	0.88	0.83	0.86
18年	0.90	0.89	0.89	0.90	0.90	0.90	0.89	0.87	0.87	0.88	0.87	0.88	0.89	0.88
19年	0.88	0.89	0.89	0.89	0.90	0.88	0.87	0.87	0.85	0.84	0.85	0.86	0.87	0.87
20年	0.89	0.86	0.89	0.89	0.88	0.87	0.86	0.85	0.81	0.79	0.78	0.76	0.85	0.78
21年	0.67	0.62	0.58	0.54	0.52	0.53	0.52	0.52	0.53	0.53	0.54	0.53	0.55	0.54
22年	0.54	0.55	0.56	0.59	0.57	0.57	0.61	0.61	0.65	0.67	0.68	0.71	0.61	0.65
23年	0.72	0.73	0.73	0.75	0.75	0.74	0.75	0.76	0.76	0.76	0.76	0.75	0.75	0.76
24年	0.76	0.76	0.78	0.77	0.78	0.79	0.80	0.82	0.82	0.83	0.85	0.87	0.80	0.83
25年	0.88	0.90	0.90	0.91	0.93	0.95	0.97	0.97	0.98	1.02	1.04	1.08	0.96	1.00
26年	1.07	1.07	1.08	1.08	1.11	1.11	1.12	1.11	1.10	1.10	1.10	1.10	1.10	1.11
27年	1.11	1.14	1.17	1.17	1.19	1.21	1.23	1.23	1.26	1.28	1.31	1.31	1.22	1.27
28年	1.35	1.35	1.38	1.41	1.45	1.42	1.41	1.42	1.42	1.41	1.40	1.41	1.40	1.42
29年	1.40	1.42	1.45	1.49	1.53	1.51	1.52	1.56	1.55	1.57	1.54	1.57	1.51	1.55
30年	1.57	1.59	1.59	1.58	1.59	1.63	1.63	1.64	1.64	1.64	1.63	1.64	1.61	1.63
令和 元年	1.67	1.67	1.65	1.66	1.64	1.65	1.62	1.63	1.64	1.64	1.64	1.62	1.64	1.60
2年	1.56	1.53	1.47	1.39	1.35	1.32	1.29	1.24	1.24	1.21	1.18	1.18	1.33	1.26
3年	1.20	1.24	1.25	1.27	1.27	1.30	1.30	1.29	1.28	1.29	1.32	1.34	1.28	1.31
4年	1.35	1.35	1.37	1.40	1.42	1.44	1.46	1.46	1.46	1.47	1.47	1.46	1.42	1.44
5年	1.45	1.43	1.41	1.39	1.40	1.38	1.36	1.35	1.36	1.35	1.33	1.33	1.38	1.36
6年	1.34	1.36	1.40	1.38	1.33	1.33	1.33	1.34						

※ 1 季節調整法はセンサス局法Ⅱ（X-12-ARIMA）による。
 なお、令和5年12月以前の数値は新季節指数により改訂されている。
 2 年計及び年度計は原数値。

用 語	解 説
季節調整値	<p>求人数や求職者数は経済状況だけではなく、季節的な理由により、一定の規則性をもって変化するため、数字(原数値)をみるだけでは、その変化が経済状況によるものか、季節的な理由によるものかわからないため、「季節的な変化を取り除いた数値」で比較する必要があり、これを「季節調整」といい、季節調整を行った数値を「季節調整値」という。 (季節調整値＝原数値÷季節指数×100)</p>
新規求人数	<p>期間中に新たに受け付けた求人数(採用予定人員)。</p>
月間有効求人数	<p>前月から繰越された有効求人(前月末日現在において、求人票の有効期限が翌月以降にまたがっている未充足の求人数をいう。)と当月の「新規求人数」の合計数。</p>
新規求職申込件数	<p>期間中に新たに受け付けた求職申込みの件数。</p>
月間有効求職者数	<p>前月から繰越された有効求職者数(前月末日現在において、求職票の有効期限が翌月以降にまたがっている就職未決定の求職者をいう。)と当月の「新規求職申込件数」の合計数。</p>
新規求人倍率	<p>新規求職者に対する新規求人数の割合をいい、「新規求人数」を「新規求職申込件数」で除して得た数値。</p>
有効求人倍率	<p>有効求職者に対する有効求人数の割合をいい、「月間有効求人数」を「月間有効求職者数」で除して得た数値。</p>
正社員	<p>雇用期間の定めのないフルタイムのうち、勤め先で正社員・正職員などと呼称される正規労働者。</p>