

令和6年最低賃金に関する基礎調査の概要

(愛媛県最低賃金改正審議用資料)

1 趣旨

標記の調査は、愛媛県内の民間企業の賃金の実態について調査したものであり、本資料は、愛媛県最低賃金の改正決定に資するため、その調査結果をとりまとめたものである。

2 調査の対象事業所

令和3年経済センサス（活動調査）のデータを母集団として使用し、下表の産業及び規模区分に該当する事業所のうちから無作為に抽出したものである。

産 業	規模区分
製造業、情報通信業のうち新聞業及び出版業	1～9人、10～29人、30～99人
卸売業、小売業、宿泊業、飲食サービス業、医療、福祉、学術研究、専門・技術サービス業、生活関連サービス業、娯楽業及びサービス業(他に分類されないもの)	1～9人、10～29人

3 調査対象労働者

事業所規模1～29人は労働者の全数、30人～99人は労働者の半数を抽出している。

4 調査の内容

令和6年6月1日現在の状況について、同年6月分の基本給、諸手当、所定労働日数、1日の所定労働時間数等（賃金締切日の定めがある場合には6月の賃金締切日以前の1か月間）の回答を求め、これらにより労働者ごとの1時間当たりの賃金額を算出したものである。

5 調査の集計

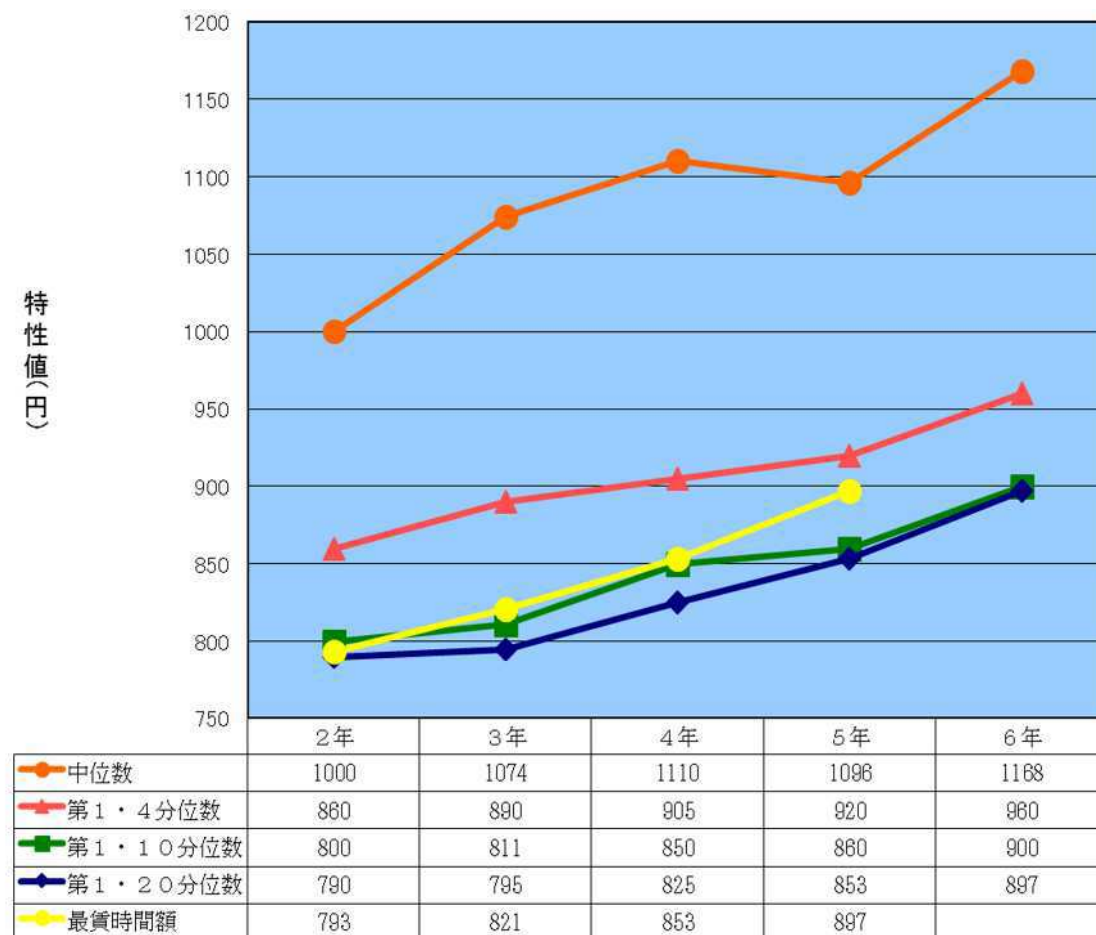
- (1) 令和元年度から賃金改定状況調査で得られたデータを集計に含めないこととなった。本年は、1,978事業所（うち、地域別最低賃金対象1,418事業所）に対し最低賃金基礎調査を実施し、データとりまとめ期日までに回収・点検が完了した下表のデータで集計した。なお、本資料においては、愛媛県最低賃金の改正決定に資するため、特定最低賃金が適用される事業所を除いている。

	最低賃金基礎調査
集計事業所数	635
集計労働者数	5,257

- (2) 集計結果は総括表（3頁以降）のとおりであり、賃金分布として、賃金額階級区分ごとの労働者数（最低の賃金額階級区分から累積した人数）を、規模別、性別及び年齢階層別に集計したものである。なお、労働者数は、上記2のとおり抽出した事業所に対する調査結果を母集団に復元した数値であり、産業・規模区分ごとに復元倍率（母集団労働者数を集計した労働者数で除したもの）を乗じて復元している。

最低賃金に関する基礎調査結果（地賃・男女計）

（１）特性値の推移



（２）第1・20分位数と最低賃金額との差

	令和2年	3年	4年	5年	6年
第1・20分位数	790	795	825	853	897
最低賃金額	793	821	853	897	
差	▲3	▲26	▲28	▲44	

（３）未満率と影響率の推移（地賃・男女計）

	令和2年	3年	4年	5年	6年
未満率	1.7	1.3	1.3	1.5	1.8
影響率	6.5	12.8	13.4	17.3	
算出方法	1円刻み				

総括表（１）（産業・就業形態別の賃金額階級別、規模別、性別表）

06年

総括表（１）の１

【上段】 累積労働者数

【下段】 累積構成比

産別適用除外含む全労働者

時間当り所定内賃金額 (3手当を除く)	合計	規模別			性別	
		1～9人	10～29人	30～99人	男性	女性
計	193,031	80,443	94,781	17,806	89,598	103,432
円	3,108	996	2,031	82	1,275	1,833
-	886 (1.6)	(1.2)	(2.1)	(0.5)	(1.4)	(1.8)
887 -	887 3,108 (1.6)	996 (1.2)	2,031 (2.1)	82 (0.5)	1,275 (1.4)	1,833 (1.8)
888 -	888 3,153 (1.6)	1,040 (1.3)	2,031 (2.1)	82 (0.5)	1,275 (1.4)	1,878 (1.8)
889 -	889 3,235 (1.7)	1,122 (1.4)	2,031 (2.1)	82 (0.5)	1,275 (1.4)	1,960 (1.9)
890 -	890 3,235 (1.7)	1,122 (1.4)	2,031 (2.1)	82 (0.5)	1,275 (1.4)	1,960 (1.9)
891 -	891 3,235 (1.7)	1,122 (1.4)	2,031 (2.1)	82 (0.5)	1,275 (1.4)	1,960 (1.9)
892 -	892 3,282 (1.7)	1,170 (1.5)	2,031 (2.1)	82 (0.5)	1,275 (1.4)	2,007 (1.9)
893 -	893 3,484 (1.8)	1,249 (1.6)	2,154 (2.3)	82 (0.5)	1,398 (1.6)	2,086 (2.0)
894 -	894 3,484 (1.8)	1,249 (1.6)	2,154 (2.3)	82 (0.5)	1,398 (1.6)	2,086 (2.0)
895 -	895 3,512 (1.8)	1,276 (1.6)	2,154 (2.3)	82 (0.5)	1,398 (1.6)	2,114 (2.0)
896 -	896 3,539 (1.8)	1,304 (1.6)	2,154 (2.3)	82 (0.5)	1,398 (1.6)	2,141 (2.1)
897 -	897 11,355 (5.9)	4,509 (5.6)	5,415 (5.7)	1,431 (8.0)	3,693 (4.1)	7,662 (7.4)
898 -	898 11,530 (6.0)	4,545 (5.6)	5,473 (5.8)	1,513 (8.5)	3,693 (4.1)	7,837 (7.6)
899 -	899 11,599 (6.0)	4,572 (5.7)	5,514 (5.8)	1,513 (8.5)	3,721 (4.2)	7,878 (7.6)
900 -	900 23,856 (12.4)	11,622 (14.4)	9,332 (9.8)	2,903 (16.3)	6,214 (6.9)	17,642 (17.1)
901 -	901 23,898 (12.4)	11,622 (14.4)	9,373 (9.9)	2,903 (16.3)	6,256 (7.0)	17,642 (17.1)
902 -	902 24,620 (12.8)	11,821 (14.7)	9,651 (10.2)	3,148 (17.7)	6,563 (7.3)	18,057 (17.5)
903 -	903 24,853 (12.9)	11,848 (14.7)	9,693 (10.2)	3,312 (18.6)	6,768 (7.6)	18,085 (17.5)
904 -	904 24,952 (12.9)	11,919 (14.8)	9,722 (10.3)	3,312 (18.6)	6,768 (7.6)	18,185 (17.6)
905 -	905 25,773 (13.4)	12,109 (15.1)	10,312 (10.9)	3,353 (18.8)	7,034 (7.9)	18,739 (18.1)
906 -	906 25,903 (13.4)	12,181 (15.1)	10,370 (10.9)	3,353 (18.8)	7,034 (7.9)	18,869 (18.2)
907 -	907 26,411 (13.7)	12,232 (15.2)	10,785 (11.4)	3,393 (19.1)	7,334 (8.2)	19,077 (18.4)
908 -	908 26,611 (13.8)	12,232 (15.2)	10,985 (11.6)	3,393 (19.1)	7,334 (8.2)	19,276 (18.6)
909 -	909 26,839 (13.9)	12,348 (15.3)	11,097 (11.7)	3,393 (19.1)	7,441 (8.3)	19,398 (18.8)
910 -	910 28,251 (14.6)	13,317 (16.6)	11,500 (12.1)	3,434 (19.3)	7,700 (8.6)	20,551 (19.9)
911 -	911 28,344 (14.7)	13,353 (16.6)	11,557 (12.2)	3,434 (19.3)	7,736 (8.6)	20,608 (19.9)
912 -	912 28,411 (14.7)	13,353 (16.6)	11,599 (12.2)	3,460 (19.4)	7,748 (8.6)	20,663 (20.0)
913 -	913 28,530 (14.8)	13,388 (16.6)	11,682 (12.3)	3,460 (19.4)	7,790 (8.7)	20,740 (20.1)
914 -	914 28,609 (14.8)	13,467 (16.7)	11,682 (12.3)	3,460 (19.4)	7,841 (8.8)	20,767 (20.1)

時間当り所定内賃金額 (3手当を除く)	合計	規模別			性別	
		1～9人	10～29人	30～99人	男性	女性
915 - 915	28,939 (15.0)	13,590 (16.9)	11,890 (12.5)	3,460 (19.4)	8,095 (9.0)	20,844 (20.2)
916 916	29,598 (15.3)	14,159 (17.6)	11,980 (12.6)	3,460 (19.4)	8,156 (9.1)	21,442 (20.7)
917 917	29,980 (15.5)	14,301 (17.8)	12,219 (12.9)	3,460 (19.4)	8,269 (9.2)	21,712 (21.0)
918 918	30,114 (15.6)	14,364 (17.9)	12,290 (13.0)	3,460 (19.4)	8,310 (9.3)	21,804 (21.1)
919 919	30,114 (15.6)	14,364 (17.9)	12,290 (13.0)	3,460 (19.4)	8,310 (9.3)	21,804 (21.1)
920 920	33,331 (17.3)	15,923 (19.8)	13,948 (14.7)	3,460 (19.4)	9,347 (10.4)	23,984 (23.2)
921 921	33,423 (17.3)	15,974 (19.9)	13,989 (14.8)	3,460 (19.4)	9,388 (10.5)	24,035 (23.2)
922 922	33,501 (17.4)	16,010 (19.9)	14,031 (14.8)	3,460 (19.4)	9,388 (10.5)	24,113 (23.3)
923 923	33,994 (17.6)	16,130 (20.1)	14,405 (15.2)	3,460 (19.4)	9,471 (10.6)	24,523 (23.7)
924 924	33,994 (17.6)	16,130 (20.1)	14,405 (15.2)	3,460 (19.4)	9,471 (10.6)	24,523 (23.7)
925 925	34,153 (17.7)	16,177 (20.1)	14,476 (15.3)	3,501 (19.7)	9,542 (10.6)	24,611 (23.8)
926 926	34,268 (17.8)	16,221 (20.2)	14,505 (15.3)	3,541 (19.9)	9,571 (10.7)	24,697 (23.9)
927 927	34,531 (17.9)	16,257 (20.2)	14,692 (15.5)	3,582 (20.1)	9,736 (10.9)	24,796 (24.0)
928 928	34,620 (17.9)	16,257 (20.2)	14,778 (15.6)	3,585 (20.1)	9,764 (10.9)	24,856 (24.0)
929 929	34,726 (18.0)	16,363 (20.3)	14,778 (15.6)	3,585 (20.1)	9,764 (10.9)	24,961 (24.1)
930 930	36,498 (18.9)	17,167 (21.3)	15,215 (16.1)	4,117 (23.1)	10,139 (11.3)	26,359 (25.5)
931 931	36,730 (19.0)	17,258 (21.5)	15,302 (16.1)	4,170 (23.4)	10,239 (11.4)	26,491 (25.6)
932 932	36,859 (19.1)	17,329 (21.5)	15,360 (16.2)	4,170 (23.4)	10,275 (11.5)	26,584 (25.7)
933 933	36,964 (19.1)	17,377 (21.6)	15,418 (16.3)	4,170 (23.4)	10,303 (11.5)	26,661 (25.8)
934 934	37,082 (19.2)	17,424 (21.7)	15,488 (16.3)	4,170 (23.4)	10,345 (11.5)	26,737 (25.8)
935 935	37,207 (19.3)	17,479 (21.7)	15,558 (16.4)	4,170 (23.4)	10,386 (11.6)	26,821 (25.9)
936 936	37,329 (19.3)	17,514 (21.8)	15,645 (16.5)	4,170 (23.4)	10,480 (11.7)	26,849 (26.0)
937 937	37,707 (19.5)	17,624 (21.9)	15,912 (16.8)	4,170 (23.4)	10,639 (11.9)	27,068 (26.2)
938 938	37,707 (19.5)	17,624 (21.9)	15,912 (16.8)	4,170 (23.4)	10,639 (11.9)	27,068 (26.2)
939 939	37,748 (19.6)	17,624 (21.9)	15,912 (16.8)	4,211 (23.6)	10,639 (11.9)	27,109 (26.2)
940 940	39,002 (20.2)	18,319 (22.8)	16,472 (17.4)	4,211 (23.6)	10,714 (12.0)	28,289 (27.3)
941 941	39,207 (20.3)	18,319 (22.8)	16,472 (17.4)	4,415 (24.8)	10,714 (12.0)	28,493 (27.5)
942 942	39,310 (20.4)	18,394 (22.9)	16,501 (17.4)	4,415 (24.8)	10,714 (12.0)	28,596 (27.6)
943 943	39,405 (20.4)	18,394 (22.9)	16,530 (17.4)	4,481 (25.2)	10,755 (12.0)	28,651 (27.7)
944 944	39,828 (20.6)	18,501 (23.0)	16,642 (17.6)	4,686 (26.3)	10,795 (12.0)	29,033 (28.1)
945 945	40,223 (20.8)	18,572 (23.1)	16,965 (17.9)	4,686 (26.3)	10,831 (12.1)	29,392 (28.4)

時間当たり所定内賃金額 (3手当を除く)	合計	規模別			性別		
		1～9人	10～29人	30～99人	男性	女性	
946	946	40,310 (20.9)	18,659 (23.2)	16,965 (17.9)	4,686 (26.3)	10,831 (12.1)	29,479 (28.5)
947	947	40,393 (20.9)	18,659 (23.2)	17,007 (17.9)	4,727 (26.5)	10,873 (12.1)	29,520 (28.5)
948	948	40,486 (21.0)	18,695 (23.2)	17,065 (18.0)	4,727 (26.5)	10,873 (12.1)	29,613 (28.6)
949	949	40,486 (21.0)	18,695 (23.2)	17,065 (18.0)	4,727 (26.5)	10,873 (12.1)	29,613 (28.6)
950	950	45,904 (23.8)	21,048 (26.2)	19,924 (21.0)	4,931 (27.7)	12,094 (13.5)	33,810 (32.7)
951	951	46,048 (23.9)	21,048 (26.2)	20,068 (21.2)	4,931 (27.7)	12,151 (13.6)	33,896 (32.8)
952	952	46,149 (23.9)	21,079 (26.2)	20,139 (21.2)	4,931 (27.7)	12,196 (13.6)	33,953 (32.8)
953	953	46,273 (24.0)	21,079 (26.2)	20,263 (21.4)	4,931 (27.7)	12,321 (13.8)	33,953 (32.8)
954	954	46,384 (24.0)	21,079 (26.2)	20,292 (21.4)	5,013 (28.2)	12,321 (13.8)	34,063 (32.9)
955	955	47,021 (24.4)	21,446 (26.7)	20,561 (21.7)	5,013 (28.2)	12,433 (13.9)	34,588 (33.4)
956	956	47,084 (24.4)	21,509 (26.7)	20,561 (21.7)	5,013 (28.2)	12,461 (13.9)	34,623 (33.5)
957	957	47,332 (24.5)	21,592 (26.8)	20,727 (21.9)	5,013 (28.2)	12,502 (14.0)	34,830 (33.7)
958	958	47,748 (24.7)	21,619 (26.9)	21,034 (22.2)	5,095 (28.6)	12,668 (14.1)	35,081 (33.9)
959	959	47,809 (24.8)	21,622 (26.9)	21,092 (22.3)	5,095 (28.6)	12,696 (14.2)	35,112 (33.9)
960	960	49,538 (25.7)	22,073 (27.4)	22,329 (23.6)	5,136 (28.8)	13,022 (14.5)	36,515 (35.3)
961	961	49,582 (25.7)	22,117 (27.5)	22,329 (23.6)	5,136 (28.8)	13,022 (14.5)	36,560 (35.3)
962	962	49,737 (25.8)	22,145 (27.5)	22,415 (23.6)	5,177 (29.1)	13,063 (14.6)	36,673 (35.5)
963	963	49,801 (25.8)	22,180 (27.6)	22,444 (23.7)	5,177 (29.1)	13,063 (14.6)	36,738 (35.5)
964	964	49,919 (25.9)	22,216 (27.6)	22,444 (23.7)	5,258 (29.5)	13,104 (14.6)	36,815 (35.6)
965	965	50,181 (26.0)	22,366 (27.8)	22,556 (23.8)	5,258 (29.5)	13,104 (14.6)	37,077 (35.8)
966	966	50,258 (26.0)	22,402 (27.8)	22,598 (23.8)	5,258 (29.5)	13,104 (14.6)	37,154 (35.9)
967	967	50,448 (26.1)	22,480 (27.9)	22,710 (24.0)	5,258 (29.5)	13,133 (14.7)	37,316 (36.1)
968	968	50,516 (26.2)	22,535 (28.0)	22,710 (24.0)	5,271 (29.6)	13,173 (14.7)	37,343 (36.1)
969	969	50,685 (26.3)	22,535 (28.0)	22,797 (24.1)	5,353 (30.1)	13,173 (14.7)	37,512 (36.3)
970	970	52,080 (27.0)	23,106 (28.7)	23,622 (24.9)	5,353 (30.1)	13,714 (15.3)	38,366 (37.1)
971	971	52,222 (27.1)	23,247 (28.9)	23,622 (24.9)	5,353 (30.1)	13,714 (15.3)	38,508 (37.2)
972	972	52,405 (27.1)	23,319 (29.0)	23,734 (25.0)	5,353 (30.1)	13,743 (15.3)	38,662 (37.4)
973	973	52,588 (27.2)	23,390 (29.1)	23,845 (25.2)	5,353 (30.1)	13,855 (15.5)	38,733 (37.4)
974	974	52,629 (27.3)	23,390 (29.1)	23,887 (25.2)	5,353 (30.1)	13,855 (15.5)	38,774 (37.5)
975	975	52,730 (27.3)	23,391 (29.1)	23,986 (25.3)	5,353 (30.1)	13,855 (15.5)	38,875 (37.6)
976	976	52,730 (27.3)	23,391 (29.1)	23,986 (25.3)	5,353 (30.1)	13,855 (15.5)	38,875 (37.6)

時間当たり所定内賃金額 (3手当を除く)	合計	規模別			性別		
		1～9人	10～29人	30～99人	男性	女性	
977	977	52,830 (27.4)	23,434 (29.1)	24,044 (25.4)	5,353 (30.1)	13,897 (15.5)	38,933 (37.6)
978	978	53,065 (27.5)	23,516 (29.2)	24,196 (25.5)	5,353 (30.1)	14,015 (15.6)	39,050 (37.8)
979	979	53,199 (27.6)	23,552 (29.3)	24,253 (25.6)	5,394 (30.3)	14,015 (15.6)	39,184 (37.9)
980	980	54,071 (28.0)	23,846 (29.6)	24,831 (26.2)	5,394 (30.3)	14,340 (16.0)	39,731 (38.4)
981	981	54,203 (28.1)	23,891 (29.7)	24,918 (26.3)	5,394 (30.3)	14,340 (16.0)	39,862 (38.5)
982	982	54,490 (28.2)	24,108 (30.0)	24,947 (26.3)	5,434 (30.5)	14,452 (16.1)	40,037 (38.7)
983	983	54,728 (28.4)	24,108 (30.0)	25,186 (26.6)	5,434 (30.5)	14,534 (16.2)	40,194 (38.9)
984	984	54,798 (28.4)	24,108 (30.0)	25,256 (26.6)	5,434 (30.5)	14,605 (16.3)	40,194 (38.9)
985	985	54,996 (28.5)	24,152 (30.0)	25,410 (26.8)	5,434 (30.5)	14,649 (16.3)	40,347 (39.0)
986	986	55,037 (28.5)	24,152 (30.0)	25,410 (26.8)	5,475 (30.7)	14,649 (16.3)	40,388 (39.0)
987	987	55,204 (28.6)	24,199 (30.1)	25,529 (26.9)	5,475 (30.7)	14,681 (16.4)	40,523 (39.2)
988	988	55,381 (28.7)	24,306 (30.2)	25,599 (27.0)	5,475 (30.7)	14,746 (16.5)	40,635 (39.3)
989	989	55,535 (28.8)	24,431 (30.4)	25,628 (27.0)	5,475 (30.7)	14,781 (16.5)	40,753 (39.4)
990	990	55,954 (29.0)	24,502 (30.5)	25,977 (27.4)	5,475 (30.7)	14,922 (16.7)	41,032 (39.7)
991	991	55,982 (29.0)	24,530 (30.5)	25,977 (27.4)	5,475 (30.7)	14,922 (16.7)	41,060 (39.7)
992	992	56,154 (29.1)	24,619 (30.6)	26,060 (27.5)	5,475 (30.7)	14,922 (16.7)	41,232 (39.9)
993	993	56,252 (29.1)	24,663 (30.7)	26,088 (27.5)	5,501 (30.9)	14,950 (16.7)	41,302 (39.9)
994	994	56,365 (29.2)	24,734 (30.7)	26,130 (27.6)	5,501 (30.9)	14,950 (16.7)	41,415 (40.0)
995	995	56,528 (29.3)	24,769 (30.8)	26,258 (27.7)	5,501 (30.9)	14,979 (16.7)	41,548 (40.2)
996	996	56,568 (29.3)	24,769 (30.8)	26,258 (27.7)	5,542 (31.1)	15,020 (16.8)	41,548 (40.2)
997	997	56,598 (29.3)	24,769 (30.8)	26,287 (27.7)	5,542 (31.1)	15,049 (16.8)	41,548 (40.2)
998	999	56,674 (29.4)	24,816 (30.8)	26,316 (27.8)	5,542 (31.1)	15,078 (16.8)	41,596 (40.2)
1000	1009	66,846 (34.6)	29,007 (36.1)	31,930 (33.7)	5,909 (33.2)	18,543 (20.7)	48,303 (46.7)
1010	1019	68,686 (35.6)	29,901 (37.2)	32,712 (34.5)	6,073 (34.1)	19,167 (21.4)	49,519 (47.9)
1020	1029	69,991 (36.3)	30,404 (37.8)	33,432 (35.3)	6,155 (34.6)	19,509 (21.8)	50,482 (48.8)
1030	1039	72,528 (37.6)	31,069 (38.6)	35,058 (37.0)	6,400 (35.9)	20,028 (22.4)	52,500 (50.8)
1040	1049	74,210 (38.4)	32,090 (39.9)	35,678 (37.6)	6,441 (36.2)	20,526 (22.9)	53,684 (51.9)
1050	1059	76,871 (39.8)	33,362 (41.5)	36,902 (38.9)	6,607 (37.1)	21,473 (24.0)	55,398 (53.6)
1060	1069	78,253 (40.5)	33,893 (42.1)	37,741 (39.8)	6,620 (37.2)	22,110 (24.7)	56,143 (54.3)
1070	1079	79,845 (41.4)	34,410 (42.8)	38,611 (40.7)	6,824 (38.3)	22,629 (25.3)	57,216 (55.3)
1080	1089	81,748 (42.3)	35,253 (43.8)	39,547 (41.7)	6,947 (39.0)	23,256 (26.0)	58,492 (56.6)

時間当り所定内賃金額 (3手当を除く)	合計	規模別			性別		
		1～9人	10～29人	30～99人	男性	女性	
1090	1099	83,559 (43.3)	35,769 (44.5)	40,802 (43.0)	6,988 (39.2)	24,155 (27.0)	59,404 (57.4)
1100	1199	100,626 (52.1)	42,834 (53.2)	49,528 (52.3)	8,265 (46.4)	31,600 (35.3)	69,026 (66.7)
1200	1299	116,004 (60.1)	49,222 (61.2)	57,470 (60.6)	9,312 (52.3)	38,290 (42.7)	77,714 (75.1)
1300	1399	128,115 (66.4)	54,225 (67.4)	63,595 (67.1)	10,296 (57.8)	44,583 (49.8)	83,532 (80.8)
1400	1499	139,361 (72.2)	58,565 (72.8)	69,683 (73.5)	11,114 (62.4)	50,450 (56.3)	88,911 (86.0)
1500	1599	150,115 (77.8)	63,408 (78.8)	74,727 (78.8)	11,980 (67.3)	57,345 (64.0)	92,770 (89.7)
1600	1699	157,817 (81.8)	66,441 (82.6)	78,348 (82.7)	13,029 (73.2)	62,481 (69.7)	95,336 (92.2)
1700	1799	164,388 (85.2)	69,513 (86.4)	80,939 (85.4)	13,936 (78.3)	67,552 (75.4)	96,836 (93.6)
1800	1899	169,312 (87.7)	71,278 (88.6)	83,315 (87.9)	14,718 (82.7)	71,081 (79.3)	98,230 (95.0)
1900	1999	173,126 (89.7)	72,845 (90.6)	85,181 (89.9)	15,100 (84.8)	74,061 (82.7)	99,066 (95.8)
2000		193,031 (100.0)	80,443 (100.0)	94,781 (100.0)	17,806 (100.0)	89,598 (100.0)	103,432 (100.0)
月平均賃金額		189,047	187,004	183,746	226,501	236,312	148,104
時間当り平均賃金額		1,372	1,370	1,361	1,443	1,592	1,182
月一人当たり労働時間数		135	135	132	154	149	123
第1・20分位数		897	897	897	897	900	897
第1・10分位数		900	900	902	900	920	900
第1・4分位数		960	950	972	943	1,075	930
中位		1,168	1,157	1,164	1,270	1,400	1,034
四分位偏差係数		0.2491	0.2442	0.2345	0.3106	0.2561	0.1779

総括表（１）（産業・就業形態別の賃金額階級別、年齢別表）

06年

総括表（１）の２

【上段】 累積労働者数

【下段】 累積構成比

産別適用除外含む全労働者

時間当り所定内賃金額 (3手当を除く)	合計	年齢別					
		17歳以下	18～19歳	20～54歳	55～59歳	60～64歳	65歳以上
計	193,031	1,370	4,295	127,555	19,133	17,877	22,802
円	3,108		87	1,735	436	163	687
-	886 (1.6)		(2.0)	(1.4)	(2.3)	(0.9)	(3.0)
887 -	887 3,108 (1.6)		87 (2.0)	1,735 (1.4)	436 (2.3)	163 (0.9)	687 (3.0)
888 -	888 3,153 (1.6)		87 (2.0)	1,779 (1.4)	436 (2.3)	163 (0.9)	687 (3.0)
889 -	889 3,235 (1.7)		87 (2.0)	1,806 (1.4)	464 (2.4)	191 (1.1)	687 (3.0)
890 -	890 3,235 (1.7)		87 (2.0)	1,806 (1.4)	464 (2.4)	191 (1.1)	687 (3.0)
891 -	891 3,235 (1.7)		87 (2.0)	1,806 (1.4)	464 (2.4)	191 (1.1)	687 (3.0)
892 -	892 3,282 (1.7)		87 (2.0)	1,854 (1.5)	464 (2.4)	191 (1.1)	687 (3.0)
893 -	893 3,484 (1.8)		87 (2.0)	2,015 (1.6)	464 (2.4)	191 (1.1)	728 (3.2)
894 -	894 3,484 (1.8)		87 (2.0)	2,015 (1.6)	464 (2.4)	191 (1.1)	728 (3.2)
895 -	895 3,512 (1.8)		87 (2.0)	2,015 (1.6)	464 (2.4)	218 (1.2)	728 (3.2)
896 -	896 3,539 (1.8)		87 (2.0)	2,042 (1.6)	464 (2.4)	218 (1.2)	728 (3.2)
897 -	897 11,355 (5.9)	71 (5.2)	407 (9.5)	5,758 (4.5)	1,088 (5.7)	957 (5.4)	3,074 (13.5)
898 -	898 11,530 (6.0)	71 (5.2)	407 (9.5)	5,828 (4.6)	1,129 (5.9)	992 (5.6)	3,103 (13.6)
899 -	899 11,599 (6.0)	71 (5.2)	407 (9.5)	5,828 (4.6)	1,171 (6.1)	992 (5.6)	3,130 (13.7)
900 -	900 23,856 (12.4)	350 (25.5)	1,172 (27.3)	12,132 (9.5)	2,015 (10.5)	2,399 (13.4)	5,789 (25.4)
901 -	901 23,898 (12.4)	350 (25.5)	1,172 (27.3)	12,174 (9.5)	2,015 (10.5)	2,399 (13.4)	5,789 (25.4)
902 -	902 24,620 (12.8)	350 (25.5)	1,172 (27.3)	12,635 (9.9)	2,139 (11.2)	2,485 (13.9)	5,840 (25.6)
903 -	903 24,853 (12.9)	350 (25.5)	1,172 (27.3)	12,826 (10.1)	2,139 (11.2)	2,526 (14.1)	5,840 (25.6)
904 -	904 24,952 (12.9)	350 (25.5)	1,172 (27.3)	12,926 (10.1)	2,139 (11.2)	2,526 (14.1)	5,840 (25.6)
905 -	905 25,773 (13.4)	350 (25.5)	1,325 (30.9)	13,481 (10.6)	2,139 (11.2)	2,567 (14.4)	5,911 (25.9)
906 -	906 25,903 (13.4)	350 (25.5)	1,325 (30.9)	13,553 (10.6)	2,197 (11.5)	2,567 (14.4)	5,911 (25.9)
907 -	907 26,411 (13.7)	350 (25.5)	1,367 (31.8)	13,978 (11.0)	2,197 (11.5)	2,567 (14.4)	5,952 (26.1)
908 -	908 26,611 (13.8)	350 (25.5)	1,367 (31.8)	14,094 (11.0)	2,197 (11.5)	2,650 (14.8)	5,952 (26.1)
909 -	909 26,839 (13.9)	350 (25.5)	1,367 (31.8)	14,257 (11.2)	2,197 (11.5)	2,650 (14.8)	6,017 (26.4)
910 -	910 28,251 (14.6)	350 (25.5)	1,409 (32.8)	15,162 (11.9)	2,233 (11.7)	2,799 (15.7)	6,299 (27.6)
911 -	911 28,344 (14.7)	350 (25.5)	1,409 (32.8)	15,219 (11.9)	2,233 (11.7)	2,799 (15.7)	6,335 (27.8)
912 -	912 28,411 (14.7)	350 (25.5)	1,409 (32.8)	15,286 (12.0)	2,233 (11.7)	2,799 (15.7)	6,335 (27.8)
913 -	913 28,530 (14.8)	350 (25.5)	1,409 (32.8)	15,363 (12.0)	2,233 (11.7)	2,841 (15.9)	6,335 (27.8)
914 -	914 28,609 (14.8)	350 (25.5)	1,409 (32.8)	15,442 (12.1)	2,233 (11.7)	2,841 (15.9)	6,335 (27.8)

時間当り所定内賃金額 (3手当を除く)	合計	年齢別					
		17歳以下	18～19歳	20～54歳	55～59歳	60～64歳	65歳以上
915 - 915	28,939 (15.0)	350 (25.5)	1,409 (32.8)	15,686 (12.3)	2,233 (11.7)	2,928 (16.4)	6,335 (27.8)
916 916	29,598 (15.3)	350 (25.5)	1,444 (33.6)	16,113 (12.6)	2,264 (11.8)	2,956 (16.5)	6,472 (28.4)
917 917	29,980 (15.5)	350 (25.5)	1,444 (33.6)	16,417 (12.9)	2,264 (11.8)	2,992 (16.7)	6,514 (28.6)
918 918	30,114 (15.6)	350 (25.5)	1,444 (33.6)	16,524 (13.0)	2,264 (11.8)	3,020 (16.9)	6,514 (28.6)
919 919	30,114 (15.6)	350 (25.5)	1,444 (33.6)	16,524 (13.0)	2,264 (11.8)	3,020 (16.9)	6,514 (28.6)
920 920	33,331 (17.3)	433 (31.6)	1,707 (39.7)	18,181 (14.3)	2,479 (13.0)	3,418 (19.1)	7,114 (31.2)
921 921	33,423 (17.3)	433 (31.6)	1,707 (39.7)	18,232 (14.3)	2,479 (13.0)	3,418 (19.1)	7,155 (31.4)
922 922	33,501 (17.4)	433 (31.6)	1,707 (39.7)	18,309 (14.4)	2,479 (13.0)	3,418 (19.1)	7,155 (31.4)
923 923	33,994 (17.6)	433 (31.6)	1,707 (39.7)	18,678 (14.6)	2,562 (13.4)	3,418 (19.1)	7,197 (31.6)
924 924	33,994 (17.6)	433 (31.6)	1,707 (39.7)	18,678 (14.6)	2,562 (13.4)	3,418 (19.1)	7,197 (31.6)
925 925	34,153 (17.7)	433 (31.6)	1,707 (39.7)	18,767 (14.7)	2,603 (13.6)	3,447 (19.3)	7,197 (31.6)
926 926	34,268 (17.8)	433 (31.6)	1,707 (39.7)	18,852 (14.8)	2,603 (13.6)	3,447 (19.3)	7,226 (31.7)
927 927	34,531 (17.9)	433 (31.6)	1,707 (39.7)	19,058 (14.9)	2,603 (13.6)	3,476 (19.4)	7,255 (31.8)
928 928	34,620 (17.9)	433 (31.6)	1,707 (39.7)	19,115 (15.0)	2,631 (13.8)	3,479 (19.5)	7,255 (31.8)
929 929	34,726 (18.0)	433 (31.6)	1,707 (39.7)	19,221 (15.1)	2,631 (13.8)	3,479 (19.5)	7,255 (31.8)
930 930	36,498 (18.9)	433 (31.6)	1,784 (41.5)	20,411 (16.0)	2,743 (14.3)	3,641 (20.4)	7,486 (32.8)
931 931	36,730 (19.0)	433 (31.6)	1,784 (41.5)	20,598 (16.1)	2,743 (14.3)	3,643 (20.4)	7,528 (33.0)
932 932	36,859 (19.1)	433 (31.6)	1,784 (41.5)	20,663 (16.2)	2,779 (14.5)	3,643 (20.4)	7,557 (33.1)
933 933	36,964 (19.1)	433 (31.6)	1,831 (42.6)	20,692 (16.2)	2,779 (14.5)	3,643 (20.4)	7,586 (33.3)
934 934	37,082 (19.2)	433 (31.6)	1,831 (42.6)	20,721 (16.2)	2,779 (14.5)	3,684 (20.6)	7,633 (33.5)
935 935	37,207 (19.3)	433 (31.6)	1,860 (43.3)	20,814 (16.3)	2,782 (14.5)	3,684 (20.6)	7,633 (33.5)
936 936	37,329 (19.3)	433 (31.6)	1,860 (43.3)	20,842 (16.3)	2,782 (14.5)	3,742 (20.9)	7,669 (33.6)
937 937	37,707 (19.5)	433 (31.6)	1,944 (45.3)	21,137 (16.6)	2,782 (14.5)	3,742 (20.9)	7,669 (33.6)
938 938	37,707 (19.5)	433 (31.6)	1,944 (45.3)	21,137 (16.6)	2,782 (14.5)	3,742 (20.9)	7,669 (33.6)
939 939	37,748 (19.6)	433 (31.6)	1,944 (45.3)	21,178 (16.6)	2,782 (14.5)	3,742 (20.9)	7,669 (33.6)
940 940	39,002 (20.2)	474 (34.6)	2,027 (47.2)	22,036 (17.3)	2,810 (14.7)	3,893 (21.8)	7,762 (34.0)
941 941	39,207 (20.3)	474 (34.6)	2,109 (49.1)	22,159 (17.4)	2,810 (14.7)	3,893 (21.8)	7,762 (34.0)
942 942	39,310 (20.4)	474 (34.6)	2,109 (49.1)	22,159 (17.4)	2,810 (14.7)	3,920 (21.9)	7,838 (34.4)
943 943	39,405 (20.4)	474 (34.6)	2,109 (49.1)	22,254 (17.4)	2,810 (14.7)	3,920 (21.9)	7,838 (34.4)
944 944	39,828 (20.6)	474 (34.6)	2,109 (49.1)	22,636 (17.7)	2,851 (14.9)	3,920 (21.9)	7,838 (34.4)
945 945	40,223 (20.8)	474 (34.6)	2,109 (49.1)	22,918 (18.0)	2,851 (14.9)	3,956 (22.1)	7,915 (34.7)

時間当り所定内賃金額 (3手当を除く)	合計	年齢別						
		17歳以下	18～19歳	20～54歳	55～59歳	60～64歳	65歳以上	
946	946	40,310 (20.9)	474 (34.6)	2,109 (49.1)	22,918 (18.0)	2,851 (14.9)	4,007 (22.4)	7,951 (34.9)
947	947	40,393 (20.9)	474 (34.6)	2,109 (49.1)	23,000 (18.0)	2,851 (14.9)	4,007 (22.4)	7,951 (34.9)
948	948	40,486 (21.0)	474 (34.6)	2,109 (49.1)	23,094 (18.1)	2,851 (14.9)	4,007 (22.4)	7,951 (34.9)
949	949	40,486 (21.0)	474 (34.6)	2,109 (49.1)	23,094 (18.1)	2,851 (14.9)	4,007 (22.4)	7,951 (34.9)
950	950	45,904 (23.8)	777 (56.7)	2,368 (55.1)	26,506 (20.8)	3,167 (16.6)	4,421 (24.7)	8,665 (38.0)
951	951	46,048 (23.9)	777 (56.7)	2,368 (55.1)	26,592 (20.8)	3,167 (16.6)	4,479 (25.1)	8,665 (38.0)
952	952	46,149 (23.9)	777 (56.7)	2,368 (55.1)	26,621 (20.9)	3,167 (16.6)	4,524 (25.3)	8,692 (38.1)
953	953	46,273 (24.0)	777 (56.7)	2,368 (55.1)	26,745 (21.0)	3,167 (16.6)	4,524 (25.3)	8,692 (38.1)
954	954	46,384 (24.0)	777 (56.7)	2,368 (55.1)	26,745 (21.0)	3,236 (16.9)	4,565 (25.5)	8,692 (38.1)
955	955	47,021 (24.4)	777 (56.7)	2,404 (56.0)	27,023 (21.2)	3,359 (17.6)	4,700 (26.3)	8,757 (38.4)
956	956	47,084 (24.4)	777 (56.7)	2,404 (56.0)	27,086 (21.2)	3,359 (17.6)	4,700 (26.3)	8,757 (38.4)
957	957	47,332 (24.5)	777 (56.7)	2,404 (56.0)	27,170 (21.3)	3,428 (17.9)	4,742 (26.5)	8,812 (38.6)
958	958	47,748 (24.7)	777 (56.7)	2,445 (56.9)	27,434 (21.5)	3,470 (18.1)	4,742 (26.5)	8,881 (38.9)
959	959	47,809 (24.8)	777 (56.7)	2,445 (56.9)	27,437 (21.5)	3,470 (18.1)	4,799 (26.8)	8,881 (38.9)
960	960	49,538 (25.7)	818 (59.7)	2,653 (61.8)	28,630 (22.4)	3,539 (18.5)	4,948 (27.7)	8,950 (39.3)
961	961	49,582 (25.7)	818 (59.7)	2,653 (61.8)	28,630 (22.4)	3,539 (18.5)	4,992 (27.9)	8,950 (39.3)
962	962	49,737 (25.8)	818 (59.7)	2,653 (61.8)	28,699 (22.5)	3,539 (18.5)	4,992 (27.9)	9,035 (39.6)
963	963	49,801 (25.8)	818 (59.7)	2,653 (61.8)	28,735 (22.5)	3,569 (18.7)	4,992 (27.9)	9,035 (39.6)
964	964	49,919 (25.9)	818 (59.7)	2,653 (61.8)	28,811 (22.6)	3,569 (18.7)	5,033 (28.2)	9,035 (39.6)
965	965	50,181 (26.0)	818 (59.7)	2,653 (61.8)	28,973 (22.7)	3,604 (18.8)	5,068 (28.4)	9,064 (39.7)
966	966	50,258 (26.0)	818 (59.7)	2,653 (61.8)	29,050 (22.8)	3,604 (18.8)	5,068 (28.4)	9,064 (39.7)
967	967	50,448 (26.1)	818 (59.7)	2,653 (61.8)	29,212 (22.9)	3,604 (18.8)	5,068 (28.4)	9,092 (39.9)
968	968	50,516 (26.2)	818 (59.7)	2,653 (61.8)	29,267 (22.9)	3,617 (18.9)	5,068 (28.4)	9,092 (39.9)
969	969	50,685 (26.3)	818 (59.7)	2,653 (61.8)	29,436 (23.1)	3,617 (18.9)	5,068 (28.4)	9,092 (39.9)
970	970	52,080 (27.0)	818 (59.7)	2,653 (61.8)	30,410 (23.8)	3,710 (19.4)	5,156 (28.8)	9,334 (40.9)
971	971	52,222 (27.1)	818 (59.7)	2,653 (61.8)	30,504 (23.9)	3,710 (19.4)	5,203 (29.1)	9,334 (40.9)
972	972	52,405 (27.1)	818 (59.7)	2,653 (61.8)	30,623 (24.0)	3,739 (19.5)	5,238 (29.3)	9,334 (40.9)
973	973	52,588 (27.2)	818 (59.7)	2,653 (61.8)	30,736 (24.1)	3,808 (19.9)	5,238 (29.3)	9,334 (40.9)
974	974	52,629 (27.3)	818 (59.7)	2,653 (61.8)	30,777 (24.1)	3,808 (19.9)	5,238 (29.3)	9,334 (40.9)
975	975	52,730 (27.3)	818 (59.7)	2,653 (61.8)	30,849 (24.2)	3,837 (20.1)	5,238 (29.3)	9,334 (40.9)
976	976	52,730 (27.3)	818 (59.7)	2,653 (61.8)	30,849 (24.2)	3,837 (20.1)	5,238 (29.3)	9,334 (40.9)

時間当たり所定内賃金額 (3手当を除く)	合計	年齢別						
		17歳以下	18～19歳	20～54歳	55～59歳	60～64歳	65歳以上	
977	977	52,830 (27.4)	818 (59.7)	2,653 (61.8)	30,920 (24.2)	3,837 (20.1)	5,267 (29.5)	9,334 (40.9)
978	978	53,065 (27.5)	818 (59.7)	2,653 (61.8)	31,009 (24.3)	3,878 (20.3)	5,303 (29.7)	9,404 (41.2)
979	979	53,199 (27.6)	818 (59.7)	2,653 (61.8)	31,073 (24.4)	3,919 (20.5)	5,331 (29.8)	9,404 (41.2)
980	980	54,071 (28.0)	818 (59.7)	2,692 (62.7)	31,550 (24.7)	4,012 (21.0)	5,489 (30.7)	9,510 (41.7)
981	981	54,203 (28.1)	818 (59.7)	2,692 (62.7)	31,623 (24.8)	4,071 (21.3)	5,489 (30.7)	9,510 (41.7)
982	982	54,490 (28.2)	818 (59.7)	2,736 (63.7)	31,794 (24.9)	4,071 (21.3)	5,532 (30.9)	9,539 (41.8)
983	983	54,728 (28.4)	818 (59.7)	2,736 (63.7)	31,893 (25.0)	4,140 (21.6)	5,532 (30.9)	9,609 (42.1)
984	984	54,798 (28.4)	818 (59.7)	2,736 (63.7)	31,935 (25.0)	4,140 (21.6)	5,560 (31.1)	9,609 (42.1)
985	985	54,996 (28.5)	818 (59.7)	2,736 (63.7)	32,060 (25.1)	4,140 (21.6)	5,560 (31.1)	9,682 (42.5)
986	986	55,037 (28.5)	818 (59.7)	2,736 (63.7)	32,101 (25.2)	4,140 (21.6)	5,560 (31.1)	9,682 (42.5)
987	987	55,204 (28.6)	818 (59.7)	2,736 (63.7)	32,238 (25.3)	4,140 (21.6)	5,560 (31.1)	9,711 (42.6)
988	988	55,381 (28.7)	818 (59.7)	2,736 (63.7)	32,315 (25.3)	4,169 (21.8)	5,596 (31.3)	9,746 (42.7)
989	989	55,535 (28.8)	818 (59.7)	2,736 (63.7)	32,469 (25.5)	4,169 (21.8)	5,596 (31.3)	9,746 (42.7)
990	990	55,954 (29.0)	818 (59.7)	2,736 (63.7)	32,754 (25.7)	4,169 (21.8)	5,654 (31.6)	9,823 (43.1)
991	991	55,982 (29.0)	818 (59.7)	2,736 (63.7)	32,781 (25.7)	4,169 (21.8)	5,654 (31.6)	9,823 (43.1)
992	992	56,154 (29.1)	818 (59.7)	2,736 (63.7)	32,954 (25.8)	4,169 (21.8)	5,654 (31.6)	9,823 (43.1)
993	993	56,252 (29.1)	818 (59.7)	2,736 (63.7)	33,052 (25.9)	4,169 (21.8)	5,654 (31.6)	9,823 (43.1)
994	994	56,365 (29.2)	818 (59.7)	2,736 (63.7)	33,165 (26.0)	4,169 (21.8)	5,654 (31.6)	9,823 (43.1)
995	995	56,528 (29.3)	818 (59.7)	2,736 (63.7)	33,270 (26.1)	4,169 (21.8)	5,654 (31.6)	9,880 (43.3)
996	996	56,568 (29.3)	818 (59.7)	2,736 (63.7)	33,270 (26.1)	4,169 (21.8)	5,654 (31.6)	9,921 (43.5)
997	997	56,598 (29.3)	818 (59.7)	2,736 (63.7)	33,270 (26.1)	4,198 (21.9)	5,654 (31.6)	9,921 (43.5)
998	999	56,674 (29.4)	818 (59.7)	2,736 (63.7)	33,317 (26.1)	4,198 (21.9)	5,654 (31.6)	9,950 (43.6)
1000	1009	66,846 (34.6)	1,370 (100.0)	3,934 (91.6)	38,851 (30.5)	4,833 (25.3)	6,121 (34.2)	11,737 (51.5)
1010	1019	68,686 (35.6)		3,936 (91.6)	40,274 (31.6)	4,951 (25.9)	6,249 (35.0)	11,907 (52.2)
1020	1029	69,991 (36.3)		3,977 (92.6)	41,304 (32.4)	4,951 (25.9)	6,446 (36.1)	11,942 (52.4)
1030	1039	72,528 (37.6)		4,018 (93.6)	43,093 (33.8)	5,321 (27.8)	6,642 (37.2)	12,084 (53.0)
1040	1049	74,210 (38.4)		4,018 (93.6)	44,311 (34.7)	5,542 (29.0)	6,670 (37.3)	12,299 (53.9)
1050	1059	76,871 (39.8)		4,060 (94.5)	46,083 (36.1)	5,661 (29.6)	6,981 (39.1)	12,717 (55.8)
1060	1069	78,253 (40.5)		4,130 (96.2)	47,018 (36.9)	5,741 (30.0)	7,117 (39.8)	12,878 (56.5)
1070	1079	79,845 (41.4)		4,130 (96.2)	48,074 (37.7)	5,868 (30.7)	7,335 (41.0)	13,069 (57.3)
1080	1089	81,748 (42.3)		4,165 (97.0)	49,378 (38.7)	6,053 (31.6)	7,540 (42.2)	13,241 (58.1)

時間当り所定内賃金額 (3手当を除く)	合計	年齢別						
		17歳以下	18～19歳	20～54歳	55～59歳	60～64歳	65歳以上	
1090	1099	83,559 (43.3)	4,165 (97.0)	50,733 (39.8)	6,130 (32.0)	7,617 (42.6)	13,544 (59.4)	
1100	1199	100,626 (52.1)	4,248 (98.9)	62,220 (48.8)	8,002 (41.8)	9,154 (51.2)	15,632 (68.6)	
1200	1299	116,004 (60.1)	4,295 (100.0)	72,830 (57.1)	9,625 (50.3)	10,820 (60.5)	17,064 (74.8)	
1300	1399	128,115 (66.4)		82,066 (64.3)	10,552 (55.2)	12,012 (67.2)	17,821 (78.2)	
1400	1499	139,361 (72.2)		90,690 (71.1)	11,496 (60.1)	12,858 (71.9)	18,653 (81.8)	
1500	1599	150,115 (77.8)		98,268 (77.0)	12,529 (65.5)	13,988 (78.2)	19,666 (86.2)	
1600	1699	157,817 (81.8)		103,978 (81.5)	13,247 (69.2)	14,465 (80.9)	20,462 (89.7)	
1700	1799	164,388 (85.2)		108,921 (85.4)	14,160 (74.0)	14,889 (83.3)	20,754 (91.0)	
1800	1899	169,312 (87.7)		112,445 (88.2)	14,848 (77.6)	15,324 (85.7)	21,031 (92.2)	
1900	1999	173,126 (89.7)		114,953 (90.1)	15,379 (80.4)	15,808 (88.4)	21,322 (93.5)	
2000		193,031 (100.0)		127,555 (100.0)	19,133 (100.0)	17,877 (100.0)	22,802 (100.0)	
月平均賃金額		189,047	54,191	78,277	197,033	228,660	197,874	133,181
時間当平均賃金額		1,372	956	957	1,373	1,606	1,426	1,233
月一人当たり労働時間数		135	56	82	141	145	138	109
第1・20分位数		897	897	897	900	897	897	897
第1・10分位数		900	900	900	903	900	900	897
第1・4分位数		960	900	900	983	1,009	951	900
中位数		1,168	950	950	1,200	1,286	1,162	1,000
四分位偏差係数		0.2491	0.0526	0.0526	0.2413	0.3149	0.2629	0.2000

最低賃金引上げ額・率と影響率の関係表

件名					
業種					
現行の最低賃金額	時間額	897円			
未満率	1.8%				
項番	時間額			影響率	未満労働者数
	引上げ額	引上げ率	引上げ後時間額		
1	1	0.11	898	5.88	11,355
2	2	0.22	899	5.97	11,530
3	3	0.33	900	6.01	11,599
4	4	0.45	901	12.36	23,856
5	5	0.56	902	12.38	23,898
6	6	0.67	903	12.75	24,620
7	7	0.78	904	12.88	24,853
8	8	0.89	905	12.93	24,952
9	9	1.00	906	13.35	25,773
10	10	1.11	907	13.42	25,903
11	11	1.23	908	13.68	26,411
12	12	1.34	909	13.79	26,611
13	13	1.45	910	13.90	26,839
14	14	1.56	911	14.64	28,251
15	15	1.67	912	14.68	28,344
16	16	1.78	913	14.72	28,411
17	17	1.90	914	14.78	28,530
18	18	2.01	915	14.82	28,609
19	19	2.12	916	14.99	28,939
20	20	2.23	917	15.33	29,598
21	21	2.34	918	15.53	29,980
22	22	2.45	919	15.60	30,114
23	23	2.56	920	15.60	30,114
24	24	2.68	921	17.27	33,331
25	25	2.79	922	17.31	33,423
26	26	2.90	923	17.36	33,501
27	27	3.01	924	17.61	33,994
28	28	3.12	925	17.61	33,994
29	29	3.23	926	17.69	34,153
30	30	3.34	927	17.75	34,268
31	31	3.46	928	17.89	34,531
32	32	3.57	929	17.93	34,620
33	33	3.68	930	17.99	34,726
34	34	3.79	931	18.91	36,498
35	35	3.90	932	19.03	36,730

最低賃金引上げ額・率と影響率の関係表

件名					
業種					
現行の最低賃金額	時間額			897円	
未満率	1.8%				
項番	時間額			影響率	未満労働者数
	引上げ額	引上げ率	引上げ後時間額		
36	36	4.01	933	19.09	36,859
37	37	4.12	934	19.15	36,964
38	38	4.24	935	19.21	37,082
39	39	4.35	936	19.28	37,207
40	40	4.46	937	19.34	37,329
41	41	4.57	938	19.53	37,707
42	42	4.68	939	19.53	37,707
43	43	4.79	940	19.56	37,748
44	44	4.91	941	20.21	39,002
45	45	5.02	942	20.31	39,207
46	46	5.13	943	20.36	39,310
47	47	5.24	944	20.41	39,405
48	48	5.35	945	20.63	39,828
49	49	5.46	946	20.84	40,223
50	50	5.57	947	20.88	40,310
51	51	5.69	948	20.93	40,393
52	52	5.80	949	20.97	40,486
53	53	5.91	950	20.97	40,486
54	54	6.02	951	23.78	45,904
55	55	6.13	952	23.86	46,048
56	56	6.24	953	23.91	46,149
57	57	6.35	954	23.97	46,273
58	58	6.47	955	24.03	46,384
59	59	6.58	956	24.36	47,021
60	60	6.69	957	24.39	47,084
61	61	6.80	958	24.52	47,332
62	62	6.91	959	24.74	47,748
63	63	7.02	960	24.77	47,809
64	64	7.13	961	25.66	49,538
65	65	7.25	962	25.69	49,582
66	66	7.36	963	25.77	49,737
67	67	7.47	964	25.80	49,801
68	68	7.58	965	25.86	49,919
69	69	7.69	966	26.00	50,181
70	70	7.80	967	26.04	50,258

最低賃金引上げ額・率と影響率の関係表

件名					
業種					
現行の最低賃金額	時間額	897円			
未満率	1.8%				
項番	時間額			影響率	未満労働者数
	引上げ額	引上げ率	引上げ後時間額		
71	71	7.92	968	26.13	50,448
72	72	8.03	969	26.17	50,516
73	73	8.14	970	26.26	50,685
74	74	8.25	971	26.98	52,080
75	75	8.36	972	27.05	52,222
76	76	8.47	973	27.15	52,405
77	77	8.58	974	27.24	52,588
78	78	8.70	975	27.26	52,629
79	79	8.81	976	27.32	52,730
80	80	8.92	977	27.32	52,730
81	81	9.03	978	27.37	52,830
82	82	9.14	979	27.49	53,065
83	83	9.25	980	27.56	53,199
84	84	9.36	981	28.01	54,071
85	85	9.48	982	28.08	54,203
86	86	9.59	983	28.23	54,490
87	87	9.70	984	28.35	54,728
88	88	9.81	985	28.39	54,798
89	89	9.92	986	28.49	54,996
90	90	10.03	987	28.51	55,037
91	91	10.14	988	28.60	55,204
92	92	10.26	989	28.69	55,381
93	93	10.37	990	28.77	55,535
94	94	10.48	991	28.99	55,954
95	95	10.59	992	29.00	55,982
96	96	10.70	993	29.09	56,154
97	97	10.81	994	29.14	56,252
98	98	10.93	995	29.20	56,365
99	99	11.04	996	29.28	56,528

B0-012-00 R 6. 7.25 * 3ページ