

愛媛労働局発表  
令和6年4月30日(火)

愛媛労働局職業安定部職業安定課  
担当 課長 和田 雅裕  
課長補佐 神尾 学  
地方労働市場情報官 戸田 希和  
電話 089-943-5221

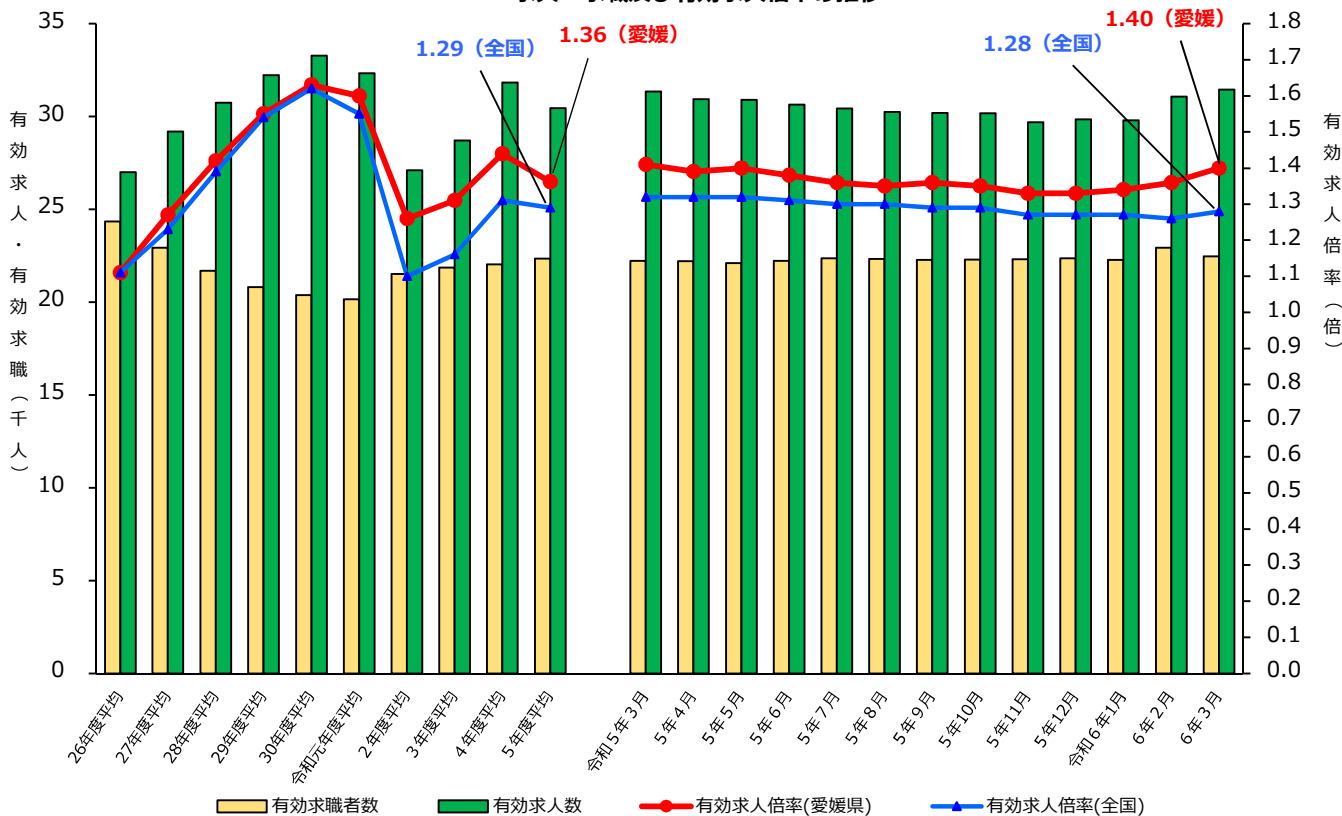
**管内の雇用失業情勢（令和6年3月分）について**  
**— 有効求人倍率は1.40倍(季節調整値) —**  
**前月比は0.04ポイント上昇**

愛媛労働局では、公共職業安定所（ハローワーク）における求人、求職、就職の状況をとりまとめ、求人倍率等の指標を作成し毎月公表しています。

「ポイント」

- 有効求人倍率（季節調整値）は、1.40倍で前月差で0.04ポイント上昇した。  
正社員求人倍率（原数値）は、1.19倍で前年同月差で0.03ポイント上昇した。
- 地域別の有効求人倍率（原数値）は、中予の地域で前年同月を下回ったが、東・南予の地域で前年同月を上回った。東予地域は1.54倍、中予地域は1.33倍、南予地域は1.55倍となった。
- 新規求人数（原数値）は、前年同月比で2か月ぶり減少した。  
主な産業別では、「運輸業、郵便業」（32.8%増）、「製造業」（6.7%増）で前年同月を上回ったが、「サービス業」（19.0%減）、「建設業」（13.8%減）、「宿泊業、飲食サービス業」（11.3%減）、「卸売業、小売業」（8.3%減）、「医療、福祉」（4.8%減）で前年同月を下回った。
- 新規求職者数（原数値）は、前年同月比で2か月ぶり減少した。

求人・求職及び有効求人倍率の推移



(注) 1. 月別の有効求職者数、有効求人数、有効求人倍率は季節調整値。なお、令和5年12月以前の数値は新季節指数により改訂されている。  
 2. ハローワークインターネットサービスの機能拡充に伴い、令和3年9月以降の数値には、ハローワークに来所せず、オンライン上で求職登録した求職者数や、求職者がハローワークインターネットサービスの求人に直接応募した就職件数等が含まれている。

## 管内の雇用失業情勢(令和6年3月分)概要

### I 主要指標

#### 1 求人倍率 [資料P11.13]

項目	令和6年3月	前月差	ポイント	(前月差)
有効求人倍率	1.40倍	0.04 p	前月差で3か月連続上昇	
有効求人	31,450	1.2%	前月比で2か月連続増加 369	
有効求職	22,470	▲2.0%	前月比で2か月ぶり減少 ▲461	
新規求人倍率	2.65倍	0.33 p	前月差で2か月ぶり上昇	
新規求人	11,157	▲1.2%	前月比で2か月ぶり減少 ▲133	
新規求職	4,203	▲13.6%	前月比で2か月ぶり減少 ▲660	

(注) 数値は季節調整値

#### 【正社員求人】 [資料P7]

項目	令和6年3月	前年同月差	ポイント
正社員有効求人倍率	1.19倍	0.03 p	前年同月差で8か月ぶり上昇

#### 【地域別】 [資料P8.9]

項目	令和6年3月	前年同月差	ポイント
東予	1.54倍	0.05 p	前年同月差で13か月ぶり上昇
中予	1.33倍	▲0.08 p	前年同月差で10か月連続低下
南予	1.55倍	0.05 p	前年同月差で14か月ぶり上昇

#### 2 求人 [資料P4.5.10]

項目	令和6年3月	前年同月比	ポイント	(前年同月差)
有効求人	32,066	▲1.2%	前年同月比12か月連続減少 ▲387	
新規求人	10,505	▲5.9%	前年同月比で2か月ぶり減少 ▲664	
（主な産業）	建設業	809	▲13.8%	▲129
	製造業	1,341	6.7%	84
	運輸業, 郵便業	531	32.8%	131
	卸売業, 小売業	1,432	▲8.3%	▲129
	宿泊業, 飲食サービス業	527	▲11.3%	▲67
	医療, 福祉	2,967	▲4.8%	▲151
	サービス業	1,461	▲19.0%	▲343

#### 【一般・パート別(有効求人)状況]

一般求人は前年同月比1.5%増加、パート求人は前年同月比5.7%減少となった。

### 3 求 職 [資料 P 10]

項 目	令和 6 年 3 月	前年同月比	ポイント	(前年同月差)
有 効 求 職	22,499	0.3 %	前年同月比で10か月連続増加	62
新 規 求 職	4,326	▲ 10.7 %	前年同月比で2か月ぶり減少	▲ 517

#### [態様別(常用新規求職者(パートを除く))状況] [資料 P 6]

項 目	令和 6 年 3 月	前年同月比	ポイント	(前年同月差)
在 職 者	919	▲ 5.3 %	前年同月比で2か月ぶり減少	▲ 51
離 職 者	1,534	▲ 9.8 %	前年同月比で2か月ぶり減少	▲ 166
事 業 主 都 合 離 職 者	296	▲ 1.7 %	前年同月比で4か月ぶり減少	▲ 5
自 己 都 合 離 職 者	1,168	▲ 11.6 %	前年同月比で2か月ぶり減少	▲ 153
無 業 者	288	4.3 %	前年同月比で2か月ぶり増加	12

#### [一般・パート別(有効求職)状況]

一般求職者は前年同月比0.0%減少、パート求職者は前年同月比0.7%増加となった。

### 4 就 職 [資料 P 10]

項 目	令和 6 年 3 月	前年同月(期)比	ポイント	(前年同月差)
当 月	就 職 件 数	1,768	▲ 15.4 %	前年同月比で2か月ぶり減少 ▲ 321
	就 職 率	40.9 %	▲ 2.2 p	前年同月比で2か月ぶり減少
累 計 (4～3月)	就 職 件 数	17,322	▲ 1.5 %	前年同月比で減少 ▲ 268
	就 職 率	32.9 %	0.1 p	前年同期比で上昇

### 5 雇用保険関係

項 目	令和 6 年 3 月	前年同月比	ポイント	(前年同月差)
受給資格決定件数(一般)	※ 1,263	▲ 2.8 %	前年同月比で2か月ぶり減少	▲ 37
受給者実人員	4,042	1.1 %	前年同月比で12か月連続増加	44
月末現在雇用保険被保険者数	393,351	▲ 1.5 %	前年同月比で42か月連続減少	▲ 5,933

※受給資格決定件数(一般)は、速報値のため修正があり得る。

## II 雇用失業情勢判断

雇用情勢は、求人が求職を大幅に上回って推移しており、緩やかに持ち直している。今後も物価上昇等が雇用に与える影響に注意する必要がある。

愛媛労働局では、人手不足感が高まっている状況を踏まえ、雇用のミスマッチの解消に取り組むとともに、高年齢者、就職氷河期世代、女性、障害者等の多様な人材の活躍促進、人材育成を進めている。とりわけ、少子高齢化、若年者の県外への流出など労働力人口の減少が進む中で、生涯現役社会を実現するために再就職支援や就業機会の確保を強化する。

※ 令和 6 年 4 月分の求人倍率の公表予定日

・愛媛県内分(愛媛労働局取りまとめ) - 5月31日(金) ・全 国 分(厚生労働省取りまとめ) - 5月31日(金)

## 産業別新規求人への動向

令和6年3月

産業分類	5年					6年					年度合計 (対前年度比)			
	3月	4月	5月	6月	7月	8月	9月	10月	11月	12月		1月	2月	3月
農 林 漁 業	91	64	82	102	51	110	186	119	55	64	69	84	81	1,067
	8.3	▲17.9	6.5	▲1.9	▲44.6	13.4	12.7	▲11.2	▲57.7	▲27.3	7.8	▲28.2	▲11.0	▲13.7
鉱業、砕石業、砂利採取業	4	8	2	3	8	0	7	5	7	0	4	6	0	50
	100.0	14.3	▲33.3	0.0	33.3	▲100.0	▲30.0	▲16.7	▲12.5	▲100.0	▲63.6	0.0	▲100.0	▲33.3
建 設 業	938	723	804	1,050	777	799	1,008	754	827	808	841	812	809	10,012
	▲6.3	▲7.2	▲13.0	▲7.2	3.5	▲6.8	▲0.4	▲10.8	▲13.5	▲16.6	▲2.3	▲12.4	▲13.8	▲8.6
製 造 業	1,257	1,284	1,371	1,199	1,266	1,263	1,339	1,455	1,363	1,084	1,315	1,470	1,341	15,750
	▲10.1	3.7	0.6	▲16.1	▲6.6	▲19.2	▲5.0	▲9.0	▲6.8	▲10.1	▲6.9	▲4.0	6.7	▲6.4
食 料 品 製 造 業	237	278	184	221	259	228	290	311	267	214	253	319	317	3,141
	▲22.3	▲7.0	▲20.0	▲29.2	▲10.7	▲13.6	▲19.2	▲15.0	12.2	0.9	▲19.2	22.2	33.8	▲7.1
織 維 工 業	109	175	156	118	187	133	142	169	152	132	161	168	128	1,821
	▲35.1	19.9	6.1	▲23.9	6.3	▲3.6	▲9.6	▲2.9	▲0.7	32.0	▲24.8	▲9.2	17.4	▲1.8
パルプ・紙・紙加工品製造業	150	137	117	142	166	173	147	140	255	138	162	215	171	1,963
	▲13.3	7.0	8.3	▲28.3	23.0	54.5	▲10.9	▲10.3	140.6	▲18.8	12.5	65.4	14.0	15.3
金 属 製 品 製 造 業	100	98	108	127	91	100	101	139	89	89	127	133	108	1,310
	▲9.1	10.1	▲1.8	11.4	▲6.2	▲15.3	▲2.9	36.3	▲28.8	▲16.0	15.5	▲16.9	8.0	▲1.9
はん用機械器具製造業	70	80	184	90	69	92	90	196	62	63	82	74	76	1,158
	20.7	5.3	114.0	▲15.1	▲31.7	▲50.0	▲10.0	6.5	▲68.7	▲25.0	6.5	▲59.8	8.6	▲20.1
生産用機械器具製造業	90	53	69	95	59	54	127	55	59	92	62	91	72	888
	▲3.2	▲33.8	21.1	▲9.5	▲34.4	▲37.2	38.0	▲35.3	▲47.8	5.7	3.3	7.1	▲20.0	▲13.8
電 気 機 械 器 具 製 造 業	50	45	111	10	41	102	24	47	107	54	60	36	81	718
	▲27.5	73.1	▲38.7	▲78.7	20.6	▲31.5	▲36.8	▲9.6	1.9	86.2	46.3	▲73.3	62.0	▲19.1
輸送用機械器具製造業	165	152	183	141	190	175	135	177	163	121	157	214	165	1,973
	▲11.8	▲3.8	9.6	▲28.8	16.6	▲7.4	▲16.7	▲18.4	▲12.8	▲18.8	▲27.6	25.1	0.0	▲7.9
電 気 ・ ガ ス ・ 熱 供 給 ・ 水 道 業	8	6	4	5	12	5	4	6	12	1	6	15	12	88
	33.3	▲50.0	33.3	0.0	20.0	150.0	300.0	200.0	9.1	▲50.0	▲57.1	114.3	50.0	14.3
情 報 通 信 業	130	104	74	107	75	86	83	97	58	111	124	65	114	1,098
	32.7	▲32.9	0.0	10.3	▲41.4	14.7	▲10.8	▲17.1	▲41.4	▲33.9	36.3	1.6	▲12.3	▲14.9
運 輸 業 ， 郵 便 業	400	460	568	465	435	469	475	600	417	528	585	472	531	6,005
	▲17.7	▲16.2	13.8	▲4.9	▲19.7	▲10.8	▲22.3	▲11.1	▲24.6	28.8	5.8	▲18.5	32.8	▲6.0
卸 売 業 ， 小 売 業	1,561	1,515	1,530	1,385	1,435	1,623	1,453	1,600	1,439	1,245	1,612	1,659	1,432	17,928
	21.7	2.0	▲0.6	2.7	▲3.0	2.8	▲8.3	1.3	▲6.2	▲7.3	▲6.6	19.0	▲8.3	▲1.2
金 融 業 ， 保 険 業	55	100	71	58	94	63	63	105	75	54	94	71	64	912
	▲53.0	2.0	▲12.3	▲29.3	5.6	▲13.7	▲25.9	12.9	8.7	▲28.0	0.0	9.2	16.4	▲4.9
不 動 産 業 ， 物 品 賃 借 業	65	97	91	80	116	125	77	108	122	51	113	85	87	1,152
	▲24.4	38.6	4.6	1.3	58.9	20.2	40.0	9.1	17.3	▲20.3	15.3	▲8.6	33.8	16.2
学 術 研 究 ， 専 門 ・ 技 術 サ ー ビ ス 業	172	259	234	179	201	206	188	192	182	218	174	193	220	2,446
	▲15.3	7.5	▲10.3	▲6.8	▲6.9	▲30.2	20.5	▲34.2	▲39.7	51.4	▲37.6	▲27.7	27.9	▲13.2
宿 泊 業 ， 飲 食 サ ー ビ ス 業	594	628	638	621	565	578	561	764	557	408	758	564	527	7,169
	12.1	1.5	▲0.6	0.2	▲3.3	▲18.8	▲17.5	13.0	▲20.8	▲25.5	12.8	▲7.1	▲11.3	▲6.4
宿 泊 業	218	162	237	205	153	214	219	186	199	173	222	178	177	2,325
	29.8	▲20.2	34.7	▲13.1	▲13.1	▲6.1	▲12.0	▲10.1	▲7.0	▲3.4	16.2	2.9	▲18.8	▲5.1
飲 食 サ ー ビ ス 業	376	466	401	416	412	364	342	578	358	235	536	386	350	4,844
	3.9	12.0	▲13.9	8.3	1.0	▲24.8	▲20.6	23.2	▲26.8	▲36.3	11.4	▲11.1	▲6.9	▲7.0
生 活 関 連 サ ー ビ ス 業 ， 娯 楽 業	386	377	333	394	383	288	417	339	313	358	363	478	459	4,502
	23.7	▲23.4	18.9	0.3	▲5.2	▲12.5	7.8	▲25.3	24.2	0.8	▲11.2	38.6	18.9	0.4
教 育 ， 学 習 支 援 業	147	90	131	130	85	131	92	105	103	107	130	147	121	1,372
	▲21.0	▲13.5	47.2	1.6	▲38.4	32.3	▲25.2	▲8.7	▲8.8	27.4	▲16.7	▲11.4	▲17.7	▲6.2
医 療 ， 福 祉	3,118	2,898	3,134	3,174	2,802	3,226	2,870	3,300	3,340	2,962	3,197	3,680	2,967	37,550
	▲2.5	▲3.3	6.0	3.7	▲5.0	4.3	▲3.0	5.9	▲3.0	▲7.9	▲7.5	7.6	▲4.8	▲0.6
医 療 業	1,091	955	1,141	1,081	1,039	1,116	1,003	1,143	1,113	1,041	1,151	1,392	1,043	13,218
	0.7	▲9.6	20.2	10.8	▲3.0	12.4	4.2	5.2	▲14.4	▲0.8	▲3.4	15.8	▲4.4	2.2
社 会 保 険 ・ 社 会 福 祉 ・ 介 護 事 業	2,000	1,911	1,967	2,064	1,738	2,093	1,838	2,128	2,211	1,877	2,017	2,254	1,889	23,987
	▲4.6	2.4	▲1.5	▲0.7	▲5.7	1.7	▲7.2	7.0	4.1	▲11.5	▲9.5	2.9	▲5.6	▲2.0
複 合 サ ー ビ ス 専 業	79	107	57	68	157	162	69	105	78	42	132	55	88	1,120
	43.6	3.9	▲59.0	▲16.0	51.0	70.5	▲48.5	▲48.0	6.8	▲28.8	51.7	▲45.5	11.4	▲10.9
サ ー ビ ス 業 (他に分類されないもの)	1,804	1,266	1,486	1,602	1,244	1,423	1,351	1,646	1,557	1,333	1,557	1,632	1,461	17,558
	10.3	▲15.0	▲3.7	▲17.8	▲24.4	▲5.2	▲24.3	▲0.1	9.2	▲20.3	16.5	15.4	▲19.0	▲8.6
職 業 紹 介 ・ 労 働 者 派 遣 業	657	509	605	556	551	648	533	815	863	596	731	799	567	7,773
	▲19.7	▲14.5	▲9.6	▲33.0	▲24.3	▲6.0	▲30.1	11.8	36.6	▲23.1	33.9	38.0	▲13.7	▲5.1
公 務 (他に分類されるものを除く) ・ そ の 他	360	209	194	128	129	196	228	155	270	495	474	453	191	3,122
	30.9	▲19.0	2.6	▲33.7	▲9.2	14.6	34.9	▲44.2	▲45.3	11.5	▲16.7	▲11.2	▲46.9	▲17.3
合 計	11,169	10,195	10,804	10,750	9,835	10,753	10,471	11,455	10,775	9,869	11,548	11,941	10,505	128,901
	2.0	▲5.4	0.5	▲5.6	▲8.2	▲3.8	▲8.3	▲4.0	▲8.2	▲9.0	▲2.9	2.8	▲5.9	▲4.8

(注) 1 上段：新規求人数（原数値、パートを含む。）、下段：新規求人の対前年度比。

2 産業分類は、平成25年10月改訂の「日本標準産業分類」によるものである。

安定所別・主要産業別新規求人への動向  
 ( 令和6年3月対前年増減数 )

	松山			今治			新居浜			西条			四国中央			八幡浜			宇和島			大洲			県計		
	6年 3月	5年 3月	増減	6年 3月	5年 3月	増減	6年 3月	5年 3月	増減	6年 3月	5年 3月	増減	6年 3月	5年 3月	増減	6年 3月	5年 3月	増減	6年 3月	5年 3月	増減	6年 3月	5年 3月	増減	6年 3月	5年 3月	増減
農, 林, 漁業	1	7	▲6	1	8	▲7	1	1	0	6	12	▲6	3	2	3	18	7	11	31	37	▲6	18	17	1	81	91	▲10
鉱業, 採石業, 砂利採取業	0	4	▲4	0	0	0	0	0	0	0	0	0	0	0	0	0	0	0	0	0	0	0	0	0	0	4	▲4
建設業	377	440	▲63	59	68	▲9	95	150	▲55	67	66	1	66	64	2	31	24	7	56	67	▲11	58	59	▲1	809	938	▲129
製造業	371	302	69	300	302	▲2	137	132	5	118	112	6	222	211	11	70	36	34	55	81	▲26	68	81	▲13	1,341	1,257	84
電気・ガス・ 熱供給・水道業	10	3	7	1	0	1	1	0	1	0	0	0	0	1	▲1	0	0	0	0	4	▲4	0	0	0	12	8	4
情報通信業	83	103	▲20	8	3	5	12	7	5	4	0	4	4	5	▲1	0	0	0	3	12	▲9	0	0	0	114	130	▲16
運輸業, 郵便業	300	140	160	62	59	3	40	74	▲34	13	27	▲14	51	38	13	20	16	4	33	32	1	12	14	▲2	531	400	131
卸売業, 小売業	745	1,005	▲260	252	115	137	66	94	▲28	101	66	35	32	65	▲33	70	53	17	127	120	7	39	43	▲4	1,432	1,561	▲129
金融業, 保険業	44	29	15	16	14	2	0	7	▲7	0	0	0	0	3	▲3	0	0	0	4	0	4	0	2	▲2	64	55	9
不動産業	61	47	14	2	4	▲2	10	10	0	2	0	2	6	0	6	4	0	4	0	3	▲3	2	1	1	87	65	22
学術研究・専門・ 技術サービス業	117	115	2	18	22	▲4	49	16	33	9	5	4	2	7	▲5	0	0	0	14	2	12	11	5	6	220	172	48
宿泊業, 飲食サービス業	271	341	▲70	49	45	4	32	27	5	16	13	3	59	39	20	32	28	4	27	62	▲35	41	39	2	527	594	▲67
生活関連サービス 業, 娯楽業	297	200	97	9	25	▲16	30	33	▲3	67	44	23	9	11	▲2	21	21	0	3	27	▲24	23	25	▲2	459	386	73
教育, 学習支援業	70	99	▲29	11	14	▲3	7	2	5	19	7	12	4	1	3	3	8	▲5	5	12	▲7	2	4	▲2	121	147	▲26
医療, 福祉	1,716	1,945	▲229	267	314	▲47	323	244	79	124	142	▲18	98	108	▲10	127	101	26	235	179	56	77	85	▲8	2,967	3,118	▲151
医療業	596	630	▲34	91	121	▲30	63	56	7	56	82	▲26	43	53	▲10	59	50	9	106	68	38	29	31	▲2	1,043	1,091	▲48
社会保険・社会 福祉・介護事業	1,087	1,291	▲204	176	193	▲17	260	185	75	68	60	8	53	55	▲2	68	51	17	129	111	18	48	54	▲6	1,889	2,000	▲111
複合サービス事業	14	17	▲3	13	13	0	31	19	12	4	1	3	1	2	▲1	10	9	1	11	10	1	4	8	▲4	88	79	9
サービス業 (他に分類されないものを除く)	1,014	1,231	▲217	106	92	14	133	314	▲181	74	54	20	25	27	▲2	35	15	20	56	49	7	18	22	▲4	1,461	1,804	▲343
公募(他に分類されるものを除く)その他	132	234	▲102	16	17	▲1	10	18	▲8	8	17	▲9	0	8	▲8	10	28	▲18	8	23	▲15	7	15	▲8	191	360	▲169
合計	5,623	6,262	▲639	1,190	1,115	75	977	1,148	▲171	632	566	66	584	592	▲8	451	346	105	668	720	▲52	380	420	▲40	10,505	11,169	▲664

(注) パートを含む。

# 常用新規求職者離職理由別の推移

(パートを除く)

令和6年3月

愛媛労働局

	求職者計	①		②				③		
		在職者	離職者	定年	事業主 都合離職者	自己都合 離職者	自営	無業者	家事	その他
【月平均】	【3,180】	【1,004】	【1,907】	【60】	【414】	【1,395】	【36】	【269】	【37】	【232】
平成30年度	38,158	12,045	22,888	724	4,967	16,738	435	3,225	441	2,784
	▲ 4.2	▲ 7.3	▲ 0.9	10.5	▲ 1.7	▲ 1.0	1.6	▲ 14.3	▲ 19.7	▲ 13.4
【月平均】	【2,966】	【910】	【1,807】	【56】	【374】	【1,344】	【31】	【228】	【32】	【196】
令和元年度	35,591	10,923	21,688	673	4,484	16,133	368	2,737	380	2,357
	▲ 6.7	▲ 9.3	▲ 5.2	▲ 7.0	▲ 9.7	▲ 3.6	▲ 15.4	▲ 15.1	▲ 13.8	▲ 15.3
【月平均】	【2,761】	【804】	【1,748】	【50】	【449】	【1,219】	【27】	【197】	【33】	【165】
令和2年度	33,136	9,644	20,972	605	5,383	14,627	327	2,368	392	1,976
	▲ 6.9	▲ 11.7	▲ 3.3	▲ 10.1	20.0	▲ 9.3	▲ 11.1	▲ 13.5	3.2	▲ 16.2
【月平均】	【2,776】	【868】	【1,678】	【45】	【334】	【1,258】	【38】	【231】	【33】	【198】
令和3年度	33,314	10,413	20,131	541	4,008	15,091	452	2,770	400	2,370
	0.5	8.0	▲ 4.0	▲ 10.6	▲ 25.5	3.2	38.2	17.0	2.0	19.9
【月平均】	【2,714】	【849】	【1,654】	【47】	【299】	【1,275】	【31】	【211】	【32】	【179】
令和4年度	32,573	10,192	19,850	564	3,583	15,294	375	2,531	385	2,146
	▲ 2.2	▲ 2.1	▲ 1.4	4.3	▲ 10.6	1.3	▲ 17.0	▲ 8.6	▲ 3.8	▲ 9.5
令和4年3月	3,154	1,091	1,741	38	306	1,358	33	322	41	281
	1.6	2.0	▲ 0.5	8.6	▲ 21.3	5.6	▲ 10.8	13.4	24.2	12.0
令和4年4月	3,466	740	2,423	135	560	1,687	32	303	42	261
	▲ 0.3	1.6	▲ 2.4	13.4	▲ 16.9	1.9	3.2	13.1	▲ 10.6	18.1
5月	2,708	796	1,677	56	314	1,277	29	235	39	196
	9.0	20.8	3.5	21.7	▲ 8.2	6.3	3.6	14.1	▲ 11.4	21.0
6月	2,744	870	1,660	50	290	1,287	29	214	26	188
	1.7	1.8	2.6	22.0	▲ 14.5	7.5	▲ 25.6	▲ 5.3	4.0	▲ 6.5
7月	2,574	784	1,609	37	304	1,237	29	181	19	162
	▲ 5.8	▲ 11.8	▲ 0.6	8.8	▲ 10.9	3.3	▲ 32.6	▲ 19.9	▲ 36.7	▲ 17.3
8月	2,716	858	1,663	42	275	1,308	32	195	30	165
	▲ 1.4	▲ 5.8	1.5	5.0	▲ 10.7	4.1	0.0	▲ 4.4	▲ 9.1	▲ 3.5
9月	2,625	825	1,581	38	249	1,263	31	219	27	192
	▲ 1.4	▲ 1.4	▲ 0.4	15.2	▲ 10.1	3.9	▲ 43.6	▲ 8.0	▲ 12.9	▲ 7.2
10月	2,630	758	1,676	44	331	1,275	24	196	27	169
	▲ 3.8	▲ 6.5	▲ 1.1	▲ 17.0	3.4	▲ 0.9	▲ 25.0	▲ 14.4	▲ 10.0	▲ 15.1
11月	2,343	770	1,387	23	278	1,049	37	186	36	150
	▲ 4.4	1.3	▲ 5.2	0.0	13.0	▲ 8.8	▲ 7.5	▲ 18.1	12.5	▲ 23.1
12月	2,002	737	1,126	20	178	903	24	139	27	112
	▲ 6.4	▲ 2.1	▲ 8.8	▲ 33.3	▲ 27.3	▲ 2.4	▲ 27.3	▲ 7.3	8.0	▲ 10.4
令和5年1月	2,900	982	1,744	38	257	1,407	40	174	33	141
	▲ 9.1	▲ 8.3	▲ 6.5	▲ 17.4	▲ 24.0	▲ 1.3	▲ 23.1	▲ 31.2	▲ 5.7	▲ 35.3
2月	2,919	1,102	1,604	32	246	1,280	42	213	46	167
	2.9	5.2	2.2	▲ 15.8	▲ 9.6	4.7	23.5	▲ 3.6	70.4	▲ 13.9
3月	2,946	970	1,700	49	301	1,321	26	276	33	243
	▲ 6.6	▲ 11.1	▲ 2.4	28.9	▲ 1.6	▲ 2.7	▲ 21.2	▲ 14.3	▲ 19.5	▲ 13.5
令和5年4月	3,416	772	2,347	140	587	1,578	35	297	25	272
	▲ 1.4	4.3	▲ 3.1	3.7	4.8	▲ 6.5	9.4	▲ 2.0	▲ 40.5	4.2
5月	2,808	789	1,758	57	298	1,373	29	261	35	226
	3.7	▲ 0.9	4.8	1.8	▲ 5.1	7.5	0.0	11.1	▲ 10.3	15.3
6月	2,849	966	1,680	35	292	1,320	32	203	21	182
	3.8	11.0	1.2	▲ 30.0	0.7	2.6	10.3	▲ 5.1	▲ 19.2	▲ 3.2
7月	2,673	814	1,646	34	327	1,266	18	213	25	188
	3.8	3.8	2.3	▲ 8.1	7.6	2.3	▲ 37.9	17.7	31.6	16.0
8月	2,679	881	1,605	39	264	1,278	20	193	29	164
	▲ 1.4	2.7	▲ 3.5	▲ 7.1	▲ 4.0	▲ 2.3	▲ 37.5	▲ 1.0	▲ 3.3	▲ 0.6
9月	2,676	855	1,580	24	238	1,289	25	241	31	210
	1.9	3.6	▲ 0.1	▲ 36.8	▲ 4.4	2.1	▲ 19.4	10.0	14.8	9.4
10月	2,698	814	1,658	39	280	1,310	26	226	24	202
	2.6	7.4	▲ 1.1	▲ 11.4	▲ 15.4	2.7	8.3	15.3	▲ 11.1	19.5
11月	2,345	754	1,373	25	220	1,096	29	218	28	190
	0.1	▲ 2.1	▲ 1.0	8.7	▲ 20.9	4.5	▲ 21.6	17.2	▲ 22.2	26.7
12月	1,994	724	1,114	27	208	853	23	156	21	135
	▲ 0.4	▲ 1.8	▲ 1.1	35.0	16.9	▲ 5.5	▲ 4.2	12.2	▲ 22.2	20.5
令和6年1月	2,944	971	1,730	44	316	1,324	40	243	31	212
	1.5	▲ 1.1	▲ 0.8	15.8	23.0	▲ 5.9	0.0	39.7	▲ 6.1	50.4
2月	3,048	1,126	1,720	46	314	1,328	27	202	27	175
	4.4	2.2	7.2	43.8	27.6	3.8	▲ 35.7	▲ 5.2	▲ 41.3	4.8
3月	2,741	919	1,534	34	296	1,168	30	288	27	261
	▲ 7.0	▲ 5.3	▲ 9.8	▲ 30.6	▲ 1.7	▲ 11.6	15.4	4.3	▲ 18.2	7.4
【月平均】	【2,739】	【865】	【1,645】	【45】	【303】	【1,265】	【28】	【228】	【27】	【201】
当年度累計	32,871	10,385	19,745	544	3,640	15,183	334	2,741	324	2,417
前年同期	32,573	10,192	19,850	564	3,583	15,294	375	2,531	385	2,146
前年同期比	0.9	1.9	▲ 0.5	▲ 3.5	1.6	▲ 0.7	▲ 10.9	8.3	▲ 15.8	12.6

(注) 網掛け部分は、前年同期比及び前年同月比を示す。  
ハローワークに来所せず、オンライン上で求職登録した求職者数や、求職者がハローワークインターネットサービスの求人  
直接応募した数値は、令和5年度4月以降（令和3年9月～令和5年3月は含まれない。）は含む。

【資料出所】 愛媛労働局「職業安定業務統計」

## 正社員職業紹介状況(原数値)

愛媛労働局

項 目	令和6年 3月	令和5年 3月	前年同月比 (差)
① 月間有効求職者数 (人) (パートタイムを除く常用)	13,346	13,343	0.0%
正社員			
② 月間有効求人数 (人)	15,924	15,520	2.6%
③ 新規求人数 (人)	5,291	5,095	3.8%
④ 就職件数 (件)	788	865	▲ 8.9%
⑤ 有効求人倍率 (倍) (②/①) (原数値)	1.19	1.16	0.03 p

(注) 正社員の有効求人倍率は正社員の月間有効求人数をパートタイムを除く常用の月間有効求職者数で除して算出しているが、パートタイムを除く常用の月間有効求職者数には派遣労働者や契約社員を希望する者も含まれるため、厳密な意味での正社員有効求人倍率より低い値となる。

## 月間有効求人倍率の推移（原数値）

愛媛労働局職業安定課

区分	地域別	令和6年3月	令和5年3月	増減率（差）
① 月間有効 求人倍率 (③/②)	東予	1.54	1.49	0.05p
	中予	1.33	1.41	▲ 0.08p
	南予	1.55	1.50	0.05p
	県計	1.43	1.45	▲ 0.02p
② 月間有効 求職者数 (人)	東予	6,978	6,904	1.1%
	中予	12,469	12,470	0.0%
	南予	3,052	3,063	▲ 0.4%
	県計	22,499	22,437	0.3%
③ 月間有効 求人数 (人)	東予	10,749	10,316	4.2%
	中予	16,575	17,548	▲ 5.5%
	南予	4,742	4,589	3.3%
	県計	32,066	32,453	▲ 1.2%

(注) 学卒を除き、パートタイムを含む。





一般職業紹介状況

令和6年3月

愛媛労働局職業安定部職業安定課

項目 年度・月	A 新規求職申込件数			B 月間有効求職者数			C 新規求人件数			D 月間有効求人件数			E 就職件数			F 充足数			求人倍率(原数値)			求人倍率(季節調整値)			就職率 E/A(%)	充足率 F/C(%)
	常用	うち 中高年	うち (保)	常用	うち 中高年	うち (保)	常用	うち 中高年	うち (保)	常用	うち 中高年	うち (保)	常用	うち 中高年	うち (保)	常用	うち 中高年	うち (保)	新規	有効	新規	有効				
令和4年度	53,627	13,929	27,870	264,590	89,009	141,713	135,397	118,740	382,123	336,630	17,590	16,323	5,096	8,889	17,331	16,147	2,52	1,44	*	*	2.49	1.41	43.1	18.6		
月平均	4,469	1,161	2,323	22,049	7,417	11,809	11,283	9,895	31,844	28,053	1,466	1,360	425	741	1,444	1,346	—	—	*	*	—	—	—	—		
令和5年3月	4,843	1,116	2,577	22,437	6,922	12,062	11,169	9,767	32,453	28,529	2,089	1,949	529	1,116	2,073	1,941	2.31	1.45	2.49	1.41	2.49	1.41	43.1	18.6		
令和5年4月	6,036	1,619	3,584	23,365	7,181	12,934	10,195	9,286	30,331	27,133	1,579	1,441	432	803	1,552	1,433	1.69	1.30	2.40	1.39	2.40	1.39	26.2	15.2		
5月	4,664	1,297	2,599	23,392	7,449	13,056	10,804	9,668	30,053	27,100	1,565	1,470	424	839	1,560	1,482	2.32	1.28	2.49	1.40	2.49	1.40	33.6	14.4		
6月	4,544	1,219	2,418	23,274	8,169	12,883	10,750	9,589	29,746	26,840	1,478	1,386	463	791	1,470	1,390	2.37	1.28	2.43	1.38	2.43	1.38	32.5	13.7		
7月	4,088	1,141	2,126	22,557	8,262	12,278	9,835	8,864	29,359	26,521	1,387	1,310	445	707	1,358	1,287	2.41	1.30	2.39	1.36	2.39	1.36	33.9	13.8		
8月	4,149	1,092	2,160	22,497	8,256	12,196	10,753	9,583	29,606	26,664	1,256	1,181	440	638	1,211	1,154	2.59	1.32	2.43	1.35	2.43	1.35	30.3	11.3		
9月	4,330	1,100	2,178	22,471	8,055	12,157	10,471	9,523	29,751	26,847	1,464	1,380	474	769	1,438	1,364	2.42	1.32	2.41	1.36	2.41	1.36	33.8	13.7		
10月	4,277	1,085	2,293	22,521	7,881	12,192	11,455	10,092	30,986	27,860	1,525	1,413	474	772	1,496	1,388	2.68	1.38	2.48	1.35	2.48	1.35	35.7	13.1		
11月	3,682	911	1,886	21,773	7,416	11,825	10,775	9,465	30,708	27,431	1,384	1,286	429	725	1,332	1,248	2.93	1.41	2.41	1.33	2.41	1.33	37.6	12.4		
12月	3,145	735	1,683	20,514	6,872	11,193	9,869	8,629	30,178	26,785	1,237	1,078	377	668	1,198	1,056	3.14	1.47	2.47	1.33	2.47	1.33	39.3	12.1		
令和6年1月	4,623	1,159	2,639	21,068	7,982	11,632	11,548	9,761	30,805	26,861	1,134	1,014	334	631	1,103	1,001	2.50	1.46	2.50	1.34	2.50	1.34	24.5	9.6		
2月	4,840	1,016	2,608	22,147	6,741	12,251	11,941	10,235	31,889	27,562	1,545	1,420	458	837	1,503	1,386	2.47	1.44	2.32	1.36	2.32	1.36	31.9	12.6		
3月	4,326	1,316	2,337	22,499	6,688	12,478	10,505	9,365	32,066	27,894	1,768	1,641	506	970	1,747	1,629	2.43	1.43	2.65	1.40	2.65	1.40	40.9	16.6		
前年同月比	▲ 10.7	▲ 10.6	▲ 16.6	▲ 9.3	▲ 3.4	▲ 3.4	▲ 5.9	▲ 4.1	▲ 1.2	▲ 2.2	▲ 15.4	▲ 15.8	▲ 4.3	▲ 13.1	▲ 15.7	▲ 16.1	0.12p	▲ 0.02p	0.33	0.04	▲ 2.2p	▲ 0.04	▲ 2.2p	▲ 2.0p		

(注)・求人倍率(季節調整値)の前年同月比の数値は、前月比の数値である。

(公共職業安定所別)

中予	▲ 11.0	▲ 10.9	▲ 22.6	▲ 10.2	0.0	0.1	▲ 7.6	4.3	▲ 9.6	▲ 5.5	▲ 8.4	▲ 18.7	▲ 18.7	▲ 20.7	▲ 22.5	▲ 22.4	0.03p	▲ 0.08p	*		▲ 3.2p	▲ 2.2p	
山	2,124	2,119	463	1,054	12,469	12,443	3,571	6,652	5,623	4,894	13,967	730	683	211	382	766	716	2.65	1.33		34.4	13.6	
今治	▲ 6.1	▲ 6.3	▲ 3.9	2.7	▲ 1.0	▲ 0.8	▲ 3.7	1.7	6.7	8.1	6.0	▲ 6.6	▲ 7.5	▲ 8.3	1.0	0.5	0.28p	0.11p	*		▲ 0.2p	▲ 1.0p	
東予	511	509	123	309	2,321	2,316	732	1,343	1,190	1,085	3,317	214	198	67	212	199	2.33	1.56	*		41.9	17.8	
新居浜	▲ 11.1	▲ 10.7	▲ 3.3	▲ 9.3	3.3	3.5	13.0	6.5	▲ 14.9	▲ 3.3	4.6	▲ 9.1	▲ 10.8	1.9	5.2	5.0	▲ 0.11p	0.02p	*		1.0p	3.6p	
西条	▲ 20.0	▲ 20.3	▲ 33.7	▲ 17.5	▲ 8.5	▲ 8.5	▲ 5.9	▲ 7.8	11.7	14.3	8.7	▲ 11.4	▲ 9.7	▲ 19.6	▲ 17.8	▲ 16.7	0.61p	0.23p	*		48.0	19.4	
四国中央	296	294	59	170	1,342	1,336	492	764	632	569	1,916	147	140	41	86	125	2.14	1.43	*		49.7	19.8	
八幡浜	▲ 6.1	▲ 6.1	28.1	▲ 14.3	12.9	12.8	11.4	10.2	▲ 1.4	▲ 1.9	▲ 3.7	▲ 10.9	▲ 11.5	▲ 41.2	▲ 7.8	▲ 6.8	0.10p	▲ 0.23p	*		▲ 2.5p	▲ 1.7p	
宇和島	308	308	73	168	1,408	1,405	392	807	584	571	1,850	139	131	30	72	142	1.90	1.31	*		45.1	24.3	
大洲	2.4	2.4	4.8	0.8	3.4	3.5	8.5	4.2	30.3	26.6	17.7	▲ 11.5	▲ 22.3	▲ 30.4	▲ 15.2	▲ 1.2	0.45p	0.18p	*		▲ 7.3p	▲ 3.5p	
南予	215	215	44	127	956	955	305	595	451	423	1,414	100	80	30	56	100	2.10	1.48	*		46.5	22.2	
予	▲ 23.3	▲ 22.7	▲ 30.7	▲ 20.4	▲ 11.5	▲ 11.3	▲ 3.5	▲ 8.7	▲ 7.2	▲ 7.2	▲ 9.6	▲ 39.0	▲ 39.8	▲ 18.2	▲ 34.3	▲ 42.7	0.42p	0.03p	*		▲ 11.2p	▲ 9.8p	
大洲	280	280	52	172	1,228	1,226	413	720	668	648	2,041	122	112	36	69	106	2.39	1.66	*		43.6	15.9	
予	0.5	0.0	▲ 18.9	1.8	15.7	15.5	3.2	21.3	▲ 9.5	▲ 8.8	13.9	6.7	13.9	56.5	24.1	▲ 6.2	▲ 3.7	▲ 0.21p	▲ 0.03p	*		3.7p	1.0p
大洲	198	197	30	112	868	862	226	507	380	373	1,287	127	123	36	72	106	1.92	1.48	*		64.1	27.9	

(注)・公共職業安定所別上段は前年同月比、下段は原数値である。・新規求職者を除きパートタイムを含む。

# 一般職業紹介状況(全数)前年比

令和6年3月

愛媛労働局

年 月	月間有効求職者		月間有効求人数		有効求人倍率		新規求職者数		新規求人数		新規求人倍率		就職件数
	季調値 対前月 増減比	原数値 対前年 同月比	季調値 対前月 増減比	原数値 対前年 同月比	季節 調整値	原数値	季調値 対前月 増減比	原数値 対前年 同月比	季調値 対前月 増減比	原数値 対前年 同月比	季節 調整値	原数値	
	%	%	%	%	倍	倍	%	%	%	%	倍	倍	%
平成28年度	-	▲ 5.4	-	5.3	-	1.42	-	▲ 6.6	-	3.5	-	2.10	▲ 6.3
平成29年度	-	▲ 4.1	-	4.8	-	1.55	-	▲ 5.7	-	3.3	-	2.30	▲ 5.8
平成30年度	-	▲ 2.0	-	3.2	-	1.63	-	▲ 2.7	-	3.0	-	2.44	▲ 4.6
令和元年度	-	▲ 1.2	-	▲ 2.8	-	1.60	-	▲ 4.7	-	▲ 4.4	-	2.45	▲ 9.1
令和2年度	-	6.8	-	▲ 16.2	-	1.26	-	▲ 6.3	-	▲ 14.7	-	2.23	▲ 15.0
令和3年度	-	1.7	-	6.0	-	1.31	-	4.4	-	6.2	-	2.27	2.7
令和4年度	-	0.8	-	10.8	-	1.44	-	▲ 2.1	-	9.1	-	2.52	0.3
<b>令和3年度</b>													
令和3年4月	▲ 0.2	9.4	0.9	▲ 0.7	1.27	1.18	3.8	4.5	▲ 0.6	8.0	2.19	1.53	5.8
5月	▲ 0.5	8.8	▲ 0.2	3.4	1.27	1.16	▲ 2.6	2.1	0.7	▲ 2.6	2.26	2.20	28.1
6月	▲ 1.4	4.5	1.0	3.1	1.30	1.21	▲ 1.6	▲ 5.6	5.8	5.6	2.43	2.32	2.0
7月	1.9	2.7	1.4	3.5	1.30	1.24	10.8	4.1	▲ 2.3	3.6	2.15	2.16	▲ 2.4
8月	1.7	2.2	1.4	6.3	1.29	1.26	1.4	12.0	▲ 0.9	2.7	2.10	2.21	1.5
9月	▲ 0.2	▲ 0.6	▲ 1.0	2.7	1.28	1.26	▲ 7.8	▲ 0.3	1.8	1.3	2.31	2.35	11.7
10月	▲ 0.1	▲ 4.0	0.6	2.8	1.29	1.31	3.8	▲ 1.1	3.0	5.4	2.30	2.46	▲ 1.6
11月	0.3	▲ 4.0	2.3	6.9	1.32	1.40	0.7	11.7	0.9	12.2	2.30	2.74	▲ 0.2
12月	0.0	▲ 3.1	1.8	10.1	1.34	1.48	▲ 1.4	6.3	▲ 0.8	9.0	2.32	2.92	2.7
令和4年1月	1.0	0.4	1.5	12.8	1.35	1.46	5.3	12.9	1.7	12.3	2.24	2.23	4.5
2月	▲ 0.2	1.8	0.0	10.3	1.35	1.44	▲ 5.2	5.3	▲ 1.9	7.3	2.32	2.43	4.2
3月	0.7	2.9	2.0	10.7	1.37	1.39	3.5	3.6	3.7	8.8	2.32	2.15	▲ 11.3
<b>令和4年度</b>													
令和4年4月	▲ 0.3	2.4	2.2	13.1	1.40	1.31	▲ 3.9	▲ 1.2	2.8	12.8	2.48	1.75	▲ 1.0
5月	0.2	4.1	1.1	16.2	1.42	1.30	2.1	11.8	0.3	16.2	2.44	2.28	5.9
6月	▲ 0.6	4.5	1.1	15.7	1.44	1.34	▲ 3.0	3.6	1.6	11.6	2.55	2.50	7.3
7月	▲ 0.7	1.9	0.6	13.8	1.46	1.38	▲ 1.2	▲ 9.3	1.1	10.3	2.61	2.62	▲ 0.1
8月	▲ 0.6	0.3	▲ 0.1	13.7	1.46	1.42	▲ 1.7	▲ 3.6	▲ 1.9	16.1	2.60	2.66	4.2
9月	▲ 0.5	▲ 0.6	▲ 0.6	12.9	1.46	1.43	0.6	▲ 1.9	0.1	11.0	2.59	2.66	▲ 4.9
10月	0.1	▲ 1.0	0.4	12.7	1.47	1.49	1.5	▲ 5.2	0.0	7.5	2.55	2.79	▲ 4.6
11月	0.1	▲ 0.7	0.2	9.4	1.47	1.55	▲ 0.2	▲ 3.8	0.6	6.1	2.57	3.03	▲ 6.1
12月	0.2	▲ 0.5	0.0	8.5	1.46	1.61	▲ 4.8	▲ 7.2	0.2	9.3	2.71	3.45	▲ 9.9
令和5年1月	0.1	▲ 1.3	▲ 0.5	6.9	1.45	1.59	5.1	▲ 7.7	▲ 1.8	4.4	2.53	2.53	▲ 6.6
2月	0.9	0.3	▲ 0.6	6.0	1.43	1.52	2.7	4.3	▲ 2.6	4.7	2.40	2.44	3.0
3月	0.3	▲ 0.4	▲ 1.0	3.4	1.41	1.45	▲ 1.8	▲ 4.9	1.7	2.0	2.49	2.31	11.5
<b>令和5年度</b>													
令和5年4月	▲ 0.1	▲ 0.5	▲ 1.3	▲ 1.1	1.39	1.30	0.1	▲ 2.1	▲ 3.4	▲ 5.4	2.40	1.69	▲ 4.4
5月	▲ 0.5	▲ 0.4	▲ 0.2	▲ 1.6	1.40	1.28	▲ 2.4	▲ 0.9	1.2	0.5	2.49	2.32	▲ 0.9
6月	0.6	0.3	▲ 0.8	▲ 4.0	1.38	1.28	2.0	▲ 0.4	▲ 0.5	▲ 5.6	2.43	2.37	▲ 8.6
7月	0.6	1.6	▲ 0.7	▲ 4.5	1.36	1.30	▲ 1.1	0.1	▲ 2.5	▲ 8.2	2.39	2.41	2.4
8月	▲ 0.1	2.0	▲ 0.6	▲ 5.8	1.35	1.32	0.1	▲ 1.3	1.7	▲ 3.8	2.43	2.59	▲ 3.5
9月	▲ 0.3	1.9	▲ 0.2	▲ 5.9	1.36	1.32	▲ 1.2	0.8	▲ 1.9	▲ 8.3	2.41	2.42	2.1
10月	0.1	2.6	▲ 0.1	▲ 5.2	1.35	1.38	▲ 1.3	0.0	1.6	▲ 4.0	2.48	2.68	7.4
11月	0.0	1.7	▲ 1.6	▲ 7.2	1.33	1.41	▲ 0.3	▲ 5.0	▲ 3.0	▲ 8.2	2.41	2.93	1.3
12月	0.2	1.8	0.5	▲ 7.0	1.33	1.47	0.6	▲ 0.1	2.8	▲ 9.0	2.47	3.14	7.5
令和6年1月	▲ 0.3	1.6	▲ 0.2	▲ 6.3	1.34	1.46	▲ 1.6	▲ 1.7	▲ 0.1	▲ 2.9	2.50	2.50	▲ 4.1
2月	2.9	3.5	4.3	▲ 2.2	1.36	1.44	14.5	1.6	6.1	2.8	2.32	2.47	7.1
3月	▲ 2.0	0.3	1.2	▲ 1.2	1.40	1.43	▲ 13.6	▲ 10.7	▲ 1.2	▲ 5.9	2.65	2.43	▲ 15.4

(注) 1 新規学卒者を除きパートタイムを含む。  
 2 令和5年12月以前の数値は、新季節指数により改訂されている。

## 令和5年度 マッチング機能に関する業務実績(安定所別)

令和6年3月

愛媛労働局

主要 安定所	就職件数 (一般)		充足件数 (一般、受理地ベース)		雇用保険受給者の 早期再就職件数	
	3月実績	年間目標	3月実績	年間目標	1月実績	年間目標
	令和5年度実績累計	進捗率	令和5年度実績累計	進捗率	令和5年度実績累計	進捗率
松山	730	7,582	766	7,985	158	2,637
	6,950	91.7%	7,436	93.1%	2,299	87.2%
今治	214	2,400	212	2,160	30	657
	2,160	90.0%	2,029	93.9%	521	79.3%
八幡浜	100	1,110	100	1,000	5	245
	1,036	93.3%	920	92.0%	181	73.9%
宇和島	122	1,600	106	1,460	16	365
	1,457	91.1%	1,299	89.0%	294	80.5%
新居浜	189	1,830	190	1,730	29	500
	1,685	92.1%	1,670	96.5%	462	92.4%
西条	147	1,480	125	1,280	25	476
	1,490	100.7%	1,168	91.3%	396	83.2%
四国中央	139	1,450	142	1,510	44	410
	1,453	100.2%	1,494	98.9%	378	92.2%
大洲	127	1,110	106	1,010	15	252
	1,073	96.7%	952	94.3%	253	100.4%
合計	1,768	18,562	1,747	18,135	322	5,542
	17,304	93.2%	16,968	93.6%	4,784	86.3%

※雇用保険受給者の早期再就職件数は集計の関係で2か月遅れになります。

# 有効求人倍率の推移（季節調整値）

（新規学卒者を除きパートタイムを含む）

愛媛労働局

	1月	2月	3月	4月	5月	6月	7月	8月	9月	10月	11月	12月	年計	年度計
昭和 38年	0.19	0.28	0.29	0.31	0.31	0.31	0.35	0.31	0.29	0.34	0.33	0.32	0.31	0.32
39年	0.33	0.33	0.31	0.36	0.37	0.36	0.35	0.35	0.33	0.34	0.33	0.34	0.34	0.34
40年	0.32	0.32	0.30	0.28	0.28	0.28	0.28	0.29	0.28	0.29	0.30	0.28	0.29	0.29
41年	0.29	0.29	0.30	0.32	0.33	0.33	0.35	0.37	0.38	0.38	0.36	0.38	0.34	0.37
42年	0.41	0.41	0.45	0.45	0.47	0.49	0.50	0.51	0.47	0.51	0.53	0.55	0.48	0.51
43年	0.59	0.56	0.53	0.53	0.55	0.59	0.58	0.58	0.58	0.58	0.60	0.58	0.58	0.59
44年	0.59	0.63	0.67	0.66	0.67	0.67	0.63	0.67	0.68	0.66	0.69	0.67	0.66	0.69
45年	0.74	0.78	0.78	0.84	0.76	0.75	0.84	0.79	0.88	0.92	0.92	0.91	0.83	0.85
46年	0.88	0.84	0.81	0.77	0.80	0.77	0.76	0.73	0.73	0.73	0.72	0.72	0.77	0.73
47年	0.66	0.66	0.67	0.68	0.70	0.70	0.72	0.77	0.74	0.83	0.87	0.97	0.76	0.84
48年	0.95	1.02	1.10	1.13	1.12	1.19	1.14	1.18	1.20	1.24	1.20	1.16	1.15	1.17
49年	1.16	1.10	1.05	1.03	1.00	0.96	0.92	0.85	0.78	0.76	0.69	0.65	0.90	0.77
50年	0.63	0.61	0.57	0.57	0.55	0.52	0.54	0.54	0.55	0.55	0.55	0.56	0.56	0.56
51年	0.59	0.60	0.61	0.62	0.63	0.57	0.58	0.59	0.56	0.54	0.51	0.50	0.57	0.55
52年	0.51	0.50	0.51	0.50	0.48	0.49	0.48	0.46	0.51	0.47	0.46	0.42	0.49	0.47
53年	0.43	0.44	0.43	0.44	0.45	0.46	0.48	0.46	0.48	0.48	0.50	0.48	0.46	0.49
54年	0.53	0.54	0.54	0.56	0.57	0.57	0.57	0.60	0.62	0.64	0.67	0.67	0.59	0.62
55年	0.66	0.66	0.70	0.72	0.69	0.69	0.66	0.66	0.63	0.63	0.61	0.62	0.66	0.65
56年	0.62	0.63	0.62	0.62	0.61	0.62	0.64	0.62	0.60	0.60	0.58	0.60	0.61	0.60
57年	0.58	0.58	0.54	0.55	0.57	0.56	0.57	0.56	0.57	0.56	0.56	0.55	0.56	0.56
58年	0.56	0.55	0.57	0.58	0.58	0.57	0.58	0.59	0.59	0.60	0.63	0.59	0.58	0.60
59年	0.61	0.62	0.62	0.60	0.61	0.62	0.60	0.63	0.65	0.64	0.65	0.66	0.63	0.64
60年	0.67	0.68	0.68	0.68	0.66	0.67	0.66	0.65	0.66	0.64	0.61	0.63	0.66	0.65
61年	0.64	0.64	0.64	0.62	0.62	0.65	0.62	0.62	0.60	0.63	0.61	0.59	0.62	0.61
62年	0.58	0.59	0.59	0.60	0.60	0.63	0.68	0.68	0.74	0.77	0.79	0.82	0.67	0.73
63年	0.84	0.86	0.87	0.94	0.96	0.96	0.95	0.98	0.96	0.98	1.01	1.02	0.95	0.99
平成 元年	1.04	1.03	1.08	1.07	1.11	1.11	1.07	1.10	1.11	1.13	1.13	1.17	1.09	1.14
2年	1.23	1.26	1.26	1.23	1.22	1.23	1.26	1.24	1.25	1.25	1.29	1.28	1.25	1.26
3年	1.29	1.31	1.34	1.34	1.35	1.38	1.36	1.30	1.30	1.29	1.30	1.27	1.32	1.31
4年	1.27	1.26	1.28	1.23	1.21	1.16	1.15	1.14	1.15	1.13	1.09	1.05	1.18	1.12
5年	1.05	1.04	1.02	0.98	0.96	0.95	0.93	0.94	0.89	0.87	0.84	0.84	0.94	0.89
6年	0.84	0.84	0.84	0.85	0.87	0.86	0.87	0.91	0.90	0.87	0.85	0.88	0.86	0.87
7年	0.87	0.87	0.85	0.84	0.82	0.83	0.82	0.84	0.84	0.85	0.85	0.86	0.84	0.84
8年	0.84	0.83	0.84	0.87	0.89	0.91	0.92	0.89	0.88	0.88	0.89	0.89	0.88	0.89
9年	0.91	0.90	0.90	0.89	0.92	0.93	0.93	0.91	0.92	0.91	0.91	0.87	0.91	0.88
10年	0.84	0.82	0.77	0.76	0.73	0.71	0.70	0.70	0.70	0.70	0.69	0.69	0.73	0.70
11年	0.68	0.67	0.67	0.65	0.65	0.64	0.63	0.62	0.62	0.63	0.64	0.64	0.64	0.64
12年	0.64	0.64	0.65	0.67	0.67	0.66	0.68	0.68	0.67	0.66	0.66	0.66	0.66	0.67
13年	0.67	0.67	0.68	0.68	0.68	0.69	0.67	0.67	0.66	0.64	0.62	0.59	0.66	0.65
14年	0.61	0.63	0.65	0.63	0.62	0.62	0.62	0.62	0.63	0.63	0.64	0.63	0.63	0.63
15年	0.62	0.61	0.61	0.62	0.62	0.62	0.63	0.65	0.67	0.71	0.70	0.71	0.65	0.68
16年	0.74	0.73	0.73	0.72	0.74	0.77	0.77	0.76	0.76	0.77	0.79	0.79	0.75	0.77
17年	0.80	0.81	0.83	0.81	0.81	0.81	0.83	0.85	0.87	0.86	0.86	0.88	0.83	0.86
18年	0.90	0.89	0.89	0.90	0.90	0.90	0.89	0.87	0.87	0.88	0.87	0.88	0.89	0.88
19年	0.88	0.89	0.89	0.89	0.90	0.88	0.87	0.87	0.85	0.84	0.85	0.86	0.87	0.87
20年	0.89	0.86	0.89	0.89	0.88	0.87	0.86	0.85	0.81	0.79	0.78	0.76	0.85	0.78
21年	0.67	0.62	0.58	0.54	0.52	0.53	0.52	0.52	0.53	0.53	0.54	0.53	0.55	0.54
22年	0.54	0.55	0.56	0.59	0.57	0.57	0.61	0.61	0.65	0.67	0.68	0.71	0.61	0.65
23年	0.72	0.73	0.73	0.75	0.75	0.74	0.75	0.76	0.76	0.76	0.76	0.75	0.75	0.76
24年	0.76	0.76	0.78	0.77	0.78	0.79	0.80	0.82	0.82	0.83	0.85	0.87	0.80	0.83
25年	0.88	0.90	0.90	0.91	0.93	0.95	0.97	0.97	0.98	1.02	1.04	1.08	0.96	1.00
26年	1.07	1.07	1.08	1.08	1.11	1.11	1.12	1.11	1.10	1.10	1.10	1.10	1.10	1.11
27年	1.11	1.14	1.17	1.17	1.19	1.21	1.23	1.23	1.26	1.28	1.31	1.31	1.22	1.27
28年	1.35	1.35	1.38	1.41	1.45	1.42	1.41	1.42	1.42	1.41	1.40	1.41	1.40	1.42
29年	1.40	1.42	1.45	1.49	1.53	1.51	1.52	1.56	1.55	1.57	1.54	1.57	1.51	1.55
30年	1.57	1.59	1.59	1.58	1.59	1.63	1.63	1.64	1.64	1.64	1.63	1.64	1.61	1.63
令和 元年	1.67	1.67	1.65	1.66	1.64	1.65	1.62	1.63	1.64	1.64	1.64	1.62	1.64	1.60
2年	1.56	1.53	1.47	1.39	1.35	1.32	1.29	1.24	1.24	1.21	1.18	1.18	1.33	1.26
3年	1.20	1.24	1.25	1.27	1.27	1.30	1.30	1.29	1.28	1.29	1.32	1.34	1.28	1.31
4年	1.35	1.35	1.37	1.40	1.42	1.44	1.46	1.46	1.46	1.47	1.47	1.46	1.42	1.44
5年	1.45	1.43	1.41	1.39	1.40	1.38	1.36	1.35	1.36	1.35	1.33	1.33	1.38	1.36
6年	1.34	1.36	1.40											

※ 1 季節調整法はセンサス局法Ⅱ(X-12-ARIMA)による。  
 なお、令和5年12月以前の数値は新季節指数により改訂されている。  
 2 年計及び年度計は原数値。

用 語	解 説
季節調整値	<p>求人数や求職者数は経済状況だけではなく、季節的な理由により、一定の規則性をもって変化するため、数字(原数値)をみるだけでは、その変化が経済状況によるものか、季節的な理由によるものかわからないため、「季節的な変化を取り除いた数値」で比較する必要があり、これを「季節調整」といい、季節調整を行った数値を「季節調整値」という。 (季節調整値＝原数値÷季節指数×100)</p>
新規求人数	<p>期間中に新たに受け付けた求人数(採用予定人員)。</p>
月間有効求人数	<p>前月から繰越された有効求人(前月末日現在において、求人票の有効期限が翌月以降にまたがっている未充足の求人数をいう。)と当月の「新規求人数」の合計数。</p>
新規求職申込件数	<p>期間中に新たに受け付けた求職申込みの件数。</p>
月間有効求職者数	<p>前月から繰越された有効求職者数(前月末日現在において、求職票の有効期限が翌月以降にまたがっている就職未決定の求職者をいう。)と当月の「新規求職申込件数」の合計数。</p>
新規求人倍率	<p>新規求職者に対する新規求人数の割合をいい、「新規求人数」を「新規求職申込件数」で除して得た数値。</p>
有効求人倍率	<p>有効求職者に対する有効求人数の割合をいい、「月間有効求人数」を「月間有効求職者数」で除して得た数値。</p>
正社員	<p>雇用期間の定めのないフルタイムのうち、勤め先で正社員・正職員などと呼称される正規労働者。</p>