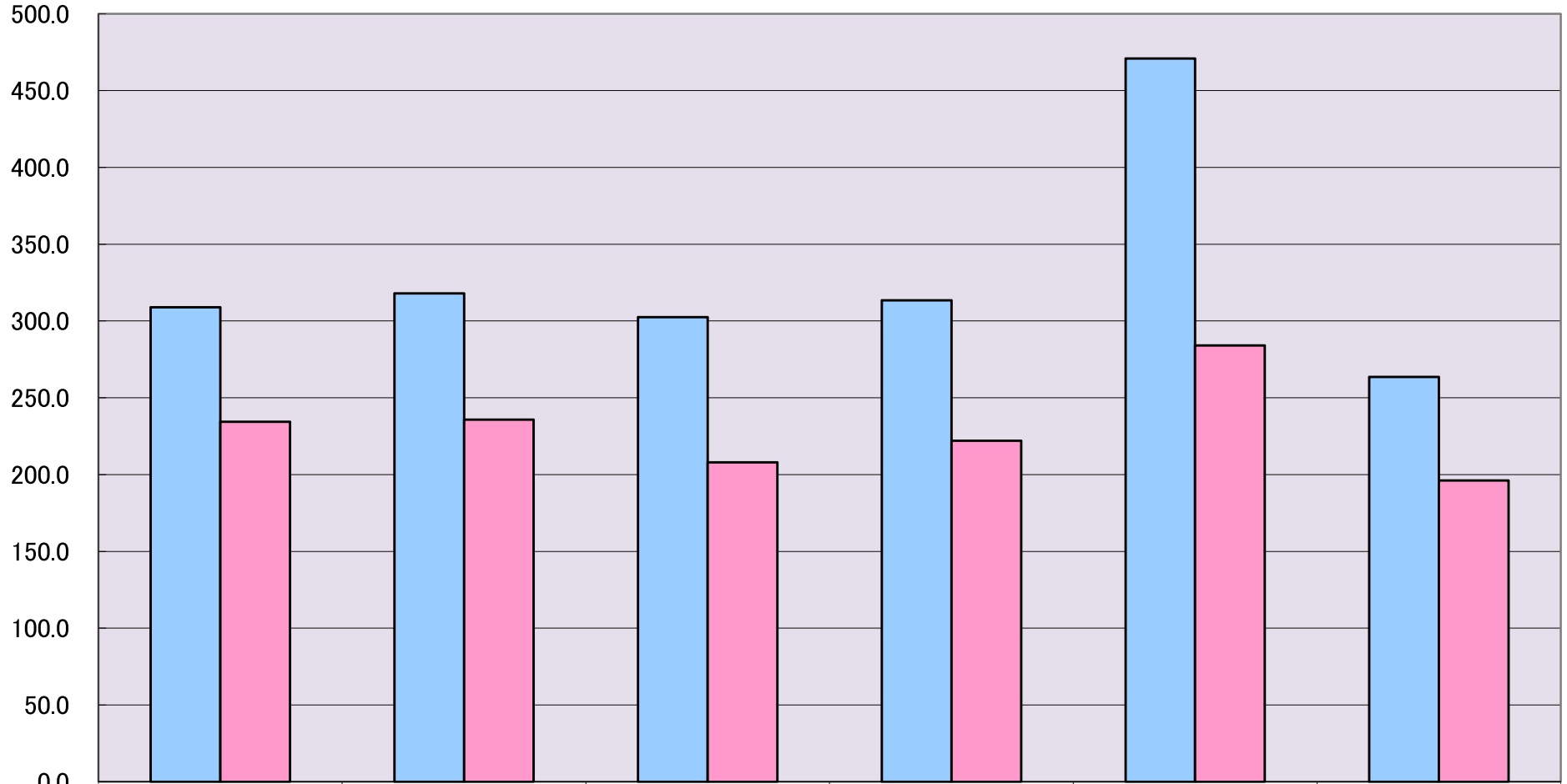


第1図 業種別(所定内給与月額) 令和5年調査

(千円)

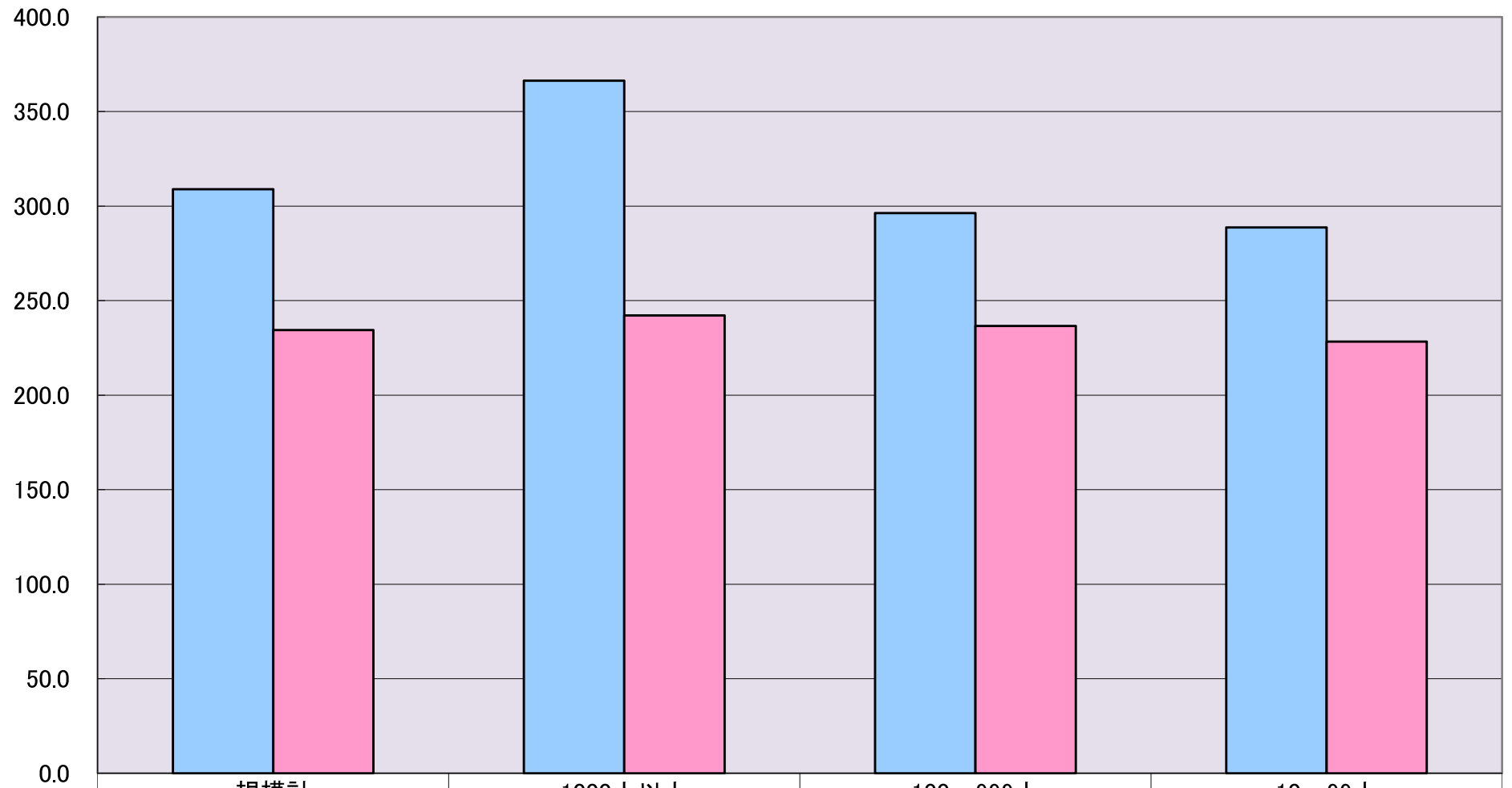


	産業計	建設業	製造業	卸売業, 小売業	金融業, 保険業	サービス業 ※
■男性労働者	308.9	317.9	302.5	313.4	471.0	263.5
■女性労働者	234.4	235.7	208.0	222.0	284.1	196.1

(※ご注意=サービス業は日本標準産業分類 Rサービス業(他に分類されないもの)の集計です。)

第2図 規模別(所定内給与月額) 令和5年調査

(千円)



■ 男性労働者

規模計

308.9

1000人以上

366.3

100~999人

296.3

10~99人

288.7

■ 女性労働者

234.4

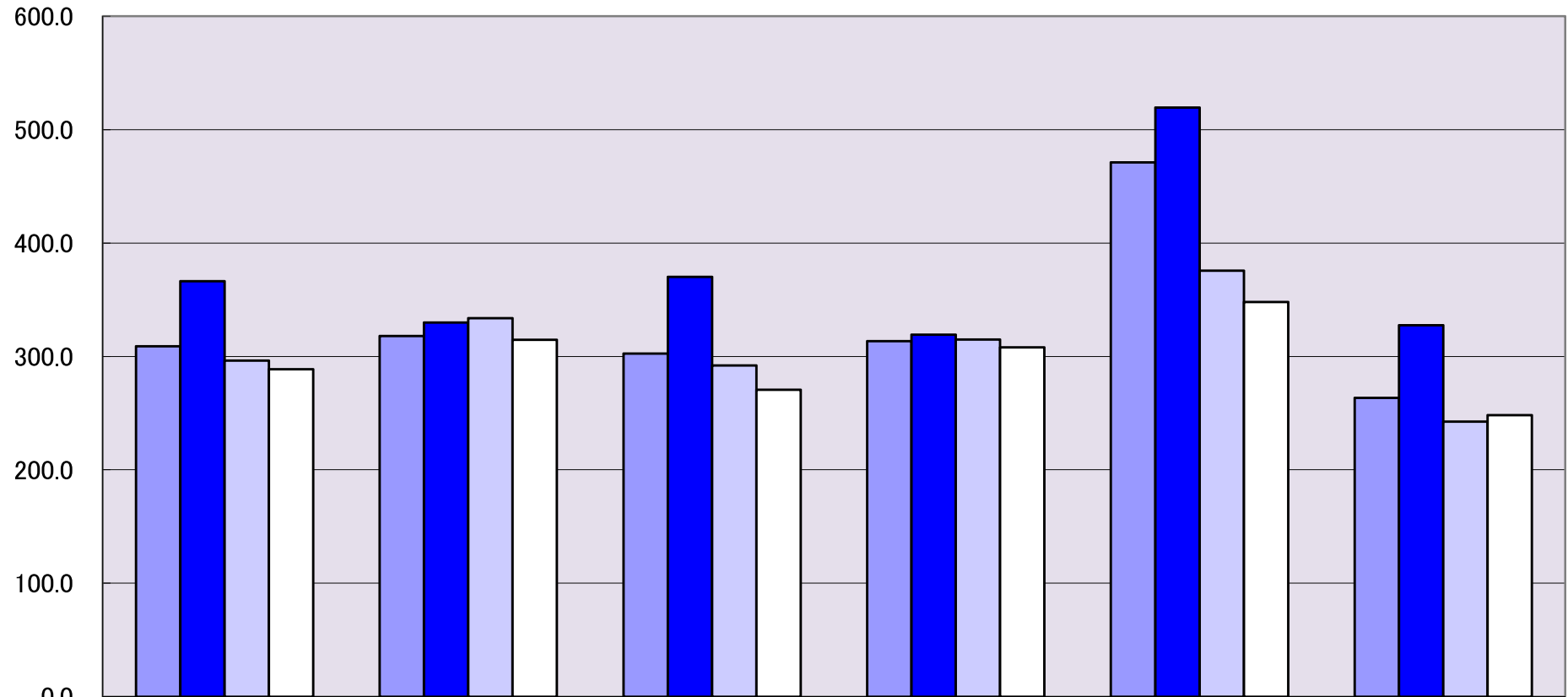
242.1

236.6

228.3

第3図 業種・規模別(所定内給与月額)男性労働者 令和5年調査

(千円)

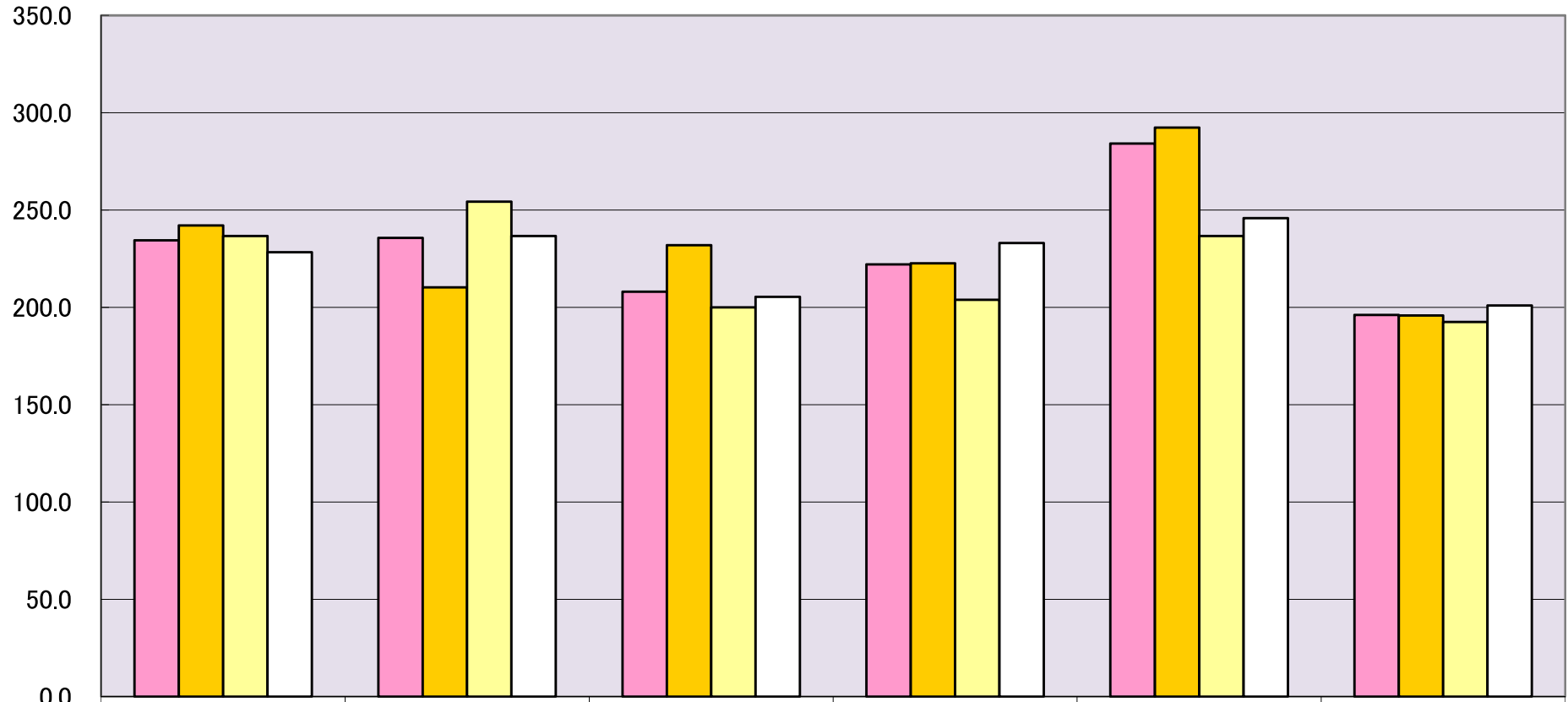


	産業計	建設業	製造業	卸売業, 小売業	金融業, 保険業	サービス業 ※
■規模計	308.9	317.9	302.5	313.4	471.0	263.5
■1000人以上	366.3	329.9	370.1	319.1	519.5	327.5
■100~999人	296.3	333.8	292.0	315.0	375.7	242.6
■10~99人	288.7	314.6	270.6	308.1	348.1	248.3

(※ご注意=サービス業は日本標準産業分類 Rサービス業(他に分類されないもの)の集計です。)

第4図 業種・規模別(所定内給与月額)女性労働者 令和5年調査

(千円)

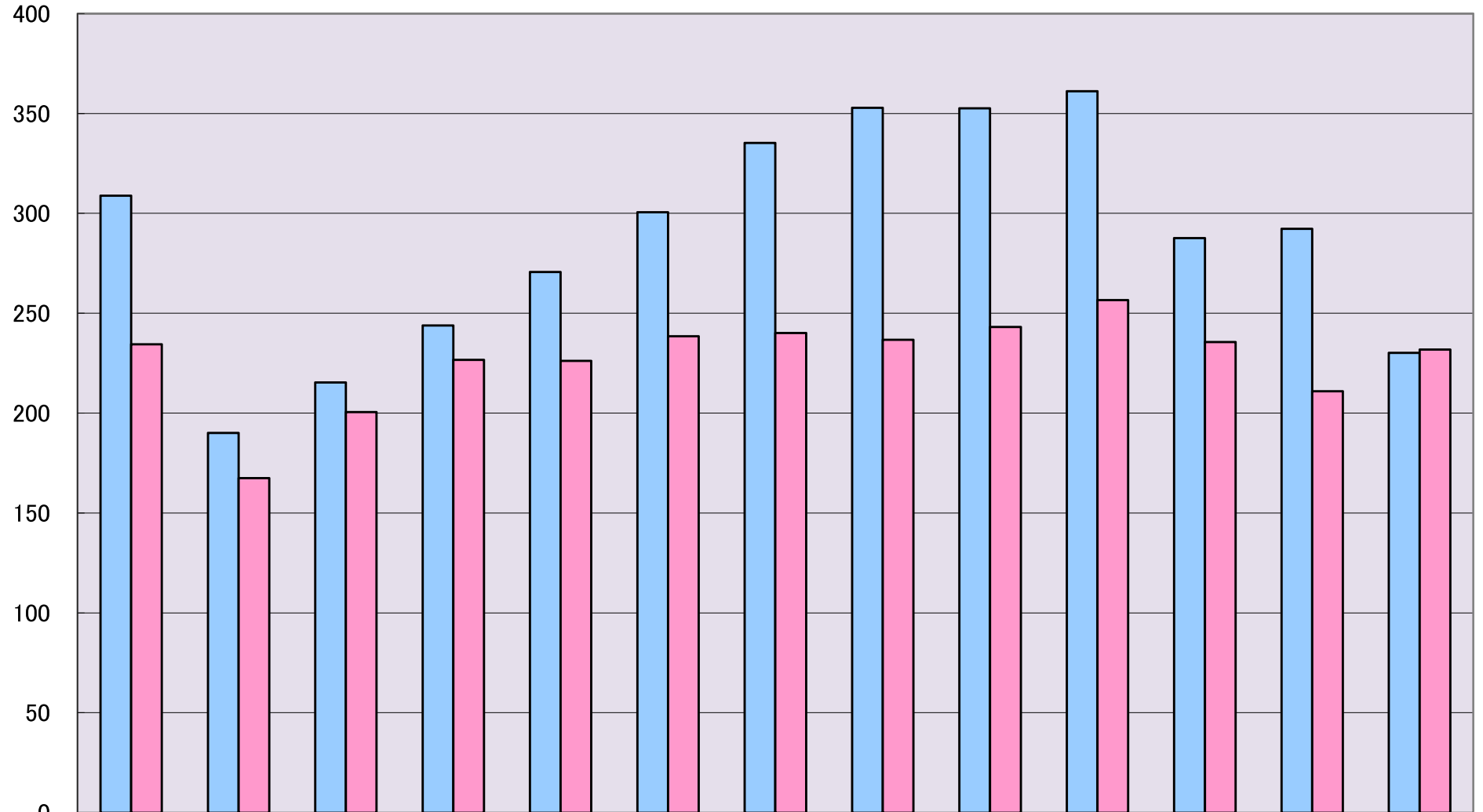


	産業計	建設業	製造業	卸売業, 小売業	金融業, 保険業	サービス業 ※
■規模計	234.4	235.7	208.0	222.0	284.1	196.1
■1000人以上	242.1	210.3	231.9	222.6	292.4	195.8
■100~999人	236.6	254.3	199.9	203.9	236.7	192.5
□10~99人	228.3	236.7	205.4	233.0	245.8	201.0

(※ご注意=サービス業は日本標準産業分類 Rサービス業(他に分類されないもの)の集計です。)

第5図 年齢別(所定内給与月額) 令和5年調査

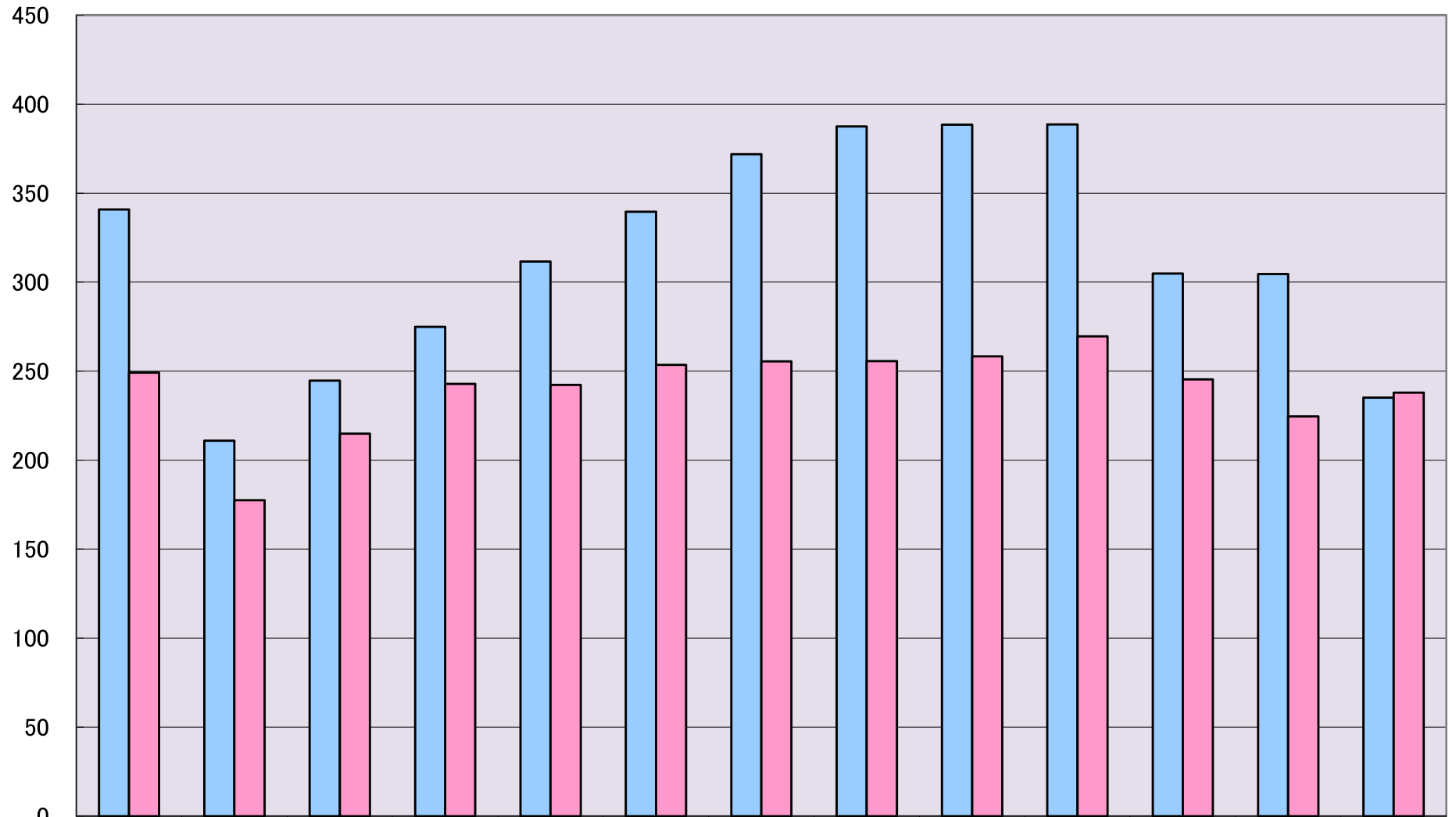
(千円)



■ 男性労働者	308.9	190.1	215.4	243.9	270.6	300.6	335.2	352.8	352.6	361.2	287.6	292.3	230.2
■ 女性労働者	234.4	167.5	200.5	226.6	226.2	238.5	240.1	236.7	243.1	256.6	235.6	210.9	231.8

第6図 年齢別(きまって支給する現金給与月額) 令和5年調査

(千円)



■男性労働者

■女性労働者

年齢計

～19

20～24

25～29

30～34

35～39

40～44

45～49

50～54

55～59

60～64

65～69

70～

340.8

210.9

244.7

274.8

311.6

339.5

371.9

387.5

388.4

388.6

304.8

304.5

235.1

249.2

177.4

214.9

242.8

242.3

253.5

255.4

255.6

258.3

269.5

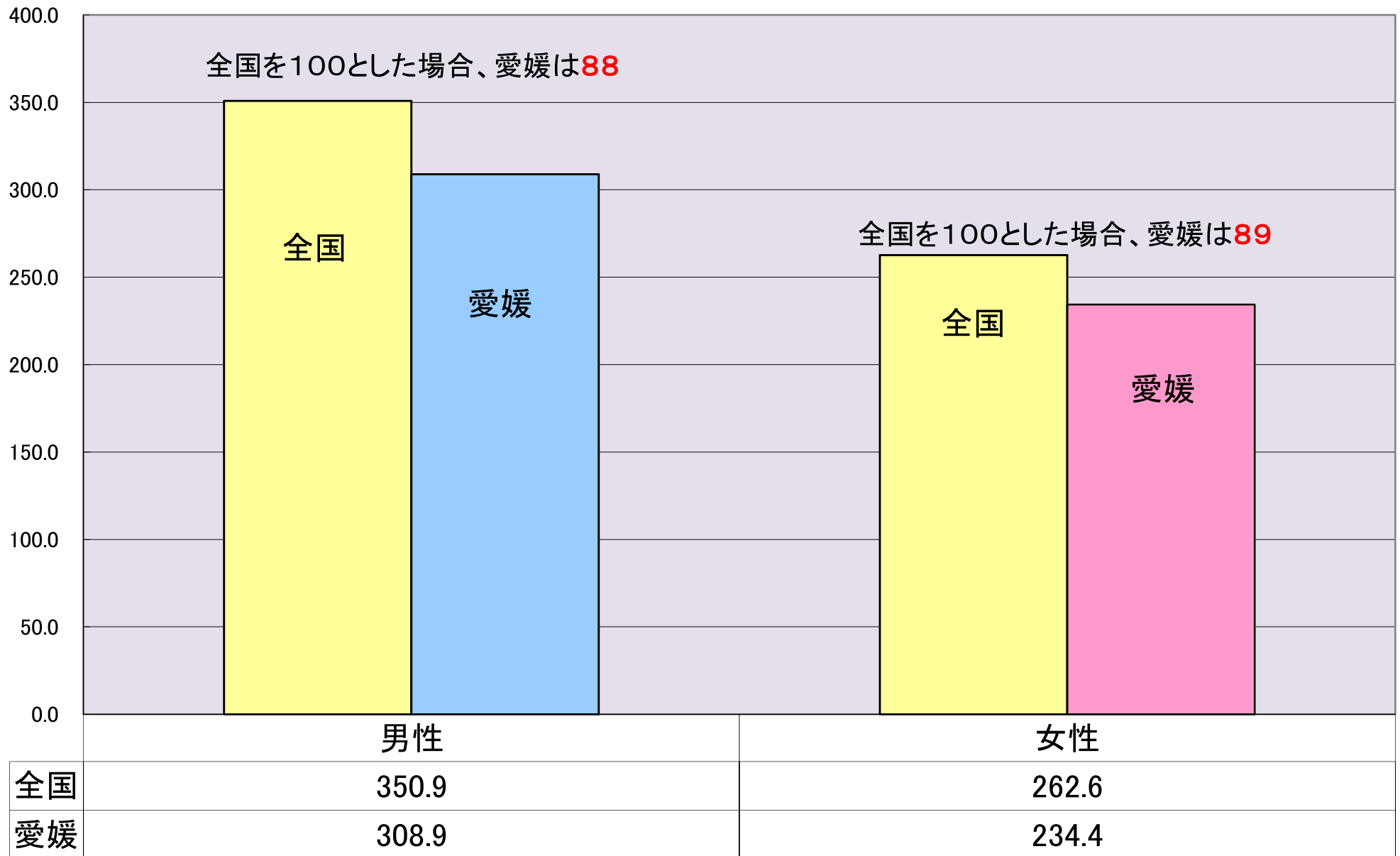
245.3

224.6

237.9

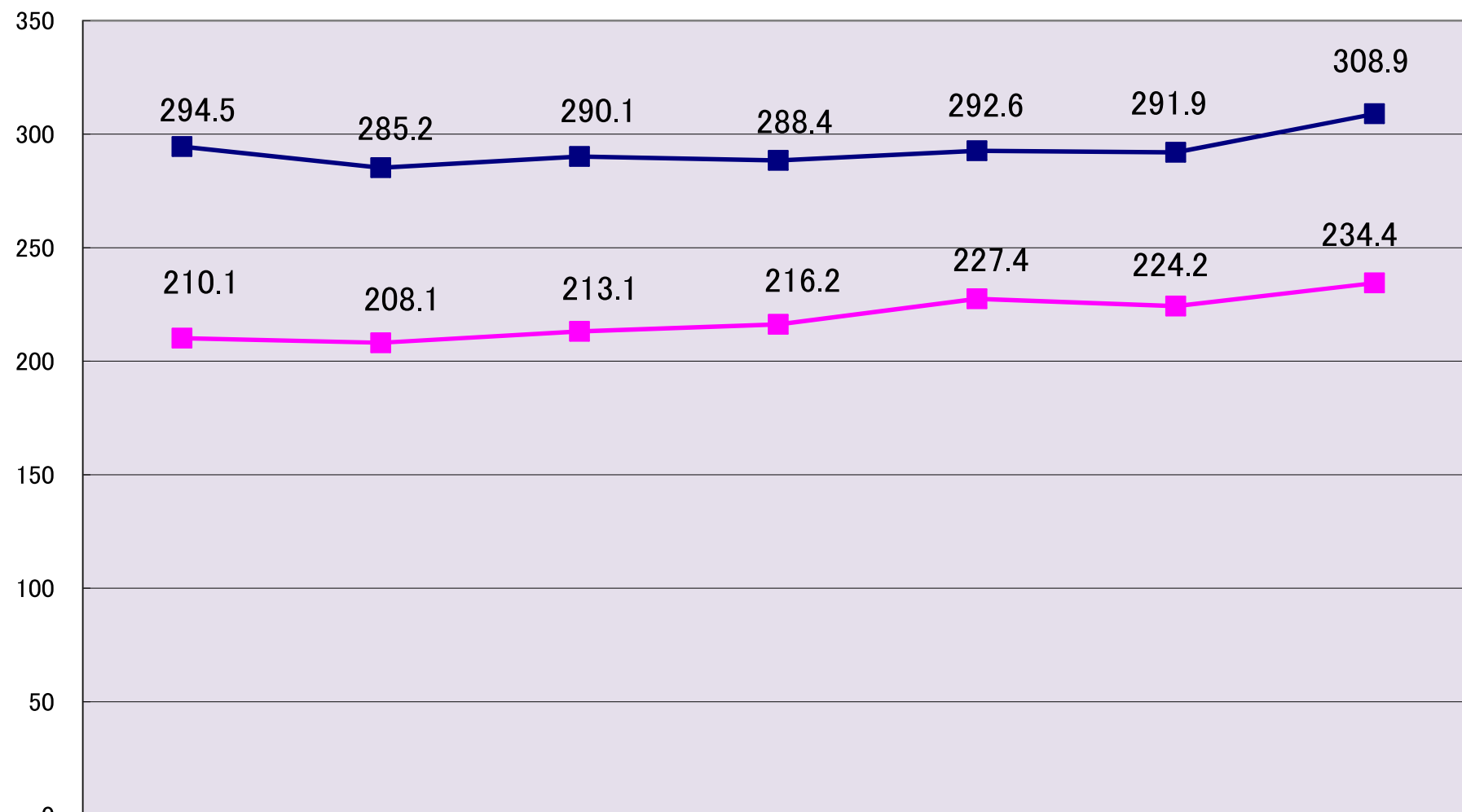
第7図 全国と愛媛の差(所定内給与月額) 令和5年調査

(千円)



第8図 年ごとの移り変わり(所定内給与月額) 平成29～令和5年調査

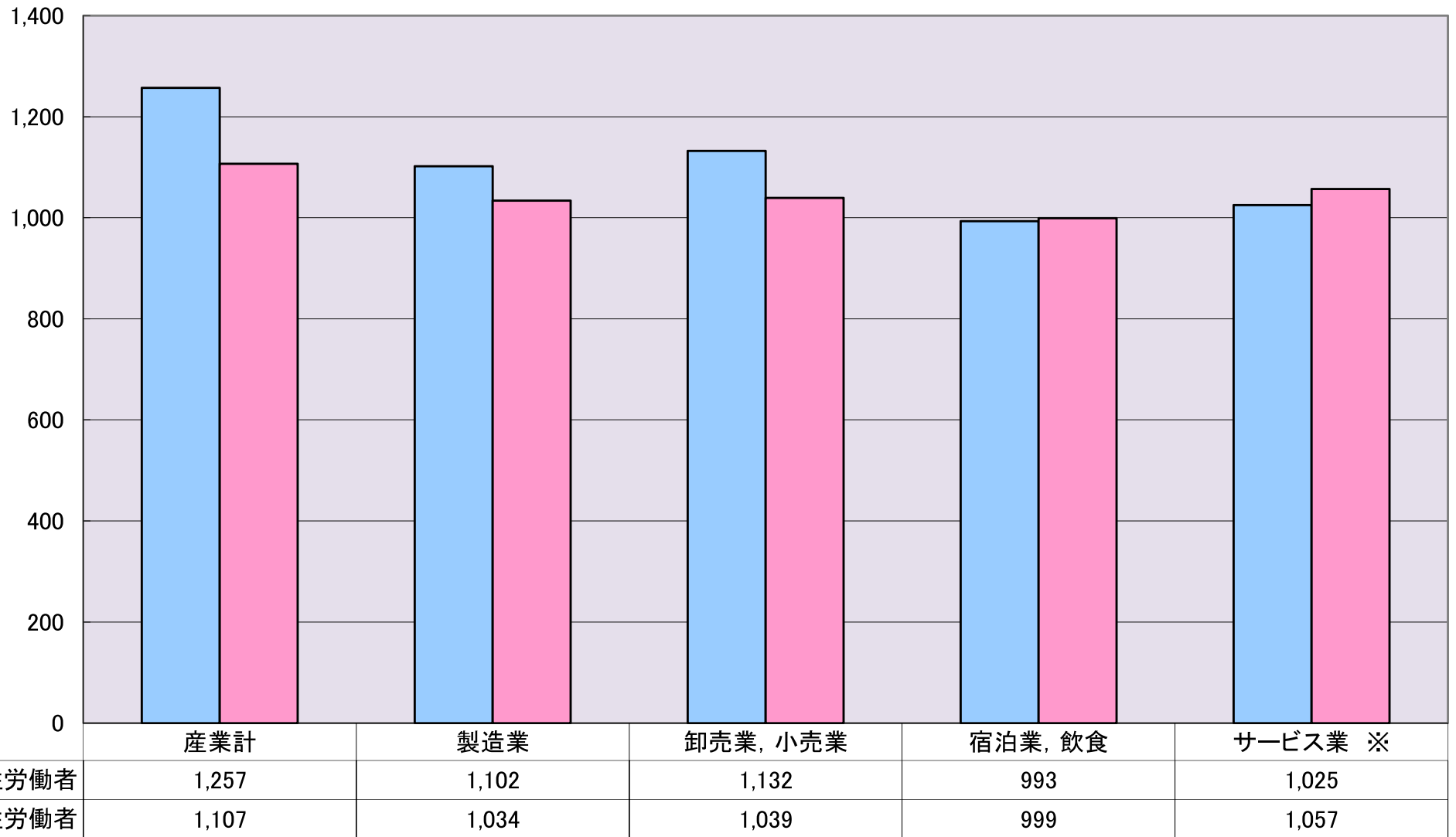
(千円)



■ 男性労働者	294.5	285.2	290.1	288.4	292.6	291.9	308.9
■ 女性労働者	210.1	208.1	213.1	216.2	227.4	224.2	234.4

第9図 短時間労働者(所定内給与時間額) 令和5年調査

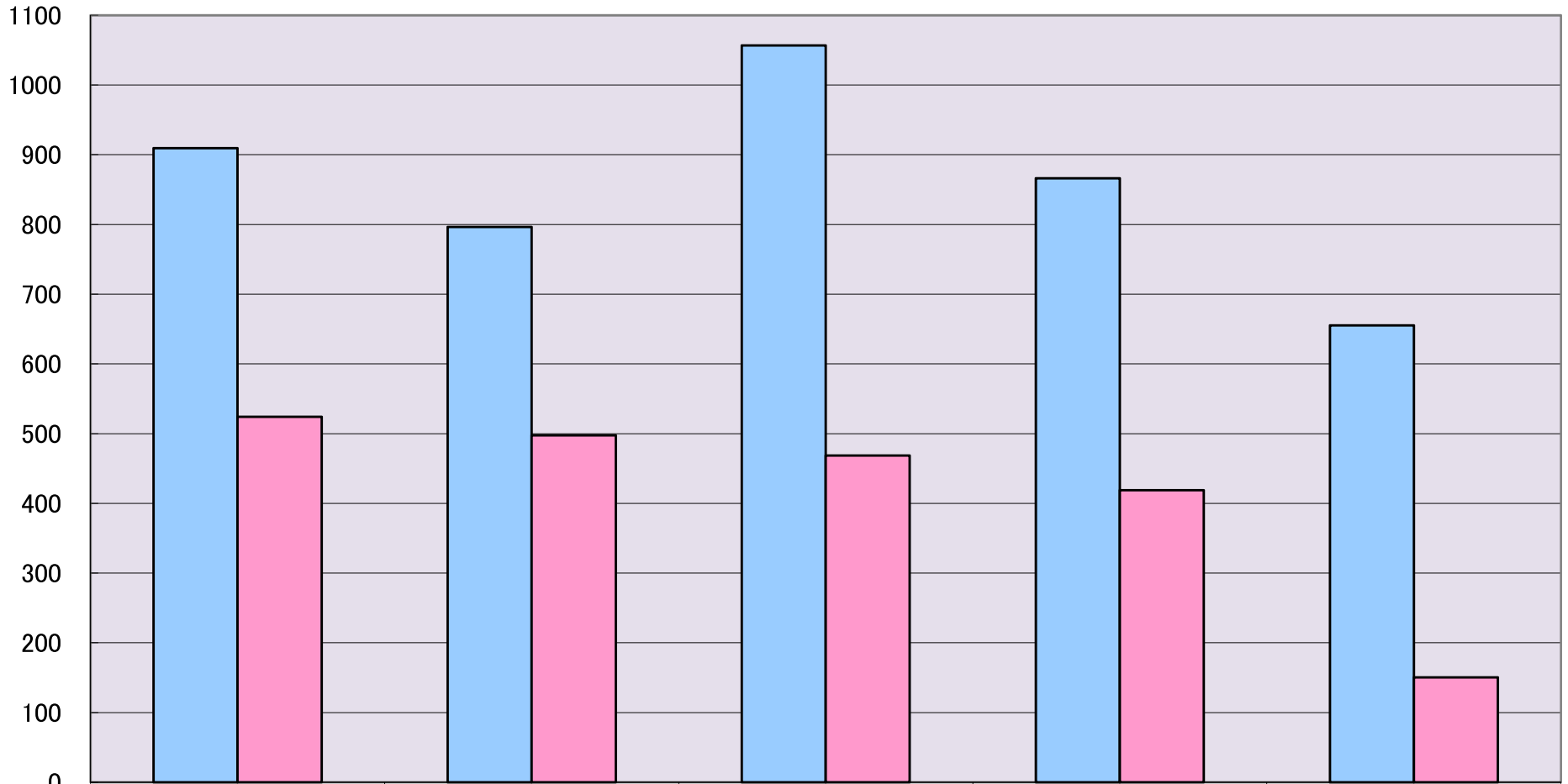
(円)



(※ご注意＝サービス業は日本標準産業分類 Rサービス業(他に分類されないもの)の集計です。)

第10図 業種別(年間賞与その他特別給与額) 令和5年調査

(千円)



■ 男性労働者

■ 女性労働者

産業計

建設業

製造業

卸売業, 小売業

サービス業 ※

909.3

796.5

1056.9

866.4

655.1

524.0

497.7

468.5

419.0

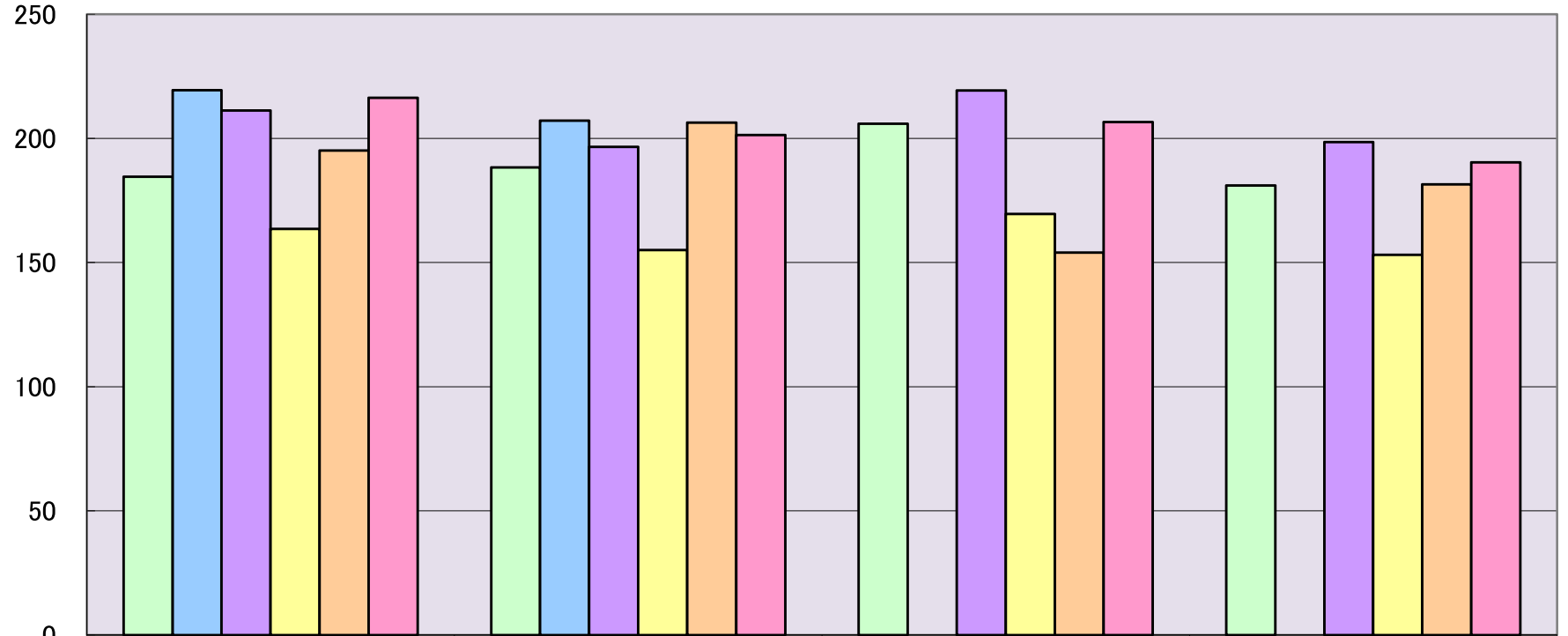
150.5

(※ご注意=サービス業は日本標準産業分類 Rサービス業(他に分類されないもの)の集計です。)

第11図 新規学卒者の所定内給与額(月額) 令和5年調査

(千円)

(一の箇所は該当する数値が僅少で計算不能のものです。)



	産業計	製造業	卸売業, 小売業	サービス業 ※
男性高卒	184.5	188.3	205.9	181.0
男性高専・短大卒	219.4	207.1	-	-
男性大卒	211.2	196.6	219.3	198.5
女性高卒	163.6	155.0	169.6	153.1
女性高専・短大卒	195.1	206.3	154.0	181.5
女性大卒	216.4	201.4	206.6	190.3

(※ご注意=サービス業は日本標準産業分類 Rサービス業(他に分類されないもの)の集計です。)