



愛媛労働局発表
令和6年3月28日

担当	愛媛労働局職業安定部職業安定課	
	課長	和田 雅裕
	課長補佐	満田 剛大
	電話	089(943)5221

新規学校卒業予定者の職業紹介状況について

令和6年3月新規学校卒業予定者に係る2月末現在の職業紹介状況の概要は、次のとおりである。

- 高校
 - ・就職希望者数は1,652人で、前年同期に比べ7.1%(126人)減少している。
 - ・就職内定者は1,626人で、就職内定率は98.4%となり、前年同期に比べ0.8ポイント上回った。
- 高専
 - ・就職希望者数は250人で、前年同期に比べ10.1%(23人)増加している。
 - ・就職内定者は248人で、就職内定率は99.2%となり、前年同期に比べ0.1ポイント上回った。
- 短大
 - ・就職希望者数は300人で、前年同期に比べ11.2%(38人)減少している。
 - ・就職内定者は242人で、就職内定率は80.7%となり、前年同期に比べ1.8ポイント下回った。
- 大学
 - ・就職希望者数は3,013人で、前年同期に比べ9.2%(253人)増加している。
 - ・就職内定者は2,649人で、就職内定率は87.9%となり、前年同期に比べ0.2ポイント上回った。

【参考】

- ・中学生の選考・採用内定の期日は、令和6年1月1日以降となっている。
- ・中学・高校については、学校またはハローワークの紹介による就職を希望する生徒を対象としている。

【求人倍率】

学 歴	県内求人倍率	求人倍率 (全数)		
		前年同期比		
高 校	3.65 倍	0.40 ポイント上昇	28.66 倍	4.60 ポイント上昇
大 学	1.72 倍	0.10 ポイント上昇	12.00 倍	0.01 ポイント低下

【就職決定(内定)状況】

学 歴	就職内定率	前年同期比
		高 校
高 専	99.2 %	0.1 ポイント上昇
短 大	80.7 %	1.8 ポイント低下
大 学	87.9 %	0.2 ポイント上昇

※ 上記のうち、大卒等の数値は、愛媛労働局・ハローワークが独自に各大学等の協力により可能な範囲で把握した数字をとりまとめており、厚生労働省及び文部科学省が公表している抽出調査と直接比較できるものではありません。

【新規学校卒業予定者のための就職支援対策】

- 愛媛新卒応援ハローワーク等における支援
 - 新卒者等の就職支援に特化した愛媛新卒応援ハローワークをはじめとする県下ハローワークに配置した就職支援ナビゲーターによる未内定の生徒・学生に対する個別支援の実施
- 関係機関（学校、就職支援機関等）との連携による支援策の取組強化

令和6年3月新規学校卒業者の職業紹介状況（令和6年2月末現在）

愛媛労働局

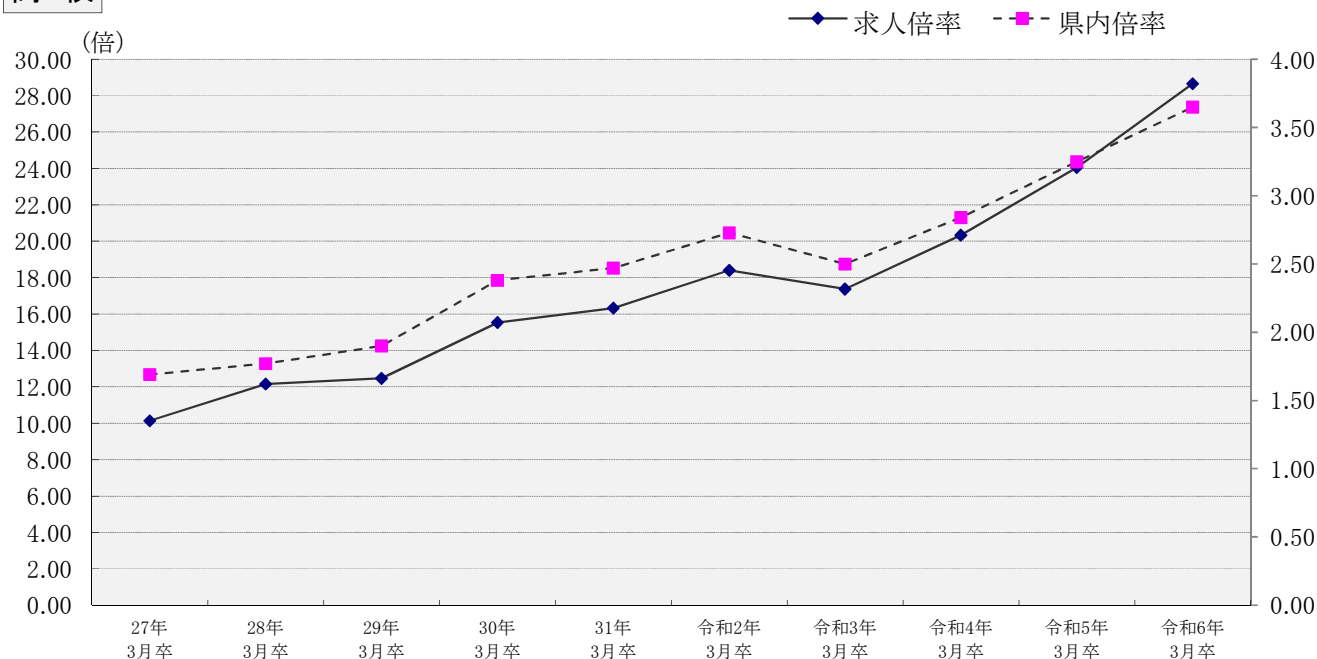
（単位：人）

項目 学校種別	就職希望者数			求人数			求人倍率			就職内定の状況						未内定者数	
	計	男	女	全数	県内求人数	県外求人数	全数(倍)	うち県内(倍)	全数			うち県内			内定率(%)		
									全数			うち県内					県内/全数(%)
									計	男	女	計	男	女			
中学	4	3	1	19	8	11	4.75	2.00	3	2	1	1	0	1	33.3	75.0	1
前年同月	2	1	1	14	2	12	7.00	1.00	0	0	0	0	0	0	-	0.0	2
増減比	100.0	200.0	0.0	35.7	300.0	▲ 8.3	▲ 2.25	1.00	-	-	-	-	-	-	-	75.0	▲ 50.0
高校	1,652	1,087	565	47,344	6,024	41,320	28.66	3.65	1,626	1,077	549	1,236	790	446	76.0	98.4	26
前年同月	1,778	1,120	658	42,786	5,771	37,015	24.06	3.25	1,736	1,100	636	1,384	846	538	79.7	97.6	42
増減比	▲ 7.1	▲ 2.9	▲ 14.1	10.7	4.4	11.6	4.60	0.40	▲ 6.3	▲ 2.1	▲ 13.7	▲ 10.7	▲ 6.6	▲ 17.1	▲ 3.7	0.8	▲ 38.1
高专	250	182	68	6,018	818	5,200	24.07	3.27	248	180	68	56	36	20	22.6	99.2	2
前年同月	227	166	61	5,660	691	4,969	24.93	3.04	225	164	61	47	31	16	20.9	99.1	2
増減比	10.1	9.6	11.5	6.3	18.4	4.6	▲ 0.86	0.23	10.2	9.8	11.5	19.1	16.1	25.0	1.7	0.1	0.0
短大	300	37	263	12,539	3,247	9,292	41.80	10.82	242	19	223	194	15	179	80.2	80.7	58
前年同月	338	37	301	5,547	2,523	3,024	16.41	7.46	279	18	261	227	15	212	81.4	82.5	59
増減比	▲ 11.2	0.0	▲ 12.6	126.1	28.7	207.3	25.39	3.36	▲ 13.3	5.6	▲ 14.6	▲ 14.5	0.0	▲ 15.6	▲ 1.2	▲ 1.8	▲ 1.7
大学	3,013	1,555	1,458	36,149	5,174	30,975	12.00	1.72	2,649	1,307	1,342	1,117	496	621	42.2	87.9	364
前年同月	2,760	1,463	1,297	33,147	4,463	28,684	12.01	1.62	2,421	1,246	1,175	1,123	521	602	46.4	87.7	339
増減比	9.2	6.3	12.4	9.1	15.9	8.0	▲ 0.01	0.10	9.4	4.9	14.2	▲ 0.5	▲ 4.8	3.2	▲ 4.2	0.2	7.4
大学等(小計)	3,563	1,774	1,789	54,706	9,239	45,467	15.35	2.59	3,139	1,506	1,633	1,367	547	820	43.5	88.1	424
前年同月	3,325	1,666	1,659	44,354	7,677	36,677	13.34	2.31	2,925	1,428	1,497	1,397	567	830	47.8	88.0	400
増減比	7.2	6.5	7.8	23.3	20.3	24.0	2.01	0.28	7.3	5.5	9.1	▲ 2.1	▲ 3.5	▲ 1.2	▲ 4.3	0.1	6.0
合計	5,219	2,864	2,355	102,069	15,271	86,798	19.56	2.93	4,768	2,585	2,183	2,604	1,337	1,267	54.6	91.4	451
前年同月	5,105	2,787	2,318	87,154	13,450	73,704	17.07	2.63	4,661	2,528	2,133	2,781	1,413	1,368	59.7	91.3	444
増減比	2.2	2.8	1.6	17.1	13.5	17.8	2.49	0.30	2.3	2.3	2.3	▲ 6.4	▲ 5.4	▲ 7.4	▲ 5.1	0.1	1.6

・ 中学、高校の就職希望者数は、学校またはハローワークの紹介による就職を希望する生徒の数である。（公務員希望者、縁故等就職希望者は含まない。）
 ・ 「求人倍率」の「うち県内(倍)」は、就職希望者数に対する県内求人の倍率である。（県内求人数/就職希望者数=県内求人倍率）
 ・ 大学等の「求人数」は、各学校がとりまとめた数値である。
 ・ 内定解禁前の学歴における就職希望者は未内定者数に計上しない。

新規学校卒業者の求人倍率(全数・県内)の推移 【各年2月末現在】

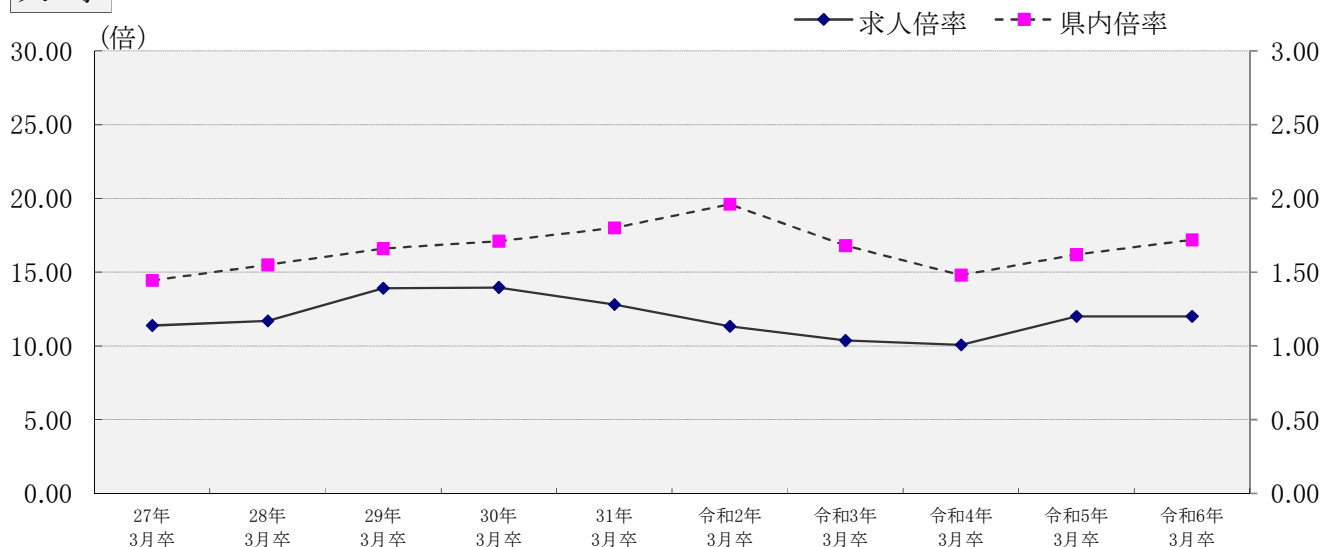
高校



卒業年	27年 3月卒	28年 3月卒	29年 3月卒	30年 3月卒	31年 3月卒	令和2年 3月卒	令和3年 3月卒	令和4年 3月卒	令和5年 3月卒	令和6年 3月卒
求人倍率	10.14	12.16	12.47	15.54	16.32	18.41	17.37	20.34	24.06	28.66
県内倍率	1.69	1.77	1.90	2.38	2.47	2.73	2.50	2.84	3.25	3.65

※「県内倍率」は、就職希望者数に対する県内求人倍率である。(県内求人数/就職希望者数=県内求人倍率)

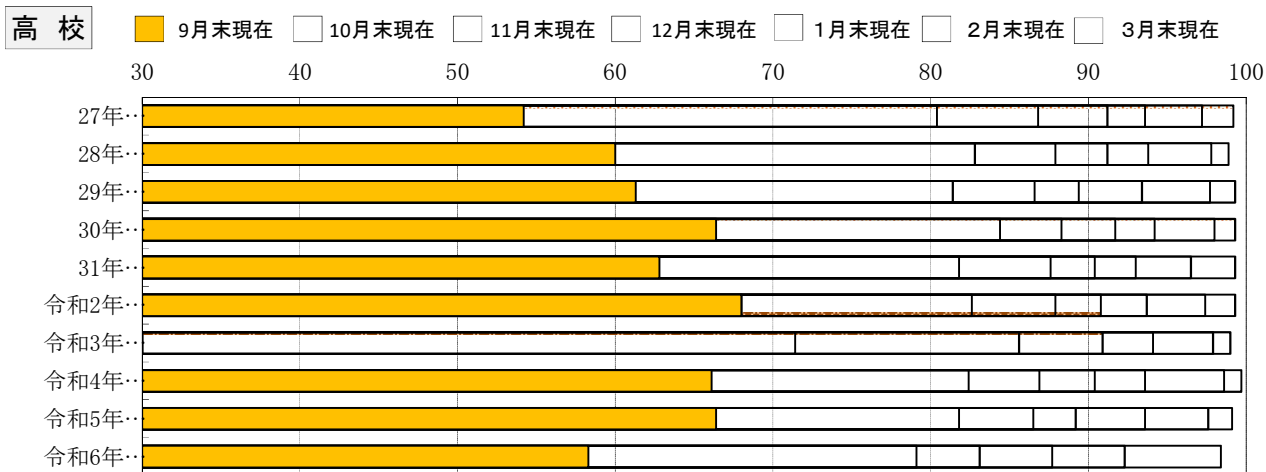
大学



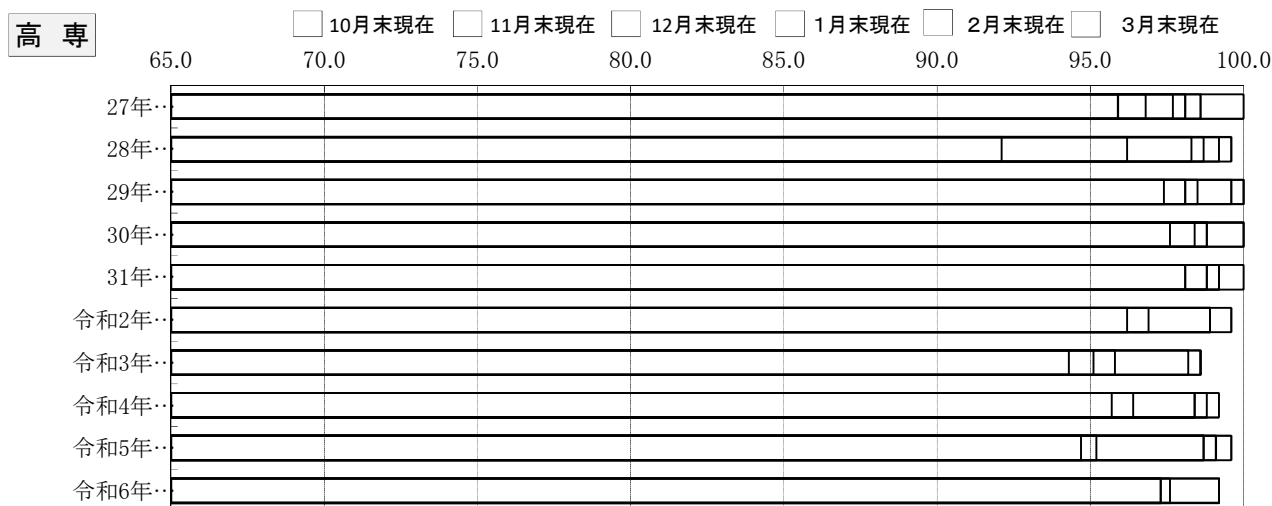
卒業年	27年 3月卒	28年 3月卒	29年 3月卒	30年 3月卒	31年 3月卒	令和2年 3月卒	令和3年 3月卒	令和4年 3月卒	令和5年 3月卒	令和6年 3月卒
求人倍率	11.38	11.69	13.90	13.96	12.80	11.32	10.37	10.07	12.01	12.00
県内倍率	1.44	1.55	1.66	1.71	1.80	1.96	1.68	1.48	1.62	1.72

※「県内倍率」は、就職希望者数に対する県内求人倍率である。(県内求人数/就職希望者数=県内求人倍率)

新規学校卒業者の就職内定率の推移



卒業年	27年 3月卒	28年 3月卒	29年 3月卒	30年 3月卒	31年 3月卒	令和2年 3月卒	令和3年 3月卒	令和4年 3月卒	令和5年 3月卒	令和6年 3月卒
9月末現在	54.2	60.0	61.3	66.4	62.8	68.0	-	66.1	66.4	58.3
10月末現在	80.4	82.8	81.4	84.4	81.8	82.6	71.4	82.4	81.8	79.1
11月末現在	86.8	87.9	86.6	88.3	87.6	87.9	85.6	86.9	86.5	83.1
12月末現在	91.2	91.2	89.4	91.7	90.4	90.8	90.9	90.4	89.2	87.7
1月末現在	93.6	93.8	93.4	94.2	93.0	93.7	94.1	93.6	93.6	92.3
2月末現在	97.2	97.8	97.7	98.0	96.5	97.4	97.9	98.6	97.6	98.4
3月末現在	99.2	98.9	99.3	99.3	99.3	99.3	99.0	99.7	99.1	



卒業年	27年 3月卒	28年 3月卒	29年 3月卒	30年 3月卒	31年 3月卒	令和2年 3月卒	令和3年 3月卒	令和4年 3月卒	令和5年 3月卒	令和6年 3月卒
10月末現在	95.9	92.1	97.4	97.6	98.1	96.2	94.3	95.7	94.7	97.3
11月末現在	96.8	96.2	98.1	98.4	98.8	96.9	95.1	96.4	95.2	97.3
12月末現在	97.7	98.3	98.5	98.8	98.8	98.9	95.8	98.4	98.7	97.6
1月末現在	98.1	98.7	99.6	98.8	99.2	98.9	98.2	98.4	98.7	99.2
2月末現在	98.6	99.2	100.0	100.0	99.2	98.9	98.6	98.8	99.1	99.2
3月末現在	100.0	99.6	100.0	100.0	100.0	99.6	98.6	99.2	99.6	

