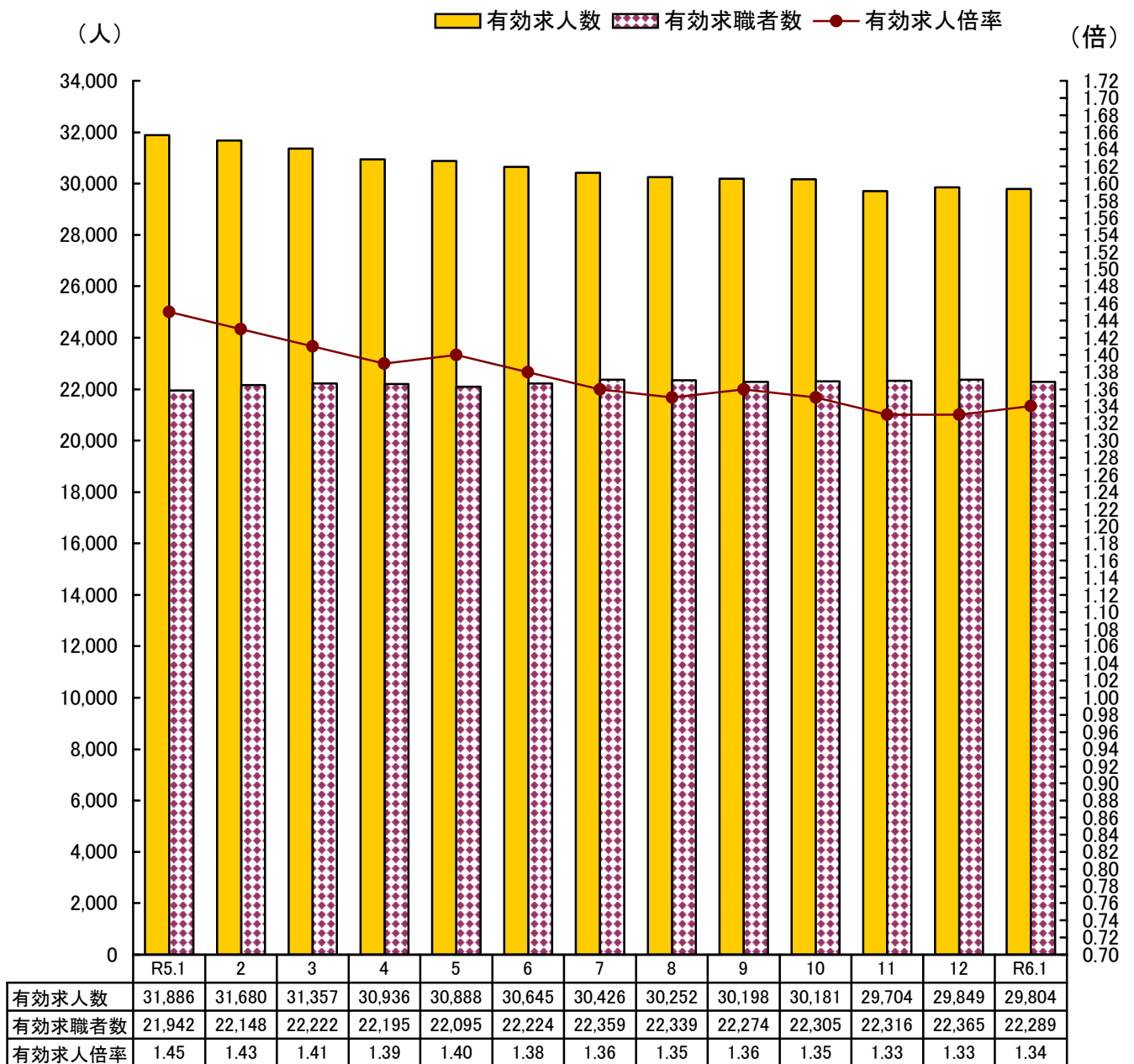


労働市場月報

(令和6年1月分)

有効求人・有効求職・有効求人倍率の推移



※ 有効求人倍率は季節調整値。 季節調整法はセンサス局法Ⅱ(X-12-ARIMA)による。
 なお、令和5年12月以前の数値は新季節指数により改訂されている。
 令和3年9月以降の数値には、ハローワークに来所せず、オンライン上で求職登録した求職者数や、求職者がハローワークインターネットサービスの求人に直接応募した就職件数等が含まれている。

I 労働市場概況

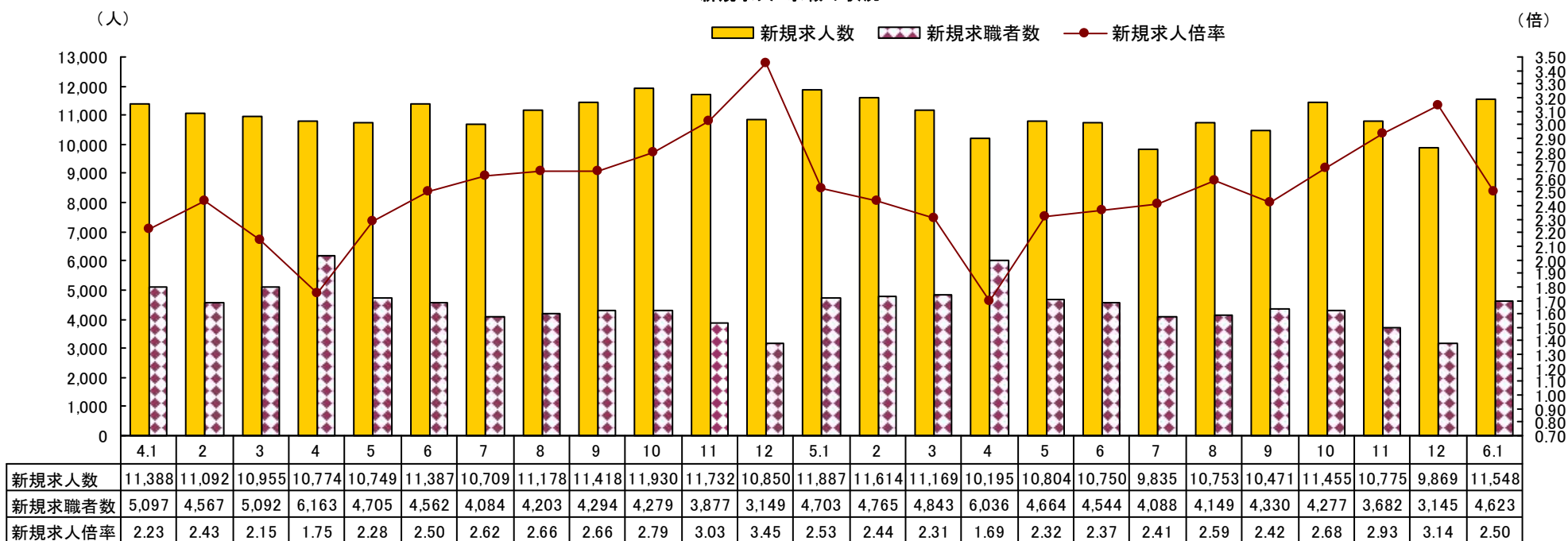
【1 県内雇用情勢総括】

雇用情勢は、求人が求職を上回って推移しているものの、改善の動きが弱まっている。今後も物価上昇等が雇用に与える影響に注意する必要がある。

愛媛労働局では、人手不足感が高まっている状況を踏まえ、雇用のミスマッチの解消に取り組むとともに、高齢者、就職氷河期世代、女性、障害者等の多様な人材の活躍促進、人材育成を進めている。とりわけ、少子高齢化、若年者の県外への流出など労働力人口の減少が進む中で、生涯現役社会を実現するために再就職支援や就業機会の確保を強化する。

【2 求人・求職の状況】

新規求人・求職の状況

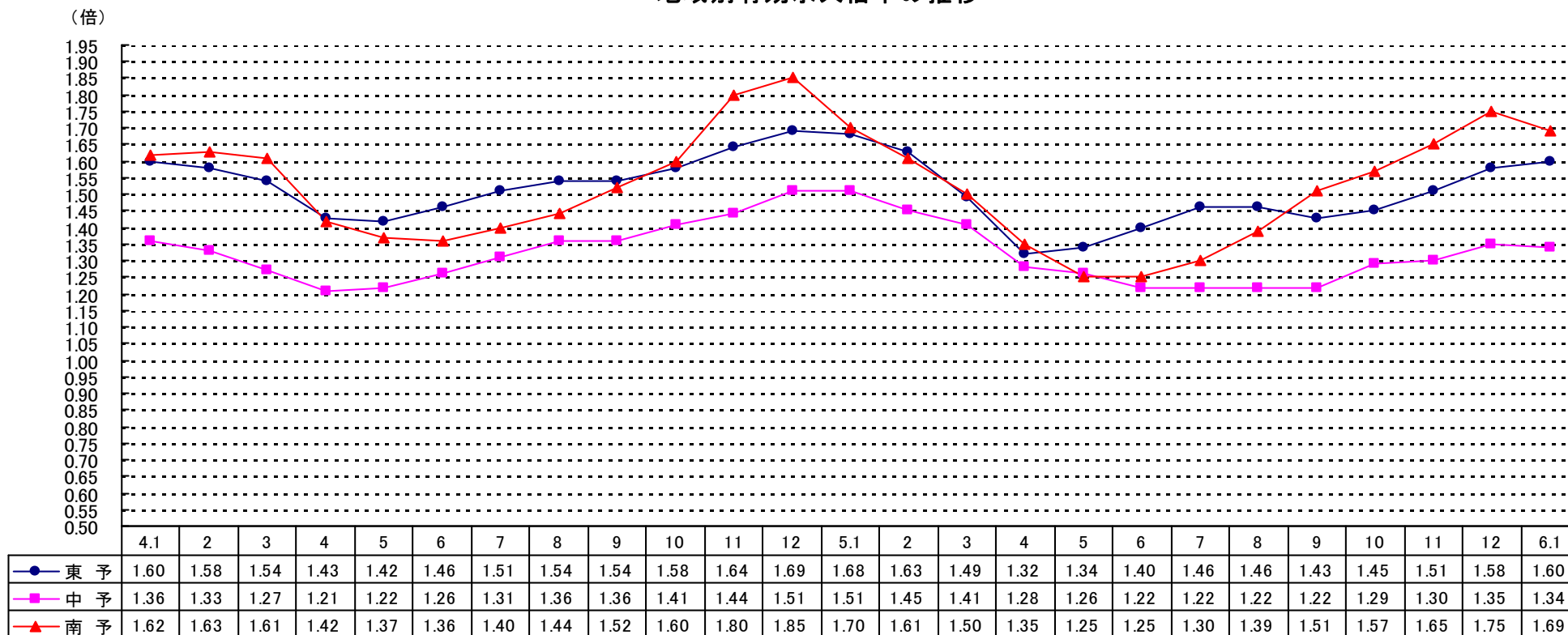


- (1) 新規求人人数は、前年同月比▲2.9% (339人) 減の11,548人となった。
- (2) 新規求職者数は、前年同月比▲1.7% (80人) 減の4,623人 (うち雇用保険受給者1,159人) となった。
- (3) 有効求人数は、前年同月比▲6.3% (2,067人) 減の30,805人となった。
- (4) 有効求職者数は、前年同月比1.6% (336人) 増の21,068人となった。

【3 求人倍率の推移】

- (1) 季節調整値では、新規で2.50倍（前月差0.03ポイント上昇）、有効で1.34倍（前月差0.01ポイント上昇）となった。
- (2) 原数値では、新規で2.50倍（前年同月差0.03ポイント低下）、有効で1.46倍（前年同月差0.13ポイント低下）となった。
- (3) 地域別有効求人倍率の推移（原数値）

地域別有効求人倍率の推移



【4 就職・充足の状況】

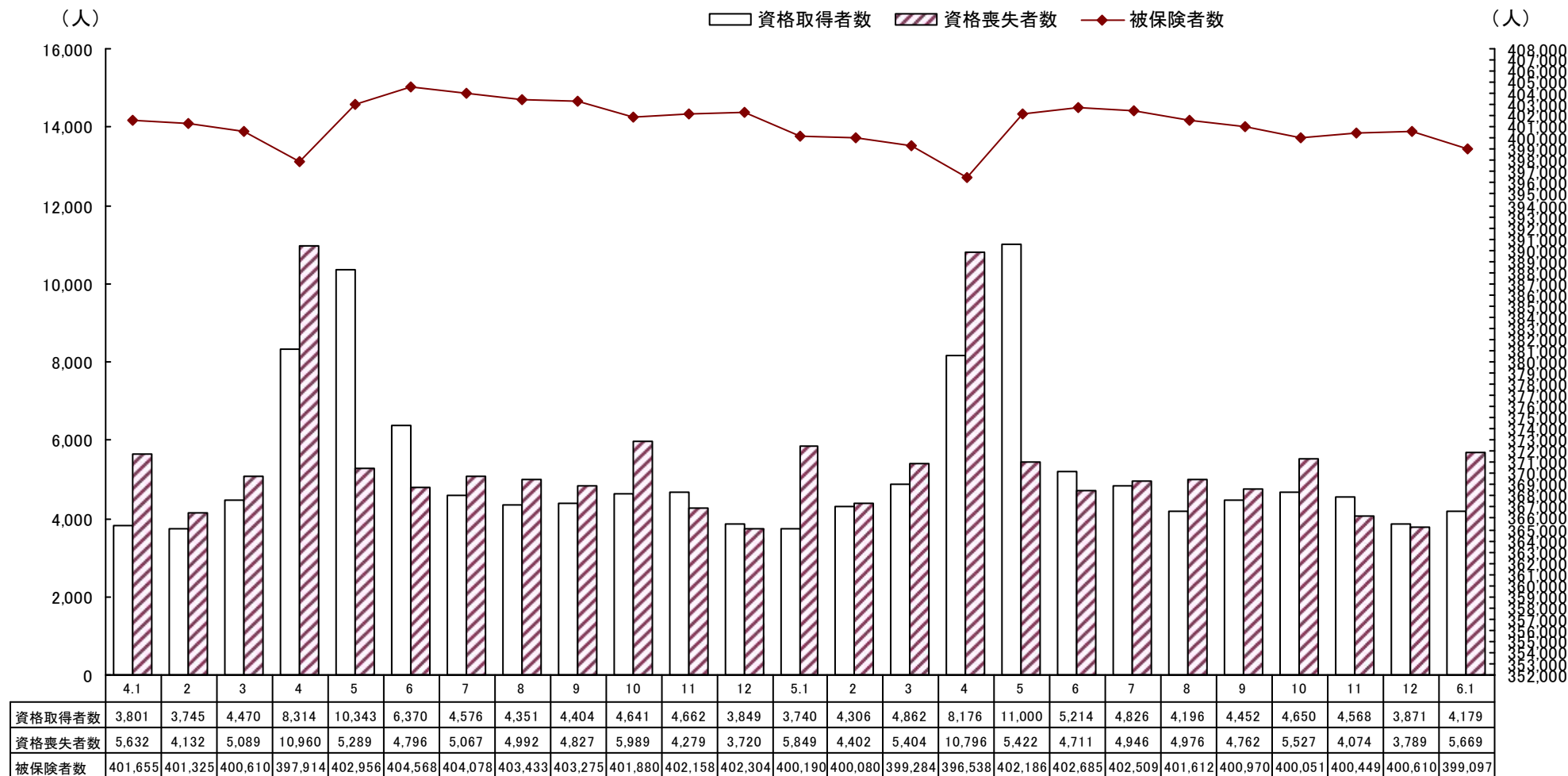
- (1) 就職件数は、前年同月比▲4.1%（49件）減の1,134件（うち常用1,014件、雇用保険受給者334件、中高年631件）となった。
このうち、前年同月比で、常用が▲5.8%（62件）減、雇用保険受給者が▲4.8%（17件）減、中高年が2.1%（13件）増となった。
- (2) 充足数は、1,103件で前年同月比▲4.7%（55件）減となった。

【5 雇用保険の状況】

(1) 適用関係

適用事業所数は、26,820 所で前年同月比 0.1%（23 所）増、被保険者数は、399,097 人で前年同月比▲0.3%（1,093 人）減となった。

雇用保険資格取得者・資格喪失者・被保険者数の推移

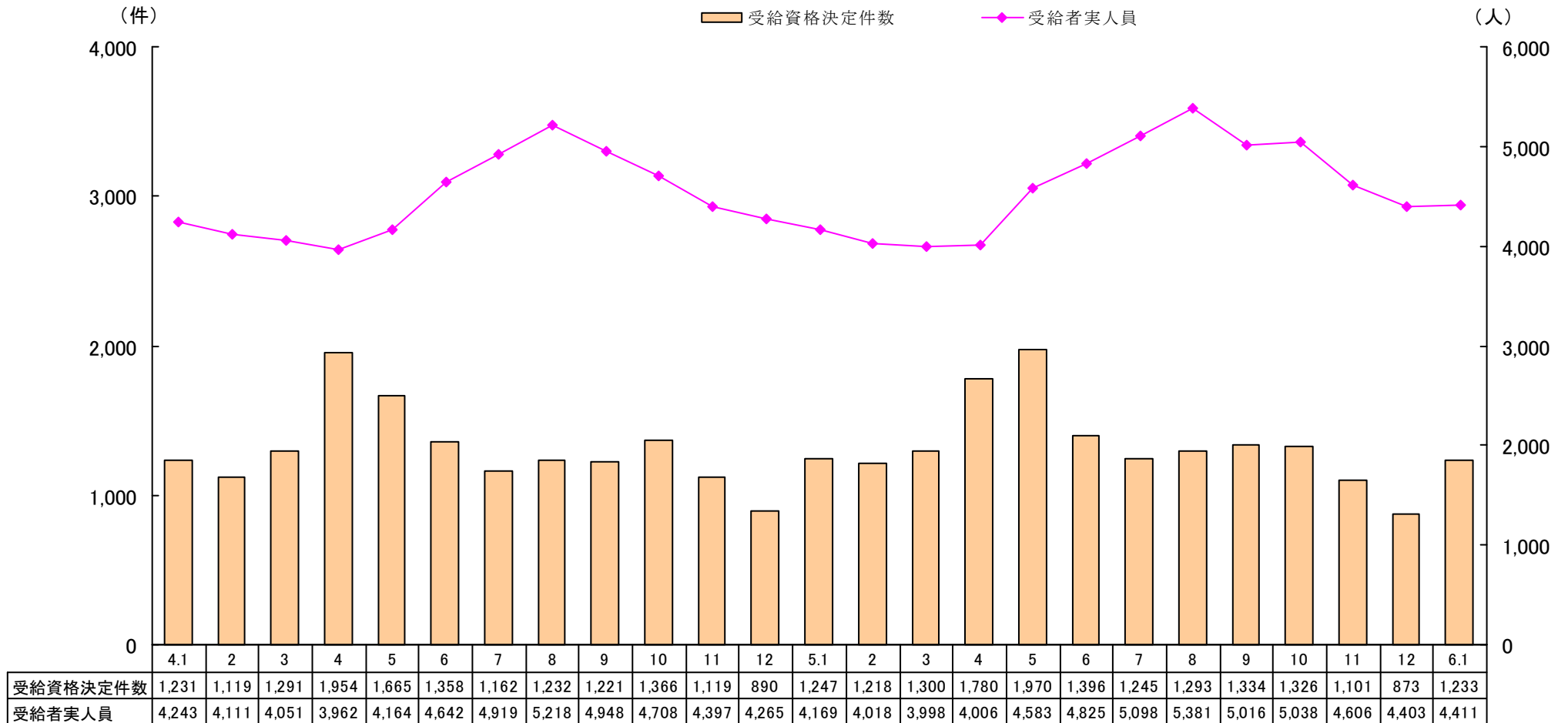


(2) 給付関係

一般受給資格決定件数は、※ 1,233 件で前年同月に比べて▲1.1%（14 件）減となった。

また、受給者実人員は、4,411 人で前年同月に比べて 5.8%（242 人）増となった。

一般受給資格決定件数・受給者実人員の推移



※令和4年1月～令和6年1月の受給資格決定件数は、速報値のため、修正される場合があり得る。

Ⅱ 主要指標の動向

		6年 1月	5年 12月	5年 1月	増減数		増減率(%)	
					対前月	対前年	対前月	対前年
求 職 ・ 就 職	① 新規求職申込件数	4,623	3,145	4,703	1,478	▲ 80	47.0	▲ 1.7
	①のうち(保)受給者	1,159	735	1,229	424	▲ 70	57.7	▲ 5.7
	①のうち常用	4,606	3,135	4,684	1,471	▲ 78	46.9	▲ 1.7
	② 月間有効求職者数	21,068	20,514	20,732	554	336	2.7	1.6
	②のうち(保)受給者	6,982	6,872	6,926	110	56	1.6	0.8
	③ 就職件数	1,134	1,237	1,183	▲ 103	▲ 49	▲ 8.3	▲ 4.1
	④ 新規求人人数	11,548	9,869	11,887	1,679	▲ 339	17.0	▲ 2.9
	④のうち常用	9,761	8,629	10,460	1,132	▲ 699	13.1	▲ 6.7
	⑤ 月間有効求人人数	30,805	30,178	32,872	627	▲ 2,067	2.1	▲ 6.3
	⑥ 充足数	1,103	1,198	1,158	▲ 95	▲ 55	▲ 7.9	▲ 4.7
業 人 ・ 充 足	新規求人倍率(季節調整値)	2.50	2.47	2.53	—	—	0.03p	*
	" (④ / ①) (原 数 値)	2.50	3.14	2.53	—	—	▲ 0.64p	▲ 0.03p
	有効求人倍率(季節調整値)	1.34	1.33	1.45	—	—	0.01p	*
	" (⑤ / ②) (原 数 値)	1.46	1.47	1.59	—	—	▲ 0.01p	▲ 0.13p
	就職率 (③ / ① %)	24.5	39.3	25.2	—	—	▲ 14.8p	▲ 0.7p
	充足率 (⑥ / ④ %)	9.6	12.1	9.7	—	—	▲ 2.5p	▲ 0.1p
紹 介 業 務 比 率	⑦ 受給資格決定件数	※ 1,233	※ 873	※ 1,247	360	▲ 14	41.2	▲ 1.1
	⑧ 初回受給者数	911	927	890	▲ 16	21	▲ 1.7	2.4
	⑨ 受給者実人員	4,411	4,403	4,169	8	242	0.2	5.8
	⑩ 被保険者数	399,097	400,610	400,190	▲ 1,513	▲ 1,093	▲ 0.4	▲ 0.3
	基本受給率	1.1	1.1	1.0	—	—	0.0p	0.1p
雇 用 保 険	⑦ 受給資格決定件数	※ 1,233	※ 873	※ 1,247	360	▲ 14	41.2	▲ 1.1
	⑧ 初回受給者数	911	927	890	▲ 16	21	▲ 1.7	2.4
	⑨ 受給者実人員	4,411	4,403	4,169	8	242	0.2	5.8
	⑩ 被保険者数	399,097	400,610	400,190	▲ 1,513	▲ 1,093	▲ 0.4	▲ 0.3
	基本受給率	1.1	1.1	1.0	—	—	0.0p	0.1p

※令和5年1月と令和5年12月、令和6年1月の受給資格決定件数は、速報値のため、修正される場合があり得る。

Ⅲ 一般職業紹介関係

1 一般職業紹介状況

項目	求 職					紹 介 ・ 就 職						求 人 ・ 充 足					
	新規求職申込件数		月間有効求職者数			紹介件数		就 職 件 数				求 人 数		充 足 数			
	①	②	③	④	⑤	⑥	⑦	⑧	⑨	⑩	⑪ ⑧のうち管外就職		⑫	⑬	⑭	⑮⑭のうち管外からの充足	
	全数	①のうち ⑥	全数	③のうち 常用	③のうち ⑥	全数	⑥のうち ⑥	全数	⑧のうち 常用	⑧のうち ⑥	自 県	他 県	新規求人数	月間有効 求 人 数	全数	自 県	他 県
前年同月	4,703	1,229	20,732	20,650	6,926	3,732	859	1,183	1,076	351	183	95	11,887	32,872	1,158	185	68
前 月	3,145	735	20,514	20,437	6,872	2,950	775	1,237	1,078	377	170	110	9,869	30,178	1,198	178	67
令和6年1月	4,623	1,159	21,068	21,007	6,982	3,753	842	1,134	1,014	334	155	111	11,548	30,805	1,103	156	95
松 山	2,178	503	11,808	11,781	3,714	1,798	409	457	404	129	38	53	5,787	15,766	472	71	50
今 治	501	125	2,145	2,140	766	399	103	156	141	50	14	13	1,301	3,404	146	11	6
八幡浜	225	59	868	866	334	215	59	60	53	21	18	2	564	1,386	49	8	1
宇和島	324	83	1,144	1,144	441	239	58	89	83	32	12	5	704	1,954	79	2	7
新居浜	442	133	1,808	1,801	592	344	73	106	101	29	22	8	1,197	3,205	121	28	16
西 条	346	102	1,264	1,255	498	254	43	91	78	24	29	11	777	1,895	69	13	4
四国中央	381	102	1,288	1,283	412	298	60	117	104	35	10	16	719	1,889	111	10	11
大 洲	226	52	743	737	225	206	37	58	50	14	12	3	499	1,306	56	13	0

(うちパートタイム職業紹介状況)

項目	求 人 連 絡		諸 比 率						
	管外への求人		有効求職 に対する ⑥の比率 ⑤/③%	有 効 求人倍率 ⑬/③倍	紹 介 率 ⑥/①%	就 職 率 ⑧/①%	⑮就職率 ⑩/②%	充 足 率 ⑭/⑫%	
	自 県	他 県							
前年同月	—	—	33.4	1.59	79.4	25.2	28.6	9.7	
前 月	—	—	33.5	1.47	93.8	39.3	51.3	12.1	
令和6年1月	—	—	33.1	1.46	81.2	24.5	28.8	9.6	
松 山	—	—	31.5	1.34	82.6	21.0	25.6	8.2	
今 治	—	—	35.7	1.59	79.6	31.1	40.0	11.2	
八幡浜	—	—	38.5	1.60	95.6	26.7	35.6	8.7	
宇和島	—	—	38.5	1.71	73.8	27.5	38.6	11.2	
新居浜	—	—	32.7	1.77	77.8	24.0	21.8	10.1	
西 条	—	—	39.4	1.50	73.4	26.3	23.5	8.9	
四国中央	—	—	32.0	1.47	78.2	30.7	34.3	15.4	
大 洲	—	—	30.3	1.76	91.2	25.7	26.9	11.2	

新規求職申込件数	うち男	月間有効 求職者数	就 職 件 数 うち⑥	新 規 求 人 数	月間有効 求 人 数							
						1,737	492	8,353	441	89	4,568	12,244
						1,147	343	8,457	506	112	3,352	10,354
1,676	484	8,597	465	91	4,232	10,620						
686	194	4,556	204	34	2,226	5,712						
203	50	948	70	10	458	1,054						
84	30	394	16	4	233	500						
135	42	481	34	13	210	689						
178	48	801	42	10	368	1,041						
138	49	517	35	8	343	687						
156	49	595	37	8	237	509						
96	22	305	27	4	157	428						

2 中高年齢者の職業紹介状況

所別		新規求職 申込件数	月間有効 求職者数	就職件数	諸 比 率	
		① 全 数	② 全 数	③ 全 数	一般新規求職 に占める 中高年の比率	就職率 ③/①
県 計	前 年 同 月	2,507	11,034	618	53.3%	24.7%
	前 月	1,683	11,193	658	53.5%	39.1%
	令和6年1月	2,639	11,632	631	57.1%	23.9%
松 山	前 年 同 月	1,138	5,997	242	48.8%	21.3%
	前 月	823	6,151	263	50.1%	32.0%
	令和6年1月	1,179	6,285	244	54.1%	20.7%
今 治	前 年 同 月	315	1,208	82	61.5%	26.0%
	前 月	166	1,178	76	52.9%	45.8%
	令和6年1月	288	1,208	88	57.5%	30.6%
八 幡 浜	前 年 同 月	138	518	36	56.6%	26.1%
	前 月	99	508	28	68.3%	28.3%
	令和6年1月	138	538	33	61.3%	23.9%
宇 和 島	前 年 同 月	200	675	44	62.9%	22.0%
	前 月	109	627	57	59.6%	52.3%
	令和6年1月	203	681	50	62.7%	24.6%
新 居 浜	前 年 同 月	242	917	67	55.4%	27.7%
	前 月	155	970	80	54.8%	51.6%
	令和6年1月	278	1,037	64	62.9%	23.0%
西 条	前 年 同 月	186	684	63	53.8%	33.9%
	前 月	145	679	65	58.7%	44.8%
	令和6年1月	205	709	53	59.2%	25.9%
四国中央	前 年 同 月	169	649	46	54.0%	27.2%
	前 月	97	683	48	52.4%	49.5%
	令和6年1月	211	738	65	55.4%	30.8%
大 洲	前 年 同 月	119	386	38	59.2%	31.9%
	前 月	89	397	41	61.0%	46.1%
	令和6年1月	137	436	34	60.6%	24.8%

3 年齢別常用職業紹介状況

(様式7)

令和6年1月

「就職機会積み上げ方式」

項目	月間有効 求人数	月間有効 求職者数	新規求職者数	就職件数	有効求人倍率 (倍)	就職率 (%)
19歳以下	337	217	45	23	1.55	51.1
	340	198	57	14	1.72	24.6
20～24歳	2,630	1,558	371	69	1.69	18.6
	2,812	1,594	376	92	1.76	24.5
25～29歳	3,503	2,135	441	110	1.64	24.9
	3,692	2,131	449	93	1.73	20.7
30～34歳	2,956	1,881	380	76	1.57	20.0
	3,375	1,999	454	112	1.69	24.7
35～39歳	2,788	1,833	378	90	1.52	23.8
	2,954	1,807	384	103	1.63	26.8
40～44歳	2,589	1,784	364	97	1.45	26.6
	2,804	1,802	415	110	1.56	26.5
45～49歳	2,751	2,205	486	133	1.25	27.4
	3,034	2,211	500	151	1.37	30.2
50～54歳	2,884	2,303	496	133	1.25	26.8
	2,861	2,094	433	129	1.37	29.8
55～59歳	2,641	2,113	442	101	1.25	22.9
	2,556	1,875	348	90	1.36	25.9
60～64歳	1,907	2,352	436	90	0.81	20.6
	2,127	2,329	440	101	0.91	23.0
65歳以上	1,875	2,626	767	92	0.71	12.0
	2,045	2,388	738	80	0.86	10.8
合 計	26,861	21,007	4,606	1,014	1.28	22.0
	28,600	20,428	4,594	1,075	1.40	23.4
29歳以下全数	6,470	3,910	857	202	1.65	23.6
	6,844	3,923	882	199	1.74	22.6
30～39歳	5,744	3,714	758	166	1.55	21.9
	6,329	3,806	838	215	1.66	25.7
40～54歳	8,224	6,292	1,346	363	1.31	27.0
	8,699	6,107	1,348	390	1.42	28.9
45歳未満全数	14,803	9,408	1,979	465	1.57	23.5
	15,977	9,531	2,135	524	1.68	24.5
45歳以上全数	12,058	11,599	2,627	549	1.04	20.9
	12,623	10,897	2,459	551	1.16	22.4
55歳以上全数	6,423	7,091	1,645	283	0.91	17.2
	6,728	6,592	1,526	271	1.02	17.8
65歳以上全数	1,875	2,626	767	92	0.71	12.0
	2,045	2,388	738	80	0.86	10.8

(注) パートタイムを含む常用、上段は令和6年1月、下段は令和5年1月 就職率＝就職件数÷新規求職者数
ハローワークに来所せず、オンライン上で求職登録した求職者数や、求職者がハローワークインターネットサービスの求人に直接応募した数値は、令和5年度4月以降(令和3年9月～令和5年3月は含まれない。)は含む。

(前年同月比較)

	有効求人数	有効求職者数	新規求職者数	就職件数	有効求人倍率
29歳以下	▲ 374	▲ 13	▲ 25	3	—
	▲ 5.5	▲ 0.3	▲ 2.8	1.5	▲ 0.09p
30～39歳	▲ 585	▲ 92	▲ 80	▲ 49	—
	▲ 9.2	▲ 2.4	▲ 9.5	▲ 22.8	▲ 0.11p
40～54歳	▲ 475	185	▲ 2	▲ 27	—
	▲ 5.5	3.0	▲ 0.1	▲ 6.9	▲ 0.11p
55歳以上	▲ 305	499	119	12	—
	▲ 4.5	7.6	7.8	4.4	▲ 0.11p
合 計	▲ 1,739	579	12	▲ 61	—
	▲ 6.1	2.8	0.3	▲ 5.7	—

(注) 上段は増減数、下段は増減比率

(構成比 %)

	有効求人数	有効求職者数	新規求職者数	就職件数
29歳以下	24.1	18.6	18.6	19.9
	23.9	19.2	19.2	18.5
30～39歳	21.4	17.7	16.5	16.4
	22.1	18.6	18.2	20.0
40～54歳	30.6	30.0	29.2	35.8
	30.4	29.9	29.3	36.3
55歳以上	23.9	33.8	35.7	27.9
	23.5	32.3	33.2	25.2

(注) 上段は令和6年1月、下段は令和5年1月

4 主要産業別新規求人への動向

	一般(学卒を除き、パートを含む)			パートタイム		
	令和6年1月	前年同月	前年同月比	令和6年1月	前年同月	前年同月比
農 林 漁 業	69	64	7.8	23	30	▲ 23.3
建 設 業	841	861	▲ 2.3	38	43	▲ 11.6
製 造 業	1,315	1,412	▲ 6.9	293	377	▲ 22.3
食 料 品 製 造 業	253	313	▲ 19.2	134	166	▲ 19.3
織 維 工 業	161	214	▲ 24.8	43	67	▲ 35.8
パ ル プ ・ 紙 ・ 紙 加 工 製 造 業	162	144	12.5	39	29	34.5
金 属 製 品 製 造 業	127	110	15.5	11	16	▲ 31.3
は ん 用 機 械 器 具 製 造 業	82	77	6.5	4	8	▲ 50.0
生 産 用 機 械 器 具 製 造 業	62	60	3.3	6	10	▲ 40.0
電 気 機 械 器 具 製 造 業	60	41	46.3	5	9	▲ 44.4
輸 送 用 機 械 器 具 製 造 業	157	217	▲ 27.6	6	4	50.0
情 報 通 信 業	124	91	36.3	25	14	78.6
運 輸 業 , 郵 便 業	585	553	5.8	124	111	11.7
卸 売 業 , 小 売 業	1,612	1,725	▲ 6.6	713	865	▲ 17.6
金 融 業 , 保 険 業	94	94	0.0	21	45	▲ 53.3
学 術 研 究 , 専 門 ・ 技 術 サ ー ビ ス 業	174	279	▲ 37.6	35	66	▲ 47.0
宿 泊 業 , 飲 食 サ ー ビ ス 業	758	672	12.8	487	451	8.0
宿 泊 業	222	191	16.2	160	135	18.5
飲 食 サ ー ビ ス 業	536	481	11.4	327	316	3.5
生 活 関 連 サ ー ビ ス 業 , 娯 楽 業	363	409	▲ 11.2	198	140	41.4
教 育 , 学 習 支 援 業	130	156	▲ 16.7	67	85	▲ 21.2
医 療 , 福 祉	3,197	3,456	▲ 7.5	1,319	1,346	▲ 2.0
医 療 業	1,151	1,192	▲ 3.4	379	371	2.2
社 会 保 険 ・ 社 会 福 祉 ・ 介 護 事 業	2,017	2,229	▲ 9.5	921	950	▲ 3.1
複 合 サ ー ビ ス 事 業	132	87	51.7	47	38	23.7
サ ー ビ ス 業 (他 に 分 類 さ れ な い も の)	1,557	1,336	16.5	449	501	▲ 10.4
職 業 紹 介 ・ 労 働 派 遣 業	731	546	33.9	123	158	▲ 22.2
合 計	11,548	11,887	▲ 2.9	4,232	4,568	▲ 7.4
29人以下	7,526	7,684	▲ 2.1	2,806	3,083	▲ 9.0
30~99人	2,685	2,668	0.6	980	953	2.8
100~299人	857	1,045	▲ 18.0	302	356	▲ 15.2
300~499人	226	222	1.8	66	56	17.9
500~999人	123	141	▲ 12.8	42	65	▲ 35.4
1,000人以上	131	127	3.1	36	55	▲ 34.5

(注) 産業分類は平成25年10月改訂の「日本標準産業分類」に基づく区分より表章したものの。

IV 雇用保険関係

1 雇用保険適用事業所・被保険者状況

項目 安定所別	適用関係					
	事業所			被保険者		
	新規適用 事業所数	廃止脱退 事業所数	適用 事業所数	資格 取得者数	資格 喪失者数	被保険者数
前年同月	61	50	26,797	3,740	5,849	400,190
前月	61	34	26,790	3,871	3,789	400,610
令和6年1月	76	44	26,820	4,179	5,669	399,097
松山	37	15	12,332	2,122	3,082	203,823
今治	16	5	3,910	615	659	50,898
八幡浜	2	1	1,438	203	203	15,395
宇和島	3	6	2,057	242	272	20,949
新居浜	5	2	2,317	346	528	38,054
西条	3	8	2,010	269	393	25,483
四国中央	6	4	1,655	255	384	31,581
大洲	4	3	1,101	127	148	12,914

2 一般被保険者求職者給付状況

	離職票 交付枚数	受給資格 決定件数	初 回 受 給 者 数					総支給金額 (千円)	所定給付日数の内の給付			支給 終了者数	基本 受給率 (%)
			計	29歳以下	30～44歳	45～59歳	60～64歳		受給者実人員	支給金額 (千円)	支給		
前年同月	3,888	1,247	890	172	266	293	159	557,992	4,169	2,472	517,346	737	1.0
前 月	2,505	※ 873	927	182	248	319	178	534,760	4,403	2,646	491,493	769	1.1
令和6年1月	3,944	※ 1,233	911	173	242	308	188	625,319	4,411	2,590	579,645	827	1.1
松 山	2,196	※ 538	487	91	136	173	87	338,241	2,305	1,379	310,413	427	1.1
今 治	420	※ 140	110	22	31	35	22	71,237	494	301	63,724	109	1.0
八幡浜	140	※ 59	45	16	7	11	11	32,493	229	127	30,697	47	1.5
宇和島	186	※ 83	69	14	19	21	15	36,867	275	164	33,703	39	1.3
新居浜	367	※ 130	61	9	15	21	16	48,088	361	215	46,960	62	0.9
西 条	250	※ 117	62	9	15	22	16	41,592	331	195	38,428	66	1.3
四国中央	278	※ 110	51	7	10	18	16	37,902	271	136	37,351	52	0.9
大 洲	107	※ 54	22	4	6	7	5	16,754	131	73	16,225	22	1.0
松山運輸支局	0	※ 1	0	0	0	0	0	602	3	0	602	1	-
今治運輸支局	0	0	1	0	1	0	0	1,048	6	0	1,048	0	-
宇和島運輸支局	0	※ 1	3	1	2	0	0	495	5	0	495	2	-

※令和5年12月、令和6年1月の受給資格決定件数は速報値のため、修正される場合があります。

	訓練延長給付		技能習得手当		傷病手当		給付制限件数		初回受給者のうちで 管内事業所の離職者 数	
	受給者 実人員	支給金額 (千円)	受給者 実人員	支給金額(千 円)	受給者 実人員	支給金額(千 円)	計	うち男	計	うち女
前年同月	257	33,575	231	1,388	15	2,943	467	188	556	357
前 月	269	35,472	297	2,216	18	2,434	613	264	562	356
令和6年1月	295	37,805	283	1,600	14	3,521	472	222	574	342
松 山	183	22,379	197	1,249	7	2,463	225	96	340	210
今 治	46	6,669	27	69	4	499	58	33	60	39
八幡浜	13	1,488	8	37	1	114	18	5	24	13
宇和島	21	2,750	18	76	1	185	36	20	43	25
新居浜	8	1,016	10	54	0	0	47	20	32	17
西 条	17	2,682	12	57	1	260	40	19	28	16
四国中央	3	482	3	19	0	0	35	22	34	15
大 洲	4	338	8	41	0	0	12	6	13	7
松山運輸支局	0	0	0	0	0	0	0	0	0	0
今治運輸支局	0	0	0	0	0	0	0	0	0	0
宇和島運輸支局	0	0	0	0	0	0	1	1	0	0

(注)令和元年11月より毎月勤労統計調査に係る不適切な取り扱いによる過去受給者の追加給付が開始されたことにより受給者実人員等が0であっても支給金額が計上されている場合がある。

(雇 用 継 続 給 付)

	高 年 齢 雇 用 継 続 給 付				育 児 休 業 給 付				介 護 休 業 給 付	
	基 本 給 付 金		再 就 職 給 付 金		受 給 者 実 人 員	う ち 67%	支 給 金 額 (千 円)	う ち 67%	受 給 者 数	支 給 金 額
	受 給 者 数	支 給 金 額 (千 円)	受 給 者 数	支 給 金 額 (千 円)						
前年同月	2,284	107,402	0	0	3,152	1,709	371,626	233,861	17	4,051
前 月	2,047	102,262	0	0	3,260	1,628	397,481	233,402	26	5,495
令和6年1月	2,164	102,239	0	0	3,404	1,777	420,262	254,733	25	5,482
松 山	1,212	58,390	0	0	2,014	1,067	255,770	155,921	9	2,277
今 治	259	12,964	0	0	353	163	41,852	23,677	5	1,038
八幡浜	43	1,711	0	0	98	60	11,518	8,089	2	193
宇和島	47	1,967	0	0	115	64	12,341	7,622	0	0
新居浜	231	11,294	0	0	313	165	38,041	23,557	4	1,003
西 条	125	5,885	0	0	164	88	18,994	12,101	2	220
四国中央	188	7,564	0	0	277	136	33,710	19,082	3	751
大 洲	59	2,465	0	0	70	34	8,037	4,683	0	0
松山運輸支局	0	0	0	0	0	0	0	0	0	0
今治運輸支局	0	0	0	0	0	0	0	0	0	0
宇和島運輸支局	0	0	0	0	0	0	0	0	0	0

(就 職 促 進 給 付)

	再 就 職 手 当		就 業 促 進 定 着 手 当		就 業 手 当		常 用 就 職 支 度 手 当	
	支 給 人 員	支 給 金 額 (千 円)	支 給 人 員	支 給 金 額 (千 円)	受 給 者 実 人 員	支 給 金 額 (千 円)	支 給 人 員	支 給 金 額 (千 円)
前年同月	304	112,479	98	16,460	17	748	1	161
前 月	491	182,066	122	21,130	11	604	1	187
令和6年1月	305	118,107	136	22,996	7	611	3	557
松 山	143	56,689	62	10,747	2	108	2	359
今 治	31	9,803	20	3,377	1	121	0	0
八幡浜	5	1,820	1	178	1	71	1	198
宇和島	19	5,612	9	1,231	0	0	0	0
新居浜	25	11,156	10	1,818	0	0	0	0
西 条	25	7,637	15	2,954	2	195	0	0
四国中央	44	19,892	11	1,573	0	0	0	0
大 洲	12	4,983	8	1,119	1	116	0	0
松山運輸支局	0	0	0	0	0	0	0	0
今治運輸支局	1	515	0	0	0	0	0	0
宇和島運輸支局	0	0	0	0	0	0	0	0

(注)令和元年11月より毎月勤労統計調査に係る不適切な取り扱いによる過去受給者の追加給付が開始されたことにより受給者実人員等が0であっても支給金額が計上されている場合がある。