



愛媛労働局発表  
令和6年1月30日

担当	愛媛労働局職業安定部職業安定課
	課長 和田 雅裕
	課長補佐 満田 剛大
	電話 089(943)5221

## 新規学校卒業予定者の職業紹介状況について

令和6年3月新規学校卒業予定者に係る12月末現在の職業紹介状況の概要は、次のとおりである。

- 高校
  - ・就職希望者数は1,695人で、前年同期に比べ6.1%(111人)減少している。
  - ・就職内定者は1,486人で、就職内定率は87.7%となり、前年同期に比べ1.5ポイント下回った。
- 高専
  - ・就職希望者数は255人で、前年同期に比べ12.3%(28人)増加している。
  - ・就職内定者は249人で、就職内定率は97.6%となり、前年同期に比べ1.1ポイント下回った。
- 短大
  - ・就職希望者数は312人で、前年同期に比べ8.8%(30人)減少している。
  - ・就職内定者は169人で、就職内定率は54.2%となり、前年同期に比べ0.8ポイント下回った。
- 大学
  - ・就職希望者数は3,161人で、前年同期に比べ11.7%(332人)増加している。
  - ・就職内定者は2,490人で、就職内定率は78.8%となり、前年同期に比べ1.9ポイント下回った。

### 【参考】

- ・中学生の選考・採用内定の期日は、令和6年1月1日以降となっている。
- ・中学・高校については、学校またはハローワークの紹介による就職を希望する生徒を対象としている。

【求人倍率】

学 歴	県内求人倍率	求人倍率 (全数)		
		前年同期比		
高 校	3.54 倍	0.38 ポイント上昇	26.76 倍	3.16 ポイント上昇
大 学	1.61 倍	0.08 ポイント上昇	11.14 倍	0.47 ポイント低下

【就職決定(内定)状況】

学 歴	就職内定率	前年同期比
		高 校
高 専	97.6 %	1.1 ポイント低下
短 大	54.2 %	0.8 ポイント低下
大 学	78.8 %	1.9 ポイント低下

※ 上記のうち、大卒等の数値は、愛媛労働局・ハローワークが独自に各大学等の協力により可能な範囲で把握した数字をとりまとめており、厚生労働省及び文部科学省が公表している抽出調査と直接比較できるものではありません。

【新規学校卒業予定者のための就職支援対策】

- 愛媛新卒応援ハローワーク等における支援
  - 新卒者等の就職支援に特化した愛媛新卒応援ハローワークをはじめとする県下ハローワークに配置した就職支援ナビゲーターによる未内定の生徒・学生に対する個別支援の実施
- 関係機関（学校、就職支援機関等）との連携による支援策の取組強化

令和6年3月新規学校卒業者の職業紹介状況（令和5年12月末現在）

愛媛労働局

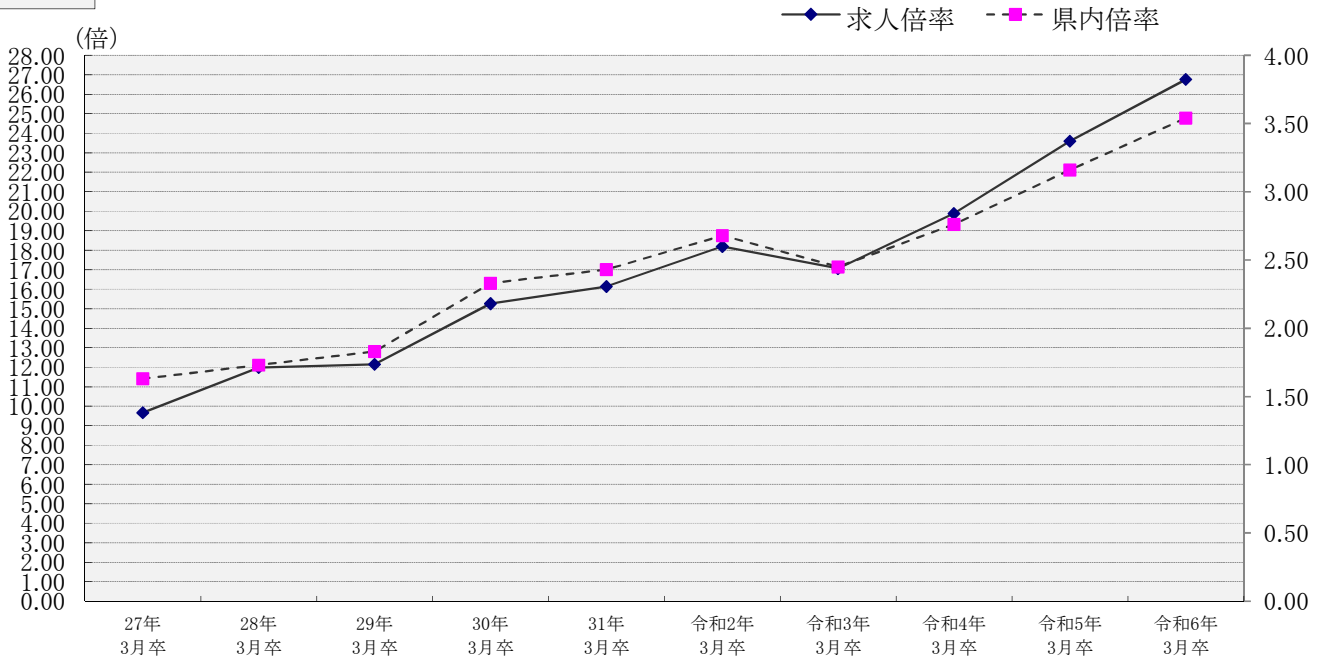
(単位:人)

項目 学校種別	就職希望者数			求人数			求人倍率			就職内定の状況						未内定者数				
	計	男	女	全数	県内 求人数	県外 求人数	全数 (倍)	うち 県内 (倍)	全数			うち県内			県内/全数 (%)		内定率 (%)			
									計	男	女	計	男	女				計	男	女
中学	5	3	2	12	1	11	2.40	0.20	0	0	0	0	0	0	0.0	5				
	前年同月	3	1	2	14	2	4.67	0.67	0	0	0	0	0	0	0.0	3				
	増減比	66.7	200.0	0.0	▲ 14.3	▲ 50.0	▲ 8.3	▲ 2.27	▲ 0.47	-	-	-	-	-	0.0	66.7				
高校	1,695	1,103	592	45,363	5,994	39,369	26.76	3.54	977	509	1,116	708	408	75.1	87.7	209				
	前年同月	1,806	1,132	674	42,618	5,711	23.60	3.16	1,018	593	1,267	768	499	78.6	89.2	195				
	増減比	▲ 6.1	▲ 2.6	▲ 12.2	6.4	5.0	6.7	3.16	0.38	▲ 4.0	▲ 14.2	▲ 11.9	▲ 7.8	▲ 3.5	▲ 1.5	7.2				
高专	255	186	69	5,981	794	5,187	23.45	3.11	180	69	55	35	20	22.1	97.6	6				
	前年同月	227	166	61	5,624	690	24.78	3.04	163	61	46	30	16	20.5	98.7	3				
	増減比	12.3	12.0	13.1	6.3	15.1	5.1	▲ 1.33	0.07	10.4	13.1	19.6	16.7	1.6	▲ 1.1	100.0				
短大	312	39	273	12,384	3,153	9,231	39.69	10.11	12	157	131	8	123	77.5	54.2	143				
	前年同月	342	38	304	5,347	2,375	15.63	6.94	9	179	151	7	144	80.3	55.0	154				
	増減比	▲ 8.8	2.6	▲ 10.2	131.6	32.8	210.6	24.06	3.17	▲ 10.1	▲ 12.3	▲ 13.2	14.3	▲ 2.8	▲ 0.8	▲ 7.1				
大学	3,161	1,648	1,513	35,229	5,077	30,152	11.14	1.61	2,490	1,267	1,061	457	604	42.6	78.8	671				
	前年同月	2,829	1,503	1,326	32,853	4,328	11.61	1.53	2,284	1,175	1,043	482	561	45.7	80.7	545				
	増減比	11.7	9.6	14.1	7.2	17.3	5.7	▲ 0.47	0.08	9.0	14.2	1.7	▲ 5.2	▲ 3.1	▲ 1.9	23.1				
大学等(小計)	3,728	1,873	1,855	53,594	9,024	44,570	14.38	2.42	2,908	1,415	1,247	500	747	42.9	78.0	820				
	前年同月	3,398	1,707	1,691	43,824	7,393	12.90	2.18	2,696	1,347	1,240	519	721	46.0	79.3	702				
	増減比	9.7	9.7	9.7	22.3	22.1	22.3	1.48	0.24	7.9	5.0	0.6	▲ 3.7	▲ 3.1	▲ 1.3	16.8				
合計	5,428	2,979	2,449	98,969	15,019	83,950	18.23	2.77	4,394	2,392	2,363	1,208	1,155	53.8	81.0	1,034				
	前年同月	5,207	2,840	2,367	86,456	13,106	73,350	16.60	2.52	4,307	2,365	2,507	1,287	1,220	58.2	82.7	900			
	増減比	4.2	4.9	3.5	14.5	14.6	14.5	1.63	0.25	2.0	1.1	▲ 5.7	▲ 6.1	▲ 4.4	▲ 1.7	14.9				

・ 中学、高校の就職希望者数は、学校またはハローワークの紹介による就職を希望する生徒の数である。（公務員希望者、縁故等就職希望者は含まない。）  
 ・ 「求人倍率」の「うち県内（倍）」は、就職希望者数に対する県内求人の倍率である。（県内求人数/就職希望者数=県内求人倍率）  
 ・ 大学等の「求人数」は、各学校がとりまとめた数値である。  
 ・ 内定解禁前の学歴における就職希望者は未内定者数に計上しない。

新規学校卒業者の求人倍率(全数・県内)の推移 【各年12月末現在】

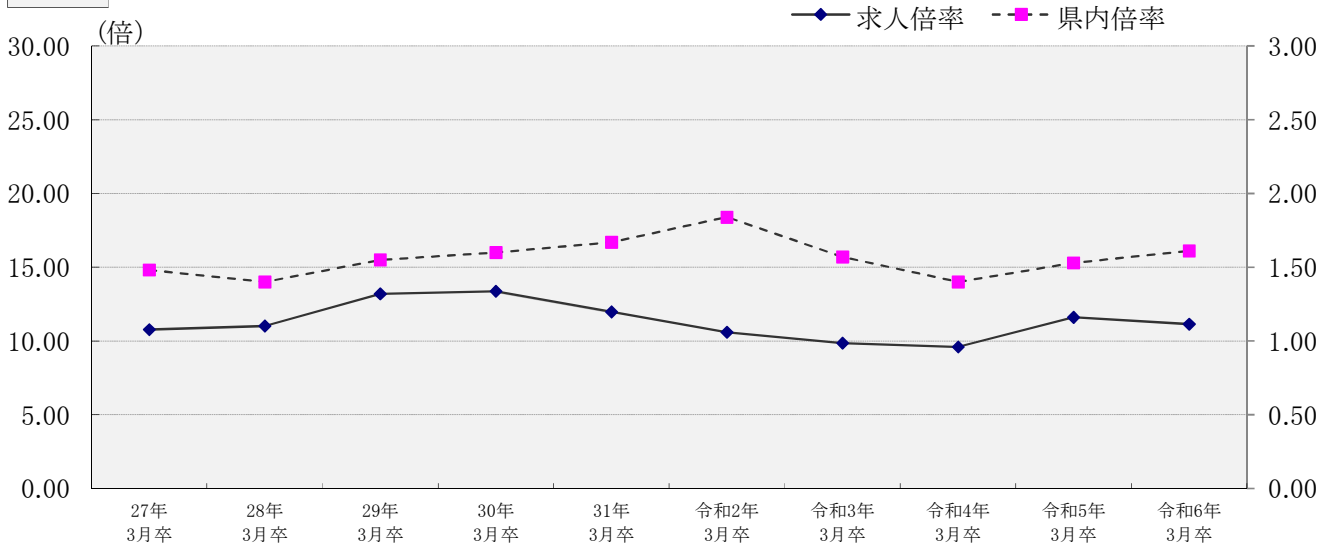
高校



卒業年	27年3月卒	28年3月卒	29年3月卒	30年3月卒	31年3月卒	令和2年3月卒	令和3年3月卒	令和4年3月卒	令和5年3月卒	令和6年3月卒
求人倍率	9.67	11.98	12.16	15.26	16.15	18.19	17.06	19.88	23.60	26.76
県内倍率	1.63	1.73	1.83	2.33	2.43	2.68	2.45	2.76	3.16	3.54

※「県内倍率」は、就職希望者数に対する県内求人倍率である。(県内求人数/就職希望者数=県内求人倍率)

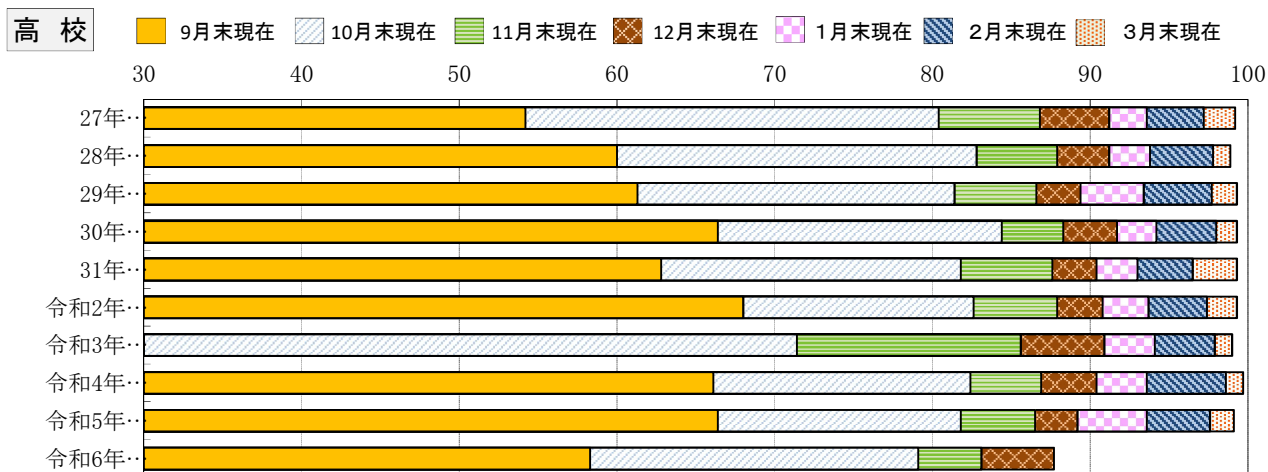
大学



卒業年	27年3月卒	28年3月卒	29年3月卒	30年3月卒	31年3月卒	令和2年3月卒	令和3年3月卒	令和4年3月卒	令和5年3月卒	令和6年3月卒
求人倍率	10.77	11.02	13.19	13.37	11.97	10.58	9.85	9.60	11.61	11.14
県内倍率	1.48	1.40	1.55	1.60	1.67	1.84	1.57	1.40	1.53	1.61

※「県内倍率」は、就職希望者数に対する県内求人倍率である。(県内求人数/就職希望者数=県内求人倍率)

## 新規学校卒業者の就職内定率の推移



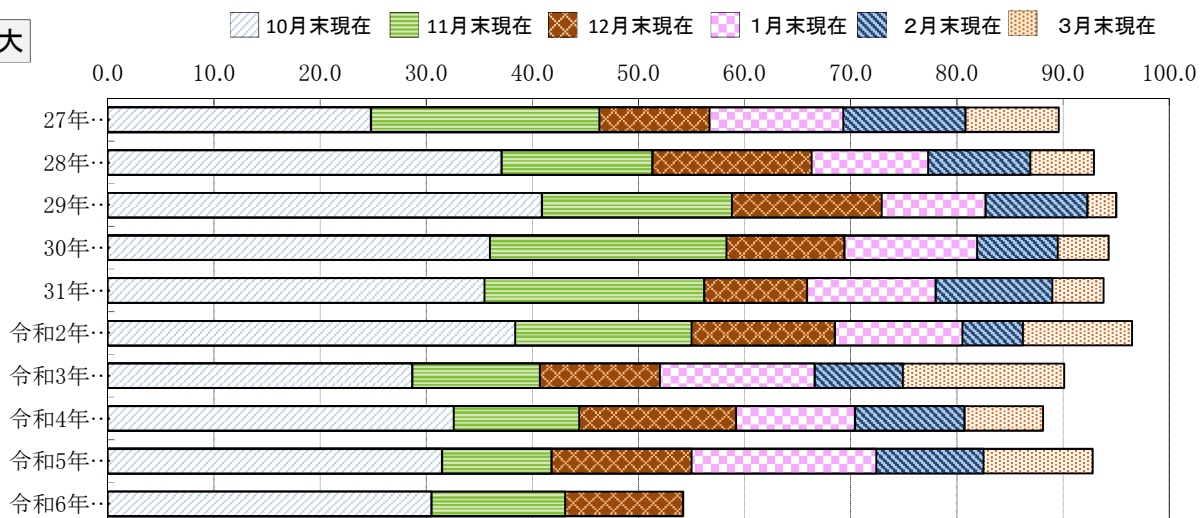
卒業年	27年 3月卒	28年 3月卒	29年 3月卒	30年 3月卒	31年 3月卒	令和2年 3月卒	令和3年 3月卒	令和4年 3月卒	令和5年 3月卒	令和6年 3月卒
9月末現在	54.2	60.0	61.3	66.4	62.8	68.0	-	66.1	66.4	58.3
10月末現在	80.4	82.8	81.4	84.4	81.8	82.6	71.4	82.4	81.8	79.1
11月末現在	86.8	87.9	86.6	88.3	87.6	87.9	85.6	86.9	86.5	83.1
12月末現在	91.2	91.2	89.4	91.7	90.4	90.8	90.9	90.4	89.2	87.7
1月末現在	93.6	93.8	93.4	94.2	93.0	93.7	94.1	93.6	93.6	
2月末現在	97.2	97.8	97.7	98.0	96.5	97.4	97.9	98.6	97.6	
3月末現在	99.2	98.9	99.3	99.3	99.3	99.3	99.0	99.7	99.1	



卒業年	27年 3月卒	28年 3月卒	29年 3月卒	30年 3月卒	31年 3月卒	令和2年 3月卒	令和3年 3月卒	令和4年 3月卒	令和5年 3月卒	令和6年 3月卒
10月末現在	95.9	92.1	97.4	97.6	98.1	96.2	94.3	95.7	94.7	97.3
11月末現在	96.8	96.2	98.1	98.4	98.8	96.9	95.1	96.4	95.2	97.3
12月末現在	97.7	98.3	98.5	98.8	98.8	98.9	95.8	98.4	98.7	97.6
1月末現在	98.1	98.7	99.6	98.8	99.2	98.9	98.2	98.4	98.7	
2月末現在	98.6	99.2	100.0	100.0	99.2	98.9	98.6	98.8	99.1	
3月末現在	100.0	99.6	100.0	100.0	100.0	99.6	98.6	99.2	99.6	

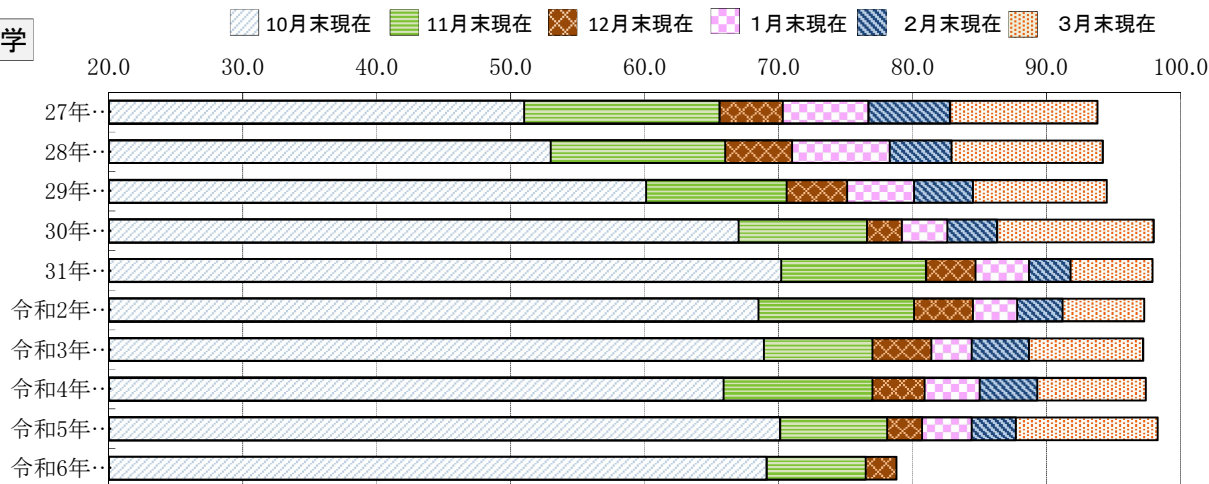
## 新規学校卒業者の就職内定率の推移

**短大**



卒業年	27年 3月卒	28年 3月卒	29年 3月卒	30年 3月卒	31年 3月卒	令和2年 3月卒	令和3年 3月卒	令和4年 3月卒	令和5年 3月卒	令和6年 3月卒
10月末現在	24.8	37.1	40.9	36.0	35.5	38.4	28.7	32.6	31.5	30.5
11月末現在	46.3	51.3	58.8	58.3	56.2	55.0	40.7	44.4	41.8	43.1
12月末現在	56.7	66.3	72.9	69.4	65.9	68.5	52.0	59.2	55.0	54.2
1月末現在	69.3	77.3	82.7	81.9	78.0	80.5	66.6	70.4	72.4	
2月末現在	80.8	86.9	92.3	89.5	89.0	86.2	74.9	80.7	82.5	
3月末現在	89.6	92.9	95.0	94.3	93.8	96.5	90.1	88.1	92.8	

**大学**



卒業年	27年 3月卒	28年 3月卒	29年 3月卒	30年 3月卒	31年 3月卒	令和2年 3月卒	令和3年 3月卒	令和4年 3月卒	令和5年 3月卒	令和6年 3月卒
10月末現在	51.0	53.0	60.1	67.0	70.2	68.5	68.9	65.9	70.1	69.1
11月末現在	65.6	66.0	70.6	76.6	81.0	80.1	77.0	77.0	78.1	76.5
12月末現在	70.3	71.0	75.1	79.2	84.7	84.5	81.4	80.9	80.7	78.8
1月末現在	76.7	78.3	80.1	82.6	88.7	87.8	84.4	85.0	84.4	
2月末現在	82.8	82.9	84.5	86.3	91.8	91.2	88.7	89.3	87.7	
3月末現在	93.8	94.2	94.5	98.0	97.9	97.3	97.2	97.4	98.3	