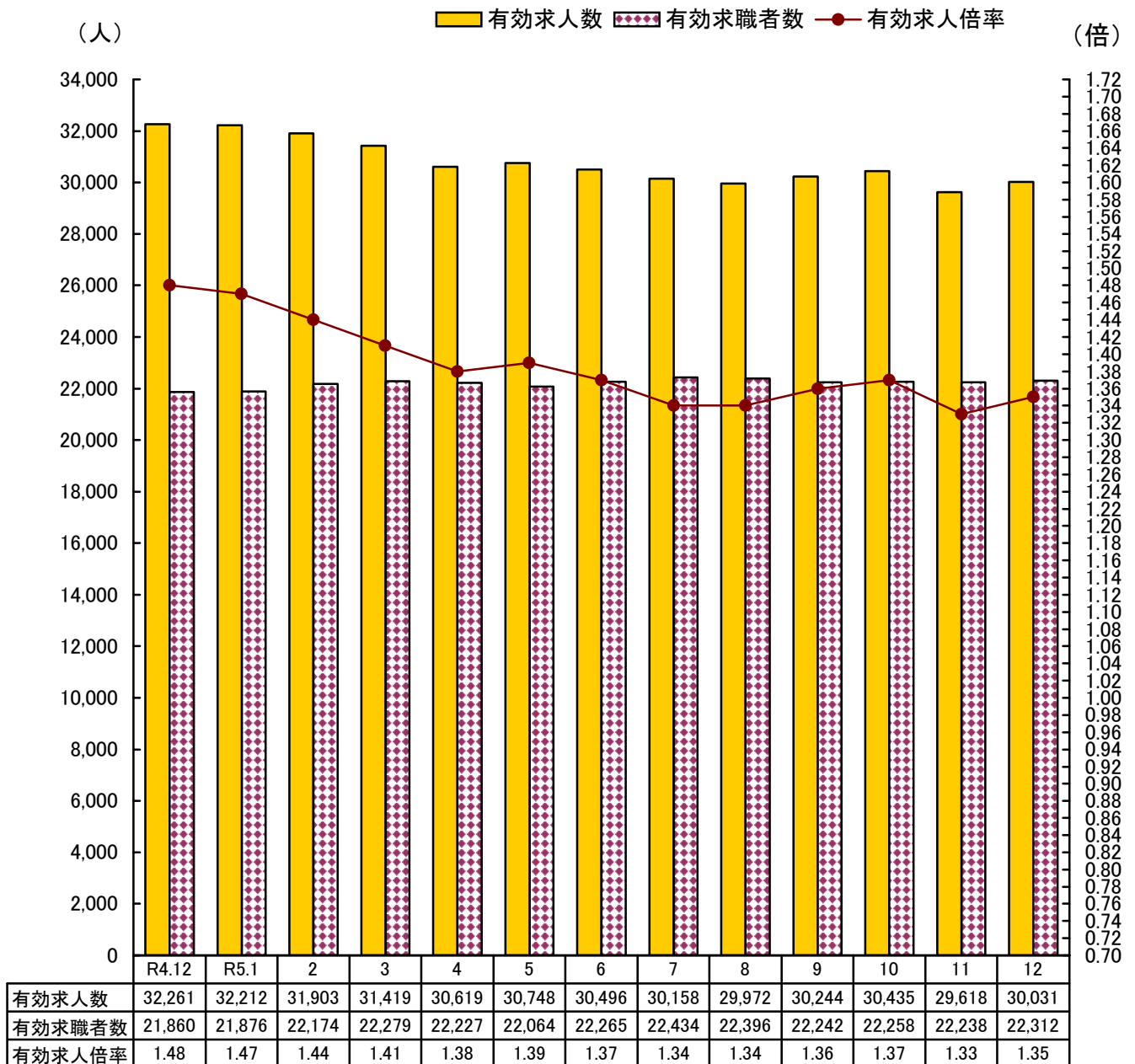


労働市場月報

(令和5年12月分)

有効求人・有効求職・有効求人倍率の推移



※ 有効求人倍率は季節調整値。 季節調整法はセンサス局法Ⅱ(X-12-ARIMA)による。

なお、令和4年12月以前の数値は新季節指数により改訂されている。

令和3年9月以降の数値には、ハローワークに来所せず、オンライン上で求職登録した求職者数や、求職者がハローワークインターネットサービスの求人に直接応募した就職件数等が含まれている。

I 労働市場概況

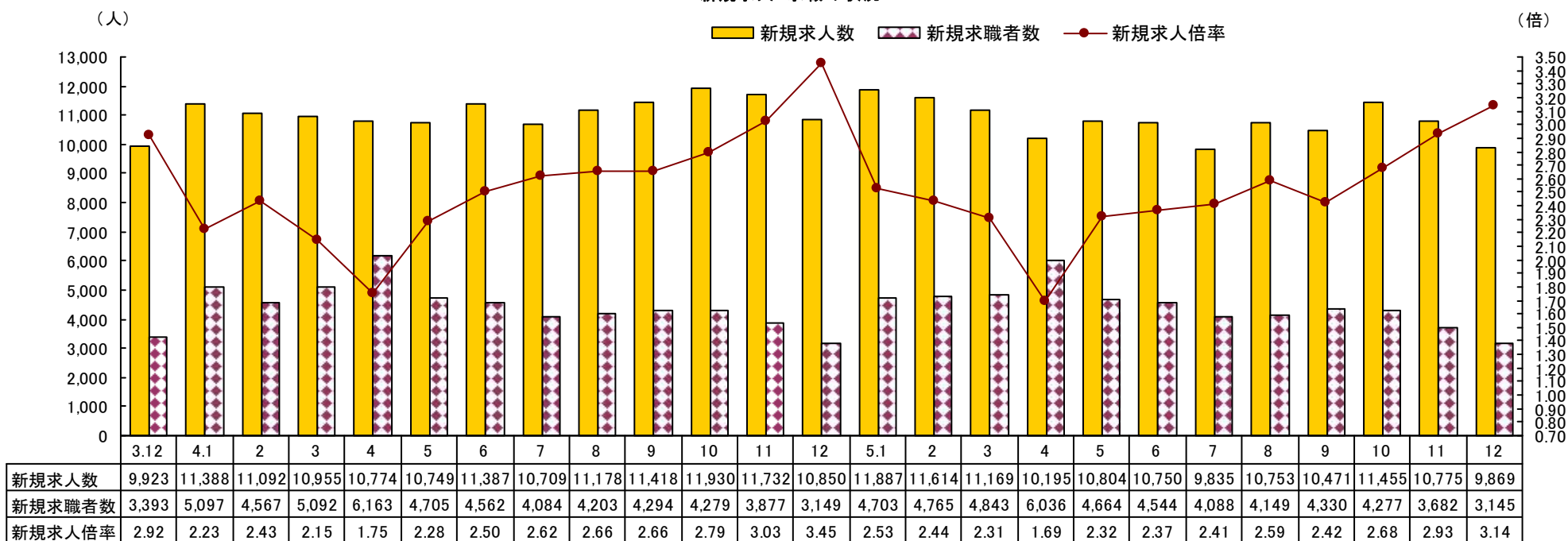
【1 県内雇用情勢総括】

雇用情勢は、求人が求職を上回って推移しているものの、改善の動きが弱まっている。今後も物価上昇等が雇用に与える影響に注意する必要がある。

愛媛労働局では、人手不足感が高まっている状況を踏まえ、雇用のミスマッチの解消に取り組むとともに、高齢者、就職氷河期世代、女性、障害者等の多様な人材の活躍促進、人材育成を進めている。とりわけ、少子高齢化、若年者の県外への流出など労働力人口の減少が進む中で、生涯現役社会を実現するために再就職支援や就業機会の確保を強化する。

【2 求人・求職の状況】

新規求人・求職の状況

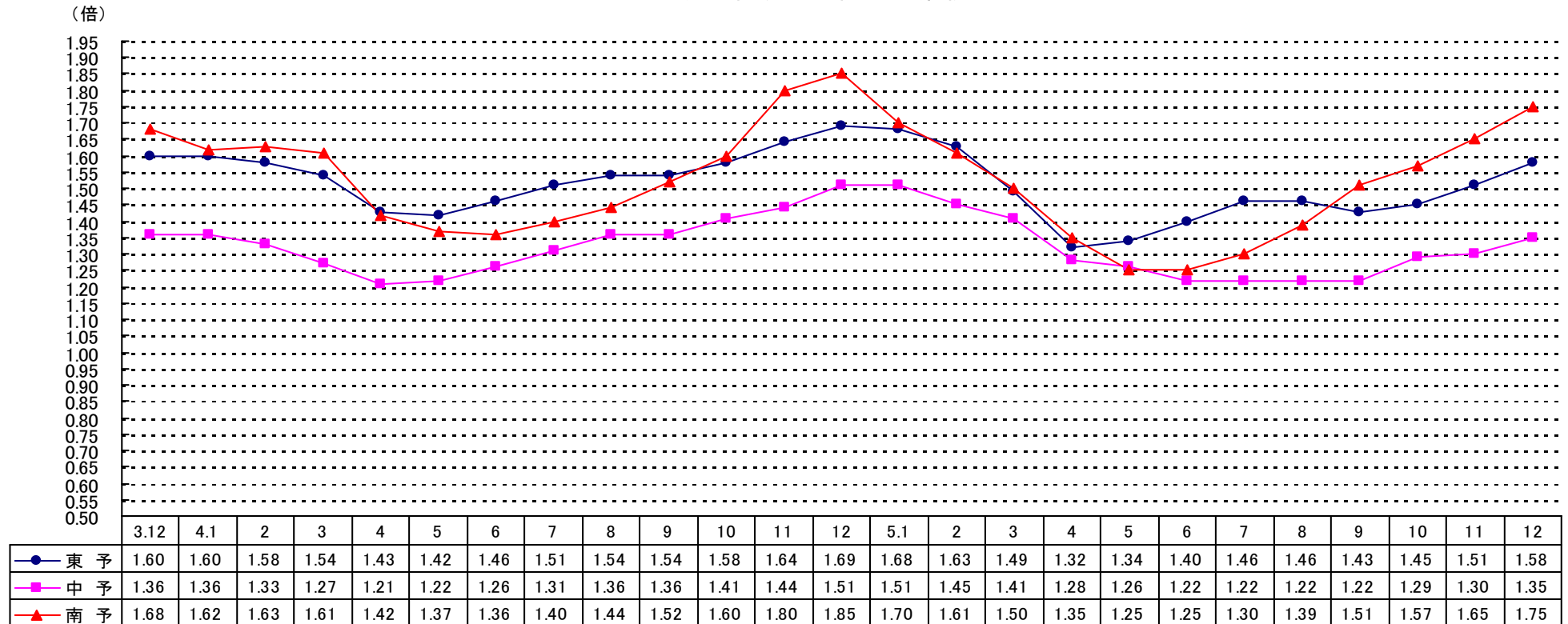


- (1) 新規求人人数は、前年同月比▲9.0% (981人) 減の9,869人となった。
- (2) 新規求職者数は、前年同月比▲0.1% (4人) 減の3,145人(うち雇用保険受給者735人)となった。
- (3) 有効求人数は、前年同月比▲7.0% (2,274人) 減の30,178人となった。
- (4) 有効求職者数は、前年同月比1.8% (357人) 増の20,514人となった。

【3 求人倍率の推移】

- (1) 季節調整値では、新規で 2.49 倍（前月差 0.02 ポイント上昇）、有効で 1.35 倍（前月差 0.02 ポイント上昇）となった。
- (2) 原数値では、新規で 3.14 倍（前年同月差 0.31 ポイント低下）、有効で 1.47 倍（前年同月差 0.14 ポイント低下）となった。
- (3) 地域別有効求人倍率の推移（原数値）

地域別有効求人倍率の推移



【4 就職・充足の状況】

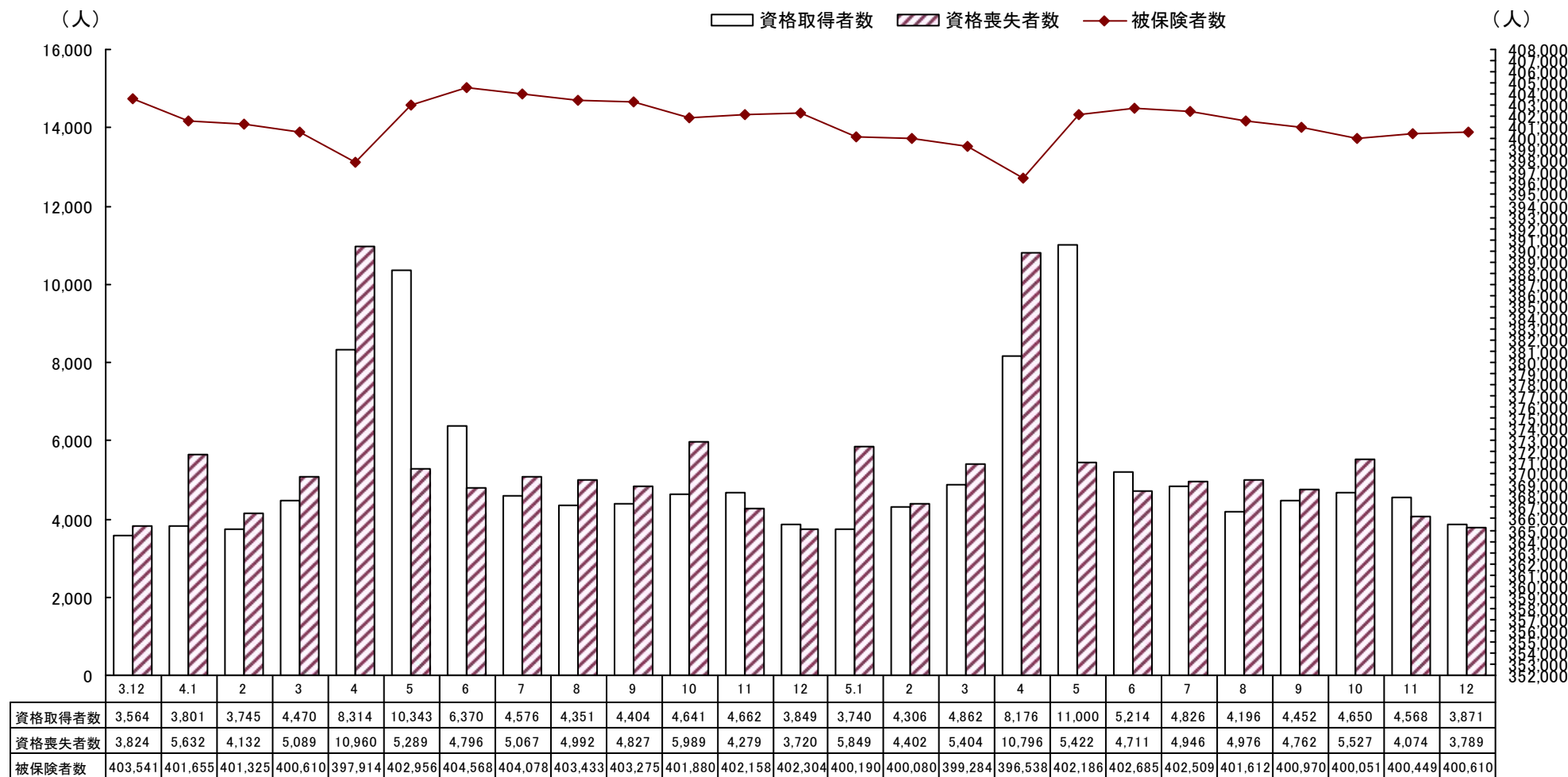
- (1) 就職件数は、前年同月比 7.5%（86 件）増の 1,237 件（うち常用 1,078 件、雇用保険受給者 377 件、中高年 658 件）となった。
このうち、前年同月比で、常用が 6.0%（61 件）増、雇用保険受給者が 10.2%（35 件）増、中高年が 16.3%（92 件）増となった。
- (2) 充足数は、1,198 件で前年同月比 5.9%（67 件）増となった。

【5 雇用保険の状況】

(1) 適用関係

適用事業所数は、26,790 所で前年同月比 0.0%（5 所）増、被保険者数は、400,610 人で前年同月比▲0.4%（1,694 人）減となった。

雇用保険資格取得者・資格喪失者・被保険者数の推移

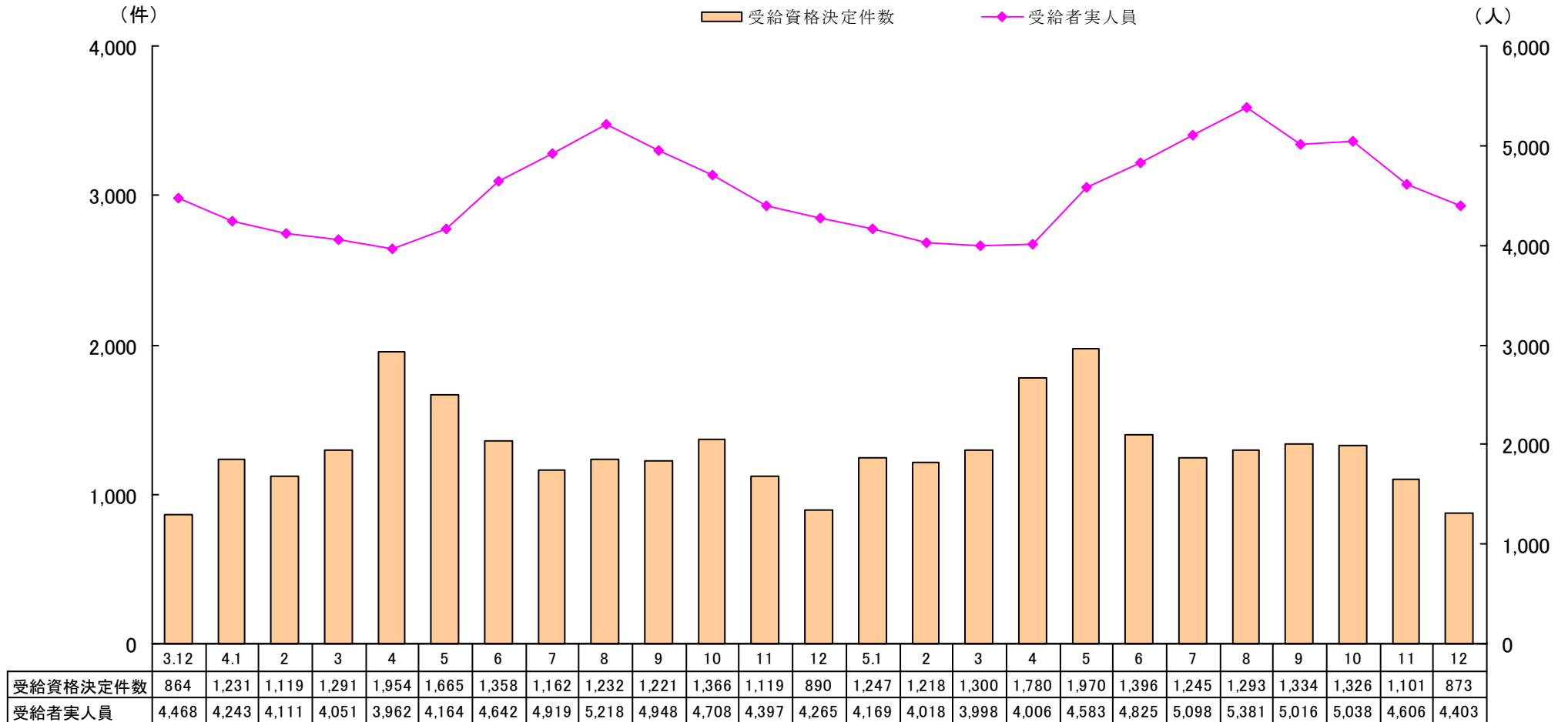


(2) 給付関係

一般受給資格決定件数は、※ 873 件で前年同月に比べて▲1.9%（17 件）減となった。

また、受給者実人員は、4,403 人で前年同月に比べて 3.2%（138 人）増となった。

一般受給資格決定件数・受給者実人員の推移



※令和3年12月～令和5年12月の受給資格決定件数は、速報値のため、修正される場合があり得る。

Ⅱ 主要指標の動向

		5年 12月	5年 11月	4年 12月	増減数		増減率(%)	
					対前月	対前年	対前月	対前年
求 職 ・ 就 職	① 新規求職申込件数	3,145	3,682	3,149	▲ 537	▲ 4	▲ 14.6	▲ 0.1
	①のうち(保)受給者	735	911	830	▲ 176	▲ 95	▲ 19.3	▲ 11.4
	①のうち常用	3,135	3,669	3,128	▲ 534	7	▲ 14.6	0.2
	② 月間有効求職者数	20,514	21,773	20,157	▲ 1,259	357	▲ 5.8	1.8
	②のうち(保)受給者	6,872	7,416	6,808	▲ 544	64	▲ 7.3	0.9
	③ 就職件数	1,237	1,384	1,151	▲ 147	86	▲ 10.6	7.5
	④ 新規求人人数	9,869	10,775	10,850	▲ 906	▲ 981	▲ 8.4	▲ 9.0
	④のうち常用	8,629	9,465	9,055	▲ 836	▲ 426	▲ 8.8	▲ 4.7
	⑤ 月間有効求人人数	30,178	30,708	32,452	▲ 530	▲ 2,274	▲ 1.7	▲ 7.0
	⑥ 充足数	1,198	1,332	1,131	▲ 134	67	▲ 10.1	5.9
業 人 ・ 充 足	新規求人倍率(季節調整値)	2.49	2.47	2.75	—	—	0.02p	*
	" (④ / ①) (原 数 値)	3.14	2.93	3.45	—	—	0.21p	▲ 0.31p
	有効求人倍率(季節調整値)	1.35	1.33	1.48	—	—	0.02p	*
	" (⑤ / ②) (原 数 値)	1.47	1.41	1.61	—	—	0.06p	▲ 0.14p
	就職率 (③ / ① %)	39.3	37.6	36.6	—	—	1.7p	2.7p
	充足率 (⑥ / ④ %)	12.1	12.4	10.4	—	—	▲ 0.3p	1.7p
紹 介 業 務 比 率	⑦ 受給資格決定件数	※ 873	※ 1,101	※ 890	▲ 228	▲ 17	▲ 20.7	▲ 1.9
	⑧ 初回受給者数	927	1,072	915	▲ 145	12	▲ 13.5	1.3
	⑨ 受給者実人員	4,403	4,606	4,265	▲ 203	138	▲ 4.4	3.2
	⑩ 被保険者数	400,610	400,449	402,304	161	▲ 1,694	0.0	▲ 0.4
	基本受給率	1.1	1.1	1.0	—	—	0.0p	0.1p
雇 用 保 険	⑦ 受給資格決定件数	※ 873	※ 1,101	※ 890	▲ 228	▲ 17	▲ 20.7	▲ 1.9
	⑧ 初回受給者数	927	1,072	915	▲ 145	12	▲ 13.5	1.3
	⑨ 受給者実人員	4,403	4,606	4,265	▲ 203	138	▲ 4.4	3.2
	⑩ 被保険者数	400,610	400,449	402,304	161	▲ 1,694	0.0	▲ 0.4
	基本受給率	1.1	1.1	1.0	—	—	0.0p	0.1p

※令和4年12月と令和5年11月、12月の受給資格決定件数は、速報値のため、修正される場合があり得る。

Ⅲ 一般職業紹介関係

1 一般職業紹介状況

項目	求 職					紹 介 ・ 就 職						求 人 ・ 充 足					
	新規求職申込件数		月間有効求職者数			紹介件数		就 職 件 数				求 人 数		充 足 数			
	①	②	③	④	⑤	⑥	⑦	⑧	⑨	⑩	⑪ ⑧のうち管外就職		⑫	⑬	⑭	⑮⑭のうち管外からの充足	
	全数	①のうち ⑥	全数	③のうち 常用	③のうち ⑥	全数	⑥のうち ⑥	全数	⑧のうち 常用	⑧のうち ⑥	自 県	他 県	新規求人数	月間有効 求 人 数	全数	自 県	他 県
前年同月	3,149	830	20,157	20,071	6,808	2,815	747	1,151	1,017	342	174	100	10,850	32,452	1,131	177	80
前 月	3,682	911	21,773	21,689	7,416	3,595	916	1,384	1,286	429	187	136	10,775	30,708	1,332	187	85
令和5年12月	3,145	735	20,514	20,437	6,872	2,950	775	1,237	1,078	377	170	110	9,869	30,178	1,198	178	67
松 山	1,642	399	11,695	11,664	3,743	1,469	360	517	442	142	49	60	5,249	15,801	521	81	33
今 治	314	80	2,082	2,073	756	313	86	142	133	46	17	5	1,031	3,278	140	16	7
八幡浜	145	36	821	816	313	119	36	57	46	17	8	6	389	1,353	63	16	2
宇和島	183	38	1,060	1,058	424	158	46	104	89	31	11	7	698	1,908	98	5	4
新居浜	283	67	1,742	1,731	551	336	101	153	126	54	31	15	939	3,020	134	20	7
西 条	247	53	1,240	1,231	490	215	55	103	94	29	27	7	581	1,797	88	17	2
四国中央	185	32	1,185	1,180	381	196	53	89	84	32	6	8	535	1,782	99	16	11
大 洲	146	30	689	684	214	144	38	72	64	26	21	2	447	1,239	55	7	1

(うちパートタイム職業紹介状況)

項目	求 人 連 絡		諸 比 率					
	管外への求人		有効求職 に対する ⑥の比率 ⑤/③%	有 効 求人倍率 ⑬/③倍	紹 介 率 ⑥/①%	就 職 率 ⑧/①%	⑮就職率 ⑩/②%	充 足 率 ⑭/⑫%
	自 県	他 県						
前年同月	—	—	33.8	1.61	89.4	36.6	41.2	10.4
前 月	—	—	34.1	1.41	97.6	37.6	47.1	12.4
令和5年12月	—	—	33.5	1.47	93.8	39.3	51.3	12.1
松 山	—	—	32.0	1.35	89.5	31.5	35.6	9.9
今 治	—	—	36.3	1.57	99.7	45.2	57.5	13.6
八幡浜	—	—	38.1	1.65	82.1	39.3	47.2	16.2
宇和島	—	—	40.0	1.80	86.3	56.8	81.6	14.0
新居浜	—	—	31.6	1.73	118.7	54.1	80.6	14.3
西 条	—	—	39.5	1.45	87.0	41.7	54.7	15.1
四国中央	—	—	32.2	1.50	105.9	48.1	100.0	18.5
大 洲	—	—	31.1	1.80	98.6	49.3	86.7	12.3

新規求職申込件数	うち男	月間有効 求職者数	就 職 件 数	うち⑥	新 規	月間有効
					求 人 数	求 人 数
1,106	296	8,237	441	95	3,997	11,836
1,331	341	8,982	592	130	3,738	10,733
1,147	343	8,457	506	112	3,352	10,354
566	157	4,578	209	43	1,936	5,683
121	34	929	46	7	282	962
62	19	384	27	6	108	460
67	25	449	51	14	259	746
113	31	763	53	15	308	1,027
85	32	503	43	4	186	581
73	28	568	32	9	142	476
60	17	283	45	14	131	419

2 中高年齢者の職業紹介状況

所別		新規求職 申込件数	月間有効 求職者数	就職件数	諸 比 率	
		① 全 数	② 全 数	③ 全 数	一般新規求職 に占める 中高年の比率	就職率 ③／①
県 計	前 年 同 月	1,570	10,707	566	49.9%	36.1%
	前 月	1,886	11,825	725	51.2%	38.4%
	令和5年12月	1,683	11,193	658	53.5%	39.1%
松 山	前 年 同 月	791	5,919	224	47.4%	28.3%
	前 月	896	6,409	283	47.5%	31.6%
	令和5年12月	823	6,151	263	50.1%	32.0%
今 治	前 年 同 月	165	1,156	74	48.1%	44.8%
	前 月	204	1,262	84	52.2%	41.2%
	令和5年12月	166	1,178	76	52.9%	45.8%
八 幡 浜	前 年 同 月	82	486	25	59.0%	30.5%
	前 月	76	536	39	51.7%	51.3%
	令和5年12月	99	508	28	68.3%	28.3%
宇 和 島	前 年 同 月	111	633	63	56.3%	56.8%
	前 月	139	692	64	55.2%	46.0%
	令和5年12月	109	627	57	59.6%	52.3%
新 居 浜	前 年 同 月	149	860	56	54.2%	37.6%
	前 月	204	1,018	69	59.1%	33.8%
	令和5年12月	155	970	80	54.8%	51.6%
西 条	前 年 同 月	122	652	39	53.5%	32.0%
	前 月	160	727	74	52.6%	46.3%
	令和5年12月	145	679	65	58.7%	44.8%
四国中央	前 年 同 月	85	629	48	48.6%	56.5%
	前 月	125	766	67	56.6%	53.6%
	令和5年12月	97	683	48	52.4%	49.5%
大 洲	前 年 同 月	65	372	37	53.3%	56.9%
	前 月	82	415	45	59.9%	54.9%
	令和5年12月	89	397	41	61.0%	46.1%

3 主要産業別新規求人への動向

	一般(学卒を除き、パートを含む)			パートタイム		
	令和5年12月	前年同月	前年同月比	令和5年12月	前年同月	前年同月比
農 林 漁 業	64	88	▲ 27.3	11	41	▲ 73.2
建 設 業	808	969	▲ 16.6	47	47	0.0
製 造 業	1,084	1,206	▲ 10.1	202	229	▲ 11.8
食 料 品 製 造 業	214	212	0.9	78	80	▲ 2.5
織 維 工 業	132	100	32.0	37	21	76.2
パ ル プ ・ 紙 ・ 紙 加 工 製 造 業	138	170	▲ 18.8	18	29	▲ 37.9
金 属 製 品 製 造 業	89	106	▲ 16.0	4	4	0.0
は ん 用 機 械 器 具 製 造 業	63	84	▲ 25.0	10	14	▲ 28.6
生 産 用 機 械 器 具 製 造 業	92	87	5.7	8	14	▲ 42.9
電 気 機 械 器 具 製 造 業	54	29	86.2	18	8	125.0
輸 送 用 機 械 器 具 製 造 業	121	149	▲ 18.8	2	4	▲ 50.0
情 報 通 信 業	111	168	▲ 33.9	11	51	▲ 78.4
運 輸 業 , 郵 便 業	528	410	28.8	111	87	27.6
卸 売 業 , 小 売 業	1,245	1,343	▲ 7.3	582	701	▲ 17.0
金 融 業 , 保 険 業	54	75	▲ 28.0	2	9	▲ 77.8
学 術 研 究 , 専 門 ・ 技 術 サ ー ビ ス 業	218	144	51.4	51	35	45.7
宿 泊 業 , 飲 食 サ ー ビ ス 業	408	548	▲ 25.5	259	364	▲ 28.8
宿 泊 業	173	179	▲ 3.4	115	116	▲ 0.9
飲 食 サ ー ビ ス 業	235	369	▲ 36.3	144	248	▲ 41.9
生 活 関 連 サ ー ビ ス 業 , 娯 楽 業	358	355	0.8	189	179	5.6
教 育 , 学 習 支 援 業	107	84	27.4	49	53	▲ 7.5
医 療 , 福 祉	2,962	3,215	▲ 7.9	1,205	1,282	▲ 6.0
医 療 業	1,041	1,049	▲ 0.8	357	359	▲ 0.6
社 会 保 険 ・ 社 会 福 祉 ・ 介 護 事 業	1,877	2,120	▲ 11.5	828	893	▲ 7.3
複 合 サ ー ビ ス 事 業	42	59	▲ 28.8	13	19	▲ 31.6
サ ー ビ ス 業 (他 に 分 類 さ れ な い も の)	1,333	1,672	▲ 20.3	368	534	▲ 31.1
職 業 紹 介 ・ 労 働 派 遣 業	596	775	▲ 23.1	110	168	▲ 34.5
合 計	9,869	10,850	▲ 9.0	3,352	3,997	▲ 16.1
29人以下	6,250	7,205	▲ 13.3	2,157	2,694	▲ 19.9
30~99人	2,225	2,424	▲ 8.2	801	900	▲ 11.0
100~299人	878	826	6.3	234	285	▲ 17.9
300~499人	201	191	5.2	38	46	▲ 17.4
500~999人	148	72	105.6	44	22	100.0
1,000人以上	167	132	26.5	78	50	56.0

(注) 産業分類は平成25年10月改訂の「日本標準産業分類」に基づく区分より表章したものの。

IV 雇用保険関係

1 雇用保険適用事業所・被保険者状況

項目 安定所別	適用関係					
	事業所			被保険者		
	新規適用 事業所数	廃止脱退 事業所数	適用 事業所数	資格 取得者数	資格 喪失者数	被保険者数
前年同月	47	38	26,785	3,849	3,720	402,304
前月	64	28	26,764	4,568	4,074	400,449
令和5年12月	61	34	26,790	3,871	3,789	400,610
松山	31	9	12,309	2,063	2,000	204,800
今治	10	13	3,899	532	532	50,939
八幡浜	1	1	1,438	189	120	15,398
宇和島	2	4	2,060	162	218	20,980
新居浜	6	2	2,314	334	320	38,238
西条	4	1	2,015	221	211	25,609
四国中央	2	2	1,654	247	254	31,711
大洲	5	2	1,101	123	134	12,935

2 一般被保険者求職者給付状況

	離職票 交付枚数	受給資格 決定件数	初 回 受 給 者 数					総支給金額 (千円)	所定給付日数の内の給付			支給 終了者数	基本 受給率 (%)
			計	29歳以下	30～44歳	45～59歳	60～64歳		受給者実人員	支給金額 (千円)	うち女		
前年同月	2,343	890	915	194	278	287	156	525,932	4,265	2,522	482,764	801	1.0
前 月	2,794	※ 1,101	1,072	227	324	324	197	608,831	4,606	2,767	558,483	927	1.1
令和5年12月	2,505	※ 873	927	182	248	319	178	534,760	4,403	2,646	491,493	769	1.1
松 山	1,438	※ 467	475	97	131	167	80	286,133	2,282	1,388	260,149	393	1.1
今 治	279	※ 104	102	15	31	36	20	56,431	485	303	49,127	92	0.9
八幡浜	84	※ 41	44	11	11	14	8	24,556	214	125	22,854	29	1.4
宇和島	121	※ 46	50	7	15	18	10	30,536	259	152	27,872	47	1.2
新居浜	207	※ 74	77	12	18	28	19	41,192	370	219	39,732	52	1.0
西 条	143	※ 63	91	25	26	25	15	42,729	355	225	40,310	74	1.4
四国中央	155	※ 40	48	11	6	16	15	33,527	284	151	33,033	54	0.9
大 洲	78	※ 34	38	4	9	15	10	17,230	142	83	16,156	28	1.1
松山運輸支局	0	0	0	0	0	0	0	586	3	0	586	0	-
今治運輸支局	0	※ 1	2	0	1	0	1	1,409	7	0	1,243	0	-
宇和島運輸支局	0	※ 3	0	0	0	0	0	431	2	0	431	0	-

※令和5年11月、12月の受給資格決定件数は速報値のため、修正される場合があります。

	訓練延長給付		技能習得手当		傷病手当		給付制限件数		初回受給者のうちで 管内事業所の離職者 数	
	受給者 実人員	支給金額 (千円)	受給者 実人員	支給金額(千 円)	受給者 実人員	支給金額(千 円)	計	うち男	計	うち女
前年同月	268	35,191	245	1,907	18	2,617	647	277	577	373
前 月	298	41,244	297	2,087	18	3,571	791	354	649	407
令和5年12月	269	35,472	297	2,216	18	2,434	613	264	562	356
松 山	164	21,240	205	1,386	10	1,548	300	123	312	204
今 治	45	6,317	27	255	4	359	68	26	68	41
八幡浜	10	1,364	11	122	0	0	27	13	23	15
宇和島	16	2,179	14	150	1	179	43	17	34	19
新居浜	8	990	14	120	1	249	58	25	41	22
西 条	16	2,067	16	98	1	75	47	20	31	22
四国中央	3	403	4	31	0	0	44	29	34	20
大 洲	6	747	6	56	1	23	26	11	19	13
松山運輸支局	0	0	0	0	0	0	0	0	0	0
今治運輸支局	1	166	0	0	0	0	0	0	0	0
宇和島運輸支局	0	0	0	0	0	0	0	0	0	0

(注)令和元年11月より毎月勤労統計調査に係る不適切な取り扱いによる過去受給者の追加給付が開始されたことにより受給者実人員等が0であっても支給金額が計上されている場合がある。

(雇 用 継 続 給 付)

	高 年 齢 雇 用 継 続 給 付				育 児 休 業 給 付				介 護 休 業 給 付	
	基 本 給 付 金		再 就 職 給 付 金		受 給 者 実 人 員	う ち 67%	支 給 金 額 (千 円)	う ち 67%	受 給 者 数	支 給 金 額
	受 給 者 数	支 給 金 額 (千 円)	受 給 者 数	支 給 金 額 (千 円)						
前年同月	2,230	107,655	0	0	3,142	1,704	382,822	239,303	25	3,697
前 月	2,252	105,385	0	0	2,911	1,561	360,278	225,025	17	3,650
令和5年12月	2,047	102,262	0	0	3,260	1,628	397,481	233,402	26	5,495
松 山	1,338	68,791	0	0	1,888	956	238,439	140,703	13	2,891
今 治	30	1,171	0	0	282	169	32,877	22,552	7	1,466
八幡浜	87	4,179	0	0	101	46	10,834	5,981	0	0
宇和島	103	4,526	0	0	121	64	12,962	7,537	1	361
新居浜	181	8,698	0	0	306	125	35,445	17,466	1	144
西 条	100	5,239	0	0	190	98	22,687	14,227	2	338
四国中央	171	8,148	0	0	264	118	32,065	17,787	0	0
大 洲	37	1,511	0	0	108	52	12,172	7,149	2	295
松山運輸支局	0	0	0	0	0	0	0	0	0	0
今治運輸支局	0	0	0	0	0	0	0	0	0	0
宇和島運輸支局	0	0	0	0	0	0	0	0	0	0

(就 職 促 進 給 付)

	再 就 職 手 当		就 業 促 進 定 着 手 当		就 業 手 当		常 用 就 職 支 度 手 当	
	支 給 人 員	支 給 金 額 (千 円)	支 給 人 員	支 給 金 額 (千 円)	受 給 者 実 人 員	支 給 金 額 (千 円)	支 給 人 員	支 給 金 額 (千 円)
前年同月	420	166,121	131	21,286	18	911	4	482
前 月	424	166,324	169	29,634	8	417	1	175
令和5年12月	491	182,066	122	21,130	11	604	1	187
松 山	232	83,380	52	7,473	5	219	0	0
今 治	52	20,046	18	3,124	2	113	0	0
八幡浜	14	4,703	8	1,177	0	0	0	0
宇和島	46	17,868	7	919	0	0	0	0
新居浜	50	19,202	9	1,907	0	0	0	0
西 条	36	12,312	9	1,638	4	272	1	187
四国中央	39	17,950	14	3,755	0	0	0	0
大 洲	22	6,605	5	1,138	0	0	0	0
松山運輸支局	0	0	0	0	0	0	0	0
今治運輸支局	0	0	0	0	0	0	0	0
宇和島運輸支局	0	0	0	0	0	0	0	0

(注)令和元年11月より毎月勤労統計調査に係る不適切な取り扱いによる過去受給者の追加給付が開始されたことにより受給者実人員等が0であっても支給金額が計上されている場合がある。