

求職者支援訓練の実施状況

	訓練計画数	認定数 (中止を除く)	認定定員 (中止を除く)	受講者数	認定率 (認定定員/ 訓練計画数)	開校コースの 充足率	就職率
平成23年度 (下期)	1,400	30	530	304	37.9%	57.4%	基礎：76.6% 実践：72.5%
平成24年度	2,400	67	1270	762	52.9%	60.0%	基礎：94.6% 実践：80.1%
平成25年度	1,700	66	1164	679	68.5%	58.3%	基礎：95.2% 実践：80.7%
平成26年度	1,200	57	994	571	82.8%	57.4%	基礎：52.1% 実践：58.0%
平成27年度	840	50	736	424	87.6%	57.6%	基礎：61.8% 実践：63.9%
平成28年度	770	45	689	366	89.5%	53.1%	基礎：58.9% 実践：73.6%
平成29年度	630	34	495	290	78.6%	58.6%	基礎：52.7% 実践：69.3%
平成30年度	630	31	440	251	69.8%	57.1%	基礎：54.9% 実践：78.7%
令和1年度	600	26	377	210	62.8%	55.7%	基礎：51.5% 実践：67.8%
令和2年度	809	27	402	231	49.7%	57.5%	基礎：50.0% 実践：67.5%
令和3年度	698	34	542	346	77.7%	63.8%	基礎：41.4% 実践：59.5%
令和4年度	693	36	590	435	85.1%	73.7%	基礎：45.3% 実践：74.6%
令和5年度	693	24	462	209	66.7%	—	
4月～9月認定開校コース		13	242	209	34.9%	86.4%	

※就職率

平成25年度：平成25年度中に開始し、平成26年9月までに終了したコースの求職者支援訓練修了者等の就職状況（訓練修了3ヶ月後）（平成27年11月30日現在）

平成26年度：平成26年度中に開始し、平成27年3月までに終了したコースの求職者支援訓練修了者等の就職状況（訓練修了3ヶ月後）（平成28年12月27日現在）

平成27年度：平成27年度中に終了したコースのうち、平成28年3月に終了したコースの求職者支援訓練修了者等の就職状況（訓練修了3ヶ月後）（平成28年12月27日現在）

平成28年度：平成28年度中に終了したコースのうち、平成29年3月に終了したコースの求職者支援訓練修了者等の就職状況（訓練修了3ヶ月後）（平成29年11月27日現在）

平成29年度：平成29年度中に終了したコースのうち、平成30年3月に終了したコースの求職者支援訓練修了者等の就職状況（訓練修了3ヶ月後）（平成30年11月28日現在）

平成30年度：平成30年度中に終了したコースのうち、平成31年3月に終了したコースの求職者支援訓練修了者等の就職状況（訓練修了3ヶ月後）（令和元年11月25日現在）

令和元年度：令和元年度中に終了したコースのうち、令和2年3月迄に終了したコースの求職者支援訓練修了者等の就職状況（訓練修了3ヶ月後）（令和2年12月3日現在）

令和2年度：令和2年度中に終了したコースのうち、令和3年3月迄に終了したコースの求職者支援訓練修了者等の就職状況（訓練修了3ヶ月後）（令和3年11月25日現在）

令和3年度：令和3年度中に終了したコースのうち、令和4年3月迄に終了したコースの求職者支援訓練修了者等の就職状況（訓練修了3ヶ月後）（令和4年11月25日現在）

令和4年度：令和4年度中に終了したコースのうち、令和4年12月迄に終了したコースの求職者支援訓練修了者等の就職状況（訓練修了3ヶ月後）（令和5年8月25日現在）

(参考) ☆事業目標（平成25年度まで）：就職率〔基礎コース〕60%、〔実践コース〕70%

☆平成26年度開講コースから設定目標が訓練修了3ヶ月後の雇用保険が適用される就職率に改正

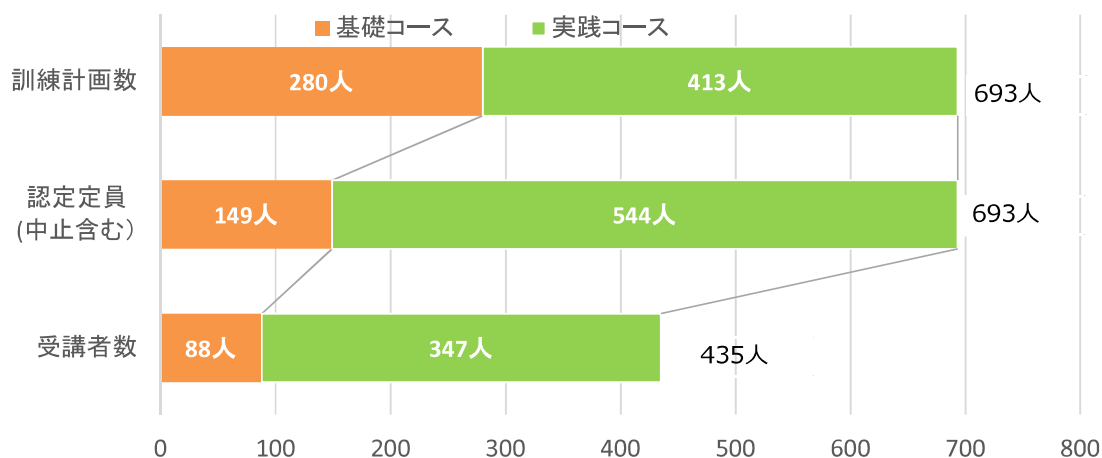
：就職率〔基礎コース〕58%以上、〔実践コース〕63%以上

求職者支援訓練の男女別・年齢別状況

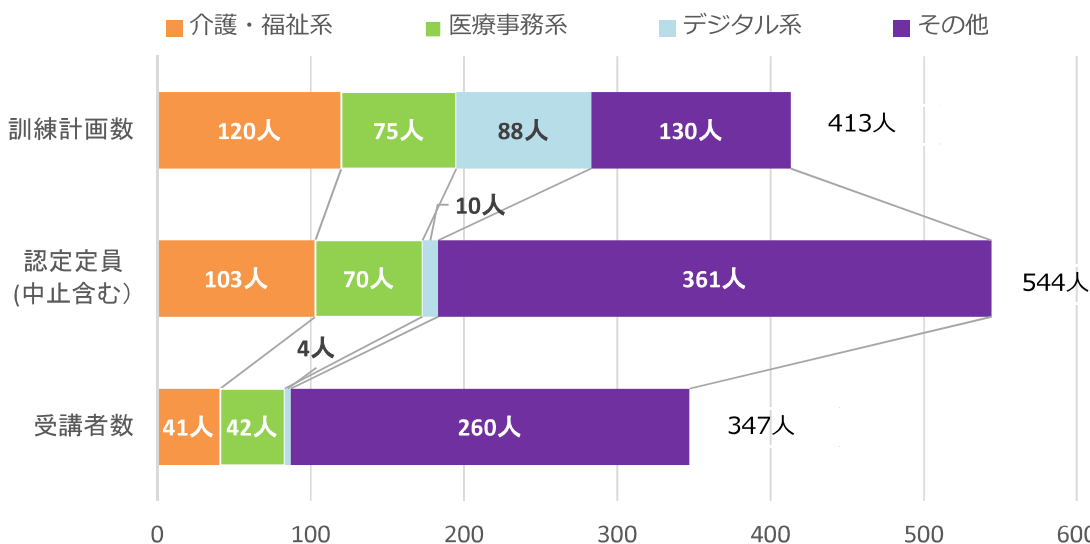
	受講者数	男女別内訳			受講者数年齢内訳					割合	
		男	女	女性の割合	29歳未満	30歳～44歳	45歳～54歳	55歳～64歳	65歳以上	うち45歳以上	うち55歳以上
平成23年度 (下期)	304	88	216	71.1%	96	134	41	33	0	24.3%	10.9%
平成24年度	762	234	528	69.3%	274	319	128	41	0	22.2%	5.4%
平成25年度	679	187	492	72.5%	231	298	106	44	0	22.1%	6.5%
平成26年度	571	138	433	75.8%	205	231	106	29	0	23.6%	5.1%
平成27年度	424	93	331	78.1%	144	159	93	28	0	28.5%	6.6%
平成28年度	366	90	276	75.4%	112	137	70	39	8	32.0%	12.8%
平成29年度	290	71	219	75.5%	89	97	63	37	4	35.9%	14.1%
平成30年度	251	55	196	78.1%	73	82	57	34	5	38.2%	15.5%
令和1年度	210	33	177	84.3%	41	64	66	36	3	50.0%	18.6%
令和2年度	231	49	182	78.8%	57	75	61	30	8	42.9%	16.5%
令和3年度	346	81	265	76.6%	80	104	91	61	10	46.8%	20.5%
令和4年度	435	78	357	82.1%	89	133	129	79	5	49.0%	19.3%
令和5年度	209	42	167	79.9%	37	68	60	41	3	49.8%	21.1%

求職者支援訓練の計画・認定・受講状況（令和4年度）

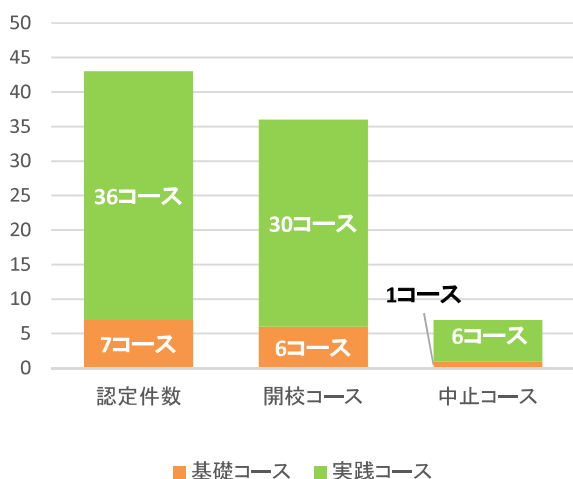
訓練コース別



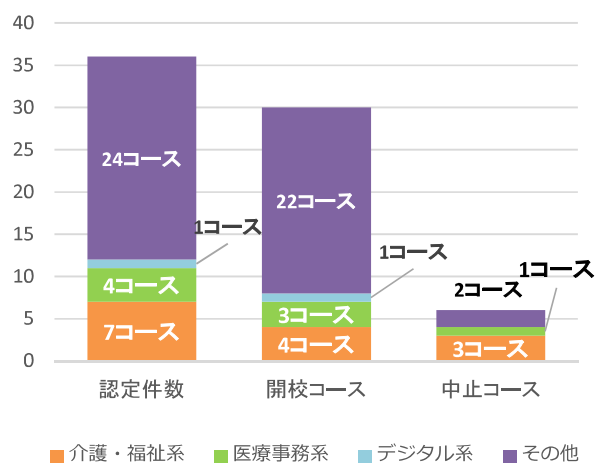
実践コースの分野別内訳



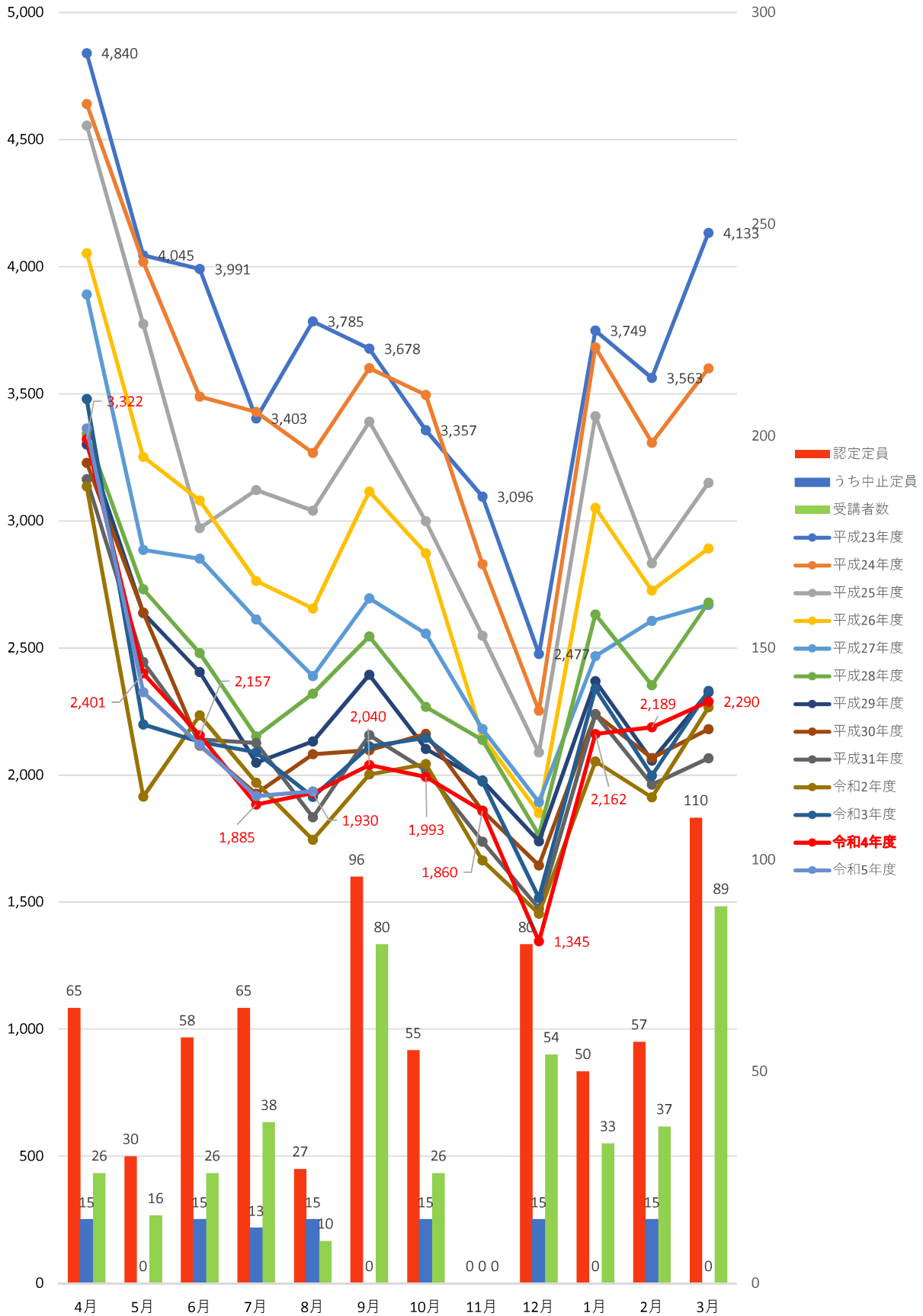
訓練コース別の開校・中止状況



実践コースの分野別開校・中止状況



特定求職者と求職者支援訓練認定定員・受講者数等の推移
(棒グラフ：令和4年度内容)

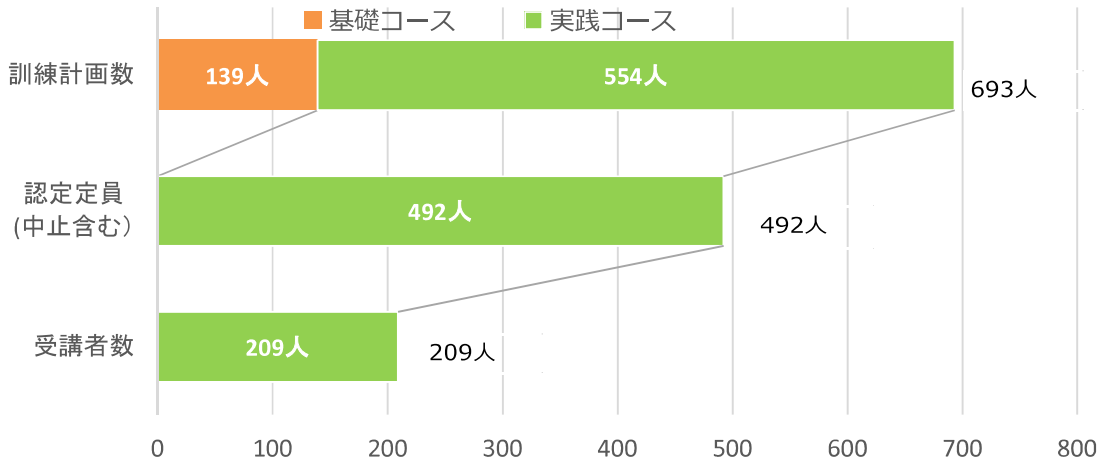


求職者支援訓練の計画・認定・受講状況（令和5年度）

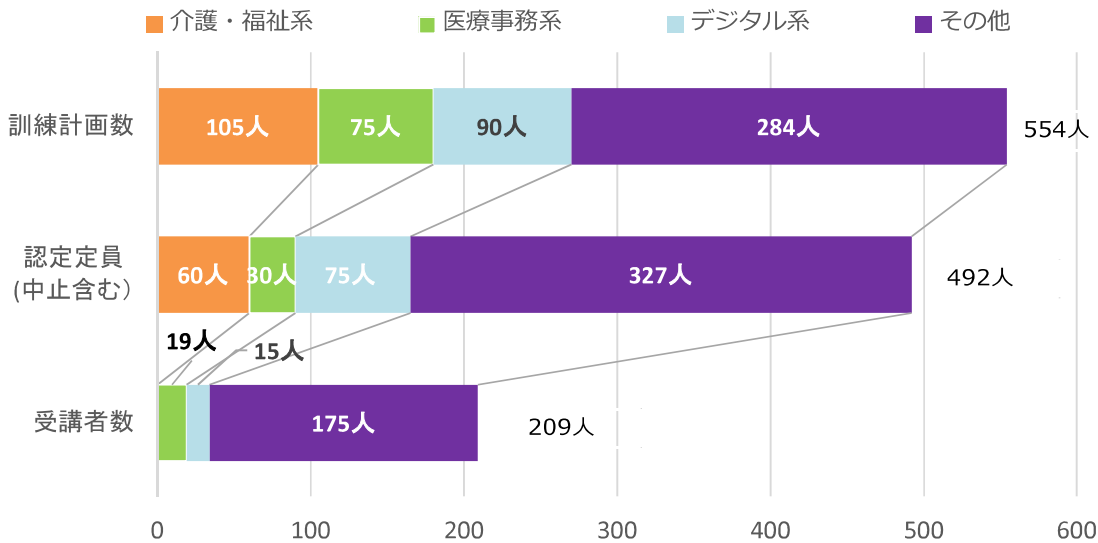
認定数、認定件数：令和5年4月～12月開講コース

受講者数、開校・中止コース件数：令和5年4月～9月開講コース

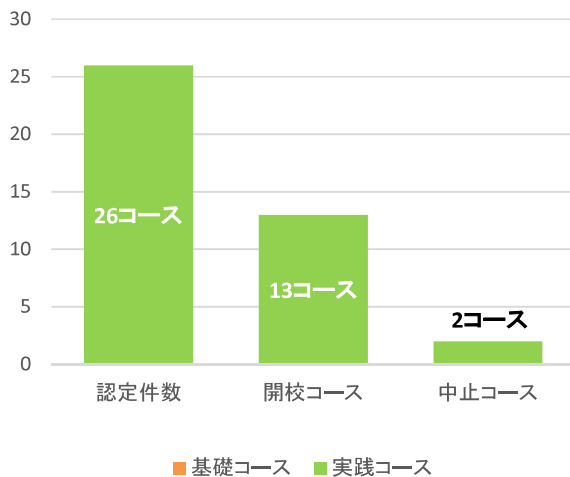
訓練コース別



実践コースの分野別内訳



訓練コース別の開校・中止状況



実践コースの分野別開校・中止状況

