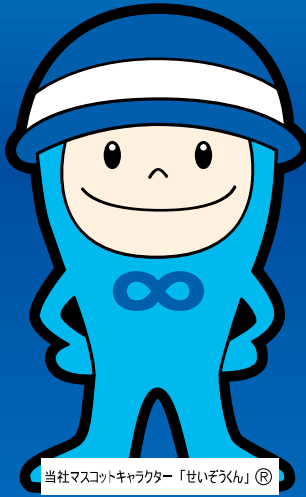


ホームページアドレス <http://www.nisso.co.jp>

所在地	〒732-0052 広島県広島市東区1-10-19 日本生命広島光町ビル4F		
連絡先	082-263-6161	ご応募連絡先	0120-717-450 (本誌を見たお伝えください。土日祝受付中)
担当部署・担当者名	採用部	担当者	佐藤 徹明

※上記以外にも各営業所・オフィスがございます。他拠点の詳細につきましては、裏面をご確認ください。



## 会社概要

設立/昭和46年2月 資本金/5,000万円  
 本社/〒222-0033 神奈川県横浜市港北区新横浜1-4-1  
 事業内容/業務請負事業、一般労働者派遣事業  
 有料職業紹介事業

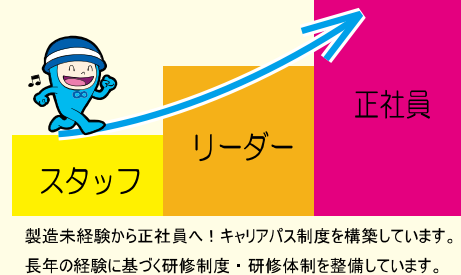
## サービス内容

お仕事をお探しの方へのキャリアカウンセリングから  
 希望される企業へのご紹介、及び当社派遣作業所のお仕事紹介。  
 職業紹介に関する求職者様からの料金は発生いたしません。  
 製造業を中心に、幅広い職業を取り扱っています。

## 主な職業紹介実績及び派遣先企業様

トヨタ自動車グループ・リコーグループ・村田製作所グループ  
 日立製作所グループ・YKKグループ  
 その他大手自動車・電子・電機・住宅メーカーとの取引実績あり

### ◆◆特徴的な取組◆◆



### ◆◆安心の待遇◆◆

<p><b>万全の待遇</b>                  社会保険完備、各種手当、                  正社員並給付あり等、充実!</p>	<p><b>寮完備</b>                  生活に必要な備品もご用意!                  カンパースでご利用いただけます。</p>	<p><b>赴任旅費支給</b>                  高額なチケット手配は当社で                  ご用意いたします。お任せあり!</p>	<p><b>稼働分給与前払いシステムあり!!</b>                  給与は毎月20日までに振り込まれます。                  前払いシステムにより、お金の心配がなくなります。</p>	<p><b>安心サポート!</b>                  当社は24時間体制で就業支援を行います。                  24時間受付体制で就業支援を行います。</p>
--	--	--	---	--

**安心!** NDSOスタッフ専用の相談窓口があります

一緒に働く皆さんをバックアップしたいから  
 NDSOはスタッフホットラインを設置しています。  
 職場の悩み・不安をお電話でご相談ください。

個人情報保護体制整備事業者  
 製造請負優良適正事業者  
 ISO14001(本社)

### ◆◆お仕事に就くまでの流れ◆◆

#### ①当社ホームページをご覧ください

工場系のお仕事を中心とした派遣のお仕事を幅広くラインアップしています。ご希望のお仕事が見つかりましたらエントリーください。

登録相談会(キャリアコンサルティング)もこちらから受付しております。

#### ②コンタクトセンターへお電話ください

0120-717-450までお電話ください。  
 オペレーターがあなたのご希望に応じてご案内させていただきます。

#### 面接・相談



お近くの日総工産または、特設面接会場にてご希望・キャリアについてお聞かせください。あなたに合ったお仕事をマッチング致します。

#### 入社・就業



入社されてからも、様々なご相談に応じる為、サポート体制を充実させております。

お仕事探しは

<http://717450.net>

工場求人ナビ

検索



毎日更新!! 全国各地のおシゴト情報あり!



企業情報は

<http://www.nisso.co.jp/>

日総工産

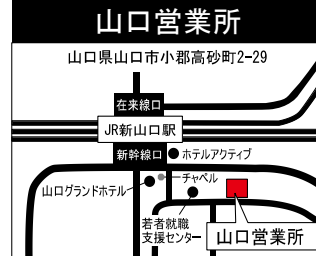
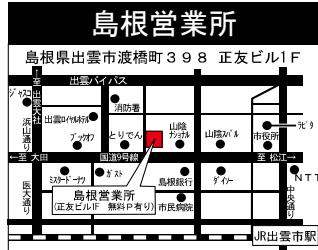
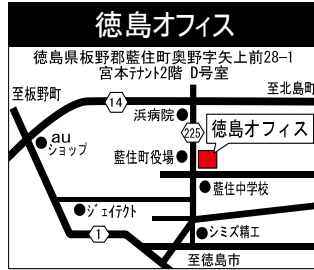
検索



NDSO 日総工産株式会社  
 コーポレートサイト



# 《日総工産(株)拠点一覧》



中四国拠点	住 所		電話番号
岡山営業所	〒700-0907	岡山県岡山市北区下石井1-1-3日本生命岡山第2ビル新館4階	086-221-0531
徳島オフィス	〒771-1203	徳島県板野郡藍住町奥野字矢上前28-1宮本テナント2階D号室	088-693-3570
広島営業所	〒732-0052	広島県広島市東区光町1-10-19日本生命広島光町ビル4階	082-263-6161
島根営業所	〒693-0004	島根県出雲市渡橋町398正友ビル3階	0853-20-1260
山口営業所	〒754-0014	山口県山口市小郡高砂町2-29	083-972-8030

北日本エリア拠点	住 所	電話番号
札幌営業所	北海道札幌市中央区	011-218-0139
旭川オフィス	北海道旭川市	0166-29-0350
帯広オフィス	北海道帯広市	0155-28-4779
苫小牧オフィス	北海道苫小牧市	0144-77-3196
弘前オフィス	青森県弘前市	0172-31-6160
北上営業所	岩手県北上市	0197-65-0007
秋田営業所	秋田県大仙市	0187-63-7239
秋田オフィス	秋田県秋田市	018-834-8199

北日本エリア拠点	住 所	電話番号
仙台営業所	宮城県仙台市	022-348-1055
仙台オフィス	宮城県仙台市	022-262-1821
山形営業所	山形県山形市	023-615-6527
酒田営業所	山形県酒田市	0234-22-4368
白河営業所	福島県西白河郡	0248-21-1451
福島オフィス	福島県福島市	024-544-0475
東北テクニカルセンター	宮城県黒川郡	022-348-0677

東日本エリア拠点	住 所	電話番号
宇都宮営業所	栃木県宇都宮市	028-633-0731
北関東営業所	埼玉県熊谷市	048-529-7781
高崎オフィス	群馬県高崎市	027-327-5625
千葉営業所	千葉県千葉市	043-223-6773
茂原オフィス	千葉県茂原市	0475-20-2145
土浦オフィス	茨城県土浦市	029-825-2733

東日本エリア拠点	住 所	電話番号
八王子営業所	東京都八王子市	042-620-2561
新宿オフィス	東京都新宿区	03-5322-7071
横浜営業所	神奈川県横浜市	045-475-1549
藤沢営業所	神奈川県藤沢市	0466-29-2350
厚木営業所	神奈川県厚木市	046-220-0683

西日本エリア拠点	住 所	電話番号
信越営業所	長野県岡谷市	0266-21-7730
長野オフィス	長野県長野市	026-269-0230
松本オフィス	長野県松本市	0263-37-1199
甲府オフィス	山梨県中巨摩郡	055-268-5314
長岡オフィス	新潟県長岡市	0258-21-2021
富士営業所	静岡県富士市	0545-66-1755
東海営業所	静岡県浜松市	053-456-7061
中部営業所	愛知県名古屋市	052-728-0513

西日本エリア拠点	住 所	電話番号
岐阜オフィス	岐阜県岐阜市	058-212-3612
大阪営業所	大阪府大阪市	06-6450-4758
滋賀営業所	滋賀県近江八幡市	0748-31-0012
姫路オフィス	兵庫県姫路市	079-287-2770
福知山オフィス	京都府福知山市	0773-25-5351
金沢営業所	石川県金沢市	076-262-7746
富山営業所	富山県富山市	076-421-0850
武生オフィス	福井県越前市	0778-22-2621

南日本エリア拠点	住 所	電話番号
九州営業所	福岡県福岡市	092-415-5301
北九州オフィス	福岡県北九州市	093-512-5601
豊前オフィス	福岡県豊前市	0979-84-6968
苅田オフィス	福岡県京都郡	093-436-6311

南日本エリア拠点	住 所	電話番号
熊本オフィス	熊本県熊本市	096-312-3175
宮崎オフィス	宮崎県宮崎市	0985-27-7505

◆採用総合窓口◆  
日総工産コンタクトセンター

受付時間9~20時  
携帯・PHSからもOK!  
フリーコール **0120-717-450**