

愛媛地方最低賃金審議会
第2回小委員会

資 料

令和5年8月18日

愛媛労働局労働基準部賃金室

愛媛地方最低賃金審議会第2回小委員会

資料目次

令和5年8月18日

1	愛媛地方最低賃金審議会小委員会_参考人名簿	1
2	愛媛県各種商品小売業最低賃金年次別推移について	
(1)	愛媛県各種商品小売業最低賃金年次別推移表	3
(2)	未満率及び影響率のイメージ図	4
(3)	特定最低賃金時間額とその引上げ率の推移に関する2軸グラフ (愛媛県各種商品小売業最低賃金)	5
3	愛媛県各種商品小売業最低賃金の適用範囲	7
4	令和5年最低賃金に関する基礎調査について	
(1)	令和5年最低賃金に関する基礎調査の概要(愛媛県特定最低賃金)	9
(2)	最低賃金に関する基礎調査結果(各種商品小売業)	11
(3)	総括表(1)	12
(4)	総括表(2)	15
(5)	最低賃金引上げ額・率と影響率の関係表	18
5	愛媛金融経済概況(2023年8月8日_日本銀行松山支店)	21

令和5年度

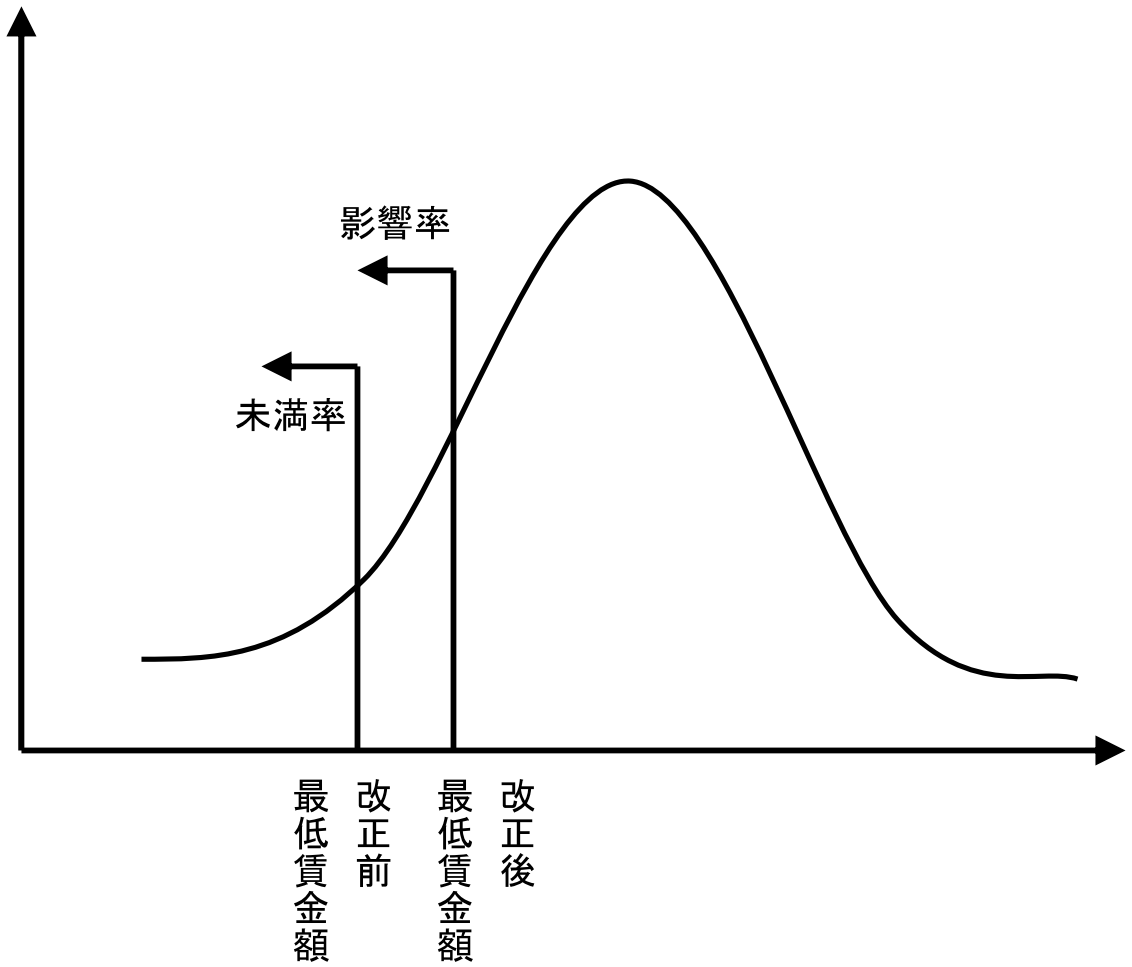
愛媛地方最低賃金審議会小委員会 参考人名簿

区分	氏名	現職
労働者側	かわ みつ いずる 川 満 出	UAゼンセン愛媛県支部 主任
使用者側	なか にし のぶ かつ 中 西 信 将	株式会社フジ・リテイリング 人事総務部 次長 兼 労務政策課長
	もり さと こ 森 聡 子	株式会社松山三越 総務・経営企画部 部長

愛媛県各種商品小売業最低賃金年次別推移表

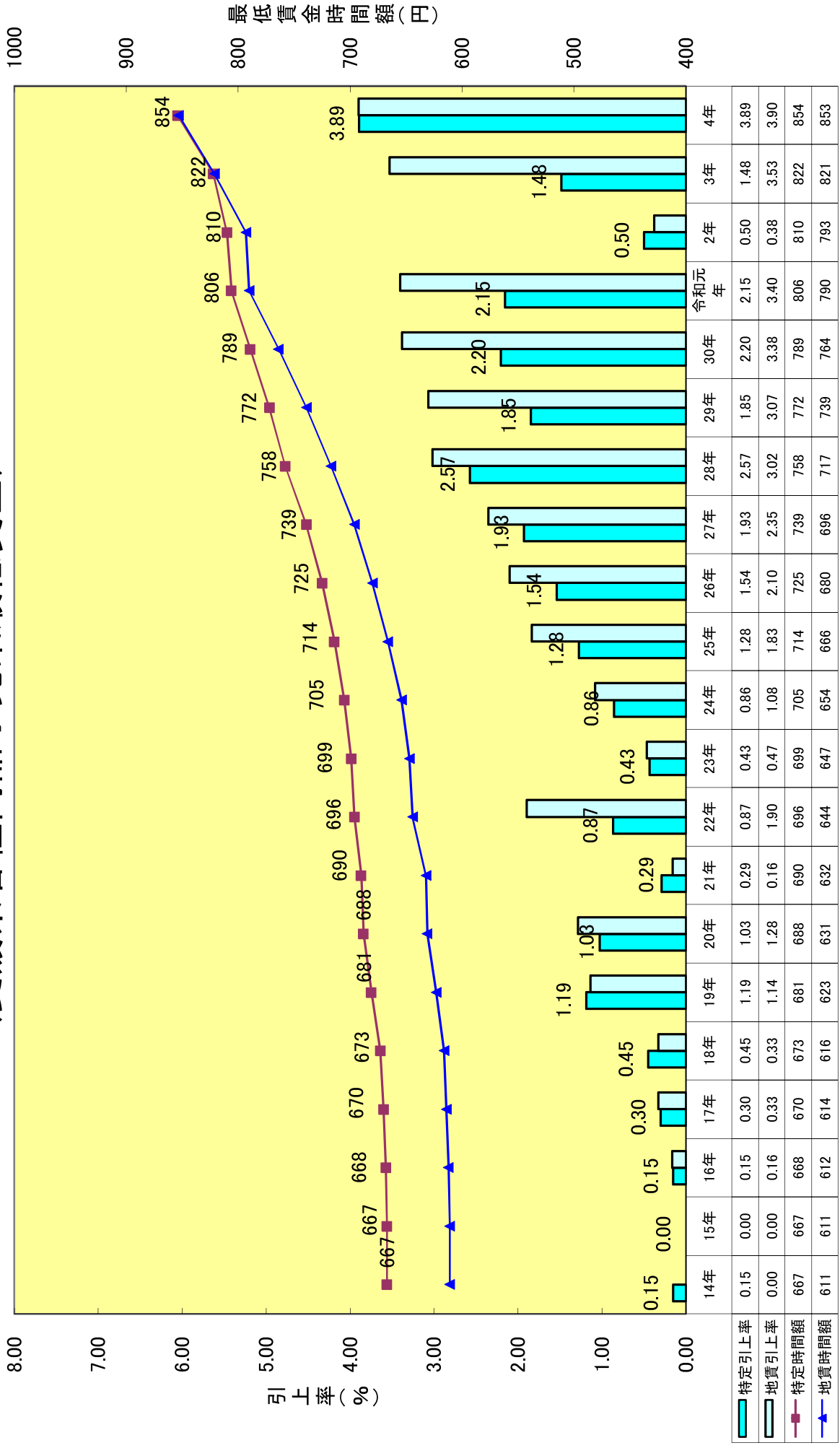
年次	発効 月日	日額の推移			時間額の推移			未満率	影響率
		日額	引上額	引上率	時間額	引上額	引上率		
平成2年	12.25	4,000			500				15.5
3年	12.25	4,220	220	5.50	528	28	5.60	2.1	4.3
4年	12.25	4,430	210	4.98	554	26	4.92	1.2	3.6
5年	12.25	4,600	170	3.84	575	21	3.79	0.0	0.0
6年	12.25	4,733	133	2.89	592	17	2.96	3.8	4.3
7年	12.25	4,856	123	2.60	607	15	2.53	1.8	8.4
8年	12.25	4,976	120	2.47	622	15	2.47	7.8	9.7
9年	12.25	5,099	123	2.47	638	16	2.57	2.2	4.3
10年	12.25	5,200	101	1.98	650	12	1.88	4.6	7.2
11年	12.25	5,248	48	0.92	656	6	0.92	2.2	7.1
12年	12.25	5,291	43	0.82	662	6	0.91	1.3	2.3
13年	12.25	5,326	35	0.66	666	4	0.60	0.5	1.6
14年	12.25	5,336	10	0.19	667	1	0.15	1.1	1.1
15年	12.25	(廃止)			667	0	0.00	2.6	2.6
16年	12.25				668	1	0.15	3.0	3.4
17年	12.25				670	2	0.30	0.3	0.3
18年	12.25				673	3	0.45	0.0	0.6
19年	12.25				681	8	1.19	0.1	0.5
20年	12.25				688	7	1.03	4.3	4.3
21年	12.25				690	2	0.29	0.0	0.0
22年	12.25				696	6	0.87	4.7	5.3
23年	12.25				699	3	0.43	0.0	0.0
24年	12.25				705	6	0.86	0.0	1.1
25年	12.25				714	9	1.28	0.5	1.8
26年	12.25				725	11	1.54	0.0	0.5
27年	12.25				739	14	1.93	0.9	2.6
28年	12.25				758	19	2.57	0.0	2.0
29年	12.25				772	14	1.85	0.0	1.9
30年	12.25				789	17	2.20	0.0	4.0
令和元年	12.25				806	17	2.15	3.9	3.9
2年	12.25				810	4	0.50	0.0	0.0
3年	12.25				822	12	1.48	0.0	0.0
4年	12.25				854	32	3.89	0.0	18.4

参考 未満率及び影響率のイメージ図



※ 曲線は、賃金額を横軸にとったときの労働者分布を表している。

G1 特定最低賃金時間額とその引上率の推移に関する2軸グラフ (愛媛県各種商品小売業最低賃金)



愛媛県各種商品小売業最低賃金の適用範囲

1 適用する使用者

愛媛県の区域内で各種商品小売業又は純粋持株会社（管理する全子会社を通じての主要な経済活動が各種商品小売業に分類されるものに限る。）を営む使用者

2 適用する労働者

前号の使用者に使用される労働者。ただし、次に掲げる者を除く。

- (1) 18歳未満又は65歳以上の者
- (2) 雇入れ後6月未満の者であって、技能習得中のもの
- (3) 次の業務に主として従事する者

清掃、片付け、倉庫番、レッテルはり、値札付け、包装又は袋詰め
の業務

令和5年最低賃金に関する基礎調査の概要

〔愛媛県特定(産業別)最低賃金改正審議用資料〕

1 趣旨

標記の調査は、愛媛県内の民間企業の賃金の実態について調査したものであり、本資料は、愛媛県特定(産業別)最低賃金の改正決定に資するため、その調査結果をとりまとめたものである。

2 調査対象産業・事業所

平成28年経済センサス(活動調査)のデータを母集団として使用し、愛媛県において特定(産業別)最低賃金が設定されている下表の5産業及び規模区分に該当する事業所のうちから無作為抽出したものである。但し、同時期に実施する賃金構造基本統計調査の対象となっている事業所については、本調査の対象から除外される。

産 業	規模区分
① パルプ、紙製造業	1～9人、10～29人、30～99人
② はん用機械器具、生産用機械器具、業務用機械器具製造業	
③ 電子部品・デバイス・電子回路、電気機械器具、情報通信機械器具製造業	
④ 船舶製造・修理業、船用機関製造業	
⑤ 各種商品小売業	全規模

なお、上記5産業のうち、特定(産業別)最低賃金の適用除外業種(①においては機械すき和紙製造業、手すき和紙製造業、内装用ライナー製造業及び建材原紙製造業、②においては計量器・測定器・分析機器・試験機・測量機械器具・理化学機械器具製造業、医療用機械器具・医療用品製造業、光学機械器具・レンズ製造業及び武器製造業、③においては発電用・送電用・配電用電気機械器具製造業及び産業用電気機械器具製造業)については、本資料の集計から除外している。

3 調査対象労働者

事業所規模1～29人は労働者の全数、30人～99人は労働者の半数、100人以上は労働者の5分の1を抽出している。

4 調査の内容

令和5年6月1日現在の状況について、同年6月分の基本給、諸手当、所定労働日数、1日の所定労働時間数等(賃金締切日の定めがある場合には6月の賃金締切日以前の1か月間)の回答を求め、これらにより労働者ごとの1時間当たりの賃金額を算出したものである。

5 調査の集計

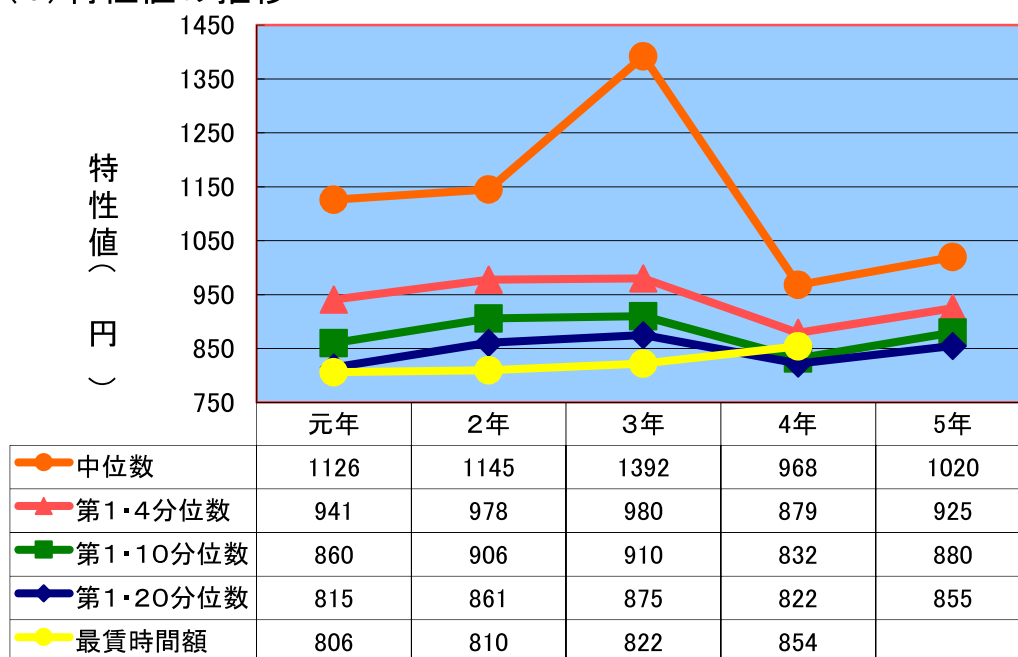
- (1) 集計に当たり、適用除外労働者（①18歳未満又は65歳以上の者、②雇入れ後6月未満の者であって、技能習得中のもの、③清掃又は片付けの業務に主として従事する者、④特定(産業別)最低賃金ごとに定められている適用除外業務に従事する者）を除いた基幹的労働者を対象としており、集計状況は下表のとおり。

	パ紙	はん用	電機	船舶	各商	合計
集計事業所数	10	152	33	135	20	350
集計労働者数	184	1,898	471	1,485	591	4,629

- (2) 集計結果は総括表のとおりであり、賃金分布として、賃金額階級区分ごとの労働者数（最低の賃金額階級区分から累積した人数）を、規模別、性別及び年齢階層別に集計したものである。なお、労働者数は、上記2のとおり抽出した事業所に対する調査結果を母集団に復元した数値であり、産業・規模区分ごとに復元倍率（母集団労働者数を集計労働者数で除したもの）を乗じて復元している。

最低賃金に関する基礎調査結果（各種商品小売業）

（1）特性値の推移



（2）第1・20分位数と最低賃金額との差

	元年	2年	3年	4年	5年
第1・20分位数	815	861	875	822	855
最低賃金額	806	810	822	854	
差	9	51	53	32	

（3）未満率と影響率の推移

	元年	2年	3年	4年	5年
未満率	3.9	0.0	0.0	0.0	1.3
影響率	3.9	0.0	0.0	18.4	

（4）特定最低賃金と地域別最低賃金の比較

	元年	2年	3年	4年	5年
特定時間額	806	810	822	854	
地賃時間額	790	793	821	853	
比率（%）	102.0	102.1	100.1	100.1	

時間当り所定内賃金額 (3手当を除く)	合計	規模別			男性計	女性計
		1～9人	10～29人	30人以上		
計	2,704	13	37	2,654	718	1,986
円	28			28		28
- 843	(1.0)			(1.0)		(1.4)
844 - 844	28 (1.0)			28 (1.0)		28 (1.4)
845 - 845	35 (1.3)			35 (1.3)		35 (1.7)
846 - 846	35 (1.3)			35 (1.3)		35 (1.7)
847 - 847	35 (1.3)			35 (1.3)		35 (1.7)
848 - 848	36 (1.3)	1 (7.7)		35 (1.3)		36 (1.8)
849 - 849	36 (1.3)	1 (7.7)		35 (1.3)		36 (1.8)
850 - 850	36 (1.3)	1 (7.7)		35 (1.3)		36 (1.8)
851 - 851	36 (1.3)	1 (7.7)		35 (1.3)		36 (1.8)
852 - 852	36 (1.3)	1 (7.7)		35 (1.3)		36 (1.8)
853 - 853	36 (1.3)	1 (7.7)		35 (1.3)		36 (1.8)
854 - 854	108 (4.0)	1 (7.7)		107 (4.0)		108 (5.5)
855 - 855	150 (5.6)	1 (7.7)		149 (5.6)		150 (7.6)
856 - 856	173 (6.4)	1 (7.7)		172 (6.5)	4 (0.5)	169 (8.5)
857 - 857	177 (6.5)	1 (7.7)		176 (6.6)	4 (0.5)	173 (8.7)
858 - 858	177 (6.5)	1 (7.7)		176 (6.6)	4 (0.5)	173 (8.7)
859 - 859	177 (6.5)	1 (7.7)		176 (6.6)	4 (0.5)	173 (8.7)
860 - 860	177 (6.5)	1 (7.7)		176 (6.6)	4 (0.5)	173 (8.7)
861 - 861	177 (6.5)	1 (7.7)		176 (6.6)	4 (0.5)	173 (8.7)
862 - 862	192 (7.1)	1 (7.7)		191 (7.2)	4 (0.5)	188 (9.5)
863 - 863	192 (7.1)	1 (7.7)		191 (7.2)	4 (0.5)	188 (9.5)
864 - 864	192 (7.1)	1 (7.7)		191 (7.2)	4 (0.5)	188 (9.5)
865 - 865	196 (7.3)	1 (7.7)		195 (7.3)	4 (0.5)	192 (9.7)
866 - 866	196 (7.3)	1 (7.7)		195 (7.3)	4 (0.5)	192 (9.7)
867 - 867	196 (7.3)	1 (7.7)		195 (7.3)	4 (0.5)	192 (9.7)
868 - 868	223 (8.2)	1 (7.7)		222 (8.4)	8 (1.1)	215 (10.8)
869 - 869	223 (8.2)	1 (7.7)		222 (8.4)	8 (1.1)	215 (10.8)
870 - 870	223 (8.2)	1 (7.7)		222 (8.4)	8 (1.1)	215 (10.8)
871 - 871	223 (8.2)	1 (7.7)		222 (8.4)	8 (1.1)	215 (10.8)

時間当り所定内賃金額 (3手当を除く)	合計	規模別			男性計	女性計
		1～9人	10～29人	30人以上		
872 - 872	223 (8.2)	1 (7.7)		222 (8.4)	8 (1.1)	215 (10.8)
873 873	223 (8.2)	1 (7.7)		222 (8.4)	8 (1.1)	215 (10.8)
874 874	246 (9.1)	1 (7.7)		245 (9.2)	11 (1.6)	234 (11.8)
875 875	253 (9.4)	1 (7.7)		252 (9.5)	11 (1.6)	242 (12.2)
876 876	253 (9.4)	1 (7.7)		252 (9.5)	11 (1.6)	242 (12.2)
877 877	253 (9.4)	1 (7.7)		252 (9.5)	11 (1.6)	242 (12.2)
878 878	253 (9.4)	1 (7.7)		252 (9.5)	11 (1.6)	242 (12.2)
879 879	253 (9.4)	1 (7.7)		252 (9.5)	11 (1.6)	242 (12.2)
880 880	276 (10.2)	1 (7.7)		275 (10.4)	15 (2.1)	261 (13.1)
881 881	288 (10.6)	1 (7.7)		287 (10.8)	15 (2.1)	273 (13.7)
882 882	288 (10.6)	1 (7.7)		287 (10.8)	15 (2.1)	273 (13.7)
883 883	288 (10.6)	1 (7.7)		287 (10.8)	15 (2.1)	273 (13.7)
884 884	288 (10.6)	1 (7.7)		287 (10.8)	15 (2.1)	273 (13.7)
885 885	288 (10.6)	1 (7.7)		287 (10.8)	15 (2.1)	273 (13.7)
886 886	288 (10.6)	1 (7.7)		287 (10.8)	15 (2.1)	273 (13.7)
887 887	288 (10.6)	1 (7.7)		287 (10.8)	15 (2.1)	273 (13.7)
888 888	288 (10.6)	1 (7.7)		287 (10.8)	15 (2.1)	273 (13.7)
889 889	288 (10.6)	1 (7.7)		287 (10.8)	15 (2.1)	273 (13.7)
890 890	307 (11.4)	1 (7.7)		306 (11.5)	15 (2.1)	292 (14.7)
891 891	307 (11.4)	1 (7.7)		306 (11.5)	15 (2.1)	292 (14.7)
892 892	307 (11.4)	1 (7.7)		306 (11.5)	15 (2.1)	292 (14.7)
893 893	311 (11.5)	1 (7.7)		310 (11.7)	15 (2.1)	295 (14.9)
894 894	311 (11.5)	1 (7.7)		310 (11.7)	15 (2.1)	295 (14.9)
895 895	315 (11.6)	1 (7.7)		314 (11.8)	15 (2.1)	299 (15.1)
896 896	330 (12.2)	1 (7.7)		329 (12.4)	15 (2.1)	315 (15.8)
897 897	334 (12.3)	1 (7.7)		333 (12.5)	15 (2.1)	318 (16.0)
898 898	334 (12.3)	1 (7.7)		333 (12.5)	15 (2.1)	318 (16.0)
899 899	334 (12.3)	1 (7.7)		333 (12.5)	15 (2.1)	318 (16.0)
900 900	387 (14.3)	1 (7.7)		386 (14.5)	36 (5.0)	351 (17.7)
901 901	391 (14.5)	1 (7.7)		390 (14.7)	36 (5.0)	355 (17.9)

総括表（１）愛媛県各種商品小売業最低賃金

時間当り所定内賃金額 (3手当を除く)	合計	規模別			男性計	女性計	
		1～9人	10～29人	30人以上			
902	902	395 (14.6)	1 (7.7)		394 (14.8)	36 (5.0)	358 (18.0)
903	903	395 (14.6)	1 (7.7)		394 (14.8)	36 (5.0)	358 (18.0)
904	904	395 (14.6)	1 (7.7)		394 (14.8)	36 (5.0)	358 (18.0)
905	909	456 (16.9)	2 (15.4)		454 (17.1)	43 (6.0)	413 (20.8)
910	919	629 (23.3)	3 (23.1)	1 (2.7)	625 (23.5)	43 (6.0)	586 (29.5)
920	929	684 (25.3)	3 (23.1)	1 (2.7)	680 (25.6)	50 (7.0)	634 (31.9)
930	939	824 (30.5)	3 (23.1)	8 (21.6)	813 (30.6)	71 (9.9)	753 (37.9)
940	949	870 (32.2)	3 (23.1)	9 (24.3)	858 (32.3)	71 (9.9)	799 (40.2)
950	959	913 (33.8)	3 (23.1)	10 (27.0)	900 (33.9)	71 (9.9)	842 (42.4)
960	969	978 (36.2)	3 (23.1)	11 (29.7)	964 (36.3)	82 (11.4)	896 (45.1)
970	979	1,012 (37.4)	3 (23.1)	11 (29.7)	998 (37.6)	86 (11.9)	926 (46.6)
980	989	1,118 (41.4)	3 (23.1)	11 (29.7)	1,104 (41.6)	96 (13.4)	1,022 (51.5)
990	999	1,229 (45.5)	3 (23.1)	12 (32.4)	1,214 (45.7)	100 (13.9)	1,129 (56.8)
1000	1099	1,590 (58.8)	4 (30.8)	15 (40.5)	1,571 (59.2)	166 (23.2)	1,424 (71.7)
1100	1199	1,678 (62.1)	5 (38.5)	17 (45.9)	1,656 (62.4)	181 (25.3)	1,497 (75.4)
1200	1299	1,810 (67.0)	5 (38.5)	19 (51.4)	1,786 (67.3)	234 (32.6)	1,576 (79.4)
1300	1399	1,936 (71.6)	5 (38.5)	20 (54.1)	1,911 (72.0)	271 (37.8)	1,665 (83.8)
1400	1499	2,037 (75.3)	5 (38.5)	23 (62.2)	2,009 (75.7)	293 (40.9)	1,744 (87.8)
1500		2,704 (100.0)	13 (100.0)	37 (100.0)	2,654 (100.0)	718 (100.0)	1,986 (100.0)
月平均賃金額		182,615	295,142	245,319	181,189	276,706	148,618
時間当平均賃金額		1,284	1,804	1,489	1,279	1,740	1,119
月一人当たり労働時間数		135	162	165	135	155	128
第1・20分位数		855	848	939	855	900	854
第1・10分位数		880	905	939	880	960	868
第1・4分位数		925	1,055	956	925	1,190	910
中位数		1,020	1,775	1,248	1,020	1,636	987
四分位偏差係数		0.2743	0.3977	0.3432	0.2646	0.2954	0.1419

時間当り所定内賃金額 （3手当を除く）	合計	年齢別					
		17歳以下	18～19歳	20～54歳	55～59歳	60～64歳	65歳以上
計	2,704		11	1,709	512	471	
円	28			28			
- 843	(1.0)			(1.6)			
844 - 844	(1.0)			(1.6)			
845 - 845	(1.3)			(2.0)			
846 - 846	(1.3)			(2.0)			
847 - 847	(1.3)			(2.0)			
848 - 848	(1.3)			(2.1)			
849 - 849	(1.3)			(2.1)			
850 - 850	(1.3)			(2.1)			
851 - 851	(1.3)			(2.1)			
852 - 852	(1.3)			(2.1)			
853 - 853	(1.3)			(2.1)			
854 - 854	(4.0)			(2.3)		69 (14.6)	
855 - 855	(5.6)			(2.3)		111 (23.5)	
856 - 856	(6.4)			(3.2)	8 (1.5)	111 (23.5)	
857 - 857	(6.5)			(3.4)	8 (1.5)	111 (23.5)	
858 - 858	(6.5)			(3.4)	8 (1.5)	111 (23.5)	
859 - 859	(6.5)			(3.4)	8 (1.5)	111 (23.5)	
860 - 860	(6.5)			(3.4)	8 (1.5)	111 (23.5)	
861 - 861	(6.5)			(3.4)	8 (1.5)	111 (23.5)	
862 - 862	(7.1)			(4.3)	8 (1.5)	111 (23.5)	
863 - 863	(7.1)			(4.3)	8 (1.5)	111 (23.5)	
864 - 864	(7.1)			(4.3)	8 (1.5)	111 (23.5)	
865 - 865	(7.3)			(4.3)	8 (1.5)	114 (24.3)	
866 - 866	(7.3)			(4.3)	8 (1.5)	114 (24.3)	
867 - 867	(7.3)			(4.3)	8 (1.5)	114 (24.3)	
868 - 868	(8.2)			(5.9)	8 (1.5)	114 (24.3)	
869 - 869	(8.2)			(5.9)	8 (1.5)	114 (24.3)	
870 - 870	(8.2)			(5.9)	8 (1.5)	114 (24.3)	
871 - 871	(8.2)			(5.9)	8 (1.5)	114 (24.3)	

時間当り所定内賃金額 (3手当を除く)	合計	年齢別					
		17歳以下	18～19歳	20～54歳	55～59歳	60～64歳	65歳以上
872 - 872	223 (8.2)			101 (5.9)	8 (1.5)	114 (24.3)	
873 873	223 (8.2)			101 (5.9)	8 (1.5)	114 (24.3)	
874 874	246 (9.1)			124 (7.2)	8 (1.5)	114 (24.3)	
875 875	253 (9.4)			124 (7.2)	11 (2.2)	118 (25.1)	
876 876	253 (9.4)			124 (7.2)	11 (2.2)	118 (25.1)	
877 877	253 (9.4)			124 (7.2)	11 (2.2)	118 (25.1)	
878 878	253 (9.4)			124 (7.2)	11 (2.2)	118 (25.1)	
879 879	253 (9.4)			124 (7.2)	11 (2.2)	118 (25.1)	
880 880	276 (10.2)			135 (7.9)	11 (2.2)	130 (27.5)	
881 881	288 (10.6)			139 (8.1)	19 (3.7)	130 (27.5)	
882 882	288 (10.6)			139 (8.1)	19 (3.7)	130 (27.5)	
883 883	288 (10.6)			139 (8.1)	19 (3.7)	130 (27.5)	
884 884	288 (10.6)			139 (8.1)	19 (3.7)	130 (27.5)	
885 885	288 (10.6)			139 (8.1)	19 (3.7)	130 (27.5)	
886 886	288 (10.6)			139 (8.1)	19 (3.7)	130 (27.5)	
887 887	288 (10.6)			139 (8.1)	19 (3.7)	130 (27.5)	
888 888	288 (10.6)			139 (8.1)	19 (3.7)	130 (27.5)	
889 889	288 (10.6)			139 (8.1)	19 (3.7)	130 (27.5)	
890 890	307 (11.4)			139 (8.1)	19 (3.7)	149 (31.6)	
891 891	307 (11.4)			139 (8.1)	19 (3.7)	149 (31.6)	
892 892	307 (11.4)			139 (8.1)	19 (3.7)	149 (31.6)	
893 893	311 (11.5)			143 (8.4)	19 (3.7)	149 (31.6)	
894 894	311 (11.5)			143 (8.4)	19 (3.7)	149 (31.6)	
895 895	315 (11.6)			143 (8.4)	19 (3.7)	153 (32.4)	
896 896	330 (12.2)			154 (9.0)	23 (4.5)	153 (32.4)	
897 897	334 (12.3)			158 (9.3)	23 (4.5)	153 (32.4)	
898 898	334 (12.3)			158 (9.3)	23 (4.5)	153 (32.4)	
899 899	334 (12.3)			158 (9.3)	23 (4.5)	153 (32.4)	
900 900	387 (14.3)			211 (12.4)	23 (4.5)	153 (32.4)	
901 901	391 (14.5)			211 (12.4)	23 (4.5)	156 (33.2)	

総括表（２） 愛媛県各種商品小売業最低賃金

時間当り所定内賃金額 (3手当を除く)	合計	年齢別					
		17歳以下	18～19歳	20～54歳	55～59歳	60～64歳	65歳以上
	395 (14.6)			211 (12.4)	27 (5.2)	156 (33.2)	
902 902							
	395 (14.6)			211 (12.4)	27 (5.2)	156 (33.2)	
903 903							
	395 (14.6)			211 (12.4)	27 (5.2)	156 (33.2)	
904 904							
	456 (16.9)			258 (15.1)	38 (7.3)	160 (34.0)	
905 909							
	629 (23.3)			351 (20.6)	67 (13.1)	210 (44.6)	
910 919							
	684 (25.3)			391 (22.9)	79 (15.3)	214 (45.4)	
920 929							
	824 (30.5)			486 (28.4)	109 (21.2)	229 (48.7)	
930 939							
	870 (32.2)			506 (29.6)	124 (24.2)	240 (51.0)	
940 949							
	913 (33.8)		4 (33.3)	541 (31.6)	128 (25.0)	240 (51.0)	
950 959							
	978 (36.2)		4 (33.3)	576 (33.7)	150 (29.3)	248 (52.6)	
960 969							
	1,012 (37.4)		4 (33.3)	595 (34.8)	161 (31.4)	252 (53.4)	
970 979							
	1,118 (41.4)		4 (33.3)	625 (36.6)	206 (40.3)	283 (60.1)	
980 989							
	1,229 (45.5)		4 (33.3)	679 (39.8)	242 (47.2)	304 (64.5)	
990 999							
	1,590 (58.8)		11 (100.0)	894 (52.3)	310 (60.6)	375 (79.5)	
1000 1099							
	1,678 (62.1)			941 (55.0)	333 (65.1)	393 (83.4)	
1100 1199							
	1,810 (67.0)			1,014 (59.3)	349 (68.2)	437 (92.6)	
1200 1299							
	1,936 (71.6)			1,095 (64.1)	393 (76.7)	437 (92.6)	
1300 1399							
	2,037 (75.3)			1,181 (69.1)	408 (79.8)	437 (92.6)	
1400 1499							
	2,704 (100.0)			1,709 (100.0)	512 (100.0)	471 (100.0)	
1500							
月平均賃金額	182,615		167,532	197,432	182,222	129,679	
時間当平均賃金額	1,284		1,012	1,352	1,278	1,051	
月一人当たり労働時間数	135		166	140	135	118	
第1・20分位数	855		954	868	902	854	
第1・10分位数	880		954	900	910	854	
第1・4分位数	925		954	931	960	875	
中位数	1,020		1,024	1,066	1,008	945	
四分位偏差係数	0.2743		0.0504	0.3303	0.1926	0.1155	

最低賃金引上げ額・率と影響率の関係表

件名	愛媛県各種商品小売業最低賃金				
業種					
現行の最低賃金額	時間額	854円			
未満率	1.3%				
項番	時間額			影響率	未満労働者数
	引上げ額	引上げ率	引上げ後時間額		
1	1	0.12	855	3.99	108
2	2	0.23	856	5.55	150
3	3	0.35	857	6.40	173
4	4	0.47	858	6.55	177
5	5	0.59	859	6.55	177
6	6	0.70	860	6.55	177
7	7	0.82	861	6.55	177
8	8	0.94	862	6.55	177
9	9	1.05	863	7.10	192
10	10	1.17	864	7.10	192
11	11	1.29	865	7.10	192
12	12	1.41	866	7.25	196
13	13	1.52	867	7.25	196
14	14	1.64	868	7.25	196
15	15	1.76	869	8.25	223
16	16	1.87	870	8.25	223
17	17	1.99	871	8.25	223
18	18	2.11	872	8.25	223
19	19	2.22	873	8.25	223
20	20	2.34	874	8.25	223
21	21	2.46	875	9.10	246
22	22	2.58	876	9.36	253
23	23	2.69	877	9.36	253
24	24	2.81	878	9.36	253
25	25	2.93	879	9.36	253
26	26	3.04	880	9.36	253
27	27	3.16	881	10.21	276
28	28	3.28	882	10.65	288
29	29	3.40	883	10.65	288
30	30	3.51	884	10.65	288
31	31	3.63	885	10.65	288
32	32	3.75	886	10.65	288
33	33	3.86	887	10.65	288
34	34	3.98	888	10.65	288
35	35	4.10	889	10.65	288

最低賃金引上げ額・率と影響率の関係表

件名	愛媛県各種商品小売業最低賃金				
業種					
現行の最低賃金額	時間額	854円			
未満率	1.3%				
項番	時間額			影響率	未満労働者数
	引上げ額	引上げ率	引上げ後時間額		
36	36	4.22	890	10.65	288
37	37	4.33	891	11.35	307
38	38	4.45	892	11.35	307
39	39	4.57	893	11.35	307
40	40	4.68	894	11.50	311
41	41	4.80	895	11.50	311
42	42	4.92	896	11.65	315
43	43	5.04	897	12.20	330
44	44	5.15	898	12.35	334
45	45	5.27	899	12.35	334
46	46	5.39	900	12.35	334
47	47	5.50	901	14.31	387
48	48	5.62	902	14.46	391
49	49	5.74	903	14.61	395
50	50	5.85	904	14.61	395
51	51	5.97	905	14.61	395
52	52	6.09	906	15.06	407
53	53	6.21	907	15.51	419
54	54	6.32	908	15.96	432
55	55	6.44	909	16.41	444
56	56	6.56	910	16.86	456
57	57	6.67	911	17.50	473
58	58	6.79	912	18.14	491
59	59	6.91	913	18.78	508
60	60	7.03	914	19.42	525

2023年8月8日

日本銀行松山支店

愛媛県金融経済概況

1. 概観

愛媛県の景気は、緩やかに持ち直している。

すなわち、個人消費は、持ち直している。住宅投資は、弱い動きとなっている。設備投資は、横ばい圏内の動きとなっている。公共投資は、高水準で推移している。こうした中、生産は、横ばい圏内の動きとなっている。雇用・所得環境をみると、緩やかに持ち直している。

2. 各論

(1) 需要項目別動向

公共投資は、高水準で推移している。

輸出は、横ばい圏内の動きとなっている。

設備投資は、横ばい圏内の動きとなっている。

個人消費は、持ち直している。

業態・品目別の需要動向

大型小売店販売 (百貨店、スーパー、ドラッグストア等)	持ち直している。
コンビニエンスストア販売	増加している。
家電販売	横ばい圏内の動きとなっている。
乗用車販売	持ち直している。
宿泊・観光施設の入込み	持ち直している。

住宅投資は、弱い動きとなっている。

(2) 生産

生産は、横ばい圏内の動きとなっている。

業種別の生産動向

織	維	横ばい圏内の動きとなっている。
紙	・ パ ル プ	横ばい圏内の動きとなっている。
化	学	弱い動きとなっている。
プラスチック製品		低調に推移している。
非	鉄 金 属	持ち直している。
食	料 品	堅調に推移している。
はん用・生産用機械		高水準となっている。
電	気 機 械	減少している。
輸送機械（造船）		持ち直しの動きがみられる。

(3) 雇用・所得

雇用・所得環境をみると、緩やかに持ち直している。

(4) 物価

松山市の消費者物価（除く生鮮食品）は、前年を上回っている。

(5) 企業倒産

企業倒産は、落ち着いた動きとなっている。

(6) 金融情勢

実質預金、貸出金とも前年を上回っている。貸出約定平均金利は、前月比低下した。

以 上