



愛媛労働局発表
令和5年4月28日

担当	愛媛労働局職業安定部職業安定課	
	課長	和田 雅裕
	課長補佐	満田 剛大
	電話	089(943)5221

新規学校卒業予定者の職業紹介状況について

令和5年3月新規学校卒業予定者に係る3月末現在の職業紹介状況の概要は、次のとおりである。

- **高校**
 - ・就職希望者数は1,771人で、前年同期に比べ6.7%(128人)減少している。
 - ・就職内定者は1,755人で、就職内定率は99.1%となり、前年同期と比べ0.6ポイント下回った。
- **高専**
 - ・就職希望者数は225人で、前年同期に比べ10.7%(27人)減少している。
 - ・就職内定者は224人で、就職内定率は99.6%となり、前年同期に比べ0.4ポイント上回った。
- **短大**
 - ・就職希望者数は334人で、前年同期に比べ13.5%(52人)減少している。
 - ・就職内定者は310人で、就職内定率は92.8%となり、前年同期に比べ4.7ポイント上回った。
- **大学**
 - ・就職希望者数は2,670人で、前年同期に比べ6.1%(174人)減少している。
 - ・就職内定者は2,624人で、就職内定率は98.3%となり、前年同期に比べ0.9ポイント上回った。

【参考】

- ・中学生の選考・採用内定の期日は、令和5年1月1日以降となっている。
- ・中学・高校については、学校またはハローワークの紹介による就職を希望する生徒を対象としている。

【求人倍率】

学 歴	県内求人倍率	求人倍率 (全数)		
		前年同期比		
高 校	3.26 倍	0.41 ポイント上昇	24.18 倍	3.75 ポイント上昇
大 学	1.67 倍	0.13 ポイント上昇	12.42 倍	1.88 ポイント上昇

【就職決定(内定)状況】

学 歴	就職内定率	前年同期比
		高 校
高 専	99.6 %	0.4 ポイント上昇
短 大	92.8 %	4.7 ポイント上昇
大 学	98.3 %	0.9 ポイント上昇

※ 上記のうち、大卒等の数値は、愛媛労働局・ハローワークが独自に各大学等の協力により可能な範囲で把握した数字をとりまとめており、厚生労働省及び文部科学省が公表している抽出調査と直接比較できるものではありません。

【令和5年3月新規学校卒業者のための就職支援対策（定着支援対策を含む）】

- 愛媛新卒応援ハローワーク等における支援
 - 新卒者等の就職支援に特化した愛媛新卒応援ハローワークをはじめとする県下ハローワークに配置した就職支援ナビゲーターによる未内定の卒業者に対する個別支援の実施
- 就職内定者への定着支援の実施
 - 就職後の早い時期に行う職場訪問・電話連絡や長期休暇前後にSNS等を活用した状況確認等の実施

【令和6年3月新規卒業予定者のための就職支援対策】

- 愛媛労働局（ハローワーク）による合同就職面接会、合同企業説明会の開催
 - 愛媛労働局では春・夏・秋・冬の時期に合同就職面接会、合同企業説明会を開催する予定としています
 - 県下ハローワークでは新卒者等を対象としたミニ面接会等を定期的で開催する予定としています

令和5年3月新規学校卒業者の職業紹介状況（令和5年3月末現在）

愛媛労働局

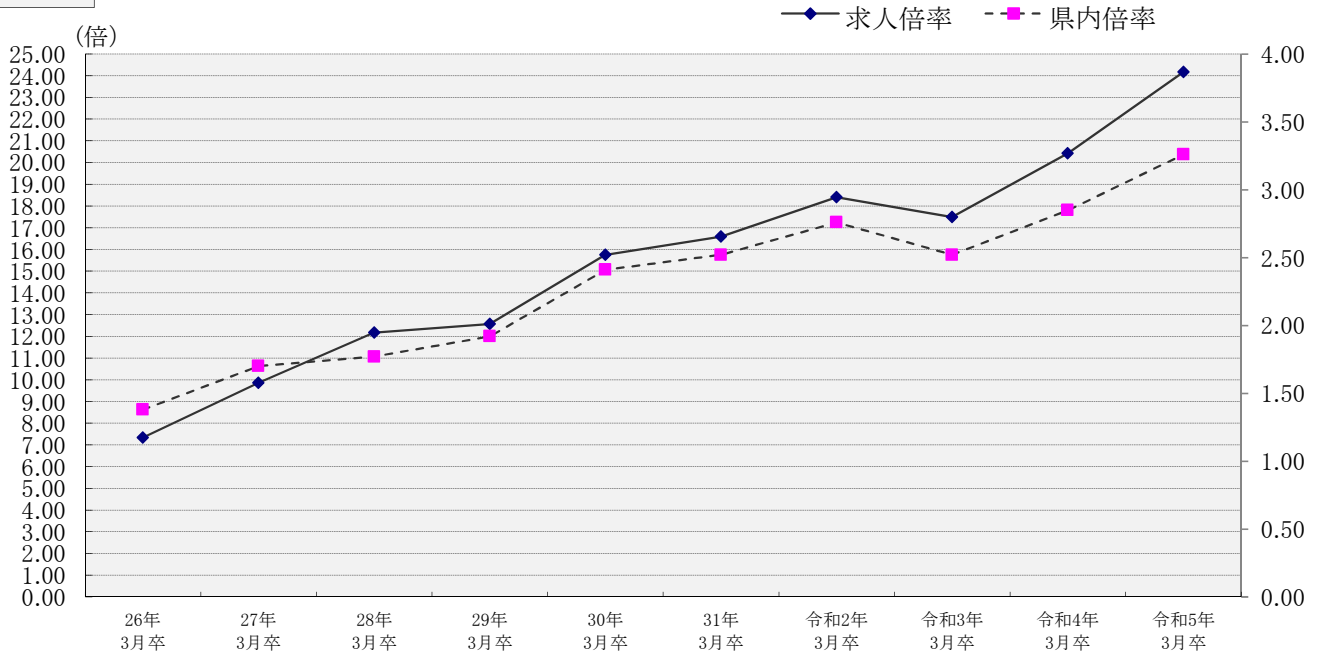
（単位：人）

項目 学校種別	就職希望者数			求人数			求人倍率			就職内定の状況						未内定者数	
	計	男	女	全数	県内 求人数	県外 求人数	全数 (倍)	うち 県内 (倍)	全数			うち県内			内定率 (%)		
									計			うち県内					県内/全数 (%)
									計	男	女	計	男	女			
中学	1	1	0	14	2	12	14.00	2.00	1	0	1	0	100.0	100.0			
前年同月	3	3	0	17	4	13	5.67	1.33	2	0	2	0	100.0	66.7	1		
増減比	▲ 66.7	▲ 66.7		▲ 17.6	▲ 50.0	▲ 7.7	8.33	0.67	-	▲ 50.0	▲ 50.0	-	-	33.3			
高校	1,771	1,116	655	42,814	5,775	37,039	24.18	3.26	646	1,404	856	548	80.0	99.1	16		
前年同月	1,899	1,223	676	38,796	5,412	33,384	20.43	2.85	674	1,512	949	563	79.9	99.7	6		
増減比	▲ 6.7	▲ 8.7	▲ 3.1	10.4	6.7	10.9	3.75	0.41	▲ 4.2	▲ 7.1	▲ 9.8	▲ 2.7	0.1	▲ 0.6	166.7		
高専	225	164	61	5,664	691	4,973	25.17	3.07	61	47	31	16	21.0	99.6	1		
前年同月	252	199	53	5,724	536	5,188	22.71	2.13	52	56	41	15	22.4	99.2	2		
増減比	▲ 10.7	▲ 17.6	15.1	▲ 1.0	28.9	▲ 4.1	2.46	0.94	17.3	▲ 16.1	▲ 24.4	6.7	▲ 1.4	0.4	▲ 50.0		
短大	334	37	297	5,554	2,529	3,025	16.63	7.57	282	255	22	233	82.3	92.8	24		
前年同月	386	45	341	5,367	2,450	2,917	13.90	6.35	319	314	19	295	92.4	88.1	46		
増減比	▲ 13.5	▲ 17.8	▲ 12.9	3.5	3.2	3.7	2.73	1.22	▲ 11.6	▲ 18.8	15.8	▲ 21.0	▲ 10.1	4.7	▲ 47.8		
大学	2,670	1,398	1,272	33,155	4,469	28,686	12.42	1.67	1,250	1,229	589	640	46.8	98.3	46		
前年同月	2,844	1,445	1,399	29,981	4,381	25,600	10.54	1.54	1,372	1,424	644	780	51.4	97.4	75		
増減比	▲ 6.1	▲ 3.3	▲ 9.1	10.6	2.0	12.1	1.88	0.13	▲ 8.9	▲ 13.7	▲ 8.5	▲ 17.9	▲ 4.6	0.9	▲ 38.7		
大学等(小計)	3,229	1,599	1,630	44,373	7,689	36,684	13.74	2.38	1,593	1,531	642	889	48.5	97.8	71		
前年同月	3,482	1,689	1,793	41,072	7,367	33,705	11.80	2.12	1,743	1,794	704	1,090	53.4	96.5	123		
増減比	▲ 7.3	▲ 5.3	▲ 9.1	8.0	4.4	8.8	1.94	0.26	▲ 8.6	▲ 14.7	▲ 8.8	▲ 18.4	▲ 4.9	1.3	▲ 42.3		
合計	5,001	2,716	2,285	87,201	13,466	73,735	17.44	2.69	2,239	2,936	1,499	1,437	59.7	98.3	87		
前年同月	5,384	2,915	2,469	79,885	12,783	67,102	14.84	2.37	2,417	3,308	1,655	1,653	63.0	97.6	130		
増減比	▲ 7.1	▲ 6.8	▲ 7.5	9.2	5.3	9.9	2.60	0.32	▲ 7.4	▲ 11.2	▲ 9.4	▲ 13.1	▲ 3.3	0.7	▲ 33.1		

・ 中学、高校の就職希望者数は、学校またはハローワークの紹介による就職を希望する生徒の数である。（公務員希望者、縁故等就職希望者は含まない。）
 ・ 「求人倍率」の「うち県内（倍）」は、就職希望者数に対する県内求人の倍率である。（県内求人数/就職希望者数＝県内求人倍率）
 ・ 大学等の「求人数」は、各学校がとりまとめた数値である。
 ・ 内定解禁前の学歴における就職希望者は未内定者数に計上しない。

新規学校卒業者の求人倍率(全数・県内)の推移 【各年3月末現在】

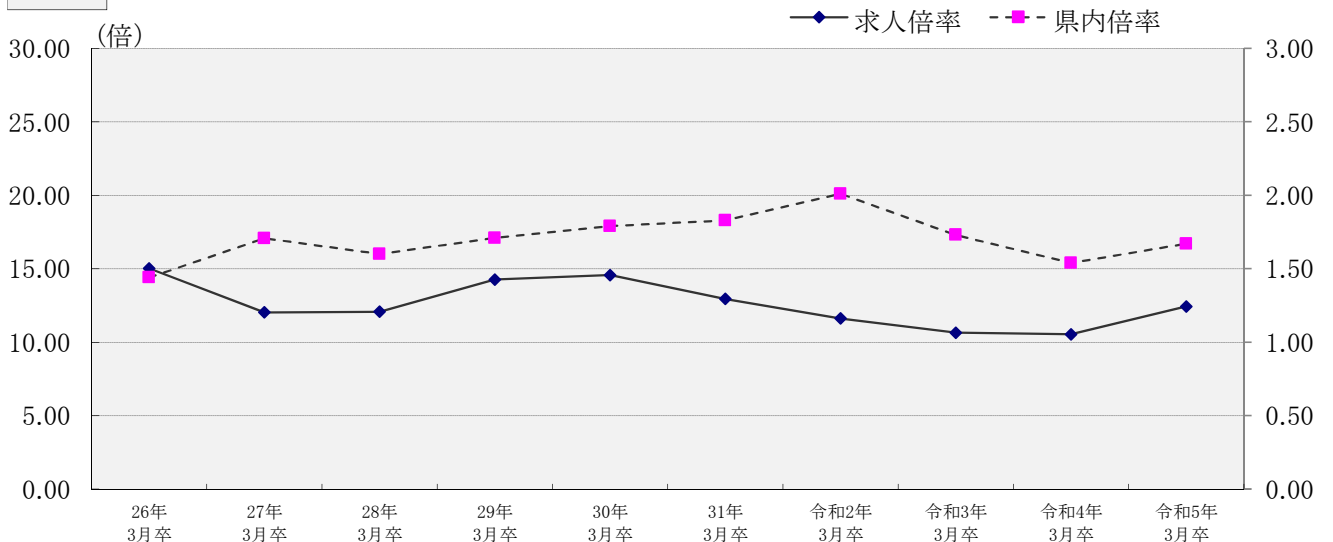
高校



卒業年	26年3月卒	27年3月卒	28年3月卒	29年3月卒	30年3月卒	31年3月卒	令和2年3月卒	令和3年3月卒	令和4年3月卒	令和5年3月卒
求人倍率	7.34	9.86	12.18	12.57	15.76	16.60	18.41	17.50	20.43	24.18
県内倍率	1.38	1.70	1.77	1.92	2.41	2.52	2.76	2.52	2.85	3.26

※「県内倍率」は、就職希望者数に対する県内求人との倍率である。(県内求人数/就職希望者数=県内求人倍率)

大学

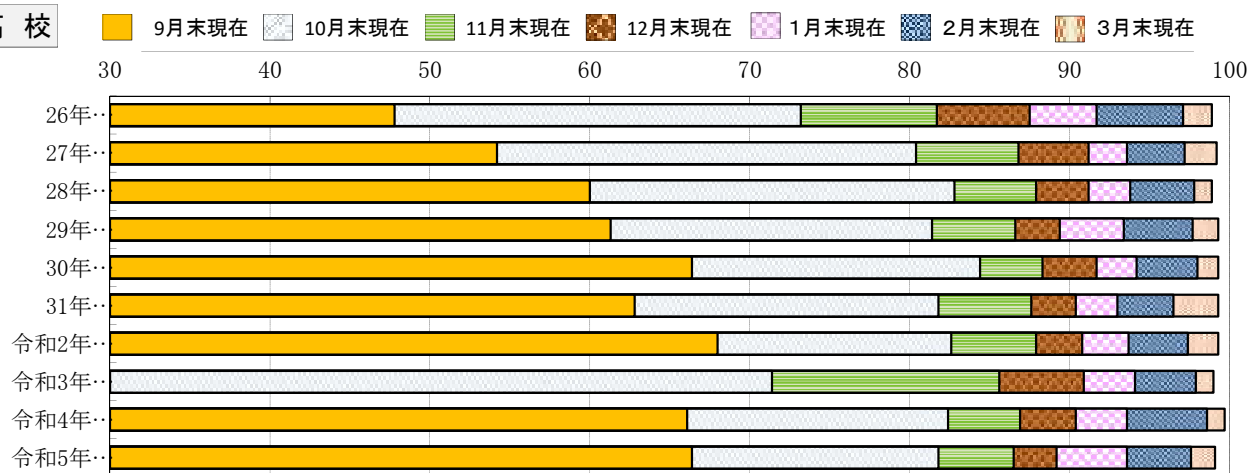


卒業年	26年3月卒	27年3月卒	28年3月卒	29年3月卒	30年3月卒	31年3月卒	令和2年3月卒	令和3年3月卒	令和4年3月卒	令和5年3月卒
求人倍率	15.02	12.03	12.07	14.26	14.57	12.94	11.61	10.64	10.54	12.42
県内倍率	1.44	1.71	1.60	1.71	1.79	1.83	2.01	1.73	1.54	1.67

※「県内倍率」は、就職希望者数に対する県内求人との倍率である。(県内求人数/就職希望者数=県内求人倍率)

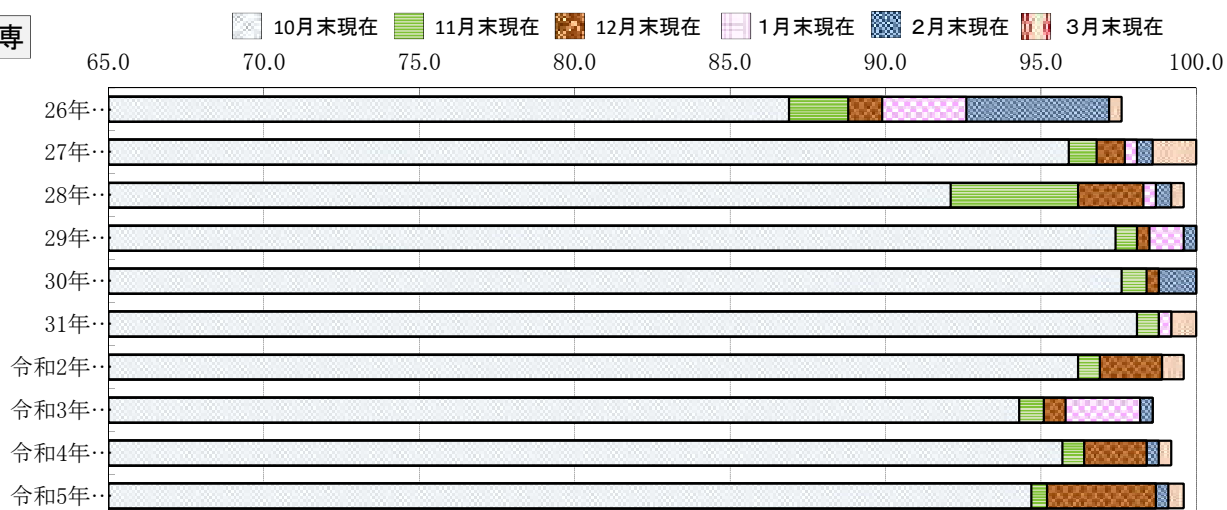
新規学校卒業者の就職内定率の推移

高校



卒業年	26年 3月卒	27年 3月卒	28年 3月卒	29年 3月卒	30年 3月卒	31年 3月卒	令和2年 3月卒	令和3年 3月卒	令和4年 3月卒	令和5年 3月卒
9月末現在	47.8	54.2	60.0	61.3	66.4	62.8	68.0	-	66.1	66.4
10月末現在	73.2	80.4	82.8	81.4	84.4	81.8	82.6	71.4	82.4	81.8
11月末現在	81.7	86.8	87.9	86.6	88.3	87.6	87.9	85.6	86.9	86.5
12月末現在	87.5	91.2	91.2	89.4	91.7	90.4	90.8	90.9	90.4	89.2
1月末現在	91.7	93.6	93.8	93.4	94.2	93.0	93.7	94.1	93.6	93.6
2月末現在	97.1	97.2	97.8	97.7	98.0	96.5	97.4	97.9	98.6	97.6
3月末現在	98.9	99.2	98.9	99.3	99.3	99.3	99.3	99.0	99.7	99.1

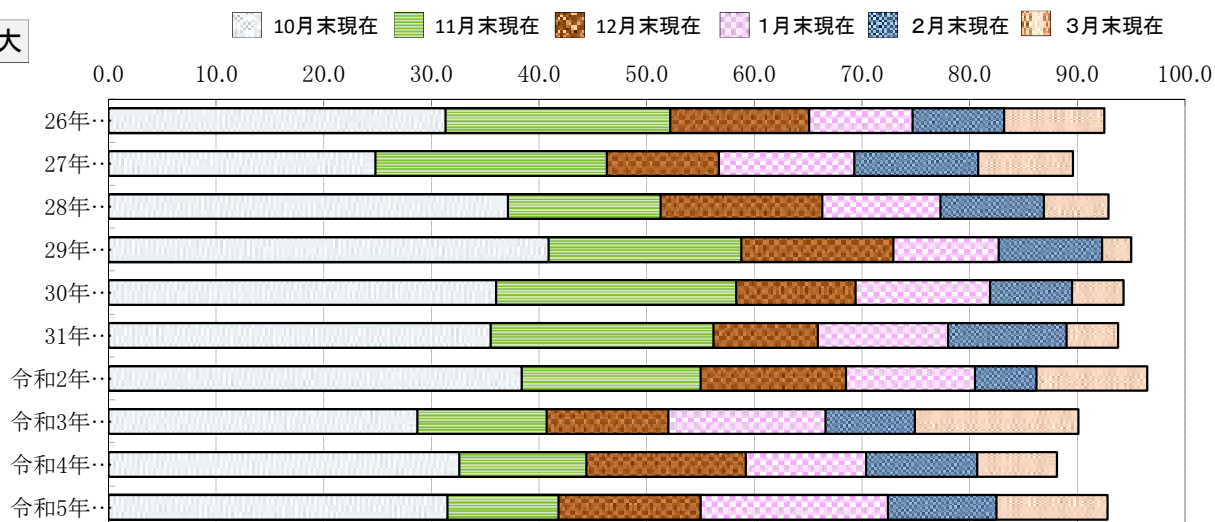
高专



卒業年	26年 3月卒	27年 3月卒	28年 3月卒	29年 3月卒	30年 3月卒	31年 3月卒	令和2年 3月卒	令和3年 3月卒	令和4年 3月卒	令和5年 3月卒
10月末現在	86.9	95.9	92.1	97.4	97.6	98.1	96.2	94.3	95.7	94.7
11月末現在	88.8	96.8	96.2	98.1	98.4	98.8	96.9	95.1	96.4	95.2
12月末現在	89.9	97.7	98.3	98.5	98.8	98.8	98.9	95.8	98.4	98.7
1月末現在	92.6	98.1	98.7	99.6	98.8	99.2	98.9	98.2	98.4	98.7
2月末現在	97.2	98.6	99.2	100.0	100.0	99.2	98.9	98.6	98.8	99.1
3月末現在	97.6	100.0	99.6	100.0	100.0	100.0	99.6	98.6	99.2	99.6

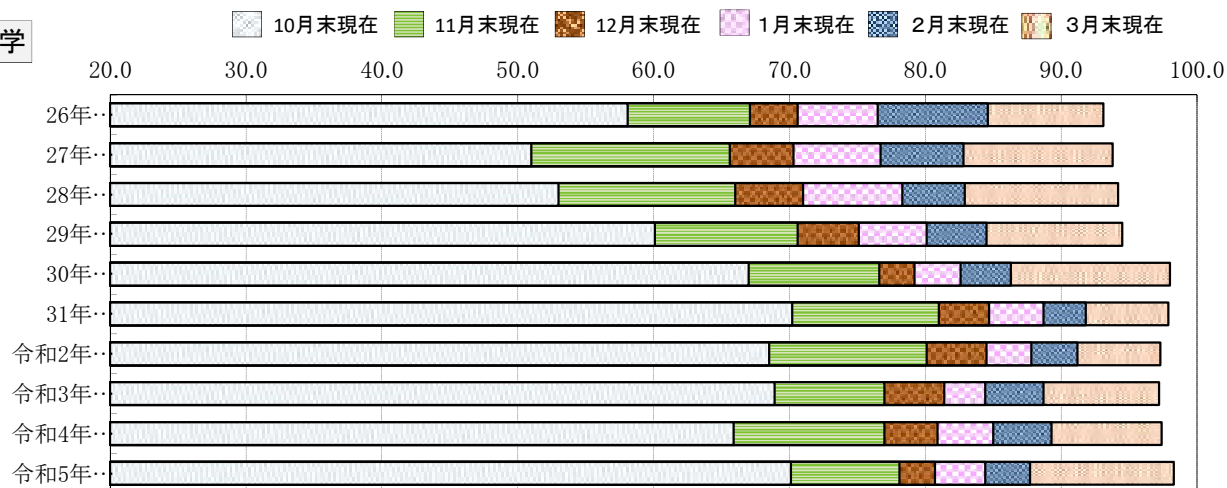
新規学校卒業者の就職内定率の推移

短大



卒業年	26年 3月卒	27年 3月卒	28年 3月卒	29年 3月卒	30年 3月卒	31年 3月卒	令和2年 3月卒	令和3年 3月卒	令和4年 3月卒	令和5年 3月卒
10月末現在	31.3	24.8	37.1	40.9	36.0	35.5	38.4	28.7	32.6	31.5
11月末現在	52.2	46.3	51.3	58.8	58.3	56.2	55.0	40.7	44.4	41.8
12月末現在	65.1	56.7	66.3	72.9	69.4	65.9	68.5	52.0	59.2	55.0
1月末現在	74.7	69.3	77.3	82.7	81.9	78.0	80.5	66.6	70.4	72.4
2月末現在	83.2	80.8	86.9	92.3	89.5	89.0	86.2	74.9	80.7	82.5
3月末現在	92.5	89.6	92.9	95.0	94.3	93.8	96.5	90.1	88.1	92.8

大学



卒業年	26年 3月卒	27年 3月卒	28年 3月卒	29年 3月卒	30年 3月卒	31年 3月卒	令和2年 3月卒	令和3年 3月卒	令和4年 3月卒	令和5年 3月卒
10月末現在	58.1	51.0	53.0	60.1	67.0	70.2	68.5	68.9	65.9	70.1
11月末現在	67.1	65.6	66.0	70.6	76.6	81.0	80.1	77.0	77.0	78.1
12月末現在	70.6	70.3	71.0	75.1	79.2	84.7	84.5	81.4	80.9	80.7
1月末現在	76.5	76.7	78.3	80.1	82.6	88.7	87.8	84.4	85.0	84.4
2月末現在	84.6	82.8	82.9	84.5	86.3	91.8	91.2	88.7	89.3	87.7
3月末現在	93.1	93.8	94.2	94.5	98.0	97.9	97.3	97.2	97.4	98.3