



愛媛労働局発表
令和5年3月30日

担当	愛媛労働局職業安定部職業安定課	
	課長	渡部 仁司
	課長補佐	河野 純也
	電話	089(943)5221

新規学校卒業予定者の職業紹介状況について

令和5年3月新規学校卒業予定者に係る2月末現在の職業紹介状況の概要は、次のとおりである。

- **高校**
 - ・就職希望者数は1,778人で、前年同期に比べ6.8%(129人)減少している。
 - ・就職内定者は1,736人で、就職内定率は97.6%となり、前年同期と比べ1.0ポイント下回った。
- **高専**
 - ・就職希望者数は227人で、前年同期に比べ13.1%(25人)減少している。
 - ・就職内定者は279人で、就職内定率は99.1%となり、前年同期に比べ0.3ポイント上回った。
- **短大**
 - ・就職希望者数は338人で、前年同期に比べ13.1%(51人)減少している。
 - ・就職内定者は279人で、就職内定率は82.5%となり、前年同期に比べ1.8ポイント上回った。
- **大学**
 - ・就職希望者数は2,760人で、前年同期に比べ6.6%(195人)減少している。
 - ・就職内定者は2,421人で、就職内定率は87.7%となり、前年同期に比べ1.6ポイント下回った。

【参考】

- ・中学生の選考・採用内定の期日は、令和5年1月1日以降となっている。
- ・中学・高校については、学校またはハローワークの紹介による就職を希望する生徒を対象としている。

【求人倍率】

学 歴	県内求人倍率	求人倍率 (全数)		
		前年同期比		前年同期比
高 校	3.25 倍	0.41 ポイント上昇		3.72 ポイント上昇
大 学	1.62 倍	0.14 ポイント上昇		1.94 ポイント上昇

【就職決定(内定)状況】

学 歴	就職内定率	前年同期比
		高 校
高 専	99.1 %	0.3 ポイント上昇
短 大	82.5 %	1.8 ポイント上昇
大 学	87.7 %	1.6 ポイント低下

※ 上記のうち、大卒等の数値は、愛媛労働局・ハローワークが独自に各大学等の協力により可能な範囲で把握した数字をとりまとめており、厚生労働省及び文部科学省が公表している抽出調査と直接比較できるものではありません。

【新規学校卒業予定者のための就職支援対策】

- 愛媛新卒応援ハローワーク等における支援
 - 新卒者等の就職支援に特化した愛媛新卒応援ハローワークをはじめとする県下ハローワークに配置した就職支援ナビゲーターによる未内定の生徒・学生に対する個別支援の実施
- 関係機関（学校、就職支援機関等）との連携による支援策の取組強化

令和5年3月新規学校卒業者の職業紹介状況（令和5年2月末現在）

愛媛労働局

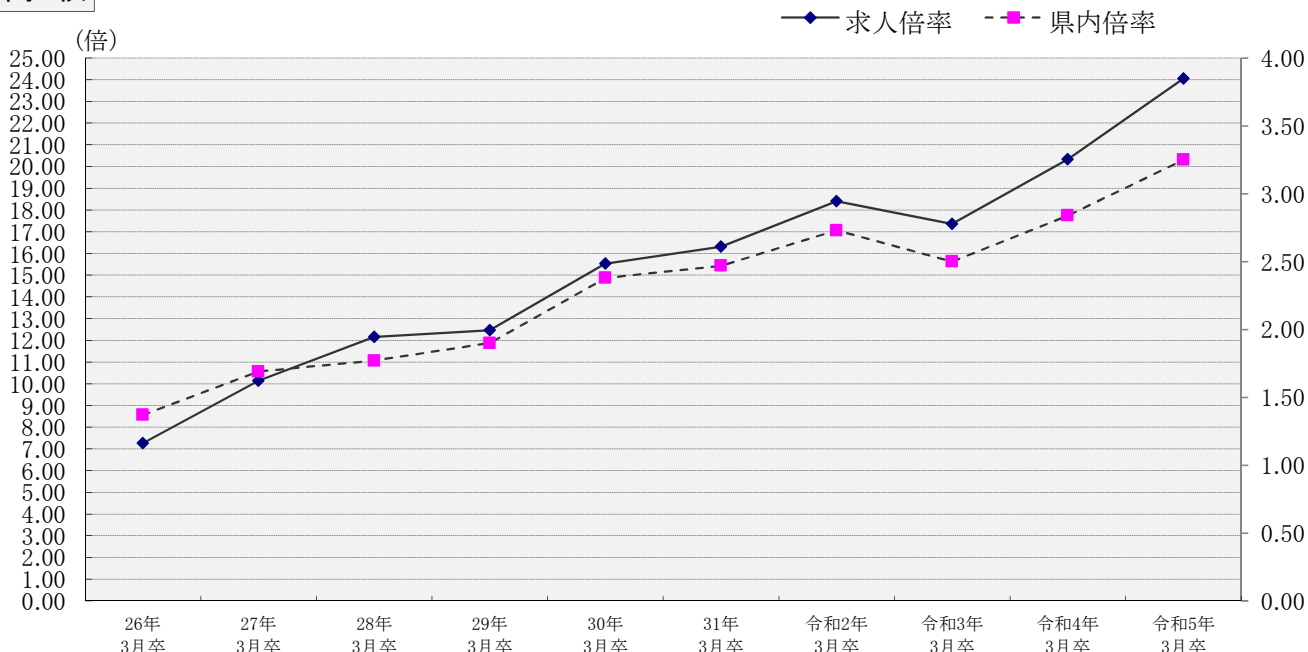
（単位：人）

項目 学校種別	就職希望者数			求人数			求人倍率			就職内定の状況						未内定者数			
	計	男	女	全数	県内求人数	県外求人数	全数(倍)	うち県内(倍)	全数			うち県内			内定率(%)				
									計	男	女	計	男	女			計	男	女
中学	2	1	1	14	2	12	7.00	1.00	0	0	0	-	0.0	2					
前年同月	2	2	0	17	4	13	8.50	2.00	1	0	1	100.0	50.0	1					
増減比	0.0	▲ 50.0		▲ 17.6	▲ 50.0	▲ 7.7	▲ 1.50	▲ 1.00	-	▲ 100.0	▲ 100.0	-	▲ 50.0	100.0					
高校	1,778	1,120	658	42,786	5,771	37,015	24.06	3.25	636	1,384	846	538	79.7	42					
前年同月	1,907	1,226	681	38,792	5,411	33,381	20.34	2.84	669	1,500	943	557	79.7	26					
増減比	▲ 6.8	▲ 8.6	▲ 3.4	10.3	6.7	10.9	3.72	0.41	▲ 4.9	▲ 7.7	▲ 10.3	▲ 3.4	0.0	▲ 1.0					
高専	227	166	61	5,660	691	4,969	24.93	3.04	61	47	31	16	20.9	2					
前年同月	252	199	53	5,724	536	5,188	22.71	2.13	52	56	41	15	22.5	3					
増減比	▲ 9.9	▲ 16.6	15.1	▲ 1.1	28.9	▲ 4.2	2.22	0.91	17.3	▲ 16.1	▲ 24.4	6.7	▲ 1.6	▲ 33.3					
短大	338	37	301	5,547	2,523	3,024	16.41	7.46	261	227	15	212	81.4	59					
前年同月	389	45	344	5,364	2,448	2,916	13.79	6.29	296	287	17	270	91.4	75					
増減比	▲ 13.1	▲ 17.8	▲ 12.5	3.4	3.1	3.7	2.62	1.17	▲ 11.8	▲ 20.9	▲ 11.8	▲ 21.5	▲ 10.0	▲ 21.3					
大学	2,760	1,463	1,297	33,147	4,463	28,684	12.01	1.62	1,175	1,123	521	602	46.4	339					
前年同月	2,955	1,512	1,443	29,757	4,374	25,383	10.07	1.48	1,325	1,339	592	747	50.8	317					
増減比	▲ 6.6	▲ 3.2	▲ 10.1	11.4	2.0	13.0	1.94	0.14	▲ 11.3	▲ 16.1	▲ 12.0	▲ 19.4	▲ 4.4	▲ 1.6					
大学等(小計)	3,325	1,666	1,659	44,354	7,677	36,677	13.34	2.31	1,497	1,397	567	830	47.8	400					
前年同月	3,596	1,756	1,840	40,845	7,358	33,487	11.36	2.05	1,673	1,682	650	1,032	52.5	395					
増減比	▲ 7.5	▲ 5.1	▲ 9.8	8.6	4.3	9.5	1.98	0.26	▲ 6.5	▲ 16.9	▲ 12.8	▲ 19.6	▲ 4.7	▲ 1.3					
合計	5,105	2,787	2,318	87,154	13,450	73,704	17.07	2.63	2,133	2,781	1,413	1,368	59.7	444					
前年同月	5,505	2,984	2,521	79,654	12,773	66,881	14.47	2.32	2,342	3,183	1,594	1,589	62.6	422					
増減比	▲ 7.3	▲ 6.6	▲ 8.1	9.4	5.3	10.2	2.60	0.31	▲ 8.9	▲ 12.6	▲ 11.4	▲ 13.9	▲ 2.9	▲ 1.0					

・ 中学、高校の就職希望者数は、学校またはハローワークの紹介による就職を希望する生徒の数である。（公務員希望者、縁故等就職希望者は含まない。）
 ・ 「求人倍率」の「うち県内(倍)」は、就職希望者数に対する県内求人の倍率である。（県内求人数/就職希望者数＝県内求人倍率）
 ・ 大学等の「求人数」は、各学校がとりまとめた数値である。
 ・ 内定解禁前の学歴における就職希望者は未内定者数に計上しない。

新規学校卒業者の求人倍率(全数・県内)の推移 【各年2月末現在】

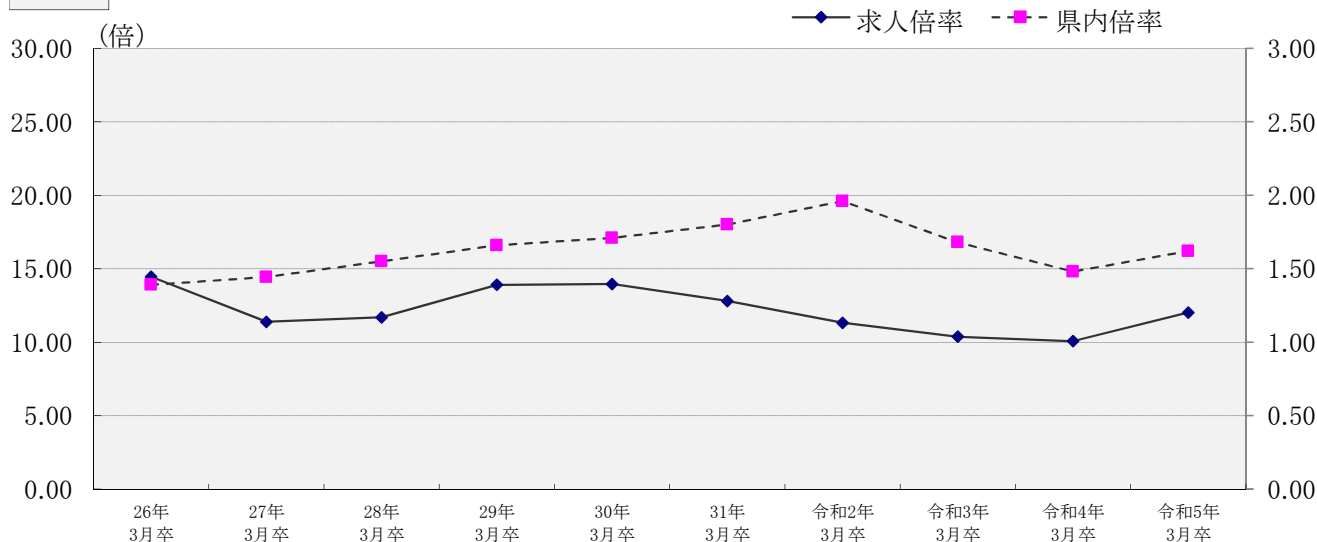
高校



卒業年	26年3月卒	27年3月卒	28年3月卒	29年3月卒	30年3月卒	31年3月卒	令和2年3月卒	令和3年3月卒	令和4年3月卒	令和5年3月卒
求人倍率	7.27	10.14	12.16	12.47	15.54	16.32	18.41	17.37	20.34	24.06
県内倍率	1.37	1.69	1.77	1.90	2.38	2.47	2.73	2.50	2.84	3.25

※「県内倍率」は、就職希望者数に対する県内求人倍率である。(県内求人数/就職希望者数=県内求人倍率)

大学

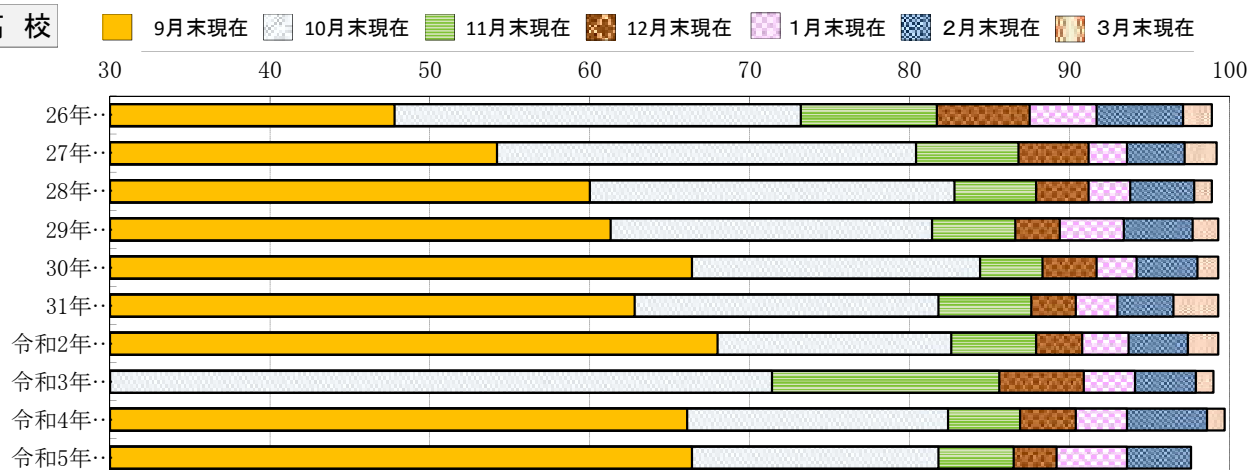


卒業年	26年3月卒	27年3月卒	28年3月卒	29年3月卒	30年3月卒	31年3月卒	令和2年3月卒	令和3年3月卒	令和4年3月卒	令和5年3月卒
求人倍率	14.45	11.38	11.69	13.90	13.96	12.80	11.32	10.37	10.07	12.01
県内倍率	1.39	1.44	1.55	1.66	1.71	1.80	1.96	1.68	1.48	1.62

※「県内倍率」は、就職希望者数に対する県内求人倍率である。(県内求人数/就職希望者数=県内求人倍率)

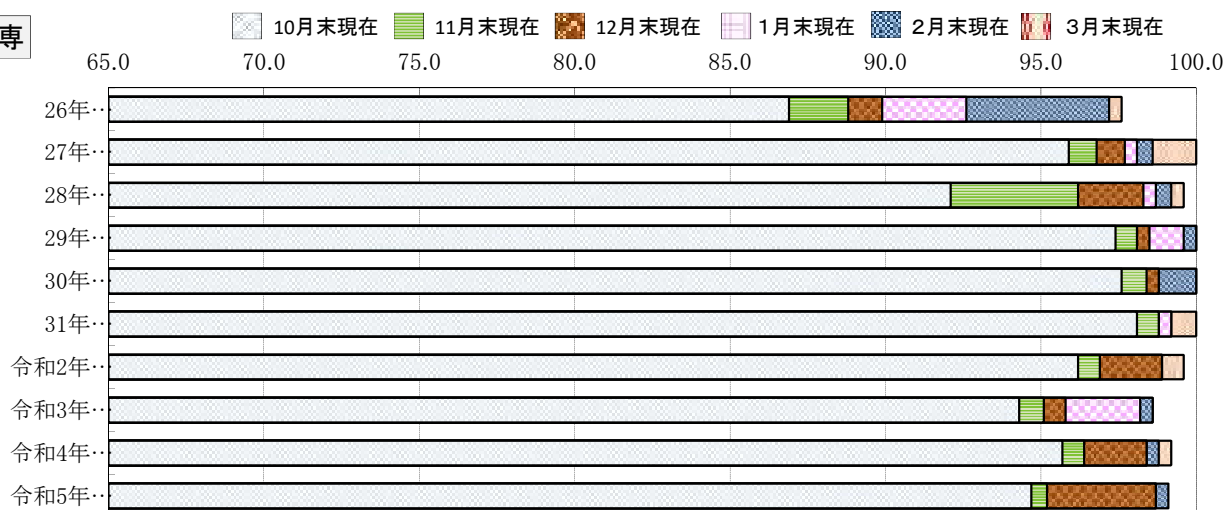
新規学校卒業者の就職内定率の推移

高校



卒業年	26年 3月卒	27年 3月卒	28年 3月卒	29年 3月卒	30年 3月卒	31年 3月卒	令和2年 3月卒	令和3年 3月卒	令和4年 3月卒	令和5年 3月卒
9月末現在	47.8	54.2	60.0	61.3	66.4	62.8	68.0	-	66.1	66.4
10月末現在	73.2	80.4	82.8	81.4	84.4	81.8	82.6	71.4	82.4	81.8
11月末現在	81.7	86.8	87.9	86.6	88.3	87.6	87.9	85.6	86.9	86.5
12月末現在	87.5	91.2	91.2	89.4	91.7	90.4	90.8	90.9	90.4	89.2
1月末現在	91.7	93.6	93.8	93.4	94.2	93.0	93.7	94.1	93.6	93.6
2月末現在	97.1	97.2	97.8	97.7	98.0	96.5	97.4	97.9	98.6	97.6
3月末現在	98.9	99.2	98.9	99.3	99.3	99.3	99.3	99.0	99.7	

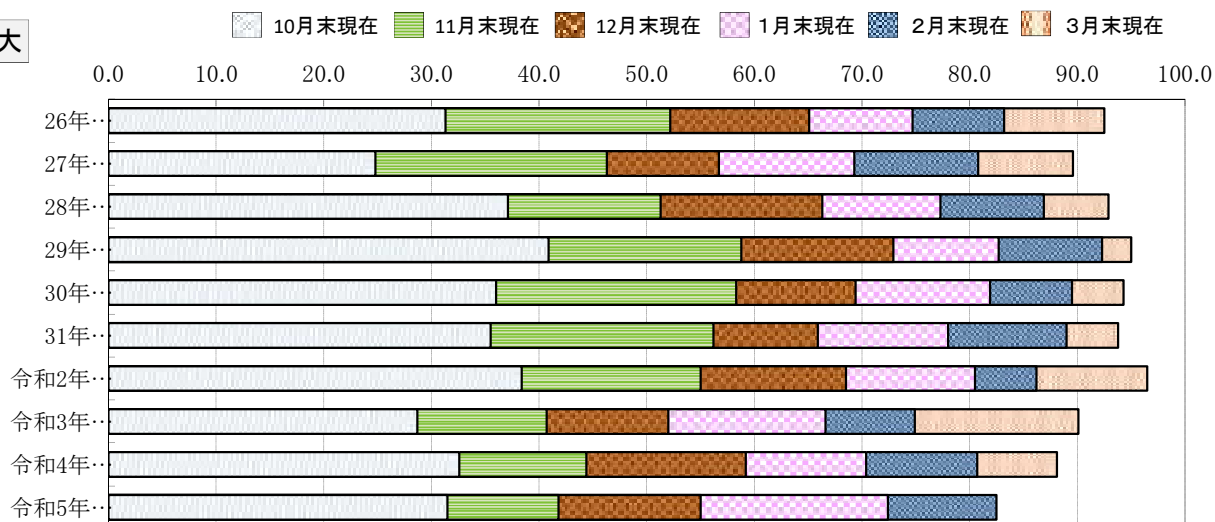
高专



卒業年	26年 3月卒	27年 3月卒	28年 3月卒	29年 3月卒	30年 3月卒	31年 3月卒	令和2年 3月卒	令和3年 3月卒	令和4年 3月卒	令和5年 3月卒
10月末現在	86.9	95.9	92.1	97.4	97.6	98.1	96.2	94.3	95.7	94.7
11月末現在	88.8	96.8	96.2	98.1	98.4	98.8	96.9	95.1	96.4	95.2
12月末現在	89.9	97.7	98.3	98.5	98.8	98.8	98.9	95.8	98.4	98.7
1月末現在	92.6	98.1	98.7	99.6	98.8	99.2	98.9	98.2	98.4	98.7
2月末現在	97.2	98.6	99.2	100.0	100.0	99.2	98.9	98.6	98.8	99.1
3月末現在	97.6	100.0	99.6	100.0	100.0	100.0	99.6	98.6	99.2	

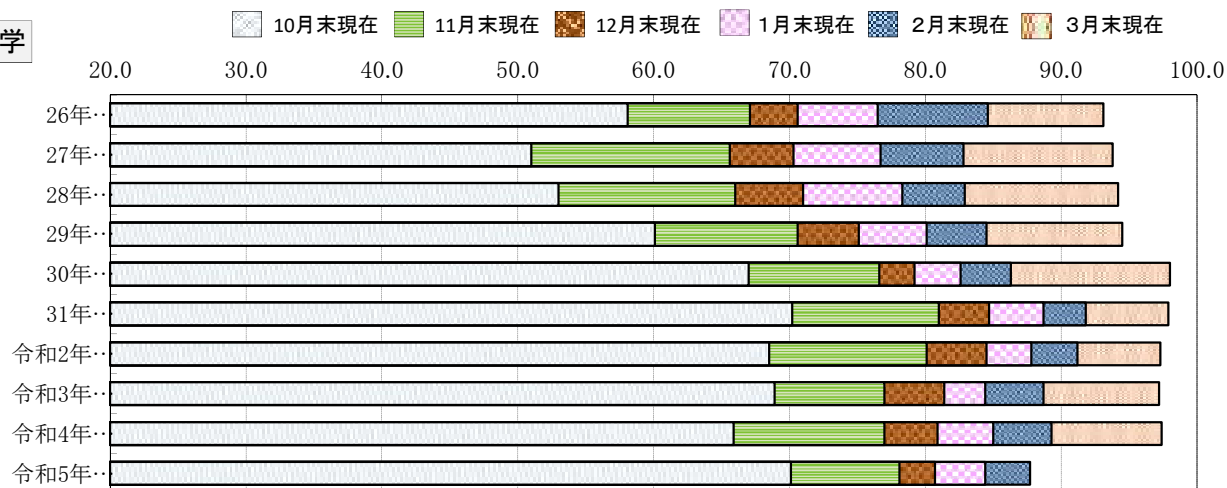
新規学校卒業者の就職内定率の推移

短大



卒業年	26年 3月卒	27年 3月卒	28年 3月卒	29年 3月卒	30年 3月卒	31年 3月卒	令和2年 3月卒	令和3年 3月卒	令和4年 3月卒	令和5年 3月卒
10月末現在	31.3	24.8	37.1	40.9	36.0	35.5	38.4	28.7	32.6	31.5
11月末現在	52.2	46.3	51.3	58.8	58.3	56.2	55.0	40.7	44.4	41.8
12月末現在	65.1	56.7	66.3	72.9	69.4	65.9	68.5	52.0	59.2	55.0
1月末現在	74.7	69.3	77.3	82.7	81.9	78.0	80.5	66.6	70.4	72.4
2月末現在	83.2	80.8	86.9	92.3	89.5	89.0	86.2	74.9	80.7	82.5
3月末現在	92.5	89.6	92.9	95.0	94.3	93.8	96.5	90.1	88.1	

大学



卒業年	26年 3月卒	27年 3月卒	28年 3月卒	29年 3月卒	30年 3月卒	31年 3月卒	令和2年 3月卒	令和3年 3月卒	令和4年 3月卒	令和5年 3月卒
10月末現在	58.1	51.0	53.0	60.1	67.0	70.2	68.5	68.9	65.9	70.1
11月末現在	67.1	65.6	66.0	70.6	76.6	81.0	80.1	77.0	77.0	78.1
12月末現在	70.6	70.3	71.0	75.1	79.2	84.7	84.5	81.4	80.9	80.7
1月末現在	76.5	76.7	78.3	80.1	82.6	88.7	87.8	84.4	85.0	84.4
2月末現在	84.6	82.8	82.9	84.5	86.3	91.8	91.2	88.7	89.3	87.7
3月末現在	93.1	93.8	94.2	94.5	98.0	97.9	97.3	97.2	97.4	