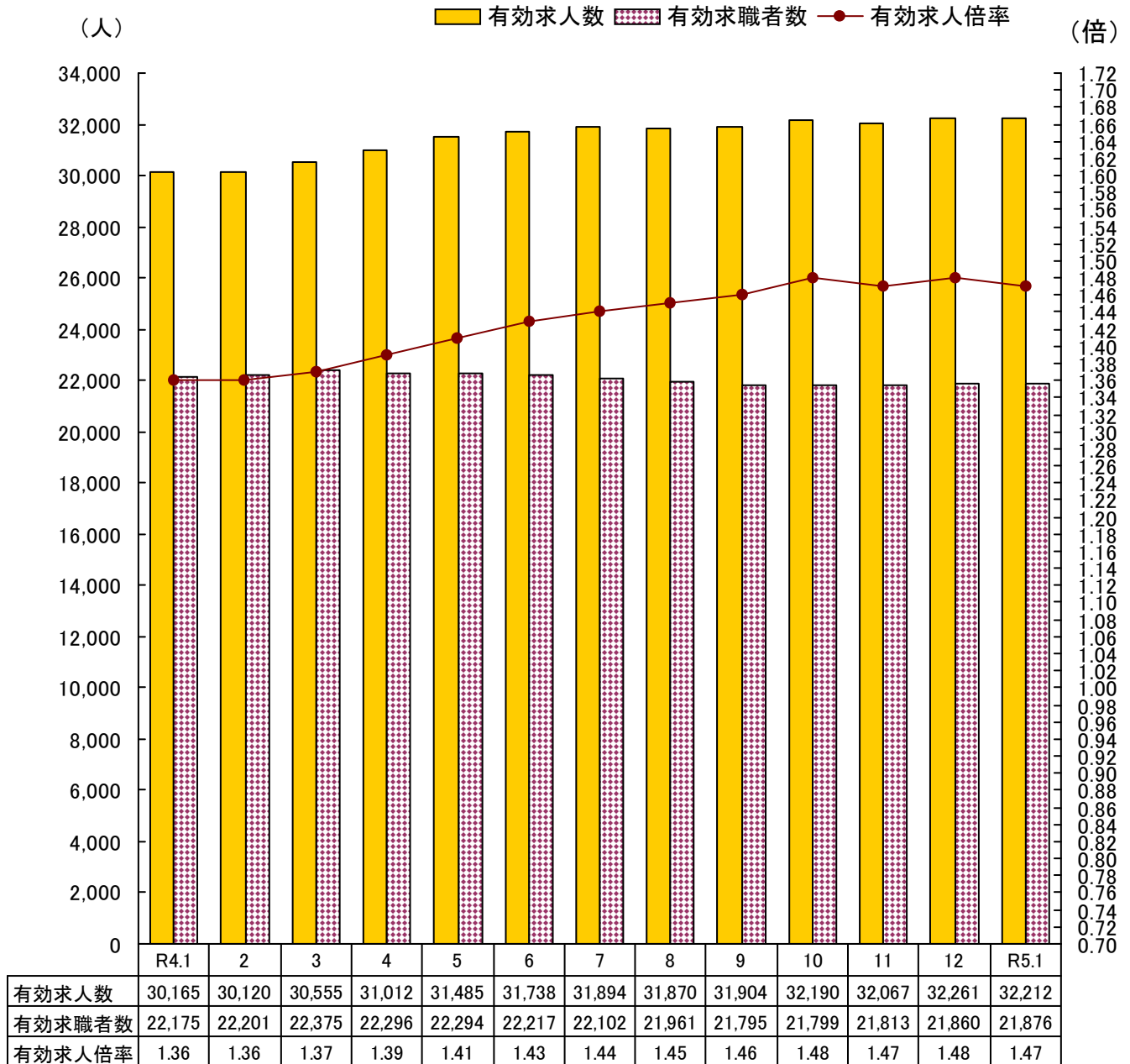


# 労働市場月報

## (令和5年1月分)

有効求人・有効求職・有効求人倍率の推移



※ 有効求人倍率は季節調整値。 季節調整法はセンサス局法Ⅱ(X-12-ARIMA)による。  
 なお、令和4年12月以前の数値は新季節指数により改訂されている。  
 令和3年9月以降の数値には、ハローワークに来所せず、オンライン上で求職登録した求職者数や、求職者がハローワークインターネットサービスの求人に直接応募した就職件数等が含まれている。

# I 労働市場概況

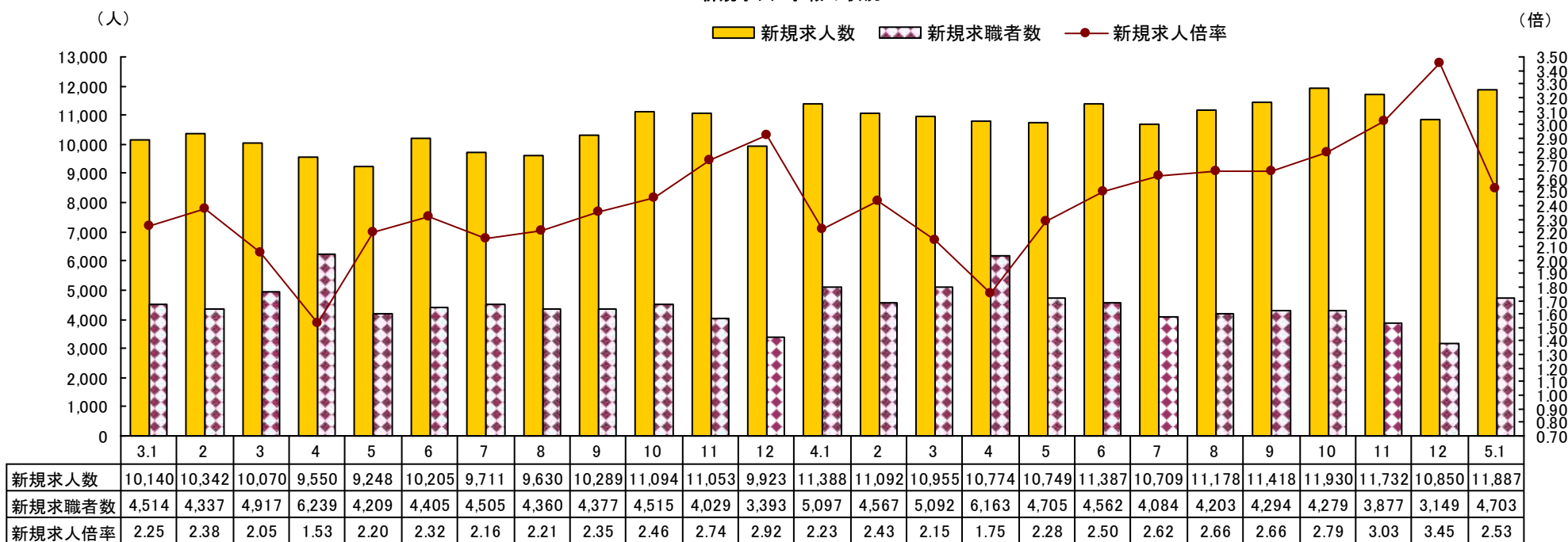
## 【1 県内雇用情勢総括】

雇用情勢は、求人が求職を大幅に上回って推移している。今後も物価上昇等が雇用に与える影響に注意する必要がある。

愛媛労働局では、人手不足感が高まっている状況を踏まえ、雇用のミスマッチの解消に取り組むとともに、高齢者、就職氷河期世代、女性、障害者等の様々な人材の活躍促進、人材育成を進め、特に、少子高齢化、若年者の県外への流出など労働力人口の減少が進む中で、生涯現役社会を実現するために再就職支援や就業機会の確保を強化する。

## 【2 求人・求職の状況】

新規求人・求職の状況

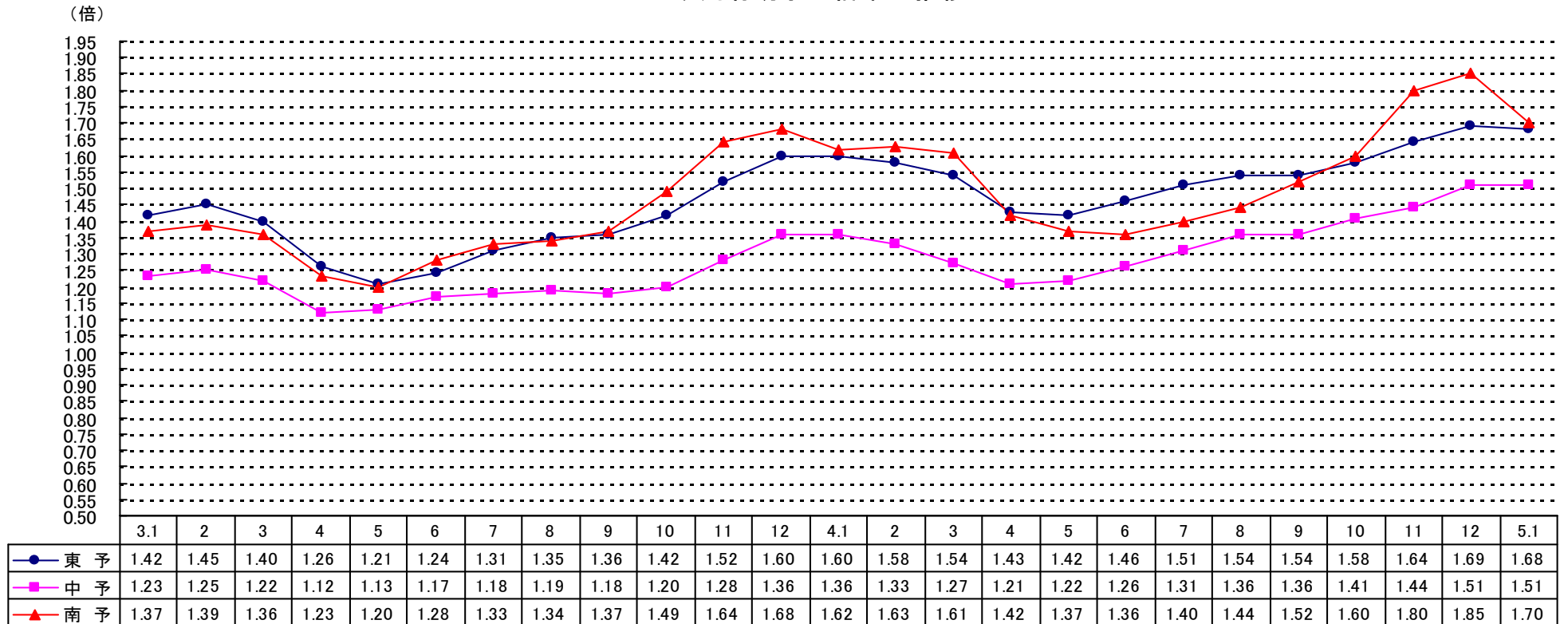


- (1) 新規求人数は、前年同月比 4.4% (499 人) 増の 11,887 人となった。
- (2) 新規求職者数は、前年同月比▲7.7% (394 人) 減の 4,703 人 (うち雇用保険受給者 1,229 人) となった。
- (3) 有効求人数は、前年同月比 6.9% (2,123 人) 増の 32,872 人となった。
- (4) 有効求職者数は、前年同月比▲1.3% (264 人) 減の 20,732 人となった。

### 【3 求人倍率の推移】

- (1) 季節調整値では、新規で2.53倍（前月差0.22ポイント低下）、有効で1.47倍（前月差0.01ポイント低下）となった。
- (2) 原数値では、新規で2.53倍（前年同月差0.30ポイント上昇）、有効で1.59倍（前年同月差0.13ポイント上昇）となった。
- (3) 地域別有効求人倍率の推移（原数値）

地域別有効求人倍率の推移



### 【4 就職・充足の状況】

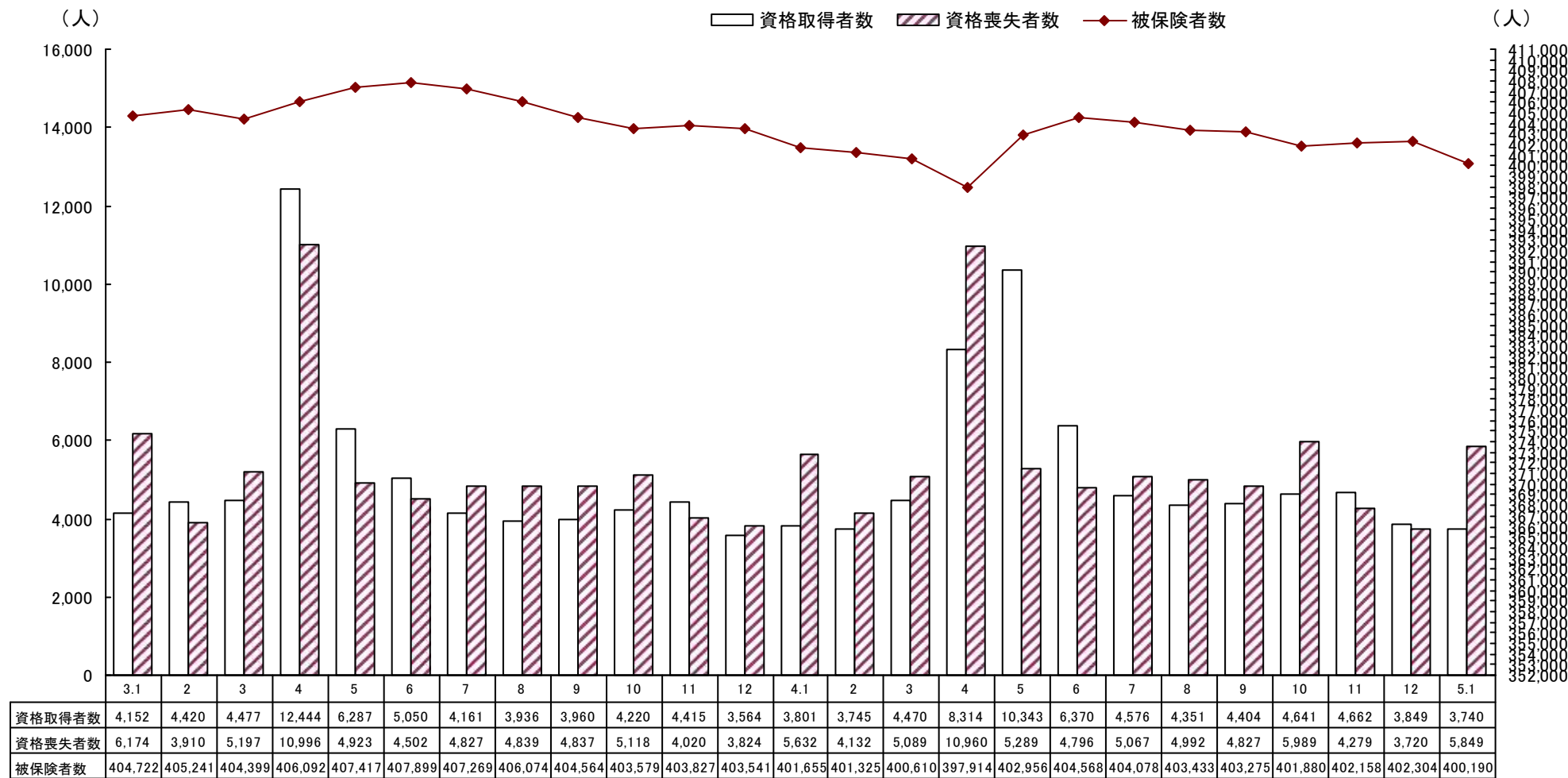
- (1) 就職件数は、前年同月比▲6.6%（84件）減の1,183件（うち常用1,076件、雇用保険受給者351件、中高年618件）となった。  
このうち、前年同月比で、常用が▲4.4%（50件）減、雇用保険受給者が▲5.6%（21件）減、中高年が▲4.8%（31件）減となった。
- (2) 充足数は、1,158件で前年同月比▲6.2%（77件）減となった。

## 【5 雇用保険の状況】

### (1) 適用関係

適用事業所数は、26,797 所で前年同月比 0.2%（42 所）増、被保険者数は、400,190 人で前年同月比▲0.4%（1,465 人）減となった。

### 雇用保険資格取得者・資格喪失者・被保険者数の推移

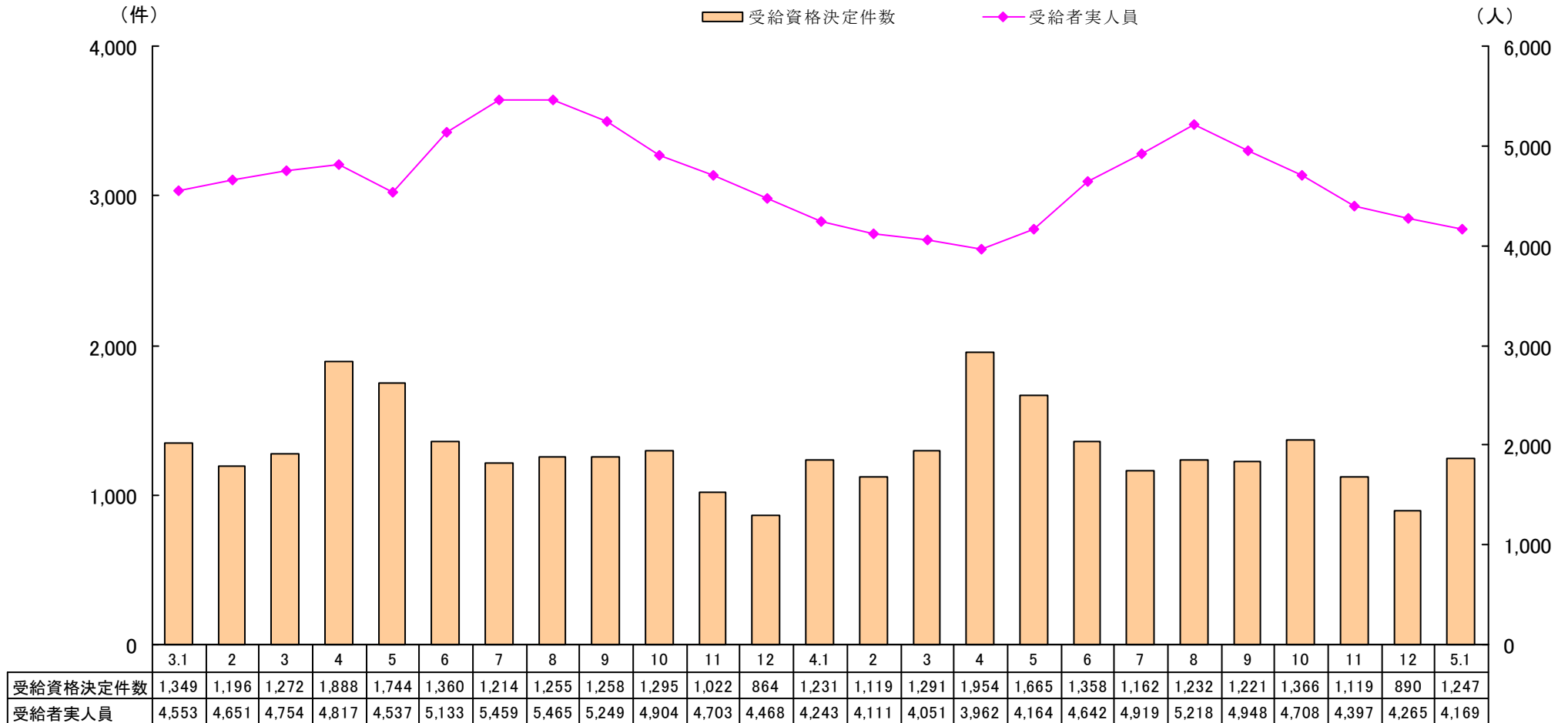


(2) 給付関係

一般受給資格決定件数は、※ 1,247 件で前年同月に比べて 1.3% (16 件) 増となった。

また、受給者実人員は、4,169 人で前年同月に比べて▲1.7% (74 人) 減となった。

一般受給資格決定件数・受給者実人員の推移



※令和3年4月～令和5年1月の受給資格決定件数は、速報値のため、修正される場合があり得る。

## Ⅱ 主要指標の動向

		5年 1月	4年 12月	4年 1月	増減数		増減率(%)		
					対前月	対前年	対前月	対前年	
職 就 業 紹 介	求 職	① 新規求職申込件数	4,703	3,149	5,097	1,554	▲ 394	49.3	▲ 7.7
		①のうち(保)受給者	1,229	830	1,241	399	▲ 12	48.1	▲ 1.0
		①のうち常用	4,684	3,128	5,073	1,556	▲ 389	49.7	▲ 7.7
	就 職	② 月間有効求職者数	20,732	20,157	20,996	575	▲ 264	2.9	▲ 1.3
		②のうち(保)受給者	6,926	6,808	6,992	118	▲ 66	1.7	▲ 0.9
	求 人 充 足	③ 就職件数	1,183	1,151	1,267	32	▲ 84	2.8	▲ 6.6
		④ 新規求人 数	11,887	10,850	11,388	1,037	499	9.6	4.4
			④のうち常用	10,460	9,055	9,539	1,405	921	15.5
		⑤ 月間有効求人 数	32,872	32,452	30,749	420	2,123	1.3	6.9
		⑥ 充足数	1,158	1,131	1,235	27	▲ 77	2.4	▲ 6.2
業 務 比 率		新規求人倍率(季節調整値)	2.53	2.75	2.22	—	—	▲ 0.22p	*
	" ( ④ / ① ) ( 原 数 値 )	2.53	3.45	2.23	—	—	▲ 0.92p	0.30p	
	有効求人倍率(季節調整値)	1.47	1.48	1.36	—	—	▲ 0.01p	*	
	" ( ⑤ / ② ) ( 原 数 値 )	1.59	1.61	1.46	—	—	▲ 0.02p	0.13p	
	就職率 ( ③ / ① % )	25.2	36.6	24.9	—	—	▲ 11.4p	0.3p	
	充足率 ( ⑥ / ④ % )	9.7	10.4	10.8	—	—	▲ 0.7p	▲ 1.1p	
雇 用 保 険	⑦ 受給資格決定件数	※ 1,247	※ 890	※ 1,231	357	16	40.1	1.3	
	⑧ 初回受給者数	890	915	812	▲ 25	78	▲ 2.7	9.6	
	⑨ 受給者実人員	4,169	4,265	4,243	▲ 96	▲ 74	▲ 2.3	▲ 1.7	
	⑩ 被保険者数	400,190	402,304	401,655	▲ 2,114	▲ 1,465	▲ 0.5	▲ 0.4	
	基本受給率	1.0	1.0	1.0	—	—	0.0p	0.0p	

※令和4年1月と令和4年12月、令和5年1月の受給資格決定件数は、速報値のため、修正される場合があり得る。

### Ⅲ 一般職業紹介関係

#### 1 一般職業紹介状況

項目	求 職					紹 介 ・ 就 職						求 人 ・ 充 足					
	新規求職申込件数		月間有効求職者数			紹介件数		就 職 件 数				求 人 数		充 足 数			
	①	②	③	④	⑤	⑥	⑦	⑧	⑨	⑩	⑪ ⑧のうち管外就職		⑫	⑬	⑭	⑮⑭のうち管外からの充足	
	全数	①のうち 保	全数	③のうち 常用	③のうち 保	全数	⑥のうち 保	全数	⑧のうち 常用	⑧のうち 保	自 県	他 県	新規求人数	月間有効 求 人 数	全数	自 県	他 県
前年同月	5,097	1,241	20,996	20,907	6,992	4,218	907	1,267	1,126	372	179	106	11,388	30,749	1,235	191	66
前 月	3,149	830	20,157	20,071	6,808	2,815	747	1,151	1,017	342	174	100	10,850	32,452	1,131	177	80
令和5年1月	4,703	1,229	20,732	20,650	6,926	3,732	859	1,183	1,076	351	183	95	11,887	32,872	1,158	185	68
松 山	2,332	682	11,772	11,734	3,945	1,816	444	481	435	154	46	40	6,223	17,738	501	74	34
今 治	512	119	2,127	2,118	719	399	83	136	129	38	19	7	1,325	3,345	136	22	4
八幡浜	244	44	847	841	278	180	43	73	61	17	19	3	492	1,317	61	9	0
宇和島	318	80	1,192	1,188	414	275	63	90	86	31	12	9	844	2,239	81	8	2
新居浜	437	104	1,666	1,658	491	404	92	119	100	35	24	14	1,024	3,175	115	25	8
西 条	346	90	1,266	1,258	501	283	70	118	108	31	41	7	789	1,977	96	24	1
四国中央	313	77	1,152	1,149	360	219	47	98	95	30	9	9	780	1,967	104	8	16
大 洲	201	33	710	704	218	156	17	68	62	15	13	6	410	1,114	64	15	3

(うちパートタイム職業紹介状況)

項目	求 人 連 絡		諸 比 率						
	管外への求人		有効求職 に対する 保の比率 ⑤/③%	有 効 求人倍率 ⑬/③倍	紹 介 率 ⑥/①%	就 職 率 ⑧/①%	保就職率 ⑩/②%	充 足 率 ⑭/⑫%	
	自 県	他 県							
前年同月	—	—	33.3	1.46	82.8	24.9	30.0	10.8	
前 月	—	—	33.8	1.61	89.4	36.6	41.2	10.4	
令和5年1月	—	—	33.4	1.59	79.4	25.2	28.6	9.7	
松 山	—	—	33.5	1.51	77.9	20.6	22.6	8.1	
今 治	—	—	33.8	1.57	77.9	26.6	31.9	10.3	
八幡浜	—	—	32.8	1.55	73.8	29.9	38.6	12.4	
宇和島	—	—	34.7	1.88	86.5	28.3	38.8	9.6	
新居浜	—	—	29.5	1.91	92.4	27.2	33.7	11.2	
西 条	—	—	39.6	1.56	81.8	34.1	34.4	12.2	
四国中央	—	—	31.3	1.71	70.0	31.3	39.0	13.3	
大 洲	—	—	30.7	1.57	77.6	33.8	45.5	15.6	

新規求職申込件数	うち男	月間有効 求職者数	就 職 件 数 うち保	新 規 求 人 数	月間有効 求 人 数			
						うち保	新 規 求 人 数	月間有効 求 人 数
1,850	547	8,362	516	108	4,237	11,141		
1,106	296	8,237	441	95	3,997	11,836		
1,737	492	8,353	441	89	4,568	12,244		
766	201	4,431	164	38	2,494	6,816		
222	63	910	55	10	456	1,115		
90	26	357	33	7	170	555		
138	45	506	30	6	360	871		
187	51	757	46	10	346	1,048		
129	39	529	41	7	306	719		
128	38	567	42	5	330	782		
77	29	296	30	6	106	338		

## 2 中高年齢者の職業紹介状況

所別		新規求職 申込件数	月間有効 求職者数	就職件数	諸 比 率	
		① 全 数	② 全 数	③ 全 数	一般新規求職 に占める 中高年の比率	就職率 ③/①
県 計	前 年 同 月	2,734	11,294	649	53.6%	23.7%
	前 月	1,570	10,707	566	49.9%	36.1%
	令和5年1月	2,507	11,034	618	53.3%	24.7%
松 山	前 年 同 月	1,361	6,222	251	51.7%	18.4%
	前 月	791	5,919	224	47.4%	28.3%
	令和5年1月	1,138	5,997	242	48.8%	21.3%
今 治	前 年 同 月	297	1,205	94	54.7%	31.6%
	前 月	165	1,156	74	48.1%	44.8%
	令和5年1月	315	1,208	82	61.5%	26.0%
八 幡 浜	前 年 同 月	144	580	36	56.5%	25.0%
	前 月	82	486	25	59.0%	30.5%
	令和5年1月	138	518	36	56.6%	26.1%
宇 和 島	前 年 同 月	197	704	51	60.8%	25.9%
	前 月	111	633	63	56.3%	56.8%
	令和5年1月	200	675	44	62.9%	22.0%
新 居 浜	前 年 同 月	245	873	73	53.5%	29.8%
	前 月	149	860	56	54.2%	37.6%
	令和5年1月	242	917	67	55.4%	27.7%
西 条	前 年 同 月	197	684	47	56.3%	23.9%
	前 月	122	652	39	53.5%	32.0%
	令和5年1月	186	684	63	53.8%	33.9%
四国中央	前 年 同 月	170	611	50	56.5%	29.4%
	前 月	85	629	48	48.6%	56.5%
	令和5年1月	169	649	46	54.0%	27.2%
大 洲	前 年 同 月	123	415	47	52.6%	38.2%
	前 月	65	372	37	53.3%	56.9%
	令和5年1月	119	386	38	59.2%	31.9%



### 3 年齢別常用職業紹介状況

(様式7)

令和5年1月

「就職機会積み上げ方式」

項目	月間有効 求人数	月間有効 求職者数	新規求職者数	就職件数	有効求人倍率 (倍)	就職率 (%)
19歳以下	340	198	57	14	1.72	24.6
	368	231	57	18	1.59	31.6
20～24歳	2,812	1,594	376	92	1.76	24.5
	2,666	1,627	424	94	1.64	22.2
25～29歳	3,692	2,131	449	93	1.73	20.7
	3,415	2,118	540	143	1.61	26.5
30～34歳	3,375	1,999	454	112	1.69	24.7
	3,112	2,007	435	104	1.55	23.9
35～39歳	2,954	1,807	384	103	1.63	26.8
	2,642	1,757	418	94	1.50	22.5
40～44歳	2,804	1,802	415	110	1.56	26.5
	2,581	1,804	447	114	1.43	25.5
45～49歳	3,034	2,211	500	151	1.37	30.2
	2,881	2,308	553	154	1.25	27.8
50～54歳	2,861	2,094	433	129	1.37	29.8
	2,662	2,142	480	135	1.24	28.1
55～59歳	2,556	1,875	348	90	1.36	25.9
	2,351	1,897	405	81	1.24	20.0
60～64歳	2,127	2,329	440	101	0.91	23.0
	1,904	2,354	474	102	0.81	21.5
65歳以上	2,045	2,388	738	80	0.86	10.8
	1,792	2,466	782	86	0.73	11.0
合 計	28,600	20,428	4,594	1,075	1.40	23.4
	26,374	20,711	5,015	1,125	1.27	22.4
29歳以下全数	6,844	3,923	882	199	1.74	22.6
	6,449	3,976	1,021	255	1.62	25.0
30～39歳	6,329	3,806	838	215	1.66	25.7
	5,754	3,764	853	198	1.53	23.2
40～54歳	8,699	6,107	1,348	390	1.42	28.9
	8,124	6,254	1,480	403	1.30	27.2
45歳未満全数	15,977	9,531	2,135	524	1.68	24.5
	14,784	9,544	2,321	567	1.55	24.4
45歳以上全数	12,623	10,897	2,459	551	1.16	22.4
	11,590	11,167	2,694	558	1.04	20.7
55歳以上全数	6,728	6,592	1,526	271	1.02	17.8
	6,047	6,717	1,661	269	0.90	16.2
65歳以上全数	2,045	2,388	738	80	0.86	10.8
	1,792	2,466	782	86	0.73	11.0

(注) パートタイムを含む常用、上段は令和5年1月、下段は令和4年1月 就職率=就職件数÷新規求職者数

ハローワークに来所せず、オンライン上で求職登録した求職者数や、求職者がハローワークインターネットサービスの求人へ直接応募した数値は含まれない。

(前年同月比較)

	有効求人数	有効求職者数	新規求職者数	就職件数	有効求人倍率
29歳以下	395	▲ 53	▲ 139	▲ 56	—
	6.1	▲ 1.3	▲ 13.6	▲ 22.0	0.12p
30～39歳	575	42	▲ 15	17	—
	10.0	1.1	▲ 1.8	8.6	0.13p
40～54歳	575	▲ 147	▲ 132	▲ 13	—
	7.1	▲ 2.4	▲ 8.9	▲ 3.2	0.12p
55歳以上	681	▲ 125	▲ 135	2	—
	11.3	▲ 1.9	▲ 8.1	0.7	0.12p
合 計	2,226	▲ 283	▲ 421	▲ 50	—
	8.4	▲ 1.4	▲ 8.4	▲ 4.4	—

(注) 上段は増減数、下段は増減比率

(構成比 %)

	有効求人数	有効求職者数	新規求職者数	就職件数
29歳以下	23.9	19.2	19.2	18.5
	24.5	19.2	20.4	22.7
30～39歳	22.1	18.6	18.2	20.0
	21.8	18.2	17.0	17.6
40～54歳	30.4	29.9	29.3	36.3
	30.8	30.2	29.5	35.8
55歳以上	23.5	32.3	33.2	25.2
	22.9	32.4	33.1	23.9

(注) 上段は令和5年1月、下段は令和4年1月

## 4 主要産業別新規求人の動向

	一般(学卒を除き、パートを含む)			パートタイム		
	令和5年1月	前年同月	前年同月比	令和5年1月	前年同月	前年同月比
農 林 漁 業	64	71	▲ 9.9	30	20	50.0
建 設 業	861	829	3.9	43	33	30.3
製 造 業	1,412	1,378	2.5	377	334	12.9
食 料 品 製 造 業	313	344	▲ 9.0	166	169	▲ 1.8
織 維 工 業	214	141	51.8	67	47	42.6
パ ル プ ・ 紙 ・ 紙 加 工 製 造 業	144	113	27.4	29	20	45.0
金 属 製 品 製 造 業	110	128	▲ 14.1	16	13	23.1
は ん 用 機 械 器 具 製 造 業	77	62	24.2	8	1	700.0
生 産 用 機 械 器 具 製 造 業	60	80	▲ 25.0	10	20	▲ 50.0
電 気 機 械 器 具 製 造 業	41	44	▲ 6.8	9	6	50.0
輸 送 用 機 械 器 具 製 造 業	217	212	2.4	4	6	▲ 33.3
情 報 通 信 業	91	106	▲ 14.2	14	13	7.7
運 輸 業 ， 郵 便 業	553	539	2.6	111	104	6.7
卸 売 業 ， 小 売 業	1,725	1,457	18.4	865	733	18.0
金 融 業 ， 保 険 業	94	112	▲ 16.1	45	31	45.2
学 術 研 究 ， 専 門 ・ 技 術 サ ー ビ ス 業	279	285	▲ 2.1	66	61	8.2
宿 泊 業 ， 飲 食 サ ー ビ ス 業	672	536	25.4	451	377	19.6
宿 泊 業	191	123	55.3	135	83	62.7
飲 食 サ ー ビ ス 業	481	413	16.5	316	294	7.5
生 活 関 連 サ ー ビ ス 業 ， 娯 楽 業	409	485	▲ 15.7	140	177	▲ 20.9
教 育 ， 学 習 支 援 業	156	109	43.1	85	52	63.5
医 療 ， 福 祉	3,456	3,204	7.9	1,346	1,381	▲ 2.5
医 療 業	1,192	1,113	7.1	371	424	▲ 12.5
社 会 保 険 ・ 社 会 福 祉 ・ 介 護 事 業	2,229	2,031	9.7	950	911	4.3
複 合 サ ー ビ ス 事 業	87	89	▲ 2.2	38	31	22.6
サ ー ビ ス 業 (他 に 分 類 さ れ な い も の)	1,336	1,680	▲ 20.5	501	575	▲ 12.9
職 業 紹 介 ・ 労 働 派 遣 業	546	659	▲ 17.1	158	179	▲ 11.7
合 計	11,887	11,388	4.4	4,568	4,237	7.8
29人以下	7,684	7,516	2.2	3,083	2,815	9.5
30～99人	2,668	2,634	1.3	953	1,027	▲ 7.2
100～299人	1,045	808	29.3	356	257	38.5
300～499人	222	208	6.7	56	52	7.7
500～999人	141	82	72.0	65	16	306.3
1,000人以上	127	140	▲ 9.3	55	70	▲ 21.4

(注) 産業分類は平成25年10月改訂の「日本標準産業分類」に基づく区分より表章したものの。

## IV 雇用保険関係

### 1 雇用保険適用事業所・被保険者状況

項目 安定所別	適用関係					
	事業所			被保険者		
	新規適用 事業所数	廃止脱退 事業所数	適用 事業所数	資格 取得者数	資格 喪失者数	被保険者数
前年同月	77	40	26,755	3,801	5,632	401,655
前月	47	38	26,785	3,849	3,720	402,304
令和5年1月	61	50	26,797	3,740	5,849	400,190
松山	33	19	12,242	1,831	3,121	204,236
今治	6	4	3,912	518	685	50,400
八幡浜	2	2	1,433	152	270	15,487
宇和島	3	5	2,068	209	290	21,055
新居浜	5	10	2,369	400	587	38,601
西条	8	1	2,016	252	362	25,566
四国中央	3	8	1,647	263	378	31,940
大洲	1	1	1,110	115	156	12,905

## 2 一般被保険者求職者給付状況

	離職票 交付枚数	受給資格 決定件数	初 回 受 給 者 数					総支給金額 (千円)	所定給付日数の内の給付			支給 終了者数	基本 受給率 (%)
			計	29歳以下	30～44歳	45～59歳	60～64歳		受給者実人員	支給金額 (千円)	うち女		
前年同月	3,786	1,231	812	159	197	294	162	550,425	4,243	2,498	497,606	717	1.0
前 月	2,343	※ 890	915	194	278	287	156	525,932	4,265	2,522	482,764	801	1.0
令和5年1月	3,888	※ 1,247	890	172	266	293	159	557,992	4,169	2,472	517,346	737	1.0
松 山	2,196	※ 646	471	99	149	146	77	303,965	2,210	1,310	280,841	382	1.1
今 治	398	※ 132	88	22	23	31	12	64,319	459	274	56,580	74	0.9
八幡浜	167	※ 45	42	4	12	15	11	22,915	190	110	21,739	49	1.2
宇和島	189	※ 85	60	11	18	20	11	33,692	254	142	30,094	46	1.2
新居浜	387	※ 108	64	10	14	28	12	40,125	324	199	39,200	62	0.8
西 条	206	※ 103	83	17	23	24	19	45,157	345	208	42,113	49	1.3
四国中央	241	※ 84	51	5	19	18	9	30,437	240	152	29,740	45	0.7
大 洲	104	※ 42	27	4	7	8	8	15,588	136	77	15,246	29	1.0
松山運輸支局	0	※ 1	1	0	1	0	0	312	3	0	312	1	-
今治運輸支局	0	0	0	0	0	0	0	380	2	0	380	0	-
宇和島運輸支局	0	※ 1	3	0	0	3	0	1,102	6	0	1,102	0	-

※令和4年12月、令和5年1月の受給資格決定件数は速報値のため、修正される場合があります。

	訓練延長給付		技能習得手当		傷病手当		給付制限件数		初回受給者のうちで 管内事業所の離職者 数	
	受給者 実人員	支給金額 (千 円)	受給者 実人員	支給金額(千 円)	受給者 実人員	支給金額(千 円)	計	うち男	計	うち女
前年同月	231	30,537	226	1,350	18	3,053	423	195	528	334
前 月	268	35,191	245	1,907	18	2,617	647	277	577	373
令和5年1月	257	33,575	231	1,388	15	2,943	467	188	556	357
松 山	158	19,624	155	1,022	5	680	226	96	334	214
今 治	44	6,393	21	132	5	935	59	24	55	35
八幡浜	7	792	12	67	1	250	24	10	21	13
宇和島	23	3,173	12	35	1	129	34	11	28	19
新居浜	6	574	10	31	1	277	44	18	39	29
西 条	14	2,245	5	20	2	673	41	13	39	21
四国中央	3	502	10	61	0	0	19	7	27	17
大 洲	2	272	6	22	0	0	20	9	13	9
松山運輸支局	0	0	0	0	0	0	0	0	0	0
今治運輸支局	0	0	0	0	0	0	0	0	0	0
宇和島運輸支局	0	0	0	0	0	0	0	0	0	0

(注)令和元年11月より毎月勤労統計調査に係る不適切な取り扱いによる過去受給者の追加給付が開始されたことにより受給者実人員等が0であっても支給金額が計上されている場合がある。

( 雇 用 継 続 給 付 )

	高年齢雇用継続給付				育児休業給付				介護休業給付	
	基本給付金		再就職給付金		受給者 実人員	うち67%	支給金額 (千円)	うち67%	受給者数	支給金額
	受給者数	支給金額 (千円)	受給者数	支給金額 (千円)						
前年同月	2,383	109,941	0	0	3,140	1,645	367,849	223,858	22	4,177
前 月	2,230	107,655	0	0	3,142	1,704	382,822	239,303	25	3,697
令和5年1月	2,284	107,402	0	0	3,152	1,709	371,626	233,861	17	4,051
松 山	1,344	64,379	0	0	1,741	933	211,287	130,560	11	2,054
今 治	261	12,799	0	0	301	152	33,816	20,796	2	832
八幡浜	56	2,571	0	0	95	40	10,478	5,586	0	0
宇和島	50	1,829	0	0	111	67	11,847	8,348	0	0
新居浜	248	11,850	0	0	307	173	35,866	22,966	2	195
西 条	131	5,958	0	0	229	129	26,321	17,630	1	924
四国中央	164	6,651	0	0	252	147	29,350	19,499	0	0
大 洲	30	1,366	0	0	116	68	12,661	8,476	1	46
松山運輸支局	0	0	0	0	0	0	0	0	0	0
今治運輸支局	0	0	0	0	0	0	0	0	0	0
宇和島運輸支局	0	0	0	0	0	0	0	0	0	0

( 就 職 促 進 給 付 )

	再就職手当		就業促進定着手当		就業手当		常用就職支度手当	
	支給人員	支給金額 (千円)	支給人員	支給金額 (千円)	受給者 実人員	支給金額 (千円)	支給人員	支給金額 (千円)
前年同月	276	102,374	101	17,261	11	817	2	311
前 月	420	166,121	131	21,286	18	911	4	482
令和5年1月	304	112,479	98	16,460	17	748	1	161
松 山	130	46,236	36	6,182	6	351	1	161
今 治	38	16,696	11	1,890	2	66	0	0
八幡浜	18	6,759	7	1,347	5	170	0	0
宇和島	38	14,078	11	1,831	0	0	0	0
新居浜	29	8,241	11	1,466	2	40	0	0
西 条	23	8,367	11	2,130	1	80	0	0
四国中央	14	6,168	7	1,094	0	0	0	0
大 洲	11	4,365	4	520	1	41	0	0
松山運輸支局	1	650	0	0	0	0	0	0
今治運輸支局	2	919	0	0	0	0	0	0
宇和島運輸支局	0	0	0	0	0	0	0	0

(注)令和元年11月より毎月勤労統計調査に係る不適切な取り扱いによる過去受給者の追加給付が開始されたことにより受給者実人員等が0であっても支給金額が計上されている場合がある。