



愛媛労働局発表
令和5年1月31日

担当	愛媛労働局職業安定部職業安定課	
	課長	渡部 仁司
	課長補佐	河野 純也
	電話	089(943)5221

新規学校卒業予定者の職業紹介状況について

令和5年3月新規学校卒業予定者に係る12月末現在の職業紹介状況の概要は、次のとおりである。

- **高校**
 - ・就職希望者数は1,806人で、前年同期に比べ7.1%(137人)減少している。
 - ・就職内定者は1,611人で、就職内定率は89.2%となり、前年同期に比べ1.2ポイント下回った。
- **高専**
 - ・就職希望者数は227人で、前年同期に比べ10.6%(27人)減少している。
 - ・就職内定者は224人で、就職内定率は98.7%となり、前年同期に比べ0.3ポイント上回った。
- **短大**
 - ・就職希望者数は342人で、前年同期に比べ13.4%(53人)減少している。
 - ・就職内定者は188人で、就職内定率は55.0%となり、前年同期に比べ4.2ポイント下回った。
- **大学**
 - ・就職希望者数は2,829人で、前年同期に比べ7.6%(234人)減少している。
 - ・就職内定者は2,284人で、就職内定率は80.7%となり、前年同期に比べ0.2ポイント下回った。

【参考】

- ・中学生の選考・採用内定の期日は、令和5年1月1日以降となっている。
- ・中学・高校については、学校またはハローワークの紹介による就職を希望する生徒を対象としている。

【求人倍率】

学 歴	県内求人倍率	求人倍率 (全数)		
		前年同期比	前年同期比	前年同期比
高 校	3.16 倍	0.40 ポイント上昇	23.60 倍	3.72 ポイント上昇
大 学	1.53 倍	0.13 ポイント上昇	11.61 倍	2.01 ポイント上昇

【就職決定(内定)状況】

学 歴	就職内定率	前年同期比
		前年同期比
高 校	89.2 %	1.2 ポイント低下
高 専	98.7 %	0.3 ポイント上昇
短 大	55.0 %	4.2 ポイント低下
大 学	80.7 %	0.2 ポイント低下

※ 上記のうち、大卒等の数値は、愛媛労働局・ハローワークが独自に各大学等の協力により可能な範囲で把握した数字をとりまとめており、厚生労働省及び文部科学省が公表している抽出調査と直接比較できるものではありません。

【新規学校卒業予定者のための就職支援対策】

- 愛媛新卒応援ハローワーク等における支援
 - 新卒者等の就職支援に特化した愛媛新卒応援ハローワークをはじめとする県下ハローワークに配置した就職支援ナビゲーターによる未内定の生徒・学生に対する個別支援の実施
- 就職先未内定者を対象とした合同企業説明会の実施
 - 令和5年3月15日(水)
松山市総合コミュニティセンター 企画展示ホール1階
- 関係機関（学校、就職支援機関等）との連携による支援策の取組強化

令和5年3月新規学校卒業者の職業紹介状況（令和4年12月末現在）

愛媛労働局

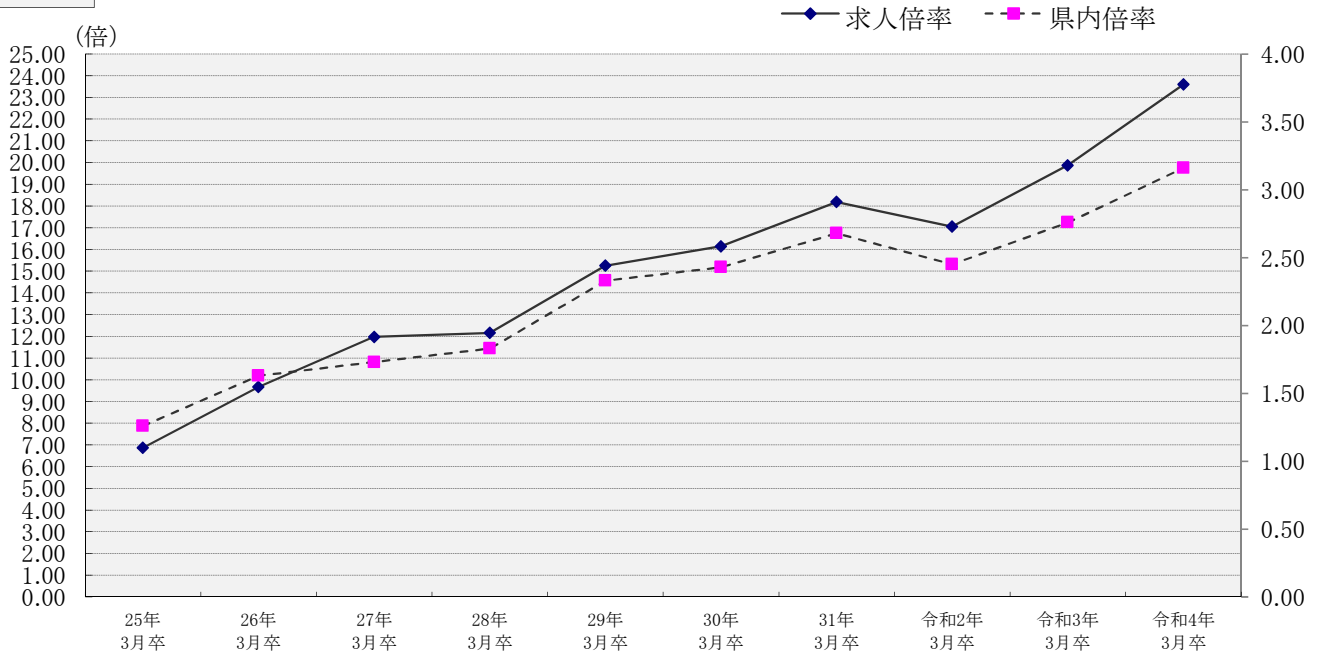
（単位：人）

項目 学校種別	就職希望者数			求人数			求人倍率			就職内定の状況						未内定者数	
	計	男	女	全数	県内求人数	県外求人数	全数(倍)	うち県内(倍)	全数			うち県内			内定率(%)		
									計	男	女	計	男	女			県内/全数(%)
中学	3	1	2	14	2	12	4.67	0.67	0	0	0	-	-	0.0	3		
	前年同月	1	0	1	15	2	13	15.00	2.00	0	0	-	-	0.0	1		
	増減比	200.0		100.0	▲ 6.7	0.0	▲ 7.7	▲ 10.33	▲ 1.33	-	-	-	-	0.0	200.0		
高校	1,806	1,132	674	42,618	5,711	36,907	23.60	3.16	1,611	1,018	593	1,267	768	499	78.6	195	
	前年同月	1,943	1,251	692	38,618	5,369	33,249	19.88	2.76	1,756	1,132	624	1,387	873	514	79.0	187
	増減比	▲ 7.1	▲ 9.5	▲ 2.6	10.4	6.4	11.0	3.72	0.40	▲ 8.3	▲ 10.1	▲ 5.0	▲ 8.7	▲ 12.0	▲ 2.9	▲ 0.4	▲ 1.2
高専	227	166	61	5,624	690	4,934	24.78	3.04	224	163	61	46	30	16	20.5	3	
	前年同月	254	201	53	5,695	533	5,162	22.42	2.10	250	198	52	57	42	15	22.8	4
	増減比	▲ 10.6	▲ 17.4	15.1	▲ 1.2	29.5	▲ 4.4	2.36	0.94	▲ 10.4	▲ 17.7	17.3	▲ 19.3	▲ 28.6	6.7	▲ 2.3	0.3
短大	342	38	304	5,347	2,375	2,972	15.63	6.94	188	9	179	151	7	144	80.3	154	
	前年同月	395	46	349	5,200	2,336	2,864	13.16	5.91	234	11	223	212	10	202	90.6	161
	増減比	▲ 13.4	▲ 17.4	▲ 12.9	2.8	1.7	3.8	2.47	1.03	▲ 19.7	▲ 18.2	▲ 19.7	▲ 28.8	▲ 30.0	▲ 28.7	▲ 10.3	▲ 4.2
大学	2,829	1,503	1,326	32,853	4,328	28,525	11.61	1.53	2,284	1,175	1,109	1,043	482	561	45.7	545	
	前年同月	3,063	1,584	1,479	29,398	4,280	25,118	9.60	1.40	2,477	1,210	1,267	1,232	531	701	49.7	586
	増減比	▲ 7.6	▲ 5.1	▲ 10.3	11.8	1.1	13.6	2.01	0.13	▲ 7.8	▲ 2.9	▲ 12.5	▲ 15.3	▲ 9.2	▲ 20.0	▲ 4.0	▲ 0.2
大学等(小計)	3,398	1,707	1,691	43,824	7,393	36,431	12.90	2.18	2,696	1,347	1,349	1,240	519	721	46.0	702	
	前年同月	3,712	1,831	1,881	40,293	7,149	33,144	10.85	1.93	2,961	1,419	1,542	1,501	583	918	50.7	751
	増減比	▲ 8.5	▲ 6.8	▲ 10.1	8.8	3.4	9.9	2.05	0.25	▲ 8.9	▲ 5.1	▲ 12.5	▲ 17.4	▲ 11.0	▲ 21.5	▲ 4.7	▲ 0.5
合計	5,207	2,840	2,367	86,456	13,106	73,350	16.60	2.52	4,307	2,365	1,942	2,507	1,287	1,220	58.2	900	
	前年同月	5,656	3,082	2,574	78,926	12,520	66,406	13.95	2.21	4,717	2,551	2,166	2,888	1,456	61.2	939	
	増減比	▲ 7.9	▲ 7.9	▲ 8.0	9.5	4.7	10.5	2.65	0.31	▲ 8.7	▲ 7.3	▲ 10.3	▲ 13.2	▲ 11.6	▲ 3.0	▲ 0.7	▲ 4.2

・ 中学、高校の就職希望者数は、学校またはハローワークの紹介による就職を希望する生徒の数である。（公務員希望者、縁故等就職希望者は含まない。）
 ・ 「求人倍率」の「うち県内(倍)」は、就職希望者数に対する県内求人の倍率である。（県内求人数/就職希望者数=県内求人倍率）
 ・ 大学等の「求人数」は、各学校がとりまとめた数値である。
 ・ 内定解禁前の学歴における就職希望者は未内定者数に計上しない。

新規学校卒業者の求人倍率(全数・県内)の推移 【各年12月末現在】

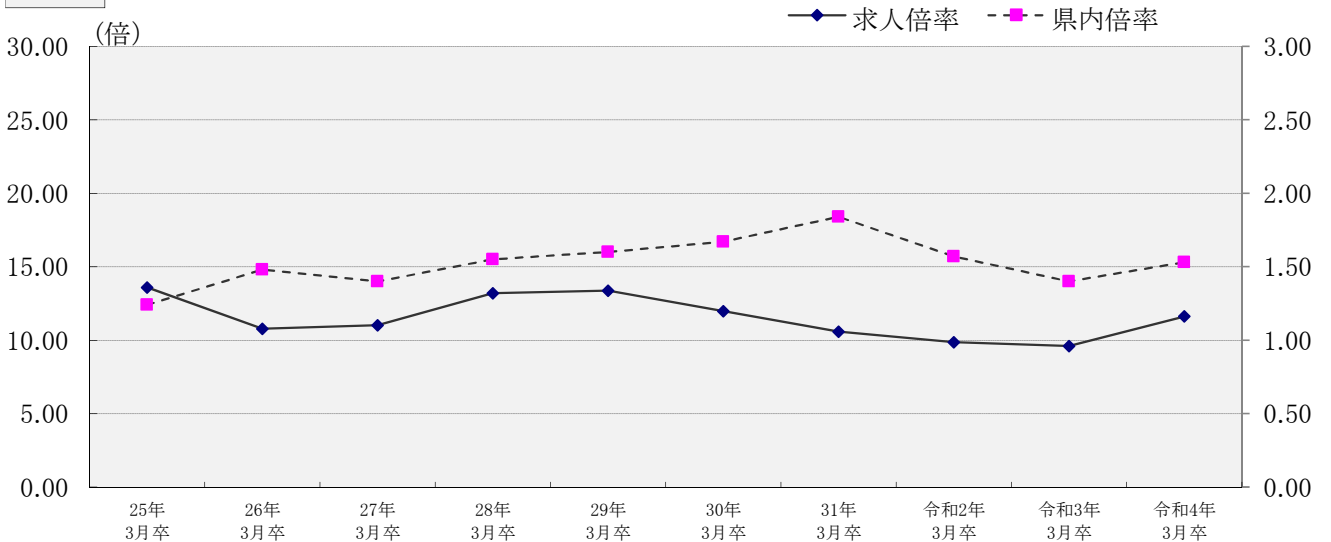
高校



卒業年	25年 3月卒	26年 3月卒	27年 3月卒	28年 3月卒	29年 3月卒	30年 3月卒	31年 3月卒	令和2年 3月卒	令和3年 3月卒	令和4年 3月卒
求人倍率	6.87	9.67	11.98	12.16	15.26	16.15	18.19	17.06	19.88	23.60
県内倍率	1.26	1.63	1.73	1.83	2.33	2.43	2.68	2.45	2.76	3.16

※「県内倍率」は、就職希望者数に対する県内求人倍率である。(県内求人数/就職希望者数=県内求人倍率)

大学

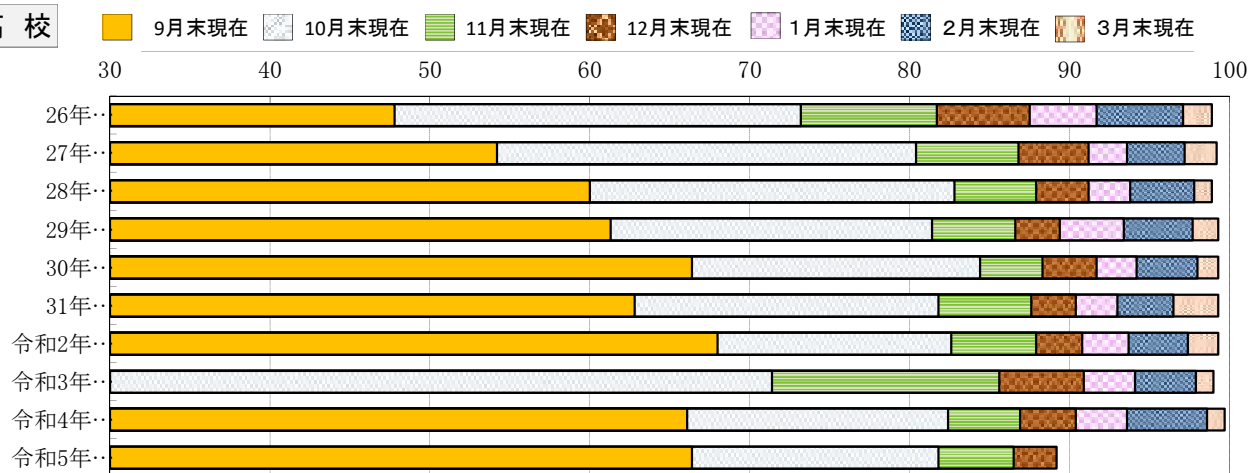


卒業年	25年 3月卒	26年 3月卒	27年 3月卒	28年 3月卒	29年 3月卒	30年 3月卒	31年 3月卒	令和2年 3月卒	令和3年 3月卒	令和4年 3月卒
求人倍率	13.59	10.77	11.02	13.19	13.37	11.97	10.58	9.85	9.60	11.61
県内倍率	1.24	1.48	1.40	1.55	1.60	1.67	1.84	1.57	1.40	1.53

※「県内倍率」は、就職希望者数に対する県内求人倍率である。(県内求人数/就職希望者数=県内求人倍率)

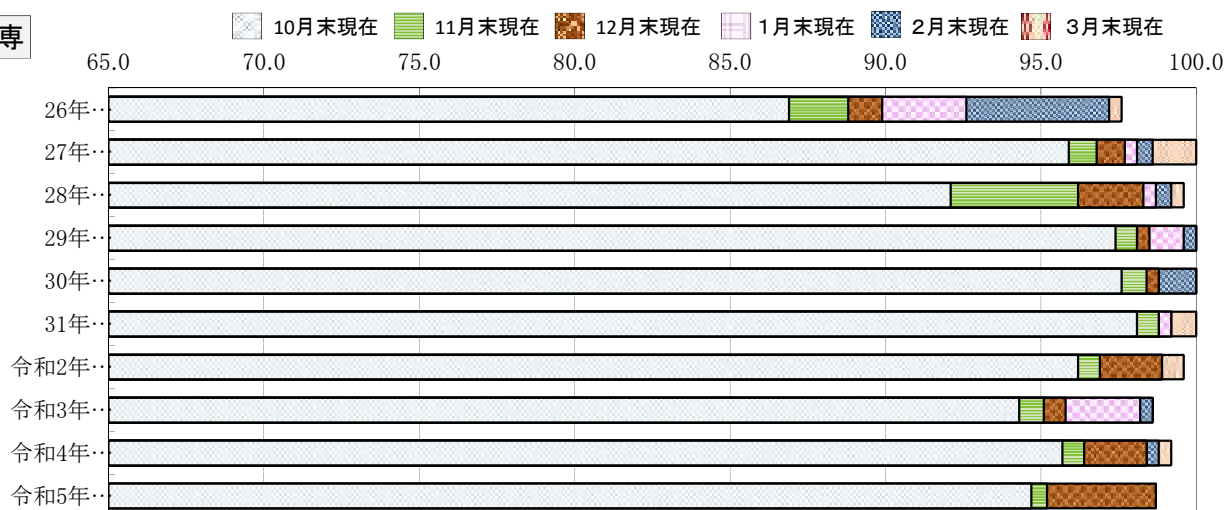
新規学校卒業者の就職内定率の推移

高校



卒業年	26年 3月卒	27年 3月卒	28年 3月卒	29年 3月卒	30年 3月卒	31年 3月卒	令和2年 3月卒	令和3年 3月卒	令和4年 3月卒	令和5年 3月卒
9月末現在	47.8	54.2	60.0	61.3	66.4	62.8	68.0	-	66.1	66.4
10月末現在	73.2	80.4	82.8	81.4	84.4	81.8	82.6	71.4	82.4	81.8
11月末現在	81.7	86.8	87.9	86.6	88.3	87.6	87.9	85.6	86.9	86.5
12月末現在	87.5	91.2	91.2	89.4	91.7	90.4	90.8	90.9	90.4	89.2
1月末現在	91.7	93.6	93.8	93.4	94.2	93.0	93.7	94.1	93.6	
2月末現在	97.1	97.2	97.8	97.7	98.0	96.5	97.4	97.9	98.6	
3月末現在	98.9	99.2	98.9	99.3	99.3	99.3	99.3	99.0	99.7	

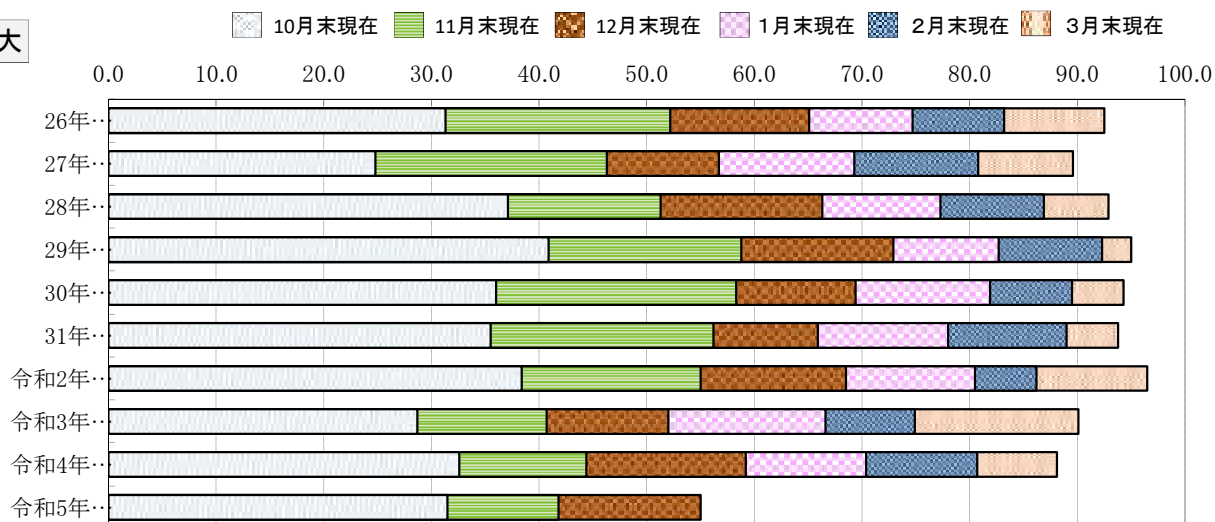
高专



卒業年	26年 3月卒	27年 3月卒	28年 3月卒	29年 3月卒	30年 3月卒	31年 3月卒	令和2年 3月卒	令和3年 3月卒	令和4年 3月卒	令和5年 3月卒
10月末現在	86.9	95.9	92.1	97.4	97.6	98.1	96.2	94.3	95.7	94.7
11月末現在	88.8	96.8	96.2	98.1	98.4	98.8	96.9	95.1	96.4	95.2
12月末現在	89.9	97.7	98.3	98.5	98.8	98.8	98.9	95.8	98.4	98.7
1月末現在	92.6	98.1	98.7	99.6	98.8	99.2	98.9	98.2	98.4	
2月末現在	97.2	98.6	99.2	100.0	100.0	99.2	98.9	98.6	98.8	
3月末現在	97.6	100.0	99.6	100.0	100.0	100.0	99.6	98.6	99.2	

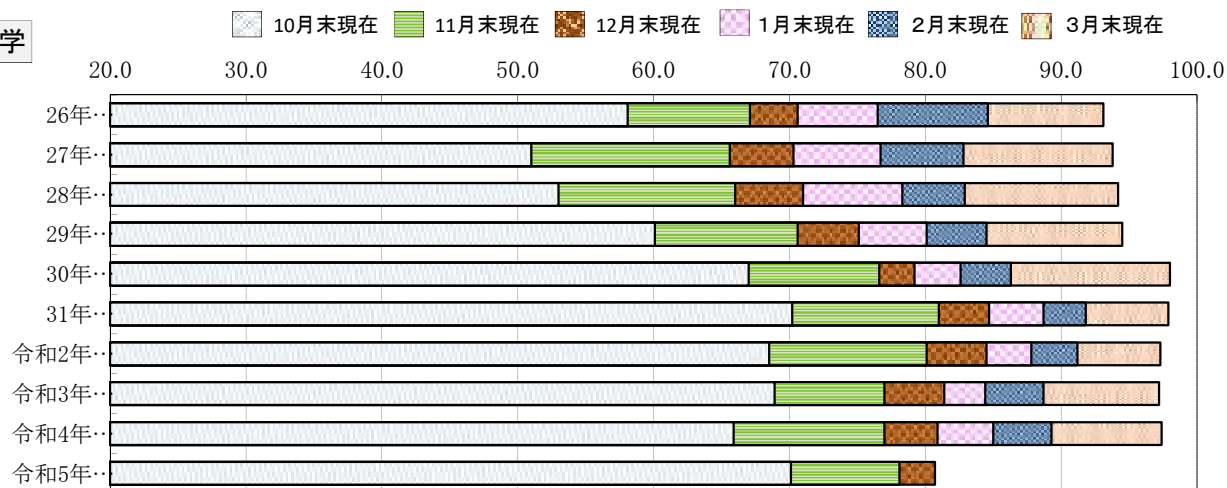
新規学校卒業者の就職内定率の推移

短大



卒業年	26年 3月卒	27年 3月卒	28年 3月卒	29年 3月卒	30年 3月卒	31年 3月卒	令和2年 3月卒	令和3年 3月卒	令和4年 3月卒	令和5年 3月卒
10月末現在	31.3	24.8	37.1	40.9	36.0	35.5	38.4	28.7	32.6	31.5
11月末現在	52.2	46.3	51.3	58.8	58.3	56.2	55.0	40.7	44.4	41.8
12月末現在	65.1	56.7	66.3	72.9	69.4	65.9	68.5	52.0	59.2	55.0
1月末現在	74.7	69.3	77.3	82.7	81.9	78.0	80.5	66.6	70.4	
2月末現在	83.2	80.8	86.9	92.3	89.5	89.0	86.2	74.9	80.7	
3月末現在	92.5	89.6	92.9	95.0	94.3	93.8	96.5	90.1	88.1	

大学



卒業年	26年 3月卒	27年 3月卒	28年 3月卒	29年 3月卒	30年 3月卒	31年 3月卒	令和2年 3月卒	令和3年 3月卒	令和4年 3月卒	令和5年 3月卒
10月末現在	58.1	51.0	53.0	60.1	67.0	70.2	68.5	68.9	65.9	70.1
11月末現在	67.1	65.6	66.0	70.6	76.6	81.0	80.1	77.0	77.0	78.1
12月末現在	70.6	70.3	71.0	75.1	79.2	84.7	84.5	81.4	80.9	80.7
1月末現在	76.5	76.7	78.3	80.1	82.6	88.7	87.8	84.4	85.0	
2月末現在	84.6	82.8	82.9	84.5	86.3	91.8	91.2	88.7	89.3	
3月末現在	93.1	93.8	94.2	94.5	98.0	97.9	97.3	97.2	97.4	