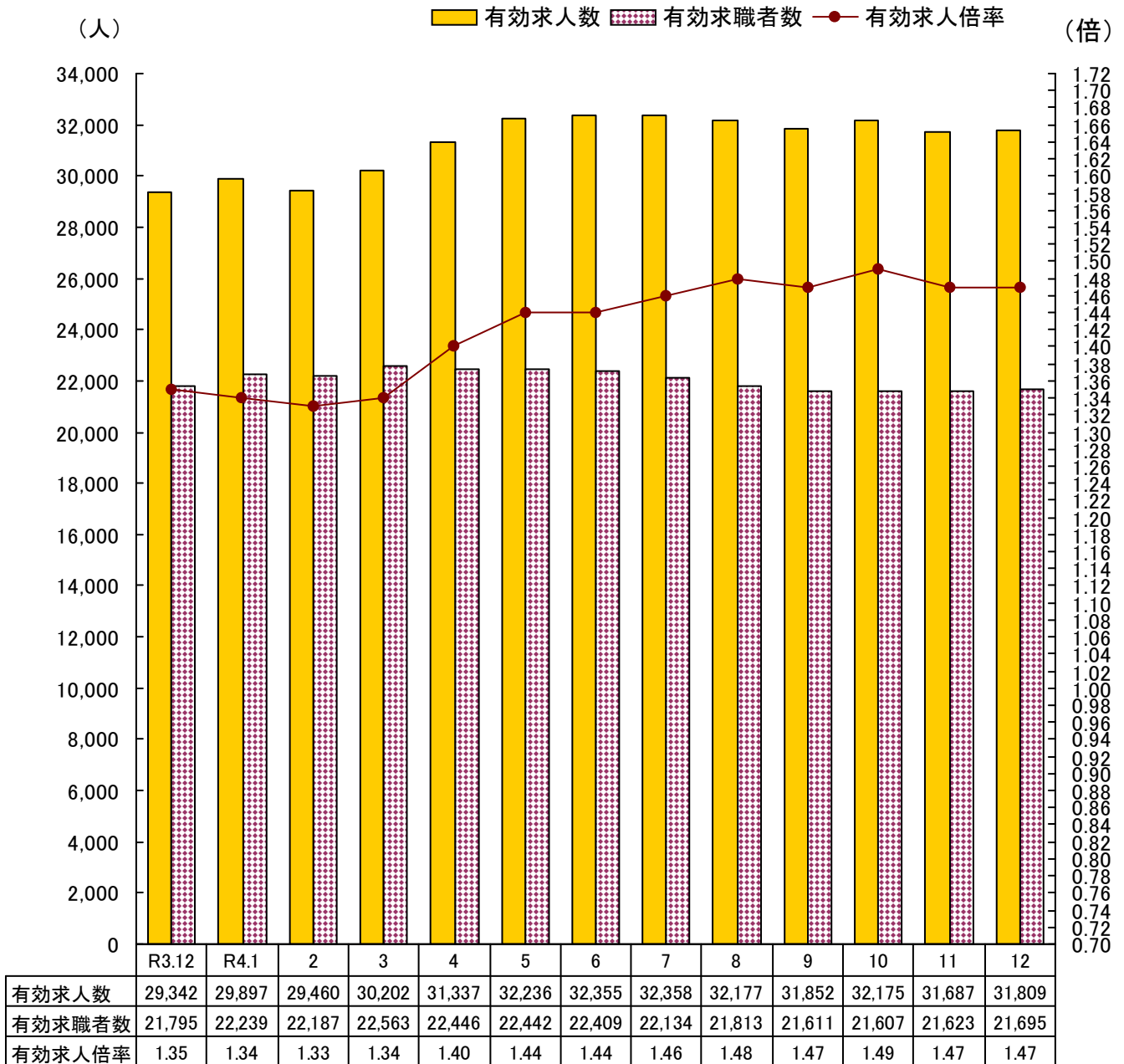


労働市場月報

(令和4年12月分)

有効求人・有効求職・有効求人倍率の推移



※ 有効求人倍率は季節調整値。 季節調整法はセンサス局法Ⅱ(X-12-ARIMA)による。
 なお、令和3年12月以前の数値は新季節指数により改訂されている。
 令和3年9月以降の数値には、ハローワークに来所せず、オンライン上で求職登録した求職者数や、求職者がハローワークインターネットサービスの求人に直接応募した就職件数等が含まれている。

I 労働市場概況

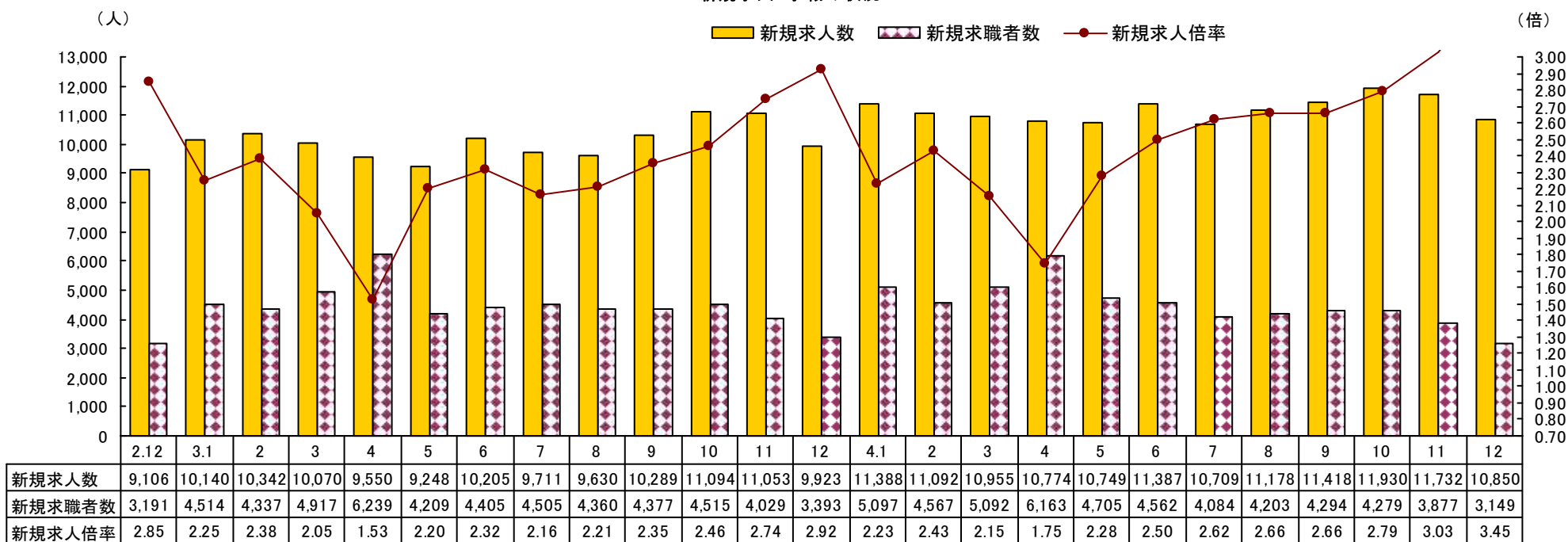
【1 県内雇用情勢総括】

雇用情勢は、求人が求職を大幅に上回って推移している。今後も新型コロナウイルス感染症が雇用に与える影響に、引き続き注意する必要がある。

愛媛労働局では、人手不足感が高まっている状況を踏まえ、雇用のミスマッチの解消に取り組むとともに、高齢者、就職氷河期世代、女性、障害者等の多様な人材の活躍促進、人材育成を進め、特に、少子高齢化、若年者の県外への流出など労働力人口の減少が進む中で、生涯現役社会を実現するために再就職支援や就業機会の確保を強化する。

【2 求人・求職の状況】

新規求人・求職の状況

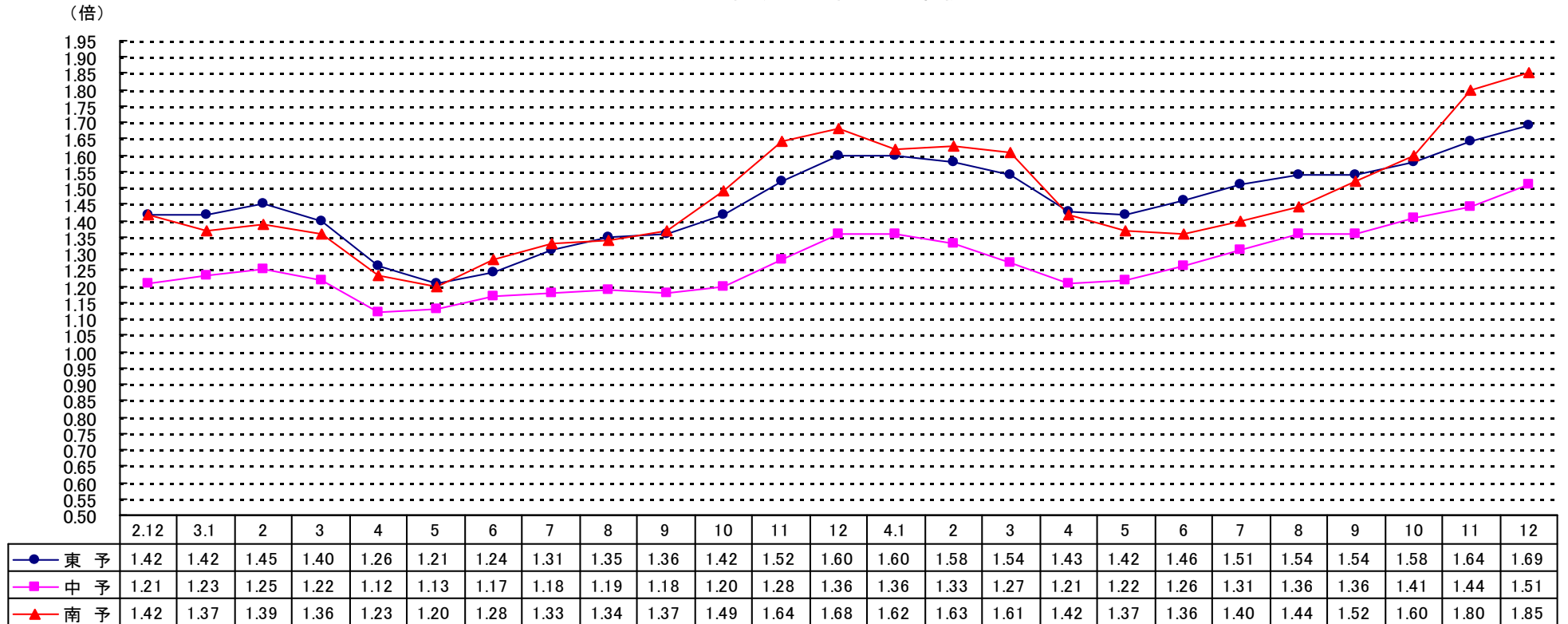


- (1) 新規求人数は、前年同月比 9.3% (927 人) 増の 10,850 人となった。
- (2) 新規求職者数は、前年同月比▲7.2% (244 人) 減の 3,149 人 (うち雇用保険受給者 830 人) となった。
- (3) 有効求人数は、前年同月比 8.5% (2,550 人) 増の 32,452 人となった。
- (4) 有効求職者数は、前年同月比▲0.5% (109 人) 減の 20,157 人となった。

【3 求人倍率の推移】

- (1) 季節調整値では、新規で2.77倍（前月差0.16ポイント上昇）、有効で1.47倍（前月と同水準）となった。
- (2) 原数値では、新規で3.45倍（前年同月差0.53ポイント上昇）、有効で1.61倍（前年同月差0.13ポイント上昇）となった。
- (3) 地域別有効求人倍率の推移（原数値）

地域別有効求人倍率の推移



【4 就職・充足の状況】

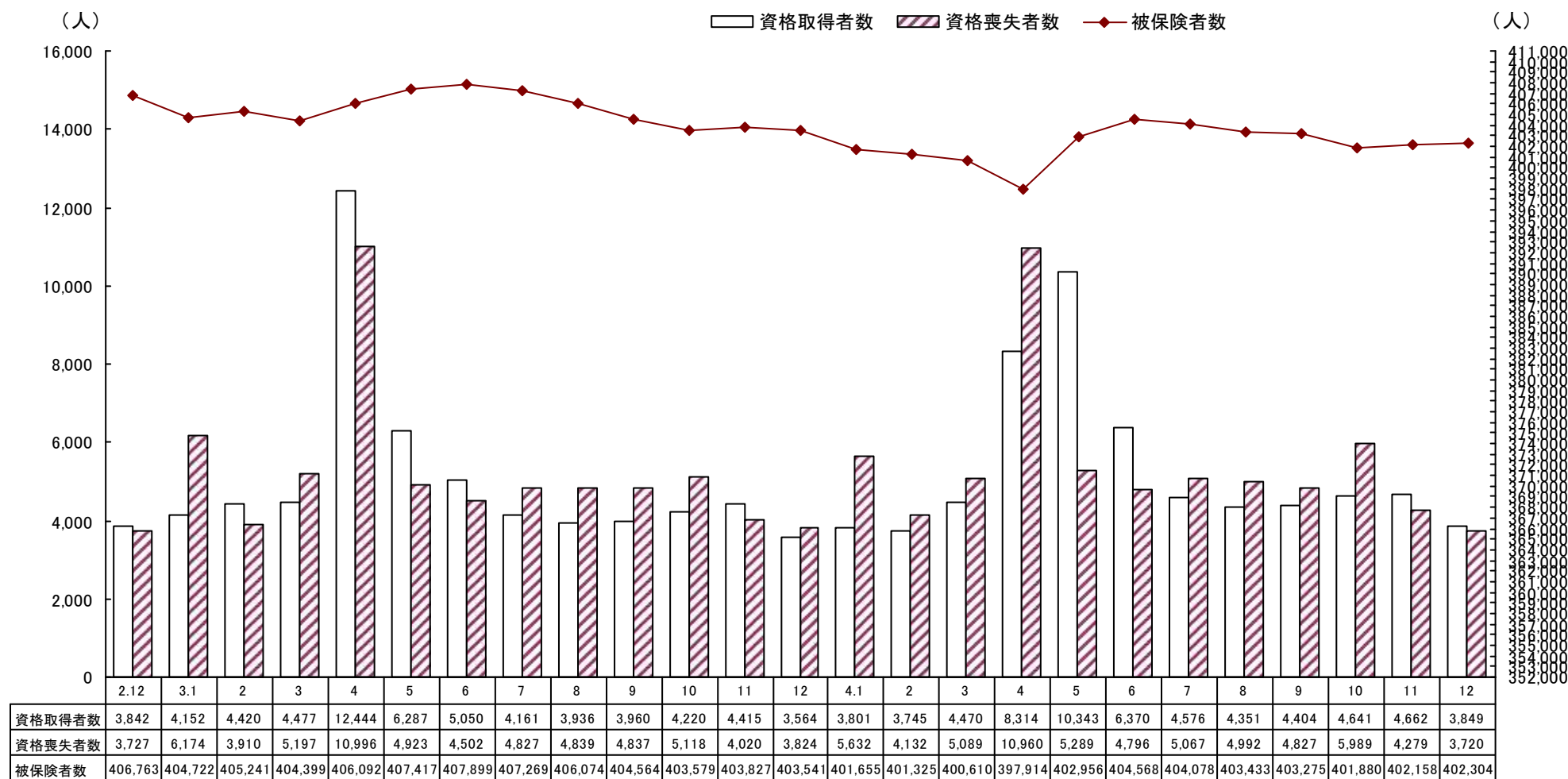
- (1) 就職件数は、前年同月比▲9.9%（127件）減の1,151件（うち常用1,017件、雇用保険受給者342件、中高年566件）となった。
このうち、前年同月比で、常用が▲8.4%（93件）減、雇用保険受給者が▲9.0%（34件）減、中高年が▲9.1%（57件）減となった。
- (2) 充足数は、1,131件で前年同月比▲11.0%（140件）減となった。

【5 雇用保険の状況】

(1) 適用関係

適用事業所数は、26,785 所で前年同月比 0.2%（66 所）増、被保険者数は、402,304 人で前年同月比▲0.3%（1,237 人）減となった。

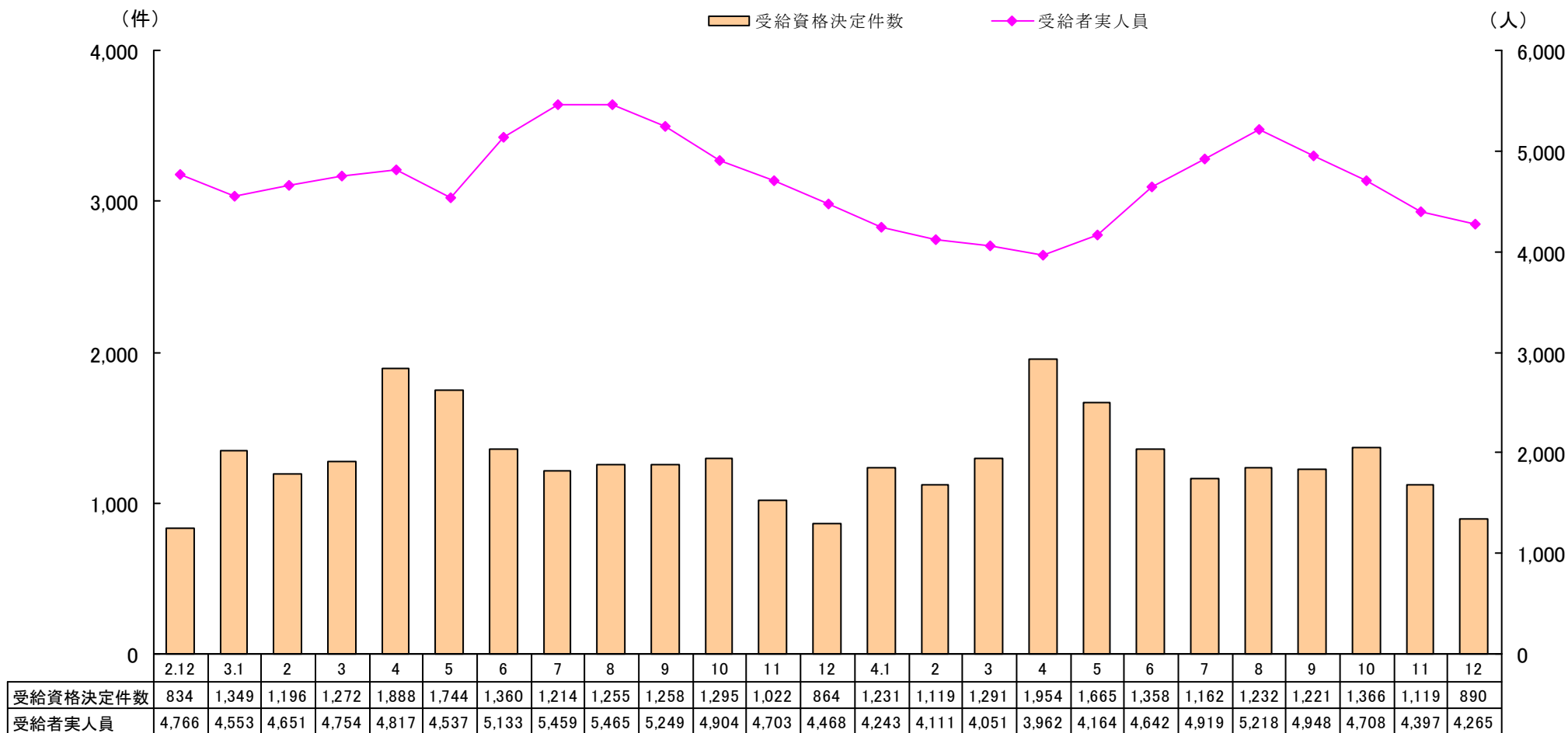
雇用保険資格取得者・資格喪失者・被保険者数の推移



(2) 給付関係

一般受給資格決定件数は、※ 890 件で前年同月に比べて 3.0% (26 件) 増となった。
 また、受給者実人員は、4,265 人で前年同月に比べて▲4.5% (203 人) 減となった。

一般受給資格決定件数・受給者実人員の推移



※令和3年4月～令和4年12月の受給資格決定件数は、速報値のため、修正される場合があり得る。

Ⅱ 主要指標の動向

		4年 12月	4年 11月	3年 12月	増減数		増減率(%)		
					対前月	対前年	対前月	対前年	
職 就 業 紹 介	求 職	① 新規求職申込件数	3,149	3,877	3,393	▲ 728	▲ 244	▲ 18.8	▲ 7.2
		①のうち(保)受給者	830	970	860	▲ 140	▲ 30	▲ 14.4	▲ 3.5
		①のうち常用	3,128	3,847	3,377	▲ 719	▲ 249	▲ 18.7	▲ 7.4
	就 職	② 月間有効求職者数	20,157	21,402	20,266	▲ 1,245	▲ 109	▲ 5.8	▲ 0.5
		②のうち(保)受給者	6,808	7,302	7,014	▲ 494	▲ 206	▲ 6.8	▲ 2.9
	求 人 充 足 業 務 比 率	③ 就職件数	1,151	1,366	1,278	▲ 215	▲ 127	▲ 15.7	▲ 9.9
		④ 新規求人 数	10,850	11,732	9,923	▲ 882	927	▲ 7.5	9.3
			④のうち常用	9,055	10,275	8,442	▲ 1,220	613	▲ 11.9
		⑤ 月間有効求人 数	32,452	33,097	29,902	▲ 645	2,550	▲ 1.9	8.5
		⑥ 充足数	1,131	1,346	1,271	▲ 215	▲ 140	▲ 16.0	▲ 11.0
新規求人倍率(季節調整値)		2.77	2.61	2.37	—	—	0.16p	*	
” (④ / ①) (原数値)	3.45	3.03	2.92	—	—	0.42p	0.53p		
有 効 求 人 倍 率	有効求人倍率(季節調整値)	1.47	1.47	1.35	—	—	0.00p	*	
	” (⑤ / ②) (原数値)	1.61	1.55	1.48	—	—	0.06p	0.13p	
	就職率(③ / ① %)	36.6	35.2	37.7	—	—	1.4p	▲ 1.1p	
	充足率(⑥ / ④ %)	10.4	11.5	12.8	—	—	▲ 1.1p	▲ 2.4p	
	雇 用 保 険	⑦ 受給資格決定件数	※ 890	※ 1,119	※ 864	▲ 229	26	▲ 20.5	3.0
⑧ 初回受給者数		915	1,046	972	▲ 131	▲ 57	▲ 12.5	▲ 5.9	
⑨ 受給者実人員		4,265	4,397	4,468	▲ 132	▲ 203	▲ 3.0	▲ 4.5	
⑩ 被保険者数		402,304	402,158	403,541	146	▲ 1,237	0.0	▲ 0.3	
基本受給率		1.0	1.1	1.1	—	—	▲ 0.1p	▲ 0.1p	

※令和3年12月と令和4年11月、12月の受給資格決定件数は、速報値のため、修正される場合があり得る。

Ⅲ 一般職業紹介関係

1 一般職業紹介状況

項目	求 職					紹 介 ・ 就 職						求 人 ・ 充 足					
	新規求職申込件数		月間有効求職者数			紹介件数		就 職 件 数				求 人 数		充 足 数			
	①	②	③	④	⑤	⑥	⑦	⑧	⑨	⑩	⑪ ⑧のうち管外就職		⑫	⑬	⑭	⑮⑭のうち管外からの充足	
	全数	①のうち ①(保)	全数	③のうち ③(保)	③のうち ③(保)	全数	⑥のうち ⑥(保)	全数	⑧のうち ⑧(保)	⑧のうち ⑧(保)	⑩のうち ⑩(保)	自 県	他 県	新規求人数	月間有効 求 人 数	全数	自 県
前年同月	3,393	860	20,266	20,175	7,014	3,203	803	1,278	1,110	376	209	84	9,923	29,902	1,271	213	71
前 月	3,877	970	21,402	21,307	7,302	3,413	879	1,366	1,265	431	201	113	11,732	33,097	1,346	206	92
令和4年12月	3,149	830	20,157	20,071	6,808	2,815	747	1,151	1,017	342	174	100	10,850	32,452	1,131	177	80
松 山	1,670	482	11,577	11,540	3,918	1,448	397	485	419	147	60	35	5,949	17,527	518	89	38
今 治	343	91	2,094	2,083	709	271	68	146	136	42	11	14	1,033	3,190	141	12	11
八幡浜	139	35	781	774	278	118	30	47	42	17	13	5	451	1,325	41	11	1
宇和島	197	48	1,133	1,128	400	192	61	110	95	38	14	13	716	2,348	94	7	3
新居浜	275	61	1,544	1,536	473	291	71	119	104	33	24	20	1,182	3,223	104	21	8
西 条	228	55	1,216	1,207	471	208	64	85	74	32	33	4	612	1,832	68	19	1
四国中央	175	32	1,127	1,124	346	174	35	97	92	21	10	5	602	1,882	104	7	16
大 洲	122	26	685	679	213	113	21	62	55	12	9	4	305	1,125	61	11	2

(うちパートタイム職業紹介状況)

項目	求 人 連 絡		諸 比 率						
	管外への求人		有効求職 に対する ⑤の比率 ⑤/③%	有 効 求人倍率 ⑬/③倍	紹 介 率 ⑥/①%	就 職 率 ⑧/①%	⑮就職率 ⑩/②%	充 足 率 ⑭/⑫%	
	自 県	他 県							
	—	—							
前年同月	—	—	34.6	1.48	94.4	37.7	43.7	12.8	
前 月	—	—	34.1	1.55	88.0	35.2	44.4	11.5	
令和4年12月	—	—	33.8	1.61	89.4	36.6	41.2	10.4	
松 山	—	—	33.8	1.51	86.7	29.0	30.5	8.7	
今 治	—	—	33.9	1.52	79.0	42.6	46.2	13.6	
八幡浜	—	—	35.6	1.70	84.9	33.8	48.6	9.1	
宇和島	—	—	35.3	2.07	97.5	55.8	79.2	13.1	
新居浜	—	—	30.6	2.09	105.8	43.3	54.1	8.8	
西 条	—	—	38.7	1.51	91.2	37.3	58.2	11.1	
四国中央	—	—	30.7	1.67	99.4	55.4	65.6	17.3	
大 洲	—	—	31.1	1.64	92.6	50.8	46.2	20.0	

新規求職申込件数	うち男	月間有効 求職者数	就 職 件 数	うち(保)	新 規	月間有効
					求 人 数	求 人 数
					—	—
1,226	353	8,213	514	109	3,556	10,878
1,484	383	8,818	553	121	4,430	12,319
1,106	296	8,237	441	95	3,997	11,836
517	125	4,419	186	36	2,304	6,615
130	35	890	63	12	332	1,035
60	18	338	14	3	249	555
87	27	480	47	18	254	796
113	23	717	44	6	344	1,093
87	23	530	29	9	219	658
68	30	572	35	7	213	722
44	15	291	23	4	82	362

2 中高年齢者の職業紹介状況

所別		新規求職 申込件数	月間有効 求職者数	就職件数	諸 比 率	
		① 全 数	② 全 数	③ 全 数	一般新規求職 に占める 中高年の比率	就職率 ③/①
県 計	前 年 同 月	1,735	10,801	623	51.1%	35.9%
	前 月	1,951	11,382	700	50.3%	35.9%
	令和4年12月	1,570	10,707	566	49.9%	36.1%
松 山	前 年 同 月	855	5,955	249	48.3%	29.1%
	前 月	879	6,190	260	45.5%	29.6%
	令和4年12月	791	5,919	224	47.4%	28.3%
今 治	前 年 同 月	207	1,170	80	58.0%	38.6%
	前 月	242	1,269	102	55.1%	42.1%
	令和4年12月	165	1,156	74	48.1%	44.8%
八 幡 浜	前 年 同 月	99	556	41	66.9%	41.4%
	前 月	96	510	37	60.0%	38.5%
	令和4年12月	82	486	25	59.0%	30.5%
宇 和 島	前 年 同 月	129	653	50	61.7%	38.8%
	前 月	159	709	76	56.8%	47.8%
	令和4年12月	111	633	63	56.3%	56.8%
新 居 浜	前 年 同 月	173	819	53	52.6%	30.6%
	前 月	199	920	65	54.4%	32.7%
	令和4年12月	149	860	56	54.2%	37.6%
西 条	前 年 同 月	100	674	48	41.5%	48.0%
	前 月	139	692	54	50.9%	38.8%
	令和4年12月	122	652	39	53.5%	32.0%
四国中央	前 年 同 月	99	593	61	52.7%	61.6%
	前 月	151	699	67	58.5%	44.4%
	令和4年12月	85	629	48	48.6%	56.5%
大 洲	前 年 同 月	73	381	41	48.7%	56.2%
	前 月	86	393	39	51.2%	45.3%
	令和4年12月	65	372	37	53.3%	56.9%

3 年齢別常用職業紹介状況

(様式7)

令和4年12月

「就職機会積み上げ方式」

項目	月間有効 求職者数	月間有効 求職者数	新規求職者数	就職件数	有効求人倍率 (倍)	就職率 (%)
19歳以下	341	198	42	17	1.72	40.5
	348	218	35	15	1.60	42.9
20～24歳	2,845	1,576	271	101	1.81	37.3
	2,579	1,561	318	104	1.65	32.7
25～29歳	3,633	2,059	364	104	1.76	28.6
	3,361	2,067	362	127	1.63	35.1
30～34歳	3,300	1,919	321	92	1.72	28.7
	3,045	1,947	348	105	1.56	30.2
35～39歳	2,977	1,798	268	101	1.66	37.7
	2,648	1,739	285	116	1.52	40.7
40～44歳	2,737	1,739	280	106	1.57	37.9
	2,520	1,748	277	121	1.44	43.7
45～49歳	2,919	2,104	330	132	1.39	40.0
	2,821	2,224	363	150	1.27	41.3
50～54歳	2,847	2,064	308	119	1.38	38.6
	2,630	2,084	336	127	1.26	37.8
55～59歳	2,594	1,888	246	90	1.37	36.6
	2,278	1,813	263	80	1.26	30.4
60～64歳	2,119	2,287	259	82	0.93	31.7
	1,934	2,318	326	95	0.83	29.1
65歳以上	1,883	2,237	390	73	0.84	18.7
	1,677	2,231	429	70	0.75	16.3
合 計	28,195	19,869	3,079	1,017	1.42	33.0
	25,841	19,950	3,342	1,110	1.30	33.2
29歳以下全数	6,819	3,833	677	222	1.78	32.8
	6,288	3,846	715	246	1.63	34.4
30～39歳	6,277	3,717	589	193	1.69	32.8
	5,693	3,686	633	221	1.54	34.9
40～54歳	8,503	5,907	918	357	1.44	38.9
	7,971	6,056	976	398	1.32	40.8
45歳未満全数	15,833	9,289	1,546	521	1.70	33.7
	14,501	9,280	1,625	588	1.56	36.2
45歳以上全数	12,362	10,580	1,533	496	1.17	32.4
	11,340	10,670	1,717	522	1.06	30.4
55歳以上全数	6,596	6,412	895	245	1.03	27.4
	5,889	6,362	1,018	245	0.93	24.1
65歳以上全数	1,883	2,237	390	73	0.84	18.7
	1,677	2,231	429	70	0.75	16.3

(注) パートタイムを含む常用、上段は令和4年12月、下段は令和3年12月 就職率=就職件数÷新規求職者数
ハローワークに来所せず、オンライン上で求職登録した求職者数や、求職者がハローワークインターネットサービスの求人へ直接応募した数値は含まれない。

(前年同月比較)

	有効求人数	有効求職者数	新規求職者数	就職件数	有効求人倍率
29歳以下	531	▲ 13	▲ 38	▲ 24	—
	8.4	▲ 0.3	▲ 5.3	▲ 9.8	0.15p
30～39歳	584	31	▲ 44	▲ 28	—
	10.3	0.8	▲ 7.0	▲ 12.7	0.15p
40～54歳	532	▲ 149	▲ 58	▲ 41	—
	6.7	▲ 2.5	▲ 5.9	▲ 10.3	0.12p
55歳以上	707	50	▲ 123	0	—
	12.0	0.8	▲ 12.1	0.0	0.10p
合 計	2,354	▲ 81	▲ 263	▲ 93	—
	9.1	▲ 0.4	▲ 7.9	▲ 8.4	—

(注) 上段は増減数、下段は増減比率

(構成比 %)

	有効求人数	有効求職者数	新規求職者数	就職件数
29歳以下	24.2	19.3	22.0	21.8
	24.3	19.3	21.4	22.2
30～39歳	22.3	18.7	19.1	19.0
	22.0	18.5	18.9	19.9
40～54歳	30.2	29.7	29.8	35.1
	30.8	30.4	29.2	35.9
55歳以上	23.4	32.3	29.1	24.1
	22.8	31.9	30.5	22.1

(注) 上段は令和4年12月、下段は令和3年12月

4 主要産業別新規求人の動向

	一般(学卒を除き、パートを含む)			パートタイム		
	令和4年12月	前年同月	前年同月比	令和4年12月	前年同月	前年同月比
農 林 漁 業	88	82	7.3	41	29	41.4
建 設 業	969	859	12.8	47	29	62.1
製 造 業	1,206	1,202	0.3	229	290	▲ 21.0
食 料 品 製 造 業	212	244	▲ 13.1	80	118	▲ 32.2
織 維 工 業	100	108	▲ 7.4	21	38	▲ 44.7
パ ル プ ・ 紙 ・ 紙 加 工 製 造 業	170	151	12.6	29	27	7.4
金 属 製 品 製 造 業	106	105	1.0	4	10	▲ 60.0
は ん 用 機 械 器 具 製 造 業	84	51	64.7	14	6	133.3
生 産 用 機 械 器 具 製 造 業	87	113	▲ 23.0	14	20	▲ 30.0
電 気 機 械 器 具 製 造 業	29	53	▲ 45.3	8	25	▲ 68.0
輸 送 用 機 械 器 具 製 造 業	149	168	▲ 11.3	4	4	0.0
情 報 通 信 業	168	181	▲ 7.2	51	90	▲ 43.3
運 輸 業 , 郵 便 業	410	461	▲ 11.1	87	113	▲ 23.0
卸 売 業 , 小 売 業	1,343	1,203	11.6	701	569	23.2
金 融 業 , 保 険 業	75	99	▲ 24.2	9	22	▲ 59.1
学 術 研 究 , 専 門 ・ 技 術 サ ー ビ ス 業	144	181	▲ 20.4	35	48	▲ 27.1
宿 泊 業 , 飲 食 サ ー ビ ス 業	548	515	6.4	364	350	4.0
宿 泊 業	179	134	33.6	116	89	30.3
飲 食 サ ー ビ ス 業	369	381	▲ 3.1	248	261	▲ 5.0
生 活 関 連 サ ー ビ ス 業 , 娯 楽 業	355	293	21.2	179	164	9.1
教 育 , 学 習 支 援 業	84	165	▲ 49.1	53	78	▲ 32.1
医 療 , 福 祉	3,215	2,831	13.6	1,282	1,139	12.6
医 療 業	1,049	930	12.8	359	299	20.1
社 会 保 険 ・ 社 会 福 祉 ・ 介 護 事 業	2,120	1,888	12.3	893	828	7.9
複 合 サ ー ビ ス 事 業	59	33	78.8	19	19	0.0
サ ー ビ ス 業 (他 に 分 類 さ れ な い も の)	1,672	1,342	24.6	534	376	42.0
職 業 紹 介 ・ 労 働 派 遣 業	775	638	21.5	168	102	64.7
合 計	10,850	9,923	9.3	3,997	3,556	12.4
29人以下	7,205	6,358	13.3	2,694	2,318	16.2
30~99人	2,424	2,421	0.1	900	825	9.1
100~299人	826	837	▲ 1.3	285	331	▲ 13.9
300~499人	191	152	25.7	46	22	109.1
500~999人	72	58	24.1	22	16	37.5
1,000人以上	132	97	36.1	50	44	13.6

(注) 産業分類は平成25年10月改訂の「日本標準産業分類」に基づく区分より表章したもの。

IV 雇用保険関係

1 雇用保険適用事業所・被保険者状況

項目 安定所別	適用関係					
	事業所			被保険者		
	新規適用 事業所数	廃止脱退 事業所数	適用 事業所数	資格 取得者数	資格 喪失者数	被保険者数
前年同月	57	27	26,719	3,564	3,824	403,541
前月	59	46	26,776	4,662	4,279	402,158
令和4年12月	47	38	26,785	3,849	3,720	402,304
松山	24	15	12,227	2,021	1,999	205,534
今治	6	5	3,910	526	506	50,566
八幡浜	1	1	1,433	242	132	15,605
宇和島	1	4	2,070	189	222	21,137
新居浜	3	4	2,375	299	333	38,793
西条	8	7	2,008	269	218	25,675
四国中央	2	0	1,652	186	205	32,058
大洲	2	2	1,110	117	105	12,936

2 一般被保険者求職者給付状況

	離職票 交付枚数	受給資格 決定件数	初 回 受 給 者 数					総支給金額 (千円)	所定給付日数の内の給付			支給 終了者数	基本 受給率 (%)
			計	29歳以下	30～44歳	45～59歳	60～64歳		受給者実人員	支給金額 (千円)	うち女		
前年同月	2,444	864	972	209	302	281	180	576,422	4,468	2,650	512,129	835	1.1
前 月	2,844	※ 1,119	1,046	211	304	333	198	587,582	4,397	2,575	537,744	887	1.1
令和4年12月	2,343	※ 890	915	194	278	287	156	525,932	4,265	2,522	482,764	801	1.0
松 山	1,359	※ 460	483	114	151	140	78	283,131	2,289	1,366	257,566	443	1.1
今 治	257	※ 106	118	27	24	47	20	59,977	476	289	52,672	81	0.9
八幡浜	73	※ 45	37	6	11	12	8	23,330	201	105	22,169	49	1.3
宇和島	125	※ 60	50	9	15	15	11	33,714	261	141	30,031	56	1.2
新居浜	212	※ 64	75	16	18	28	13	39,081	328	195	38,034	54	0.8
西 条	136	※ 88	59	10	23	15	11	40,154	324	199	37,238	55	1.2
四国中央	121	※ 34	54	7	21	20	6	27,618	242	153	26,723	42	0.7
大 洲	60	※ 32	38	5	14	10	9	17,444	136	74	16,848	21	1.0
松山運輸支局	0	※ 1	0	0	0	0	0	435	2	0	435	0	-
今治運輸支局	0	0	0	0	0	0	0	552	3	0	552	0	-
宇和島運輸支局	0	0	1	0	1	0	0	495	3	0	495	0	-

※令和4年11月、12月の受給資格決定件数は速報値のため、修正される場合があります。

	訓練延長給付		技能習得手当		傷病手当		給付制限件数		初回受給者のうちで 管内事業所の離職者 数	
	受給者 実人員	支給金額 (千 円)	受給者 実人員	支給金額(千 円)	受給者 実人員	支給金額(千 円)	計	うち男	計	うち女
前年同月	274	39,155	206	1,416	15	2,010	612	260	581	365
前 月	297	39,830	249	1,702	18	2,949	774	331	634	392
令和4年12月	268	35,191	245	1,907	18	2,617	647	277	577	373
松 山	169	21,097	161	1,225	9	1,264	354	142	332	217
今 治	46	6,212	33	190	4	589	55	22	76	52
八幡浜	6	803	13	124	1	101	31	15	26	13
宇和島	20	2,990	16	192	1	143	43	23	26	16
新居浜	5	694	9	92	1	144	49	20	42	23
西 条	16	2,521	6	34	1	233	48	22	24	17
四国中央	2	401	6	40	1	143	37	20	31	21
大 洲	4	474	1	10	0	0	29	12	20	14
松山運輸支局	0	0	0	0	0	0	1	1	0	0
今治運輸支局	0	0	0	0	0	0	0	0	0	0
宇和島運輸支局	0	0	0	0	0	0	0	0	0	0

(注)令和元年11月より毎月勤労統計調査に係る不適切な取り扱いによる過去受給者の追加給付が開始されたことにより受給者実人員等が0であっても支給金額が計上されている場合がある。

(雇 用 継 続 給 付)

	高年齢雇用継続給付				育児休業給付				介護休業給付	
	基本給付金		再就職給付金		受給者 実人員	うち67%	支給金額 (千円)	うち67%	受給者数	支給金額
	受給者数	支給金額 (千円)	受給者数	支給金額 (千円)						
前年同月	2,443	117,787	0	0	3,115	1,691	374,244	234,135	17	3,317
前 月	2,282	107,431	0	0	2,943	1,586	347,633	219,105	23	4,656
令和4年12月	2,230	107,655	0	0	3,142	1,704	382,822	239,303	25	3,697
松 山	1,430	71,847	0	0	1,761	923	219,632	135,412	14	1,852
今 治	32	1,234	0	0	315	192	38,026	25,668	1	108
八幡浜	105	4,710	0	0	93	56	10,530	7,038	1	55
宇和島	114	4,950	0	0	118	51	12,394	6,249	0	0
新居浜	183	8,549	0	0	301	165	35,691	21,865	1	116
西 条	93	4,554	0	0	191	112	23,700	15,943	2	389
四国中央	225	9,975	0	0	279	153	33,000	20,211	5	756
大 洲	48	1,836	0	0	84	52	9,848	6,918	1	422
松山運輸支局	0	0	0	0	0	0	0	0	0	0
今治運輸支局	0	0	0	0	0	0	0	0	0	0
宇和島運輸支局	0	0	0	0	0	0	0	0	0	0

(就 職 促 進 給 付)

	再就職手当		就業促進定着手当		就業手当		常用就職支度手当	
	支給人員	支給金額 (千円)	支給人員	支給金額 (千円)	受給者 実人員	支給金額 (千円)	支給人員	支給金額 (千円)
前年同月	389	142,363	100	15,962	9	348	10	1,500
前 月	467	171,004	133	21,608	14	681	3	330
令和4年12月	420	166,121	131	21,286	18	911	4	482
松 山	182	70,671	53	7,950	7	321	2	294
今 治	50	22,226	12	2,312	2	41	2	188
八幡浜	11	4,885	14	2,009	4	168	0	0
宇和島	30	10,977	19	3,530	0	0	0	0
新居浜	53	21,301	10	1,731	2	196	0	0
西 条	40	12,851	12	2,187	1	15	0	0
四国中央	36	15,163	7	846	0	0	0	0
大 洲	15	5,972	4	721	2	171	0	0
松山運輸支局	0	0	0	0	0	0	0	0
今治運輸支局	0	0	0	0	0	0	0	0
宇和島運輸支局	3	2,076	0	0	0	0	0	0

(注)令和元年11月より毎月勤労統計調査に係る不適切な取り扱いによる過去受給者の追加給付が開始されたことにより受給者実人員等が0であっても支給金額が計上されている場合がある。