



愛媛労働局発表  
令和4年10月28日

担当	愛媛労働局職業安定部職業安定課	
	課長	渡部 仁司
	課長補佐	河野 純也
	電話	089(943)5221

新規学校卒業予定者の職業紹介状況について

令和5年3月新規学校卒業予定者に係る9月末現在の職業紹介状況の概要は、次のとおりである。

- 高校
  - ・就職希望者数は1,821人で、前年同期に比べ7.1%(140人)減少している。
  - ・県内求人数は5,575人で、前年同期に比べ8.1%(416人)増加している。
  - ・県内求人倍率は3.06倍で、前年同期に比べ0.43ポイント上昇している。
  - ・就職内定者は1,209人で、就職内定率は66.4%となっている。

【求人倍率】

学 歴	県内求人倍率	求人倍率 (全数)		
		前年同期比	前年同期比	前年同期比
高 校	3.06倍	0.43ポイント上昇	22.15倍	3.60ポイント上昇

【就職内定状況】

学 歴	就職内定率
高 校	66.4%

【新規学校卒業予定者のための就職支援対策】

- 愛媛新卒応援ハローワーク等における支援
  - 新卒者等の就職支援に特化した愛媛新卒応援ハローワークをはじめとする県下ハローワークに配置した就職支援ナビゲーターによる未内定の生徒・学生に対する個別支援の実施
- 就職先未内定者を対象とした合同企業説明会の実施
  - 令和4年12月7日(水)
  - 松山市総合コミュニティセンター 企画展示ホール1階
- 関係機関(学校、就職支援機関等)との連携による支援策の取組強化

令和5年3月新規学校卒業者の職業紹介状況（令和4年9月末現在）

愛媛労働局

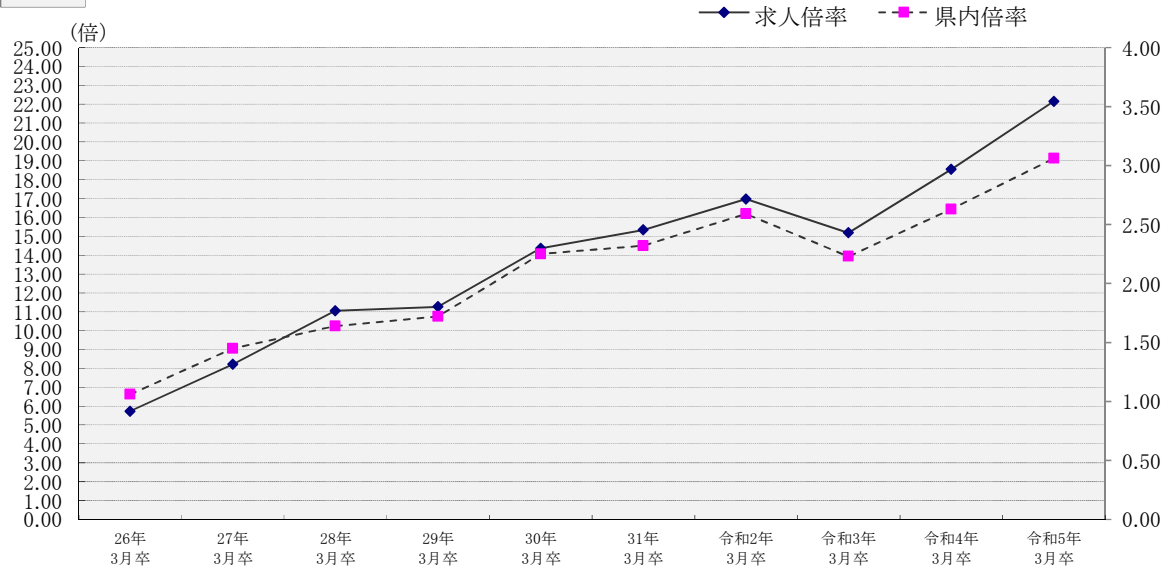
(単位：人)

項目 学校種別	就職希望者数			求人数			求人倍率			就職内定の状況						未内定者数	
	計	男	女	全数	県内 求人数	県外 求人数	全数 (倍)	うち 県内 (倍)	全数			うち県内			内定率 (%)		
									計	男	女	計	男	女			県内/全数 (%)
中学	15	13	2	13	1	12	0.87	0.07	0	0	0	-	-	0.0	15		
	11	8	3	14	1	13	1.27	0.09	0	0	0	-	-	0.0	11		
	36.4	▲ 62.5	▲ 33.3	▲ 7.1	0.0	▲ 7.7	▲ 0.40	▲ 0.02	-	-	-	-	-	0.0	36.4		
高校	1,821	1,131	690	40,343	5,575	34,768	22.15	3.06	1,209	777	432	957	590	79.2	612		
	1,961	1,271	690	36,378	5,159	31,219	18.55	2.63	1,296	866	430	1,028	672	79.3	665		
	▲ 7.1	▲ 11.0	0.0	▲ 10.9	8.1	11.4	3.60	0.43	▲ 6.7	▲ 10.3	0.5	▲ 6.9	▲ 12.2	▲ 0.1	▲ 8.0		
高专	227	166	61	5,464	650	4,814	24.07	2.86	0	0	0	0	0	-	-		
	254	201	53	5,624	515	5,109	22.14	2.03	0	0	0	0	0	-	-		
	▲ 10.6	▲ 17.4	15.1	▲ 2.8	26.2	▲ 5.8	1.93	0.83	-	-	-	-	-	0.0	-		
短大	350	38	312	4,665	1,908	2,757	13.33	5.45	0	0	0	0	0	-	-		
	417	47	370	4,565	1,939	2,626	10.95	4.65	0	0	0	0	0	-	-		
	▲ 16.1	▲ 19.1	▲ 15.7	2.2	▲ 1.6	5.0	2.38	0.80	-	-	-	-	-	0.0	-		
大学	2,871	1,527	1,344	30,162	3,845	26,317	10.51	1.34	0	0	0	0	0	-	-		
	3,083	1,591	1,492	27,901	3,834	24,067	9.05	1.24	0	0	0	0	0	-	-		
	▲ 6.9	▲ 4.0	▲ 9.9	8.1	0.3	9.3	1.46	0.10	-	-	-	-	-	0.0	-		
大学等(小計)	3,448	1,731	1,717	40,291	6,403	33,888	11.69	1.86	0	0	0	0	0	-	-		
	3,754	1,839	1,915	38,090	6,288	31,802	10.15	1.68	0	0	0	0	0	-	-		
	▲ 8.2	▲ 5.9	▲ 10.3	5.8	1.8	6.6	1.54	0.18	-	-	-	-	-	0.0	-		
合計	5,284	2,875	2,409	80,647	11,979	68,668	15.26	2.27	1,209	777	432	957	590	79.2	627		
	5,726	3,118	2,608	74,482	11,448	63,034	13.01	2.00	1,296	866	430	1,028	672	79.3	676		
	▲ 7.7	▲ 7.8	▲ 7.6	8.3	4.6	8.9	2.25	0.27	▲ 6.7	▲ 10.3	0.5	▲ 6.9	▲ 12.2	▲ 0.1	▲ 7.2		

・ 中学、高校の就職希望者数は、学校またはハローワークの紹介による就職を希望する生徒の数である。（公務員希望者、縁故等就職希望者は含まない。）  
 ・ 「求人倍率」の「うち県内（倍）」は、就職希望者数に対する県内求人の倍率である。（県内求人数/就職希望者数＝県内求人倍率）  
 ・ 大学等の「求人数」は、各学校がとりまとめた数値である。  
 ・ 内定解禁前の学歴における就職希望者は未内定者数に計上しない。

## 新規学校卒業者の求人倍率(全数・県内)の推移 【各年9月末現在】

高校

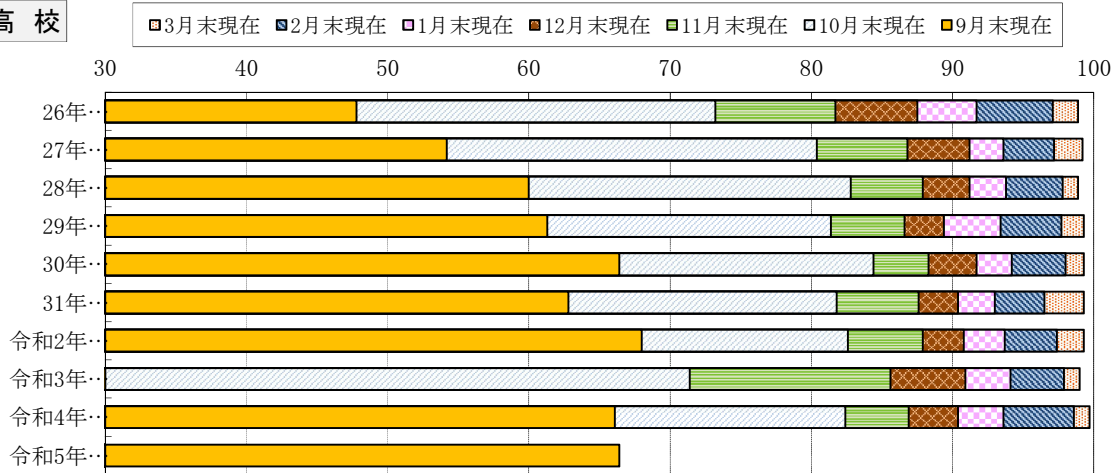


卒業年	26年3月卒	27年3月卒	28年3月卒	29年3月卒	30年3月卒	31年3月卒	令和2年3月卒	令和3年3月卒	令和4年3月卒	令和5年3月卒
求人倍率	5.74	8.22	11.06	11.27	14.37	15.34	16.98	15.19	18.55	22.15
県内倍率	1.06	1.45	1.64	1.72	2.25	2.32	2.59	2.23	2.63	3.06

※「県内倍率」は、就職希望者数に対する県内求人の倍率である。(県内求人数/就職希望者数=県内求人倍率)

## 新規学校卒業者の就職内定率の推移 【各年9月末現在】

高校



卒業年	26年3月卒	27年3月卒	28年3月卒	29年3月卒	30年3月卒	31年3月卒	令和2年3月卒	令和3年3月卒	令和4年3月卒	令和5年3月卒
9月末現在	47.8	54.2	60.0	61.3	66.4	62.8	68.0	-	66.1	66.4
10月末現在	73.2	80.4	82.8	81.4	84.4	81.8	82.6	71.4	82.4	
11月末現在	81.7	86.8	87.9	86.6	88.3	87.6	87.9	85.6	86.9	
12月末現在	87.5	91.2	91.2	89.4	91.7	90.4	90.8	90.9	90.4	
1月末現在	91.7	93.6	93.8	93.4	94.2	93.0	93.7	94.1	93.6	
2月末現在	97.1	97.2	97.8	97.7	98.0	96.5	97.4	97.9	98.6	
3月末現在	98.9	99.2	98.9	99.3	99.3	99.3	99.3	99.0	99.7	

・令和3年3月卒の高等学校における内定解禁日は、新型コロナウイルス感染症の影響により10月16日に延期となった。