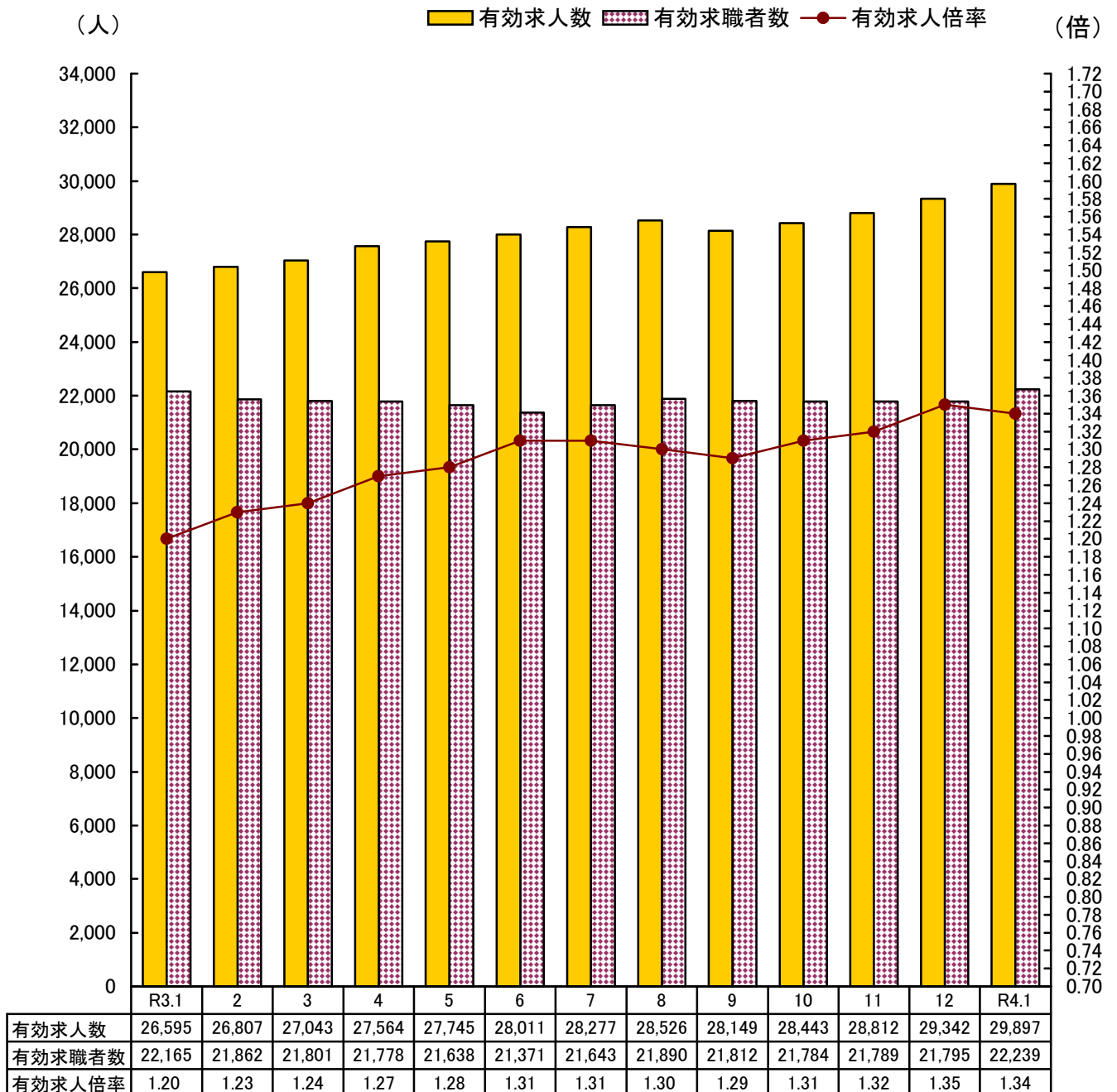


労働市場月報

(令和4年1月分)

有効求人・有効求職・有効求人倍率の推移



※ 有効求人倍率は季節調整値。季節調整法はセンサス局法Ⅱ(X-12-ARIMA)による。
 なお、令和3年12月以前の数値は新季節指数により改訂されている。
 令和3年9月以降の数値には、ハローワークに来所せず、オンライン上で求職登録した求職者数や、求職者がハローワークインターネットサービスの求人に直接応募した就職件数等が含まれている。

I 労働市場概況

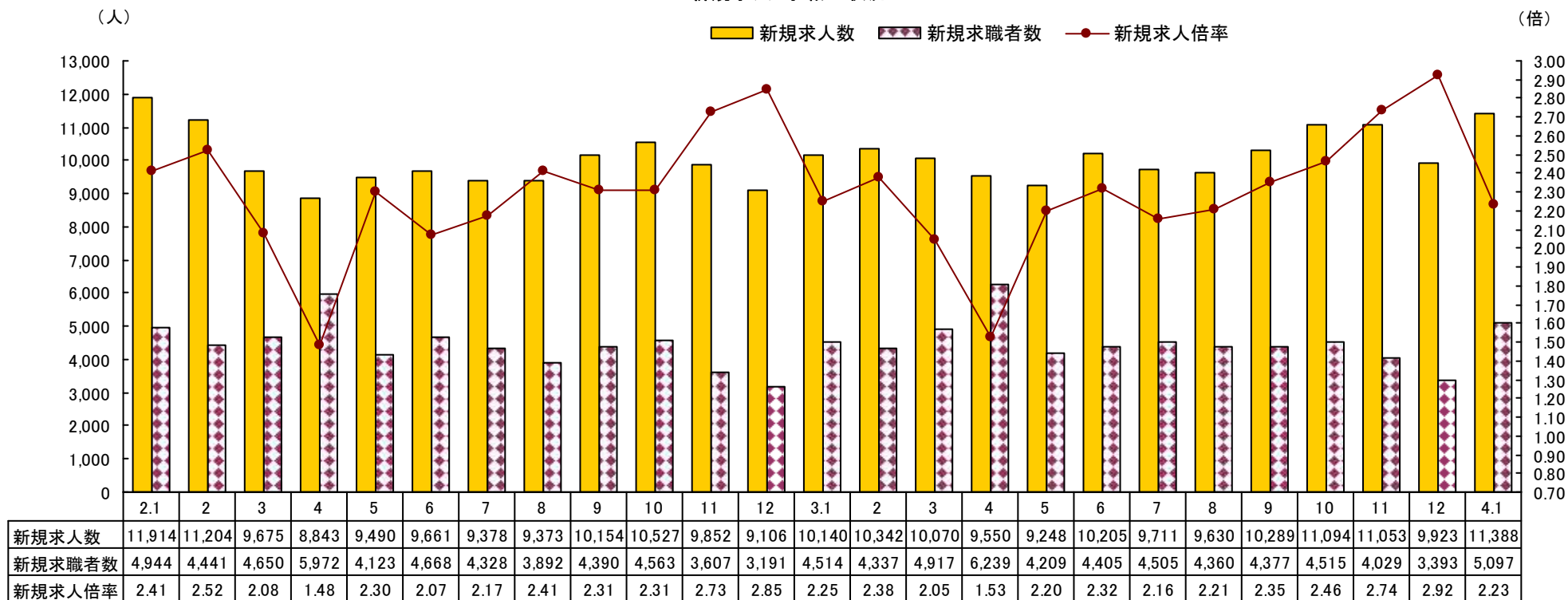
【1 県内雇用情勢総括】

雇用情勢は、厳しさが残るものの、緩やかに持ち直している。
 今後も新型コロナウイルス感染症が雇用に与える影響に、より一層注意する必要がある。

愛媛労働局では、高年齢者、就職氷河期世代、女性、障害者等の多様な人材の活躍促進、人材育成、人手不足対策に取り組む。特に、少子高齢化、若年者の県外への流出など労働力人口の減少が進む中で、年齢にかかわらず働き続けることができる生涯現役社会を実現するために再就職支援や就業機会の確保を強化する。

【2 求人・求職の状況】

新規求人・求職の状況

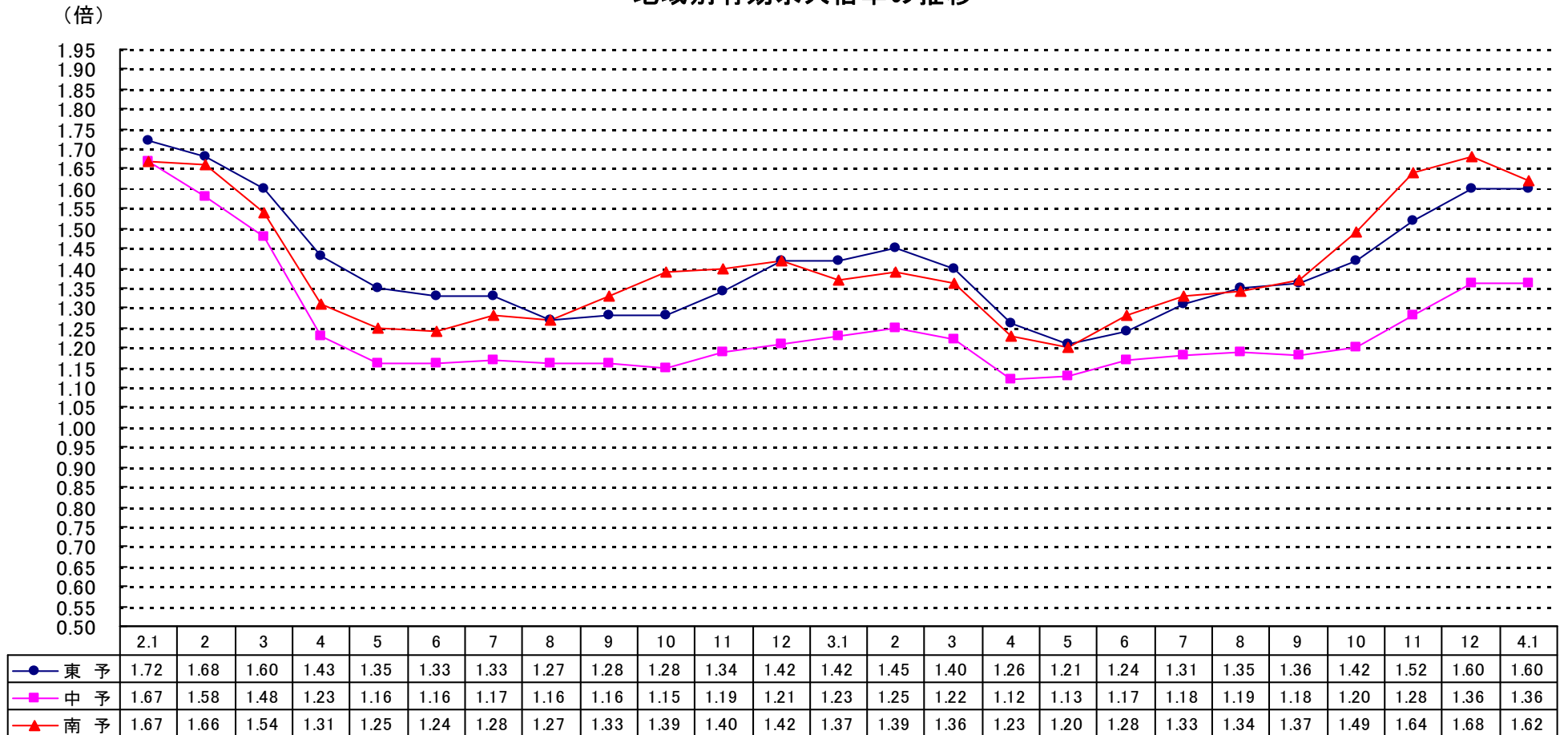


- (1) 新規求人数は、前年同月比 12.3% (1,248 人) 増の 11,388 人となった。
- (2) 新規求職者数は、前年同月比 12.9% (583 人) 増の 5,097 人 (うち雇用保険受給者 1,241 人) となった。
- (3) 有効求人数は、前年同月比 12.8% (3,482 人) 増の 30,749 人となった。
- (4) 有効求職者数は、前年同月比 0.4% (82 人) 増の 20,996 人となった。

【3 求人倍率の推移】

- (1) 季節調整値では、新規で2.18倍（前月差0.19ポイント低下）、有効で1.34倍（前月差0.01ポイント低下）となった。
- (2) 原数値では、新規で2.23倍（前年同月差0.02ポイント低下）、有効で1.46倍（前年同月差0.16ポイント上昇）となった。
- (3) 地域別有効求人倍率の推移（原数値）

地域別有効求人倍率の推移



【4 就職・充足の状況】

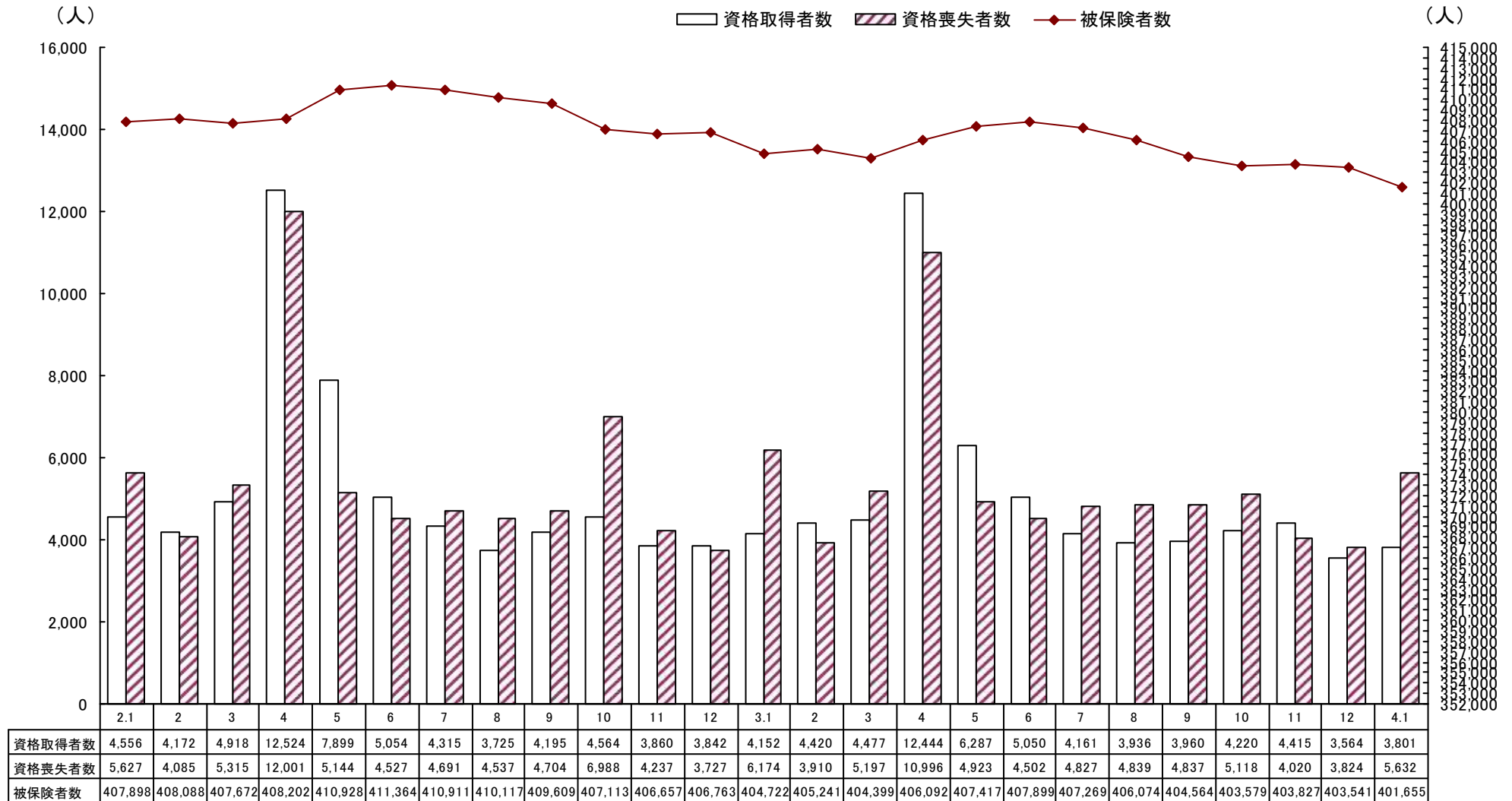
- (1) 就職件数は、前年同月比4.5%（54件）増の1,267件（うち常用1,126件、雇用保険受給者372件、中高年649件）となった。
このうち、前年同月比で、常用が5.8%（62件）増、雇用保険受給者が▲2.1%（8件）減、中高年が9.6%（57件）増となった。
- (2) 充足数は、1,235件で前年同月比3.2%（38件）増となった。

【5 雇用保険の状況】

(1) 適用関係

適用事業所数は、26,755 所で前年同月比 0.8%（212 所）増、被保険者数は、401,655 人で前年同月比▲0.8%（3,067 人）減となった。

雇用保険資格取得者・資格喪失者・被保険者数の推移

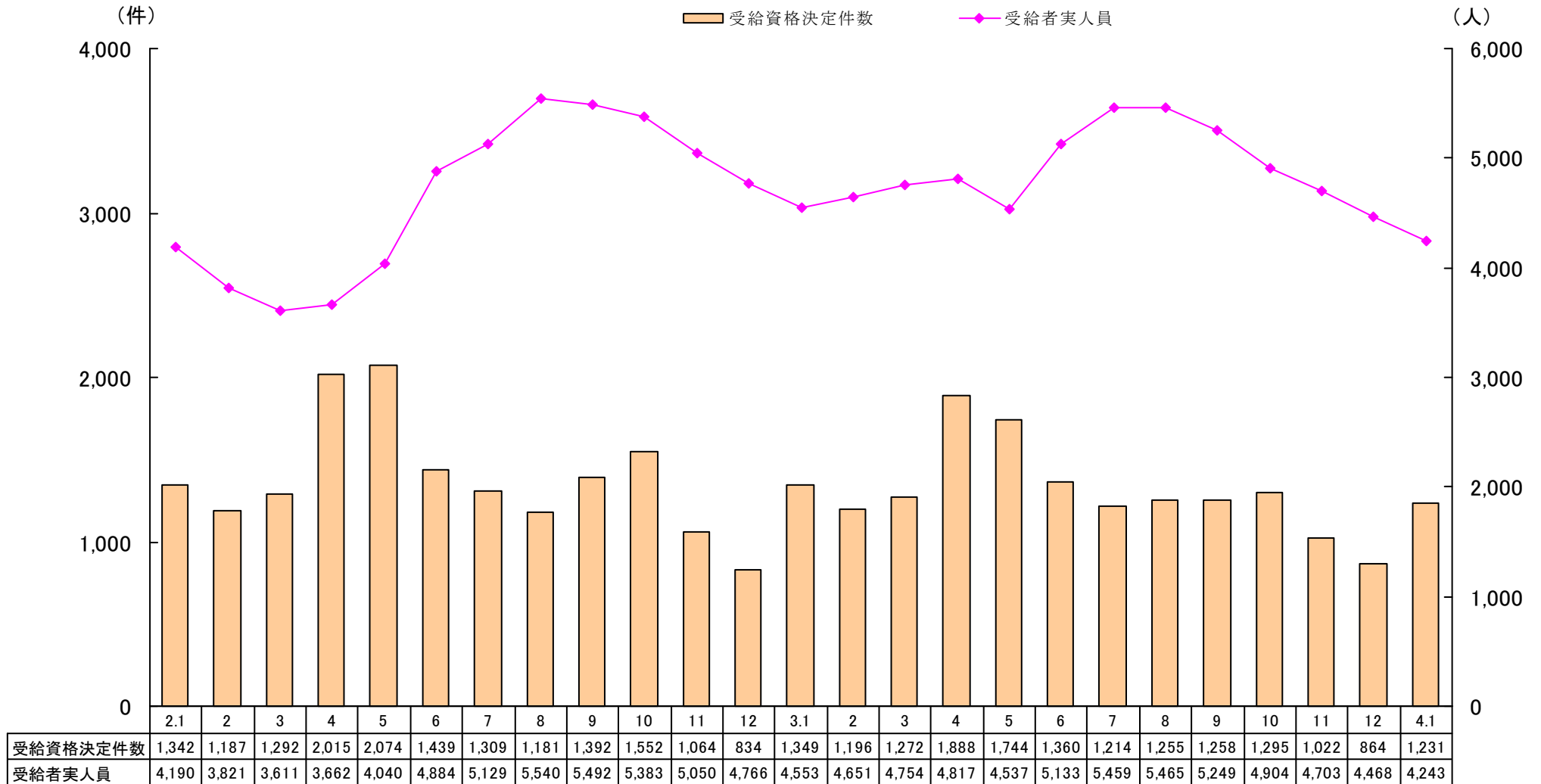


(2) 給付関係

一般受給資格決定件数は、※ 1,231 件で前年同月に比べて▲8.7%（118 件）減となった。

また、受給者実人員は、4,243 人で前年同月に比べて▲6.8%（310 人）減となった。

一般受給資格決定件数・受給者実人員の推移



※令和3年4月～令和4年1月の受給資格決定件数は、速報値のため、修正される場合があり得る。

Ⅱ 主要指標の動向

		4年 1月	3年 12月	3年 1月	増減数		増減率(%)	
					対前月	対前年	対前月	対前年
職 就 職	① 新規求職申込件数	5,097	3,393	4,514	1,704	583	50.2	12.9
	①のうち(保)受給者	1,241	860	1,323	381	▲ 82	44.3	▲ 6.2
	①のうち常用	5,073	3,377	4,500	1,696	573	50.2	12.7
	② 月間有効求職者数	20,996	20,266	20,914	730	82	3.6	0.4
	②のうち(保)受給者	6,992	7,014	8,685	▲ 22	▲ 1,693	▲ 0.3	▲ 19.5
	③ 就職件数	1,267	1,278	1,213	▲ 11	54	▲ 0.9	4.5
業 求 人 ・ 充 足	④ 新規求人数	11,388	9,923	10,140	1,465	1,248	14.8	12.3
	④のうち常用	9,539	8,442	8,818	1,097	721	13.0	8.2
	⑤ 月間有効求人数	30,749	29,902	27,267	847	3,482	2.8	12.8
	⑥ 充足数	1,235	1,271	1,197	▲ 36	38	▲ 2.8	3.2
業 介 務 比 率	新規求人倍率(季節調整値)	2.18	2.37	2.20	—	—	▲ 0.19p	*
	" (④ / ①) (原 数 値)	2.23	2.92	2.25	—	—	▲ 0.69p	▲ 0.02p
	有効求人倍率(季節調整値)	1.34	1.35	1.20	—	—	▲ 0.01p	*
	" (⑤ / ②) (原 数 値)	1.46	1.48	1.30	—	—	▲ 0.02p	0.16p
	就職率 (③ / ① %)	24.9	37.7	26.9	—	—	▲ 12.8p	▲ 2.0p
	充足率 (⑥ / ④ %)	10.8	12.8	11.8	—	—	▲ 2.0p	▲ 1.0p
雇 用 保 険	⑦ 受給資格決定件数	※ 1,231	※ 864	1,349	367	▲ 118	42.5	▲ 8.7
	⑧ 初回受給者数	812	972	861	▲ 160	▲ 49	▲ 16.5	▲ 5.7
	⑨ 受給者実人員	4,243	4,468	4,553	▲ 225	▲ 310	▲ 5.0	▲ 6.8
	⑩ 被保険者数	401,655	403,541	404,722	▲ 1,886	▲ 3,067	▲ 0.5	▲ 0.8
	基本受給率	1.0	1.1	1.1	—	—	▲ 0.1p	▲ 0.1p

※令和3年1月の受給資格決定件数は暫定値である。令和3年12月、令和4年1月は速報値のため、修正される場合があり得る。

Ⅲ 一般職業紹介関係

1 一般職業紹介状況

項目	求 職					紹 介 ・ 就 職							求 人 ・ 充 足				
	新規求職申込件数		月間有効求職者数			紹介件数		就 職 件 数					求 人 数		充 足 数		
	①	②	③	④	⑤	⑥	⑦	⑧	⑨	⑩	⑪ ⑧のうち管外就職		⑫	⑬	⑭	⑮⑯のうち管外からの充足	
	全数	①のうち 保	全数	③のうち常用	③のうち 保	全数	⑥のうち 保	全数	⑧のうち常用	⑧のうち 保	自 県	他 県	新規求人数	月間有効 求 人 数	全数	自 県	他 県
前年同月	4,514	1,323	20,914	20,850	8,685	4,104	1,018	1,213	1,064	380	194	90	10,140	27,267	1,197	203	69
前 月	3,393	860	20,266	20,175	7,014	3,203	803	1,278	1,110	376	209	84	9,923	29,902	1,271	213	71
令和4年1月	5,097	1,241	20,996	20,907	6,992	4,218	907	1,267	1,126	372	179	106	11,388	30,749	1,235	191	66
松 山	2,632	660	11,918	11,875	3,769	2,051	448	506	447	152	51	49	5,879	16,193	539	97	38
今 治	543	115	2,147	2,138	783	440	119	173	154	55	27	11	1,163	3,106	149	13	3
八幡浜	255	66	929	924	334	198	44	72	65	20	18	6	596	1,386	63	12	3
宇和島	324	82	1,192	1,186	449	301	72	99	89	39	12	4	839	2,011	91	6	2
新居浜	458	124	1,636	1,626	532	438	80	134	116	37	27	15	1,068	2,848	113	16	7
西 条	350	85	1,292	1,285	515	296	62	93	83	21	17	8	780	2,013	92	24	0
四国中央	301	66	1,114	1,110	351	276	39	109	105	25	8	9	626	1,910	119	13	11
大 洲	234	43	768	763	259	218	43	81	67	23	19	4	437	1,282	69	10	2

(パートタイム職業紹介状況)

項目	求 人 連 絡		諸 比 率						
	管外への求人		有効求職 に対する 保の比率 ⑤/③%	有 効 求人倍率 ⑬/③倍	紹 介 率 ⑥/①%	就 職 率 ⑧/①%	保就職率 ⑩/②%	充 足 率 ⑭/⑫%	
	自 県	他 県							
前年同月	—	—	41.5	1.30	90.9	26.9	28.7	11.8	
前 月	—	—	34.6	1.48	94.4	37.7	43.7	12.8	
令和4年1月	—	—	33.3	1.46	82.8	24.9	30.0	10.8	
松 山	—	—	31.6	1.36	77.9	19.2	23.0	9.2	
今 治	—	—	36.5	1.45	81.0	31.9	47.8	12.8	
八幡浜	—	—	36.0	1.49	77.6	28.2	30.3	10.6	
宇和島	—	—	37.7	1.69	92.9	30.6	47.6	10.8	
新居浜	—	—	32.5	1.74	95.6	29.3	29.8	10.6	
西 条	—	—	39.9	1.56	84.6	26.6	24.7	11.8	
四国中央	—	—	31.5	1.71	91.7	36.2	37.9	19.0	
大 洲	—	—	33.7	1.67	93.2	34.6	53.5	15.8	

新規求職申込件数	うち男	月間有効 求職者数	就 職 件 数	うち保	新 規	月間有効
					求 人 数	求 人 数
1,632	428	8,155	431	104	3,840	10,189
1,226	353	8,213	514	109	3,556	10,878
1,850	547	8,362	516	108	4,237	11,141
893	273	4,503	199	47	2,220	6,096
214	59	911	77	19	386	1,021
103	33	437	25	5	246	560
131	33	512	42	12	346	749
182	46	681	52	8	368	962
126	39	521	41	6	323	747
115	42	504	39	5	179	602
86	22	293	41	6	169	404

2 中高年齢者の職業紹介状況

所別		新規求職 申込件数	月間有効 求職者数	就職件数	諸 比 率	
		① 全 数	② 全 数	③ 全 数	一般新規求職 に 占 め る 中高年の比率	就職率 ③/①
県 計	前 年 同 月	2,238	10,974	592	49.6%	26.5%
	前 月	1,735	10,801	623	51.1%	35.9%
	令和4年1月	2,734	11,294	649	53.6%	23.7%
松 山	前 年 同 月	1,000	5,955	248	45.1%	24.8%
	前 月	855	5,955	249	48.3%	29.1%
	令和4年1月	1,361	6,222	251	51.7%	18.4%
今 治	前 年 同 月	281	1,238	80	53.5%	28.5%
	前 月	207	1,170	80	58.0%	38.6%
	令和4年1月	297	1,205	94	54.7%	31.6%
八 幡 浜	前 年 同 月	110	545	35	56.7%	31.8%
	前 月	99	556	41	66.9%	41.4%
	令和4年1月	144	580	36	56.5%	25.0%
宇 和 島	前 年 同 月	148	742	55	51.0%	37.2%
	前 月	129	653	50	61.7%	38.8%
	令和4年1月	197	704	51	60.8%	25.9%
新 居 浜	前 年 同 月	254	822	65	54.6%	25.6%
	前 月	173	819	53	52.6%	30.6%
	令和4年1月	245	873	73	53.5%	29.8%
西 条	前 年 同 月	180	701	48	55.6%	26.7%
	前 月	100	674	48	41.5%	48.0%
	令和4年1月	197	684	47	56.3%	23.9%
四国中央	前 年 同 月	155	562	39	53.6%	25.2%
	前 月	99	593	61	52.7%	61.6%
	令和4年1月	170	611	50	56.5%	29.4%
大 洲	前 年 同 月	110	409	22	51.9%	20.0%
	前 月	73	381	41	48.7%	56.2%
	令和4年1月	123	415	47	52.6%	38.2%

3 年齢別常用職業紹介状況

(様式7)

令和4年1月

「就職機会積み上げ方式」

項目		月間有効 求人数	月間有効 求職者数	新規求職者数	就職件数	有効求人倍率 (倍)	就職率 (%)
全 数	19歳以下	368	231	57	18	1.59	31.6
		254	184	39	14	1.38	35.9
	20～24歳	2,666	1,627	424	94	1.64	22.2
		2,246	1,578	419	118	1.42	28.2
	25～29歳	3,415	2,118	540	143	1.61	26.5
		2,990	2,135	508	94	1.40	18.5
	30～34歳	3,112	2,007	435	104	1.55	23.9
		2,789	2,049	444	90	1.36	20.3
	35～39歳	2,642	1,757	418	94	1.50	22.5
		2,577	1,937	414	118	1.33	28.5
	40～44歳	2,581	1,804	447	114	1.43	25.5
		2,568	2,034	443	127	1.26	28.7
	45～49歳	2,881	2,308	553	154	1.25	27.8
		2,697	2,436	480	151	1.11	31.5
50～54歳	2,662	2,142	480	135	1.24	28.1	
	2,173	1,966	341	98	1.11	28.7	
55～59歳	2,351	1,897	405	81	1.24	20.0	
	2,213	2,001	332	111	1.11	33.4	
60～64歳	1,904	2,354	474	102	0.81	21.5	
	1,880	2,410	415	89	0.78	21.4	
65歳以上	1,792	2,466	782	86	0.73	11.0	
	1,559	2,120	665	54	0.74	8.1	
合 計		26,374	20,711	5,015	1,125	1.27	22.4
		23,946	20,850	4,500	1,064	1.15	23.6
29歳以下全数		6,449	3,976	1,021	255	1.62	25.0
		5,490	3,897	966	226	1.41	23.4
30～39歳		5,754	3,764	853	198	1.53	23.2
		5,366	3,986	858	208	1.35	24.2
40歳～54歳		8,124	6,254	1,480	403	1.30	27.2
		7,438	6,436	1,264	376	1.16	29.7
45歳未満全数		14,784	9,544	2,321	567	1.55	24.4
		13,424	9,917	2,267	561	1.35	24.7
45歳以上全数		11,590	11,167	2,694	558	1.04	20.7
		10,522	10,933	2,233	503	0.96	22.5
55歳以上全数		6,047	6,717	1,661	269	0.90	16.2
		5,652	6,531	1,412	254	0.87	18.0
65歳以上全数		1,792	2,466	782	86	0.73	11.0
		1,559	2,120	665	54	0.74	8.1

(注) パートタイムを含む常用、上段は令和4年1月、下段は令和3年1月 就職率=就職件数÷新規求職者数
ハローワークに来所せず、オンライン上で求職登録した求職者数や、求職者がハローワークインターネットサービスの求人へ直接応募した数値は含まれない。

(前年同月比較)

	有効求人人数	有効求職者数	新規求職者数	就職件数	有効求人倍率
29歳以下	959	79	55	29	—
	17.5	2.0	5.7	12.8	0.21p
30～39歳	388	▲ 222	▲ 5	▲ 10	—
	7.2	▲ 5.6	▲ 0.6	▲ 4.8	0.18p
40～54歳	686	▲ 182	216	27	—
	9.2	▲ 2.8	17.1	7.2	0.14p
55歳以上	395	186	249	15	—
	7.0	2.8	17.6	5.9	0.03p
合 計	2,428	▲ 139	515	61	—
	10.1	▲ 0.7	11.4	5.7	—

(注) 上段は増減数、下段は増減比率

(構成比 %)

	有効求人人数	有効求職者数	新規求職者数	就職件数
29歳以下	24.5	19.2	20.4	22.7
	22.9	18.7	21.5	21.2
30～39歳	21.8	18.2	17.0	17.6
	22.4	19.1	19.1	19.5
40～54歳	30.8	30.2	29.5	35.8
	31.1	30.9	28.1	35.3
55歳以上	22.9	32.4	33.1	23.9
	23.6	31.3	31.4	23.9

(注) 上段は令和4年1月、下段は令和3年1月

4 主要産業別新規求人の動向

	一般(学卒を除き、パートを含む)			パートタイム		
	令和4年1月	前年同月	前年同月比	令和4年1月	前年同月	前年同月比
農 林 漁 業	71	68	4.4	20	21	▲ 4.8
建 設 業	829	765	8.4	33	57	▲ 42.1
製 造 業	1,378	944	46.0	334	197	69.5
食 料 品 製 造 業	344	172	100.0	169	83	103.6
織 維 工 業	141	115	22.6	47	39	20.5
パ ル プ ・ 紙 ・ 紙 加 工 製 造 業	113	126	▲ 10.3	20	16	25.0
金 属 製 品 製 造 業	128	70	82.9	13	6	116.7
は ん 用 機 械 器 具 製 造 業	62	59	5.1	1	6	▲ 83.3
生 産 用 機 械 器 具 製 造 業	80	59	35.6	20	3	566.7
電 気 機 械 器 具 製 造 業	44	33	33.3	6	3	100.0
輸 送 用 機 械 器 具 製 造 業	212	165	28.5	6	2	200.0
情 報 通 信 業	106	149	▲ 28.9	13	40	▲ 67.5
運 輸 業 ， 郵 便 業	539	554	▲ 2.7	104	107	▲ 2.8
卸 売 業 ， 小 売 業	1,457	1,393	4.6	733	771	▲ 4.9
金 融 業 ， 保 険 業	112	106	5.7	31	41	▲ 24.4
学 術 研 究 ， 専 門 ・ 技 術 サ ー ビ ス 業	285	310	▲ 8.1	61	76	▲ 19.7
宿 泊 業 ， 飲 食 サ ー ビ ス 業	536	474	13.1	377	296	27.4
宿 泊 業	123	60	105.0	83	36	130.6
飲 食 サ ー ビ ス 業	413	414	▲ 0.2	294	260	13.1
生 活 関 連 サ ー ビ ス 業 ， 娯 楽 業	485	332	46.1	177	132	34.1
教 育 ， 学 習 支 援 業	109	153	▲ 28.8	52	92	▲ 43.5
医 療 ， 福 祉	3,204	3,045	5.2	1,381	1,244	11.0
医 療 業	1,113	1,012	10.0	424	352	20.5
社 会 保 険 ・ 社 会 福 祉 ・ 介 護 事 業	2,031	1,972	3.0	911	845	7.8
複 合 サ ー ビ ス 事 業	89	91	▲ 2.2	31	40	▲ 22.5
サ ー ビ ス 業 (他 に 分 類 さ れ な い も の)	1,680	1,236	35.9	575	402	43.0
職 業 紹 介 ・ 労 働 派 遣 業	659	473	39.3	179	87	105.7
合 計	11,388	10,140	12.3	4,237	3,840	10.3
29人以下	7,516	6,453	16.5	2,815	2,353	19.6
30~99人	2,634	2,567	2.6	1,027	1,060	▲ 3.1
100~299人	808	770	4.9	257	299	▲ 14.0
300~499人	208	177	17.5	52	45	15.6
500~999人	82	84	▲ 2.4	16	28	▲ 42.9
1,000人以上	140	89	57.3	70	55	27.3

(注) 産業分類は平成25年10月改訂の「日本標準産業分類」に基づく区分より表章したものを。

IV 雇用保険関係

1 雇用保険適用事業所・被保険者状況

項目 安定所別	適用関係					
	事業所			被保険者		
	新規適用 事業所数	廃止脱退 事業所数	適用 事業所数	資格 取得者数	資格 喪失者数	被保険者数
前年同月	86	45	26,543	4,152	6,174	404,722
前月	57	27	26,719	3,564	3,824	403,541
令和4年1月	77	40	26,755	3,801	5,632	401,655
松山	38	19	12,133	2,025	3,033	204,833
今治	8	9	3,941	450	661	50,800
八幡浜	2	1	1,439	128	241	15,747
宇和島	4	2	2,092	194	258	21,109
新居浜	11	3	2,369	389	609	38,637
西条	9	1	2,022	236	329	25,601
四国中央	2	4	1,643	263	346	31,975
大洲	3	1	1,116	116	155	12,953

2 一般被保険者求職者給付状況

	離職票 交付枚数	受給資格 決定件数	初 回 受 給 者 数					総支給金額 (千円)	所定給付日数の内の給付			支給 終了者数	基本 受給率 (%)
			計	29歳以下	30～44歳	45～59歳	60～64歳		受給者実人員	支給金額 (千円)	うち女		
前年同月	3,752	1,349	861	171	238	280	172	710,107	4,553	2,692	551,077	870	1.1
前 月	2,444	※ 864	972	209	302	281	180	576,422	4,468	2,650	512,129	835	1.1
令和4年1月	3,786	※ 1,231	812	159	197	294	162	550,425	4,243	2,498	497,606	717	1.0
松 山	2,104	※ 606	437	88	113	163	73	291,983	2,207	1,307	265,885	347	1.1
今 治	407	※ 132	97	19	25	34	19	70,374	503	315	58,572	93	1.0
八幡浜	164	※ 56	33	3	8	13	9	24,430	206	109	22,867	32	1.3
宇和島	181	※ 83	46	7	11	17	11	32,434	264	165	28,090	59	1.2
新居浜	409	※ 130	65	18	12	13	22	39,017	331	209	37,147	59	0.8
西 条	204	※ 103	68	14	9	28	17	43,670	326	172	39,109	51	1.3
四国中央	214	※ 75	39	5	9	16	9	28,102	235	142	26,824	42	0.7
大 洲	103	※ 43	27	5	10	10	2	18,838	164	79	17,534	34	1.3
松山運輸支局	0	0	0	0	0	0	0	835	4	0	835	0	-
今治運輸支局	0	0	0	0	0	0	0	293	1	0	293	0	-
宇和島運輸支局	0	※ 3	0	0	0	0	0	448	2	0	448	0	-

※令和3年12月、令和4年1月の受給資格決定件数は速報値のため、修正される場合があります。

	訓練延長給付		技能習得手当		傷病手当		給付制限件数		初回受給者のうち 管内事業所の離職者 数	
	受給者 実人員	支給金額 (千円)	受給者 実人員	支給金額 (千円)	受給者 実人員	支給金額 (千円)	計	うち男	計	うち女
前年同月	273	35,273	201	1,206	17	2,466	464	217	534	305
前 月	274	39,155	206	1,416	15	2,010	612	260	581	365
令和4年1月	231	30,537	226	1,350	18	3,053	423	195	528	334
松 山	109	13,959	149	1,050	8	1,629	199	84	320	207
今 治	60	8,642	27	85	3	593	49	21	63	37
八幡浜	8	907	8	42	1	57	20	9	8	3
宇和島	20	2,866	19	78	2	269	30	14	25	16
新居浜	5	574	6	29	0	0	45	23	41	28
西 条	21	2,537	8	33	3	381	39	12	32	19
四国中央	5	522	3	18	0	0	25	18	26	18
大 洲	3	530	6	18	1	123	14	12	13	6
松山運輸支局	0	0	0	0	0	0	0	0	0	0
今治運輸支局	0	0	0	0	0	0	0	0	0	0
宇和島運輸支局	0	0	0	0	0	0	2	2	0	0

(注)令和元年11月より毎月勤労統計調査に係る不適切な取り扱いによる過去受給者の追加給付が開始されたことにより受給者実人員等が0であっても支給金額が計上されている場合がある。

(雇 用 継 続 給 付)

	高 年 齢 雇 用 継 続 給 付				育 児 休 業 給 付				介 護 休 業 給 付	
	基 本 給 付 金		再 就 職 給 付 金		受 給 者 実 人 員	う ち 6 7 %	支 給 金 額 (千 円)	う ち 6 7 %	受 給 者 数	支 給 金 額
	受 給 者 数	支 給 金 額 (千 円)	受 給 者 数	支 給 金 額 (千 円)						
前年同月	2,595	120,375	0	0	3,047	1,590	353,852	215,305	14	3,701
前 月	2,443	117,787	0	0	3,115	1,691	374,244	234,135	17	3,317
令和4年1月	2,383	109,941	0	0	3,140	1,645	367,849	223,858	22	4,177
松 山	1,330	62,338	0	0	1,729	897	206,539	124,799	12	2,397
今 治	266	12,640	0	0	335	152	37,217	20,136	2	614
八幡浜	66	2,946	0	0	90	67	9,536	7,794	4	475
宇和島	61	2,175	0	0	117	75	13,291	9,266	0	0
新居浜	279	14,303	0	0	276	142	32,147	19,240	1	156
西 条	128	5,705	0	0	213	119	25,329	16,709	3	535
四国中央	203	7,907	0	0	275	126	30,371	15,999	0	0
大 洲	50	1,926	0	0	105	67	13,419	9,915	0	0
松山運輸支局	0	0	0	0	0	0	0	0	0	0
今治運輸支局	0	0	0	0	0	0	0	0	0	0
宇和島運輸支局	0	0	0	0	0	0	0	0	0	0

(就 職 促 進 給 付)

	再 就 職 手 当		就 業 促 進 定 着 手 当		就 業 手 当		常 用 就 職 支 度 手 当	
	支 給 人 員	支 給 金 額 (千 円)	支 給 人 員	支 給 金 額 (千 円)	受 給 者 実 人 員	支 給 金 額 (千 円)	支 給 人 員	支 給 金 額 (千 円)
前年同月	347	137,200	127	20,653	19	1,268	3	535
前 月	389	142,363	100	15,962	9	348	10	1,500
令和4年1月	276	102,374	101	17,261	11	817	2	311
松 山	114	39,630	48	7,227	5	285	0	0
今 治	34	12,472	12	2,417	0	0	0	0
八幡浜	7	1,993	5	621	1	62	0	0
宇和島	18	7,393	2	485	0	0	0	0
新居浜	25	9,549	12	2,108	1	40	0	0
西 条	30	10,834	11	1,984	0	0	1	199
四国中央	33	13,290	9	2,208	0	0	0	0
大 洲	13	6,622	2	211	4	431	1	112
松山運輸支局	0	0	0	0	0	0	0	0
今治運輸支局	1	206	0	0	0	0	0	0
宇和島運輸支局	1	386	0	0	0	0	0	0

(注)令和元年11月より毎月勤労統計調査に係る不適切な取り扱いによる過去受給者の追加給付が開始されたことにより受給者実人員等が0であっても支給金額が計上されている場合がある。