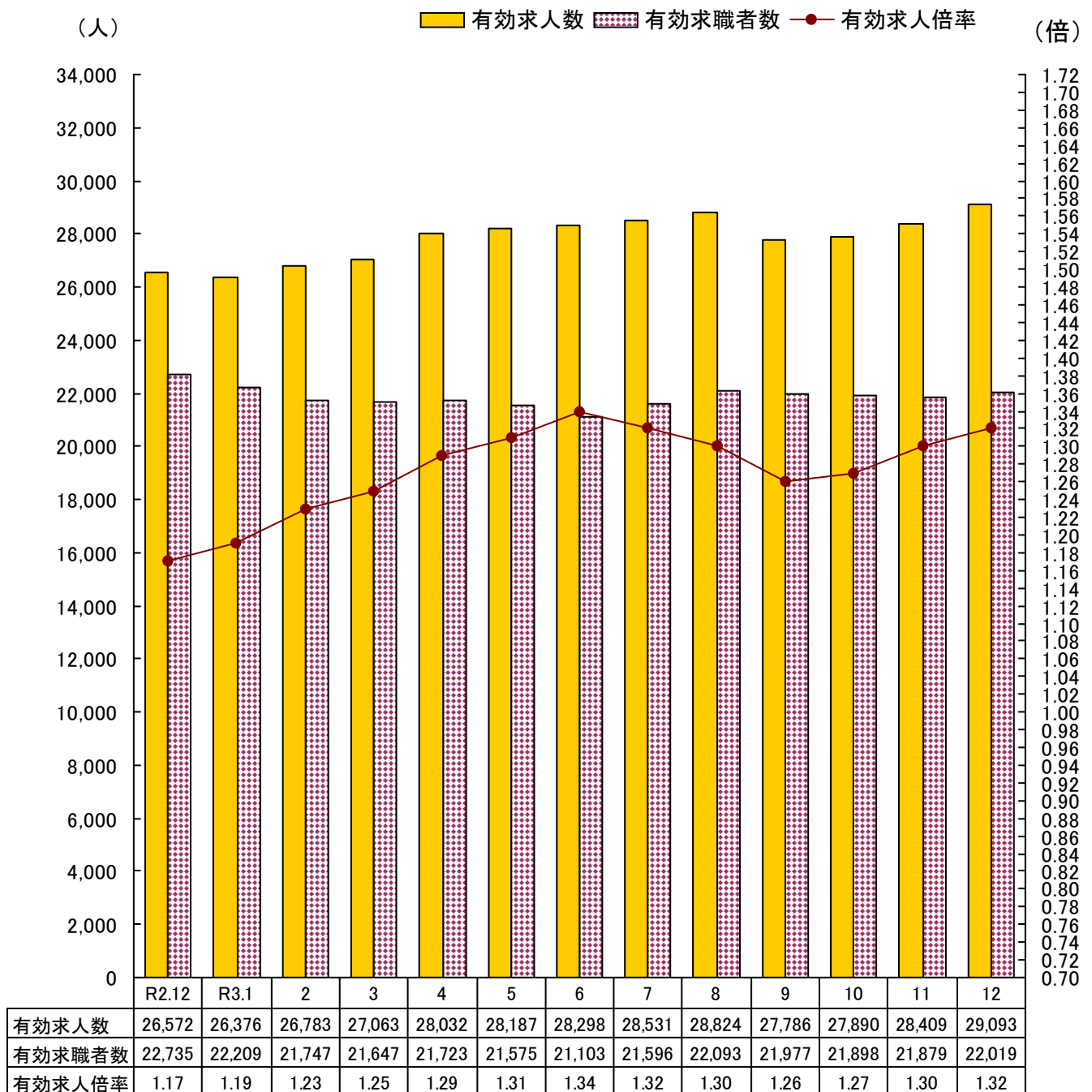


労働市場月報

(令和3年12月分)

有効求人・有効求職・有効求人倍率の推移



※ 有効求人倍率は季節調整値。季節調整法はセンサス局法Ⅱ(X-12-ARIMA)による。

なお、令和2年12月以前の数値は新季節指数により改訂されている。

令和3年9月以降の数値には、ハローワークに来所せず、オンライン上で求職登録した求職者数や、求職者がハローワークインターネットサービスの求人に直接応募した就職件数等が含まれている。

I 労働市場概況

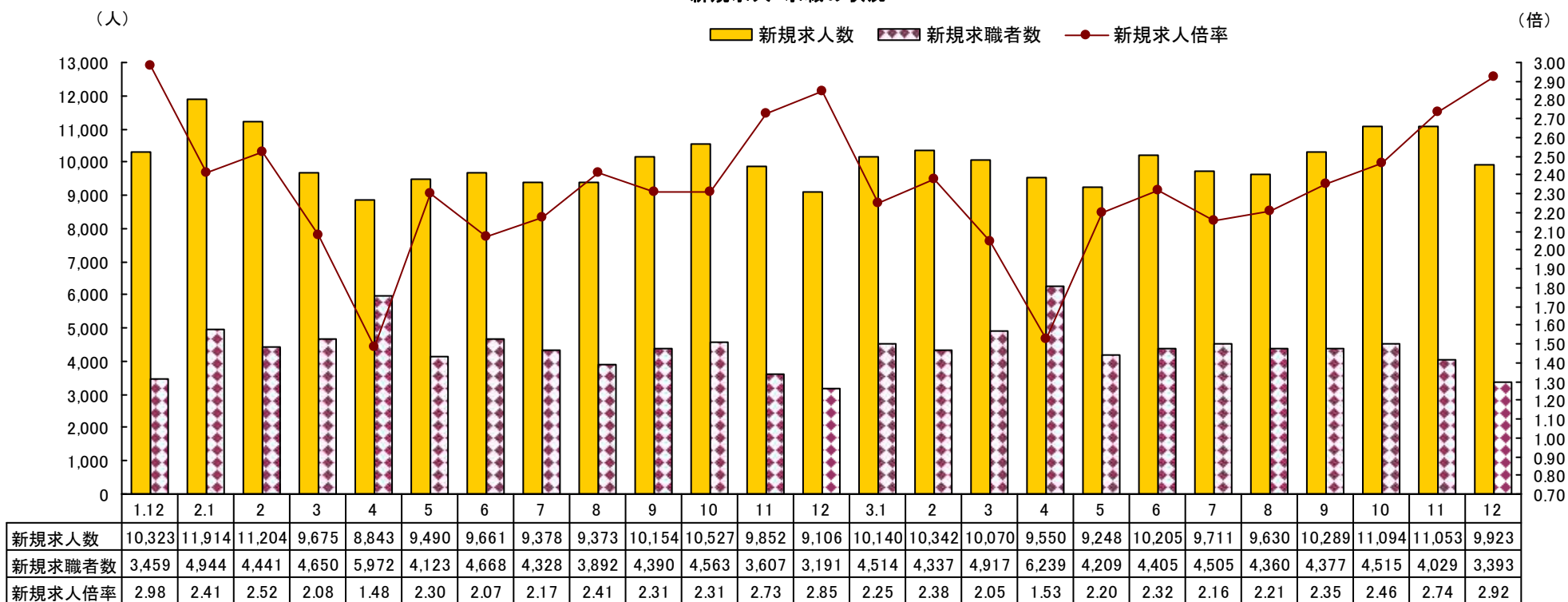
【1 県内雇用情勢総括】

雇用情勢は、厳しさが残るものの、緩やかに持ち直している。
 今後も新型コロナウイルス感染症が雇用に与える影響に、より一層注意する必要がある。

愛媛労働局では、高年齢者、就職氷河期世代、女性、障害者等の多様な人材の活躍促進、人材育成、人手不足対策に取り組む。特に、少子高齢化、若年者の県外への流出など労働力人口の減少が進む中で、年齢にかかわらず働き続けることができる生涯現役社会を実現するために再就職支援や就業機会の確保を強化する。

【2 求人・求職の状況】

新規求人・求職の状況

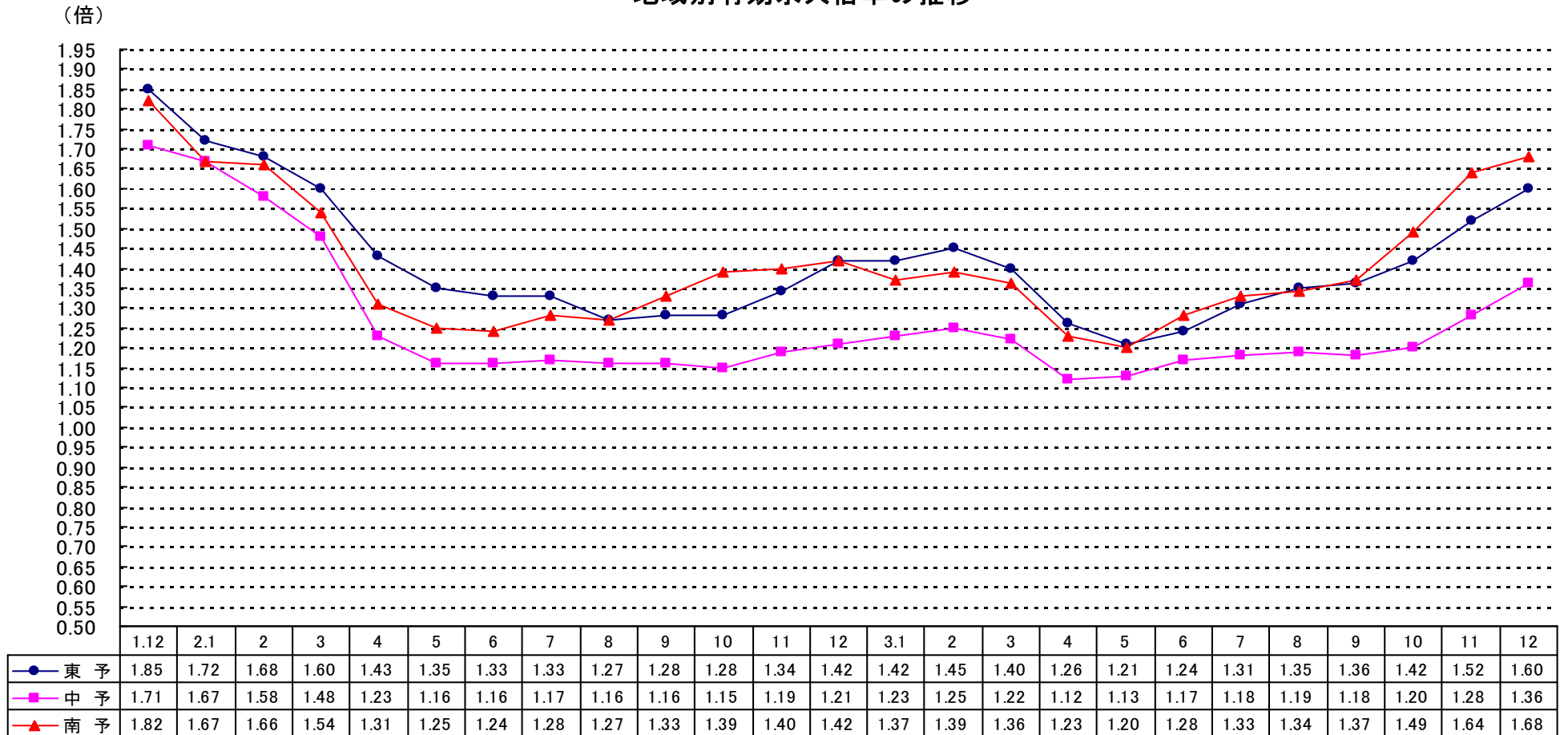


- (1) 新規求人人数は、前年同月比 9.0% (817 人) 増の 9,923 人となった。
- (2) 新規求職者数は、前年同月比 6.3% (202 人) 増の 3,393 人 (うち雇用保険受給者 860 人) となった。
- (3) 有効求人数は、前年同月比 10.1% (2,742 人) 増の 29,902 人となった。
- (4) 有効求職者数は、前年同月比 ▲3.1% (654 人) 減の 20,266 人となった。

【3 求人倍率の推移】

- (1) 季節調整値では、新規で2.45倍（前月差0.04ポイント上昇）、有効で1.32倍（前月差0.02ポイント上昇）となった。
- (2) 原数値では、新規で2.92倍（前年同月差0.07ポイント上昇）、有効で1.48倍（前年同月差0.18ポイント上昇）となった。
- (3) 地域別有効求人倍率の推移（原数値）

地域別有効求人倍率の推移



【4 就職・充足の状況】

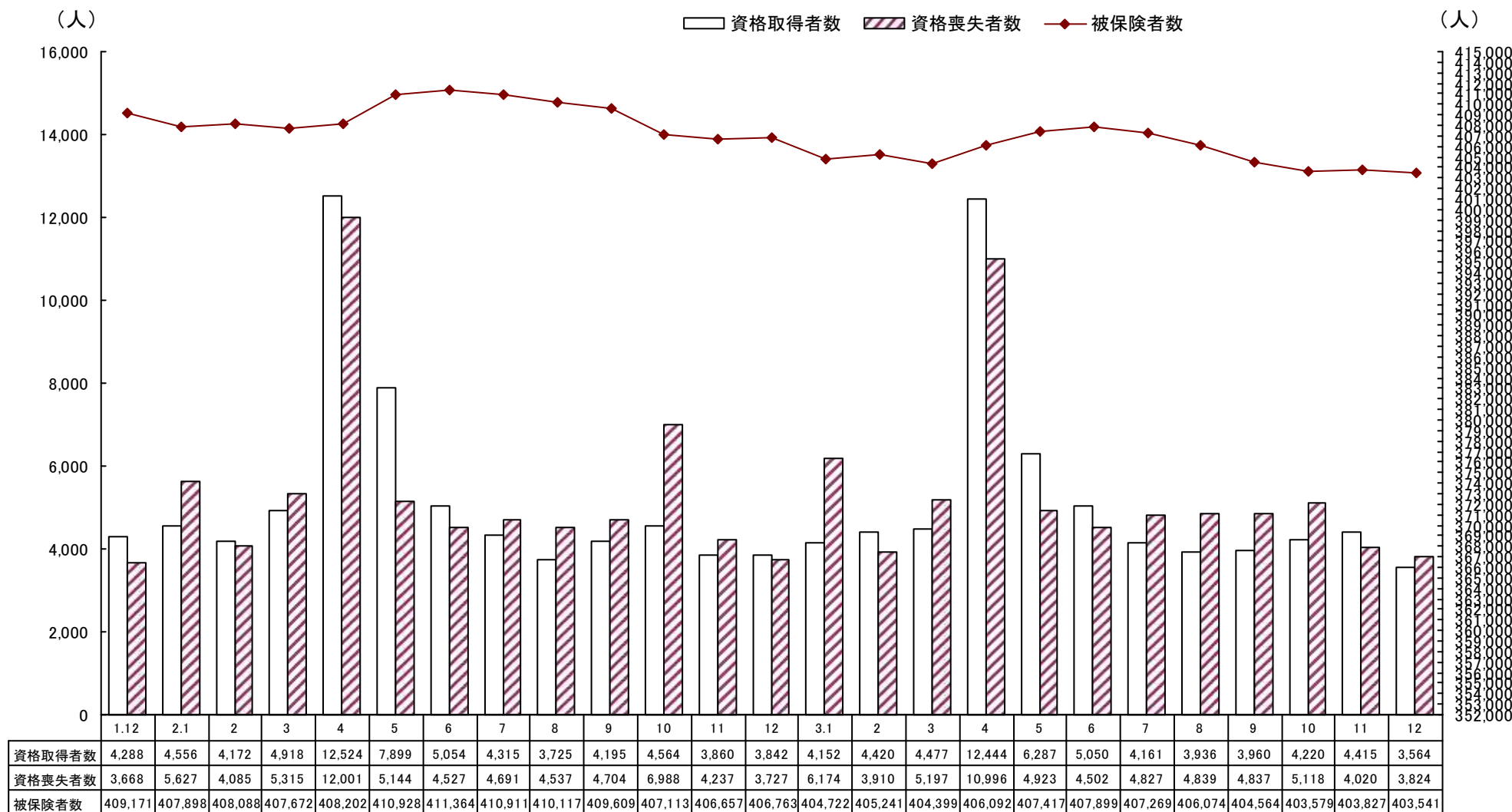
- (1) 就職件数は、前年同月比2.7%（34件）増の1,278件（うち常用1,110件、雇用保険受給者376件、中高年623件）となった。
このうち、前年同月比で、常用が3.7%（40件）増、雇用保険受給者が▲9.4%（39件）減、中高年が5.8%（34件）増となった。
- (2) 充足数は、1,271件で前年同月比2.7%（33件）増となった。

【5 雇用保険の状況】

(1) 適用関係

適用事業所数は、26,719 所で前年同月比 0.8%（217 所）増、被保険者数は、403,541 人で前年同月比▲0.8%（3,222 人）減となった。

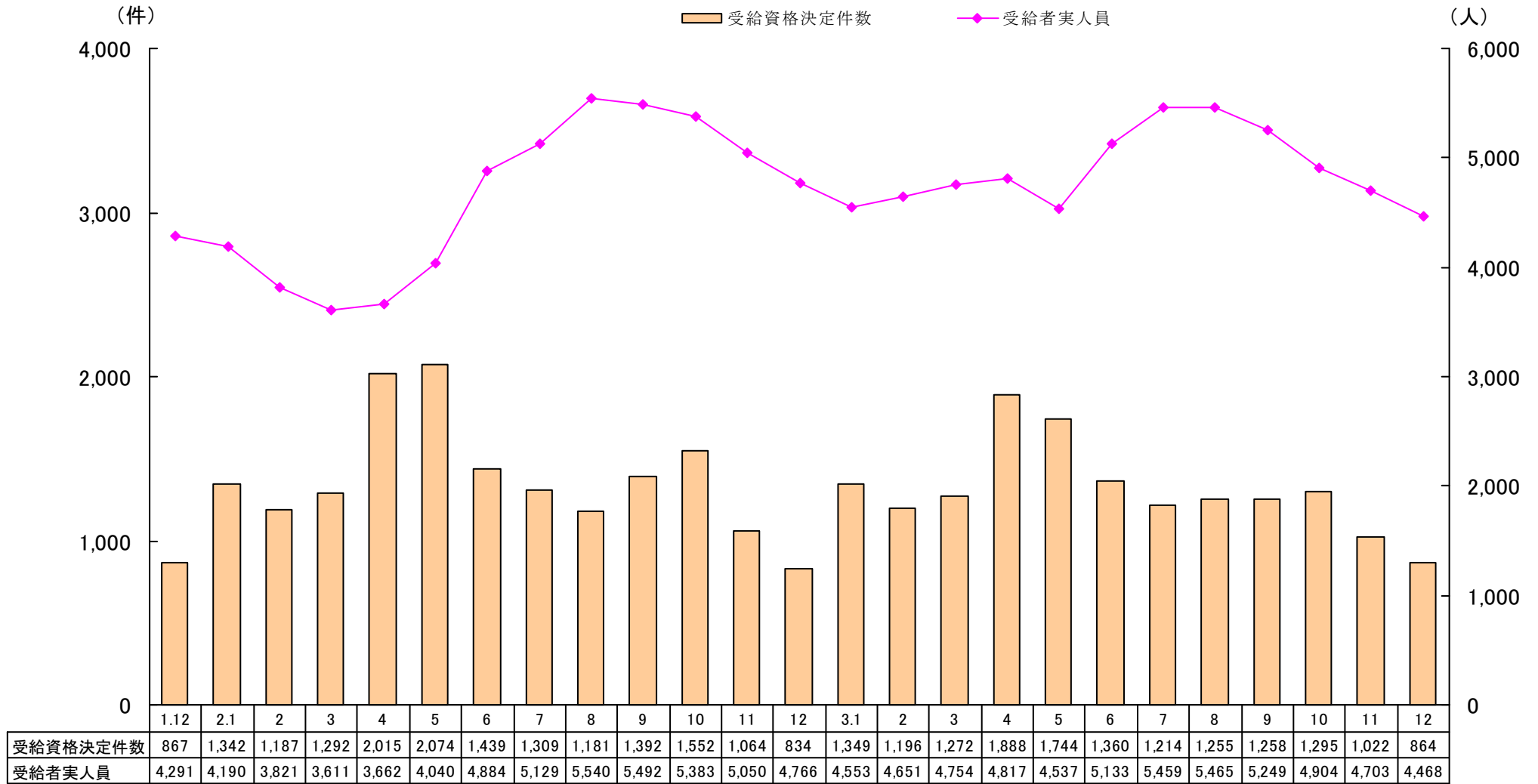
雇用保険資格取得者・資格喪失者・被保険者数の推移



(2) 給付関係

一般受給資格決定件数は、※ 864 件で前年同月に比べて 3.6% (30 件) 増となった。
 また、受給者実人員は、4,468 人で前年同月に比べて▲6.3% (298 人) 減となった。

一般受給資格決定件数・受給者実人員の推移



※令和3年4月～令和3年12月の受給資格決定件数は、速報値のため、修正される場合があり得る。

Ⅱ 主要指標の動向

		3年 12月	3年 11月	2年 12月	増減数		増減率(%)		
					対前月	対前年	対前月	対前年	
職 就 業	求 職	① 新規求職申込件数	3,393	4,029	3,191	▲ 636	202	▲ 15.8	6.3
		①のうち(保)受給者	860	964	820	▲ 104	40	▲ 10.8	4.9
		①のうち常用	3,377	4,001	3,175	▲ 624	202	▲ 15.6	6.4
	求 職	② 月間有効求職者数	20,266	21,544	20,920	▲ 1,278	▲ 654	▲ 5.9	▲ 3.1
		②のうち(保)受給者	7,014	7,575	9,102	▲ 561	▲ 2,088	▲ 7.4	▲ 22.9
		③ 就職件数	1,278	1,454	1,244	▲ 176	34	▲ 12.1	2.7
業 充 足	求 人	④ 新規求人数	9,923	11,053	9,106	▲ 1,130	817	▲ 10.2	9.0
		④のうち常用	8,442	9,438	7,950	▲ 996	492	▲ 10.6	6.2
	充 足	⑤ 月間有効求人数	29,902	30,256	27,160	▲ 354	2,742	▲ 1.2	10.1
		⑥ 充足数	1,271	1,442	1,238	▲ 171	33	▲ 11.9	2.7
介 務 比 率	新規求人倍率(季節調整値)		2.45	2.41	2.39	—	—	0.04p	*
	" (④ / ①) (原 数 値)		2.92	2.74	2.85	—	—	0.18p	0.07p
	有効求人倍率(季節調整値)		1.32	1.30	1.17	—	—	0.02p	*
	" (⑤ / ②) (原 数 値)		1.48	1.40	1.30	—	—	0.08p	0.18p
	就職率 (③ / ① %)		37.7	36.1	39.0	—	—	1.6p	▲ 1.3p
	充足率 (⑥ / ④ %)		12.8	13.0	13.6	—	—	▲ 0.2p	▲ 0.8p
雇 用 保 険	⑦ 受給資格決定件数 ※		864	※ 1,022	834	▲ 158	30	▲ 15.5	3.6
	⑧ 初回受給者数		972	1,043	974	▲ 71	▲ 2	▲ 6.8	▲ 0.2
	⑨ 受給者実人員		4,468	4,703	4,766	▲ 235	▲ 298	▲ 5.0	▲ 6.3
	⑩ 被保険者数		403,541	403,827	406,763	▲ 286	▲ 3,222	▲ 0.1	▲ 0.8
	基本受給率		1.1	1.2	1.2	—	—	▲ 0.1p	▲ 0.1p

※令和2年12月の受給資格決定件数は暫定値である。令和3年11、12月は速報値のため、修正される場合があり得る。

Ⅲ 一般職業紹介関係

1 一般職業紹介状況

項目	求 職					紹 介 ・ 就 職							求 人 ・ 充 足				
	新規求職申込件数		月間有効求職者数			紹介件数		就 職 件 数					求 人 数		充 足 数		
	①	②	③	④	⑤	⑥	⑦	⑧	⑨	⑩	⑪ ⑧のうち管外就職		⑫	⑬	⑭	⑮⑭のうち管外からの充足	
	全数	①のうち 保	全数	③のうち 常用	③のうち 保	全数	⑥のうち 保	全数	⑧のうち 常用	⑧のうち 保	自 県	他 県	新規求人数	月間有効 求 人 数	全数	自 県	他 県
前年同月	3,191	820	20,920	20,844	9,102	3,332	934	1,244	1,070	415	165	100	9,106	27,160	1,238	174	93
前 月	4,029	964	21,544	21,445	7,575	4,051	1,022	1,454	1,324	440	216	100	11,053	30,256	1,442	222	82
令和3年12月	3,393	860	20,266	20,175	7,014	3,203	803	1,278	1,110	376	209	84	9,923	29,902	1,271	213	71
松 山	1,771	475	11,504	11,457	3,767	1,580	394	510	431	160	59	33	5,228	15,677	561	96	47
今 治	357	98	2,097	2,088	792	363	96	158	147	44	19	9	1,039	3,118	155	18	6
八幡浜	148	35	878	873	317	145	34	75	56	16	19	3	410	1,441	78	25	0
宇和島	209	59	1,114	1,107	446	192	48	100	79	32	17	6	594	1,903	90	13	0
新居浜	329	62	1,560	1,553	507	325	69	123	107	29	21	11	943	2,743	116	23	2
西 条	241	60	1,253	1,248	540	219	70	102	93	38	36	8	687	1,953	78	18	2
四国中央	188	37	1,134	1,129	373	242	60	133	123	37	12	12	653	1,856	132	10	14
大 洲	150	34	726	720	272	137	32	77	74	20	26	2	369	1,211	61	10	0

(パートタイム職業紹介状況)

項目	求 人 連 絡		諸 比 率						
	管外への求人		有効求職 に対する 保の比率 ⑤/③%	有 効 求人倍率 ⑬/③倍	紹 介 率 ⑥/①%	就 職 率 ⑧/①%	保就職率 ⑩/②%	充 足 率 ⑭/⑫%	
	自 県	他 県							
前年同月	—	—	43.5	1.30	104.4	39.0	50.6	13.6	
前 月	—	—	35.2	1.40	100.5	36.1	45.6	13.0	
令和3年12月	—	—	34.6	1.48	94.4	37.7	43.7	12.8	
松 山	—	—	32.7	1.36	89.2	28.8	33.7	10.7	
今 治	—	—	37.8	1.49	101.7	44.3	44.9	14.9	
八幡浜	—	—	36.1	1.64	98.0	50.7	45.7	19.0	
宇和島	—	—	40.0	1.71	91.9	47.8	54.2	15.2	
新居浜	—	—	32.5	1.76	98.8	37.4	46.8	12.3	
西 条	—	—	43.1	1.56	90.9	42.3	63.3	11.4	
四国中央	—	—	32.9	1.64	128.7	70.7	100.0	20.2	
大 洲	—	—	37.5	1.67	91.3	51.3	58.8	16.5	

新規求職申込件数	うち男	月間有効 求職者数	就 職 件 数		新 規 求 人 数	月間有効 求 人 数
			うち保	うち(保)		
1,115	302	8,251	511	136	3,344	10,054
1,514	399	8,756	585	142	4,131	10,807
1,226	353	8,213	514	109	3,556	10,878
602	169	4,449	212	42	2,028	5,904
132	44	902	72	15	316	1,001
62	22	413	22	6	156	535
92	31	470	32	6	200	713
126	30	654	50	8	294	1,016
96	20	524	38	11	234	684
71	23	523	55	12	203	634
45	14	278	33	9	125	391

2 中高年齢者の職業紹介状況

所別		新規求職 申込件数	月間有効 求職者数	就職件数	諸 比 率	
		① 全 数	② 全 数	③ 全 数	一般新規求職 に占める 中高年の比率	就職率 ③/①
県 計	前 年 同 月	1,545	10,919	589	48.4%	38.1%
	前 月	2,007	11,432	685	49.8%	34.1%
	令和3年12月	1,735	10,801	623	51.1%	35.9%
松 山	前 年 同 月	769	6,042	246	47.5%	32.0%
	前 月	961	6,284	280	47.9%	29.1%
	令和3年12月	855	5,955	249	48.3%	29.1%
今 治	前 年 同 月	181	1,201	73	51.3%	40.3%
	前 月	237	1,269	116	51.4%	48.9%
	令和3年12月	207	1,170	80	58.0%	38.6%
八 幡 浜	前 年 同 月	62	508	41	52.1%	66.1%
	前 月	95	586	38	49.2%	40.0%
	令和3年12月	99	556	41	66.9%	41.4%
宇 和 島	前 年 同 月	116	764	59	53.7%	50.9%
	前 月	132	689	49	51.6%	37.1%
	令和3年12月	129	653	50	61.7%	38.8%
新 居 浜	前 年 同 月	136	775	56	45.6%	41.2%
	前 月	192	818	53	52.6%	27.6%
	令和3年12月	173	819	53	52.6%	30.6%
西 条	前 年 同 月	119	705	40	47.6%	33.6%
	前 月	134	723	49	48.0%	36.6%
	令和3年12月	100	674	48	41.5%	48.0%
四国中央	前 年 同 月	95	544	43	46.8%	45.3%
	前 月	136	641	49	49.6%	36.0%
	令和3年12月	99	593	61	52.7%	61.6%
大 洲	前 年 同 月	67	380	31	50.4%	46.3%
	前 月	120	422	51	61.9%	42.5%
	令和3年12月	73	381	41	48.7%	56.2%

3 年齢別常用職業紹介状況

(様式7)

令和3年12月

「就職機会積み上げ方式」

項目		月間有効 求人数	月間有効 求職者数	新規求職者数	就職件数	有効求人倍率 (倍)	就職率 (%)
全 数	19歳以下	348	218	35	15	1.60	42.9
		299	214	46	16	1.40	34.8
	20～24歳	2,579	1,561	318	104	1.65	32.7
		2,181	1,532	299	96	1.42	32.1
	25～29歳	3,361	2,067	362	127	1.63	35.1
		3,045	2,177	346	116	1.40	33.5
	30～34歳	3,045	1,947	348	105	1.56	30.2
		2,781	2,052	310	112	1.36	36.1
	35～39歳	2,648	1,739	285	116	1.52	40.7
		2,590	1,950	317	109	1.33	34.4
	40～44歳	2,520	1,748	277	121	1.44	43.7
		2,579	2,045	320	128	1.26	40.0
	45～49歳	2,821	2,224	363	150	1.27	41.3
		2,660	2,399	358	142	1.11	39.7
50～54歳	2,630	2,084	336	127	1.26	37.8	
	2,165	1,956	268	93	1.11	34.7	
55～59歳	2,278	1,813	263	80	1.26	30.4	
	2,246	2,032	243	100	1.11	41.2	
60～64歳	1,934	2,318	326	95	0.83	29.1	
	1,961	2,492	255	93	0.79	36.5	
65歳以上	1,677	2,231	429	70	0.75	16.3	
	1,477	1,995	413	65	0.74	15.7	
合 計		25,841	19,950	3,342	1,110	1.30	33.2
		23,984	20,844	3,175	1,070	1.15	33.7
29歳以下全数		6,288	3,846	715	246	1.63	34.4
		5,525	3,923	691	228	1.41	33.0
30～39歳		5,693	3,686	633	221	1.54	34.9
		5,371	4,002	627	221	1.34	35.2
40歳～54歳		7,971	6,056	976	398	1.32	40.8
		7,404	6,400	946	363	1.16	38.4
45歳未満全数		14,501	9,280	1,625	588	1.56	36.2
		13,475	9,970	1,638	577	1.35	35.2
45歳以上全数		11,340	10,670	1,717	522	1.06	30.4
		10,509	10,874	1,537	493	0.97	32.1
55歳以上全数		5,889	6,362	1,018	245	0.93	24.1
		5,684	6,519	911	258	0.87	28.3
65歳以上全数		1,677	2,231	429	70	0.75	16.3
		1,477	1,995	413	65	0.74	15.7

(注) パートタイムを含む常用、上段は令和3年12月、下段は令和2年12月 就職率=就職件数÷新規求職者数
ハローワークに来所せず、オンライン上で求職登録した求職者数や、求職者がハローワークインターネットサービスの求人に直接応募した数値は含まれない。

(前年同月比較)

	有効求人数	有効求職者数	新規求職者数	就職件数	有効求人倍率
29歳以下	763	▲ 77	24	18	—
	13.8	▲ 2.0	3.5	7.9	0.22p
30～39歳	322	▲ 316	6	0	—
	6.0	▲ 7.9	1.0	0.0	0.20p
40～54歳	567	▲ 344	30	35	—
	7.7	▲ 5.4	3.2	9.6	0.16p
55歳以上	205	▲ 157	107	▲ 13	—
	3.6	▲ 2.4	11.7	▲ 5.0	0.06p
合 計	1,857	▲ 894	167	40	—
	7.7	▲ 4.3	5.3	3.7	—

(注) 上段は増減数、下段は増減比率

(構成比 %)

	有効求人数	有効求職者数	新規求職者数	就職件数
29歳以下	24.3	19.3	21.4	22.2
	23.0	18.8	21.8	21.3
30～39歳	22.0	18.5	18.9	19.9
	22.4	19.2	19.7	20.7
40～54歳	30.8	30.4	29.2	35.9
	30.9	30.7	29.8	33.9
55歳以上	22.8	31.9	30.5	22.1
	23.7	31.3	28.7	24.1

(注) 上段は令和3年12月、下段は令和2年12月

4 主要産業別新規求人の動向

	一般(学卒を除き、パートを含む)			パートタイム		
	令和3年12月	前年同月	前年同月比	令和3年12月	前年同月	前年同月比
農 業 , 林 業 , 漁 業	82	67	22.4	29	22	31.8
建 設 業	859	774	11.0	29	39	▲ 25.6
製 造 業	1,202	945	27.2	290	184	57.6
食 料 品 製 造 業	244	185	31.9	118	81	45.7
織 維 工 業	108	89	21.3	38	25	52.0
パ ル プ ・ 紙 ・ 紙 加 工 製 造 業	151	145	4.1	27	14	92.9
金 属 製 品 製 造 業	105	70	50.0	10	4	150.0
は ん 用 機 械 器 具 製 造 業	51	51	0.0	6	1	500.0
生 産 用 機 械 器 具 製 造 業	113	91	24.2	20	18	11.1
電 気 機 械 器 具 製 造 業	53	33	60.6	25	3	733.3
輸 送 用 機 械 器 具 製 造 業	168	103	63.1	4	3	33.3
情 報 通 信 業	181	156	16.0	90	45	100.0
運 輸 業 , 郵 便 業	461	406	13.5	113	88	28.4
卸 売 業 , 小 売 業	1,203	1,209	▲ 0.5	569	691	▲ 17.7
金 融 業 , 保 険 業	99	115	▲ 13.9	22	25	▲ 12.0
学 術 研 究 , 専 門 ・ 技 術 サ ー ビ ス 業	181	264	▲ 31.4	48	68	▲ 29.4
宿 泊 業 , 飲 食 サ ー ビ ス 業	515	384	34.1	350	273	28.2
宿 泊 業	134	87	54.0	89	54	64.8
飲 食 サ ー ビ ス 業	381	297	28.3	261	219	19.2
生 活 関 連 サ ー ビ ス 業 , 娯 楽 業	293	268	9.3	164	143	14.7
教 育 , 学 習 支 援 業	165	121	36.4	78	59	32.2
医 療 , 福 祉	2,831	2,846	▲ 0.5	1,139	1,142	▲ 0.3
医 療 業	930	839	10.8	299	274	9.1
社 会 保 険 ・ 社 会 福 祉 ・ 介 護 事 業	1,888	1,992	▲ 5.2	828	862	▲ 3.9
複 合 サ ー ビ ス 事 業	33	43	▲ 23.3	19	15	26.7
サ ー ビ ス 業 (他 に 分 類 さ れ な い も の)	1,342	1,101	21.9	376	391	▲ 3.8
職 業 紹 介 ・ 労 働 派 遣 業	638	417	53.0	102	102	0.0
合 計	9,923	9,106	9.0	3,556	3,344	6.3
29人以下	6,358	5,969	6.5	2,318	2,271	2.1
30~99人	2,421	2,099	15.3	825	760	8.6
100~299人	837	646	29.6	331	183	80.9
300~499人	152	153	▲ 0.7	22	49	▲ 55.1
500~999人	58	101	▲ 42.6	16	24	▲ 33.3
1,000人以上	97	138	▲ 29.7	44	57	▲ 22.8

(注) 産業分類は平成25年10月改訂の「日本標準産業分類」に基づく区分より表章したもの。

IV 雇用保険関係

1 雇用保険適用事業所・被保険者状況

項目 安定所別	適用関係					
	事業所			被保険者		
	新規適用 事業所数	廃止脱退 事業所数	適用 事業所数	資格 取得者数	資格 喪失者数	被保険者数
前年同月	59	24	26,502	3,842	3,727	406,763
前月	66	36	26,680	4,415	4,020	403,827
令和3年12月	57	27	26,719	3,564	3,824	403,541
松山	30	8	12,114	1,971	2,013	205,873
今治	11	3	3,943	423	529	51,008
八幡浜	1	4	1,438	209	111	15,862
宇和島	2	5	2,090	133	199	21,173
新居浜	5	4	2,361	313	358	38,854
西条	4	2	2,014	200	283	25,717
四国中央	2	0	1,645	193	241	32,062
大洲	2	1	1,114	122	90	12,992

2 一般被保険者求職者給付状況

	離職票 交付枚数	受給資格 決定件数	初 回 受 給 者 数					総支給金額 (千円)	所定給付日数の内の給付			支給 終了者数	基本 受給率 (%)
			計	29歳以下	30～44歳	45～59歳	60～64歳		支給者実人員	支給金額 (千円)	うち女		
前年同月	2,319	834	974	180	275	336	183	763,774	4,766	2,901	567,910	902	1.2
前 月	2,599	※ 1,022	1,043	202	300	329	212	618,232	4,703	2,790	544,832	907	1.2
令和3年12月	2,444	※ 864	972	209	302	281	180	576,422	4,468	2,650	512,129	835	1.1
松 山	1,449	※ 442	516	108	176	141	91	294,675	2,287	1,350	260,009	406	1.1
今 治	255	※ 119	109	22	34	39	14	68,902	515	337	56,978	94	1.0
八幡浜	74	※ 31	48	12	6	13	17	25,549	218	127	23,560	40	1.4
宇和島	114	※ 57	44	6	17	14	7	38,061	278	176	33,074	50	1.3
新居浜	191	※ 75	70	19	22	16	13	44,629	344	213	41,394	72	0.9
西 条	152	※ 61	88	20	23	32	13	48,587	361	192	43,532	82	1.4
四国中央	152	※ 46	58	15	15	17	11	31,090	273	165	30,213	49	0.8
大 洲	57	※ 31	36	7	8	7	14	23,091	182	90	21,529	41	1.4
松山運輸支局	0	0	1	0	1	0	0	761	4	0	761	1	-
今治運輸支局	0	0	1	0	0	1	0	648	3	0	648	0	-
宇和島運輸支局	0	※ 2	1	0	0	1	0	430	3	0	430	0	-

※令和3年11月、12月の受給資格決定件数は速報値のため、修正される場合があります。

	訓 練 延 長 給 付		技 能 習 得 手 当		傷 病 手 当		給 付 制 限 件 数		初回受給者のうちで 管内事業所の離職者 数	
	支給者 実人員	支給金額 (千円)	支給者 実人員	支給金額 (千円)	支給者 実人員	支給金額 (千円)	計	うち男	計	うち女
前年同月	257	33,478	208	1,448	19	3,013	576	261	618	389
前 月	325	42,986	234	1,722	33	5,112	763	314	656	416
令和3年12月	274	39,155	206	1,416	15	2,010	612	260	581	365
松 山	138	22,274	137	878	3	552	278	107	353	219
今 治	66	8,257	28	206	3	273	75	34	61	40
八幡浜	6	833	6	58	1	133	30	20	20	10
宇和島	21	2,915	13	193	2	273	41	20	25	16
新居浜	7	759	5	14	1	245	56	22	34	21
西 条	25	2,860	8	25	4	486	55	21	31	25
四国中央	2	364	5	16	0	0	41	20	40	26
大 洲	9	894	4	28	1	48	36	16	17	8
松山運輸支局	0	0	0	0	0	0	0	0	0	0
今治運輸支局	0	0	0	0	0	0	0	0	0	0
宇和島運輸支局	0	0	0	0	0	0	0	0	0	0

(注)令和元年11月より毎月勤労統計調査に係る不適切な取り扱いによる過去受給者の追加給付が開始されたことにより支給者実人員等が0であっても支給金額が計上されている場合がある。

(雇 用 継 続 給 付)

	高 年 齢 雇 用 継 続 給 付				育 児 休 業 給 付				介 護 休 業 給 付	
	基 本 給 付 金		再 就 職 給 付 金		受 給 者 実 人 員	う ち 6 7 %	支 給 金 額 (千 円)	う ち 6 7 %	受 給 者 数	支 給 金 額
	受 給 者 数	支 給 金 額 (千 円)	受 給 者 数	支 給 金 額 (千 円)						
前年同月	2,400	119,480	0	0	2,842	1,479	330,785	198,865	12	2,764
前 月	2,271	104,176	0	0	2,688	1,578	322,740	218,539	21	4,304
令和3年12月	2,443	117,787	0	0	3,115	1,691	374,244	234,135	17	3,317
松 山	1,632	79,995	0	0	1,825	982	221,172	138,523	7	908
今 治	35	1,234	0	0	319	168	38,659	23,259	1	352
八幡浜	94	4,451	0	0	80	48	9,022	6,084	2	184
宇和島	118	5,306	0	0	119	84	13,725	10,593	2	489
新居浜	202	10,223	0	0	255	144	29,569	19,017	1	503
西 条	99	4,792	0	0	177	99	20,945	13,585	2	615
四国中央	211	9,628	0	0	266	125	33,052	17,799	1	177
大 洲	52	2,158	0	0	74	41	8,100	5,276	1	89
松山運輸支局	0	0	0	0	0	0	0	0	0	0
今治運輸支局	0	0	0	0	0	0	0	0	0	0
宇和島運輸支局	0	0	0	0	0	0	0	0	0	0

(就 職 促 進 給 付)

	再 就 職 手 当		就 業 促 進 定 着 手 当		就 業 手 当		常 用 就 職 支 度 手 当	
	支 給 人 員	支 給 金 額 (千 円)	支 給 人 員	支 給 金 額 (千 円)	受 給 者 実 人 員	支 給 金 額 (千 円)	支 給 人 員	支 給 金 額 (千 円)
前年同月	380	154,883	115	20,882	16	777	1	97
前 月	429	158,932	142	23,662	12	520	3	406
令和3年12月	389	142,363	100	15,962	9	348	10	1,500
松 山	181	67,333	46	7,472	1	50	6	900
今 治	58	20,766	13	2,063	1	11	3	447
八幡浜	15	4,907	3	392	0	0	0	0
宇和島	33	12,909	11	2,176	0	0	0	0
新居浜	26	9,551	12	1,248	2	105	0	0
西 条	29	9,407	9	1,569	2	57	0	0
四国中央	26	9,259	3	428	0	0	1	154
大 洲	19	7,233	3	612	3	124	0	0
松山運輸支局	0	0	0	0	0	0	0	0
今治運輸支局	2	999	0	0	0	0	0	0
宇和島運輸支局	0	0	0	0	0	0	0	0

(注)令和元年11月より毎月勤労統計調査に係る不適切な取り扱いによる過去受給者の追加給付が開始されたことにより受給者実人員等が0であっても支給金額が計上されている場合がある。