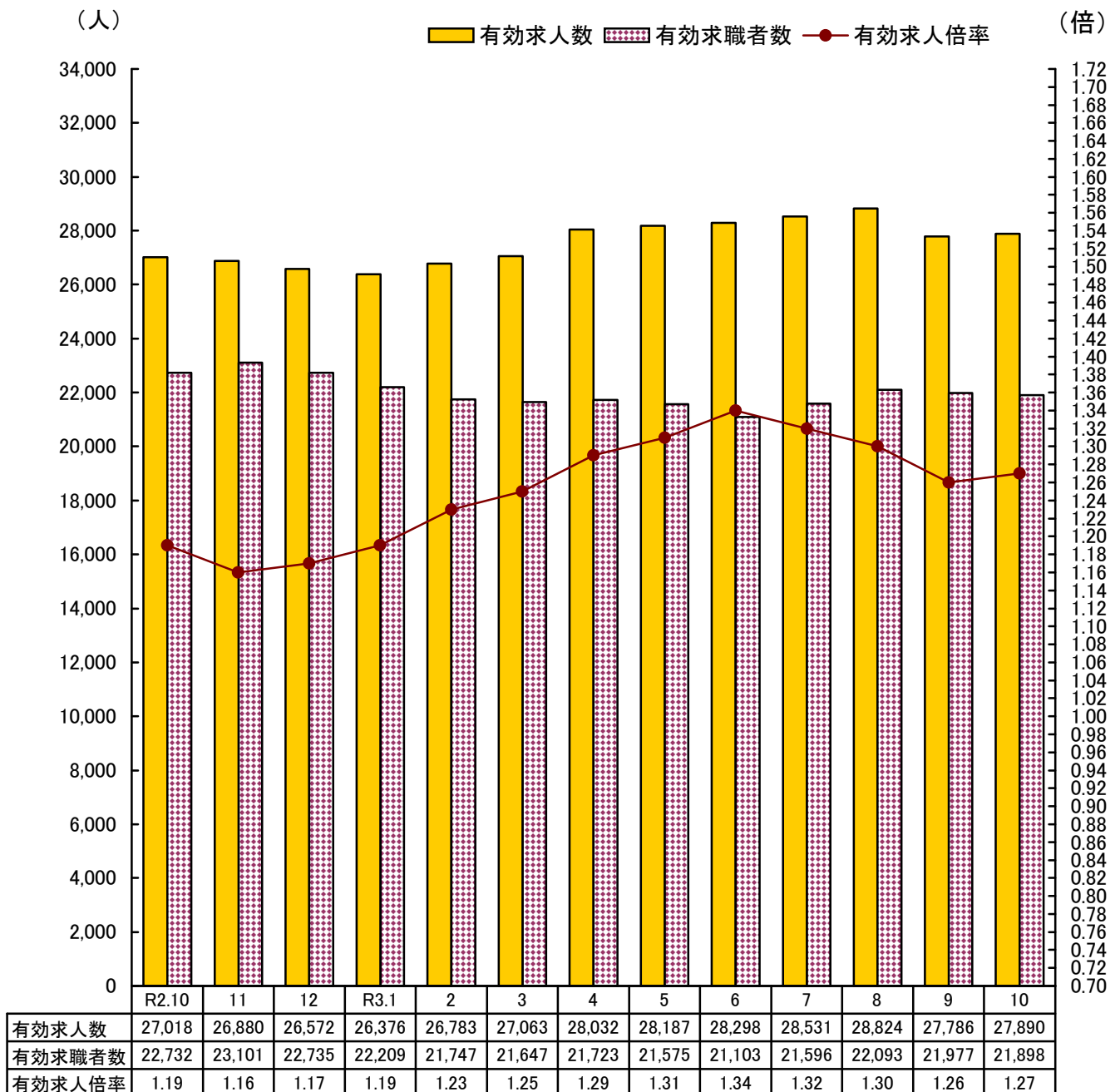


労働市場月報

(令和3年10月分)

有効求人・有効求職・有効求人倍率の推移



※ 有効求人倍率は季節調整値。 季節調整法はセンサス局法Ⅱ(X-12-ARIMA)による。

なお、令和2年12月以前の数値は新季節指数により改訂されている。

令和3年9月以降の数値には、ハローワークに来所せず、オンライン上で求職登録した求職者数や、求職者がハローワークインターネットサービスの求人に直接応募した就職件数等が含まれている。

I 労働市場概況

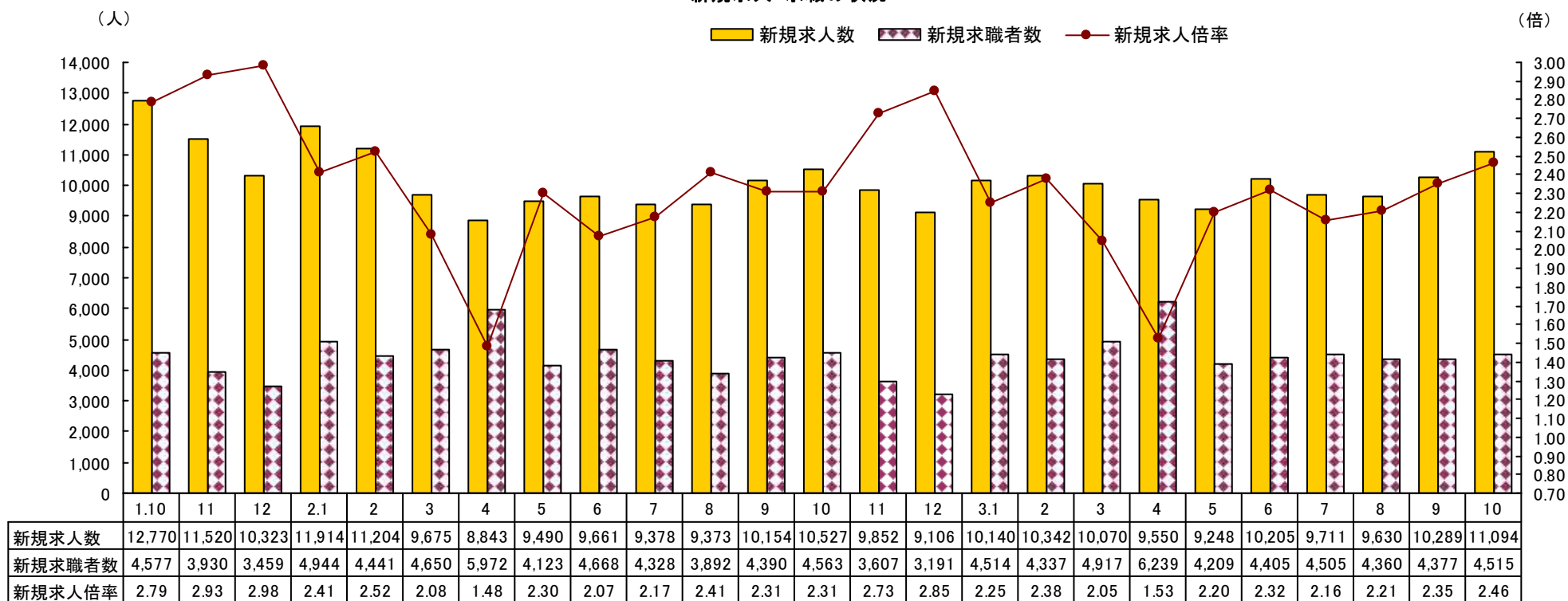
【1 県内雇用情勢総括】

雇用情勢は、依然として厳しい状況にあるものの、緩やかに持ち直している。
 今後も新型コロナウイルス感染症が雇用に与える影響に、より一層注意する必要がある。

愛媛労働局では、高齢者、就職氷河期世代、女性、障害者等の多様な人材の活躍促進、人材育成、人手不足対策に取り組む。特に、少子高齢化、若年者の県外への流出など労働力人口の減少が進む中で、年齢にかかわらず働き続けることができる生涯現役社会を実現するために再就職支援や就業機会の確保を強化する。

【2 求人・求職の状況】

新規求人・求職の状況

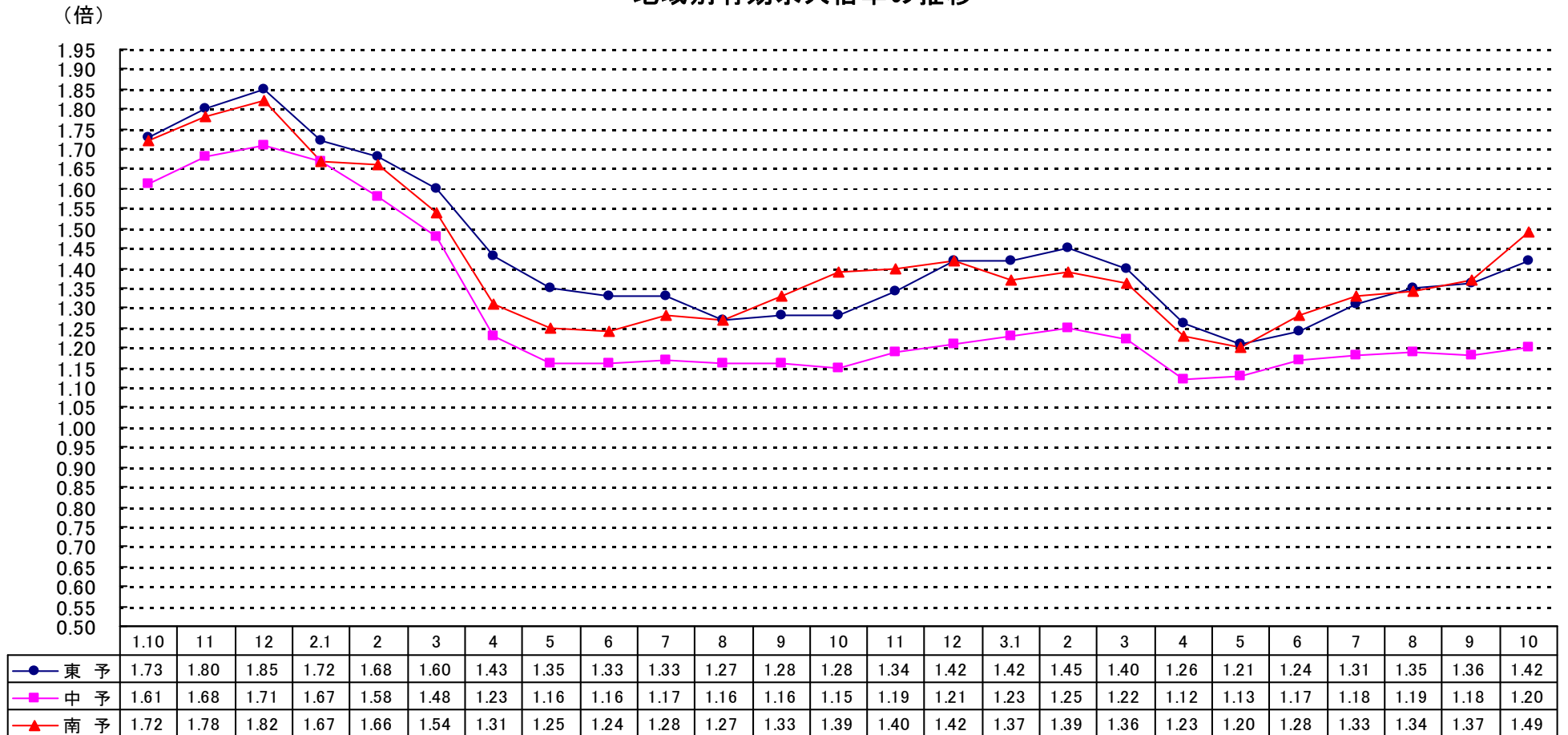


- (1) 新規求人数は、前年同月比 5.4% (567 人) 増の 11,094 人となった。
- (2) 新規求職者数は、前年同月比▲1.1% (48 人) 減の 4,515 人 (うち雇用保険受給者 1,204 人) となった。
- (3) 有効求人数は、前年同月比 2.8% (784 人) 増の 28,981 人となった。
- (4) 有効求職者数は、前年同月比▲4.0% (926 人) 減の 22,167 人となった。

【3 求人倍率の推移】

- (1) 季節調整値では、新規で2.30倍（前月差0.04ポイント低下）、有効で1.27倍（前月差0.01ポイント上昇）となった。
- (2) 原数値では、新規で2.46倍（前年同月差0.15ポイント上昇）、有効で1.31倍（前年同月差0.09ポイント上昇）となった。
- (3) 地域別有効求人倍率の推移（原数値）

地域別有効求人倍率の推移



【4 就職・充足の状況】

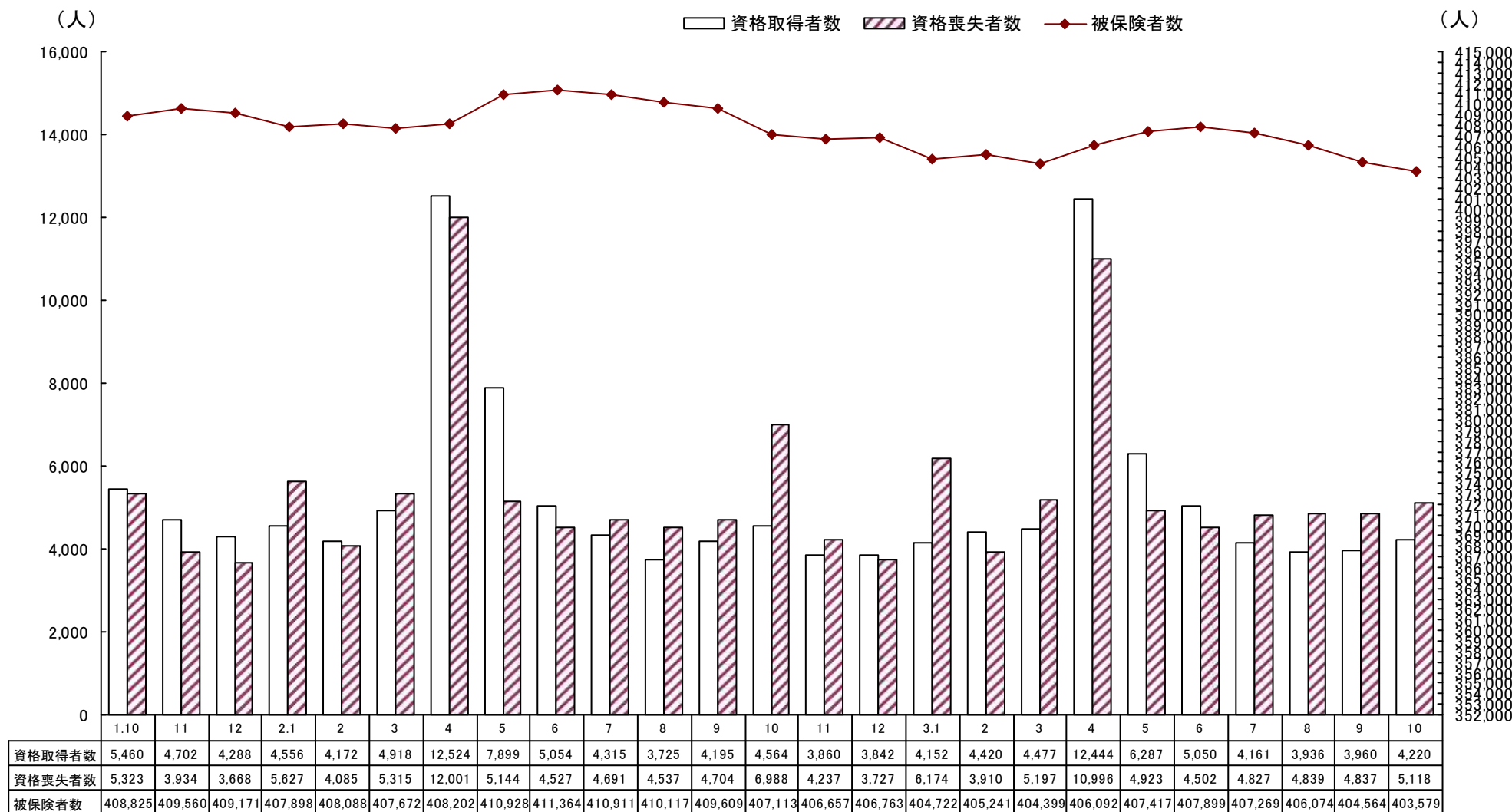
- (1) 就職件数は、前年同月比1.6%（24件）減の1,489件（うち常用1,377件、雇用保険受給者463件、中高年739件）となった。
このうち、前年同月比で、常用が1.6%（22件）減、雇用保険受給者が▲12.8%（68件）減、中高年が3.8%（27件）増となった。
- (2) 充足数は、1,464件で前年同月比0.5%（8件）増となった。

【5 雇用保険の状況】

(1) 適用関係

適用事業所数は、26,651 所で前年同月比 0.8%（213 所）増、被保険者数は、403,579 人で前年同月比▲0.9%（3,534 人）減となった。

雇用保険資格取得者・資格喪失者・被保険者数の推移

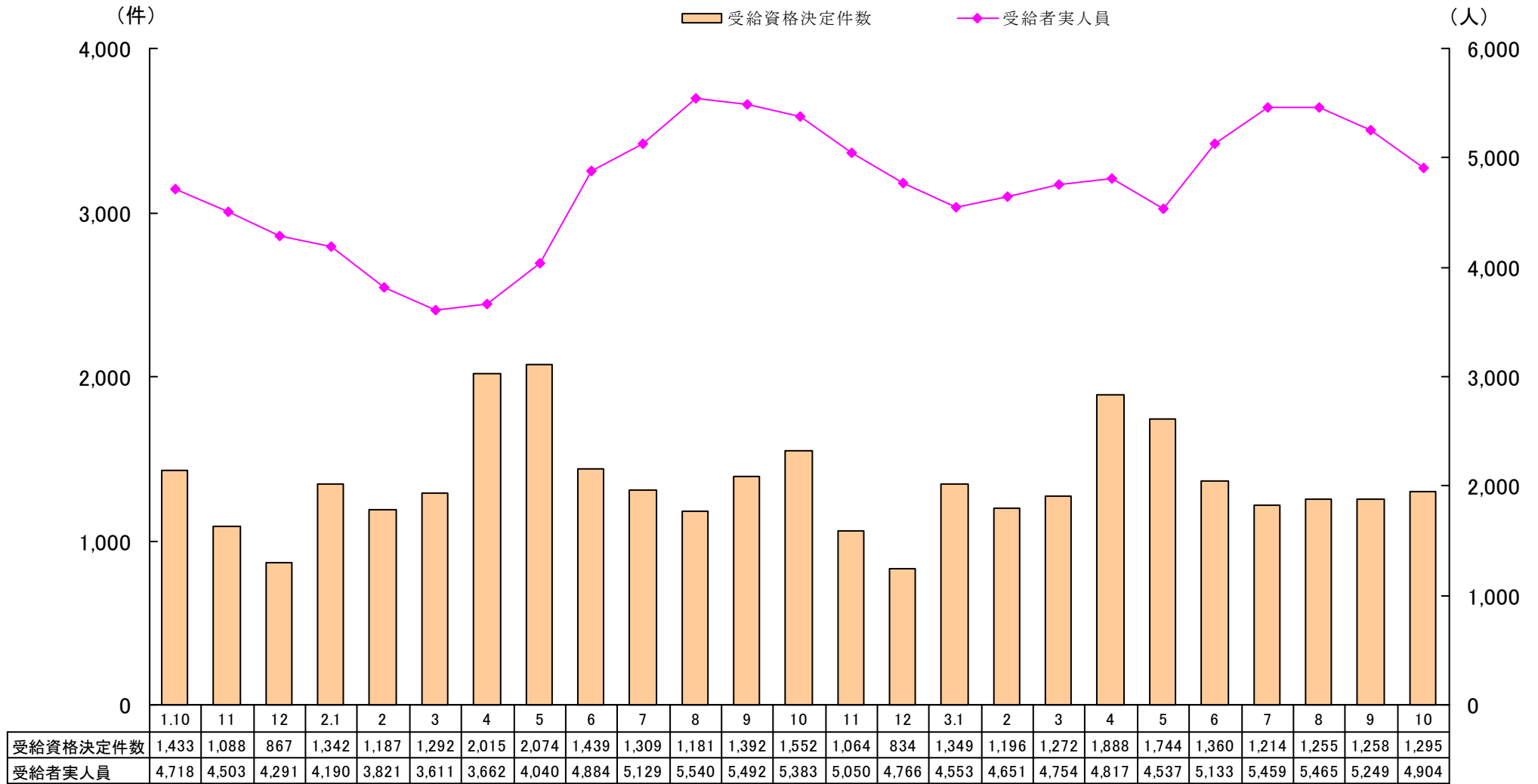


(2) 給付関係

一般受給資格決定件数は、※ 1,295 件で前年同月に比べて▲16.6% (257 件) 減となった。

また、受給者実人員は、4,904 人で前年同月に比べて▲8.9% (479 人) 減となった。

一般受給資格決定件数・受給者実人員の推移



※令和3年4月～令和3年10月の受給資格決定件数は、速報値のため、修正される場合があり得る。

Ⅱ 主要指標の動向

		3年 10月	3年 9月	2年 10月	増減数		増減率(%)		
					対前月	対前年	対前月	対前年	
職 就 職	求 職	① 新規求職申込件数	4,515	4,377	4,563	138	▲ 48	3.2	▲ 1.1
		①のうち(保)受給者	1,204	1,129	1,503	75	▲ 299	6.6	▲ 19.9
		①のうち常用	4,493	4,360	4,542	133	▲ 49	3.1	▲ 1.1
	求 職	② 月間有効求職者数	22,167	22,199	23,093	▲ 32	▲ 926	▲ 0.1	▲ 4.0
		②のうち(保)受給者	7,988	8,203	10,550	▲ 215	▲ 2,562	▲ 2.6	▲ 24.3
		③ 就職件数	1,489	1,508	1,513	▲ 19	▲ 24	▲ 1.3	▲ 1.6
業 紹 介	求 人 充 足	④ 新規求人数	11,094	10,289	10,527	805	567	7.8	5.4
		④のうち常用	9,515	9,289	9,121	226	394	2.4	4.3
	⑤ 月間有効求人数	28,981	28,006	28,197	975	784	3.5	2.8	
	⑥ 充足数	1,464	1,481	1,456	▲ 17	8	▲ 1.1	0.5	
	業 務 比 率	新規求人倍率(季節調整値)	2.30	2.34	2.14	—	—	▲ 0.04p	*
		" (④ / ①) (原 数 値)	2.46	2.35	2.31	—	—	0.11p	0.15p
有効求人倍率(季節調整値)		1.27	1.26	1.19	—	—	0.01p	*	
" (⑤ / ②) (原 数 値)		1.31	1.26	1.22	—	—	0.05p	0.09p	
就職率 (③ / ① %)		33.0	34.5	33.2	—	—	▲ 1.5p	▲ 0.2p	
充足率 (⑥ / ④ %)		13.2	14.4	13.8	—	—	▲ 1.2p	▲ 0.6p	
雇 用 保 険	⑦ 受給資格決定件数	※ 1,295	※ 1,258	1,552	37	▲ 257	2.9	▲ 16.6	
	⑧ 初回受給者数	964	1,020	1,148	▲ 56	▲ 184	▲ 5.5	▲ 16.0	
	⑨ 受給者実人員	4,904	5,249	5,383	▲ 345	▲ 479	▲ 6.6	▲ 8.9	
	⑩ 被保険者数	403,579	404,564	407,113	▲ 985	▲ 3,534	▲ 0.2	▲ 0.9	
	基本受給率	1.2	1.3	1.3	—	—	▲ 0.1p	▲ 0.1p	

※令和2年10月の受給資格決定件数は暫定値である。令和3年9、10月は速報値のため、修正される場合があり得る。

Ⅲ 一般職業紹介関係

1 一般職業紹介状況

項目	求 職					紹 介 ・ 就 職						求 人 ・ 充 足					
	新規求職申込件数		月間有効求職者数			紹介件数		就 職 件 数				求 人 数		充 足 数			
	①	②	③	④	⑤	⑥	⑦	⑧	⑨	⑩	⑪ ⑧のうち管外就職		⑫	⑬	⑭	⑮⑯のうち管外からの充足	
	全数	①のうち 保	全数	③のうち 常用	③のうち 保	全数	⑥のうち 保	全数	⑧のうち 常用	⑧のうち 保	自 県	他 県	新規求人数	月間有効 求 人 数	全数	自 県	他 県
前年同月	4,563	1,503	23,093	23,021	10,550	4,630	1,397	1,513	1,399	531	206	141	10,527	28,197	1,456	211	78
前 月	4,377	1,129	22,199	22,101	8,203	4,329	1,073	1,508	1,406	455	233	114	10,289	28,006	1,481	239	84
令和3年10月	4,515	1,204	22,167	22,073	7,988	4,212	995	1,489	1,377	463	203	115	11,094	28,981	1,464	212	81
松 山	2,332	656	12,456	12,404	4,255	2,071	485	581	534	181	26	43	5,684	15,008	656	100	43
今 治	540	129	2,371	2,362	901	571	150	212	201	82	23	15	1,190	3,024	196	17	4
八幡浜	201	63	993	988	416	181	46	98	86	34	25	4	655	1,557	86	15	1
宇和島	249	69	1,249	1,245	517	242	50	113	102	25	22	9	759	1,902	98	8	8
新居浜	380	93	1,603	1,597	573	370	92	140	127	48	31	16	963	2,640	119	21	6
西 条	307	78	1,384	1,379	598	282	70	120	109	36	31	10	757	1,862	106	26	1
四国中央	316	70	1,266	1,257	434	308	58	129	126	33	13	11	709	1,847	132	11	17
大 洲	190	46	845	841	294	187	44	96	92	24	32	7	377	1,141	71	14	1

項目	求 人 連 絡		諸 比 率						
	管外への求人		有効求職 に対する 保の比率 ⑤/③%	有 効 求人倍率 ⑬/③倍	紹 介 率 ⑥/①%	就 職 率 ⑧/①%	就 職 率 ⑩/②%	充 足 率 ⑭/⑫%	
	自 県	他 県							
前年同月	—	—	45.7	1.22	101.5	33.2	35.3	13.8	
前 月	—	—	37.0	1.26	98.9	34.5	40.3	14.4	
令和3年10月	—	—	36.0	1.31	93.3	33.0	38.5	13.2	
松 山	—	—	34.2	1.20	88.8	24.9	27.6	11.5	
今 治	—	—	38.0	1.28	105.7	39.3	63.6	16.5	
八幡浜	—	—	41.9	1.57	90.0	48.8	54.0	13.1	
宇和島	—	—	41.4	1.52	97.2	45.4	36.2	12.9	
新居浜	—	—	35.7	1.65	97.4	36.8	51.6	12.4	
西 条	—	—	43.2	1.35	91.9	39.1	46.2	14.0	
四国中央	—	—	34.3	1.46	97.5	40.8	47.1	18.6	
大 洲	—	—	34.8	1.35	98.4	50.5	52.2	18.8	

(パートタイム職業紹介状況)

項目	新規求職申込件数		月間有効 求職者数	就 職 件 数		新 規 求 人 数	月間有効 求 人 数
	うち男	うち保		うち保	うち保		
	1,678	443	8,976	638	161	3,924	10,491
	1,713	391	9,031	605	117	3,507	9,835
令和3年10月	1,700	449	9,043	633	144	4,186	10,128
松 山	810	223	4,799	248	54	2,190	5,378
今 治	205	50	1,046	94	27	361	887
八幡浜	76	26	457	36	11	230	572
宇和島	110	22	532	42	8	343	719
新居浜	161	46	676	63	18	407	943
西 条	131	33	594	50	9	269	628
四国中央	137	26	598	65	12	245	627
大 洲	70	23	341	35	5	141	374

2 中高年齢者の職業紹介状況

所別		新規求職 申込件数	月間有効 求職者数	就職件数	諸 比 率	
		① 全 数	② 全 数	③ 全 数	一般新規求職 に占める 中高年の比率	就職率 ③/①
県 計	前 年 同 月	2,255	11,975	712	49.4%	31.6%
	前 月	2,158	11,811	712	49.3%	33.0%
	令和3年10月	2,301	11,831	739	51.0%	32.1%
松 山	前 年 同 月	1,164	6,508	279	47.3%	24.0%
	前 月	1,051	6,424	290	47.6%	27.6%
	令和3年10月	1,153	6,447	281	49.4%	24.4%
今 治	前 年 同 月	294	1,288	93	56.0%	31.6%
	前 月	268	1,265	90	50.0%	33.6%
	令和3年10月	281	1,302	108	52.0%	38.4%
八 幡 浜	前 年 同 月	97	597	38	52.2%	39.2%
	前 月	105	626	47	56.5%	44.8%
	令和3年10月	120	626	47	59.7%	39.2%
宇 和 島	前 年 同 月	146	869	79	53.9%	54.1%
	前 月	143	810	81	54.0%	56.6%
	令和3年10月	138	746	62	55.4%	44.9%
新 居 浜	前 年 同 月	195	893	68	51.2%	34.9%
	前 月	170	843	71	48.9%	41.8%
	令和3年10月	200	828	71	52.6%	35.5%
西 条	前 年 同 月	150	767	55	51.0%	36.7%
	前 月	146	749	54	46.6%	37.0%
	令和3年10月	174	773	56	56.7%	32.2%
四国中央	前 年 同 月	121	633	53	44.3%	43.8%
	前 月	171	645	53	53.3%	31.0%
	令和3年10月	146	662	68	46.2%	46.6%
大 洲	前 年 同 月	88	420	47	51.8%	53.4%
	前 月	104	449	26	51.5%	25.0%
	令和3年10月	89	447	46	46.8%	51.7%

年齢別常用職業紹介状況

(様式7)

令和3年10月

「就職機会積み上げ方式」

項目		月間有効 求職者数	月間有効 求職者数	新規求職者数	就職件数	有効求人倍率 (倍)	就職率 (%)
全 数	19歳以下	372	252	60	29	1.48	48.3
		339	255	60	29	1.33	48.3
	20～24歳	2,569	1,698	394	116	1.51	29.4
		2,284	1,705	386	135	1.34	35.0
	25～29歳	3,313	2,234	452	141	1.48	31.2
		3,260	2,472	516	131	1.32	25.4
	30～34歳	2,967	2,082	432	127	1.43	29.4
		2,892	2,254	463	129	1.28	27.9
	35～39歳	2,757	1,991	389	141	1.38	36.2
		2,701	2,148	417	140	1.26	33.6
	40～44歳	2,543	1,950	408	139	1.30	34.1
		2,681	2,252	457	186	1.19	40.7
45～49歳	2,799	2,441	472	187	1.15	39.6	
	2,771	2,634	507	196	1.05	38.7	
50～54歳	2,622	2,300	442	154	1.14	34.8	
	2,271	2,164	399	141	1.05	35.3	
55～59歳	2,213	1,948	342	113	1.14	33.0	
	2,304	2,187	365	118	1.05	32.3	
60～64歳	1,975	2,608	405	125	0.76	30.9	
	2,177	2,796	383	114	0.78	29.8	
65歳以上	1,670	2,423	593	105	0.69	17.7	
	1,606	2,154	589	80	0.75	13.6	
合 計		25,800	21,927	4,389	1,377	1.18	31.4
		25,286	23,021	4,542	1,399	1.10	30.8
29歳以下全数		6,254	4,184	906	286	1.49	31.6
		5,883	4,432	962	295	1.33	30.7
30～39歳		5,724	4,073	821	268	1.41	32.6
		5,593	4,402	880	269	1.27	30.6
40歳～54歳		7,964	6,691	1,322	480	1.19	36.3
		7,723	7,050	1,363	523	1.10	38.4
45歳未満全数		14,521	10,207	2,135	693	1.42	32.5
		14,157	11,086	2,299	750	1.28	32.6
45歳以上全数		11,279	11,720	2,254	684	0.96	30.3
		11,129	11,935	2,243	649	0.93	28.9
55歳以上全数		5,858	6,979	1,340	343	0.84	25.6
		6,087	7,137	1,337	312	0.85	23.3
65歳以上全数		1,670	2,423	593	105	0.69	17.7
		1,606	2,154	589	80	0.75	13.6

(注) パートタイムを含む常用、上段は令和3年10月、下段は令和2年10月 就職率=就職件数÷新規求職者数
ハローワークに来所せず、オンライン上で求職登録した求職者数や、求職者がハローワークインターネットサービスの求人へ直接応募した数値は含まれない。

(前年同月比較)

	有効求人人数	有効求職者数	新規求職者数	就職件数	有効求人倍率
29歳以下	371	▲ 248	▲ 56	▲ 9	—
	6.3	▲ 5.6	▲ 5.8	▲ 3.1	0.16p
30～39歳	131	▲ 329	▲ 59	▲ 1	—
	2.3	▲ 7.5	▲ 6.7	▲ 0.4	0.14p
40～54歳	241	▲ 359	▲ 41	▲ 43	—
	3.1	▲ 5.1	▲ 3.0	▲ 8.2	0.09p
55歳以上	▲ 229	▲ 158	3	31	—
	▲ 3.8	▲ 2.2	0.2	9.9	▲ 0.01p
合 計	514	▲ 1,094	▲ 153	▲ 22	—
	2.0	▲ 4.8	▲ 3.4	▲ 1.6	—

(注) 上段は増減数、下段は増減比率

(構成比 %)

	有効求人人数	有効求職者数	新規求職者数	就職件数
29歳以下	24.2	19.1	20.6	20.8
	23.3	19.3	21.2	21.1
30～39歳	22.2	18.6	18.7	19.5
	22.1	19.1	19.4	19.2
40～54歳	30.9	30.5	30.1	34.9
	30.5	30.6	30.0	37.4
55歳以上	22.7	31.8	30.5	24.9
	24.1	31.0	29.4	22.3

(注) 上段は令和3年10月、下段は令和2年10月

主要産業別新規求人の動向

	一般(学卒を除き、パートを含む)			パートタイム		
	令和3年10月	前年同月	前年同月比	令和3年10月	前年同月	前年同月比
農 林 漁 業	147	110	33.6	30	19	57.9
建 設 業	837	901	▲ 7.1	42	27	55.6
製 造 業	1,260	1,003	25.6	286	268	6.7
食 料 品 製 造 業	289	232	24.6	127	134	▲ 5.2
織 維 工 業	142	115	23.5	40	39	2.6
パ ル プ ・ 紙 ・ 紙 加 工 製 造 業	142	99	43.4	36	24	50.0
金 属 製 品 製 造 業	94	73	28.8	2	6	▲ 66.7
は ん 用 機 械 器 具 製 造 業	83	49	69.4	6	2	200.0
生 産 用 機 械 器 具 製 造 業	59	79	▲ 25.3	7	2	250.0
電 気 機 械 器 具 製 造 業	33	37	▲ 10.8	10	11	▲ 9.1
輸 送 用 機 械 器 具 製 造 業	183	176	4.0	5	8	▲ 37.5
情 報 通 信 業	109	112	▲ 2.7	21	17	23.5
運 輸 業 , 郵 便 業	533	623	▲ 14.4	183	179	2.2
卸 売 業 , 小 売 業	1,335	1,327	0.6	700	764	▲ 8.4
金 融 業 , 保 険 業	101	90	12.2	43	39	10.3
学 術 研 究 , 専 門 ・ 技 術 サ ー ビ ス 業	356	421	▲ 15.4	83	111	▲ 25.2
宿 泊 業 , 飲 食 サ ー ビ ス 業	597	526	13.5	389	330	17.9
宿 泊 業	124	107	15.9	84	65	29.2
飲 食 サ ー ビ ス 業	473	419	12.9	305	265	15.1
生 活 関 連 サ ー ビ ス 業 , 娯 楽 業	411	332	23.8	172	131	31.3
教 育 , 学 習 支 援 業	117	143	▲ 18.2	64	70	▲ 8.6
医 療 , 福 祉	2,988	2,980	0.3	1,288	1,238	4.0
医 療 業	1,017	983	3.5	372	339	9.7
社 会 保 険 ・ 社 会 福 祉 ・ 介 護 事 業	1,948	1,971	▲ 1.2	901	881	2.3
複 合 サ ー ビ ス 事 業	192	227	▲ 15.4	113	125	▲ 9.6
サ ー ビ ス 業 (他 に 分 類 さ れ な い も の)	1,817	1,494	21.6	648	500	29.6
職 業 紹 介 ・ 労 働 派 遣 業	782	743	5.2	151	180	▲ 16.1
合 計	11,094	10,527	5.4	4,186	3,924	6.7
29人以下	7,487	6,825	9.7	2,902	2,472	17.4
30~99人	2,378	2,499	▲ 4.8	868	1,065	▲ 18.5
100~299人	750	724	3.6	228	214	6.5
300~499人	157	156	0.6	51	25	104.0
500~999人	178	275	▲ 35.3	106	124	▲ 14.5
1,000人以上	144	48	200.0	31	24	29.2

(注) 産業分類は平成25年10月改訂の「日本標準産業分類」に基づく区分より表章したもの。

IV 雇用保険関係

1 雇用保険適用事業所・被保険者状況

項目 安定所別	適用関係					
	事業所			被保険者		
	新規適用 事業所数	廃止脱退 事業所数	適用 事業所数	資格 取得者数	資格 喪失者数	被保険者数
前年同月	99	35	26,438	4,564	6,988	407,113
前月	72	272	26,593	3,960	4,837	404,564
令和3年10月	93	34	26,651	4,220	5,118	403,579
松山	51	16	12,072	2,289	2,769	205,670
今治	7	4	3,937	470	614	51,154
八幡浜	5	4	1,440	145	219	15,730
宇和島	5	3	2,087	206	274	21,260
新居浜	12	2	2,351	418	473	38,864
西条	8	3	2,013	310	312	25,789
四国中央	3	0	1,642	250	279	32,140
大洲	2	2	1,109	132	178	12,972

2 一般被保険者求職者給付状況

	離職票 交付枚数	受給資格 決定件数	初 回 受 給 者 数					総支給金額 (千円)	所定給付日数の内の給付			支給 終了者数	基本 受給率 (%)
			計	29歳以下	30～44歳	45～59歳	60～64歳		受給者実人員	支給金額 (千円)	うち女		
前年同月	3,571	1,552	1,148	182	339	444	183	862,878	5,383	3,286	634,699	1,069	1.3
前 月	3,248	※ 1,258	1,020	198	272	341	209	693,029	5,249	3,140	634,170	1,043	1.3
令和3年10月	3,301	※ 1,295	964	209	287	289	179	603,178	4,904	2,927	540,701	977	1.2
松 山	1,899	※ 674	506	113	160	153	80	314,098	2,507	1,515	278,435	506	1.2
今 治	372	※ 143	110	22	31	36	21	70,831	558	345	59,873	118	1.1
八幡浜	146	※ 62	48	5	10	16	17	31,133	276	149	29,204	69	1.7
宇和島	147	※ 75	60	9	18	21	12	40,388	322	194	35,210	56	1.5
新居浜	260	※ 98	68	12	26	21	9	41,292	358	234	39,017	81	0.9
西 条	173	※ 96	77	20	18	22	17	48,598	404	233	44,832	58	1.5
四国中央	195	※ 87	46	12	11	9	14	31,721	270	154	30,541	58	0.8
大 洲	109	※ 58	44	14	12	9	9	22,849	194	103	21,323	30	1.5
松山運輸支局	0	※ 0	0	0	0	0	0	690	3	0	690	0	-
今治運輸支局	0	※ 0	2	2	0	0	0	500	3	0	500	0	-
宇和島運輸支局	0	※ 2	3	0	1	2	0	1,078	9	0	1,078	1	-

※令和3年9月、10月の受給資格決定件数は速報値のため、修正される場合があります。

	訓練延長給付		技能習得手当		傷病手当		給付制限件数		初回受給者のうちで 管内事業所の離職者 数	
	受給者 実人員	支給金額 (千円)	受給者 実人員	支給金額 (千円)	受給者 実人員	支給金額 (千円)	計	うち男	計	うち女
前年同月	256	31,786	262	1,646	28	5,661	682	299	683	458
前 月	258	31,161	287	1,864	19	2,657	801	338	614	380
令和3年10月	305	35,943	270	1,701	25	3,951	770	314	608	388
松 山	183	20,465	150	931	11	1,808	378	161	347	226
今 治	55	7,198	35	193	4	389	96	36	69	44
八幡浜	11	991	13	63	2	286	39	11	25	14
宇和島	22	3,111	27	210	1	513	35	16	44	32
新居浜	8	952	9	61	2	330	55	26	34	26
西 条	18	2,237	21	129	3	386	69	18	37	20
四国中央	2	364	4	39	0	0	56	22	28	11
大 洲	6	623	11	77	2	238	38	20	24	15
松山運輸支局	0	0	0	0	0	0	1	1	0	0
今治運輸支局	0	0	0	0	0	0	0	0	0	0
宇和島運輸支局	0	0	0	0	0	0	3	3	0	0

(注)令和元年11月より毎月勤労統計調査に係る不適切な取り扱いによる過去受給者の追加給付が開始されたことにより受給者実人員等が0であっても支給金額が計上されている場合がある。

(雇 用 継 続 給 付)

	高 年 齢 雇 用 継 続 給 付				育 児 休 業 給 付				介 護 休 業 給 付	
	基 本 給 付 金		再 就 職 給 付 金		受 給 者 実 人 員	う ち 6 7 %	支 給 金 額 (千 円)	う ち 6 7 %	受 給 者 数	支 給 金 額
	受 給 者 数	支 給 金 額 (千 円)	受 給 者 数	支 給 金 額 (千 円)						
前年同月	2,514	123,251	0	0	2,876	1,642	345,020	228,931	18	3,038
前 月	2,740	128,620	0	0	2,707	1,488	314,336	203,134	15	2,344
令和3年10月	2,332	112,673	0	0	2,913	1,694	350,670	235,786	16	3,689
松 山	1,500	74,099	0	0	1,752	1,018	217,231	145,756	7	2,338
今 治	31	1,197	0	0	264	170	31,157	22,559	0	0
八幡浜	98	4,515	0	0	87	37	8,595	4,640	2	292
宇和島	135	5,928	0	0	109	74	12,307	9,393	2	269
新居浜	184	8,981	0	0	241	150	29,434	20,913	2	149
西 条	118	5,777	0	0	159	85	17,342	11,304	0	0
四国中央	214	9,951	0	0	219	117	25,542	15,321	2	530
大 洲	52	2,225	0	0	82	43	9,063	5,899	1	110
松山運輸支局	0	0	0	0	0	0	0	0	0	0
今治運輸支局	0	0	0	0	0	0	0	0	0	0
宇和島運輸支局	0	0	0	0	0	0	0	0	0	0

(就 職 促 進 給 付)

	再 就 職 手 当		就 業 促 進 定 着 手 当		就 業 手 当		常 用 就 職 支 度 手 当	
	支 給 人 員	支 給 金 額 (千 円)	支 給 人 員	支 給 金 額 (千 円)	受 給 者 実 人 員	支 給 金 額 (千 円)	支 給 人 員	支 給 金 額 (千 円)
前年同月	486	192,886	147	23,572	27	1,595	3	364
前 月	384	139,973	113	18,024	17	1,008	3	388
令和3年10月	390	143,788	137	20,724	23	1,215	1	220
松 山	181	68,620	63	10,381	7	464	1	220
今 治	32	13,483	9	1,321	2	30	0	0
八幡浜	22	9,104	9	1,194	3	111	0	0
宇和島	28	9,792	14	1,838	0	0	0	0
新居浜	40	13,321	16	2,189	4	164	0	0
西 条	38	11,274	11	1,679	1	63	0	0
四国中央	28	8,369	7	979	1	83	0	0
大 洲	17	7,275	8	1,143	5	300	0	0
松山運輸支局	1	870	0	0	0	0	0	0
今治運輸支局	0	0	0	0	0	0	0	0
宇和島運輸支局	3	1,679	0	0	0	0	0	0

(注)令和元年11月より毎月勤労統計調査に係る不適切な取り扱いによる過去受給者の追加給付が開始されたことにより受給者実人員等が0であっても支給金額が計上されている場合がある。