

愛媛労働局発表
令和3年8月31日(火)

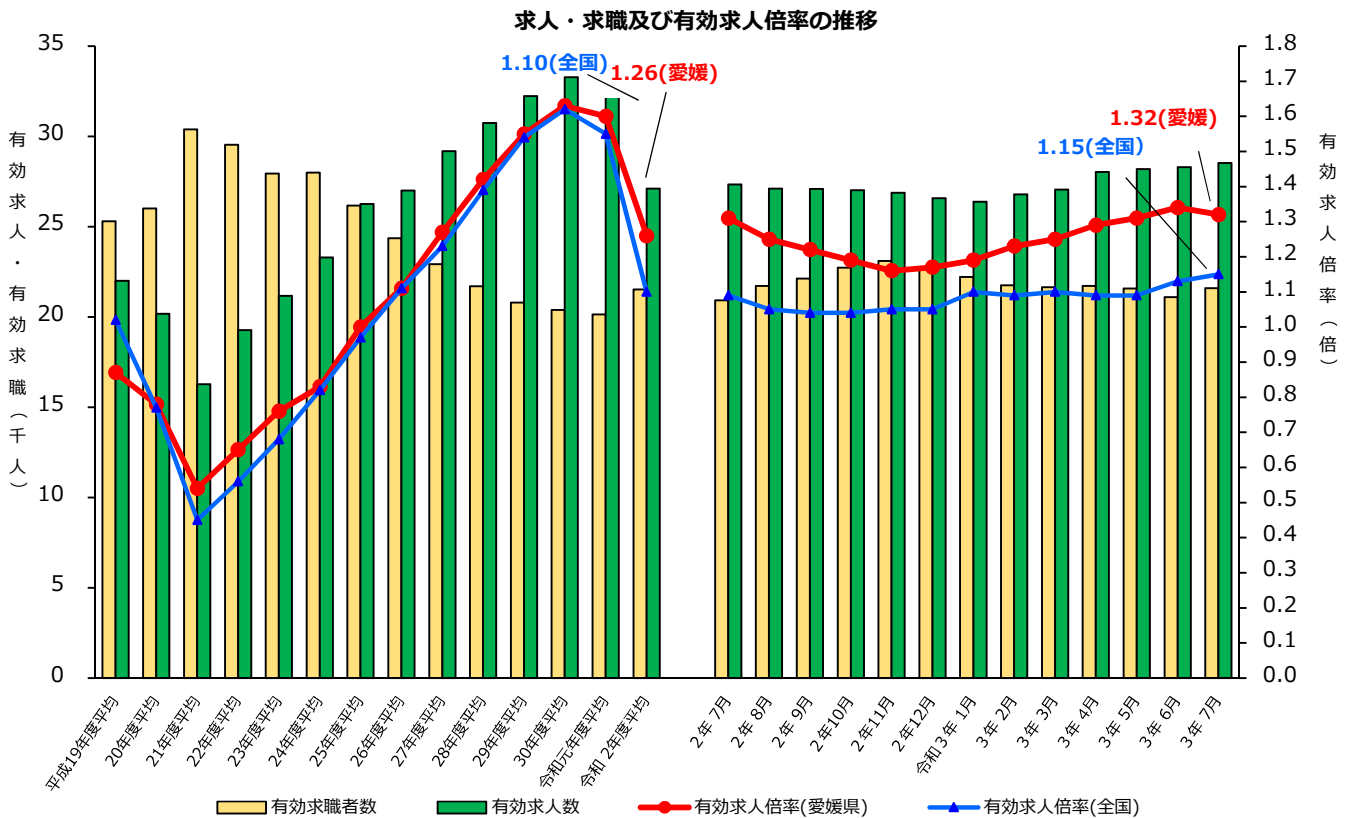
担当	愛媛労働局職業安定部職業安定課
	課長 梶 浩
	課長補佐 松友 庸治
	地方労働市場情報官 須合 久
	電話 089-943-5221

管内の雇用失業情勢（令和3年7月分）について
— 有効求人倍率は1.32倍(季節調整値) —
前月比0.02ポイント低下

愛媛労働局では、公共職業安定所（ハローワーク）における求人、求職、就職の状況を取りまとめ、求人倍率等の指標を作成し毎月公表しています。

「ポイント」

- 有効求人倍率（季節調整値）は、1.32倍で前月比0.02ポイント低下した。
正社員求人倍率（原数値）は、1.04倍で前年同月比0.03ポイント上昇した。
- 地域別の有効求人倍率（原数値）は、中・南予地域で前年同月を上回り、東予地域で前年同月を下回った。
東予地域は1.31倍、中予地域は1.18倍、南予地域は1.33倍となった。
- 新規求人数（原数値）は、前年同月比で2か月連続増加した。
主な産業別では、「製造業」（29.4%増）、「宿泊業、飲食サービス業」（23.7%増）、「卸売業、小売業」（11.6%増）、「サービス業」（0.8%増）、「医療、福祉」（0.7%増）で前年同月を上回ったが、「建設業」（3.8%減）、「運輸業、郵便業」（3.4%減）で前年同月を下回った。
- 新規求職者数（原数値）は、前年同月比で2か月ぶり増加した。



(注) 月別の有効求職者数、有効求人数、有効求人倍率は季節調整値。なお、令和2年12月以前の数値は新季節指数により改訂されている。

管内の雇用失業情勢(令和3年7月分)概要

I 主要指標

1 求人倍率 [資料P11.13]

項目	令和3年7月	前月差	ポイント	(前月差)
有効求人倍率	1.32倍	▲0.02 p	前月差で8か月ぶり低下	
有効求人	28,531	0.8%	前月比で6か月連続増加	233
有効求職	21,596	2.3%	前月比で3か月ぶり増加	493
新規求人倍率	2.14倍	▲0.34 p	前月差で3か月ぶり低下	
新規求人	10,178	▲3.9%	前月比で3か月ぶり減少	▲410
新規求職	4,754	11.5%	前月比で3か月ぶり増加	491

(注) 数値は季節調整値

【正社員求人】 [資料P7]

項目	令和3年7月	前年同月差	ポイント
正社員有効求人倍率	1.04倍	0.03 p	前年同月差で2か月連続上昇

【地域別】 [資料P8.9]

項目	令和3年7月	前年同月差	ポイント
東予	1.31倍	▲0.02 p	前年同月差で25か月連続低下
中予	1.18倍	0.01 p	前年同月差で2か月連続上昇
南予	1.33倍	0.05 p	前年同月差で2か月連続上昇

2 求人 [資料P4.5.10]

項目	令和3年7月	前年同月比	ポイント	(前年同月差)
有効求人	27,019	3.5%	前年同月比で3か月連続増加	913
新規求人	9,711	3.6%	前年同月比で2か月連続増加	333
（主な産業）	建設業	727	▲3.8%	▲29
	製造業	1,104	29.4%	251
	運輸業, 郵便業	452	▲3.4%	▲16
	卸売業, 小売業	1,324	11.6%	138
	宿泊業, 飲食サービス業	553	23.7%	106
	医療, 福祉	2,893	0.7%	21
	サービス業	1,276	0.8%	10

【一般・パート別(有効求人)状況]

一般求人は前年同月比2.3%増加、パート求人は前年同月比5.8%増加となった。

3 求 職 [資料 P 10]

項 目	令和3年7月	前年同月比	ポイント	(前年同月差)
有 効 求 職	21,805	2.7 %	前年同月比で14か月連続増加	571
新 規 求 職	4,505	4.1 %	前年同月比で2か月ぶり増加	177

[態様別(常用新規求職者(パートを除く))状況] [資料 P 6]

項 目	令和3年7月	前年同月比	ポイント	(前年同月差)
在 職 者	889	13.0 %	前年同月比で5か月連続増加	102
離 職 者	1,618	▲ 11.4 %	前年同月比で4か月連続減少	▲ 208
事業主都合離職者	341	▲ 29.8 %	前年同月比で4か月連続減少	▲ 145
自己都合離職者	1,197	▲ 4.6 %	前年同月比で3か月連続減少	▲ 58
無 業 者	226	25.6 %	前年同月比で4か月連続増加	46

[一般・パート別(有効求職)状況]

一般求職者は前年同月比0.5%減少、パート求職者は前年同月比7.8%増加となった。

4 就 職 [資料 P 10]

項 目	令和3年7月	前年同月(期)比	ポイント	(前年同月差)
当 月	就 職 件 数	1,356	▲ 2.4 %	前年同月比で5か月ぶり減少 ▲ 34
	就 職 率	30.1 %	▲ 2.0 p	前年同月差で4か月ぶり低下
累 計 (4~7月)	就 職 件 数	6,024	7.4 %	前年同月比で増加 414
	就 職 率	31.1 %	1.7 p	前年同期比で上昇

5 雇用保険関係

項 目	令和3年7月	前年同月比	ポイント	(前年同月差)
受給資格決定件数(一般)	※ 1,214	▲ 7.9 %	前年同月比で5か月連続減少	▲ 104
受給者実人員	5,459	6.4 %	前年同月比で14か月連続増加	330
月末現在雇用保険被保険者数	407,269	▲ 0.9 %	前年同月比で10か月連続減少	▲ 3,642

※受給資格決定件数(一般)は、速報値のため修正があり得る。

II 雇用失業情勢判断

雇用情勢は、依然として厳しい状況にあるものの、緩やかに持ち直している。

今後も新型コロナウイルス感染症が雇用に与える影響に、より一層注意する必要がある。

愛媛労働局では、高年齢者、就職氷河期世代、女性、障害者等の多様な人材の活躍促進、人材育成、人手不足対策に取り組む。特に、少子高齢化、若年者の県外への流出など労働力人口の減少が進む中で、年齢にかかわらず働き続けることができる生涯現役社会を実現するために再就職支援や就業機会の確保を強化する。

※ 令和3年8月分の求人倍率の公表予定日

・愛媛県内分(愛媛労働局取りまとめ) - 10月1日(金)

・全 国 分(厚生労働省取りまとめ) - 10月1日(金)

安定所別・主要産業別新規求人動向
(令和3年7月対前年増減数)

	松山			今治			新居浜			西条			四国中央			八幡浜			宇和島			大洲			県計		
	3年 7月	2年 7月	増減	3年 7月	2年 7月	増減	3年 7月	2年 7月	増減	3年 7月	2年 7月	増減	3年 7月	2年 7月	増減	3年 7月	2年 7月	増減	3年 7月	2年 7月	増減	3年 7月	2年 7月	増減	3年 7月	2年 7月	増減
農，林，漁業	20	1	19	7	3	4	1	0	1	5	13	▲8	3	3	0	16	12	4	39	77	▲38	2	1	1	93	110	▲17
鉱業，砕石業， 砂利採取業	0	0	0	4	1	3	0	0	0	0	0	0	0	0	0	0	0	0	0	0	0	0	0	0	4	1	3
建設業	268	308	▲40	82	95	▲13	78	77	1	73	45	28	76	44	32	15	38	▲23	67	72	▲5	68	77	▲9	727	756	▲29
製造業	229	189	40	293	227	66	68	72	▲4	147	81	66	168	147	21	67	43	24	89	58	31	43	36	7	1,104	853	251
電気・ガス・ 熱供給・水道業	3	3	0	4	0	4	0	4	▲4	0	0	0	0	0	0	0	0	0	0	2	▲2	0	0	0	7	9	▲2
情報通信業	107	67	40	0	0	0	0	4	▲4	4	0	4	7	5	2	0	1	▲1	0	13	▲13	0	0	0	118	90	28
運輸業，郵便業	199	210	▲11	66	56	10	74	65	9	16	21	▲5	45	63	▲18	9	11	▲2	39	31	8	4	11	▲7	452	468	▲16
卸売業，小売業	730	642	88	79	73	6	182	123	59	59	102	▲43	63	55	8	80	76	4	92	83	9	39	32	7	1,324	1,186	138
金融業，保険業	49	32	17	32	30	2	3	8	▲5	2	3	▲1	2	13	▲11	0	0	0	6	6	0	0	1	▲1	94	93	1
不動産業， 物品質借業	46	60	▲14	4	1	3	3	2	1	0	1	▲1	8	1	7	0	2	▲2	4	0	4	1	3	▲2	66	70	▲4
学術研究，専門・ 技術サービス業	260	349	▲89	19	17	2	31	16	15	12	5	7	9	3	6	3	3	0	22	8	14	17	21	▲4	373	422	▲49
宿泊業， 飲食サービス業	308	276	32	38	26	12	44	7	37	19	6	13	54	30	24	13	23	▲10	45	74	▲29	32	5	27	553	447	106
生活関連サービス 業，娯楽業	258	245	13	16	21	▲5	16	53	▲37	20	23	▲3	12	12	0	17	24	▲7	28	24	4	8	12	▲4	375	414	▲39
教育， 学習支援業	51	66	▲15	6	4	2	2	4	▲2	9	10	▲1	5	4	1	3	3	0	2	3	▲1	1	0	1	79	94	▲15
医療，福祉	1,526	1,586	▲60	330	252	78	247	257	▲10	120	147	▲27	148	151	▲3	180	184	▲4	217	207	10	125	88	37	2,893	2,872	21
医療業	466	443	23	137	143	▲6	55	43	12	39	45	▲6	55	58	▲3	85	80	5	51	65	▲14	53	47	6	941	924	17
社会保険・社会 福祉・介護事業	1,041	1,130	▲89	193	109	84	185	214	▲29	81	102	▲21	91	93	▲2	95	104	▲9	155	137	18	72	41	31	1,913	1,930	▲17
複合サービス事業	31	39	▲8	4	6	▲2	2	4	▲2	10	10	0	4	1	3	1	4	▲3	4	5	▲1	8	7	1	64	76	▲12
サービス業 (他に分類されないもの)	807	880	▲73	93	53	40	137	175	▲38	94	47	47	43	52	▲9	18	16	2	47	33	14	37	10	27	1,276	1,266	10
公務(他に分類される ものを除く)・その他	52	29	23	7	44	▲37	9	12	▲3	15	25	▲10	7	8	▲1	1	6	▲5	14	23	▲9	4	4	0	109	151	▲42
合計	4,944	4,982	▲38	1,084	909	175	897	883	14	605	539	66	654	592	62	423	446	▲23	715	719	▲4	389	308	81	9,711	9,378	333

(注) パートを含む。

正社員職業紹介状況(原数値)

愛媛労働局

項 目	令和3年 7月	令和2年 7月	前年同月比 (差)
① 月間有効求職者数 (人) (パートタイムを除く常用)	12,845	12,873	▲ 0.2%
正社員			
② 月間有効求人数 (人)	13,407	13,010	3.1%
③ 新規求人数 (人)	4,677	4,561	2.5%
④ 就職件数 (件)	592	654	▲ 9.5%
⑤ 有効求人倍率 (倍) (②/①) (原数値)	1.04	1.01	0.03 p

(注) 正社員の有効求人倍率は正社員の月間有効求人数をパートタイムを除く常用の月間有効求職者数で除して算出しているが、パートタイムを除く常用の月間有効求職者数には派遣労働者や契約社員を希望する者も含まれるため、厳密な意味での正社員有効求人倍率より低い値となる。

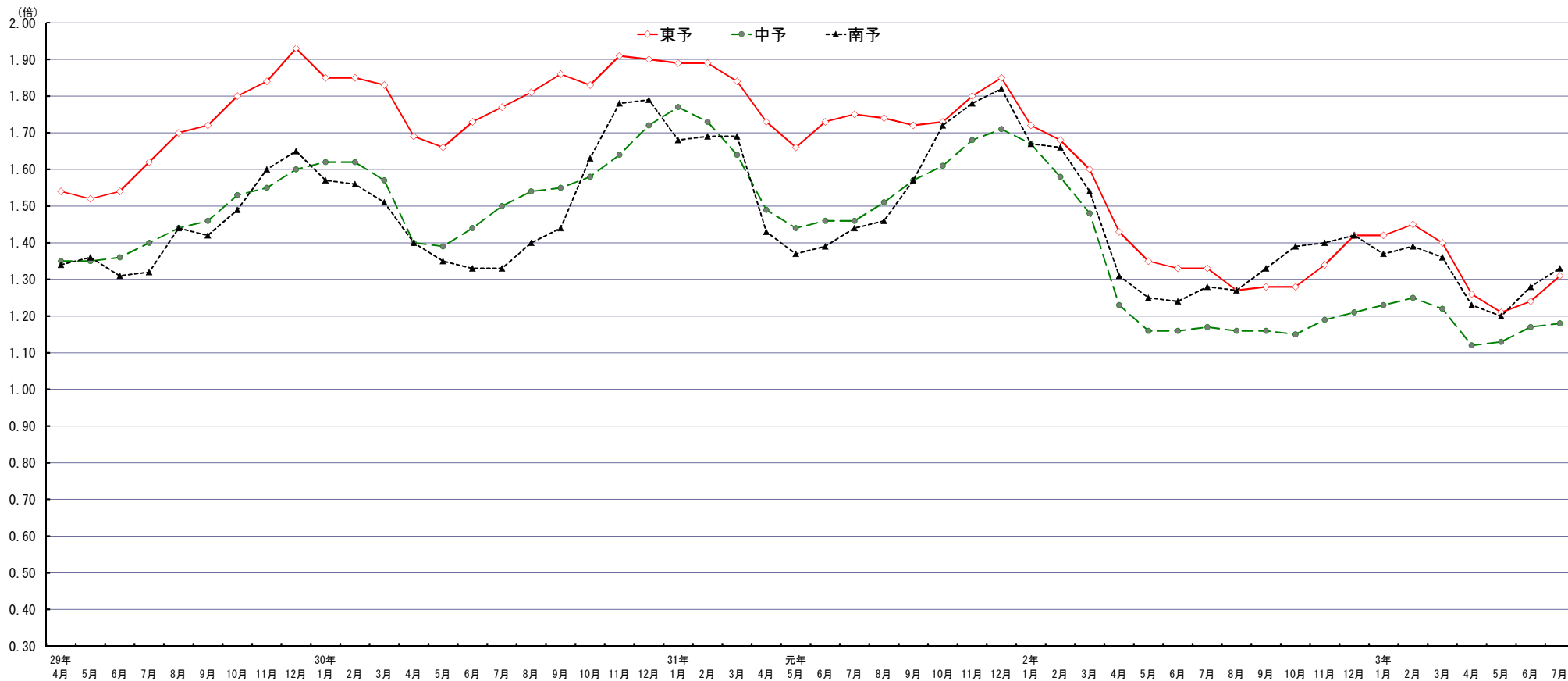
月間有効求人倍率の推移（原数値）

愛媛労働局職業安定課

区分	地域別	令和3年7月	令和2年7月	増減率（差）
① 月間有効 求人倍率 (③/②)	東予	1.31	1.33	▲ 0.02p
	中予	1.18	1.17	0.01p
	南予	1.33	1.28	0.05p
	県計	1.24	1.23	0.01p
② 月間有効 求職者数 (人)	東予	6,518	6,129	6.3%
	中予	12,131	12,060	0.6%
	南予	3,156	3,045	3.6%
	県計	21,805	21,234	2.7%
③ 月間有効 求人数 (人)	東予	8,530	8,155	4.6%
	中予	14,277	14,063	1.5%
	南予	4,212	3,888	8.3%
	県計	27,019	26,106	3.5%

(注) 学卒を除き、パートタイムを含む。

地域別有効求人倍率の推移（原数値）



	29年 4月	5月	6月	7月	8月	9月	10月	11月	12月	30年 1月	2月	3月	4月	5月	6月	7月	8月	9月	10月	11月	12月	31年 1月	2月	3月	4月	元年 5月	6月	7月	8月	9月	10月	11月	12月	2年 1月	2月	3月	4月	5月	6月	7月	8月	9月	10月	11月	12月	3年 1月	2月	3月	4月	5月	6月	7月
東予	1.54	1.52	1.54	1.62	1.70	1.72	1.80	1.84	1.93	1.85	1.85	1.83	1.69	1.66	1.73	1.77	1.81	1.86	1.83	1.91	1.90	1.89	1.89	1.84	1.73	1.66	1.73	1.75	1.74	1.72	1.73	1.80	1.85	1.72	1.68	1.60	1.43	1.35	1.33	1.33	1.27	1.28	1.28	1.34	1.42	1.42	1.45	1.40	1.26	1.21	1.24	1.31
中予	1.35	1.35	1.36	1.40	1.44	1.46	1.53	1.55	1.60	1.62	1.62	1.57	1.40	1.39	1.44	1.50	1.54	1.55	1.58	1.64	1.72	1.77	1.73	1.64	1.49	1.44	1.46	1.46	1.51	1.57	1.61	1.68	1.71	1.67	1.58	1.48	1.23	1.16	1.16	1.17	1.16	1.16	1.15	1.19	1.21	1.23	1.25	1.22	1.12	1.13	1.17	1.18
南予	1.34	1.36	1.31	1.32	1.44	1.42	1.49	1.60	1.65	1.57	1.56	1.51	1.40	1.35	1.33	1.33	1.40	1.44	1.63	1.78	1.79	1.68	1.69	1.69	1.43	1.37	1.39	1.44	1.46	1.57	1.72	1.78	1.82	1.67	1.66	1.54	1.31	1.25	1.24	1.28	1.27	1.33	1.39	1.40	1.42	1.37	1.39	1.36	1.23	1.20	1.28	1.33

一般職業紹介状況(全数)前年比

令和3年7月

愛媛労働局

年 月	月間有効求職者		月間有効求人数		有効求人倍率		新規求職者数		新規求人数		新規求人倍率		就職件数
	季調値 対前月 増減比	原数値 対前年 同月比	季調値 対前月 増減比	原数値 対前年 同月比	季節 調整値	原数値	季調値 対前月 増減比	原数値 対前年 同月比	季調値 対前月 増減比	原数値 対前年 同月比	季節 調整値	原数値	原数値 対前年 同月比
	%	%	%	%	倍	倍	%	%	%	%	倍	倍	%
平成26年度	-	▲ 6.9	-	2.8	-	1.11	-	▲ 6.1	-	1.3	-	1.68	▲ 4.2
平成27年度	-	▲ 5.9	-	8.1	-	1.27	-	▲ 5.5	-	6.9	-	1.90	▲ 4.7
平成28年度	-	▲ 5.4	-	5.3	-	1.42	-	▲ 6.6	-	3.5	-	2.10	▲ 6.3
平成29年度	-	▲ 4.1	-	4.8	-	1.55	-	▲ 5.7	-	3.3	-	2.30	▲ 5.8
平成30年度	-	▲ 2.0	-	3.2	-	1.63	-	▲ 2.7	-	3.0	-	2.44	▲ 4.6
令和元年度	-	▲ 1.2	-	▲ 2.8	-	1.60	-	▲ 4.7	-	▲ 4.4	-	2.45	▲ 9.1
令和2年度	-	6.8	-	▲ 16.2	-	1.26	-	▲ 6.3	-	▲ 14.7	-	2.23	▲ 15.0
令和元年度													
4月	1.2	▲ 1.8	2.9	2.8	1.68	1.55	1.7	▲ 0.4	3.3	6.5	2.47	1.80	▲ 4.7
令和元年5月	0.9	▲ 2.3	0.7	▲ 0.1	1.68	1.49	▲ 0.1	▲ 8.1	▲ 2.2	▲ 3.9	2.42	2.30	▲ 9.5
6月	▲ 0.5	▲ 2.1	▲ 0.8	▲ 0.6	1.67	1.53	▲ 2.5	▲ 5.8	▲ 1.0	▲ 7.5	2.46	2.38	▲ 10.2
7月	0.6	0.7	▲ 1.5	0.2	1.64	1.54	0.2	8.7	2.1	6.2	2.50	2.48	1.5
8月	▲ 0.6	▲ 1.5	▲ 0.9	▲ 2.8	1.63	1.57	▲ 3.7	▲ 12.1	▲ 3.6	▲ 6.7	2.51	2.71	▲ 11.3
9月	▲ 0.8	▲ 0.2	▲ 0.8	▲ 0.3	1.63	1.62	1.9	1.6	0.3	▲ 1.3	2.47	2.50	▲ 3.9
10月	▲ 1.3	▲ 2.1	▲ 1.6	▲ 2.0	1.62	1.66	▲ 2.2	▲ 7.2	1.2	0.9	2.55	2.79	▲ 12.5
11月	▲ 0.6	▲ 2.3	▲ 1.0	▲ 2.6	1.62	1.73	▲ 1.4	▲ 8.3	▲ 3.6	▲ 8.5	2.50	2.93	▲ 10.6
12月	0.0	▲ 1.3	▲ 1.4	▲ 2.2	1.60	1.77	0.8	▲ 7.7	▲ 0.1	▲ 0.8	2.47	2.98	▲ 8.5
令和2年1月	0.6	▲ 0.4	▲ 2.2	▲ 6.3	1.55	1.69	▲ 0.4	▲ 5.1	▲ 4.4	▲ 9.0	2.37	2.41	▲ 18.1
2月	0.6	▲ 0.3	▲ 2.0	▲ 8.5	1.51	1.63	1.8	▲ 7.1	▲ 1.0	▲ 14.1	2.31	2.52	▲ 13.0
3月	▲ 0.5	0.2	▲ 3.4	▲ 10.5	1.47	1.52	▲ 5.5	▲ 6.0	▲ 6.6	▲ 12.6	2.28	2.08	▲ 9.0
令和2年度													
令和2年4月	▲ 0.8	▲ 2.4	▲ 4.9	▲ 18.1	1.41	1.30	▲ 1.2	▲ 11.2	▲ 13.3	▲ 27.1	2.00	1.48	▲ 22.7
5月	▲ 0.3	▲ 4.7	▲ 2.6	▲ 21.8	1.38	1.23	▲ 2.2	▲ 19.8	15.4	▲ 19.8	2.36	2.30	▲ 37.6
6月	1.9	0.2	0.1	▲ 19.9	1.35	1.22	5.6	2.6	▲ 0.0	▲ 10.9	2.24	2.07	▲ 14.6
7月	3.9	1.4	0.6	▲ 19.1	1.31	1.23	▲ 1.3	▲ 10.1	▲ 4.2	▲ 21.4	2.17	2.17	▲ 20.3
8月	3.8	5.8	▲ 0.8	▲ 18.8	1.25	1.21	▲ 1.2	▲ 7.9	2.6	▲ 18.0	2.26	2.41	▲ 17.8
9月	1.8	10.1	0.0	▲ 17.0	1.22	1.22	▲ 1.3	▲ 3.8	1.1	▲ 11.1	2.31	2.31	▲ 19.7
10月	2.8	14.8	▲ 0.3	▲ 15.7	1.19	1.22	4.1	▲ 0.3	▲ 3.4	▲ 17.6	2.14	2.31	▲ 14.4
11月	1.6	16.4	▲ 0.5	▲ 15.3	1.16	1.26	▲ 4.4	▲ 8.2	3.4	▲ 14.5	2.32	2.73	▲ 8.1
12月	▲ 1.6	15.0	▲ 1.1	▲ 15.4	1.17	1.30	▲ 4.1	▲ 7.7	▲ 1.3	▲ 11.8	2.39	2.85	▲ 7.1
令和3年1月	▲ 2.3	10.9	▲ 0.7	▲ 14.3	1.19	1.30	5.0	▲ 8.7	▲ 5.3	▲ 14.9	2.15	2.25	▲ 7.1
2月	▲ 2.1	8.8	1.5	▲ 11.0	1.23	1.33	1.1	▲ 2.3	6.0	▲ 7.7	2.26	2.38	▲ 12.0
3月	▲ 0.5	9.4	1.0	▲ 7.1	1.25	1.30	▲ 0.2	5.7	1.1	4.1	2.29	2.05	5.1
令和3年度													
令和3年4月	0.4	9.4	3.6	▲ 0.7	1.29	1.18	3.7	4.5	▲ 4.4	8.0	2.11	1.53	5.8
5月	▲ 0.7	8.8	0.6	3.4	1.31	1.16	▲ 5.2	2.1	2.0	▲ 2.6	2.27	2.20	28.1
6月	▲ 2.2	4.5	0.4	3.1	1.34	1.21	▲ 0.7	▲ 5.6	8.7	5.6	2.48	2.32	2.0
7月	2.3	2.7	0.8	3.5	1.32	1.24	11.5	4.1	▲ 3.9	3.6	2.14	2.16	▲ 2.4
8月													
9月													
10月													
11月													
12月													
令和4年1月													
2月													
3月													

(注) 1 新規学卒者を除きパートタイムを含む。
2 令和元年12月以前の数値は、新季節指数により改訂されている。

令和3年度 マッチング機能に関する業務実績(安定所別)

令和3年7月

愛媛労働局

主要 安定所	就職件数 (常用)		充足件数 (常用、受理地ベース)		雇用保険受給者の 早期再就職件数	
	7月実績	年間目標	7月実績	年間目標	5月実績	年間目標
	令和3年度実績累計	進捗率	令和3年度実績累計	進捗率	令和3年度実績累計	進捗率
松山	524	6,700	590	7,000	243	2,600
	2,296	34.3%	2,553	36.5%	469	18.0%
今治	161	2,050	144	1,870	56	540
	752	36.7%	662	35.4%	98	18.1%
八幡浜	79	930	67	810	20	240
	344	37.0%	297	36.7%	41	17.1%
宇和島	91	1,370	77	1,230	43	310
	438	32.0%	396	32.2%	64	20.6%
新居浜	111	1,370	107	1,330	44	500
	468	34.2%	476	35.8%	83	16.6%
西条	106	1,250	84	1,080	37	455
	466	37.3%	377	34.9%	70	15.4%
四国中央	109	1,410	118	1,500	45	420
	466	33.0%	492	32.8%	64	15.2%
大洲	75	840	72	680	29	220
	344	41.0%	293	43.1%	37	16.8%
合計	1,256	15,920	1,259	15,500	517	5,285
	5,574	35.0%	5,546	35.8%	926	17.5%

※雇用保険受給者の早期再就職件数は集計の関係で2か月遅れになります。

また、令和2年度の実績値を踏まえて改めて年間目標を設定するため年間目標参考値としています。

有効求人倍率の推移（季節調整値）

（新規学卒者を除きパートタイムを含む）

愛媛労働局

	1月	2月	3月	4月	5月	6月	7月	8月	9月	10月	11月	12月	年計	年度計
昭和 38年	0.19	0.28	0.29	0.31	0.31	0.31	0.35	0.31	0.29	0.34	0.33	0.32	0.31	0.32
39年	0.33	0.33	0.31	0.36	0.37	0.36	0.35	0.35	0.33	0.34	0.33	0.34	0.34	0.34
40年	0.32	0.32	0.30	0.28	0.28	0.28	0.28	0.29	0.28	0.29	0.30	0.28	0.29	0.29
41年	0.29	0.29	0.30	0.32	0.33	0.33	0.35	0.37	0.38	0.38	0.36	0.38	0.34	0.37
42年	0.41	0.41	0.45	0.45	0.47	0.49	0.50	0.51	0.47	0.51	0.53	0.55	0.48	0.51
43年	0.59	0.56	0.53	0.53	0.55	0.59	0.58	0.58	0.58	0.58	0.60	0.58	0.58	0.59
44年	0.59	0.63	0.67	0.66	0.67	0.67	0.63	0.67	0.68	0.66	0.69	0.67	0.66	0.69
45年	0.74	0.78	0.78	0.84	0.76	0.75	0.84	0.79	0.88	0.92	0.92	0.91	0.83	0.85
46年	0.88	0.84	0.81	0.77	0.80	0.77	0.76	0.73	0.73	0.73	0.72	0.72	0.77	0.73
47年	0.66	0.66	0.67	0.68	0.70	0.70	0.72	0.77	0.74	0.83	0.87	0.97	0.76	0.84
48年	0.95	1.02	1.10	1.13	1.12	1.19	1.14	1.18	1.20	1.24	1.20	1.16	1.15	1.17
49年	1.16	1.10	1.05	1.03	1.00	0.96	0.92	0.85	0.78	0.76	0.69	0.65	0.90	0.77
50年	0.63	0.61	0.57	0.57	0.55	0.52	0.54	0.54	0.55	0.55	0.55	0.56	0.56	0.56
51年	0.59	0.60	0.61	0.62	0.63	0.57	0.58	0.59	0.56	0.54	0.51	0.50	0.57	0.55
52年	0.51	0.50	0.51	0.50	0.48	0.49	0.48	0.46	0.51	0.47	0.46	0.42	0.49	0.47
53年	0.43	0.44	0.43	0.44	0.45	0.46	0.48	0.46	0.48	0.48	0.50	0.48	0.46	0.49
54年	0.53	0.54	0.54	0.56	0.57	0.57	0.57	0.60	0.62	0.64	0.67	0.67	0.59	0.62
55年	0.66	0.66	0.70	0.72	0.69	0.69	0.66	0.66	0.63	0.63	0.61	0.62	0.66	0.65
56年	0.62	0.63	0.62	0.62	0.61	0.62	0.64	0.62	0.60	0.60	0.58	0.60	0.61	0.60
57年	0.58	0.58	0.54	0.55	0.57	0.56	0.57	0.56	0.57	0.56	0.56	0.55	0.56	0.56
58年	0.56	0.55	0.57	0.58	0.58	0.57	0.58	0.59	0.59	0.60	0.63	0.59	0.58	0.60
59年	0.61	0.62	0.62	0.60	0.61	0.62	0.60	0.63	0.65	0.64	0.65	0.66	0.63	0.64
60年	0.67	0.68	0.68	0.68	0.66	0.67	0.66	0.65	0.66	0.64	0.61	0.63	0.66	0.65
61年	0.64	0.64	0.64	0.62	0.62	0.65	0.62	0.62	0.60	0.63	0.61	0.59	0.62	0.61
62年	0.58	0.59	0.59	0.60	0.60	0.63	0.68	0.68	0.74	0.77	0.79	0.82	0.67	0.73
63年	0.84	0.86	0.87	0.94	0.96	0.96	0.95	0.98	0.96	0.98	1.01	1.02	0.95	0.99
平成 元年	1.04	1.03	1.08	1.07	1.11	1.11	1.07	1.10	1.11	1.13	1.13	1.17	1.09	1.14
2年	1.23	1.26	1.26	1.23	1.22	1.23	1.26	1.24	1.25	1.25	1.29	1.28	1.25	1.26
3年	1.29	1.31	1.34	1.34	1.35	1.38	1.36	1.30	1.30	1.29	1.30	1.27	1.32	1.31
4年	1.27	1.26	1.28	1.23	1.21	1.16	1.15	1.14	1.15	1.13	1.09	1.05	1.18	1.12
5年	1.05	1.04	1.02	0.98	0.96	0.95	0.93	0.94	0.89	0.87	0.84	0.84	0.94	0.89
6年	0.84	0.84	0.84	0.85	0.87	0.86	0.87	0.91	0.90	0.87	0.85	0.88	0.86	0.87
7年	0.87	0.87	0.85	0.84	0.82	0.83	0.82	0.84	0.84	0.85	0.85	0.86	0.84	0.84
8年	0.84	0.83	0.84	0.87	0.89	0.91	0.92	0.89	0.88	0.88	0.89	0.89	0.88	0.89
9年	0.91	0.90	0.90	0.89	0.92	0.93	0.93	0.91	0.92	0.91	0.91	0.87	0.91	0.88
10年	0.84	0.82	0.77	0.76	0.73	0.71	0.70	0.70	0.70	0.70	0.69	0.69	0.73	0.70
11年	0.68	0.67	0.67	0.65	0.65	0.64	0.63	0.62	0.62	0.63	0.64	0.64	0.64	0.64
12年	0.64	0.64	0.65	0.67	0.67	0.66	0.68	0.68	0.67	0.66	0.66	0.66	0.66	0.67
13年	0.67	0.67	0.68	0.68	0.68	0.69	0.67	0.67	0.66	0.64	0.62	0.59	0.66	0.65
14年	0.61	0.63	0.65	0.63	0.62	0.62	0.62	0.62	0.63	0.63	0.64	0.63	0.63	0.63
15年	0.62	0.61	0.61	0.62	0.62	0.62	0.63	0.65	0.67	0.71	0.70	0.71	0.65	0.68
16年	0.74	0.73	0.73	0.72	0.74	0.77	0.77	0.76	0.76	0.77	0.79	0.79	0.75	0.77
17年	0.80	0.81	0.83	0.81	0.81	0.81	0.83	0.85	0.87	0.86	0.86	0.88	0.83	0.86
18年	0.90	0.89	0.89	0.90	0.90	0.90	0.89	0.87	0.87	0.88	0.87	0.88	0.89	0.88
19年	0.88	0.89	0.89	0.89	0.90	0.88	0.87	0.87	0.85	0.84	0.85	0.86	0.87	0.87
20年	0.89	0.86	0.89	0.89	0.88	0.87	0.86	0.85	0.81	0.79	0.78	0.76	0.85	0.78
21年	0.67	0.62	0.58	0.54	0.52	0.53	0.52	0.52	0.53	0.53	0.54	0.53	0.55	0.54
22年	0.54	0.55	0.56	0.59	0.57	0.57	0.61	0.61	0.65	0.67	0.68	0.71	0.61	0.65
23年	0.72	0.73	0.73	0.75	0.75	0.74	0.75	0.76	0.76	0.76	0.76	0.75	0.75	0.76
24年	0.76	0.76	0.78	0.77	0.78	0.79	0.80	0.82	0.82	0.83	0.85	0.87	0.80	0.83
25年	0.88	0.90	0.90	0.91	0.93	0.95	0.97	0.97	0.98	1.02	1.04	1.08	0.96	1.00
26年	1.07	1.07	1.08	1.08	1.11	1.11	1.12	1.11	1.10	1.10	1.10	1.10	1.10	1.11
27年	1.11	1.14	1.17	1.17	1.19	1.21	1.23	1.23	1.26	1.28	1.31	1.31	1.22	1.27
28年	1.35	1.35	1.38	1.41	1.45	1.42	1.41	1.42	1.42	1.41	1.40	1.41	1.40	1.42
29年	1.39	1.41	1.45	1.51	1.54	1.52	1.52	1.56	1.55	1.57	1.53	1.56	1.51	1.55
30年	1.56	1.58	1.58	1.59	1.61	1.64	1.64	1.64	1.64	1.63	1.62	1.63	1.61	1.63
令和 元年	1.66	1.66	1.65	1.68	1.68	1.67	1.64	1.63	1.63	1.62	1.62	1.60	1.64	1.60
2年	1.55	1.51	1.47	1.41	1.38	1.35	1.31	1.25	1.22	1.19	1.16	1.17	1.33	1.26
3年	1.19	1.23	1.25	1.29	1.31	1.34	1.32							

※ 1 季節調整法はセンサス局法Ⅱ(X-12-ARIMA)による。
 なお、令和2年12月以前の数値は新季節指数により改訂されている。
 2 年計及び年度計は原数値。

用 語	解 説
季節調整値	<p>求人数や求職者数は経済状況だけではなく、季節的な理由により、一定の規則性をもって変化するため、数字(原数値)をみるだけでは、その変化が経済状況によるものか、季節的な理由によるものかわからないため、「季節的な変化を取り除いた数値」で比較する必要があり、これを「季節調整」といい、季節調整を行った数値を「季節調整値」という。</p> <p>(季節調整値＝原数値÷季節指数×100)</p>
新規求人数	期間中に新たに受け付けた求人数(採用予定人員)。
月間有効求人数	前月から繰越された有効求人(前月末日現在において、求人票の有効期限が翌月以降にまたがっている未充足の求人数をいう。)と当月の「新規求人数」の合計数。
新規求職申込件数	期間中に新たに受け付けた求職申込みの件数。
月間有効求職者数	前月から繰越された有効求職者数(前月末日現在において、求職票の有効期限が翌月以降にまたがっている就職未決定の求職者をいう。)と当月の「新規求職申込件数」の合計数。
新規求人倍率	新規求職者に対する新規求人数の割合をいい、「新規求人数」を「新規求職申込件数」で除して得た数値。
有効求人倍率	有効求職者に対する有効求人数の割合をいい、「月間有効求人数」を「月間有効求職者数」で除して得た数値。
正社員	雇用期間の定めのないフルタイムのうち、勤め先で正社員・正職員などと呼称される正規労働者。