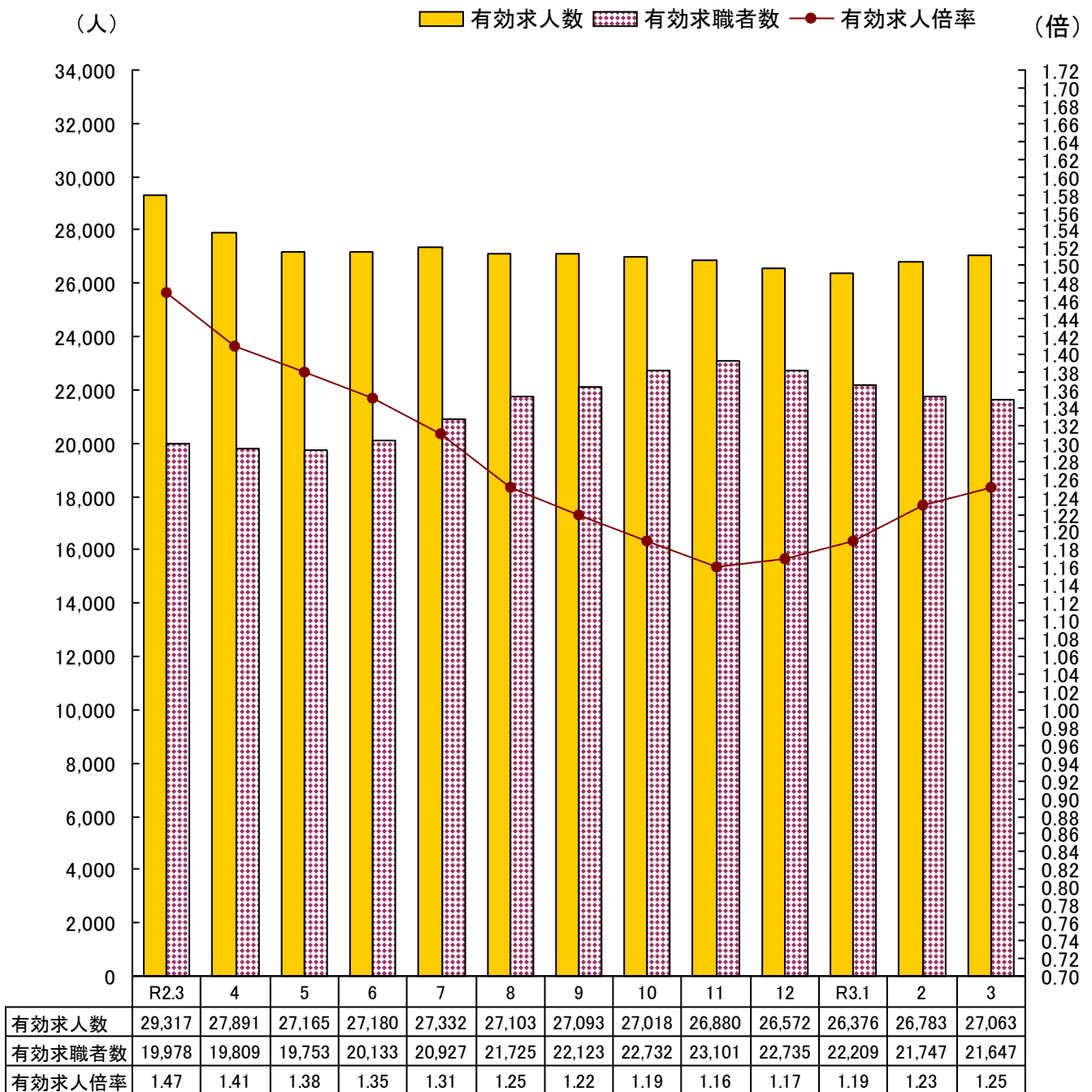


労働市場月報

(令和3年3月分)

有効求人・有効求職・有効求人倍率の推移



※ 有効求人倍率は季節調整値
 季節調整法はセンサス局法Ⅱ(X-12-ARIMA)による。
 なお、令和2年12月以前の数値は新季節指数により改訂されている。

I 労働市場概況

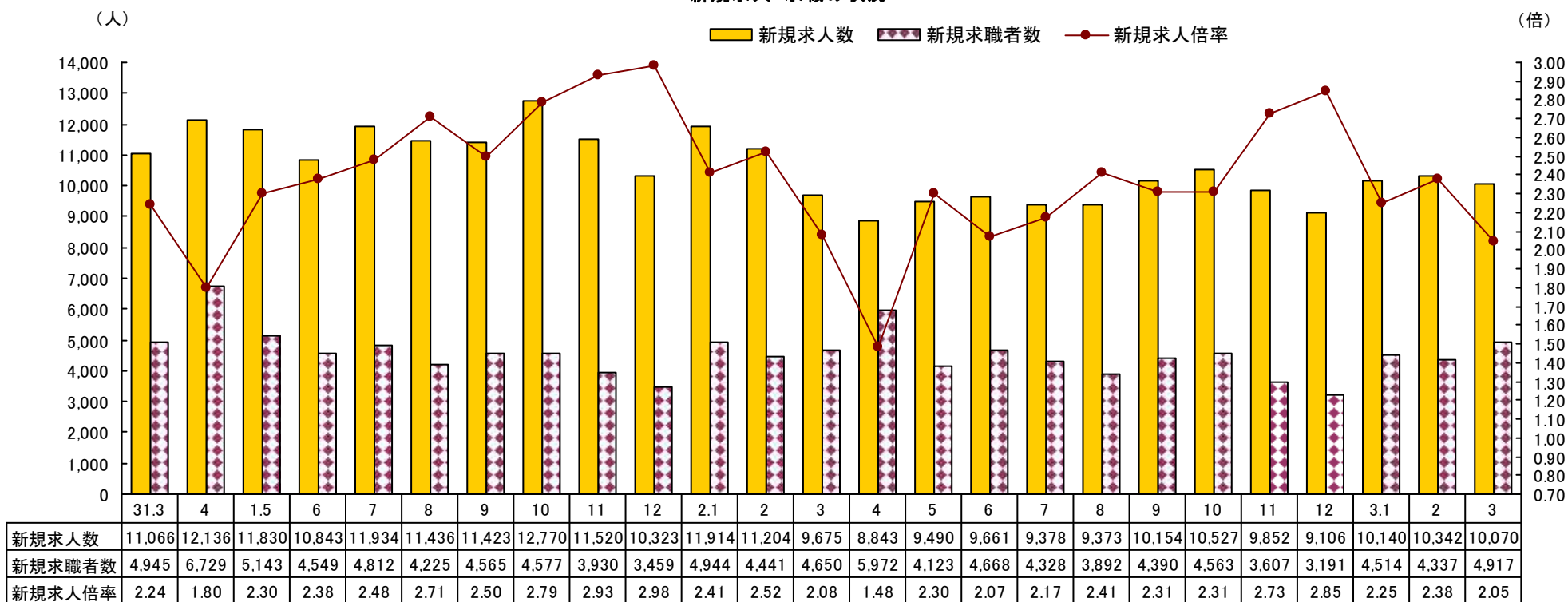
【1 県内雇用情勢総括】

雇用情勢は、求人が求職を上回り、緩やかに持ち直しているものの、依然として厳しい状況にある。今後も新型コロナウイルス感染症が雇用に与える影響に、より一層注意する必要がある。

愛媛労働局では、高年齢者、就職氷河期世代、女性、障害者等の多様な人材の活躍促進、人材育成、人手不足対策に取り組む。特に、少子高齢化、若年者の県外への流出など労働力人口の減少が進む中で、年齢にかかわらず働き続けることができる生涯現役社会を実現するために再就職支援や就業機会の確保を強化する。

【2 求人・求職の状況】

新規求人・求職の状況

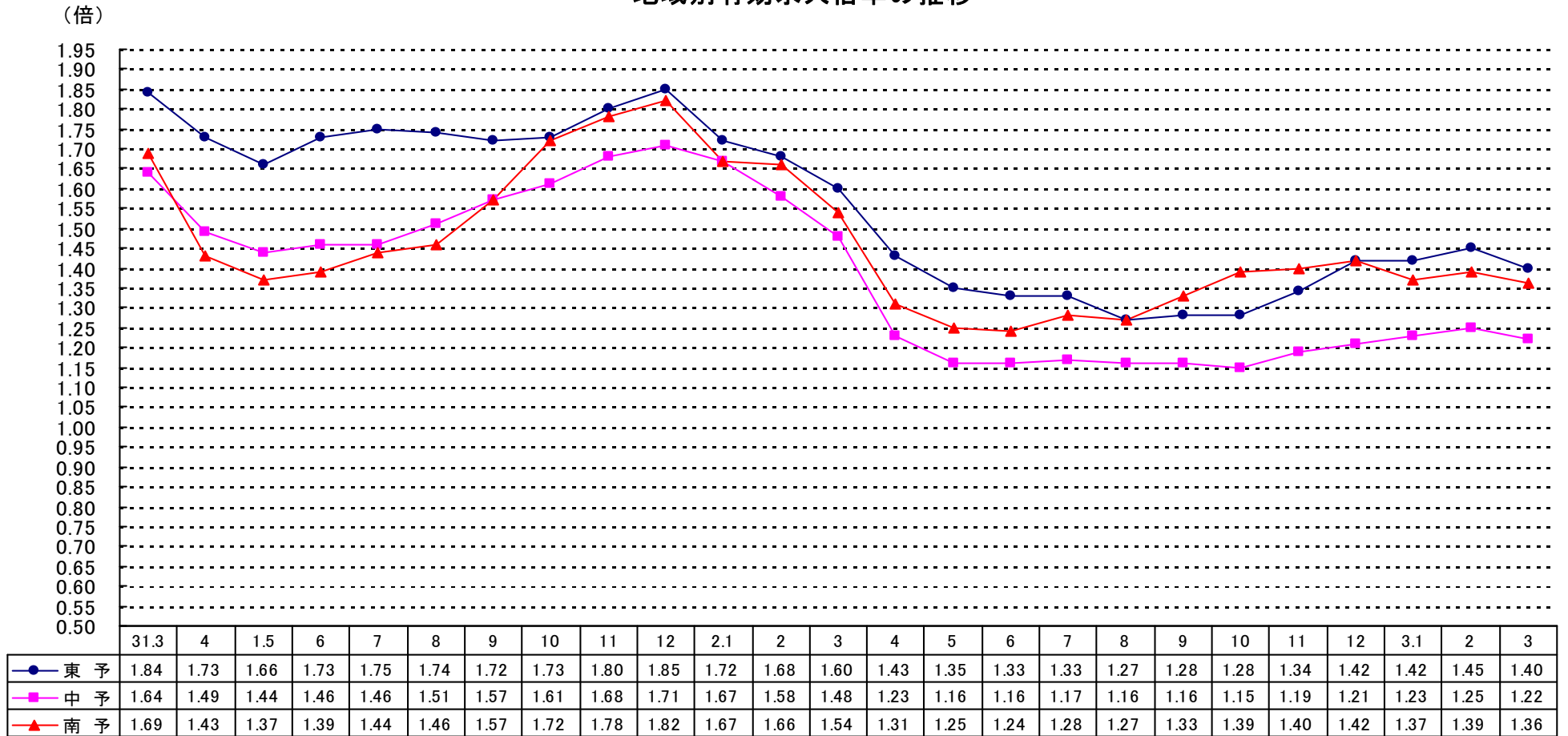


- (1) 新規求人数は、前年同月比 4.1% (395 人) 増の 10,070 人となった。
- (2) 新規求職者数は、前年同月比 5.7% (267 人) 増の 4,917 人 (うち雇用保険受給者 1,202 人) となった。
- (3) 有効求人数は、前年同月比▲7.1% (2,156 人) 減の 28,354 人となった。
- (4) 有効求職者数は、前年同月比 9.4% (1,876 人) 増の 21,889 人となった。

【3 求人倍率の推移】

- (1) 季節調整値では、新規で2.29倍（前月差0.03ポイント上昇）、有効で1.25倍（前月差0.02ポイント上昇）となった。
- (2) 原数値では、新規で2.05倍（前年同月差0.03ポイント低下）、有効で1.30倍（前年同月差0.22ポイント低下）となった。
- (3) 地域別有効求人倍率の推移（原数値）

地域別有効求人倍率の推移



【4 就職・充足の状況】

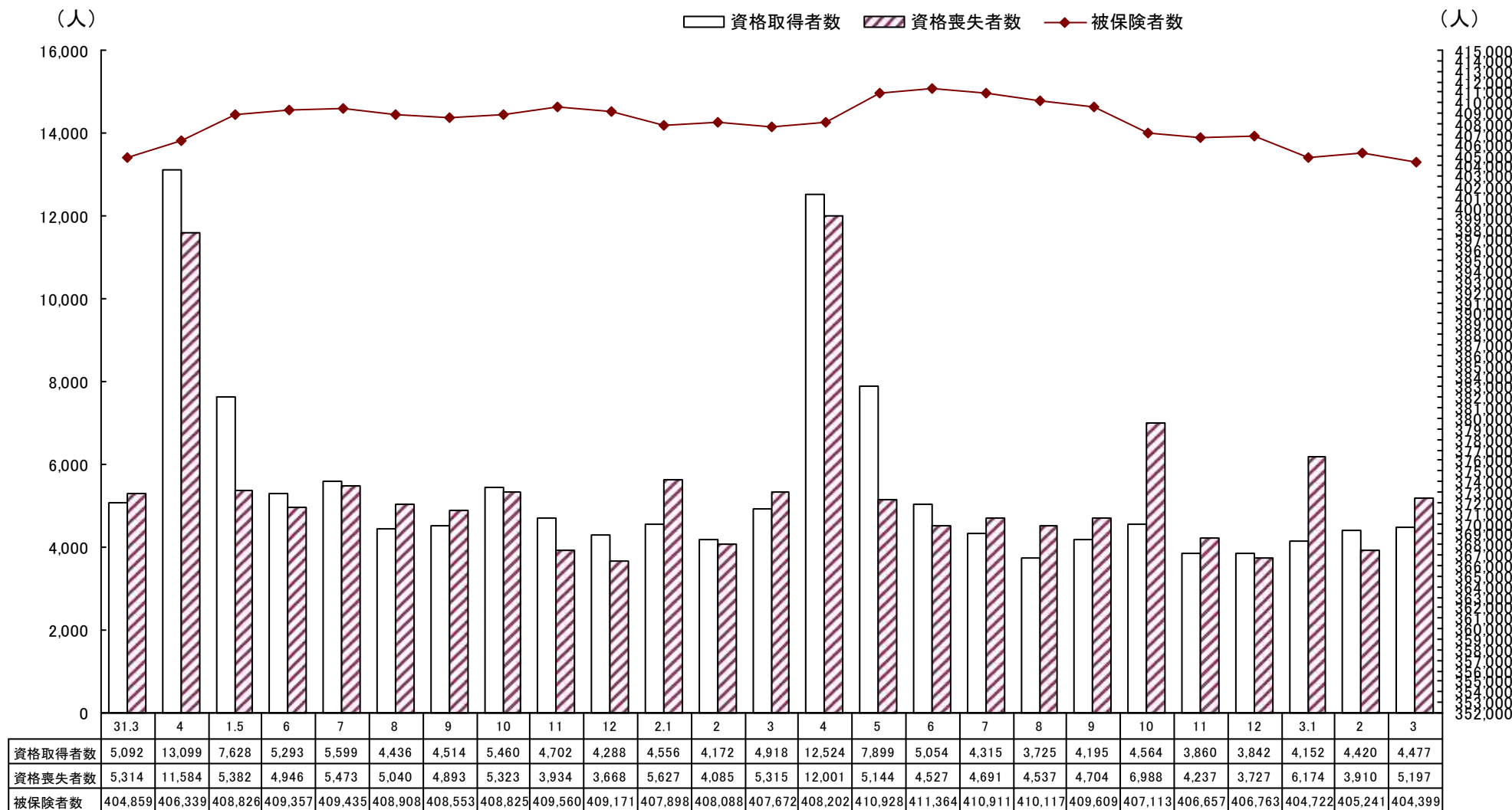
- (1) 就職件数は、前年同月比5.1%（102件）増の2,112件（うち常用1,908件、雇用保険受給者554件、中高年1,042件）となった。このうち、前年同月比で、常用が0.8%（16件）増、雇用保険受給者が10.1%（51件）増、中高年が7.3%（71件）増となった。
- (2) 充足数は、2,082件で前年同月比3.6%（73件）増となった。

【5 雇用保険の状況】

(1) 適用関係

適用事業所数は、26,629 所で前年同月比 1.2%（326 所）増、被保険者数は、404,399 人で前年同月比▲0.8%（3,273 人）減となった。

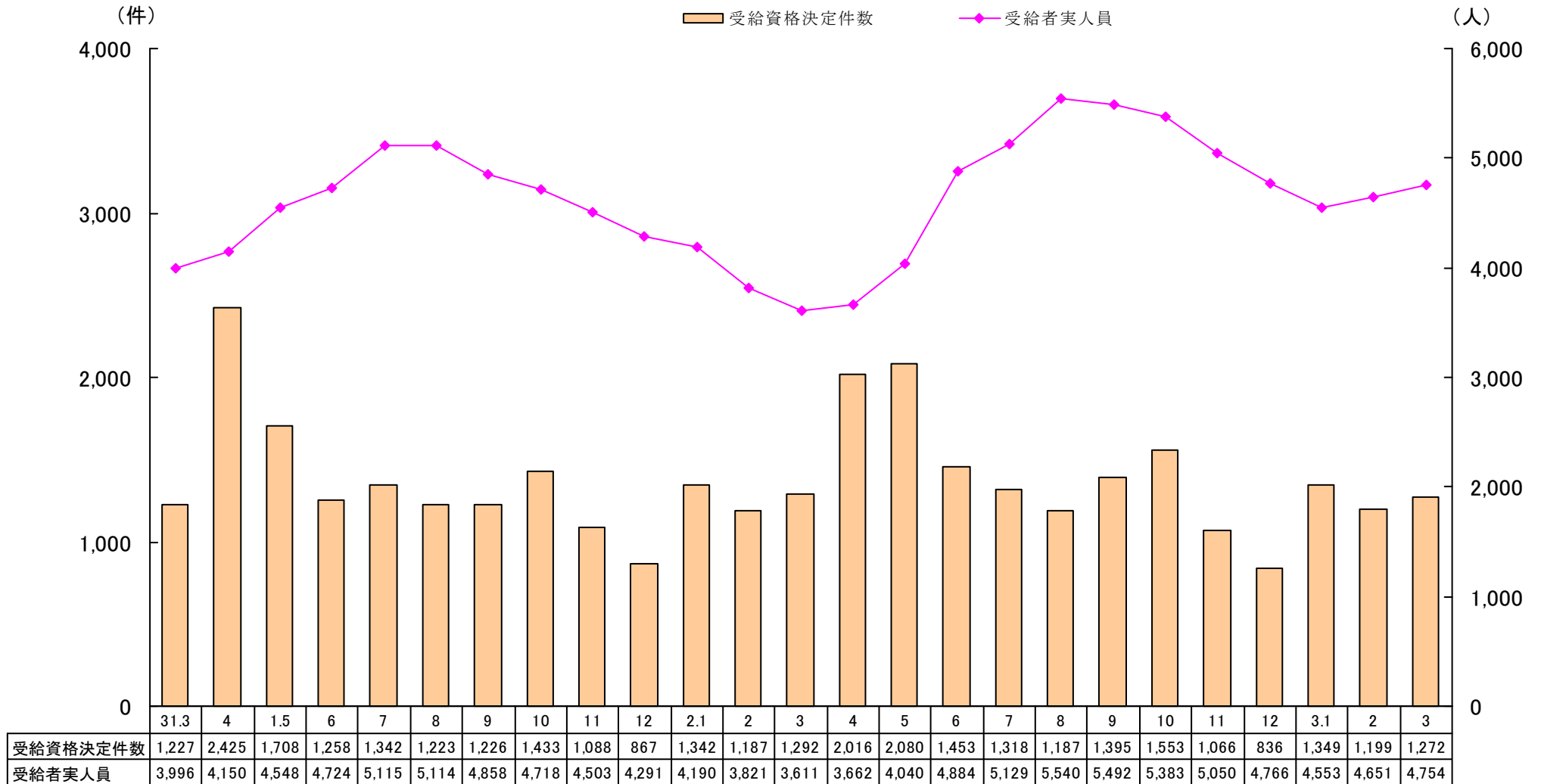
雇用保険資格取得者・資格喪失者・被保険者数の推移



(2) 給付関係

一般受給資格決定件数は、※ 1,272 件で前年同月に比べて▲1.3%（17 件）減となった。
 また、受給者実人員は、4,754 人で前年同月に比べて 31.7%（1,143 人）増なった。

一般受給資格決定件数・受給者実人員の推移



※令和2年4月～令和3年3月の受給資格決定件数は、速報値のため、修正される場合があり得る。

Ⅱ 主要指標の動向

		3年 3月	3年 2月	2年 3月	増減数		増減率(%)		
					対前月	対前年	対前月	対前年	
職 就 業 紹 介	求 職	① 新規求職申込件数	4,917	4,337	4,650	580	267	13.4	5.7
		①のうち(保)受給者	1,202	1,101	1,209	101	▲7	9.2	▲0.6
		①のうち常用	4,906	4,320	4,639	586	267	13.6	5.8
	就 職	② 月間有効求職者数	21,889	20,966	20,013	923	1,876	4.4	9.4
		②のうち(保)受給者	8,158	8,232	6,859	▲74	1,299	▲0.9	18.9
		③ 就職件数	2,112	1,345	2,010	767	102	57.0	5.1
	求 人 充 足	④ 新規求人数	10,070	10,342	9,675	▲272	395	▲2.6	4.1
		④のうち常用	9,127	9,058	8,659	69	468	0.8	5.4
		⑤ 月間有効求人数	28,354	27,892	30,510	462	▲2,156	1.7	▲7.1
		⑥ 充足数	2,082	1,347	2,009	735	73	54.6	3.6
業 務 比 率	新規求人倍率(季節調整値)	2.29	2.26	2.28	—	—	0.03p	*	
	" (④ / ①) (原数値)	2.05	2.38	2.08	—	—	▲0.33p	▲0.03p	
	有効求人倍率(季節調整値)	1.25	1.23	1.47	—	—	0.02p	*	
	" (⑤ / ②) (原数値)	1.30	1.33	1.52	—	—	▲0.03p	▲0.22p	
	就職率(③ / ① %)	43.0	31.0	43.2	—	—	12.0p	▲0.2p	
	充足率(⑥ / ④ %)	20.7	13.0	20.8	—	—	7.7p	▲0.1p	
雇 用 保 険	⑦ 受給資格決定件数	※ 1,272	※ 1,199	1,289	73	▲17	6.1	▲1.3	
	⑧ 初回受給者数	947	1,115	745	▲168	202	▲15.1	27.1	
	⑨ 受給者実人員	4,754	4,651	3,611	103	1,143	2.2	31.7	
	⑩ 被保険者数	404,399	405,241	407,672	▲842	▲3,273	▲0.2	▲0.8	
	基本受給率	1.2	1.1	0.9	—	—	0.1p	0.3p	

※令和3年2、3月の受給資格決定件数は、速報値のため、修正される場合があり得る。

Ⅲ 一般職業紹介関係

1 一般職業紹介状況

項目	求 職					紹 介 ・ 就 職						求 人 ・ 充 足					
	新規求職申込件数		月間有効求職者数			紹介件数		就 職 件 数				求 人 数		充 足 数			
	①	②	③	④	⑤	⑥	⑦	⑧	⑨	⑩	⑪ ⑧のうち管外就職		⑫	⑬	⑭	⑮⑱のうち管外からの充足	
	全数	①のうち ①(保)	全数	③のうち ③(保)	⑤のうち ⑤(保)	全数	⑦のうち ⑦(保)	全数	⑧のうち ⑧(保)	⑩のうち ⑩(保)	自 県	他 県	新規求人数	月間有効 求 人 数	全数	自 県	他 県
前年同月	4,650	1,209	20,013	19,971	6,859	4,944	1,066	2,010	1,892	503	294	118	9,675	30,510	2,009	321	110
前 月	4,337	1,101	20,966	20,907	8,232	4,839	1,186	1,345	1,205	425	174	102	10,342	27,892	1,347	188	82
令和3年3月	4,917	1,202	21,889	21,830	8,158	5,764	1,280	2,112	1,908	554	273	169	10,070	28,354	2,082	302	113
松 山	2,394	625	12,223	12,198	4,515	2,924	687	915	833	247	67	72	5,215	14,930	975	142	57
今 治	573	124	2,318	2,313	886	692	170	233	203	65	26	20	1,011	2,777	221	21	10
八幡浜	208	49	946	943	352	305	62	133	114	35	34	2	416	1,294	114	18	1
宇和島	370	91	1,365	1,360	609	354	97	197	178	59	22	17	807	1,959	178	13	10
新居浜	458	103	1,649	1,642	580	458	96	187	172	53	31	15	992	2,929	198	44	11
西 条	361	88	1,414	1,406	570	417	79	166	147	41	52	11	613	1,667	137	29	5
四国中央	320	72	1,139	1,137	370	356	61	173	162	40	18	28	637	1,758	158	11	18
大 洲	233	50	835	831	276	258	28	108	99	14	23	4	379	1,040	101	24	1

項目	求 人 連 絡		諸 比 率					
	管外への求人		有効求職 に対する ①(保)の比率 ⑤/③%	有 効 求人倍率 ⑬/③倍	紹 介 率 ⑥/①%	就 職 率 ⑧/①%	⑩(保)就職率 ⑩/②%	充 足 率 ⑭/⑫%
	自 県	他 県						
前年同月	—	—	34.3	1.52	106.3	43.2	41.6	20.8
前 月	—	—	39.3	1.33	111.6	31.0	38.6	13.0
令和3年3月	—	—	37.3	1.30	117.2	43.0	46.1	20.7
松 山	—	—	36.9	1.22	122.1	38.2	39.5	18.7
今 治	—	—	38.2	1.20	120.8	40.7	52.4	21.9
八幡浜	—	—	37.2	1.37	146.6	63.9	71.4	27.4
宇和島	—	—	44.6	1.44	95.7	53.2	64.8	22.1
新居浜	—	—	35.2	1.78	100.0	40.8	51.5	20.0
西 条	—	—	40.3	1.18	115.5	46.0	46.6	22.3
四国中央	—	—	32.5	1.54	111.3	54.1	55.6	24.8
大 洲	—	—	33.1	1.25	110.7	46.4	28.0	26.6

(パートタイム職業紹介状況)

新規求職申込件数	うち男	月間有効 求職者数	就 職 件 数	うち(保)	新 規 求 人 数	月間有効 求 人 数
1,608	381	7,621	849	147	3,561	11,942
1,569	380	8,178	537	125	3,948	10,436
1,808	422	8,535	896	167	3,907	10,592
813	187	4,409	363	65	2,092	5,817
239	60	992	113	19	369	888
76	20	410	61	13	152	506
155	31	590	86	15	348	788
198	41	715	77	18	362	1,058
130	33	589	85	22	226	596
122	35	503	68	13	205	585
75	15	327	43	2	153	354

2 中高年齢者の職業紹介状況

所別		新規求職 申込件数	月間有効 求職者数	就職件数	諸 比 率	
		① 全 数	② 全 数	③ 全 数	一般新規求職 に占める 中高年の比率	就職率 ③/①
県 計	前 年 同 月	2,217	9,958	971	47.7%	43.8%
	前 月	2,254	11,155	643	52.0%	28.5%
	令和3年3月	2,486	11,565	1,042	50.6%	41.9%
松 山	前 年 同 月	1,011	5,176	374	44.2%	37.0%
	前 月	1,089	6,051	246	50.0%	22.6%
	令和3年3月	1,150	6,237	451	48.0%	39.2%
今 治	前 年 同 月	275	1,103	136	52.7%	49.5%
	前 月	245	1,208	81	52.5%	33.1%
	令和3年3月	304	1,273	122	53.1%	40.1%
八 幡 浜	前 年 同 月	101	521	60	47.6%	59.4%
	前 月	126	566	39	61.2%	31.0%
	令和3年3月	105	585	66	50.5%	62.9%
宇 和 島	前 年 同 月	177	692	107	54.8%	60.5%
	前 月	168	769	57	58.1%	33.9%
	令和3年3月	213	814	98	57.6%	46.0%
新 居 浜	前 年 同 月	212	710	99	51.6%	46.7%
	前 月	180	820	66	51.3%	36.7%
	令和3年3月	250	863	86	54.6%	34.4%
西 条	前 年 同 月	188	749	73	49.9%	38.8%
	前 月	183	733	51	54.1%	27.9%
	令和3年3月	191	782	90	52.9%	47.1%
四国中央	前 年 同 月	160	625	68	51.0%	42.5%
	前 月	157	593	61	51.0%	38.9%
	令和3年3月	163	586	82	50.9%	50.3%
大 洲	前 年 同 月	93	382	54	45.4%	58.1%
	前 月	106	415	42	53.5%	39.6%
	令和3年3月	110	425	47	47.2%	42.7%

3 年齢別常用職業紹介状況

(様式7)

令和3年3月

「就職機会積み上げ方式」

項目		月間有効 求人数	月間有効 求職者数	新規求職者数	就職件数	有効求人倍率 (倍)	就職率 (%)
全 数	19歳以下	276	195	77	23	1.42	29.9
		428	269	92	25	1.59	27.2
	20～24歳	2,411	1,670	451	136	1.44	30.2
		2,469	1,544	402	142	1.60	35.3
	25～29歳	3,129	2,189	504	214	1.43	42.5
		3,464	2,183	528	220	1.59	41.7
	30～34歳	2,926	2,107	471	184	1.39	39.1
		3,105	1,987	474	182	1.56	38.4
	35～39歳	2,792	2,071	449	215	1.35	47.9
		2,897	1,896	429	192	1.53	44.8
	40～44歳	2,643	2,071	474	217	1.28	45.8
		3,105	2,160	504	214	1.44	42.5
45～49歳	2,825	2,529	562	279	1.12	49.6	
	2,916	2,257	493	270	1.29	54.8	
50～54歳	2,401	2,153	409	190	1.12	46.5	
	2,455	1,898	439	158	1.29	36.0	
55～59歳	2,304	2,061	387	170	1.12	43.9	
	2,356	1,807	375	199	1.30	53.1	
60～64歳	1,849	2,373	413	147	0.78	35.6	
	2,276	2,097	368	161	1.09	43.8	
65歳以上	1,732	2,411	709	133	0.72	18.8	
	2,120	1,873	535	129	1.13	24.1	
合 計		25,288	21,830	4,906	1,908	1.16	38.9
		27,591	19,971	4,639	1,892	1.38	40.8
29歳以下全数		5,816	4,054	1,032	373	1.43	36.1
		6,361	3,996	1,022	387	1.59	37.9
30～39歳		5,718	4,178	920	399	1.37	43.4
		6,002	3,883	903	374	1.55	41.4
40歳～54歳		7,869	6,753	1,445	686	1.17	47.5
		8,476	6,315	1,436	642	1.34	44.7
45歳未満全数		14,177	10,303	2,426	989	1.38	40.8
		15,468	10,039	2,429	975	1.54	40.1
45歳以上全数		11,111	11,527	2,480	919	0.96	37.1
		12,123	9,932	2,210	917	1.22	41.5
55歳以上全数		5,885	6,845	1,509	450	0.86	29.8
		6,752	5,777	1,278	489	1.17	38.3
65歳以上全数		1,732	2,411	709	133	0.72	18.8
		2,120	1,873	535	129	1.13	24.1

(注) パートタイムを含む常用、上段は令和3年3月、下段は令和2年3月
就職率=就職件数÷新規求職者数

(前年同月比較)

	有効求人数	有効求職者数	新規求職者数	就職件数	有効求人倍率
29歳以下	▲ 545	58	10	▲ 14	—
	▲ 8.6	1.5	1.0	▲ 3.6	▲ 0.16p
30～39歳	▲ 284	295	17	25	—
	▲ 4.7	7.6	1.9	6.7	▲ 0.18p
40～54歳	▲ 607	438	9	44	—
	▲ 7.2	6.9	0.6	6.9	▲ 0.17p
55歳以上	▲ 867	1,068	231	▲ 39	—
	▲ 12.8	18.5	18.1	▲ 8.0	▲ 0.31p
合 計	▲ 2,303	1,859	267	16	—
	▲ 8.3	9.3	5.8	0.8	—

(注) 上段は増減数、下段は増減比率

(構成比 %)

	有効求人数	有効求職者数	新規求職者数	就職件数
29歳以下	23.0	18.6	21.0	19.5
	23.1	20.0	22.0	20.5
30～39歳	22.6	19.1	18.8	20.9
	21.8	19.4	19.5	19.8
40～54歳	31.1	30.9	29.5	36.0
	30.7	31.6	31.0	33.9
55歳以上	23.3	31.4	30.8	23.6
	24.5	28.9	27.5	25.8

(注) 上段は令和3年3月、下段は令和2年3月

4 主要産業別新規求人の動向

	一般(学卒を除き、パートを含む)			パートタイム		
	令和3年3月	前年同月	前年同月比	令和3年3月	前年同月	前年同月比
農 林 漁 業	112	68	64.7	35	20	75.0
建 設 業	910	697	30.6	40	34	17.6
製 造 業	1,119	1,308	▲ 14.4	241	277	▲ 13.0
食 料 品 製 造 業	226	235	▲ 3.8	137	101	35.6
織 維 工 業	99	129	▲ 23.3	36	42	▲ 14.3
パ ル プ ・ 紙 ・ 紙 加 工 製 造 業	156	162	▲ 3.7	13	32	▲ 59.4
金 属 製 品 製 造 業	108	143	▲ 24.5	8	12	▲ 33.3
は ん 用 機 械 器 具 製 造 業	66	53	24.5	2	3	▲ 33.3
生 産 用 機 械 器 具 製 造 業	98	81	21.0	7	5	40.0
電 気 機 械 器 具 製 造 業	53	55	▲ 3.6	8	13	▲ 38.5
輸 送 用 機 械 器 具 製 造 業	117	210	▲ 44.3	6	4	50.0
情 報 通 信 業	146	64	128.1	16	6	166.7
運 輸 業 ， 郵 便 業	485	377	28.6	76	86	▲ 11.6
卸 売 業 ， 小 売 業	1,230	1,284	▲ 4.2	649	696	▲ 6.8
金 融 業 ， 保 険 業	109	124	▲ 12.1	23	39	▲ 41.0
学 術 研 究 ， 専 門 ・ 技 術 サ ー ビ ス 業	310	303	2.3	79	77	2.6
宿 泊 業 ， 飲 食 サ ー ビ ス 業	693	541	28.1	506	376	34.6
宿 泊 業	169	144	17.4	114	102	11.8
飲 食 サ ー ビ ス 業	524	397	32.0	392	274	43.1
生 活 関 連 サ ー ビ ス 業 ， 娯 楽 業	305	375	▲ 18.7	156	191	▲ 18.3
教 育 ， 学 習 支 援 業	149	110	35.5	99	76	30.3
医 療 ， 福 祉	3,055	2,654	15.1	1,360	1,058	28.5
医 療 業	1,037	829	25.1	401	282	42.2
社 会 保 険 ・ 社 会 福 祉 ・ 介 護 事 業	1,992	1,803	10.5	943	759	24.2
複 合 サ ー ビ ス 事 業	58	83	▲ 30.1	29	27	7.4
サ ー ビ ス 業 (他 に 分 類 さ れ な い も の)	1,056	1,291	▲ 18.2	431	336	28.3
職 業 紹 介 ・ 労 働 派 遣 業	346	620	▲ 44.2	111	112	▲ 0.9
合 計	10,070	9,675	4.1	3,907	3,561	9.7
29人以下	6,715	6,214	8.1	2,731	2,369	15.3
30～99人	2,265	2,310	▲ 1.9	838	850	▲ 1.4
100～299人	664	727	▲ 8.7	182	193	▲ 5.7
300～499人	157	145	8.3	68	48	41.7
500～999人	110	97	13.4	36	27	33.3
1,000人以上	159	182	▲ 12.6	52	74	▲ 29.7

(注) 産業分類は平成25年10月改訂の「日本標準産業分類」に基づく区分より表章したものである。

IV 雇用保険関係

1 雇用保険適用事業所・被保険者状況

項目 安定所別	適用関係					
	事業所			被保険者		
	新規適用 事業所数	廃止脱退 事業所数	適用 事業所数	資格 取得者数	資格 喪失者数	被保険者数
前年同月	63	39	26,303	4,918	5,315	407,672
前月	74	22	26,596	4,420	3,910	405,241
令和3年3月	73	42	26,629	4,477	5,197	404,399
松山	38	17	12,011	2,352	2,701	205,259
今治	9	6	3,971	558	731	51,772
八幡浜	4	2	1,447	188	169	15,997
宇和島	4	6	2,097	272	330	21,362
新居浜	5	3	2,344	414	420	38,365
西条	1	2	2,006	277	332	26,585
四国中央	10	6	1,641	286	362	32,007
大洲	2	0	1,112	130	152	13,052

2 一般被保険者求職者給付状況

	離職票 交付枚数	受給資格 決定件数	初 回 受 給 者 数					総支給金額 (千円)	所定給付日数の内の給付			支給 終了者数	基本 受給率 (%)
			計	29歳以下	30～44歳	45～59歳	60～64歳		受給者実人員	支給金額 (千円)	うち女		
前年同月	3,508	1,289	745	132	234	234	145	483,232	3,611	2,221	441,585	771	0.9
前 月	2,719	※1,199	1,115	214	321	378	202	616,402	4,651	2,765	497,296	670	1.1
令和3年3月	3,476	※1,272	947	196	289	298	164	701,074	4,754	2,790	601,895	847	1.2
松 山	1,878	※602	462	96	145	146	75	375,594	2,510	1,473	323,290	437	1.2
今 治	464	※133	106	21	39	37	9	84,770	549	320	65,956	110	1.0
八幡浜	116	※58	56	4	20	19	13	33,692	225	118	28,774	40	1.4
宇和島	222	※100	75	17	16	24	18	58,637	398	226	51,267	79	1.8
新居浜	270	※123	67	12	22	20	13	47,640	353	229	43,964	68	0.9
西 条	200	※108	84	19	27	20	18	49,800	345	199	41,610	61	1.3
四国中央	234	※84	62	16	13	19	14	29,972	221	137	28,001	37	0.7
大 洲	92	※61	35	11	7	13	4	19,028	143	88	17,090	14	1.1
松山運輸支局	0	※1	0	0	0	0	0	0	0	0	0	0	-
今治運輸支局	0	※1	0	0	0	0	0	779	4	0	779	1	-
宇和島運輸支局	0	※1	0	0	0	0	0	1,164	6	0	1,164	0	-

※令和3年2月、3月の受給資格決定件数は、速報値のため、修正される場合があります。

	訓 練 延 長 給 付		技 能 習 得 手 当		傷 病 手 当		給 付 制 限 件 数		初回受給者のうちで 管内事業所の離職 者数	
	受給者 実人員	支給金額 (千円)	受給者 実人員	支給金額 (千円)	受給者 実人員	支給金額 (千円)	計	うち男	計	うち女
前年同月	258	36,071	128	892	14	2,449	714	310	443	272
前 月	271	36,132	160	1,076	12	2,373	836	347	676	430
令和3年3月	297	40,632	136	874	14	1,744	808	348	538	323
松 山	168	21,279	63	359	6	851	376	169	305	183
今 治	73	11,017	24	62	2	126	91	38	65	42
八幡浜	8	1,380	9	115	1	132	40	17	19	10
宇和島	13	2,066	17	172	1	84	66	35	36	22
新居浜	7	851	5	32	1	134	70	22	25	15
西 条	19	3,056	8	45	2	214	60	25	35	21
四国中央	4	343	3	18	1	203	66	24	40	20
大 洲	5	640	7	73	0	0	37	16	13	10
松山運輸支局	0	0	0	0	0	0	0	0	0	0
今治運輸支局	0	0	0	0	0	0	0	0	0	0
宇和島運輸支局	0	0	0	0	0	0	2	2	0	0

(注)令和元年11月より毎月勤労統計調査に係る不適切な取り扱いによる過去受給者の追加給付が開始されたことにより受給者実人員等が0であっても支給金額が計上されている場合がある。

(雇 用 継 続 給 付)

	高 年 齢 雇 用 継 続 給 付				育 児 休 業 給 付				介 護 休 業 給 付	
	基 本 給 付 金		再 就 職 給 付 金		受 給 者 実 人 員	う ち 6 7 %	支 給 金 額 (千 円)	う ち 6 7 %	受 給 者 数	支 給 金 額
	受 給 者 数	支 給 金 額 (千 円)	受 給 者 数	支 給 金 額 (千 円)						
前年同月	2,541	119,284	0	0	3,132	1,572	356,689	211,199	23	4,443
前 月	2,269	110,856	0	0	2,798	1,400	321,952	189,742	19	3,785
令和3年3月	2,570	120,306	0	0	3,566	1,753	411,819	237,811	19	3,680
松 山	1,388	65,870	0	0	1,904	927	226,100	129,042	10	2,380
今 治	280	12,821	0	0	358	195	42,108	25,186	1	81
八幡浜	79	3,789	0	0	115	56	12,199	7,099	0	0
宇和島	78	3,187	0	0	126	60	12,606	7,087	2	157
新居浜	304	15,467	0	0	389	172	42,399	22,993	2	534
西 条	155	6,946	0	0	227	111	24,137	14,092	2	307
四国中央	226	9,756	0	0	331	164	39,734	23,970	2	222
大 洲	60	2,468	0	0	116	68	12,536	8,342	0	0
松山運輸支局	0	0	0	0	0	0	0	0	0	0
今治運輸支局	0	0	0	0	0	0	0	0	0	0
宇和島運輸支局	0	0	0	0	0	0	0	0	0	0

(就 職 促 進 給 付)

	再 就 職 手 当		就 業 促 進 定 着 手 当		就 業 手 当		常 用 就 職 支 度 手 当	
	支 給 人 員	支 給 金 額 (千 円)	支 給 人 員	支 給 金 額 (千 円)	受 給 者 実 人 員	支 給 金 額 (千 円)	支 給 人 員	支 給 金 額 (千 円)
前年同月	438	167,786	116	18,618	14	725	0	13
前 月	361	138,665	142	23,583	15	1,062	2	205
令和3年3月	429	155,857	126	19,022	16	769	1	149
松 山	190	68,201	65	9,557	6	295	1	148
今 治	38	14,840	8	1,174	0	1	0	1
八幡浜	21	7,657	10	1,111	2	110	0	0
宇和島	50	17,980	5	877	1	55	0	0
新居浜	40	13,459	12	1,727	2	118	0	0
西 条	38	12,656	11	1,998	2	71	0	0
四国中央	36	15,271	11	1,647	2	77	0	0
大 洲	15	5,228	3	811	1	42	0	0
松山運輸支局	0	0	0	0	0	0	0	0
今治運輸支局	0	5	0	0	0	0	0	0
宇和島運輸支局	1	558	1	120	0	0	0	0

(注)令和元年11月より毎月勤労統計調査に係る不適切な取り扱いによる過去受給者の追加給付が開始されたことにより受給者実人員等が0であっても支給金額が計上されている場合がある。