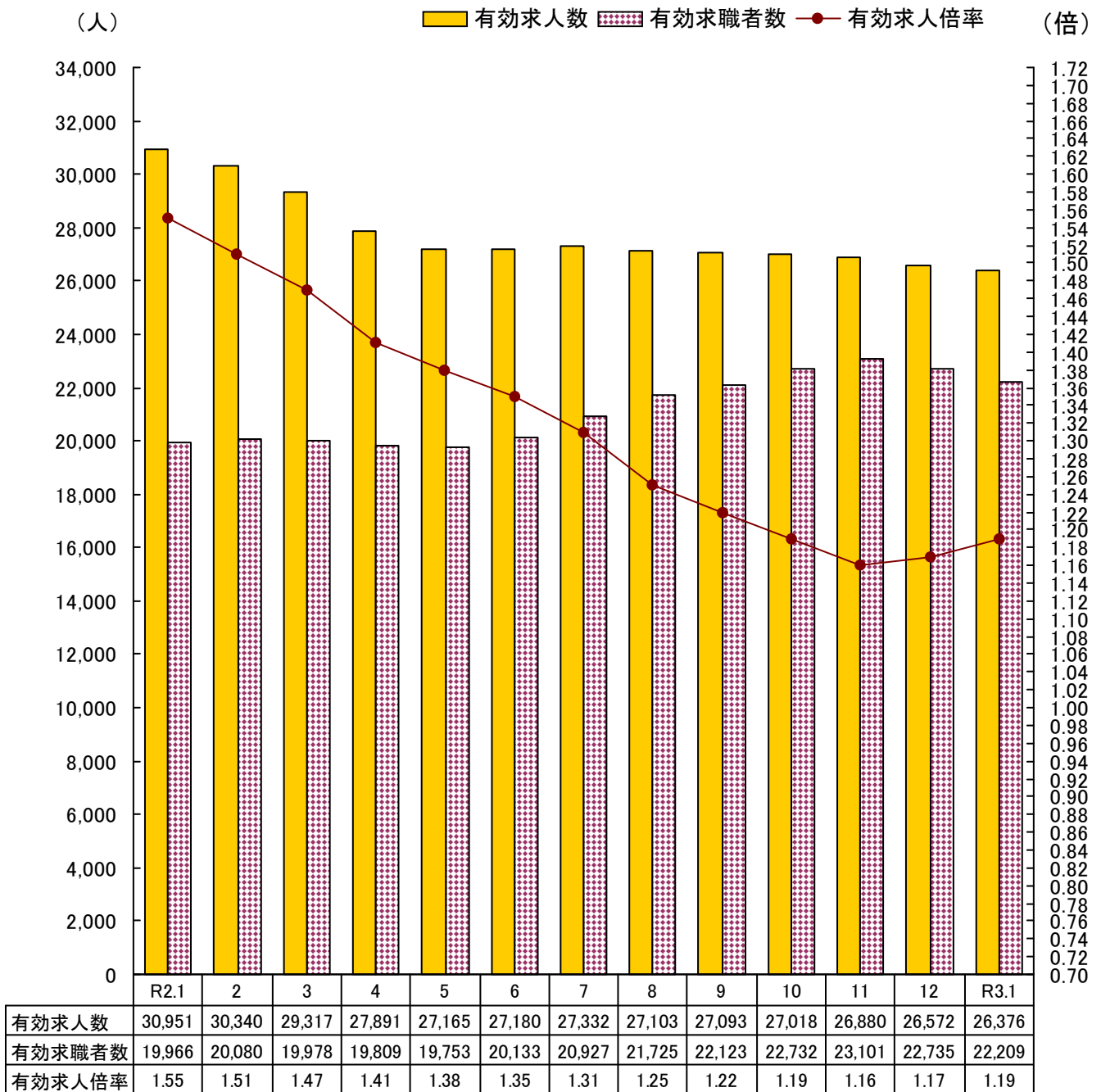


労働市場月報

(令和3年1月分)

有効求人・有効求職・有効求人倍率の推移



※ 有効求人倍率は季節調整値
 季節調整法はセンサス局法Ⅱ(X-12-ARIMA)による。
 なお、令和2年12月以前の数値は新季節指数により改訂されている。

I 労働市場概況

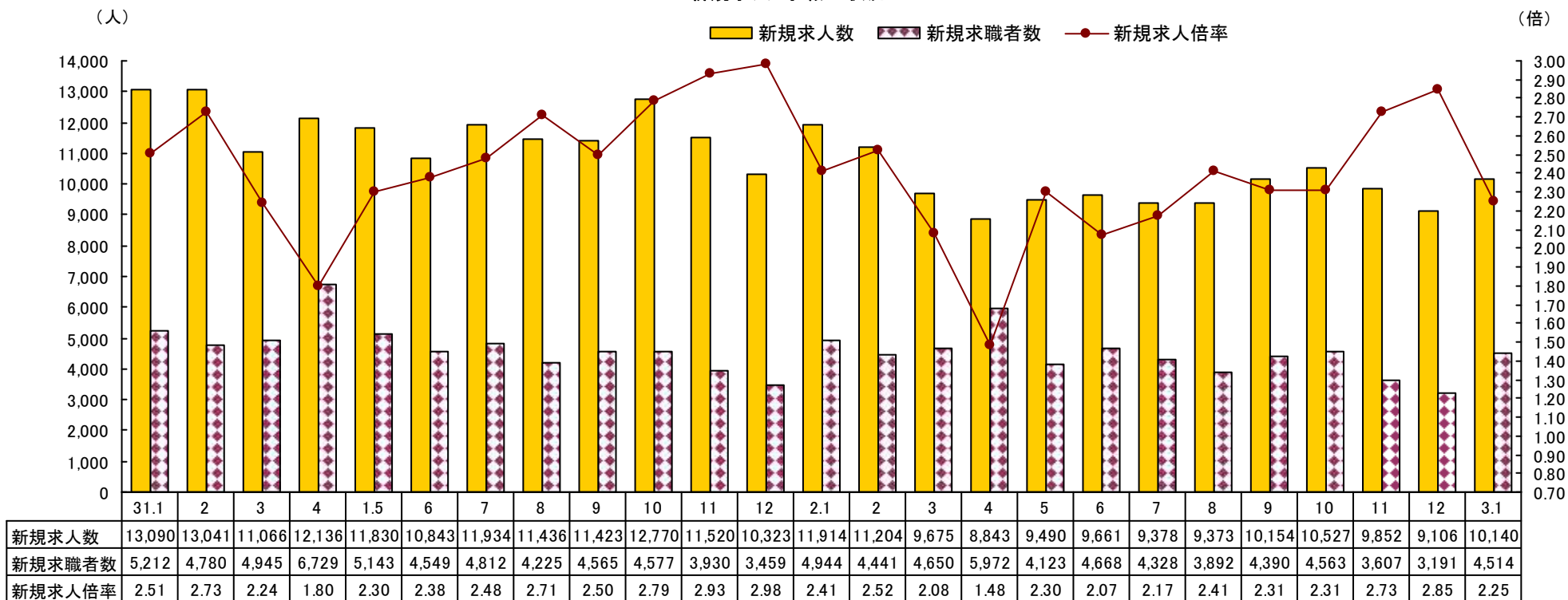
【1 県内雇用情勢総括】

雇用情勢は、求人が求職を上回って推移しているものの、求人が減少している中、求職者は引き続き増加している。新型コロナウイルス感染症が雇用に与える影響に、より一層注意する必要がある。

愛媛労働局では、高齢者、就職氷河期世代、女性、障害者等の多様な人材の活躍促進、人材育成、人手不足対策に取り組む。特に、少子高齢化、若年者の県外への流出など労働力人口の減少が進む中で、年齢にかかわらず働き続けることができる生涯現役社会を実現するために再就職支援や就業機会の確保を強化する。

【2 求人・求職の状況】

新規求人・求職の状況

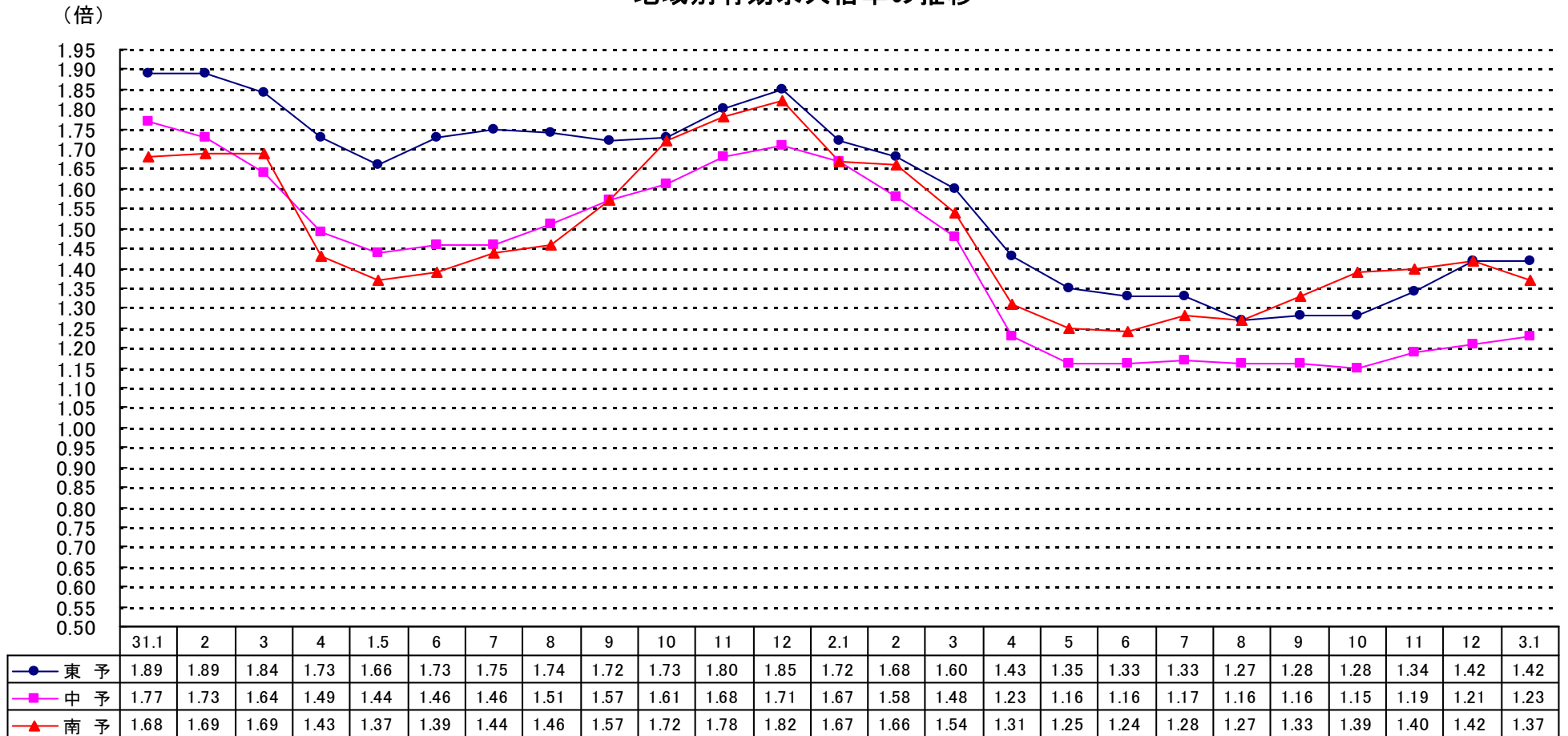


- (1) 新規求人人数は、前年同月比▲14.9% (1,774人) 減の 10,140人となった。
- (2) 新規求職者数は、前年同月比▲8.7% (430人) 減の 4,514人 (うち雇用保険受給者 1,323人) となった。
- (3) 有効求人数は、前年同月比▲14.3% (4,549人) 減の 27,267人となった。
- (4) 有効求職者数は、前年同月比 10.9% (2,053人) 増の 20,914人となった。

【3 求人倍率の推移】

- (1) 季節調整値では、新規で2.15倍（前月差0.24ポイント低下）、有効で1.19倍（前月差0.02ポイント上昇）となった。
- (2) 原数値では、新規で2.25倍（前年同月差0.16ポイント低下）、有効で1.30倍（前年同月差0.39ポイント低下）となった。
- (3) 地域別有効求人倍率の推移（原数値）

地域別有効求人倍率の推移



【4 就職・充足の状況】

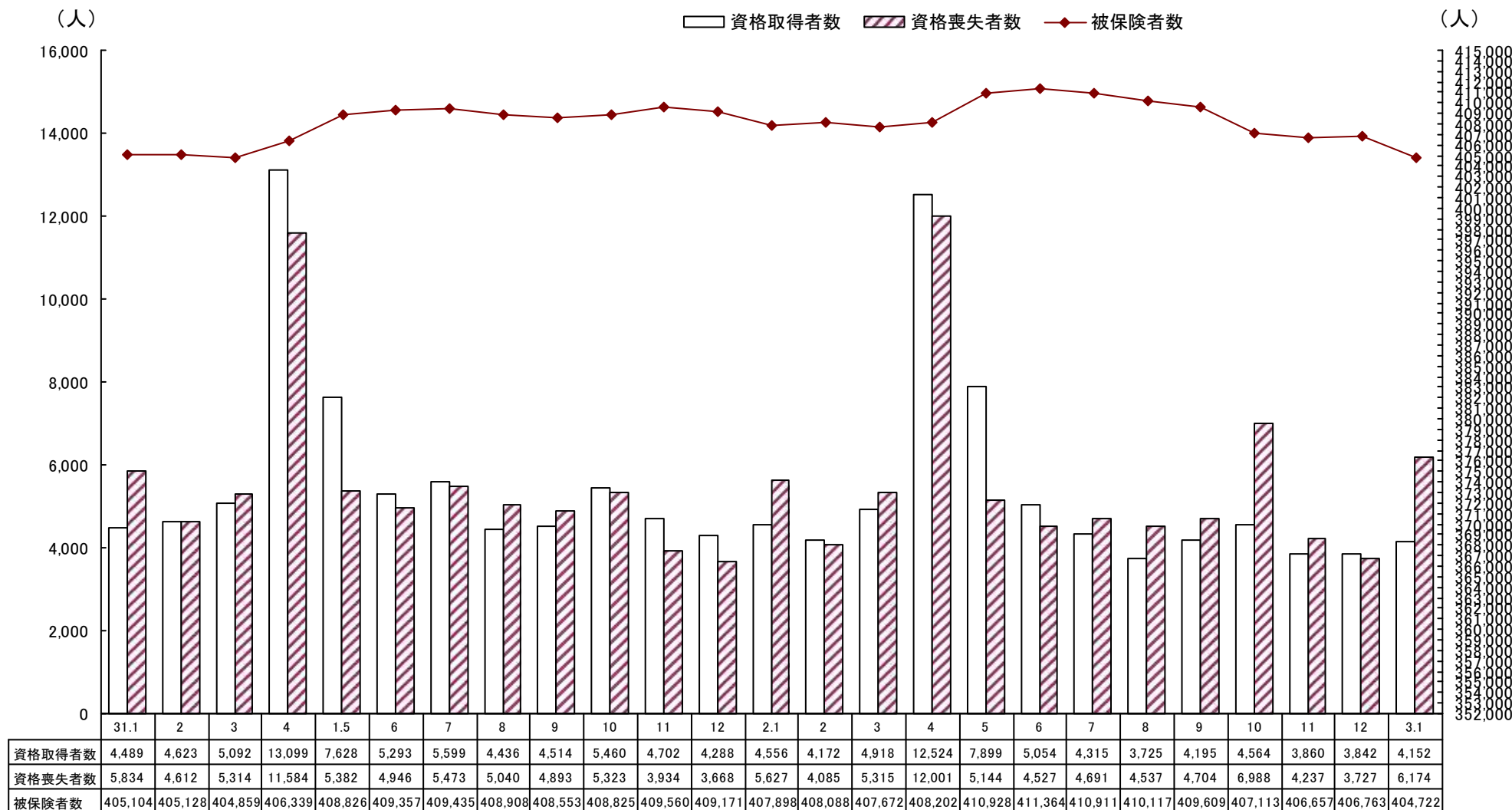
- (1) 就職件数は、前年同月比▲7.1%（93件）減の1,213件（うち常用1,064件、雇用保険受給者380件、中高年592件）となった。
このうち、前年同月比で、常用が▲8.4%（97件）減、雇用保険受給者が11.4%（39件）増、中高年が▲4.8%（30件）減となった。
- (2) 充足数は、1,197件で前年同月比▲6.2%（79件）減となった。

【5 雇用保険の状況】

(1) 適用関係

適用事業所数は、26,543 所で前年同月比 1.2%（304 所）増、被保険者数は、404,722 人で前年同月比▲0.8%（3,176 人）減となった。

雇用保険資格取得者・資格喪失者・被保険者数の推移

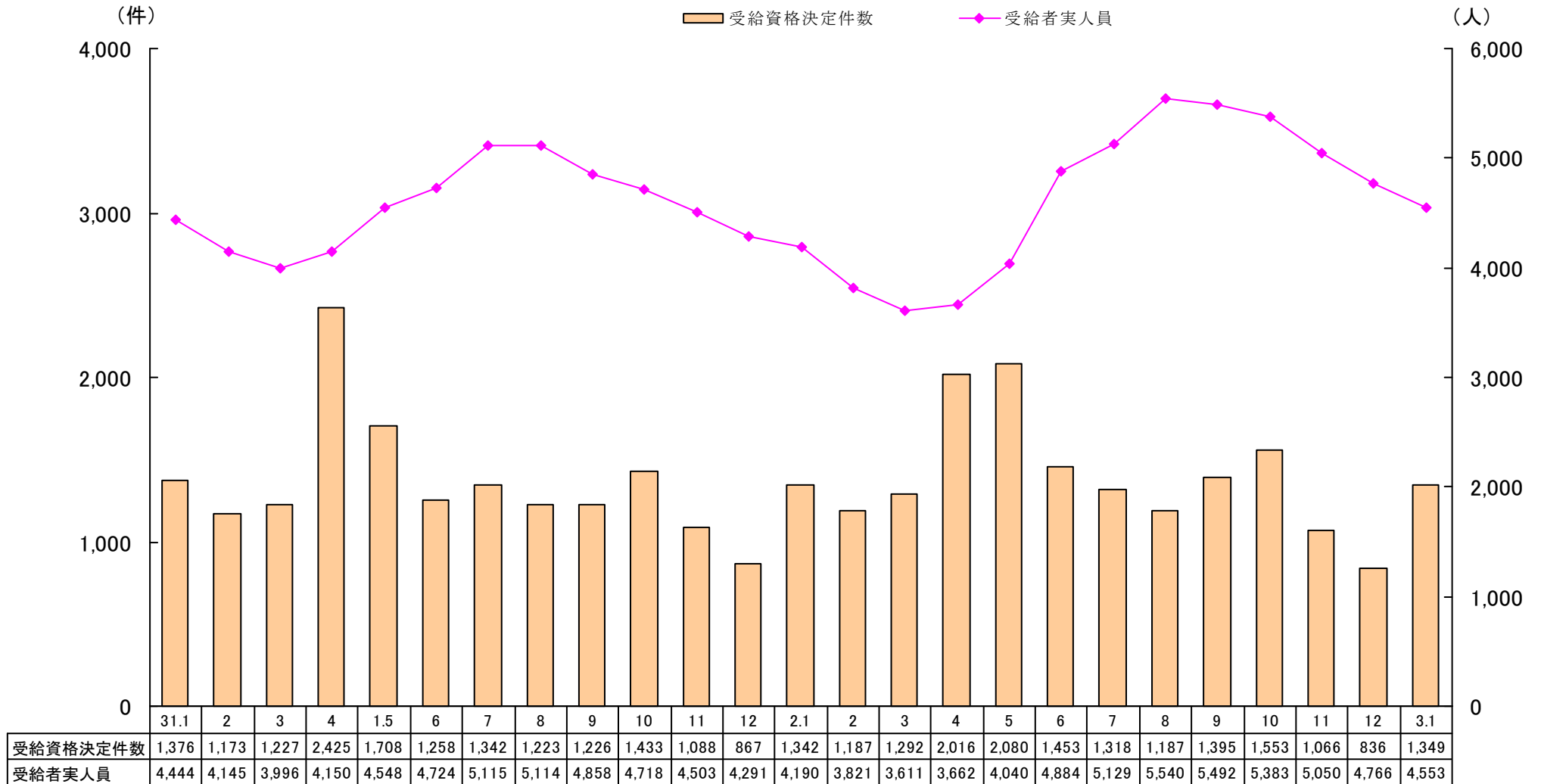


(2) 給付関係

一般受給資格決定件数は、※ 1,349 件で前年同月に比べて 0.8%（11 件）増となった。

また、受給者実人員は、4,553 人で前年同月に比べて 8.7%（363 人）増なった。

一般受給資格決定件数・受給者実人員の推移



※令和2年4～12月、令和3年1月の受給資格決定件数は、速報値のため、修正される場合があり得る。

Ⅱ 主要指標の動向

		3年 1月	2年 12月	2年 1月	増減数		増減率(%)		
					対前月	対前年	対前月	対前年	
職 就 業 紹 介	求 職	① 新規求職申込件数	4,514	3,191	4,944	1,323	▲ 430	41.5	▲ 8.7
		①のうち(保)受給者	1,323	820	1,377	503	▲ 54	61.3	▲ 3.9
		①のうち常用	4,500	3,175	4,925	1,325	▲ 425	41.7	▲ 8.6
	就 職	② 月間有効求職者数	20,914	20,920	18,861	▲ 6	2,053	0.0	10.9
		②のうち(保)受給者	8,685	9,102	6,945	▲ 417	1,740	▲ 4.6	25.1
		③ 就職件数	1,213	1,244	1,306	▲ 31	▲ 93	▲ 2.5	▲ 7.1
	求 人 充 足	④ 新規求人数	10,140	9,106	11,914	1,034	▲ 1,774	11.4	▲ 14.9
		④のうち常用	8,818	7,950	10,794	868	▲ 1,976	10.9	▲ 18.3
		⑤ 月間有効求人数	27,267	27,160	31,816	107	▲ 4,549	0.4	▲ 14.3
		⑥ 充足数	1,197	1,238	1,276	▲ 41	▲ 79	▲ 3.3	▲ 6.2
業 務 比 率	新規求人倍率(季節調整値)	2.15	2.39	2.37	—	—	▲ 0.24p	*	
	" (④ / ①) (原数値)	2.25	2.85	2.41	—	—	▲ 0.60p	▲ 0.16p	
	有効求人倍率(季節調整値)	1.19	1.17	1.55	—	—	0.02p	*	
	" (⑤ / ②) (原数値)	1.30	1.30	1.69	—	—	0.00p	▲ 0.39p	
	就職率(③ / ① %)	26.9	39.0	26.4	—	—	▲ 12.1p	0.5p	
	充足率(⑥ / ④ %)	11.8	13.6	10.7	—	—	▲ 1.8p	1.1p	
雇 用 保 険	⑦ 受給資格決定件数	※ 1,349	※ 836	1,338	513	11	61.4	0.8	
	⑧ 初回受給者数	861	974	860	▲ 113	1	▲ 11.6	0.1	
	⑨ 受給者実人員	4,553	4,766	4,190	▲ 213	363	▲ 4.5	8.7	
	⑩ 被保険者数	404,722	406,763	407,898	▲ 2,041	▲ 3,176	▲ 0.5	▲ 0.8	
	基本受給率	1.1	1.2	1.0	—	—	▲ 0.1p	0.1p	

※令和2年12月、令和3年1月の受給資格決定件数は、速報値のため、修正される場合があり得る。

Ⅲ 一般職業紹介関係

1 一般職業紹介状況

項目	求 職					紹 介 ・ 就 職							求 人 ・ 充 足				
	新規求職申込件数		月間有効求職者数			紹介件数		就 職 件 数					求 人 数		充 足 数		
	①	②	③	④	⑤	⑥	⑦	⑧	⑨	⑩	⑪ ⑧のうち管外就職		⑫	⑬	⑭	⑮⑯のうち管外からの充足	
	全数	①のうち ①保	全数	③のうち ③常用	③のうち ③保	全数	⑦のうち ⑦保	全数	⑧のうち ⑧常用	⑧のうち ⑧保	自 県	他 県	新規求人数	月間有効 求 人 数	全数	自 県	他 県
前年同月	4,944	1,377	18,861	18,819	6,945	4,236	978	1,306	1,161	341	161	98	11,914	31,816	1,276	177	69
前 月	3,191	820	20,920	20,844	9,102	3,332	934	1,244	1,070	415	165	100	9,106	27,160	1,238	174	93
令和3年1月	4,514	1,323	20,914	20,850	8,685	4,104	1,018	1,213	1,064	380	194	90	10,140	27,267	1,197	203	69
松 山	2,215	702	11,860	11,834	4,894	2,095	535	514	436	166	48	48	5,337	14,532	534	80	38
今 治	525	141	2,204	2,195	947	468	103	157	140	41	21	7	1,048	2,675	151	19	4
八幡浜	194	47	875	874	373	207	54	69	65	20	21	4	514	1,312	58	13	1
宇和島	290	88	1,255	1,252	613	234	64	100	83	33	23	9	619	1,722	82	8	6
新居浜	465	132	1,561	1,551	611	360	78	109	101	37	24	5	989	2,716	118	32	5
西 条	324	106	1,315	1,309	592	287	82	101	91	30	26	7	641	1,762	93	21	5
四国中央	289	61	1,072	1,069	368	273	66	107	101	34	16	7	666	1,601	107	14	9
大 洲	212	46	772	766	287	180	36	56	47	19	15	3	326	947	54	16	1

項目	求 人 連 絡		諸 比 率						
	管外への求人		有効求職 に対する ①保の比率 ⑤/③%	有 効 求人倍率 ⑬/③倍	紹 介 率 ⑥/①%	就 職 率 ⑧/①%	⑩就職率 ⑩/②%	充 足 率 ⑭/⑫%	
	自 県	他 県							
前年同月	—	—	36.8	1.69	85.7	26.4	24.8	10.7	
前 月	—	—	43.5	1.30	104.4	39.0	50.6	13.6	
令和3年1月	—	—	41.5	1.30	90.9	26.9	28.7	11.8	
松 山	—	—	41.3	1.23	94.6	23.2	23.6	10.0	
今 治	—	—	43.0	1.21	89.1	29.9	29.1	14.4	
八幡浜	—	—	42.6	1.50	106.7	35.6	42.6	11.3	
宇和島	—	—	48.8	1.37	80.7	34.5	37.5	13.2	
新居浜	—	—	39.1	1.74	77.4	23.4	28.0	11.9	
西 条	—	—	45.0	1.34	88.6	31.2	28.3	14.5	
四国中央	—	—	34.3	1.49	94.5	37.0	55.7	16.1	
大 洲	—	—	37.2	1.23	84.9	26.4	41.3	16.6	

(パートタイム職業紹介状況)

新規求職申込件数	就 職 件 数		新 規 求 人 数	月間有効 求 人 数		
	月間有効 求職者数	うち⑩保				
					うち男	
1,785	402	7,264	512	104	4,944	12,510
1,115	302	8,251	511	136	3,344	10,054
1,632	428	8,155	431	104	3,840	10,189
701	174	4,236	177	46	2,085	5,670
215	60	951	65	9	300	804
71	17	370	20	8	218	513
115	29	548	35	6	260	705
193	47	674	43	15	396	1,016
138	46	563	37	9	245	676
128	34	475	35	6	238	538
71	21	338	19	5	98	267

2 中高年齢者の職業紹介状況

所別		新規求職 申込件数	月間有効 求職者数	就職件数	諸 比 率	
		① 全 数	② 全 数	③ 全 数	一般新規求職 に占める 中高年の比率	就職率 ③/①
県 計	前 年 同 月	2,404	9,391	622	48.6%	25.9%
	前 月	1,545	10,919	589	48.4%	38.1%
	令和3年1月	2,238	10,974	592	49.6%	26.5%
松 山	前 年 同 月	1,110	4,930	244	45.4%	22.0%
	前 月	769	6,042	246	47.5%	32.0%
	令和3年1月	1,000	5,955	248	45.1%	24.8%
今 治	前 年 同 月	307	983	83	51.8%	27.0%
	前 月	181	1,201	73	51.3%	40.3%
	令和3年1月	281	1,238	80	53.5%	28.5%
八 幡 浜	前 年 同 月	142	470	43	53.8%	30.3%
	前 月	62	508	41	52.1%	66.1%
	令和3年1月	110	545	35	56.7%	31.8%
宇 和 島	前 年 同 月	196	649	53	55.5%	27.0%
	前 月	116	764	59	53.7%	50.9%
	令和3年1月	148	742	55	51.0%	37.2%
新 居 浜	前 年 同 月	196	711	67	49.5%	34.2%
	前 月	136	775	56	45.6%	41.2%
	令和3年1月	254	822	65	54.6%	25.6%
西 条	前 年 同 月	166	649	42	51.7%	25.3%
	前 月	119	705	40	47.6%	33.6%
	令和3年1月	180	701	48	55.6%	26.7%
四国中央	前 年 同 月	169	611	50	47.9%	29.6%
	前 月	95	544	43	46.8%	45.3%
	令和3年1月	155	562	39	53.6%	25.2%
大 洲	前 年 同 月	118	388	40	53.9%	33.9%
	前 月	67	380	31	50.4%	46.3%
	令和3年1月	110	409	22	51.9%	20.0%

3 年齢別常用職業紹介状況

(様式7)

令和3年1月

「就職機会積み上げ方式」

項目		月間有効 求人数	月間有効 求職者数	新規求職者数	就職件数	有効求人倍率 (倍)	就職率 (%)
全 数	19歳以下	254	184	39	14	1.38	35.9
		465	267	75	25	1.74	33.3
	20～24歳	2,246	1,578	419	118	1.42	28.2
		2,531	1,449	422	109	1.75	25.8
	25～29歳	2,990	2,135	508	94	1.40	18.5
		3,512	2,030	555	107	1.73	19.3
	30～34歳	2,789	2,049	444	90	1.36	20.3
		3,220	1,900	463	99	1.69	21.4
	35～39歳	2,577	1,937	414	118	1.33	28.5
		3,016	1,804	458	124	1.67	27.1
	40～44歳	2,568	2,034	443	127	1.26	28.7
		3,149	2,000	556	150	1.57	27.0
45～49歳	2,697	2,436	480	151	1.11	31.5	
	3,016	2,144	533	154	1.41	28.9	
50～54歳	2,173	1,966	341	98	1.11	28.7	
	2,494	1,764	432	117	1.41	27.1	
55～59歳	2,213	2,001	332	111	1.11	33.4	
	2,504	1,762	388	100	1.42	25.8	
60～64歳	1,880	2,410	415	89	0.78	21.4	
	2,477	2,054	442	99	1.21	22.4	
65歳以上	1,559	2,120	665	54	0.74	8.1	
	2,068	1,645	601	77	1.26	12.8	
合 計		23,946	20,850	4,500	1,064	1.15	23.6
		28,452	18,819	4,925	1,161	1.51	23.6
29歳以下全数		5,490	3,897	966	226	1.41	23.4
		6,508	3,746	1,052	241	1.74	22.9
30～39歳		5,366	3,986	858	208	1.35	24.2
		6,236	3,704	921	223	1.68	24.2
40歳～54歳		7,438	6,436	1,264	376	1.16	29.7
		8,659	5,908	1,521	421	1.47	27.7
45歳未満全数		13,424	9,917	2,267	561	1.35	24.7
		15,893	9,450	2,529	614	1.68	24.3
45歳以上全数		10,522	10,933	2,233	503	0.96	22.5
		12,559	9,369	2,396	547	1.34	22.8
55歳以上全数		5,652	6,531	1,412	254	0.87	18.0
		7,049	5,461	1,431	276	1.29	19.3
65歳以上全数		1,559	2,120	665	54	0.74	8.1
		2,068	1,645	601	77	1.26	12.8

(注) パートタイムを含む常用、上段は令和3年1月、下段は令和2年1月
就職率=就職件数÷新規求職者数

(前年同月比較)

	有効求人数	有効求職者数	新規求職者数	就職件数	有効求人倍率
29歳以下	▲ 1,018	151	▲ 86	▲ 15	—
	▲ 15.6	4.0	▲ 8.2	▲ 6.2	▲ 0.33p
30～39歳	▲ 870	282	▲ 63	▲ 15	—
	▲ 14.0	7.6	▲ 6.8	▲ 6.7	▲ 0.33p
40～54歳	▲ 1,221	528	▲ 257	▲ 45	—
	▲ 14.1	8.9	▲ 16.9	▲ 10.7	▲ 0.31p
55歳以上	▲ 1,397	1,070	▲ 19	▲ 22	—
	▲ 19.8	19.6	▲ 1.3	▲ 8.0	▲ 0.42p
合 計	▲ 4,506	2,031	▲ 425	▲ 97	—
	▲ 15.8	10.8	▲ 8.6	▲ 8.4	—

(注) 上段は増減数、下段は増減比率

(構成比 %)

	有効求人数	有効求職者数	新規求職者数	就職件数
29歳以下	22.9	18.7	21.5	21.2
	22.9	19.9	21.4	20.8
30～39歳	22.4	19.1	19.1	19.5
	21.9	19.7	18.7	19.2
40～54歳	31.1	30.9	28.1	35.3
	30.4	31.4	30.9	36.3
55歳以上	23.6	31.3	31.4	23.9
	24.8	29.0	29.1	23.8

(注) 上段は令和3年1月、下段は令和2年1月

4 主要産業別新規求人の動向

	一般(学卒を除き、パートを含む)			パートタイム		
	令和3年1月	前年同月	前年同月比	令和3年1月	前年同月	前年同月比
農 林 漁 業	68	136	▲ 50.0	21	32	▲ 34.4
建 設 業	765	805	▲ 5.0	57	56	1.8
製 造 業	944	1,190	▲ 20.7	197	320	▲ 38.4
食 料 品 製 造 業	172	294	▲ 41.5	83	178	▲ 53.4
織 維 工 業	115	156	▲ 26.3	39	43	▲ 9.3
パ ル プ ・ 紙 ・ 紙 加 工 製 造 業	126	127	▲ 0.8	16	18	▲ 11.1
金 属 製 品 製 造 業	70	111	▲ 36.9	6	6	0.0
は ん 用 機 械 器 具 製 造 業	59	55	7.3	6	3	100.0
生 産 用 機 械 器 具 製 造 業	59	47	25.5	3	8	▲ 62.5
電 気 機 械 器 具 製 造 業	33	44	▲ 25.0	3	8	▲ 62.5
輸 送 用 機 械 器 具 製 造 業	165	184	▲ 10.3	2	5	▲ 60.0
情 報 通 信 業	149	106	40.6	40	7	471.4
運 輸 業 ， 郵 便 業	554	713	▲ 22.3	107	107	0.0
卸 売 業 ， 小 売 業	1,393	1,537	▲ 9.4	771	898	▲ 14.1
金 融 業 ， 保 険 業	106	105	1.0	41	51	▲ 19.6
学 術 研 究 ， 専 門 ・ 技 術 サ ー ビ ス 業	310	397	▲ 21.9	76	150	▲ 49.3
宿 泊 業 ， 飲 食 サ ー ビ ス 業	474	727	▲ 34.8	296	535	▲ 44.7
宿 泊 業	60	158	▲ 62.0	36	104	▲ 65.4
飲 食 サ ー ビ ス 業	414	569	▲ 27.2	260	431	▲ 39.7
生 活 関 連 サ ー ビ ス 業 ， 娯 楽 業	332	549	▲ 39.5	132	346	▲ 61.8
教 育 ， 学 習 支 援 業	153	133	15.0	92	75	22.7
医 療 ， 福 祉	3,045	3,252	▲ 6.4	1,244	1,365	▲ 8.9
医 療 業	1,012	1,254	▲ 19.3	352	457	▲ 23.0
社 会 保 険 ・ 社 会 福 祉 ・ 介 護 事 業	1,972	1,935	1.9	845	855	▲ 1.2
複 合 サ ー ビ ス 事 業	91	75	21.3	40	40	0.0
サ ー ビ ス 業 (他 に 分 類 さ れ な い も の)	1,236	1,236	0.0	402	436	▲ 7.8
職 業 紹 介 ・ 労 働 派 遣 業	473	492	▲ 3.9	87	89	▲ 2.2
合 計	10,140	11,914	▲ 14.9	3,840	4,944	▲ 22.3
29人以下	6,453	7,435	▲ 13.2	2,353	3,236	▲ 27.3
30～99人	2,567	2,589	▲ 0.8	1,060	1,027	3.2
100～299人	770	824	▲ 6.6	299	271	10.3
300～499人	177	275	▲ 35.6	45	86	▲ 47.7
500～999人	84	612	▲ 86.3	28	251	▲ 88.8
1,000人以上	89	179	▲ 50.3	55	73	▲ 24.7

(注) 産業分類は平成25年10月改訂の「日本標準産業分類」に基づく区分より表章したものである。

IV 雇用保険関係

1 雇用保険適用事業所・被保険者状況

項目 安定所別	適用関係					
	事業所			被保険者		
	新規適用 事業所数	廃止脱退 事業所数	適用 事業所数	資格 取得者数	資格 喪失者数	被保険者数
前年同月	71	38	26,239	4,556	5,627	407,898
前月	59	24	26,502	3,842	3,727	406,763
令和3年1月	86	45	26,543	4,152	6,174	404,722
松山	57	16	11,959	2,277	3,067	205,307
今治	7	15	3,962	471	657	51,935
八幡浜	4	5	1,443	172	239	15,916
宇和島	2	3	2,096	212	812	21,427
新居浜	8	2	2,335	338	545	38,341
西条	4	1	2,007	274	353	26,627
四国中央	2	1	1,634	272	360	32,122
大洲	2	2	1,107	136	141	13,047

2 一般被保険者求職者給付状況

	離職票 交付枚数	受給資格 決定件数	初 回 受 給 者 数					総支給金額 (千円)	所定給付日数の内の給付			支給 終了者数	基本 受給率 (%)
			計	29歳以下	30～44歳	45～59歳	60～64歳		支給者実人員	支給金額 (千円)	うち女		
前年同月	3,702	1,338	860	183	261	271	145	571,955	4,190	2,599	532,208	882	1.0
前 月	2,319	※ 836	974	180	275	336	183	763,774	4,766	2,901	567,910	902	1.2
令和3年1月	3,752	※ 1,349	861	171	238	280	172	710,107	4,553	2,692	551,077	870	1.1
松 山	2,024	※ 677	469	81	154	146	88	385,637	2,466	1,490	304,015	453	1.2
今 治	401	※ 155	105	26	29	22	28	88,857	512	292	63,351	93	1.0
八幡浜	154	※ 46	32	7	3	12	10	31,929	206	106	25,101	46	1.3
宇和島	220	※ 94	50	10	9	26	5	55,740	382	230	43,269	59	1.8
新居浜	365	※ 140	59	13	14	18	14	47,508	328	196	37,775	73	0.8
西 条	245	※ 111	63	18	11	25	9	45,022	304	174	33,609	66	1.1
四国中央	252	※ 71	51	11	13	19	8	36,966	221	132	30,302	48	0.7
大 洲	91	※ 48	29	5	5	11	8	17,204	126	72	12,427	32	1.0
松山運輸支局	0	0	0	0	0	0	0	17	0	0	2	0	-
今治運輸支局	0	※ 3	2	0	0	1	1	778	5	0	778	0	-
宇和島運輸支局	0	※ 4	1	0	0	0	1	448	3	0	448	0	-

※令和2年12月、令和3年1月の受給資格決定件数は、速報値のため、修正される場合があります。

	訓 練 延 長 給 付		技 能 習 得 手 当		傷 病 手 当		給 付 制 限 件 数		初回受給者のうちで 管内事業所の離職 者数	
	受給者 実人員	支給金額 (千円)	受給者 実人員	支給金額 (千円)	受給者 実人員	支給金額 (千円)	計	うち男	計	うち女
前年同月	263	32,336	266	1,551	14	3,249	495	208	548	378
前 月	257	33,478	208	1,448	19	3,013	576	261	618	389
令和3年1月	273	35,273	201	1,206	17	2,466	464	217	534	305
松 山	159	19,035	118	745	10	1,736	231	113	330	191
今 治	62	8,888	37	274	3	371	49	20	63	38
八幡浜	8	1,115	12	69	0	0	17	11	19	8
宇和島	13	1,811	12	30	0	1	38	12	26	14
新居浜	9	1,218	6	26	2	210	36	17	22	17
西 条	14	2,237	7	30	0	0	39	18	26	13
四国中央	1	18	4	23	0	1	34	15	30	17
大 洲	7	950	5	11	2	146	20	11	18	7
松山運輸支局	0	0	0	0	0	0	0	0	0	0
今治運輸支局	0	0	0	0	0	0	0	0	0	0
宇和島運輸支局	0	0	0	0	0	0	0	0	0	0

(注)令和元年11月より毎月勤労統計調査に係る不適切な取り扱いによる過去受給者の追加給付が開始されたことにより受給者実人員等が0であっても支給金額が計上されている場合がある。

(雇 用 継 続 給 付)

	高 年 齢 雇 用 継 続 給 付				育 児 休 業 給 付				介 護 休 業 給 付	
	基 本 給 付 金		再 就 職 給 付 金		受 給 者 実 人 員	う ち 6 7 %	支 給 金 額 (千 円)	う ち 6 7 %	受 給 者 数	支 給 金 額
	受 給 者 数	支 給 金 額 (千 円)	受 給 者 数	支 給 金 額 (千 円)						
前年同月	2,525	122,083	0	0	2,874	1,540	334,099	208,177	14	2,906
前 月	2,400	119,480	0	0	2,842	1,479	330,785	198,865	12	2,764
令和3年1月	2,595	120,375	0	0	3,047	1,590	353,852	215,305	14	3,701
松 山	1,433	67,564	0	0	1,657	870	200,171	122,523	8	2,616
今 治	294	13,356	0	0	271	157	32,050	20,710	0	0
八幡浜	63	3,064	0	0	100	52	11,228	6,740	0	0
宇和島	71	2,655	0	0	123	54	11,629	6,594	0	0
新居浜	320	15,962	0	0	333	150	36,198	19,320	2	462
西 条	147	6,369	0	0	198	113	21,042	13,679	2	324
四国中央	203	8,899	0	0	263	132	30,187	18,241	1	154
大 洲	64	2,505	0	0	102	62	11,347	7,497	1	146
松山運輸支局	0	0	0	0	0	0	0	0	0	0
今治運輸支局	0	0	0	0	0	0	0	0	0	0
宇和島運輸支局	0	0	0	0	0	0	0	0	0	0

(就 職 促 進 給 付)

	再 就 職 手 当		就 業 促 進 定 着 手 当		就 業 手 当		常 用 就 職 支 度 手 当	
	支 給 人 員	支 給 金 額 (千 円)	支 給 人 員	支 給 金 額 (千 円)	受 給 者 実 人 員	支 給 金 額 (千 円)	支 給 人 員	支 給 金 額 (千 円)
前年同月	319	107,160	145	23,604	18	1,043	0	8
前 月	380	154,883	115	20,882	16	777	1	97
令和3年1月	347	137,200	127	20,653	19	1,268	3	535
松 山	174	67,051	56	9,646	9	807	0	4
今 治	33	14,886	12	1,628	0	0	0	0
八幡浜	17	7,001	8	1,488	2	106	0	0
宇和島	30	12,323	12	1,621	0	1	1	181
新居浜	27	10,211	18	2,785	5	193	0	0
西 条	21	9,087	7	1,092	1	59	1	175
四国中央	29	10,571	11	1,688	0	1	1	175
大 洲	12	4,124	2	456	2	103	0	0
松山運輸支局	1	414	0	0	0	0	0	0
今治運輸支局	1	800	0	0	0	0	0	0
宇和島運輸支局	2	732	1	250	0	0	0	0

(注)令和元年11月より毎月勤労統計調査に係る不適切な取り扱いによる過去受給者の追加給付が開始されたことにより受給者実人員等が0であっても支給金額が計上されている場合がある。