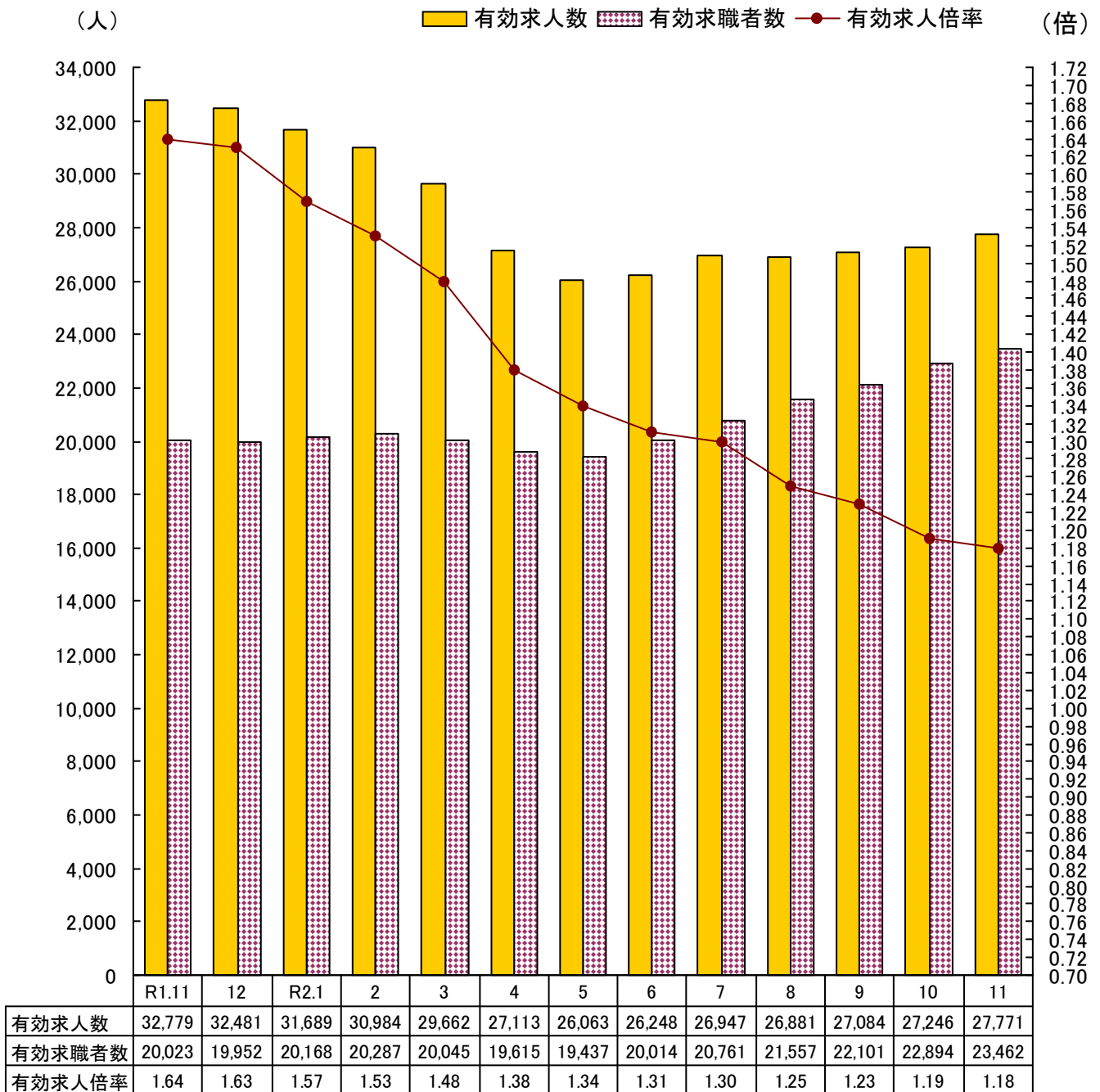


労働市場月報

(令和2年11月分)

有効求人・有効求職・有効求人倍率の推移



※ 有効求人倍率は季節調整値
 季節調整法はセンサス局法Ⅱ(X-12-ARIMA)による。
 なお、令和元年12月以前の数値は新季節指数により改訂されている。

I 労働市場概況

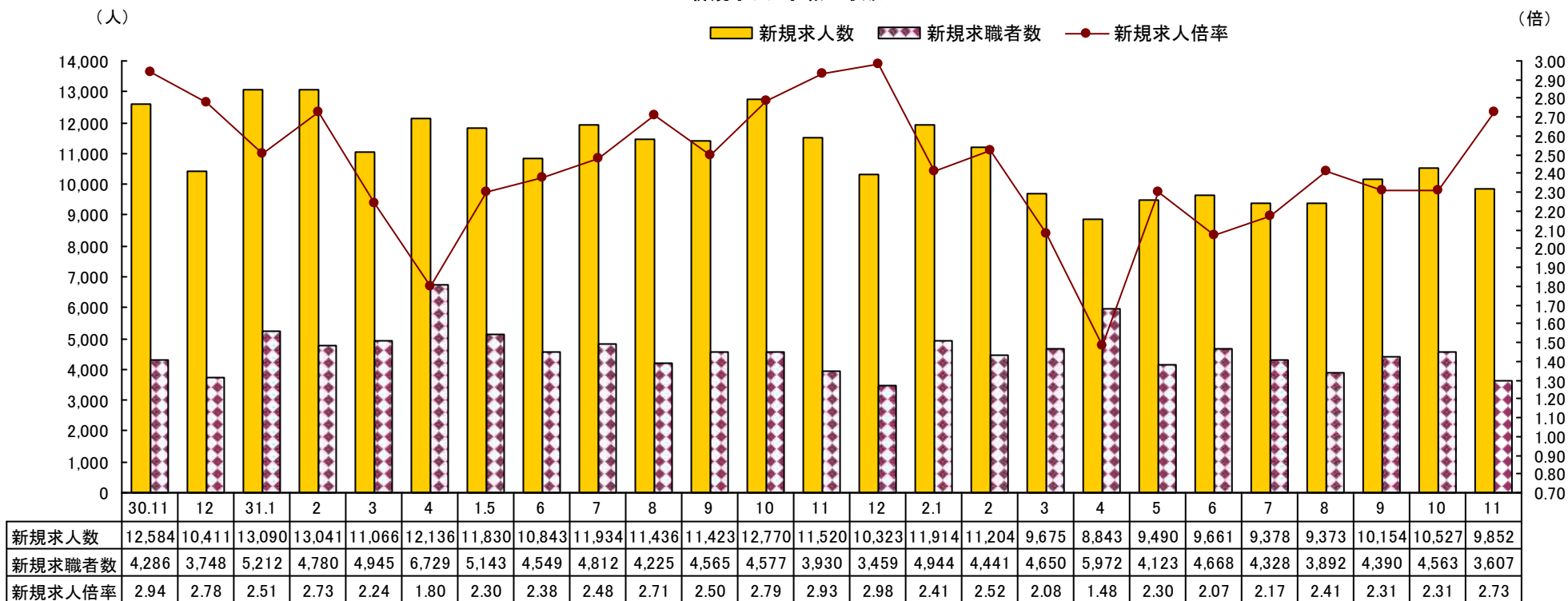
【1 県内雇用情勢総括】

雇用情勢は、求人が求職を上回って推移しているものの、求人が減少している中、求職者は引き続き増加している。新型コロナウイルス感染症が雇用に与える影響に、より一層注意する必要がある。

愛媛労働局では、高齢者、就職氷河期世代、女性、障害者等の多様な人材の活躍促進、人材育成、人手不足対策に取り組む。特に、少子高齢化、若年者の県外への流出など労働力人口の減少が進む中で、年齢にかかわらず働き続けることができる生涯現役社会を実現するために再就職支援や就業機会の確保を強化する。

【2 求人・求職の状況】

新規求人・求職の状況

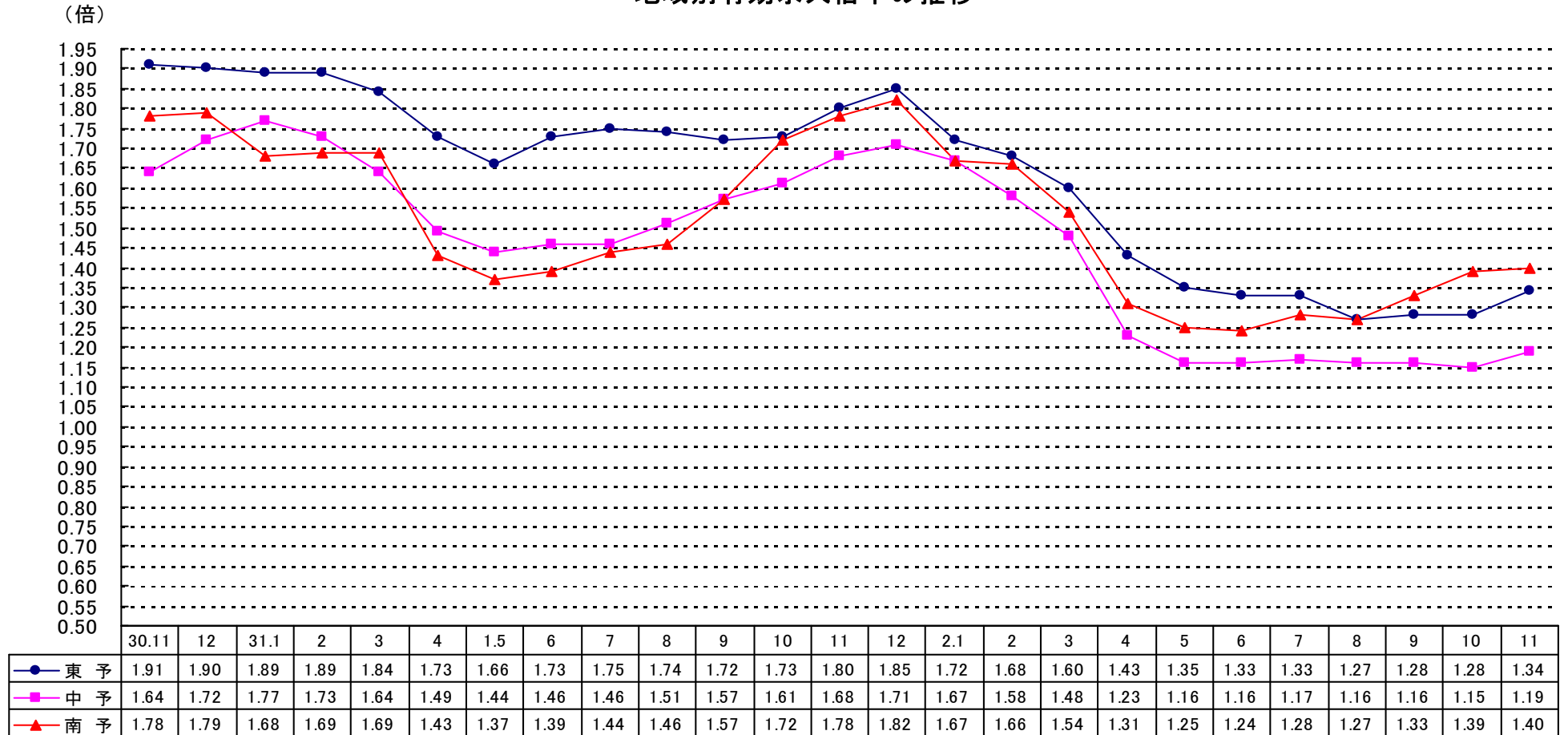


- (1) 新規求人人数は、前年同月比▲14.5% (1,668人) 減の9,852人となった。
- (2) 新規求職者数は、前年同月比▲8.2% (323人) 減の3,607人 (うち雇用保険受給者1,057人) となった。
- (3) 有効求人数は、前年同月比▲15.3% (5,099人) 減の28,299人となった。
- (4) 有効求職者数は、前年同月比16.4% (3,153人) 増の22,434人となった。

【3 求人倍率の推移】

- (1) 季節調整値では、新規で2.39倍（前月差0.31ポイント上昇）、有効で1.18倍（前月差0.01ポイント低下）となった。
- (2) 原数値では、新規で2.73倍（前年同月差0.20ポイント低下）、有効で1.26倍（前年同月差0.47ポイント低下）となった。
- (3) 地域別有効求人倍率の推移（原数値）

地域別有効求人倍率の推移



【4 就職・充足の状況】

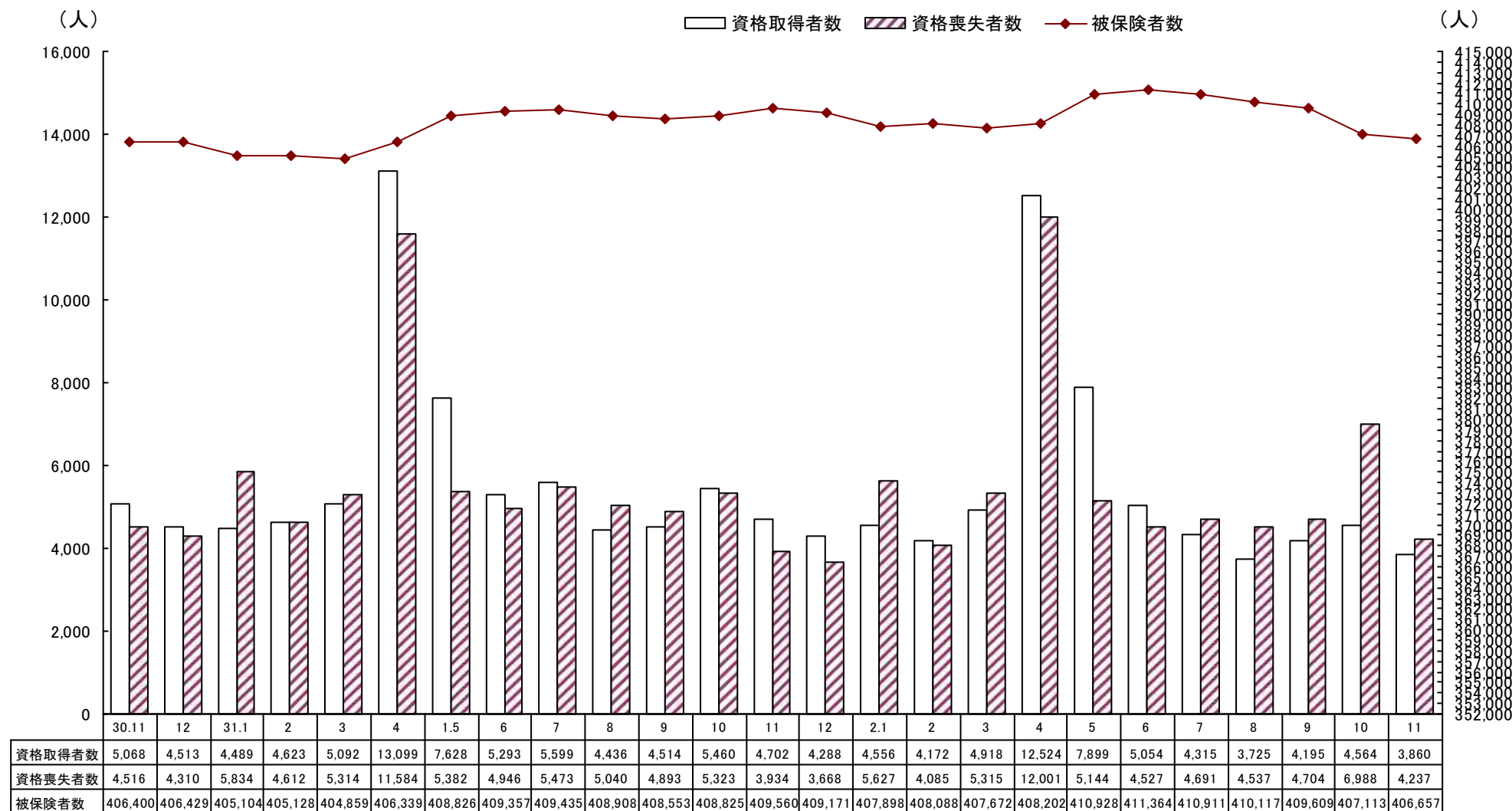
- (1) 就職件数は、前年同月比▲8.1%（128件）減の1,457件（うち常用1,311件、雇用保険受給者518件、中高年719件）となった。
このうち、前年同月比で、常用が▲9.2%（133件）減、雇用保険受給者が5.9%（29件）増、中高年が▲1.0%（7件）減となった。
- (2) 充足数は、1,410件で前年同月比▲11.0%（175件）減となった。

【5 雇用保険の状況】

(1) 適用関係

適用事業所数は、26,468 所で前年同月比 1.1%（299 所）増、被保険者数は、406,657 人で前年同月比▲0.7%（2,903 人）減となった。

雇用保険資格取得者・資格喪失者・被保険者数の推移

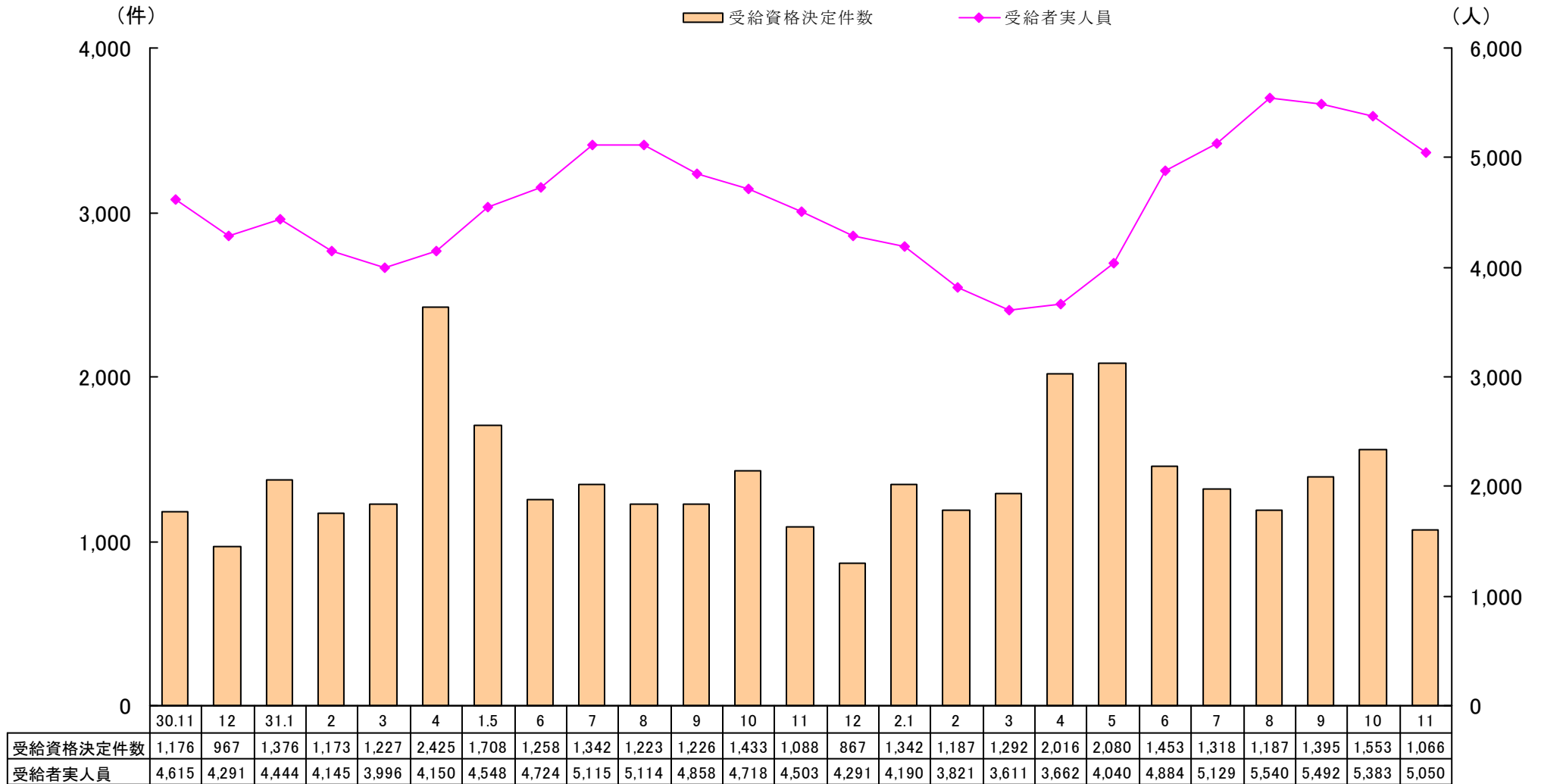


(2) 給付関係

一般受給資格決定件数は※1,066件で前年同月に比べて▲1.9%（21件）減となった。

また、受給者実人員は、5,050人で前年同月に比べて12.1%（547人）増となった。

一般受給資格決定件数・受給者実人員の推移



※令和2年4～11月の受給資格決定件数は、速報値のため、修正される場合があり得る。

Ⅱ 主要指標の動向

| | | 2年 11月 | 2年 10月 | 元年 11月 | 増減数 | | 増減率(%) | | |
|------------------|--------------------------|------------|-----------|-----------|--------|---------|---------|---------|--------|
| | | | | | 対前月 | 対前年 | 対前月 | 対前年 | |
| 業 紹 介 | 求 職 | ① 新規求職申込件数 | 3,607 | 4,563 | 3,930 | ▲ 956 | ▲ 323 | ▲ 21.0 | ▲ 8.2 |
| | | ①のうち(保)受給者 | 1,057 | 1,503 | 1,120 | ▲ 446 | ▲ 63 | ▲ 29.7 | ▲ 5.6 |
| | | ①のうち常用 | 3,584 | 4,542 | 3,922 | ▲ 958 | ▲ 338 | ▲ 21.1 | ▲ 8.6 |
| | 就 職 | ② 月間有効求職者数 | 22,434 | 23,093 | 19,281 | ▲ 659 | 3,153 | ▲ 2.9 | 16.4 |
| | | ②のうち(保)受給者 | 10,006 | 10,550 | 7,519 | ▲ 544 | 2,487 | ▲ 5.2 | 33.1 |
| | | ③ 就職件数 | 1,457 | 1,513 | 1,585 | ▲ 56 | ▲ 128 | ▲ 3.7 | ▲ 8.1 |
| | 求 人 充 足 | ④ 新規求人件数 | 9,852 | 10,527 | 11,520 | ▲ 675 | ▲ 1,668 | ▲ 6.4 | ▲ 14.5 |
| | | ④のうち常用 | 8,455 | 9,121 | 10,129 | ▲ 666 | ▲ 1,674 | ▲ 7.3 | ▲ 16.5 |
| | | ⑤ 月間有効求人件数 | 28,299 | 28,197 | 33,398 | 102 | ▲ 5,099 | 0.4 | ▲ 15.3 |
| | | ⑥ 充足数 | 1,410 | 1,456 | 1,585 | ▲ 46 | ▲ 175 | ▲ 3.2 | ▲ 11.0 |
| 業 務 比 率 | 新規求人倍率(季節調整値) | 2.39 | 2.08 | 2.50 | — | — | 0.31p | * | |
| | " (④ / ①) (原 数 値) | 2.73 | 2.31 | 2.93 | — | — | 0.42p | ▲ 0.20p | |
| | 有効求人倍率(季節調整値) | 1.18 | 1.19 | 1.64 | — | — | ▲ 0.01p | * | |
| | " (⑤ / ②) (原 数 値) | 1.26 | 1.22 | 1.73 | — | — | 0.04p | ▲ 0.47p | |
| | 就職率 (③ / ① %) | 40.4 | 33.2 | 40.3 | — | — | 7.2p | 0.1p | |
| | 充足率 (⑥ / ④ %) | 14.3 | 13.8 | 13.8 | — | — | 0.5p | 0.5p | |
| 雇 用 保 険 | ⑦ 受給資格決定件数 | ※1,066 | ※1,553 | 1,087 | ▲ 487 | ▲ 21 | ▲ 31.4 | ▲ 1.9 | |
| | ⑧ 初回受給者数 | 1,012 | 1,148 | 1,065 | ▲ 136 | ▲ 53 | ▲ 11.8 | ▲ 5.0 | |
| | ⑨ 受給者実人員 | 5,050 | 5,383 | 4,503 | ▲ 333 | 547 | ▲ 6.2 | 12.1 | |
| | ⑩ 被保険者数 | 406,657 | 407,113 | 409,560 | ▲ 456 | ▲ 2,903 | ▲ 0.1 | ▲ 0.7 | |
| | 基本受給率 | 1.2 | 1.3 | 1.1 | — | — | ▲ 0.1p | 0.1p | |

※令和2年10、11月の受給資格決定件数は、速報値のため、修正される場合があり得る。

Ⅲ 一般職業紹介関係

1 一般職業紹介状況

| 項目 | 求 職 | | | | | 紹 介 ・ 就 職 | | | | | | 求 人 ・ 充 足 | | | | | |
|---------|----------|-----------|----------|------------|-----------|-----------|-----------|---------|------------|-----------|------------|-----------|--------|---------------|-------|--------------|-----|
| | 新規求職申込件数 | | 月間有効求職者数 | | | 紹介件数 | | 就 職 件 数 | | | | 求 人 数 | | 充 足 数 | | | |
| | ① | ② | ③ | ④ | ⑤ | ⑥ | ⑦ | ⑧ | ⑨ | ⑩ | ⑪ ⑧のうち管外就職 | | ⑫ | ⑬ | ⑭ | ⑮⑭のうち管外からの充足 | |
| | 全数 | ①のうち 保 | 全数 | ③のうち 常用 | ③のうち 保 | 全数 | ⑥のうち 保 | 全数 | ⑧のうち 常用 | ⑧のうち 保 | 自 県 | 他 県 | 新規求人数 | 月間有効 求 人 数 | 全数 | 自 県 | 他 県 |
| 前年同月 | 3,930 | 1,120 | 19,281 | 19,251 | 7,519 | 4,151 | 1,100 | 1,585 | 1,444 | 489 | 228 | 96 | 11,520 | 33,398 | 1,585 | 250 | 93 |
| 前 月 | 4,563 | 1,503 | 23,093 | 23,021 | 10,550 | 4,630 | 1,397 | 1,513 | 1,399 | 531 | 206 | 141 | 10,527 | 28,197 | 1,456 | 211 | 78 |
| 令和2年11月 | 3,607 | 1,057 | 22,434 | 22,356 | 10,006 | 3,891 | 1,155 | 1,457 | 1,311 | 518 | 190 | 126 | 9,852 | 28,299 | 1,410 | 197 | 72 |
| 松 山 | 1,818 | 588 | 12,862 | 12,830 | 5,744 | 1,983 | 613 | 580 | 519 | 217 | 47 | 52 | 5,466 | 15,271 | 598 | 78 | 37 |
| 今 治 | 427 | 101 | 2,325 | 2,315 | 1,026 | 493 | 127 | 210 | 193 | 70 | 28 | 17 | 945 | 2,759 | 183 | 13 | 5 |
| 八幡浜 | 175 | 51 | 972 | 968 | 431 | 213 | 65 | 100 | 85 | 30 | 24 | 8 | 507 | 1,456 | 92 | 22 | 1 |
| 宇和島 | 269 | 82 | 1,429 | 1,421 | 710 | 240 | 70 | 148 | 131 | 52 | 13 | 12 | 588 | 1,984 | 138 | 10 | 4 |
| 新居浜 | 309 | 88 | 1,528 | 1,521 | 670 | 320 | 90 | 121 | 112 | 41 | 14 | 9 | 926 | 2,646 | 136 | 32 | 10 |
| 西 条 | 234 | 71 | 1,389 | 1,380 | 668 | 236 | 70 | 108 | 99 | 44 | 39 | 9 | 535 | 1,643 | 84 | 23 | 2 |
| 四国中央 | 229 | 37 | 1,147 | 1,143 | 447 | 244 | 85 | 128 | 123 | 51 | 8 | 16 | 541 | 1,508 | 124 | 7 | 13 |
| 大 洲 | 146 | 39 | 782 | 778 | 310 | 162 | 35 | 62 | 49 | 13 | 17 | 3 | 344 | 1,032 | 55 | 12 | 0 |

| 項目 | 求 人 連 絡 | | 諸 比 率 | | | | | |
|---------|---------|-----|------------------------------|---------------------|---------------|---------------|-------------|---------------|
| | 管外への求人 | | 有効求職 に対する 保の比率 ⑤/③% | 有 効 求人倍率 ⑬/③倍 | 紹 介 率 ⑥/①% | 就 職 率 ⑧/①% | 就職率 ⑩/②% | 充 足 率 ⑭/⑫% |
| | 自 県 | 他 県 | | | | | | |
| | | | | | | | | |
| 前年同月 | — | — | 39.0 | 1.73 | 105.6 | 40.3 | 43.7 | 13.8 |
| 前 月 | — | — | 45.7 | 1.22 | 101.5 | 33.2 | 35.3 | 13.8 |
| 令和2年11月 | — | — | 44.6 | 1.26 | 107.9 | 40.4 | 49.0 | 14.3 |
| 松 山 | — | — | 44.7 | 1.19 | 109.1 | 31.9 | 36.9 | 10.9 |
| 今 治 | — | — | 44.1 | 1.19 | 115.5 | 49.2 | 69.3 | 19.4 |
| 八幡浜 | — | — | 44.3 | 1.50 | 121.7 | 57.1 | 58.8 | 18.1 |
| 宇和島 | — | — | 49.7 | 1.39 | 89.2 | 55.0 | 63.4 | 23.5 |
| 新居浜 | — | — | 43.8 | 1.73 | 103.6 | 39.2 | 46.6 | 14.7 |
| 西 条 | — | — | 48.1 | 1.18 | 100.9 | 46.2 | 62.0 | 15.7 |
| 四国中央 | — | — | 39.0 | 1.31 | 106.6 | 55.9 | 137.8 | 22.9 |
| 大 洲 | — | — | 39.6 | 1.32 | 111.0 | 42.5 | 33.3 | 16.0 |

(パートタイム職業紹介状況)

| 新規求職申込件数 | うち男 | 月間有効 求職者数 | 就 職 件 数 うち保 | 新 規 | 月間有効 | |
|----------|-----|--------------|----------------|-------|-------|--------|
| | | | | 求 人 数 | 求 人 数 | |
| | | | | | | |
| 1,450 | 318 | 7,461 | 616 | 128 | 4,502 | 13,053 |
| 1,678 | 443 | 8,976 | 638 | 161 | 3,924 | 10,491 |
| 1,362 | 352 | 8,851 | 628 | 173 | 3,867 | 10,702 |
| 586 | 145 | 4,622 | 236 | 69 | 2,190 | 5,945 |
| 209 | 59 | 1,037 | 98 | 25 | 344 | 864 |
| 60 | 24 | 406 | 37 | 10 | 219 | 537 |
| 118 | 34 | 631 | 67 | 22 | 238 | 838 |
| 133 | 28 | 679 | 55 | 13 | 361 | 1,024 |
| 96 | 18 | 610 | 45 | 11 | 206 | 638 |
| 105 | 28 | 515 | 57 | 16 | 202 | 512 |
| 55 | 16 | 351 | 33 | 7 | 107 | 344 |

2 中高年齢者の職業紹介状況

| 所別 | | 新規求職 申込件数 | 月間有効 求職者数 | 就職件数 | 諸 比 率 | |
|-------|---------|--------------|--------------|----------|--------------------------|------------|
| | | ① 全 数 | ② 全 数 | ③ 全 数 | 一般新規求職 に占める 中高年の比率 | 就職率 ③/① |
| 県 計 | 前 年 同 月 | 1,749 | 9,391 | 726 | 44.5% | 41.5% |
| | 前 月 | 2,255 | 11,975 | 712 | 49.4% | 31.6% |
| | 令和2年11月 | 1,708 | 11,689 | 719 | 47.4% | 42.1% |
| 松 山 | 前 年 同 月 | 837 | 4,985 | 279 | 41.8% | 33.3% |
| | 前 月 | 1,164 | 6,508 | 279 | 47.3% | 24.0% |
| | 令和2年11月 | 781 | 6,391 | 294 | 43.0% | 37.6% |
| 今 治 | 前 年 同 月 | 200 | 989 | 118 | 46.3% | 59.0% |
| | 前 月 | 294 | 1,288 | 93 | 56.0% | 31.6% |
| | 令和2年11月 | 235 | 1,289 | 104 | 55.0% | 44.3% |
| 八 幡 浜 | 前 年 同 月 | 82 | 469 | 51 | 44.6% | 62.2% |
| | 前 月 | 97 | 597 | 38 | 52.2% | 39.2% |
| | 令和2年11月 | 93 | 589 | 53 | 53.1% | 57.0% |
| 宇 和 島 | 前 年 同 月 | 133 | 636 | 60 | 53.4% | 45.1% |
| | 前 月 | 146 | 869 | 79 | 53.9% | 54.1% |
| | 令和2年11月 | 154 | 846 | 77 | 57.2% | 50.0% |
| 新 居 浜 | 前 年 同 月 | 202 | 744 | 71 | 51.3% | 35.1% |
| | 前 月 | 195 | 893 | 68 | 51.2% | 34.9% |
| | 令和2年11月 | 159 | 828 | 59 | 51.5% | 37.1% |
| 西 条 | 前 年 同 月 | 114 | 626 | 50 | 43.3% | 43.9% |
| | 前 月 | 150 | 767 | 55 | 51.0% | 36.7% |
| | 令和2年11月 | 108 | 749 | 51 | 46.2% | 47.2% |
| 四国中央 | 前 年 同 月 | 101 | 576 | 44 | 40.7% | 43.6% |
| | 前 月 | 121 | 633 | 53 | 44.3% | 43.8% |
| | 令和2年11月 | 110 | 593 | 51 | 48.0% | 46.4% |
| 大 洲 | 前 年 同 月 | 80 | 366 | 53 | 51.3% | 66.3% |
| | 前 月 | 88 | 420 | 47 | 51.8% | 53.4% |
| | 令和2年11月 | 68 | 404 | 30 | 46.6% | 44.1% |

3 年齢別常用職業紹介状況

(様式7)

令和2年11月

「就職機会積み上げ方式」

| 項目 | 月間有効 求人数 | 月間有効 求職者数 | 新規求職者数 | 就職件数 | 有効求人倍率 (倍) | 就職率 (%) |
|---------|-------------|--------------|--------|-------|---------------|------------|
| 19歳以下 | 314 | 231 | 54 | 22 | 1.36 | 40.7 |
| | 548 | 310 | 75 | 23 | 1.77 | 30.7 |
| 20～24歳 | 2,225 | 1,622 | 334 | 104 | 1.37 | 31.1 |
| | 2,628 | 1,474 | 354 | 128 | 1.78 | 36.2 |
| 25～29歳 | 3,186 | 2,362 | 417 | 148 | 1.35 | 35.5 |
| | 3,646 | 2,073 | 466 | 156 | 1.76 | 33.5 |
| 30～34歳 | 2,867 | 2,193 | 364 | 105 | 1.31 | 28.8 |
| | 3,576 | 2,074 | 459 | 163 | 1.72 | 35.5 |
| 35～39歳 | 2,657 | 2,071 | 329 | 133 | 1.28 | 40.4 |
| | 3,278 | 1,941 | 410 | 147 | 1.69 | 35.9 |
| 40～44歳 | 2,720 | 2,233 | 391 | 162 | 1.22 | 41.4 |
| | 3,179 | 2,005 | 413 | 173 | 1.59 | 41.9 |
| 45～49歳 | 2,742 | 2,546 | 380 | 188 | 1.08 | 49.5 |
| | 3,020 | 2,133 | 416 | 179 | 1.42 | 43.0 |
| 50～54歳 | 2,292 | 2,134 | 303 | 161 | 1.07 | 53.1 |
| | 2,492 | 1,757 | 303 | 137 | 1.42 | 45.2 |
| 55～59歳 | 2,302 | 2,140 | 272 | 99 | 1.08 | 36.4 |
| | 2,484 | 1,740 | 301 | 109 | 1.43 | 36.2 |
| 60～64歳 | 2,120 | 2,721 | 305 | 104 | 0.78 | 34.1 |
| | 2,570 | 2,138 | 322 | 110 | 1.20 | 34.2 |
| 65歳以上 | 1,562 | 2,103 | 435 | 85 | 0.74 | 19.5 |
| | 1,986 | 1,606 | 403 | 119 | 1.24 | 29.5 |
| 合 計 | 24,987 | 22,356 | 3,584 | 1,311 | 1.12 | 36.6 |
| | 29,407 | 19,251 | 3,922 | 1,444 | 1.53 | 36.8 |
| 29歳以下全数 | 5,725 | 4,215 | 805 | 274 | 1.36 | 34.0 |
| | 6,822 | 3,857 | 895 | 307 | 1.77 | 34.3 |
| 30～39歳 | 5,524 | 4,264 | 693 | 238 | 1.30 | 34.3 |
| | 6,854 | 4,015 | 869 | 310 | 1.71 | 35.7 |
| 40歳～54歳 | 7,754 | 6,913 | 1,074 | 511 | 1.12 | 47.6 |
| | 8,691 | 5,895 | 1,132 | 489 | 1.47 | 43.2 |
| 45歳未満全数 | 13,969 | 10,712 | 1,889 | 674 | 1.30 | 35.7 |
| | 16,855 | 9,877 | 2,177 | 790 | 1.71 | 36.3 |
| 45歳以上全数 | 11,018 | 11,644 | 1,695 | 637 | 0.95 | 37.6 |
| | 12,552 | 9,374 | 1,745 | 654 | 1.34 | 37.5 |
| 55歳以上全数 | 5,984 | 6,964 | 1,012 | 288 | 0.86 | 28.5 |
| | 7,040 | 5,484 | 1,026 | 338 | 1.28 | 32.9 |
| 65歳以上全数 | 1,562 | 2,103 | 435 | 85 | 0.74 | 19.5 |
| | 1,986 | 1,606 | 403 | 119 | 1.24 | 29.5 |

(注) パートタイムを含む常用、上段は令和2年11月、下段は令和元年11月
就職率＝就職件数÷新規求職者数

(前年同月比較)

| | 有効求人数 | 有効求職者数 | 新規求職者数 | 就職件数 | 有効求人倍率 |
|--------|---------|--------|--------|--------|---------|
| 29歳以下 | ▲ 1,097 | 358 | ▲ 90 | ▲ 33 | — |
| | ▲ 16.1 | 9.3 | ▲ 10.1 | ▲ 10.7 | ▲ 0.41p |
| 30～39歳 | ▲ 1,330 | 249 | ▲ 176 | ▲ 72 | — |
| | ▲ 19.4 | 6.2 | ▲ 20.3 | ▲ 23.2 | ▲ 0.41p |
| 40～54歳 | ▲ 937 | 1,018 | ▲ 58 | 22 | — |
| | ▲ 10.8 | 17.3 | ▲ 5.1 | 4.5 | ▲ 0.35p |
| 55歳以上 | ▲ 1,056 | 1,480 | ▲ 14 | ▲ 50 | — |
| | ▲ 15.0 | 27.0 | ▲ 1.4 | ▲ 14.8 | ▲ 0.42p |
| 合 計 | ▲ 4,420 | 3,105 | ▲ 338 | ▲ 133 | — |
| | ▲ 15.0 | 16.1 | ▲ 8.6 | ▲ 9.2 | — |

(注) 上段は増減数、下段は増減比率

(構成比 %)

| | 有効求人数 | 有効求職者数 | 新規求職者数 | 就職件数 |
|--------|-------|--------|--------|------|
| 29歳以下 | 22.9 | 18.9 | 22.5 | 20.9 |
| | 23.2 | 20.0 | 22.8 | 21.3 |
| 30～39歳 | 22.1 | 19.1 | 19.3 | 18.2 |
| | 23.3 | 20.9 | 22.2 | 21.5 |
| 40～54歳 | 31.0 | 30.9 | 30.0 | 39.0 |
| | 29.6 | 30.6 | 28.9 | 33.9 |
| 55歳以上 | 23.9 | 31.2 | 28.2 | 22.0 |
| | 23.9 | 28.5 | 26.2 | 23.4 |

(注) 上段は令和2年11月、下段は令和元年11月

4 主要産業別新規求人への動向

| | 一般(学卒を除き、パートを含む) | | | パートタイム | | |
|---------------------------------|------------------|--------|--------|---------|-------|---------|
| | 令和2年11月 | 前年同月 | 前年同月比 | 令和2年11月 | 前年同月 | 前年同月比 |
| 農 林 漁 業 | 73 | 78 | ▲ 6.4 | 36 | 30 | 20.0 |
| 建 設 業 | 746 | 789 | ▲ 5.4 | 63 | 49 | 28.6 |
| 製 造 業 | 927 | 1,318 | ▲ 29.7 | 205 | 326 | ▲ 37.1 |
| 食 料 品 製 造 業 | 199 | 298 | ▲ 33.2 | 89 | 188 | ▲ 52.7 |
| 織 維 工 業 | 84 | 120 | ▲ 30.0 | 36 | 42 | ▲ 14.3 |
| パ ル プ ・ 紙 ・ 紙 加 工 製 造 業 | 80 | 112 | ▲ 28.6 | 13 | 13 | 0.0 |
| 金 属 製 品 製 造 業 | 101 | 83 | 21.7 | 9 | 8 | 12.5 |
| は ん 用 機 械 器 具 製 造 業 | 69 | 78 | ▲ 11.5 | 2 | 2 | 0.0 |
| 生 産 用 機 械 器 具 製 造 業 | 31 | 73 | ▲ 57.5 | 0 | 6 | ▲ 100.0 |
| 電 気 機 械 器 具 製 造 業 | 27 | 64 | ▲ 57.8 | 4 | 4 | 0.0 |
| 輸 送 用 機 械 器 具 製 造 業 | 126 | 220 | ▲ 42.7 | 4 | 7 | ▲ 42.9 |
| 情 報 通 信 業 | 128 | 148 | ▲ 13.5 | 61 | 21 | 190.5 |
| 運 輸 業 , 郵 便 業 | 570 | 623 | ▲ 8.5 | 128 | 196 | ▲ 34.7 |
| 卸 売 業 , 小 売 業 | 1,374 | 1,617 | ▲ 15.0 | 736 | 863 | ▲ 14.7 |
| 金 融 業 , 保 険 業 | 97 | 68 | 42.6 | 29 | 21 | 38.1 |
| 学 術 研 究 , 専 門 ・ 技 術 サ ー ビ ス 業 | 297 | 264 | 12.5 | 94 | 80 | 17.5 |
| 宿 泊 業 , 飲 食 サ ー ビ ス 業 | 467 | 620 | ▲ 24.7 | 357 | 434 | ▲ 17.7 |
| 宿 泊 業 | 167 | 206 | ▲ 18.9 | 125 | 133 | ▲ 6.0 |
| 飲 食 サ ー ビ ス 業 | 300 | 414 | ▲ 27.5 | 232 | 301 | ▲ 22.9 |
| 生 活 関 連 サ ー ビ ス 業 , 娯 楽 業 | 284 | 450 | ▲ 36.9 | 115 | 221 | ▲ 48.0 |
| 教 育 , 学 習 支 援 業 | 72 | 155 | ▲ 53.5 | 35 | 114 | ▲ 69.3 |
| 医 療 , 福 祉 | 2,961 | 3,475 | ▲ 14.8 | 1,195 | 1,430 | ▲ 16.4 |
| 医 療 業 | 943 | 943 | 0.0 | 345 | 339 | 1.8 |
| 社 会 保 険 ・ 社 会 福 祉 ・ 介 護 事 業 | 2,009 | 2,517 | ▲ 20.2 | 848 | 1,079 | ▲ 21.4 |
| 複 合 サ ー ビ ス 事 業 | 97 | 81 | 19.8 | 50 | 35 | 42.9 |
| サ ー ビ ス 業 (他 に 分 類 さ れ な い も の) | 1,171 | 1,501 | ▲ 22.0 | 394 | 527 | ▲ 25.2 |
| 職 業 紹 介 ・ 労 働 派 遣 業 | 526 | 678 | ▲ 22.4 | 137 | 138 | ▲ 0.7 |
| 合 計 | 9,852 | 11,520 | ▲ 14.5 | 3,867 | 4,502 | ▲ 14.1 |
| 29人以下 | 6,225 | 7,690 | ▲ 19.1 | 2,452 | 3,104 | ▲ 21.0 |
| 30~99人 | 2,281 | 2,636 | ▲ 13.5 | 924 | 1,049 | ▲ 11.9 |
| 100~299人 | 915 | 749 | 22.2 | 375 | 236 | 58.9 |
| 300~499人 | 101 | 193 | ▲ 47.7 | 34 | 46 | ▲ 26.1 |
| 500~999人 | 172 | 170 | 1.2 | 52 | 50 | 4.0 |
| 1,000人以上 | 158 | 82 | 92.7 | 30 | 17 | 76.5 |

(注) 産業分類は平成25年10月改訂の「日本標準産業分類」に基づく区分より表章したものの。

IV 雇用保険関係

1 雇用保険適用事業所・被保険者状況

| 項目 安定所別 | 適用関係 | | | | | |
|------------|--------------|--------------|------------|------------|------------|---------|
| | 事業所 | | | 被保険者 | | |
| | 新規適用 事業所数 | 廃止脱退 事業所数 | 適用 事業所数 | 資格 取得者数 | 資格 喪失者数 | 被保険者数 |
| 前年同月 | 61 | 25 | 26,169 | 4,702 | 3,934 | 409,560 |
| 前月 | 99 | 35 | 26,438 | 4,564 | 6,988 | 407,113 |
| 令和2年11月 | 56 | 25 | 26,468 | 3,860 | 4,237 | 406,657 |
| 松山 | 27 | 13 | 11,896 | 2,195 | 2,061 | 205,919 |
| 今治 | 8 | 3 | 3,969 | 390 | 656 | 52,285 |
| 八幡浜 | 2 | 2 | 1,442 | 130 | 188 | 15,987 |
| 宇和島 | 2 | 1 | 2,098 | 190 | 245 | 22,005 |
| 新居浜 | 7 | 3 | 2,325 | 402 | 449 | 38,531 |
| 西条 | 2 | 0 | 1,997 | 235 | 221 | 26,693 |
| 四国中央 | 4 | 2 | 1,630 | 231 | 251 | 32,197 |
| 大洲 | 4 | 1 | 1,111 | 87 | 166 | 13,040 |

2 一般被保険者求職者給付状況

| | 離職票 交付枚数 | 受給資格 決定件数 | 初 回 受 給 者 数 | | | | | 総支給金額 (千円) | 所定給付日数の内の給付 | | | | |
|---------|-------------|--------------|-------------|-------|--------|--------|--------|---------------|-------------|--------------|------------|------------------|-----|
| | | | 計 | 29歳以下 | 30～44歳 | 45～59歳 | 60～64歳 | | 受給者実人員 | 支給金額 (千円) | 支給 終了者数 | 基本 受給率 (%) | |
| | | | | | | | | | | | | | うち女 |
| 前年同月 | 2,576 | 1,087 | 1,065 | 224 | 308 | 355 | 178 | 524,868 | 4,503 | 2,741 | 484,244 | 832 | 1.1 |
| 前 月 | 3,571 | ※1,553 | 1,148 | 182 | 339 | 444 | 183 | 862,878 | 5,383 | 3,286 | 634,699 | 1,069 | 1.3 |
| 令和2年11月 | 2,445 | ※1,066 | 1,012 | 159 | 295 | 360 | 198 | 784,386 | 5,050 | 3,087 | 569,533 | 945 | 1.2 |
| 松 山 | 1,374 | ※543 | 596 | 89 | 184 | 207 | 116 | 434,292 | 2,738 | 1,706 | 317,687 | 502 | 1.3 |
| 今 治 | 267 | ※121 | 107 | 15 | 22 | 47 | 23 | 92,256 | 540 | 330 | 62,595 | 126 | 1.0 |
| 八幡浜 | 94 | ※55 | 37 | 4 | 8 | 16 | 9 | 33,937 | 236 | 124 | 26,139 | 41 | 1.5 |
| 宇和島 | 140 | ※88 | 74 | 9 | 24 | 28 | 13 | 61,815 | 449 | 270 | 46,709 | 64 | 2.0 |
| 新居浜 | 208 | ※92 | 62 | 10 | 18 | 22 | 12 | 53,133 | 352 | 214 | 37,027 | 72 | 0.9 |
| 西 条 | 127 | ※67 | 56 | 12 | 19 | 15 | 10 | 50,859 | 332 | 200 | 36,877 | 61 | 1.2 |
| 四国中央 | 156 | ※48 | 56 | 12 | 16 | 16 | 12 | 35,364 | 244 | 147 | 25,515 | 45 | 0.8 |
| 大 洲 | 79 | ※44 | 20 | 7 | 3 | 8 | 2 | 21,132 | 150 | 96 | 15,566 | 33 | 1.1 |
| 松山運輸支局 | 0 | ※1 | 1 | 0 | 1 | 0 | 0 | 175 | 1 | 0 | 35 | 0 | - |
| 今治運輸支局 | 0 | ※3 | 2 | 1 | 0 | 1 | 0 | 314 | 4 | 0 | 314 | 1 | - |
| 宇和島運輸支局 | 0 | ※4 | 1 | 0 | 0 | 0 | 1 | 1,108 | 4 | 0 | 1,068 | 0 | - |

※令和2年10、11月の受給資格決定件数は、速報値のため、修正される場合があります。

| | 訓練延長給付 | | 技能習得手当 | | 傷病手当 | | 給付制限件数 | | 初回受給者のうちで 管内事業所の離職 者数 | |
|---------|------------|--------------|------------|--------------|------------|--------------|--------|-----|-----------------------------|-----|
| | 受給者 実人員 | 支給金額 (千円) | 受給者 実人員 | 支給金額 (千円) | 受給者 実人員 | 支給金額 (千円) | 計 | うち男 | 計 | うち女 |
| | | | | | | | | | | |
| 前年同月 | 272 | 34,650 | 234 | 1,603 | 11 | 1,600 | 652 | 276 | 614 | 399 |
| 前 月 | 256 | 31,786 | 262 | 1,646 | 28 | 5,661 | 682 | 299 | 683 | 458 |
| 令和2年11月 | 256 | 33,896 | 236 | 1,833 | 27 | 4,698 | 723 | 329 | 641 | 415 |
| 松 山 | 128 | 16,666 | 147 | 1,209 | 17 | 2,467 | 379 | 166 | 407 | 264 |
| 今 治 | 70 | 9,199 | 28 | 196 | 3 | 508 | 87 | 37 | 64 | 43 |
| 八幡浜 | 4 | 674 | 12 | 59 | 1 | 495 | 38 | 16 | 26 | 13 |
| 宇和島 | 14 | 1,859 | 23 | 131 | 0 | 0 | 32 | 16 | 47 | 35 |
| 新居浜 | 13 | 1,854 | 11 | 108 | 3 | 622 | 58 | 27 | 34 | 22 |
| 西 条 | 18 | 2,420 | 3 | 29 | 1 | 142 | 56 | 31 | 25 | 14 |
| 四国中央 | 2 | 171 | 0 | 0 | 1 | 323 | 46 | 25 | 32 | 20 |
| 大 洲 | 7 | 1,054 | 10 | 70 | 1 | 142 | 26 | 10 | 6 | 4 |
| 松山運輸支局 | 0 | 0 | 0 | 0 | 0 | 0 | 0 | 0 | 0 | 0 |
| 今治運輸支局 | 0 | 0 | 0 | 0 | 0 | 0 | 0 | 0 | 0 | 0 |
| 宇和島運輸支局 | 0 | 0 | 2 | 34 | 0 | 0 | 1 | 1 | 0 | 0 |

(注)令和元年11月より毎月勤労統計調査に係る不適切な取り扱いによる過去受給者の追加給付が開始されたことにより受給者実人員等が0であっても支給金額が計上されている場合がある。

(雇 用 継 続 給 付)

| | 高 年 齢 雇 用 継 続 給 付 | | | | 育 児 休 業 給 付 | | | | 介 護 休 業 給 付 | |
|---------|-------------------|-----------------|-------------|-----------------|-------------|-----------|-----------------|-----------|-------------|---------|
| | 基 本 給 付 金 | | 再 就 職 給 付 金 | | 受 給 者 実 人 員 | う ち 6 7 % | 支 給 金 額 (千 円) | う ち 6 7 % | 受 給 者 数 | 支 給 金 額 |
| | 受 給 者 数 | 支 給 金 額 (千 円) | 受 給 者 数 | 支 給 金 額 (千 円) | | | | | | |
| 前年同月 | 2,636 | 126,397 | 0 | 0 | 2,530 | 1,415 | 299,322 | 194,848 | 23 | 4,861 |
| 前 月 | 2,514 | 123,251 | 0 | 0 | 2,876 | 1,642 | 345,020 | 228,931 | 18 | 3,038 |
| 令和2年11月 | 2,554 | 120,505 | 0 | 0 | 2,489 | 1,365 | 290,147 | 185,403 | 28 | 5,650 |
| 松 山 | 1,410 | 67,073 | 0 | 0 | 1,346 | 715 | 163,503 | 102,382 | 15 | 2,966 |
| 今 治 | 296 | 13,670 | 0 | 0 | 200 | 107 | 21,986 | 13,761 | 2 | 326 |
| 八幡浜 | 66 | 3,211 | 0 | 0 | 92 | 53 | 10,543 | 7,307 | 2 | 159 |
| 宇和島 | 64 | 2,386 | 0 | 0 | 117 | 63 | 11,148 | 7,059 | 3 | 709 |
| 新居浜 | 319 | 16,459 | 0 | 0 | 287 | 178 | 33,295 | 22,487 | 1 | 385 |
| 西 条 | 129 | 6,032 | 0 | 0 | 170 | 104 | 18,241 | 12,663 | 2 | 273 |
| 四国中央 | 213 | 9,308 | 0 | 0 | 199 | 107 | 22,684 | 14,560 | 2 | 578 |
| 大 洲 | 57 | 2,365 | 0 | 0 | 78 | 38 | 8,747 | 5,183 | 1 | 254 |
| 松山運輸支局 | 0 | 0 | 0 | 0 | 0 | 0 | 0 | 0 | 0 | 0 |
| 今治運輸支局 | 0 | 0 | 0 | 0 | 0 | 0 | 0 | 0 | 0 | 0 |
| 宇和島運輸支局 | 0 | 0 | 0 | 0 | 0 | 0 | 0 | 0 | 0 | 0 |

(就 職 促 進 給 付)

| | 再 就 職 手 当 | | 就 業 促 進 定 着 手 当 | | 就 業 手 当 | | 常 用 就 職 支 度 手 当 | |
|---------|-----------|-----------------|-----------------|-----------------|-------------|-----------------|-----------------|-----------------|
| | 支 給 人 員 | 支 給 金 額 (千 円) | 支 給 人 員 | 支 給 金 額 (千 円) | 受 給 者 実 人 員 | 支 給 金 額 (千 円) | 支 給 人 員 | 支 給 金 額 (千 円) |
| 前年同月 | 566 | 209,135 | 140 | 22,152 | 27 | 1,464 | 5 | 673 |
| 前 月 | 486 | 192,886 | 147 | 23,572 | 27 | 1,595 | 3 | 364 |
| 令和2年11月 | 467 | 178,460 | 113 | 18,336 | 21 | 1,306 | 2 | 309 |
| 松 山 | 215 | 79,658 | 46 | 6,461 | 7 | 599 | 1 | 124 |
| 今 治 | 57 | 23,302 | 10 | 1,521 | 1 | 40 | 0 | 0 |
| 八幡浜 | 16 | 5,438 | 8 | 1,225 | 2 | 88 | 1 | 183 |
| 宇和島 | 63 | 28,349 | 14 | 3,543 | 1 | 43 | 0 | 0 |
| 新居浜 | 43 | 13,790 | 8 | 1,090 | 5 | 217 | 0 | 0 |
| 西 条 | 27 | 10,689 | 12 | 1,410 | 3 | 233 | 0 | 1 |
| 四国中央 | 37 | 14,037 | 5 | 587 | 1 | 69 | 0 | 0 |
| 大 洲 | 8 | 2,542 | 10 | 2,499 | 1 | 16 | 0 | 0 |
| 松山運輸支局 | 0 | 0 | 0 | 0 | 0 | 0 | 0 | 0 |
| 今治運輸支局 | 1 | 650 | 0 | 0 | 0 | 0 | 0 | 0 |
| 宇和島運輸支局 | 0 | 4 | 0 | 0 | 0 | 0 | 0 | 0 |

(注)令和元年11月より毎月勤労統計調査に係る不適切な取り扱いによる過去受給者の追加給付が開始されたことにより受給者実人員等が0であっても支給金額が計上されている場合がある。