

愛媛労働局発表
令和2年10月30日(金)

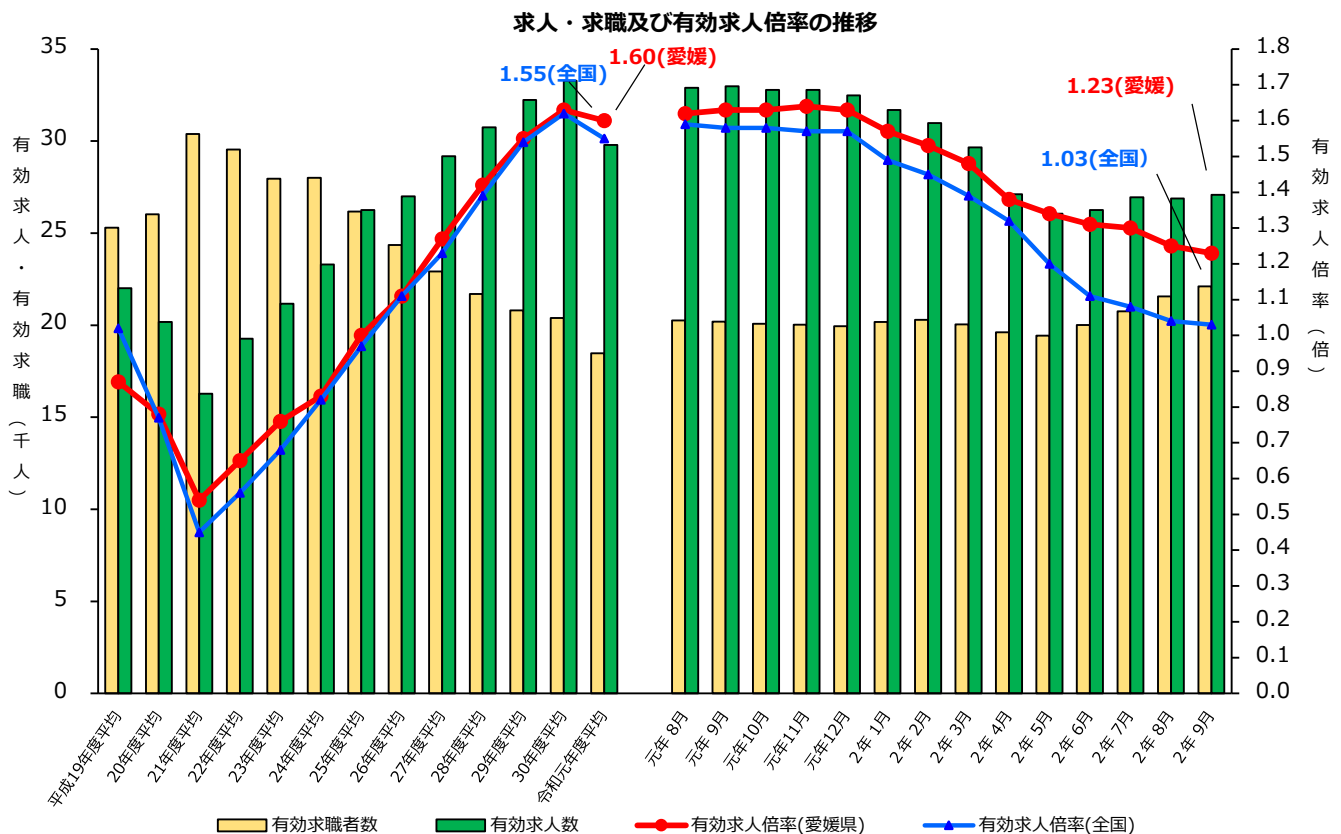
担当	愛媛労働局職業安定部職業安定課		
	課長	豊田	仁志
	課長補佐	松友	庸治
	地方労働市場情報官	須合	久
	電話	089-943-5221	

管内の雇用失業情勢（令和2年9月分）について
— 有効求人倍率は1.23倍(季節調整値) —
前月比0.02ポイント低下

愛媛労働局では、公共職業安定所（ハローワーク）における求人、求職、就職の状況をとりまとめ、求人倍率等の指標を作成し毎月公表しています。

「ポイント」

- 有効求人倍率（季節調整値）は、1.23倍で前月比0.02ポイント低下した。
正社員求人倍率（原数値）は、0.97倍で前年同月比で0.23ポイント低下した。
- 地域別の有効求人倍率（原数値）では、東・中・南予すべての地域で前年同月を下回った。
東予地域は1.28倍、中予地域は1.16倍、南予地域は1.33倍となった。
- 新規求人数（原数値）は、前年同月比で11か月連続で減少した。
主な産業別では、「建設業」（7.5%増）、「宿泊業、飲食サービス業」（11.9%増）で増加となり、「製造業」（25.0%減）、「運輸業、郵便業」（24.0%減）、「卸売業、小売業」（12.8%減）、「医療、福祉」（0.5%減）、「サービス業」（24.8%減）で前年同月を下回った。
- 新規求職者数（原数値）は、前年同月比で3か月連続減少した。



(注) 月別の有効求職者数、有効求人数、有効求人倍率は季節調整値。なお、令和元年12月以前の数値は新季節指数により改訂されている。

管内の雇用失業情勢(令和2年9月分)概要

I 主要指標

1 求人倍率 [資料P11.13]

項目	令和2年9月	前月差	ポイント (前月差)
有効求人倍率	1.23 倍	▲ 0.02 p	前月差で10か月連続低下
有効求人	27,084	0.8 %	前月比で2か月ぶり増加 203
有効求職	22,101	2.5 %	前月比で4か月連続増加 544
新規求人倍率	2.33 倍	0.04 p	前月差で2か月連続上昇
新規求人	10,076	0.9 %	前月比で2か月連続増加 90
新規求職	4,333	▲ 0.7 %	前月比で3か月連続減少 ▲ 30

(注) 数値は季節調整値

【正社員求人】 [資料P7]

項目	令和2年9月	前年同月差	ポイント
正社員有効求人倍率	0.97 倍	▲ 0.23 p	前年同月差で9か月連続低下

【地域別】 [資料P8.9]

項目	令和2年9月	前年同月差	ポイント
東 予	1.28 倍	▲ 0.44 p	前年同月差で15か月連続低下
中 予	1.16 倍	▲ 0.41 p	前年同月差で10か月連続低下
南 予	1.33 倍	▲ 0.24 p	前年同月差で9か月連続低下

2 求人 [資料P4.5.10]

項目	令和2年9月	前年同月比	ポイント (前年同月差)	
有効求人	27,260	▲ 17.0 %	前年同月比で14か月連続減少 ▲ 5,575	
新規求人	10,154	▲ 11.1 %	前年同月比で11か月連続減少 ▲ 1,269	
（主な産業）	建設業	864	7.5 %	60
	製造業	1,094	▲ 25.0 %	▲ 364
	運輸業, 郵便業	454	▲ 24.0 %	▲ 143
	卸売業, 小売業	1,510	▲ 12.8 %	▲ 221
	宿泊業, 飲食サービス業	656	11.9 %	70
	医療, 福祉	2,815	▲ 0.5 %	▲ 14
	サービス業	1,225	▲ 24.8 %	▲ 404

【一般・パート別(有効求人)状況】

一般求人は前年同月比15.8%減少、パート求人は前年同月比18.9%減少となった。

3 求 職 [資料 P 10]

項 目	令和2年9月	前年同月比	ポイント	(前年同月差)
有 効 求 職	22,344	10.1 %	前年同月比で4か月連続増加	2,043
新 規 求 職	4,390	▲ 3.8 %	前年同月比で3か月連続減少	▲ 175

[態様別(常用新規求職者(パートを除く))状況] [資料 P 6]

項 目	令和2年9月	前年同月比	ポイント	(前年同月差)
在 職 者	820	▲ 4.4 %	前年同月比で12か月連続減少	▲ 38
離 職 者	1,760	0.1 %	前年同月比で3か月ぶり増加	2
事業主都合離職者	534	56.6 %	前年同月比で4か月連続増加	193
自己都合離職者	1,161	▲ 14.3 %	前年同月比で12か月連続減少	▲ 193
無 業 者	197	▲ 14.0 %	前年同月比で14か月連続減少	▲ 32

[一般・パート別(有効求職)状況]

一般求職者は前年同月比8.4%増加、パート求職者は前年同月比12.7%増加となった。

4 就 職 [資料 P 10]

項 目	令和2年9月	前年同月(期)比	ポイント	(前年同月差)
当 月	就 職 件 数	1,350	▲ 19.7 %	前年同月比で14か月連続減少 ▲ 331
	就 職 率	30.8 %	▲ 6.0 p	前年同月差で13か月連続低下
累 計 (4~9月)	就 職 件 数	8,191	▲ 22.4 %	前年同期比で減少 ▲ 2,367
	就 職 率	29.9 %	▲ 5.3 p	前年同期比で低下

5 雇用保険関係

項 目	令和2年9月	前年同月比	ポイント	(前年同月差)
受給資格決定件数(一般)	※1,395	13.8 %	前年同月比で3か月ぶり増加	169
受給者実人員	5,492	13.1 %	前年同月比で4か月連続増加	634
月末現在雇用保険被保険者数	409,609	0.3 %	前年同月比で129か月連続増加	1,056

※受給資格決定件数(一般)は、速報値のため修正があり得る。

II 雇用失業情勢判断

雇用情勢は、求人が求職を上回って推移しているものの、求人が減少している中、求職者が増加しており、新型コロナウイルス感染症が雇用に与える影響に、より一層注意する必要がある。

愛媛労働局では、高年齢者、就職氷河期世代、女性、障害者等の多様な人材の活躍促進、人材育成、人手不足対策に取り組む。特に、少子高齢化、若年者の県外への流出など労働力人口の減少が進む中で、年齢にかかわらず働き続けることができる生涯現役社会を実現するために再就職支援や就業機会の確保を強化する。

※ 令和2年10月分の求人倍率の公表予定日

・愛媛県内分(愛媛労働局取りまとめ) - 12月1日(火)

・全 国 分(厚生労働省取りまとめ) - 12月1日(火)

産業別新規求人への動向

令和2年9月

産業分類	元年	10月	11月	12月	2年	2月	3月	4月	5月	6月	7月	8月	9月	年度合計
	9月				1月									(対前年度比)
農 林 漁 業	167	149	78	90	136	48	68	56	58	93	110	96	187	600
	15.2	18.3	▲12.4	8.4	67.9	▲60.3	▲22.7	▲5.1	▲6.5	3.3	7.8	▲2.0	12.0	3.8
鉱業、砕石業、砂利採取業	4	2	2	3	1	5	0	5	2	1	1	7	0	16
	100.0	100.0	100.0	50.0	—	—	▲100.0	400.0	—	▲75.0	▲75.0	250.0	▲100.0	6.7
建 設 業	804	865	789	707	805	784	697	767	820	909	756	779	864	4,895
	▲20.2	19.0	▲10.1	▲7.1	▲3.9	▲15.0	▲13.6	▲16.7	▲7.1	5.7	▲10.2	▲3.9	7.5	▲4.4
製 造 業	1,458	1,526	1,318	1,317	1,190	1,283	1,308	996	1,100	992	853	932	1,094	5,967
	▲1.4	3.2	▲15.2	3.0	▲7.3	▲19.8	▲0.2	▲24.1	▲22.8	▲28.2	▲45.1	▲32.3	▲25.0	▲29.9
食 料 品 製 造 業	262	376	298	272	294	201	235	140	209	195	168	208	251	1,171
	▲28.0	6.8	▲17.7	21.4	▲13.0	▲49.9	▲12.6	▲54.5	▲44.3	▲31.1	▲46.0	▲28.8	▲4.2	▲36.0
織 維 工 業	184	171	120	115	156	107	129	170	92	105	92	55	112	626
	47.2	▲11.4	5.3	▲2.5	20.9	▲10.1	▲2.3	30.8	▲9.8	▲34.4	▲46.5	▲48.6	▲39.1	▲26.8
パルプ・紙・紙加工品製造業	175	153	112	170	127	173	162	157	116	137	114	87	140	751
	▲15.5	15.0	▲11.1	11.8	▲34.2	44.2	9.5	▲13.7	▲3.3	▲18.9	▲30.5	▲42.0	▲20.0	▲21.8
金 属 製 品 製 造 業	88	135	83	130	111	92	143	77	78	98	83	86	95	517
	▲15.4	43.6	▲25.2	52.9	46.1	▲16.4	12.6	▲28.7	▲1.3	▲2.0	▲48.1	▲11.3	8.0	▲18.2
はん用機械器具製造業	86	69	78	73	55	121	53	51	93	44	41	80	55	364
	0.0	9.5	▲10.3	1.4	▲17.9	0.0	▲22.1	8.5	▲18.4	▲44.3	▲41.4	▲9.1	▲36.0	▲24.8
生産用機械器具製造業	83	88	73	65	47	51	81	60	35	52	44	42	46	279
	25.8	8.6	▲38.1	16.1	▲6.0	▲46.3	102.5	22.4	▲40.7	▲30.7	▲31.3	▲41.7	▲44.6	▲30.6
電気機械器具製造業	75	48	64	68	44	59	55	47	53	42	38	33	32	245
	44.2	▲11.1	156.0	▲20.0	37.5	31.1	7.8	▲13.0	26.2	▲20.8	▲19.1	▲29.8	▲57.3	▲23.0
輸送用機械器具製造業	240	243	220	202	184	235	210	183	232	142	141	184	161	1,043
	6.2	▲5.8	▲23.6	▲26.3	▲13.2	▲11.0	▲20.5	▲19.4	▲18.3	▲44.5	▲52.0	▲30.8	▲32.9	▲33.4
電気・ガス・熱供給・水道業	3	13	5	2	6	27	10	7	4	20	9	3	16	59
	50.0	85.7	400.0	▲50.0	200.0	350.0	—	0.0	▲33.3	300.0	80.0	0.0	433.3	103.4
情 報 通 信 業	144	114	148	134	106	145	64	74	149	79	90	51	158	601
	▲2.0	▲19.7	▲17.3	0.8	▲35.4	▲28.6	▲53.3	▲48.3	▲15.8	▲41.5	▲36.2	▲63.0	9.7	▲31.5
運 輸 業 、 郵 便 業	597	848	623	525	713	558	377	557	654	380	468	606	454	3,119
	0.3	11.3	4.7	1.2	▲9.9	▲2.3	▲42.5	▲25.8	22.5	▲32.6	▲33.4	0.2	▲24.0	▲16.9
卸 売 業 、 小 売 業	1,731	1,678	1,617	1,295	1,537	1,658	1,284	1,244	1,309	1,176	1,186	1,383	1,510	7,808
	1.3	▲11.3	▲16.6	▲2.9	▲18.8	▲17.8	▲14.0	▲27.3	▲28.4	▲17.5	▲27.5	▲19.2	▲12.8	▲22.2
金 融 業 、 保 険 業	87	139	68	102	105	77	124	90	96	131	93	77	128	615
	▲13.9	25.2	▲31.3	15.9	▲12.5	▲28.7	37.8	▲17.4	10.3	36.5	▲7.0	▲8.3	47.1	9.2
不 動 産 業 、 物 品 賃 借 業	111	98	89	85	124	95	80	58	71	65	70	70	86	420
	35.4	▲30.5	0.0	▲4.5	▲11.4	▲1.0	▲25.9	▲57.4	▲14.5	▲30.1	▲38.6	▲31.4	▲22.5	▲34.3
学術研究、専門・技術サービス業	335	472	264	311	397	232	303	364	200	348	422	213	311	1,858
	▲8.7	22.6	▲8.3	10.7	▲10.2	▲23.2	▲8.5	▲4.2	▲36.9	▲2.8	4.5	▲28.8	▲7.2	▲11.2
宿 泊 業 、 飲 食 サービス 業	586	815	620	518	727	632	541	291	332	490	447	378	656	2,594
	▲24.5	15.0	▲10.9	▲17.3	▲13.0	▲26.3	▲15.5	▲66.9	▲55.7	▲29.8	▲41.7	▲43.7	11.9	▲40.4
宿 泊 業	177	159	206	181	158	169	144	58	28	91	55	120	128	480
	▲14.9	6.7	21.2	▲6.7	13.7	▲18.0	▲41.5	▲56.4	▲83.6	▲52.4	▲69.9	▲33.7	▲27.7	▲53.7
飲 食 サービス 業	409	656	414	337	569	463	397	233	304	399	392	258	528	2,114
	▲28.0	17.1	▲21.3	▲22.0	▲18.4	▲28.9	0.8	▲68.7	▲47.4	▲21.3	▲32.9	▲47.3	29.1	▲36.2
生活関連サービス業、娯楽業	467	592	450	457	549	338	375	321	244	281	414	331	305	1,896
	3.3	32.4	▲2.2	19.9	20.7	▲22.1	▲28.7	▲31.1	▲44.0	▲41.6	6.2	▲25.6	▲34.7	▲29.4
教 育 、 学 習 支 援 業	105	115	155	120	133	121	110	114	57	102	94	74	112	553
	▲28.1	▲31.1	24.0	▲18.4	▲19.4	4.3	▲36.0	▲32.9	▲38.0	▲7.3	▲45.3	1.4	6.7	▲23.4
医 療 、 福 祉	2,829	3,319	3,475	2,686	3,252	3,442	2,654	2,771	2,970	2,718	2,872	3,098	2,815	17,244
	1.7	8.1	1.7	▲3.1	▲4.4	▲2.7	▲8.2	▲10.7	▲4.7	▲2.6	▲12.7	▲7.4	▲0.5	▲6.6
医 療 業	956	1,181	943	923	1,254	979	829	898	896	841	924	913	839	5,311
	▲5.0	4.6	▲13.6	0.0	2.6	▲12.4	▲18.3	▲15.4	▲10.8	▲11.6	▲23.5	▲5.4	▲12.2	▲13.6
社会保険・社会福祉・介護事業	1,869	2,130	2,517	1,753	1,935	2,447	1,803	1,858	2,065	1,870	1,930	2,170	1,968	11,861
	6.4	10.8	9.0	▲2.0	▲9.5	1.9	▲2.0	▲8.2	▲1.9	2.6	▲6.4	▲8.5	5.3	▲3.2
複 合 サービス 専 業	143	343	81	107	75	114	83	70	177	75	76	117	69	584
	0.7	0.6	▲22.1	98.1	▲25.0	21.3	▲34.6	▲34.6	▲23.4	▲25.7	▲26.2	15.8	▲51.7	▲25.7
サ ー ビ ス 業 (他に分類されないもの)	1,629	1,550	1,501	1,366	1,236	1,193	1,291	864	1,035	1,521	1,266	1,043	1,225	6,954
	10.8	▲21.6	▲17.8	▲4.7	▲29.7	▲23.6	▲9.0	▲46.5	▲34.0	1.9	▲14.3	▲24.9	▲24.8	▲24.2
職業紹介・労働者派遣業	842	732	678	617	492	455	620	363	445	699	614	451	510	3,082
	7.5	▲38.7	▲30.0	▲17.2	▲48.8	▲36.2	9.7	▲55.9	▲29.0	8.5	▲6.8	▲26.4	▲39.4	▲26.8
公務（他に分類されるものを除く）・その他	223	132	237	498	822	452	306	194	212	280	151	115	164	1,116
	30.4	▲23.7	▲3.7	17.5	33.2	▲8.9	14.2	▲27.9	▲9.8	75.0	13.5	▲36.5	▲26.5	▲7.1
合 計	11,423	12,770	11,520	10,323	11,914	11,204	9,675	8,843	9,490	9,661	9,378	9,373	10,154	56,899
	▲1.3	0.9	▲8.5	▲0.8	▲9.0	▲14.1	▲12.6	▲27.1	▲19.8	▲10.9	▲21.4	▲18.0	▲11.1	▲28.3

(注) 1 上段：新規求人数（原数値、パートを含む。）、下段：新規求人の対前年度比。

2 産業分類は、平成25年10月改訂の「日本標準産業分類」によるものである。

安定所別・主要産業別新規求人の動向

(令和2年9月 対前年増減数)

	松山			今治			新居浜			西条			四国中央			八幡浜			宇和島			大洲			県計		
	2年 9月	元年 9月	増減	2年 9月	元年 9月	増減	2年 9月	元年 9月	増減	2年 9月	元年 9月	増減	2年 9月	元年 9月	増減	2年 9月	元年 9月	増減	2年 9月	元年 9月	増減	2年 9月	元年 9月	増減	2年 9月	元年 9月	増減
農, 林, 漁業	12	17	▲5	4	4	0	4	6	▲2	11	11	0	9	0	9	83	77	6	54	37	17	10	15	▲5	187	167	20
鉱業, 砕石業, 砂利採取業	0	0	0	0	0	0	0	0	0	0	3	▲3	0	0	0	0	0	0	0	0	0	0	1	▲1	0	4	▲4
建設業	419	387	32	87	100	▲13	84	79	5	93	53	40	44	21	23	30	39	▲9	65	64	1	42	61	▲19	864	804	60
製造業	202	289	▲87	247	395	▲148	125	178	▲53	125	152	▲27	196	248	▲52	66	50	16	85	62	23	48	84	▲36	1,094	1,458	▲364
電気・ガス・ 熱供給・水道業	12	0	12	1	0	1	0	0	0	0	2	▲2	3	1	2	0	0	0	0	0	0	0	0	0	16	3	13
情報通信業	143	118	25	9	14	▲5	0	5	▲5	0	0	0	1	0	1	1	0	1	4	7	▲3	0	0	0	158	144	14
運輸業, 郵便業	230	295	▲65	24	46	▲22	41	69	▲28	27	42	▲15	40	56	▲16	12	50	▲38	52	29	23	28	10	18	454	597	▲143
卸売業, 小売業	787	917	▲130	112	122	▲10	106	158	▲52	144	142	2	46	89	▲43	107	136	▲29	162	100	62	46	67	▲21	1,510	1,731	▲221
金融業, 保険業	80	62	18	42	19	23	3	2	1	0	0	0	1	2	▲1	0	0	0	2	2	0	0	0	0	128	87	41
不動産業, 物品賃借業	50	52	▲2	5	7	▲2	12	7	5	2	4	▲2	4	32	▲28	0	4	▲4	9	5	4	4	0	4	86	111	▲25
学術研究, 専門・ 技術サービス業	222	218	4	15	48	▲33	44	36	8	1	11	▲10	3	3	0	5	3	2	18	4	14	3	12	▲9	311	335	▲24
宿泊業, 飲食サービス業	370	311	59	28	33	▲5	36	28	8	24	39	▲15	57	48	9	31	24	7	72	84	▲12	38	19	19	656	586	70
生活関連サービス 業, 娯楽業	161	252	▲91	28	28	0	29	61	▲32	37	57	▲20	5	16	▲11	12	24	▲12	16	20	▲4	17	9	8	305	467	▲162
教育, 学習支援業	77	70	7	11	17	▲6	1	8	▲7	6	5	1	2	0	2	5	0	5	8	5	3	2	0	2	112	105	7
医療, 福祉	1,616	1,696	▲80	314	193	121	236	250	▲14	121	167	▲46	88	95	▲7	125	95	30	234	199	35	81	134	▲53	2,815	2,829	▲14
医療業	441	536	▲95	106	106	0	48	53	▲5	64	84	▲20	36	28	8	61	42	19	55	47	8	28	60	▲32	839	956	▲117
社会保険・社会 福祉・介護事業	1,169	1,156	13	208	87	121	188	197	▲9	57	83	▲26	52	67	▲15	64	53	11	177	152	25	53	74	▲21	1,968	1,869	99
複合サービス事業	18	57	▲39	6	8	▲2	3	2	1	9	11	▲2	2	9	▲7	14	22	▲8	3	19	▲16	14	15	▲1	69	143	▲74
サービス業 (他に分類されないもの)	876	1,257	▲381	96	67	29	77	95	▲18	71	74	▲3	28	64	▲36	6	13	▲7	54	47	7	17	12	5	1,225	1,629	▲404
公務(他に分類される ものを除く)・その他	62	110	▲48	3	8	▲5	11	13	▲2	11	20	▲9	42	37	5	13	8	5	19	20	▲1	3	7	▲4	164	223	▲59
合計	5,337	6,108	▲771	1,032	1,109	▲77	812	997	▲185	682	793	▲111	571	721	▲150	510	545	▲35	857	704	153	353	446	▲93	10,154	11,423	▲1,269

(注) パートを含む。

常用新規求職者離職理由別の推移

(パートを除く)

令和2年9月

愛媛労働局

	求職者計	①		②				③		
		在職者	離職者	定年	事業主 都合離職者	自己都合 離職者	自営	無業者	家事	その他
【月平均】 平成27年度	【3,910】 46,922	【1,195】 14,334	【2,334】 28,011	【56】 672	【556】 6,675	【1,660】 19,923	【59】 702	【381】 4,577	【56】 669	【326】 3,908
	▲ 6.0	▲ 1.1	▲ 7.0	▲ 6.9	▲ 16.2	▲ 3.6	▲ 1.5	▲ 18.5	▲ 0.6	▲ 21.0
【月平均】 平成28年度	【3,593】 43,115	【1,145】 13,741	【2,115】 25,379	【53】 631	【470】 5,641	【1,543】 18,512	【46】 555	【333】 3,995	【45】 534	【288】 3,461
	▲ 8.1	▲ 4.1	▲ 9.4	▲ 6.1	▲ 15.5	▲ 7.1	▲ 20.9	▲ 12.7	▲ 20.2	▲ 11.4
【月平均】 平成29年度	【3,321】 39,847	【1,083】 12,990	【1,924】 23,092	【55】 655	【421】 5,052	【1,410】 16,915	【36】 428	【314】 3,765	【46】 549	【268】 3,216
	▲ 7.6	▲ 5.5	▲ 9.0	▲ 3.8	▲ 10.4	▲ 8.6	▲ 22.9	▲ 5.8	▲ 2.8	▲ 7.1
【月平均】 平成30年度	【3,180】 38,158	【1,004】 12,045	【1,907】 22,888	【60】 724	【414】 4,967	【1,395】 16,738	【36】 435	【269】 3,225	【37】 441	【232】 2,784
	▲ 4.2	▲ 7.3	▲ 0.9	▲ 10.5	▲ 1.7	▲ 1.0	▲ 1.6	▲ 14.3	▲ 19.7	▲ 13.4
【月平均】 令和元年度	【2,966】 35,591	【910】 10,923	【1,807】 21,688	【56】 673	【374】 4,484	【1,344】 16,133	【31】 368	【228】 2,737	【32】 380	【196】 2,357
	▲ 6.7	▲ 9.3	▲ 5.2	▲ 7.0	▲ 9.7	▲ 3.6	▲ 15.4	▲ 15.1	▲ 13.8	▲ 15.3
平成30年9月	2,833	847	1,735	51	339	1,311	31	251	39	212
	▲ 13.6	▲ 17.6	▲ 10.7	64.5	▲ 4.2	▲ 13.8	▲ 3.1	▲ 18.8	11.4	▲ 22.6
10月	3,261	959	2,063	57	454	1,516	33	239	36	203
	0.7	▲ 4.8	5.2	7.5	6.1	5.7	▲ 19.5	▲ 11.8	▲ 12.2	▲ 11.7
11月	2,840	943	1,634	38	328	1,238	29	263	36	227
	▲ 2.0	▲ 3.5	2.2	18.8	▲ 3.0	3.4	▲ 3.3	▲ 18.6	▲ 32.1	▲ 15.9
12月	2,431	856	1,360	33	323	986	18	215	40	175
	▲ 6.1	▲ 4.3	▲ 6.6	▲ 25.0	▲ 2.1	▲ 6.5	▲ 28.0	▲ 9.7	▲ 11.1	▲ 9.3
平成31年1月	3,506	1,188	2,042	52	423	1,533	33	276	28	248
	▲ 2.4	▲ 7.1	2.4	▲ 20.0	▲ 10.9	8.2	▲ 8.3	▲ 13.5	▲ 40.4	▲ 8.8
2月	3,204	1,186	1,762	39	354	1,324	44	256	30	226
	▲ 2.3	▲ 8.9	6.5	0.0	11.3	5.6	10.0	▲ 20.5	▲ 26.8	▲ 19.6
3月	3,218	1,125	1,786	37	351	1,359	36	307	32	275
	▲ 9.5	▲ 16.2	▲ 4.9	▲ 22.9	▲ 9.3	▲ 2.4	▲ 18.2	▲ 7.5	▲ 37.3	▲ 2.1
平成31年4月	4,052	902	2,875	203	774	1,854	39	275	36	239
	▲ 2.3	▲ 8.5	2.6	3.6	1.3	3.2	0.0	▲ 23.6	▲ 26.5	▲ 23.2
令和元年5月	3,177	896	2,022	56	475	1,459	32	259	35	224
	▲ 9.0	▲ 12.2	▲ 7.4	▲ 3.4	▲ 2.1	▲ 8.6	▲ 22.0	▲ 10.1	▲ 12.5	▲ 9.7
6月	2,833	865	1,745	43	362	1,311	27	223	30	193
	▲ 8.3	▲ 16.2	▲ 3.3	▲ 18.9	2.5	▲ 3.3	▲ 34.1	▲ 11.9	▲ 6.3	▲ 12.7
7月	3,144	958	1,952	48	405	1,458	38	234	21	213
	7.5	7.9	8.1	▲ 7.7	▲ 2.4	12.6	▲ 13.6	1.7	▲ 34.4	7.6
8月	2,833	901	1,669	48	283	1,311	27	263	32	231
	▲ 11.8	▲ 11.2	▲ 12.6	▲ 17.2	▲ 25.1	▲ 8.1	▲ 41.3	▲ 8.4	▲ 31.9	▲ 3.8
9月	2,845	858	1,758	31	341	1,354	29	229	49	180
	0.4	1.3	1.3	▲ 39.2	0.6	3.3	▲ 6.5	▲ 8.8	25.6	▲ 15.1
10月	2,922	853	1,871	52	404	1,391	22	198	22	176
	▲ 10.4	▲ 11.1	▲ 9.3	▲ 8.8	▲ 11.0	▲ 8.2	▲ 33.3	▲ 17.2	▲ 38.9	▲ 13.3
11月	2,475	809	1,469	31	266	1,143	24	197	35	162
	▲ 12.9	▲ 14.2	▲ 10.1	▲ 18.4	▲ 18.9	▲ 7.7	▲ 17.2	▲ 25.1	▲ 2.8	▲ 28.6
12月	2,240	846	1,241	40	231	947	23	153	25	128
	▲ 7.9	▲ 1.2	▲ 8.8	21.2	▲ 28.5	▲ 4.0	27.8	▲ 28.8	▲ 37.5	▲ 26.9
令和2年1月	3,150	1,019	1,858	41	327	1,443	41	195	29	166
	▲ 10.2	▲ 14.2	▲ 9.0	▲ 21.2	▲ 22.7	▲ 5.9	24.2	▲ 29.3	3.6	▲ 33.1
2月	2,882	999	1,591	39	306	1,218	27	224	37	187
	▲ 10.0	▲ 15.8	▲ 9.7	0.0	▲ 13.6	▲ 8.0	▲ 38.6	▲ 12.5	23.3	▲ 17.3
3月	3,038	1,017	1,637	41	310	1,244	39	287	29	258
	▲ 5.6	▲ 9.6	▲ 8.3	10.8	▲ 11.7	▲ 8.5	8.3	▲ 6.5	▲ 9.4	▲ 6.2
令和2年4月	3,698	696	2,703	163	863	1,646	28	242	43	199
	▲ 8.7	▲ 22.8	▲ 6.0	▲ 19.7	11.5	▲ 11.2	▲ 28.2	▲ 12.0	19.4	▲ 16.7
5月	2,580	592	1,781	53	462	1,209	34	184	24	160
	▲ 18.8	▲ 33.9	▲ 12.9	▲ 5.4	▲ 2.7	▲ 17.1	6.3	▲ 29.0	▲ 31.4	▲ 28.6
6月	2,807	785	1,781	41	465	1,225	27	209	30	179
	▲ 0.9	▲ 9.2	0.9	▲ 4.7	28.5	▲ 6.6	0.0	▲ 6.3	0.0	▲ 7.3
7月	2,793	787	1,826	54	486	1,255	29	180	28	152
	▲ 11.2	▲ 17.8	▲ 6.5	12.5	20.0	▲ 13.9	▲ 23.7	▲ 23.1	33.3	▲ 28.6
8月	2,556	804	1,591	39	331	1,198	20	161	24	137
	▲ 9.8	▲ 10.8	▲ 4.7	▲ 18.8	17.0	▲ 8.6	▲ 25.9	▲ 38.8	▲ 25.0	▲ 40.7
9月	2,777	820	1,760	40	534	1,161	22	197	33	164
	▲ 2.4	▲ 4.4	0.1	29.0	56.6	▲ 14.3	▲ 24.1	▲ 14.0	▲ 32.7	▲ 8.9
【月平均】 当年度累計	【2,869】 17,211	【747】 4,484	【1,900】 11,402	【65】 390	【524】 3,141	【1,282】 7,694	【27】 160	【196】 1,173	【30】 182	【165】 991
前年同期	18,884	5,380	12,021	429	2,640	8,747	192	1,483	203	1,280
前年同期比	▲ 8.9	▲ 16.7	▲ 5.1	▲ 9.1	19.0	▲ 12.0	▲ 16.7	▲ 20.9	▲ 10.3	▲ 22.6

(注) 網掛け部分は、前年同期比及び前年同月比を示す。
【資料出所】 愛媛労働局「職業安定業務統計」

正社員職業紹介状況(原数値)

愛媛労働局

項 目	令和2年 9月	令和元年 9月	前年同月比 (差)
① 月間有効求職者数 (人) (パートタイムを除く常用)	13,633	12,584	8.3%
正社員			
② 月間有効求人数 (人)	13,274	15,162	▲ 12.5%
③ 新規求人数 (人)	4,727	5,193	▲ 9.0%
④ 就職件数 (件)	604	837	▲ 27.8%
⑤ 有効求人倍率 (倍) (②/①) (原数値)	0.97	1.20	▲ 0.23 p

(注) 正社員の有効求人倍率は正社員の月間有効求人数をパートタイムを除く常用の月間有効求職者数で除して算出しているが、パートタイムを除く常用の月間有効求職者数には派遣労働者や契約社員を希望する者も含まれるため、厳密な意味での正社員有効求人倍率より低い値となる。

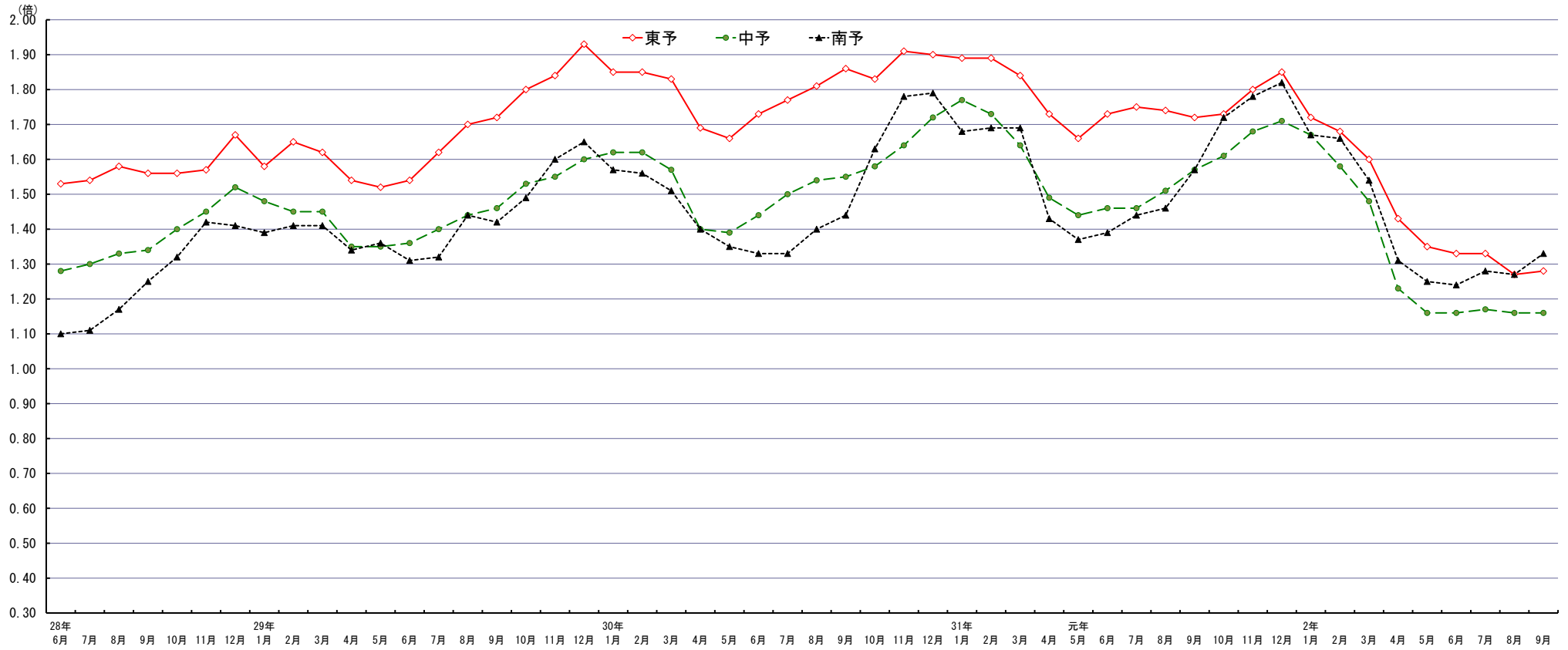
月間有効求人倍率の推移（原数値）

愛媛労働局職業安定課

区分	地域別	令和2年9月	令和元年9月	増減率（差）
① 月間有効 求人倍率 (③/②)	東予	1.28	1.72	▲ 0.44p
	中予	1.16	1.57	▲ 0.41p
	南予	1.33	1.57	▲ 0.24p
	県計	1.22	1.62	▲ 0.40p
② 月間有効 求職者数 (人)	東予	6,438	6,181	4.2%
	中予	12,624	11,196	12.8%
	南予	3,282	2,924	12.2%
	県計	22,344	20,301	10.1%
③ 月間有効 求人数 (人)	東予	8,265	10,642	▲ 22.3%
	中予	14,646	17,600	▲ 16.8%
	南予	4,349	4,593	▲ 5.3%
	県計	27,260	32,835	▲ 17.0%

(注) 学卒を除き、パートタイムを含む。

地域別有効求人倍率の推移（原数値）



	28年 6月	7月	8月	9月	10月	11月	12月	29年 1月	2月	3月	4月	5月	6月	7月	8月	9月	10月	11月	12月	30年 1月	2月	3月	4月	5月	6月	7月	8月	9月	10月	11月	12月	31年 1月	2月	3月	4月	元年 5月	6月	7月	8月	9月	10月	11月	12月	2年 1月	2月	3月	4月	5月	6月	7月	8月	9月
東予	1.53	1.54	1.58	1.56	1.56	1.57	1.67	1.58	1.65	1.62	1.54	1.52	1.54	1.62	1.70	1.72	1.80	1.84	1.93	1.85	1.85	1.83	1.69	1.66	1.73	1.77	1.81	1.86	1.83	1.91	1.90	1.89	1.89	1.84	1.73	1.66	1.73	1.75	1.74	1.72	1.73	1.80	1.85	1.72	1.68	1.60	1.43	1.35	1.33	1.33	1.27	1.28
中予	1.28	1.30	1.33	1.34	1.40	1.45	1.52	1.48	1.45	1.45	1.35	1.35	1.36	1.40	1.44	1.46	1.53	1.55	1.60	1.62	1.62	1.57	1.40	1.39	1.44	1.50	1.54	1.55	1.58	1.64	1.72	1.77	1.73	1.64	1.49	1.44	1.46	1.46	1.51	1.57	1.61	1.68	1.71	1.67	1.58	1.48	1.23	1.16	1.16	1.17	1.16	1.16
南予	1.10	1.11	1.17	1.25	1.32	1.42	1.41	1.39	1.41	1.41	1.34	1.36	1.31	1.32	1.44	1.42	1.49	1.60	1.65	1.57	1.51	1.40	1.35	1.33	1.33	1.40	1.44	1.63	1.78	1.79	1.68	1.69	1.69	1.43	1.37	1.39	1.44	1.46	1.57	1.72	1.78	1.82	1.67	1.66	1.54	1.31	1.25	1.24	1.28	1.27	1.33	

一 般 職 業 紹 介 状 況

令和2年9月

愛媛労働局職業安定部職業安定課

年度・月	A 新規求職申込件数				B 月間有効求職者数				C 新規求人数		D 月間有効求人数		E 就職件数				F 充足数		求人倍率 (原数値)		求人倍率 (季節調整値)		就職率 E/A (%)	充足率 F/C (%)
	常用	うち 保	うち 中高年	うち 中高年	常用	うち 保	うち 中高年	うち 中高年	常用	常用	常用	うち 保	うち 中高年	常用	常用	新規 C/A	有効 D/B	新規	有効					
令和元年度	56,024	55,697	16,552	26,502	241,784	240,879	92,581	120,037	137,008	121,735	387,968	346,829	20,094	18,457	5,737	9,204	19,701	18,138	2.45	1.60	*	*	35.9	14.4
月平均	4,669	4,641	1,379	2,209	20,149	20,073	7,715	10,003	11,417	10,145	32,331	28,902	1,675	1,538	478	767	1,642	1,512	—	—	*	*	—	—
令和元年9月	4,565	4,556	1,312	2,007	20,301	20,267	8,209	9,916	11,423	9,992	32,835	29,467	1,681	1,569	539	772	1,635	1,523	2.50	1.62	2.49	1.63	36.8	14.3
10月	4,577	4,569	1,445	2,179	20,108	20,080	8,015	9,838	12,770	11,084	33,432	29,673	1,768	1,611	532	815	1,725	1,572	2.79	1.66	2.50	1.63	38.6	13.5
11月	3,930	3,922	1,120	1,749	19,281	19,251	7,519	9,391	11,520	10,129	33,398	29,407	1,585	1,444	489	726	1,585	1,442	2.93	1.73	2.50	1.64	40.3	13.8
12月	3,459	3,447	925	1,638	18,186	18,151	6,934	8,987	10,323	8,964	32,119	28,405	1,339	1,180	406	638	1,309	1,155	2.98	1.77	2.56	1.63	38.7	12.7
令和2年1月	4,944	4,925	1,377	2,404	18,861	18,819	6,945	9,391	11,914	10,794	31,816	28,452	1,306	1,161	341	622	1,276	1,132	2.41	1.69	2.35	1.57	26.4	10.7
2月	4,441	4,430	1,110	2,064	19,279	19,239	6,703	9,573	11,204	10,172	31,337	28,331	1,528	1,415	395	708	1,477	1,379	2.52	1.63	2.34	1.53	34.4	13.2
3月	4,650	4,639	1,209	2,217	20,013	19,971	6,859	9,958	9,675	8,659	30,510	27,591	2,010	1,892	503	971	2,009	1,893	2.08	1.52	2.29	1.48	43.2	20.8
令和2年4月	5,972	5,952	1,918	3,266	20,967	20,913	7,387	10,862	8,843	8,140	27,306	24,883	1,578	1,450	416	689	1,563	1,449	1.48	1.30	2.01	1.38	26.4	17.7
5月	4,123	4,090	1,376	2,024	20,728	20,651	7,722	10,877	9,490	8,544	25,411	23,160	1,165	1,075	352	508	1,165	1,085	2.30	1.23	2.41	1.34	28.3	12.3
6月	4,668	4,513	1,388	2,186	21,255	21,037	8,817	11,078	9,661	8,677	25,991	23,719	1,477	1,375	458	672	1,454	1,360	2.07	1.22	2.18	1.31	31.6	15.1
7月	4,328	4,286	1,347	2,135	21,234	21,012	9,191	10,935	9,378	8,400	26,106	23,741	1,390	1,301	445	640	1,372	1,288	2.17	1.23	2.11	1.30	32.1	14.6
8月	3,892	3,878	1,146	1,923	21,538	21,319	9,697	11,171	9,373	8,513	25,997	23,683	1,231	1,160	397	614	1,211	1,147	2.41	1.21	2.29	1.25	31.6	12.9
9月	4,390	4,379	1,318	2,117	22,344	22,272	10,304	11,544	10,154	9,203	27,260	24,848	1,350	1,263	457	620	1,318	1,245	2.31	1.22	2.33	1.23	30.8	13.0
前年同月比	▲ 3.8	▲ 3.9	0.5	5.5	10.1	9.9	25.5	16.4	▲ 11.1	▲ 7.9	▲ 17.0	▲ 15.7	▲ 19.7	▲ 19.5	▲ 15.2	▲ 19.7	▲ 19.4	▲ 18.3	▲ 0.19p	▲ 0.40p	0.04	▲ 0.02	▲ 6.0p	▲ 1.3p

(注) ・求人倍率(季節調整値)の前年同月比の数値は、前月比の数値である。

(公共職業安定所別)

中予	松山	▲ 2.2	▲ 2.2	▲ 4.7	7.0	12.8	12.6	26.3	19.2	▲ 12.6	▲ 5.8	▲ 16.8	▲ 13.6	▲ 20.3	▲ 18.5	▲ 23.6	▲ 22.7	▲ 15.5	▲ 12.4	▲ 0.29p	▲ 0.41p	*	▲ 5.3p	▲ 0.4p
		2,204	2,200	706	972	12,624	12,596	5,761	6,176	5,337	4,852	14,646	13,278	509	484	168	225	571	538	2.42	1.16		23.1	10.7
東予	今治	▲ 14.5	▲ 14.2	▲ 24.0	▲ 8.5	6.8	6.7	23.4	15.6	▲ 6.9	▲ 10.0	▲ 24.7	▲ 24.6	▲ 28.9	▲ 32.3	▲ 17.1	▲ 26.6	▲ 35.2	▲ 34.2	0.17p	▲ 0.50p	*	▲ 7.2p	▲ 6.4p
		485	485	114	226	2,224	2,218	1,064	1,184	1,032	957	2,645	2,508	172	159	68	80	151	146	2.13	1.19		35.5	14.6
	新居浜	▲ 12.1	▲ 12.3	▲ 17.0	4.3	5.6	5.1	17.5	14.3	▲ 18.6	▲ 21.3	▲ 18.1	▲ 23.3	▲ 7.9	▲ 11.4	▲ 12.8	0.0	▲ 15.3	▲ 19.8	▲ 0.19p	▲ 0.43p	*	1.7p	0.5p
		350	349	73	193	1,608	1,599	720	885	812	725	2,409	2,126	128	117	41	63	105	97	2.32	1.50		36.6	12.9
西条	▲ 8.4	▲ 9.0	▲ 9.1	▲ 4.0	2.0	1.9	13.3	10.3	▲ 14.0	▲ 14.9	▲ 22.1	▲ 23.1	▲ 12.0	▲ 13.6	▲ 27.1	▲ 1.6	▲ 17.7	▲ 15.8	▲ 0.14p	▲ 0.36p	*	▲ 1.7p	▲ 0.7p	
	306	304	70	143	1,444	1,439	665	780	682	601	1,660	1,476	125	114	35	63	107	101	2.23	1.15		40.8	15.7	
四国中央	▲ 11.0	▲ 11.4	▲ 26.7	▲ 4.8	0.2	0.2	13.1	4.3	▲ 20.8	▲ 16.8	▲ 24.6	▲ 19.4	▲ 28.9	▲ 27.0	21.2	▲ 35.7	▲ 26.3	▲ 23.7	▲ 0.28p	▲ 0.44p	*	▲ 10.3p	▲ 1.5p	
	258	257	63	118	1,162	1,159	509	613	571	541	1,551	1,511	106	103	40	45	118	116	2.21	1.33		41.1	20.7	
南予	八幡浜	0.5	1.0	▲ 7.1	2.4	13.5	13.0	15.4	15.2	▲ 6.4	▲ 5.4	▲ 8.7	▲ 11.1	▲ 22.2	▲ 26.2	▲ 14.3	▲ 22.8	▲ 17.0	▲ 21.4	▲ 0.19p	▲ 0.34p	*	▲ 13.1p	▲ 1.9p
		203	202	52	126	1,003	992	450	621	510	405	1,387	1,167	91	76	30	44	78	66	2.51	1.38		44.8	15.3
	宇和島	29.9	29.7	138.4	58.6	19.1	18.7	53.4	27.9	21.7	19.7	0.3	▲ 0.4	▲ 10.7	▲ 10.4	17.9	▲ 9.9	▲ 15.3	▲ 16.5	▲ 0.14p	▲ 0.25p	*	▲ 14.0p	▲ 6.0p
		434	432	205	268	1,504	1,496	787	875	857	809	1,959	1,874	134	129	46	64	116	111	1.97	1.30		30.9	13.5
大洲	▲ 19.8	▲ 19.8	25.0	▲ 30.4	▲ 0.3	▲ 0.4	50.0	▲ 1.7	▲ 20.9	▲ 20.8	▲ 10.4	▲ 10.1	▲ 17.5	▲ 8.0	▲ 17.1	▲ 23.4	▲ 11.1	▲ 9.1	▲ 0.04p	▲ 0.15p	*	1.6p	2.2p	
	150	150	35	71	775	773	348	410	353	313	1,003	908	85	81	29	36	72	70	2.35	1.29		56.7	20.4	

(注) ・公共職業安定所別上段は対前年同月比、下段は原数値である。 ・新規学卒を除きパートタイムを含む。

一般職業紹介状況(全数)前年比

令和2年9月

愛媛労働局

年 月	月間有効求職者		月間有効求人数		有効求人倍率		新規求職者数		新規求人数		新規求人倍率		就職件数
	季調値 対前月 増減比	原数値 対前年 同月比	季調値 対前月 増減比	原数値 対前年 同月比	季節 調整値	原数値	季調値 対前月 増減比	原数値 対前年 同月比	季調値 対前月 増減比	原数値 対前年 同月比	季節 調整値	原数値	
	%	%	%	%	倍	倍	%	%	%	%	倍	倍	%
平成25年度	-	▲ 6.5	-	12.7	-	1.00	-	▲ 5.9	-	10.8	-	1.56	▲ 1.0
平成26年度	-	▲ 6.9	-	2.8	-	1.11	-	▲ 6.1	-	1.3	-	1.68	▲ 4.2
平成27年度	-	▲ 5.9	-	8.1	-	1.27	-	▲ 5.5	-	6.9	-	1.90	▲ 4.7
平成28年度	-	▲ 5.4	-	5.3	-	1.42	-	▲ 6.6	-	3.5	-	2.10	▲ 6.3
平成29年度	-	▲ 4.1	-	4.8	-	1.55	-	▲ 5.7	-	3.3	-	2.30	▲ 5.8
平成30年度	-	▲ 2.0	-	3.2	-	1.63	-	▲ 2.7	-	3.0	-	2.44	▲ 4.6
令和元年度	-	▲ 1.2	-	▲ 2.8	-	1.60	-	▲ 4.7	-	▲ 4.4	-	2.45	▲ 9.1
平成30年度													
平成30年4月	0.0	▲ 2.7	▲ 1.1	2.6	1.57	1.48	0.1	▲ 0.3	▲ 1.9	0.2	2.28	1.69	1.4
5月	▲ 0.2	▲ 0.9	0.9	3.1	1.59	1.46	▲ 1.7	0.9	3.3	7.8	2.40	2.20	▲ 1.3
6月	0.2	▲ 1.8	1.6	4.9	1.61	1.50	▲ 0.2	▲ 4.7	3.7	7.8	2.49	2.43	▲ 7.7
7月	▲ 1.1	▲ 1.8	0.2	4.7	1.63	1.55	▲ 4.7	▲ 3.8	▲ 6.3	0.6	2.45	2.54	▲ 4.4
8月	0.5	▲ 0.9	0.3	4.0	1.63	1.59	4.9	▲ 2.5	3.2	1.9	2.41	2.55	▲ 5.0
9月	▲ 0.7	▲ 3.2	0.0	2.4	1.64	1.62	▲ 1.9	▲ 10.0	2.5	3.1	2.52	2.58	▲ 11.4
10月	0.2	▲ 0.9	▲ 0.8	3.0	1.63	1.66	0.1	4.6	▲ 6.1	2.2	2.37	2.57	0.3
11月	▲ 0.1	▲ 0.8	0.6	5.1	1.64	1.74	0.1	▲ 2.0	7.8	11.2	2.55	2.94	0.0
12月	0.0	▲ 2.1	1.0	2.6	1.65	1.78	6.0	▲ 3.7	▲ 4.5	▲ 3.7	2.30	2.78	▲ 10.5
平成31年1月	▲ 0.4	▲ 2.8	0.7	3.8	1.67	1.79	▲ 5.5	▲ 2.9	1.2	2.9	2.46	2.51	▲ 0.2
2月	▲ 0.7	▲ 3.1	▲ 0.9	2.3	1.67	1.77	▲ 0.1	▲ 2.3	4.8	7.2	2.58	2.73	▲ 8.3
3月	0.1	▲ 3.5	▲ 0.7	0.5	1.66	1.71	▲ 0.2	▲ 6.8	▲ 6.8	▲ 5.6	2.41	2.24	▲ 8.2
令和元年度													
4月	0.4	▲ 1.8	0.2	2.8	1.65	1.55	1.1	▲ 0.4	3.2	6.5	2.46	1.80	▲ 4.7
令和元年5月	0.4	▲ 2.3	▲ 0.1	▲ 0.1	1.64	1.49	▲ 0.2	▲ 8.1	▲ 1.6	▲ 3.9	2.42	2.30	▲ 9.5
6月	▲ 0.1	▲ 2.1	▲ 0.4	▲ 0.6	1.64	1.53	▲ 1.2	▲ 5.8	▲ 0.3	▲ 7.5	2.44	2.38	▲ 10.2
7月	0.4	0.7	▲ 0.6	0.2	1.62	1.54	0.8	8.7	0.4	6.2	2.43	2.48	1.5
8月	▲ 0.5	▲ 1.5	▲ 0.5	▲ 2.8	1.62	1.57	▲ 5.0	▲ 12.1	▲ 1.5	▲ 6.7	2.52	2.71	▲ 11.3
9月	▲ 0.4	▲ 0.2	0.2	▲ 0.3	1.63	1.62	2.4	1.6	1.0	▲ 1.3	2.49	2.50	▲ 3.9
10月	▲ 0.5	▲ 2.1	▲ 0.6	▲ 2.0	1.63	1.66	▲ 0.8	▲ 7.2	▲ 0.3	0.9	2.50	2.79	▲ 12.5
11月	▲ 0.3	▲ 2.3	0.0	▲ 2.6	1.64	1.73	▲ 1.5	▲ 8.3	▲ 1.4	▲ 8.5	2.50	2.93	▲ 10.6
12月	▲ 0.4	▲ 1.3	▲ 0.9	▲ 2.2	1.63	1.77	▲ 2.0	▲ 7.7	0.4	▲ 0.8	2.56	2.98	▲ 8.5
令和2年1月	1.1	▲ 0.4	▲ 2.4	▲ 6.3	1.57	1.69	2.1	▲ 5.1	▲ 6.4	▲ 9.0	2.35	2.41	▲ 18.1
2月	0.6	▲ 0.3	▲ 2.2	▲ 8.5	1.53	1.63	1.6	▲ 7.1	1.3	▲ 14.1	2.34	2.52	▲ 13.0
3月	▲ 1.2	0.2	▲ 4.3	▲ 10.5	1.48	1.52	▲ 7.6	▲ 6.0	▲ 9.7	▲ 12.6	2.29	2.08	▲ 9.0
令和2年度													
令和2年4月	▲ 2.1	▲ 2.4	▲ 8.6	▲ 18.1	1.38	1.30	▲ 2.0	▲ 11.2	▲ 14.0	▲ 27.1	2.01	1.48	▲ 22.7
5月	▲ 0.9	▲ 4.7	▲ 3.9	▲ 21.8	1.34	1.23	▲ 2.6	▲ 19.8	16.9	▲ 19.8	2.41	2.30	▲ 37.6
6月	3.0	0.2	0.7	▲ 19.9	1.31	1.22	9.7	2.6	▲ 0.8	▲ 10.9	2.18	2.07	▲ 14.6
7月	3.7	1.4	2.7	▲ 19.1	1.30	1.23	▲ 1.3	▲ 10.1	▲ 4.5	▲ 21.4	2.11	2.17	▲ 20.3
8月	3.8	5.8	▲ 0.2	▲ 18.8	1.25	1.21	▲ 2.9	▲ 7.9	5.5	▲ 18.0	2.29	2.41	▲ 17.8
9月	2.5	10.1	0.8	▲ 17.0	1.23	1.22	▲ 0.7	▲ 3.8	0.9	▲ 11.1	2.33	2.31	▲ 19.7
10月													
11月													
12月													
令和3年1月													
2月													
3月													

(注) 1 新規学卒者を除きパートタイムを含む。
2 令和元年12月以前の数値は、新季節指数により改訂されている。

令和2年度 マッチング機能に関する業務実績(安定所別)

令和2年9月

愛媛労働局

安定所	主要 指標	就職件数 (常用)		充足件数 (常用、受理地ベース)		雇用保険受給者の 早期再就職件数	
		9月実績	年間目標	9月実績	年間目標	7月実績	年間目標
		令和2年度実績累計	進捗率	令和2年度実績累計	進捗率	令和2年度実績累計	進捗率
松山		484	7,508	538	7,822	289	3,033
		3,107	41.4%	3,374	43.1%	1,041	34.3%
今治		159	2,450	146	2,330	60	667
		969	39.6%	875	37.6%	235	35.2%
八幡浜		76	1,080	66	985	40	240
		468	43.3%	414	42.0%	107	44.6%
宇和島		129	1,510	111	1,350	38	368
		647	42.8%	585	43.3%	140	38.0%
新居浜		117	1,690	97	1,600	54	476
		644	38.1%	609	38.1%	206	43.3%
西条		114	1,470	101	1,340	48	461
		640	43.5%	556	41.5%	155	33.6%
四国中央		103	1,430	116	1,480	46	373
		705	49.3%	769	52.0%	152	40.8%
大洲		81	950	70	840	24	235
		444	46.7%	392	46.7%	95	40.4%
合計		1,263	18,088	1,245	17,747	599	5,853
		7,624	42.1%	7,574	42.7%	2,131	36.4%

※雇用保険受給者の早期再就職件数は集計の関係で2か月遅れになります。
また、令和元年度の実績値を踏まえて改めて年間目標を設定するため年間目標参考値としています。

有効求人倍率の推移（季節調整値）

（新規学卒者を除きパートタイムを含む）

愛媛労働局

	1月	2月	3月	4月	5月	6月	7月	8月	9月	10月	11月	12月	年計	年度計
昭和 38年	0.19	0.28	0.29	0.31	0.31	0.31	0.35	0.31	0.29	0.34	0.33	0.32	0.31	0.32
39年	0.33	0.33	0.31	0.36	0.37	0.36	0.35	0.35	0.33	0.34	0.33	0.34	0.34	0.34
40年	0.32	0.32	0.30	0.28	0.28	0.28	0.28	0.29	0.28	0.29	0.30	0.28	0.29	0.29
41年	0.29	0.29	0.30	0.32	0.33	0.33	0.35	0.37	0.38	0.38	0.36	0.38	0.34	0.37
42年	0.41	0.41	0.45	0.45	0.47	0.49	0.50	0.51	0.47	0.51	0.53	0.55	0.48	0.51
43年	0.59	0.56	0.53	0.53	0.55	0.59	0.58	0.58	0.58	0.58	0.60	0.58	0.58	0.59
44年	0.59	0.63	0.67	0.66	0.67	0.67	0.63	0.67	0.68	0.66	0.69	0.67	0.66	0.69
45年	0.74	0.78	0.78	0.84	0.76	0.75	0.84	0.79	0.88	0.92	0.92	0.91	0.83	0.85
46年	0.88	0.84	0.81	0.77	0.80	0.77	0.76	0.73	0.73	0.73	0.72	0.72	0.77	0.73
47年	0.66	0.66	0.67	0.68	0.70	0.70	0.72	0.77	0.74	0.83	0.87	0.97	0.76	0.84
48年	0.95	1.02	1.10	1.13	1.12	1.19	1.14	1.18	1.20	1.24	1.20	1.16	1.15	1.17
49年	1.16	1.10	1.05	1.03	1.00	0.96	0.92	0.85	0.78	0.76	0.69	0.65	0.90	0.77
50年	0.63	0.61	0.57	0.57	0.55	0.52	0.54	0.54	0.55	0.55	0.55	0.56	0.56	0.56
51年	0.59	0.60	0.61	0.62	0.63	0.57	0.58	0.59	0.56	0.54	0.51	0.50	0.57	0.55
52年	0.51	0.50	0.51	0.50	0.48	0.49	0.48	0.46	0.51	0.47	0.46	0.42	0.49	0.47
53年	0.43	0.44	0.43	0.44	0.45	0.46	0.48	0.46	0.48	0.48	0.50	0.48	0.46	0.49
54年	0.53	0.54	0.54	0.56	0.57	0.57	0.57	0.60	0.62	0.64	0.67	0.67	0.59	0.62
55年	0.66	0.66	0.70	0.72	0.69	0.69	0.66	0.66	0.63	0.63	0.61	0.62	0.66	0.65
56年	0.62	0.63	0.62	0.62	0.61	0.62	0.64	0.62	0.60	0.60	0.58	0.60	0.61	0.60
57年	0.58	0.58	0.54	0.55	0.57	0.56	0.57	0.56	0.57	0.56	0.56	0.55	0.56	0.56
58年	0.56	0.55	0.57	0.58	0.58	0.57	0.58	0.59	0.59	0.60	0.63	0.59	0.58	0.60
59年	0.61	0.62	0.62	0.60	0.61	0.62	0.60	0.63	0.65	0.64	0.65	0.66	0.63	0.64
60年	0.67	0.68	0.68	0.68	0.66	0.67	0.66	0.65	0.66	0.64	0.61	0.63	0.66	0.65
61年	0.64	0.64	0.64	0.62	0.62	0.65	0.62	0.62	0.60	0.63	0.61	0.59	0.62	0.61
62年	0.58	0.59	0.59	0.60	0.60	0.63	0.68	0.68	0.74	0.77	0.79	0.82	0.67	0.73
63年	0.84	0.86	0.87	0.94	0.96	0.96	0.95	0.98	0.96	0.98	1.01	1.02	0.95	0.99
平成 元年	1.04	1.03	1.08	1.07	1.11	1.11	1.07	1.10	1.11	1.13	1.13	1.17	1.09	1.14
2年	1.23	1.26	1.26	1.23	1.22	1.23	1.26	1.24	1.25	1.25	1.29	1.28	1.25	1.26
3年	1.29	1.31	1.34	1.34	1.35	1.38	1.36	1.30	1.30	1.29	1.30	1.27	1.32	1.31
4年	1.27	1.26	1.28	1.23	1.21	1.16	1.15	1.14	1.15	1.13	1.09	1.05	1.18	1.12
5年	1.05	1.04	1.02	0.98	0.96	0.95	0.93	0.94	0.89	0.87	0.84	0.84	0.94	0.89
6年	0.84	0.84	0.84	0.85	0.87	0.86	0.87	0.91	0.90	0.87	0.85	0.88	0.86	0.87
7年	0.87	0.87	0.85	0.84	0.82	0.83	0.82	0.84	0.84	0.85	0.85	0.86	0.84	0.84
8年	0.84	0.83	0.84	0.87	0.89	0.91	0.92	0.89	0.88	0.88	0.89	0.89	0.88	0.89
9年	0.91	0.90	0.90	0.89	0.92	0.93	0.93	0.91	0.92	0.91	0.91	0.87	0.91	0.88
10年	0.84	0.82	0.77	0.76	0.73	0.71	0.70	0.70	0.70	0.70	0.69	0.69	0.73	0.70
11年	0.68	0.67	0.67	0.65	0.65	0.64	0.63	0.62	0.62	0.63	0.64	0.64	0.64	0.64
12年	0.64	0.64	0.65	0.67	0.67	0.66	0.68	0.68	0.67	0.66	0.66	0.66	0.66	0.67
13年	0.67	0.67	0.68	0.68	0.68	0.69	0.67	0.67	0.66	0.64	0.62	0.59	0.66	0.65
14年	0.61	0.63	0.65	0.63	0.62	0.62	0.62	0.62	0.63	0.63	0.64	0.63	0.63	0.63
15年	0.62	0.61	0.61	0.62	0.62	0.62	0.63	0.65	0.67	0.71	0.70	0.71	0.65	0.68
16年	0.74	0.73	0.73	0.72	0.74	0.77	0.77	0.76	0.76	0.77	0.79	0.79	0.75	0.77
17年	0.80	0.81	0.83	0.81	0.81	0.81	0.83	0.85	0.87	0.86	0.86	0.88	0.83	0.86
18年	0.90	0.89	0.89	0.90	0.90	0.90	0.89	0.87	0.87	0.88	0.87	0.88	0.89	0.88
19年	0.88	0.89	0.89	0.89	0.90	0.88	0.87	0.87	0.85	0.84	0.85	0.86	0.87	0.87
20年	0.89	0.86	0.89	0.89	0.88	0.87	0.86	0.85	0.81	0.79	0.78	0.76	0.85	0.78
21年	0.67	0.62	0.58	0.54	0.52	0.53	0.52	0.52	0.53	0.53	0.54	0.53	0.55	0.54
22年	0.54	0.55	0.56	0.59	0.57	0.57	0.61	0.61	0.65	0.67	0.68	0.71	0.61	0.65
23年	0.72	0.73	0.73	0.75	0.75	0.74	0.75	0.76	0.76	0.76	0.76	0.75	0.75	0.76
24年	0.76	0.76	0.78	0.77	0.78	0.79	0.80	0.82	0.82	0.83	0.85	0.87	0.80	0.83
25年	0.88	0.90	0.90	0.91	0.93	0.95	0.97	0.97	0.98	1.02	1.04	1.08	0.96	1.00
26年	1.07	1.07	1.08	1.08	1.11	1.11	1.12	1.11	1.10	1.10	1.10	1.10	1.10	1.11
27年	1.11	1.14	1.17	1.17	1.19	1.21	1.23	1.23	1.26	1.28	1.31	1.31	1.22	1.27
28年	1.35	1.35	1.38	1.40	1.44	1.42	1.41	1.42	1.41	1.41	1.41	1.43	1.40	1.42
29年	1.40	1.42	1.45	1.49	1.53	1.51	1.52	1.56	1.55	1.57	1.54	1.57	1.51	1.55
30年	1.57	1.59	1.59	1.57	1.59	1.61	1.63	1.63	1.64	1.63	1.64	1.65	1.61	1.63
令和 元年	1.67	1.67	1.66	1.65	1.64	1.64	1.62	1.62	1.63	1.63	1.64	1.63	1.64	1.60
2年	1.57	1.53	1.48	1.38	1.34	1.31	1.30	1.25	1.23					

※ 1 季節調整法はセンサス局法Ⅱ(X-12-ARIMA)による。
 なお、令和元年12月以前の数値は新季節指数により改訂されている。
 2 年計及び年度計は原数値。

用 語	解 説
季節調整値	<p>求人数や求職者数は経済状況だけではなく、季節的な理由により、一定の規則性をもって変化するため、数字(原数値)をみるだけでは、その変化が経済状況によるものか、季節的な理由によるものかわからないため、「季節的な変化を取り除いた数値」で比較する必要がある、これを「季節調整」といい、季節調整を行った数値を「季節調整値」という。 (季節調整値＝原数値÷季節指数×100)</p>
新規求人数	<p>期間中に新たに受け付けた求人数(採用予定人員)。</p>
月間有効求人数	<p>前月から繰越された有効求人(前月末日現在において、求人票の有効期限が翌月以降にまたがっている未充足の求人数をいう。)と当月の「新規求人数」の合計数。</p>
新規求職申込件数	<p>期間中に新たに受け付けた求職申込みの件数。</p>
月間有効求職者数	<p>前月から繰越された有効求職者数(前月末日現在において、求職票の有効期限が翌月以降にまたがっている就職未決定の求職者をいう。)と当月の「新規求職申込件数」の合計数。</p>
新規求人倍率	<p>新規求職者に対する新規求人数の割合をいい、「新規求人数」を「新規求職申込件数」で除して得た数値。</p>
有効求人倍率	<p>有効求職者に対する有効求人数の割合をいい、「月間有効求人数」を「月間有効求職者数」で除して得た数値。</p>
正社員	<p>雇用期間の定めのないフルタイムのうち、勤め先で正社員・正職員などと呼称される正規労働者。</p>