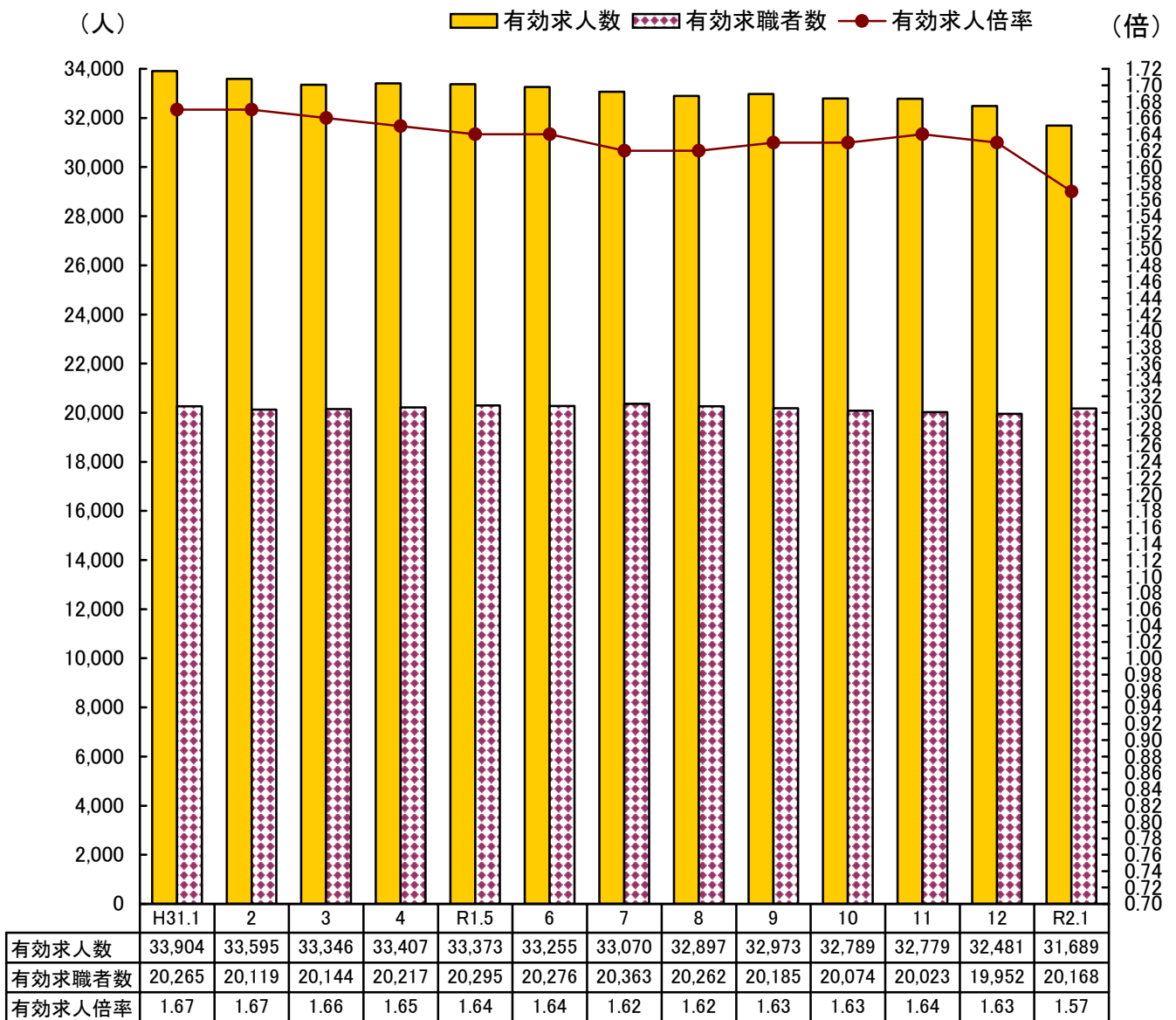


労働市場月報

(令和2年1月分)

有効求人・有効求職・有効求人倍率の推移



※ 有効求人倍率は季節調整値
 季節調整法はセンサス局法Ⅱ(X-12-ARIMA)による。
 なお、令和元年12月以前の数値は新季節指数により改訂されている。

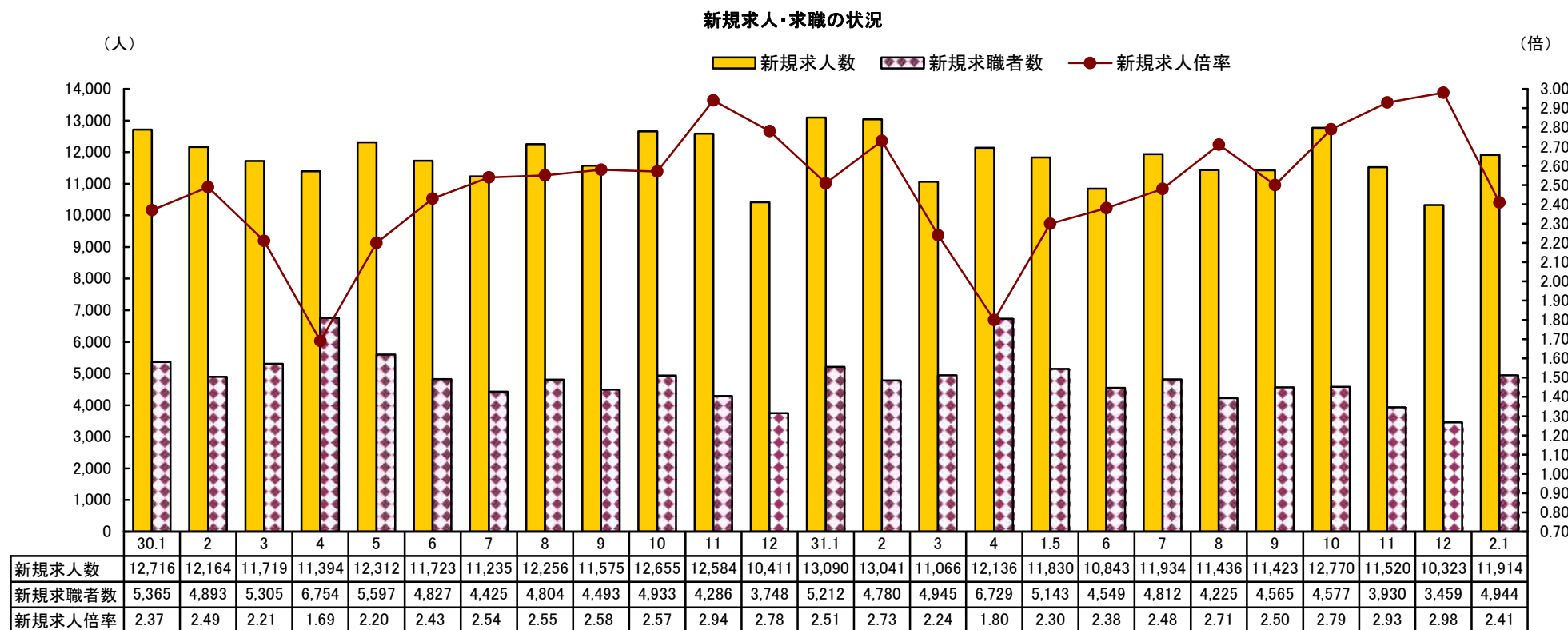
I 労働市場概況

【1 県内雇用情勢総括】

雇用失業情勢は、着実に改善が進む中、求人が求職を大幅に上回って推移している。

愛媛労働局では、高年齢者、就職氷河期世代、女性、障害者等の多様な人材の活躍促進、人材育成、人手不足対策に取り組む。特に、少子高齢化、若年者の県外への流出など労働力人口の減少が進む中で、年齢にかかわらず働き続けることができる生涯現役社会を実現するために再就職支援や就業機会の確保を強化する。

【2 求人・求職の状況】



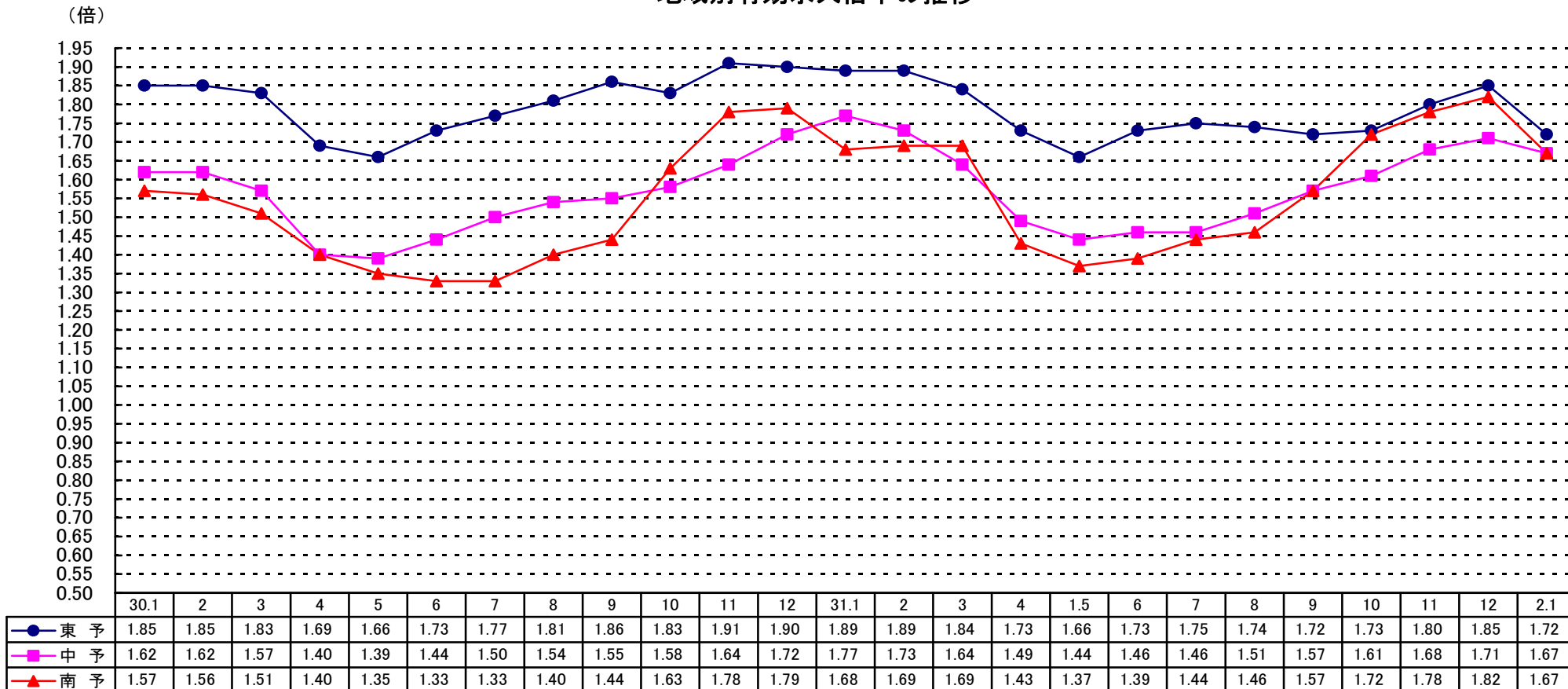
- (1) 新規求人人数は、前年同月比▲9.0% (1,176人) 減の11,914人となった。
- (2) 新規求職者数は、前年同月比▲5.1% (268人) 減の4,944人(うち雇用保険受給者1,377人)となった。
- (3) 有効求人数は、前年同月比▲6.3 (2,152人) 減の31,816人となった。

(4) 有効求職者数は、前年同月比▲0.4% (82人) 減の18,861人となった。

【3 求人倍率の推移】

- (1) 季節調整値では、新規で2.35倍(前月差0.21ポイント低下)、有効で1.57倍(前月差0.06ポイント低下)となった。
- (2) 原数値では、新規で2.41倍(前年同月差0.10ポイント低下)、有効で1.69倍(前年同月差0.10ポイント低下)となった。
- (3) 地域別有効求人倍率の推移(原数値)

地域別有効求人倍率の推移



【4 就職・充足の状況】

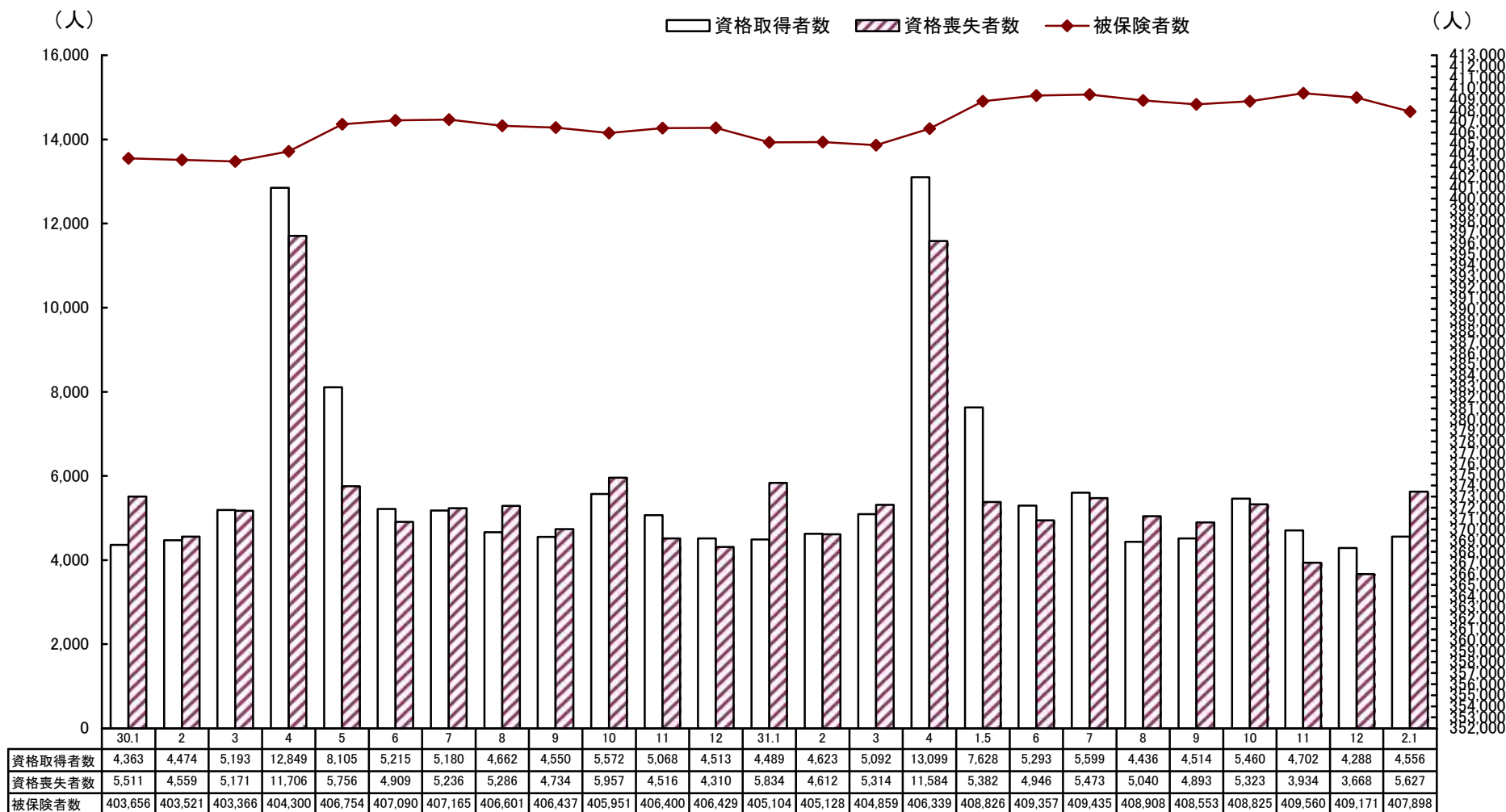
- (1) 就職件数は、前年同月比▲18.1% (289件) 減の1,306件(うち常用1,161件、雇用保険受給者341件、中高年622件)となった。
このうち、前年同月比で、常用が▲19.1% (274件) 減、雇用保険受給者が▲24.9% (113件) 減、中高年が▲13.1% (94件) 減となった。
- (2) 充足数は、1,276件で前年同月比▲16.9% (259件) 減となった。

【5 雇用保険の状況】

(1) 適用関係

適用事業所数は、26,239 所で前年同月比 0.7%（170 所）増、被保険者数は、407,898 人で前年同月比 0.7%（2,794 人）増となった。

雇用保険資格取得者・資格喪失者・被保険者数の推移

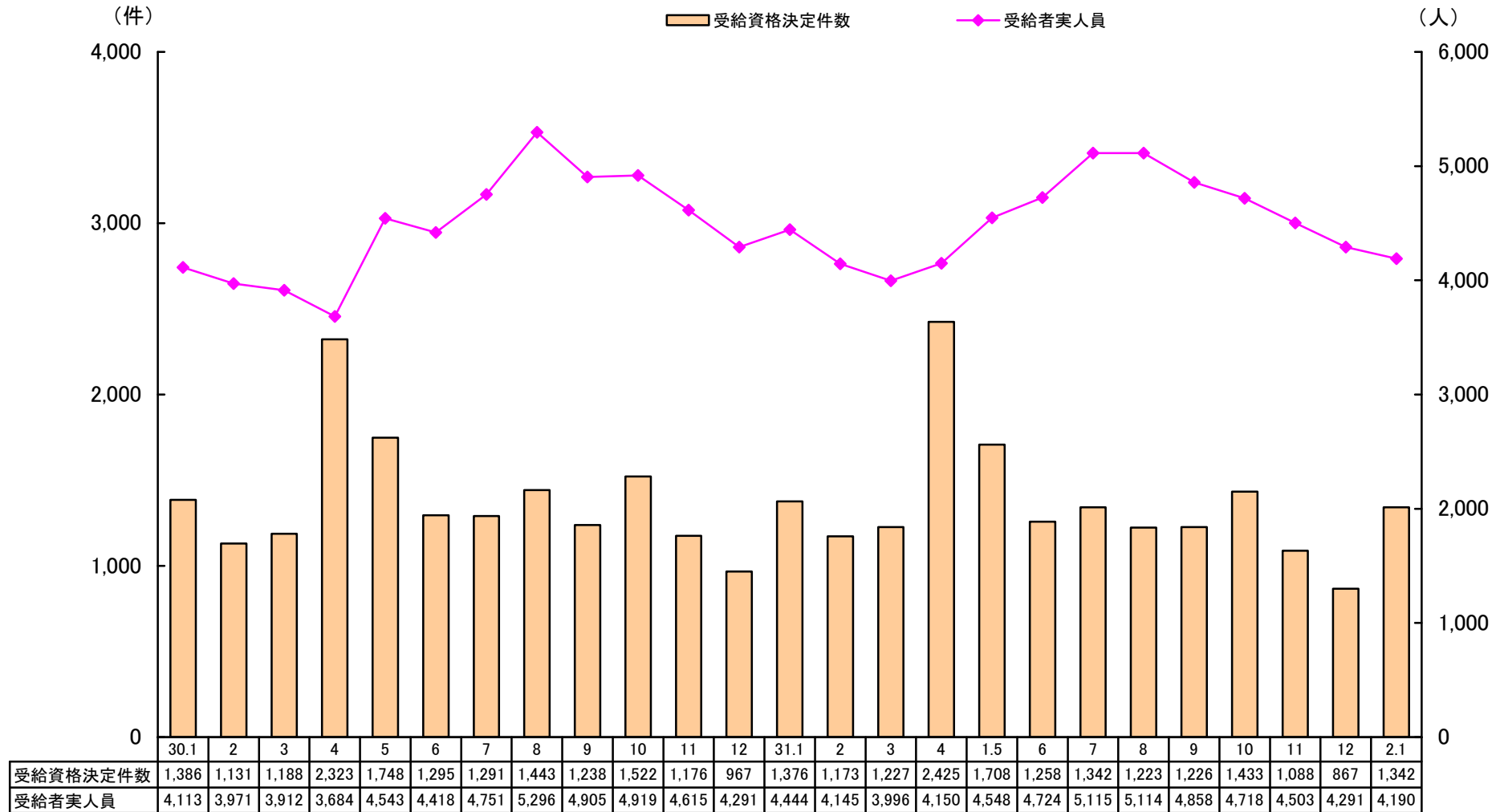


(2) 給付関係

※

一般受給資格決定件数は、1,342件で前年同月に比べて▲2.5%（34件）減となった。
また、受給者実人員は、4,190人で前年同月に比べて▲5.7%（254人）減となった。

一般受給資格決定件数・受給者実人員の推移



※令和2年1月の受給資格決定件数は、速報値のため、修正される場合があり得る。

Ⅱ 主要指標の動向

		2年 1月	元年 12月	31年 1月	増減数		増減率(%)		
					対前月	対前年	対前月	対前年	
職 就 業 紹 介	求 職	① 新規求職申込件数	4,944	3,459	5,212	1,485	▲ 268	42.9	▲ 5.1
		①のうち(保)受給者	1,377	925	1,477	452	▲ 100	48.9	▲ 6.8
		①のうち常用	4,925	3,447	5,202	1,478	▲ 277	42.9	▲ 5.3
	就 職	② 月間有効求職者数	18,861	18,186	18,943	675	▲ 82	3.7	▲ 0.4
		②のうち(保)受給者	6,945	6,934	7,328	11	▲ 383	0.2	▲ 5.2
	③ 就職件数	1,306	1,339	1,595	▲ 33	▲ 289	▲ 2.5	▲ 18.1	
	求 人 充 足	④ 新規求人数	11,914	10,323	13,090	1,591	▲ 1,176	15.4	▲ 9.0
		④のうち常用	10,794	8,964	11,356	1,830	▲ 562	20.4	▲ 4.9
		⑤ 月間有効求人数	31,816	32,119	33,968	▲ 303	▲ 2,152	▲ 0.9	▲ 6.3
	⑥ 充足数	1,276	1,309	1,535	▲ 33	▲ 259	▲ 2.5	▲ 16.9	
業 務 比 率	新規求人倍率(季節調整値)	2.35	2.56	2.46	—	—	▲ 0.21p	*	
	" (④ / ①) (原 数 値)	2.41	2.98	2.51	—	—	▲ 0.57p	▲ 0.10p	
	有効求人倍率(季節調整値)	1.57	1.63	1.67	—	—	▲ 0.06p	*	
	" (⑤ / ②) (原 数 値)	1.69	1.77	1.79	—	—	▲ 0.08p	▲ 0.10p	
	就職率 (③ / ① %)	26.4	38.7	30.6	—	—	▲ 12.3p	▲ 4.2p	
	充足率 (⑥ / ④ %)	10.7	12.7	11.7	—	—	▲ 2.0p	▲ 1.0p	
雇 用 保 険	⑦ 受給資格決定件数	※1,342	867	1,376	475	▲ 34	54.8	▲ 2.5	
	⑧ 初回受給者数	860	822	1,092	38	▲ 232	4.6	▲ 21.2	
	⑨ 受給者実人員	4,190	4,291	4,444	▲ 101	▲ 254	▲ 2.4	▲ 5.7	
	⑩ 被保険者数	407,898	409,171	405,104	▲ 1,273	2,794	▲ 0.3	0.7	
	基本受給率	1.0	1.0	1.1	—	—	0.0p	▲ 0.1p	

※令和2年1月の受給資格決定件数は、速報値のため、修正される場合があります。

Ⅲ 一般職業紹介関係

1 一般職業紹介状況

項目	求 職					紹 介 ・ 就 職						求 人 ・ 充 足					
	新規求職申込件数		月間有効求職者数			紹介件数		就 職 件 数				求 人 数		充 足 数			
	①	②	③	④	⑤	⑥	⑦	⑧	⑨	⑩	⑪ ⑧のうち管外就職		⑫	⑬	⑭	⑮⑭のうち管外からの充足	
	全数	①のうち 保	全数	③のうち 常用	③のうち 保	全数	⑥のうち 保	全数	⑧のうち 常用	⑧のうち 保	自 県	他 県	新規求人数	月間有効 求 人 数	全数	自 県	他 県
前年同月	5,212	1,477	18,943	18,912	7,328	5,333	1,159	1,595	1,435	454	228	136	13,090	33,968	1,535	249	83
前 月	3,459	925	18,186	18,151	6,934	3,457	855	1,339	1,180	406	194	113	10,323	32,119	1,309	211	82
令和2年1月	4,944	1,377	18,861	18,819	6,945	4,236	978	1,306	1,161	341	161	98	11,914	31,816	1,276	177	69
松 山	2,445	738	10,448	10,428	3,785	2,110	483	513	441	132	42	44	6,470	17,493	538	82	37
今 治	593	160	1,923	1,920	760	471	120	173	162	46	18	10	1,125	3,133	165	16	5
八幡浜	264	61	829	827	298	223	46	91	77	20	16	5	604	1,484	84	15	0
宇和島	353	78	1,146	1,142	403	311	62	108	100	29	18	8	883	2,029	92	8	4
新居浜	396	106	1,408	1,405	526	356	72	138	133	40	23	14	1,071	2,941	125	16	11
西 条	321	86	1,223	1,220	493	277	67	97	83	24	20	6	643	1,884	93	20	1
四国中央	353	100	1,155	1,153	453	324	98	122	115	41	3	7	733	1,852	133	13	11
大 洲	219	48	729	724	227	164	30	64	50	9	21	4	385	1,000	46	7	0

(パートタイム職業紹介状況)

項目	求 人 連 絡		諸 比 率						
	管外への求人		有効求職 に対する 保の比率 ⑤/③%	有 効 求人倍率 ⑬/③倍	紹 介 率 ⑥/①%	就 職 率 ⑧/①%	保就職率 ⑩/②%	充 足 率 ⑭/⑫%	
	自 県	他 県							
前年同月	—	—	38.7	1.79	102.3	30.6	30.7	11.7	
前 月	—	—	38.1	1.77	99.9	38.7	43.9	12.7	
令和2年1月	—	—	36.8	1.69	85.7	26.4	24.8	10.7	
松 山	—	—	36.2	1.67	86.3	21.0	17.9	8.3	
今 治	—	—	39.5	1.63	79.4	29.2	28.8	14.7	
八幡浜	—	—	35.9	1.79	84.5	34.5	32.8	13.9	
宇和島	—	—	35.2	1.77	88.1	30.6	37.2	10.4	
新居浜	—	—	37.4	2.09	89.9	34.8	37.7	11.7	
西 条	—	—	40.3	1.54	86.3	30.2	27.9	14.5	
四国中央	—	—	39.2	1.60	91.8	34.6	41.0	18.1	
大 洲	—	—	31.1	1.37	74.9	29.2	18.8	11.9	

新規求職申込件数	うち男	月間有効 求職者数	就 職 件 数 うち保	新 規 求 人 数	月間有効 求 人 数		
						新 規	月間有効
						求 人 数	求 人 数
1,700	407	6,851	590	122	5,275	13,120	
1,210	281	7,070	516	116	3,920	12,548	
1,785	402	7,264	512	104	4,944	12,510	
768	168	3,684	194	30	2,959	7,305	
268	49	803	69	16	320	880	
117	32	376	37	9	233	584	
126	31	469	36	8	371	848	
151	46	569	50	16	372	1,027	
129	22	528	45	10	269	777	
148	34	540	49	12	284	704	
78	20	295	32	3	136	385	

2 中高年齢者の職業紹介状況

所別		新規求職 申込件数	月間有効 求職者数	就職件数	諸 比 率	
		① 全 数	② 全 数	③ 全 数	一般新規求職 に占める 中高年の比率	就職率 ③/①
県 計	前 年 同 月	2,409	8,998	716	46.2%	29.7%
	前 月	1,638	8,987	638	47.4%	38.9%
	令和2年1月	2,404	9,391	622	48.6%	25.9%
松 山	前 年 同 月	1,162	4,714	287	43.1%	24.7%
	前 月	739	4,796	252	42.2%	34.1%
	令和2年1月	1,110	4,930	244	45.4%	22.0%
今 治	前 年 同 月	296	921	83	51.0%	28.0%
	前 月	186	906	86	48.8%	46.2%
	令和2年1月	307	983	83	51.8%	27.0%
八 幡 浜	前 年 同 月	168	488	52	58.9%	31.0%
	前 月	91	441	53	56.9%	58.2%
	令和2年1月	142	470	43	53.8%	30.3%
宇 和 島	前 年 同 月	166	623	62	50.5%	37.3%
	前 月	116	580	48	52.7%	41.4%
	令和2年1月	196	649	53	55.5%	27.0%
新 居 浜	前 年 同 月	215	725	62	49.9%	28.8%
	前 月	165	719	64	52.1%	38.8%
	令和2年1月	196	711	67	49.5%	34.2%
西 条	前 年 同 月	153	634	68	43.8%	44.4%
	前 月	125	616	44	50.6%	35.2%
	令和2年1月	166	649	42	51.7%	25.3%
四国中央	前 年 同 月	141	495	55	44.2%	39.0%
	前 月	136	589	61	57.9%	44.9%
	令和2年1月	169	611	50	47.9%	29.6%
大 洲	前 年 同 月	108	398	47	48.6%	43.5%
	前 月	80	340	30	53.7%	37.5%
	令和2年1月	118	388	40	53.9%	33.9%

3 年齢別常用職業紹介状況

(様式7)

令和2年1月

「就職機会積み上げ方式」

項目	月間有効 求人人数	月間有効 求職者数	新規求職者数	就職件数	有効求人倍率 (倍)	就職率 (%)
19歳以下	465	267	75	25	1.74	33.3
	478	265	82	31	1.80	37.8
20～24歳	2,531	1,449	422	109	1.75	25.8
	2,883	1,586	494	129	1.82	26.1
25～29歳	3,512	2,030	555	107	1.73	19.3
	3,804	2,110	588	173	1.80	29.4
30～34歳	3,220	1,900	463	99	1.69	21.4
	3,469	1,946	503	130	1.78	25.8
35～39歳	3,016	1,804	458	124	1.67	27.1
	3,281	1,887	495	155	1.74	31.3
40～44歳	3,149	2,000	556	150	1.57	27.0
	3,479	2,137	635	186	1.63	29.3
45～49歳	3,016	2,144	533	154	1.41	28.9
	3,010	2,062	565	178	1.46	31.5
50～54歳	2,494	1,764	432	117	1.41	27.1
	2,503	1,716	425	124	1.46	29.2
55～59歳	2,504	1,762	388	100	1.42	25.8
	2,421	1,633	387	126	1.48	32.6
60～64歳	2,477	2,054	442	99	1.21	22.4
	2,687	2,084	481	117	1.29	24.3
65歳以上	2,068	1,645	601	77	1.26	12.8
	1,998	1,486	547	86	1.34	15.7
合 計	28,452	18,819	4,925	1,161	1.51	23.6
	30,013	18,912	5,202	1,435	1.59	27.6
29歳以下全数	6,508	3,746	1,052	241	1.74	22.9
	7,165	3,961	1,164	333	1.81	28.6
30～39歳	6,236	3,704	921	223	1.68	24.2
	6,750	3,833	998	285	1.76	28.6
40歳～54歳	8,659	5,908	1,521	421	1.47	27.7
	8,992	5,915	1,625	488	1.52	30.0
45歳未満全数	15,893	9,450	2,529	614	1.68	24.3
	17,394	9,931	2,797	804	1.75	28.7
45歳以上全数	12,559	9,369	2,396	547	1.34	22.8
	12,619	8,981	2,405	631	1.41	26.2
55歳以上全数	7,049	5,461	1,431	276	1.29	19.3
	7,106	5,203	1,415	329	1.37	23.3
65歳以上全数	2,068	1,645	601	77	1.26	12.8
	1,998	1,486	547	86	1.34	15.7

(注) パートタイムを含む常用、上段は令和2年1月、下段は平成31年1月
就職率=就職件数÷新規求職者数

(前年同月比較)

	有効求人人数	有効求職者数	新規求職者数	就職件数	有効求人倍率
29歳以下	▲ 657	▲ 215	▲ 112	▲ 92	—
	▲ 9.2	▲ 5.4	▲ 9.6	▲ 27.6	▲ 0.07p
30～39歳	▲ 514	▲ 129	▲ 77	▲ 62	—
	▲ 7.6	▲ 3.4	▲ 7.7	▲ 21.8	▲ 0.08p
40～54歳	▲ 333	▲ 7	▲ 104	▲ 67	—
	▲ 3.7	▲ 0.1	▲ 6.4	▲ 13.7	▲ 0.05p
55歳以上	▲ 57	258	16	▲ 53	—
	▲ 0.8	5.0	1.1	▲ 16.1	▲ 0.08p
合 計	▲ 1,561	▲ 93	▲ 277	▲ 274	—
	▲ 5.2	▲ 0.5	▲ 5.3	▲ 19.1	—

(注) 上段は増減数、下段は増減比率

(構成比 %)

	有効求人人数	有効求職者数	新規求職者数	就職件数
29歳以下	22.9	19.9	21.4	20.8
	23.9	20.9	22.4	23.2
30～39歳	21.9	19.7	18.7	19.2
	22.5	20.3	19.2	19.9
40～54歳	30.4	31.4	30.9	36.3
	30.0	31.3	31.2	34.0
55歳以上	24.8	29.0	29.1	23.8
	23.7	27.5	27.2	22.9

(注) 上段は令和2年1月、下段は平成31年1月

4 主要産業別新規求人の動向

	一般(学卒を除き、パートを含む)			パートタイム		
	令和2年1月	前年同月	前年同月比	令和2年1月	前年同月	前年同月比
農 林 漁 業	136	81	67.9	32	36	▲ 11.1
建 設 業	805	838	▲ 3.9	56	38	47.4
製 造 業	1,190	1,284	▲ 7.3	320	313	2.2
食 料 品 製 造 業	294	338	▲ 13.0	178	177	0.6
織 維 工 業	156	129	20.9	43	40	7.5
パ ル プ ・ 紙 ・ 紙 加 工 製 造 業	127	193	▲ 34.2	18	30	▲ 40.0
金 属 製 品 製 造 業	111	76	46.1	6	4	50.0
は ん 用 機 械 器 具 製 造 業	55	67	▲ 17.9	3	8	▲ 62.5
生 産 用 機 械 器 具 製 造 業	47	50	▲ 6.0	8	2	300.0
電 気 機 械 器 具 製 造 業	44	32	37.5	8	4	100.0
輸 送 用 機 械 器 具 製 造 業	184	212	▲ 13.2	5	7	▲ 28.6
情 報 通 信 業	106	164	▲ 35.4	7	27	▲ 74.1
運 輸 業 ， 郵 便 業	713	791	▲ 9.9	107	134	▲ 20.1
卸 売 業 ， 小 売 業	1,537	1,894	▲ 18.8	898	1,145	▲ 21.6
金 融 業 ， 保 険 業	105	120	▲ 12.5	51	50	2.0
学 術 研 究 ， 専 門 ・ 技 術 サ ー ビ ス 業	397	442	▲ 10.2	150	124	21.0
宿 泊 業 ， 飲 食 サ ー ビ ス 業	727	836	▲ 13.0	535	593	▲ 9.8
宿 泊 業	158	139	13.7	104	89	16.9
飲 食 サ ー ビ ス 業	569	697	▲ 18.4	431	504	▲ 14.5
生 活 関 連 サ ー ビ ス 業 ， 娯 楽 業	549	455	20.7	346	232	49.1
教 育 ， 学 習 支 援 業	133	165	▲ 19.4	75	120	▲ 37.5
医 療 ， 福 祉	3,252	3,403	▲ 4.4	1,365	1,432	▲ 4.7
医 療 業	1,254	1,222	2.6	457	455	0.4
社 会 保 険 ・ 社 会 福 祉 ・ 介 護 事 業	1,935	2,139	▲ 9.5	855	952	▲ 10.2
複 合 サ ー ビ ス 事 業	75	100	▲ 25.0	40	24	66.7
サ ー ビ ス 業 (他 に 分 類 さ れ な い も の)	1,236	1,758	▲ 29.7	436	550	▲ 20.7
職 業 紹 介 ・ 労 働 派 遣 業	492	961	▲ 48.8	89	201	▲ 55.7
合 計	11,914	13,090	▲ 9.0	4,944	5,275	▲ 6.3
29人以下	7,435	8,567	▲ 13.2	3,236	3,555	▲ 9.0
30~99人	2,589	2,858	▲ 9.4	1,027	1,111	▲ 7.6
100~299人	824	1,014	▲ 18.7	271	360	▲ 24.7
300~499人	275	295	▲ 6.8	86	130	▲ 33.8
500~999人	612	223	174.4	251	38	560.5
1,000人以上	179	133	34.6	73	81	▲ 9.9

(注) 産業分類は平成25年10月改訂の「日本標準産業分類」に基づく区分より表章したもの。

IV 雇用保険関係

1 雇用保険適用事業所・被保険者状況

項目 安定所別	適用関係					
	事業所			被保険者		
	新規適用 事業所数	廃止脱退 事業所数	適用 事業所数	資格 取得者数	資格 喪失者数	被保険者数
前年同月	60	40	26,069	4,489	5,834	405,104
前月	69	31	26,207	4,288	3,668	409,171
2年1月	71	38	26,239	4,556	5,627	407,898
松山	39	16	11,734	2,372	3,063	205,706
今治	7	4	3,954	583	671	52,641
八幡浜	2	4	1,460	168	217	16,417
宇和島	4	7	2,085	217	268	22,902
新居浜	6	0	2,311	448	523	38,340
西条	10	3	1,978	338	368	26,486
四国中央	3	1	1,621	295	357	32,038
大洲	0	3	1,096	135	160	13,368

2 一般被保険者求職者給付状況

	離職票 交付枚数	受給資格 決定件数	初 回 受 給 者 数					総支給金額 (千円)	所定給付日数の内の給付			支給 終了者数	基本 受給率 (%)
			計	29歳以下	30～44歳	45～59歳	60～64歳		受給者実人員	支給金額 (千円)	うち女		
前年同月	3,821	1,376	1,092	207	330	364	191	604,875	4,444	2,746	566,764	894	1.1
前 月	2,357	867	822	149	257	265	151	506,817	4,291	2,621	469,391	826	1.0
令和2年1月	3,702	※1,342	860	183	261	271	145	571,955	4,190	2,599	532,208	882	1.0
松 山	2,030	※634	428	101	130	135	62	274,832	2,061	1,290	254,215	428	1.0
今 治	411	※176	102	19	32	34	17	79,261	518	340	68,930	120	1.0
八幡浜	153	※58	51	6	16	14	15	30,453	220	132	28,806	57	1.3
宇和島	182	※85	49	11	14	19	5	40,594	283	167	38,529	59	1.2
新居浜	327	※125	60	14	19	15	12	42,722	308	189	41,230	69	0.8
西 条	246	※97	71	16	22	20	13	41,046	323	195	39,334	57	1.2
四国中央	241	※112	60	4	15	26	15	41,099	318	207	40,656	61	1.0
大 洲	112	※51	39	12	13	8	6	21,423	156	79	19,982	31	1.2
松山運輸支局	0	1	0	0	0	0	0	122	1	0	122	0	-
今治運輸支局	0	2	0	0	0	0	0	404	2	0	404	0	-
宇和島運輸支局	0	1	0	0	0	0	0	0	0	0	0	0	-

※令和2年1月の受給資格決定件数は、速報値のため、修正される場合があります。

	訓練延長給付		技能習得手当		傷病手当		給付制限件数		初回受給者のうち 管内事業所の離職者数	
	受給者 実人員	支給金額 (千円)	受給者 実人員	支給金額 (千円)	受給者 実人員	支給金額 (千円)	計	うち男	計	うち女
前年同月	241	30,699	229	1,249	24	3,326	565	238	725	460
前 月	267	31,265	236	1,805	12	1,701	584	235	481	310
令和2年1月	263	32,336	266	1,551	14	3,249	495	208	548	378
松 山	137	16,553	161	885	6	1,819	211	94	303	215
今 治	68	9,004	39	303	3	541	64	25	75	54
八幡浜	14	1,372	17	94	0	5	29	13	23	12
宇和島	15	1,818	16	86	0	1	39	18	28	19
新居浜	10	1,341	5	36	0	2	51	22	36	26
西 条	9	1,114	16	111	2	260	41	17	27	22
四国中央	1	127	2	13	1	285	37	13	35	16
大 洲	9	1,007	10	24	2	336	23	6	21	14
松山運輸支局	0	0	0	0	0	0	0	0	0	0
今治運輸支局	0	0	0	0	0	0	0	0	0	0
宇和島運輸支局	0	0	0	0	0	0	0	0	0	0

(注)令和元年11月より毎月勤労統計調査に係る不適切な取り扱いによる過去受給者の追加給付が開始されたことにより受給者実人員等が0であっても支給金額が計上されている場合がある。

(雇 用 継 続 給 付)

	高 年 齢 雇 用 継 続 給 付				育 児 休 業 給 付				介 護 休 業 給 付	
	基 本 給 付 金		再 就 職 給 付 金		受 給 者 実 人 員	う ち 6 7 %	支 給 金 額 (千 円)	う ち 6 7 %	受 給 者 数	支 給 金 額
	受 給 者 数	支 給 金 額 (千 円)	受 給 者 数	支 給 金 額 (千 円)						
前年同月	2,557	122,401	0	0	2,976	1,590	347,874	220,959	16	4,086
前 月	2,560	123,209	0	0	2,789	1,507	327,737	209,629	20	5,509
令和2年1月	2,525	122,083	0	0	2,874	1,540	334,099	208,177	14	2,906
松 山	1,363	66,038	0	0	1,634	882	193,792	123,024	6	896
今 治	284	13,482	0	0	280	164	33,326	22,301	4	692
八幡浜	56	2,660	0	0	99	61	11,297	7,724	0	0
宇和島	62	2,371	0	0	138	78	15,544	9,976	0	1
新居浜	358	19,190	0	0	251	137	29,455	18,284	0	1
西 条	124	5,873	0	0	171	86	17,786	10,362	2	289
四国中央	215	9,632	0	0	185	82	20,767	10,387	2	1,027
大 洲	63	2,838	0	0	116	50	12,131	6,118	0	0
松山運輸支局	0	0	0	0	0	0	0	0	0	0
今治運輸支局	0	0	0	0	0	0	0	0	0	0
宇和島運輸支局	0	0	0	0	0	0	0	0	0	0

(就 職 促 進 給 付)

	再 就 職 手 当		就 業 促 進 定 着 手 当		就 業 手 当		常 用 就 職 支 度 手 当	
	支 給 人 員	支 給 金 額 (千 円)	支 給 人 員	支 給 金 額 (千 円)	受 給 者 実 人 員	支 給 金 額 (千 円)	支 給 人 員	支 給 金 額 (千 円)
前年同月	369	126,990	163	24,783	25	1,124	3	466
前 月	407	155,930	147	23,503	17	773	4	506
令和2年1月	319	107,160	145	23,604	18	1,043	0	8
松 山	153	50,814	60	9,198	6	438	0	1
今 治	28	10,420	15	2,418	0	6	0	1
八幡浜	16	4,956	10	2,065	4	169	0	0
宇和島	29	8,860	11	1,666	0	5	0	1
新居浜	33	11,195	12	1,480	1	54	0	2
西 条	19	6,383	15	2,587	5	265	0	1
四国中央	33	11,755	16	2,799	2	102	0	0
大 洲	8	2,778	6	1,390	0	4	0	2
松山運輸支局	0	0	0	0	0	0	0	0
今治運輸支局	0	0	0	0	0	0	0	0
宇和島運輸支局	0	0	0	0	0	0	0	0

(注)令和元年11月より毎月勤労統計調査に係る不適切な取り扱いによる過去受給者の追加給付が開始されたことにより受給者実人員等が0であっても支給金額が計上されている場合がある。