

愛媛労働局発表
令和2年2月28日(金)

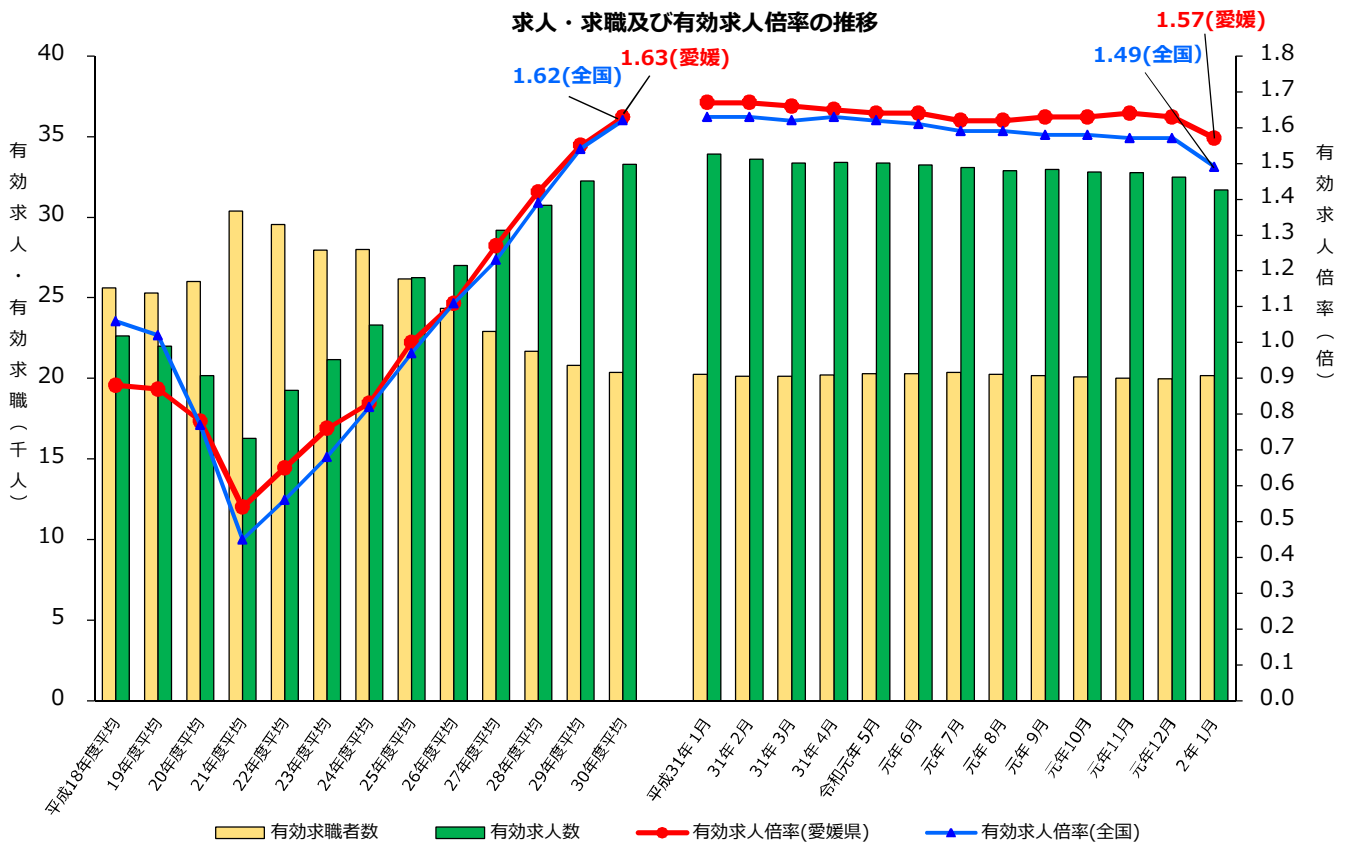
担当	愛媛労働局職業安定部職業安定課		
	課長	豊田 仁志	
	課長補佐	矢野 和義	
	地方労働市場情報官	山岡 裕嗣	
	電話	089-943-5221	

管内の雇用失業情勢（令和2年1月分）について
— 有効求人倍率は1.57倍(季節調整値) —
前月比0.06ポイント低下

愛媛労働局では、公共職業安定所（ハローワーク）における求人、求職、就職の状況をとりまとめ、求人倍率等の指標を作成し毎月公表しています。

「ポイント」

- 有効求人倍率（季節調整値）は、1.57倍で前月比0.06ポイント低下した。
正社員求人倍率（原数値）は、1.23倍で前年同月比で0.01ポイント低下した。
- 地域別の有効求人倍率（原数値）では、東・中・南予すべての地域で前年同月を下回った。
最も高い地域は東予の1.72倍、中・南予は1.67倍となった。
- 新規求人数（原数値）は、前年同月比で3か月連続で減少した。
主な産業別では、「建設業」（3.9%減）、「製造業」（7.3%減）、「運輸業、郵便業」（9.9%減）、「卸売業、小売業」（18.8%減）、「宿泊業、飲食サービス業」（13.0%減）、「医療、福祉」（4.4%減）、「サービス業」（29.7%減）全てにおいて前年同月を下回った。
- 新規求職者数（原数値）は、前年同月比で4か月連続で減少した。



(注) 月別の有効求職者数、有効求人数、有効求人倍率は季節調整値。なお、令和元年12月以前の数値は新季節指数により改訂されている。

管内の雇用失業情勢(令和2年1月分)概要

I 主要指標

1 求人倍率 [資料P11.13]

項目	令和2年1月	前月差	ポイント	(前月差)
有効求人倍率	1.57倍	▲0.06p	前月差で2か月連続低下	
有効求人	31,689	▲2.4%	前月比で2か月連続減少	▲792
有効求職	20,168	1.1%	前月比で6か月ぶり増加	216
新規求人倍率	2.35倍	▲0.21p	前月差で4か月ぶり低下	
新規求人	10,879	▲6.4%	前月比で2か月ぶり減少	▲749
新規求職	4,627	2.1%	前月比で4か月ぶり増加	93

(注) 数値は季節調整値

【正社員求人】 [資料P7]

項目	令和2年1月	前年同月差	ポイント
正社員有効求人倍率	1.23倍	▲0.01p	前年同月差で118か月ぶり低下

【地域別】 [資料P8.9]

項目	令和2年1月	前年同月差	ポイント
東予	1.72倍	▲0.17p	前年同月差で7か月連続低下
中予	1.67倍	▲0.10p	前年同月差で2か月連続低下
南予	1.67倍	▲0.01p	前年同月差で17か月ぶり低下

2 求人 [資料P4.5.10]

項目	令和2年1月	前年同月比	ポイント	(前年同月差)
有効求人	31,816	▲6.3%	前年同月比で6か月連続減少	▲2,152
新規求人	11,914	▲9.0%	前年同月比で3か月連続減少	▲1,176
（主な産業）	建設業	805	▲3.9%	▲33
	製造業	1,190	▲7.3%	▲94
	運輸業, 郵便業	713	▲9.9%	▲78
	卸売業, 小売業	1,537	▲18.8%	▲357
	宿泊業, 飲食サービス業	727	▲13.0%	▲109
	医療, 福祉	3,252	▲4.4%	▲151
	サービス業	1,236	▲29.7%	▲522

【一般・パート別(有効求人)状況]

一般求人は前年同月比7.4%減少、パート求人は前年同月比4.6%減少となった。

3 求 職 [資料P10]

項 目	令和2年1月	前年同月比	ポイント	(前年同月差)
有 効 求 職	18,861	▲ 0.4 %	前年同月比で6か月連続減少	▲ 82
新 規 求 職	4,944	▲ 5.1 %	前年同月比で4か月連続減少	▲ 268

[態様別(常用新規求職者(パートを除く))状況] [資料P6]

項 目	令和2年1月	前年同月比	ポイント	(前年同月差)
在 職 者	1,019	▲ 14.2 %	前年同月比で4か月連続減少	▲ 169
離 職 者	1,858	▲ 9.0 %	前年同月比で4か月連続減少	▲ 184
事業主都合離職者	327	▲ 22.7 %	前年同月比で4か月連続減少	▲ 96
自己都合離職者	1,443	▲ 5.9 %	前年同月比で4か月連続減少	▲ 90
無 業 者	195	▲ 29.3 %	前年同月比で6か月連続減少	▲ 81

[一般・パート別(有効求職)状況]

一般求職者は前年同月比4.1%減少、パート求職者は前年同月比6.0%増加となった。

4 就 職 [資料P10]

項 目	令和2年1月	前年同月(期)比	ポイント	(前年同月差)	
当 月	就 職 件 数	1,306	▲ 18.1 %	前年同月比で6か月連続減少	▲ 289
	就 職 率	26.4 %	▲ 4.2 p	前年同月差で5か月連続低下	
累 計 (4~1月)	就 職 件 数	16,556	▲ 8.7 %	前年同期比で減少	▲ 1,580
	就 職 率	35.3 %	▲ 1.7 p	前年同期比で低下	

5 雇用保険関係

項 目	令和2年1月	前年同月比	ポイント	(前年同月差)
受給資格決定件数(一般)	※ 1,342	▲ 2.5 %	前年同月比で6か月連続減少	▲ 34
受給者実人員	4,190	▲ 5.7 %	前年同月比で2か月ぶり減少	▲ 254
月末現在雇用保険被保険者数	407,898	0.7 %	前年同月比で121か月連続増加	2,794

※受給資格決定件数(一般)は、速報値のため修正があり得る。

II 雇用失業情勢判断

雇用失業情勢は、着実に改善が進む中、求人が求職を大幅に上回って推移している。

愛媛労働局では、高年齢者、就職氷河期世代、女性、障害者等の多様な人材の活躍促進、人材育成、人手不足対策に取り組む。特に、少子高齢化、若年者の県外への流出など労働力人口の減少が進む中で、年齢にかかわらず働き続けることができる生涯現役社会を実現するために再就職支援や就業機会の確保を強化する。

※ 令和2年2月分の求人倍率の公表予定日

・愛媛県内分(愛媛労働局取りまとめ) - 3月30日(月)

・全 国 分(厚生労働省取りまとめ) - 3月31日(火)

産業別新規求人への動向

令和2年1月

産業分類	31年 1月	2月	3月	4月	元年 5月	6月	7月	8月	9月	10月	11月	12月	2年 1月	年度合計 (対前年度比)
農 林 漁 業	81 ▲ 1.2	121 26.0	88 1.1	59 ▲ 21.3	62 ▲ 8.8	90 ▲ 31.8	102 32.5	98 ▲ 14.8	167 15.2	149 18.3	78 ▲ 12.4	90 8.4	136 67.9	1,031 4.0
鉱業、砕石業、砂利採取業	0 ▲ 100.0	0 ▲ 100.0	4 300.0	1 —	0 ▲ 100.0	4 100.0	4 33.3	2 0.0	4 100.0	2 100.0	2 100.0	3 50.0	1 —	23 53.3
建 設 業	838 ▲ 1.2	922 16.3	807 3.7	921 15.4	883 1.0	860 2.3	842 5.4	811 ▲ 11.5	804 ▲ 20.2	865 19.0	789 ▲ 10.1	707 ▲ 7.1	805 ▲ 3.9	8,287 ▲ 1.8
製 造 業	1,284 ▲ 8.4	1,600 17.4	1,311 1.5	1,313 0.4	1,425 3.3	1,381 ▲ 4.7	1,553 23.8	1,377 ▲ 11.6	1,458 ▲ 1.4	1,526 3.2	1,318 ▲ 15.2	1,317 3.0	1,190 ▲ 7.3	13,858 ▲ 1.2
食 料 品 製 造 業	338 11.6	401 16.9	269 ▲ 2.9	308 ▲ 21.6	375 21.0	283 ▲ 21.8	311 2.6	292 ▲ 16.8	262 ▲ 28.0	376 6.8	298 ▲ 17.7	272 21.4	294 ▲ 13.0	3,071 ▲ 8.6
織 維 工 業	129 ▲ 21.8	119 16.7	132 43.5	130 ▲ 5.1	102 ▲ 6.4	160 60.0	172 22.0	107 ▲ 15.1	184 47.2	171 ▲ 11.4	120 5.3	115 ▲ 2.5	156 20.9	1,417 9.7
パルプ・紙・紙加工品製造業	193 32.2	120 ▲ 0.8	148 ▲ 25.3	182 68.5	120 ▲ 10.4	169 ▲ 1.7	164 10.1	150 ▲ 9.6	175 ▲ 15.5	153 15.0	112 ▲ 11.1	170 11.8	127 ▲ 34.2	1,522 ▲ 1.2
金 属 製 品 製 造 業	76 ▲ 35.6	110 1.9	127 13.4	108 13.7	79 ▲ 14.1	100 ▲ 32.0	160 122.2	97 ▲ 26.0	88 ▲ 15.4	135 43.6	83 ▲ 25.2	130 52.9	111 46.1	1,091 8.3
はん用機械器具製造業	67 ▲ 14.1	121 4.3	68 21.4	47 ▲ 38.2	114 1.8	79 51.9	70 7.7	88 ▲ 18.5	69 0.0	86 9.5	78 ▲ 10.3	73 1.4	55 ▲ 17.9	759 ▲ 3.7
生産用機械器具製造業	50 ▲ 34.2	95 41.8	40 ▲ 32.2	49 ▲ 3.9	59 ▲ 24.4	75 5.6	64 ▲ 31.2	72 2.9	83 25.8	88 8.6	73 ▲ 38.1	65 16.1	47 ▲ 6.0	675 ▲ 8.0
電気機械器具製造業	32 ▲ 15.8	45 ▲ 4.3	51 15.9	54 22.7	42 ▲ 28.8	53 8.2	47 ▲ 14.5	47 ▲ 13.0	75 44.2	48 ▲ 11.1	64 156.0	68 ▲ 20.0	44 37.5	542 6.5
輸送用機械器具製造業	212 7.1	264 12.3	264 30.0	227 24.0	284 13.1	256 23.1	294 84.9	266 ▲ 4.3	240 6.2	243 ▲ 5.8	220 ▲ 23.6	202 ▲ 26.3	184 ▲ 13.2	2,416 3.4
電気・ガス・熱供給・水道業	2 0.0	6 ▲ 25.0	0 ▲ 100.0	7 16.7	6 20.0	5 66.7	5 66.7	3 ▲ 50.0	3 50.0	13 85.7	5 400.0	2 ▲ 50.0	6 200.0	55 41.0
情 報 通 信 業	164 ▲ 12.8	203 56.2	137 0.0	143 ▲ 16.4	177 ▲ 7.8	135 ▲ 30.8	141 21.6	138 ▲ 33.3	144 ▲ 2.0	114 ▲ 19.7	148 ▲ 17.3	134 0.8	106 ▲ 35.4	1,380 ▲ 16.2
運 輸 業、 郵 便 業	791 2.7	571 ▲ 0.9	656 ▲ 0.2	751 11.3	534 ▲ 6.6	564 ▲ 10.5	703 14.3	605 2.5	597 0.3	848 11.3	623 4.7	525 1.2	713 ▲ 9.9	6,463 1.9
卸 売 業、 小 売 業	1,894 ▲ 0.6	2,016 ▲ 4.1	1,493 ▲ 11.6	1,710 ▲ 0.6	1,828 ▲ 6.8	1,425 ▲ 11.2	1,635 ▲ 4.2	1,712 ▲ 15.5	1,731 1.3	1,678 ▲ 11.3	1,617 ▲ 16.6	1,295 ▲ 2.9	1,537 ▲ 18.8	16,168 ▲ 9.1
金 融 業、 保 険 業	120 22.4	108 13.7	90 4.7	109 34.6	87 ▲ 28.7	96 18.5	100 ▲ 20.6	84 ▲ 11.6	87 ▲ 13.9	139 25.2	68 ▲ 31.3	102 15.9	105 ▲ 12.5	977 ▲ 4.6
不 動 産 業、 物 品 賃 借 業	140 17.6	96 1.1	108 2.9	136 7.9	83 ▲ 24.5	93 57.6	114 10.7	102 18.6	111 35.4	98 ▲ 30.5	89 0.0	85 ▲ 4.5	124 ▲ 11.4	1,035 1.0
学術研究、専門・技術サービス業	442 26.3	302 53.3	331 11.4	380 31.9	317 11.6	358 2.9	404 10.1	299 ▲ 3.9	335 ▲ 8.7	472 22.6	264 ▲ 8.3	311 10.7	397 ▲ 10.2	3,537 5.2
宿 泊 業、 飲 食 サ ー ビ ス 業	836 10.3	857 1.5	640 ▲ 13.6	878 15.4	749 7.6	698 ▲ 5.8	767 15.0	671 ▲ 6.7	586 ▲ 24.5	815 15.0	620 ▲ 10.9	518 ▲ 17.3	727 ▲ 13.0	7,029 ▲ 2.7
宿 泊 業	139 ▲ 26.5	206 ▲ 27.7	246 27.5	133 ▲ 18.9	171 ▲ 9.5	191 ▲ 18.7	183 56.4	181 ▲ 3.2	177 ▲ 14.9	159 6.7	206 21.2	181 6.7	158 13.7	1,740 ▲ 0.7
飲 食 サ ー ビ ス 業	697 22.5	651 16.5	394 ▲ 28.1	745 24.8	578 14.0	507 0.2	584 6.2	490 ▲ 7.9	409 ▲ 28.0	656 17.1	414 ▲ 21.3	337 ▲ 22.0	569 ▲ 18.4	5,289 ▲ 3.4
生活関連サービス業、娯楽業	455 ▲ 23.7	434 25.4	526 11.2	466 ▲ 12.9	436 12.1	481 1.7	390 ▲ 13.3	445 5.5	467 3.3	592 32.4	450 ▲ 2.2	457 19.9	549 20.7	4,733 6.0
教 育、 学 習 支 援 業	165 ▲ 27.0	116 ▲ 14.1	172 ▲ 5.5	170 ▲ 4.0	92 ▲ 14.0	110 ▲ 0.9	172 3.6	73 ▲ 5.2	105 ▲ 28.1	115 ▲ 31.1	155 24.0	120 ▲ 18.4	133 ▲ 19.4	1,245 ▲ 10.3
医 療、 福 祉	3,403 3.6	3,538 7.3	2,890 ▲ 5.1	3,102 11.1	3,118 ▲ 2.6	2,790 ▲ 5.6	3,288 14.9	3,345 6.2	2,829 1.7	3,319 8.1	3,475 1.7	2,686 ▲ 3.1	3,252 ▲ 4.4	31,204 2.6
医 療 業	1,222 ▲ 1.1	1,117 ▲ 2.4	1,015 ▲ 2.1	1,061 1.9	1,004 0.4	951 ▲ 5.7	1,208 8.3	965 ▲ 9.6	956 ▲ 5.0	1,181 4.6	943 ▲ 13.6	923 0.0	1,254 2.6	10,446 ▲ 1.5
社会保険・社会福祉・介護事業	2,139 5.1	2,401 14.9	1,840 ▲ 7.1	2,023 16.4	2,106 ▲ 3.6	1,822 ▲ 5.1	2,062 19.6	2,372 14.5	1,869 6.4	2,130 10.8	2,517 9.0	1,753 ▲ 2.0	1,935 ▲ 9.5	20,589 5.3
複 合 サ ー ビ ス 事 業	100 ▲ 9.9	94 ▲ 15.3	127 30.9	107 ▲ 20.1	231 ▲ 17.5	101 11.0	103 1.0	101 ▲ 43.9	143 0.7	343 0.6	81 ▲ 22.1	107 98.1	75 ▲ 25.0	1,392 ▲ 8.9
サ ー ビ ス 業 (他に分類されないもの)	1,758 19.8	1,561 ▲ 4.0	1,418 ▲ 19.6	1,614 2.4	1,567 ▲ 14.7	1,492 ▲ 17.7	1,478 ▲ 11.9	1,389 ▲ 14.2	1,629 10.8	1,550 ▲ 21.6	1,501 ▲ 17.8	1,366 ▲ 4.7	1,236 ▲ 29.7	14,822 ▲ 12.7
職 業 紹 介 ・ 労 働 者 派 遣 業	961 46.5	713 1.9	565 ▲ 33.6	824 21.4	627 ▲ 8.3	617 ▲ 28.8	659 ▲ 33.3	613 ▲ 19.3	842 7.5	732 ▲ 38.7	678 ▲ 30.0	617 ▲ 17.2	492 ▲ 48.8	6,701 ▲ 22.3
公務(他に分類されるものを除く)・その他	617 22.2	496 42.5	268 ▲ 6.9	269 58.2	235 0.9	160 ▲ 17.5	133 ▲ 6.3	181 1.7	223 30.4	132 ▲ 23.7	237 ▲ 3.7	498 17.5	822 33.2	2,890 13.4
合 計	13,090 2.9	13,041 7.2	11,066 ▲ 5.6	12,136 6.5	11,830 ▲ 3.9	10,843 ▲ 7.5	11,934 6.2	11,436 ▲ 6.7	11,423 ▲ 1.3	12,770 0.9	11,520 ▲ 8.5	10,323 ▲ 0.8	11,914 ▲ 9.0	116,129 ▲ 2.6

(注) 1 上段：新規求人数（原数値、パートを含む。）、下段：新規求人の対前年度比。
2 産業分類は、平成25年10月改訂の「日本標準産業分類」によるものである。

安定所別・主要産業別新規求人動向
(令和2年1月対前年増減数)

	松山			今治			新居浜			西条			四国中央			八幡浜			宇和島			大洲			県計		
	2年 1月	31年 1月	増減	2年 1月	31年 1月	増減	2年 1月	31年 1月	増減	2年 1月	31年 1月	増減	2年 1月	31年 1月	増減	2年 1月	31年 1月	増減	2年 1月	31年 1月	増減	2年 1月	31年 1月	増減	2年 1月	31年 1月	増減
農，林，漁業	4	14	▲10	8	3	5	5	0	5	9	16	▲7	2	3	▲1	24	17	7	84	25	59	0	3	▲3	136	81	55
鉱業，砕石業， 砂利採取業	1	0	1	0	0	0	0	0	0	0	0	0	0	0	0	0	0	0	0	0	0	0	0	0	1	0	1
建設業	336	394	▲58	85	108	▲23	103	106	▲3	55	69	▲14	38	49	▲11	46	30	16	63	36	27	79	46	33	805	838	▲33
製造業	269	335	▲66	359	286	73	136	87	49	118	170	▲52	150	240	▲90	50	61	▲11	68	60	8	40	45	▲5	1,190	1,284	▲94
電気・ガス・ 熱供給・水道業	3	1	2	0	0	0	1	0	1	0	0	0	0	1	▲1	0	0	0	2	0	2	0	0	0	6	2	4
情報通信業	96	139	▲43	4	4	0	1	8	▲7	0	3	▲3	4	3	1	1	2	▲1	0	5	▲5	0	0	0	106	164	▲58
運輸業，郵便業	318	334	▲16	85	107	▲22	154	150	4	29	45	▲16	53	59	▲6	14	33	▲19	34	44	▲10	26	19	7	713	791	▲78
卸売業，小売業	836	974	▲138	77	182	▲105	142	190	▲48	113	87	26	100	79	21	94	108	▲14	124	202	▲78	51	72	▲21	1,537	1,894	▲357
金融業，保険業	55	71	▲16	26	24	2	0	12	▲12	4	3	1	12	7	5	0	2	▲2	6	1	5	2	0	2	105	120	▲15
不動産業， 物品質借業	65	69	▲4	2	19	▲17	11	7	4	2	4	▲2	40	29	11	0	0	0	0	6	▲6	4	6	▲2	124	140	▲16
学術研究，専門・ 技術サービス業	300	313	▲13	25	30	▲5	26	50	▲24	8	21	▲13	5	13	▲8	2	0	2	10	9	1	21	6	15	397	442	▲45
宿泊業， 飲食サービス業	530	569	▲39	24	29	▲5	23	32	▲9	15	34	▲19	38	51	▲13	16	37	▲21	70	65	5	11	19	▲8	727	836	▲109
生活関連サービス 業，娯楽業	399	242	157	13	25	▲12	19	73	▲54	26	33	▲7	26	20	6	14	19	▲5	35	14	21	17	29	▲12	549	455	94
教育， 学習支援業	104	131	▲27	6	6	0	9	15	▲6	4	4	0	3	4	▲1	4	3	1	1	2	▲1	2	0	2	133	165	▲32
医療，福祉	1,731	1,956	▲225	322	305	17	306	277	29	138	184	▲46	156	146	10	212	152	60	297	264	33	90	119	▲29	3,252	3,403	▲151
医療業	564	645	▲81	179	157	22	71	68	3	65	81	▲16	57	82	▲25	110	69	41	146	66	80	62	54	8	1,254	1,222	32
社会保険・社会 福祉・介護事業	1,115	1,274	▲159	143	148	▲5	235	208	27	73	103	▲30	99	64	35	102	83	19	140	194	▲54	28	65	▲37	1,935	2,139	▲204
複合サービス事業	27	56	▲29	2	1	1	3	2	1	11	14	▲3	5	6	▲1	11	2	9	5	6	▲1	11	13	▲2	75	100	▲25
サービス業 (他に分類されないもの)	859	1,160	▲301	64	93	▲29	92	153	▲61	66	113	▲47	87	53	34	21	40	▲19	28	89	▲61	19	57	▲38	1,236	1,758	▲522
公務(他に分類される ものを除く)・その他	537	404	133	23	41	▲18	40	27	13	45	57	▲12	14	25	▲11	95	23	72	56	35	21	12	5	7	822	617	205
合計	6,470	7,162	▲692	1,125	1,263	▲138	1,071	1,189	▲118	643	857	▲214	733	788	▲55	604	529	75	883	863	20	385	439	▲54	11,914	13,090	▲1,176

(注) パートを含む。

常用新規求職者離職理由別の推移

(パートを除く)

令和2年1月

愛媛労働局

	求職者計	①		②				③		
		在職者	離職者	定年	事業主 都合離職者	自己都合 離職者	自営	無業者	家事	その他
【月平均】	【4,160】	【1,182】	【2,510】	【60】	【664】	【1,723】	【59】	【468】	【56】	【412】
平成26年度	49,920	14,183	30,118	722	7,970	20,677	713	5,619	673	4,946
	▲ 7.0	0.8	▲ 8.6	▲ 24.8	▲ 14.5	▲ 5.4	▲ 7.9	▲ 15.6	▲ 13.3	▲ 15.9
【月平均】	【3,910】	【1,195】	【2,334】	【56】	【556】	【1,660】	【59】	【381】	【56】	【326】
平成27年度	46,922	14,334	28,011	672	6,675	19,923	702	4,577	669	3,908
	▲ 6.0	1.1	▲ 7.0	▲ 6.9	▲ 16.2	▲ 3.6	▲ 1.5	▲ 18.5	▲ 0.6	▲ 21.0
【月平均】	【3,593】	【1,145】	【2,115】	【53】	【470】	【1,543】	【46】	【333】	【45】	【288】
平成28年度	43,115	13,741	25,379	631	5,641	18,512	555	3,995	534	3,461
	▲ 8.1	▲ 4.1	▲ 9.4	▲ 6.1	▲ 15.5	▲ 7.1	▲ 20.9	▲ 12.7	▲ 20.2	▲ 11.4
【月平均】	【3,321】	【1,083】	【1,924】	【55】	【421】	【1,410】	【36】	【314】	【46】	【268】
平成29年度	39,847	12,990	23,092	655	5,052	16,915	428	3,765	549	3,216
	▲ 7.6	▲ 5.5	▲ 9.0	3.8	▲ 10.4	▲ 8.6	▲ 22.9	▲ 5.8	2.8	▲ 7.1
【月平均】	【3,180】	【1,004】	【1,907】	【60】	【414】	【1,395】	【36】	【269】	【37】	【232】
平成30年度	38,158	12,045	22,888	724	4,967	16,738	435	3,225	441	2,784
	▲ 4.2	▲ 7.3	▲ 0.9	10.5	▲ 1.7	▲ 1.0	1.6	▲ 14.3	▲ 19.7	▲ 13.4
平成30年1月	3,593	1,279	1,995	65	475	1,417	36	319	47	272
	▲ 8.2	▲ 5.7	▲ 10.3	66.7	4.6	▲ 15.5	▲ 28.0	▲ 4.8	4.4	▲ 6.2
2月	3,279	1,302	1,655	39	318	1,254	40	322	41	281
	▲ 12.9	▲ 15.0	▲ 12.5	5.4	▲ 21.5	▲ 10.4	▲ 16.7	▲ 6.4	▲ 12.8	▲ 5.4
3月	3,554	1,343	1,879	48	387	1,393	44	332	51	281
	▲ 6.6	0.4	▲ 8.7	▲ 5.9	▲ 0.5	▲ 10.9	▲ 10.2	▲ 19.0	▲ 10.5	▲ 20.4
平成30年4月	4,149	986	2,803	196	764	1,796	39	360	49	311
	▲ 1.4	▲ 0.4	▲ 0.3	33.3	▲ 2.2	▲ 2.1	▲ 11.4	▲ 12.0	▲ 22.2	▲ 10.1
5月	3,491	1,020	2,183	58	485	1,597	41	288	40	248
	1.0	3.9	1.0	▲ 3.3	3.2	0.4	7.9	▲ 7.7	▲ 18.4	▲ 5.7
6月	3,089	1,032	1,804	53	353	1,356	41	253	32	221
	▲ 6.3	▲ 2.4	▲ 4.7	▲ 3.6	▲ 9.7	▲ 3.6	2.5	▲ 26.7	▲ 23.8	▲ 27.1
7月	2,924	888	1,806	52	415	1,295	44	230	32	198
	▲ 5.6	▲ 11.3	▲ 0.5	13.0	1.0	▲ 2.7	91.3	▲ 18.7	▲ 17.9	▲ 18.9
8月	3,212	1,015	1,910	58	378	1,427	46	287	47	240
	▲ 4.3	▲ 10.2	▲ 0.8	65.7	2.4	▲ 3.8	31.4	▲ 5.0	9.3	▲ 7.3
9月	2,833	847	1,735	51	339	1,311	31	251	39	212
	▲ 13.6	▲ 17.6	▲ 10.7	64.5	▲ 4.2	▲ 13.8	▲ 3.1	▲ 18.8	11.4	▲ 22.6
10月	3,261	959	2,063	57	454	1,516	33	239	36	203
	0.7	▲ 4.8	5.2	7.5	6.1	5.7	▲ 19.5	▲ 11.8	▲ 12.2	▲ 11.7
11月	2,840	943	1,634	38	328	1,238	29	263	36	227
	▲ 2.0	▲ 3.5	2.2	18.8	▲ 3.0	3.4	▲ 3.3	▲ 18.6	▲ 32.1	▲ 15.9
12月	2,431	856	1,360	33	323	986	18	215	40	175
	▲ 6.1	▲ 4.3	▲ 6.6	▲ 25.0	▲ 2.1	▲ 6.5	▲ 28.0	▲ 9.7	▲ 11.1	▲ 9.3
平成31年1月	3,506	1,188	2,042	52	423	1,533	33	276	28	248
	▲ 2.4	▲ 7.1	2.4	▲ 20.0	▲ 10.9	8.2	▲ 8.3	▲ 13.5	▲ 40.4	▲ 8.8
2月	3,204	1,186	1,762	39	354	1,324	44	256	30	226
	▲ 2.3	▲ 8.9	6.5	0.0	11.3	5.6	10.0	▲ 20.5	▲ 26.8	▲ 19.6
3月	3,218	1,125	1,786	37	351	1,359	36	307	32	275
	▲ 9.5	▲ 16.2	▲ 4.9	▲ 22.9	▲ 9.3	▲ 2.4	▲ 18.2	▲ 7.5	▲ 37.3	▲ 2.1
平成31年4月	4,052	902	2,875	203	774	1,854	39	275	36	239
	▲ 2.3	▲ 8.5	2.6	3.6	1.3	3.2	0.0	▲ 23.6	▲ 26.5	▲ 23.2
令和元年5月	3,177	896	2,022	56	475	1,459	32	259	35	224
	▲ 9.0	▲ 12.2	▲ 7.4	▲ 3.4	▲ 2.1	▲ 8.6	▲ 22.0	▲ 10.1	▲ 12.5	▲ 9.7
6月	2,833	865	1,745	43	362	1,311	27	223	30	193
	▲ 8.3	▲ 16.2	▲ 3.3	▲ 18.9	2.5	▲ 3.3	▲ 34.1	▲ 11.9	▲ 6.3	▲ 12.7
7月	3,144	958	1,952	48	405	1,458	38	234	21	213
	7.5	7.9	8.1	▲ 7.7	▲ 2.4	12.6	▲ 13.6	1.7	▲ 34.4	7.6
8月	2,833	901	1,669	48	283	1,311	27	263	32	231
	▲ 11.8	▲ 11.2	▲ 12.6	▲ 17.2	▲ 25.1	▲ 8.1	▲ 41.3	▲ 8.4	▲ 31.9	▲ 3.8
9月	2,845	858	1,758	31	341	1,354	29	229	49	180
	0.4	1.3	1.3	▲ 39.2	0.6	3.3	▲ 6.5	▲ 8.8	25.6	▲ 15.1
10月	2,922	853	1,871	52	404	1,391	22	198	22	176
	▲ 10.4	▲ 11.1	▲ 9.3	▲ 8.8	▲ 11.0	▲ 8.2	▲ 33.3	▲ 17.2	▲ 38.9	▲ 13.3
11月	2,475	809	1,469	31	266	1,143	24	197	35	162
	▲ 12.9	▲ 14.2	▲ 10.1	▲ 18.4	▲ 18.9	▲ 7.7	▲ 17.2	▲ 25.1	▲ 2.8	▲ 28.6
12月	2,240	846	1,241	40	231	947	23	153	25	128
	▲ 7.9	▲ 1.2	▲ 8.8	21.2	▲ 28.5	▲ 4.0	27.8	▲ 28.8	▲ 37.5	▲ 26.9
令和2年1月	3,150	1,019	1,858	41	327	1,443	41	195	29	166
	▲ 10.2	▲ 14.2	▲ 9.0	▲ 21.2	▲ 22.7	▲ 5.9	24.2	▲ 29.3	3.6	▲ 33.1
【月平均】	【2,967】	【891】	【1,846】	【59】	【387】	【1,367】	【30】	【223】	【31】	【191】
当年度累計	29,671	8,907	18,460	593	3,868	13,671	302	2,226	314	1,912
前年同期比	▲ 6.5	▲ 8.5	▲ 4.6	▲ 8.5	▲ 9.2	▲ 2.7	▲ 14.9	▲ 16.4	▲ 17.2	▲ 16.3

(注) 網掛け部分は、前年同期比及び前年同月比を示す。
【資料出所】 愛媛労働局「職業安定業務統計」

正社員職業紹介状況(原数値)

愛媛労働局

項 目	令和2年 1月	平成31年 1月	前年同月比 (差)
① 月間有効求職者数 (人) (パートタイムを除く常用)	11,574	12,075	▲ 4.1%
正社員			
② 月間有効求人数 (人)	14,232	14,980	▲ 5.0%
③ 新規求人数 (人)	5,053	5,542	▲ 8.8%
④ 就職件数 (件)	642	800	▲ 19.8%
⑤ 有効求人倍率 (倍) (②/①) (原数値)	1.23	1.24	▲ 0.01 p

(注) 正社員の有効求人倍率は正社員の月間有効求人数をパートタイムを除く常用の月間有効求職者数で除して算出しているが、パートタイムを除く常用の月間有効求職者数には派遣労働者や契約社員を希望する者も含まれるため、厳密な意味での正社員有効求人倍率より低い値となる。

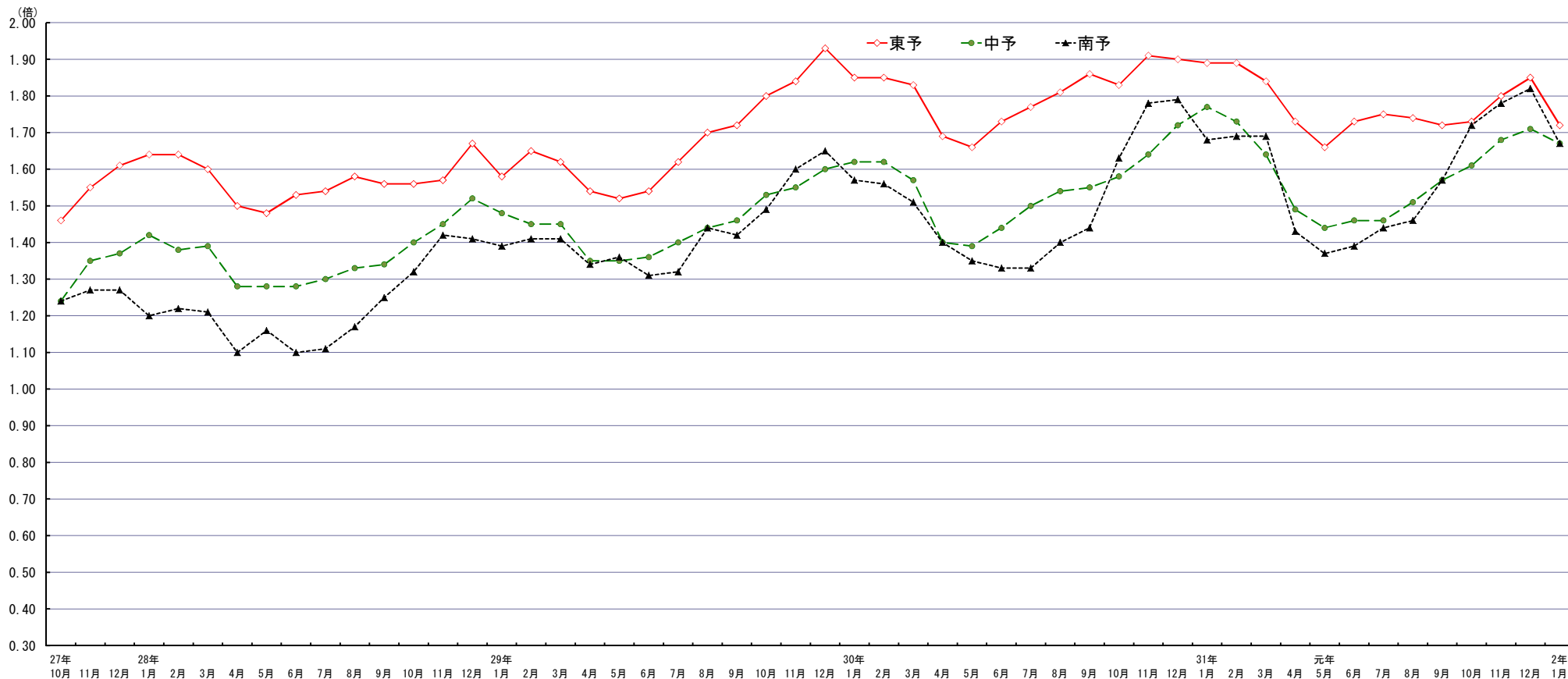
月間有効求人倍率の推移（原数値）

愛媛労働局職業安定課

区分	地域別	令和2年1月	平成31年1月	増減率（差）
① 月間有効 求人倍率 (③/②)	東予	1.72	1.89	▲ 0.17p
	中予	1.67	1.77	▲ 0.10p
	南予	1.67	1.68	▲ 0.01p
	県計	1.69	1.79	▲ 0.10p
② 月間有効 求職者数 (人)	東予	5,709	5,648	1.1%
	中予	10,448	10,523	▲ 0.7%
	南予	2,704	2,772	▲ 2.5%
	県計	18,861	18,943	▲ 0.4%
③ 月間有効 求人数 (人)	東予	9,810	10,682	▲ 8.2%
	中予	17,493	18,617	▲ 6.0%
	南予	4,513	4,669	▲ 3.3%
	県計	31,816	33,968	▲ 6.3%

(注) 学卒を除き、パートタイムを含む。

地域別有効求人倍率の推移（原数値）



	27年 10月	11月	12月	28年 1月	2月	3月	4月	5月	6月	7月	8月	9月	10月	11月	12月	29年 1月	2月	3月	4月	5月	6月	7月	8月	9月	10月	11月	12月	30年 1月	2月	3月	4月	5月	6月	7月	8月	9月	10月	11月	12月	31年 1月	2月	3月	4月	元年 5月	6月	7月	8月	9月	10月	11月	12月	2年 1月
東予	1.46	1.55	1.61	1.64	1.64	1.60	1.50	1.48	1.53	1.54	1.58	1.56	1.56	1.57	1.67	1.58	1.65	1.62	1.54	1.52	1.54	1.62	1.70	1.72	1.80	1.84	1.93	1.85	1.85	1.83	1.69	1.66	1.73	1.77	1.81	1.86	1.83	1.91	1.90	1.89	1.89	1.84	1.73	1.66	1.73	1.75	1.74	1.72	1.73	1.80	1.85	1.72
中予	1.24	1.35	1.37	1.42	1.38	1.39	1.28	1.28	1.28	1.30	1.33	1.34	1.40	1.45	1.52	1.48	1.45	1.45	1.35	1.35	1.36	1.40	1.44	1.46	1.53	1.55	1.60	1.62	1.62	1.57	1.40	1.39	1.44	1.50	1.54	1.55	1.58	1.64	1.72	1.77	1.73	1.64	1.49	1.44	1.46	1.46	1.51	1.57	1.61	1.68	1.71	1.67
南予	1.24	1.27	1.27	1.20	1.22	1.21	1.10	1.16	1.10	1.11	1.17	1.25	1.32	1.42	1.41	1.39	1.41	1.41	1.34	1.36	1.31	1.32	1.44	1.42	1.49	1.60	1.65	1.57	1.56	1.51	1.40	1.35	1.33	1.33	1.40	1.44	1.63	1.78	1.79	1.68	1.69	1.69	1.43	1.37	1.39	1.44	1.46	1.57	1.72	1.78	1.82	1.67

一 般 職 業 紹 介 状 況

令和2年1月

愛媛労働局職業安定部職業安定課

年度・月	A 新規求職申込件数				B 月間有効求職者数				C 新規求人数		D 月間有効求人数		E 就職件数				F 充足数		求人倍率 (原数値)		求人倍率 (季節調整値)		就職率 E/A(%)	充足率 F/C(%)
	常用	うち 保	うち 中高年		常用	うち 保	うち 中高年		常用		常用	うち 保	うち 中高年	常用		新規 C/A	有効 D/B	新規	有効					
平成30年度	58,804	58,504	17,295	26,478	244,598	243,685	95,147	116,289	143,342	125,601	399,230	352,599	22,102	20,297	6,159	9,573	21,526	19,862	2.44	1.63	*	*	37.6	15.0
月平均	4,900	4,875	1,441	2,207	20,383	20,307	7,929	9,691	11,945	10,467	33,269	29,383	1,842	1,691	513	798	1,794	1,655	-	-	*	*	-	-
平成31年1月	5,212	5,202	1,477	2,409	18,943	18,912	7,328	8,998	13,090	11,356	33,968	30,013	1,595	1,435	454	716	1,535	1,384	2.51	1.79	2.46	1.67	30.6	11.7
2月	4,780	4,770	1,213	2,148	19,339	19,305	7,125	9,191	13,041	11,620	34,264	30,384	1,756	1,617	502	740	1,752	1,628	2.73	1.77	2.58	1.67	36.7	13.4
3月	4,945	4,933	1,283	2,208	19,975	19,941	7,063	9,489	11,066	9,813	34,081	30,243	2,210	2,033	552	1,015	2,200	2,038	2.24	1.71	2.41	1.66	44.7	19.9
4月	6,729	6,716	2,429	3,520	21,480	21,439	7,909	10,703	12,136	10,754	33,336	29,733	2,041	1,871	527	867	1,983	1,836	1.80	1.55	2.46	1.65	30.3	16.3
令和元年5月	5,143	5,102	1,580	2,393	21,751	21,682	8,211	10,914	11,830	10,437	32,481	28,984	1,866	1,705	556	808	1,814	1,671	2.30	1.49	2.42	1.64	36.3	15.3
6月	4,549	4,399	1,283	2,172	21,223	21,019	8,347	10,761	10,843	9,588	32,432	28,887	1,730	1,601	496	759	1,683	1,552	2.38	1.53	2.44	1.64	38.0	15.5
7月	4,812	4,779	1,481	2,277	20,937	20,757	8,555	10,499	11,934	10,758	32,254	28,978	1,743	1,618	517	819	1,733	1,614	2.48	1.54	2.43	1.62	36.2	14.5
8月	4,225	4,213	1,281	1,882	20,364	20,204	8,375	10,106	11,436	10,404	32,018	28,921	1,497	1,390	436	699	1,472	1,369	2.71	1.57	2.52	1.62	35.4	12.9
9月	4,565	4,556	1,312	2,007	20,301	20,267	8,209	9,916	11,423	9,992	32,835	29,467	1,681	1,569	539	772	1,635	1,523	2.50	1.62	2.49	1.63	36.8	14.3
10月	4,577	4,569	1,445	2,179	20,108	20,080	8,015	9,838	12,770	11,084	33,432	29,673	1,768	1,611	532	815	1,725	1,572	2.79	1.66	2.50	1.63	38.6	13.5
11月	3,930	3,922	1,120	1,749	19,281	19,251	7,519	9,391	11,520	10,129	33,398	29,407	1,585	1,444	489	726	1,585	1,442	2.93	1.73	2.50	1.64	40.3	13.8
12月	3,459	3,447	925	1,638	18,186	18,151	6,934	8,987	10,323	8,964	32,119	28,405	1,339	1,180	406	638	1,309	1,155	2.98	1.77	2.56	1.63	38.7	12.7
令和2年1月	4,944	4,925	1,377	2,404	18,861	18,819	6,945	9,391	11,914	10,794	31,816	28,452	1,306	1,161	341	622	1,276	1,132	2.41	1.69	2.35	1.57	26.4	10.7
前年同月比	▲ 5.1	▲ 5.3	▲ 6.8	▲ 0.2	▲ 0.4	▲ 0.5	▲ 5.2	4.4	▲ 9.0	▲ 4.9	▲ 6.3	▲ 5.2	▲ 18.1	▲ 19.1	▲ 24.9	▲ 13.1	▲ 16.9	▲ 18.2	▲ 0.10 p	▲ 0.10 p	▲ 0.21	▲ 0.06	▲ 4.2 p	▲ 1.0 p

(注) ・求人倍率(季節調整値)の前年同月比の数値は、前月比の数値である。

(公共職業安定所別)

中予	松山	▲ 9.3	▲ 9.4	▲ 12.8	▲ 4.5	▲ 0.7	▲ 0.8	▲ 5.6	4.6	▲ 9.7	▲ 1.1	▲ 6.0	▲ 2.2	▲ 22.7	▲ 25.3	▲ 35.3	▲ 15.0	▲ 21.0	▲ 24.6	▲ 0.01 p	▲ 0.10 p	*	▲ 3.6 p	▲ 1.2 p
		2,445	2,437	738	1,110	10,448	10,428	3,785	4,930	6,470	5,766	17,493	15,301	513	441	132	244	538	457	2.65	1.67		21.0	8.3
東予	今治	2.2	2.1	▲ 5.9	3.7	3.3	3.2	▲ 2.8	6.7	▲ 10.9	▲ 9.2	▲ 8.4	▲ 8.5	▲ 10.8	▲ 13.4	▲ 6.1	0.0	▲ 12.2	▲ 14.4	▲ 0.28 p	▲ 0.21 p	*	▲ 4.2 p	▲ 0.2 p
		593	592	160	307	1,923	1,920	760	983	1,125	1,071	3,133	2,972	173	162	46	83	165	154	1.90	1.63		29.2	14.7
	新居浜	▲ 8.1	▲ 8.6	34.2	▲ 8.8	▲ 4.1	▲ 4.3	▲ 3.7	▲ 1.9	▲ 9.9	▲ 16.9	▲ 3.7	▲ 12.4	▲ 3.5	▲ 0.7	▲ 11.1	8.1	▲ 17.8	▲ 17.1	▲ 0.06 p	0.01 p	*	1.6 p	▲ 1.1 p
		396	394	106	196	1,408	1,405	526	711	1,071	969	2,941	2,637	138	133	40	67	125	121	2.70	2.09		34.8	11.7
西条	▲ 8.0	▲ 8.0	6.2	8.5	▲ 6.0	▲ 6.0	▲ 3.1	2.4	▲ 25.0	▲ 24.0	▲ 14.4	▲ 13.3	▲ 40.1	▲ 42.0	▲ 41.5	▲ 38.2	▲ 34.0	▲ 33.9	▲ 0.46 p	▲ 0.15 p	*	▲ 16.2 p	▲ 2.0 p	
	321	320	86	166	1,223	1,220	493	649	643	566	1,884	1,652	97	83	24	42	93	82	2.00	1.54		30.2	14.5	
四国中央	10.7	11.0	37.0	19.9	13.6	13.8	17.4	23.4	▲ 7.0	▲ 10.3	▲ 7.7	▲ 11.1	▲ 2.4	4.5	20.6	▲ 9.1	20.9	31.3	▲ 0.39 p	▲ 0.37 p	*	▲ 4.6 p	4.1 p	
	353	353	100	169	1,155	1,153	453	611	733	673	1,852	1,674	122	115	41	50	133	126	2.08	1.60		34.6	18.1	
南予	八幡浜	▲ 7.4	▲ 7.7	▲ 17.6	▲ 15.5	▲ 0.5	▲ 0.5	▲ 10.2	▲ 3.7	14.2	12.8	3.8	3.3	▲ 9.9	▲ 10.5	▲ 28.6	▲ 17.3	▲ 3.4	▲ 4.0	0.43 p	0.07 p	*	▲ 0.9 p	▲ 2.5 p
		264	262	61	142	829	827	298	470	604	582	1,484	1,414	91	77	20	43	84	72	2.29	1.79		34.5	13.9
	宇和島	7.3	6.7	▲ 11.4	18.1	▲ 1.2	▲ 1.4	▲ 14.4	4.2	2.3	▲ 1.1	▲ 4.2	▲ 4.6	▲ 7.7	▲ 4.8	▲ 9.4	▲ 14.5	▲ 8.0	▲ 3.3	▲ 0.12 p	▲ 0.06 p	*	▲ 5.0 p	▲ 1.2 p
353		351	78	196	1,146	1,142	403	649	883	804	2,029	1,878	108	100	29	53	92	87	2.50	1.77		30.6	10.4	
大洲	▲ 1.4	▲ 2.3	▲ 27.3	9.3	▲ 6.4	▲ 6.6	▲ 22.0	▲ 2.5	▲ 12.3	2.3	▲ 10.8	▲ 5.3	▲ 28.1	▲ 37.5	▲ 57.1	▲ 14.9	▲ 39.5	▲ 50.7	▲ 0.22 p	▲ 0.07 p	*	▲ 10.9 p	▲ 5.4 p	
	219	216	48	118	729	724	227	388	385	363	1,000	924	64	50	9	40	46	33	1.76	1.37		29.2	11.9	

(注) ・公共職業安定所別上段は対前年同月比、下段は原数値である。 ・新規卒を除きパートタイムを含む。

一般職業紹介状況(全数)前年比

令和2年1月

愛媛労働局

年 月	月間有効求職者		月間有効求人数		有効求人倍率		新規求職者数		新規求人数		新規求人倍率		就職件数
	季調値 対前月 増減比	原数値 対前年 同月比	季調値 対前月 増減比	原数値 対前年 同月比	季節 調整値	原数値	季調値 対前月 増減比	原数値 対前年 同月比	季調値 対前月 増減比	原数値 対前年 同月比	季節 調整値	原数値	原数値 対前年 同月比
	%	%	%	%	倍	倍	%	%	%	%	倍	倍	%
平成24年度	-	0.2	-	10.1	-	0.83	-	▲ 1.9	-	7.9	-	1.32	▲ 0.1
平成25年度	-	▲ 6.5	-	12.7	-	1.00	-	▲ 5.9	-	10.8	-	1.56	▲ 1.0
平成26年度	-	▲ 6.9	-	2.8	-	1.11	-	▲ 6.1	-	1.3	-	1.68	▲ 4.2
平成27年度	-	▲ 5.9	-	8.1	-	1.27	-	▲ 5.5	-	6.9	-	1.90	▲ 4.7
平成28年度	-	▲ 5.4	-	5.3	-	1.42	-	▲ 6.6	-	3.5	-	2.10	▲ 6.3
平成29年度	-	▲ 4.1	-	4.8	-	1.55	-	▲ 5.7	-	3.3	-	2.30	▲ 5.8
平成30年度	-	▲ 2.0	-	3.2	-	1.63	-	▲ 2.7	-	3.0	-	2.44	▲ 4.6
平成29年度													
平成29年4月	▲ 1.9	▲ 4.7	1.0	1.7	1.49	1.40	▲ 3.3	▲ 5.6	▲ 1.9	▲ 2.1	2.24	1.68	▲ 9.1
5月	▲ 1.7	▲ 2.4	0.9	3.5	1.53	1.40	▲ 2.9	▲ 1.8	0.4	2.2	2.31	2.06	▲ 2.8
6月	0.2	▲ 2.8	▲ 1.2	3.0	1.51	1.41	2.8	▲ 5.7	▲ 2.7	4.9	2.19	2.15	0.3
7月	0.3	▲ 3.0	1.2	5.2	1.52	1.45	▲ 0.7	▲ 3.6	5.2	3.3	2.32	2.43	▲ 0.8
8月	▲ 0.8	▲ 4.0	1.5	5.6	1.56	1.52	1.0	▲ 6.1	2.9	7.4	2.36	2.44	▲ 7.2
9月	0.2	▲ 4.4	▲ 0.4	5.1	1.55	1.53	▲ 1.6	▲ 6.3	▲ 7.6	0.7	2.22	2.25	▲ 2.4
10月	▲ 0.8	▲ 4.9	0.8	5.7	1.57	1.60	▲ 3.2	▲ 6.3	4.4	5.2	2.39	2.62	▲ 3.9
11月	0.1	▲ 5.0	▲ 1.8	5.1	1.54	1.64	2.7	▲ 5.8	▲ 0.5	3.9	2.31	2.59	▲ 9.1
12月	0.5	▲ 3.5	2.2	6.1	1.57	1.70	4.4	▲ 2.0	3.4	6.0	2.29	2.78	▲ 2.7
平成30年1月	0.7	▲ 4.7	0.7	6.9	1.57	1.68	▲ 4.4	▲ 6.8	▲ 2.9	5.4	2.33	2.37	▲ 6.7
2月	▲ 0.9	▲ 4.9	0.3	6.2	1.59	1.68	▲ 0.5	▲ 10.7	1.2	3.9	2.37	2.49	▲ 10.2
3月	▲ 0.4	▲ 4.9	▲ 0.3	4.1	1.59	1.64	1.7	▲ 6.5	0.0	▲ 1.0	2.33	2.21	▲ 12.1
平成30年度													
平成30年4月	0.0	▲ 2.7	▲ 1.1	2.6	1.57	1.48	0.1	▲ 0.3	▲ 1.9	0.2	2.28	1.69	1.4
5月	▲ 0.2	▲ 0.9	0.9	3.1	1.59	1.46	▲ 1.7	0.9	3.3	7.8	2.40	2.20	▲ 1.3
6月	0.2	▲ 1.8	1.6	4.9	1.61	1.50	▲ 0.2	▲ 4.7	3.7	7.8	2.49	2.43	▲ 7.7
7月	▲ 1.1	▲ 1.8	0.2	4.7	1.63	1.55	▲ 4.7	▲ 3.8	▲ 6.3	0.6	2.45	2.54	▲ 4.4
8月	0.5	▲ 0.9	0.3	4.0	1.63	1.59	4.9	▲ 2.5	3.2	1.9	2.41	2.55	▲ 5.0
9月	▲ 0.7	▲ 3.2	0.0	2.4	1.64	1.62	▲ 1.9	▲ 10.0	2.5	3.1	2.52	2.58	▲ 11.4
10月	0.2	▲ 0.9	▲ 0.8	3.0	1.63	1.66	0.1	4.6	▲ 6.1	2.2	2.37	2.57	0.3
11月	▲ 0.1	▲ 0.8	0.6	5.1	1.64	1.74	0.1	▲ 2.0	7.8	11.2	2.55	2.94	0.0
12月	0.0	▲ 2.1	1.0	2.6	1.65	1.78	6.0	▲ 3.7	▲ 4.5	▲ 3.7	2.30	2.78	▲ 10.5
平成31年1月	▲ 0.4	▲ 2.8	0.7	3.8	1.67	1.79	▲ 5.5	▲ 2.9	1.2	2.9	2.46	2.51	▲ 0.2
2月	▲ 0.7	▲ 3.1	▲ 0.9	2.3	1.67	1.77	▲ 0.1	▲ 2.3	4.8	7.2	2.58	2.73	▲ 8.3
3月	0.1	▲ 3.5	▲ 0.7	0.5	1.66	1.71	▲ 0.2	▲ 6.8	▲ 6.8	▲ 5.6	2.41	2.24	▲ 8.2
令和元年度													
4月	0.4	▲ 1.8	0.2	2.8	1.65	1.55	1.1	▲ 0.4	3.2	6.5	2.46	1.80	▲ 4.7
令和元年5月	0.4	▲ 2.3	▲ 0.1	▲ 0.1	1.64	1.49	▲ 0.2	▲ 8.1	▲ 1.6	▲ 3.9	2.42	2.30	▲ 9.5
6月	▲ 0.1	▲ 2.1	▲ 0.4	▲ 0.6	1.64	1.53	▲ 1.2	▲ 5.8	▲ 0.3	▲ 7.5	2.44	2.38	▲ 10.2
7月	0.4	0.7	▲ 0.6	0.2	1.62	1.54	0.8	8.7	0.4	6.2	2.43	2.48	1.5
8月	▲ 0.5	▲ 1.5	▲ 0.5	▲ 2.8	1.62	1.57	▲ 5.0	▲ 12.1	▲ 1.5	▲ 6.7	2.52	2.71	▲ 11.3
9月	▲ 0.4	▲ 0.2	0.2	▲ 0.3	1.63	1.62	2.4	1.6	1.0	▲ 1.3	2.49	2.50	▲ 3.9
10月	▲ 0.5	▲ 2.1	▲ 0.6	▲ 2.0	1.63	1.66	▲ 0.8	▲ 7.2	▲ 0.3	0.9	2.50	2.79	▲ 12.5
11月	▲ 0.3	▲ 2.3	0.0	▲ 2.6	1.64	1.73	▲ 1.5	▲ 8.3	▲ 1.4	▲ 8.5	2.50	2.93	▲ 10.6
12月	▲ 0.4	▲ 1.3	▲ 0.9	▲ 2.2	1.63	1.77	▲ 2.0	▲ 7.7	0.4	▲ 0.8	2.56	2.98	▲ 8.5
令和2年1月	1.1	▲ 0.4	▲ 2.4	▲ 6.3	1.57	1.69	2.1	▲ 5.1	▲ 6.4	▲ 9.0	2.35	2.41	▲ 18.1
2月													
3月													

(注) 1 新規学卒者を除きパートタイムを含む。
2 令和元年12月以前の数値は、新季節指数により改訂されている。

令和元年度 マッチング機能に関する業務実績(安定所別)

令和2年1月

愛媛労働局

安定所	主要指標		就職件数 (常用)		充足件数 (常用、受理地ベース)		雇用保険受給者の 早期再就職件数	
	1月実績	年間目標	1月実績	年間目標	11月実績	年間目標	11月実績	年間目標
	令和元年度実績累計	進捗率	令和元年度実績累計	進捗率	令和元年度実績累計	進捗率	令和元年度実績累計	進捗率
松山	441	8,133	457	8,381	347	2,974		
	6,064	74.6%	6,405	76.4%	2,369	79.7%		
今治	162	2,550	154	2,360	63	732		
	2,038	79.9%	1,934	81.9%	481	65.7%		
八幡浜	77	1,130	72	1,060	15	256		
	979	86.6%	852	80.4%	187	73.0%		
宇和島	100	1,680	87	1,545	27	406		
	1,271	75.7%	1,126	72.9%	258	63.5%		
新居浜	133	1,720	121	1,635	48	466		
	1,422	82.7%	1,397	85.4%	401	86.1%		
西条	83	1,570	82	1,400	43	451		
	1,250	79.6%	1,121	80.1%	379	84.0%		
四国中央	115	1,445	126	1,505	44	386		
	1,301	90.0%	1,348	89.6%	325	84.2%		
大洲	50	1,000	33	910	28	246		
	825	82.5%	683	75.1%	227	92.3%		
合計	1,161	19,228	1,132	18,796	615	5,917		
	15,150	78.8%	14,866	79.1%	4,627	78.2%		

※雇用保険受給者の早期再就職件数は集計の関係で2か月遅れになります。

有効求人倍率の推移（季節調整値）

（新規学卒者を除きパートタイムを含む）

愛媛労働局

	1月	2月	3月	4月	5月	6月	7月	8月	9月	10月	11月	12月	年計	年度計
昭和 38年	0.19	0.28	0.29	0.31	0.31	0.31	0.35	0.31	0.29	0.34	0.33	0.32	0.31	0.32
39年	0.33	0.33	0.31	0.36	0.37	0.36	0.35	0.35	0.33	0.34	0.33	0.34	0.34	0.34
40年	0.32	0.32	0.30	0.28	0.28	0.28	0.28	0.29	0.28	0.29	0.30	0.28	0.29	0.29
41年	0.29	0.29	0.30	0.32	0.33	0.33	0.35	0.37	0.38	0.38	0.36	0.38	0.34	0.37
42年	0.41	0.41	0.45	0.45	0.47	0.49	0.50	0.51	0.47	0.51	0.53	0.55	0.48	0.51
43年	0.59	0.56	0.53	0.53	0.55	0.59	0.58	0.58	0.58	0.58	0.60	0.58	0.58	0.59
44年	0.59	0.63	0.67	0.66	0.67	0.67	0.63	0.67	0.68	0.66	0.69	0.67	0.66	0.69
45年	0.74	0.78	0.78	0.84	0.76	0.75	0.84	0.79	0.88	0.92	0.92	0.91	0.83	0.85
46年	0.88	0.84	0.81	0.77	0.80	0.77	0.76	0.73	0.73	0.73	0.72	0.72	0.77	0.73
47年	0.66	0.66	0.67	0.68	0.70	0.70	0.72	0.77	0.74	0.83	0.87	0.97	0.76	0.84
48年	0.95	1.02	1.10	1.13	1.12	1.19	1.14	1.18	1.20	1.24	1.20	1.16	1.15	1.17
49年	1.16	1.10	1.05	1.03	1.00	0.96	0.92	0.85	0.78	0.76	0.69	0.65	0.90	0.77
50年	0.63	0.61	0.57	0.57	0.55	0.52	0.54	0.54	0.55	0.55	0.55	0.56	0.56	0.56
51年	0.59	0.60	0.61	0.62	0.63	0.57	0.58	0.59	0.56	0.54	0.51	0.50	0.57	0.55
52年	0.51	0.50	0.51	0.50	0.48	0.49	0.48	0.46	0.51	0.47	0.46	0.42	0.49	0.47
53年	0.43	0.44	0.43	0.44	0.45	0.46	0.48	0.46	0.48	0.48	0.50	0.48	0.46	0.49
54年	0.53	0.54	0.54	0.56	0.57	0.57	0.57	0.60	0.62	0.64	0.67	0.67	0.59	0.62
55年	0.66	0.66	0.70	0.72	0.69	0.69	0.66	0.66	0.63	0.63	0.61	0.62	0.66	0.65
56年	0.62	0.63	0.62	0.62	0.61	0.62	0.64	0.62	0.60	0.60	0.58	0.60	0.61	0.60
57年	0.58	0.58	0.54	0.55	0.57	0.56	0.57	0.56	0.57	0.56	0.56	0.55	0.56	0.56
58年	0.56	0.55	0.57	0.58	0.58	0.57	0.58	0.59	0.59	0.60	0.63	0.59	0.58	0.60
59年	0.61	0.62	0.62	0.60	0.61	0.62	0.60	0.63	0.65	0.64	0.65	0.66	0.63	0.64
60年	0.67	0.68	0.68	0.68	0.66	0.67	0.66	0.65	0.66	0.64	0.61	0.63	0.66	0.65
61年	0.64	0.64	0.64	0.62	0.62	0.65	0.62	0.62	0.60	0.63	0.61	0.59	0.62	0.61
62年	0.58	0.59	0.59	0.60	0.60	0.63	0.68	0.68	0.74	0.77	0.79	0.82	0.67	0.73
63年	0.84	0.86	0.87	0.94	0.96	0.96	0.95	0.98	0.96	0.98	1.01	1.02	0.95	0.99
平成 元年	1.04	1.03	1.08	1.07	1.11	1.11	1.07	1.10	1.11	1.13	1.13	1.17	1.09	1.14
2年	1.23	1.26	1.26	1.23	1.22	1.23	1.26	1.24	1.25	1.25	1.29	1.28	1.25	1.26
3年	1.29	1.31	1.34	1.34	1.35	1.38	1.36	1.30	1.30	1.29	1.30	1.27	1.32	1.31
4年	1.27	1.26	1.28	1.23	1.21	1.16	1.15	1.14	1.15	1.13	1.09	1.05	1.18	1.12
5年	1.05	1.04	1.02	0.98	0.96	0.95	0.93	0.94	0.89	0.87	0.84	0.84	0.94	0.89
6年	0.84	0.84	0.84	0.85	0.87	0.86	0.87	0.91	0.90	0.87	0.85	0.88	0.86	0.87
7年	0.87	0.87	0.85	0.84	0.82	0.83	0.82	0.84	0.84	0.85	0.85	0.86	0.84	0.84
8年	0.84	0.83	0.84	0.87	0.89	0.91	0.92	0.89	0.88	0.88	0.89	0.89	0.88	0.89
9年	0.91	0.90	0.90	0.89	0.92	0.93	0.93	0.91	0.92	0.91	0.91	0.87	0.91	0.88
10年	0.84	0.82	0.77	0.76	0.73	0.71	0.70	0.70	0.70	0.70	0.69	0.69	0.73	0.70
11年	0.68	0.67	0.67	0.65	0.65	0.64	0.63	0.62	0.62	0.63	0.64	0.64	0.64	0.64
12年	0.64	0.64	0.65	0.67	0.67	0.66	0.68	0.68	0.67	0.66	0.66	0.66	0.66	0.67
13年	0.67	0.67	0.68	0.68	0.68	0.69	0.67	0.67	0.66	0.64	0.62	0.59	0.66	0.65
14年	0.61	0.63	0.65	0.63	0.62	0.62	0.62	0.62	0.63	0.63	0.64	0.63	0.63	0.63
15年	0.62	0.61	0.61	0.62	0.62	0.62	0.63	0.65	0.67	0.71	0.70	0.71	0.65	0.68
16年	0.74	0.73	0.73	0.72	0.74	0.77	0.77	0.76	0.76	0.77	0.79	0.79	0.75	0.77
17年	0.80	0.81	0.83	0.81	0.81	0.81	0.83	0.85	0.87	0.86	0.86	0.88	0.83	0.86
18年	0.90	0.89	0.89	0.90	0.90	0.90	0.89	0.87	0.87	0.88	0.87	0.88	0.89	0.88
19年	0.88	0.89	0.89	0.89	0.90	0.88	0.87	0.87	0.85	0.84	0.85	0.86	0.87	0.87
20年	0.89	0.86	0.89	0.89	0.88	0.87	0.86	0.85	0.81	0.79	0.78	0.76	0.85	0.78
21年	0.67	0.62	0.58	0.54	0.52	0.53	0.52	0.52	0.53	0.53	0.54	0.53	0.55	0.54
22年	0.54	0.55	0.56	0.59	0.57	0.57	0.61	0.61	0.65	0.67	0.68	0.71	0.61	0.65
23年	0.72	0.73	0.73	0.75	0.75	0.74	0.75	0.76	0.76	0.76	0.76	0.75	0.75	0.76
24年	0.76	0.76	0.78	0.77	0.78	0.79	0.80	0.82	0.82	0.83	0.85	0.87	0.80	0.83
25年	0.88	0.90	0.90	0.91	0.93	0.95	0.97	0.97	0.98	1.02	1.04	1.08	0.96	1.00
26年	1.07	1.07	1.08	1.08	1.11	1.11	1.12	1.11	1.10	1.10	1.10	1.10	1.10	1.11
27年	1.11	1.14	1.17	1.17	1.19	1.21	1.23	1.23	1.26	1.28	1.31	1.31	1.22	1.27
28年	1.35	1.35	1.38	1.40	1.44	1.42	1.41	1.42	1.41	1.41	1.41	1.43	1.40	1.42
29年	1.40	1.42	1.45	1.49	1.53	1.51	1.52	1.56	1.55	1.57	1.54	1.57	1.51	1.55
30年	1.57	1.59	1.59	1.57	1.59	1.61	1.63	1.63	1.64	1.63	1.64	1.65	1.61	1.63
令和 元年	1.67	1.67	1.66	1.65	1.64	1.64	1.62	1.62	1.63	1.63	1.64	1.63	1.64	
2年	1.57													

※ 1 季節調整法はセンサス局法Ⅱ(X-12-ARIMA)による。
 なお、令和元年12月以前の数値は新季節指数により改訂されている。
 2 年計及び年度計は原数値。

用 語	解 説
季節調整値	<p>求人数や求職者数は経済状況だけではなく、季節的な理由により、一定の規則性をもって変化するため、数字(原数値)をみるだけでは、その変化が経済状況によるものか、季節的な理由によるものかわからないため、「季節的な変化を取り除いた数値」で比較する必要がある、これを「季節調整」といい、季節調整を行った数値を「季節調整値」という。 (季節調整値＝原数値÷季節指数×100)</p>
新規求人数	<p>期間中に新たに受け付けた求人数(採用予定人員)。</p>
月間有効求人数	<p>前月から繰越された有効求人(前月末日現在において、求人票の有効期限が翌月以降にまたがっている未充足の求人数をいう。)と当月の「新規求人数」の合計数。</p>
新規求職申込件数	<p>期間中に新たに受け付けた求職申込みの件数。</p>
月間有効求職者数	<p>前月から繰越された有効求職者数(前月末日現在において、求職票の有効期限が翌月以降にまたがっている就職未決定の求職者をいう。)と当月の「新規求職申込件数」の合計数。</p>
新規求人倍率	<p>新規求職者に対する新規求人数の割合をいい、「新規求人数」を「新規求職申込件数」で除して得た数値。</p>
有効求人倍率	<p>有効求職者に対する有効求人数の割合をいい、「月間有効求人数」を「月間有効求職者数」で除して得た数値。</p>
正社員	<p>雇用期間の定めのないフルタイムのうち、勤め先で正社員・正職員などと呼称される正規労働者。</p>