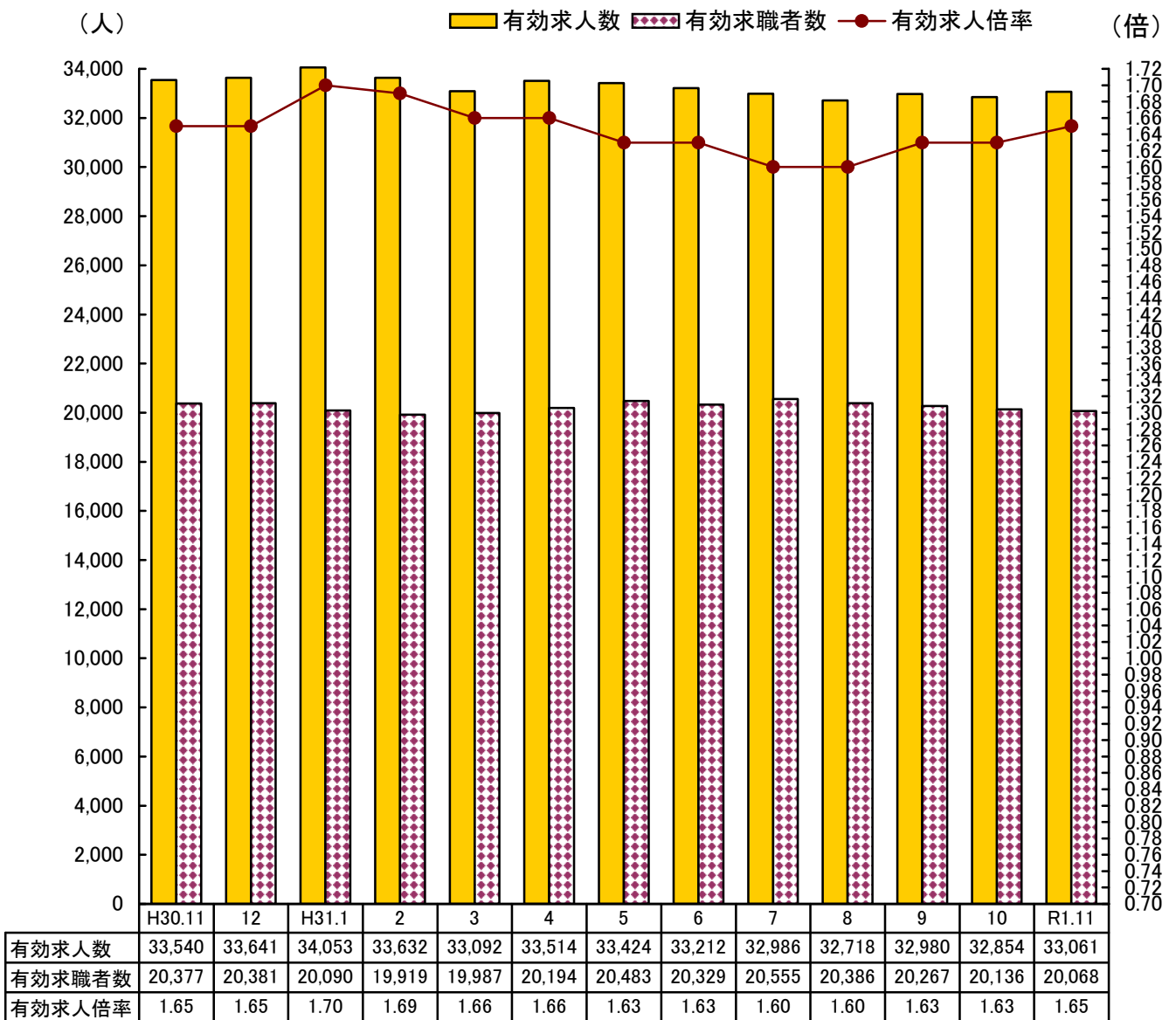


労働市場月報

(令和元年 11 月分)

有効求人・有効求職・有効求人倍率の推移



※ 有効求人倍率は季節調整値
 季節調整法はセンサス局法Ⅱ(X-12-ARIMA)による。
 なお、平成30年12月以前の数値は新季節指数により改訂されている。

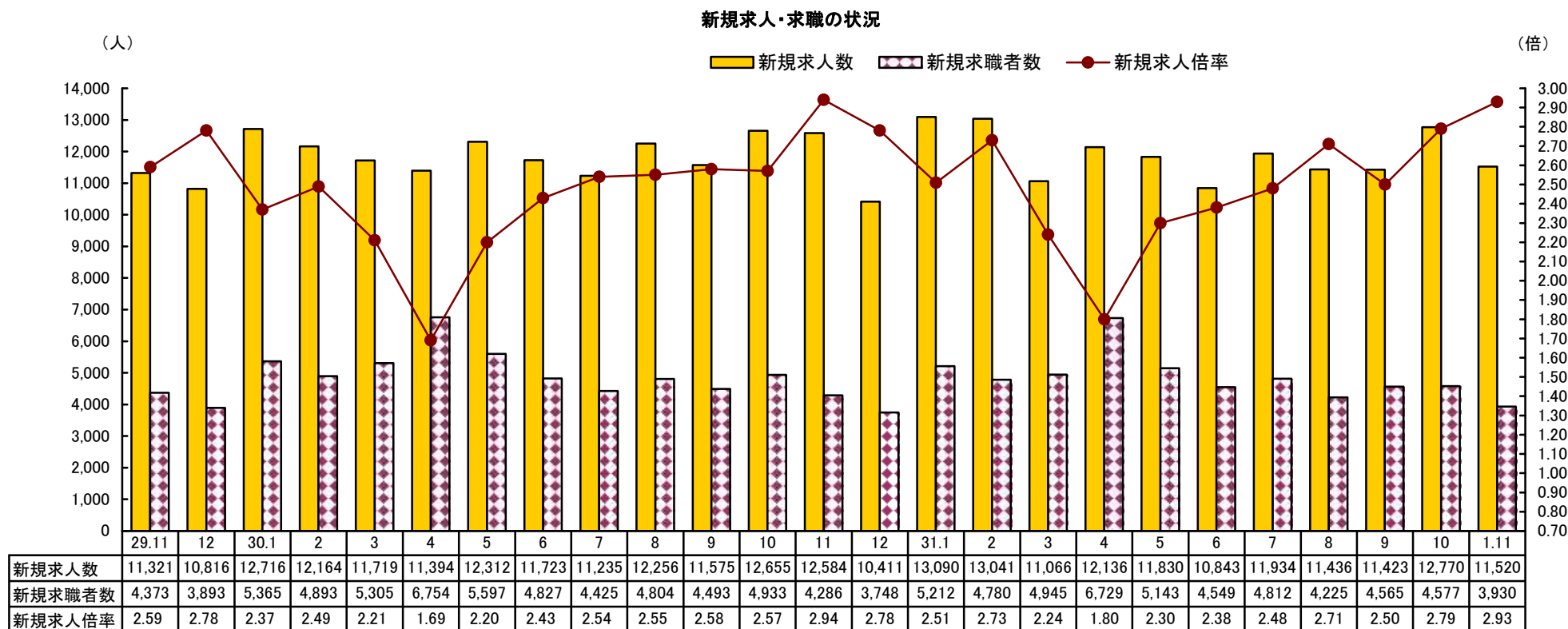
I 労働市場概況

【1 県内雇用情勢総括】

雇用失業情勢は、着実に改善が進む中、求人が求職を大幅に上回って推移している。

愛媛労働局では、求人情報の積極的な提供による人手不足対策、求人者・求職者のニーズに応じた就職支援に引き続き努めるとともに、「働き方改革」の推進や、女性、若者、高齢者、障害者等の多様な働き方の促進に取り組むこととしている。

【2 求人・求職の状況】



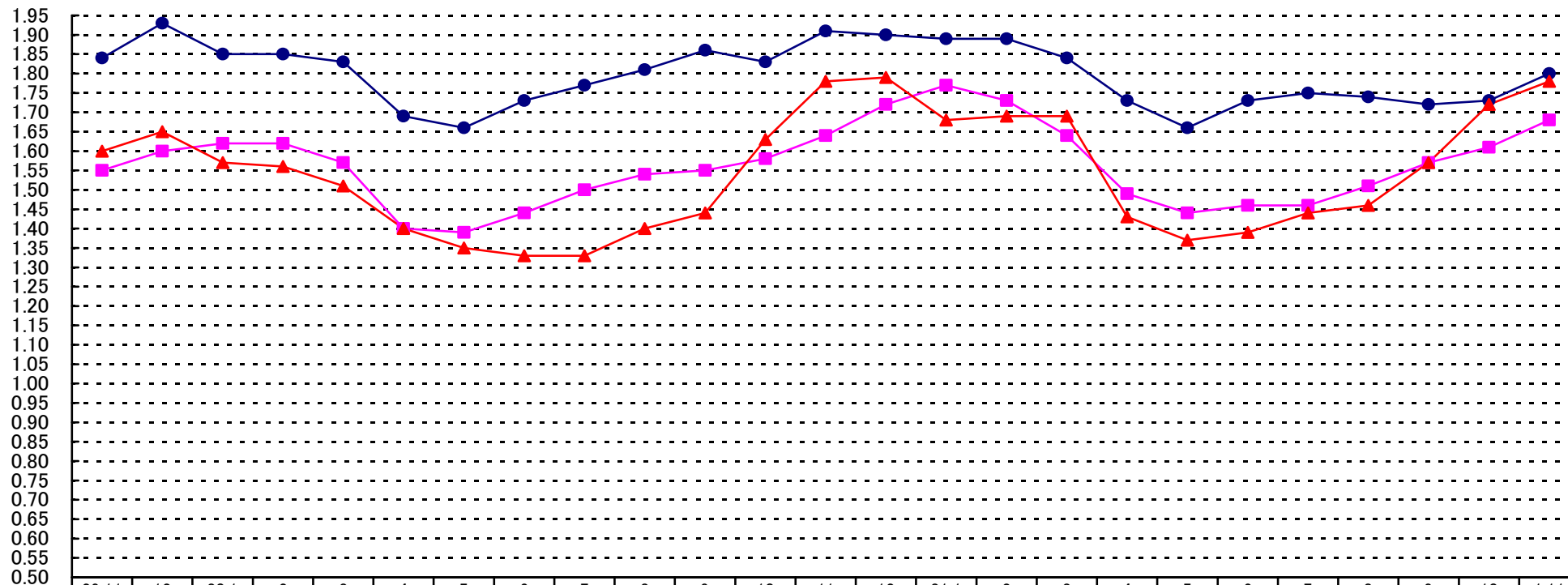
- (1) 新規求人数は、前年同月比▲8.5% (1,064人) 減の 11,520人となった。
- (2) 新規求職者数は、前年同月比▲8.3% (356人) 減の 3,930人 (うち雇用保険受給者 1,120人) となった。
- (3) 有効求人数は、前年同月比▲2.6 (909人) 減の 33,398人となった。
- (4) 有効求職者数は、前年同月比▲2.3% (450人) 減の 19,281人となった。

【3 求人倍率の推移】

- (1) 季節調整値では、新規で2.48倍（前月差0.03ポイント上昇）、有効で1.65倍（前月差0.02ポイント上昇）となった。
- (2) 原数値では、新規で2.93倍（前年同月差0.01ポイント低下）、有効で1.73倍（前年同月差0.01ポイント低下）となった。
- (3) 地域別有効求人倍率の推移（原数値）

地域別有効求人倍率の推移

(倍)



	29.11	12	30.1	2	3	4	5	6	7	8	9	10	11	12	31.1	2	3	4	5	6	7	8	9	10	1.11
● 東 予	1.84	1.93	1.85	1.85	1.83	1.69	1.66	1.73	1.77	1.81	1.86	1.83	1.91	1.90	1.89	1.89	1.84	1.73	1.66	1.73	1.75	1.74	1.72	1.73	1.80
■ 中 予	1.55	1.60	1.62	1.62	1.57	1.40	1.39	1.44	1.50	1.54	1.55	1.58	1.64	1.72	1.77	1.73	1.64	1.49	1.44	1.46	1.46	1.51	1.57	1.61	1.68
▲ 南 予	1.60	1.65	1.57	1.56	1.51	1.40	1.35	1.33	1.33	1.40	1.44	1.63	1.78	1.79	1.68	1.69	1.69	1.43	1.37	1.39	1.44	1.46	1.57	1.72	1.78

【4 就職・充足の状況】

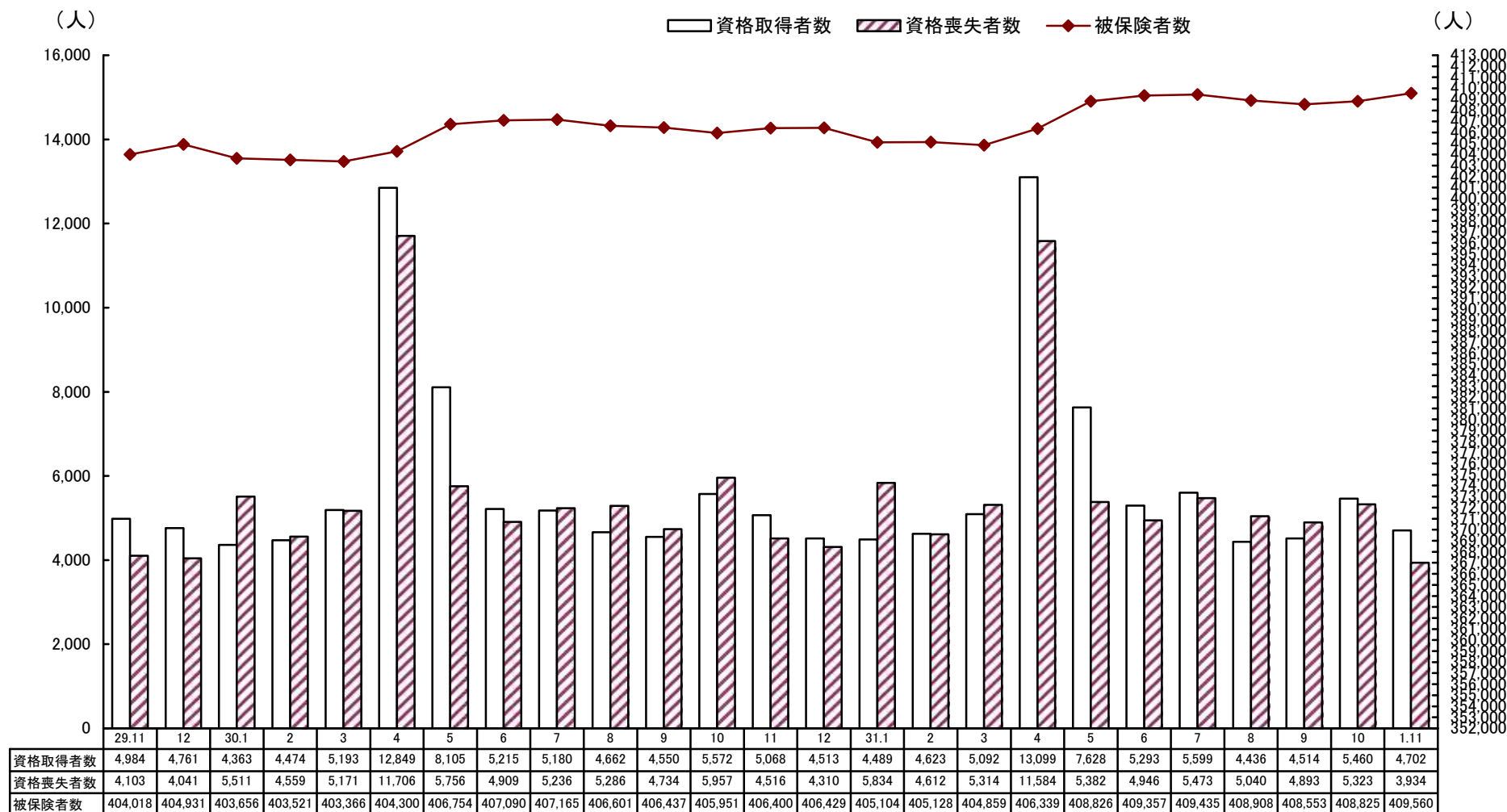
- (1) 就職件数は、前年同月比▲10.6%（187件）減の1,585件（うち常用1,444件、雇用保険受給者489件、中高年726件）となった。
このうち、前年同月比で、常用が▲11.7%（191件）減、雇用保険受給者が▲16.8%（99件）減、中高年が▲6.2%（48件）減となった。
- (2) 充足数は、1,585件で前年同月比▲8.2%（141件）減となった。

【5 雇用保険の状況】

(1) 適用関係

適用事業所数は、26,169 所で前年同月比 0.6%（149 所）増、被保険者数は、409,560 人で前年同月比 0.8%（3,160 人）増となった。

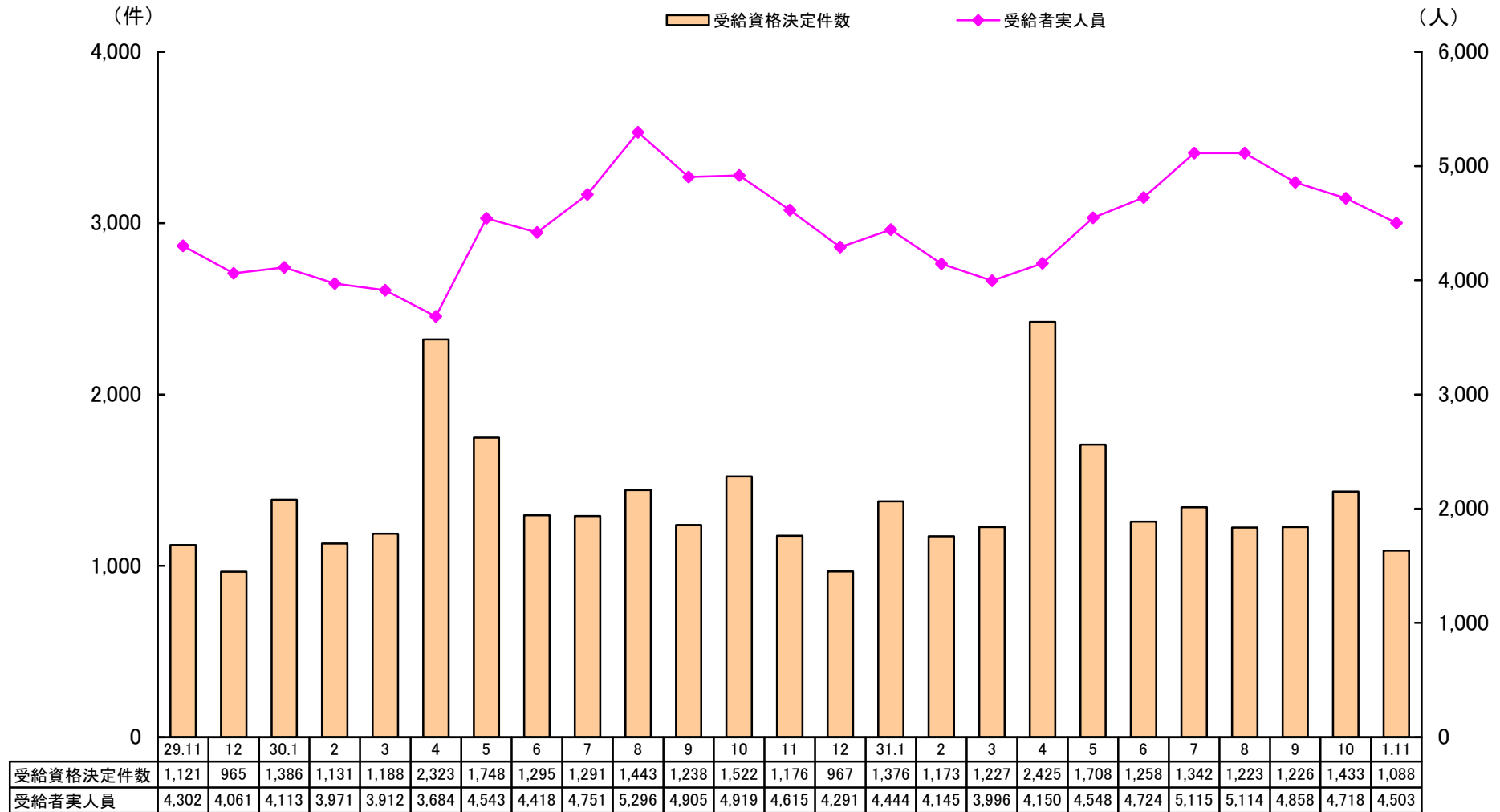
雇用保険資格取得者・資格喪失者・被保険者数の推移



(2) 給付関係

一般受給資格決定件数は、1,088件で前年同月に比べて▲7.5%（88件）減となった。
 また、受給者実人員は、4,503人で前年同月に比べて▲2.4%（112人）減となった。

一般受給資格決定件数・受給者実人員の推移



Ⅱ 主要指標の動向

		元年 11月	元年 10月	30年 11月	増減数		増減率(%)		
					対前月	対前年	対前月	対前年	
職 就 業 紹 介	求 職	① 新規求職申込件数	3,930	4,577	4,286	▲ 647	▲ 356	▲ 14.1	▲ 8.3
		①のうち(保)受給者	1,120	1,445	1,252	▲ 325	▲ 132	▲ 22.5	▲ 10.5
		①のうち常用	3,922	4,569	4,278	▲ 647	▲ 356	▲ 14.2	▲ 8.3
	就 職	② 月間有効求職者数	19,281	20,108	19,731	▲ 827	▲ 450	▲ 4.1	▲ 2.3
		②のうち(保)受給者	7,519	8,015	7,911	▲ 496	▲ 392	▲ 6.2	▲ 5.0
	求 人 充 足	③ 就職件数	1,585	1,768	1,772	▲ 183	▲ 187	▲ 10.4	▲ 10.6
		④ 新規求人 数	11,520	12,770	12,584	▲ 1,250	▲ 1,064	▲ 9.8	▲ 8.5
			④のうち常用	10,129	11,084	11,101	▲ 955	▲ 972	▲ 8.6
		⑤ 月間有効求人 数	33,398	33,432	34,307	▲ 34	▲ 909	▲ 0.1	▲ 2.6
		⑥ 充足数	1,585	1,725	1,726	▲ 140	▲ 141	▲ 8.1	▲ 8.2
新規求人倍率(季節調整値)		2.48	2.45	2.56	—	—	0.03p	*	
業務 比	" (④ / ①) (原 数 値)	2.93	2.79	2.94	—	—	0.14p	▲ 0.01p	
率	有効求人倍率(季節調整値)	1.65	1.63	1.65	—	—	0.02p	*	
	" (⑤ / ②) (原 数 値)	1.73	1.66	1.74	—	—	0.07p	▲ 0.01p	
	就職率 (③ / ① %)	40.3	38.6	41.3	—	—	1.7p	▲ 1.0p	
	充足率 (⑥ / ④ %)	13.8	13.5	13.7	—	—	0.3p	0.1p	
雇 用 保 険	⑦ 受給資格決定件数	1,088	1,433	1,176	▲ 345	▲ 88	▲ 24.1	▲ 7.5	
	⑧ 初回受給者数	1,065	1,150	1,113	▲ 85	▲ 48	▲ 7.4	▲ 4.3	
	⑨ 受給者実人員	4,503	4,718	4,615	▲ 215	▲ 112	▲ 4.6	▲ 2.4	
	⑩ 被保険者数	409,560	408,825	406,400	735	3,160	0.2	0.8	
	基本受給率	1.1	1.1	1.1	—	—	0.0p	0.0p	

Ⅲ 一般職業紹介関係

1 一般職業紹介状況

項目	求 職					紹 介 ・ 就 職						求 人 ・ 充 足					
	新規求職申込件数		月間有効求職者数			紹介件数		就 職 件 数				求 人 数		充 足 数			
	①	②	③	④	⑤	⑥	⑦	⑧	⑨	⑩	⑪ ⑧のうち管外就職		⑫	⑬	⑭	⑮⑯のうち管外からの充足	
	全数	①のうち 保	全数	③のうち 常用	③のうち 保	全数	⑥のうち 保	全数	⑧のうち 常用	⑧のうち 保	自 県	他 県	新規求人数	月間有効 求 人 数	全数	自 県	他 県
前年同月	4,286	1,252	19,731	19,697	7,911	4,895	1,355	1,772	1,635	588	246	164	12,584	34,307	1,726	261	120
前 月	4,577	1,445	20,108	20,080	8,015	4,863	1,274	1,768	1,611	532	237	149	12,770	33,432	1,725	255	109
令和元年11月	3,930	1,120	19,281	19,251	7,519	4,151	1,100	1,585	1,444	489	228	96	11,520	33,398	1,585	250	93
松 山	2,004	655	10,735	10,724	4,169	2,074	561	609	550	187	62	44	6,364	18,063	686	134	50
今 治	432	124	1,952	1,948	780	494	135	235	215	67	26	8	1,166	3,382	225	18	11
八幡浜	184	47	826	826	315	214	65	107	89	28	27	7	594	1,608	92	20	2
宇和島	249	53	1,156	1,151	413	247	50	133	121	34	25	7	655	2,043	119	12	5
新居浜	394	86	1,497	1,494	607	411	84	145	137	52	13	10	1,099	3,104	154	31	8
西 条	263	60	1,275	1,272	538	273	84	129	118	44	30	5	656	2,074	106	13	1
四国中央	248	58	1,138	1,136	477	251	75	130	124	47	15	8	647	1,989	127	7	13
大 洲	156	37	702	700	220	187	46	97	90	30	30	7	339	1,135	76	15	3

(パートタイム職業紹介状況)

項目	求 人 連 絡		諸 比 率						
	管外への求人		有効求職 に対する 保の比率 ⑤/③%	有 効 求人倍率 ⑬/③倍	紹 介 率 ⑥/①%	就 職 率 ⑧/①%	保就職率 ⑩/②%	充 足 率 ⑭/⑫%	
	自 県	他 県							
	—	—							
前年同月	—	—	40.1	1.74	114.2	41.3	47.0	13.7	
前 月	—	—	39.9	1.66	106.2	38.6	36.8	13.5	
令和元年11月	—	—	39.0	1.73	105.6	40.3	43.7	13.8	
松 山	—	—	38.8	1.68	103.5	30.4	28.5	10.8	
今 治	—	—	40.0	1.73	114.4	54.4	54.0	19.3	
八幡浜	—	—	38.1	1.95	116.3	58.2	59.6	15.5	
宇和島	—	—	35.7	1.77	99.2	53.4	64.2	18.2	
新居浜	—	—	40.5	2.07	104.3	36.8	60.5	14.0	
西 条	—	—	42.2	1.63	103.8	49.0	73.3	16.2	
四国中央	—	—	41.9	1.75	101.2	52.4	81.0	19.6	
大 洲	—	—	31.3	1.62	119.9	62.2	81.1	22.4	

新規求職申込件数	うち男	月間有効 求職者数	就 職 件 数	うち保	新 規	月間有効
					求 人 数	求 人 数
					⑫	⑬
1,443	333	7,331	659	148	4,907	13,218
1,650	343	7,689	702	137	5,227	12,923
1,450	318	7,461	616	128	4,502	13,053
651	138	3,825	230	48	2,518	7,467
182	32	796	104	15	371	991
83	19	359	35	9	236	619
98	26	502	56	6	286	845
157	38	632	56	16	399	1,122
106	26	542	56	21	283	845
111	23	531	41	7	271	772
62	16	274	38	6	138	392

2 中高年齢者の職業紹介状況

所別		新規求職 申込件数	月間有効 求職者数	就職件数	諸 比 率	
		① 全 数	② 全 数	③ 全 数	一般新規求職 に占める 中高年の比率	就職率 ③/①
県 計	前 年 同 月	1,775	9,202	774	41.4%	43.6%
	前 月	2,179	9,838	815	47.6%	37.4%
	令和元年11月	1,749	9,391	726	44.5%	41.5%
松 山	前 年 同 月	812	5,004	340	37.3%	41.9%
	前 月	1,032	5,172	339	44.4%	32.8%
	令和元年11月	837	4,985	279	41.8%	33.3%
今 治	前 年 同 月	190	932	103	43.4%	54.2%
	前 月	295	1,073	125	55.8%	42.4%
	令和元年11月	200	989	118	46.3%	59.0%
八 幡 浜	前 年 同 月	120	482	56	58.5%	46.7%
	前 月	123	508	57	57.2%	46.3%
	令和元年11月	82	469	51	44.6%	62.2%
宇 和 島	前 年 同 月	132	631	59	46.0%	44.7%
	前 月	147	659	65	50.3%	44.2%
	令和元年11月	133	636	60	53.4%	45.1%
新 居 浜	前 年 同 月	163	661	61	41.6%	37.4%
	前 月	177	735	75	46.9%	42.4%
	令和元年11月	202	744	71	51.3%	35.1%
西 条	前 年 同 月	136	614	56	44.2%	41.2%
	前 月	139	679	61	45.6%	43.9%
	令和元年11月	114	626	50	43.3%	43.9%
四国中央	前 年 同 月	144	467	56	46.9%	38.9%
	前 月	176	618	48	49.9%	27.3%
	令和元年11月	101	576	44	40.7%	43.6%
大 洲	前 年 同 月	78	411	43	45.6%	55.1%
	前 月	90	394	45	48.9%	50.0%
	令和元年11月	80	366	53	51.3%	66.3%

3 年齢別常用職業紹介状況

(様式7)

令和元年11月

「就職機会積み上げ方式」

項目	月間有効 求人人数	月間有効 求職者数	新規求職者数	就職件数	有効求人倍率 (倍)	就職率 (%)
19歳以下	548	310	75	23	1.77	30.7
	438	251	76	40	1.75	52.6
20～24歳	2,628	1,474	354	128	1.78	36.2
	2,875	1,638	441	146	1.76	33.1
25～29歳	3,646	2,073	466	156	1.76	33.5
	3,917	2,248	526	184	1.74	35.0
30～34歳	3,576	2,074	459	163	1.72	35.5
	3,676	2,136	504	165	1.72	32.7
35～39歳	3,278	1,941	410	147	1.69	35.9
	3,363	2,003	454	173	1.68	38.1
40～44歳	3,179	2,005	413	173	1.59	41.9
	3,522	2,242	508	224	1.57	44.1
45～49歳	3,020	2,133	416	179	1.42	43.0
	2,909	2,066	408	220	1.41	53.9
50～54歳	2,492	1,757	303	137	1.42	45.2
	2,471	1,753	332	151	1.41	45.5
55～59歳	2,484	1,740	301	109	1.43	36.2
	2,444	1,712	307	140	1.43	45.6
60～64歳	2,570	2,138	322	110	1.20	34.2
	2,656	2,121	342	115	1.25	33.6
65歳以上	1,986	1,606	403	119	1.24	29.5
	1,973	1,527	380	77	1.29	20.3
合 計	29,407	19,251	3,922	1,444	1.53	36.8
	30,244	19,697	4,278	1,635	1.54	38.2
29歳以下全数	6,822	3,857	895	307	1.77	34.3
	7,230	4,137	1,043	370	1.75	35.5
30～39歳	6,854	4,015	869	310	1.71	35.7
	7,039	4,139	958	338	1.70	35.3
40歳～54歳	8,691	5,895	1,132	489	1.47	43.2
	8,902	6,061	1,248	595	1.47	47.7
45歳未満全数	16,855	9,877	2,177	790	1.71	36.3
	17,791	10,518	2,509	932	1.69	37.1
45歳以上全数	12,552	9,374	1,745	654	1.34	37.5
	12,453	9,179	1,769	703	1.36	39.7
55歳以上全数	7,040	5,484	1,026	338	1.28	32.9
	7,073	5,360	1,029	332	1.32	32.3
65歳以上全数	1,986	1,606	403	119	1.24	29.5
	1,973	1,527	380	77	1.29	20.3

(注) パートタイムを含む常用、上段は令和元年11月、下段は平成30年11月
就職率=就職件数÷新規求職者数

(前年同月比較)

	有効求人人数	有効求職者数	新規求職者数	就職件数	有効求人倍率
29歳以下	▲ 408	▲ 280	▲ 148	▲ 63	—
	▲ 5.6	▲ 6.8	▲ 14.2	▲ 17.0	0.02p
30～39歳	▲ 185	▲ 124	▲ 89	▲ 28	—
	▲ 2.6	▲ 3.0	▲ 9.3	▲ 8.3	0.01p
40～54歳	▲ 211	▲ 166	▲ 116	▲ 106	—
	▲ 2.4	▲ 2.7	▲ 9.3	▲ 17.8	0.00p
55歳以上	▲ 33	124	▲ 3	6	—
	▲ 0.5	2.3	▲ 0.3	1.8	▲ 0.04p
合 計	▲ 837	▲ 446	▲ 356	▲ 191	—
	▲ 2.8	▲ 2.3	▲ 8.3	▲ 11.7	—

(注) 上段は増減数、下段は増減比率

(構成比 %)

	有効求人人数	有効求職者数	新規求職者数	就職件数
29歳以下	23.2	20.0	22.8	21.3
	23.9	21.0	24.4	22.6
30～39歳	23.3	20.9	22.2	21.5
	23.3	21.0	22.4	20.7
40～54歳	29.6	30.6	28.9	33.9
	29.4	30.8	29.2	36.4
55歳以上	23.9	28.5	26.2	23.4
	23.4	27.2	24.1	20.3

(注) 上段は令和元年11月、下段は平成30年11月

4 主要産業別新規求人の動向

	一般(学卒を除き、パートを含む)			パートタイム		
	令和元年11月	前年同月	前年同月比	令和元年11月	前年同月	前年同月比
農 林 漁 業	78	89	▲ 12.4	30	36	▲ 16.7
建 設 業	789	878	▲ 10.1	49	63	▲ 22.2
製 造 業	1,318	1,554	▲ 15.2	326	334	▲ 2.4
食 料 品 製 造 業	298	362	▲ 17.7	188	177	6.2
織 維 工 業	120	114	5.3	42	32	31.3
パ ル プ ・ 紙 ・ 紙 加 工 製 造 業	112	126	▲ 11.1	13	28	▲ 53.6
金 属 製 品 製 造 業	83	111	▲ 25.2	8	8	0.0
は ん 用 機 械 器 具 製 造 業	78	87	▲ 10.3	2	8	▲ 75.0
生 産 用 機 械 器 具 製 造 業	73	118	▲ 38.1	6	9	▲ 33.3
電 気 機 械 器 具 製 造 業	64	25	156.0	4	3	33.3
輸 送 用 機 械 器 具 製 造 業	220	288	▲ 23.6	7	2	250.0
情 報 通 信 業	148	179	▲ 17.3	21	37	▲ 43.2
運 輸 業 ， 郵 便 業	623	595	4.7	196	154	27.3
卸 売 業 ， 小 売 業	1,617	1,938	▲ 16.6	863	1,162	▲ 25.7
金 融 業 ， 保 険 業	68	99	▲ 31.3	21	31	▲ 32.3
学 術 研 究 ， 専 門 ・ 技 術 サ ー ビ ス 業	264	288	▲ 8.3	80	84	▲ 4.8
宿 泊 業 ， 飲 食 サ ー ビ ス 業	620	696	▲ 10.9	434	495	▲ 12.3
宿 泊 業	206	170	21.2	133	107	24.3
飲 食 サ ー ビ ス 業	414	526	▲ 21.3	301	388	▲ 22.4
生 活 関 連 サ ー ビ ス 業 ， 娯 楽 業	450	460	▲ 2.2	221	195	13.3
教 育 ， 学 習 支 援 業	155	125	24.0	114	82	39.0
医 療 ， 福 祉	3,475	3,417	1.7	1,430	1,431	▲ 0.1
医 療 業	943	1,092	▲ 13.6	339	394	▲ 14.0
社 会 保 険 ・ 社 会 福 祉 ・ 介 護 事 業	2,517	2,309	9.0	1,079	1,024	5.4
複 合 サ ー ビ ス 事 業	81	104	▲ 22.1	35	39	▲ 10.3
サ ー ビ ス 業 (他 に 分 類 さ れ な い も の)	1,501	1,825	▲ 17.8	527	605	▲ 12.9
職 業 紹 介 ・ 労 働 派 遣 業	678	968	▲ 30.0	138	203	▲ 32.0
合 計	11,520	12,584	▲ 8.5	4,502	4,907	▲ 8.3
29人以下	7,690	8,343	▲ 7.8	3,104	3,286	▲ 5.5
30～99人	2,636	2,924	▲ 9.8	1,049	1,208	▲ 13.2
100～299人	749	771	▲ 2.9	236	278	▲ 15.1
300～499人	193	224	▲ 13.8	46	77	▲ 40.3
500～999人	170	186	▲ 8.6	50	21	138.1
1,000人以上	82	136	▲ 39.7	17	37	▲ 54.1

(注) 産業分類は平成25年10月改訂の「日本標準産業分類」に基づく区分より表章したもの。

IV 雇用保険関係

1 雇用保険適用事業所・被保険者状況

項目 安定所別	適 用 関 係					
	事 業 所			被 保 険 者		
	新規適用 事業所数	廃止脱退 事業所数	適 用 事業所数	資 格 取得者数	資 格 喪失者数	被保険者数
前 年 同 月	69	37	26,020	5,068	4,516	406,400
前 月	82	31	26,134	5,460	5,323	408,825
2019 年 11 月	61	25	26,169	4,702	3,934	409,560
松 山	30	9	11,686	2,478	2,069	207,248
今 治	10	5	3,950	639	508	52,702
八 幡 浜	0	2	1,459	170	152	16,288
宇 和 島	2	1	2,085	218	204	22,951
新 居 浜	8	3	2,305	444	350	38,339
西 条	5	2	1,968	350	286	26,508
四 国 中 央	3	3	1,615	273	246	32,112
大 洲	3	0	1,101	130	119	13,412

2 一般被保険者求職者給付状況

	離職票 交付枚数	受給資格 決定件数	初 回 受 給 者 数					総支給金額 (千円)	所定給付日数の内の給付			支給 終了者数	基本 受給率 (%)
			計	29歳以下	30～44歳	45～59歳	60～64歳		受給者実人員	支給金額 (千円)	うち女		
前年同月	2,928	1,176	1,113	219	357	353	184	579,592	4,615	2,857	531,283	893	1.1
前 月	3,496	1,433	1,150	211	405	342	192	633,374	4,718	2,861	588,908	997	1.1
令和元年11月	2,576	1,088	1,065	224	308	355	178	524,868	4,503	2,741	484,244	832	1.1
松 山	1,420	546	482	111	151	157	63	261,746	2,218	1,350	239,600	435	1.1
今 治	276	124	131	34	39	40	18	63,565	519	320	53,945	77	1.0
八幡浜	89	57	74	9	19	26	20	25,986	250	156	25,241	45	1.5
宇和島	129	65	52	11	13	20	8	36,891	300	172	34,771	49	1.3
新居浜	239	94	81	17	27	22	15	41,943	369	248	40,130	71	1.0
西 条	177	81	78	19	21	26	12	39,835	347	199	37,921	70	1.3
四国中央	164	67	131	13	34	50	34	34,744	338	219	34,047	49	1.0
大 洲	82	52	32	9	3	13	7	19,015	154	77	17,480	35	1.1
松山運輸支局	0	0	1	0	0	0	1	186	1	0	186	0	-
今治運輸支局	0	1	2	1	1	0	0	220	3	0	220	1	-
宇和島運輸支局	0	1	1	0	0	1	0	736	4	0	702	0	-

	訓練延長給付		技能習得手当		傷病手当		給付制限件数		初回受給者のうちで 管内事業所の離職 者数	
	受給者 実人員	支給金額 (千円)	受給者 実人員	支給総額 (千円)	受給者 実人員	支給総額 (千円)	計	うち男	計	うち女
前年同月	305	39,689	236	1,830	29	3,307	758	336	723	474
前 月	304	35,961	232	1,335	26	4,146	914	344	712	446
令和元年11月	272	34,650	234	1,603	11	1,600	652	276	614	399
松 山	150	19,299	150	1,008	2	360	323	133	334	218
今 治	66	8,713	23	111	3	330	70	27	82	51
八幡浜	6	568	15	87	0	0	29	10	47	35
宇和島	14	1,720	15	134	1	49	48	29	33	20
新居浜	12	1,569	7	63	0	0	52	23	35	24
西 条	12	1,477	9	75	1	195	58	21	30	19
四国中央	0	0	1	10	4	667	44	16	38	24
大 洲	12	1,305	12	87	0	0	28	17	15	8
松山運輸支局	0	0	0	0	0	0	0	0	0	0
今治運輸支局	0	0	0	0	0	0	0	0	0	0
宇和島運輸支局	0	0	2	31	0	0	0	0	0	0

(雇 用 継 続 給 付)

	高 年 齢 雇 用 継 続 給 付				育 児 休 業 給 付				介 護 休 業 給 付	
	基 本 給 付 金		再 就 職 給 付 金		受 給 者 実 人 員	う ち 67%	支 給 金 額 (千 円)	う ち 67%	受 給 者 数	支 給 金 額
	受 給 者 数	支 給 金 額 (千 円)	受 給 者 数	支 給 金 額 (千 円)						
前年同月	2,661	125,297	0	0	2,677	1,526	310,382	207,369	16	4,189
前 月	2,464	118,690	0	0	2,695	1,498	311,368	201,856	20	5,086
令和元年11月	2,636	126,397	0	0	2,530	1,415	299,322	194,848	23	4,861
松 山	1,435	70,063	0	0	1,483	830	178,439	117,128	12	2,653
今 治	318	14,208	0	0	262	152	30,280	19,834	1	98
八幡浜	70	3,383	0	0	67	44	7,399	5,303	0	0
宇和島	64	2,475	0	0	124	71	14,581	9,996	2	392
新居浜	359	18,787	0	0	186	116	22,886	15,811	2	453
西 条	126	5,831	0	0	135	72	15,147	9,511	3	816
四国中央	200	8,996	0	0	174	76	19,110	10,087	0	0
大 洲	64	2,654	0	0	99	54	11,479	7,179	3	449
松山運輸支局	0	0	0	0	0	0	0	0	0	0
今治運輸支局	0	0	0	0	0	0	0	0	0	0
宇和島運輸支局	0	0	0	0	0	0	0	0	0	0

(就 職 促 進 給 付)

	再 就 職 手 当		就 業 促 進 定 着 手 当		就 業 手 当		常 用 就 職 支 度 手 当	
	支 給 人 員	支 給 金 額 (千 円)	支 給 人 員	支 給 金 額 (千 円)	受 給 者 実 人 員	支 給 金 額 (千 円)	支 給 人 員	支 給 金 額 (千 円)
前年同月	463	165,852	135	22,468	32	1,675	1	82
前 月	632	221,027	138	23,641	37	1,946	2	298
令和元年11月	566	209,135	140	22,152	27	1,464	5	673
松 山	314	113,302	44	7,418	13	749	3	445
今 治	62	24,453	12	1,770	0	0	1	86
八幡浜	15	4,062	13	2,110	4	132	0	0
宇和島	29	9,327	12	2,085	2	107	0	0
新居浜	45	16,847	16	2,379	3	150	1	141
西 条	44	16,112	24	3,589	2	111	0	0
四国中央	36	16,397	10	1,437	3	216	0	0
大 洲	19	6,887	8	1,155	0	0	0	0
松山運輸支局	0	0	1	209	0	0	0	0
今治運輸支局	0	0	0	0	0	0	0	0
宇和島運輸支局	2	1,747	0	0	0	0	0	0