

愛媛労働局発表  
令和元年7月30日(火)

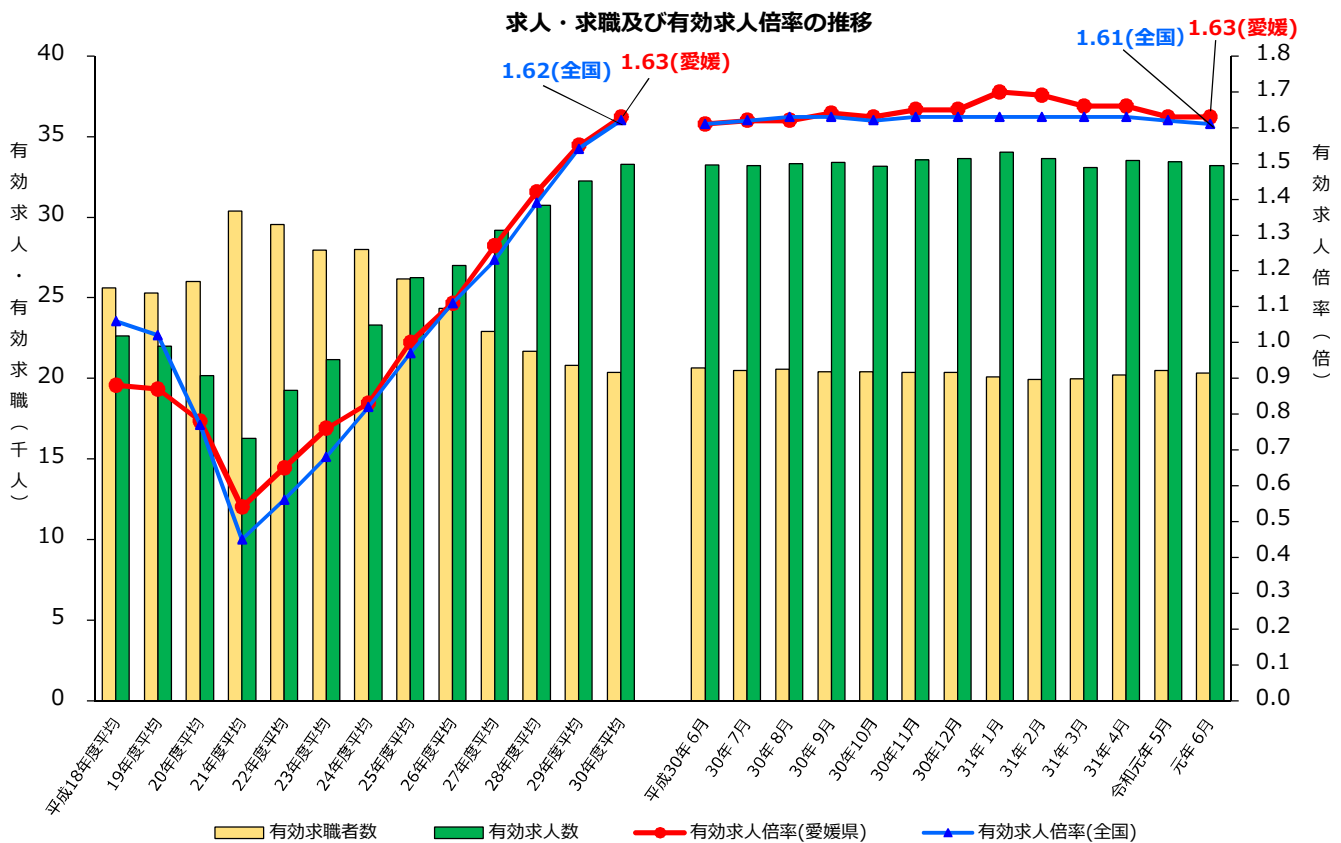
愛媛労働局職業安定部職業安定課  
担当 課長 豊田 仁志  
課長補佐 矢野 和義  
地方労働市場情報官 山岡 裕嗣  
電話 089-943-5221

**管内の雇用失業情勢（令和元年6月分）について**  
— 有効求人倍率は1.63倍(季節調整値) —  
前月と同水準

愛媛労働局では、公共職業安定所（ハローワーク）における求人、求職、就職の状況をとりまとめ、求人倍率等の指標を作成し毎月公表しています。

「ポイント」

- 有効求人倍率（季節調整値）は、1.63倍で前月と同水準となった。  
正社員求人倍率（原数値）は、1.15倍で前年同月比で0.06ポイント上昇した。
- 地域別の有効求人倍率（原数値）では、中予・南予地域は前年同月を上回り、東予地域では同水準となった。  
最も高い地域は東予の1.73倍、最も低い地域は南予の1.39倍、中予は1.46倍となった。
- 新規求人数（原数値）は、前年同月比で2か月連続で減少した。  
主な産業別では、「建設業」（2.3%増）で前年同月を上回ったが、「製造業」（4.7%減）、  
「運輸業、郵便業」（10.5%減）、「卸売業、小売業」（11.2%減）、「宿泊業、飲食サービス業」（5.8%減）、  
「医療、福祉」（5.6%減）、「サービス業」（17.7%減）で前年同月を下回った。
- 新規求職者数（原数値）は、前年同月比で8か月連続で減少した。



(注) 月別の有効求職者数、有効求人数、有効求人倍率は季節調整値。なお、平成30年12月以前の数値は新季節指数により改訂されている。

## 管内の雇用失業情勢(令和元年6月分)概要

### I 主要指標

#### 1 求人倍率 [資料P11.13]

項目	令和元年6月	前月差	ポイント	(前月差)
有効求人倍率	1.63倍	0.00 p	前月と同水準	
有効求人	33,212	▲ 0.6 %	前月比で2か月連続減少	▲ 212
有効求職	20,329	▲ 0.8 %	前月比で4か月ぶり減少	▲ 154
新規求人倍率	2.38倍	▲ 0.02 p	前月差で2か月連続低下	
新規求人	11,597	▲ 2.0 %	前月比で2か月連続減少	▲ 234
新規求職	4,871	▲ 1.1 %	前月比で5か月ぶり減少	▲ 56

(注) 数値は季節調整値

#### 【正社員求人】 [資料P7]

項目	令和元年6月	前年同月差	ポイント
正社員有効求人倍率	1.15倍	0.06 p	前年同月差で111か月連続上昇

#### 【地域別】 [資料P8.9]

項目	令和元年6月	前年同月差	ポイント
東予	1.73倍	0.00 p	前年同月と同水準
中予	1.46倍	0.02 p	前年同月差で89か月連続上昇
南予	1.39倍	0.06 p	前年同月差で10か月連続上昇

#### 2 求人 [資料P4.5.10]

項目	令和元年6月	前年同月比	ポイント	(前年同月差)
有効求人	32,432	▲ 0.6 %	前年同月比で2か月連続減少	▲ 189
新規求人	10,843	▲ 7.5 %	前年同月比で2か月連続減少	▲ 880
主な産業	建設業	860	2.3 %	19
	製造業	1,381	▲ 4.7 %	▲ 68
	運輸業, 郵便業	564	▲ 10.5 %	▲ 66
	卸売業, 小売業	1,425	▲ 11.2 %	▲ 180
	宿泊業, 飲食サービス業	698	▲ 5.8 %	▲ 43
	医療, 福祉	2,790	▲ 5.6 %	▲ 165
	サービス業	1,492	▲ 17.7 %	▲ 321

#### 【一般・パート別(有効求人)状況]

一般求人は前年同月比0.9%減少、パート求人は前年同月と同水準となった。

### 3 求 職 [資料 P 10]

項 目	令和元年 6 月	前年同月比	ポイント	(前年同月差)
有 効 求 職	21,223	▲ 2.1 %	前年同月比で79か月連続減少	▲ 458
新 規 求 職	4,549	▲ 5.8 %	前年同月比で8か月連続減少	▲ 278

#### [態様別(常用新規求職者(パートを除く))状況] [資料 P 6]

項 目	令和元年 6 月	前年同月比	ポイント	(前年同月差)
在 職 者	865	▲ 16.2 %	前年同月比で13か月連続減少	▲ 167
離 職 者	1,745	▲ 3.3 %	前年同月比で2か月連続減少	▲ 59
事業主都合離職者	362	2.5 %	前年同月比で2か月ぶり増加	9
自己都合離職者	1,311	▲ 3.3 %	前年同月比で2か月連続減少	▲ 45
無 業 者	223	▲ 11.9 %	前年同月比で19か月連続減少	▲ 30

#### [一般・パート別(有効求職)状況]

一般求職者は前年同月比 4.0 % 減少、パート求職者は前年同月比 1.1 % 増加となった。

### 4 就 職 [資料 P 10]

項 目	令和元年 6 月	前年同月(期)比	ポイント	(前年同月差)	
当 月	就 職 件 数	1,730	▲ 10.2 %	前年同月比で7か月連続減少	▲ 196
	就 職 率	38.0 %	▲ 1.9 p	前年同月差で5か月連続低下	
累 計 (4~6月)	就 職 件 数	5,637	▲ 8.0 %	前年同期比で減少	▲ 492
	就 職 率	34.3 %	▲ 1.4 p	前年同期比で低下	

### 5 雇用保険関係

項 目	令和元年 6 月	前年同月比	ポイント	(前年同月差)
受給資格決定件数(一般)	1,258	▲ 2.9 %	前年同月比で2か月連続減少	▲ 37
受給者実人員	4,724	6.9 %	前年同月比で15か月連続増加	306
月末現在雇用保険被保険者数	409,357	0.6 %	前年同月比で114か月連続増加	2,267

## II 雇用失業情勢判断

雇用失業情勢は、着実に改善が進む中、求人が求職を大幅に上回って推移している。

愛媛労働局では、求人情報の積極的な提供による人手不足対策、求人者・求職者のニーズに応じた就職支援に引き続き努めるとともに、「働き方改革」の推進や、女性、若者、高齢者、障害者等の多様な働き方の促進に取り組むこととしている。

※ 令和元年 7 月分の求人倍率の公表予定日

・愛媛県内分(愛媛労働局取りまとめ) - 8月30日(金)

・全 国 分(厚生労働省取りまとめ) - 8月30日(金)

# 産業別新規求人への動向

令和元年6月

産業分類	6月	7月	8月	9月	10月	11月	12月	31年	1月	2月	3月	4月	元年	5月	6月	年度合計 (対前年度比)
農 林 漁 業	132	77	115	145	126	89	83	81	121	88	59	62	90	211		
	22.2	22.2	19.8	17.9	▲ 8.0	3.5	▲ 28.4	▲ 1.2	26.0	1.1	▲ 21.3	▲ 8.8	▲ 31.8	▲ 23.3		
鉱業、砕石業、砂利採取業	2	3	2	2	1	1	2	0	0	4	1	0	4	5		
	—	50.0	0.0	—	—	0.0	0.0	▲ 100.0	▲ 100.0	300.0	—	▲ 100.0	100.0	25.0		
建 設 業	841	799	916	1,008	727	878	761	838	922	807	921	883	860	2,664		
	▲ 0.1	13.8	23.0	33.2	▲ 14.5	19.1	10.8	▲ 1.2	16.3	3.7	15.4	1.0	2.3	6.0		
製 造 業	1,449	1,254	1,557	1,478	1,478	1,554	1,279	1,284	1,600	1,311	1,313	1,425	1,381	4,119		
	18.0	▲ 12.8	9.2	8.0	3.6	20.5	7.2	▲ 8.4	17.4	1.5	0.4	3.3	▲ 4.7	▲ 0.4		
食 料 品 製 造 業	362	303	351	364	352	362	224	338	401	269	308	375	283	966		
	37.1	▲ 12.9	▲ 0.6	▲ 9.0	▲ 3.3	4.3	▲ 16.1	11.6	16.9	▲ 2.9	▲ 21.6	21.0	▲ 21.8	▲ 9.3		
織 維 工 業	100	141	126	125	193	114	118	129	119	132	130	102	160	392		
	▲ 33.3	▲ 27.3	20.0	12.6	19.9	26.7	16.8	▲ 21.8	16.7	43.5	▲ 5.1	▲ 6.4	60.0	13.3		
パルプ・紙・紙加工品製造業	172	149	166	207	133	126	152	193	120	148	182	120	169	471		
	29.3	35.5	▲ 22.4	43.8	▲ 2.9	5.9	▲ 7.9	32.2	▲ 0.8	▲ 25.3	68.5	▲ 10.4	▲ 1.7	13.8		
金 属 製 品 製 造 業	147	72	131	104	94	111	85	76	110	127	108	79	100	287		
	61.5	▲ 6.5	26.0	▲ 1.0	▲ 11.3	9.9	▲ 19.0	▲ 35.6	1.9	13.4	13.7	▲ 14.1	▲ 32.0	▲ 14.1		
はん用機械器具製造業	52	65	108	86	63	87	72	67	121	68	47	114	79	240		
	▲ 37.3	▲ 3.0	31.7	62.3	▲ 30.8	22.5	20.0	▲ 14.1	4.3	21.4	▲ 38.2	1.8	51.9	0.0		
生産用機械器具製造業	71	93	70	66	81	118	56	50	95	40	49	59	75	183		
	1.4	0.0	9.4	6.5	11.0	93.4	▲ 13.8	▲ 34.2	41.8	▲ 32.2	▲ 3.9	▲ 24.4	5.6	▲ 8.5		
電気機械器具製造業	49	55	54	52	54	25	85	32	45	51	54	42	53	149		
	58.1	17.0	86.2	52.9	80.0	▲ 37.5	80.9	▲ 15.8	▲ 4.3	15.9	22.7	▲ 28.8	8.2	▲ 2.0		
輸送用機械器具製造業	208	159	278	226	258	288	274	212	264	264	227	284	256	767		
	20.2	▲ 33.8	20.3	13.6	35.8	23.6	48.9	7.1	12.3	30.0	24.0	13.1	23.1	19.5		
電気・ガス・熱供給・水道業	3	3	6	2	7	1	4	2	6	0	7	6	5	18		
	50.0	50.0	200.0	▲ 33.3	133.3	▲ 80.0	300.0	0.0	▲ 25.0	▲ 100.0	16.7	20.0	66.7	28.6		
情 報 通 信 業	195	116	207	147	142	179	133	164	203	137	143	177	135	455		
	3.7	▲ 31.4	32.7	▲ 18.3	▲ 27.2	35.6	▲ 10.7	▲ 12.8	56.2	0.0	▲ 16.4	▲ 7.8	▲ 30.8	▲ 18.5		
運 輸 業、 郵 便 業	630	615	590	595	762	595	519	791	571	656	751	534	564	1,849		
	18.2	▲ 4.1	▲ 2.8	▲ 3.9	12.2	3.5	▲ 7.5	2.7	▲ 0.9	▲ 0.2	11.3	▲ 6.6	▲ 10.5	▲ 1.5		
卸 売 業、 小 売 業	1,605	1,707	2,027	1,709	1,891	1,938	1,334	1,894	2,016	1,493	1,710	1,828	1,425	4,963		
	▲ 4.4	16.2	▲ 6.2	1.6	6.7	▲ 6.9	▲ 15.1	▲ 0.6	▲ 4.1	▲ 11.6	▲ 0.6	▲ 6.8	▲ 11.2	▲ 6.1		
金 融 業、 保 険 業	81	126	95	101	111	99	88	120	108	90	109	87	96	292		
	▲ 30.2	44.8	50.8	17.4	37.0	62.3	▲ 17.0	22.4	13.7	4.7	34.6	▲ 28.7	18.5	2.8		
不 動 産 業、 物 品 賃 借 業	59	103	86	82	141	89	89	140	96	108	136	83	93	312		
	▲ 50.0	▲ 22.6	▲ 14.0	▲ 20.4	▲ 10.8	▲ 33.6	▲ 13.6	17.6	1.1	2.9	7.9	▲ 24.5	57.6	5.8		
学術研究、専門・技術サービス業	348	367	311	367	385	288	281	442	302	331	380	317	358	1,055		
	23.8	67.6	▲ 1.9	29.2	50.4	▲ 6.8	▲ 12.7	26.3	53.3	11.4	31.9	11.6	2.9	14.7		
宿 泊 業、 飲 食 サ ー ビ ス 業	741	667	719	776	709	696	626	836	857	640	878	749	698	2,325		
	▲ 1.9	▲ 14.8	▲ 12.6	19.8	▲ 1.5	1.3	1.1	10.3	1.5	▲ 13.6	15.4	7.6	▲ 5.8	5.8		
宿 泊 業	235	117	187	208	149	170	194	139	206	246	133	171	191	495		
	44.2	▲ 45.8	28.1	24.6	▲ 10.8	▲ 1.7	40.6	▲ 26.5	▲ 27.7	27.5	▲ 18.9	▲ 9.5	▲ 18.7	▲ 15.8		
飲 食 サ ー ビ ス 業	506	550	532	568	560	526	432	697	651	394	745	578	507	1,830		
	▲ 14.5	▲ 3.0	▲ 21.4	18.1	1.3	2.3	▲ 10.2	22.5	16.5	▲ 28.1	24.8	14.0	0.2	13.7		
生活関連サービス業、娯楽業	473	450	422	452	447	460	381	455	434	526	466	436	481	1,383		
	5.1	18.1	16.9	0.2	1.4	43.8	▲ 8.9	▲ 23.7	25.4	11.2	▲ 12.9	12.1	1.7	▲ 1.0		
教 育、 学 習 支 援 業	111	166	77	146	167	125	147	165	116	172	170	92	110	372		
	1.8	▲ 5.7	▲ 14.4	17.7	▲ 24.8	27.6	0.0	▲ 27.0	▲ 14.1	▲ 5.5	▲ 4.0	▲ 14.0	▲ 0.9	▲ 5.8		
医 療、 福 祉	2,955	2,861	3,149	2,782	3,071	3,417	2,773	3,403	3,538	2,890	3,102	3,118	2,790	9,010		
	13.9	▲ 6.7	3.6	▲ 3.3	0.3	14.4	0.5	3.6	7.3	▲ 5.1	11.1	▲ 2.6	▲ 5.6	0.7		
医 療 業	1,009	1,115	1,067	1,006	1,129	1,092	923	1,222	1,117	1,015	1,061	1,004	951	3,016		
	8.8	5.1	▲ 3.5	1.0	9.5	5.5	▲ 1.7	▲ 1.1	▲ 2.4	▲ 2.1	1.9	0.4	▲ 5.7	▲ 1.1		
社会保険・社会福祉・介護事業	1,919	1,724	2,072	1,757	1,922	2,309	1,789	2,139	2,401	1,840	2,023	2,106	1,822	5,951		
	16.1	▲ 13.4	7.6	▲ 6.0	▲ 4.7	19.0	▲ 0.3	5.1	14.9	▲ 7.1	16.4	▲ 3.6	▲ 5.1	1.9		
複 合 サ ー ビ ス 事 業	91	102	180	142	341	104	54	100	94	127	107	231	101	439		
	▲ 18.8	▲ 5.6	38.5	30.3	▲ 17.4	▲ 3.7	▲ 22.9	▲ 9.9	▲ 15.3	30.9	▲ 20.1	▲ 17.5	11.0	▲ 13.1		
サ ー ビ ス 業 (他に分類されないもの)	1,813	1,677	1,619	1,470	1,976	1,825	1,433	1,758	1,561	1,418	1,614	1,567	1,492	4,673		
	12.1	5.0	▲ 8.6	▲ 11.3	8.9	20.5	▲ 10.0	19.8	▲ 4.0	▲ 19.6	2.4	▲ 14.7	▲ 17.7	▲ 10.6		
職業紹介・労働者派遣業	866	988	760	783	1,195	968	745	961	713	565	824	627	644	2,095		
	6.1	24.0	0.7	▲ 10.1	29.8	54.1	1.9	46.5	1.9	▲ 33.6	21.4	▲ 8.3	▲ 25.6	▲ 6.0		
公務(他に分類されるものを除く)・その他	194	142	178	171	173	246	424	617	496	268	269	235	160	664		
	38.6	7.6	29.0	6.2	18.5	26.8	6.0	22.2	42.5	▲ 6.9	58.2	0.9	▲ 17.5	11.2		
合 計	11,723	11,235	12,256	11,575	12,655	12,584	10,411	13,090	13,041	11,066	12,136	11,830	10,843	34,809		
	7.8	0.6	1.9	3.1	2.2	11.2	▲ 3.7	2.9	7.2	▲ 5.6	6.5	▲ 3.9	▲ 7.5	▲ 1.7		

(注) 1 上段：新規求人数（原数値、パートを含む。）、下段：新規求人の対前年度比。  
 2 産業分類は、平成25年10月改訂の「日本標準産業分類」によるものである。

安定所別・主要産業別新規求人動向  
(令和元年6月対前年増減数)

	松山			今治			新居浜			西条			四国中央			八幡浜			宇和島			大洲			県計		
	元年 6月	30年 6月	増減	元年 6月	30年 6月	増減	元年 6月	30年 6月	増減	元年 6月	30年 6月	増減	元年 6月	30年 6月	増減	元年 6月	30年 6月	増減	元年 6月	30年 6月	増減	元年 6月	30年 6月	増減	元年 6月	30年 6月	増減
農, 林, 漁業	9	25	▲16	0	5	▲5	8	5	3	4	11	▲7	1	6	▲5	4	5	▲1	60	70	▲10	4	5	▲1	90	132	▲42
鉱業, 砕石業, 砂利採取業	1	2	▲1	0	0	0	0	0	0	3	0	3	0	0	0	0	0	0	0	0	0	0	0	0	4	2	2
建設業	425	422	3	97	78	19	77	79	▲2	58	68	▲10	32	50	▲18	36	25	11	77	78	▲1	58	41	17	860	841	19
製造業	345	441	▲96	356	296	60	138	195	▲57	133	144	▲11	224	204	20	58	56	2	62	36	26	65	77	▲12	1,381	1,449	▲68
電気・ガス・ 熱供給・水道業	3	0	3	0	1	▲1	0	0	0	1	2	▲1	1	0	1	0	0	0	0	0	0	0	0	0	5	3	2
情報通信業	116	178	▲62	10	9	1	2	3	▲1	0	4	▲4	0	0	0	1	0	1	6	0	6	0	1	▲1	135	195	▲60
運輸業, 郵便業	242	327	▲85	50	46	4	88	82	6	55	47	8	64	61	3	13	17	▲4	28	35	▲7	24	15	9	564	630	▲66
卸売業, 小売業	748	815	▲67	129	143	▲14	92	195	▲103	139	107	32	66	79	▲13	97	107	▲10	94	104	▲10	60	55	5	1,425	1,605	▲180
金融業, 保険業	76	50	26	18	21	▲3	1	1	0	0	0	0	1	0	1	0	0	0	0	9	▲9	0	0	0	96	81	15
不動産業, 物品質借業	59	43	16	1	0	1	5	3	2	0	8	▲8	26	0	26	0	0	0	2	4	▲2	0	1	▲1	93	59	34
学術研究, 専門・ 技術サービス業	256	221	35	45	56	▲11	34	36	▲2	5	8	▲3	2	3	▲1	1	7	▲6	9	12	▲3	6	5	1	358	348	10
宿泊業, 飲食サービス業	410	459	▲49	57	47	10	49	69	▲20	25	41	▲16	79	47	32	13	18	▲5	45	44	1	20	16	4	698	741	▲43
生活関連サービス 業, 娯楽業	277	271	6	21	27	▲6	59	45	14	62	66	▲4	15	10	5	25	33	▲8	16	13	3	6	8	▲2	481	473	8
教育, 学習支援業	62	75	▲13	11	7	4	6	11	▲5	24	9	15	5	1	4	1	3	▲2	1	4	▲3	0	1	▲1	110	111	▲1
医療, 福祉	1,664	1,714	▲50	239	310	▲71	196	166	30	157	156	1	90	132	▲42	116	137	▲21	221	228	▲7	107	112	▲5	2,790	2,955	▲165
医療業	492	495	▲3	126	154	▲28	39	55	▲16	92	75	17	29	62	▲33	60	73	▲13	57	43	14	56	52	4	951	1,009	▲58
社会保険・社会 福祉・介護事業	1,160	1,198	▲38	113	156	▲43	157	111	46	65	81	▲16	61	70	▲9	56	64	▲8	159	179	▲20	51	60	▲9	1,822	1,919	▲97
複合サービス事業	33	47	▲14	6	5	1	8	8	0	19	23	▲4	5	2	3	10	1	9	15	2	13	5	3	2	101	91	10
サービス業 (他に分類されないもの)	956	1,299	▲343	69	79	▲10	143	144	▲1	109	111	▲2	91	30	61	25	11	14	69	81	▲12	30	58	▲28	1,492	1,813	▲321
公務(他に分類される ものを除く)・その他	54	60	▲6	3	5	▲2	19	27	▲8	7	17	▲10	24	16	8	15	29	▲14	32	20	12	6	20	▲14	160	194	▲34
合計	5,736	6,449	▲713	1,112	1,135	▲23	925	1,069	▲144	801	822	▲21	726	641	85	415	449	▲34	737	740	▲3	391	418	▲27	10,843	11,723	▲880

(注) パートを含む。

# 常用新規求職者離職理由別の推移

(パートを除く)

令和元年6月

愛媛労働局

	求職者計	①		②				③		
		在職者	離職者	定年	事業主 都合離職者	自己都合 離職者	自営	無業者	家事	その他
【月平均】	【4,160】	【1,182】	【2,510】	【60】	【664】	【1,723】	【59】	【468】	【56】	【412】
平成26年度	49,920	14,183	30,118	722	7,970	20,677	713	5,619	673	4,946
	▲ 7.0	0.8	▲ 8.6	▲ 24.8	▲ 14.5	▲ 5.4	▲ 7.9	▲ 15.6	▲ 13.3	▲ 15.9
【月平均】	【3,910】	【1,195】	【2,334】	【56】	【556】	【1,660】	【59】	【381】	【56】	【326】
平成27年度	46,922	14,334	28,011	672	6,675	19,923	702	4,577	669	3,908
	▲ 6.0	1.1	▲ 7.0	▲ 6.9	▲ 16.2	▲ 3.6	▲ 1.5	▲ 18.5	▲ 0.6	▲ 21.0
【月平均】	【3,593】	【1,145】	【2,115】	【53】	【470】	【1,543】	【46】	【333】	【45】	【288】
平成28年度	43,115	13,741	25,379	631	5,641	18,512	555	3,995	534	3,461
	▲ 8.1	▲ 4.1	▲ 9.4	▲ 6.1	▲ 15.5	▲ 7.1	▲ 20.9	▲ 12.7	▲ 20.2	▲ 11.4
【月平均】	【3,321】	【1,083】	【1,924】	【55】	【421】	【1,410】	【36】	【314】	【46】	【268】
平成29年度	39,847	12,990	23,092	655	5,052	16,915	428	3,765	549	3,216
	▲ 7.6	▲ 5.5	▲ 9.0	3.8	▲ 10.4	▲ 8.6	▲ 22.9	▲ 5.8	2.8	▲ 7.1
【月平均】	【3,180】	【1,004】	【1,907】	【60】	【414】	【1,395】	【36】	【269】	【37】	【232】
平成30年度	38,158	12,045	22,888	724	4,967	16,738	435	3,225	441	2,784
	▲ 4.2	▲ 7.3	▲ 0.9	10.5	▲ 1.7	▲ 1.0	1.6	▲ 14.3	▲ 19.7	▲ 13.4
平成29年6月	3,295	1,057	1,893	55	391	1,406	40	345	42	303
	▲ 6.0	▲ 2.3	▲ 9.9	66.7	▲ 17.2	▲ 8.6	▲ 25.9	7.5	23.5	5.6
7月	3,099	1,001	1,815	46	411	1,331	23	283	39	244
	▲ 7.1	▲ 2.9	▲ 9.9	12.2	▲ 0.2	▲ 11.4	▲ 59.6	▲ 2.7	5.4	▲ 3.9
8月	3,357	1,130	1,925	35	369	1,483	35	302	43	259
	▲ 9.2	▲ 5.5	▲ 11.4	▲ 20.5	▲ 18.9	▲ 9.0	▲ 7.9	▲ 7.6	19.4	▲ 11.0
9月	3,279	1,028	1,942	31	354	1,520	32	309	35	274
	▲ 8.5	▲ 9.3	▲ 8.5	▲ 6.1	▲ 18.8	▲ 5.0	▲ 38.5	▲ 5.5	▲ 14.6	▲ 4.2
10月	3,239	1,007	1,961	53	428	1,434	41	271	41	230
	▲ 6.3	▲ 3.1	▲ 6.4	12.8	▲ 3.6	▲ 8.1	▲ 2.4	▲ 16.4	2.5	▲ 19.0
11月	2,899	977	1,599	32	338	1,197	30	323	53	270
	▲ 8.3	▲ 6.7	▲ 11.4	▲ 17.9	▲ 15.3	▲ 9.8	▲ 21.1	3.9	10.4	2.7
12月	2,588	894	1,456	44	330	1,055	25	238	45	193
	▲ 3.7	▲ 4.9	▲ 1.7	69.2	▲ 9.3	0.0	▲ 21.9	▲ 10.9	0.0	▲ 13.1
平成30年1月	3,593	1,279	1,995	65	475	1,417	36	319	47	272
	▲ 8.2	▲ 5.7	▲ 10.3	66.7	4.6	▲ 15.5	▲ 28.0	▲ 4.8	4.4	▲ 6.2
2月	3,279	1,302	1,655	39	318	1,254	40	322	41	281
	▲ 12.9	▲ 15.0	▲ 12.5	5.4	▲ 21.5	▲ 10.4	▲ 16.7	▲ 6.4	▲ 12.8	▲ 5.4
3月	3,554	1,343	1,879	48	387	1,393	44	332	51	281
	▲ 6.6	0.4	▲ 8.7	▲ 5.9	▲ 0.5	▲ 10.9	▲ 10.2	▲ 19.0	▲ 10.5	▲ 20.4
平成30年4月	4,149	986	2,803	196	764	1,796	39	360	49	311
	▲ 1.4	▲ 0.4	▲ 0.3	33.3	▲ 2.2	▲ 2.1	▲ 11.4	▲ 12.0	▲ 22.2	▲ 10.1
5月	3,491	1,020	2,183	58	485	1,597	41	288	40	248
	1.0	3.9	1.0	▲ 3.3	3.2	0.4	7.9	▲ 7.7	▲ 18.4	▲ 5.7
6月	3,089	1,032	1,804	53	353	1,356	41	253	32	221
	▲ 6.3	▲ 2.4	▲ 4.7	▲ 3.6	▲ 9.7	▲ 3.6	2.5	▲ 26.7	▲ 23.8	▲ 27.1
7月	2,924	888	1,806	52	415	1,295	44	230	32	198
	▲ 5.6	▲ 11.3	▲ 0.5	13.0	1.0	▲ 2.7	91.3	▲ 18.7	▲ 17.9	▲ 18.9
8月	3,212	1,015	1,910	58	378	1,427	46	287	47	240
	▲ 4.3	▲ 10.2	▲ 0.8	65.7	2.4	▲ 3.8	31.4	▲ 5.0	9.3	▲ 7.3
9月	2,833	847	1,735	51	339	1,311	31	251	39	212
	▲ 13.6	▲ 17.6	▲ 10.7	64.5	▲ 4.2	▲ 13.8	▲ 3.1	▲ 18.8	11.4	▲ 22.6
10月	3,261	959	2,063	57	454	1,516	33	239	36	203
	0.7	▲ 4.8	5.2	7.5	6.1	5.7	▲ 19.5	▲ 11.8	▲ 12.2	▲ 11.7
11月	2,840	943	1,634	38	328	1,238	29	263	36	227
	▲ 2.0	▲ 3.5	2.2	18.8	▲ 3.0	3.4	▲ 3.3	▲ 18.6	▲ 32.1	▲ 15.9
12月	2,431	856	1,360	33	323	986	18	215	40	175
	▲ 6.1	▲ 4.3	▲ 6.6	▲ 25.0	▲ 2.1	▲ 6.5	▲ 28.0	▲ 9.7	▲ 11.1	▲ 9.3
平成31年1月	3,506	1,188	2,042	52	423	1,533	33	276	28	248
	▲ 2.4	▲ 7.1	2.4	▲ 20.0	▲ 10.9	8.2	▲ 8.3	▲ 13.5	▲ 40.4	▲ 8.8
2月	3,204	1,186	1,762	39	354	1,324	44	256	30	226
	▲ 2.3	▲ 8.9	6.5	0.0	11.3	5.6	10.0	▲ 20.5	▲ 26.8	▲ 19.6
3月	3,218	1,125	1,786	37	351	1,359	36	307	32	275
	▲ 9.5	▲ 16.2	▲ 4.9	▲ 22.9	▲ 9.3	▲ 2.4	▲ 18.2	▲ 7.5	▲ 37.3	▲ 2.1
平成31年4月	4,052	902	2,875	203	774	1,854	39	275	36	239
	▲ 2.3	▲ 8.5	2.6	3.6	1.3	3.2	0.0	▲ 23.6	▲ 26.5	▲ 23.2
令和元年5月	3,177	896	2,022	56	475	1,459	32	259	35	224
	▲ 9.0	▲ 12.2	▲ 7.4	▲ 3.4	▲ 2.1	▲ 8.6	▲ 22.0	▲ 10.1	▲ 12.5	▲ 9.7
6月	2,833	865	1,745	43	362	1,311	27	223	30	193
	▲ 8.3	▲ 16.2	▲ 3.3	▲ 18.9	2.5	▲ 3.3	▲ 34.1	▲ 11.9	▲ 6.3	▲ 12.7
【月平均】	【3,354】	【888】	【2,214】	【101】	【537】	【1,541】	【33】	【252】	【34】	【219】
当年度累計	10,062	2,663	6,642	302	1,611	4,624	98	757	101	656
前年同期比	▲ 6.2	▲ 12.3	▲ 2.2	▲ 1.6	0.6	▲ 2.6	▲ 19.0	▲ 16.0	▲ 16.5	▲ 15.9

(注) 網掛け部分は、前年同期比及び前年同月比を示す。  
【資料出所】 愛媛労働局「職業安定業務統計」

## 正社員職業紹介状況(原数値)

愛媛労働局

項 目	令和元年 6月	平成30年 6月	前年同月比 (差)	
① 月間有効求職者数 (人) (パートタイムを除く常用)	12,818	13,390	▲ 4.3%	
正社員	② 月間有効求人数 (人)	14,703	14,555	1.0%
	③ 新規求人数 (人)	5,079	5,183	▲ 2.0%
	④ 就職件数 (件)	763	873	▲ 12.6%
	⑤ 有効求人倍率 (倍) (②/①) (原数値)	1.15	1.09	0.06 p

(注) 正社員の有効求人倍率は正社員の月間有効求人数をパートタイムを除く常用の月間有効求職者数で除して算出しているが、パートタイムを除く常用の月間有効求職者数には派遣労働者や契約社員を希望する者も含まれるため、厳密な意味での正社員有効求人倍率より低い値となる。

## 月間有効求人倍率の推移（原数値）

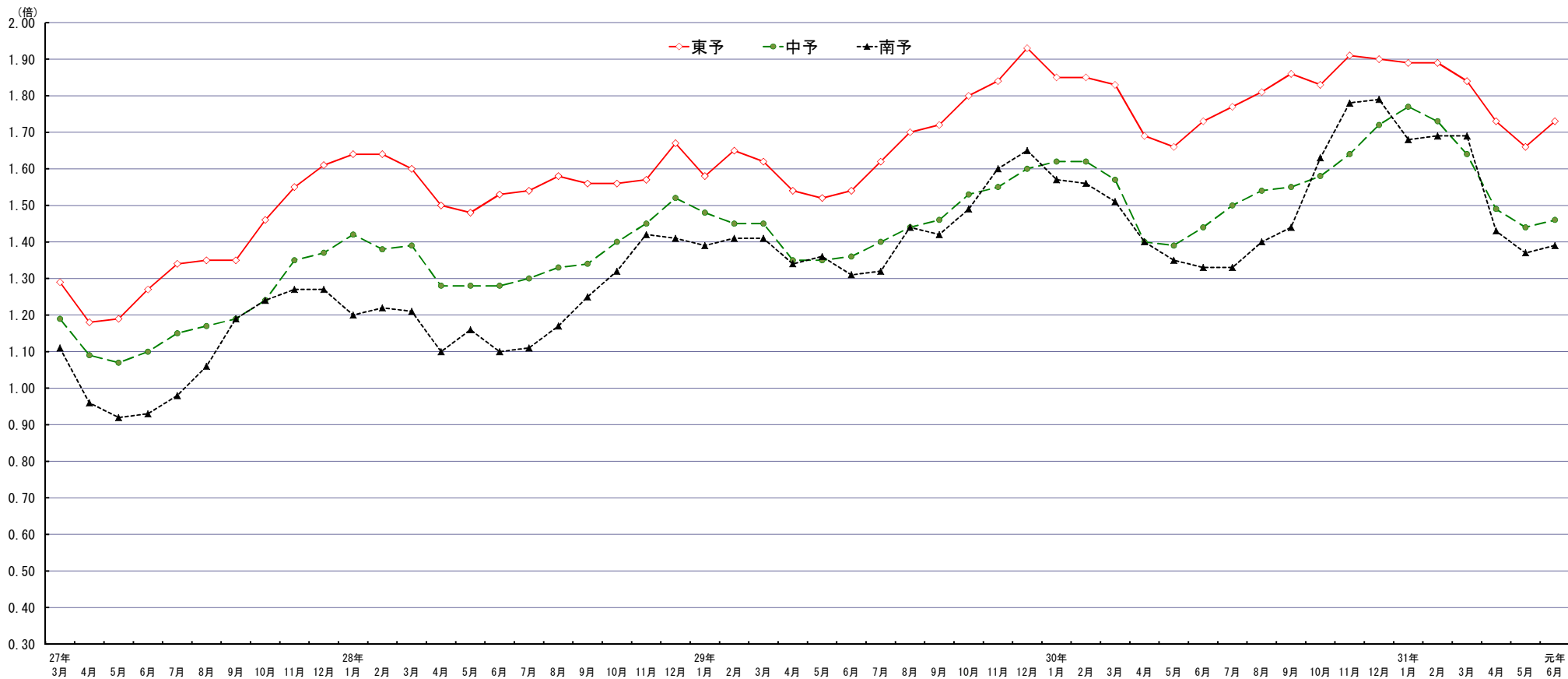
愛媛労働局職業安定課

区分	地域別	令和元年6月	平成30年6月	増減率（差）
① 月間有効 求人倍率 (③/②)	東予	1.73	1.73	0.00p
	中予	1.46	1.44	0.02p
	南予	1.39	1.33	0.06p
	県計	1.53	1.50	0.03p
② 月間有効 求職者数 (人)	東予	6,117	6,132	▲ 0.2%
	中予	11,970	12,215	▲ 2.0%
	南予	3,136	3,334	▲ 5.9%
	県計	21,223	21,681	▲ 2.1%
③ 月間有効 求人数 (人)	東予	10,598	10,596	0.0%
	中予	17,469	17,577	▲ 0.6%
	南予	4,365	4,448	▲ 1.9%
	県計	32,432	32,621	▲ 0.6%

(注) 学卒を除き、パートタイムを含む。



## 地域別有効求人倍率の推移（原数値）



	27年 3月	4月	5月	6月	7月	8月	9月	10月	11月	12月	28年 1月	2月	3月	4月	5月	6月	7月	8月	9月	10月	11月	12月	29年 1月	2月	3月	4月	5月	6月	7月	8月	9月	10月	11月	12月	30年 1月	2月	3月	4月	5月	6月	7月	8月	9月	10月	11月	12月	31年 1月	2月	3月	4月	5月	6月	元年 6月
東予	1.29	1.18	1.19	1.27	1.34	1.35	1.35	1.46	1.55	1.61	1.64	1.64	1.60	1.50	1.48	1.53	1.54	1.58	1.56	1.56	1.57	1.67	1.58	1.65	1.62	1.54	1.52	1.54	1.62	1.70	1.72	1.80	1.84	1.93	1.85	1.85	1.83	1.69	1.66	1.73	1.77	1.81	1.86	1.83	1.91	1.90	1.89	1.89	1.84	1.73	1.66	1.73	
中予	1.19	1.09	1.07	1.10	1.15	1.17	1.19	1.24	1.35	1.37	1.42	1.38	1.39	1.28	1.28	1.30	1.33	1.34	1.40	1.45	1.52	1.48	1.45	1.45	1.35	1.35	1.36	1.40	1.44	1.46	1.53	1.55	1.60	1.62	1.62	1.57	1.40	1.39	1.44	1.50	1.54	1.55	1.58	1.64	1.72	1.77	1.73	1.64	1.49	1.44	1.46		
南予	1.11	0.96	0.92	0.93	0.98	1.06	1.19	1.24	1.27	1.27	1.20	1.22	1.21	1.10	1.16	1.10	1.11	1.17	1.25	1.32	1.42	1.41	1.39	1.41	1.41	1.34	1.36	1.31	1.32	1.44	1.42	1.49	1.60	1.65	1.57	1.56	1.51	1.40	1.35	1.33	1.33	1.40	1.44	1.63	1.78	1.79	1.68	1.69	1.69	1.43	1.37	1.39	

# 一 般 職 業 紹 介 状 況

令和元年6月

愛媛労働局職業安定部職業安定課

年度・月	A 新規求職申込件数				B 月間有効求職者数				C 新規求人数		D 月間有効求人数		E 就職件数				F 充足数		求人倍率 (原数値)		求人倍率 (季節調整値)		就職率	充足率
	常用	うち 保		うち 中高年	常用	うち 保		うち 中高年	常用	常用	常用	うち 保	うち 中高年	常用	新規	有効	C/A	D/B	新規	有効	E/A(%)	F/C(%)		
		17,295	26,478			95,147	116,289																143,342	125,601
平成30年度	58,804	58,504	17,295	26,478	244,598	243,685	95,147	116,289	143,342	125,601	399,230	352,599	22,102	20,297	6,159	9,573	21,526	19,862	2.44	1.63	*	*	37.6	15.0
月平均	4,900	4,875	1,441	2,207	20,383	20,307	7,929	9,691	11,945	10,467	33,269	29,383	1,842	1,691	513	798	1,794	1,655	—	—	*	*	—	—
平成30年6月	4,827	4,715	1,399	2,141	21,681	21,511	8,518	10,452	11,723	10,293	32,621	28,471	1,926	1,750	534	804	1,823	1,680	2.43	1.50	2.46	1.61	39.9	15.6
7月	4,425	4,387	1,375	1,997	20,782	20,599	8,585	9,990	11,235	9,837	32,203	28,268	1,718	1,580	498	756	1,688	1,559	2.54	1.55	2.41	1.62	38.8	15.0
8月	4,804	4,786	1,471	2,054	20,679	20,514	8,677	9,849	12,256	10,952	32,947	29,236	1,687	1,559	511	774	1,587	1,473	2.55	1.59	2.41	1.62	35.1	12.9
9月	4,493	4,485	1,262	1,996	20,338	20,264	8,363	9,695	11,575	10,303	32,935	29,355	1,750	1,651	545	778	1,698	1,596	2.58	1.62	2.49	1.64	38.9	14.7
10月	4,933	4,926	1,574	2,117	20,549	20,508	8,346	9,654	12,655	10,859	34,128	30,250	2,021	1,853	552	885	1,948	1,793	2.57	1.66	2.33	1.63	41.0	15.4
11月	4,286	4,278	1,252	1,775	19,731	19,697	7,911	9,202	12,584	11,101	34,307	30,244	1,772	1,635	588	774	1,726	1,578	2.94	1.74	2.56	1.65	41.3	13.7
12月	3,748	3,733	1,042	1,760	18,431	18,390	7,219	8,697	10,411	9,022	32,826	28,932	1,464	1,322	384	621	1,484	1,357	2.78	1.78	2.31	1.65	39.1	14.3
平成31年1月	5,212	5,202	1,477	2,409	18,943	18,912	7,328	8,998	13,090	11,356	33,968	30,013	1,595	1,435	454	716	1,535	1,384	2.51	1.79	2.52	1.70	30.6	11.7
2月	4,780	4,770	1,213	2,148	19,339	19,305	7,125	9,191	13,041	11,620	34,264	30,384	1,756	1,617	502	740	1,752	1,628	2.73	1.77	2.68	1.69	36.7	13.4
3月	4,945	4,933	1,283	2,208	19,975	19,941	7,063	9,489	11,066	9,813	34,081	30,243	2,210	2,033	552	1,015	2,200	2,038	2.24	1.71	2.34	1.66	44.7	19.9
4月	6,729	6,716	2,429	3,520	21,480	21,439	7,909	10,703	12,136	10,754	33,336	29,733	2,041	1,871	527	867	1,983	1,836	1.80	1.55	2.47	1.66	30.3	16.3
令和元年5月	5,143	5,102	1,580	2,393	21,751	21,682	8,211	10,914	11,830	10,437	32,481	28,984	1,866	1,705	556	808	1,814	1,671	2.30	1.49	2.40	1.63	36.3	15.3
6月	4,549	4,399	1,283	2,172	21,223	21,019	8,347	10,761	10,843	9,588	32,432	28,887	1,730	1,601	496	759	1,683	1,552	2.38	1.53	2.38	1.63	38.0	15.5
前年同月比	▲ 5.8	▲ 6.7	▲ 8.3	▲ 1.4	▲ 2.1	▲ 2.3	▲ 2.0	▲ 3.0	▲ 7.5	▲ 6.8	▲ 0.6	▲ 1.5	▲ 10.2	▲ 8.5	▲ 7.1	▲ 5.6	▲ 7.7	▲ 7.6	▲ 0.05p	0.03p	▲ 0.02	0.00	▲ 1.9p	▲ 0.1p

(注) ・求人倍率(季節調整値)の前年同月比の数値は、前月比の数値である。

**(公共職業安定所別)**

中予	松山	▲ 5.6	▲ 5.6	▲ 8.0	0.7	▲ 2.0	▲ 2.0	▲ 1.6	2.9	▲ 11.1	▲ 9.0	▲ 0.6	2.6	▲ 14.2	▲ 12.1	▲ 13.8	▲ 11.7	▲ 8.5	▲ 7.9	▲ 0.15p	0.02p	*	▲ 3.1p	0.4p
		2,285	2,283	720	992	11,970	11,953	4,593	5,807	5,736	4,916	17,469	15,065	717	661	194	301	761	690	2.51	1.46		31.4	13.3
東予	今治	▲ 9.5	▲ 9.6	▲ 16.6	2.8	▲ 7.0	▲ 7.0	▲ 4.3	1.3	▲ 2.0	▲ 2.9	▲ 0.2	▲ 0.3	▲ 14.1	▲ 14.2	9.0	▲ 5.5	▲ 16.9	▲ 16.9	0.18p	0.11p	*	▲ 2.3p	▲ 3.1p
		475	469	131	224	2,083	2,074	904	1,084	1,112	1,050	3,422	3,139	214	194	85	104	192	172	2.34	1.64		45.1	17.3
	新居浜	▲ 1.8	▲ 1.8	7.0	7.3	▲ 3.4	▲ 3.4	▲ 5.5	3.1	▲ 13.5	▲ 13.5	▲ 3.8	▲ 0.6	1.9	4.8	▲ 2.3	16.4	0.6	1.3	▲ 0.33p	▲ 0.01p	*	1.6p	2.4p
		373	373	92	177	1,493	1,492	580	768	925	883	2,944	2,770	162	154	42	78	161	154	2.48	1.97		43.4	17.4
		▲ 8.0	▲ 8.6	2.4	2.1	5.9	5.9	12.5	13.9	▲ 2.6	▲ 4.8	0.3	1.5	▲ 10.6	▲ 9.6	21.9	▲ 16.9	▲ 16.1	▲ 14.7	0.14p	▲ 0.09p	*	▲ 1.3p	▲ 2.3p
320	317	84	147	1,425	1,421	583	704	801	680	2,238	1,974	144	132	39	49	115	110	2.50	1.57		45.0	14.4		
四国中央	4.5	4.1	7.7	9.9	11.5	11.0	7.4	11.2	13.3	0.7	6.3	3.0	5.6	5.9	▲ 2.7	4.1	9.4	8.2	0.20p	▲ 0.08p	*	0.5p	▲ 0.7p	
280	279	70	133	1,116	1,111	448	557	726	615	1,994	1,800	132	126	36	51	139	132	2.59	1.79		47.1	19.1		
南予	八幡浜	▲ 6.5	▲ 19.3	▲ 32.6	▲ 10.3	4.6	3.7	▲ 6.8	6.1	▲ 7.6	▲ 6.1	▲ 3.8	▲ 2.7	6.9	14.1	▲ 23.7	9.4	26.6	18.5	▲ 0.02p	▲ 0.10p	*	5.0p	7.8p
		314	196	60	209	1,092	951	411	709	415	398	1,339	1,310	124	113	29	58	119	109	1.32	1.23		39.5	28.7
	▲ 6.3	▲ 6.6	▲ 10.6	5.9	▲ 7.9	▲ 7.9	▲ 10.2	▲ 2.5	▲ 0.4	▲ 1.6	1.8	1.4	▲ 3.8	▲ 6.7	▲ 21.6	8.6	▲ 6.4	▲ 9.7	0.14p	0.14p	*	1.2p	▲ 1.1p	
314	313	84	179	1,305	1,302	554	734	737	669	1,958	1,821	152	139	40	76	131	121	2.35	1.50		48.4	17.8		
大洲	▲ 12.1	▲ 17.2	▲ 2.3	4.7	▲ 15.3	▲ 16.9	▲ 7.4	▲ 12.1	▲ 6.5	4.1	▲ 5.7	▲ 0.9	▲ 30.3	▲ 26.8	3.3	▲ 23.6	▲ 36.3	▲ 32.6	0.13p	0.15p	*	▲ 11.8p	▲ 7.8p	
188	169	42	111	739	715	274	398	391	377	1,068	1,008	85	82	31	42	65	64	2.08	1.45		45.2	16.6		

(注) ・公共職業安定所別上段は対前年同月比、下段は原数値である。 ・新規卒を除きパートタイムを含む。

# 一般職業紹介状況(全数)前年比

令和元年6月

愛媛労働局

年 月	月間有効求職者		月間有効求人数		有効求人倍率		新規求職者数		新規求人数		新規求人倍率		就職件数
	季調値 対前月 増減比	原数値 対前年 同月比	季調値 対前月 増減比	原数値 対前年 同月比	季節 調整値	原数値	季調値 対前月 増減比	原数値 対前年 同月比	季調値 対前月 増減比	原数値 対前年 同月比	季節 調整値	原数値	原数値 対前年 同月比
	%	%	%	%	倍	倍	%	%	%	%	倍	倍	%
平成24年度	-	0.2	-	10.1	-	0.83	-	▲ 1.9	-	7.9	-	1.32	▲ 0.1
平成25年度	-	▲ 6.5	-	12.7	-	1.00	-	▲ 5.9	-	10.8	-	1.56	▲ 1.0
平成26年度	-	▲ 6.9	-	2.8	-	1.11	-	▲ 6.1	-	1.3	-	1.68	▲ 4.2
平成27年度	-	▲ 5.9	-	8.1	-	1.27	-	▲ 5.5	-	6.9	-	1.90	▲ 4.7
平成28年度	-	▲ 5.4	-	5.3	-	1.42	-	▲ 6.6	-	3.5	-	2.10	▲ 6.3
平成29年度	-	▲ 4.1	-	4.8	-	1.55	-	▲ 5.7	-	3.3	-	2.30	▲ 5.8
平成30年度	-	▲ 2.0	-	3.2	-	1.63	-	▲ 2.7	-	3.0	-	2.44	▲ 4.6
<b>平成29年度</b>													
平成29年4月	▲ 1.6	▲ 4.7	1.0	1.7	1.49	1.40	▲ 3.3	▲ 5.6	▲ 2.8	▲ 2.1	2.22	1.68	▲ 9.1
5月	▲ 1.5	▲ 2.4	0.7	3.5	1.52	1.40	▲ 3.3	▲ 1.8	0.3	2.2	2.30	2.06	▲ 2.8
6月	0.2	▲ 2.8	▲ 0.8	3.0	1.51	1.41	2.6	▲ 5.7	▲ 2.3	4.9	2.19	2.15	0.3
7月	0.4	▲ 3.0	0.6	5.2	1.51	1.45	1.0	▲ 3.6	4.3	3.3	2.27	2.43	▲ 0.8
8月	▲ 0.9	▲ 4.0	1.6	5.6	1.55	1.52	▲ 0.4	▲ 6.1	4.4	7.4	2.38	2.44	▲ 7.2
9月	0.2	▲ 4.4	▲ 0.1	5.1	1.55	1.53	▲ 0.8	▲ 6.3	▲ 8.2	0.7	2.20	2.25	▲ 2.4
10月	▲ 0.9	▲ 4.9	0.7	5.7	1.57	1.60	▲ 3.4	▲ 6.3	4.2	5.2	2.37	2.62	▲ 3.9
11月	0.0	▲ 5.0	▲ 1.6	5.1	1.55	1.64	3.8	▲ 5.8	▲ 0.3	3.9	2.28	2.59	▲ 9.1
12月	0.6	▲ 3.5	2.0	6.1	1.57	1.70	2.6	▲ 2.0	3.0	6.0	2.28	2.78	▲ 2.7
平成30年1月	▲ 0.3	▲ 4.7	1.0	6.9	1.59	1.68	▲ 6.6	▲ 6.8	▲ 2.6	5.4	2.38	2.37	▲ 6.7
2月	▲ 0.7	▲ 4.9	0.0	6.2	1.60	1.68	0.4	▲ 10.7	2.4	3.9	2.43	2.49	▲ 10.2
3月	▲ 0.4	▲ 4.9	▲ 0.9	4.1	1.59	1.64	1.4	▲ 6.5	▲ 1.0	▲ 1.0	2.37	2.21	▲ 12.1
<b>平成30年度</b>													
平成30年4月	0.4	▲ 2.7	▲ 0.5	2.6	1.58	1.48	2.0	▲ 0.3	▲ 1.7	0.2	2.29	1.69	1.4
5月	0.3	▲ 0.9	0.8	3.1	1.59	1.46	▲ 1.2	0.9	3.3	7.8	2.39	2.20	▲ 1.3
6月	0.0	▲ 1.8	1.7	4.9	1.61	1.50	▲ 0.5	▲ 4.7	2.2	7.8	2.46	2.43	▲ 7.7
7月	▲ 0.7	▲ 1.8	▲ 0.1	4.7	1.62	1.55	▲ 3.8	▲ 3.8	▲ 5.5	0.6	2.41	2.54	▲ 4.4
8月	0.3	▲ 0.9	0.3	4.0	1.62	1.59	4.0	▲ 2.5	3.9	1.9	2.41	2.55	▲ 5.0
9月	▲ 0.8	▲ 3.2	0.3	2.4	1.64	1.62	▲ 1.2	▲ 10.0	2.0	3.1	2.49	2.58	▲ 11.4
10月	▲ 0.0	▲ 0.9	▲ 0.7	3.0	1.63	1.66	0.4	4.6	▲ 6.1	2.2	2.33	2.57	0.3
11月	▲ 0.1	▲ 0.8	1.1	5.1	1.65	1.74	▲ 0.8	▲ 2.0	9.0	11.2	2.56	2.94	0.0
12月	0.0	▲ 2.1	0.3	2.6	1.65	1.78	4.7	▲ 3.7	▲ 5.5	▲ 3.7	2.31	2.78	▲ 10.5
平成31年1月	▲ 1.4	▲ 2.8	1.2	3.8	1.70	1.79	▲ 7.6	▲ 2.9	1.1	2.9	2.52	2.51	▲ 0.2
2月	▲ 0.9	▲ 3.1	▲ 1.2	2.3	1.69	1.77	0.5	▲ 2.3	6.5	7.2	2.68	2.73	▲ 8.3
3月	0.3	▲ 3.5	▲ 1.6	0.5	1.66	1.71	2.1	▲ 6.8	▲ 10.7	▲ 5.6	2.34	2.24	▲ 8.2
<b>令和元年度</b>													
4月	1.0	▲ 1.8	1.3	2.8	1.66	1.55	0.9	▲ 0.4	6.4	6.5	2.47	1.80	▲ 4.7
令和元年5月	1.4	▲ 2.3	▲ 0.3	▲ 0.1	1.63	1.49	0.7	▲ 8.1	▲ 2.0	▲ 3.9	2.40	2.30	▲ 9.5
6月	▲ 0.8	▲ 2.1	▲ 0.6	▲ 0.6	1.63	1.53	▲ 1.1	▲ 5.8	▲ 2.0	▲ 7.5	2.38	2.38	▲ 10.2
7月													
8月													
9月													
10月													
11月													
12月													
令和2年1月													
2月													
3月													

(注) 1 新規学卒者を除きパートタイムを含む。  
 2 平成30年12月以前の数値は、新季節指数により改訂されている。

## 令和元年度 マッチング機能に関する業務実績(安定所別)

令和元年6月

愛媛労働局

安定所	主要指標		就職件数 (常用)		充足件数 (常用、受理地ベース)		雇用保険受給者の 早期再就職件数	
	6月実績	年間目標	6月実績	年間目標	4月実績	※年間目標 参考値		
	令和元年度実績累計	進捗率	令和元年度実績累計	進捗率	令和元年度実績累計	進捗率		
松山	661	8,133	690	8,381	222	2,966		
	2,077	25.5%	2,185	26.1%	222	7.5%		
今治	194	2,550	172	2,360	53	730		
	634	24.9%	591	25.0%	53	7.3%		
八幡浜	113	1,130	109	1,060	27	255		
	358	31.7%	322	30.4%	27	10.6%		
宇和島	139	1,680	121	1,545	36	405		
	435	25.9%	394	25.5%	36	8.9%		
新居浜	154	1,720	154	1,635	57	465		
	498	29.0%	496	30.3%	57	12.3%		
西条	132	1,570	110	1,400	42	450		
	438	27.9%	378	27.0%	42	9.3%		
四国中央	126	1,445	132	1,505	25	385		
	419	29.0%	436	29.0%	25	6.5%		
大洲	82	1,000	64	910	23	245		
	318	31.8%	257	28.2%	23	9.4%		
合計	1,601	19,228	1,552	18,796	485	5,901		
	5,177	26.9%	5,059	26.9%	485	8.2%		

※雇用保険受給者の早期再就職件数は集計の関係で2か月遅れになります。  
また、平成30年度の実績値を踏まえて改めて年間目標を設定するため年間目標参考値としています。

# 有効求人倍率の推移（季節調整値）

（新規学卒者を除きパートタイムを含む）

愛媛労働局

	1月	2月	3月	4月	5月	6月	7月	8月	9月	10月	11月	12月	年計	年度計
昭和 38年	0.19	0.28	0.29	0.31	0.31	0.31	0.35	0.31	0.29	0.34	0.33	0.32	0.31	0.32
39年	0.33	0.33	0.31	0.36	0.37	0.36	0.35	0.35	0.33	0.34	0.33	0.34	0.34	0.34
40年	0.32	0.32	0.30	0.28	0.28	0.28	0.28	0.29	0.28	0.29	0.30	0.28	0.29	0.29
41年	0.29	0.29	0.30	0.32	0.33	0.33	0.35	0.37	0.38	0.38	0.36	0.38	0.34	0.37
42年	0.41	0.41	0.45	0.45	0.47	0.49	0.50	0.51	0.47	0.51	0.53	0.55	0.48	0.51
43年	0.59	0.56	0.53	0.53	0.55	0.59	0.58	0.58	0.58	0.58	0.60	0.58	0.58	0.59
44年	0.59	0.63	0.67	0.66	0.67	0.67	0.63	0.67	0.68	0.66	0.69	0.67	0.66	0.69
45年	0.74	0.78	0.78	0.84	0.76	0.75	0.84	0.79	0.88	0.92	0.92	0.91	0.83	0.85
46年	0.88	0.84	0.81	0.77	0.80	0.77	0.76	0.73	0.73	0.73	0.72	0.72	0.77	0.73
47年	0.66	0.66	0.67	0.68	0.70	0.70	0.72	0.77	0.74	0.83	0.87	0.97	0.76	0.84
48年	0.95	1.02	1.10	1.13	1.12	1.19	1.14	1.18	1.20	1.24	1.20	1.16	1.15	1.17
49年	1.16	1.10	1.05	1.03	1.00	0.96	0.92	0.85	0.78	0.76	0.69	0.65	0.90	0.77
50年	0.63	0.61	0.57	0.57	0.55	0.52	0.54	0.54	0.55	0.55	0.55	0.56	0.56	0.56
51年	0.59	0.60	0.61	0.62	0.63	0.57	0.58	0.59	0.56	0.54	0.51	0.50	0.57	0.55
52年	0.51	0.50	0.51	0.50	0.48	0.49	0.48	0.46	0.51	0.47	0.46	0.42	0.49	0.47
53年	0.43	0.44	0.43	0.44	0.45	0.46	0.48	0.46	0.48	0.48	0.50	0.48	0.46	0.49
54年	0.53	0.54	0.54	0.56	0.57	0.57	0.57	0.60	0.62	0.64	0.67	0.67	0.59	0.62
55年	0.66	0.66	0.70	0.72	0.69	0.69	0.66	0.66	0.63	0.63	0.61	0.62	0.66	0.65
56年	0.62	0.63	0.62	0.62	0.61	0.62	0.64	0.62	0.60	0.60	0.58	0.60	0.61	0.60
57年	0.58	0.58	0.54	0.55	0.57	0.56	0.57	0.56	0.57	0.56	0.56	0.55	0.56	0.56
58年	0.56	0.55	0.57	0.58	0.58	0.57	0.58	0.59	0.59	0.60	0.63	0.59	0.58	0.60
59年	0.61	0.62	0.62	0.60	0.61	0.62	0.60	0.63	0.65	0.64	0.65	0.66	0.63	0.64
60年	0.67	0.68	0.68	0.68	0.66	0.67	0.66	0.65	0.66	0.64	0.61	0.63	0.66	0.65
61年	0.64	0.64	0.64	0.62	0.62	0.65	0.62	0.62	0.60	0.63	0.61	0.59	0.62	0.61
62年	0.58	0.59	0.59	0.60	0.60	0.63	0.68	0.68	0.74	0.77	0.79	0.82	0.67	0.73
63年	0.84	0.86	0.87	0.94	0.96	0.96	0.95	0.98	0.96	0.98	1.01	1.02	0.95	0.99
平成 元年	1.04	1.03	1.08	1.07	1.11	1.11	1.07	1.10	1.11	1.13	1.13	1.17	1.09	1.14
2年	1.23	1.26	1.26	1.23	1.22	1.23	1.26	1.24	1.25	1.25	1.29	1.28	1.25	1.26
3年	1.29	1.31	1.34	1.34	1.35	1.38	1.36	1.30	1.30	1.29	1.30	1.27	1.32	1.31
4年	1.27	1.26	1.28	1.23	1.21	1.16	1.15	1.14	1.15	1.13	1.09	1.05	1.18	1.12
5年	1.05	1.04	1.02	0.98	0.96	0.95	0.93	0.94	0.89	0.87	0.84	0.84	0.94	0.89
6年	0.84	0.84	0.84	0.85	0.87	0.86	0.87	0.91	0.90	0.87	0.85	0.88	0.86	0.87
7年	0.87	0.87	0.85	0.84	0.82	0.83	0.82	0.84	0.84	0.85	0.85	0.86	0.84	0.84
8年	0.84	0.83	0.84	0.87	0.89	0.91	0.92	0.89	0.88	0.88	0.89	0.89	0.88	0.89
9年	0.91	0.90	0.90	0.89	0.92	0.93	0.93	0.91	0.92	0.91	0.91	0.87	0.91	0.88
10年	0.84	0.82	0.77	0.76	0.73	0.71	0.70	0.70	0.70	0.70	0.69	0.69	0.73	0.70
11年	0.68	0.67	0.67	0.65	0.65	0.64	0.63	0.62	0.62	0.63	0.64	0.64	0.64	0.64
12年	0.64	0.64	0.65	0.67	0.67	0.66	0.68	0.68	0.67	0.66	0.66	0.66	0.66	0.67
13年	0.67	0.67	0.68	0.68	0.68	0.69	0.67	0.67	0.66	0.64	0.62	0.59	0.66	0.65
14年	0.61	0.63	0.65	0.63	0.62	0.62	0.62	0.62	0.63	0.63	0.64	0.63	0.63	0.63
15年	0.62	0.61	0.61	0.62	0.62	0.62	0.63	0.65	0.67	0.71	0.70	0.71	0.65	0.68
16年	0.74	0.73	0.73	0.72	0.74	0.77	0.77	0.76	0.76	0.77	0.79	0.79	0.75	0.77
17年	0.80	0.81	0.83	0.81	0.81	0.81	0.83	0.85	0.87	0.86	0.86	0.88	0.83	0.86
18年	0.90	0.89	0.89	0.90	0.90	0.90	0.89	0.87	0.87	0.88	0.87	0.88	0.89	0.88
19年	0.88	0.89	0.89	0.89	0.90	0.88	0.87	0.87	0.85	0.84	0.85	0.86	0.87	0.87
20年	0.89	0.86	0.89	0.89	0.88	0.87	0.86	0.85	0.81	0.79	0.78	0.76	0.85	0.78
21年	0.67	0.62	0.58	0.54	0.52	0.53	0.52	0.52	0.53	0.53	0.54	0.53	0.55	0.54
22年	0.54	0.55	0.56	0.59	0.57	0.57	0.61	0.61	0.65	0.67	0.68	0.71	0.61	0.65
23年	0.72	0.73	0.73	0.75	0.75	0.74	0.75	0.76	0.76	0.76	0.76	0.75	0.75	0.76
24年	0.76	0.76	0.78	0.77	0.78	0.79	0.80	0.82	0.82	0.83	0.85	0.87	0.80	0.83
25年	0.88	0.90	0.90	0.91	0.93	0.95	0.97	0.97	0.98	1.02	1.04	1.08	0.96	1.00
26年	1.07	1.07	1.08	1.08	1.11	1.11	1.12	1.11	1.10	1.10	1.10	1.10	1.10	1.11
27年	1.12	1.14	1.17	1.17	1.19	1.21	1.23	1.23	1.26	1.28	1.31	1.31	1.22	1.27
28年	1.36	1.35	1.39	1.40	1.44	1.42	1.40	1.41	1.41	1.41	1.41	1.42	1.40	1.42
29年	1.41	1.43	1.45	1.49	1.52	1.51	1.51	1.55	1.55	1.57	1.55	1.57	1.51	1.55
30年	1.59	1.60	1.59	1.58	1.59	1.61	1.62	1.62	1.64	1.63	1.65	1.65	1.61	1.63
令和 元年	1.70	1.69	1.66	1.66	1.63	1.63								

※ 1 季節調整法はセンサス局法Ⅱ（X-12-ARIMA）による。  
 なお、平成30年12月以前の数値は新季節指数により改訂されている。  
 2 年計及び年度計は原数値。

用 語	解 説
季節調整値	<p>求人数や求職者数は経済状況だけではなく、季節的な理由により、一定の規則性をもって変化するため、数字(原数値)をみるだけでは、その変化が経済状況によるものか、季節的な理由によるものかわからないため、「季節的な変化を取り除いた数値」で比較する必要があり、これを「季節調整」といい、季節調整を行った数値を「季節調整値」という。 (季節調整値＝原数値÷季節指数×100)</p>
新規求人数	<p>期間中に新たに受け付けた求人数(採用予定人員)。</p>
月間有効求人数	<p>前月から繰越された有効求人(前月末日現在において、求人票の有効期限が翌月以降にまたがっている未充足の求人数をいう。)と当月の「新規求人数」の合計数。</p>
新規求職申込件数	<p>期間中に新たに受け付けた求職申込みの件数。</p>
月間有効求職者数	<p>前月から繰越された有効求職者数(前月末日現在において、求職票の有効期限が翌月以降にまたがっている就職未決定の求職者をいう。)と当月の「新規求職申込件数」の合計数。</p>
新規求人倍率	<p>新規求職者に対する新規求人数の割合をいい、「新規求人数」を「新規求職申込件数」で除して得た数値。</p>
有効求人倍率	<p>有効求職者に対する有効求人数の割合をいい、「月間有効求人数」を「月間有効求職者数」で除して得た数値。</p>
正社員	<p>雇用期間の定めのないフルタイムのうち、勤め先で正社員・正職員などと呼称される正規労働者。</p>