

厚生労働省
千葉労働局発表
平成27年12月25日

1. 【照会先】 千葉労働局職業安定部
2. 職業安定課長 石橋 登
3. 地方労働市場情報官 香取 忠良
4. 電 話 043-221-4081

最近の雇用失業情勢（平成27年11月分）

◎県内の雇用情勢は、引き続き緩やかに改善している。

- ・有効求人倍率（季節調整値）は1.06倍で、前月比0.02ポイント上昇
- ・新規求人倍率（季節調整値）は1.75倍で、前月比0.07ポイント上昇

*雇用情勢の改善傾向が続いており、企業は必要な人材を確保するためには、魅力ある職場づくりに向けた労働条件の向上・雇用管理の改善（非正規労働者の正社員転換、待遇改善、人材育成等）に取り組むことが必要となっている。

1 求人倍率（第2表・第4表）

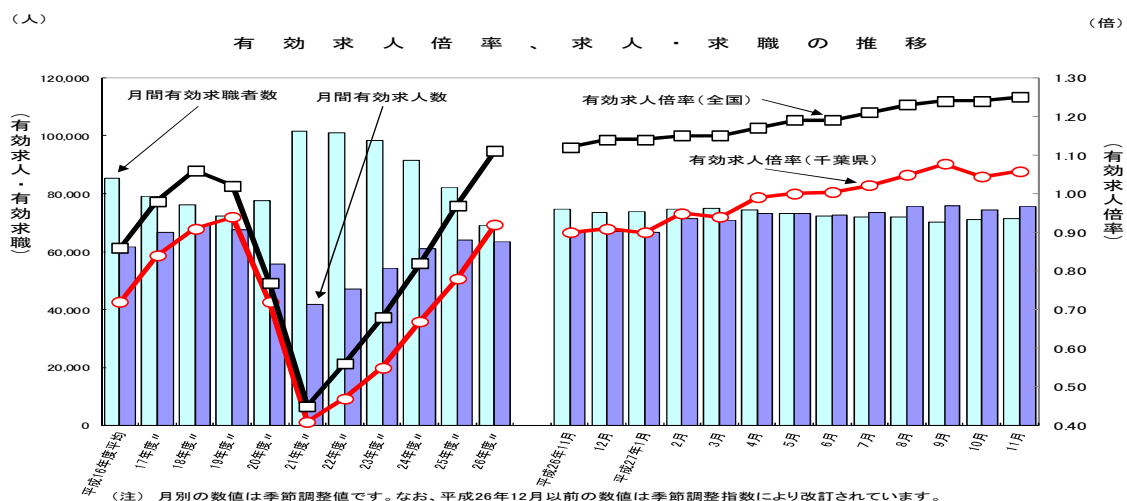
有効求人倍率（季節調整値）は1.06倍となり、前月比0.02ポイント上昇
 有効求人数（季節調整値）は前月比1.8%増、有効求職者数（同）は前月比0.3%増
 新規求人倍率（季節調整値）は1.75倍となり、前月と比べて0.07ポイント上昇
 新規求人数（季節調整値）は前月比0.04%減、新規求職者数（同）は前月比3.9%減
 正社員有効求人倍率は0.64倍となり、前年同月と比べ0.08ポイント上昇（第3表）

2 求人（第2表・第4表）

有効求人数（原数値）は、前年同月と比べて13.7%増加（12ヵ月連続の増加）
 新規求人数（原数値）は、前年同月と比べて19.1%増加（12ヵ月連続の増加）
 新規求人（原数値）の前年同月比を産業別にみると、卸売業、小売業（43.0%増）、製造業（42.3%増）、宿泊業、飲食サービス業（28.0%増）等で増加し、学術研究、専門・技術サービス業（45.9%減）、情報通信業（11.9%減）で減少した。（第5表）

3 求職（第2表・第4表）

有効求職者数（原数値）は、前年同月と比べて3.6%減少（53ヵ月連続の減少）
 新規求職者数（原数値）は、前年同月と比べて3.7%増加（5ヵ月ぶりの増加）



千葉の動き 全国の動き

【産業経済の動き】

内閣府が平成 27 年 12 月 21 日に発表した月例経済報告では、『個人消費は、総じてみれば底堅い動きとなっている。設備投資は、おおむね横ばいとなっている。輸出は、弱含んでいる。生産は、このところ弱含んでいる。企業収益は、改善している。企業の業況判断は、一部に慎重さがみられるものの、おおむね横ばいとなっている。雇用情勢は、改善している。消費者物価は、緩やかに上昇している。』とし、『景気は、このところ一部に弱さもみられるが、緩やかな回復基調が続いている。』と判断されている。

千葉財務事務所が平成 27 年 12 月日に発表した法人企業景気予測（景況判断 BSI）では、10 月～12 月期の現状判断は、製造業は「下降」超幅が拡大し、非製造業は「上昇」超に転じており、全規模・全産業で「下降」超幅が縮小しているとした。

千葉県が平成 27 年 11 月 30 日に発表した月例経済報告では、『鉱工業生産指数がこのところ弱含んでいるものの、新規自動車登録台数が 5 ヶ月ぶりに対前年比で増加したほか、有効求人倍率が高い水準で推移している。』とし、『県内の経済情勢は、緩やかに回復している。』と判断されている。

【有効求人倍率（厚生労働省）】

厚生労働省が発表した平成 27 年 11 月の有効求人倍率（季節調整値）は、1.25 倍で前月と比べて 0.01 ポイント上昇した。新規求人倍率（季節調整値）は、1.93 倍で前月に比べて 0.10 ポイント上昇。

有効求人（季節調整値）は前月に比べ 1.2% 増加、有効求職者（同）は 0.2% 増加。

新規求人（原数値）は前年同月に比べ 9.3% 増加。これを産業別にみると、宿泊業、飲食サービス業（19.6% 増）、教育、学習支援業（14.2% 増）、卸売業、小売業（11.5% 増）などで増加となり、学術研究、専門・技術サービス業（0.5% 減）は減少した。

【完全失業率（総務省）】

総務省が発表した平成 27 年 11 月の完全失業率（季節調整値）は 3.3% と、前月と比べて 0.2 ポイント悪化。性別で見ると男性は 3.5% と前月より 0.1 ポイント悪化。女性は 3.1% と前月より 0.4 ポイント悪化。

第1表 完全失業率の推移

単位：%

区分	年	平成15年 平均	平成16年 平均	平成17年 平均	平成18年 平均	平成19年 平均	平成20年 平均	平成21年 平均	平成22年 平均	平成23年 平均	平成24年 平均	平成25年 平均	平成26年 平均
全 国		5.3	4.7	4.4	4.1	3.9	4.0	5.1	5.1	4.6	4.3	4.0	3.6

（注）平成23年平均は被災3県（岩手県・宮城県・福島県）を除いた数値である。

単位：%

区分	年	平成26年		平成27年										
		11月	12月	1月	2月	3月	4月	5月	6月	7月	8月	9月	10月	11月
全 国		3.5	3.4	3.6	3.5	3.4	3.3	3.3	3.4	3.3	3.4	3.4	3.1	3.3

（注）平成26年12月以前の各月の数値は、新季節調整指数により改訂されている。

第2表 一般職業紹介状況(新規学卒者を除きパートタイムを含む)【原数値】

年 月		年 月		26年 11月	対前月 増減率(差) (%、ポイント)	対前年同月 増減率(差) (%、ポイント)
		27年 11月	27年 10月			
全 数	1 月間有効求職者数	70,377	72,910	72,991	▲ 3.5	▲ 3.6
	2 新規求職申込件数	13,096	16,702	12,629	▲ 21.6	3.7
	3 月間有効求人数	77,910	77,800	68,493	0.1	13.7
	4 新規求人数	25,908	30,555	21,761	▲ 15.2	19.1
	5 就職件数	4,483	4,830	4,347	▲ 7.2	3.1
	6 有効求人倍率(3/1) (倍)	1.11	1.07	0.94	0.04	0.17
	季節調整値	1.06	1.04	0.90	0.02	0.16
	7 新規求人倍率(4/2) (倍)	1.98	1.83	1.72	0.15	0.26
	季節調整値	1.75	1.68	1.47	0.07	0.28
	8 就職率(5/2×100) (%)	34.2	28.9	34.4	5.3	▲ 0.2
9 充足数	3,632	3,930	3,569	▲ 7.6	1.8	
10 充足率(9/4×100) (%)	14.0	12.9	16.4	1.1	▲ 2.4	
常 用	11 月間有効求職者数	70,287	72,822	72,870	▲ 3.5	▲ 3.5
	12 新規求職申込件数	13,075	16,675	12,606	▲ 21.6	3.7
	13 月間有効求人数	67,586	68,093	60,052	▲ 0.7	12.5
	14 新規求人数	22,324	25,966	18,823	▲ 14.0	18.6
	15 就職件数	4,081	4,392	3,927	▲ 7.1	3.9
	16 有効求人倍率(13/11) (倍)	0.96	0.94	0.82	0.02	0.14
	17 新規求人倍率(14/12) (倍)	1.71	1.56	1.49	0.15	0.22
	18 就職率(15/12×100) (%)	31.2	26.3	31.2	4.9	0.0
	19 充足数	3,311	3,566	3,194	▲ 7.2	3.7
	20 充足率(19/14×100) (%)	14.8	13.7	17.0	1.1	▲ 2.2

(注) 平成26年12月以前の数値は新季節調整指数により改訂されています。

第3表 雇用形態別常用職業紹介状況(新規学卒者を除く)【原数値】

年 月		年 月		26年 11月	対前月 増減率(差) (%、ポイント)	対前年同月 増減率(差) (%、ポイント)
		27年 11月	27年 10月			
パ ー ト タ イ ム を 除 く 常 用	1 月間有効求職者数	48,206	49,963	50,096	▲ 3.5	▲ 3.8
	2 新規求職申込件数	9,081	11,507	8,762	▲ 21.1	3.6
	3 月間有効求人数	40,867	40,849	37,155	0.0	10.0
	4 新規求人数	13,413	15,502	11,576	▲ 13.5	15.9
	5 就職件数	2,532	2,723	2,458	▲ 7.0	3.0
	6 有効求人倍率(3/1) (倍)	0.85	0.82	0.74	0.03	0.11
	7 新規求人倍率(4/2) (倍)	1.48	1.35	1.32	0.13	0.16
	8 就職率(5/2×100) (%)	27.9	23.7	28.1	4.2	▲ 0.2
	9 充足数	1,986	2,183	1,973	▲ 9.0	0.7
	10 充足率(9/4×100) (%)	14.8	14.1	17.0	0.7	▲ 2.2
正 社 員	11 月間有効求人数	30,906	30,833	27,972	0.2	10.5
	12 新規求人数	10,207	11,552	8,597	▲ 11.6	18.7
	13 就職件数	2,028	2,214	1,961	▲ 8.4	3.4
	14 有効求人倍率(11/1) (倍)	0.64	0.62	0.56	0.02	0.08
	15 充足数	1,584	1,773	1,577	▲ 10.7	0.4
	16 充足率(15/12×100) (%)	15.5	15.3	18.3	0.2	▲ 2.8
常 用 的 パ ー ト タ イ ム	17 月間有効求職者数	22,081	22,859	22,774	▲ 3.4	▲ 3.0
	18 新規求職申込件数	3,994	5,168	3,844	▲ 22.7	3.9
	19 月間有効求人数	26,719	27,244	22,897	▲ 1.9	16.7
	20 新規求人数	8,911	10,464	7,247	▲ 14.8	23.0
	21 就職件数	1,549	1,669	1,469	▲ 7.2	5.4
	22 有効求人倍率(19/17) (倍)	1.21	1.19	1.01	0.02	0.20
	23 新規求人倍率(20/18) (倍)	2.23	2.02	1.89	0.21	0.34
	24 就職率(21/18×100) (%)	38.8	32.3	38.2	6.5	0.6
	25 充足数	1,325	1,383	1,221	▲ 4.2	8.5
	26 充足率(25/20×100) (%)	14.9	13.2	16.8	1.7	▲ 1.9

第4表-1 一般職業紹介状況(推移)(新規学卒者を除きパートタイムを含む)

平成27年11月

項目 年月	月間有効求職者数		月間有効求人数		有効求人倍率		新規求職申込件数		新規求人数		新規求人倍率		就職件数	
	季調	実数	季調	実数	季節調整値	実数	季調	実数	季調	実数	季節調整値	実数	季調	実数
	人	人	人	人	倍	倍	件	件	人	人	倍	倍	件	件
平成21年度	—	1,216,355	—	508,566	—	0.42	—	265,959	—	195,101	—	0.73	—	60,293
平成22年度	—	1,211,280	—	566,230	—	0.47	—	257,297	—	216,493	—	0.84	—	65,066
平成23年度	—	1,179,964	—	651,375	—	0.55	—	256,109	—	244,498	—	0.95	—	66,917
平成24年度	—	1,100,149	—	734,121	—	0.67	—	234,315	—	269,683	—	1.15	—	65,727
平成25年度	—	986,470	—	768,386	—	0.78	—	206,568	—	283,045	—	1.37	—	62,569
平成26年度	—	901,117	—	816,960	—	0.91	—	196,217	—	296,447	—	1.51	—	58,962
平成26年 8月	75,290	75,538	68,314	65,668	0.91	0.87	16,396	14,713	24,141	22,115	1.47	1.50	—	4,332
9月	75,435	76,656	66,907	67,383	0.89	0.88	16,563	17,394	23,475	24,512	1.42	1.41	—	5,113
10月	74,976	77,058	67,106	70,685	0.90	0.92	15,932	16,824	25,243	28,656	1.58	1.70	—	5,302
11月	74,663	72,991	66,840	68,493	0.90	0.94	16,244	12,629	23,910	21,761	1.47	1.72	—	4,347
12月	73,420	67,066	66,828	65,006	0.91	0.97	15,931	11,259	23,640	20,432	1.48	1.81	—	4,144
平成27年 1月	73,893	67,516	66,722	66,902	0.90	0.99	16,289	16,936	25,776	28,854	1.58	1.70	—	4,060
2月	74,718	70,033	71,294	72,292	0.95	1.03	17,055	16,143	26,254	26,934	1.54	1.67	—	4,685
3月	75,068	73,934	70,743	74,195	0.94	1.00	15,732	17,319	23,685	25,172	1.51	1.45	—	6,008
4月	74,278	78,608	73,179	72,279	0.99	0.92	15,693	21,953	26,740	26,646	1.7	1.21	—	5,342
5月	73,317	77,870	73,251	69,178	1.00	0.89	16,227	16,078	28,564	24,611	1.76	1.53	—	4,825
6月	72,376	77,283	72,681	70,980	1.00	0.92	15,905	16,299	26,101	26,093	1.64	1.60	—	5,298
7月	72,055	74,490	73,582	72,177	1.02	0.97	15,521	15,575	27,032	28,100	1.74	1.80	—	5,026
8月	72,081	72,427	75,557	73,003	1.05	1.01	15,595	14,199	28,014	25,708	1.80	1.81	—	4,314
9月	70,349	71,376	75,790	74,926	1.08	1.05	14,411	14,930	26,251	26,829	1.82	1.80	—	4,602
10月	71,159	72,910	74,272	77,800	1.04	1.07	16,561	16,702	27,868	30,555	1.68	1.83	—	4,830
11月	71,405	70,377	75,597	77,910	1.06	1.11	15,916	13,096	27,858	25,908	1.75	1.98	—	4,483

第4表-2 一般職業紹介状況(推移)(増減率)(新規学卒者を除きパートタイムを含む)

平成27年11月

項目 年月	月間有効求職者数		月間有効求人数		新規求職申込件数		新規求人数		就職件数	
	季調 対前月 増減率	実数 対前年同月 増減率	季調 対前月 増減率	実数 対前年同月 増減率	季調 対前月 増減率	実数 対前年同月 増減率	季調 対前月 増減率	実数 対前年同月 増減率	季調 対前月 増減率	実数 対前年同月 増減率
	%	%	%	%	%	%	%	%	%	%
平成21年度	—	31.3	—	▲23.6	—	18.1	—	▲17.0	—	16.1
平成22年度	—	▲0.4	—	11.3	—	▲3.3	—	11.0	—	7.9
平成23年度	—	▲2.6	—	15.0	—	▲0.5	—	12.9	—	2.8
平成24年度	—	▲6.8	—	12.7	—	▲8.5	—	10.3	—	▲1.8
平成25年度	—	▲10.3	—	4.7	—	▲11.8	—	5.0	—	▲4.8
平成26年度	—	▲8.7	—	6.3	—	▲5.0	—	4.7	—	▲5.8
平成26年 8月	0.1	▲10.4	0.0	9.6	▲0.5	▲9.9	▲2.9	2.4	—	▲10.3
9月	0.2	▲8.5	▲2.1	6.4	1.0	▲1.7	▲2.8	1.6	—	0.0
10月	▲0.6	▲7.1	0.3	3.9	▲3.8	▲6.5	7.5	5.2	—	▲6.2
11月	▲0.4	▲7.0	▲0.4	▲0.2	2.0	▲9.1	▲5.3	▲9.9	—	▲14.0
12月	▲1.7	▲6.3	0.0	1.4	▲1.9	▲0.6	▲1.1	1.6	—	▲8.1
平成27年 1月	0.6	▲5.9	▲0.2	0.1	2.2	▲3.9	9.0	4.3	—	▲3.4
2月	1.1	▲3.4	6.9	5.6	4.7	8.8	1.9	9.2	—	▲2.3
3月	0.5	▲0.8	▲0.8	5.7	▲7.8	6.3	▲9.8	5.4	—	▲0.8
4月	▲1.1	▲2.2	3.4	6.6	▲0.2	▲5.3	12.9	4.9	—	▲3.5
5月	▲1.3	▲4.5	0.1	5.2	3.4	▲6.4	6.8	5.1	—	▲8.4
6月	▲1.3	▲4.1	▲0.8	7.7	▲2.0	1.6	▲8.6	12.3	—	4.6
7月	▲0.4	▲4.3	1.2	8.0	▲2.4	▲6.2	3.6	8.3	—	▲1.5
8月	0.0	▲4.1	2.7	11.2	0.5	▲3.5	3.6	16.2	—	▲0.4
9月	▲2.4	▲6.9	0.3	11.2	▲7.6	▲14.2	▲6.3	9.5	—	▲10.0
10月	1.2	▲5.4	▲2.0	10.1	14.9	▲0.7	6.2	6.6	—	▲8.9
11月	0.3	▲3.6	1.8	13.7	▲3.9	3.7	▲0.04	19.1	—	3.1

第5表 主要産業別、規模別一般新規求人状況

○ 主要産業別、規模別 一般新規求人状況(新規学卒者を除く)

平成27年11月

産 業 ・ 規 模	全 数	一 般			パートタイム
		常 用	臨 時・季 節		
合 計	25,908	15,190	13,413	1,777	10,718
D 建設業	1,937	1,791	1,735	56	146
E 製造業	2,339	1,716	1,628	88	623
G 情報通信業	642	535	505	30	107
H 運輸業,郵便業	1,432	1,117	1,073	44	315
I 卸売業,小売業	3,247	1,242	1,122	120	2,005
L 学術研究,専門・技術サービス業	333	203	200	3	130
M 宿泊業,飲食サービス業	1,395	627	610	17	768
N 生活関連サービス業,娯楽業	933	369	360	9	564
O 教育,学習支援業	342	113	107	6	229
P 医療,福祉	6,500	3,368	3,303	65	3,132
R サービス業(他に分類されないもの)	5,428	3,449	2,174	1,275	1,979
(規模別)					
29人以下	14,889	8,821	7,490	1,331	6,068
30~99人	7,119	3,950	3,680	270	3,169
100~299人	2,083	1,218	1,142	76	865
300~499人	629	307	250	57	322
500~999人	391	242	207	35	149
1,000人以上	797	652	644	8	145
合 計	19.1	19.2	15.9	52.4	18.8
D 建設業	1.6	0.7	0.8	▲ 1.8	13.2
E 製造業	42.3	36.1	38.0	8.6	62.7
G 情報通信業	▲ 11.9	▲ 19.1	▲ 20.2	7.1	57.4
H 運輸業,郵便業	3.4	17.1	16.1	46.7	▲ 26.9
I 卸売業,小売業	43.0	20.1	9.8	900.0	62.2
L 学術研究,専門・技術サービス業	▲ 45.9	▲ 58.4	▲ 57.9	▲ 76.9	2.4
M 宿泊業,飲食サービス業	28.0	123.9	125.9	70.0	▲ 5.2
N 生活関連サービス業,娯楽業	16.0	27.7	25.0	800.0	9.5
O 教育,学習支援業	13.6	▲ 6.6	▲ 8.5	50.0	27.2
P 医療,福祉	17.9	21.0	21.2	12.1	14.7
R サービス業(他に分類されないもの)	22.8	35.7	26.2	55.7	5.4
(規模別)					
29人以下	9.7	12.6	7.1	58.3	5.6
30~99人	32.6	26.5	26.0	33.7	41.0
100~299人	14.0	13.0	13.7	2.7	15.5
300~499人	29.7	2.7	▲ 7.7	103.6	73.1
500~999人	46.4	24.7	14.4	169.2	104.1
1,000人以上	237.7	201.9	209.6	0.0	625.0

○ 主要産業における対前年同月比の推移(新規学卒者を除く)

単位: %

産 業	平成26年		平成27年										
	11月	12月	1月	2月	3月	4月	5月	6月	7月	8月	9月	10月	11月
合 計	▲ 9.9	1.6	4.3	9.2	5.4	4.9	5.1	12.3	8.3	16.2	9.5	6.6	19.1
D 建設業	▲ 12.2	▲ 1.7	▲ 13.9	8.9	1.7	▲ 4.4	▲ 4.0	2.6	2.6	4.3	▲ 8.2	7.3	1.6
E 製造業	▲ 23.6	▲ 10.8	▲ 2.6	1.8	▲ 16.2	6.6	13.7	2.3	44.6	60.9	18.5	19.3	42.3
G 情報通信業	▲ 30.2	▲ 15.5	▲ 17.0	▲ 23.5	▲ 12.3	▲ 40.5	▲ 10.1	▲ 8.6	▲ 18.9	▲ 25.7	▲ 7.4	11.4	▲ 11.9
H 運輸業,郵便業	▲ 10.3	▲ 11.0	▲ 8.2	7.4	▲ 5.1	▲ 2.5	21.5	3.1	▲ 6.2	41.8	9.3	▲ 14.2	3.4
I 卸売業,小売業	▲ 5.5	38.5	17.4	35.6	31.1	22.9	30.1	44.5	30.3	20.9	2.0	15.6	43.0
L 学術研究,専門・技術サービス業	17.4	▲ 15.4	6.4	▲ 5.8	15.3	22.0	▲ 20.9	9.8	3.4	▲ 1.2	▲ 23.1	▲ 3.7	▲ 45.9
M 宿泊業,飲食サービス業	30.5	▲ 46.3	25.7	53.0	▲ 37.8	17.9	45.3	7.9	▲ 17.5	108.8	46.5	▲ 33.4	28.0
N 生活関連サービス業,娯楽業	0.1	41.7	27.9	12.1	73.8	19.0	8.1	26.4	3.8	53.7	19.5	3.4	16.0
O 教育,学習支援業	▲ 26.6	10.3	2.2	27.7	24.2	10.6	▲ 22.3	15.2	▲ 9.1	3.8	6.4	▲ 3.6	13.6
P 医療,福祉	▲ 2.6	15.8	9.9	20.0	28.3	12.5	▲ 0.2	20.2	10.6	5.6	13.9	8.8	17.9
R サービス業(他に分類されないもの)	▲ 17.1	▲ 0.9	▲ 7.5	▲ 11.6	▲ 13.2	▲ 6.6	▲ 6.8	2.8	3.8	1.8	9.0	9.9	22.8

(注) 1. 平成19年11月改定の「日本標準産業分類」に基づく区分により表章したものです。

(注) 2. (ー)は、前年同月の値が0であるため、計算できないものです。

第5表-2 主要産業別新規求人の動向

平成27年11月

○前年同月比で増加幅の大きな産業（ハローワーク13所の動き）【原数値】

- 1 卸売業，小売業 3,247人 前年同月比 43.0%増 977人増
・中央地域の大手小売業の系列の小売業者から、食品売り場での食品、飲料のデモンストレーターなどの求人増加（460人）がみられた。
・西地域の総合スーパーから、店舗スタッフなどの求人増加（152人）がみられた。また、複数の小売業から、レジ係、お歳暮係などの求人増加（173人）がみられた。
- 2 製造業 2,339人 前年同月比 42.3%増 695人増
・中央地域の食品製造業者から、栄養士、調理員などの求人増加（647人）がみられた。
・西地域の食品製造業者から、パン・和菓子製造工などの求人増加（64人）がみられた。
- 3 宿泊業，飲食サービス業 1,395人 前年同月比 28.0%増 305人増
・中央地域の大手小売業系列のベーカリー店からパンの製造・販売員などの求人増加（246人）がみられた。
・南地域の新規オープン（28年2月）を控える旅館など複数の宿泊業者から、フロント係、調理員などの求人増加（107人）がみられた。

○前年同月比で減少幅の大きな産業（ハローワーク13所の動き）【原数値】

- 1 学術研究，専門・技術サービス業 333人 前年同月比 45.9%減 282人減
・西地域のその他の技術サービス業から、生産設備設計などの求人減少（179人）がみられた。
- 2 情報通信業 642人 前年同月比 11.9%減 87人減
・西地域のインターネット付随サービス業者から、営業などの求人減少（124人）がみられた。

(注)ハローワーク地域区分

- 中央地域（千葉所、木更津所、千葉南所）
- 西地域（市川所、松戸所、野田出張所、船橋所）
- 東地域（銚子所、佐原所、成田所）
- 南地域（館山所、茂原所、いすみ出張所）

第6表 新規求職申込件数及び有効求職者数の推移（常用）

		常用計（常用フルタイム＋常用的パート）					
		平成27年11月	平成27年10月	前月比	平成26年11月	前年同月比	
1	新規求職申込件数	計	13,075	16,675	▲ 21.6	12,606	3.7
		男	6,473	8,451	▲ 23.4	6,257	3.5
		女	6,584	8,180	▲ 19.5	6,322	4.1
	1のうち在職者	計	3,149	3,551	▲ 11.3	2,906	8.4
		男	1,465	1,736	▲ 15.6	1,384	5.9
		女	1,680	1,807	▲ 7.0	1,515	10.9
	1のうち離職者	計	8,279	11,069	▲ 25.2	8,044	2.9
		男	4,298	5,743	▲ 25.2	4,151	3.5
		女	3,970	5,297	▲ 25.1	3,878	2.4
	うち事業主都合 離職者等	計	2,103	3,292	▲ 36.1	2,155	▲ 2.4
		男	1,168	1,852	▲ 36.9	1,151	1.5
		女	932	1,431	▲ 34.9	1,002	▲ 7.0
	うち自己都合 離職者等	計	5,535	6,927	▲ 20.1	5,180	6.9
		男	2,630	3,249	▲ 19.1	2,486	5.8
		女	2,898	3,663	▲ 20.9	2,682	8.1
	うち自営、 その他	計	158	187	▲ 15.5	154	2.6
		男	128	142	▲ 9.9	113	13.3
女		30	45	▲ 33.3	41	▲ 26.8	
1のうち無業者	計	1,647	2,055	▲ 19.9	1,656	▲ 0.5	
	男	710	972	▲ 27.0	722	▲ 1.7	
	女	934	1,076	▲ 13.2	929	0.5	
2	月間有効求職者数	計	70,287	72,822	▲ 3.5	72,870	▲ 3.5
		男	35,448	36,403	▲ 2.6	36,405	▲ 2.6
		女	34,714	36,274	▲ 4.3	36,345	▲ 4.5

- (注) 1. 新規求職申込件数の内訳は、「常用」で集計されているため「一般」の数値(本日配付資料の原数値)とは一致しません。
 2. 性別を記入しない求職申込が可能なため、男女の数値の和と計欄の数値とは一致しません。
 3. 「1のうち離職者」欄と「その内訳3項目」の欄は、主要な項目のみ記載のため合計数と一致しません。

第7表 雇用保険受給者実人員の推移

単位:人・%

年度	14年度	15年度	16年度	17年度	18年度	19年度	20年度	21年度	22年度	23年度	24年度	25年度	26年度
区分	平均	平均	平均	平均	平均	平均	平均	平均	平均	平均	平均	平均	平均
受給者実人員	45,493	36,307	28,772	25,503	23,127	21,982	22,555	32,697	28,447	25,507	23,831	20,828	18,178
前年度比	▲ 0.2	▲ 20.2	▲ 20.8	▲ 11.4	▲ 9.3	▲ 5.0	2.6	45.0	▲ 13.0	▲ 10.3	▲ 6.6	▲ 12.6	▲ 12.7

年度	平成26年		平成27年										
	11月	12月	1月	2月	3月	4月	5月	6月	7月	8月	9月	10月	11月
受給者実人員	17,306	18,181	17,195	16,645	16,650	15,950	15,784	18,265	18,294	18,771	18,685	18,025	17,250
前年同月比	▲ 14.4	▲ 8.5	▲ 9.1	▲ 7.0	▲ 4.2	▲ 2.3	▲ 14.3	▲ 3.2	▲ 6.5	▲ 4.1	▲ 6.4	▲ 7.4	▲ 0.3

第8表 職業別有効求人、有効求職、有効求人倍率の状況(常用(パートを含む))(原数値)

単位:人・%・倍・ポイント

職業別	項目	月間有効求人数			月間有効求職者数			月間有効求人倍率		
		26年11月	27年11月	前年同月比	26年11月	27年11月	前年同月比	26年11月	27年11月	前年同月比
合計		60,052	67,586	12.5	72,870	70,287	▲ 3.5	0.82	0.96	0.14 ポ
A	管理的職業	202	194	▲ 4.0	361	371	2.8	0.56	0.52	▲ 0.04 ポ
B	専門的・技術的職業	12,837	14,448	12.5	8,907	8,854	▲ 0.6	1.44	1.63	0.19 ポ
C	事務的職業	5,328	5,971	12.1	24,311	23,168	▲ 4.7	0.22	0.26	0.04 ポ
D	販売の職業	5,975	7,429	24.3	7,680	7,072	▲ 7.9	0.78	1.05	0.27 ポ
E	サービスの職業	13,944	16,608	19.1	7,750	7,281	▲ 6.1	1.80	2.28	0.48 ポ
F	保安の職業	2,706	3,021	11.6	614	562	▲ 8.5	4.41	5.38	0.97 ポ
G	農林漁業の職業	305	324	6.2	392	416	6.1	0.78	0.78	0.00 ポ
H	生産工程の職業	5,157	5,352	3.8	4,601	4,374	▲ 4.9	1.12	1.22	0.10 ポ
I	輸送・機械運転の職業	3,896	3,900	0.1	2,897	2,884	▲ 0.4	1.34	1.35	0.01 ポ
J	建設・採掘の職業	3,644	3,881	6.5	981	876	▲ 10.7	3.71	4.43	0.72 ポ
K	運搬・清掃・包装等の職業	6,058	6,458	6.6	10,288	10,359	0.7	0.59	0.62	0.03 ポ

(注)1. 職業別常用求人・求職状況報告(月報)により主な職業のみを記載したため、職業の和と合計は一致しません。

(注)2. 月間有効求人倍率欄の前年同月比は、前年同月との増減をポイントで表示しています。

第9表 公共職業安定所別求職・求人・紹介・就職・充足・求人倍率

(平成27年11月内容)

		① 一般(新規学卒者を除きパートタイムを含む)							② 求人倍率		③ ①のうちパート				
		新規求職	有効求職	新規求人	有効求人	紹介件数	就職件数	充足数	新規	有効	新規求職	有効求職	新規求人	有効求人	
千葉県計	原数値	計	13,096	70,377	25,908	77,910	27,251	4,483	3,632	(1.83)	(1.07)				
		前年同月比	3.7	▲ 3.6	19.1	13.7	▲ 0.6	3.1	1.8	0.26ホ*	0.17ホ*	3.8	▲ 3.1	18.8	16.1
千葉県計	季調値	計	15,916	71,405	27,858	75,597				(1.68)	(1.04)				
		前月比	▲ 3.9	0.3	0.0	1.8				0.07ホ*	0.02ホ*				
ハ 口 ワ ク 別 内 記	千葉		▲ 7.3	▲ 5.0	37.6	20.9				(3.66)	(1.90)	▲ 0.8	▲ 3.7	26.8	21.7
			1,626	10,326	7,431	20,559	4,129	596	786	4.57	1.99	528	3,186	2,789	8,056
	市川		▲ 1.7	▲ 3.3	9.4	9.1				(1.77)	(0.89)	▲ 1.4	▲ 4.9	3.0	▲ 0.3
			940	6,308	1,616	5,739	2,223	313	241	1.72	0.91	274	1,826	750	2,534
	銚子		20.8	0.0	12.9	7.2				(1.32)	(0.79)	11.0	▲ 0.3	48.8	9.9
			459	2,142	665	1,814	764	230	177	1.45	0.85	151	732	308	754
	館山		5.8	▲ 1.6	25.8	15.0				(2.40)	(1.84)	▲ 1.7	▲ 2.0	2.2	11.4
			365	1,573	869	2,608	608	214	176	2.38	1.66	113	574	419	1,353
	木更津		8.9	▲ 3.0	31.0	23.9				(1.92)	(1.16)	▲ 11.3	▲ 7.0	0.0	21.3
			759	3,880	1,949	5,145	1,292	260	221	2.57	1.33	205	1,219	488	1,450
	佐原		28.0	▲ 2.7	▲ 10.4	6.9				(1.12)	(0.76)	7.0	▲ 3.8	16.2	11.7
			315	1,317	309	985	414	125	86	0.98	0.75	92	435	122	383
	茂原		1.5	▲ 2.1	20.0	18.5				(1.15)	(0.63)	20.5	2.2	29.9	26.0
			526	2,402	539	1,659	975	253	184	1.02	0.69	153	740	252	780
(いすみ)		▲ 31.1	▲ 10.8	9.6	▲ 9.6				(1.77)	(0.69)	▲ 45.2	▲ 20.6	7.7	▲ 2.0	
		82	633	148	443	234	65	49	1.80	0.70	23	197	70	200	
松戸		2.3	▲ 3.9	3.2	2.8				(1.19)	(0.71)	1.5	▲ 3.3	29.3	9.7	
		2,793	14,620	3,511	10,963	6,460	826	501	1.26	0.75	827	4,367	1,739	5,161	
(野田)		11.4	▲ 0.6	5.8	1.4				(1.04)	(0.78)	11.5	▲ 4.3	1.9	▲ 3.1	
		439	2,204	566	1,609	874	147	91	1.29	0.73	145	765	266	708	
船橋		5.8	▲ 3.0	15.5	15.3				(1.81)	(1.07)	9.0	▲ 1.3	25.8	27.5	
		2,242	12,627	4,291	13,765	4,675	638	486	1.91	1.09	729	4,137	1,905	6,156	
成田		1.0	▲ 8.5	9.0	15.4				(1.97)	(1.25)	4.0	▲ 5.9	▲ 2.1	13.6	
		986	5,086	2,114	6,566	1,647	351	311	2.14	1.29	312	1,698	923	2,618	
千葉南		12.0	▲ 1.2	19.3	11.6				(1.35)	(0.80)	14.2	0.4	22.9	17.4	
		1,564	7,259	1,900	6,055	2,956	465	323	1.21	0.83	450	2,241	687	2,004	

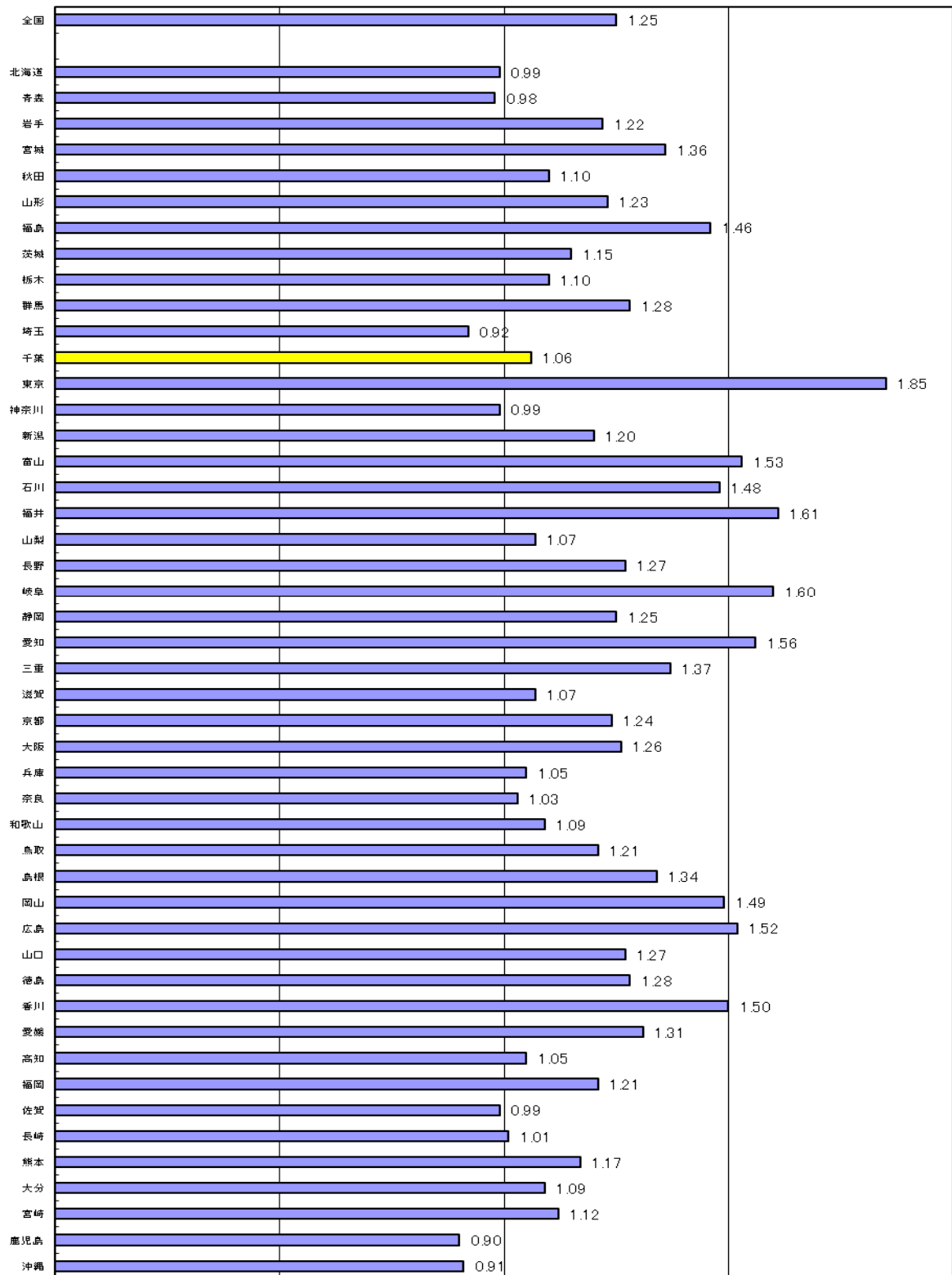
注① 所別欄()は、出張所で外数である。

注② 所別の上段は、前年同月比である。(%)

注③ 求人倍率欄()は、前月の求人倍率である。

都道府県別有効求人倍率(平成27年11月)

(倍)



(資料出所)厚生労働省「職業安定業務統計」

(注) 1. 季節調整値(毎年過去1年分のデータが揃う年初に改訂される。)

2. 新規学卒を除きパートタイムを含む

【参考】季節調整済 新規求人倍率(新規学卒者を除きパートタイムを含む)

西暦	和暦	1月	2月	3月	4月	5月	6月	7月	8月	9月	10月	11月	12月	年計	年度計
63年	38年	0.79	0.79	0.83	0.82	0.74	0.93	1.12	0.85	1.06	0.84	0.97	1.30	0.91	1.17
64年	39年	0.95	1.14	0.88	1.16	1.22	1.24	1.19	1.19	1.02	1.08	1.09	1.02	1.08	1.08
65年	40年	0.98	0.94	0.96	0.81	0.79	0.70	0.65	0.68	0.72	0.63	0.60	0.69	0.77	0.72
66年	41年	0.73	0.75	0.79	0.93	0.97	0.93	0.97	1.11	1.23	1.18	1.06	1.19	1.01	1.14
67年	42年	1.38	1.18	1.32	1.40	1.31	1.45	1.46	1.67	1.20	1.47	1.54	1.47	1.41	1.45
68年	43年	1.50	1.52	1.48	1.33	1.50	1.50	1.60	1.67	1.54	1.57	1.57	1.47	1.52	1.57
69年	44年	1.60	1.76	1.71	1.71	1.88	1.73	1.80	1.79	1.75	1.72	1.95	1.85	1.76	1.85
70年	45年	1.99	1.95	2.00	1.86	1.77	2.35	1.87	1.61	1.93	1.79	1.56	1.90	1.87	1.82
71年	46年	1.70	1.68	1.65	1.70	1.71	1.59	1.43	1.58	1.39	1.36	1.39	1.21	1.52	1.48
72年	47年	1.31	1.34	1.51	1.50	1.57	1.64	1.89	1.74	2.07	2.15	2.53	2.72	1.78	2.15
73年	48年	2.71	2.94	2.62	2.93	2.82	3.45	3.20	2.88	2.88	3.05	3.00	2.38	2.90	2.88
74年	49年	2.48	2.31	2.31	2.10	2.02	1.95	1.55	1.62	1.78	1.44	1.30	1.24	1.85	1.55
75年	50年	1.11	1.10	1.16	1.28	1.17	1.04	1.19	1.20	1.11	1.11	1.04	0.97	1.12	1.15
76年	51年	1.07	1.24	1.20	1.12	1.21	1.23	1.22	1.16	1.21	1.05	1.08	1.11	1.15	1.10
77年	52年	1.07	0.98	0.88	0.90	0.92	0.85	0.89	0.89	0.92	0.97	0.96	0.97	0.94	0.95
78年	53年	1.04	1.08	1.03	1.07	1.09	1.05	1.17	1.25	1.13	1.19	1.24	1.23	1.10	1.21
79年	54年	1.27	1.26	1.49	1.37	1.37	1.45	1.37	1.44	1.50	1.52	1.36	1.44	1.38	1.44
80年	55年	1.50	1.31	1.37	1.35	1.33	1.36	1.23	1.15	1.21	1.15	1.25	1.16	1.27	1.24
81年	56年	1.10	1.14	1.06	1.02	0.95	1.05	1.11	1.00	1.05	0.92	0.91	0.94	1.02	1.06
82年	57年	0.87	0.94	0.86	0.89	1.02	1.08	1.04	0.97	0.96	1.15	0.85	0.99	0.97	0.96
83年	58年	0.99	0.96	0.89	0.90	0.91	0.85	0.92	0.94	0.97	0.89	0.95	0.92	0.92	0.92
84年	59年	0.95	0.93	0.93	0.92	0.99	0.91	0.94	0.98	0.88	1.00	0.93	0.99	0.95	0.96
85年	60年	0.92	1.02	0.95	0.93	0.94	0.95	0.90	0.93	0.94	0.85	0.94	0.94	0.94	0.92
86年	61年	0.91	0.92	0.92	0.88	0.86	0.86	0.85	0.93	0.98	0.95	0.82	0.95	0.90	0.93
87年	62年	0.99	1.05	1.17	1.29	1.10	1.27	1.43	1.51	1.48	1.59	1.60	1.66	1.32	1.51
88年	63年	1.78	1.72	1.84	1.95	1.94	2.02	2.10	1.99	2.06	2.00	2.11	2.22	1.97	2.09
89年	64年	2.26	2.28	2.26	2.25	2.37	2.31	2.37	2.39	2.53	2.52	2.64	2.40	2.37	2.45
90年	02年	2.58	2.62	2.44	2.61	2.52	2.70	2.39	2.43	2.41	2.37	2.40	2.40	2.49	2.45
91年	03年	2.25	2.51	2.48	2.37	2.58	2.41	2.33	2.23	2.26	2.23	2.29	2.23	2.35	2.22
92年	04年	2.02	2.02	1.84	1.81	1.67	1.69	1.62	1.58	1.61	1.52	1.39	1.41	1.66	1.50
93年	05年	1.44	1.27	1.21	1.24	1.22	1.16	1.12	1.09	1.02	1.01	0.96	0.93	1.14	1.05
94年	06年	0.96	0.93	0.95	0.94	0.92	0.97	0.96	0.95	0.99	0.84	0.92	0.89	0.94	0.91
95年	07年	0.80	0.88	0.86	0.88	0.91	0.83	0.86	0.91	0.91	0.91	0.94	0.97	0.88	0.93
96年	08年	0.92	1.02	1.07	1.01	1.03	1.00	1.07	0.95	1.03	1.09	1.02	1.09	1.02	1.03
97年	09年	1.05	1.04	1.07	1.00	1.03	1.07	0.98	0.97	0.98	0.92	0.92	0.91	0.99	0.92
98年	10年	0.85	0.83	0.76	0.80	0.81	0.79	0.79	0.77	0.74	0.74	0.71	0.71	0.77	0.75
99年	11年	0.74	0.74	0.72	0.76	0.66	0.67	0.76	0.68	0.73	0.76	0.74	0.76	0.73	0.75
00年	12年	0.80	0.82	0.83	0.86	0.88	0.93	0.91	0.94	0.96	0.99	1.00	1.02	0.91	0.96
01年	13年	1.04	1.00	1.03	1.39	1.19	1.02	1.08	0.96	0.86	0.90	0.93	0.78	1.01	0.96
02年	14年	0.82	0.88	0.79	0.75	0.83	0.85	0.81	0.91	0.88	0.84	0.85	0.92	0.84	0.86
03年	15年	0.92	0.88	0.95	0.93	0.92	0.92	0.97	1.00	0.96	0.97	1.00	0.98	0.95	0.98
04年	16年	1.05	1.04	1.02	1.08	0.89	1.06	1.07	1.08	1.26	1.28	1.37	1.33	1.11	1.20
05年	17年	1.32	1.38	1.36	1.34	1.31	1.39	1.36	1.30	1.30	1.30	1.38	1.34	1.33	1.35
06年	18年	1.39	1.50	1.38	1.34	1.38	1.46	1.40	1.27	1.36	1.41	1.38	1.47	1.39	1.39
07年	19年	1.38	1.43	1.46	1.56	1.57	1.50	1.46	1.48	1.36	1.44	1.47	1.35	1.45	1.44
08年	20年	1.36	1.36	1.34	1.24	1.33	1.23	1.19	1.18	1.08	1.01	0.97	0.97	1.19	1.04
09年	21年	0.93	0.81	0.82	0.77	0.70	0.74	0.69	0.71	0.77	0.73	0.69	0.78	0.75	0.73
10年	22年	0.72	0.76	0.79	0.78	0.81	0.76	0.79	0.84	0.87	0.83	0.86	0.84	0.80	0.84
11年	23年	0.85	0.95	0.94	0.91	0.74	0.85	0.96	0.92	0.98	0.96	1.04	0.95	0.92	0.95
12年	24年	1.09	1.05	1.05	1.11	1.13	1.14	1.19	1.17	1.14	1.14	1.15	1.16	1.13	1.15
13年	25年	1.15	1.12	1.18	1.16	1.25	1.33	1.27	1.28	1.36	1.42	1.43	1.46	1.27	1.37
14年	26年	1.52	1.53	1.55	1.50	1.51	1.51	1.51	1.47	1.42	1.58	1.47	1.48	1.50	1.51
15年	27年	1.58	1.54	1.51	1.70	1.76	1.64	1.74	1.80	1.82	1.68	1.75			

(注) 平成26年12月以前の数値は新季節調整値により改訂されています。

(注) 塗りつぶし部分は過去の最高と最低の数値です。

(注) 年計及び年度計は実数値です。

【参考】季節調整済 有効求人倍率(新規学卒者を除きパートタイムを含む)

西暦	和暦	1月	2月	3月	4月	5月	6月	7月	8月	9月	10月	11月	12月	年計	年度計
63年	38年	0.56	0.55	0.58	0.60	0.60	0.64	0.74	0.73	0.75	0.71	0.76	0.89	0.69	0.76
64年	39年	0.84	0.88	0.82	0.87	0.86	0.86	0.85	0.85	0.80	0.80	0.74	0.72	0.83	0.81
65年	40年	0.73	0.73	0.77	0.69	0.68	0.63	0.54	0.56	0.54	0.56	0.51	0.50	0.63	0.57
66年	41年	0.52	0.51	0.58	0.65	0.75	0.71	0.73	0.82	0.93	1.03	1.02	1.05	0.79	0.92
67年	42年	1.04	1.03	1.11	1.15	1.14	1.24	1.27	1.26	1.22	1.33	1.34	1.34	1.22	1.28
68年	43年	1.34	1.33	1.30	1.28	1.37	1.42	1.53	1.67	1.51	1.45	1.40	1.41	1.43	1.48
69年	44年	1.57	1.56	1.44	1.56	1.64	1.57	1.58	1.53	1.56	1.55	1.61	1.67	1.57	1.65
70年	45年	1.76	1.84	1.77	1.87	1.74	1.82	1.74	1.71	1.64	1.62	1.55	1.58	1.72	1.68
71年	46年	1.50	1.48	1.47	1.32	1.42	1.32	1.21	1.28	1.24	1.30	1.32	1.27	1.34	1.29
72年	47年	1.23	1.22	1.26	1.25	1.22	1.22	1.37	1.49	1.64	1.67	1.81	1.95	1.43	1.67
73年	48年	2.09	2.35	2.21	2.30	2.27	2.47	2.46	2.33	2.24	2.31	2.29	2.26	2.30	2.27
74年	49年	2.15	1.96	1.96	1.94	1.86	1.78	1.58	1.54	1.49	1.40	1.31	1.19	1.67	1.41
75年	50年	1.03	0.95	0.90	0.95	0.90	0.85	0.84	0.86	0.78	0.74	0.70	0.68	0.84	0.79
76年	51年	0.71	0.77	0.81	0.85	0.80	0.79	0.80	0.81	0.79	0.78	0.77	0.80	0.79	0.78
77年	52年	0.81	0.80	0.77	0.72	0.73	0.73	0.71	0.70	0.71	0.73	0.70	0.69	0.74	0.71
78年	53年	0.68	0.69	0.64	0.59	0.62	0.63	0.66	0.70	0.72	0.73	0.77	0.75	0.68	0.72
79年	54年	0.78	0.78	0.86	0.89	0.96	0.97	0.97	0.94	0.94	0.94	0.91	0.89	0.90	0.94
80年	55年	0.91	0.89	0.90	0.86	0.85	0.85	0.81	0.78	0.78	0.75	0.83	0.81	0.83	0.83
81年	56年	0.80	0.80	0.78	0.75	0.70	0.66	0.69	0.68	0.66	0.62	0.61	0.60	0.69	0.66
82年	57年	0.60	0.58	0.56	0.60	0.63	0.64	0.65	0.64	0.62	0.66	0.63	0.62	0.62	0.60
83年	58年	0.61	0.57	0.55	0.55	0.55	0.53	0.53	0.54	0.55	0.55	0.56	0.56	0.55	0.56
84年	59年	0.58	0.60	0.60	0.62	0.63	0.62	0.62	0.61	0.58	0.60	0.62	0.63	0.61	0.62
85年	60年	0.63	0.62	0.62	0.60	0.61	0.61	0.62	0.62	0.62	0.61	0.61	0.62	0.62	0.61
86年	61年	0.63	0.60	0.60	0.59	0.58	0.56	0.57	0.55	0.57	0.56	0.54	0.56	0.58	0.57
87年	62年	0.57	0.60	0.62	0.66	0.64	0.66	0.73	0.79	0.83	0.89	0.92	0.93	0.73	0.83
88年	63年	0.95	0.97	1.02	1.07	1.08	1.11	1.20	1.16	1.17	1.18	1.19	1.22	1.11	1.18
89年	64年	1.24	1.27	1.28	1.29	1.34	1.31	1.31	1.30	1.35	1.37	1.42	1.42	1.33	1.37
90年	02年	1.45	1.46	1.46	1.51	1.48	1.48	1.44	1.42	1.40	1.38	1.38	1.43	1.44	1.42
91年	03年	1.38	1.39	1.39	1.40	1.41	1.41	1.41	1.35	1.33	1.31	1.30	1.32	1.36	1.31
92年	04年	1.23	1.17	1.12	1.07	1.01	1.01	0.99	0.97	0.95	0.92	0.90	0.85	1.01	0.92
93年	05年	0.83	0.80	0.74	0.71	0.69	0.67	0.64	0.62	0.60	0.58	0.55	0.53	0.66	0.59
94年	06年	0.53	0.51	0.51	0.50	0.50	0.50	0.51	0.51	0.52	0.48	0.47	0.49	0.50	0.49
95年	07年	0.47	0.47	0.47	0.47	0.48	0.47	0.47	0.47	0.48	0.49	0.49	0.50	0.48	0.50
96年	08年	0.52	0.53	0.55	0.55	0.55	0.54	0.54	0.54	0.54	0.56	0.58	0.58	0.55	0.56
97年	09年	0.58	0.57	0.57	0.57	0.57	0.56	0.55	0.55	0.53	0.52	0.50	0.49	0.55	0.52
98年	10年	0.48	0.48	0.45	0.44	0.44	0.42	0.42	0.42	0.42	0.40	0.39	0.38	0.43	0.41
99年	11年	0.39	0.38	0.38	0.36	0.37	0.37	0.37	0.36	0.38	0.38	0.39	0.40	0.38	0.39
00年	12年	0.41	0.41	0.43	0.44	0.46	0.48	0.49	0.50	0.51	0.52	0.53	0.55	0.48	0.51
01年	13年	0.54	0.54	0.55	0.62	0.58	0.56	0.56	0.55	0.53	0.51	0.50	0.48	0.54	0.52
02年	14年	0.47	0.46	0.46	0.45	0.45	0.45	0.46	0.48	0.48	0.48	0.49	0.48	0.47	0.48
03年	15年	0.50	0.51	0.52	0.53	0.54	0.55	0.56	0.57	0.58	0.59	0.60	0.61	0.55	0.58
04年	16年	0.62	0.63	0.62	0.63	0.61	0.63	0.64	0.66	0.71	0.76	0.81	0.80	0.67	0.72
05年	17年	0.81	0.82	0.84	0.85	0.84	0.85	0.82	0.83	0.83	0.82	0.83	0.85	0.83	0.84
06年	18年	0.86	0.87	0.89	0.91	0.90	0.92	0.92	0.90	0.89	0.89	0.91	0.91	0.90	0.91
07年	19年	0.92	0.91	0.90	0.95	0.97	1.00	0.98	0.97	0.95	0.94	0.92	0.91	0.94	0.94
08年	20年	0.89	0.88	0.88	0.87	0.87	0.85	0.83	0.79	0.75	0.71	0.68	0.65	0.80	0.72
09年	21年	0.63	0.58	0.54	0.48	0.44	0.43	0.41	0.40	0.41	0.41	0.40	0.40	0.46	0.42
10年	22年	0.40	0.41	0.42	0.43	0.44	0.44	0.45	0.46	0.46	0.47	0.48	0.48	0.44	0.47
11年	23年	0.48	0.51	0.51	0.53	0.50	0.50	0.51	0.53	0.55	0.55	0.56	0.57	0.53	0.55
12年	24年	0.61	0.61	0.61	0.64	0.65	0.67	0.69	0.68	0.66	0.67	0.67	0.68	0.65	0.67
13年	25年	0.67	0.67	0.67	0.67	0.70	0.72	0.74	0.74	0.76	0.80	0.82	0.84	0.73	0.78
14年	26年	0.86	0.87	0.88	0.89	0.90	0.90	0.91	0.91	0.89	0.90	0.90	0.91	0.89	0.91
15年	27年	0.90	0.95	0.94	0.99	1.00	1.00	1.02	1.05	1.08	1.04	1.06			

(注) 平成26年12月以前の数値は新季節調整値により改訂されています。

(注) 塗りつぶし部分は過去の最高と最低の数値です。

(注) 年計及び年度計は実数値です。