

厚生労働省
千葉労働局発表
平成26年12月26日

【照会先】千葉労働局職業安定部
職業安定課長 石橋 登
職業安定課長補佐 角田 賢治
電 話 043-221-4081

報道関係者各位

平成27年3月新規学校卒業予定者の就職内定状況等について
～就職内定率は大学生等が前年度比4.0P増の64.8%、
高校生が前年度比3.3P増の77.6%～

千葉労働局では、平成27年3月新規学校卒業予定者の求人・求職・就職内定状況を取りまとめました。その概要は次のとおりです。

「新卒応援ハローワーク」等では、一人でも多くの新卒者が卒業までに内定を得られるよう就職支援を実施してまいります。

I 就職内定状況

1 新規大学等卒業予定者の就職内定状況等（平成26年12月1日現在）【第1表】

- 就職内定率 64.8%で、前年同期比4.0ポイントの増
- 就職内定者数 15,894人で、前年同期比7.0%の増
- 求職者数 24,539人で、前年同期比0.4%の増

[大学（大学院を含む）]

- ・ 就職内定率は65.8%で、前年同期比5.9ポイントの増
- ・ 就職内定者数は11,855人で、前年同期比10.3%の増
- ・ 求職者数は18,028人で、前年同期比0.6%の増

[短大]

- ・ 就職内定率は43.6%で、前年同期比7.4ポイントの減
- ・ 就職内定者数は653人で、前年同期比14.5%の減
- ・ 求職者数は1,497人で、前年同期比0.1%の減

[専修学校（高専を含む）]

- ・ 就職内定率は67.5%で、前年同期比0.9ポイントの増
- ・ 就職内定者数は3,386人で、前年同期比1.4%の増
- ・ 求職者数は5,014人で、前年同期と同水準

上記調査は、千葉労働局管内の大学34校、短大11校、専修学校（高専含む）58校が12月1日時点で学生からの報告等により把握している内定状況等を取りまとめたものです。本調査は大学等の協力により可能な範囲で把握した数字を取りまとめており、報告のない学生や連絡の取れない学生など

は未内定として計上しています。

なお、厚生労働省及び文部科学省が公表している「大学等卒業予定者の就職内定状況調査」は抽出調査として実施しており、調査時点ごとに、電話・面接等の方法により抽出した学生全員に対して学校を通じて内定状況を確認した結果であり、調査方法等が異なることから、この調査と直接数値を比較できるものではありません。

2 新規高等学校卒業予定者の就職内定状況等（平成 26 年 11 月末日現在）【第 6 表】

- 就職内定率 77.6%で、前年同期比3.3ポイントの増
- 就職内定者数 4,553人で、前年同期比8.6%の増
- 求職者数 5,871人で、前年同期比4.0%の増
- 求人数 9,829人で、前年同期比35.7%の増
- 求人倍率 1.67倍で、前年同期比0.39ポイントの増

3 新規中学校卒業予定者の就職内定状況等（平成 26 年 11 月末日現在）【第 6 表】

- 求職者数 34人で、前年同期比15.0%の減
- 求人数 43人で、前年同期比126.3%の増
- 求人倍率 1.26倍で、前年同期比0.78ポイントの増

※中学校卒業予定者に係る採用選考及び採用内定の開始日は1月1日からとなります。

II 新規学校卒業者に対する就職支援等について

■「新卒応援ハローワーク」等における支援

「新卒応援ハローワーク」や安定所では、学卒ジョブサポーターを配置し、学校等との連携により新卒者への就職支援を実施しています。

- 学卒ジョブサポーターによる就職まで一貫した担当者制による個別支援（職業相談・応募先の選定・履歴書等の作成相談・面接指導など）
- 学校への出張相談・求人情報の提供
- 職業適性検査、各種セミナー・ガイダンスの開催
- 就職面接会・企業説明会の実施による中堅・中小企業とのマッチングの促進
- 保護者に対する職業環境等の啓発
- 臨床心理士によるリフレッシュ相談

■卒業後3年以内既卒者の新卒扱い

- 学校等を卒業後、少なくとも3年以内の方は新卒枠での応募受付を行うなど、若者の雇用機会の拡大に協力をお願いしています。

■平成 27 年度以降の卒業・修了予定者における就職・採用活動開始時期の変更

- 平成 27 年度卒業・修了予定者（現在の大学3年生等）から、広報活動は、卒業・修了年度に入る直前の3月1日以降に開始、その後の採用選考活動は、卒業・修了年度の8月1日以降に開始となります。

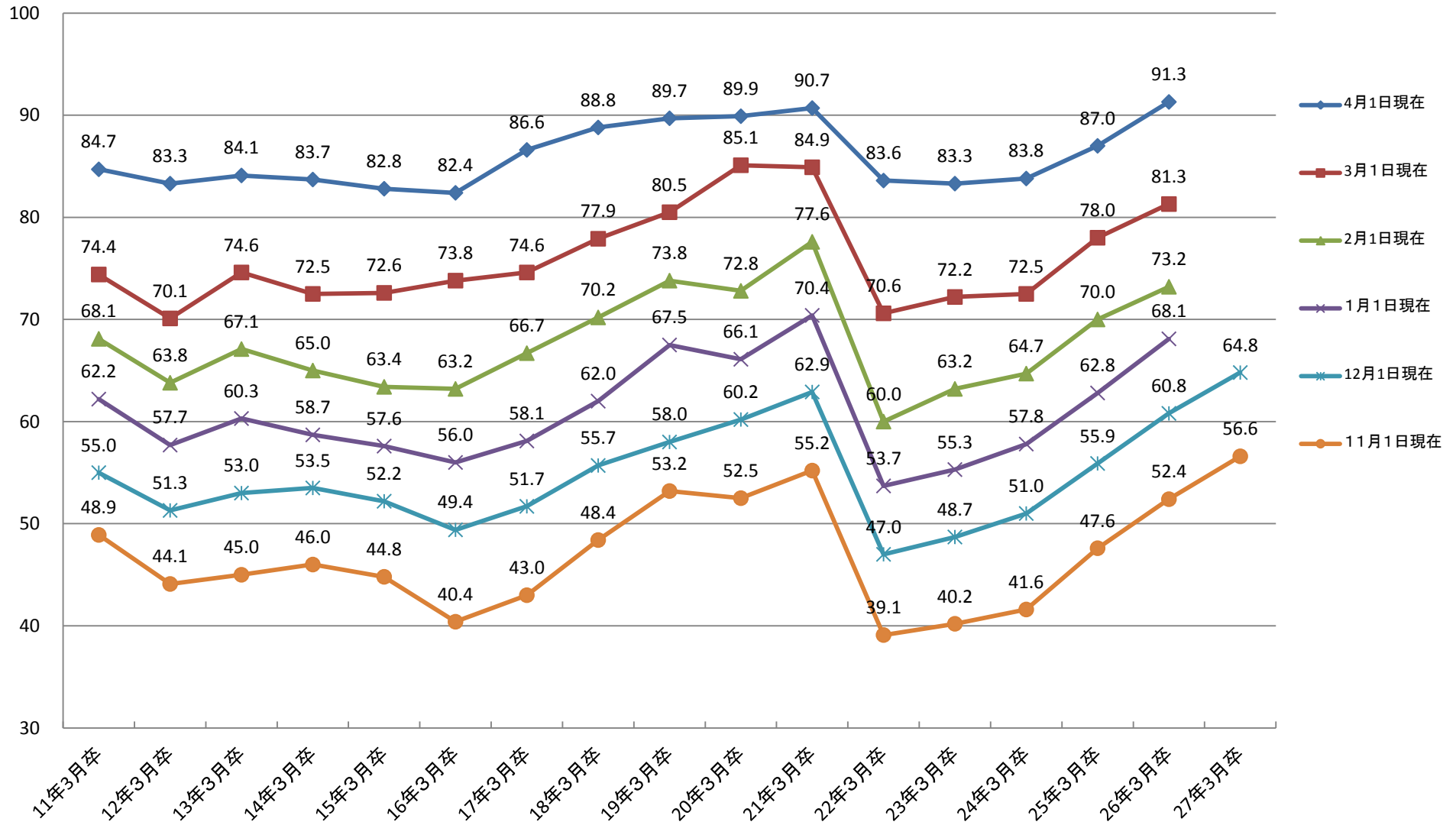
平成27年3月大学等新卒者就職状況(12月1日現在)

千葉労働局職業安定部

		平成27年3月卒業予定者		平成26年3月卒業予定者		前年同月比	
			女子		女子	% (ポイント)	女子
大学 (大学院)	卒業予定者	23,638	-	23,916	-	▲ 1.2 %	-
	求職者数	18,028	6,941	17,924	6,782	0.6 %	2.3 %
	就職内定者数 (内定率)	11,855 (65.8)	4,468 (64.4)	10,744 (59.9)	4,002 (59.0)	10.3 % (5.9P)	11.6 % (5.4P)
	未就職者数	6,173	2,473	7,180	2,780	▲ 14.0 %	▲ 11.0 %
	卒業予定者	1,750	-	1,761	-	▲ 0.6 %	-
短期大学	求職者数	1,497	1,382	1,498	1,393	▲ 0.1 %	▲ 0.8 %
	就職内定者数 (内定率)	653 (43.6)	616 (44.6)	764 (51.0)	727 (52.2)	▲ 14.5 % (▲ 7.4P)	▲ 15.3 % (▲ 7.6P)
	未就職者数	844	766	734	666	15.0 %	15.0 %
	卒業予定者	5,842	-	5,871	-	▲ 0.5 %	-
	求職者数	5,014	2,708	5,016	2,635	▲ 0.0 %	2.8 %
専修学校 (高専)	就職内定者数 (内定率)	3,386 (67.5)	1,795 (66.3)	3,340 (66.6)	1,694 (64.3)	1.4 % (0.9P)	6.0 % (2.0P)
	未就職者数	1,628	913	1,676	941	▲ 2.9 %	▲ 3.0 %
	卒業予定者	31,230	-	31,548	-	▲ 1.0 %	-
	求職者数	24,539	11,031	24,438	10,810	0.4 %	2.0 %
	就職内定者数 (内定率)	15,894 (64.8)	6,879 (62.4)	14,848 (60.8)	6,423 (59.4)	7.0 % (4.0P)	7.1 % (3.0P)
計	未就職者数	8,645	4,152	9,590	4,387	▲ 9.9 %	▲ 5.4 %

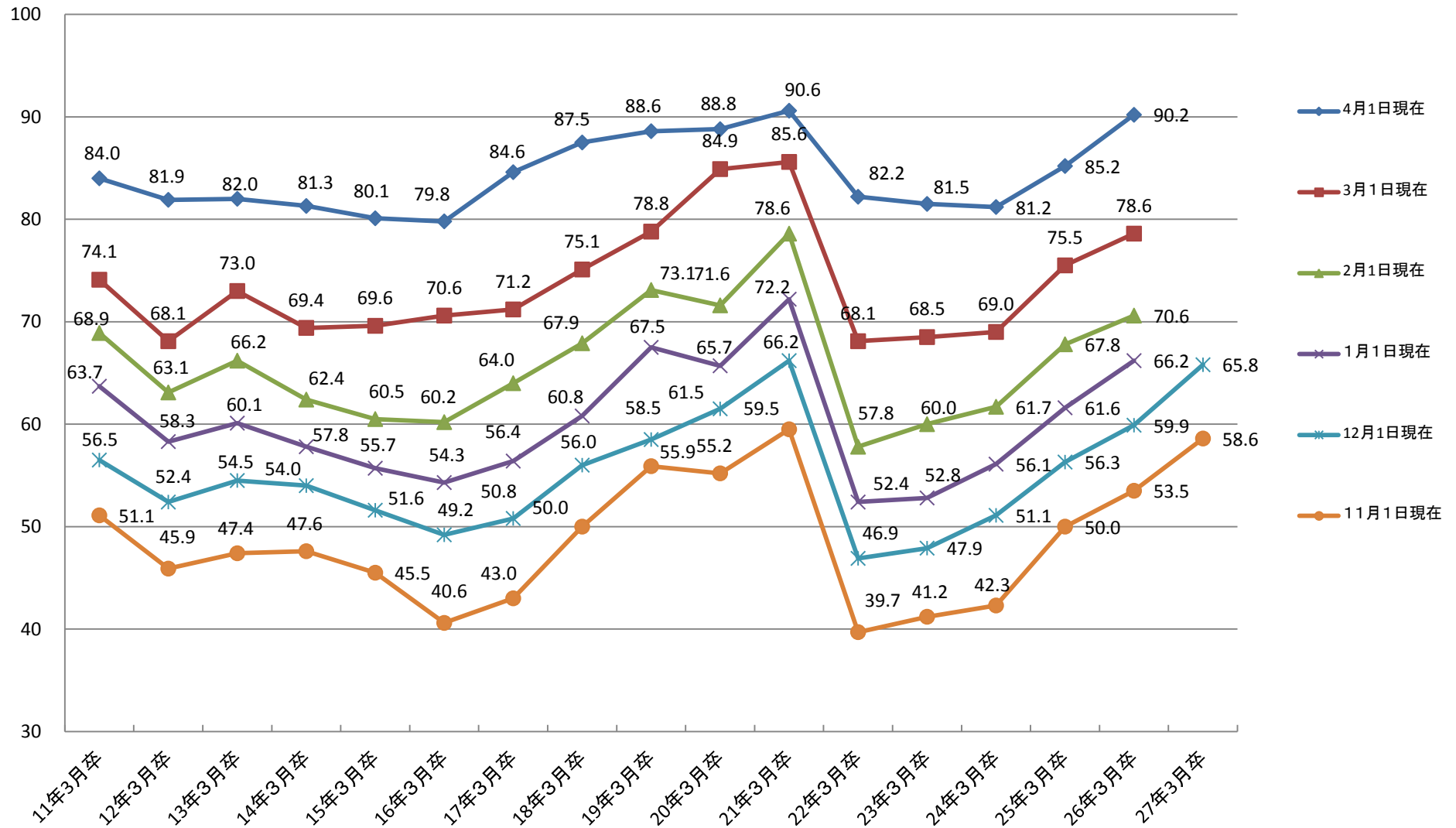
※ 大学(大学院) 34 校、短大 11 校、専修学校(高専) 58 校

大学等の就職内定状況(大学、短大、専修計)

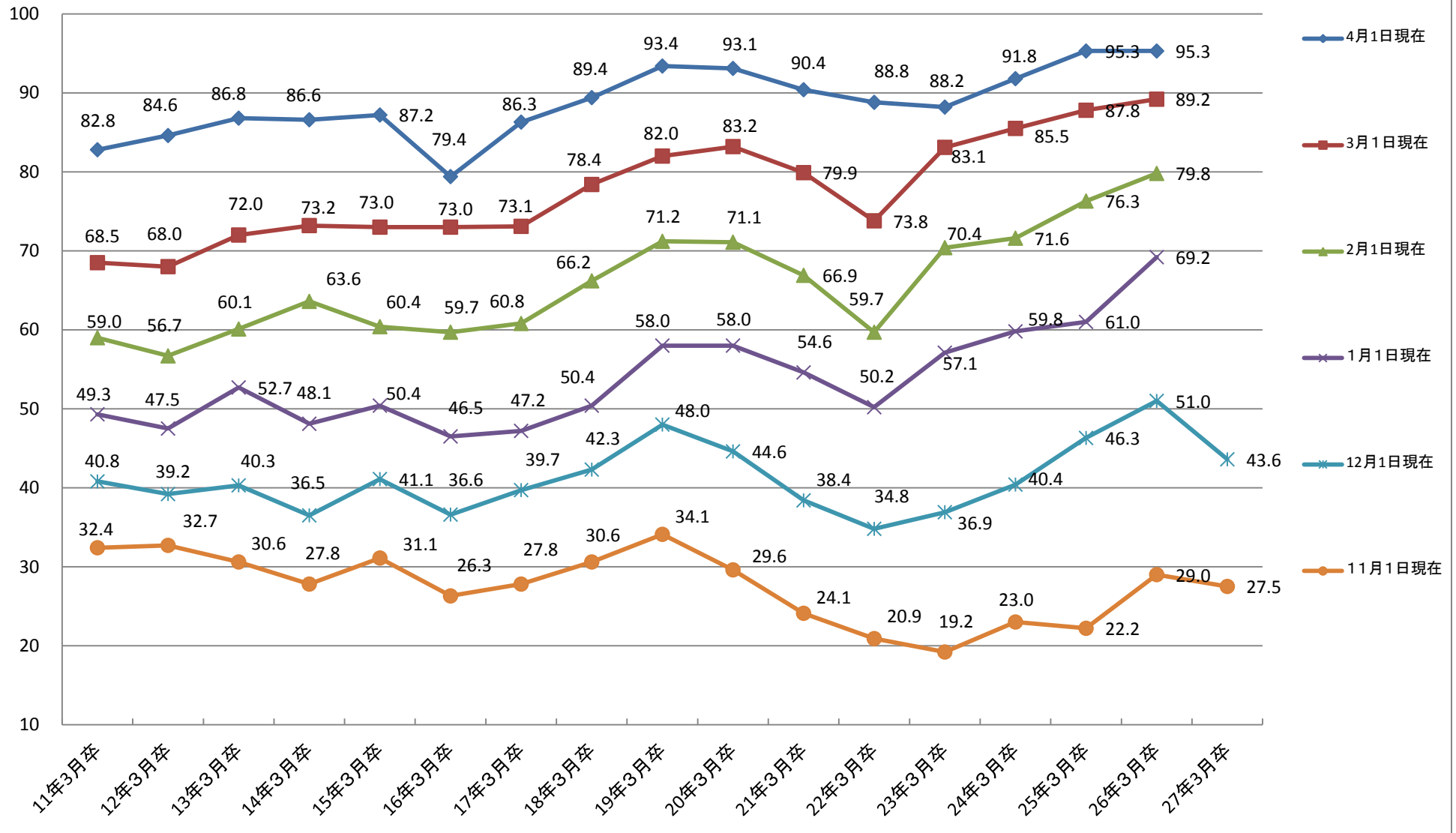


千葉労働局職業安定部

大学の就職内定状況

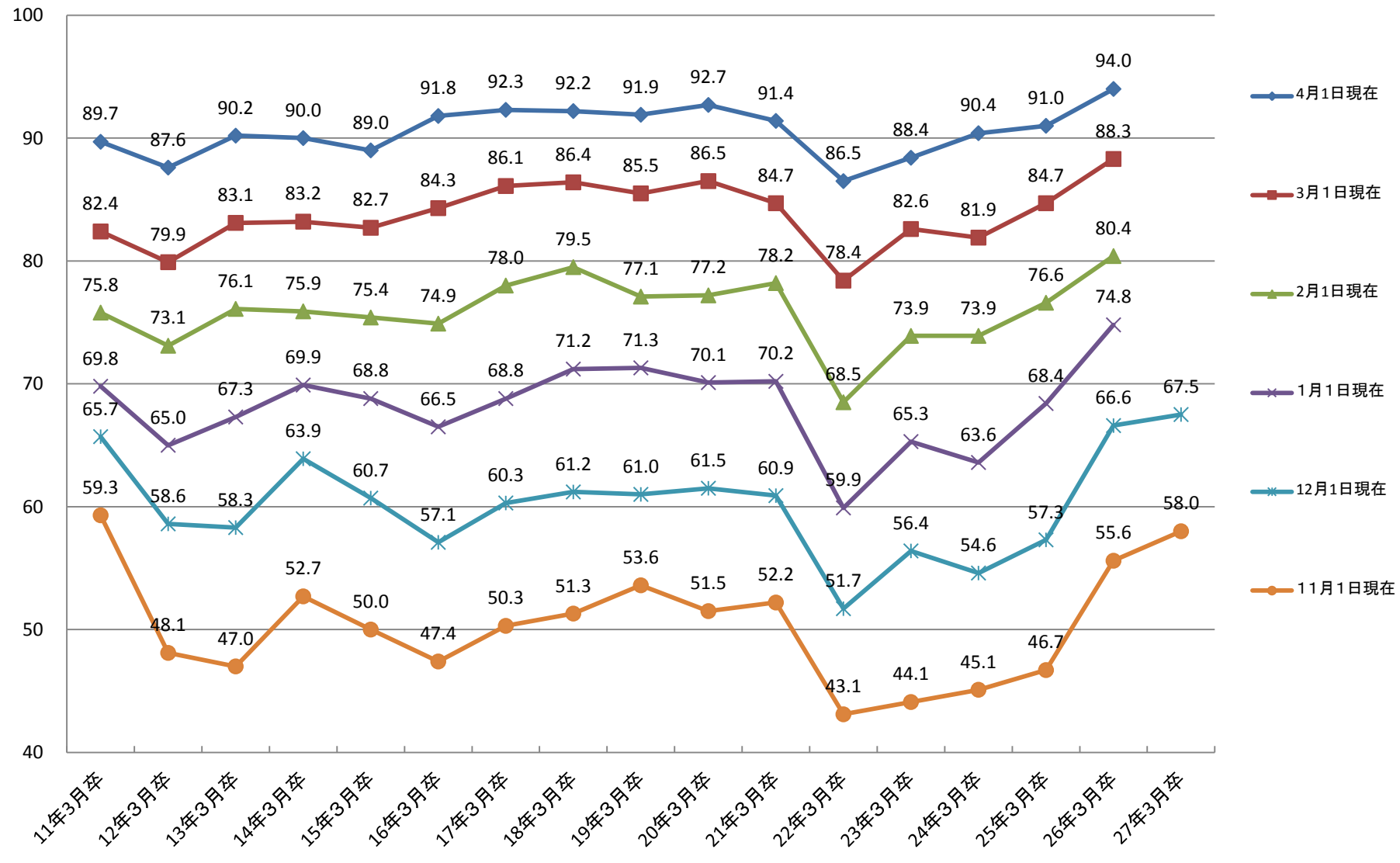


短大の就職内定状況



千葉労働局職業安定部

専修学校の就職内定状況



平成27年3月新規学校卒業予定者の求人・求職・就職内定状況（平成26年11月末現在）

千葉労働局職業安定部

項 目		平成27年3月 卒業者	平成26年3月 卒業者	対前年同月比
中学	1 求人数	43 人	19 人	126.3 %
	2 求職者数	34 人	40 人	▲ 15.0 %
	3 就職内定者数	0 人	0 人	— %
	4 求人倍率	1.26 倍	0.48 倍	0.78 P
	5 就職内定率	0.0 %	0.0 %	0.0 P
	6 未就職者数	34 人	40 人	▲ 15.0 %
高校	7 求人数	9,829 人	7,241 人	35.7 %
	8 求職者数	5,871 人	5,644 人	4.0 %
	9 就職内定者数	4,553 人	4,191 人	8.6 %
	10 求人倍率	1.67 倍	1.28 倍	0.39 P
	11 就職内定率	77.6 %	74.3 %	3.3 P
	12 未就職者数	1,318 人	1,453 人	▲ 9.3 %

注) 中学校卒業予定者に係る採用選考及び採用内定の開始日は1月1日からとなります。

平成26年3月高校新卒者の安定所別求人・求職・就職状況

平成26年11月末現在

千葉労働局職業安定部

安定所名	求人数		求職者数				就職内定者数				求人倍率		就職内定率			
	前年比		男女計	前年比	うち女	前年比	男女計	前年比	うち女	前年比	男女計	前年差	男女計	前年差	うち女	前年差
	人	%	人	%	人	%	人	%	人	%	倍	ポイント	%	ポイント	%	ポイント
計	(7,241)		(5,644)		(2,491)		(4,191)		(1,732)		(1.28)		(74.3)		(69.5)	
	9,829	35.7	5,871	4.0	2,565	3.0	4,553	8.6	1,999	15.4	1.67	0.39	77.6	3.3	77.9	8.4
千葉	(978)		(748)		(351)		(565)		(254)		(1.31)		(75.5)		(72.4)	
	1,327	35.7	831	11.1	405	15.4	650	15.0	312	22.8	1.60	0.29	78.2	2.7	77.0	4.6
市川	(428)		(345)		(165)		(237)		(103)		(1.24)		(68.7)		(62.4)	
	522	22.0	435	26.1	151	▲ 8.5	282	19.0	95	▲ 7.8	1.20	▲ 0.04	64.8	▲ 3.9	62.9	0.5
銚子	(324)		(360)		(127)		(285)		(100)		(0.90)		(79.2)		(78.7)	
	356	9.9	369	2.5	147	15.7	319	11.9	124	24.0	0.96	0.06	86.4	7.2	84.4	5.7
館山	(287)		(287)		(126)		(262)		(113)		(1.00)		(91.3)		(89.7)	
	367	27.9	242	▲ 15.7	88	▲ 30.2	211	▲ 19.5	79	▲ 30.1	1.52	0.52	87.2	▲ 4.1	89.8	0.1
木更津	(843)		(690)		(349)		(529)		(252)		(1.22)		(76.7)		(72.2)	
	1,316	56.1	688	▲ 0.3	321	▲ 8.0	554	4.7	250	▲ 0.8	1.91	0.69	80.5	3.8	77.9	5.7
佐原	(222)		(259)		(136)		(180)		(91)		(0.86)		(69.5)		(66.9)	
	292	31.5	242	▲ 6.6	116	▲ 14.7	180	0.0	87	▲ 4.4	1.21	0.35	74.4	4.9	75.0	8.1
茂原	(344)		(409)		(153)		(347)		(125)		(0.84)		(84.8)		(81.7)	
	488	41.9	402	▲ 1.7	161	5.2	355	2.3	138	10.4	1.21	0.37	88.3	3.5	85.7	4.0
松戸	(930)		(888)		(392)		(549)		(224)		(1.05)		(61.8)		(57.1)	
	1,096	17.8	940	5.9	422	7.7	660	20.2	319	42.4	1.17	0.12	70.2	8.4	75.6	18.5
船橋	(745)		(509)		(231)		(341)		(139)		(1.46)		(67.0)		(60.2)	
	937	25.8	552	8.4	281	21.6	423	24.0	223	60.4	1.70	0.24	76.6	9.6	79.4	19.2
成田	(692)		(405)		(193)		(326)		(155)		(1.71)		(80.5)		(80.3)	
	1,075	55.3	410	1.2	191	▲ 1.0	310	▲ 4.9	153	▲ 1.3	2.62	0.91	75.6	▲ 4.9	80.1	▲ 0.2
千葉南	(1,448)		(744)		(268)		(570)		(176)		(1.95)		(76.6)		(65.7)	
	2,053	41.8	760	2.2	282	5.2	609	6.8	219	24.4	2.70	0.75	80.1	3.5	77.7	12.0

注1 求職者数とは、学校又は公共職業安定所の紹介を希望する者のみの数である。

注2 ()内は、前年同期における状況である。

高校生の就職内定状況

