

厚生労働省
千葉労働局発表
平成26年11月28日

【照会先】千葉労働局職業安定部
職業安定課長 石橋 登
職業安定課長補佐 角田 賢治
電 話 043-221-4081

報道関係者各位

平成27年3月新規学校卒業予定者の就職内定状況等について
～就職内定率は大学生等が前年度比4.2P増の56.6%、
高校生が前年度比4.8P増の67.1%～

千葉労働局では、平成27年3月新規学校卒業予定者の求人・求職・就職内定状況を取りまとめました。その概要は次のとおりです。

「新卒応援ハローワーク」等では引き続き新卒者に対する就職支援を実施してまいります。

I 就職内定状況

1 新規大学等卒業予定者の就職内定状況等（平成26年11月1日現在）【第1表】

- 就職内定率 56.6%で、前年同期比4.2ポイントの増
- 就職内定者数 13,871人で、前年同期比9.5%の増
- 求職者数 24,509人で、前年同期比1.3%の増

[大学（大学院を含む）]

- ・ 就職内定率は58.6%で、前年同期比5.1ポイントの増
- ・ 就職内定者数は10,538人で、前年同期比10.6%の増
- ・ 求職者数は17,983人で、前年同期比1.0%の増

[短大]

- ・ 就職内定率は27.5%で、前年同期比1.5ポイントの減
- ・ 就職内定者数は410人で、前年同期比6.0%の減
- ・ 求職者数は1,490人で、前年同期比0.9%の減

[専修学校（高専を含む）]

- ・ 就職内定率は58.0%で、前年同期比2.4ポイントの増
- ・ 就職内定者数は2,923人で、前年同期比7.9%の増
- ・ 求職者数は5,036人で、前年同期比3.3%の増

上記調査は、千葉労働局管内の大学34校、短大11校、専修学校（高専含む）58校が11月1日時点で学生からの報告等により把握している内定状況等を取りまとめたものです。本調査は大学等の協力により可能な範囲で把握した数字を取りまとめており、報告のない学生や連絡の取れない学生など

は未内定として計上しています。

なお、厚生労働省及び文部科学省が公表している「大学等卒業予定者の就職内定状況調査」は抽出調査として実施しており、調査時点ごとに、電話・面接等の方法により抽出した学生全員に対して学校を通じて内定状況を確認した結果であり、調査方法等が異なることから、この調査と直接数値を比較できるものではありません。

2 新規高等学校卒業予定者の就職内定状況等（平成 26 年 10 月末日現在）【第 6 表】

- 就職内定率 67.1%で、前年同期比4.8ポイントの増
- 就職内定者数 3,939人で、前年同期比12.2%の増
- 求職者数 5,872人で、前年同期比4.1%の増
- 求人数 9,552人で、前年同期比36.8%の増
- 求人倍率 1.63倍で、前年同期比0.39ポイントの増

3 新規中学校卒業予定者の就職内定状況等（平成 26 年 10 月末日現在）【第 6 表】

- 求職者数 32人で、前年同期比22.0%の減
- 求人数 30人で、前年同期比57.9%の増
- 求人倍率 0.94倍で、前年同期比0.48ポイントの増

※中学校卒業予定者に係る採用選考及び採用内定の開始日は1月1日からとなります。

II 新規学校卒業者に対する就職支援等について

■「新卒応援ハローワーク」等における支援

「新卒応援ハローワーク」や安定所では、学卒ジョブサポーターを配置し、新卒者への就職支援を実施しています。

- 学卒ジョブサポーターによる就職まで一貫した担当者制による個別支援（職業相談・応募先の選定・履歴書等の作成相談・面接指導など）
- 学校への出張相談・求人情報の提供
- 職業適性検査、各種セミナー・ガイダンスの開催
- 就職面接会・企業説明会の実施による中堅・中小企業とのマッチングの促進
- 保護者に対する職業環境等の啓発
- 臨床心理士によるリフレッシュ相談

■卒業後3年以内既卒者の新卒扱い

- 学校等を卒業後、少なくとも3年以内の方は新卒枠での応募受付を行うなど、若者の雇用機会の拡大に協力をお願いします。

■平成 27 年度以降の卒業・修了予定者における就職・採用活動開始時期の変更

- 平成 27 年度卒業・修了予定者（現在の大学 3 年生等）から、広報活動は、卒業・修了年度に入る直前の 3 月 1 日以降に開始、その後の採用選考活動は、卒業・修了年度の 8 月 1 日以降に開始となります。

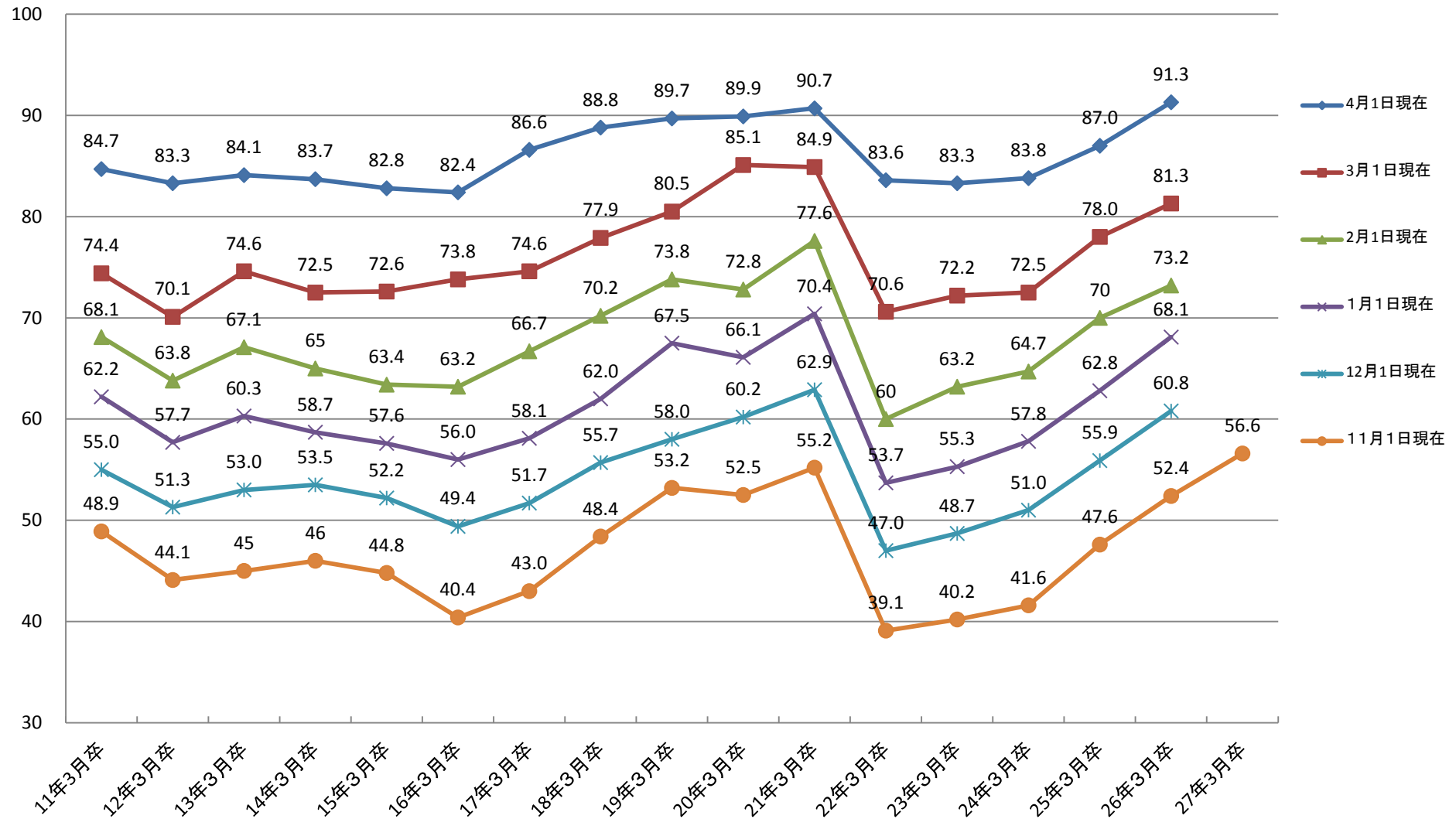
平成27年3月大学等新卒者就職状況(11月1日現在)

千葉労働局職業安定部

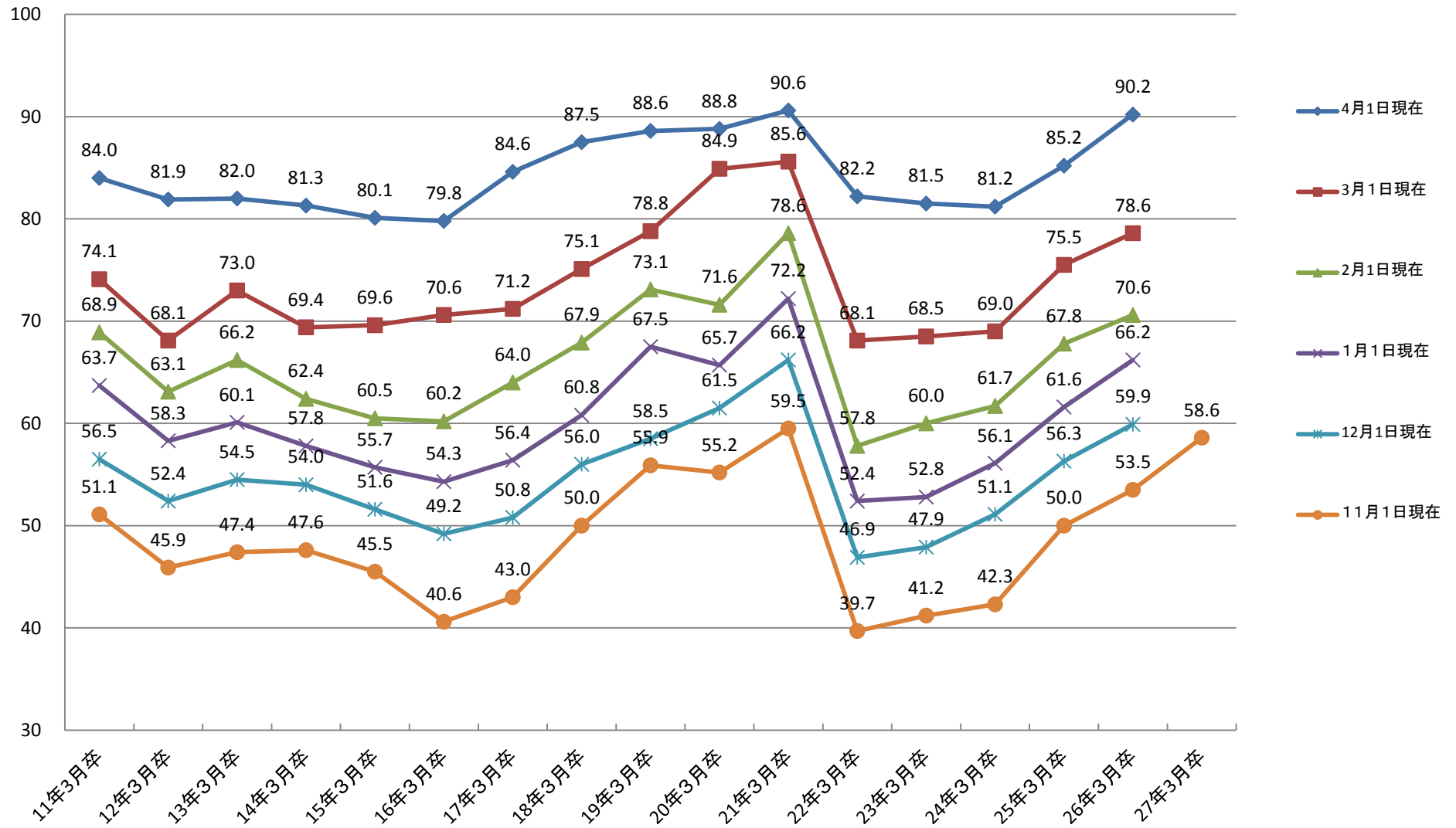
		平成27年3月卒業予定者		平成26年3月卒業予定者		前年同月比	
			女子		女子	% (ポイント)	女子
大学 (大学院)	卒業予定者	23,765	-	23,786	-	▲ 0.1 %	-
	求職者数	17,983	6,899	17,807	6,707	1.0 %	2.9 %
	就職内定者数	10,538	3,902	9,527	3,497	10.6 %	11.6 %
	(内定率)	(58.6)	(56.6)	(53.5)	(52.1)	(5.1P)	(4.5P)
	未就職者数	7,445	2,997	8,280	3,210	▲ 10.1 %	▲ 6.6 %
短期大学	卒業予定者	1,751	-	1,767	-	▲ 0.9 %	-
	求職者数	1,490	1,379	1,504	1,407	▲ 0.9 %	▲ 2.0 %
	就職内定者数	410	385	436	411	▲ 6.0 %	▲ 6.3 %
	(内定率)	(27.5)	(27.9)	(29.0)	(29.2)	(▲ 1.5P)	(▲ 1.3P)
	未就職者数	1,080	994	1,068	996	1.1 %	▲ 0.2 %
専修学校 (高専)	卒業予定者	5,855	-	5,694	-	2.8 %	-
	求職者数	5,036	2,717	4,873	2,607	3.3 %	4.2 %
	就職内定者数	2,923	1,525	2,708	1,381	7.9 %	10.4 %
	(内定率)	(58.0)	(56.1)	(55.6)	(53.0)	(2.4P)	(3.1P)
	未就職者数	2,113	1,192	2,165	1,226	▲ 2.4 %	▲ 2.8 %
計	卒業予定者	31,371	-	31,247	-	0.4 %	-
	求職者数	24,509	10,995	24,184	10,721	1.3 %	2.6 %
	就職内定者数	13,871	5,812	12,671	5,289	9.5 %	9.9 %
	(内定率)	(56.6)	(52.9)	(52.4)	(49.3)	(4.2P)	(3.6P)
	未就職者数	10,638	5,183	11,513	5,432	▲ 7.6 %	▲ 4.6 %

※ 大学(大学院) 34 校、短大 11 校、専修学校(高専) 58 校

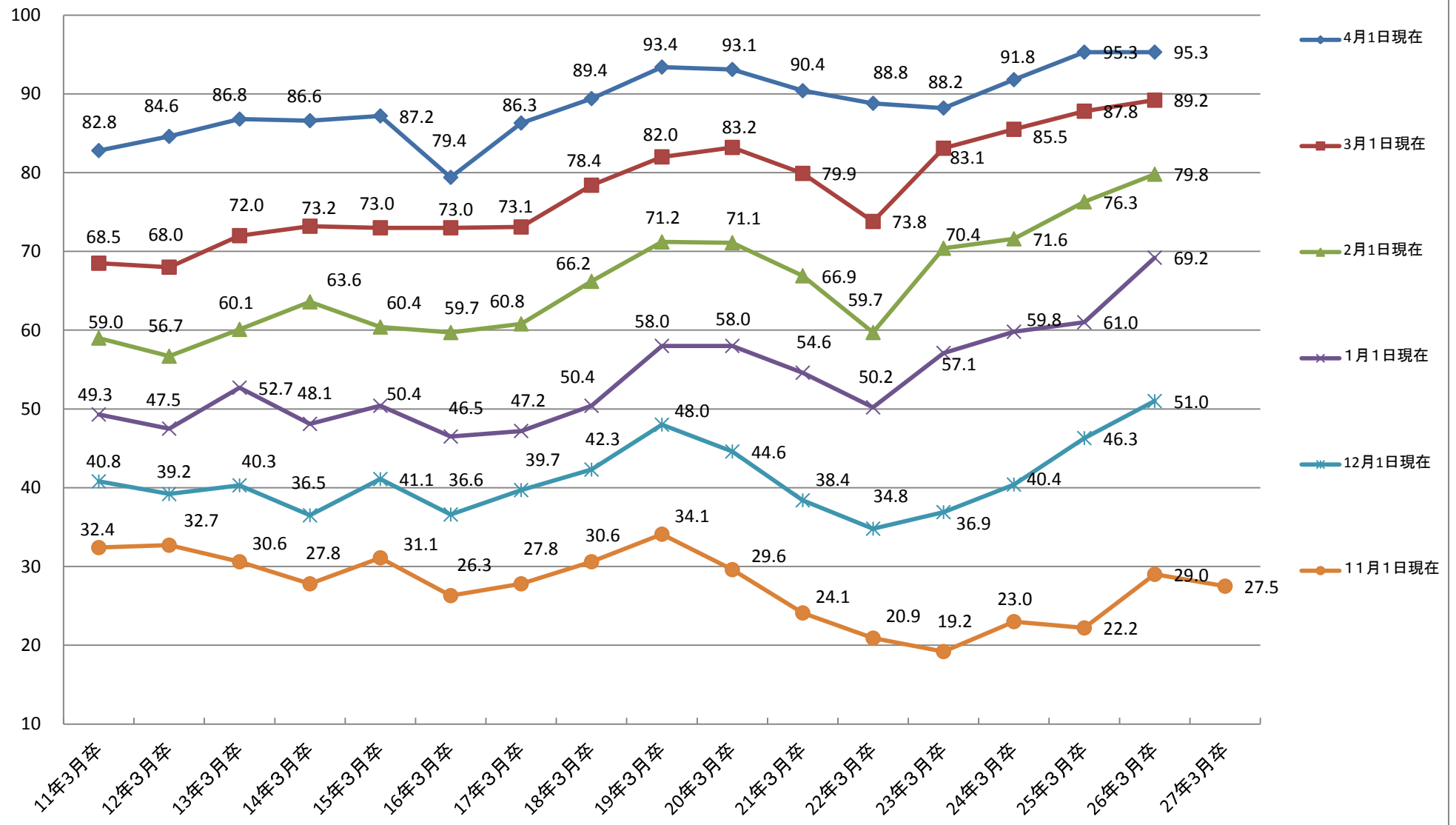
大学等の就職内定状況(大学、短大、専修計)



大学の就職内定状況

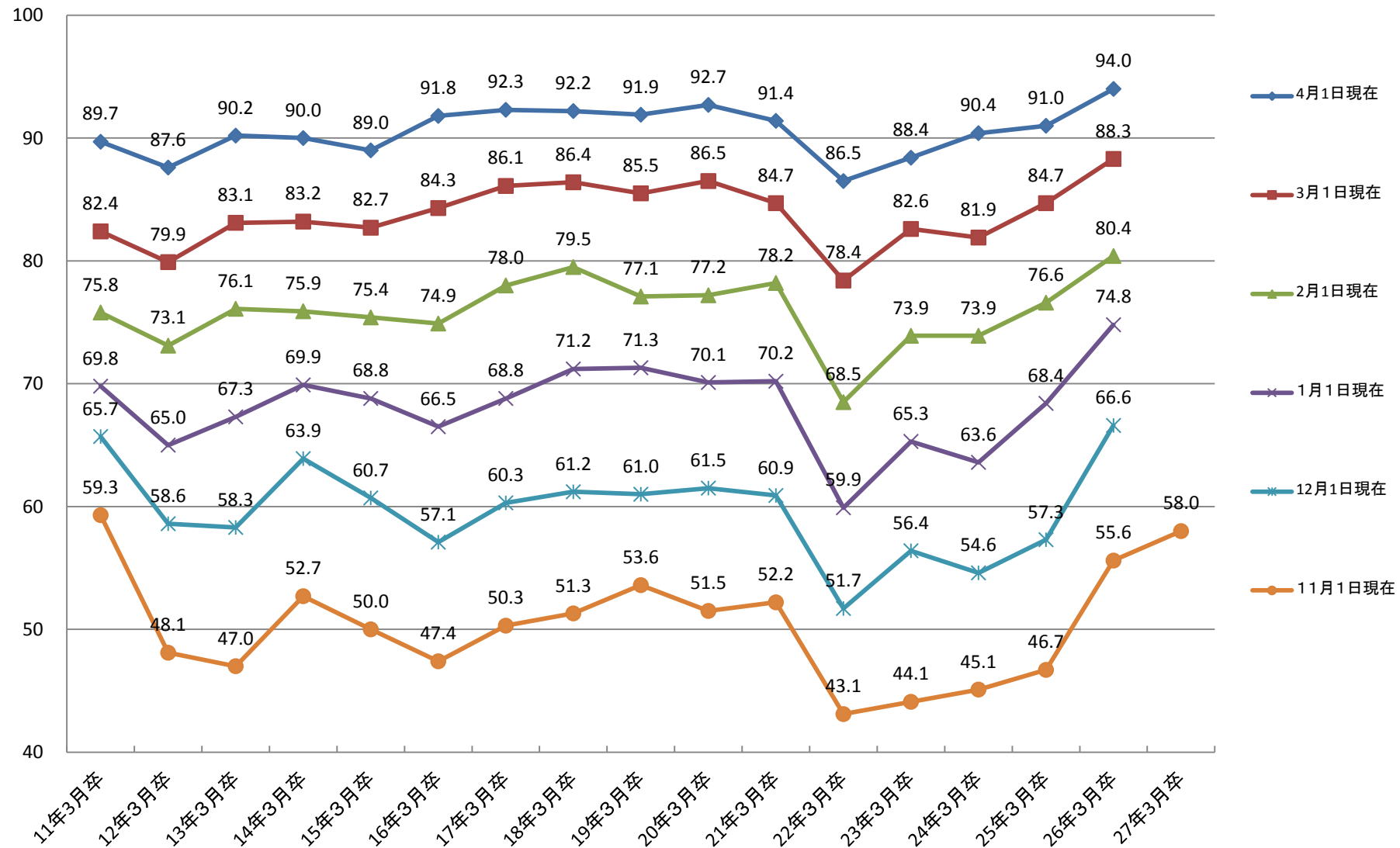


短大の就職内定状況



千葉労働局職業安定部

専修学校の就職内定状況



平成27年3月新規学校卒業予定者の求人・求職・就職内定状況（平成26年10月末現在）

千葉労働局職業安定部

項 目		平成27年3月 卒業予定者	平成26年3月 卒業者	対前年同月比
中学	1 求人数	30 人	19 人	57.9 %
	2 求職者数	32 人	41 人	▲ 22.0 %
	3 就職者数	0 人	0 人	0.0 %
	4 求人倍率	0.94 倍	0.46 倍	0.48 P
	5 就職内定率	0.0 %	0.0 %	0.0 P
	6 未就職者数	32 人	41 人	▲ 22.0 %
高校	7 求人数	9,552 人	6,981 人	36.8 %
	8 求職者数	5,872 人	5,640 人	4.1 %
	9 就職者数	3,939 人	3,511 人	12.2 %
	10 求人倍率	1.63 倍	1.24 倍	0.39 P
	11 就職内定率	67.1 %	62.3 %	4.8 P
	12 未就職者数	1,933 人	2,129 人	▲ 9.2 %

注) 中学校卒業予定者に係る採用選考及び採用内定の開始日は1月1日からとなります。

平成27年3月高校新卒者の安定所別求人・求職・就職状況

平成26年10月末現在

千葉労働局職業安定部

安定所名	求人数		求職者数				就職内定者数				求人倍率		就職内定率			
	前年比		男女計	前年比	うち女	前年比	男女計	前年比	うち女	前年比	男女計	前年差	男女計	前年差	うち女	前年差
	人	%	人	%	人	%	人	%	人	%	倍	ポイント	%	ポイント	%	ポイント
計	(6,981)		(5,640)		(2,451)		(3,511)		(1,436)		(1.24)		(62.3)		(58.6)	
	9,552	36.8	5,872	4.1	2,590	5.7	3,939	12.2	1,722	19.9	1.63	0.39	67.1	4.8	66.5	7.9
千葉	(906)		(759)		(346)		(473)		(216)		(1.19)		(62.3)		(62.4)	
	1,283	41.6	818	7.8	402	16.2	541	14.4	258	19.4	1.57	0.38	66.1	3.8	64.2	1.8
市川	(416)		(329)		(154)		(203)		(82)		(1.26)		(61.7)		(53.2)	
	486	16.8	432	31.3	151	▲ 1.9	242	19.2	81	▲ 1.2	1.13	▲ 0.13	56.0	▲ 5.7	53.6	0.4
銚子	(315)		(373)		(133)		(242)		(83)		(0.84)		(64.9)		(62.4)	
	353	12.1	408	9.4	167	25.6	290	19.8	107	28.9	0.87	0.03	71.1	6.2	64.1	1.7
館山	(281)		(279)		(123)		(241)		(107)		(1.01)		(86.4)		(87.0)	
	361	28.5	237	▲ 15.1	86	▲ 30.1	194	▲ 19.5	70	▲ 34.6	1.52	0.51	81.9	▲ 4.5	81.4	▲ 5.6
木更津	(806)		(703)		(352)		(440)		(212)		(1.15)		(62.6)		(60.2)	
	1,269	57.4	685	▲ 2.6	323	▲ 8.2	506	15.0	221	4.2	1.85	0.70	73.9	11.3	68.4	8.2
佐原	(215)		(262)		(131)		(136)		(66)		(0.82)		(51.9)		(50.4)	
	292	35.8	235	▲ 10.3	114	▲ 13.0	145	6.6	73	10.6	1.24	0.42	61.7	9.8	64.0	13.6
茂原	(336)		(414)		(154)		(307)		(113)		(0.81)		(74.2)		(73.4)	
	475	41.4	393	▲ 5.1	159	3.2	315	2.6	120	6.2	1.21	0.40	80.2	6.0	75.5	2.1
松戸	(902)		(876)		(382)		(431)		(172)		(1.03)		(49.2)		(45.0)	
	1,058	17.3	942	7.5	422	10.5	565	31.1	276	60.5	1.12	0.09	60.0	10.8	65.4	20.4
船橋	(711)		(514)		(234)		(284)		(118)		(1.38)		(55.3)		(50.4)	
	909	27.8	569	10.7	291	24.4	351	23.6	190	61.0	1.60	0.22	61.7	6.4	65.3	14.9
成田	(680)		(392)		(187)		(270)		(132)		(1.73)		(68.9)		(70.6)	
	1,060	55.9	401	2.3	191	2.1	272	0.7	134	1.5	2.64	0.91	67.8	▲ 1.1	70.2	▲ 0.4
千葉南	(1,413)		(739)		(255)		(484)		(135)		(1.91)		(65.5)		(52.9)	
	2,006	42.0	752	1.8	284	11.4	518	7.0	192	42.2	2.67	0.76	68.9	3.4	67.6	14.7

注1 求職者数とは、学校又は公共職業安定所の紹介を希望する者のみの数である。

注2 ()内は、前年同期における状況である。

高校生の就職内定状況

