

厚生労働省  
千葉労働局発表  
平成26年5月2日

【照会先】千葉労働局職業安定部  
職業安定課長 石橋 登  
職業安定課長補佐 角田 賢治  
電 話 043-221-4081

平成26年3月新規学校卒業者の就職内定状況等について  
～就職内定率は大学生等が91.3%、高校生が97.4%  
ともに調査開始※以来最高に～

(※大学生等は平成8年3月卒、高校生は平成11年3月卒より)

千葉労働局では、平成26年3月新規学校卒業者の求人・求職・就職内定状況を取りまとめました。その概要は以下のとおりです。

また、卒業までに就職が決まらなかった場合であっても、新卒応援ハローワーク等では6月末までを集中支援期間として、「未就職卒業生への集中支援2014」に取り組み、1日でも早く就職が決まるよう、全力で支援してまいります。

## I 就職内定状況

### 1 新規大学等卒業予定者の就職内定状況等（平成26年4月1日現在）【第1表】

- 就職内定率 91.3%で、前年同期比4.3ポイントの増
- 就職内定者数 21,035人で、前年同期比5.0%の増
- 求職者数 23,034人で、前年同期比微減

#### [ 大学（大学院を含む） ]

- ・ 就職内定率は90.2%で、前年同期比5.0ポイントの増
- ・ 就職内定者数は14,926人で、前年同期比2.8%の増
- ・ 求職者数は16,554人で、前年同期比2.9%の減

#### [ 短大 ]

- ・ 就職内定率は95.3%で、前年同期比変わらず
- ・ 就職内定者数は1,364人で、前年同期比2.6%の増
- ・ 求職者数は1,431人で、前年同期比2.6%の増

#### [ 専修学校（高専を含む） ]

- ・ 就職内定率は94.0%で、前年同期比3.0ポイントの増
- ・ 就職内定者数は4,745人で、前年同期比13.5%の増
- ・ 求職者数は5,049人で、前年同期比9.8%の増

上記調査は、千葉労働局管内の大学34校、短大11校、専修学校(高専含む)59校が4月1日時点で学生からの報告等により把握している内定状況等を取りまとめたものです。本調査は大学等の協力

により可能な範囲で把握した数字を取りまとめており、報告のない学生や連絡の取れない学生などは未内定として計上しています。

なお、厚生労働省及び文部科学省が公表している「大学等卒業予定者の就職内定状況調査」は抽出調査として実施しており、調査時点ごとに、電話・面接等の方法により抽出した学生全員に対して学校を通じて内定状況を確認した結果であり、調査方法等が異なることから、この調査と直接数値を比較できるものではありません。

## 2 新規高等学校卒業予定者の就職内定状況等（平成 26 年 3 月末日現在）【第 6 表】

- 就職内定率 97.4%で、前年同期比2.0ポイントの増
- 就職内定者数 5,172人で、前年同期比2.5%の増
- 求職者数 5,308人で、前年同期比0.4%の増
- 求人数 8,151人で、前年同期比26.0%の増
- 求人倍率 1.54倍で、前年同期比0.32ポイントの増

## 3 新規中学校卒業予定者の就職内定状況等（平成 26 年 3 月末日現在）【第 6 表】

- 就職内定率 73.7%で、前年同期比26.3ポイントの増
- 就職内定者数 28人で、前年同期比55.6%の増
- 求職者数 38人で、前年同期と同数
- 求人数 50人で、前年同期比22.0%の増
- 求人倍率 1.32倍で、前年同期比0.24ポイントの増

## II 新規学校卒業者に対する就職支援

### ◀ 平成 25 年度の取組 ▶

- 「未内定者への集中支援 2014」（1月18日～3月末日）を実施し、未内定の学生・生徒に「就職をあきらめさせない」ための学卒ジョブサポーターと学校との連携による個別支援を行いました。
- ジョブサポーターの支援により、平成 25 年度では、3269人の新卒者（学歴計）の就職が決定しました（うち1～3月に1493人）。（別紙 1）
- 未内定者の保護者に対して新卒応援ハローワーク等の利用を勧奨する啓発文書を発出しました。
- 各種セミナー、ガイダンスを開催しました（3月末までに322回）。
- 就職面接会・企業説明会の実施による中堅・中小企業とのマッチングを促進しました。（3月までに面接会29回 説明会7回）。
- 保護者向けセミナーを開催しました（県内5市で開催）。
- 就職面接会の参加企業に実施したアンケートをまとめた冊子『企業情報アンケート 企業が「不採用」としたポイント』の作成・配付しました。

### ◀ 「未就職卒業生への集中支援 2014」（～6月末） ▶

- 大学等とジョブサポーターとの情報共有による支援（大学等の協力により把握した未内定者への電話による来所勧奨や求人情報の送付など）を継続するとともに、就職活動についてのアドバイスや希望に沿った求人情報の提供などの個別支援を徹底し、1日でも早い就職を目指します。

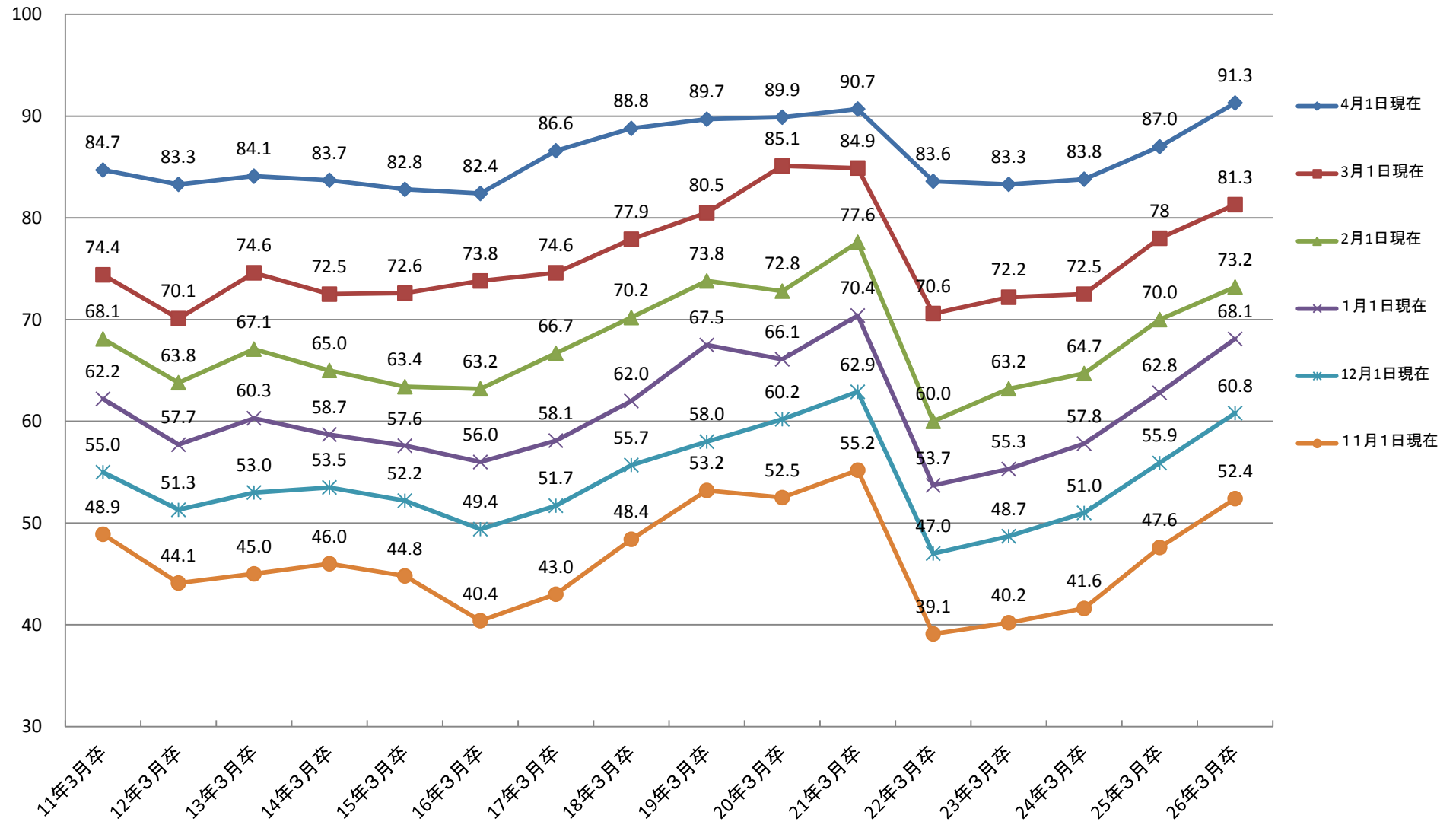
## 平成26年3月大学等新卒者就職状況(4月1日現在)

千葉労働局職業安定部

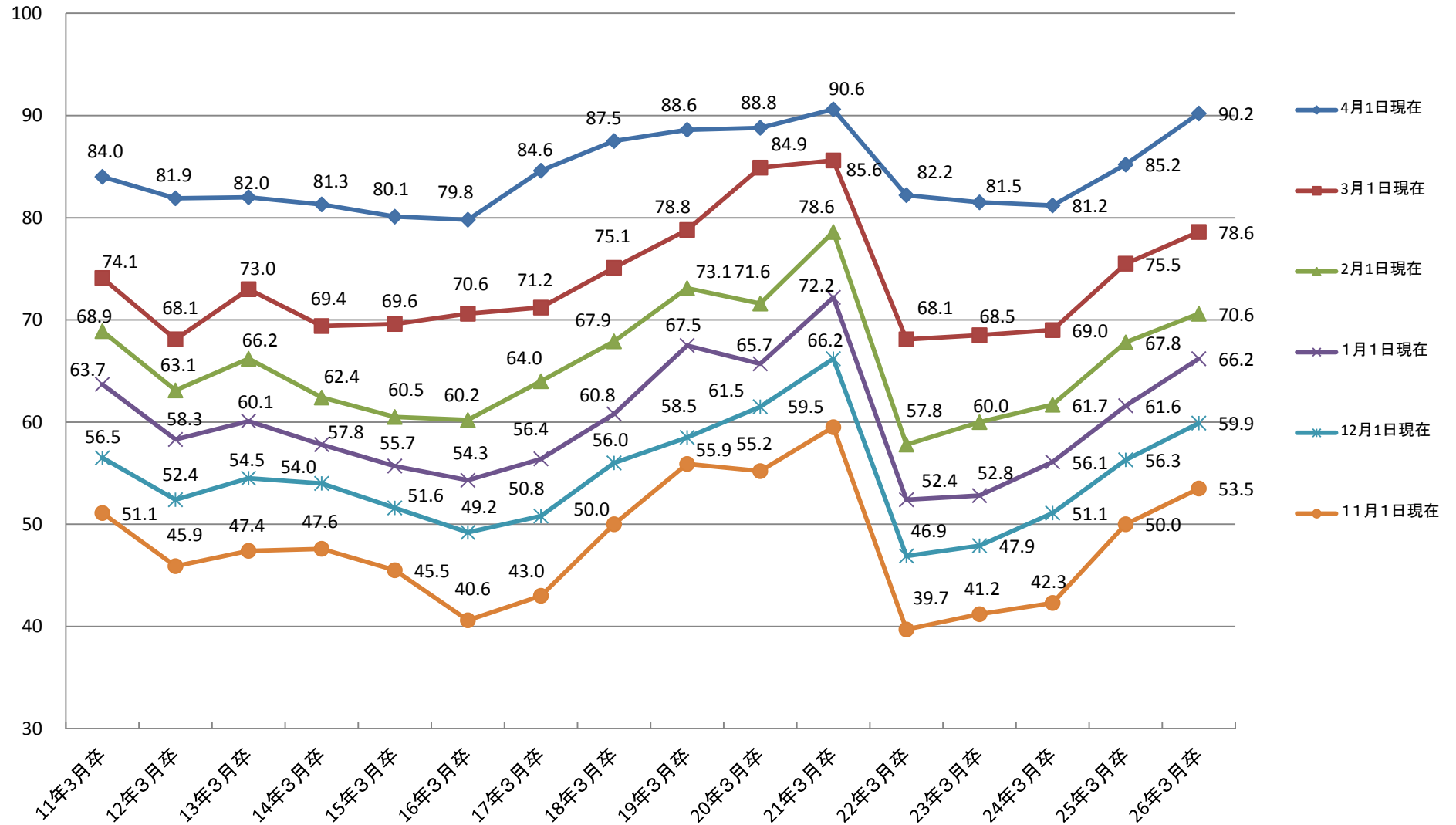
		平成26年3月卒業生		平成25年3月卒業生		前年同月比	
			女子		女子	% (ポイント)	女子
大学 (大学院)	卒業予定者	22,085	-	22,813	-	▲ 3.2 %	-
	求職者数	16,554	6,515	17,050	6,268	▲ 2.9 %	3.9 %
	就職内定者数	14,926	5,932	14,525	5,482	2.8 %	8.2 %
	(内定率)	( 90.2 )	( 91.1 )	( 85.2 )	( 87.5 )	( 5.0P )	( 3.6P )
	未就職者数	1,628	583	2,525	786	▲ 35.5 %	▲ 25.8 %
短期大学	卒業予定者	1,711	-	1,725	-	▲ 0.8 %	-
	求職者数	1,431	1,327	1,395	1,284	2.6 %	3.3 %
	就職内定者数	1,364	1,276	1,330	1,235	2.6 %	3.3 %
	(内定率)	( 95.3 )	( 96.2 )	( 95.3 )	( 96.2 )	( 0.0P )	( 0.0P )
	未就職者数	67	51	65	49	3.1 %	4.1 %
専修学校 (高専)	卒業予定者	5,737	-	5,367	-	6.9 %	
	求職者数	5,049	2,618	4,597	2,199	9.8 %	19.1 %
	就職内定者数	4,745	2,468	4,181	2,057	13.5 %	20.0 %
	(内定率)	( 94.0 )	( 94.3 )	( 91.0 )	( 93.5 )	( 3.0P )	( 0.8P )
	未就職者数	304	150	416	142	▲ 26.9 %	5.6 %
計	卒業予定者	29,533	-	29,905	-	▲ 1.2 %	-
	求職者数	23,034	10,460	23,042	9,751	▲ 0.0 %	7.3 %
	就職内定者数	21,035	9,676	20,036	8,774	5.0 %	10.3 %
	(内定率)	( 91.3 )	( 92.5 )	( 87.0 )	( 90.0 )	( 4.3P )	( 2.5P )
	未就職者数	1,999	784	3,006	977	▲ 33.5 %	▲ 19.8 %

※ 大学(大学院)34校、短大11校、専修学校(高専)59校

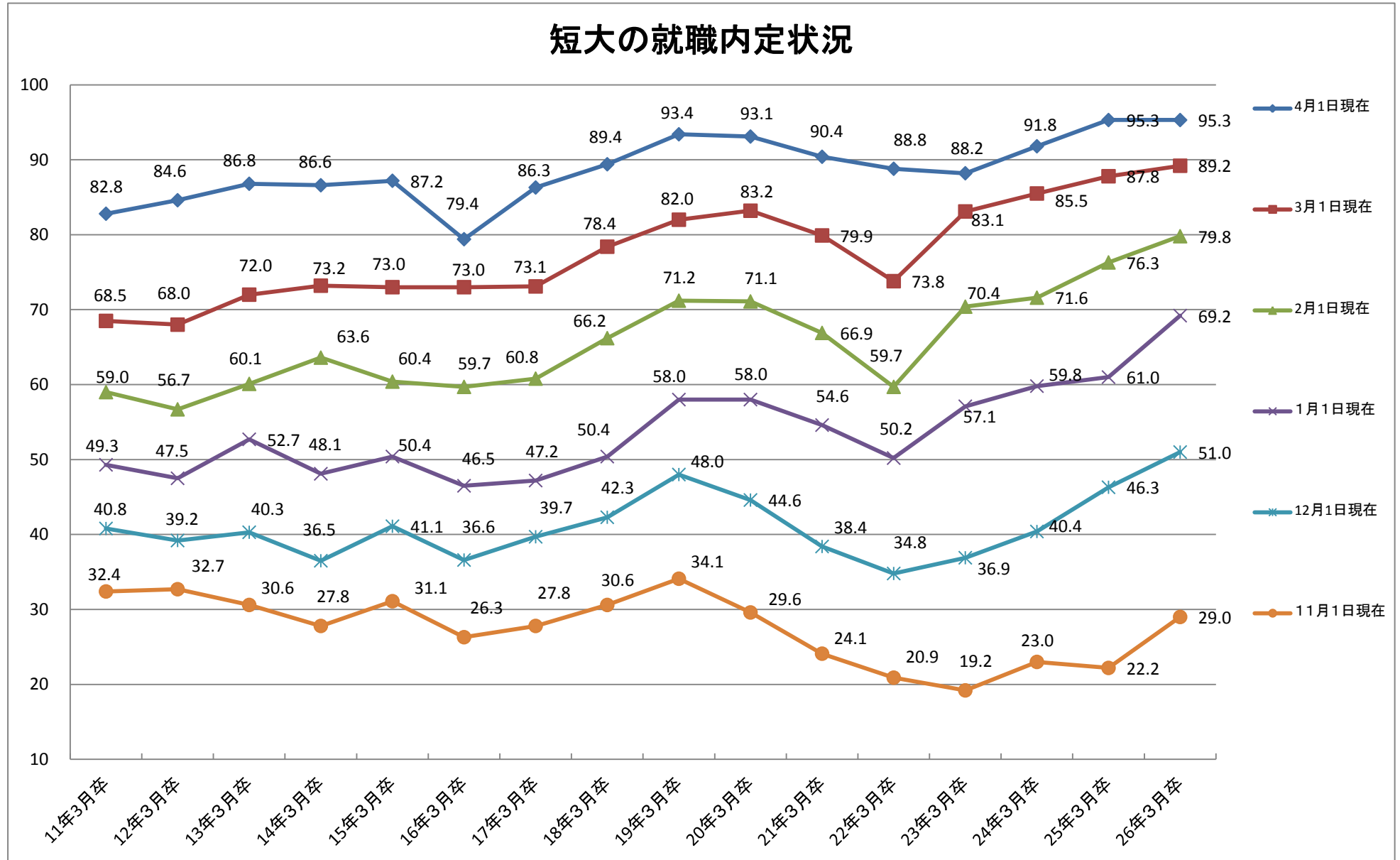
### 大学等の就職内定状況(大学、短大、専修計)



### 大学の就職内定状況

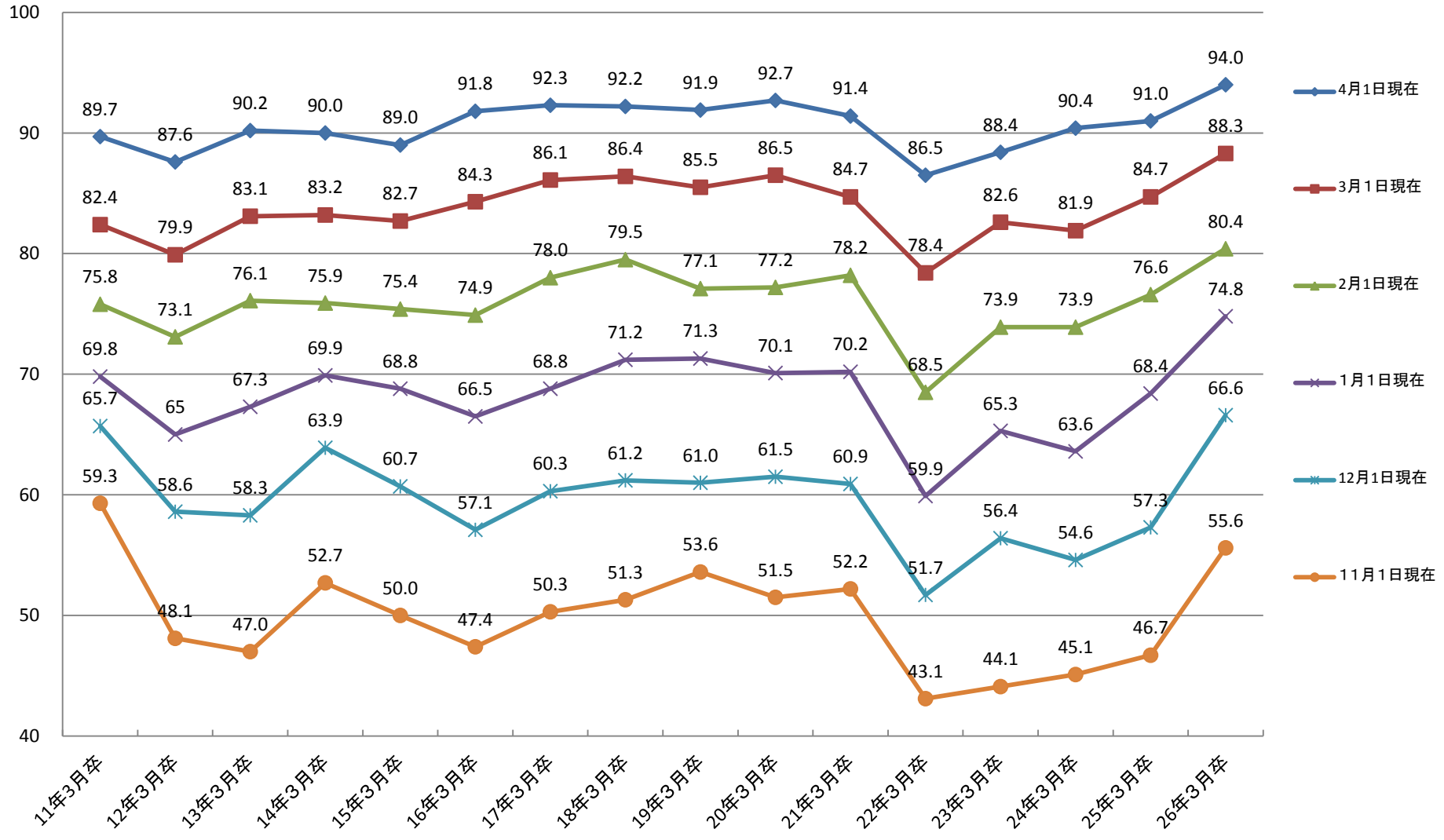


### 短大の就職内定状況



千葉労働局職業安定部

### 専修学校の就職内定状況



平成25年3月新規学校卒業予定者の求人・求職・就職内定状況（平成26年3月末現在）

千葉労働局職業安定部

項 目		平成26年3月 卒業者	平成25年3月 卒業者	対前年同月比
中学	1 求人数	50 人	41 人	22.0 %
	2 求職者数	38 人	38 人	0.0 %
	3 就職内定者数	28 人	18 人	55.6 %
	4 求人倍率	1.32 倍	1.08 倍	0.24 P
	5 就職内定率	73.7 %	47.4 %	26.3 P
	6 未就職者数	10 人	20 人	▲ 50.0 %
高校	7 求人数	8,151 人	6,468 人	26.0 %
	8 求職者数	5,308 人	5,288 人	0.4 %
	9 就職内定者数	5,172 人	5,046 人	2.5 %
	10 求人倍率	1.54 倍	1.22 倍	0.32 P
	11 就職内定率	97.4 %	95.4 %	2.0 P
	12 未就職者数	136 人	242 人	▲ 43.8 %



## 平成26年3月高校新卒者の地域別求人・求職・就職状況

平成26年 3月末現在

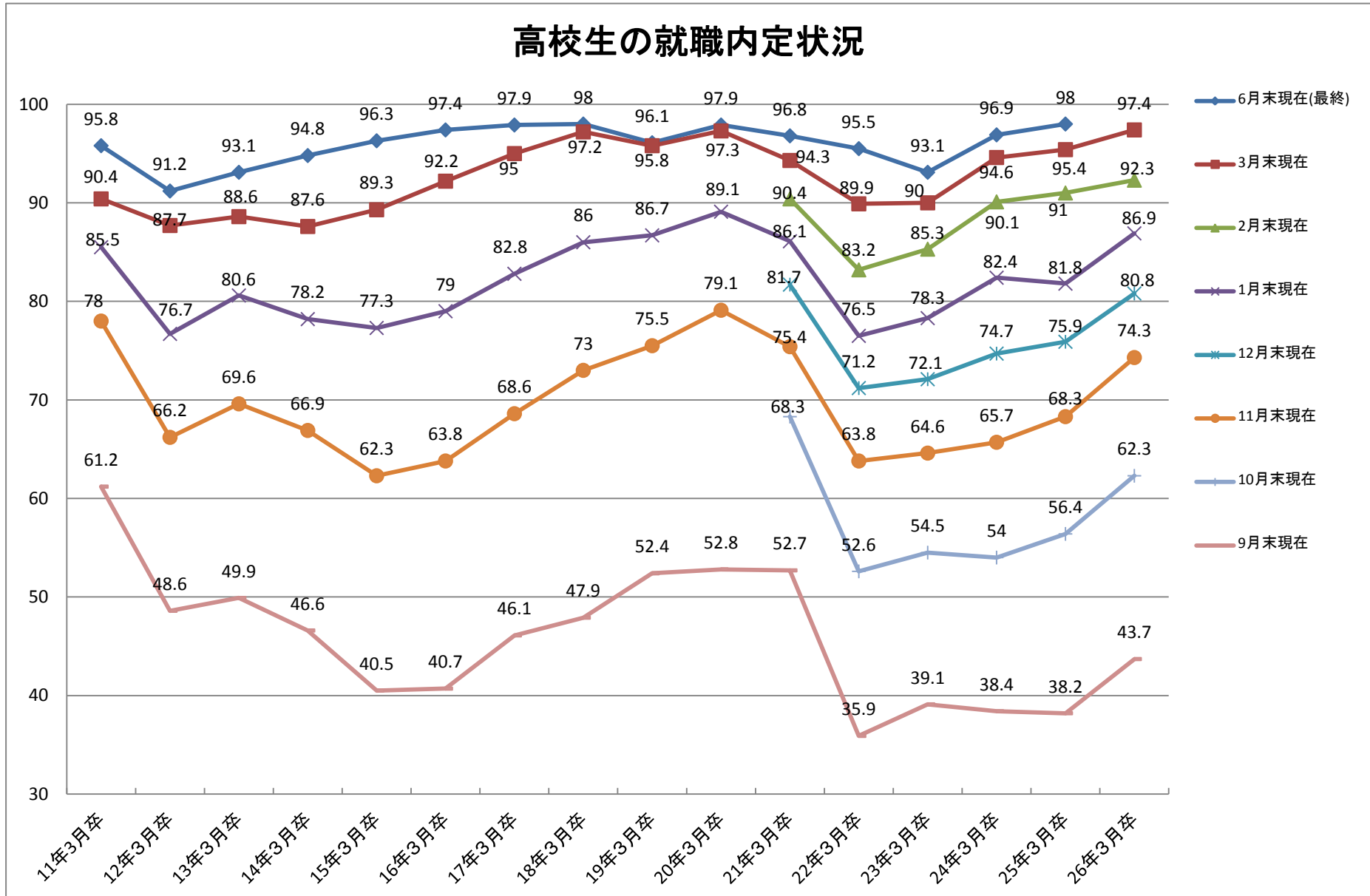
千葉労働局職業安定部

安定所名	求人数		求職者数				就職内定者数				求人倍率		就職内定率			
	人	前年比	男女計	前年比	うち女	前年比	男女計	前年比	うち女	前年比	倍	ポイント	男女計	前年差	うち女	前年差
計	( 6,468 ) 8,151	26.0	( 5,288 ) 5,308	0.4	( 2,272 ) 2,257	▲ 0.7	( 5,046 ) 5,172	2.5	( 2,143 ) 2,173	1.4	( 1.22 ) 1.54	0.32	( 95.4 ) 97.4	2.0	( 94.3 ) 96.3	2.0
千葉	( 716 ) 1,127	57.4	( 653 ) 712	9.0	( 275 ) 323	17.5	( 616 ) 682	10.7	( 257 ) 303	17.9	( 1.10 ) 1.58	0.48	( 94.3 ) 95.8	1.5	( 93.5 ) 93.8	0.3
市川	( 436 ) 468	7.3	( 359 ) 324	▲ 9.7	( 160 ) 150	▲ 6.3	( 341 ) 314	▲ 7.9	( 152 ) 143	▲ 5.9	( 1.21 ) 1.44	0.23	( 95.0 ) 96.9	1.9	( 95.0 ) 95.3	0.3
銚子	( 283 ) 342	20.8	( 352 ) 335	▲ 4.8	( 142 ) 112	▲ 21.1	( 346 ) 334	▲ 3.5	( 140 ) 112	▲ 20.0	( 0.80 ) 1.02	0.22	( 98.3 ) 99.7	1.4	( 98.6 ) 100.0	1.4
館山	( 287 ) 298	3.8	( 259 ) 286	10.4	( 116 ) 126	8.6	( 259 ) 284	9.7	( 116 ) 125	7.8	( 1.11 ) 1.04	▲ 0.07	( 100.0 ) 99.3	▲ 0.7	( 100.0 ) 99.2	▲ 0.8
木更津	( 825 ) 905	9.7	( 671 ) 656	▲ 2.2	( 322 ) 332	3.1	( 612 ) 635	3.8	( 290 ) 318	9.7	( 1.23 ) 1.38	0.15	( 91.2 ) 96.8	5.6	( 90.1 ) 95.8	5.7
佐原	( 222 ) 231	4.1	( 223 ) 232	4.0	( 93 ) 115	23.7	( 216 ) 225	4.2	( 91 ) 111	22.0	( 1.00 ) 1.00	0.00	( 96.9 ) 97.0	0.1	( 97.8 ) 96.5	▲ 1.3
茂原	( 286 ) 381	33.2	( 396 ) 400	1.0	( 165 ) 151	▲ 8.5	( 387 ) 397	2.6	( 159 ) 150	▲ 5.7	( 0.72 ) 0.95	0.23	( 97.7 ) 99.3	1.6	( 96.4 ) 99.3	2.9
松戸	( 933 ) 1,200	28.6	( 866 ) 803	▲ 7.3	( 360 ) 336	▲ 6.7	( 829 ) 776	▲ 6.4	( 343 ) 320	▲ 6.7	( 1.08 ) 1.49	0.41	( 95.7 ) 96.6	0.9	( 95.3 ) 95.2	▲ 0.1
船橋	( 616 ) 838	36.0	( 466 ) 455	▲ 2.4	( 205 ) 198	▲ 3.4	( 442 ) 444	0.5	( 189 ) 191	1.1	( 1.32 ) 1.84	0.52	( 94.8 ) 97.6	2.8	( 92.2 ) 96.5	4.3
成田	( 545 ) 768	40.9	( 380 ) 404	6.3	( 176 ) 191	8.5	( 372 ) 396	6.5	( 172 ) 186	8.1	( 1.43 ) 1.90	0.47	( 97.9 ) 98.0	0.1	( 97.7 ) 97.4	▲ 0.3
千葉南	( 1,319 ) 1,593	20.8	( 663 ) 701	5.7	( 258 ) 223	▲ 13.6	( 626 ) 685	9.4	( 234 ) 214	▲ 8.5	( 1.99 ) 2.27	0.28	( 94.4 ) 97.7	3.3	( 90.7 ) 96.0	5.3

注1 求職者数とは、学校又は公共職業安定所の紹介を希望する者のみの数である。

注2 ( )内は、前年同期における状況である。

### 高校生の就職内定状況



# 未内定就活生への集中支援2014の取組状況

千葉労働局・ハローワークでは、未内定の学生・生徒が一人でも多く卒業までに就職できるよう、1月から3月末までを集中支援期間とし、「未内定就活生への集中支援2014」を実施しました。

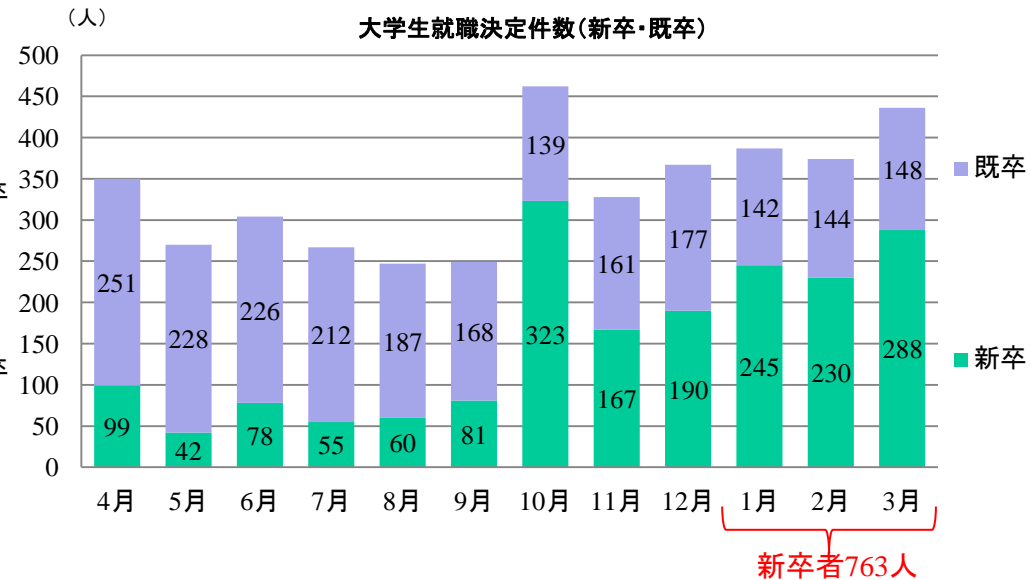
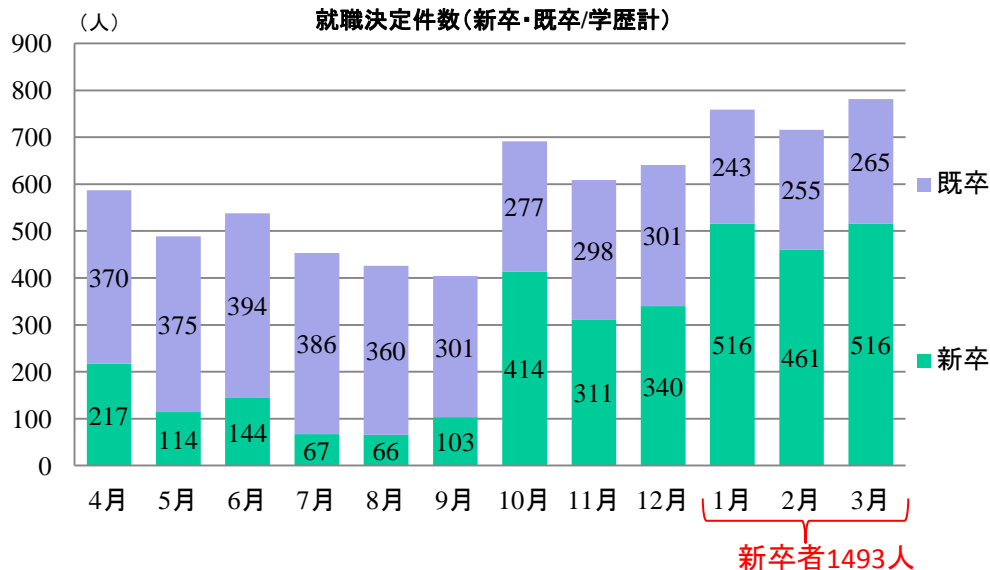
## 平成25年度における「ジョブサポーター」支援対象就職決定者数

ジョブサポーターの新卒者（大学4年生等）に対する支援は、主に年度後半を中心に実施しており、大学と連携することにより、年度末までに未内定の学生を新卒応援ハローワーク等に登録し、学生に対して切れ目のない支援を提供しています。

◇平成26年3月卒業者の平成26年1月～3月末の間の就職決定件数は1493人（うち、大学生763人）。

◇大学生の就職決定件数（平成25年度累計）は4041人、うち新卒者1858人、既卒者は2183人。

◇学歴計の就職決定件数（平成25年度累計）は7094人、うち新卒者3269人、既卒者は3825人。



## 保護者を通じた未内定者の学生・生徒への就職支援の周知

学校と連携し、未内定の学生・生徒を持つ保護者に啓発文書を送付し、就職の現状に対する理解を求めるとともに、学生・生徒に対して新卒応援ハローワークや最寄りのハローワークでの就職支援についての周知等を実施。

【実績（平成26年1月～平成26年3月末）】

啓発文書の送付：中学・高校生394通（うち、学校を通じた送付245通）

大学生等 718通（うち、学校を通じた送付480通）