

厚生労働省
千葉労働局発表
平成26年2月28日

【照会先】千葉労働局職業安定部
職業安定課長 加瀬 一郎
職業安定課長補佐 角田 賢治
電 話 043-221-4081

平成26年3月新規学校卒業予定者の就職内定状況等について
～就職内定率は大学生等が前年度比3.2P増の73.2%、
高校生が前年度比5.1P増の86.9%～

千葉労働局では、平成26年3月新規学校卒業予定者の求人・求職・就職内定状況を取りまとめました。その概要は次のとおりです。

また、新規学校卒業予定者が卒業までに1人でも多く就職が決まるよう、3月末までを集中支援期間として「未内定就活生への集中支援2014」を実施しています。

I 就職内定状況

1 新規大学等卒業予定者の就職内定状況等（平成26年2月1日現在）【第1表】

- 就職内定率 73.2%で、前年同期比3.2ポイントの増
- 就職内定者数 17,794人で、前年同期比5.7%の増
- 求職者数 24,307人で、前年同期比1.1%の増

[大学（大学院を含む）]

- ・ 就職内定率は70.6%で、前年同期比2.8ポイントの増
- ・ 就職内定者数は12,556人で、前年同期比3.1%の増
- ・ 求職者数は17,782人で、前年同期比1.0%の減

[短大]

- ・ 就職内定率は79.8%で、前年同期比3.5ポイントの増
- ・ 就職内定者数は1,163人で、前年同期比6.7%の増
- ・ 求職者数は1,457人で、前年同期比2.0%の増

[専修学校（高専を含む）]

- ・ 就職内定率は80.4%で、前年同期比3.8ポイントの増
- ・ 就職内定者数は4,075人で、前年同期比14.5%の増
- ・ 求職者数は5,068人で、前年同期比9.1%の増

上記調査は、千葉労働局管内の大学34校、短大11校、専修学校（高専含む）59校が2月1日時点で学生からの報告等により把握している内定状況等を取りまとめたものです。本調査は大学等の協力により可能な範囲で把握した数字を取りまとめており、報告のない学生や連絡の取れない学生などは

未内定として計上しています。

なお、厚生労働省及び文部科学省が公表している「大学等卒業予定者の就職内定状況調査」は抽出調査として実施しており、調査時点ごとに、電話・面接等の方法により抽出した学生全員に対して学校を通じて内定状況を確認した結果であり、調査方法等が異なることから、この調査と直接数値を比較できるものではありません。

2 新規高等学校卒業予定者の就職内定状況等（平成 26 年 1 月末日現在）【第 6 表】

- 就職内定率 86.9%で、前年同期比5.1ポイントの増
- 就職内定者数 4,812人で、前年同期比5.5%の増
- 求職者数 5,538人で、前年同期比0.7%の減
- 求人数 7,740人で、前年同期比23.9%の増
- 求人倍率 1.40倍で、前年同期比と0.28ポイントの増

3 新規中学校卒業予定者の就職内定状況等（平成 26 年 1 月末日現在）【第 6 表】

- 就職内定率 14.0%で、前年同期比9.3ポイントの増
- 就職内定者数 6人で、前年同期比200.0%の増
- 求職者数 43人で、前年同期と同数。
- 求人数 47人で、前年同期比23.7%の増
- 求人倍率 1.09倍で、前年同期比0.21ポイントの増

II 新規学校卒業予定者に対する就職支援

《これまでの取組》

- 学卒ジョブサポーターによる学校への出張相談及び求人情報の提供。
- 各種セミナー、ガイダンスの開催（1月末までに283回）。
- 就職面接会・企業説明会の実施による中堅・中小企業とのマッチングの促進（2月18日までに面接会27回 説明会6回）。
- 保護者向けセミナーの開催（県内5市で開催）。

《「未内定就活生への集中支援2014」（～3月末）》

- 未内定の学生・生徒に「就職をあきらめさせない」ため、学校等との協力により未内定者を新卒応援ハローワーク等に誘導し、ジョブサポーターによる一貫した個別支援（定期的な求人情報の提供、応募先の選定や就職活動の進め方の相談、エントリーシートや履歴書などの作成相談、面接指導など）を行っています。
- 未内定者の保護者に対し、就職をあきらめないこと、中小・中堅企業にも目を向けること、新卒応援ハローワーク等を積極的に利用することを呼びかける啓発文書を送付しています。
- 就職面接会の参加企業に実施したアンケートをまとめた冊子『企業情報アンケート 企業が「不採用」としたポイント』をハローワーク等にて配付しています。

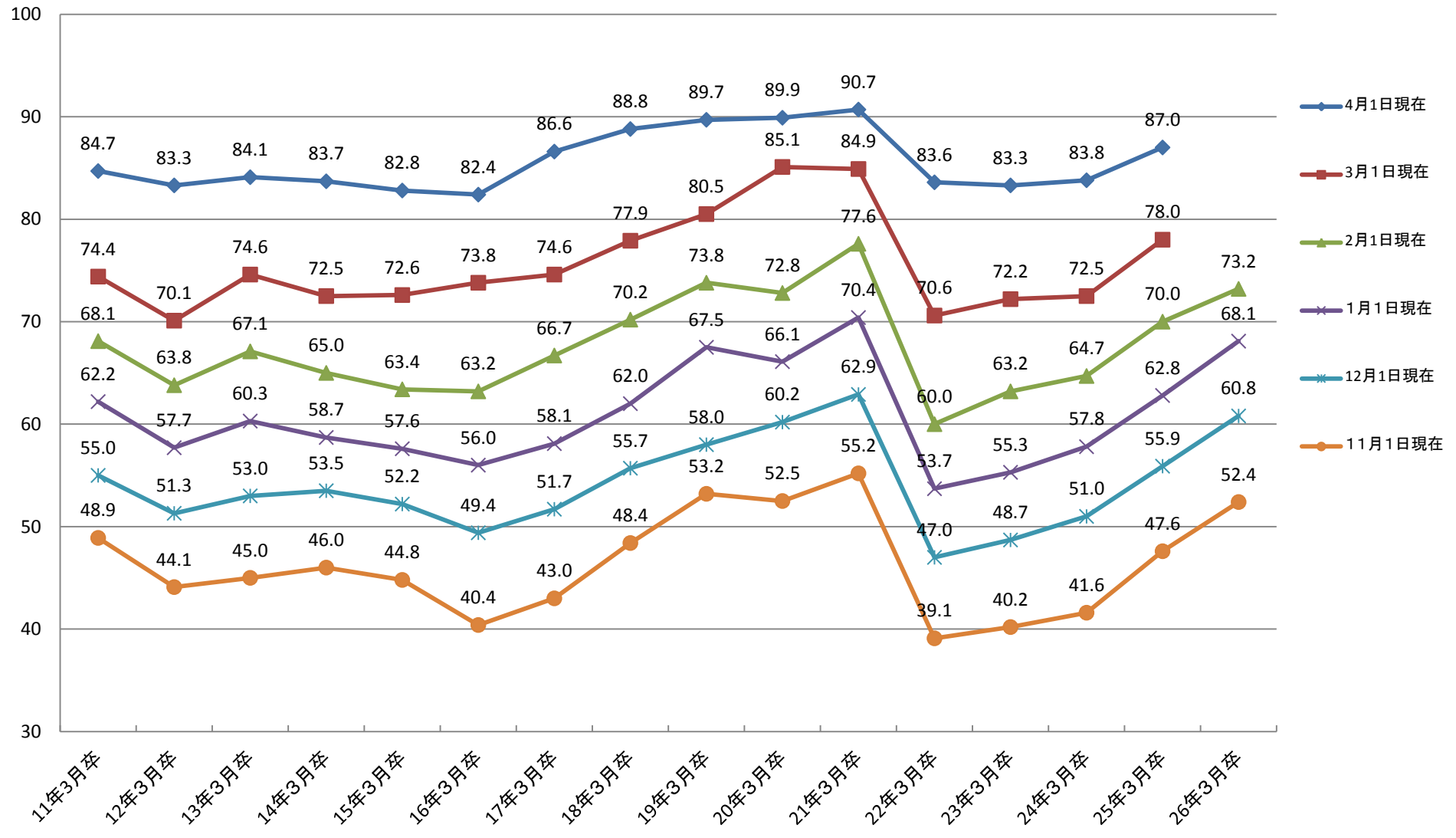
平成26年3月大学等新卒者就職状況(2月1日現在)

千葉労働局職業安定部

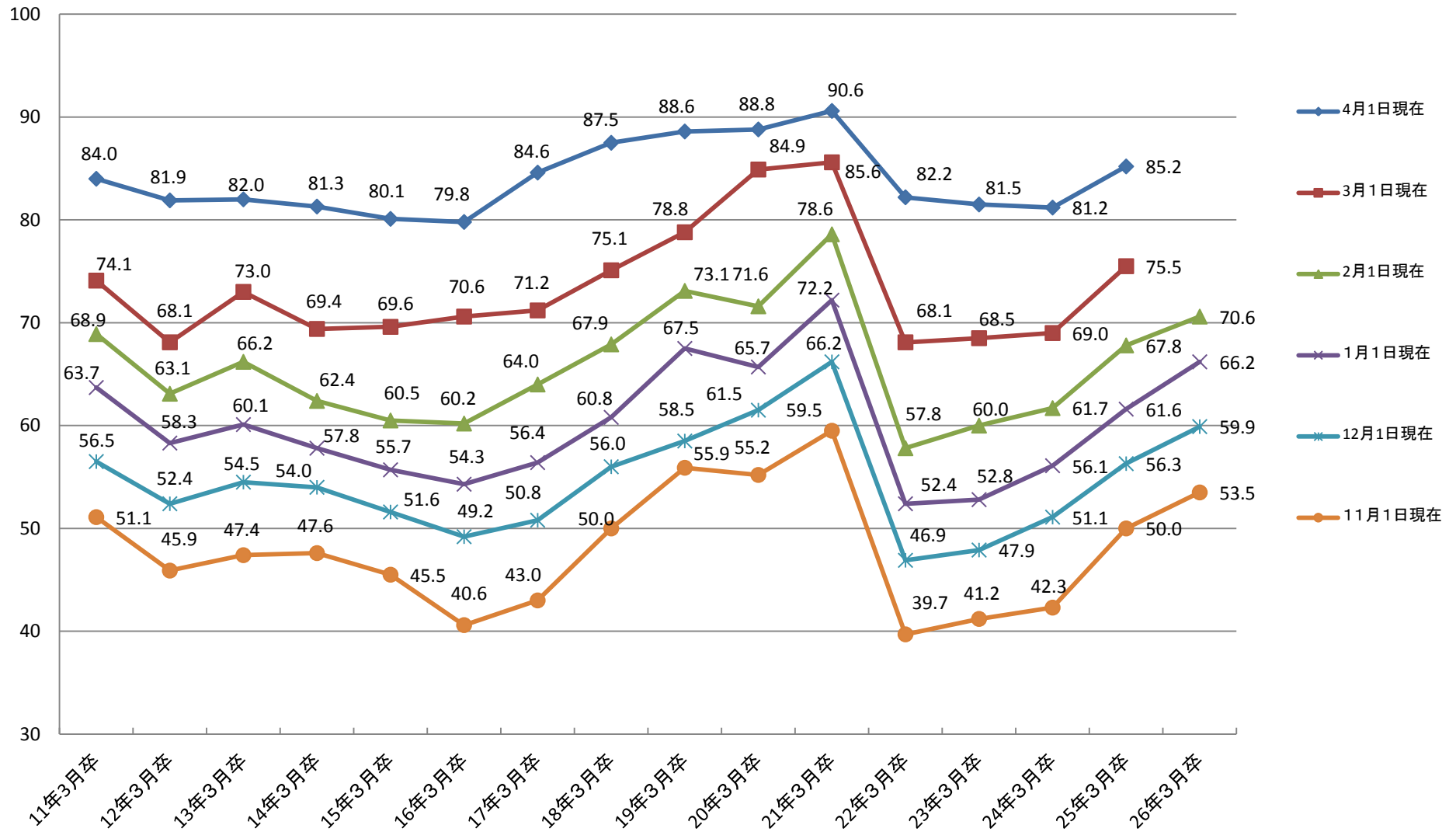
		平成26年3月卒業予定者		平成25年3月卒業予定者		前年同月比	
			女子		女子	% (ポイント)	女子
大学 (大学院)	卒業予定者	23,470	-	24,408	-	▲ 3.8 %	-
	求職者数	17,782	6,692	17,957	6,396	▲ 1.0 %	4.6 %
	就職内定者数	12,556	4,860	12,180	4,436	3.1 %	9.6 %
	(内定率)	(70.6)	(72.6)	(67.8)	(69.4)	(2.8P)	(3.2P)
	未就職者数	5,226	1,832	5,777	1,960	▲ 9.5 %	▲ 6.5 %
短期大学	卒業予定者	1,753	-	1,766	-	▲ 0.7 %	-
	求職者数	1,457	1,357	1,429	1,318	2.0 %	3.0 %
	就職内定者数	1,163	1,103	1,090	1,023	6.7 %	7.8 %
	(内定率)	(79.8)	(81.3)	(76.3)	(77.6)	(3.5P)	(3.7P)
	未就職者数	294	254	339	295	▲ 13.3 %	▲ 13.9 %
専修学校 (高専)	卒業予定者	5,924	-	5,370	-	10.3 %	
	求職者数	5,068	2,636	4,645	2,333	9.1 %	13.0 %
	就職内定者数	4,075	2,079	3,558	1,796	14.5 %	15.8 %
	(内定率)	(80.4)	(78.9)	(76.6)	(77.0)	(3.8P)	(1.9P)
	未就職者数	993	557	1,087	537	▲ 8.6 %	3.7 %
計	卒業予定者	31,147	-	31,544	-	▲ 1.3 %	-
	求職者数	24,307	10,685	24,031	10,047	1.1 %	6.4 %
	就職内定者数	17,794	8,042	16,828	7,255	5.7 %	10.8 %
	(内定率)	(73.2)	(75.3)	(70.0)	(72.2)	(3.2P)	(3.1P)
	未就職者数	6,513	2,643	7,203	2,792	▲ 9.6 %	▲ 5.3 %

※ 大学(大学院)34校、短大11校、専修学校(高専)59校

大学等の就職内定状況(大学、短大、専修計)

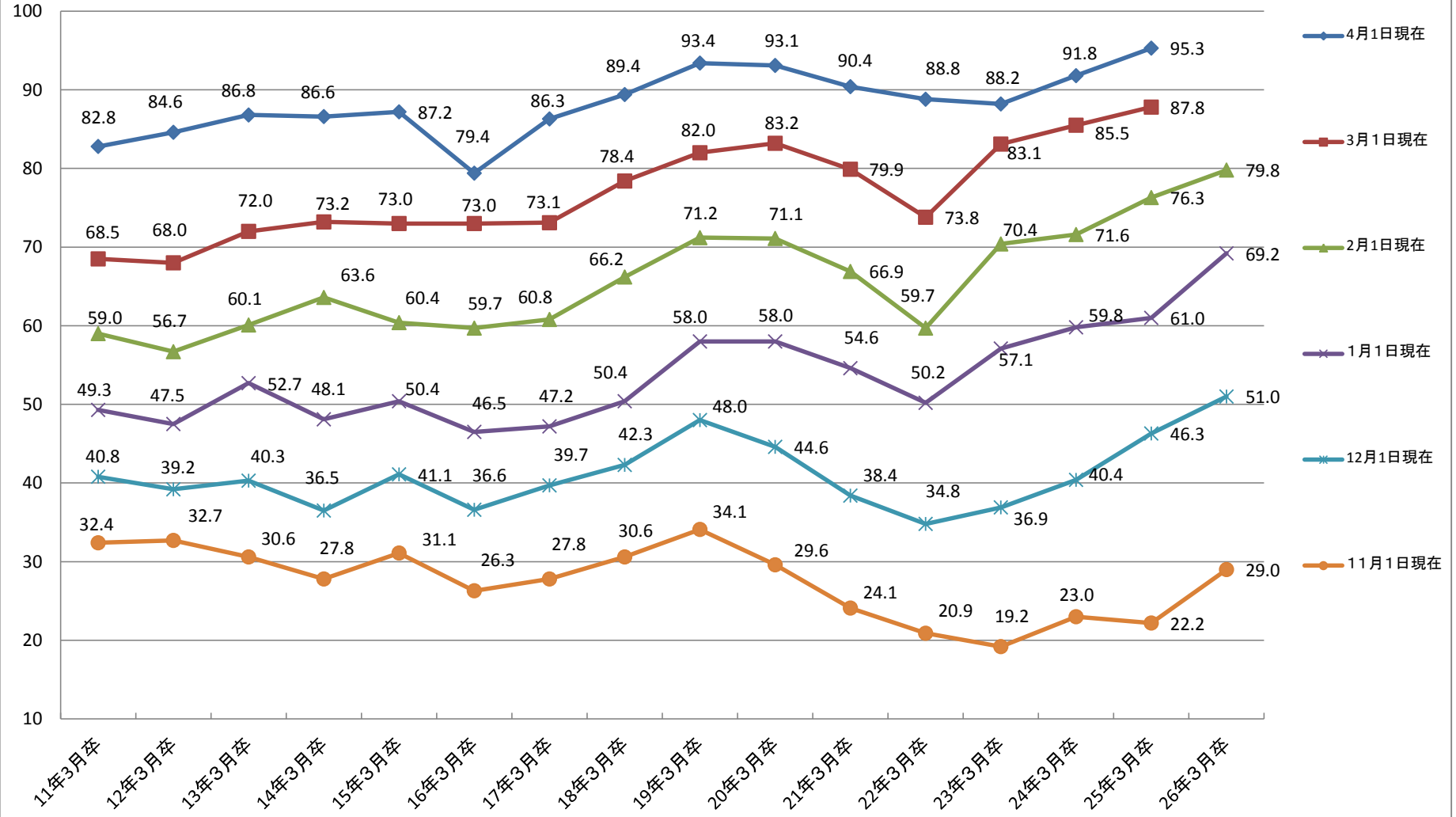


大学の就職内定状況



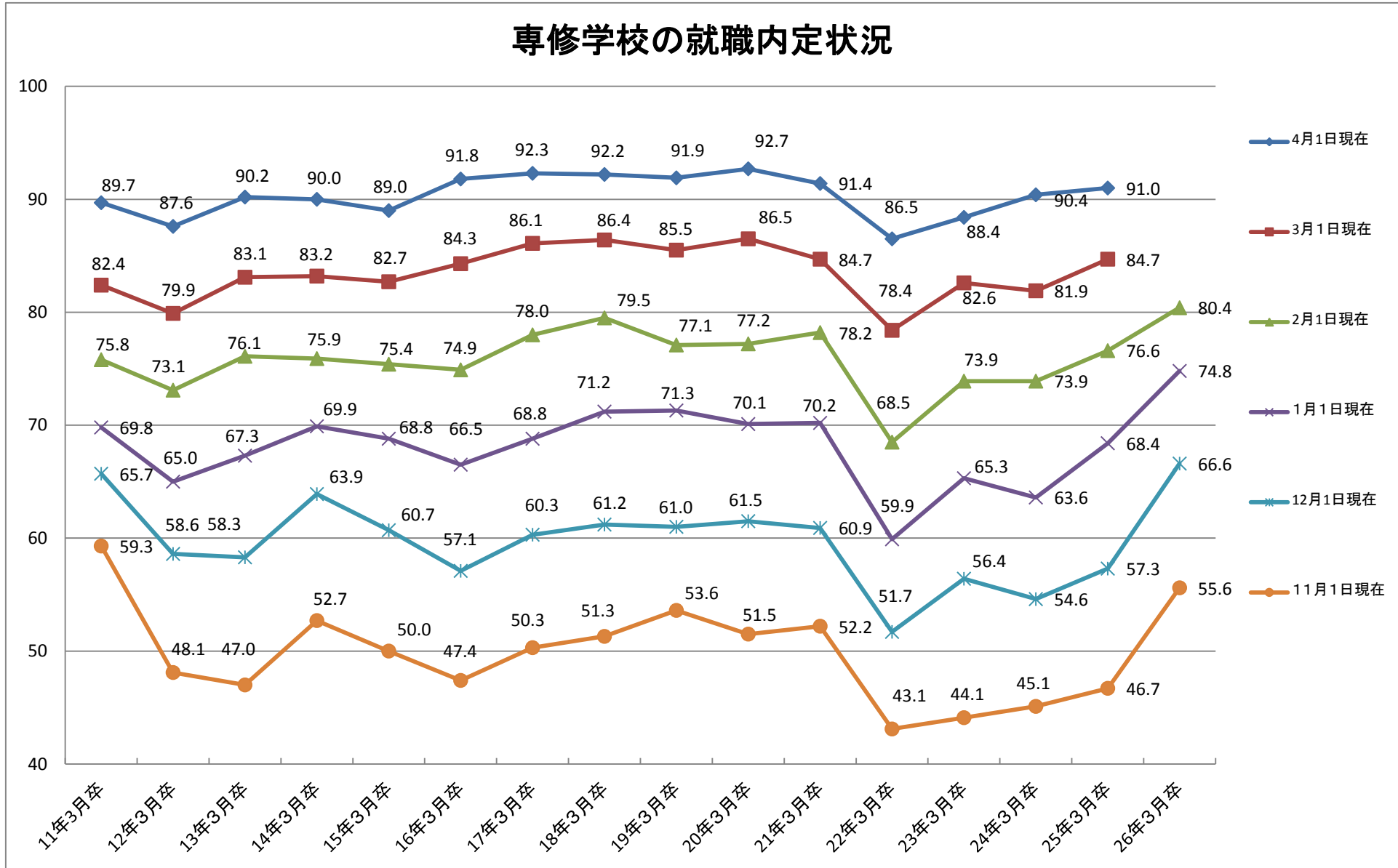
千葉労働局職業安定部

短大の就職内定状況



千葉労働局職業安定部

専修学校の就職内定状況



平成26年3月新規学校卒業者の求人・求職・就職状況（平成26年1月末現在）

千葉労働局職業安定部

項 目		平成26年3月 卒業予定者	平成25年3月 卒業者	対前年同月比
中学	1 求人数	47 人	38 人	23.7 %
	2 求職者数	43 人	43 人	0.0 %
	3 就職内定者数	6 人	2 人	200.0 %
	4 求人倍率	1.09 倍	0.88 倍	0.21 P
	5 就職内定率	14.0 %	4.7 %	9.3 P
	6 未就職者数	37 人	41 人	▲ 9.8 %
高校	7 求人数	7,740 人	6,249 人	23.9 %
	8 求職者数	5,538 人	5,578 人	▲ 0.7 %
	9 就職内定者数	4,812 人	4,562 人	5.5 %
	10 求人倍率	1.40 倍	1.12 倍	0.28 P
	11 就職内定率	86.9 %	81.8 %	5.1 P
	12 未就職者数	726 人	1,016 人	▲ 28.5 %

平成26年3月高校新卒者の地域別求人・求職・就職状況

平成26年1月末現在

千葉労働局職業安定部

安定所名	求人数		求職者数				就職内定者数				求人倍率		就職内定率			
		前年比	男女計	前年比	うち女	前年比	男女計	前年比	うち女	前年比		前年差	男女計	前年差	うち女	前年差
	()	%	()	%	()	%	()	%	()	%	ポイント	()	ポイント	()	ポイント	
計	(6,249) 7,740	23.9	(5,578) 5,538	▲ 0.7	(2,464) 2,401	▲ 2.6	(4,562) 4,812	5.5	(1,954) 2,038	4.3	1.40	0.28	(81.8) 86.9	5.1	(79.3) 84.9	5.6
千葉	(694) 1,076	55.0	(736) 751	2.0	(325) 352	8.3	(568) 628	10.6	(238) 286	20.2	1.43	0.49	(77.2) 83.6	6.4	(73.2) 81.3	8.1
市川	(409) 456	11.5	(373) 333	▲ 10.7	(172) 155	▲ 9.9	(300) 285	▲ 5.0	(134) 131	▲ 2.2	1.37	0.27	(80.4) 85.6	5.2	(77.9) 84.5	6.6
銚子	(281) 333	18.5	(363) 341	▲ 6.1	(149) 116	▲ 22.1	(332) 320	▲ 3.6	(135) 109	▲ 19.3	0.98	0.21	(91.5) 93.8	2.3	(90.6) 94.0	3.4
館山	(284) 294	3.5	(265) 284	7.2	(121) 124	2.5	(246) 275	11.8	(108) 120	11.1	1.04	▲ 0.03	(92.8) 96.8	4.0	(89.3) 96.8	7.5
木更津	(810) 898	10.9	(682) 673	▲ 1.3	(328) 340	3.7	(545) 592	8.6	(256) 293	14.5	1.33	0.14	(79.9) 88.0	8.1	(78.0) 86.2	8.2
佐原	(208) 228	9.6	(254) 241	▲ 5.1	(115) 122	6.1	(203) 205	1.0	(89) 105	18.0	0.95	0.13	(79.9) 85.1	5.2	(77.4) 86.1	8.7
茂原	(285) 378	32.6	(401) 407	1.5	(172) 152	▲ 11.6	(361) 390	8.0	(149) 146	▲ 2.0	0.93	0.22	(90.0) 95.8	5.8	(86.6) 96.1	9.5
松戸	(872) 1,005	15.3	(903) 871	▲ 3.5	(381) 376	▲ 1.3	(700) 693	▲ 1.0	(305) 290	▲ 4.9	1.15	0.18	(77.5) 79.6	2.1	(80.1) 77.1	▲ 3.0
船橋	(589) 783	32.9	(493) 494	0.2	(222) 218	▲ 1.8	(397) 405	2.0	(170) 178	4.7	1.59	0.40	(80.5) 82.0	1.5	(76.6) 81.7	5.1
成田	(541) 750	38.6	(401) 405	1.0	(189) 193	2.1	(337) 370	9.8	(155) 178	14.8	1.85	0.50	(84.0) 91.4	7.4	(82.0) 92.2	10.2
千葉南	(1,276) 1,539	20.6	(707) 738	4.4	(290) 253	▲ 12.8	(573) 649	13.3	(215) 202	▲ 6.0	2.09	0.29	(81.0) 87.9	6.9	(74.1) 79.8	5.7

注1 求職者数とは、学校又は公共職業安定所の紹介を希望する者のみの数である。

注2 ()内は、前年同期における状況である。

高校生の就職内定状況

