

厚生労働省
千葉労働局発表
平成26年1月31日

【照会先】千葉労働局職業安定部
職業安定課長 加瀬 一郎
職業安定課長補佐 角田 賢治
電 話 043-221-4081

平成26年3月新規学校卒業予定者の就職内定状況等について
～就職内定率は大学生等が前年度比5.3P増の68.1%、
高校生が前年度比4.9P増の80.8%～

千葉労働局では、平成26年3月新規学校卒業予定者の求人・求職・就職内定状況を取りまとめました。その概要は次のとおりです。

I 就職内定状況

1 新規大学等卒業予定者の就職内定状況等（平成26年1月1日現在）【第1表】

- 就職内定率 68.1%で、前年同期比5.3ポイントの増
- 就職内定者数 16,558人で、前年同期比9.0%の増
- 求職者数 24,305人で、前年同期比0.6%の増

[大学（大学院を含む）]

- ・ 就職内定率は66.2%で、前年同期比4.6ポイントの増
- ・ 就職内定者数は11,795人で、前年同期比5.6%の増
- ・ 求職者数は17,828人で、前年同期比1.7%の減

[短大]

- ・ 就職内定率は69.2%で、前年同期比8.2ポイントの増
- ・ 就職内定者数は1,023人で、前年同期比17.2%の増
- ・ 求職者数は1,478人で、前年同期比3.2%の増

[専修学校（高専を含む）]

- ・ 就職内定率は74.8%で、前年同期比6.4ポイントの増
- ・ 就職内定者数は3,740人で、前年同期比18.9%の増
- ・ 求職者数は4,999人で、前年同期比8.7%の増

上記調査は、千葉労働局管内の大学34校、短大11校、専修学校(高専含む)59校が1月1日時点で学生からの報告等により把握している内定状況等を取りまとめたものです。本調査は大学等の協力により可能な範囲で把握した数字を取りまとめており、報告のない学生や連絡の取れない学生などは未内定として計上しています。

なお、厚生労働省及び文部科学省が公表している「大学等卒業予定者の就職内定状況調査」は抽出調査として実施しており、調査時点ごとに、電話・面接等の方法により抽出した学生全員に対して学校を通じて内定状況を確認した結果であり、調査方法等が異なることから、この調査と直接数値を比較できるものではありません。

2 新規高等学校卒業予定者の就職内定状況等（平成 25 年 12 月末日現在）【第 6 表】

- 就職内定率 80.8%で、前年同期比4.9ポイントの増
- 就職内定者数 4,534人で、前年同期比5.5%の増
- 求職者数 5,614人で、前年同期比0.9%の減
- 求人数 7,472人で、前年同期比25.4%の増
- 求人倍率 1.33倍で、前年同期比0.28ポイントの増

3 新規中学校卒業予定者の就職内定状況等（平成 25 年 12 月末日現在）【第 6 表】

- 求職者数 36人で、前年同期比21.7%の減
- 求人数 33人で、前年同期比65.0%の増
- 求人倍率 0.92倍で、前年同期比0.49ポイントの増

※中学校卒業予定者に係る採用選考及び採用内定の開始日は1月1日からとなります。

II 新規学校卒業予定者に対する就職支援

〈これまでの取組〉

- 学卒ジョブサポーターによる学校への出張相談及び求人情報の提供。
- 各種セミナー、ガイダンスの開催（12月末までに257回）。
- 就職面接会・企業説明会の実施による中堅・中小企業とのマッチングの促進（1月20日までに面接会20回 説明会5回）。
- 保護者向けセミナーの開催（県内5市で開催）。

〈「未内定就活生への集中支援 2014」による就職支援の強化〉（～3月末）

- 未内定の学生・生徒に「就職をあきらめさせない」ため、学校等との協力により未内定者を新卒応援ハローワーク等への支援に誘導し、ジョブサポーター等による一貫した個別支援（個別相談、面接指導、求人開拓など）を行います。
- 中堅・中小企業を中心とした就職面接会や数社規模のミニ面接会を開催します。
- 学校等と連携し、未内定者の保護者に対し、学生・生徒が新卒応援ハローワーク等で支援を受けるよう勧奨を依頼する啓発文書を送付します。
- 就職面接会の参加企業に実施したアンケートをまとめた冊子『企業情報アンケート◆企業が「不採用としたポイント』』を配付します（2月中旬予定）。

III 今後の就職説明会・面接会の実施予定（平成 26 年 3 月卒業予定者向け）

開催日	種別	対象者	開催場所
平成 26 年 2 月 7 日	面接会	高校生	ハローワーク千葉南
平成 26 年 2 月 10 日	説明会	大学生等	アパホテル&リゾート東京ベイ幕張ホール
平成 26 年 2 月 18 日	面接会	大学生等～39 歳	モリシアホール(習志野文化ホール内)
平成 26 年 2 月 28 日	面接会	高校・大学生等	市川グランドホテル

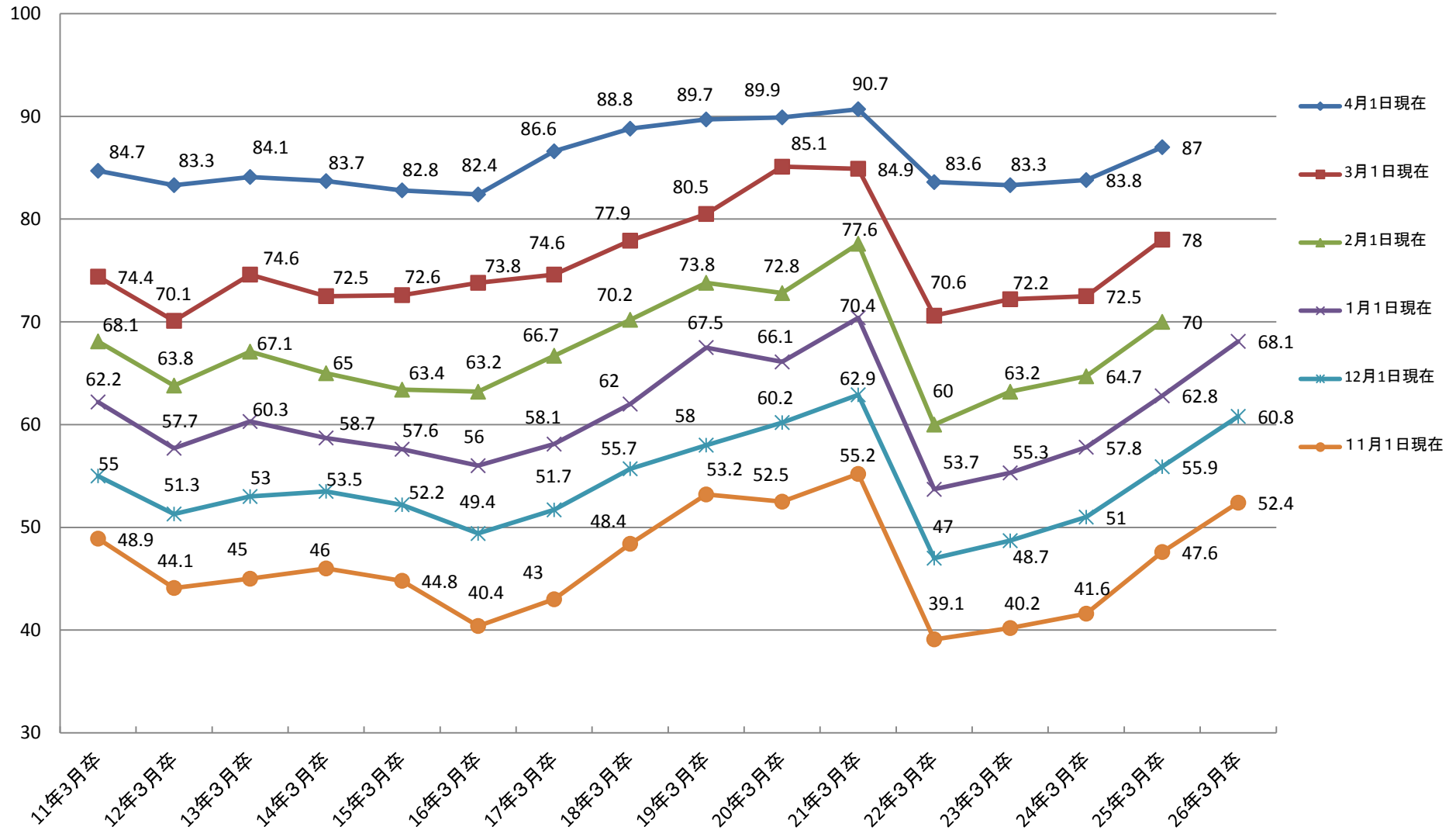
平成26年3月大学等新卒者就職状況(1月1日現在)

千葉労働局職業安定部

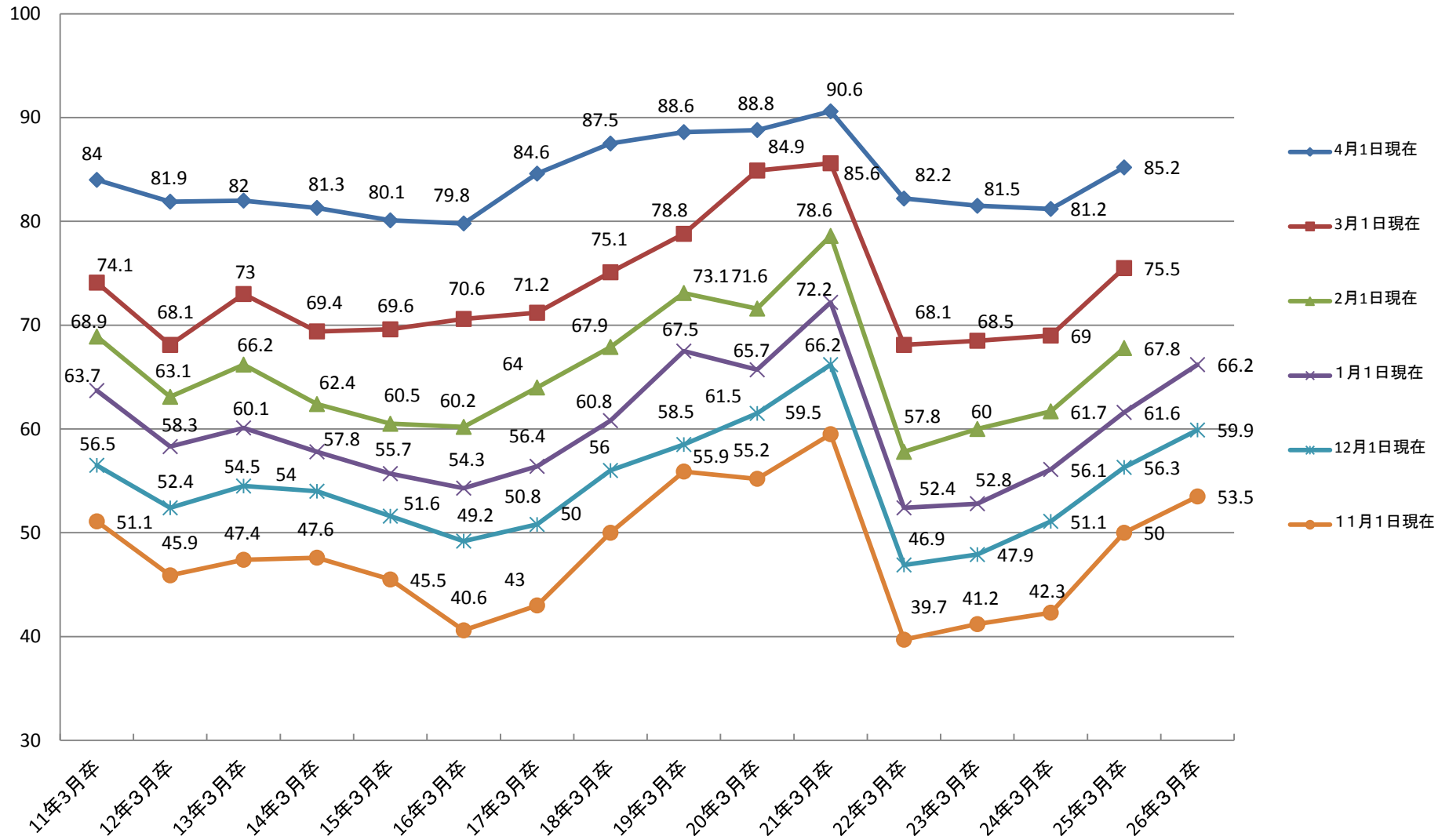
		平成26年3月新卒者		平成25年3月新卒者		前年同月比	
			女子		女子	% (ポイント)	女子
大学 (大学院)	卒業予定者	23,533	-	24,446	-	▲ 3.7 %	-
	求職者数	17,828	6,712	18,136	6,611	▲ 1.7 %	1.5 %
	就職内定者数	11,795	4,486	11,166	4,019	5.6 %	11.6 %
	(内定率)	(66.2)	(66.8)	(61.6)	(60.8)	(4.6P)	(6.0P)
	未就職者数	6,033	2,226	6,970	2,592	▲ 13.4 %	▲ 14.1 %
短期大学	卒業予定者	1,762	-	1,771	-	▲ 0.5 %	-
	求職者数	1,478	1,375	1,432	1,324	3.2 %	3.9 %
	就職内定者数	1,023	974	873	822	17.2 %	18.5 %
	(内定率)	(69.2)	(70.8)	(61.0)	(62.1)	(8.2P)	(8.7P)
	未就職者数	455	401	559	502	▲ 18.6 %	▲ 20.1 %
専修学校 (高専)	卒業予定者	5,854	-	5,278	-	10.9 %	
	求職者数	4,999	2,634	4,600	2,351	8.7 %	12.0 %
	就職内定者数	3,740	1,926	3,145	1,607	18.9 %	19.9 %
	(内定率)	(74.8)	(73.1)	(68.4)	(68.4)	(6.4P)	(4.7P)
	未就職者数	1,259	708	1,455	744	▲ 13.5 %	▲ 4.8 %
計	卒業予定者	31,149	-	31,495	-	▲ 1.1 %	-
	求職者数	24,305	10,721	24,168	10,286	0.6 %	4.2 %
	就職内定者数	16,558	7,386	15,184	6,448	9.0 %	14.5 %
	(内定率)	(68.1)	(68.9)	(62.8)	(62.7)	(5.3P)	(6.2P)
	未就職者数	7,747	3,335	8,984	3,838	▲ 13.8 %	▲ 13.1 %

※ 大学(大学院)34校、短大11校、専修学校(高専)59校

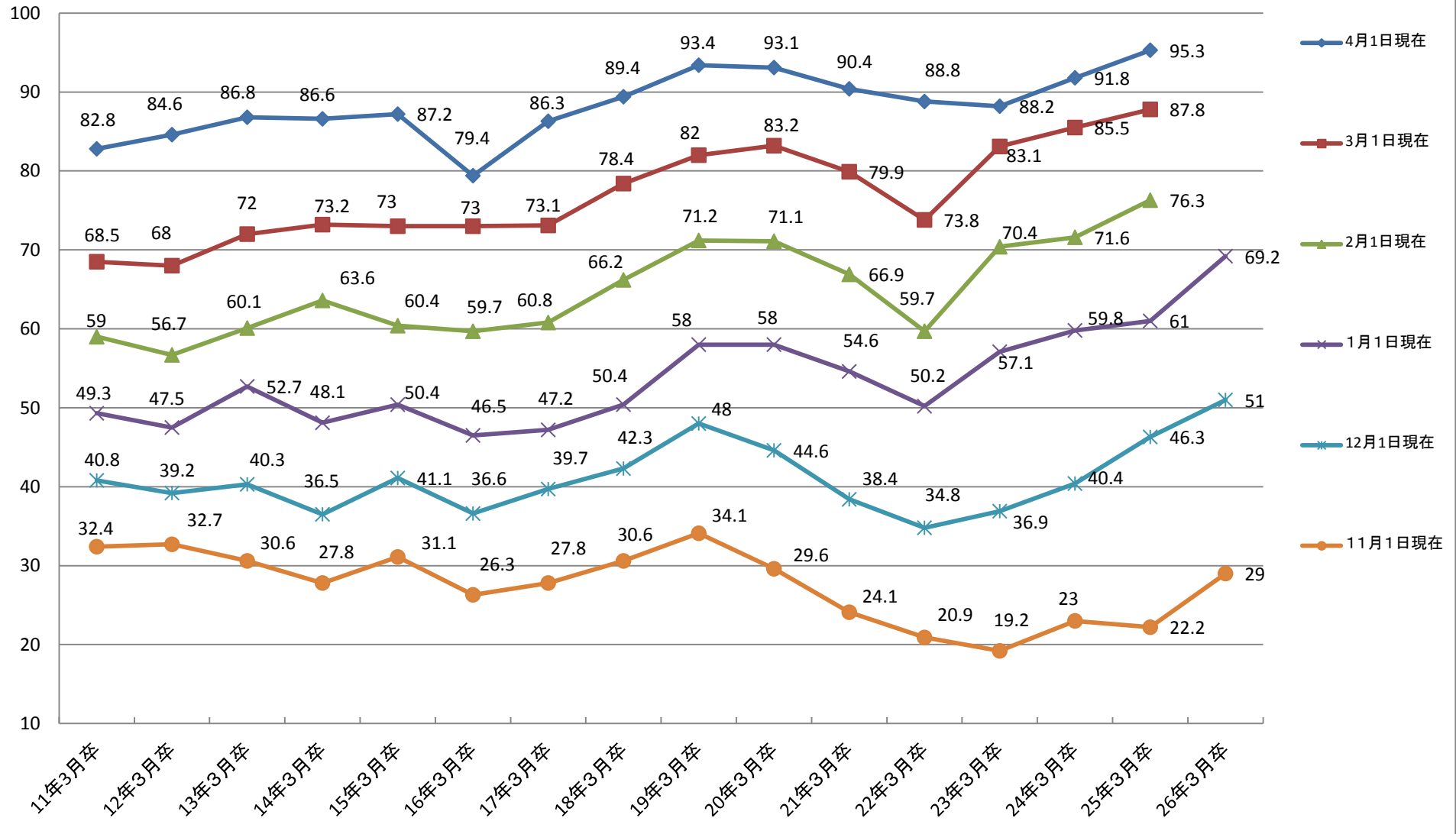
大学等の就職内定状況(大学、短大、専修計)



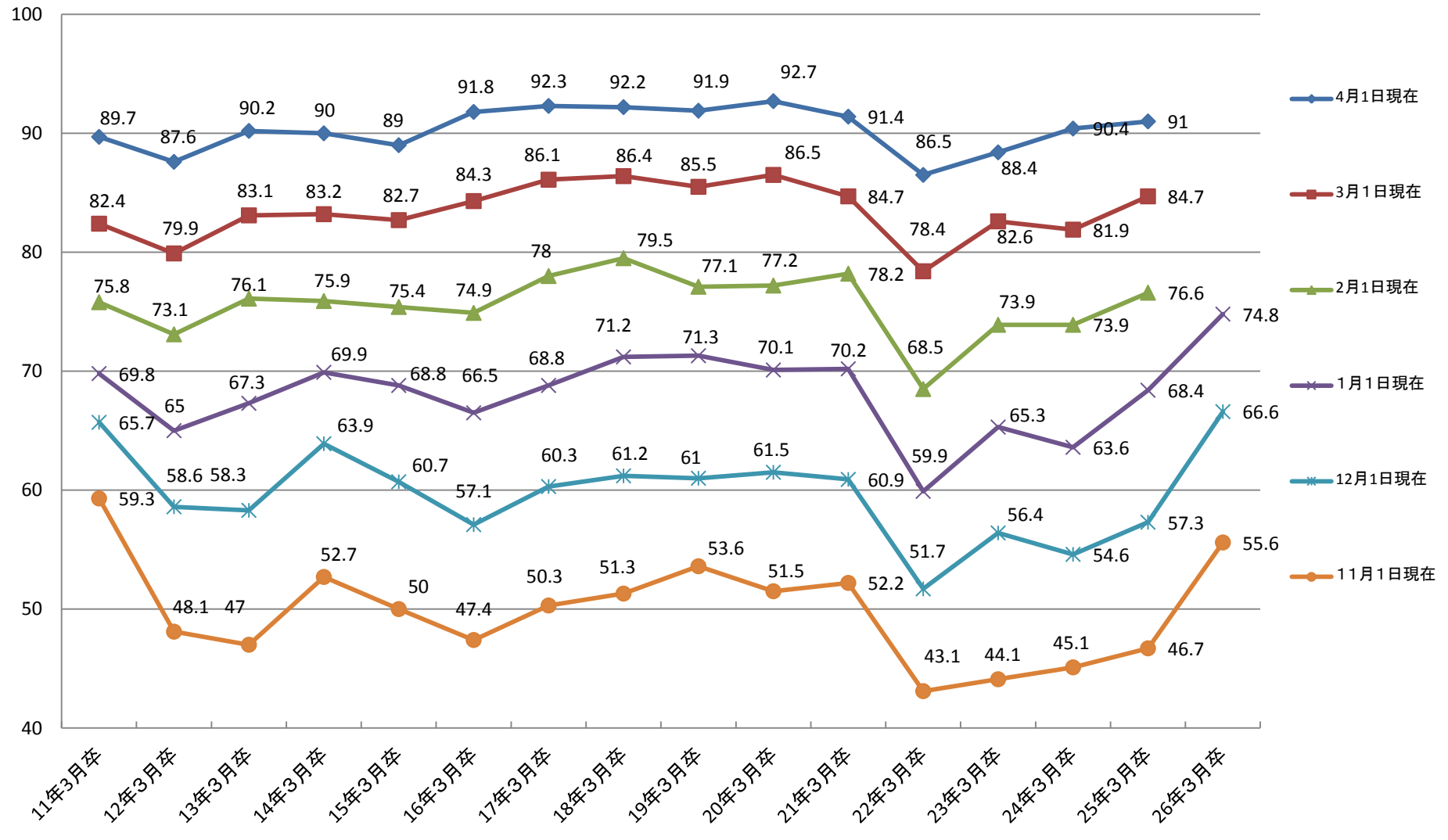
大学の就職内定状況



短大の就職内定状況



専修学校の就職内定状況



平成26年3月新規学校卒業予定者の求人・求職・就職内定状況（平成25年12月末現在）

千葉労働局職業安定部

項 目		平成26年3月 新卒者	平成25年3月 新卒者	対前年同月比
中学	1 求人数	33 人	20 人	65.0 %
	2 求職者数	36 人	46 人	▲ 21.7 %
	3 就職内定者数			
	4 求人倍率	0.92 倍	0.43 倍	0.49 P
	5 就職内定率			
	6 未就職者数	36 人	46 人	▲ 21.7 %
高校	7 求人数	7,472 人	5,960 人	25.4 %
	8 求職者数	5,614 人	5,664 人	▲ 0.9 %
	9 就職内定者数	4,534 人	4,298 人	5.5 %
	10 求人倍率	1.33 倍	1.05 倍	0.28 P
	11 就職内定率	80.8 %	75.9 %	4.9 P
	12 未就職者数	1,080 人	1,366 人	▲ 20.9 %

注) 中学校卒業予定者に係る採用選考及び採用内定の開始日は1月1日からとなります。

平成26年3月高校新卒者の安定所別求人・求職・就職状況

平成25年12月末現在

千葉労働局職業安定部

安定所名	求人数		求職者数				就職内定者数				求人倍率		就職内定率			
	前年比	男女計	前年比	うち女	前年比	男女計	前年比	うち女	前年比	男女計	前年差	男女計	前年差	うち女	前年差	
	人	%	人	%	人	%	人	%	人	%	倍	ポイント	%	ポイント	%	ポイント
計	(5,960) 7,472	25.4	(5,664) 5,614	▲ 0.9	(2,515) 2,456	▲ 2.3	(4,298) 4,534	5.5	(1,829) 1,904	4.1	(1.05) 1.33	0.28	(75.9) 80.8	4.9	(72.7) 77.5	4.8
千葉	(635) 1,025	61.4	(764) 728	▲ 4.7	(339) 339	0.0	(536) 585	9.1	(223) 259	16.1	(0.83) 1.41	0.58	(70.2) 80.4	10.2	(65.8) 76.4	10.6
市川	(390) 436	11.8	(375) 340	▲ 9.3	(173) 157	▲ 9.2	(276) 270	▲ 2.2	(123) 121	▲ 1.6	(1.04) 1.28	0.24	(73.6) 79.4	5.8	(71.1) 77.1	6.0
銚子	(268) 328	22.4	(369) 361	▲ 2.2	(151) 128	▲ 15.2	(327) 305	▲ 6.7	(130) 107	▲ 17.7	(0.73) 0.91	0.18	(88.6) 84.5	▲ 4.1	(86.1) 83.6	▲ 2.5
館山	(280) 287	2.5	(262) 286	9.2	(117) 124	6.0	(239) 270	13.0	(107) 115	7.5	(1.07) 1.00	▲ 0.07	(91.2) 94.4	3.2	(91.5) 92.7	1.2
木更津	(783) 863	10.2	(697) 691	▲ 0.9	(338) 349	3.3	(523) 552	5.5	(246) 262	6.5	(1.12) 1.25	0.13	(75.0) 79.9	4.9	(72.8) 75.1	2.3
佐原	(202) 226	11.9	(255) 249	▲ 2.4	(115) 125	8.7	(184) 199	8.2	(77) 104	35.1	(0.79) 0.91	0.12	(72.2) 79.9	7.7	(67.0) 83.2	16.2
茂原	(275) 368	33.8	(394) 405	2.8	(171) 150	▲ 12.3	(338) 373	10.4	(137) 142	3.6	(0.70) 0.91	0.21	(85.8) 92.1	6.3	(80.1) 94.7	14.6
松戸	(824) 966	17.2	(915) 897	▲ 2.0	(384) 397	3.4	(649) 637	▲ 1.8	(285) 268	▲ 6.0	(0.90) 1.08	0.18	(70.9) 71.0	0.1	(74.2) 67.5	▲ 6.7
船橋	(555) 767	38.2	(513) 506	▲ 1.4	(233) 230	▲ 1.3	(363) 378	4.1	(154) 165	7.1	(1.08) 1.52	0.44	(70.8) 74.7	3.9	(66.1) 71.7	5.6
成田	(525) 710	35.2	(404) 409	1.2	(194) 197	1.5	(321) 347	8.1	(149) 167	12.1	(1.30) 1.74	0.44	(79.5) 84.8	5.3	(76.8) 84.8	8.0
千葉南	(1,223) 1,496	22.3	(716) 742	3.6	(300) 260	▲ 13.3	(542) 618	14.0	(198) 194	▲ 2.0	(1.71) 2.02	0.31	(75.7) 83.3	7.6	(66.0) 74.6	8.6

注1 求職者数とは、学校又は公共職業安定所の紹介を希望する者のみの数である。

注2 ()内は、前年同期における状況である。

高校生の就職内定状況

