

厚生労働省
千葉労働局発表
平成25年12月27日

【照会先】千葉労働局職業安定部
職業安定課長 加瀬 一郎
職業安定課長補佐 角田 賢治
電 話 043-221-4081

平成26年3月新規学校卒業予定者の就職内定状況等について
～就職内定率は大学生等が前年度比4.9P増の60.8%、
高校生が前年度比6.0P増の74.3%～

千葉労働局では、平成26年3月新規学校卒業予定者の求人・求職・就職内定状況を取りまとめました。その概要は次のとおりです。

I 就職内定状況

1 新規大学等卒業予定者の就職内定状況等（平成25年12月1日現在）【第1表】

- 就職内定率 60.8%で、前年同期比4.9ポイントの増
- 就職内定者数 14,848人で、前年同期比10.4%の増
- 求職者数 24,438人で、前年同期比1.5%の増

[大学（大学院を含む）]

- ・ 就職内定率は59.9%で、前年同期比3.6ポイントの増
- ・ 就職内定者数は10,744人で、前年同期比6.9%の増
- ・ 求職者数は17,924人で、前年同期比0.3%の増

[短大]

- ・ 就職内定率は51.0%で、前年同期比4.7ポイントの増
- ・ 就職内定者数は764人で、前年同期比15.1%の増
- ・ 求職者数は1,498人で、前年同期比4.4%の増

[専修学校（高専を含む）]

- ・ 就職内定率は66.6%で、前年同期比9.3ポイントの増
- ・ 就職内定者数は3,340人で、前年同期比22.4%の増
- ・ 求職者数は5,016人で、前年同期比5.4%の増

上記調査は、千葉労働局管内の大学34校、短大11校、専修学校(高専含む)59校が12月1日時点で学生からの報告等により把握している内定状況等を取りまとめたものです。本調査は大学等の協力により可能な範囲で把握した数字を取りまとめており、報告のない学生や連絡の取れない学生などは未内定として計上しています。

なお、厚生労働省及び文部科学省が公表している「大学等卒業予定者の就職内定状況調査」は抽出調査として実施しており、調査時点ごとに、電話・面接等の方法により抽出した学生全員に対して学校を通じて内定状況を確認した結果であり、調査方法等が異なることから、この調査と直接数値を比較できるものではありません。

2 新規高等学校卒業予定者の就職内定状況等（平成 25 年 11 月末日現在）【第 6 表】

- 就職内定率 74.3%で、前年同期比6.0ポイントの増
- 就職内定者数 4,191人で、前年同期比6.7%の増
- 求職者数 5,644人で、前年同期比1.8%の減
- 求人数 7,241人で、前年同期比26.1%の増
- 求人倍率 1.28倍で、前年同期比0.28ポイントの増

3 新規中学校卒業予定者の就職内定状況等（平成 25 年 11 月末日現在）【第 6 表】

- 求職者数 40人で、前年同期比32.2%の減
- 求人数 19人で、前年同期比5.0%の減
- 求人倍率 0.48倍で、前年同期比0.14ポイントの増

※中学校卒業予定者に係る採用選考及び採用内定の開始日は1月1日からとなります。

II 新規学校卒業予定者に対する就職支援

【これまでの取組】

- 学卒ジョブサポーターによる学校への出張相談及び求人情報の提供
- 各種セミナー、ガイダンスの開催（11月末までに227回）
- 就職面接会・企業説明会の実施による中堅・中小企業とのマッチングの促進（12月15日までに面接会20回 説明会4回）
- 保護者向けセミナーの開催（県内5市で開催）

【今後の取組み】

- 未内定者に「就職をあきらめさせない」ための学卒ジョブサポーターによる個別支援（職業相談、個別求人開拓など）の徹底
- 就職面接会や数社規模のミニ面接会の実施
- 就職面接会にて実施した企業アンケートを基に冊子「企業が採用・不採用としたポイント」の作成・配付。

III 今後の就職説明会・面接会の実施予定（平成 26 年 3 月卒業予定者向け）

開催日	種別	対象者	開催場所
平成 26 年 1 月 17 日	説明会	大学生等	7 th フォレストビルディング 東京ベイ幕張ホール
平成 26 年 1 月 21 日	面接会	高校生	ハローワーク千葉 2F 会議室
平成 26 年 1 月 28 日	面接会	大学生等～39 歳	ホテルグリーンタワー幕張 4F
平成 26 年 1 月 30 日	面接会	短大・専修・高校生他	ハローワーク千葉 3F 会議室
平成 26 年 2 月 10 日	説明会	大学生等	7 th フォレストビルディング 東京ベイ幕張ホール
平成 26 年 2 月 18 日	面接会	大学生等～39 歳	モリシアホール（習志野文化ホール内）
平成 26 年 2 月 28 日	面接会	高校・大学生等	市川グランドホテル

【第1表】

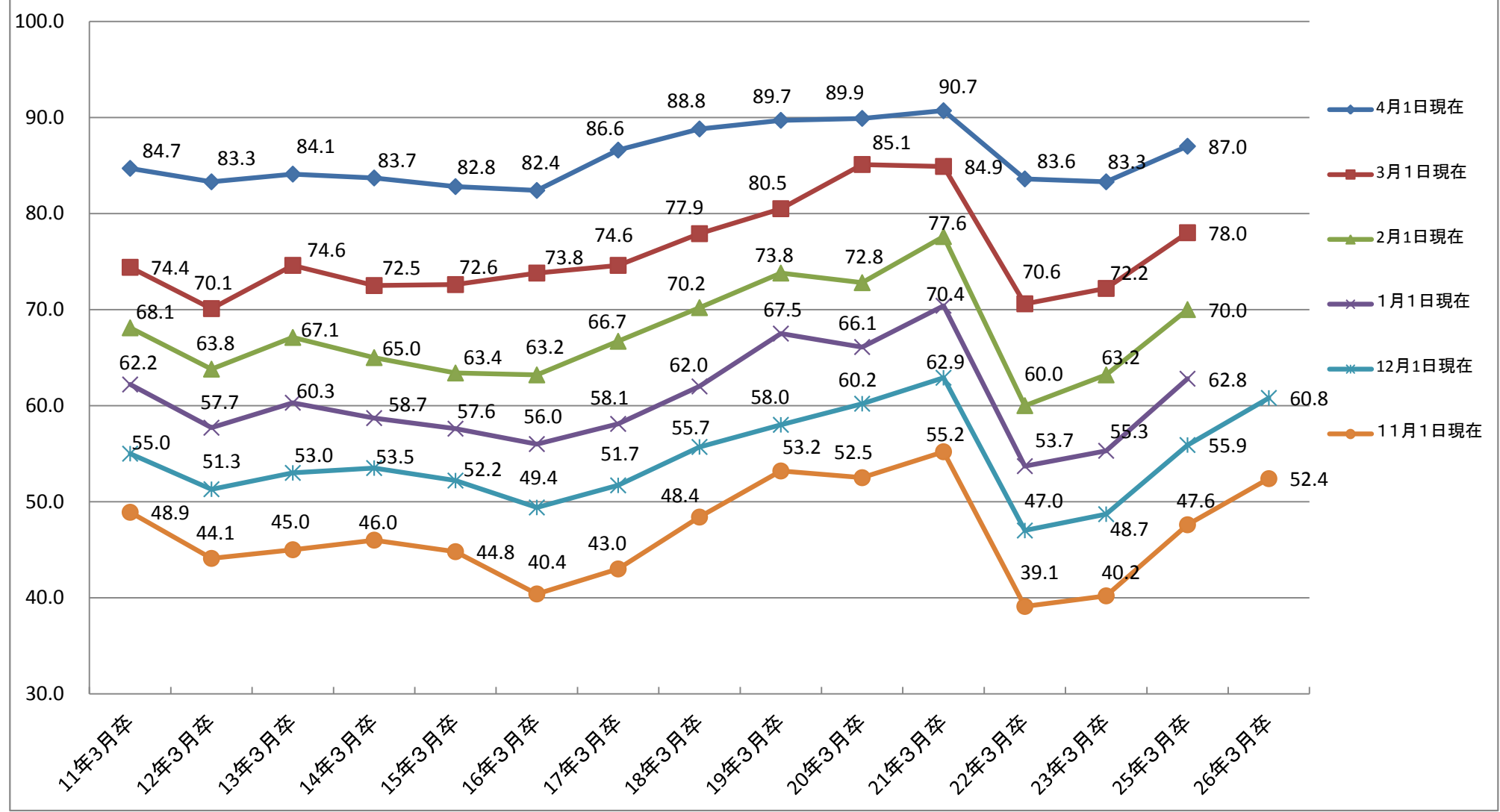
平成26年3月大学等新卒者就職状況(12月1日現在)

千葉労働局職業安定部

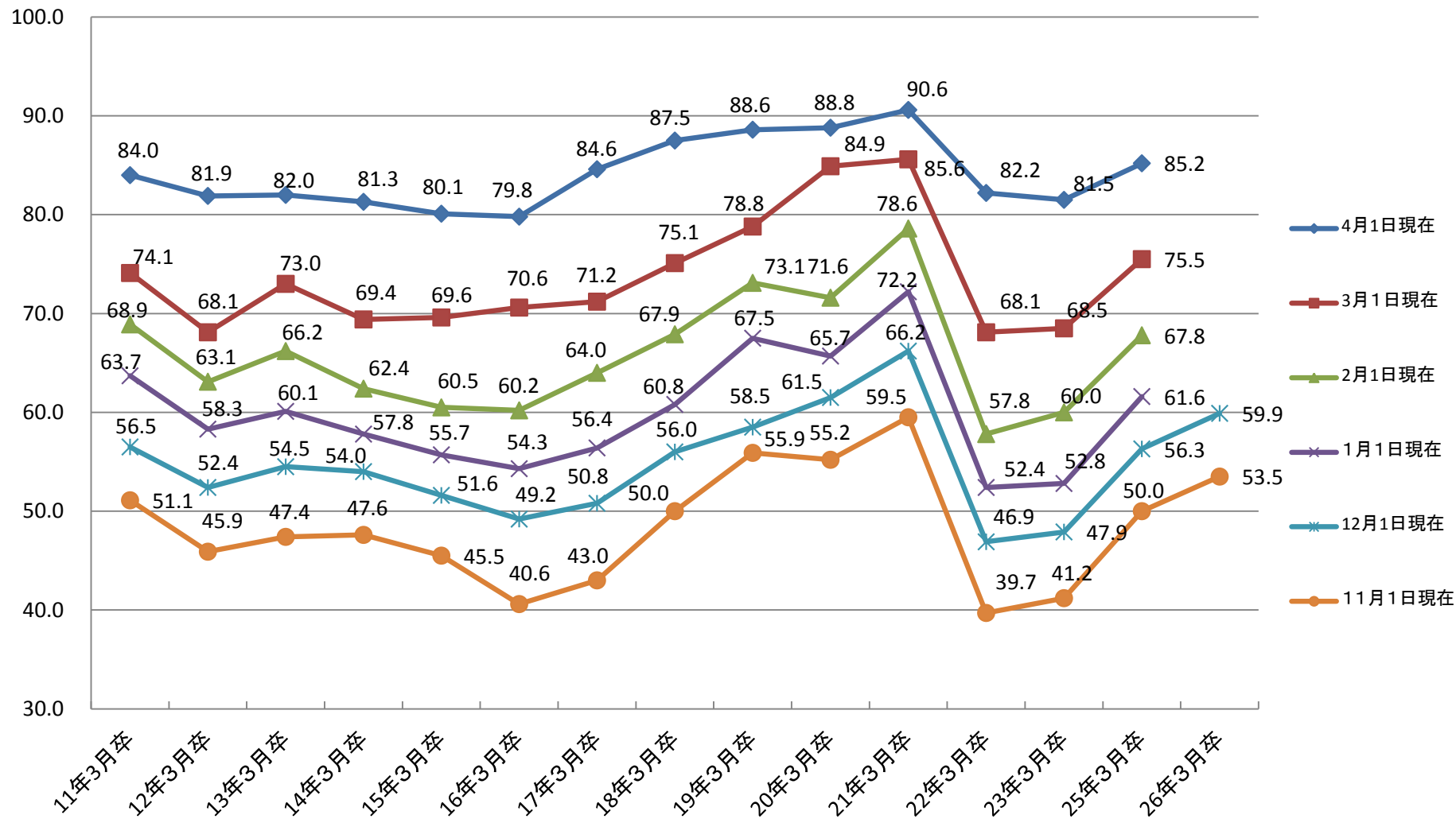
		平成26年3月卒業予定者		平成25年3月卒業予定者		前年同月比	
			女子		女子	% (ポイント)	女子
大学 (大学院)	卒業予定者	23,916	-	24,458	-	▲ 2.2 %	-
	求職者数	17,924	6,782	17,871	6,399	0.3 %	6.0 %
	就職内定者数	10,744	4,002	10,055	3,589	6.9 %	11.5 %
	(内定率)	(59.9)	(59.0)	(56.3)	(56.1)	(3.6P)	(2.9P)
	未就職者数	7,180	2,780	7,816	2,810	▲ 8.1 %	▲ 1.1 %
短期大学	卒業予定者	1,761	-	1,771	-	▲ 0.6 %	-
	求職者数	1,498	1,393	1,435	1,327	4.4 %	5.0 %
	就職内定者数	764	727	664	619	15.1 %	17.4 %
	(内定率)	(51.0)	(52.2)	(46.3)	(46.6)	(4.7P)	(5.6P)
	未就職者数	734	666	771	708	▲ 4.8 %	▲ 5.9 %
専修学校 (高専)	卒業予定者	5,871	-	5,289	-	11.0 %	-
	求職者数	5,016	2,635	4,761	2,392	5.4 %	10.2 %
	就職内定者数	3,340	1,694	2,728	1,372	22.4 %	23.5 %
	(内定率)	(66.6)	(64.3)	(57.3)	(57.4)	(9.3P)	(6.9P)
	未就職者数	1,676	941	2,033	1,020	▲ 17.6 %	▲ 7.7 %
計	卒業予定者	31,548	-	31,518	-	0.1 %	-
	求職者数	24,438	10,810	24,067	10,118	1.5 %	6.8 %
	就職内定者数	14,848	6,423	13,447	5,580	10.4 %	15.1 %
	(内定率)	(60.8)	(59.4)	(55.9)	(55.1)	(4.9P)	(4.3P)
	未就職者数	9,590	4,387	10,620	4,538	▲ 9.7 %	▲ 3.3 %

※ 大学(大学院) 34 校、短大 11 校、専修学校(高専) 59 校

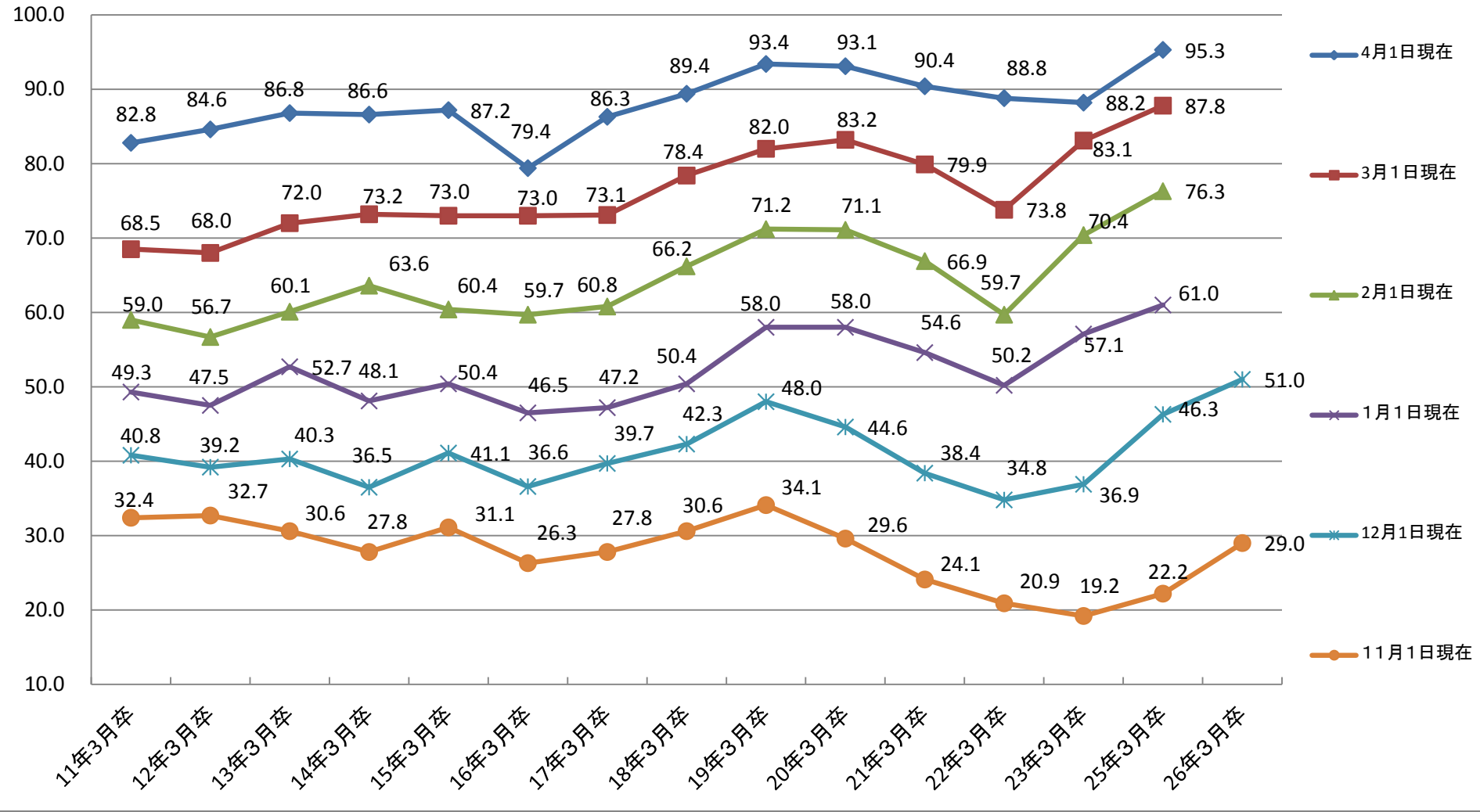
大学等の就職内定状況(大学、短大、専修計)



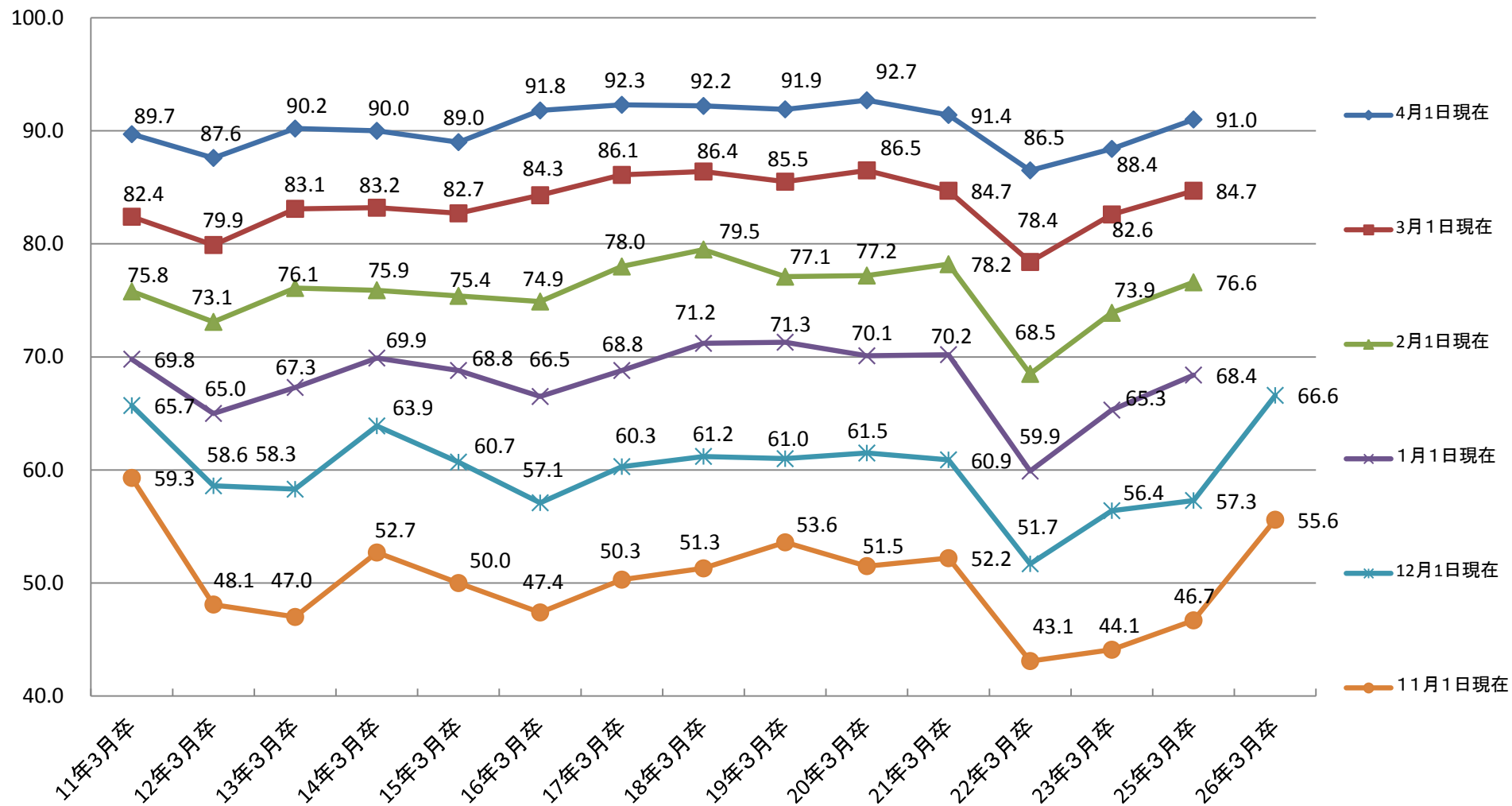
大学の就職内定状況



短大の就職内定状況



専修学校の就職内定状況



【第6表】

平成26年3月新規学校卒業予定者の求人・求職・就職内定状況（平成25年11月末現在）

千葉労働局職業安定部

項 目		平成26年3月 卒業生	平成25年3月 卒業生	対前年同月比
中学	1 求人数	19 人	20 人	▲ 5.0 %
	2 求職者数	40 人	59 人	▲ 32.2 %
	3 就職内定者数（注）	— 人	— 人	— %
	4 求人倍率	0.48 倍	0.34 倍	0.14 P
	5 就職内定率（注）	— %	— %	— P
	6 未就職者数	40 人	59 人	▲ 32.2 %
高校	7 求人数	7,241 人	5,741 人	26.1 %
	8 求職者数	5,644 人	5,749 人	▲ 1.8 %
	9 就職内定者数	4,191 人	3,929 人	6.7 %
	10 求人倍率	1.28 倍	1.00 倍	0.28 P
	11 就職内定率	74.3 %	68.3 %	6.0 P
	12 未就職者数	1,453 人	1,820 人	▲ 20.2 %

（注） 中学校卒業予定者に係る採用選考及び採用内定の開始日は1月1日からとなります。

【第7表】

平成26年3月高校新卒者の安定所別求人・求職・就職状況

平成25年11月末現在

千葉労働局職業安定部

安定所名	求人数		求職者数				就職内定者数				求人倍率		就職内定率			
	前年比	男女計	前年比	うち女	前年比	男女計	前年比	うち女	前年比	男女計	前年差	男女計	前年差	うち女	前年差	
	人	%	人	%	人	%	人	%	人	%	倍	ポイント	%	ポイント	%	ポイント
計	(5,741) 7,241	26.1	(5,749) 5,644	▲ 1.8	(2,553) 2,491	▲ 2.4	(3,929) 4,191	6.7	(1,671) 1,732	3.7	(1.00) 1.28	0.28	(68.3) 74.3	6.0	(65.5) 69.5	4.0
千葉	(603) 978	62.2	(764) 748	▲ 2.1	(335) 351	4.8	(498) 565	13.5	(211) 254	20.4	(0.79) 1.31	0.52	(65.2) 75.5	10.3	(63.0) 72.4	9.4
市川	(385) 428	11.2	(370) 345	▲ 6.8	(167) 165	▲ 1.2	(254) 237	▲ 6.7	(115) 103	▲ 10.4	(1.04) 1.24	0.20	(68.6) 68.7	0.1	(68.9) 62.4	▲ 6.5
銚子	(263) 324	23.2	(399) 360	▲ 9.8	(168) 127	▲ 24.4	(323) 285	▲ 11.8	(131) 100	▲ 23.7	(0.66) 0.90	0.24	(81.0) 79.2	▲ 1.8	(78.0) 78.7	0.7
館山	(280) 287	2.5	(263) 287	9.1	(116) 126	8.6	(228) 262	14.9	(103) 113	9.7	(1.06) 1.00	▲ 0.06	(86.7) 91.3	4.6	(88.8) 89.7	0.9
木更津	(759) 843	11.1	(705) 690	▲ 2.1	(339) 349	2.9	(463) 529	14.3	(212) 252	18.9	(1.08) 1.22	0.14	(65.7) 76.7	11.0	(62.5) 72.2	9.7
佐原	(190) 222	16.8	(267) 259	▲ 3.0	(123) 136	10.6	(166) 180	8.4	(70) 91	30.0	(0.71) 0.86	0.15	(62.2) 69.5	7.3	(56.9) 66.9	10.0
茂原	(258) 344	33.3	(401) 409	2.0	(172) 153	▲ 11.0	(312) 347	11.2	(126) 125	▲ 0.8	(0.64) 0.84	0.20	(77.8) 84.8	7.0	(73.3) 81.7	8.4
松戸	(782) 930	18.9	(915) 888	▲ 3.0	(383) 392	2.3	(567) 549	▲ 3.2	(244) 224	▲ 8.2	(0.85) 1.05	0.20	(62.0) 61.8	▲ 0.2	(63.7) 57.1	▲ 6.6
船橋	(543) 745	37.2	(529) 509	▲ 3.8	(246) 231	▲ 6.1	(319) 341	6.9	(135) 139	3.0	(1.03) 1.46	0.43	(60.3) 67.0	6.7	(54.9) 60.2	5.3
成田	(518) 692	33.6	(420) 405	▲ 3.6	(205) 193	▲ 5.9	(299) 326	9.0	(139) 155	11.5	(1.23) 1.71	0.48	(71.2) 80.5	9.3	(67.8) 80.3	12.5
千葉南	(1,160) 1,448	24.8	(716) 744	3.9	(299) 268	▲ 10.4	(500) 570	14.0	(185) 176	▲ 4.9	(1.62) 1.95	0.33	(69.8) 76.6	6.8	(61.9) 65.7	3.8

注1 求職者数とは、学校又は公共職業安定所の紹介を希望する者のみの数である。

注2 ()内は、前年同期における状況である。

【第8表】
千葉労働局職業安定部

