

厚生労働省
千葉労働局発表
平成25年11月29日

【照会先】千葉労働局職業安定部
職業安定課長 加瀬 一郎
職業安定課長補佐 角田 賢治
電 話 043-221-4081

平成26年3月新規学校卒業予定者の就職内定状況等について ～大学生・高校生の就職内定率は5年ぶりの水準へ上昇～

千葉労働局では、平成26年3月新規学校卒業予定者の求人・求職・就職内定状況を取りまとめました。その概要は次のとおりです。

I 就職内定状況

1 新規大学等卒業予定者の就職内定状況等（平成25年11月1日現在）【第1表】

- 就職内定率 52.4%で、前年同期比4.8ポイントの増
- 就職内定者数 12,671人で、前年同期比11.0%の増
- 求職者数 24,184人で、前年同期比0.8%の増

[大学（大学院を含む）]

- ・ 就職内定率は53.5%で、前年同期比3.5ポイントの増
- ・ 就職内定者数は9,527人で、前年同期比7.3%の増
- ・ 求職者数は17,807人で、前年同期比0.3%の増

[短大]

- ・ 就職内定率は29.0%で、前年同期比6.8ポイントの増
- ・ 就職内定者数は436人で、前年同期比33.3%の増
- ・ 求職者数は1,504人で、前年同期比2.0%の増

[専修学校（高専を含む）]

- ・ 就職内定率は55.6%で、前年同期比8.9ポイントの増
- ・ 就職内定者数は2,708人で、前年同期比22.3%の増
- ・ 求職者数は4,873人で、前年同期比2.7%の増

上記調査は、千葉労働局管内の大学34校、短大11校、専修学校(高専含む)59校が11月1日時点で学生からの報告等により把握している内定状況等を取りまとめたものです。本調査は大学等の協力により可能な範囲で把握した数字を取りまとめており、報告のない学生や連絡の取れない学生などは未内定として計上しています。

なお、厚生労働省及び文部科学省が公表している「大学等卒業予定者の就職内定状況調査」は抽出調査として実施しており、調査時点ごとに、電話・面接等の方法により抽出した学生全員に対して学校を通じて内定状況を確認した結果であり、調査方法等が異なることから、この調査と直接数値を比較できるものではありません。

2 新規高等学校卒業予定者の就職内定状況等（平成 25 年 10 月末日現在）【第 6 表】

- 就職内定率 62.3%で、前年同期比5.9ポイントの増
- 就職内定者数 3,511人で、前年同期比8.8%の増
- 求職者数 5,640人で、前年同期比1.5%の減
- 求人数 6,981人で、前年同期比28.1%の増
- 求人倍率 1.24倍で、前年同期比0.29ポイントの増

3 新規中学校卒業予定者の就職内定状況等（平成 25 年 10 月末日現在）【第 6 表】

- 求職者数 41人で、前年同期比28.1%の減
- 求人数 19人で、前年同期比5.6%の増
- 求人倍率 0.46倍で、前年同期比0.14ポイントの増

※中学校卒業予定者に係る採用選考及び採用内定の開始日は1月1日からとなります。

II 新規学校卒業予定者に対する就職支援

【これまでの取組】

- 千葉県、教育庁と連携した経済団体への求人要請及び募集・採用予定アンケート等を活用した求人開拓
- 学卒ジョブサポーターによる学校への出張相談及び求人情報の提供
- 各種セミナー、ガイダンスの開催（10月末までに209回）
- 就職面接会・企業説明会の実施による中堅・中小企業とのマッチングの促進（11月15日までに面接会14回 説明会4回）
- 保護者向けセミナーの開催（県内5市で開催）

【今後の取組み】

- 未内定者に対する学卒ジョブサポーターによる個別支援（職業相談、個別求人開拓など）
- 就職面接会や数社規模のミニ面接会の実施

III 今後の就職面接会の実施予定

開催日	対象者	開催場所
平成25年12月6日	高校生	ハローワーク市川
平成25年12月12日	大学生等～39歳	柏商工会議所
平成26年1月21日	高校生	ハローワーク千葉
平成26年1月28日	大学生等～39歳	ホテルグリーンタワー幕張

【第1表】

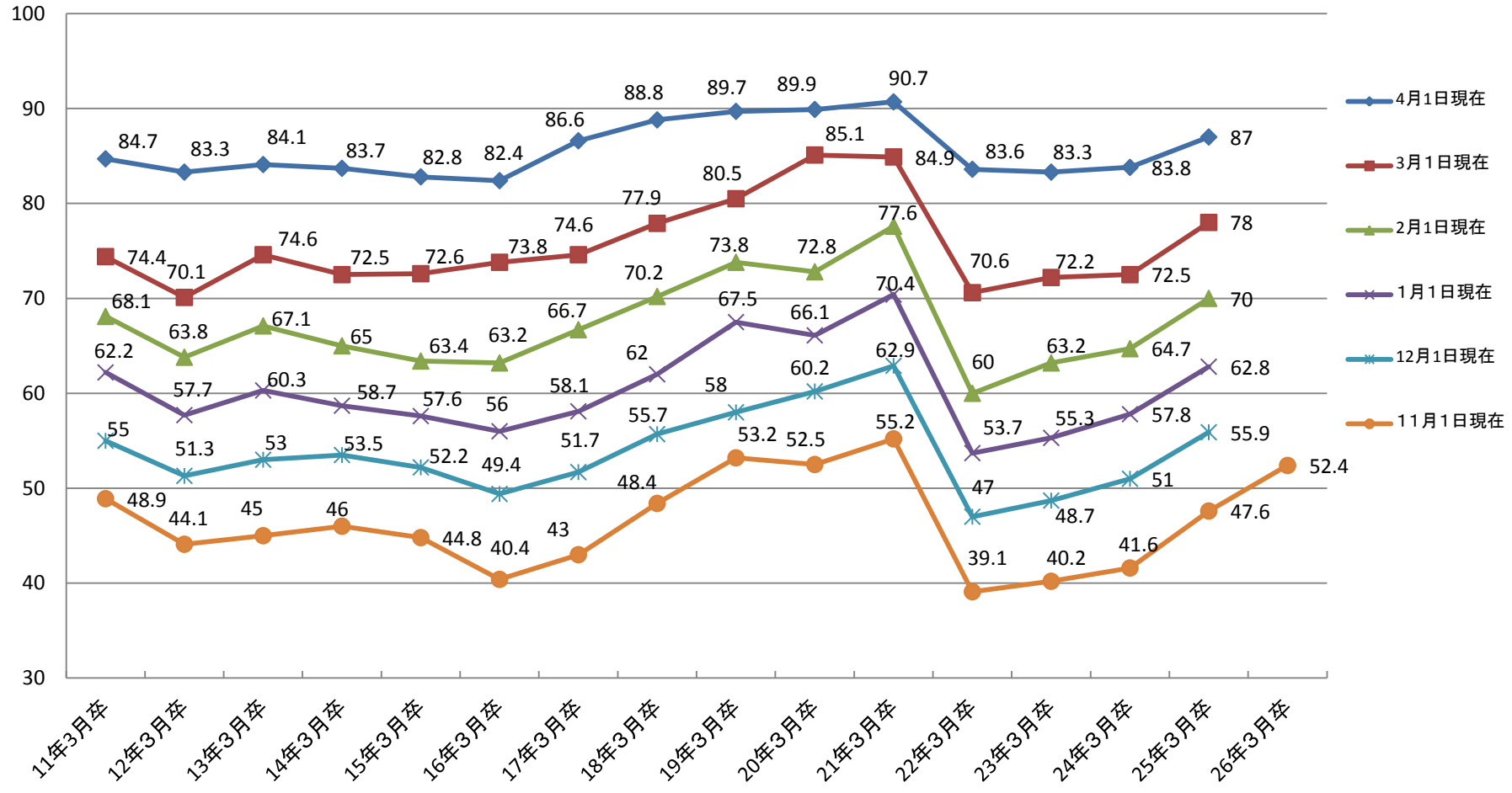
平成26年3月大学等新卒者就職状況(11月1日現在)

千葉労働局職業安定部

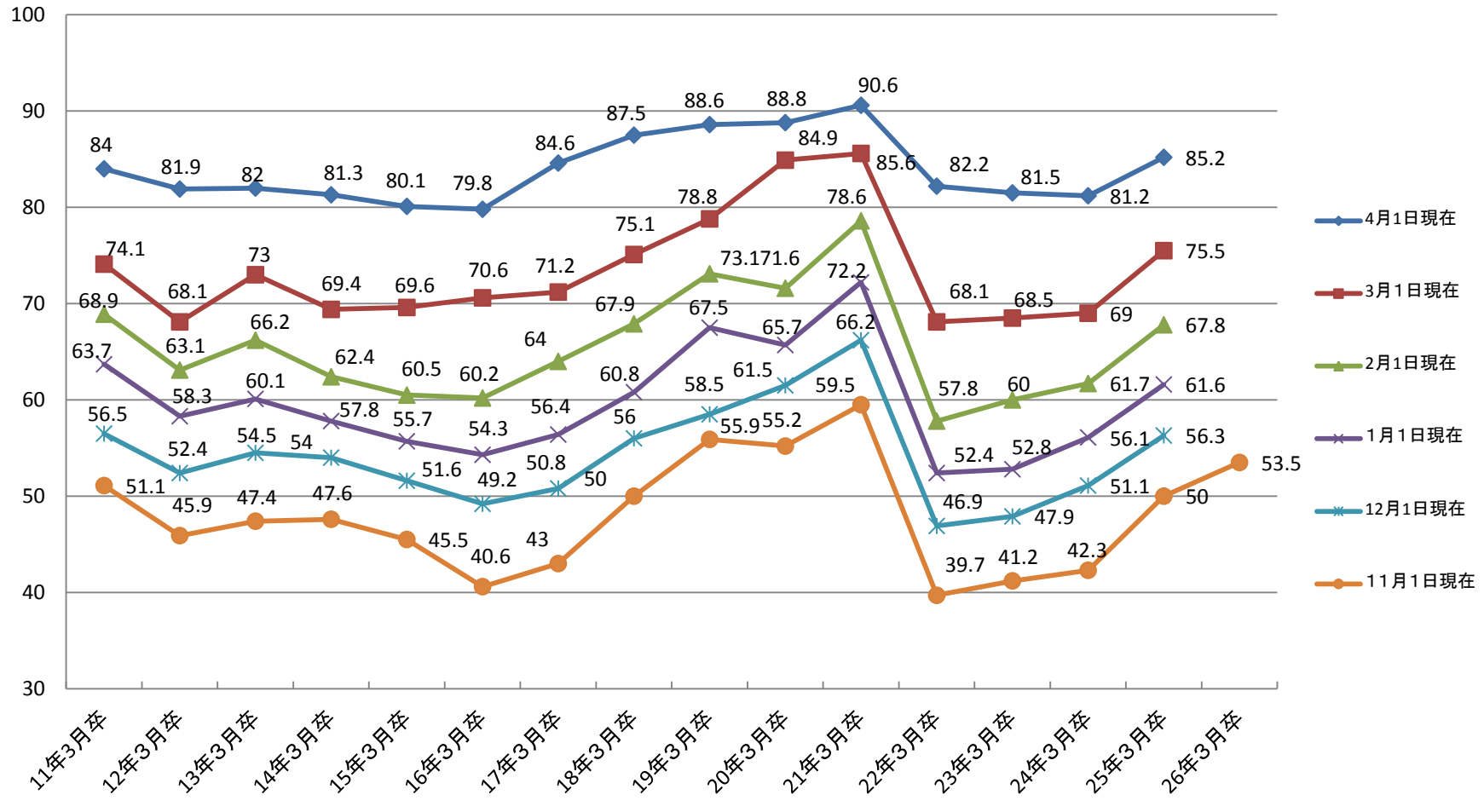
		平成26年3月新卒者		平成25年3月新卒者		前年同月比	
			女子		女子	%(ポイント)	女子
大学 (大学院)	卒業予定者	23,786	-	24,617	-	▲ 3.4 %	-
	求職者数	17,807	6,707	17,761	6,336	0.3 %	5.9 %
	就職内定者数 (内定率)	9,527 (53.5)	3,497 (52.1)	8,875 (50.0)	3,076 (48.5)	7.3 % (3.5P)	13.7 % (3.6P)
	未就職者数	8,280	3,210	8,886	3,260	▲ 6.8 %	▲ 1.5 %
	卒業予定者	1,767	-	1,777	-	▲ 0.6 %	-
短期大学	求職者数	1,504	1,407	1,474	1,356	2.0 %	3.8 %
	就職内定者数 (内定率)	436 (29.0)	411 (29.2)	327 (22.2)	293 (21.6)	33.3 % (6.8P)	40.3 % (7.6P)
	未就職者数	1,068	996	1,147	1,063	▲ 6.9 %	▲ 6.3 %
	卒業予定者	5,694	-	5,297	-	7.5 %	-
専修学校 (高専)	求職者数	4,873	2,607	4,747	2,383	2.7 %	9.4 %
	就職内定者数 (内定率)	2,708 (55.6)	1,381 (53.0)	2,215 (46.7)	1,101 (46.2)	22.3 % (8.9P)	25.4 % (6.8P)
	未就職者数	2,165	1,226	2,532	1,282	▲ 14.5 %	▲ 4.4 %
	卒業予定者	31,247	-	31,691	-	▲ 1.4 %	-
計	求職者数	24,184	10,721	23,982	10,075	0.8 %	6.4 %
	就職内定者数 (内定率)	12,671 (52.4)	5,289 (49.3)	11,417 (47.6)	4,470 (44.4)	11.0 % (4.8P)	18.3 % (4.9P)
	未就職者数	11,513	5,432	12,565	5,605	▲ 8.4 %	▲ 3.1 %

※ 大学(大学院) 34 校、短大 11 校、専修学校(高専) 59 校

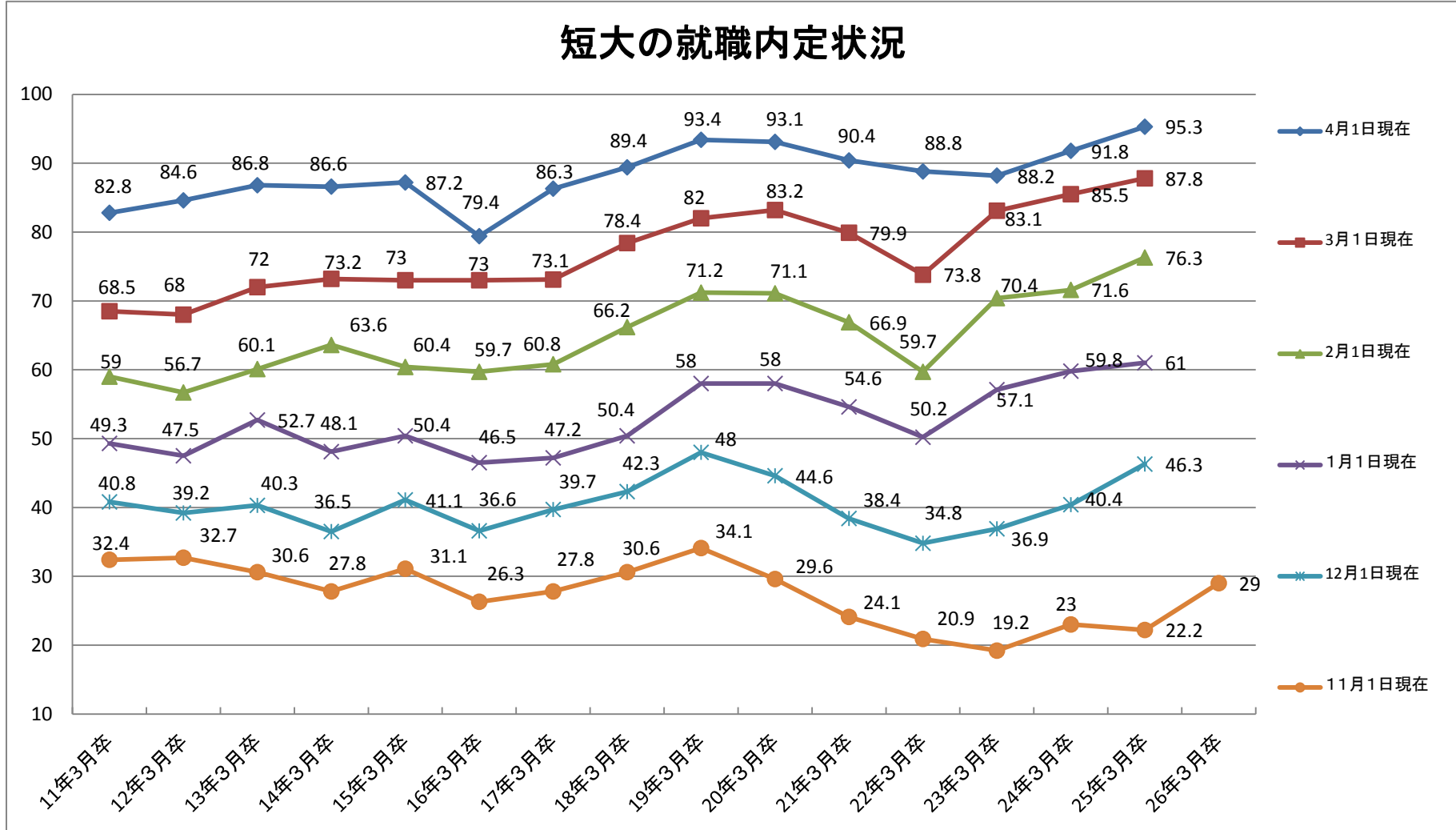
大学等の就職内定状況(大学、短大、専修計)



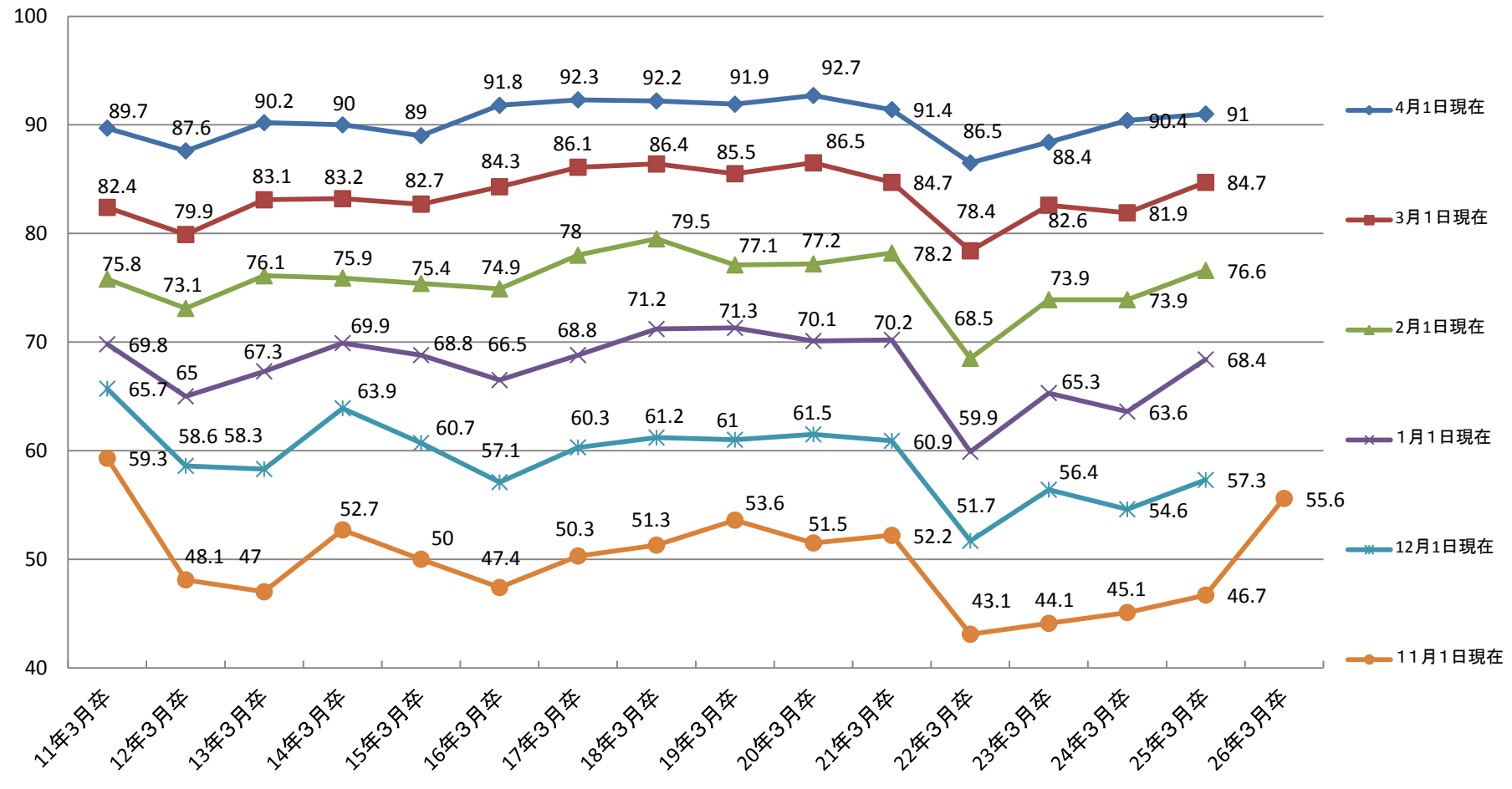
大学の就職内定状況



短大の就職内定状況



専修学校の就職内定状況



【第6表】

平成26年3月新規学校卒業予定者の求人・求職・就職内定状況（平成25年10月末現在）
 千葉労働局職業安定部

項 目		平成26年3月 新卒者	平成25年3月 新卒者	対前年同月比
中学	1 求人数	19 人	18 人	5.6 %
	2 求職者数	41 人	57 人	▲ 28.1 %
	3 就職者数(注)	— 人	— 人	— %
	4 求人倍率	0.46 倍	0.32 倍	0.14 P
	5 就職内定率(注)	— %	— %	— P
	6 未就職者数	41 人	57 人	▲ 28.1 %
高校	7 求人数	6,981 人	5,449 人	28.1 %
	8 求職者数	5,640 人	5,725 人	▲ 1.5 %
	9 就職者数	3,511 人	3,227 人	8.8 %
	10 求人倍率	1.24 倍	0.95 倍	0.29 P
	11 就職内定率	62.3 %	56.4 %	5.9 P
	12 未就職者数	2,129 人	2,498 人	▲ 14.8 %

(注) 中学校卒業予定者に係る採用選考及び採用内定の開始日は1月1日からとなります。

