



千葉労働局発表  
平成25年3月29日

千葉労働局職業安定部	
職業安定課長	加藤 重
職業安定課長補佐	角田 賢治
電 話	043-221-4081

## 平成25年3月新規学校卒業予定者の就職内定状況等について ～就職内定率は、大学生等78%、高校生91%で、前年度より改善～

千葉労働局では、平成25年3月新規学校卒業予定者の求人・求職・就職内定状況を取りまとめました。その概要は次のとおりです。

また、新規学校卒業予定者の就職環境が引き続き厳しい状況となっている現状を踏まえ、1月から就職支援の強化として、「未内定就活生への集中支援2013」に取り組んできましたが、卒業までに就職が決まらなかった場合であっても1日も早く就職できるよう、引き続き6月までを集中支援期間として「未就職卒業生への集中支援2013」に取り組み、就職が決まるまで全力で支援します。

### I 就職内定状況

#### 1 新規大学等卒業予定者の就職内定状況等（平成25年3月1日現在）【第1表】

- 就職内定率 78.0%で、前年同期比5.5ポイントの増
- 就職内定者数 18,115人で、前年同期比12.9%の増
- 求職者数 23,219人で、前年同期比5.0%の増

##### [ 大学（大学院を含む） ]

- ・ 就職内定率は75.5%で、前年同期比6.5ポイントの増
- ・ 就職内定者数は13,120人で、前年同期比15.7%の増
- ・ 求職者数は17,370人で、前年同期比5.7%の増

##### [ 短大 ]

- ・ 就職内定率は87.8%で、前年同期比2.3ポイントの増
- ・ 就職内定者数は1,219人で、前年同期比5.3%の増
- ・ 求職者数は1,389人で、前年同期比2.5%の増

##### [ 専修学校（高専を含む） ]

- ・ 就職内定率は84.7%で、前年同期比2.8ポイントの増
- ・ 就職内定者数は3,776人で、前年同期比6.7%の増
- ・ 求職者数は4,460人で、前年同期比3.1%の増

上記調査は、千葉労働局管内の大学34校、短大11校、専修学校(高専含む)60校が3月1日時点で学生からの報告等により把握している内定状況等を取りまとめたものです。本調査は大学等の協力により可能な範囲で把握した数字を取りまとめており、報告のない学生や連絡の取れない学生などは未内定として計上しています。

なお、厚生労働省及び文部科学省が公表している「大学等卒業予定者の就職内定状況調査」は抽出調査として実施しており、調査時点ごとに、電話・面接等の方法により抽出した学生全員に対して学校を通じて内定状況を確認した結果であり、調査方法等が異なることから、この調査と直接数値を比較できるものではありません。

## 2 新規高等学校卒業予定者の就職内定状況等（平成 25 年 2 月末日現在）【第 6 表】

- 就職内定率 91.0%で、前年同期比0.9ポイントの増
- 就職内定者数 4,910人で、前年同期比6.8%の増
- 求職者数 5,395人で、前年同期比5.7%の増
- 求人数 6,407人で、前年同期比4.6%の増
- 求人倍率 1.19倍で、前年同期比と0.01ポイントの減

## 3 新規中学校卒業予定者の就職内定状況等（平成 25 年 2 月末日現在）【第 6 表】

- 就職内定率 31.6%で、前年同期比15.6ポイントの増
- 就職内定者数 12人で、前年同期比50.0%の増
- 求職者数 38人で、前年同期比24.0%の減
- 求人数 40人で、前年同期比21.2%の増
- 求人倍率 1.05倍で、前年同期比0.39ポイントの増

## II 新規学校卒業予定者に対する就職支援

### 【これまでの取組】

- 千葉県、教育庁と連携した経済団体への求人要請及び募集・採用予定アンケート等を活用した求人開拓
- 学卒ジョブサポーターによる学校への出張相談及び求人情報の提供
- 夏休み前からのセミナー、ガイダンスの開催（2月末までに348回）
- 就職面接会・企業説明会の実施による中堅・中小企業とのマッチングの促進（3月末までに面接会20回 説明会3回）

### 【今後の取組み「未就職卒業生への集中支援2013」】

- 未就職卒業生に対して学卒ジョブサポーターによる、継続的な個別支援の実施（電話による来所勧奨、就活についてのアドバイスなど）
- 未就職卒業生の希望を踏まえた求人情報を随時送付
- 未就職卒業生を対象とした数社規模のミニ面接会の実施

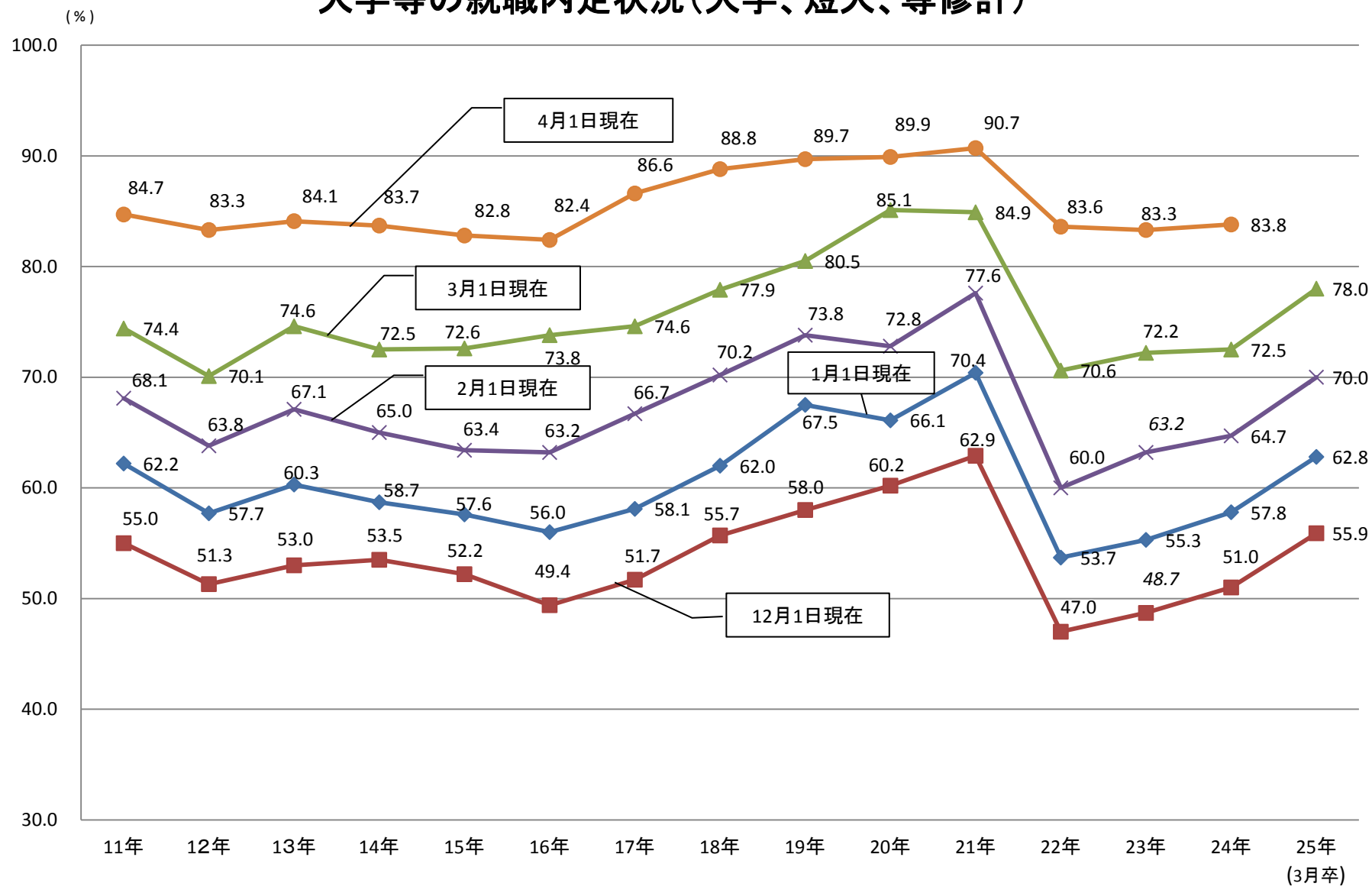
## 平成25年3月大学等新卒者就職状況(3月1日現在)

千葉労働局職業安定部

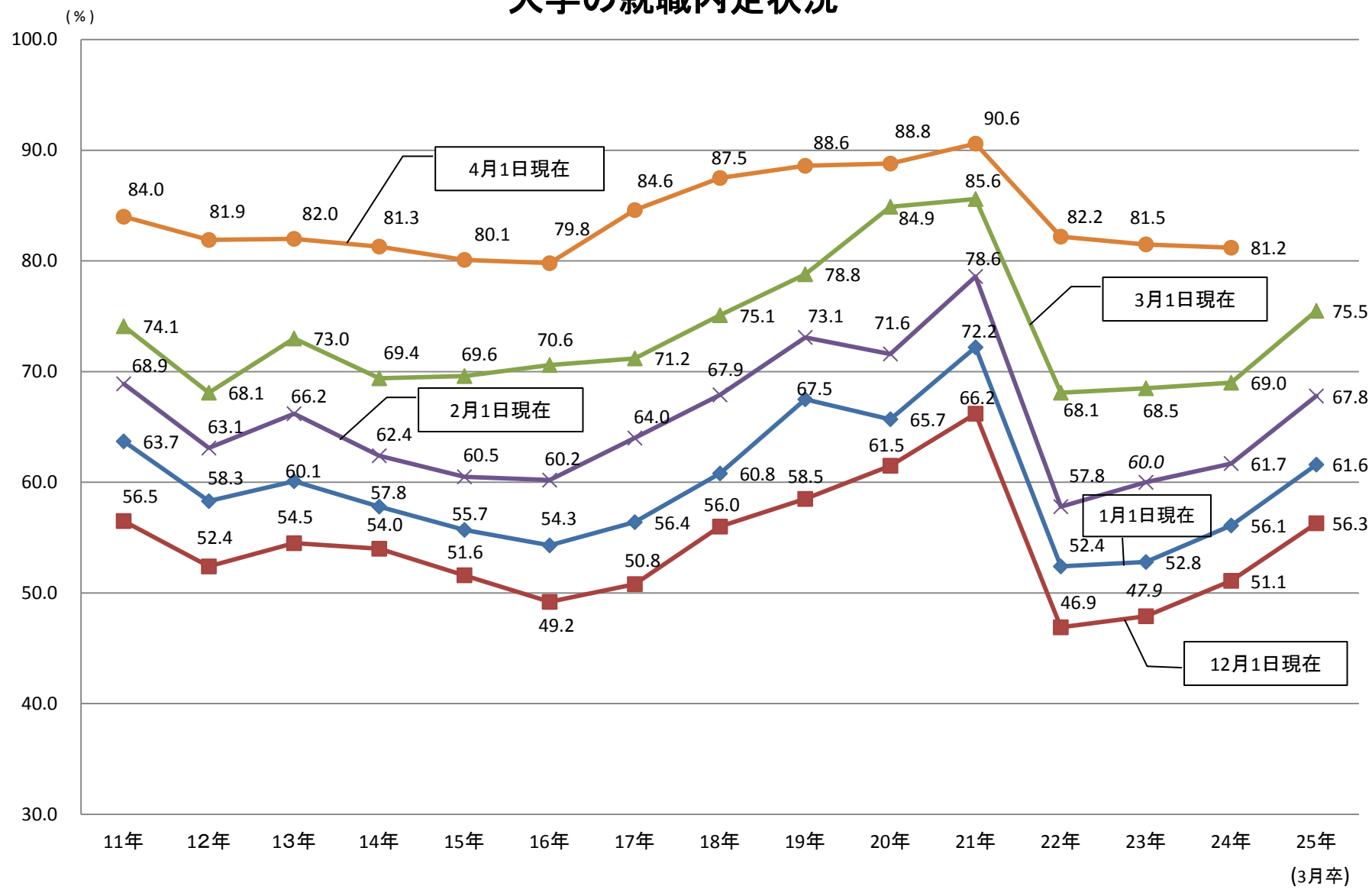
		平成25年3月卒業予定者		平成24年3月卒業予定者		前年同月比	
			女子		女子	% (ポイント)	女子
大学 (大学院)	卒業予定者	23,716	-	23,128	-	2.5 %	-
	求職者数	17,370	6,259	16,439	5,629	5.7 %	11.2 %
	就職内定者数 (内定率)	13,120 ( 75.5 )	4,801 ( 76.7 )	11,344 ( 69.0 )	3,978 ( 70.7 )	15.7 % ( 6.5P )	20.7 % ( 6.0P )
	未就職者数	4,250	1,458	5,095	1,651	▲ 16.6 %	▲ 11.7 %
短期大学	卒業予定者	1,748	-	1,736	-	0.7 %	-
	求職者数	1,389	1,284	1,355	1,245	2.5 %	3.1 %
	就職内定者数 (内定率)	1,219 ( 87.8 )	1,131 ( 88.1 )	1,158 ( 85.5 )	1,076 ( 86.4 )	5.3 % ( 2.3P )	5.1 % ( 1.7P )
	未就職者数	170	153	197	169	▲ 13.7 %	▲ 9.5 %
専修学校 (高専)	卒業予定者	5,230	-	5,218	-	0.2 %	-
	求職者数	4,460	2,288	4,324	2,180	3.1 %	5.0 %
	就職内定者数 (内定率)	3,776 ( 84.7 )	1,949 ( 85.2 )	3,540 ( 81.9 )	1,801 ( 82.6 )	6.7 % ( 2.8P )	8.2 % ( 2.6P )
	未就職者数	684	339	784	379	▲ 12.8 %	▲ 10.6 %
計	卒業予定者	30,694	-	30,082	-	2.0 %	-
	求職者数	23,219	9,831	22,118	9,054	5.0 %	8.6 %
	就職内定者数 (内定率)	18,115 ( 78.0 )	7,881 ( 80.2 )	16,042 ( 72.5 )	6,855 ( 75.7 )	12.9 % ( 5.5P )	15.0 % ( 4.5P )
	未就職者数	5,104	1,950	6,076	2,199	▲ 16.0 %	▲ 11.3 %

※ 大学(大学院)34校、短大11校、専修学校(高専)60校

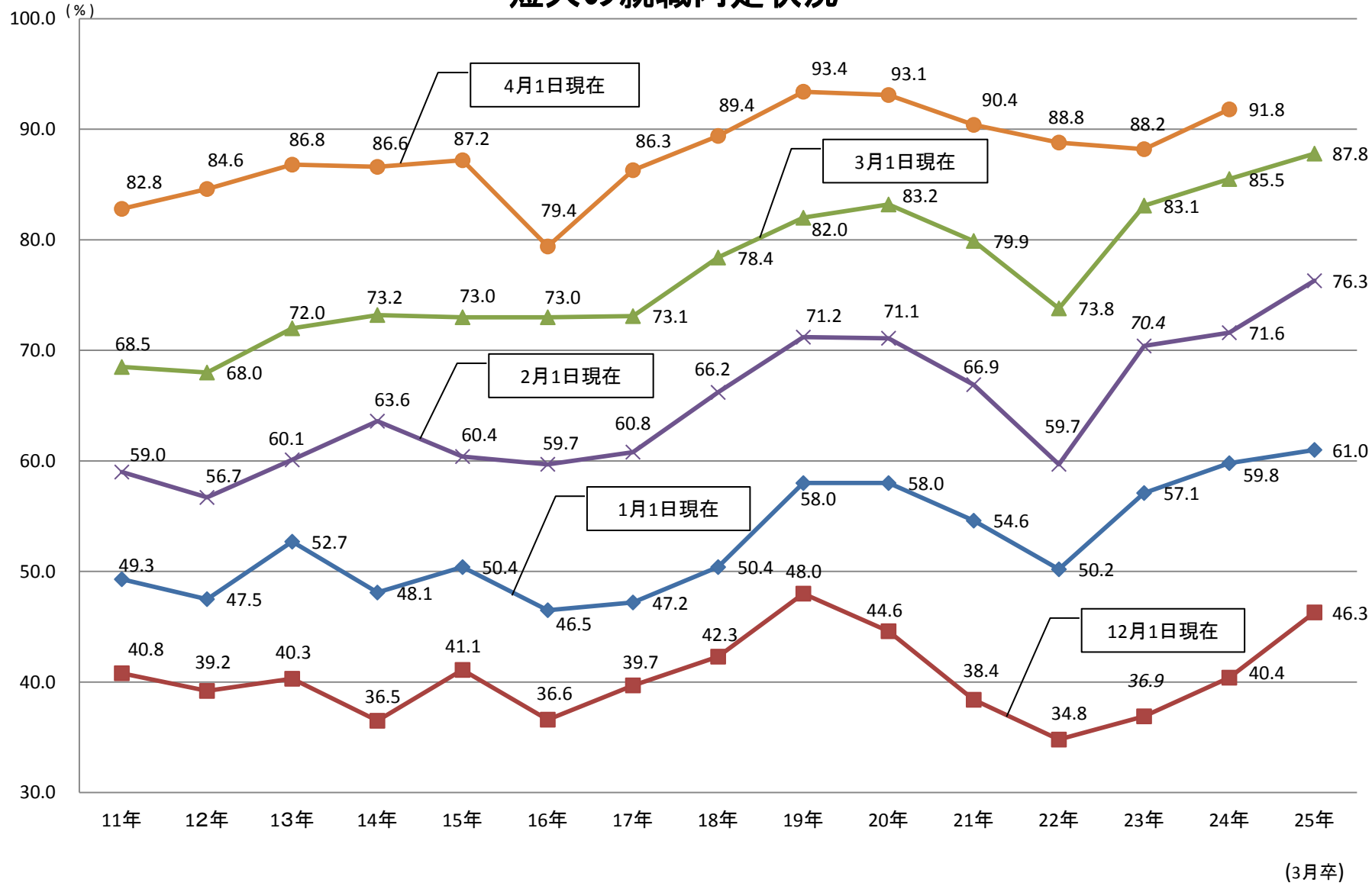
### 大学等の就職内定状況(大学、短大、専修計)



### 大学の就職内定状況

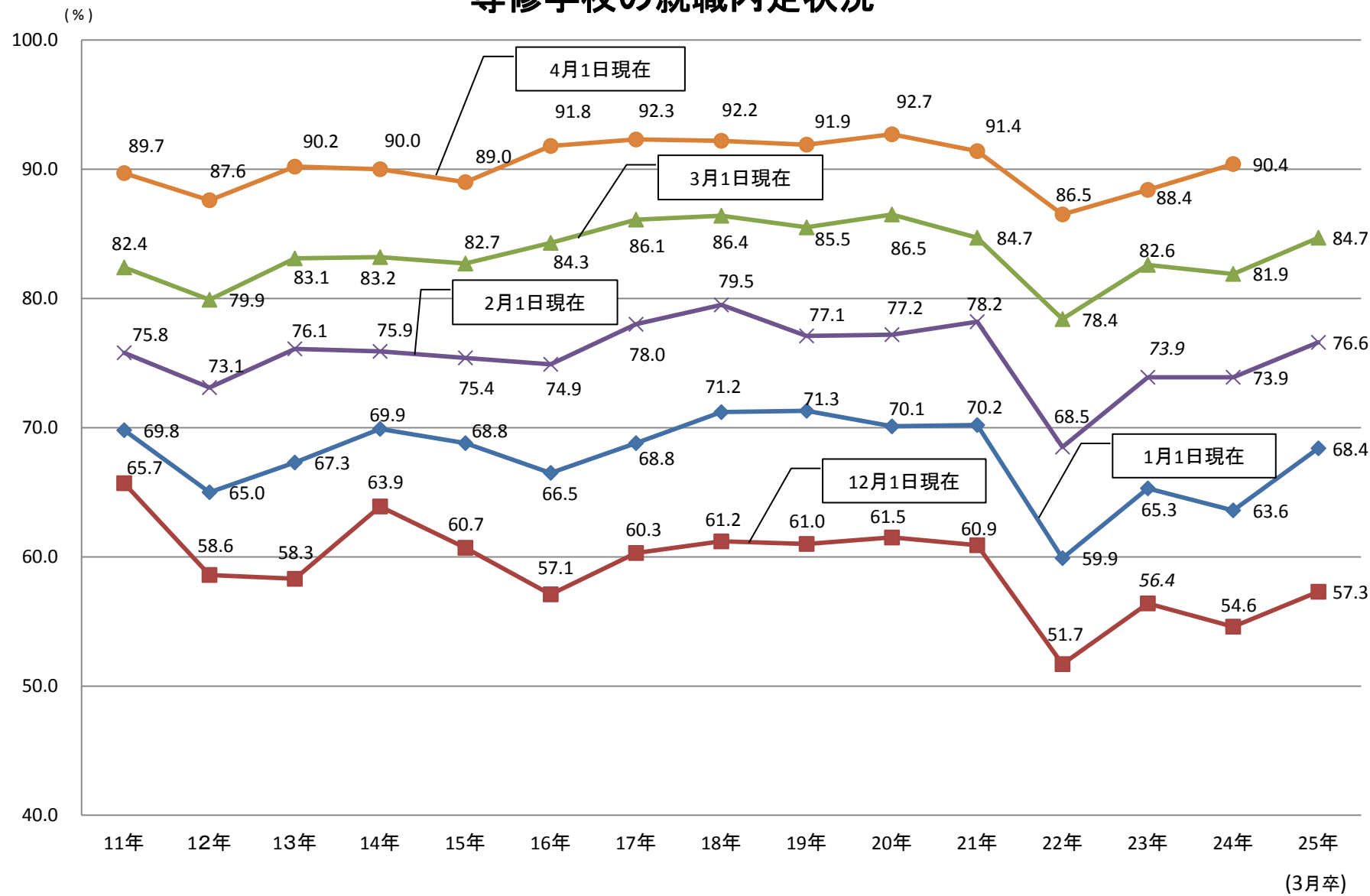


### 短大の就職内定状況



(3月卒)

### 専修学校の就職内定状況



平成25年3月新規学校卒業予定者の求人・求職・就職内定状況（平成25年2月末現在）

千葉労働局職業安定部

項 目		平成25年3月 卒業予定者	平成24年3月 卒業者	対前年同月比
中学	1 求人数	40 人	33 人	21.2 %
	2 求職者数	38 人	50 人	▲ 24.0 %
	3 就職内定者数	12 人	8 人	50.0 %
	4 求人倍率	1.05 倍	0.66 倍	0.39 P
	5 就職内定率	31.6 %	16.0 %	15.6 P
	6 未就職者数	26 人	42 人	▲ 38.1 %
高校	7 求人数	6,407 人	6,127 人	4.6 %
	8 求職者数	5,395 人	5,103 人	5.7 %
	9 就職内定者数	4,910 人	4,599 人	6.8 %
	10 求人倍率	1.19 倍	1.20 倍	▲ 0.01 P
	11 就職内定率	91.0 %	90.1 %	0.9 P
	12 未就職者数	485 人	504 人	▲ 3.8 %

注1) 求職者数とは、学校又は公共職業安定所の紹介を希望する者の数である。



## 平成25年3月高校新卒者の地域別求人・求職・就職状況

平成25年 2月末現在

千葉労働局職業安定部

安定所名	求人数		求職者数				就職内定者数				求人倍率		就職内定率			
	人	前年比 %	男女計 人	前年比 %	うち女 人	前年比 %	男女計 人	前年比 %	うち女 人	前年比 %	倍	前年差 ポイント	男女計 %	前年差 ポイント	うち女 %	前年差 ポイント
計	( 6,127 ) 6,407	4.6	( 5,103 ) 5,395	5.7	( 2,209 ) 2,334	5.7	( 4,599 ) 4,910	6.8	( 1,931 ) 2,090	8.2	( 1.20 ) 1.19	▲ 0.01	( 90.1 ) 91.0	0.9	( 87.4 ) 89.5	2.1
千葉	( 679 ) 714	5.2	( 675 ) 692	2.5	( 320 ) 292	▲ 8.8	( 581 ) 609	4.8	( 263 ) 258	▲ 1.9	( 1.01 ) 1.03	0.02	( 86.1 ) 88.0	1.9	( 82.2 ) 88.4	6.2
市川	( 395 ) 418	5.8	( 336 ) 359	6.8	( 137 ) 160	16.8	( 296 ) 326	10.1	( 117 ) 146	24.8	( 1.18 ) 1.16	▲ 0.02	( 88.1 ) 90.8	2.7	( 85.4 ) 91.3	5.9
銚子	( 267 ) 282	5.6	( 342 ) 357	4.4	( 123 ) 144	17.1	( 322 ) 339	5.3	( 111 ) 139	25.2	( 0.78 ) 0.79	0.01	( 94.2 ) 95.0	0.8	( 90.2 ) 96.5	6.3
館山	( 265 ) 286	7.9	( 260 ) 262	0.8	( 113 ) 117	3.5	( 246 ) 254	3.3	( 105 ) 113	7.6	( 1.02 ) 1.09	0.07	( 94.6 ) 96.9	2.3	( 92.9 ) 96.6	3.7
木更津	( 802 ) 825	2.9	( 652 ) 675	3.5	( 301 ) 323	7.3	( 591 ) 582	▲ 1.5	( 262 ) 270	3.1	( 1.23 ) 1.22	▲ 0.01	( 90.6 ) 86.2	▲ 4.4	( 87.0 ) 83.6	▲ 3.4
佐原	( 197 ) 222	12.7	( 217 ) 225	3.7	( 115 ) 95	▲ 17.4	( 189 ) 208	10.1	( 96 ) 86	▲ 10.4	( 0.91 ) 0.99	0.08	( 87.1 ) 92.4	5.3	( 83.5 ) 90.5	7.0
茂原	( 336 ) 286	▲ 14.9	( 418 ) 395	▲ 5.5	( 171 ) 164	▲ 4.1	( 397 ) 378	▲ 4.8	( 165 ) 155	▲ 6.1	( 0.80 ) 0.72	▲ 0.08	( 95.0 ) 95.7	0.7	( 96.5 ) 94.5	▲ 2.0
松戸	( 896 ) 913	1.9	( 709 ) 877	23.7	( 295 ) 370	25.4	( 638 ) 813	27.4	( 258 ) 344	33.3	( 1.26 ) 1.04	▲ 0.22	( 90.0 ) 92.7	2.7	( 87.5 ) 93.0	5.5
船橋	( 653 ) 607	▲ 7.0	( 427 ) 479	12.2	( 198 ) 212	7.1	( 368 ) 428	16.3	( 171 ) 183	7.0	( 1.53 ) 1.27	▲ 0.26	( 86.2 ) 89.4	3.2	( 86.4 ) 86.3	▲ 0.1
成田	( 468 ) 543	16.0	( 383 ) 397	3.7	( 180 ) 187	3.9	( 349 ) 357	2.3	( 159 ) 165	3.8	( 1.22 ) 1.37	0.15	( 91.1 ) 89.9	▲ 1.2	( 88.3 ) 88.2	▲ 0.1
千葉南	( 1,169 ) 1,311	12.1	( 684 ) 677	▲ 1.0	( 256 ) 270	5.5	( 622 ) 616	▲ 1.0	( 224 ) 231	3.1	( 1.71 ) 1.94	0.23	( 90.9 ) 91.0	0.1	( 87.5 ) 85.6	▲ 1.9

注1 求職者数とは、学校又は公共職業安定所の紹介を希望する者のみの数である。

注2 ( )内は、前年同期における状況である。

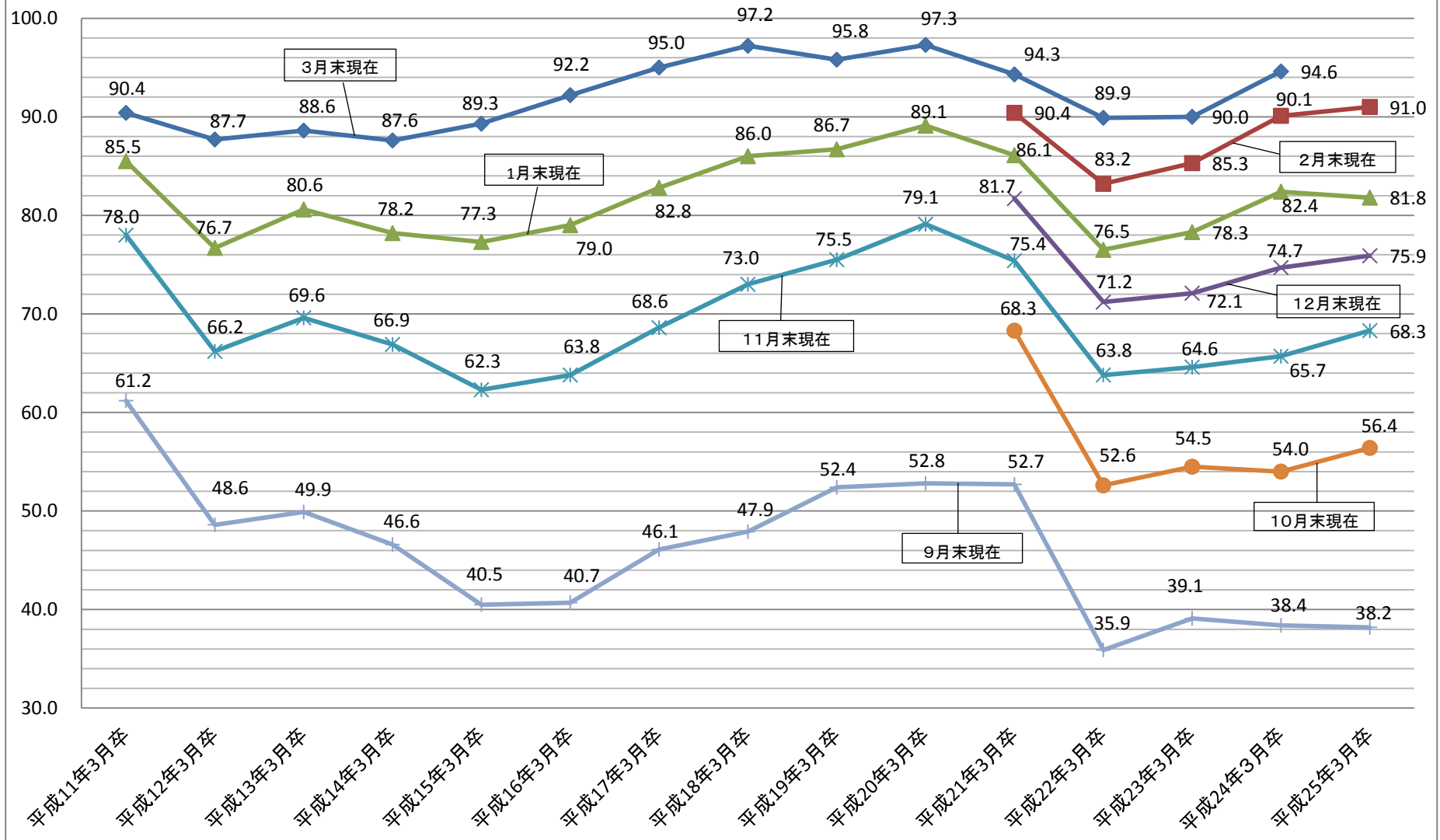
高校新卒者の求人・求職の推移

卒業年	2月末現在の状況					卒業年の3月末現在				
	求人数 (%) 人	求職者数 (%) 人	就職内定者数 (%) 人	求人倍率 (ポイント)倍	就職内定率 (ポイント)%	求人数 (%) 人	求職者数 (%) 人	就職内定者数 (%) 人	求人倍率 (ポイント)倍	就職内定率 (ポイント)%
平成21年 3月卒	( - ) 9,158	( - ) 5,935	( - ) 5,364	( - ) 1.54	( - ) 90.4	( - ) 9,179	( - ) 5,773	( - ) 5,444	( - ) 1.59	( - ) 94.3
平成22年 3月卒	( ▲ 40.2 ) 5,480	( ▲ 17.2 ) 4,912	( ▲ 23.8 ) 4,089	( ▲ 0.42P ) 1.12	( ▲ 7.2P ) 83.2	( ▲ 39.7 ) 5,539	( ▲ 19.0 ) 4,675	( ▲ 22.8 ) 4,204	( ▲ 0.41P ) 1.18	( ▲ 4.4P ) 89.9
平成23年 3月卒	( ▲ 0.6 ) 5,448	( ▲ 0.6 ) 4,882	( 1.9 ) 4,165	( 0.00P ) 1.12	( 2.1P ) 85.3	( ▲ 0.3 ) 5,525	( 0.3 ) 4,688	( 0.4 ) 4,219	( 0.00P ) 1.18	( 0.1P ) ( 90.0 )
平成24年 3月卒	( 12.5 ) 6,127	( 4.5 ) 5,103	( 10.4 ) 4,599	( 0.08P ) 1.20	( 4.8P ) 90.1	( 12.1 ) 6,191	( 7.8 ) 5,054	( 13.4 ) 4,783	( 0.04P ) 1.22	( 4.6P ) 94.6
平成25年 3月卒	( 4.6 ) 6,407	( 5.7 ) 5,395	( 6.8 ) 4,910	( ▲ 0.01P ) 1.19	( 0.9P ) 91.0	— —	— —	— —	— —	— —

注1 求職者数とは、学校又は公共職業安定所の紹介を希望する者の数であり、就職内定者数とは、学校又は公共職業安定所の紹介によって内定した者の数である。  
注2 ()内は前年同期比である。

# 高校生の就職内定状況の推移

千葉労働局職業安定部





# 未就職卒業生への集中支援2013

- ◇ 厚生労働省、文部科学省及び経済産業省は、1人でも多くの新卒者が卒業までに就職できるよう、1月18日から3月末まで「未内定就活生への集中支援2013」に取り組んでおり、1月から2月末までにジョブサポーターの支援によって、約2万3千人が就職しています。
- ◇ 卒業までに就職が決まらなかった場合であっても1日でも早く就職できるよう、引き続き、6月末までを集中支援期間とし、「未就職卒業生への集中支援2013」に取り組み、**卒業後もジョブサポーターによる個別支援を継続し、就職が決まるまで全力で支援を行います。**

## 新卒応援ハローワーク等で卒業後も継続して就職活動を全力で支援します！

新卒応援ハローワーク等においては、卒業後もジョブサポーターによる個別支援を引き続き継続するとともに、1日でも早く就職できるよう、全力で支援を行います。

### ジョブサポーターによる個別支援

大学等とジョブサポーターとの情報共有による支援（大学等の協力により把握した未内定者への電話による来所勧奨や求人情報の送付など）を継続するとともに、就職活動についてのアドバイスや希望に沿った求人情報の提供などの個別支援を徹底し、1日でも早い就職を目指します。

新卒応援ハローワークの所在地・連絡先：<http://www.mhlw.go.jp/topics/2010/01/tp0127-2/dl/5a.pdf>

### 就職面接会の開催

中小・中堅企業を中心に就職面接会を追加開催、企業との出会いの機会を増やします。

※3月1日～6月末に大学等卒業生向け58回、高校卒業生向け9回を予定（3月15日時点）

若年者のためのワンストップサービスセンター（通称：ジョブカフェ）においても未内定卒業生等向けにカウンセリング等を実施します。

就職面接会の開催スケジュール：<http://job.gakusei.go.jp/service/231030.do?action=initDisp&screenId=231030>

各地のジョブカフェ：[http://www.meti.go.jp/policy/jobcafe/jobcafe\\_all.html](http://www.meti.go.jp/policy/jobcafe/jobcafe_all.html)

### 地域の大学等との連携による中小企業とのマッチングの実施

地域の中小企業・小規模事業者が一体となって大学、ハローワーク等と連携し、大学等との顔の見える関係作りから中小企業と学生等とのマッチング、人材育成・定着までを一体的に実施します。

地域中小企業の人材確保・定着支援事業ホームページ：<http://chiiki-iinzai.com/>

※ 上記の支援や新卒応援ハローワークについては、卒業後も利用可能です。

さらに、ニーズに応じて無料の職業訓練やインターンシップも活用し、就職を支援します。

### 無料の職業訓練等によるスキルアップ

求職者支援制度による職業訓練において設定される未就職卒業生向けの無料の職業訓練や企業に雇用されながら生きた技能・技術を学ぶための雇用型訓練を活用し、スキルアップを支援します。

詳しくはお近くのハローワークまでお問い合わせください（<http://www.mhlw.go.jp/kouseiroudoushou/shozaiannai/roudoukyoku/>）。

### 中小企業・小規模事業者の事業現場でインターンシップを実施

中小企業・小規模事業者の事業現場で働く上で必要な技術・技能・ノウハウを習得する機会を提供するため、中小企業・小規模事業者で実施する職場実習（いわゆるインターンシップ）を支援します。

中小企業庁人材対策事業ホームページ：<http://www.chusho.meti.go.jp/keiei/koyou/iinzai.htm>