



千葉労働局発表
平成24年11月30日

千葉労働局職業安定部	
職業安定課長	加藤 重
職業安定課長補佐	角田 賢治
電 話	043-221-4081

平成24年度高校・中学新卒予定者の就職内定状況等について ～千葉県内の新卒予定者の就職環境は依然として厳しい状況～

千葉労働局では、平成25年3月高校・中学新卒予定者の求人・求職・就職内定状況（平成24年10月末現在）を取りまとめました。その概要は次のとおりです。

高校新卒予定者の就職内定状況等

- 就職内定率 56.4%で、前年同期比2.4ポイントの増
- 就職内定者数 3,227人で、前年同期比9.6%の増
- 求人数 5,449人で、前年同期比6.7%の増
- 求職者数 5,725人で、前年同期比5.0%の増
- 求人倍率 0.95倍で、前年同期比0.01ポイントの増

中学新卒予定者の求人・求職状況

- 求人数 18人で、前年同期比125%の増
- 求職者数 57人で、前年同期比1.8%の増
- 求人倍率 0.32倍で、前年同期比0.18ポイントの増

新規学校卒業予定者に対する就職支援

【これまでの取組み】

- 千葉県、教育庁と連携した経済団体への求人要請及び募集・採用予定アンケート等を活用した求人開拓
- 学卒ジョブサポーターによる学校への出張相談及び求人情報の提供
- 夏休み前からのセミナー、ガイダンスの開催（238回 10月末）
- 就職面接会・企業説明会の実施による中堅・中小企業とのマッチングの促進（面接会8回 説明会2回 11月末）

【今後の取組み】

- 未内定者に対する学卒ジョブサポーターによる個別支援（職業相談、個別求人開拓など）
- 就職面接会や数社規模のミニ面接会の実施
- 保護者向け啓発文の発出及びセミナーの開催

平成25年3月新規学校卒業予定者の求人・求職・就職内定状況（平成24年10月末現在）

千葉労働局職業安定部

項 目		平成25年3月 卒業生	平成24年3月 卒業生	対前年同月比
中学	1 求人数	18 人	8 人	125.0 %
	2 求職者数	57 人	56 人	1.8 %
	3 就職者数	/	/	/
	4 求人倍率	0.32 倍	0.14 倍	0.18 P
	5 就職内定率	/	/	P
	6 未就職者数	57 人	56 人	1.8 %
高校	7 求人数	5,449 人	5,105 人	6.7 %
	8 求職者数	5,725 人	5,450 人	5.0 %
	9 就職者数	3,227 人	2,944 人	9.6 %
	10 求人倍率	0.95 倍	0.94 倍	0.01 P
	11 就職内定率	56.4 %	54.0 %	2.4 P
	12 未就職者数	2,498 人	2,506 人	▲ 0.3 %

注1) 求職者とは、学校又は公共職業安定所の紹介を希望する者である。

注2) 中学校卒業予定者に係る採用選考及び採用内定の開始日は1月1日からとなる。

平成25年3月高校新卒者の安定所別求人・求職・就職状況

平成24年10月末現在

千葉労働局職業安定部

安定所名	求人数		求職者数				就職内定者数				求人倍率		就職内定率			
	前年比	男女計	前年比	うち女	前年比	男女計	前年比	うち女	前年比	男女計	前年差	男女計	前年差	うち女	前年差	
	人	%	人	%	人	%	人	%	人	%	倍	ポイント	%	ポイント	%	ポイント
計	(5,105) 5,449	6.7	(5,450) 5,725	5.0	(2,404) 2,531	5.3	(2,944) 3,227	9.6	(1,145) 1,367	19.4	(0.94) 0.95	0.01	(54.0) 56.4	2.4	(47.6) 54.0	6.4
千葉	(483) 553	14.5	(741) 745	0.5	(351) 323	▲ 8.0	(363) 386	6.3	(164) 169	3.0	(0.65) 0.74	0.09	(49.0) 51.8	2.8	(46.7) 52.3	5.6
市川	(336) 355	5.7	(346) 368	6.4	(142) 165	16.2	(188) 213	13.3	(63) 89	41.3	(0.97) 0.96	▲ 0.01	(54.3) 57.9	3.6	(44.4) 53.9	9.5
銚子	(218) 241	10.6	(363) 387	6.6	(145) 162	11.7	(233) 267	14.6	(74) 112	51.4	(0.60) 0.62	0.02	(64.2) 69.0	4.8	(51.0) 69.1	18.1
館山	(235) 278	18.3	(258) 259	0.4	(112) 118	5.4	(183) 214	16.9	(71) 97	36.6	(0.91) 1.07	0.16	(70.9) 82.6	11.7	(63.4) 82.2	18.8
木更津	(735) 739	0.5	(699) 714	2.1	(312) 343	9.9	(382) 385	0.8	(151) 176	16.6	(1.05) 1.04	▲ 0.01	(54.6) 53.9	▲ 0.7	(48.4) 51.3	2.9
佐原	(175) 179	2.3	(247) 256	3.6	(122) 117	▲ 4.1	(104) 126	21.2	(43) 51	18.6	(0.71) 0.70	▲ 0.01	(42.1) 49.2	7.1	(35.2) 43.6	8.4
茂原	(279) 247	▲ 11.5	(435) 397	▲ 8.7	(184) 170	▲ 7.6	(266) 265	▲ 0.4	(105) 106	1.0	(0.64) 0.62	▲ 0.02	(61.1) 66.8	5.7	(57.1) 62.4	5.3
松戸	(744) 736	▲ 1.1	(781) 928	18.8	(347) 386	11.2	(366) 450	23.0	(142) 192	35.2	(0.95) 0.79	▲ 0.16	(46.9) 48.5	1.6	(40.9) 49.7	8.8
船橋	(500) 518	3.6	(437) 524	19.9	(211) 242	14.7	(218) 255	17.0	(96) 105	9.4	(1.14) 0.99	▲ 0.15	(49.9) 48.7	▲ 1.2	(45.5) 43.4	▲ 2.1
成田	(392) 500	27.6	(422) 424	0.5	(199) 206	3.5	(224) 250	11.6	(95) 115	21.1	(0.93) 1.18	0.25	(53.1) 59.0	5.9	(47.7) 55.8	8.1
千葉南	(1,008) 1,103	9.4	(721) 723	0.3	(279) 299	7.2	(417) 416	▲ 0.2	(141) 155	9.9	(1.40) 1.53	0.13	(57.8) 57.5	▲ 0.3	(50.5) 51.8	1.3

注1 求職者数とは、学校又は公共職業安定所の紹介を希望する者のみの数である。

注2 ()内は、前年同期における状況である。

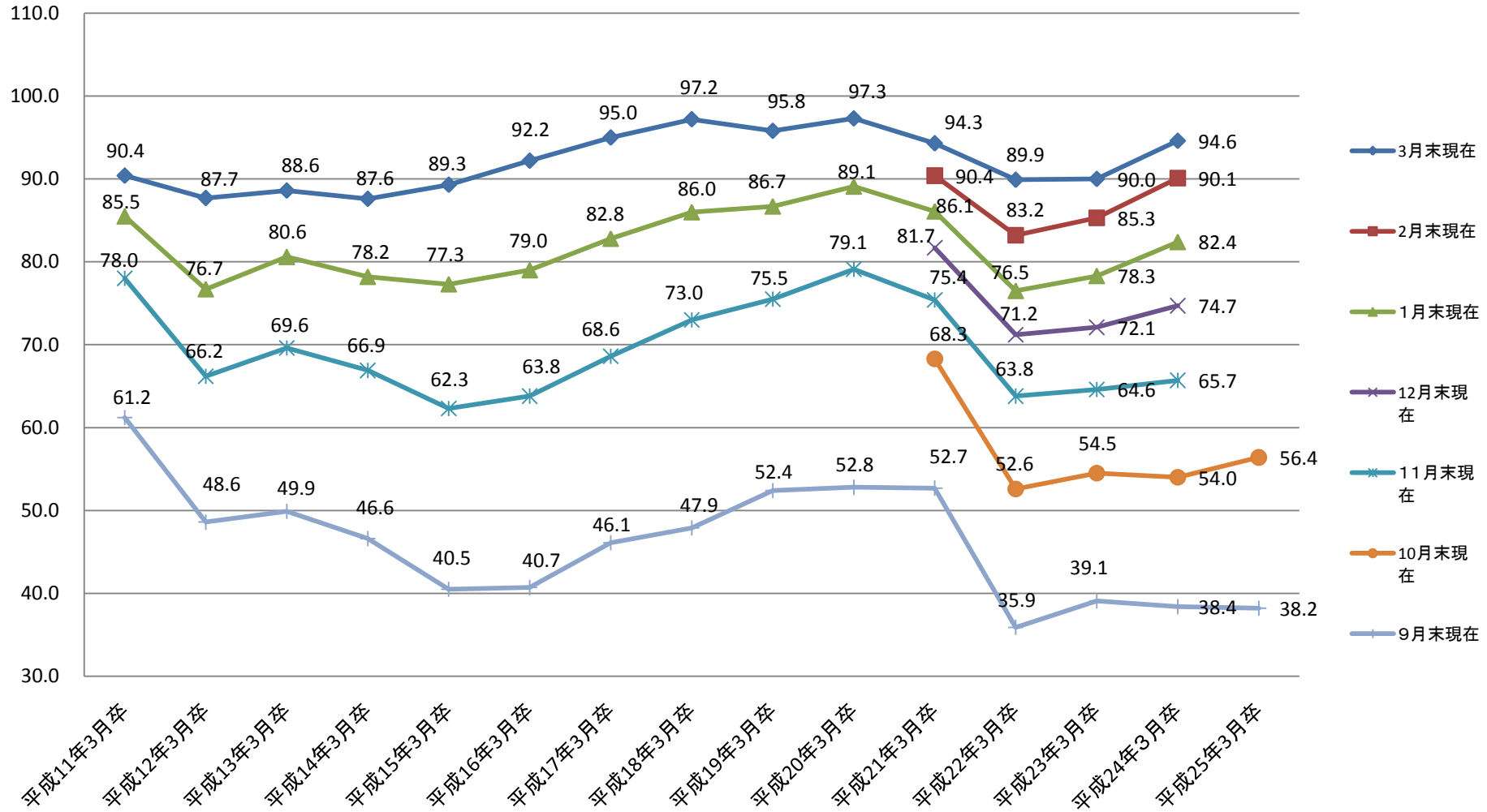
高校新卒者の求人・求職の推移

卒業年	10月末現在					最終状況(卒業年の3月末現在)				
	求人数	求職者数	就職内定者数	求人倍率	内定率	求人数	求職者数	就職内定者数	求人倍率	内定率
	(%) 人	(%) 人	(%) 人	(ポイント)倍	(ポイント)%	(%) 人	(%) 人	(%) 人	(ポイント)倍	(ポイント)%
平成21年 3月卒	(-) 8,710	(-) 6,155	(-) 4,203	(-) 1.42	(-) 68.3	(-) 9,179	(-) 5,773	(-) 5,444	(-) 1.59	(-) 94.3
平成22年 3月卒	(▲ 45.6) 4,737	(▲ 13.6) 5,320	(▲ 33.5) 2,797	(▲ 0.53P) 0.89	(▲ 15.7P) 52.6	(▲ 39.7) 5,539	(▲ 19.0) 4,675	(▲ 22.8) 4,204	(▲ 0.41P) 1.18	(▲ 4.4P) 89.9
平成23年 3月卒	(2.1) 4,836	(▲ 1.3) 5,253	(2.3) 2,862	(0.03P) 0.92	(1.9P) 54.5	(▲ 0.3) 5,525	(0.3) 4,688	(0.4) 4,219	(0.00P) 1.18	(0.1P) (90)
平成24年 3月卒	(5.6) 5,105	(3.8) 5,450	(2.9) 2,944	(0.02P) 0.94	(▲ 0.5P) 54.0	(12.1) 6,191	(7.8) 5,054	(13.4) 4,783	(0.04P) 1.22	(4.6P) 94.6
平成25年 3月卒	(6.7) 5,449	(5.0) 5,725	(9.6) 3,227	(0.01P) 0.95	(2.4P) 56.4	— —	— —	— —	— —	— —

注1 求職者数とは、学校又は公共職業安定所による紹介を希望する者の数である。

2 ()内は対前年同月比である。

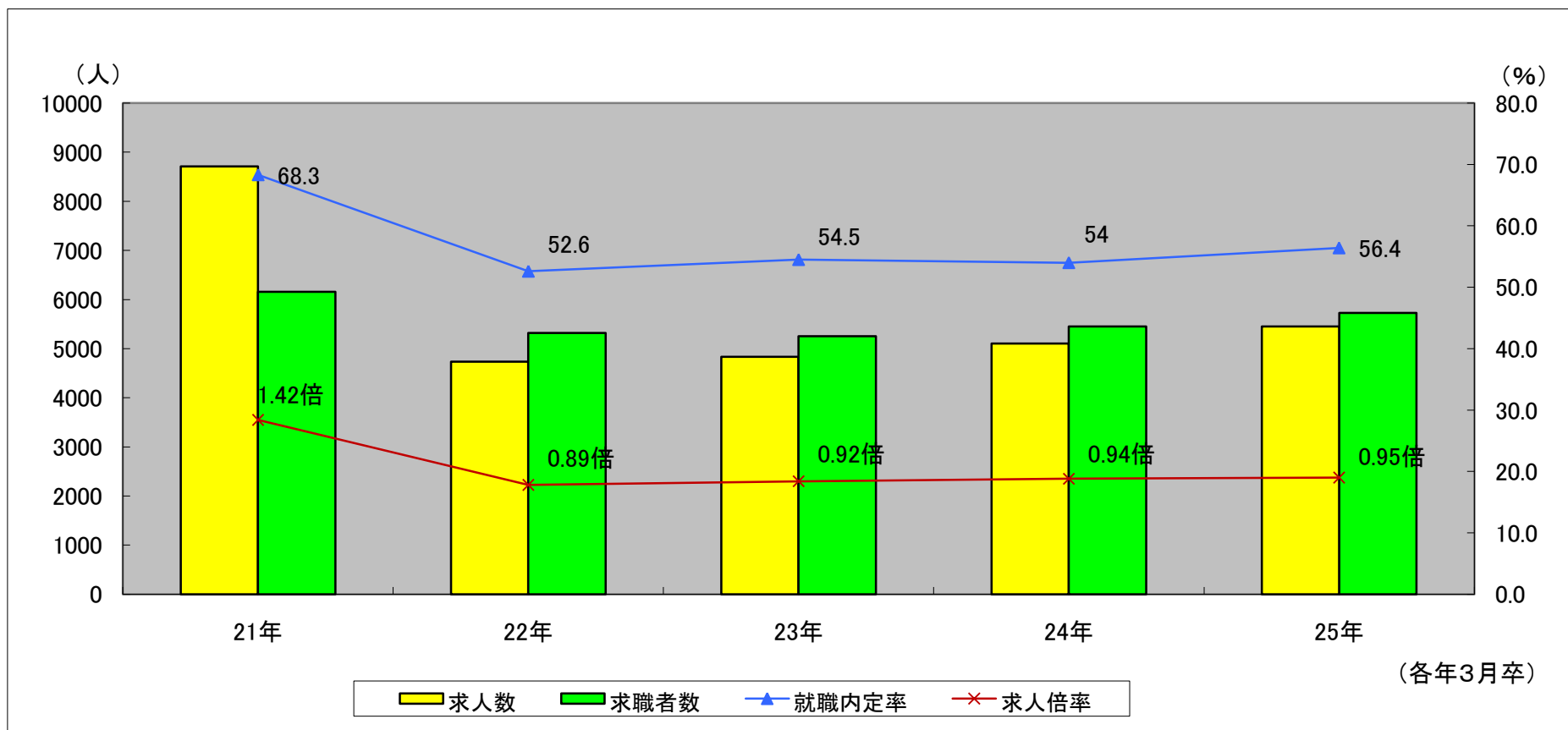
高校生の就職内定状況の推移



新規高校卒業者の求人・求職状況の推移(10月末現在)

○ 来春の新規高卒者の就職環境は、依然として厳しい状況。(10月末現在)

- ・ 就職内定者数は3,227人で、前年同期に比べ9.6%増加。
- ・ 就職内定率は56.4%で、前年同期を2.4ポイント上回る。
- ・ 求人数は5,449人で、前年同期に比べ6.7%増加。
- ・ 求職者数は5,725人で、前年同期に比べ5.0%増加。
- ・ 求人倍率は0.95倍となり、前年同期を0.01ポイント上回る。



(注) 求職者数は、学校又は公共職業安定所の紹介を希望する者の数

平成24年度 就職面接会等実施状況

確認日 平成24年11月28日

	開催日	イベント名	開催地	対象者							求職者数	企業数	求人数	延べ面接 (説明)回数	内定者数	
				中学生		高校生		大学生等		(40歳未満) 若年						震災被災者
				既卒	新卒	既卒	新卒	既卒								
実施予定	24. 12. 19	新規学卒予定者就職面接会	木更津		●		●					4～9程度	未定			
	25. 2. 6	がんばろう！千葉 合同就職面接会 【千葉県との共催】	千葉			●	●	●				30程度	未定			
	25. 2. 20	求人フェスティバル	船橋			●	●	●	●			4～6程度	未定			
実施済み	24. 6. 23	がんばろう！千葉 就職セミナー2012 【千葉県との共催】	千葉				●	●			370	78	/	把握なし	/	
	24. 9. 6	大学生等就職面接会	船橋				●	●			117	15	102	107	6	
	24. 10. 19	新規学卒者チャレンジ就職面接会	市川		●		●	●			69	23	178	107	12	
	24. 10. 28	がんばろう！千葉 合同企業説明会2012 【千葉県との共催】	千葉				●	●			403	79	/	把握なし	/	
	24. 11. 1	新規高等学校卒業予定者就職面接会	成田		●						187	43	783	482	10	
	24. 11. 6	新規高等学校卒業予定者就職面接会	千葉		●						200	58	700	291		
	24. 11. 12	新規高等学校卒業予定者就職面接会	茂原		●						18	14	320	18	4	
	24. 11. 22	新規高等学校卒業予定者就職面接会	銚子		●						47	23	370	48		
	24. 11. 26	新規高等学校卒業予定者就職面接会	松戸		●						53	30	460	90	7	
24. 11. 27	新規高等学校卒業予定者就職面接会	船橋		●						121	18	580	208	15		

新卒応援ハローワークへどうぞ！

新規学校卒業予定者等の就職環境は非常に厳しい状況です。
学生及び既卒者の就職を支援するために、専門のハローワークとして『新卒応援ハローワーク』を設置し、職業経験豊富な“学卒ジョブサポーター”による個別就職支援を行っています。どうぞお気軽にご利用ください！
※すべて無料でご利用いただけます。

【利用対象者】 大学等の卒業年次の在学生および卒業後3年以内の既卒者等

- 【業務内容】
- 担当者制によるきめ細やかな支援が受けられます。
仕事探しに関する各種相談・履歴書等の作成相談・面接指導etc.・・・
 - 就職活動中の不安や心の悩みを臨床心理士等に相談できます。
相談内容は秘密厳守です。お気軽にどうぞ。
 - 求人開拓に力を入れ、求人情報の提供・職業紹介をいたします。
大企業にも負けない魅力をもつ地元の優良中堅・中小企業を中心に求人情報を提供しています。
 - 企業と新卒者とのマッチングを集中的に行います。
企業が求める人材像を把握し、個別に求職者を選定してマッチングします。
 - 大学等との連携による支援を行います。(出張相談・就職面接会の開催)
年間を通して企業説明会・面接会や就職活動に役立つセミナー等、イベントを企画しています。

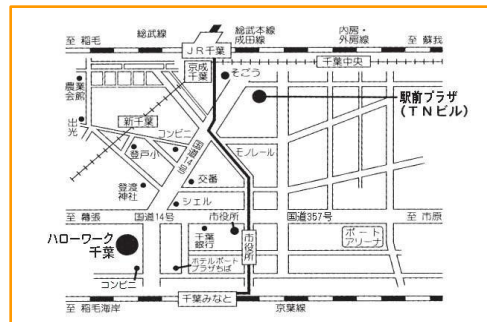
千葉新卒応援ハローワーク

千葉市美浜区幸町1-1-3(ハローワークちば 3階)

TEL:043-242-1181(45#)

【ご利用時間】 8:30~17:15(土・日・祝・年末年始はお休み)

【交通のご案内】 JR京葉線 千葉みなと駅より徒歩7分
千葉都市モノレール 市役所前駅より徒歩7分
JR千葉駅・京成千葉駅より徒歩15分
京成線 新千葉駅より徒歩5分



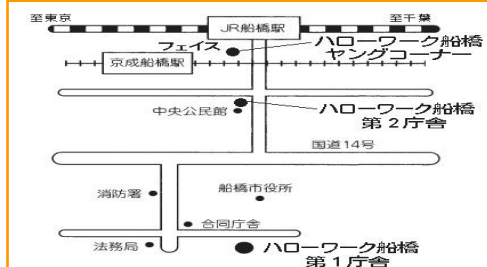
ふなばし新卒応援ハローワーク

船橋市本町1-3-1 フェイスビル9階

TEL:047-426-8474

【ご利用時間】 9:00~17:00(土・日・祝・年末年始はお休み)

【交通のご案内】 JR船橋駅(南口)・京成船橋駅より徒歩2分
東武船橋駅より徒歩3分



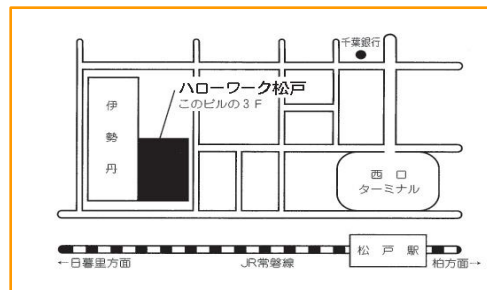
まつど新卒応援ハローワーク

松戸市松戸1307-1 松戸ビル3階(ハローワークまつど 3階)

TEL:047-367-8609(46#)

【ご利用時間】 8:30~17:15(土・日・祝・年末年始はお休み)

【交通のご案内】 JR松戸駅より徒歩5分
新京成線 松戸駅より徒歩5分



- ◎就職を希望する高校生の方、
- ◎大学等（短大・大学院・高専・専修学校を含む）の学生の方、
- ◎大学等を卒業して3年以内の方、

千葉県内の全てのハローワークで皆さんの就職活動を全面的にサポートします！！

あなたのお近くのハローワーク「学卒コーナー」をご利用ください

各ハローワークでは、企業から提出いただいた求人情報をもとに、新規学校卒業者（卒業年次の在学生）と卒業後3年以内の方の就職を重点的に支援するために専門の「学卒ジョブサポーター」がお待ちしております。

また、すべてのサービスが無料でご利用いただけます。

どんなサービスが受けられるの？

◎担当者制によるきめ細やかな個別支援
仕事探しに関する各種相談・エントリーシートや履歴書等の作成相談・面接指導などジョブサポーターがあなたのニーズにあったサポートを行います。

◎求人開拓の強化と企業とのマッチング
ジョブサポーターが地元の優良中堅・中小企業を中心に訪問し、求める人材像をキャッチ、個別に求職者を選定しマッチングします。また、収集した企業情報は皆さんに情報提供いたします。

◎就職面接会や各種セミナーの開催
年間を通して就職活動に役立つイベントを企画しています。参加費は全て無料です。是非ご参加ください！

先輩利用者の声

色々な職種を経験されているジョブサポーターの方々の話を聞いて、就職に対する価値観が変わりました。今は旅行業界で働いています。
(20代 女性 大学4年生)

友人から聞いて試しに来てみたら職員の方も明るくてびっくりしました。実際、ジョブサポーターの方に紹介された求人で、地元中堅企業に就職できました。後輩にも勧めたいと思います。
(20代 女性 専門学校卒業後2年)

欠席日数が多く、何度も面接に落ちた自分が就職できたのは、卒業ギリギリまでサポートしてくれたジョブサポーターさんのおかげです。
(10代 男性 高校3年生)