



千葉労働局発表  
平成23年5月24日

	千葉労働局職業安定部	
担当	職業安定課長	加藤 重
	職業安定課補佐	小出 明弘
	電話043(221)4081	

## 平成23年3月新規学校卒業者の就職内定状況等について

千葉労働局（局長 永山寛幸）が取りまとめた、平成23年3月新規学校卒業者の就職内定状況は次のとおりです。

### 就職内定状況

#### 1. 新規大学等卒業者の就職内定状況等（平成23年4月1日現在）

求職者数は20,021人で、前年同期に比べ0.9%の減少

就職内定者数は16,679人で、前年同期に比べ1.3%の減少

就職内定率は83.3%となり、前年同期に比べ0.3ポイント下回る

[大学（大学院を含む）]

・求職者数は14,681人で、前年同期に比べ1.5%の増加

・就職内定者数は11,962人で、前年同期に比べ0.6%の増加

・就職内定率は81.5%となり、前年同期に比べ0.7ポイント下回る

[短大]

・求職者数は1,383人で、前年同期に比べ7.3%の減少

・就職内定者数は1,220人で、前年同期に比べ7.9%の減少

・就職内定率は88.2%となり、前年同期に比べ0.6ポイント下回る

[専修学校（高専を含む）]

・求職者数は3,957人で、前年同期に比べ6.9%の減少

・就職内定者数は3,497人で、前年同期に比べ4.9%の減少

・就職内定率は88.4%となり、前年同期に比べ1.9ポイント上回る

#### 2. 新規高等学校卒業者の就職内定状況等（平成23年3月末日現在）

求職者数は4,688人で、前年同期に比べ0.3%の増加

求人数は5,525人で、前年同期に比べ0.3%の減少

求人倍率1.18倍となり、前年同期と同率

就職内定者数は4,219人で、前年同期に比べ0.4%の増加

就職内定率は90.0%となり、前年同期に比べ0.1ポイント上回る

### 3. 新規中学卒業者の就職内定状況等（平成 23 年 3 月末日現在）

求職者数は 42 人で、前年同期に比べ 36.4%の減少

求人数は 40 人で、前年同期に比べ 34.4%の減少

求人倍率 0.95 倍となり、前年同期に比べ 0.03 ポイント上回る

就職内定者数は 20 人で、前年同期に比べ 37.5%の減少

就職内定率は 47.6%となり、前年同期に比べ 0.9 ポイント下回る

#### 今後の取組みについて

新卒者を支援する「新卒応援ハローワーク」(千葉・ふなばし)及び各ハローワークにおいて、引き続き次のような支援を行い、1 日でも早く就職できるよう全力で支援します。

1. ジョブサポーターによる個別支援
2. 既卒者を雇用する事業主への奨励金を活用した求人確保・マッチング
3. ニーズに応じた、無料の職業訓練の活用等

#### 【参考：千葉労働局新卒者就職応援本部が掲げた目標に対する進捗状況】

千葉労働局は、平成 22 年 9 月 30 日に「千葉労働局新卒者就職応援本部第 1 回会議」を開催し、各機関が行う新卒者に対する就職支援の連携強化を図り、新卒者に対する就職支援を集中的に実施するなど、将来のある新卒者の就職の実現に全力で取り組むことを決議し、新卒者就職支援の強化宣言を採択しました。

その中で定めた具体的な目標と結果は次のとおりとなりました。

事 項	目 標	実 績	差
1 高等学校卒業者の就職内定率	92.7%以上	90.0% (3 月末時点)	2.7 ポイント
2 大学等卒業者の就職内定率	86.2%以上	83.3% (4 月 1 日時点)	2.9 ポイント
3 既卒者(3 年以内の学校卒業者)の就職数	1,000 人以上	952 人 (3 月末時点)	48 人

# 平成23年3月大学等新卒者就職状況(4月1日現在)

千葉労働局職業安定部

		平成23年3月卒業生		平成22年3月卒業生		前年同月比	
			女子		女子	%(ポイント)	女子
大学 (大学院)	卒業生	21,556	-	21,364	-	0.9%	-
	求職者数	14,681	5,224	14,471	5,168	1.5%	1.1%
	就職内定者数	11,962	4,336	11,891	4,395	0.6%	1.3%
	(内定率)	( 81.5 )	( 83.0 )	( 82.2 )	( 85.0 )	( 0.7P )	( 2.0P )
	未就職者数	2,719	888	2,580	773	5.4%	14.9%
短期大学	卒業生	1,745	-	1,841	-	5.2%	-
	求職者数	1,383	1,285	1,492	1,419	7.3%	9.4%
	就職内定者数	1,220	1,158	1,325	1,266	7.9%	8.5%
	(内定率)	( 88.2 )	( 90.1 )	( 88.8 )	( 89.2 )	( 0.6P )	( 0.9P )
	未就職者数	163	127	167	153	2.4%	17.0%
専修学校 (高専)	卒業生	4,779	-	5,187	-	7.9%	-
	求職者数	3,957	2,063	4,249	2,132	6.9%	3.2%
	就職内定者数	3,497	1,826	3,676	1,869	4.9%	2.3%
	(内定率)	( 88.4 )	( 88.5 )	( 86.5 )	( 87.7 )	( 1.9P )	( 0.8P )
	未就職者数	460	237	573	263	19.7%	9.9%
計	卒業生	28,080	-	28,392	-	1.1%	-
	求職者数	20,021	8,572	20,212	8,719	0.9%	1.7%
	就職内定者数	16,679	7,320	16,892	7,530	1.3%	2.8%
	(内定率)	( 83.3 )	( 85.4 )	( 83.6 )	( 86.4 )	( 0.3P )	( 1.0P )
	未就職者数	3,342	1,252	3,320	1,189	0.7%	5.3%

この調査は、千葉労働局管内の大学等32校、短大12校、専修学校(高専含む)58校が4月1日時点で学生からの報告等により把握している内定状況等を取りまとめたものです。本調査は大学等の協力により可能な範囲で把握した数字を取りまとめており、報告のない学生や連絡の取れない学生などは未内定として計上しています。

なお、厚生労働省及び文部科学省が公表している「大学等卒業予定者の就職内定状況調査」は抽出調査として実施しており、調査時点ごとに、電話・面接等の方法により抽出した学生全員に対して学校を通じて内定状況を確認した結果であり、調査方法等が異なることから、この調査と直接数値を比較できるものではありません。

## 大学等新卒者就職内定状況

合計

4月1日現在

卒業年	求 職 者 数		就 職 内 定 者 数		内 定 率	
		女 子		女 子		女 子
平成 8年3月	( - )	( - )	( - )	( - )	( - )	( - )
	24,767	11,539	21,765	9,762	87.9 %	84.6 %
平成 9年3月	( 1.6% )	( 1.7% )	( 3.1% )	( 1.7% )	( 1.3P )	( 2.9P )
	25,162	11,346	22,434	9,929	89.2 %	87.5 %
平成10年3月	( 0.0% )	( 1.9% )	( 2.0% )	( 3.6% )	( 1.8P )	( 1.6P )
	25,154	11,134	21,983	9,569	87.4 %	85.9 %
平成11年3月	( 6.9% )	( 6.8% )	( 9.8% )	( 10.4% )	( 2.7P )	( 3.3P )
	23,417	10,381	19,827	8,575	84.7 %	82.6 %
平成12年3月	( 4.6% )	( 3.3% )	( 6.1% )	( 2.9% )	( 1.4P )	( 0.3P )
	22,346	10,037	18,619	8,324	83.3 %	82.9 %
平成13年3月	( 2.7% )	( 3.3% )	( 3.7% )	( 0.6% )	( 0.8P )	( 2.4P )
	22,947	9,703	19,299	8,273	84.1 %	85.3 %
平成14年3月	( 1.4% )	( 1.6% )	( 1.9% )	( 3.3% )	( 0.4P )	( 1.3P )
	22,620	9,863	18,929	8,543	83.7 %	86.6 %
平成15年3月	( 1.9% )	( 1.6% )	( 2.9% )	( 0.0% )	( 0.9P )	( 1.3P )
	22,200	10,018	18,384	8,543	82.8 %	85.3 %
平成16年3月	( 0.7% )	( 1.3% )	( 1.2% )	( 2.9% )	( 0.4P )	( 1.4P )
	22,047	9,888	18,172	8,293	82.4 %	83.9 %
平成17年3月	( 1.7% )	( 5.5% )	( 6.8% )	( 10.4% )	( 4.2P )	( 3.9P )
	22,414	10,434	19,405	9,157	86.6 %	87.8 %
平成18年3月	( 9.7% )	( 6.5% )	( 12.4% )	( 8.6% )	( 2.2P )	( 1.7P )
	24,579	11,109	21,820	9,943	88.8 %	89.5 %
平成19年3月	( 4.3% )	( 3.6% )	( 5.4% )	( 4.9% )	( 0.9P )	( 1.1P )
	25,636	11,513	22,992	10,428	89.7 %	90.6 %
平成20年3月	( 2.6% )	( 1.4% )	( 2.9% )	( 1.9% )	( 0.2P )	( 0.4P )
	26,308	11,672	23,660	10,626	89.9 %	91.0 %
平成21年3月	( 11.1% )	( 11.5% )	( 10.3% )	( 12.0% )	( 0.8P )	( 0.5P )
	23,389	10,328	21,218	9,351	90.7 %	90.5 %
平成22年3月	( 13.6% )	( 15.6% )	( 20.4% )	( 19.5% )	( 7.1P )	( 4.1P )
	20,212	8,719	16,892	7,530	83.6 %	86.4 %
平成23年3月	( 0.9% )	( 1.7% )	( 1.3% )	( 2.8% )	( 0.3P )	( 1.0P )
	20,021	8,572	16,679	7,320	83.3 %	85.4 %

平成14年3月卒までは、3月末現在

## 大学等新卒者就職内定状況

大 学  
(大学院)

4月1日現在

卒業年	求 職 者 数		就 職 内 定 者 数		内 定 率	
	( )	女 子	( )	女 子	( )	女 子
平成 8年3月	( - ) 14,736	( - ) 4,048	( - ) 13,031	( - ) 3,375	( - ) 88.4 %	( - ) 83.4 %
平成 9年3月	( 6.0% ) 15,627	( 8.3% ) 4,386	( 5.5% ) 13,742	( 10.0% ) 3,714	( 0.5P ) 87.9 %	( 1.3P ) 84.7 %
平成10年3月	( 1.9% ) 15,929	( 5.6% ) 4,633	( 0.0% ) 13,736	( 2.9% ) 3,820	( 1.7P ) 86.2 %	( 2.2P ) 82.5 %
平成11年3月	( 3.4% ) 15,385	( 0.9% ) 4,673	( 6.0% ) 12,916	( 2.1% ) 3,739	( 2.2P ) 84.0 %	( 2.5P ) 80.0 %
平成12年3月	( 3.0% ) 14,929	( 7.5% ) 5,025	( 5.4% ) 12,224	( 8.3% ) 4,049	( 2.1P ) 81.9 %	( 0.6P ) 80.6 %
平成13年3月	( 5.3% ) 15,718	( 1.5% ) 4,948	( 5.4% ) 12,887	( 0.0% ) 4,048	( 0.1P ) 82.0 %	( 1.2P ) 81.8 %
平成14年3月	( 2.9% ) 15,264	( 1.2% ) 5,006	( 3.7% ) 12,409	( 5.1% ) 4,255	( 0.7P ) 81.3 %	( 3.2P ) 85.0 %
平成15年3月	( 2.5% ) 14,875	( 1.7% ) 5,090	( 4.0% ) 11,914	( 1.4% ) 4,194	( 1.2P ) 80.1 %	( 2.6P ) 82.4 %
平成16年3月	( 3.1% ) 14,415	( 4.5% ) 4,861	( 3.5% ) 11,502	( 6.0% ) 3,942	( 0.3P ) 79.8 %	( 1.3P ) 81.1 %
平成17年3月	( 2.6% ) 14,787	( 12.0% ) 5,444	( 8.8% ) 12,513	( 18.9% ) 4,686	( 4.8P ) 84.6 %	( 5.0P ) 86.1 %
平成18年3月	( 12.3% ) 16,603	( 13.9% ) 6,201	( 16.1% ) 14,533	( 16.5% ) 5,460	( 2.9P ) 87.5 %	( 2.0P ) 88.1 %
平成19年3月	( 8.2% ) 17,961	( 9.0% ) 6,759	( 9.5% ) 15,907	( 10.4% ) 6,030	( 1.1P ) 88.6 %	( 1.1P ) 89.2 %
平成20年3月	( 4.9% ) 18,846	( 4.5% ) 7,061	( 5.2% ) 16,733	( 5.4% ) 6,353	( 0.2P ) 88.8 %	( 0.8P ) 90.0 %
平成21年3月	( 11.1% ) 16,746	( 12.1% ) 6,206	( 9.4% ) 15,164	( 11.6% ) 5,613	( 1.8P ) 90.6 %	( 0.4P ) 90.4 %
平成22年3月	( 13.6% ) 14,471	( 16.7% ) 5,168	( 21.6% ) 11,891	( 21.7% ) 4,395	( 8.4P ) 82.2 %	( 5.4P ) 85.0 %
平成23年3月	( 1.5% ) 14,681	( 1.1% ) 5,224	( 0.6% ) 11,962	( 1.3% ) 4,336	( 0.7P ) 81.5 %	( 2.0P ) 83.0 %

平成14年3月卒までは、3月末現在

## 大学等新卒者就職内定状況

短大

4月1日現在

卒業年	求 職 者 数		就 職 内 定 者 数		内 定 率	
	( )	女 子	( )	女 子	( )	女 子
平成 8年3月	( - ) 5,279	( - ) 5,200	( - ) 4,535	( - ) 4,496	( - ) 85.9 %	( - ) 86.5 %
平成 9年3月	( 4.9% ) 5,022	( 5.3% ) 4,924	( 0.6% ) 4,509	( 1.0% ) 4,453	( 3.9P ) 89.8 %	( 3.9P ) 90.4 %
平成10年3月	( 3.6% ) 4,842	( 6.1% ) 4,625	( 4.9% ) 4,286	( 6.2% ) 4,179	( 1.3P ) 88.5 %	( 0.0P ) 90.4 %
平成11年3月	( 12.0% ) 4,259	( 11.5% ) 4,093	( 17.7% ) 3,528	( 17.4% ) 3,450	( 5.7P ) 82.8 %	( 6.1P ) 84.3 %
平成12年3月	( 20.1% ) 3,405	( 19.8% ) 3,282	( 18.3% ) 2,881	( 18.6% ) 2,808	( 1.8P ) 84.6 %	( 1.3P ) 85.6 %
平成13年3月	( 8.7% ) 3,110	( 10.2% ) 2,946	( 6.4% ) 2,698	( 7.2% ) 2,606	( 2.3P ) 86.8 %	( 2.9P ) 88.5 %
平成14年3月	( 6.3% ) 2,914	( 5.8% ) 2,776	( 6.4% ) 2,524	( 6.6% ) 2,433	( 0.2P ) 86.6 %	( 0.9P ) 87.6 %
平成15年3月	( 10.2% ) 2,616	( 9.4% ) 2,514	( 9.6% ) 2,281	( 9.4% ) 2,205	( 0.6P ) 87.2 %	( 0.1P ) 87.7 %
平成16年3月	( 3.7% ) 2,714	( 3.5% ) 2,601	( 5.6% ) 2,154	( 4.8% ) 2,099	( 7.8P ) 79.4 %	( 7.0P ) 80.7 %
平成17年3月	( 9.3% ) 2,462	( 11.1% ) 2,311	( 1.3% ) 2,125	( 4.2% ) 2,011	( 6.9P ) 86.3 %	( 6.3P ) 87.0 %
平成18年3月	( 3.9% ) 2,367	( 3.2% ) 2,236	( 0.4% ) 2,117	( 0.6% ) 2,024	( 3.1P ) 89.4 %	( 3.5P ) 90.5 %
平成19年3月	( 10.1% ) 2,129	( 10.2% ) 2,008	( 6.0% ) 1,989	( 6.3% ) 1,896	( 4.0P ) 93.4 %	( 3.9P ) 94.4 %
平成20年3月	( 9.0% ) 1,938	( 9.9% ) 1,810	( 9.3% ) 1,805	( 10.3% ) 1,700	( 0.3P ) 93.1 %	( 0.5P ) 93.9 %
平成21年3月	( 8.0% ) 1,782	( 7.2% ) 1,680	( 10.7% ) 1,611	( 10.3% ) 1,525	( 2.7P ) 90.4 %	( 3.1P ) 90.8 %
平成22年3月	( 16.3% ) 1,492	( 15.5% ) 1,419	( 17.8% ) 1,325	( 17.0% ) 1,266	( 1.6P ) 88.8 %	( 1.6P ) 89.2 %
平成23年3月	( 7.3% ) 1,383	( 9.4% ) 1,285	( 7.9% ) 1,220	( 8.5% ) 1,158	( 0.6P ) 88.2 %	( 0.9P ) 90.1 %

平成14年3月卒までは、3月末現在

## 大学等新卒者就職内定状況

専修学校  
(高専)

4月1日現在

卒業年	求 職 者 数		就 職 内 定 者 数		内 定 率	
		女 子		女 子		女 子
平成 8年3月	( - ) 4,752	( - ) 2,291	( - ) 4,199	( - ) 1,891	( - ) 88.4 %	( - ) 82.5 %
平成 9年3月	( 5.0% ) 4,513	( 11.1% ) 2,036	( 0.4% ) 4,183	( 6.8% ) 1,762	( 4.3P ) 92.7 %	( 4.0P ) 86.5 %
平成10年3月	( 2.9% ) 4,383	( 7.9% ) 1,876	( 5.3% ) 3,961	( 10.9% ) 1,570	( 2.3P ) 90.4 %	( 2.8P ) 83.7 %
平成11年3月	( 13.9% ) 3,773	( 13.9% ) 1,615	( 14.6% ) 3,383	( 11.7% ) 1,386	( 0.7P ) 89.7 %	( 2.1P ) 85.8 %
平成12年3月	( 6.3% ) 4,012	( 7.1% ) 1,730	( 3.9% ) 3,514	( 5.8% ) 1,467	( 2.1P ) 87.6 %	( 1.0P ) 84.8 %
平成13年3月	( 2.7% ) 4,119	( 4.6% ) 1,809	( 5.7% ) 3,714	( 10.4% ) 1,619	( 2.6P ) 90.2 %	( 4.7P ) 89.5 %
平成14年3月	( 7.8% ) 4,442	( 15.0% ) 2,081	( 7.6% ) 3,996	( 14.6% ) 1,855	( 0.2P ) 90.0 %	( 0.4P ) 89.1 %
平成15年3月	( 6.0% ) 4,709	( 16.0% ) 2,414	( 4.8% ) 4,189	( 15.6% ) 2,144	( 1.0P ) 89.0 %	( 0.3P ) 88.8 %
平成16年3月	( 4.4% ) 4,918	( 0.5% ) 2,426	( 7.8% ) 4,516	( 5.0% ) 2,252	( 2.8P ) 91.8 %	( 4.0P ) 92.8 %
平成17年3月	( 5.0% ) 5,165	( 10.4% ) 2,679	( 5.6% ) 4,767	( 9.2% ) 2,460	( 0.5P ) 92.3 %	( 1.0P ) 91.8 %
平成18年3月	( 8.6% ) 5,609	( 0.3% ) 2,672	( 8.5% ) 5,170	( 0.0% ) 2,459	( 0.1P ) 92.2 %	( 0.2P ) 92.0 %
平成19年3月	( 1.1% ) 5,546	( 2.8% ) 2,746	( 1.4% ) 5,096	( 1.7% ) 2,502	( 0.3P ) 91.9 %	( 0.9P ) 91.1 %
平成20年3月	( 0.4% ) 5,524	( 2.0% ) 2,801	( 0.5% ) 5,122	( 2.8% ) 2,573	( 0.8P ) 92.7 %	( 0.8P ) 91.9 %
平成21年3月	( 12.0% ) 4,861	( 12.8% ) 2,442	( 13.3% ) 4,443	( 14.0% ) 2,213	( 1.3P ) 91.4 %	( 1.3P ) 90.6 %
平成22年3月	( 12.6% ) 4,249	( 12.7% ) 2,132	( 17.3% ) 3,676	( 15.5% ) 1,869	( 4.9P ) 86.5 %	( 2.9P ) 87.7 %
平成23年3月	( 6.9% ) 3,957	( 3.2% ) 2,063	( 4.9% ) 3,497	( 2.3% ) 1,826	( 1.9P ) 88.4 %	( 0.8P ) 88.5 %

平成14年3月卒までは、3月末現在

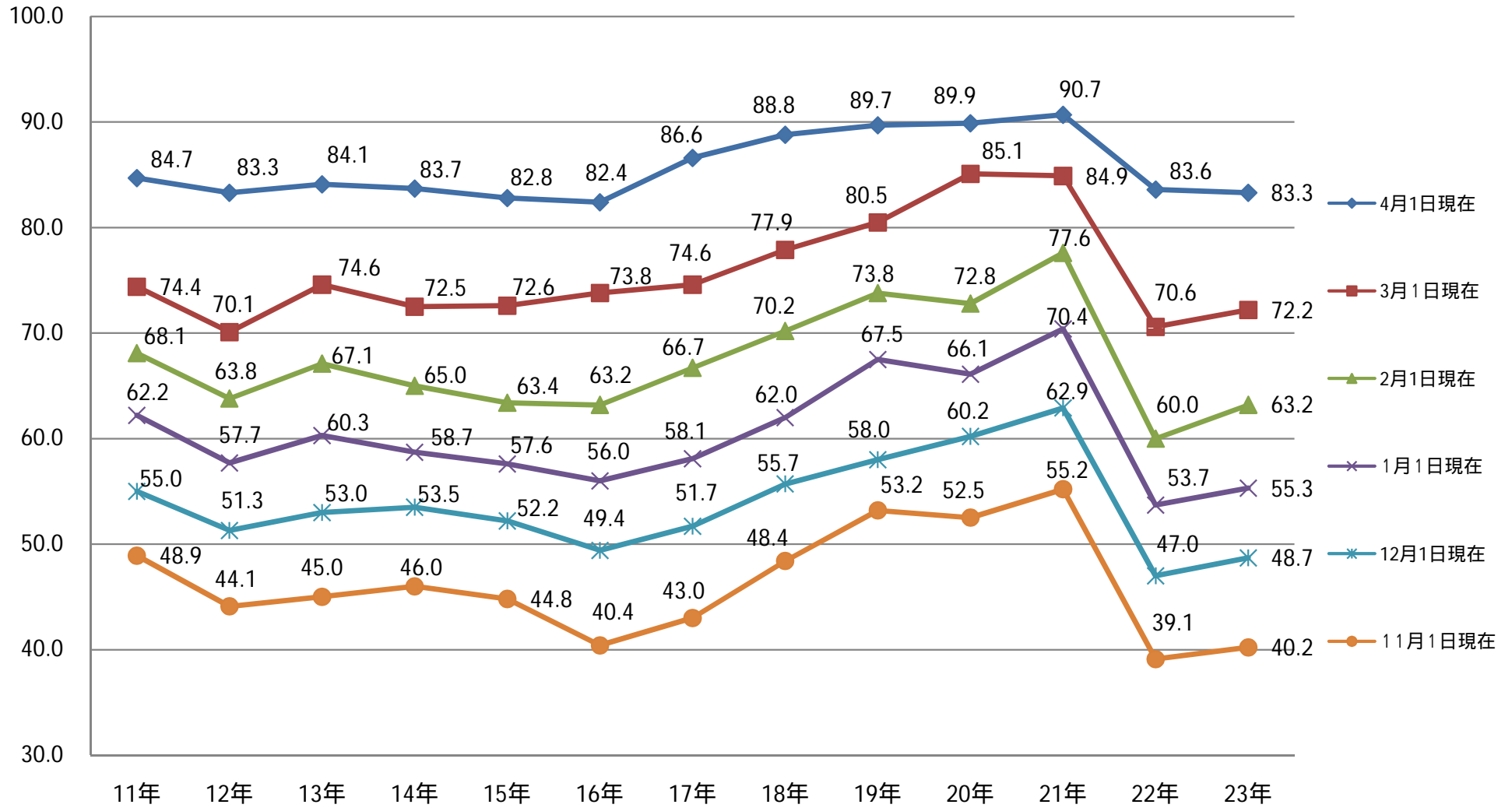
平成23年3月新規学校卒業者の求人・求職・就職状況(平成23年3月末現在)

千葉労働局職業安定部

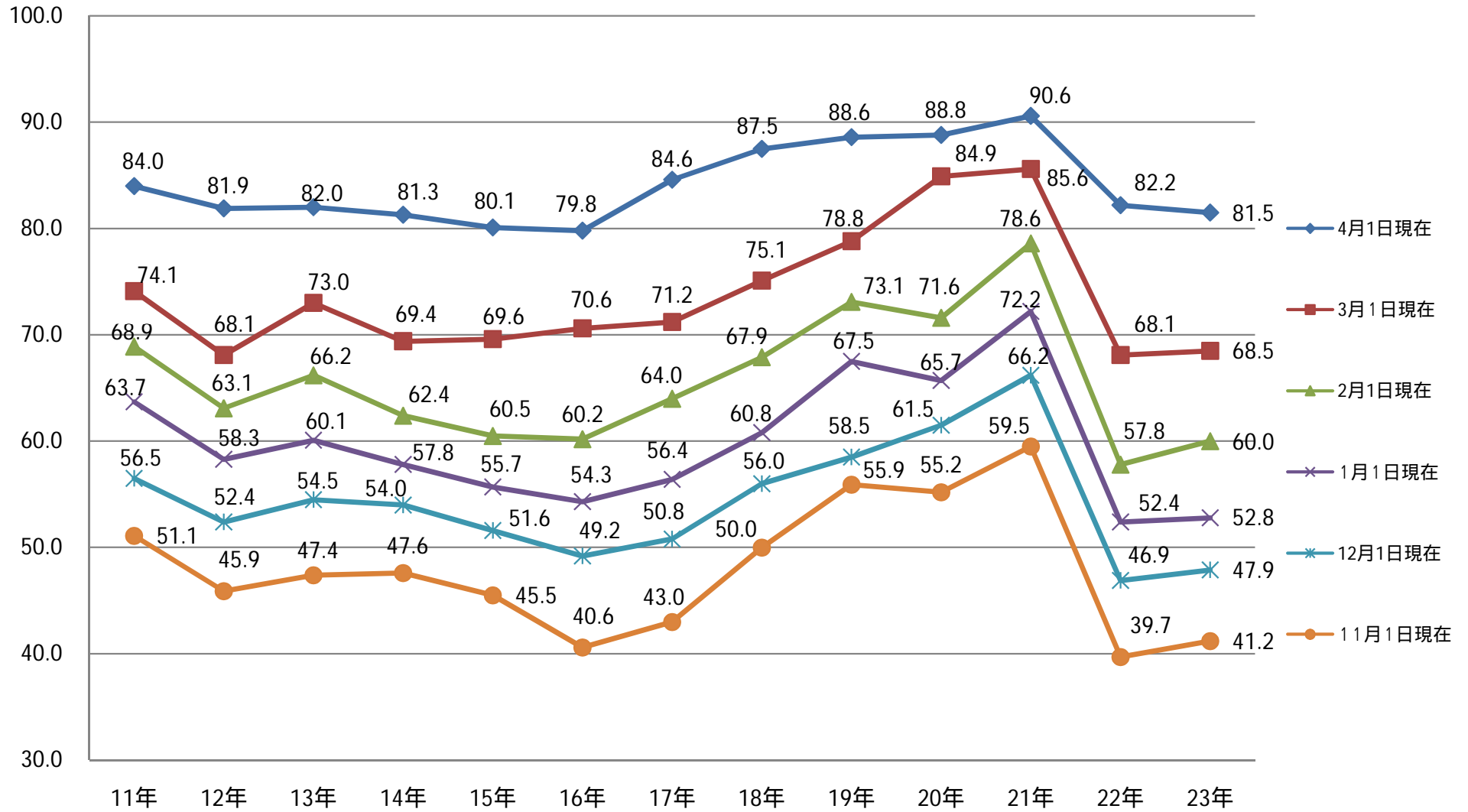
項 目		平成23年3月卒業者	平成22年3月卒業者	対前年同月比
中学	1 求人数	40 人	61 人	34.4 %
	2 求職者数	42 人	66 人	36.4 %
	3 就職内定者数	20 人	32 人	37.5 %
	4 求人倍率	0.95 倍	0.92 倍	0.03 P
	5 就職内定率	47.6 %	48.5 %	0.9 P
	6 未就職者数	22 人	34 人	35.3 %
高校	7 求人数	5,525 人	5,539 人	0.3 %
	8 求職者数	4,688 人	4,675 人	0.3 %
	9 就職内定者数	4,219 人	4,204 人	0.4 %
	10 求人倍率	1.18 倍	1.18 倍	0.00 P
	11 就職内定率	90.0 %	89.9 %	0.1 P
	12 未就職者数	469 人	471 人	0.4 %



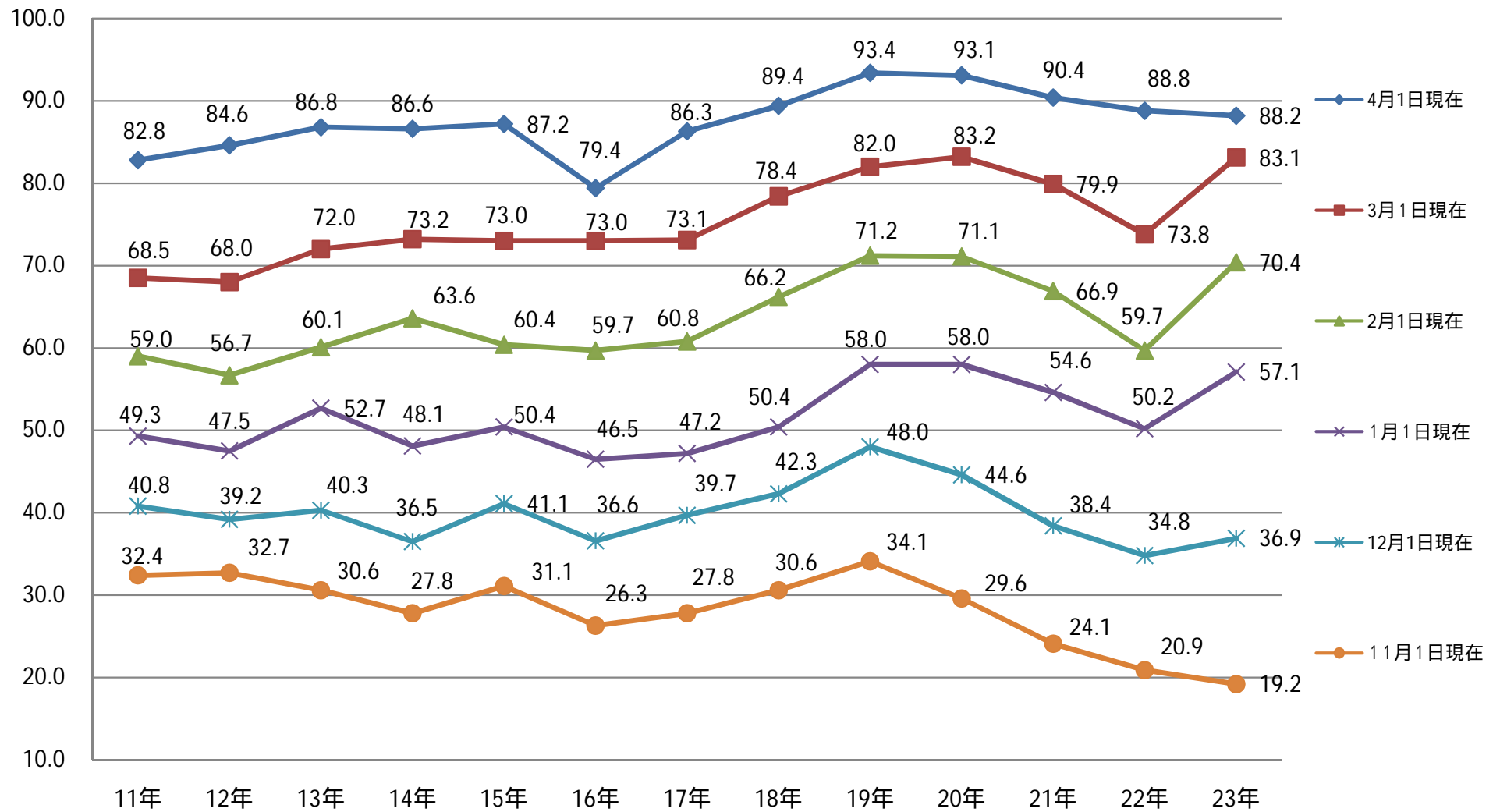
# 大学等の就職内定状況(大学、短大、専修計)



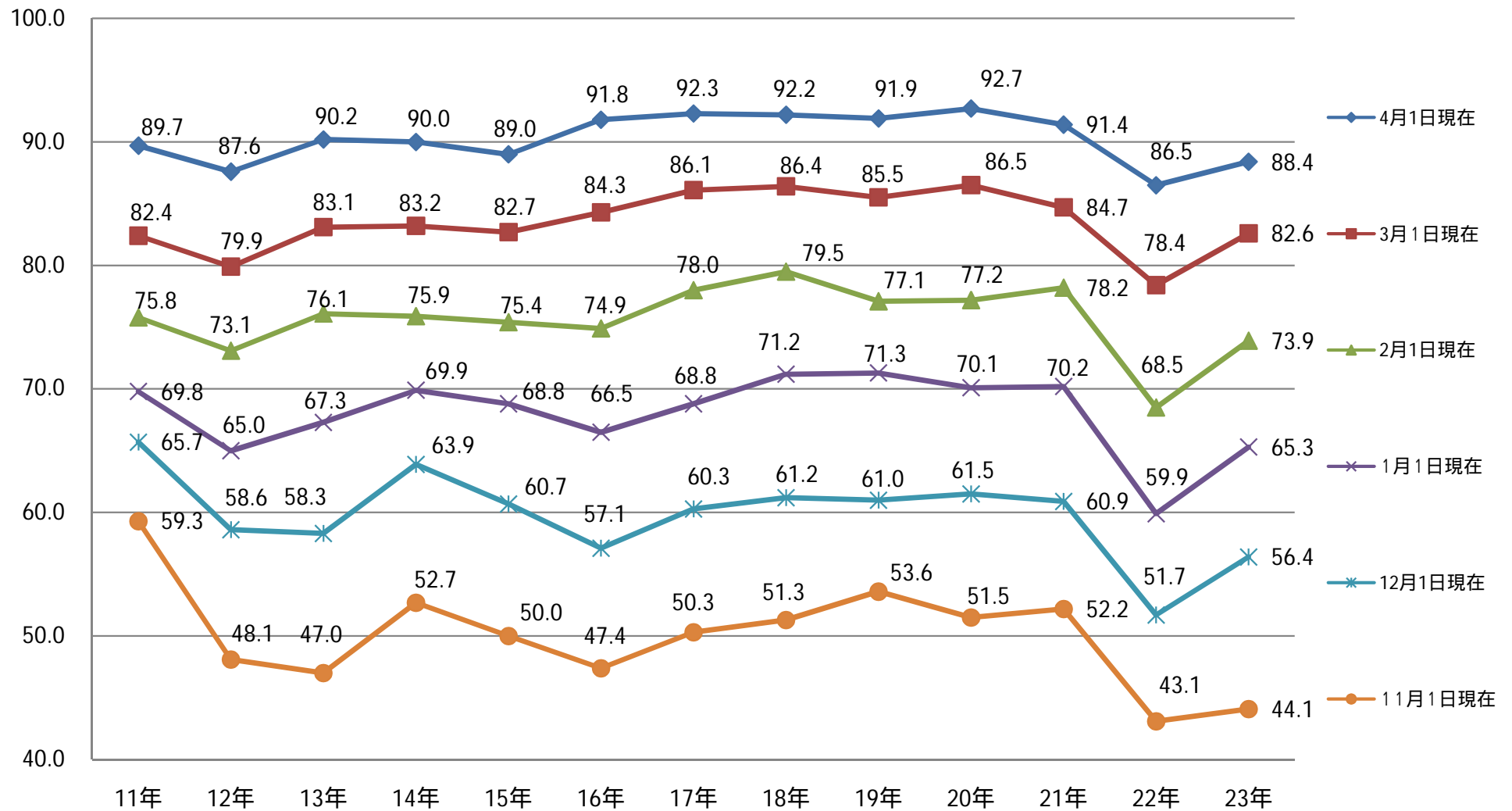
# 大学の就職内定状況



# 短大の就職内定状況



# 専修学校の就職内定状況



# 高校生の就職内定状況

